

熊本県の賃金・労働時間及び

雇用の動き

「毎月勤労統計調査(厚生労働省)」
地方集計結果より

令和5年
(2023年)

2
月分



令和5年4月

熊本県 企画振興部 交通政策・統計局
統計調査課 産業・教育統計班

目 次

結果概要

1 賃金の動き	1
2 労働時間の動き	2
3 常用雇用の動き	3

指数

1 産業別名目賃金指数	4
2 産業別総実労働時間指数	5
3 産業別所定外労働時間指数	6
4 産業別常用雇用指数	7

統計表

1 産業、性別常用労働者の1人平均月間現金給与額（第1表）	8
2 産業、性別常用労働者の1人平均月間出勤日数及び実労働時間数（第2表）	10
3 産業、性別常用労働者数及びパートタイム労働者比率（第3表）	12
4 事業所規模、性別常用労働者の1人平均月間現金給与額（第4表）	16
5 事業所規模、性別常用労働者の1人平均月間出勤日数及び実労働時間数（第5表）	〃
6 事業所規模、産業、就業形態別常用労働者の1人平均月間現金給与額（第6表）	〃
7 事業所規模、産業、就業形態別常用労働者の1人平均月間出勤日数及び実労働時間数（第7表）	17
8 事業所規模、産業、就業形態別常用労働者数（第8表）	〃

グラフで見る今月の動き	18
-------------	----

平成4年年末賞与の支給状況	19
---------------	----

毎月勤労統計調査の説明	21
-------------	----

【 調査結果利用上の注意 】

この調査は、経済センサスの結果を母集団として標本事業所を抽出し、得られた結果から賃金、労働時間及び雇用を推計する標本調査です。

指数については、令和4年1月分公表時から基準年を令和2年とし、令和2年平均 = 100として算定しました。これに伴い、令和3年12月分までの指数を改訂しました。

令和3年12月分までの増減率については、改訂前の指数で計算しているため、改訂後の指数で計算した場合は必ずしも一致しません。

また、常用雇用指数及びその増減率について、令和4年1月分公表時から、労働者数推計を当時利用できる最新データ(平成28年経済センサス 活動調査等)に基づき更新し、過去に遡って改訂しています。

なお、統計表上の「-」は該当数字がないもの、「X」は調査事業所が少数であるため、公表しないものを示しています。

1 賃金の動き

2月の本県1人平均支給額（現金給与総額）は238,817円（30人以上 266,995円）、前年同月比は2.4%増（1.5%増）となっている。

きまって支給する給与は235,884円（30人以上 262,756円）、前年同月比は2.2%増（1.0%増）となった。

また、特別給与は2,933円（30人以上 4,239円）で前年同月に比べて497円増（1,343円増）であった。

なお、きまって支給する給与（所定内給与＋所定外給与）のうち、所定内給与は220,270円（30人以上 241,982円）、前年同月比は2.7%増（1.6%増）、所定外給与は15,614円（20,774円）であった。

（事業所規模 5人以上）

	現金給与総額		きまって支給する給与		所定内給与		特別給与	
	円	%	円	%	円	%	円	円
調査産業計	238,817	2.4	235,884	2.2	220,270	2.7	2,933	497
鉱業，採石業，砂利採取業	×	×	×	×	×	×	×	×
建設業	332,838	3.1	332,326	4.9	292,878	2.1	512	5,329
製造業	283,446	5.2	275,400	3.8	246,853	5.9	8,046	4,049
電気・ガス・熱供給・水道業	345,095	26.3	344,967	26.2	318,893	25.6	128	721
情報通信業	307,951	18.0	307,430	12.2	284,760	8.4	521	24,973
運輸業，郵便業	235,930	0.6	230,304	3.1	211,617	6.9	5,626	5,626
卸売業・小売業	210,119	4.5	207,282	4.8	197,702	5.3	2,837	239
金融業，保険業	291,793	0.3	291,723	0.1	282,504	1.2	70	1,099
不動産業，物品賃貸業	225,956	8.9	216,135	8.1	212,219	5.3	9,821	3,265
学術研究，専門・技術サービス業	310,271	7.0	310,271	6.9	296,451	5.5	0	0
宿泊業，飲食サービス業	105,608	21.5	105,141	20.8	100,082	19.4	467	467
生活関連サービス業，娯楽業	183,107	7.2	183,107	7.4	170,702	1.5	0	196
教育，学習支援業	267,242	1.9	262,117	3.6	251,309	5.7	5,125	4,425
医療，福祉	249,048	1.4	247,461	1.3	234,434	2.0	1,587	318
複合サービス事業	302,609	5.5	302,002	5.5	286,911	5.9	607	268
サービス業（他に分類されないもの）	189,468	11.4	188,649	10.9	175,639	11.1	819	1,726

事業所規模「5人以上」には30人以上の事業所も含む

（事業所規模 30人以上）

	現金給与総額		きまって支給する給与		所定内給与		特別給与	
	円	%	円	%	円	%	円	円
調査産業計	266,995	1.5	262,756	1.0	241,982	1.6	4,239	1,343
鉱業，採石業，砂利採取業	×	×	×	×	×	×	×	×
建設業	399,986	4.9	397,951	8.8	321,604	4.2	2,035	13,753
製造業	298,182	4.6	289,021	3.1	257,177	5.3	9,161	4,394
電気・ガス・熱供給・水道業	399,682	12.2	399,440	12.2	357,711	10.8	242	372
情報通信業	334,440	16.5	333,692	8.3	308,424	7.0	748	35,489
運輸業，郵便業	239,943	6.9	239,943	7.0	212,475	5.1	0	0
卸売業・小売業	192,745	2.2	184,656	4.1	178,158	2.4	8,089	3,287
金融業，保険業	310,458	7.1	310,321	7.2	298,547	9.1	137	77
不動産業，物品賃貸業	136,088	24.1	136,088	24.0	130,387	26.8	0	0
学術研究，専門・技術サービス業	278,315	16.8	278,315	16.7	252,290	21.4	0	0
宿泊業，飲食サービス業	122,952	2.8	122,952	2.8	115,408	0.9	0	0
生活関連サービス業，娯楽業	200,696	8.3	200,696	8.6	191,819	5.4	0	352
教育，学習支援業	328,899	20.5	321,176	17.6	306,231	14.3	7,723	7,676
医療，福祉	281,548	1.6	279,784	1.8	262,647	0.8	1,764	640
複合サービス事業	315,576	6.5	314,693	6.4	293,595	6.7	883	398
サービス業（他に分類されないもの）	185,292	3.3	184,029	3.7	168,737	3.1	1,263	828

2 労働時間の動き

2月の総実労働時間は 139.3 時間（30人以上 142.9 時間）で前年同月比は5.9%増（3.1%増）であった。

所定内労働時間は 129.7 時間（30人以上 132.7 時間）で前年同月比は5.8%増（3.7%増）、所定外労働時間は 9.6時間（30人以上10.2 時間）で前年同月比は6.7%増（4.6%減）であった。

また、出勤日数は 18.1 日（30人以上 18.1 日）で前年同月差は0.8日増（0.5日増）であった。

（事業所規模 5人以上）

	総実労働時間		所定内労働時間		所定外労働時間		出勤日数	
	時間	前年同月比	時間	前年同月比	時間	前年同月比	日	前年同月差
調査産業計	139.3	5.9	129.7	5.8	9.6	6.7	18.1	0.8
鉱業，採石業，砂利採取業	×	×	×	×	×	×	×	×
建設業	189.1	9.9	160.3	3.4	28.8	68.5	21.3	0.3
製造業	158.2	1.4	143.2	3.7	15.0	15.2	18.8	0.2
電気・ガス・熱供給・水道業	147.8	0.1	140.0	0.5	7.8	10.3	18.6	1.1
情報通信業	154.8	0.9	140.5	3.3	14.3	17.8	18.2	0.4
運輸業，郵便業	183.4	10.1	161.5	16.0	21.9	19.8	21.0	1.9
卸売業・小売業	133.6	0.9	126.6	0.7	7.0	3.0	18.1	0.2
金融業，保険業	133.3	4.0	128.7	5.3	4.6	20.7	17.1	0.6
不動産業，物品賃貸業	140.6	8.3	135.4	0.1	5.2	70.9	18.3	0.6
学術研究，専門・技術サービス業	150.5	6.7	143.7	5.9	6.8	26.1	19.0	1.0
宿泊業，飲食サービス業	91.0	44.7	85.4	41.5	5.6	115.4	14.9	4.3
生活関連サービス業，娯楽業	130.6	15.6	123.7	11.7	6.9	213.6	17.7	0.9
教育，学習支援業	121.4	11.6	113.0	12.5	8.4	0.0	16.2	1.2
医療，福祉	135.0	2.8	130.2	2.1	4.8	23.1	18.2	0.0
複合サービス事業	146.9	7.9	140.9	7.9	6.0	9.0	18.5	0.8
サービス業（他に分類されないもの）	132.0	3.9	123.1	5.1	8.9	15.6	17.5	0.2

（事業所規模 30人以上）

	総実労働時間		所定内労働時間		所定外労働時間		出勤日数	
	時間	前年同月比	時間	前年同月比	時間	前年同月比	日	前年同月差
調査産業計	142.9	3.1	132.7	3.7	10.2	4.6	18.1	0.5
鉱業，採石業，砂利採取業	×	×	×	×	×	×	×	×
建設業	177.1	4.4	150.8	2.6	26.3	16.3	20.5	0.2
製造業	159.2	0.1	142.8	2.2	16.4	16.3	18.7	0.1
電気・ガス・熱供給・水道業	137.6	3.9	126.4	3.7	11.2	6.6	17.2	0.9
情報通信業	153.0	3.0	137.0	1.8	16.0	15.1	17.7	0.3
運輸業，郵便業	182.6	6.6	162.3	9.8	20.3	13.9	21.1	0.9
卸売業・小売業	124.3	3.7	119.2	2.1	5.1	29.1	17.9	0.2
金融業，保険業	135.1	8.4	129.3	10.0	5.8	17.1	17.2	0.9
不動産業，物品賃貸業	106.4	19.6	101.8	8.1	4.6	78.4	15.8	0.1
学術研究，専門・技術サービス業	151.9	1.0	141.6	1.9	10.3	71.6	18.6	0.4
宿泊業，飲食サービス業	101.7	11.9	95.9	10.2	5.8	52.6	14.9	1.0
生活関連サービス業，娯楽業	142.0	25.2	136.5	22.8	5.5	150.0	19.5	2.2
教育，学習支援業	129.4	17.7	118.8	18.0	10.6	13.9	16.5	1.9
医療，福祉	139.3	2.8	134.2	2.4	5.1	15.9	18.2	0.6
複合サービス事業	151.3	9.3	143.2	8.5	8.1	24.6	18.6	0.8
サービス業（他に分類されないもの）	128.5	3.4	119.1	4.2	9.4	9.2	17.1	0.3

3 雇用の動き

2月末の推計労働者数は 553,751人(30人以上 305,621人) で前年同月比1.2%減(0.4%増)であった。

常用労働者のうち、パートタイム労働者数は 168,326人(30人以上 74,370人) でパート比率は30.4%(30人以上 24.3%)であった。

また、入職率は 1.31%(30人以上 1.27%)、離職率は1.96%(30人以上 1.58%)であった。

(事業所規模 5人以上)

	常用労働者数		パートタイム労働者数		入職率	離職率
	人	前年同月比	人	パート比率		
調査産業計	553,751	1.2	168,326	30.4	1.31	1.96
鉱業,採石業,砂利採取業	×	×	×	×	×	×
建設業	28,870	5.0	1,688	5.8	0.80	2.30
製造業	81,649	1.4	12,400	15.2	0.85	0.84
電気・ガス・熱供給・水道業	2,007	22.3	156	7.8	1.00	0.55
情報通信業	7,376	0.7	105	1.4	0.16	0.49
運輸業,郵便業	26,737	3.6	4,080	15.3	0.16	1.37
卸売業・小売業	94,591	1.4	39,090	41.3	1.69	2.74
金融業,保険業	12,391	2.3	1,746	14.1	2.21	3.13
不動産業,物品賃貸業	4,741	12.6	1,424	30.0	1.74	1.29
学術研究,専門・技術サービス業	10,263	18.3	928	9.0	1.10	1.70
宿泊業,飲食サービス業	44,195	15.0	34,231	77.5	1.54	5.40
生活関連サービス業,娯楽業	12,528	2.3	5,355	42.7	1.32	0.64
教育,学習支援業	39,935	1.1	16,122	40.4	0.35	0.90
医療,福祉	138,303	0.1	37,252	26.9	1.29	1.19
複合サービス事業	8,740	5.0	542	6.2	0.75	0.48
サービス業(他に分類されないもの)	41,383	5.0	13,206	31.9	3.26	3.10

(事業所規模 30人以上)

	常用労働者数		パートタイム労働者数		入職率	離職率
	人	前年同月比	人	パート比率		
調査産業計	305,621	0.4	74,370	24.3	1.27	1.58
鉱業,採石業,砂利採取業	×	×	×	×	×	×
建設業	7,325	4.3	109	1.5	0.92	0.66
製造業	69,162	2.7	9,044	13.1	0.87	0.89
電気・ガス・熱供給・水道業	1,063	36.6	135	12.7	1.90	1.04
情報通信業	5,133	0.4	33	0.6	0.23	0.70
運輸業,郵便業	16,734	6.0	2,872	17.2	0.25	2.17
卸売業・小売業	30,756	2.2	16,456	53.5	1.76	1.86
金融業,保険業	6,405	2.6	566	8.8	0.75	0.80
不動産業,物品賃貸業	1,625	0.3	1,019	62.7	2.76	0.75
学術研究,専門・技術サービス業	4,670	54.6	593	12.7	2.45	2.00
宿泊業,飲食サービス業	10,739	3.4	6,537	60.9	3.24	3.94
生活関連サービス業,娯楽業	6,583	8.1	2,697	41.0	0.56	1.21
教育,学習支援業	26,168	3.2	7,475	28.6	0.29	1.36
医療,福祉	86,560	0.6	17,437	20.1	1.20	1.21
複合サービス事業	6,009	6.4	461	7.7	1.09	0.70
サービス業(他に分類されないもの)	26,647	0.7	8,935	33.5	3.09	3.99

指数

1 産業別名目賃金指数

1-1 事業所規模 5人以上

令和2年 = 100

	調査産業計	鉱業，採石業，砂利採取業	建設業	製造業	電気・ガス・熱供給・水道業	情報通信業	運輸業，郵便業	卸売業・小売業	金融業，保険業	不動産業，物品賃貸業	学術研究，専門・技術サービス業	宿泊業，飲食サービス業	生活関連サービス業，娯楽業	教育，学習支援業	医療，福祉	複合サービス事業	サービス業（他に分類されないもの）
30	98.6	x	90.1	99.3	125.2	63.5	80.7	107.9	101.2	85.8	100.1	92.6	96.7	122.8	93.9	97.7	88.9
31・元	100.4	x	93.6	94.4	110.3	97.8	89.7	105.1	105.4	101.9	105.3	92.3	83.5	138.3	94.4	105.3	87.9
2	100.0	x	100.0	100.0	100.0	100.0	100.0	100.0	100.0	100.0	100.0	100.0	100.0	100.0	100.0	100.0	100.0
3	102.3	-	98.0	102.5	112.4	101.5	91.5	108.0	103.4	103.1	85.5	87.0	90.2	103.6	104.9	104.1	107.5
4	102.1	-	123.6	102.2	114.9	111.7	85.4	117.0	100.3	103.3	95.2	86.4	103.9	97.3	99.2	98.8	91.1
令和4年																	
2月	84.6	-	101.7	82.0	103.4	86.5	77.1	97.0	76.9	95.7	76.2	66.6	89.9	82.8	83.3	77.8	83.0
3月	90.6	-	114.2	99.7	111.8	129.4	80.3	97.9	82.3	82.6	74.4	71.7	88.3	82.2	86.1	78.2	86.8
4月	88.6	-	115.3	86.1	91.9	84.3	80.1	104.1	89.5	91.2	86.7	76.6	107.4	75.3	85.4	79.2	84.8
5月	88.6	-	106.9	83.2	91.0	86.5	74.3	104.6	78.3	89.3	74.6	82.0	91.4	83.7	89.5	80.9	82.2
6月	133.5	-	118.2	136.3	209.9	219.1	91.4	118.3	171.7	155.3	135.7	103.4	112.1	213.2	118.1	153.2	118.4
7月	117.6	-	150.0	125.4	98.1	102.5	100.4	164.8	101.0	98.9	113.7	90.6	122.2	73.4	113.9	114.4	90.6
8月	92.1	-	131.4	83.2	85.7	81.1	84.6	110.1	75.7	117.5	88.3	89.7	96.6	75.6	90.2	87.6	84.4
9月	88.2	-	100.8	86.3	91.3	80.9	79.3	107.0	76.9	86.3	81.0	86.0	97.7	71.9	88.3	78.5	79.7
10月	87.0	-	99.8	82.3	87.1	81.9	79.8	101.1	75.1	85.3	81.7	84.2	102.1	73.2	87.4	79.9	85.5
11月	92.5	-	108.2	89.1	78.4	82.2	80.5	105.5	76.0	84.1	80.3	89.4	112.7	70.9	98.3	78.5	88.4
12月	174.4	-	225.0	190.1	219.4	219.0	123.4	191.8	193.3	168.4	172.9	125.5	138.9	179.0	164.7	189.8	124.8
令和5年																	
1月	88.0	x	97.9	85.2	76.7	71.2	84.8	103.5	102.6	87.7	84.2	80.3	95.9	80.8	86.0	87.6	74.4
2月	86.6	x	104.9	86.3	76.2	70.9	76.6	101.4	76.7	87.2	81.5	80.9	96.4	81.2	84.5	82.1	73.5

1-2 事業所規模 30人以上

令和2年 = 100

	調査産業計	鉱業，採石業，砂利採取業	建設業	製造業	電気・ガス・熱供給・水道業	情報通信業	運輸業，郵便業	卸売業・小売業	金融業，保険業	不動産業，物品賃貸業	学術研究，専門・技術サービス業	宿泊業，飲食サービス業	生活関連サービス業，娯楽業	教育，学習支援業	医療，福祉	複合サービス事業	サービス業（他に分類されないもの）
30	103.2	x	108.0	100.1	x	57.0	95.4	95.1	119.3	92.5	105.4	119.1	115.7	135.4	101.5	98.2	83.5
31・元	104.5	x	116.2	94.2	x	98.0	94.2	96.2	102.2	107.2	110.7	115.0	89.1	157.5	97.1	111.6	99.1
2	100.0	x	100.0	100.0	100.0	100.0	100.0	100.0	100.0	100.0	100.0	100.0	100.0	100.0	100.0	100.0	100.0
3	104.6	-	111.6	102.3	119.2	99.4	96.4	101.4	98.2	90.1	103.9	107.4	98.7	104.2	111.2	105.7	94.3
4	104.8	-	130.1	101.3	112.6	106.8	92.5	99.5	95.7	x	94.2	102.3	125.5	109.2	108.5	104.5	96.8
令和4年																	
2月	87.2	-	112.8	80.5	89.1	82.0	86.5	89.3	72.2	x	77.3	94.1	105.9	86.4	91.4	83.5	84.2
3月	95.2	-	128.9	96.6	90.1	136.5	93.8	89.4	77.4	x	75.7	92.5	103.7	87.1	94.7	83.3	90.1
4月	88.6	-	107.6	82.2	92.1	79.3	91.3	94.6	73.1	x	105.0	96.7	124.7	77.3	91.8	81.9	89.3
5月	89.9	-	102.6	79.7	88.8	77.7	82.1	90.8	73.0	x	73.3	103.9	107.0	89.9	101.0	80.8	86.3
6月	147.2	-	172.4	140.7	242.3	213.9	109.5	108.7	180.6	51.9	121.6	118.1	150.0	226.4	134.2	160.5	127.8
7月	117.7	-	142.4	126.0	70.2	99.3	87.4	132.7	95.7	44.1	116.8	103.8	129.1	87.2	128.3	111.8	97.3
8月	90.2	-	123.0	82.2	89.9	75.8	91.8	89.5	75.5	43.0	93.0	99.7	116.2	82.9	95.2	97.4	93.2
9月	88.8	-	107.5	85.4	99.0	76.3	85.6	85.1	78.1	43.5	76.5	92.7	118.1	85.6	92.7	83.9	91.2
10月	87.5	-	103.2	80.9	91.5	77.0	86.9	84.7	74.0	x	74.2	91.8	120.5	89.1	91.8	85.9	91.3
11月	95.7	-	109.3	88.4	75.5	75.9	86.6	94.8	73.0	x	74.9	96.4	149.6	85.1	108.4	84.3	98.3
12月	183.1	-	247.4	193.6	223.5	207.1	126.9	147.4	206.3	57.3	167.8	140.0	178.2	226.4	180.9	201.2	126.8
令和5年																	
1月	89.1	x	112.1	81.6	78.9	68.5	87.7	85.5	100.4	47.2	64.6	101.9	114.3	103.2	91.5	97.0	78.8
2月	88.5	x	118.3	84.2	78.2	68.5	80.5	87.3	77.3	44.7	64.3	96.7	114.7	104.1	89.9	88.9	81.4

指数

2 産業別総実労働時間指数

2-1 事業所規模 5人以上

令和2年 = 100

	調査産業計	鉱業，採石，砂利採取業	建設業	製造業	電気・ガス・熱供給・水道業	情報通信業	運輸業，郵便業	卸売業・小売業	金融業，保険業	不動産業，物品賃貸業	学術研究，専門・技術サービス業	宿泊業，飲食サービス業	生活関連サービス業，娯楽業	教育，学習支援業	医療，福祉	複合サービス事業	サービス業（他に分類されないもの）
30	103.4	x	95.9	103.5	101.4	101.4	91.3	100.5	96.6	110.1	103.2	104.4	128.4	113.7	103.5	104.0	104.8
31・元	102.1	x	93.1	101.7	99.3	105.8	92.4	99.8	102.4	109.7	107.8	103.9	107.1	117.5	102.7	101.6	98.4
2	100.0	x	100.0	100.0	100.0	100.0	100.0	100.0	100.0	100.0	100.0	100.0	100.0	100.0	100.0	100.0	100.0
3	100.4	-	100.1	101.9	99.8	100.4	102.9	102.9	98.8	102.6	97.5	82.4	103.2	105.6	100.5	99.7	100.6
4	98.8	-	103.0	99.1	101.3	108.0	92.7	105.8	94.7	96.0	95.4	78.9	118.6	93.0	99.2	99.6	96.1
令和4年																	
2月	93.2	-	105.4	97.0	97.4	100.6	87.8	101.1	89.0	105.7	91.1	58.9	101.4	88.2	94.1	89.0	91.8
3月	99.1	-	109.2	103.5	102.0	112.1	87.8	105.4	92.1	95.5	98.0	67.8	112.7	101.2	98.6	103.9	101.3
4月	100.6	-	108.5	103.2	107.9	113.4	93.8	107.3	98.8	103.8	96.3	75.4	119.3	92.5	101.5	94.6	97.0
5月	95.1	-	95.5	93.2	95.1	105.6	89.2	101.5	94.3	96.3	86.4	81.6	116.4	90.4	96.3	93.3	93.6
6月	103.3	-	109.1	102.8	112.3	111.7	98.4	109.0	100.8	104.1	100.1	81.6	121.7	104.3	102.4	104.6	102.3
7月	100.7	-	100.1	101.4	91.4	110.3	92.7	108.7	97.4	98.6	98.7	86.1	122.7	90.9	101.4	103.1	95.3
8月	97.8	-	95.2	94.5	98.7	107.3	97.2	106.9	91.7	91.9	95.5	86.6	119.4	80.9	99.1	103.2	94.2
9月	99.7	-	101.2	100.0	112.4	107.1	95.5	106.9	93.6	93.0	99.2	82.4	120.4	93.1	99.8	98.8	94.1
10月	100.3	-	103.3	100.4	100.9	106.8	91.8	105.8	94.6	91.3	96.6	86.0	130.2	94.7	100.9	99.9	96.4
11月	101.6	-	106.0	101.8	101.5	109.2	95.7	108.5	92.6	89.2	97.7	89.6	131.8	95.3	100.7	99.4	97.3
12月	100.2	-	103.8	98.5	99.1	107.8	96.9	106.9	96.0	87.0	98.7	87.2	118.0	89.7	100.6	109.2	97.5
令和5年																	
1月	94.7	x	94.7	91.4	94.9	103.1	89.0	98.3	93.9	90.8	90.2	84.6	115.3	96.9	96.3	93.8	89.6
2月	98.7	x	115.8	98.4	97.3	101.5	96.7	102.0	92.6	96.9	97.2	85.2	117.2	98.4	96.7	96.0	88.2

2-2 事業所規模 30人以上

令和2年 = 100

	調査産業計	鉱業，採石，砂利採取業	建設業	製造業	電気・ガス・熱供給・水道業	情報通信業	運輸業，郵便業	卸売業・小売業	金融業，保険業	不動産業，物品賃貸業	学術研究，専門・技術サービス業	宿泊業，飲食サービス業	生活関連サービス業，娯楽業	教育，学習支援業	医療，福祉	複合サービス事業	サービス業（他に分類されないもの）
30	106.7	x	106.1	104.5	x	93.8	104.3	99.7	98.7	100.8	102.3	130.3	130.2	120.3	106.8	101.2	100.1
31・元	104.7	x	106.8	102.4	x	100.0	98.6	96.8	102.6	111.2	108.0	121.9	111.4	126.6	103.2	99.8	98.9
2	100.0	x	100.0	100.0	100.0	100.0	100.0	100.0	100.0	100.0	100.0	100.0	100.0	100.0	100.0	100.0	100.0
3	102.2	-	104.5	102.6	102.8	92.9	106.0	100.6	100.8	99.0	101.6	109.4	95.7	103.9	102.9	98.3	96.3
4	101.5	-	103.8	100.4	100.0	101.3	102.3	98.3	91.6	x	94.6	106.0	127.9	101.9	101.8	97.5	94.0
令和4年																	
2月	97.1	-	104.7	98.5	90.2	93.4	97.2	96.8	85.9	x	97.0	94.7	105.9	96.3	96.3	87.4	89.3
3月	104.4	-	114.3	103.8	104.2	103.5	100.0	97.8	94.2	x	98.8	99.3	123.1	109.9	104.7	102.6	100.8
4月	103.4	-	106.1	102.7	105.8	107.7	104.4	103.5	95.7	x	97.0	104.3	125.5	96.5	104.5	90.7	94.6
5月	98.4	-	95.4	92.6	95.7	98.7	99.7	97.3	87.4	x	78.4	110.6	128.1	103.2	100.9	90.1	92.5
6月	107.4	-	110.7	104.9	113.9	102.2	109.8	102.6	97.7	71.5	102.9	110.3	129.9	118.0	106.5	102.9	100.8
7月	102.5	-	102.6	103.0	81.9	105.5	100.6	99.7	92.0	72.1	98.4	108.4	131.9	100.1	102.5	102.1	93.8
8月	99.3	-	95.2	96.5	106.0	101.5	105.9	98.4	88.1	66.1	91.4	107.7	132.6	86.0	101.4	100.9	92.9
9月	101.9	-	107.5	102.0	117.6	102.6	105.2	96.6	92.7	71.2	99.9	102.3	131.8	102.6	100.8	96.5	93.1
10月	102.2	-	105.6	102.4	102.0	100.8	101.6	96.7	92.8	x	92.8	104.7	137.2	105.2	102.4	97.1	93.0
11月	102.6	-	105.6	103.8	93.5	102.9	105.0	97.2	91.3	x	97.4	109.3	140.2	104.8	100.6	97.0	93.9
12月	101.4	-	99.3	100.1	92.4	100.3	104.7	97.7	93.2	64.7	97.9	111.5	133.1	97.5	101.5	108.8	92.8
令和5年																	
1月	97.5	x	95.4	91.0	92.0	97.8	104.2	91.9	93.8	70.0	89.8	110.9	132.4	110.5	100.1	90.8	82.9
2月	100.1	x	109.3	98.4	93.7	96.2	103.6	93.2	93.1	67.7	98.0	106.0	132.6	113.3	99.0	95.5	86.3

指数

3 産業別所定外労働時間指数

3-1 事業所規模 5人以上

令和2年 = 100

	調査産業計	鉱業、採石、砂利採取業	建設業	製造業	電気・ガス・熱供給・水道業	情報通信業	運輸業、郵便業	卸売業・小売業	金融業、保険業	不動産業、物品賃貸業	学術研究、専門・技術サービス業	宿泊業、飲食サービス業	生活関連サービス業、娯楽業	教育、学習支援業	医療、福祉	複合サービス事業	サービス業（他に分類されないもの）
30	113.2	x	54.9	111.9	85.9	107.5	76.2	126.0	52.8	162.4	159.6	184.4	106.7	207.8	100.5	128.2	118.9
31・元	107.5	x	61.4	106.9	106.2	109.2	74.7	142.4	100.9	78.2	192.6	127.0	70.3	171.3	102.8	144.0	83.6
2	100.0	x	100.0	100.0	100.0	100.0	100.0	100.0	100.0	100.0	100.0	100.0	100.0	100.0	100.0	100.0	100.0
3	103.4	-	73.3	108.8	108.9	117.4	118.1	97.3	67.4	152.7	86.3	126.7	39.2	136.7	97.9	80.8	84.3
4	102.8	-	125.7	108.4	99.9	155.0	86.8	123.9	52.9	149.9	51.7	118.2	83.3	94.5	115.7	84.5	74.8
令和4年																	
2月	98.9	-	147.4	113.5	86.1	150.0	80.8	107.9	59.8	208.1	52.9	78.8	44.0	105.0	108.3	68.8	62.1
3月	104.4	-	144.0	121.2	106.9	175.0	78.4	127.0	59.8	202.3	59.8	78.8	34.0	98.8	108.3	68.8	79.0
4月	102.2	-	144.8	109.0	116.8	172.4	85.5	128.6	55.7	201.2	49.0	121.2	60.0	81.3	108.3	70.0	71.8
5月	101.1	-	131.0	99.4	85.1	144.8	91.1	111.1	53.6	191.9	40.2	130.3	42.0	100.0	116.7	95.0	91.1
6月	104.4	-	119.0	103.2	115.8	141.4	100.0	127.0	52.6	237.2	50.0	115.2	58.0	98.8	108.3	70.0	85.5
7月	102.2	-	100.9	109.6	92.1	146.6	81.7	133.3	49.5	118.6	46.1	127.3	90.0	103.8	111.1	102.5	71.0
8月	103.3	-	99.1	109.0	93.1	146.6	97.0	131.7	48.5	81.4	52.9	148.5	102.0	53.8	125.0	68.8	71.0
9月	105.5	-	119.0	108.3	207.9	152.6	92.0	125.4	49.5	91.9	59.8	151.5	94.0	107.5	119.4	76.3	64.5
10月	102.2	-	133.6	107.1	90.1	159.5	79.0	122.2	50.5	82.6	50.0	133.3	146.0	101.3	113.9	78.8	73.4
11月	103.3	-	125.9	106.4	59.4	162.9	81.4	120.6	46.4	76.7	53.9	121.2	136.0	98.8	127.8	87.5	83.9
12月	106.6	-	120.7	103.8	57.4	157.8	93.2	125.4	45.4	117.4	63.7	112.1	150.0	88.8	138.9	141.3	83.9
令和5年																	
1月	101.1	x	153.4	96.2	69.3	116.4	63.0	111.1	45.4	74.4	69.6	178.8	122.0	107.5	141.7	93.8	76.6
2月	105.5	x	248.3	96.2	77.2	123.3	64.8	111.1	47.4	60.5	66.7	169.7	138.0	105.0	133.3	75.0	71.8

3-2 事業所規模 30人以上

令和2年 = 100

	調査産業計	鉱業、採石、砂利採取業	建設業	製造業	電気・ガス・熱供給・水道業	情報通信業	運輸業、郵便業	卸売業・小売業	金融業、保険業	不動産業、物品賃貸業	学術研究、専門・技術サービス業	宿泊業、飲食サービス業	生活関連サービス業、娯楽業	教育、学習支援業	医療、福祉	複合サービス事業	サービス業（他に分類されないもの）
30	122.0	x	93.6	112.5	x	85.6	107.7	113.2	54.2	83.0	118.0	277.6	122.4	250.2	132.9	115.9	110.0
31・元	114.3	x	125.3	105.4	x	105.1	87.6	108.4	81.6	99.3	157.4	183.5	95.5	243.7	111.5	141.9	93.2
2	100.0	x	100.0	100.0	100.0	100.0	100.0	100.0	100.0	100.0	100.0	100.0	100.0	100.0	100.0	100.0	100.0
3	110.1	-	115.0	113.1	118.0	81.6	112.8	95.1	73.6	70.0	87.7	199.4	49.0	164.4	123.7	76.3	86.5
4	110.7	-	179.2	109.7	123.9	102.8	94.9	95.5	52.9	x	36.9	165.4	121.6	182.2	135.7	79.3	78.1
令和4年																	
2月	110.3	-	209.3	114.6	93.8	92.7	84.6	109.1	51.9	x	45.1	118.8	56.4	182.4	137.5	58.6	69.4
3月	114.4	-	273.1	116.4	119.6	118.0	84.9	100.0	54.8	x	49.6	109.4	48.7	184.3	131.3	63.1	87.1
4月	106.2	-	185.2	106.4	134.8	114.7	88.5	101.5	53.3	x	24.8	165.6	79.5	133.3	131.3	65.8	78.2
5月	106.2	-	141.7	98.2	97.3	98.7	101.4	90.9	48.9	x	9.8	175.0	61.5	223.5	131.3	88.3	79.0
6月	112.4	-	191.7	105.8	138.4	90.0	112.5	90.9	48.1	130.5	21.1	168.8	94.9	217.6	131.3	66.7	77.4
7月	111.3	-	161.1	112.3	115.2	101.3	87.8	93.9	54.1	138.1	32.3	168.8	107.7	192.2	131.3	100.0	83.1
8月	110.3	-	115.7	115.2	134.8	94.7	109.0	89.4	51.1	107.6	30.8	171.9	146.2	88.2	153.1	61.3	82.3
9月	115.5	-	216.7	111.7	320.5	104.0	106.5	86.4	54.1	126.3	50.4	178.1	153.8	209.8	137.5	70.3	72.6
10月	109.3	-	177.8	111.1	116.1	108.7	90.7	84.8	54.8	x	40.6	168.8	215.4	211.8	118.8	72.1	72.6
11月	111.3	-	161.1	108.2	54.5	109.3	91.0	89.4	54.8	x	53.4	196.9	210.3	198.0	137.5	81.1	82.3
12月	114.4	-	142.6	107.0	62.5	109.3	95.3	100.0	51.1	103.4	58.6	184.4	223.1	160.8	156.3	143.2	85.5
令和5年																	
1月	107.2	x	146.3	93.0	84.8	97.3	84.6	87.9	45.2	71.2	95.5	206.3	135.9	217.6	184.4	93.7	67.7
2月	105.2	x	243.5	95.9	100.0	106.7	72.8	77.3	43.0	39.0	77.4	181.3	141.0	207.8	159.4	73.0	75.8

指数

4 産業別常用雇用指数

4-1 事業所規模 5人以上

令和2年 = 100

	調査産業計	鉱業，採石，砂利採取業	建設業	製造業	電気・ガス・熱供給・水道業	情報通信業	運輸業，郵便業	卸売業・小売業	金融業，保険業	不動産業，物品賃貸業	学術研究，専門・技術サービス業	宿泊業，飲食サービス業	生活関連サービス業，娯楽業	教育，学習支援業	医療，福祉	複合サービス事業	サービス業（他に分類されないもの）
30	101.0	x	108.3	104.3	82.4	95.3	103.3	100.8	109.3	127.6	102.2	92.9	122.8	97.4	98.7	106.5	94.3
31・元	101.8	x	106.3	104.3	98.9	98.8	101.5	100.8	103.8	116.6	102.0	97.8	118.6	98.5	100.7	107.2	99.3
2	100.0	x	100.0	100.0	100.0	100.0	100.0	100.0	100.0	100.0	100.0	100.0	100.0	100.0	100.0	100.0	100.0
3	99.2	-	100.4	95.5	101.7	100.0	99.3	96.4	98.3	105.1	108.9	101.5	91.0	96.8	101.9	106.4	103.7
4	98.7	-	105.0	94.5	89.8	97.8	101.0	94.5	96.4	115.8	101.6	92.2	83.8	96.0	105.7	101.0	106.3
令和4年																	
2月	99.6	-	101.4	95.1	100.3	97.0	101.6	94.8	96.8	116.2	101.1	101.3	85.2	97.1	105.3	104.2	106.2
3月	98.0	-	100.8	90.2	101.1	96.9	102.0	94.7	97.2	119.2	101.1	98.5	84.3	96.4	104.0	103.8	102.6
4月	97.0	-	100.1	89.3	102.4	96.8	101.4	94.7	95.1	116.5	100.6	88.3	83.5	93.3	106.5	99.5	101.5
5月	98.4	-	104.0	92.1	103.8	98.4	100.3	94.9	96.5	115.5	100.5	92.8	83.8	94.0	107.3	99.4	102.5
6月	99.2	-	104.6	95.6	103.0	99.7	103.6	94.6	96.1	117.2	100.8	93.1	83.9	95.3	106.5	100.6	104.5
7月	99.0	-	107.5	96.3	77.7	99.1	102.4	94.5	95.9	118.7	102.2	88.8	83.9	96.6	106.6	100.7	105.3
8月	98.8	-	108.3	95.8	77.3	98.5	102.4	94.3	96.5	116.6	101.7	87.5	82.9	95.8	106.4	101.0	108.0
9月	98.5	-	108.3	95.5	78.8	98.0	100.1	94.4	96.4	117.2	102.7	89.2	83.1	95.6	104.8	100.7	107.9
10月	98.7	-	107.0	97.0	77.8	97.2	99.5	93.5	96.6	118.6	102.5	87.2	83.2	97.9	105.7	100.6	109.4
11月	98.9	-	107.4	97.0	77.8	97.3	99.3	94.2	97.0	117.7	103.3	89.4	81.7	97.3	105.4	99.2	109.9
12月	99.0	-	108.3	96.7	77.8	97.6	99.7	94.3	96.7	99.8	102.6	90.3	82.8	96.6	105.2	99.0	111.8
令和5年																	
1月	99.1	x	108.2	96.5	77.5	98.0	99.1	94.5	95.5	101.1	120.3	89.6	82.7	96.5	105.1	98.7	111.3
2月	98.4	x	106.5	96.4	77.9	97.7	97.9	93.5	94.6	101.6	119.6	86.1	83.2	96.0	105.2	99.0	111.5

4-2 事業所規模 30人以上

令和2年 = 100

	調査産業計	鉱業，採石，砂利採取業	建設業	製造業	電気・ガス・熱供給・水道業	情報通信業	運輸業，郵便業	卸売業・小売業	金融業，保険業	不動産業，物品賃貸業	学術研究，専門・技術サービス業	宿泊業，飲食サービス業	生活関連サービス業，娯楽業	教育，学習支援業	医療，福祉	複合サービス事業	サービス業（他に分類されないもの）
30	100.7	x	105.2	104.9	x	91.7	103.1	104.0	106.6	182.8	115.4	100.4	101.6	95.6	96.3	105.9	95.1
31・元	101.6	x	102.6	104.1	x	99.1	102.4	101.9	102.1	168.6	120.2	103.2	105.3	98.7	98.1	110.1	98.6
2	100.0	x	100.0	100.0	99.8	100.0	100.0	100.0	100.0	100.0	100.0	100.0	100.0	100.0	100.0	100.0	100.0
3	98.1	-	100.1	96.5	97.4	97.9	100.7	97.5	96.4	93.4	97.7	91.0	95.9	97.4	99.3	109.7	100.3
4	98.0	-	100.6	100.5	77.7	93.0	102.9	96.8	95.6	x	84.1	74.5	86.2	96.9	100.3	101.2	103.0
令和4年																	
2月	98.1	-	98.5	99.7	95.2	93.0	104.3	95.7	95.5	x	81.9	76.8	90.5	98.9	99.2	105.7	104.4
3月	97.4	-	98.6	99.4	94.8	92.8	105.0	95.6	95.6	x	81.2	75.2	89.9	97.1	98.9	104.3	99.8
4月	96.4	-	99.2	98.4	96.4	92.7	104.0	96.9	97.1	x	83.7	62.3	86.1	92.8	100.5	98.7	98.6
5月	97.7	-	99.4	100.6	95.7	93.3	102.3	96.9	97.3	x	84.1	75.2	86.0	93.5	101.1	99.0	99.8
6月	98.3	-	100.8	100.8	94.6	93.4	103.8	96.4	96.5	122.2	84.8	74.5	85.2	97.2	101.0	100.2	102.7
7月	98.4	-	101.1	100.8	60.2	93.2	103.9	96.7	95.3	125.7	84.3	75.7	86.2	98.4	101.0	100.4	103.2
8月	98.2	-	100.9	100.4	59.6	92.8	103.9	97.6	94.8	122.0	84.3	76.9	84.4	96.4	100.9	100.8	102.7
9月	98.0	-	102.2	100.8	60.3	92.7	102.3	97.3	94.7	122.0	85.6	76.6	83.7	95.8	100.4	100.9	103.1
10月	98.7	-	102.3	102.2	60.3	92.5	101.3	97.1	95.1	x	85.1	75.8	84.0	98.3	101.0	100.4	104.3
11月	98.6	-	102.6	102.3	60.3	92.6	100.0	97.7	94.9	x	86.0	73.9	83.5	98.2	100.6	99.2	106.4
12月	98.7	-	103.1	102.5	60.3	93.0	100.7	97.5	94.7	126.5	86.4	74.5	83.4	97.2	100.7	99.0	107.1
令和5年																	
1月	98.8	x	102.4	102.5	59.9	93.1	99.9	97.9	93.0	126.4	126.0	74.7	83.7	96.8	99.8	98.6	106.1
2月	98.5	x	102.7	102.4	60.4	92.6	98.0	97.8	93.0	129.0	126.6	74.2	83.2	95.7	99.8	98.9	105.1

第1表-1 産業、性別常用労働者の1人平均月間現金給与額

(事業所規模 5人以上)

(単位：円)

	産業	現金給与総額			きまって支給する給与			所定内 給与	所定外 給与	特別に支払われた給与		
		計	男子	女子	計	男子	女子			計	男子	女子
T L	調査産業計	238,817	300,364	181,215	235,884	296,039	179,586	220,270	15,614	2,933	4,325	1,629
C	鉱業，採石業，砂利採取業	x	x	x	x	x	x	x	x	x	x	x
D	建設業	332,838	358,563	228,041	332,326	357,926	228,041	292,878	39,448	512	637	0
E	製造業	283,446	323,638	190,542	275,400	314,394	185,266	246,853	28,547	8,046	9,244	5,276
F	電気・ガス・熱供給・水道業	345,095	362,153	200,256	344,967	362,041	199,995	318,893	26,074	128	112	261
G	情報通信業	307,951	330,834	257,665	307,430	330,834	256,000	284,760	22,670	521	0	1,665
H	運輸業，郵便業	235,930	250,742	162,303	230,304	243,984	162,303	211,617	18,687	5,626	6,758	0
I	卸売業，小売業	210,119	276,963	144,783	207,282	272,639	143,399	197,702	9,580	2,837	4,324	1,384
J	金融業，保険業	291,793	411,694	226,315	291,723	411,505	226,309	282,504	9,219	70	189	6
K	不動産業，物品賃貸業	225,956	276,116	155,974	216,135	266,000	146,565	212,219	3,916	9,821	10,116	9,409
L	学術研究，専門・技術サービス業	310,271	356,554	223,385	310,271	356,554	223,385	296,451	13,820	0	0	0
M	宿泊業，飲食サービス業	105,608	136,173	92,574	105,141	134,875	92,462	100,082	5,059	467	1,298	112
N	生活関連サービス業，娯楽業	183,107	227,252	148,862	183,107	227,252	148,862	170,702	12,405	0	0	0
O	教育，学習支援業	267,242	345,819	208,277	262,117	339,588	203,981	251,309	10,808	5,125	6,231	4,296
P	医療，福祉	249,048	351,323	215,350	247,461	348,742	214,091	234,434	13,027	1,587	2,581	1,259
Q	複合サービス事業	302,609	345,260	236,550	302,002	344,286	236,512	286,911	15,091	607	974	38
R	サービス業(他に分類されないもの)	189,468	224,806	147,708	188,649	223,983	146,894	175,639	13,010	819	823	814
E 09, 10	食料品・たばこ	212,506	257,310	156,285	207,735	255,520	147,773	191,610	16,125	4,771	1,790	8,512
E 11	繊維工業	219,357	299,061	175,659	219,357	299,061	175,659	214,532	4,825	0	0	0
E 12	木材・木製品	183,684	194,668	135,801	183,684	194,668	135,801	181,759	1,925	0	0	0
E 13	家具・装備品	286,148	296,366	232,776	284,983	295,066	232,313	252,798	32,185	1,165	1,300	463
E 14	パルプ・紙	287,771	316,073	198,516	281,838	308,259	198,516	247,121	34,717	5,933	7,814	0
E 15	印刷・同関連業	244,304	272,943	200,770	244,304	272,943	200,770	230,948	13,356	0	0	0
E 16, 17	化学、石油・石炭	300,904	365,935	216,207	296,177	357,786	215,937	278,191	17,986	4,727	8,149	270
E 18	プラスチック製品	324,785	358,254	220,780	259,294	281,426	190,518	226,074	33,220	65,491	76,828	30,262
E 19	ゴム製品	x	x	x	x	x	x	x	x	x	x	x
E 21	窯業・土石製品	260,928	269,007	157,781	258,237	266,468	153,150	247,609	10,628	2,691	2,539	4,631
E 22	鉄鋼業	-	-	-	-	-	-	-	-	-	-	-
E 23	非鉄金属製造業	-	-	-	-	-	-	-	-	-	-	-
E 24	金属製品製造業	338,274	359,449	244,560	285,919	302,270	213,554	251,628	34,291	52,355	57,179	31,006
E 25	はん用機械器具	250,439	277,003	152,150	250,439	277,003	152,150	241,200	9,239	0	0	0
E 26	生産用機械器具	361,460	406,945	220,185	359,717	405,622	217,137	313,091	46,626	1,743	1,323	3,048
E 27	業務用機械器具	-	-	-	-	-	-	-	-	-	-	-
E 28	電子・デバイス	296,284	340,294	198,804	296,058	340,014	198,698	262,220	33,838	226	280	106
E 29	電気機械器具	311,094	369,816	207,485	311,094	369,816	207,485	278,090	33,004	0	0	0
E 30	情報通信機械器具	x	x	x	x	x	x	x	x	x	x	x
E 31	輸送用機械器具	289,209	302,032	222,439	289,053	301,846	222,439	250,994	38,059	156	186	0
E 32, 20	その他の製造業	-	-	-	-	-	-	-	-	-	-	-
E S 1	E 一括分 1	261,479	294,882	179,840	260,660	293,729	179,840	239,064	21,596	819	1,153	0
I - 1	卸売業	300,037	360,058	194,417	299,515	359,338	194,244	281,992	17,523	522	720	173
I - 2	小売業	179,519	236,489	133,745	175,894	230,410	132,091	169,017	6,877	3,625	6,079	1,654
M 75	宿泊業	111,362	141,384	98,998	111,362	141,384	98,998	108,060	3,302	0	0	0
M S	M 一括分	104,430	135,137	91,242	103,868	133,581	91,107	98,449	5,419	562	1,556	135
P 83	医療業	291,394	463,924	236,931	289,501	460,147	235,633	269,296	20,205	1,893	3,777	1,298
P S	P 一括分	202,147	234,698	190,913	200,899	233,355	189,698	195,822	5,077	1,248	1,343	1,215
R 91	職業紹介・派遣業	192,287	226,821	168,230	191,026	224,269	167,868	176,980	14,046	1,261	2,552	362
R 92	その他の事業サービス	167,996	205,786	125,835	166,989	205,090	124,482	155,044	11,945	1,007	696	1,353
R S	R 一括分	229,657	252,258	176,490	229,657	252,258	176,490	215,550	14,107	0	0	0
T K 1	特掲産業 1	x	x	x	x	x	x	x	x	x	x	x
T K 2	特掲産業 2	330,485	359,380	249,056	330,485	359,380	249,056	315,291	15,194	0	0	0
T K 3	特掲産業 3	184,457	225,188	151,509	184,457	225,188	151,509	172,518	11,939	0	0	0
T K 4	特掲産業 4	212,927	231,859	148,343	212,927	231,859	148,343	208,344	4,583	0	0	0

第1表-2 産業、性別常用労働者の1人平均月間現金給与額

(事業所規模 30人以上)

(単位：円)

	産業	現金給与総額			きまって支給する給与			所定内 給与	所定外 給与	特別に支払われた給与		
		計	男子	女子	計	男子	女子			計	男子	女子
T L	調査産業計	266,995	329,240	204,355	262,756	323,284	201,844	241,982	20,774	4,239	5,956	2,511
C	鉱業，採石業，砂利採取業	x	x	x	x	x	x	x	x	x	x	x
D	建設業	399,986	414,841	261,009	397,951	412,589	261,009	321,604	76,347	2,035	2,252	0
E	製造業	298,182	342,456	197,905	289,021	331,793	192,144	257,177	31,844	9,161	10,663	5,761
F	電気・ガス・熱供給・水道業	399,682	415,623	199,295	399,440	415,418	198,590	357,711	41,729	242	205	705
G	情報通信業	334,440	348,356	288,612	333,692	348,356	285,403	308,424	25,268	748	0	3,209
H	運輸業，郵便業	239,943	254,681	157,752	239,943	254,681	157,752	212,475	27,468	0	0	0
I	卸売業，小売業	192,745	276,843	136,617	184,656	262,039	133,010	178,158	6,498	8,089	14,804	3,607
J	金融業，保険業	310,458	432,544	240,441	310,321	432,189	240,430	298,547	11,774	137	355	11
K	不動産業，物品賃貸業	136,088	188,292	88,533	136,088	188,292	88,533	130,387	5,701	0	0	0
L	学術研究，専門・技術サービス業	278,315	352,212	201,359	278,315	352,212	201,359	252,290	26,025	0	0	0
M	宿泊業，飲食サービス業	122,952	163,560	103,556	122,952	163,560	103,556	115,408	7,544	0	0	0
N	生活関連サービス業，娯楽業	200,696	249,126	150,070	200,696	249,126	150,070	191,819	8,877	0	0	0
O	教育，学習支援業	328,899	374,981	279,190	321,176	367,146	271,588	306,231	14,945	7,723	7,835	7,602
P	医療，福祉	281,548	394,256	237,918	279,784	391,193	236,656	262,647	17,137	1,764	3,063	1,262
Q	複合サービス事業	315,576	344,429	235,633	314,693	343,256	235,552	293,595	21,098	883	1,173	81
R	サービス業(他に分類されないもの)	185,292	231,561	143,081	184,029	230,121	141,979	168,737	15,292	1,263	1,440	1,102
E 09,10	食料品・たばこ	228,668	289,186	164,555	222,245	286,579	154,089	204,762	17,483	6,423	2,607	10,466
E 11	繊維工業	219,357	299,061	175,659	219,357	299,061	175,659	214,532	4,825	0	0	0
E 12	木材・木製品	x	x	x	x	x	x	x	x	x	x	x
E 13	家具・装備品	286,148	296,366	232,776	284,983	295,066	232,313	252,798	32,185	1,165	1,300	463
E 14	パルプ・紙	287,771	316,073	198,516	281,838	308,259	198,516	247,121	34,717	5,933	7,814	0
E 15	印刷・同関連業	236,806	268,640	188,080	236,806	268,640	188,080	217,660	19,146	0	0	0
E 16,17	化学、石油・石炭	303,466	382,056	214,655	297,956	371,928	214,364	284,851	13,105	5,510	10,128	291
E 18	プラスチック製品	367,564	395,116	263,837	284,249	301,534	219,176	242,723	41,526	83,315	93,582	44,661
E 19	ゴム製品	x	x	x	x	x	x	x	x	x	x	x
E 21	窯業・土石製品	273,728	282,056	212,096	273,728	282,056	212,096	253,898	19,830	0	0	0
E 22	鉄鋼業	-	-	-	-	-	-	-	-	-	-	-
E 23	非鉄金属製造業	-	-	-	-	-	-	-	-	-	-	-
E 24	金属製品製造業	338,274	359,449	244,560	285,919	302,270	213,554	251,628	34,291	52,355	57,179	31,006
E 25	はん用機械器具	x	x	x	x	x	x	x	x	x	x	x
E 26	生産用機械器具	397,957	432,664	253,958	397,442	432,198	253,239	343,914	53,528	515	466	719
E 27	業務用機械器具	-	-	-	-	-	-	-	-	-	-	-
E 28	電子・デバイス	296,284	340,294	198,804	296,058	340,014	198,698	262,220	33,838	226	280	106
E 29	電気機械器具	311,094	369,816	207,485	311,094	369,816	207,485	278,090	33,004	0	0	0
E 30	情報通信機械器具	x	x	x	x	x	x	x	x	x	x	x
E 31	輸送用機械器具	291,956	305,307	224,185	291,788	305,105	224,185	251,796	39,992	168	202	0
E 32,20	その他の製造業	-	-	-	-	-	-	-	-	-	-	-
E S 1	E 一括分 1	261,479	294,882	179,840	260,660	293,729	179,840	239,064	21,596	819	1,153	0
I - 1	卸売業	267,849	326,771	183,818	267,026	325,667	183,397	256,528	10,498	823	1,104	421
I - 2	小売業	163,060	241,274	125,207	152,099	216,710	120,829	147,182	4,917	10,961	24,564	4,378
M 75	宿泊業	152,205	213,299	109,950	152,205	213,299	109,950	147,019	5,186	0	0	0
M S	M 一括分	115,683	146,825	102,211	115,683	146,825	102,211	107,552	8,131	0	0	0
P 83	医療業	312,942	464,241	256,232	310,692	460,017	254,721	287,197	23,495	2,250	4,224	1,511
P S	P 一括分	220,494	267,005	201,348	219,676	266,055	200,584	214,903	4,773	818	950	764
R 91	職業紹介・派遣業	191,802	226,721	168,013	190,465	223,979	167,633	175,573	14,892	1,337	2,742	380
R 92	その他の事業サービス	160,786	202,572	123,238	159,313	201,442	121,457	148,030	11,283	1,473	1,130	1,781
R S	R 一括分	282,256	330,805	146,496	282,256	330,805	146,496	246,185	36,071	0	0	0
T K 1	特掲産業 1	x	x	x	x	x	x	x	x	x	x	x
T K 2	特掲産業 2	321,618	360,076	235,073	321,618	360,076	235,073	290,036	31,582	0	0	0
T K 3	特掲産業 3	211,336	251,771	158,478	211,336	251,771	158,478	205,039	6,297	0	0	0
T K 4	特掲産業 4	x	x	x	x	x	x	x	x	x	x	x

第2表-1 産業、性別常用労働者の1人平均月間出勤日数及び実労働時間数

(事業所規模 5人以上)

(単位: 日・時間)

	産業	出勤日数			総実労働時間			所定内労働時間			所定外労働時間		
		計	男子	女子	計	男子	女子	計	男子	女子	計	男子	女子
TL	調査産業計	18.1	18.9	17.3	139.3	156.6	123.2	129.7	142.3	117.9	9.6	14.3	5.3
C	鉱業, 採石業, 砂利採取業	x	x	x	x	x	x	x	x	x	x	x	x
D	建設業	21.3	21.9	19.0	189.1	197.3	155.8	160.3	166.4	135.7	28.8	30.9	20.1
E	製造業	18.8	18.9	18.5	158.2	165.2	142.2	143.2	147.1	134.4	15.0	18.1	7.8
F	電気・ガス・熱供給・水道業	18.6	18.6	18.7	147.8	149.8	132.1	140.0	141.2	130.5	7.8	8.6	1.6
G	情報通信業	18.2	18.1	18.6	154.8	155.3	153.5	140.5	139.9	141.7	14.3	15.4	11.8
H	運輸業, 郵便業	21.0	21.2	20.3	183.4	191.8	141.6	161.5	166.5	136.8	21.9	25.3	4.8
I	卸売業, 小売業	18.1	19.1	17.2	133.6	153.7	114.1	126.6	144.1	109.6	7.0	9.6	4.5
J	金融業, 保険業	17.1	17.8	16.8	133.3	149.1	124.7	128.7	142.4	121.2	4.6	6.7	3.5
K	不動産業, 物品賃貸業	18.3	19.1	17.1	140.6	156.4	118.6	135.4	150.5	114.3	5.2	5.9	4.3
L	学術研究, 専門・技術サービス業	19.0	19.4	18.2	150.5	155.6	141.2	143.7	148.8	134.3	6.8	6.8	6.9
M	宿泊業, 飲食サービス業	14.9	15.3	14.8	91.0	101.3	86.6	85.4	91.6	82.8	5.6	9.7	3.8
N	生活関連サービス業, 娯楽業	17.7	17.3	18.0	130.6	134.1	127.8	123.7	127.1	121.0	6.9	7.0	6.8
O	教育, 学習支援業	16.2	16.7	15.8	121.4	133.0	112.6	113.0	122.8	105.6	8.4	10.2	7.0
P	医療, 福祉	18.2	18.9	18.0	135.0	143.3	132.3	130.2	137.2	127.9	4.8	6.1	4.4
Q	複合サービス事業	18.5	18.6	18.3	146.9	152.8	137.8	140.9	144.5	135.3	6.0	8.3	2.5
R	サービス業(他に分類されないもの)	17.5	17.9	17.0	132.0	143.5	118.4	123.1	130.9	113.9	8.9	12.6	4.5
E09,10	食料品・たばこ	18.7	18.8	18.5	148.3	160.5	133.1	138.6	147.5	127.5	9.7	13.0	5.6
E11	繊維工業	20.3	20.6	20.2	160.1	166.0	157.0	154.0	161.2	150.1	6.1	4.8	6.9
E12	木材・木製品	19.1	19.1	18.9	143.9	145.7	136.2	142.5	144.0	136.1	1.4	1.7	0.1
E13	家具・装備品	22.3	22.3	22.4	186.9	189.0	175.5	165.5	165.5	165.0	21.4	23.5	10.5
E14	パルプ・紙	19.7	20.1	18.2	162.4	170.0	138.5	143.0	146.4	132.2	19.4	23.6	6.3
E15	印刷・同関連業	21.2	21.5	20.7	180.0	187.2	169.2	168.5	175.1	158.5	11.5	12.1	10.7
E16,17	化学、石油・石炭	17.0	17.1	16.9	146.1	153.4	136.7	136.5	141.1	130.5	9.6	12.3	6.2
E18	プラスチック製品	17.9	17.8	18.0	154.0	156.8	145.2	138.9	140.1	135.2	15.1	16.7	10.0
E19	ゴム製品	x	x	x	x	x	x	x	x	x	x	x	x
E21	窯業・土石製品	22.1	22.7	14.9	175.2	179.6	118.8	167.0	171.1	115.1	8.2	8.5	3.7
E22	鉄鋼業	-	-	-	-	-	-	-	-	-	-	-	-
E23	非鉄金属製造業	-	-	-	-	-	-	-	-	-	-	-	-
E24	金属製品製造業	20.3	20.6	18.8	170.4	174.3	153.3	150.6	152.4	142.7	19.8	21.9	10.6
E25	はん用機械器具	18.7	19.2	16.9	158.4	166.1	130.1	144.5	149.3	127.1	13.9	16.8	3.0
E26	生産用機械器具	19.0	18.9	19.2	165.8	172.1	146.3	142.8	144.6	137.3	23.0	27.5	9.0
E27	業務用機械器具	-	-	-	-	-	-	-	-	-	-	-	-
E28	電子・デバイス	18.2	18.1	18.4	160.4	167.7	144.2	141.7	144.8	134.7	18.7	22.9	9.5
E29	電気機械器具	18.6	18.8	18.2	161.9	170.3	147.2	140.9	145.3	133.2	21.0	25.0	14.0
E30	情報通信機械器具	x	x	x	x	x	x	x	x	x	x	x	x
E31	輸送用機械器具	18.2	18.3	17.9	159.0	161.0	148.8	142.2	143.2	137.0	16.8	17.8	11.8
E32,20	その他の製造業	-	-	-	-	-	-	-	-	-	-	-	-
ES1	E 一括分1	17.8	18.1	17.0	148.3	155.8	130.2	135.5	140.6	123.1	12.8	15.2	7.1
I-1	卸売業	19.5	19.5	19.6	157.2	165.8	142.1	145.7	151.4	135.5	11.5	14.4	6.6
I-2	小売業	17.7	18.9	16.6	125.7	147.8	107.8	120.2	140.5	103.8	5.5	7.3	4.0
M75	宿泊業	14.3	15.4	13.8	89.8	104.3	83.9	86.1	98.2	81.2	3.7	6.1	2.7
MS	M 一括分	15.1	15.3	15.0	91.3	100.8	87.1	85.3	90.3	83.1	6.0	10.5	4.0
P83	医療業	18.3	18.5	18.2	137.2	143.5	135.2	131.1	135.5	129.7	6.1	8.0	5.5
PS	P 一括分	18.1	19.3	17.7	132.7	143.2	129.0	129.3	139.0	125.9	3.4	4.2	3.1
R91	職業紹介・派遣業	17.6	18.5	17.0	141.3	155.0	131.7	132.9	142.7	126.0	8.4	12.3	5.7
R92	その他の事業サービス	16.5	16.3	16.7	119.4	131.5	105.9	109.7	116.3	102.4	9.7	15.2	3.5
RS	R 一括分	19.3	19.9	17.9	147.8	154.8	131.2	140.0	145.9	126.1	7.8	8.9	5.1
TK1	特掲産業1	x	x	x	x	x	x	x	x	x	x	x	x
TK2	特掲産業2	19.4	19.5	18.9	156.4	158.9	149.5	148.9	151.2	142.6	7.5	7.7	6.9
TK3	特掲産業3	17.2	16.4	17.9	124.5	120.0	128.2	118.4	114.8	121.3	6.1	5.2	6.9
TK4	特掲産業4	19.6	19.9	18.6	148.1	153.6	129.0	144.3	149.2	127.4	3.8	4.4	1.6

第2表-2 産業、性別常用労働者の1人平均月間出勤日数及び実労働時間数

(事業所規模 30人以上)

(単位: 日・時間)

	産業	出勤日数			総実労働時間			所定内労働時間			所定外労働時間		
		計	男子	女子	計	男子	女子	計	男子	女子	計	男子	女子
T L	調査産業計	18.1	18.7	17.5	142.9	157.3	128.4	132.7	142.5	122.8	10.2	14.8	5.6
C	鉱業, 採石業, 砂利採取業	x	x	x	x	x	x	x	x	x	x	x	x
D	建設業	20.5	20.7	18.7	177.1	180.1	149.3	150.8	152.1	138.7	26.3	28.0	10.6
E	製造業	18.7	18.8	18.4	159.2	166.4	143.2	142.8	146.5	134.5	16.4	19.9	8.7
F	電気・ガス・熱供給・水道業	17.2	17.2	17.2	137.6	139.2	117.7	126.4	127.4	113.4	11.2	11.8	4.3
G	情報通信業	17.7	17.8	17.5	153.0	155.1	146.2	137.0	138.2	133.2	16.0	16.9	13.0
H	運輸業, 郵便業	21.1	21.2	20.5	182.6	190.8	137.6	162.3	167.7	132.6	20.3	23.1	5.0
I	卸売業, 小売業	17.9	18.8	17.4	124.3	147.4	108.9	119.2	139.2	105.9	5.1	8.2	3.0
J	金融業, 保険業	17.2	18.0	16.8	135.1	150.4	126.4	129.3	142.5	121.8	5.8	7.9	4.6
K	不動産業, 物品賃貸業	15.8	17.4	14.3	106.4	125.9	88.6	101.8	120.9	84.3	4.6	5.0	4.3
L	学術研究, 専門・技術サービス業	18.6	19.9	17.3	151.9	165.9	137.3	141.6	153.9	128.7	10.3	12.0	8.6
M	宿泊業, 飲食サービス業	14.9	15.3	14.7	101.7	114.2	95.7	95.9	104.6	91.7	5.8	9.6	4.0
N	生活関連サービス業, 娯楽業	19.5	20.1	19.0	142.0	158.1	125.3	136.5	150.6	121.8	5.5	7.5	3.5
O	教育, 学習支援業	16.5	17.1	16.0	129.4	137.8	120.3	118.8	127.2	109.7	10.6	10.6	10.6
P	医療, 福祉	18.2	18.8	18.0	139.3	146.0	136.6	134.2	139.6	132.1	5.1	6.4	4.5
Q	複合サービス事業	18.6	18.6	18.6	151.3	154.9	141.4	143.2	145.1	137.8	8.1	9.8	3.6
R	サービス業(他に分類されないもの)	17.1	17.6	16.7	128.5	141.7	116.5	119.1	127.7	111.3	9.4	14.0	5.2
E09,10	食料品・たばこ	18.7	19.1	18.2	147.5	162.2	132.0	137.4	148.4	125.8	10.1	13.8	6.2
E11	繊維工業	20.3	20.6	20.2	160.1	166.0	157.0	154.0	161.2	150.1	6.1	4.8	6.9
E12	木材・木製品	x	x	x	x	x	x	x	x	x	x	x	x
E13	家具・装備品	22.3	22.3	22.4	186.9	189.0	175.5	165.5	165.5	165.0	21.4	23.5	10.5
E14	パルプ・紙	19.7	20.1	18.2	162.4	170.0	138.5	143.0	146.4	132.2	19.4	23.6	6.3
E15	印刷・同関連業	20.9	21.3	20.1	181.8	191.8	166.3	165.3	174.6	150.9	16.5	17.2	15.4
E16,17	化学、石油・石炭	17.5	18.1	16.9	147.7	158.8	135.0	140.8	150.2	130.1	6.9	8.6	4.9
E18	プラスチック製品	17.7	17.6	18.1	162.9	164.1	158.5	144.4	144.5	144.1	18.5	19.6	14.4
E19	ゴム製品	x	x	x	x	x	x	x	x	x	x	x	x
E21	窯業・土石製品	20.1	20.2	19.2	173.1	175.3	156.7	157.6	158.6	149.9	15.5	16.7	6.8
E22	鉄鋼業	-	-	-	-	-	-	-	-	-	-	-	-
E23	非鉄金属製造業	-	-	-	-	-	-	-	-	-	-	-	-
E24	金属製品製造業	20.3	20.6	18.8	170.4	174.3	153.3	150.6	152.4	142.7	19.8	21.9	10.6
E25	はん用機械器具	x	x	x	x	x	x	x	x	x	x	x	x
E26	生産用機械器具	19.1	19.0	19.3	171.1	174.9	155.4	145.2	146.0	142.0	25.9	28.9	13.4
E27	業務用機械器具	-	-	-	-	-	-	-	-	-	-	-	-
E28	電子・デバイス	18.2	18.1	18.4	160.4	167.7	144.2	141.7	144.8	134.7	18.7	22.9	9.5
E29	電気機械器具	18.6	18.8	18.2	161.9	170.3	147.2	140.9	145.3	133.2	21.0	25.0	14.0
E30	情報通信機械器具	x	x	x	x	x	x	x	x	x	x	x	x
E31	輸送用機械器具	18.2	18.3	17.9	159.6	161.9	148.4	142.2	143.3	136.8	17.4	18.6	11.6
E32,20	その他の製造業	-	-	-	-	-	-	-	-	-	-	-	-
E S 1	E 一括分 1	17.8	18.1	17.0	148.3	155.8	130.2	135.5	140.6	123.1	12.8	15.2	7.1
I - 1	卸売業	19.3	19.8	18.4	155.7	167.2	139.3	146.5	156.2	132.7	9.2	11.0	6.6
I - 2	小売業	17.4	18.1	17.1	111.9	133.3	101.5	108.4	127.1	99.4	3.5	6.2	2.1
M75	宿泊業	16.3	17.7	15.3	112.1	137.2	94.9	108.8	131.9	92.9	3.3	5.3	2.0
M S	M 一括分	14.6	14.5	14.6	99.1	106.4	95.9	92.7	95.4	91.5	6.4	11.0	4.4
P83	医療業	17.8	18.2	17.6	138.4	144.2	136.2	131.9	135.8	130.5	6.5	8.4	5.7
P S	P 一括分	19.1	19.8	18.8	140.8	149.4	137.3	138.5	146.5	135.2	2.3	2.9	2.1
R91	職業紹介・派遣業	17.6	18.5	16.9	141.3	156.1	131.3	132.4	142.9	125.3	8.9	13.2	6.0
R92	その他の事業サービス	16.6	16.7	16.5	116.7	129.3	105.2	108.8	117.4	101.0	7.9	11.9	4.2
R S	R 一括分	18.0	18.6	16.4	143.0	153.4	114.0	124.8	131.4	106.3	18.2	22.0	7.7
T K 1	特掲産業 1	x	x	x	x	x	x	x	x	x	x	x	x
T K 2	特掲産業 2	19.5	20.2	18.0	166.4	173.2	151.1	153.8	159.5	141.0	12.6	13.7	10.1
T K 3	特掲産業 3	19.3	19.4	19.3	133.2	139.7	125.0	130.0	135.4	123.1	3.2	4.3	1.9
T K 4	特掲産業 4	x	x	x	x	x	x	x	x	x	x	x	x

第3表-1 産業、性別常用労働者数及びパートタイム労働者比率

(事業所規模 5人以上)

	産業	前月末常用労働者数			本月中増加労働者数			本月中減少労働者数		
		計	男子	女子	計	男子	女子	計	男子	女子
T L	調査産業計	557,367	269,632	287,735	7,295	3,109	4,186	10,911	5,212	5,699
C	鉱業，採石業，砂利採取業	x	x	x	x	x	x	x	x	x
D	建設業	29,309	23,568	5,741	235	217	18	674	641	33
E	製造業	81,638	56,958	24,680	697	489	208	686	427	259
F	電気・ガス・熱供給・水道業	1,998	1,787	211	20	20	0	11	11	0
G	情報通信業	7,400	5,094	2,306	12	0	12	36	33	3
H	運輸業，郵便業	27,066	22,534	4,532	42	42	0	371	318	53
I	卸売業，小売業	95,594	47,142	48,452	1,617	911	706	2,620	1,187	1,433
J	金融業，保険業	12,506	4,435	8,071	276	125	151	391	201	190
K	不動産業，物品賃貸業	4,720	2,772	1,948	82	16	66	61	49	12
L	学術研究，専門・技術サービス業	10,324	6,723	3,601	114	57	57	175	71	104
M	宿泊業，飲食サービス業	45,969	14,066	31,903	708	139	569	2,482	1,316	1,166
N	生活関連サービス業，娯楽業	12,444	5,448	6,996	164	37	127	80	24	56
O	教育，学習支援業	40,157	17,222	22,935	139	39	100	361	147	214
P	医療，福祉	138,168	34,179	103,989	1,776	357	1,419	1,641	198	1,443
Q	複合サービス事業	8,717	5,306	3,411	65	26	39	42	30	12
R	サービス業(他に分類されないもの)	41,315	22,359	18,956	1,348	634	714	1,280	559	721
E 09,10	食料品・たばこ	16,593	9,213	7,380	328	205	123	235	111	124
E 11	繊維工業	2,057	728	1,329	27	17	10	49	24	25
E 12	木材・木製品	1,774	1,443	331	0	0	0	0	0	0
E 13	家具・装備品	412	347	65	12	8	4	2	2	0
E 14	パルプ・紙	1,430	1,089	341	8	0	8	2	2	0
E 15	印刷・同関連業	2,125	1,280	845	9	9	0	0	0	0
E 16,17	化学、石油・石炭	4,314	2,437	1,877	9	8	1	26	11	15
E 18	プラスチック製品	4,317	3,267	1,050	15	12	3	11	11	0
E 19	ゴム製品	x	x	x	x	x	x	x	x	x
E 21	窯業・土石製品	3,214	2,981	233	0	0	0	12	12	0
E 22	鉄鋼業	-	-	-	-	-	-	-	-	-
E 23	非鉄金属製造業	-	-	-	-	-	-	-	-	-
E 24	金属製品製造業	4,397	3,585	812	73	59	14	50	37	13
E 25	はん用機械器具	376	296	80	0	0	0	0	0	0
E 26	生産用機械器具	11,099	8,393	2,706	66	56	10	26	20	6
E 27	業務用機械器具	-	-	-	-	-	-	-	-	-
E 28	電子・デバイス	11,660	8,036	3,624	42	34	8	147	112	35
E 29	電気機械器具	2,685	1,713	972	12	8	4	8	4	4
E 30	情報通信機械器具	x	x	x	x	x	x	x	x	x
E 31	輸送用機械器具	10,066	8,443	1,623	68	47	21	57	35	22
E 32,20	その他の製造業	-	-	-	-	-	-	-	-	-
E S 1	E 一括分 1	2,808	1,995	813	15	13	2	31	29	2
I - 1	卸売業	24,045	15,246	8,799	412	351	61	213	52	161
I - 2	小売業	71,549	31,896	39,653	1,205	560	645	2,407	1,135	1,272
M75	宿泊業	7,877	2,377	5,500	302	11	291	732	295	437
M S	M 一括分	38,092	11,689	26,403	406	128	278	1,750	1,021	729
P83	医療業	72,678	17,436	55,242	614	133	481	680	145	535
P S	P 一括分	65,490	16,743	48,747	1,162	224	938	961	53	908
R91	職業紹介・派遣業	10,308	4,224	6,084	629	251	378	548	201	347
R92	その他の事業サービス	20,676	10,883	9,793	693	357	336	688	314	374
R S	R 一括分	10,331	7,252	3,079	26	26	0	44	44	0
T K 1	特掲産業 1	x	x	x	x	x	x	x	x	x
T K 2	特掲産業 2	7,579	5,574	2,005	10	5	5	159	75	84
T K 3	特掲産業 3	5,848	2,626	3,222	108	37	71	19	19	0
T K 4	特掲産業 4	2,793	2,161	632	0	0	0	10	10	0

(単位：人・%)

本月末常用労働者数			うちパートタイム労働者数			パートタイム労働者比率			
計	男子	女子	計	男子	女子	計	男子	女子	
553,751	267,529	286,222	168,326	42,390	125,936	30.4	15.8	44.0	T L
x	x	x	x	x	x	x	x	x	C
28,870	23,144	5,726	1,688	213	1,475	5.8	0.9	25.8	D
81,649	57,020	24,629	12,400	4,223	8,177	15.2	7.4	33.2	E
2,007	1,796	211	156	99	57	7.8	5.5	27.0	F
7,376	5,061	2,315	105	9	96	1.4	0.2	4.1	G
26,737	22,258	4,479	4,080	2,173	1,907	15.3	9.8	42.6	H
94,591	46,866	47,725	39,090	9,579	29,511	41.3	20.4	61.8	I
12,391	4,359	8,032	1,746	6	1,740	14.1	0.1	21.7	J
4,741	2,739	2,002	1,424	340	1,084	30.0	12.4	54.1	K
10,263	6,709	3,554	928	256	672	9.0	3.8	18.9	L
44,195	12,889	31,306	34,231	8,342	25,889	77.5	64.7	82.7	M
12,528	5,461	7,067	5,355	1,546	3,809	42.7	28.3	53.9	N
39,935	17,114	22,821	16,122	4,431	11,691	40.4	25.9	51.2	O
138,303	34,338	103,965	37,252	5,828	31,424	26.9	17.0	30.2	P
8,740	5,302	3,438	542	195	347	6.2	3.7	10.1	Q
41,383	22,434	18,949	13,206	5,149	8,057	31.9	23.0	42.5	R
16,686	9,307	7,379	5,884	1,904	3,980	35.3	20.5	53.9	E 09, 10
2,035	721	1,314	209	44	165	10.3	6.1	12.6	E 11
1,774	1,443	331	362	213	149	20.4	14.8	45.0	E 12
422	353	69	12	10	2	2.8	2.8	2.9	E 13
1,436	1,087	349	23	2	21	1.6	0.2	6.0	E 14
2,134	1,289	845	183	17	166	8.6	1.3	19.6	E 15
4,297	2,434	1,863	834	261	573	19.4	10.7	30.8	E 16, 17
4,321	3,268	1,053	453	198	255	10.5	6.1	24.2	E 18
x	x	x	x	x	x	x	x	x	E 19
3,202	2,969	233	149	129	20	4.7	4.3	8.6	E 21
-	-	-	-	-	-	-	-	-	E 22
-	-	-	-	-	-	-	-	-	E 23
4,420	3,607	813	194	83	111	4.4	2.3	13.7	E 24
376	296	80	47	7	40	12.5	2.4	50.0	E 25
11,139	8,429	2,710	1,387	283	1,104	12.5	3.4	40.7	E 26
-	-	-	-	-	-	-	-	-	E 27
11,555	7,958	3,597	1,580	616	964	13.7	7.7	26.8	E 28
2,689	1,717	972	202	16	186	7.5	0.9	19.1	E 29
x	x	x	x	x	x	x	x	x	E 30
10,077	8,455	1,622	512	399	113	5.1	4.7	7.0	E 31
-	-	-	-	-	-	-	-	-	E 32, 20
2,792	1,979	813	231	36	195	8.3	1.8	24.0	E S 1
24,244	15,545	8,699	4,644	1,343	3,301	19.2	8.6	37.9	I - 1
70,347	31,321	39,026	34,446	8,236	26,210	49.0	26.3	67.2	I - 2
7,447	2,093	5,354	5,813	1,027	4,786	78.1	49.1	89.4	M 75
36,748	10,796	25,952	28,418	7,315	21,103	77.3	67.8	81.3	M S
72,612	17,424	55,188	16,225	2,169	14,056	22.3	12.4	25.5	P 83
65,691	16,914	48,777	21,027	3,659	17,368	32.0	21.6	35.6	P S
10,389	4,274	6,115	1,698	347	1,351	16.3	8.1	22.1	R 91
20,681	10,926	9,755	10,075	4,217	5,858	48.7	38.6	60.1	R 92
10,313	7,234	3,079	1,433	585	848	13.9	8.1	27.5	R S
x	x	x	x	x	x	x	x	x	T K 1
7,430	5,504	1,926	315	112	203	4.2	2.0	10.5	T K 2
5,937	2,644	3,293	2,109	672	1,437	35.5	25.4	43.6	T K 3
2,783	2,151	632	530	245	285	19.0	11.4	45.1	T K 4

第3表-2 産業、性別常用労働者数及びパートタイム労働者比率

(事業所規模 30人以上)

	産業	前月末常用労働者数			本月中増加労働者数			本月中減少労働者数		
		計	男子	女子	計	男子	女子	計	男子	女子
T L	調査産業計	306,566	153,753	152,813	3,894	1,555	2,339	4,839	2,001	2,838
C	鉱業，採石業，砂利採取業	x	x	x	x	x	x	x	x	x
D	建設業	7,306	6,592	714	67	49	18	48	15	33
E	製造業	69,175	47,999	21,176	604	396	208	617	427	190
F	電気・ガス・熱供給・水道業	1,054	976	78	20	20	0	11	11	0
G	情報通信業	5,157	3,963	1,194	12	0	12	36	33	3
H	運輸業，郵便業	17,063	14,467	2,596	42	42	0	371	318	53
I	卸売業，小売業	30,786	12,315	18,471	543	182	361	573	179	394
J	金融業，保険業	6,408	2,344	4,064	48	13	35	51	31	20
K	不動産業，物品賃貸業	1,593	759	834	44	16	28	12	0	12
L	学術研究，専門・技術サービス業	4,649	2,384	2,265	114	57	57	93	71	22
M	宿泊業，飲食サービス業	10,815	3,491	7,324	350	139	211	426	154	272
N	生活関連サービス業，娯楽業	6,626	3,369	3,257	37	37	0	80	24	56
O	教育，学習支援業	26,451	13,707	12,744	78	39	39	361	147	214
P	医療，福祉	86,567	24,129	62,438	1,038	215	823	1,045	157	888
Q	複合サービス事業	5,986	4,409	1,577	65	26	39	42	30	12
R	サービス業(他に分類されないもの)	26,888	12,810	14,078	832	324	508	1,073	404	669
E 09,10	食料品・たばこ	12,326	6,358	5,968	235	112	123	166	111	55
E 11	繊維工業	2,057	728	1,329	27	17	10	49	24	25
E 12	木材・木製品	x	x	x	x	x	x	x	x	x
E 13	家具・装備品	412	347	65	12	8	4	2	2	0
E 14	パルプ・紙	1,430	1,089	341	8	0	8	2	2	0
E 15	印刷・同関連業	1,481	894	587	9	9	0	0	0	0
E 16,17	化学、石油・石炭	3,702	1,961	1,741	9	8	1	26	11	15
E 18	プラスチック製品	3,393	2,682	711	15	12	3	11	11	0
E 19	ゴム製品	x	x	x	x	x	x	x	x	x
E 21	窯業・土石製品	1,056	931	125	0	0	0	12	12	0
E 22	鉄鋼業	-	-	-	-	-	-	-	-	-
E 23	非鉄金属製造業	-	-	-	-	-	-	-	-	-
E 24	金属製品製造業	4,397	3,585	812	73	59	14	50	37	13
E 25	はん用機械器具	x	x	x	x	x	x	x	x	x
E 26	生産用機械器具	9,305	7,496	1,809	66	56	10	26	20	6
E 27	業務用機械器具	-	-	-	-	-	-	-	-	-
E 28	電子・デバイス	11,660	8,036	3,624	42	34	8	147	112	35
E 29	電気機械器具	2,685	1,713	972	12	8	4	8	4	4
E 30	情報通信機械器具	x	x	x	x	x	x	x	x	x
E 31	輸送用機械器具	9,313	7,779	1,534	68	47	21	57	35	22
E 32,20	その他の製造業	-	-	-	-	-	-	-	-	-
E S 1	E 一括分 1	2,808	1,995	813	15	13	2	31	29	2
I - 1	卸売業	8,713	5,126	3,587	109	48	61	101	52	49
I - 2	小売業	22,073	7,189	14,884	434	134	300	472	127	345
M75	宿泊業	2,178	883	1,295	19	11	8	85	23	62
M S	M 一括分	8,637	2,608	6,029	331	128	203	341	131	210
P83	医療業	57,265	15,592	41,673	485	133	352	680	145	535
P S	P 一括分	29,302	8,537	20,765	553	82	471	365	12	353
R91	職業紹介・派遣業	9,720	3,930	5,790	629	251	378	548	201	347
R92	その他の事業サービス	14,251	6,729	7,522	177	47	130	481	159	322
R S	R 一括分	2,917	2,151	766	26	26	0	44	44	0
T K 1	特掲産業 1	x	x	x	x	x	x	x	x	x
T K 2	特掲産業 2	3,132	2,174	958	10	5	5	95	75	20
T K 3	特掲産業 3	2,582	1,459	1,123	37	37	0	19	19	0
T K 4	特掲産業 4	x	x	x	x	x	x	x	x	x

(単位：人・%)

本月末常用労働者数			うちパートタイム労働者数			パートタイム労働者比率			
計	男子	女子	計	男子	女子	計	男子	女子	
305,621	153,307	152,314	74,370	19,696	54,674	24.3	12.8	35.9	T L
x	x	x	x	x	x	x	x	x	C
7,325	6,626	699	109	31	78	1.5	0.5	11.2	D
69,162	47,968	21,194	9,044	2,476	6,568	13.1	5.2	31.0	E
1,063	985	78	135	99	36	12.7	10.1	46.2	F
5,133	3,930	1,203	33	9	24	0.6	0.2	2.0	G
16,734	14,191	2,543	2,872	1,727	1,145	17.2	12.2	45.0	H
30,756	12,318	18,438	16,456	3,266	13,190	53.5	26.5	71.5	I
6,405	2,326	4,079	566	6	560	8.8	0.3	13.7	J
1,625	775	850	1,019	291	728	62.7	37.5	85.6	K
4,670	2,370	2,300	593	116	477	12.7	4.9	20.7	L
10,739	3,476	7,263	6,537	1,803	4,734	60.9	51.9	65.2	M
6,583	3,382	3,201	2,697	816	1,881	41.0	24.1	58.8	N
26,168	13,599	12,569	7,475	2,837	4,638	28.6	20.9	36.9	O
86,560	24,187	62,373	17,437	2,896	14,541	20.1	12.0	23.3	P
6,009	4,405	1,604	461	195	266	7.7	4.4	16.6	Q
26,647	12,730	13,917	8,935	3,127	5,808	33.5	24.6	41.7	R
12,395	6,359	6,036	4,372	977	3,395	35.3	15.4	56.2	E 09,10
2,035	721	1,314	209	44	165	10.3	6.1	12.6	E 11
x	x	x	x	x	x	x	x	x	E 12
422	353	69	12	10	2	2.8	2.8	2.9	E 13
1,436	1,087	349	23	2	21	1.6	0.2	6.0	E 14
1,490	903	587	183	17	166	12.3	1.9	28.3	E 15
3,685	1,958	1,727	698	125	573	18.9	6.4	33.2	E 16,17
3,397	2,683	714	83	44	39	2.4	1.6	5.5	E 18
x	x	x	x	x	x	x	x	x	E 19
1,044	919	125	41	21	20	3.9	2.3	16.0	E 21
-	-	-	-	-	-	-	-	-	E 22
-	-	-	-	-	-	-	-	-	E 23
4,420	3,607	813	194	83	111	4.4	2.3	13.7	E 24
x	x	x	x	x	x	x	x	x	E 25
9,345	7,532	1,813	490	59	431	5.2	0.8	23.8	E 26
-	-	-	-	-	-	-	-	-	E 27
11,555	7,958	3,597	1,580	616	964	13.7	7.7	26.8	E 28
2,689	1,717	972	202	16	186	7.5	0.9	19.1	E 29
x	x	x	x	x	x	x	x	x	E 30
9,324	7,791	1,533	512	399	113	5.5	5.1	7.4	E 31
-	-	-	-	-	-	-	-	-	E 32,20
2,792	1,979	813	231	36	195	8.3	1.8	24.0	E S 1
8,721	5,122	3,599	1,378	317	1,061	15.8	6.2	29.5	I - 1
22,035	7,196	14,839	15,078	2,949	12,129	68.4	41.0	81.7	I - 2
2,112	871	1,241	1,010	212	798	47.8	24.3	64.3	M75
8,627	2,605	6,022	5,527	1,591	3,936	64.1	61.1	65.4	M S
57,070	15,580	41,490	10,146	1,665	8,481	17.8	10.7	20.4	P 83
29,490	8,607	20,883	7,291	1,231	6,060	24.7	14.3	29.0	P S
9,801	3,980	5,821	1,600	298	1,302	16.3	7.5	22.4	R91
13,947	6,617	7,330	6,824	2,669	4,155	48.9	40.3	56.7	R92
2,899	2,133	766	511	160	351	17.6	7.5	45.8	R S
x	x	x	x	x	x	x	x	x	T K1
3,047	2,104	943	53	3	50	1.7	0.1	5.3	T K2
2,600	1,477	1,123	617	262	355	23.7	17.7	31.6	T K3
x	x	x	x	x	x	x	x	x	T K4

第4表 事業所規模、性別常用労働者の1人平均月間現金給与額

(単位：円)

産業	現金給与総額			きまって支給する給与			所定内	所定外	特別に支払われた給与			
	計	男子	女子	計	男子	女子			計	男子	女子	
(事業所規模 5～29人)												
TL 調査産業計	204,243	261,832	154,951	202,913	259,682	154,323	193,631	9,282	1,330	2,150	628	
(事業所規模 30～99人)												
TL 調査産業計	242,813	300,763	182,893	239,375	296,432	180,378	223,616	15,759	3,438	4,331	2,515	
(事業所規模 100人以上)												
TL 調査産業計	290,231	357,339	224,435	285,223	349,781	221,928	259,630	25,593	5,008	7,558	2,507	

第5表 事業所規模、性別常用労働者の1人平均月間出勤日数及び実労働時間数

(単位：日・時間)

産業	出勤日数			総実労働時間			所定内労働時間			所定外労働時間		
	計	男子	女子	計	男子	女子	計	男子	女子	計	男子	女子
(事業所規模 5～29人)												
TL 調査産業計	18.0	19.2	17.0	134.8	155.6	117.1	125.9	142.0	112.2	8.9	13.6	4.9
(事業所規模 30～99人)												
TL 調査産業計	18.5	19.1	17.7	140.3	154.8	125.1	131.6	142.3	120.4	8.7	12.5	4.7
(事業所規模 100人以上)												
TL 調査産業計	17.9	18.4	17.4	145.5	159.7	131.5	133.8	142.6	125.1	11.7	17.1	6.4

第6表 事業所規模、産業、就業形態別常用労働者の1人平均月間現金給与額

(単位：円)

産業	一般労働者					パートタイム労働者				
	現金給与総額	きまって支給する給与	所定内給与	所定外給与	特別に支払われた給与	現金給与総額	きまって支給する給与	所定内給与	所定外給与	特別に支払われた給与
(事業所規模 5人以上)										
TL 調査産業計	302,278	298,171	276,513	21,658	4,107	94,453	94,192	92,328	1,864	261
E 製造業	314,454	305,158	272,104	33,054	9,296	109,693	108,654	105,358	3,296	1,039
I 卸売業, 小売業	296,362	291,819	276,343	15,476	4,543	88,491	88,059	86,794	1,265	432
P 医療, 福祉	298,062	295,977	279,100	16,877	2,085	115,372	115,144	112,617	2,527	228
(事業所規模 30人以上)										
TL 調査産業計	318,930	313,471	286,934	26,537	5,459	105,389	104,948	102,107	2,841	441
E 製造業	325,538	315,127	279,121	36,006	10,411	115,768	114,940	110,849	4,091	828
I 卸売業, 小売業	298,126	281,933	268,909	13,024	16,193	101,038	100,002	99,182	820	1,036
P 医療, 福祉	320,467	318,296	297,789	20,507	2,171	125,985	125,847	122,181	3,666	138

第7表 事業所規模、産業、就業形態別常用労働者の1人平均月間出勤日数及び実労働時間数

(単位：日・時間)

	産業	一般労働者				パートタイム労働者			
		出勤日数	総実労働時間数	所定内労働時間数	所定外労働時間数	出勤日数	総実労働時間数	所定内労働時間数	所定外労働時間数
(事業所規模 5人以上)									
T L	調査産業計	19.5	163.1	150.2	12.9	14.9	85.1	82.9	2.2
E	製造業	19.0	167.1	149.9	17.2	17.6	108.4	105.6	2.8
I	卸売業，小売業	20.2	166.7	155.8	10.9	15.2	87.0	85.5	1.5
P	医療，福祉	19.0	151.0	145.0	6.0	15.9	91.4	89.9	1.5
(事業所規模 30人以上)									
T L	調査産業計	19.0	160.1	147.3	12.8	15.5	89.5	87.3	2.2
E	製造業	18.9	166.8	148.4	18.4	17.3	109.2	105.7	3.5
I	卸売業，小売業	19.3	157.8	148.5	9.3	16.8	95.1	93.7	1.4
P	医療，福祉	18.9	150.9	145.1	5.8	15.4	92.2	90.3	1.9

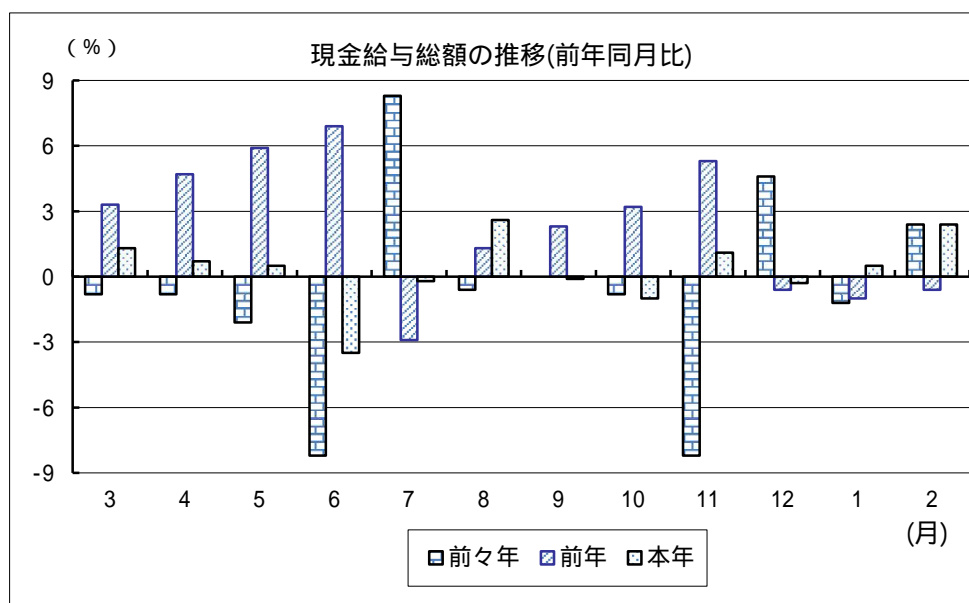
第8表 事業所規模、産業、就業形態別常用労働者数

(単位：人)

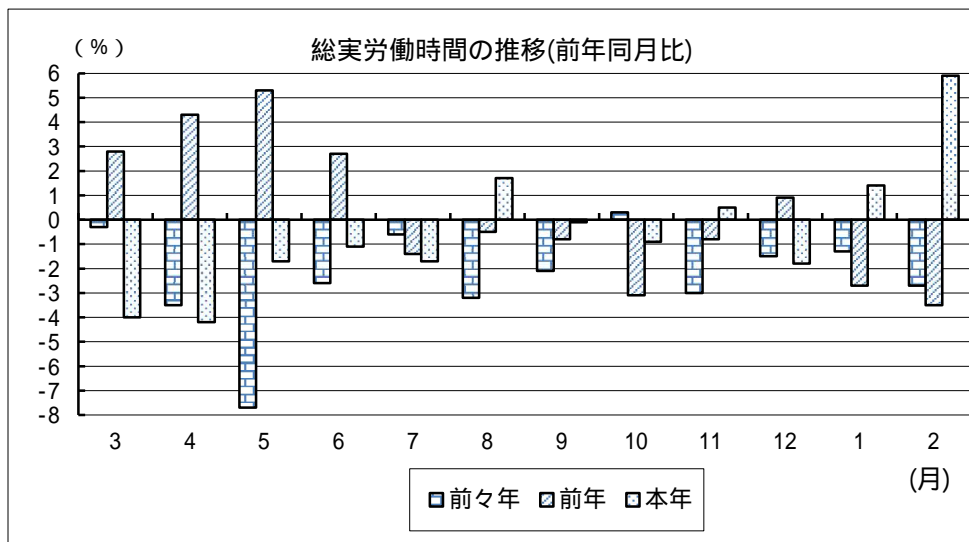
	産業	一般労働者				パートタイム労働者			
		前月末 常用労働者数	本月中 増加労働者数	本月中 減少労働者数	本月末 常用労働者数	前月末 常用労働者数	本月中 増加労働者数	本月中 減少労働者数	本月末 常用労働者数
(事業所規模 5人以上)									
T L	調査産業計	386,407	3,301	4,806	385,425	170,960	3,994	6,105	168,326
E	製造業	69,310	410	504	69,249	12,328	287	182	12,400
I	卸売・小売業	55,779	305	674	55,501	39,815	1,312	1,946	39,090
P	医療，福祉	101,245	774	1,057	101,051	36,923	1,002	584	37,252
(事業所規模 30人以上)									
T L	調査産業計	232,044	2,090	2,878	231,251	74,522	1,804	1,961	74,370
E	製造業	60,179	410	504	60,118	8,996	194	113	9,044
I	卸売・小売業	14,336	225	246	14,300	16,450	318	327	16,456
P	医療，福祉	69,359	596	834	69,123	17,208	442	211	17,437

グラフで見る今月の動き (調査産業計:5人以上)

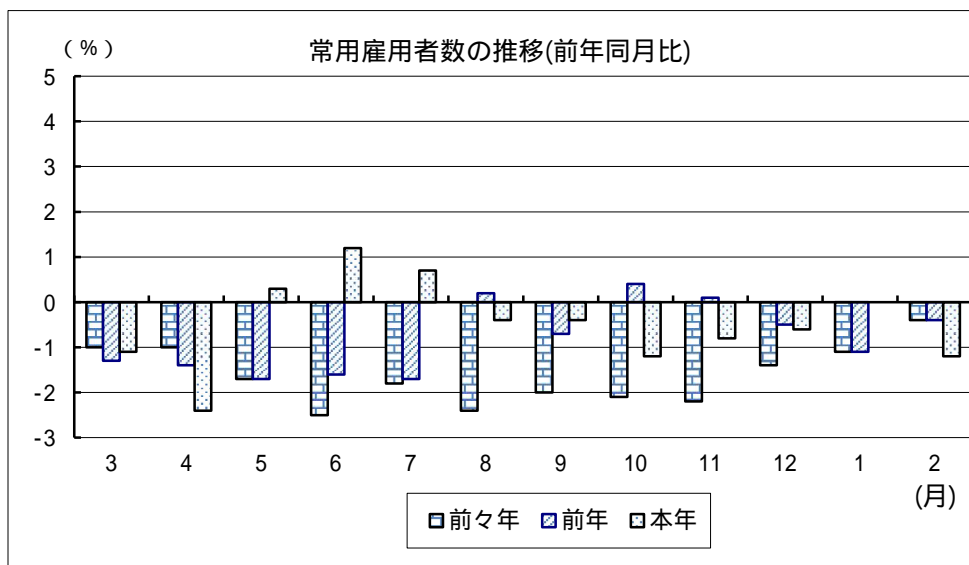
1 賃金の動き (p1参照)



2 労働時間の動き (p2参照)



3 雇用の動き (p3参照)



前年同月比は指数により作成

令和4年年末賞与の支給状況

事業所規模30人以上

この調査結果は、毎月勤労統計調査の令和4年11月～令和5年1月の「特別に支払われた給与」のうち、賞与として支給された給与（「年末賞与」という。）を抜き出して特別に集計したものである。

概況

1 支給労働者1人平均支給額

調査産業計の年末賞与の1人平均支給額は384,813円で、前年と比べて7.9%増である。

産業別にみると、電気・ガス・熱供給・水道業が759,222円と最も高く、以下、情報通信業、金融業、保険業の順である。

2 支給月数（所定内給与に対する割合）

調査産業計の年末賞与の支給月数は、1.23か月で、前年に比べ0.02月増である。

産業別にみると、電気・ガス・熱供給・水道業が2.17か月と最も高く、以下、教育、学習支援業2.06か月、情報通信業2.00か月の順である。

図-1 産業別賞与の支給状況

(万円)

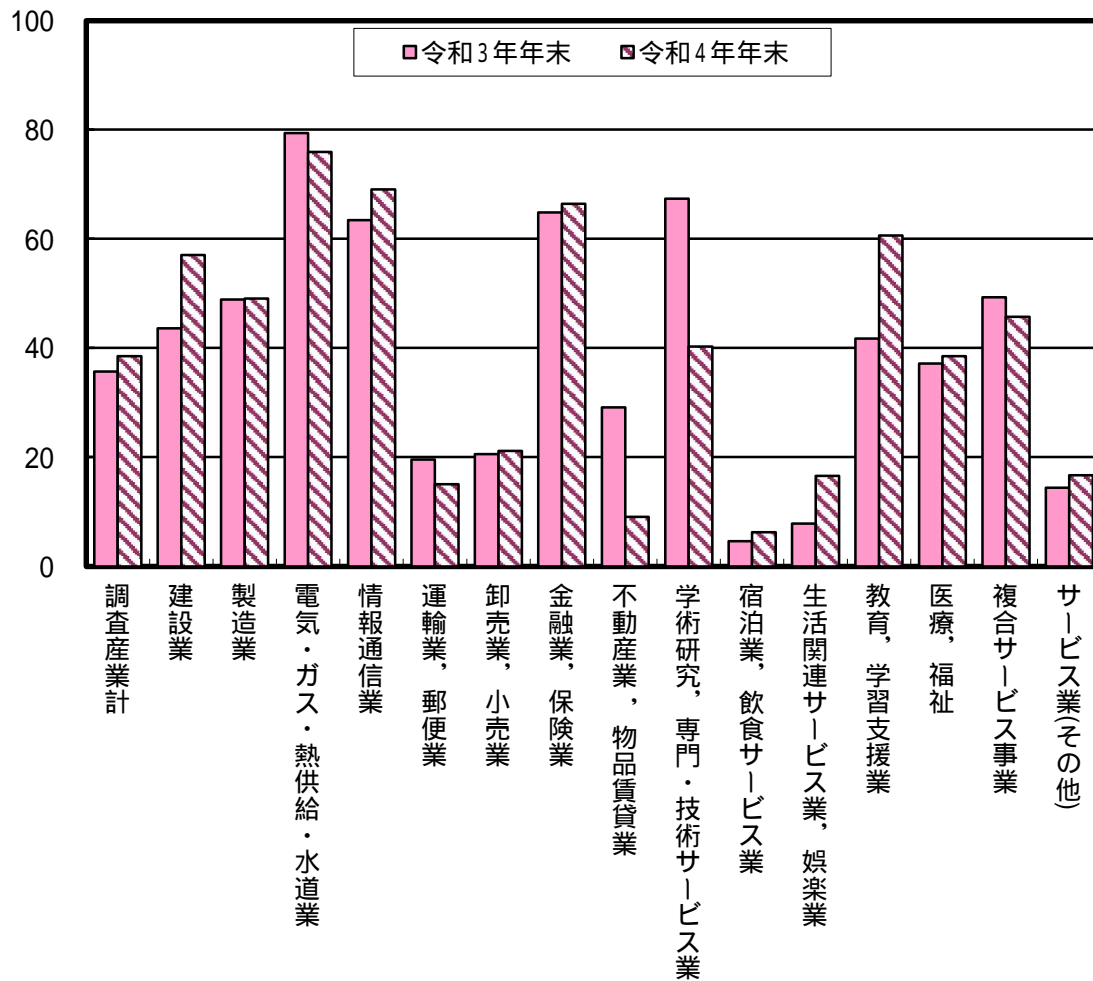


表-1 産業別年末賞与の支給額及び支給割合

(令和4年11月~令和5年1月)

(事業所規模 30人以上)

	産業	支給労働者 1人平均支給額	前年比	支給事業所割合	支給労働者割合	きまって支給する給 与に対する支給割合	所定内給与に対する 支給割合
		円	%	%	%	7月分	7月分
T L	調 査 産 業 計	384,813	7.9	74.9	80.6	1.16	1.23
C	鉱業, 採石業, 砂利採取業	-	-	-	-	-	-
D	建 設 業	570,237	30.8	90.4	92.6	1.54	1.84
E	製 造 業	490,373	0.4	71.6	83.3	1.20	1.31
F	電気・ガス・熱供給・水道業	759,222	4.4	100.0	100.0	2.04	2.17
G	情 報 通 信 業	690,581	8.9	100.0	100.0	1.80	2.00
H	運 輸 業, 郵 便 業	150,389	23.0	63.3	72.3	0.41	0.47
I	卸 売 業, 小 売 業	210,963	2.8	73.8	74.9	0.90	0.96
J	金 融 業, 保 険 業	664,327	2.5	100.0	100.0	1.42	1.51
K	不 動 産 業, 物 品 賃 貸 業	90,289	69.0	100.0	100.0	0.50	0.52
L	学 術 研 究, 専 門 ・ 技 術 サ ー ビ ス 業	402,326	40.3	100.0	100.0	1.28	1.32
M	宿 泊 業, 飲 食 サ ー ビ ス 業	62,001	35.8	71.2	81.1	0.53	0.59
N	生 活 関 連 サ ー ビ ス 業, 娯 楽 業	165,350	111.9	60.5	69.3	0.61	0.64
O	教 育, 学 習 支 援 業	606,236	45.4	73.7	71.9	2.05	2.06
P	医 療, 福 祉	385,053	3.6	73.9	83.5	1.30	1.33
Q	複 合 サ ー ビ ス 事 業	457,053	7.3	100.0	100.0	1.67	1.75
R	サ ー ビ ス 業 (他 に 分 類 さ れ な い も の)	166,356	15.9	81.4	68.9	0.95	1.05
E09,10	食 料 品 ・ た ば こ	155,019	3.8	85.3	90.1	0.76	0.82
E11	繊 維 工 業	363,710	12.6	100.0	100.0	1.44	1.48
E12	木 材 ・ 木 製 品	315,439	10.2	100.0	100.0	1.37	1.44
E13	家 具 ・ 装 備 品	238,993	6.1	100.0	100.0	0.68	0.74
E14	パ ル プ ・ 紙	326,509	15.9	20.0	39.9	1.34	1.56
E15	印 刷 ・ 同 関 連 業	185,610	11.3	100.0	100.0	0.82	0.86
E16,17	化 学 ・ 石 油 ・ 石 炭	678,292	28.7	63.6	70.7	2.11	2.21
E18	プ ラ ス チ ッ ク 製 品	379,297	65.6	100.0	100.0	1.36	1.53
E19	ゴ ム 製 品	747,028	7.7	100.0	100.0	1.62	1.85
E21	窯 業 ・ 土 石 製 品	539,080	22.5	100.0	100.0	1.80	1.93
E22	鉄 鋼 業	-	-	-	-	-	-
E23	非 鉄 金 属 製 造 業	-	-	-	-	-	-
E24	金 属 製 品 製 造 業	416,930	4.6	100.0	100.0	1.10	1.21
E25	は ん 用 機 械 器 具	x	x	x	x	x	x
E26	生 産 用 機 械 器 具	1,473,013	21.6	23.0	72.8	1.90	2.21
E27	業 務 用 機 械 器 具	-	-	-	-	-	-
E28	電 子 ・ デ バ イ ス	327,210	28.0	21.0	69.0	1.08	1.17
E29	電 気 機 械 器 具	368,637	25.1	78.3	96.7	1.55	1.68
E30	情 報 通 信 機 械 器 具	x	x	x	x	x	x
E31	輸 送 用 機 械 器 具	493,177	1.0	79.5	85.0	1.48	1.71
E32,20	そ の 他 の 製 造 業	-	-	-	-	-	-
E S 1	E 一 括 分 1	352,234	1.1	92.9	93.2	1.26	1.40
I - 1	卸 売 業	457,054	8.8	90.7	95.4	1.87	1.98
I - 2	小 売 業	71,330	19.5	67.9	66.8	0.46	0.49
M75	宿 泊 業	146,952	144.9	74.5	68.1	0.87	0.88
M S	M 一 括 分	45,345	3.0	70.4	84.2	0.44	0.51
P83	医 療 業	459,763	6.3	46.0	77.8	1.43	1.54
P S	P 一 括 分	273,172	2.0	86.9	93.8	1.27	1.28
R91	職 業 紹 介 ・ 派 遣 業	8,059	81.8	36.6	36.1	0.06	0.07
R92	そ の 他 の 事 業 サ ー ビ ス	141,416	162.6	88.0	82.4	0.92	0.99
R S	R 一 括 分	426,380	21.1	100.0	100.0	1.49	1.76
T K 1	特 掲 産 業 1	x	x	x	x	x	x
T K 2	特 掲 産 業 2	291,405	55.4	100.0	100.0	0.86	0.92
T K 3	特 掲 産 業 3	140,232	35.3	66.7	66.2	0.66	0.67
T K 4	特 掲 産 業 4	x	x	x	x	x	x

1「支給事業所割合」とは、事業所総数に対する賞与を支給した事業所の割合である。

2「支給労働者割合」とは、労働者総数に対する賞与を支給した事業所の労働者数の割合である。

毎月勤労統計調査の説明

1 調査の目的

この調査は、統計法に基づく基幹統計であって、熊本県における勤労者の賃金、労働時間及び雇用について毎月の変動を明らかにすることを目的としています。

2 調査対象

この調査は「鉱業、採石業、砂利採取業」、「建設業」、「製造業」、「電気・ガス・熱供給・水道業」、「情報通信業」、「運輸業、郵便業」、「卸売、小売業」、「金融、保険業」、「不動産業、物品賃貸業」、「学術研究、専門・技術サービス業」、「宿泊業、飲食サービス業」、「生活関連サービス業、娯楽業（その他の生活関連サービス業のうち家事サービス業を除く）」、「教育、学習支援業」、「医療、福祉」、「複合サービス事業」、「サービス業（他に分類されないもの）（外国公務を除く）」で、常時5人以上の常用労働者を雇用する事業所のうち厚生労働大臣の指定する約650事業所について調査を行っています。

3 用語の説明

- 1) 常用労働者とは、
期間を定めずに雇われている者
1か月以上の期間を定めて雇われている者
のいずれかに該当する者をいいます。
平成30年1月分調査から常用労働者の定義を変更しました。
(変更前)
期間を定めずに雇われている者
1か月を超える期間を定めて雇われている者
臨時又は日雇労働者で前2カ月の各月にそれぞれ18日以上雇われた者
- 2) パートタイム労働者とは、常用労働者のうち、
1日の所定労働時間が一般の労働者よりも短い者
1日の所定労働時間が一般の労働者と同じで1週の所定労働日数が一般の労働者よりも少ない者
のいずれかに該当する者をいいます。
- 3) 一般労働者とは、常用労働者のうち、パートタイム労働者でない者をいいます。
- 4) 入職（離職）率とは、前月末労働者数に対する月間の入職（離職）者数の割合（％）です。
なお、入職（離職）者には、同一企業内での事業所間の異動者を含みます。
- 5) 現金給与額について
賃金、給与、手当、賞与その他の名称の如何を問わず、労働の対償として使用者が労働者に通貨で支払うもので、所得税、社会保険料、組合費、購買代金等を差し引く前の金額です。退職を事由に労働者に支払われる退職金は、含まれません。
 - ・現金給与総額
以下に述べるきまって支給する給与と特別に支払われた給与の合計額。
 - ・きまって支給する給与（定期給与）
労働協約、就業規則等によってあらかじめ定められている支給条件、算定方法によって支給される給与でいわゆる基本給、家族手当、超過労働手当を含みます。
 - ・所定内給与
きまって支給する給与のうち次の所定外給与以外のもの。

・ **所定外給与（超過労働給与）**

所定の労働時間を超える労働に対して支給される給与や、休日労働、深夜労働に対して支給される給与。時間外手当、早朝出勤手当、休日出勤手当、深夜手当等。

・ **特別に支払われた給与（特別給与）**

労働協約、就業規則等によらず、一時的又は突発的事由に基づき労働者に支払われた給与又は労働協約、就業規則等によりあらかじめ支給条件、算定方法が定められている給与で以下に該当するものです。

夏冬の賞与、期末手当等の一時金

支給事由の発生が不定期なもの

3か月を超える期間で算定される手当等（6か月分支払われる通勤手当等）

いわゆるベースアップの差額追給分

6) **実労働時間、出勤日数**について

労働者が実際に労働した時間数及び実際に出勤した日数。休憩時間は給与支給の有無にかかわらず除かれます。有給休暇取得分も除かれます。

・ **総実労働時間数**

次の所定内労働時間数と所定外労働時間数の合計。

・ **所定内労働時間数**

労働協約、就業規則等で定められた正規の始業時刻と終業時刻の間の実労働時間数。

・ **所定外労働時間数**

早出、残業、臨時の呼出、休日出勤等の実労働時間数。

・ **出勤日数**

業務のため実際に出勤した日数。1時間でも就業すれば1出勤日とします。

7) **特掲産業**について

「特掲産業（TK1～TK4）」は、各都道府県が任意の産業を指定し集計しています。

【表章名】	【産業分類（大分類）】	【産業分類（中分類）】
TK1 特掲産業1	L 学術研究, 専門・技術サービス業	71 学術・開発研究機関
TK2 特掲産業2	L 学術研究, 専門・技術サービス業	72 専門サービス業（他に分類されないもの） 74 技術サービス業（他に分類されないもの）
TK3 特掲産業3	N 生活関連サービス業, 娯楽業	80 娯楽業
TK4 特掲産業4	R サービス業（他に分類されないもの）	89 自動車整備業

4 調査結果の算定

この調査結果の数値は、調査事業所からの報告を基にして本県の規模5人以上のすべての事業所に対応するよう推計したものです。

全国の調査結果等については、

「e-Stat」(政府統計の総合窓口)のホームページ(以下のURL)から、
キーワード”毎月勤労”等で簡単に検索できます。

<https://www.e-stat.go.jp>

熊本県 企画振興部 交通政策・統計局
統計調査課 産業・教育統計班

〒862-8570 熊本市中央区水前寺6丁目18番1号

電話：096-333-2177(直通)

F A X：096-384-7544

熊本県統計調査課では、facebook「くまもとまるっと統計」でも情報提供しております。
いろいろな話題が載っていますので、是非一度ご覧ください！

<https://www.facebook.com/kumamaru2016/>

熊本県統計調査課 facebook はこちら！	<input type="text" value="くまもとまるっと統計"/>	<input type="button" value="検索"/>
----------------------------	---	-----------------------------------

