

# 熊本県感染症情報 (第15週)

県内154定点医療機関からの報告数 4/10～4/16

No.	疾患名	今週	前週
1	インフルエンザ	92	154
2	RSウイルス感染症	30	15
3	咽頭結膜熱	7	12
4	A群溶血性レンサ球菌咽頭炎	11	7
5	感染性胃腸炎	212	182
6	水痘	1	2
7	手足口病	3	2
8	伝染性紅斑(りんご病)	0	0
9	突発性発しん	24	24

No.	疾患名	今週	前週
10	ヘルパンギーナ	129	70
11	流行性耳下腺炎(おたふくかぜ)	7	5
12	急性出血性結膜炎	0	0
13	流行性角結膜炎(はやり目)	4	5
14	細菌性髄膜炎	0	0
15	無菌性髄膜炎	0	1
16	マイコプラズマ肺炎	0	0
17	クラミジア肺炎	0	0
18	感染性胃腸炎(ロタウイルス)	0	0

各疾患別定点医療機関数			
No.1	: 80	No.12、13	: 9
No.2～11	: 50	No.14～18	: 15

## 【報告数の多い疾患】

地区別: 定点当たりの報告数が多い地域を順に記載

### 感染性胃腸炎

報告数: 212件 (前週: 182件)

地区別: 菊池、有明、御船

年齢別: 1歳

41件 (19.3%)

### ヘルパンギーナ

報告数: 129件 (前週: 70件)

地区別: 菊池、御船、熊本

年齢別: 1歳

35件 (27.1%)

### インフルエンザ

報告数: 92件 (前週: 154件)

地区別: 山鹿、水俣、熊本

年齢別: 5歳

16件 (17.4%)

## 【ヘルパンギーナに注意しましょう。】

今週(第15週)のヘルパンギーナの報告数は129件(1定点あたりの報告数2.58)で、例年より早い時期に3週連続で増加しています。保健所別では、菊池(定点あたり12.40)が警報レベルとなっています。(警報レベルの開始基準値: 6、終息基準値: 2)

ヘルパンギーナは「夏かぜ」の代表的な病気であり、ウイルスが原因でおこります。主に乳幼児がかかり、突然高熱が出て、口の中に水疱や発赤が出現し痛みを伴います。口の中の痛みなどから、食事や水分が十分にとれず、脱水になることもあります。また、合併症として、まれに髄膜炎や心筋炎が起こることがあります。食事や水分がとれない、頭痛や嘔吐、発熱が続く場合は、早めに医療機関を受診するようにしましょう。

数年前までは、6月頃からヘルパンギーナの報告数が増加し7月～8月にピークを迎えていました。今後の更なる増加を防ぐため、以下の点に注意して予防に努めましょう。

### 【感染経路】

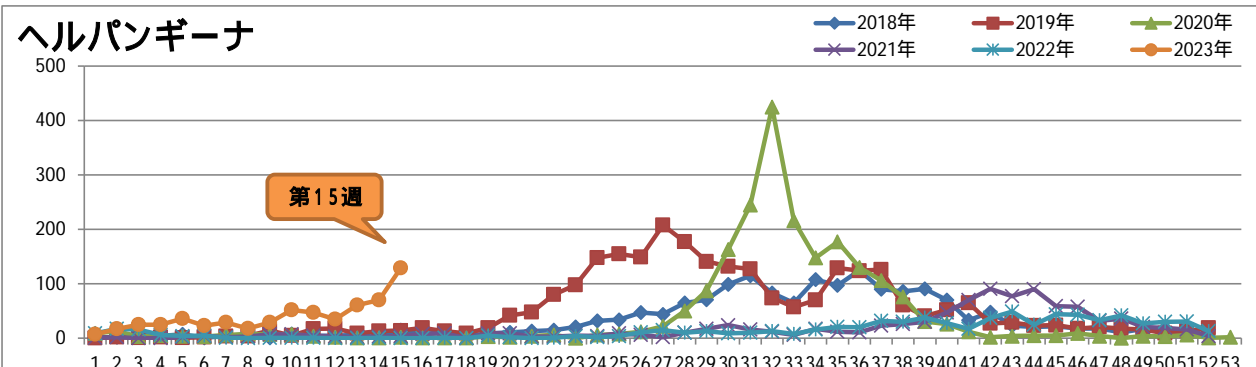
- ・咳やくしゃみ、つばなどのしぶきに含まれるウイルスによって感染します(飛沫感染)。
- ・便に排出されたウイルスが手などを介し、口や眼などの粘膜に入って感染します(経口、接触感染)。

### 【予防のポイント】

- ・外から帰った後、食事の前、トイレの後などには20秒以上時間をかけた丁寧な手洗いを行いましょう。
- ・幼稚園、保育所や学校などの集団生活では、タオルを共用することは避けましょう。
- ・予防接種はありません。
- ・汚染された場所の消毒には、次亜塩素酸ナトリウム(塩素系漂白剤)が有効とされています。



## ヘルパンギーナ



# 熊本県感染症情報 (第15週)

報告期間	第8週	第9週	第10週	第11週	第12週	第13週	第14週	第15週	第12週	第13週	第14週
	7週前	6週前	5週前	4週前	3週前	2週前	1週前	今週	全国3週前	全国2週前	全国1週前
	2/20~ 2/26	2/27~ 3/5	3/6~ 3/12	3/13~ 3/19	3/20~ 3/26	3/27~ 4/2	4/3~ 4/9	4/10~ 4/16	3/20~ 3/26	3/27~ 4/2	4/3~ 4/9
インフルエンザ	583 7.29	582 7.28	707 8.84	554 6.93	436 5.45	287 3.59	154 1.93	92 1.15	31,760 6.44	20,013 4.06	13,580 2.77
RSウイルス感染症	53 1.06	43 0.86	41 0.82	59 1.18	41 0.82	32 0.64	15 0.30	30 0.60	1,313 0.42	1,514 0.48	1,662 0.53
咽頭結膜熱	12 0.24	12 0.24	31 0.62	10 0.20	6 0.12	9 0.18	12 0.24	7 0.14	505 0.16	578 0.18	539 0.17
A群溶血性レンサ球菌 咽頭炎	16 0.32	20 0.40	25 0.50	2 0.04	8 0.16	8 0.16	7 0.14	11 0.22	1,515 0.48	1,624 0.52	1,537 0.49
感染性胃腸炎	283 5.66	284 5.68	311 6.22	255 5.10	204 4.08	168 3.36	182 3.64	212 4.24	13,245 4.21	11,712 3.73	11,647 3.72
水痘	2 0.04	1 0.02	4 0.08	4 0.08	4 0.08	2 0.04	2 0.04	1 0.02	223 0.07	259 0.08	301 0.1
手足口病	5 0.10	1 0.02	2 0.04	1 0.02	2 0.04	2 0.04	2 0.04	3 0.06	232 0.07	277 0.09	295 0.09
伝染性紅斑	0 0.00	0 0.00	0 0.00	0 0.00	0 0.00	0 0.00	0 0.00	0 0.00	27 0.01	24 0.01	30 0.01
突発性発しん	17 0.34	19 0.38	23 0.46	26 0.52	13 0.26	16 0.32	24 0.48	24 0.48	634 0.20	755 0.24	752 0.24
ヘルパンギーナ	18 0.36	29 0.58	52 1.04	47 0.94	35 0.70	61 1.22	70 1.40	129 2.58	187 0.06	312 0.10	319 0.10
流行性耳下腺炎	1 0.02	1 0.02	0 0.00	2 0.04	1 0.02	3 0.06	5 0.10	7 0.14	79 0.03	97 0.03	95 0.03
急性出血性結膜炎	0 0.00	0 0.00	0 0.00	0 0.00	0 0.00	0 0.00	0 0.00	0 0.00	8 0.01	3 0.00	4 0.01
流行性角結膜炎	1 0.11	1 0.11	1 0.11	1 0.11	2 0.22	3 0.33	5 0.56	4 0.44	108 0.16	152 0.22	191 0.28
細菌性髄膜炎	0 0.00	0 0.00	0 0.00	0 0.00	0 0.00	1 0.07	0 0.00	0 0.00	6 0.01	6 0.01	7 0.01
無菌性髄膜炎	0 0.00	0 0.00	0 0.00	1 0.07	2 0.13	0 0.00	1 0.07	0 0.00	14 0.03	7 0.01	14 0.03
マイコプラズマ肺炎	0 0.00	1 0.07	0 0.00	0 0.00	0 0.00	0 0.00	0 0.00	0 0.00	15 0.03	9 0.02	10 0.02
クラミジア肺炎	0 0.00	0 0.00	0 0.00	0 0.00	0 0.00	0 0.00	0 0.00	0 0.00	- -	- -	- -
感染性胃腸炎(ロタウイルス)	0 0.00	0 0.00	0 0.00	0 0.00	0 0.00	0 0.00	0 0.00	0 0.00	3 0.01	5 0.01	2 0.00

上段:患者数、下段:定点一医療機関当たりの患者報告数

## 【1類～5類感染症(全数把握)の報告】

5類感染症

梅毒: 5件(今年73件)

## 【全国より一定点当たり2倍以上(3週連続)多い感染症】

( 全国の流行状況の情報還元には時間差があるため、全国の情報は1週間までの内容になります。 )

ヘルパンギーナ

## 【大きな流行が発生又は継続しつつある地域(保健所)】

ヘルパンギーナ : 菊池

## 【 病原体検査情報 】

県保健環境科学研究所で病原体検査を実施した結果を記載しています。

季節性インフルエンザではどのウイルスタイプが主流かといった傾向を示しています。

### インフルエンザウイルス検出状況(PCR検査結果) 2022/23シーズン(R4.9/5~)の累計

	A型			B型
	季節性 H1pdm(AH1pdm09)	H1(ソ連型)	H3(香港型)	
(今シーズン累計)	0件	0件	0件	0件
(昨シーズン累計)	0件	0件	0件	0件

### 呼吸器疾患病原体検出状況 第1週(R5.1/2~)からの累計

ライノウイルス	RSウイルス	ラインフルエンザウイルス	ヒトメタニューモウイルス	コロナウイルス	エンテロウイルス
6件 (9件)	2件 (9件)	0件 (3件)	0件 (0件)	1件 (0件)	0件 (2件)
アデノウイルス	その他				
1件 (3件)	339件 (6135件)				

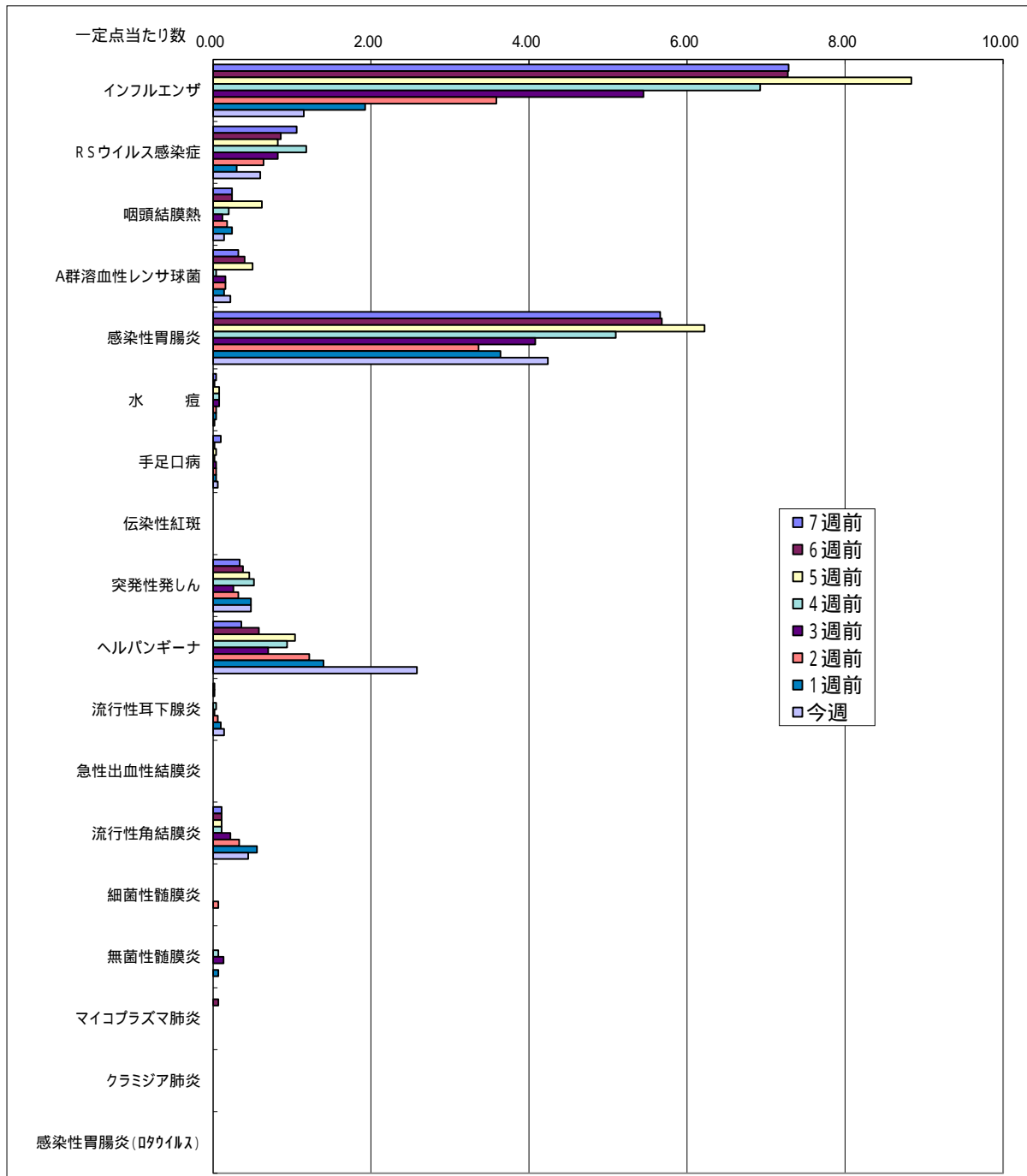
( カッコ内は昨シーズン累計 )

### 感染性胃腸炎病原体検出状況 第1週(R5.1/2~)からの累計

ノロウイルス	サボウイルス	ロタウイルス	アストロウイルス	アデノウイルス	その他
1件 (0件)	0件 (2件)	0件 (0件)	0件 (0件)	0件 (2件)	0件 (0件)

( カッコ内は昨シーズン累計 )

一定点当たり週別発生状況の推移



一定点当たりの数値が10.00を超えた場合の推移は前の表で確認してください。

保健所別発生状況 (インフルエンザ・小児科・眼科・基幹定点)

第15週

	保健所名	インフルエンザ	RSウイルス 感染症	咽頭 結膜熱	A群溶血性 球菌咽頭 炎	感染性 胃腸炎	水痘	手足口病	伝染性 紅斑	突発性 発しん	ヘルパン ギーナ	流行性 耳下腺炎	急性 出血性 結膜炎	流行性 角結膜炎	細菌性 髄膜炎	無菌性 髄膜炎	マイコプラズマ 肺炎	クラミジア 肺炎	感染性 胃腸炎 (ロタウイルス)
1	熊本市保健所	41	8	1	2	41	0	1	0	6	33	3	0	3	0	0	0	0	0
2	山鹿保健所	15	0	0	0	10	1	0	0	1	0	0	0	0	0	0	0	0	0
3	菊池保健所	9	4	0	1	71	0	0	0	7	62	0	0	0	0	0	0	0	0
4	阿蘇保健所	0	0	0	0	1	0	0	0	0	0	0	0	0	0	0	0	0	0
5	御船保健所	0	2	0	0	16	0	0	0	0	9	0	0	0	0	0	0	0	0
6	八代保健所	8	1	1	0	18	0	0	0	2	4	0	0	0	0	0	0	0	0
7	水俣保健所	6	0	0	0	0	0	0	0	0	3	0	0	0	0	0	0	0	0
8	人吉保健所	2	8	0	0	6	0	0	0	0	0	0	0	0	0	0	0	0	0
9	有明保健所	5	0	1	0	41	0	0	0	3	7	0	0	0	0	0	0	0	0
10	宇城保健所	4	6	2	7	8	0	1	0	2	5	4	0	0	0	0	0	0	0
11	天草保健所	2	1	2	1	0	0	1	0	3	6	0	0	1	0	0	0	0	0
	計	92	30	7	11	212	1	3	0	24	129	7	0	4	0	0	0	0	0

保健所別一定点当り患者報告数

	保健所名	インフルエンザ	RSウイルス 感染症	咽頭 結膜熱	A群溶連菌 咽頭炎	感染性 胃腸炎	水痘	手足口病	伝染性 紅斑	突発性 発しん	ヘルパン ギーナ	流行性 耳下腺炎	急性 出血性 結膜炎	流行性 角結膜炎	細菌性 髄膜炎	無菌性 髄膜炎	マイコプラズマ 肺炎	クラミジア 肺炎	感染性 胃腸炎 (ロタウイルス)
1	熊本市保健所	1.64	0.50	0.06	0.13	2.56	0.00	0.06	0.00	0.38	2.06	0.19	0.00	0.60	0.00	0.00	0.00	0.00	0.00
2	山鹿保健所	5.00	0.00	0.00	0.00	5.00	0.50	0.00	0.00	0.50	0.00	0.00	-	-	0.00	0.00	0.00	0.00	0.00
3	菊池保健所	1.13	0.80	0.00	0.20	14.20	0.00	0.00	0.00	1.40	12.40	0.00	0.00	0.00	0.00	0.00	0.00	0.00	0.00
4	阿蘇保健所	0.00	0.00	0.00	0.00	0.50	0.00	0.00	0.00	0.00	0.00	0.00	-	-	0.00	0.00	0.00	0.00	0.00
5	御船保健所	0.00	0.67	0.00	0.00	5.33	0.00	0.00	0.00	0.00	3.00	0.00	-	-	0.00	0.00	0.00	0.00	0.00
6	八代保健所	1.14	0.25	0.25	0.00	4.50	0.00	0.00	0.00	0.50	1.00	0.00	0.00	0.00	0.00	0.00	0.00	0.00	0.00
7	水俣保健所	2.00	0.00	0.00	0.00	0.00	0.00	0.00	0.00	0.00	1.50	0.00	-	-	0.00	0.00	0.00	0.00	0.00
8	人吉保健所	0.40	2.67	0.00	0.00	2.00	0.00	0.00	0.00	0.00	0.00	0.00	-	-	0.00	0.00	0.00	0.00	0.00
9	有明保健所	0.63	0.00	0.20	0.00	8.20	0.00	0.00	0.00	0.60	1.40	0.00	0.00	0.00	0.00	0.00	0.00	0.00	0.00
10	宇城保健所	0.67	1.50	0.50	1.75	2.00	0.00	0.25	0.00	0.50	1.25	1.00	-	-	0.00	0.00	0.00	0.00	0.00
11	天草保健所	0.29	0.25	0.50	0.25	0.00	0.00	0.25	0.00	0.75	1.50	0.00	0.00	1.00	0.00	0.00	0.00	0.00	0.00
	平均	1.15	0.60	0.14	0.22	4.24	0.02	0.06	0.00	0.48	2.58	0.14	0.00	0.44	0.00	0.00	0.00	0.00	0.00

