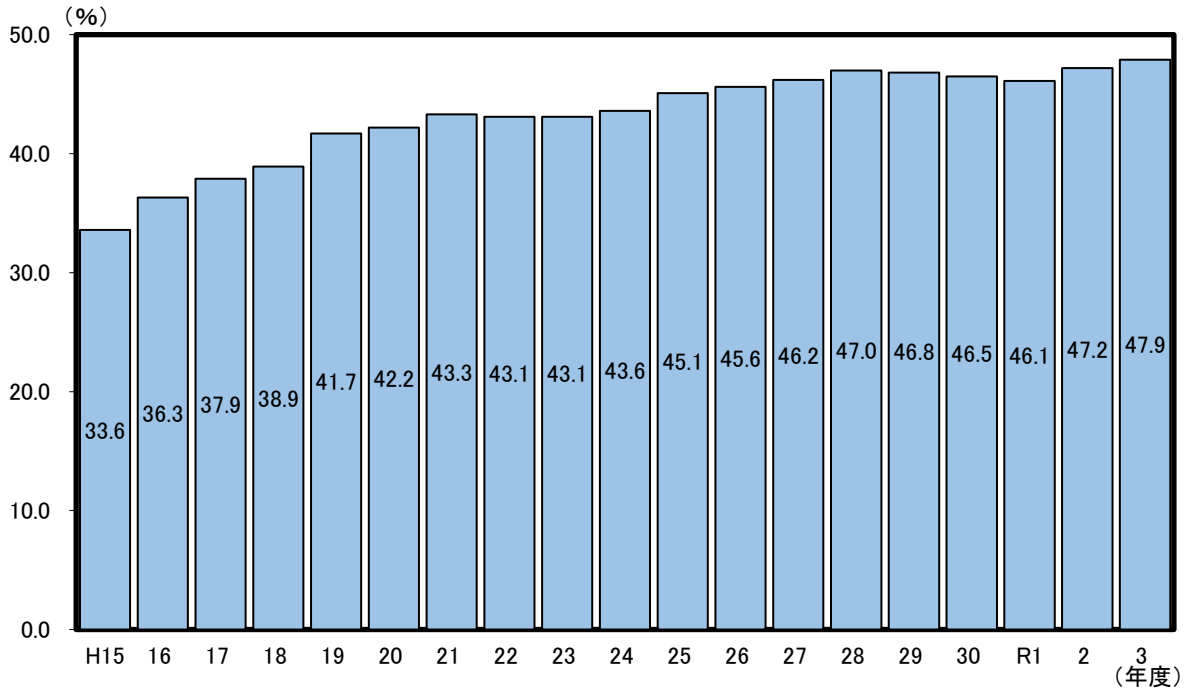


## 熊本県の高等学校卒業者の進学率の推移



### 解 説

#### 【概要】

令和4年3月の県内高等学校卒業者は14,388人で、前年より362人減少した。

卒業者の進路別内訳は、大学等進学者が6,899人、専修学校（専門課程）進学者が2,708人、専修学校（一般課程）等入学者が847人、公共職業能力開発施設等入学者が52人、就職者が3,432人、一時的な仕事に就いた者が20人となった。

大学等進学率は47.9%で、前年から0.7ポイント増加した。

また、就職者総数は3,481人で、前年度から103人減少し、就職率は23.8%で、前年から0.5ポイント減少した。

#### ○大学等進学者

大学の学部・通信教育部・別科，短期大学の本科・通信教育部・別科，高等学校・特別支援学校高等部の専攻科への進学者である。また，進学しかつ就職した者を含む。

#### ○大学等進学率

大学等進学者数÷高等学校卒業者数×100

#### ○専修学校（専門課程）進学率

専修学校（専門課程）進学者数  
÷高等学校卒業者数×100

#### ○就職者総数

就職者数に、大学等進学者、専修学校（専門課程）進学者、専修学校（一般課程）等入学者、公共職業能力開発施設等入学者のうち就職している者を加えた全就職者数。

#### ○就職率

就職者総数÷高等学校卒業者数×100

※就職者とは、給料、賃金、報酬その他經常的収入を得る仕事に就いた者をいう。家事手伝いや臨時的な仕事に就いた者は含まれない。

資料出所	調査期日	調査周期
「学校基本調査」 文部科学省	令和4年5月1日	毎年