

熊本県の生活保護

—— 平成26年度 統計資料 ——

熊本県健康福祉部長寿社会局社会福祉課

目 次

ご利用いただく方々へ

第Ⅰ 熊本県の保護の動向

平成26年度総括	1
1. 管内の福祉地図（平成26年度平均）	2
2. 保護の動向Ⅰ（各年度平均）	4
（1）被保護世帯数・人員・保護率及び人口の推移	4
（2）被保護世帯の世帯類型別推移	4
ア. 世帯類型別世帯数の推移	5
イ. 被保護世帯の世帯類型別状況（構成比）	6
（3）被保護世帯の労働力類型別推移	7
ア. 市部・郡部別被保護世帯の労働力類型別推移	8
イ. 被保護世帯の労働力類型別状況（構成比）	9
（4）扶助別被保護人員の推移	10
（5）被保護者の年齢別推移（各年7月現在）	11
（6）保護の受給期間別被保護世帯数の年次推移（各年7月現在）	12
3. 保護の動向Ⅱ～福祉事務所別～（各年度平均）	13
（1）被保護世帯数の推移	13
（2）被保護人員の推移	14
（3）保護率の推移	15
ア. 保護率の推移状況	16
イ. 市町村別保護率（平成26年度平均）	17
4. 保護申請の処理状況（各年間累計）	18
（1）処理状況	18
（2）保護の申請及び処理状況の推移	19
ア. 申請件数及び処理状況（年度平均）	21
（3）保護の開始理由の推移	22
ア. 保護開始理由・保護歴の推移（構成比）	24
（4）保護の廃止理由の推移	25
ア. 保護廃止理由・受給期間の推移（構成比）	27

第Ⅱ 医療扶助の状況

1. 医療扶助の動向（各年度平均）	28
（1）医療扶助人員の推移	28
ア. 医療扶助人員の推移	29
イ. 医療扶助率の推移（構成比）	29
（2）入院人員の病類別推移	30
（3）入院外人員の病類別推移	31
2. 福祉事務所別医療扶助人員の状況（平成26年度平均）	32

第Ⅲ 生活保護費の状況

（1）各扶助別金額の推移（各年度総額）	34
（2）各福祉事務所別の扶助費の状況（平成26年度総額）	35

《ご利用いただく方々へ》

1. 本書の数値は、厚生労働省が集約する被保護者調査（平成24年度より被保護者全国一斉調査と福祉行政報告例（生活保護部分）を統合）、経理状況報告書、国庫負担金実績報告書、熊本県健康福祉部長寿社会局社会福祉課が集約する被保護者調査附帯報告等に拠っています。
2. 保護率の算出にあたっては、国勢調査実施年度は国勢調査人口、その他の年度については熊本県推計人口（各年度10月1日現在）を用いています。
3. 各表においては、数値の単位未満は原則として四捨五入したため、それぞれの総数と内容の合計が一致しない場合があります。
4. 近年、市町村合併により、福祉事務所の新設・廃止・管轄変更が行われた地域については、下記により整理しています。このため、各福祉事務所の数値の積算と、「郡部計」「市部計」及び「県合計」が一致しない場合があります。
 ※平成26年度分については平成17年度からのデータが掲載されています。平成16年度以前のデータをご覧になる場合は、平成25年度以前の統計資料をご覧ください。

合併年月日	郡域	市町村名	合併関係市町村	統計上の整理
H15.4.1	球磨郡	あさぎり町	球磨郡上村、免田町、岡原村、須恵村、深田村	合併前後とも県球磨所管で変更無し
H16.3.31		上天草市	天草郡大矢野町、松島町、姫戸町、龍ヶ岳町	上天草市… 県天草…平成15年度について、平成15年4月～平成16年2月は合併前所管町村、平成16年3月は合併後所管町村のデータを計上。平均値はこの合算値を12で除した。
H16.11.1	下益城郡	美里町	下益城郡中央町、砥用町	合併前後とも県宇城所管で変更無し
H17.1.1	葦北郡	芦北町	葦北郡田浦町、芦北町	合併前後とも県芦北所管で変更無し
H17.1.15		山鹿市	山鹿市、鹿本郡鹿北町、菊鹿町、鹿本町、鹿央町	山鹿市…平成16年度について、平成16年4月～12月は旧山鹿市、平成17年1月～3月は新山鹿市のデータを計上。平均値はこの合算値を12で除した。 県鹿本…平成16年度について、平成16年4月～12月は合併前所管町村、平成17年1月～3月は合併後所管町村のデータを計上。平均値はこの合算値を12で除した。
		宇城市	宇土郡三角町、不知火町、下益城郡松橋町、小川町、豊野町	宇城市…平成16年度については、平成17年1月～3月のデータを計上。平均値はこの合算値を3で除した。 県宇城…平成16年度について、平成

				16年4月～12月は合併前所管町村、平成17年1月～3月は合併後所管町村のデータを計上。平均値はこの合算値を12で除した。
H17.2.11		阿蘇市	阿蘇郡一の宮町、阿蘇町、波野村	阿蘇市…平成16年度については、平成17年2月～3月のデータを計上。平均値はこの合算値を2で除した。
	上益城郡	山都町	阿蘇郡蘇陽町、上益城郡矢部町、清和村	県阿蘇…平成16年度について、平成16年4月～平成17年1月は合併前所管町村、平成17年2月～3月は合併後所管町村のデータを計上。平均値はこの合算値を12で除した。 県上益城…平成16年度について、平成16年4月～平成17年1月は合併前所管町村、平成17年2月～3月は合併後所管町村のデータを計上。平均値はこの合算値を12で除した。
H17.2.13	阿蘇郡	南阿蘇村	阿蘇郡白水村、久木野村、長陽村	合併前後とも県阿蘇所管で変更無し
H17.3.22		菊池市	菊池市、菊池郡七城町、旭志村、泗水町	菊池市…平成16年度について、平成16年4月～平成17年2月は旧菊池市、平成17年3月は新菊池市のデータを計上。平均値はこの合算値を12で除した。 県菊池…平成16年度について、平成16年4月～平成17年2月は合併前所管町村、平成17年3月は合併後所管町村のデータを計上。平均値はこの合算値を12で除した。
H17.8.1		八代市	八代市、八代郡坂本村、千丁町、鏡町、東陽村、泉村	八代市…平成17年度について、平成17年4月～7月は旧八代市、平成17年8月～平成18年3月は新八代市のデータを計上。平均値はこの合算値を12で除した。 県八代…平成17年度について、平成17年4月～7月は合併前所管町村、平成17年8月～平成18年3月は合併後所管町村のデータを計上。平均値はこの合算値を12で除した。
H17.10.1	八代郡	氷川町	八代郡竜北町、宮原町	合併前後とも県八代所管で変更無し
H17.10.3		玉名市	玉名市、玉名郡岱明町、横島町、天水町	玉名市…平成17年度について、平成17年4月～9月は旧玉名市、平成17年10月～平成18年3月は新玉名市のデータを計上。平均値はこの合算値を12で除した。 県玉名…平成17年度について、平成17年4月～9月は合併前所管町村、平成17年10月～平成18年3月は合併後所管町村のデータを計上。平均値はこの合算値を12で除した。

H18. 2. 27		合志市	菊池郡合志町、西合志町	合志市…平成17年度については、平成18年2月～3月のデータを計上。平均値はこの合算値を2で除した。 県菊池…平成17年度については、平成17年4月～平成18年1月は合併前所管町村、平成18年2月～3月は合併後所管町村のデータを計上。平均値はこの合算値を12で除した。
H18. 3. 1	玉名郡	和水町	玉名郡菊水町、三加和町	合併前後とも県玉名所管で変更無し
H18. 3. 27		天草市	本渡市、牛深市、天草郡有明町、御所浦町、倉岳町、栖本町、新和町、五和町、天草町、河浦町	天草市…平成17年度については、平成18年3月の合併関係市町村のデータを計上。 本渡市・牛深市…平成17年度については、平成17年4月～平成18年2月のデータを計上。平均値はこの合算値を11で除した。 県天草…平成17年度については、平成17年4月～平成18年2月は合併前所管町村、平成18年3月は合併後所管町村のデータを計上。平均値はこの合算値を12で除した。
H20. 10. 6		熊本市	熊本市、下益城郡富合町	熊本市…平成20年度については、平成20年4月～9月は旧熊本市、平成20年10月～平成21年3月は新熊本市のデータを計上。平均値はこの合算値を12で除した。 県宇城…平成20年度については、平成20年4月～9月は合併前所管町村、平成20年10月～平成21年3月は合併後所管町村のデータを計上。平均値はこの合算値を12で除した。
H22. 3. 23		熊本市	熊本市、下益城郡城南町、鹿本郡植木町	熊本市…平成21年度については、平成21年4月～平成22年2月は旧熊本市、平成22年3月は新熊本市のデータを計上。平均値はこの合算値を12で除した。 県宇城…平成21年度については、平成21年4月～平成22年2月は合併前所管町村、平成22年3月は合併後所管町村のデータを計上。平均値はこの合算値を12で除した。 県鹿本…平成21年度については、平成21年4月～平成22年2月のデータを計上。平均値はこの合算値を11で除した。

第 熊本県の保護の動向

(平成26年度総括)

1 保護世帯、人員及び保護率の状況

本県の保護の動向は、昭和59年度以降は減少傾向が続き、平成8年度には保護率7.33%となりました。しかし、平成9年度から増加に転じ、平成26年度の年度平均で、被保護世帯数19,883世帯(前年度比619世帯増加)、被保護人員26,802人(同588人増加)、保護率14.93%(同0.38%上昇)となり、全国の保護の動向と同様に、世帯、人員ともに増加し、保護率も上昇が続いています。

2 事務所別保護の状況

福祉事務所ごとの年度平均保護率をみると、市部の最高は荒尾市の18.96%、最低は合志市の5.05%、郡部の最高は球磨の7.65%、最低は天草の2.04%となっており、地域間で保護率の大きな差異が見られます。

3 世帯類型別の状況

本県の年度平均世帯数を世帯類型別にみると、高齢者世帯9,228世帯(46.6%)、母子世帯1,028世帯(5.2%)、障がい者世帯2,849世帯(14.4%)、傷病者世帯3,618世帯(18.3%)、その他世帯3,077世帯(15.5%)となっており、高齢者世帯が約半数を占める状況が続いていますが、近年は、稼働年齢層を中心に構成されるその他世帯の増加が目立っています。

4 労働力類型別の状況

本県の年度平均世帯数を労働力類型別にみると、非稼働世帯が17,235世帯、構成比87.0%と、前年度比0.3ポイント減となっているものの、依然として高い数値となっています。

5 保護の申請、開始及び廃止の状況

本県の年間累計では、前年度と比して、申請件数が63件減の3,678件、開始件数が52件減の3,119件、廃止件数が91件増の2,607件となっています。

6 保護の開始・廃止の理由別状況

保護開始件数を理由別にみると、世帯主の傷病を理由としたものが21.2%、世帯員の傷病を理由としたものが1.4%であり、傷病に起因するものが22.6%、前年度比3.3ポイント減となっています。また、働きによる収入減少を理由としたものが10.0%、前年度比3.2ポイント減、年金・仕送り減少を理由としたものが28.9%、前年度比6.4ポイント増となっています。保護廃止件数を理由別にみると、死亡等による廃止が32.6%と高くなっています。

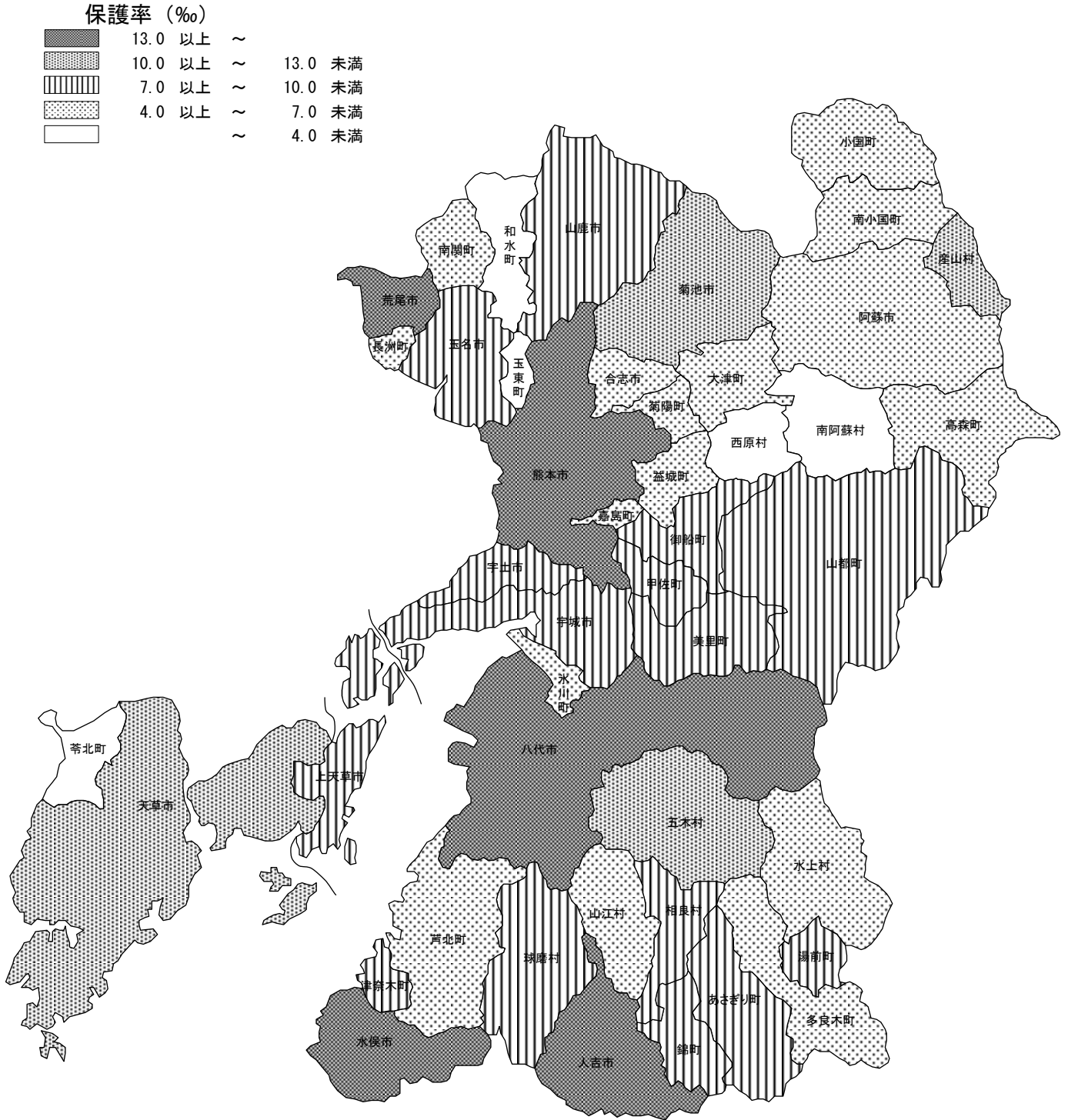
7 保護開始世帯の保護歴・保護廃止世帯の受給期間別状況

保護開始世帯の保護歴の有無についてみると、保護歴なしの世帯が90.6%、前年比1.2ポイント減となっています。また、保護廃止世帯の保護受給期間をみると、1年未満が28.3%、1年～3年未満が25.8%、3年以上が45.9%となっています。

8 医療扶助の状況

医療扶助人員の年度平均は21,118人で、被保護人員に占める割合である医療扶助率は79.2%(前年度比0.5ポイント増)と、約8割の被保護者が受給しています。医療扶助人員のうち入院が1,829人(入院率8.7%)となっており、このうち精神疾患による入院が864人と、入院のうち47.2%を占める状況にあります。

1 管内の福祉地図（平成26年度平均）



<市

部>

<郡

部>

熊本市		
a	390.32	km ²
b	315,318	世帯
c	740,204	人
d	12,483	世帯
e	17,019	人
f	22.99	%
g	4.0	km

山鹿市福祉事務所		
a	299.69	km ²
b	19,512	世帯
c	53,039	人
d	350	世帯
e	453	人
f	8.54	%
g	29.9	km

宇城福祉事務所		
a	144.00	km ²
b	3,833	世帯
c	10,612	人
d	65	世帯
e	79	人
f	7.44	%
g	20.1	km

八代福祉事務所		
a	33.36	km ²
b	3,980	世帯
c	12,154	人
d	40	世帯
e	50	人
f	4.11	%
g	37.5	km

八代市福祉事務所		
a	681.36	km ²
b	48,953	世帯
c	128,674	人
d	1,365	世帯
e	1,747	人
f	13.58	%
g	38.7	km

菊池市福祉事務所		
a	276.85	km ²
b	17,128	世帯
c	48,727	人
d	349	世帯
e	489	人
f	10.04	%
g	25.3	km

玉名福祉事務所		
a	211.46	km ²
b	15,230	世帯
c	41,876	人
d	145	世帯
e	193	人
f	4.61	%
g	28.7	km

芦北福祉事務所		
a	268.07	km ²
b	8,446	世帯
c	22,637	人
d	115	世帯
e	165	人
f	7.29	%
g	67.4	km

人吉市福祉事務所		
a	210.55	km ²
b	13,888	世帯
c	34,046	人
d	362	世帯
e	472	人
f	13.86	%
g	78.9	km

宇土市福祉事務所		
a	74.3	km ²
b	13,361	世帯
c	37,344	人
d	270	世帯
e	356	人
f	9.53	%
g	16.3	km

菊池福祉事務所		
a	136.56	km ²
b	28,479	世帯
c	73,656	人
d	340	世帯
e	475	人
f	6.45	%
g	25.8	km

球磨福祉事務所		
a	1326.02	km ²
b	19,567	世帯
c	55,704	人
d	329	世帯
e	426	人
f	7.65	%
g	79.4	km

荒尾市福祉事務所		
a	57.37	km ²
b	21,174	世帯
c	53,790	人
d	724	世帯
e	1020	人
f	18.96	%
g	43.9	km

上天草市福祉事務所		
a	126.91	km ²
b	10,776	世帯
c	27,657	人
d	194	世帯
e	262	人
f	9.47	%
g	59.9	km

阿蘇福祉事務所		
a	703.25	km ²
b	15,011	世帯
c	38,166	人
d	156	世帯
e	197	人
f	5.16	%
g	40.7	km

天草福祉事務所		
a	67.55	km ²
b	3,048	世帯
c	7,859	人
d	15	世帯
e	16	人
f	2.04	%
g	89.9	km

水俣市福祉事務所		
a	163.29	km ²
b	10,630	世帯
c	25,707	人
d	327	世帯
e	428	人
f	16.65	%
g	86.0	km

宇城市福祉事務所		
a	188.6	km ²
b	21,863	世帯
c	60,145	人
d	372	世帯
e	460	人
f	7.65	%
g	20.4	km

上益城福祉事務所		
a	783.96	km ²
b	30,755	世帯
c	86,096	人
d	441	世帯
e	580	人
f	6.74	%
g	12.4	km

玉名市福祉事務所		
a	152.6	km ²
b	24,849	世帯
c	67,614	人
d	444	世帯
e	576	人
f	8.52	%
g	28.4	km

阿蘇市福祉事務所		
a	376.3	km ²
b	10,177	世帯
c	27,233	人
d	156	世帯
e	181	人
f	6.65	%
g	46.8	km

熊 本 県		
a	管内面積	7,409.32 km ²
b	管内世帯数	710,300 世帯
c	管内人口	1,794,623 人
d	被保護世帯数	19,883 世帯
e	被保護人員	26,802 人
f	保護率	14.93 %
g	本庁からの距離	— km

天草市福祉事務所		
a	683.78	km ²
b	33,795	世帯
c	83,521	人
d	660	世帯
e	864	人
f	10.34	%
g	89.4	km

合志市福祉事務所		
a	53.19	km ²
b	20,527	世帯
c	58,162	人
d	181	世帯
e	294	人
f	5.05	%
g	13.1	km

a: 国土地理院「市区町村別面積調」H26.10.1現在
 b・c: 熊本県統計調査課「熊本県の人口と世帯数」H26.10.1現在
 d・e: 第2回被保護者調査
 f: e/c

2. 保護の動向 I ～県全体～

(1) 被保護世帯数・人員・保護率及び人口の推移(年度平均)

年度	区分	実数			指数			県	全国
		被保護		人口	被保護		保護率‰		
		世帯数	実人員		世帯数	実人員			
8		9,670	13,661	1,862,989	…	…	…	7.33	7.1
	熊本市	5,617	8,182	654,161	…	…	…	12.51	
17		11,805	15,691	1,847,656	100.0	100.0	100.0	8.49	11.6
	熊本市	6,948	9,391	672,114	100.0	100.0	100.0	13.97	
18		12,128	16,070	1,835,909	102.7	102.4	99.4	8.75	11.8
	熊本市	7,193	9,699	670,097	103.5	103.3	99.7	14.47	
19		12,494	16,558	1,828,288	105.8	105.5	99.0	9.06	12.1
	熊本市	7,443	10,035	670,179	107.1	106.9	99.7	14.97	
20		13,096	17,450	1,822,155	110.9	111.2	98.6	9.58	12.5
	熊本市	7,842	10,625	679,013	112.9	113.1	101.0	15.65	
21		14,366	19,435	1,815,985	121.7	123.9	98.3	10.70	13.8
	熊本市	8,591	11,741	679,618	123.6	125.0	101.1	17.28	
22		15,991	21,893	1,817,426	135.5	139.5	98.4	12.05	15.2
	熊本市	9,814	13,532	734,474	141.2	144.1	109.3	18.42	
23		17,220	23,563	1,812,502	145.9	150.2	98.1	13.00	16.2
	熊本市	10,694	14,783	736,010	153.9	157.4	109.5	20.09	
24		18,425	25,149	1,807,201	156.1	160.3	97.8	13.92	16.8
	熊本市	11,530	15,913	737,689	165.9	169.4	109.8	21.57	
25		19,264	26,214	1,801,495	163.2	167.1	97.5	14.55	17.0
	熊本市	12,103	16,664	739,541	174.2	177.4	110.0	22.53	
26		19,883	26,802	1,794,623	168.4	170.8	97.1	14.93	17.1
	熊本市	12,483	17,019	740,204	179.7	181.2	110.1	22.99	

(2) 被保護世帯の世帯類型別推移(年度平均)

年度	区分	高齢者世帯			母子世帯			傷病・障がい者世帯			その他世帯		
		世帯数	指数	構成比	世帯数	指数	構成比	世帯数	指数	構成比	世帯数	指数	構成比
17		6,208	100.0	52.7	528	100.0	4.5	4,307	100.0	36.5	741	100.0	6.3
	熊本市	3,481	100.0	50.1	401	100.0	5.8	2,672	100.0	38.5	390	100.0	5.6
18		6,344	102.2	52.4	542	102.7	4.5	4,340	100.8	35.8	883	119.2	7.3
	熊本市	3,621	104.0	50.3	411	102.5	5.7	2,692	100.7	37.4	468	120.0	6.5
19		6,452	103.9	51.7	567	107.4	4.5	4,430	102.9	35.5	1,025	138.3	8.2
	熊本市	3,738	107.4	50.2	431	107.5	5.8	2,754	103.1	37.0	517	132.6	6.9
20		6,706	108.0	51.3	638	120.8	4.9	4,585	106.5	35.1	1,138	153.6	8.7
	熊本市	3,893	111.8	49.7	474	118.2	6.0	2,896	108.4	36.9	575	147.4	7.3
21		7,013	113.0	48.9	744	140.9	5.2	5,019	116.5	35.0	1,564	211.1	10.9
	熊本市	4,067	116.8	47.4	535	133.4	6.2	3,207	120.0	37.4	777	199.2	9.0
22		7,346	118.3	46.1	863	163.4	5.4	5,642	131.0	35.4	2,090	282.1	13.1
	熊本市	4,348	124.9	44.4	634	158.1	6.5	3,781	141.5	38.6	1,038	266.2	10.6
23		7,676	123.6	44.8	932	176.5	5.4	6,119	142.1	35.7	2,424	327.1	14.1
	熊本市	4,564	131.1	42.8	703	175.3	6.6	4,199	157.1	39.3	1,210	310.3	11.3
24		8,147	131.2	44.4	1,011	191.5	5.5	6,373	148.0	34.8	2,808	378.9	15.3
	熊本市	4,907	141.0	42.6	759	189.3	6.6	4,422	165.5	38.4	1,420	364.1	12.3
25		8,655	139.4	45.2	1,016	192.4	5.3	6,496	150.8	33.9	2,995	404.2	15.6
	熊本市	5,233	150.3	43.4	760	189.5	6.3	4,577	171.3	37.9	1,500	384.6	12.4
26		9,228	148.6	46.6	1,028	194.7	5.2	6,467	150.2	32.7	3,077	415.2	15.5
	熊本市	5,569	160.0	44.7	762	190.0	6.1	4,604	172.3	37.0	1,525	391.0	12.2

※障がい者世帯数のみ()内に再掲
 ※世帯類型別世帯数は保護停止中を除く

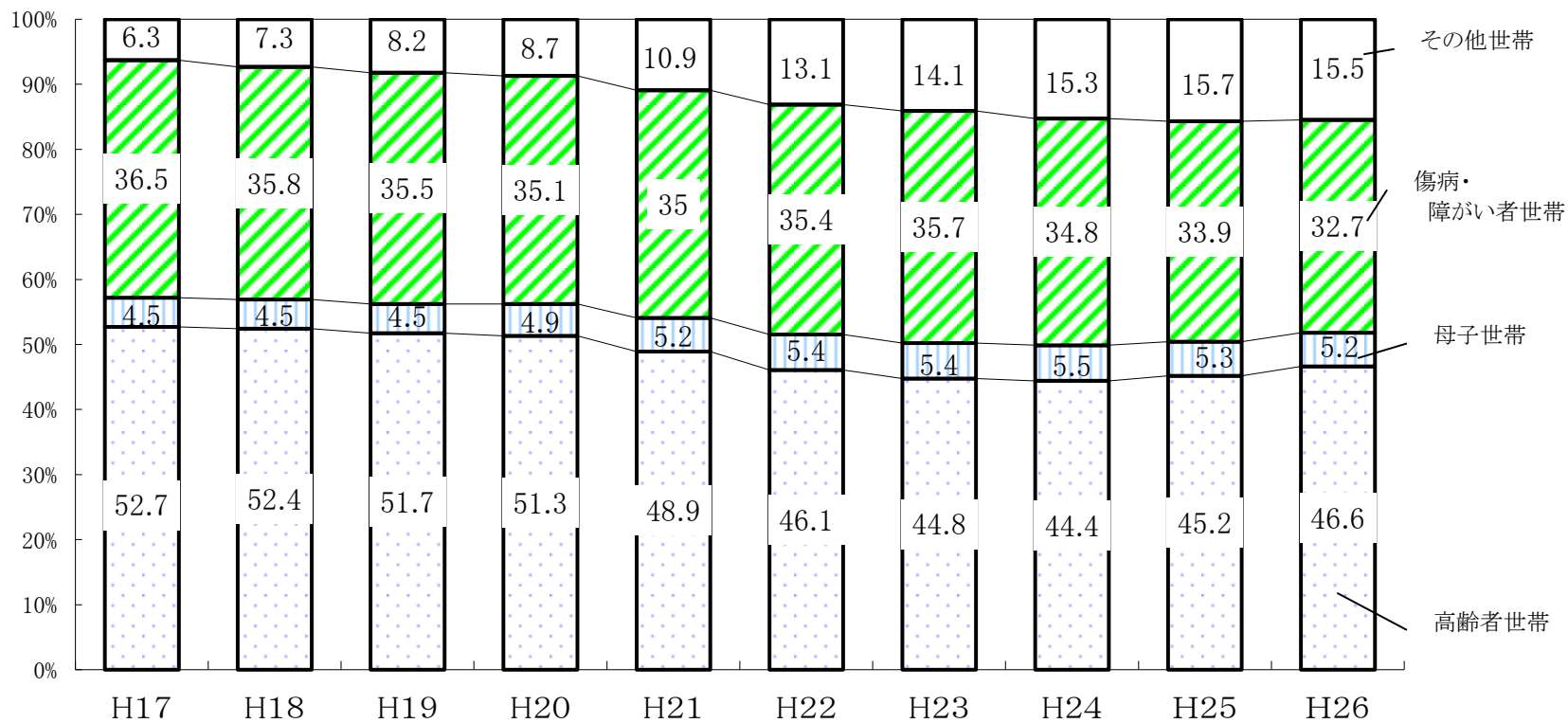
ア.世帯類型別世帯数の推移(年度平均)

(県 計)

区分 年度	総数	単身者世帯					2人以上の世帯					
		総数	高齢者	傷病・障がい者	その他	総数	高齢者	母子	傷病・障がい者	その他		
(実 数)												
17	11,784	9,149	5,507	3,247	(1,328)	395	2,638	701	528	1,063	(284)	346
18	12,109	9,420	5,625	3,288	(1,382)	507	2,689	719	542	1,052	(285)	376
19	12,474	9,716	5,747	3,361	(1,448)	608	2,758	705	567	1,068	(293)	418
20	13,066	10,163	5,988	3,509	(1,593)	666	2,904	718	638	1,076	(306)	472
21	14,340	11,040	6,266	3,839	(1,727)	935	3,300	747	744	1,180	(341)	629
22	15,940	12,172	6,584	4,302	(1,927)	1,286	3,768	762	863	1,340	(375)	803
23	17,151	13,110	6,908	4,662	(2,108)	1,541	4,041	768	932	1,458	420	883
24	18,339	14,027	7,332	4,861	(2,253)	1,834	4,312	815	1,011	1,512	(453)	974
25	19,162	14,720	7,782	4,973	(2,644)	1,965	4,442	873	1,016	1,523	(467)	1,030
26	19,800	15,363	8,317	4,989	(2,378)	2,057	4,437	911	1,028	1,478	(471)	1,020
(指 数)												
17	100.0	100.0	100.0	100.0		100.0	100.0	100.0	100.0	100.0		100.0
18	102.8	103.0	102.1	101.3		128.4	101.9	102.6	102.7	99.0		108.7
19	105.9	106.2	104.4	103.5		153.9	104.5	100.6	107.4	100.5		120.8
20	110.9	111.1	108.7	108.1		168.6	110.1	102.4	120.8	101.2		136.4
21	121.7	120.7	113.8	118.2		236.7	125.1	106.6	140.9	111.0		181.8
22	135.3	133.0	119.6	132.5		325.6	142.8	108.7	163.4	126.1		232.1
23	145.5	143.3	125.4	143.6		390.1	153.2	109.6	176.5	137.2		255.2
24	155.6	153.3	133.1	149.7		464.3	163.5	116.3	191.5	142.2		281.5
25	162.6	160.9	141.3	153.2		497.5	168.4	124.5	192.4	143.3		297.7
26	168.0	167.9	151.0	153.6		520.8	168.2	130.0	194.7	139.0		294.8
(構 成 比)												
17	100.0	77.6	46.7	27.6	(11.3)	3.4	22.4	5.9	4.5	9.0	(2.4)	2.9
18	100.0	77.8	46.5	27.2	(11.4)	4.2	22.2	5.9	4.5	8.7	(2.4)	3.1
19	100.0	77.9	46.1	26.9	(11.6)	4.9	22.1	5.7	4.5	8.6	(2.3)	3.4
20	100.0	77.8	45.8	26.9	(12.2)	5.1	22.2	5.5	4.9	8.2	(2.3)	3.6
21	100.0	77.0	43.7	26.8	(12.0)	6.5	23.0	5.2	5.2	8.2	(2.4)	4.4
22	100.0	76.4	41.3	27.0	(12.1)	8.1	23.6	4.8	5.4	8.4	(2.4)	5.0
23	100.0	76.4	40.3	27.2	(12.3)	9.0	23.6	4.5	5.4	8.5	(2.4)	5.1
24	100.0	76.5	40.0	26.5	(12.3)	10.0	23.5	4.4	5.5	8.2	(2.5)	5.3
25	100.0	76.8	40.6	26.0	(13.8)	10.3	23.2	4.6	5.3	7.9	(2.4)	5.4
26	100.0	77.6	42.0	25.2	(12.0)	10.4	22.4	4.6	5.2	7.5	(2.4)	5.2

※障がい者世帯数のみ () 内に再掲

イ. 被保護世帯の世帯類型別状況(構成比)



(3) 被保護世帯の労働力類型別推移(年度平均)

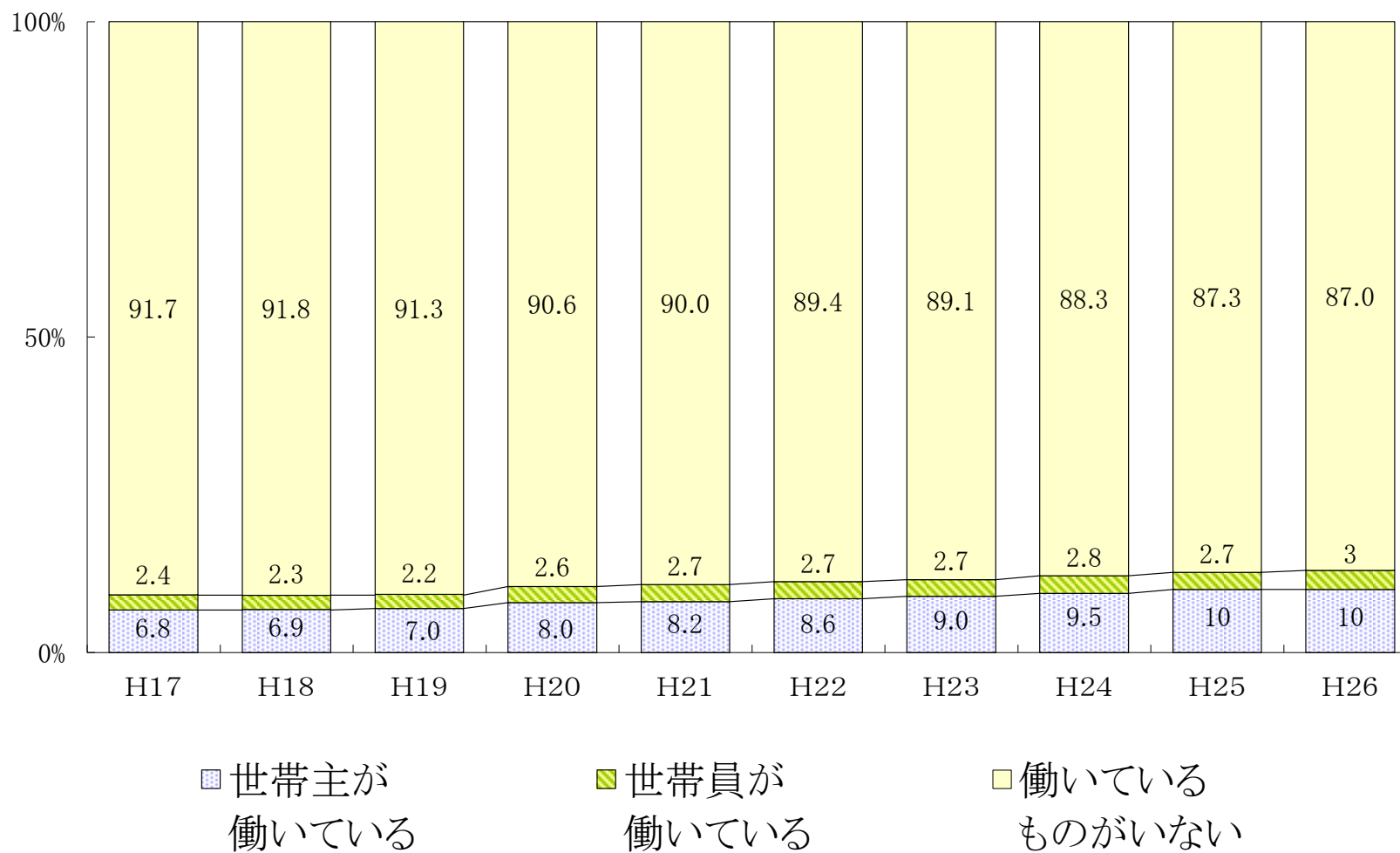
年度	労働力型	稼働世帯										非稼働世帯			
		世帯主が働いている世帯					指数	世帯員が働いている世帯		計			(働いているもののない世帯)		
		世帯数						世帯	指数	世帯	指数	構成比	世帯	指数	構成比
		常用	日雇	内職	その他	計									
17		480	160	34	56	730	100.0	246	100.0	976	100.0	8.3	10,809	100.0	91.7
	熊本市	340	86	17	12	455	100.0	161	100.0	616	100.0	9.2	6,059	100.0	90.8
18		483	164	34	53	734	100.5	253	102.8	987	101.1	8.2	11,122	102.9	91.8
	熊本市	384	80	18	16	498	109.5	164	101.9	662	107.5	9.2	6,531	107.8	90.8
19		537	193	31	51	812	111.2	279	113.4	1,091	110.5	8.7	11,383	105.3	91.3
	熊本市	385	101	17	16	519	114.1	165	102.5	684	103.3	9.3	6,700	110.6	90.7
20		620	206	37	51	914	125.2	310	126.0	1,224	112.2	9.4	11,843	109.6	90.6
	熊本市	486	111	17	12	626	137.6	206	128.0	832	121.6	10.6	7,005	115.6	89.4
21		724	243	37	59	1,063	145.6	369	150.0	1,432	117.0	10.0	12,908	119.4	90.0
	熊本市	557	114	19	12	702	154.3	235	146.0	937	112.6	10.9	7,650	126.3	89.1
22		870	302	34	75	1,281	175.5	414	168.3	1,695	118.4	10.6	14,246	131.8	89.4
	熊本市	675	136	16	16	843	185.3	265	164.6	1,108	118.2	11.3	8,692	143.5	88.7
23		993	311	42	86	1,432	196.2	444	180.5	1,876	110.7	10.9	15,276	141.3	89.1
	熊本市	782	143	18	16	959	210.8	288	178.9	1,247	112.5	11.7	9,429	155.6	88.3
24		1,173	344	36	118	1,671	228.9	470	191.1	2,141	114.1	11.7	16,196	149.8	88.3
	熊本市	908	144	14	22	1,088	239.1	324	201.2	1,412	113.2	12.3	10,097	166.6	87.7
25		1,385	355	34	135	1,909	261.5	519	211.0	2,428	113.4	12.7	16,734	154.8	87.3
	熊本市	1,064	153	13	22	1,252	275.2	358	222.4	1,610	114.0	13.3	10,460	172.6	86.7
26		1,566	319	34	147	2,066	283.0	499	202.8	2,565	105.6	13.0	17,235	159.5	87.0
	熊本市	1,189	156	14	17	1,376	302.4	339	210.6	1,715	106.5	13.8	10,745	177.3	86.2

※労働力類型別世帯数は保護停止中を除く

ア. 市部・郡部別被保護世帯の労働力類型別推移(年度平均)

区分 年度	県 計						郡 部						市 部					
	稼働世帯			非稼働世帯			稼働世帯			非稼働世帯			稼働世帯			非稼働世帯		
	世帯数	指数	構成比	世帯数	指数	構成比	世帯数	指数	構成比	世帯数	指数	構成比	世帯数	指数	構成比	世帯数	指数	構成比
17	975	100.0	8.3	10,809	100.0	91.7	86	100.0	6.1	1,318	100.0	93.9	889	100.0	8.6	9,491	100.0	91.4
18	987	101.2	8.2	11,122	102.9	91.8	81	94.2	6.6	1,140	86.5	93.4	906	101.9	8.3	9,982	105.2	91.7
19	1,091	111.9	8.7	11,383	105.3	91.3	88	102.3	7.0	1,167	88.5	93.0	1,003	112.8	8.9	10,216	107.6	91.1
20	1,224	125.5	9.4	11,842	109.6	90.6	99	115.1	7.7	1,187	90.1	92.3	1,125	126.5	9.6	10,655	112.3	90.4
21	1,432	146.9	10.8	11,842	109.6	89.2	109	126.7	8.1	1,243	94.3	91.9	1,323	148.8	10.2	11,665	122.9	89.8
22	1,695	173.8	10.6	14,246	131.8	89.4	106	123.3	8.2	1,181	89.6	91.8	1,589	178.7	10.8	13,065	137.7	89.2
23	1,875	192.3	10.9	15,277	141.3	89.1	125	145.3	9.1	1,246	94.5	90.9	1,750	196.9	11.1	14,031	147.8	88.9
24	2,142	219.7	11.7	16,195	149.8	88.3	151	175.6	10.4	1,294	98.2	89.6	1,991	224.0	11.8	14,901	157.0	88.2
25	2,428	249.0	12.7	16,734	154.8	87.3	197	229.1	12.7	1,351	102.5	87.3	2,231	251.0	12.7	15,383	162.1	87.3
26	2,565	263.1	13.0	17,235	159.5	87.0	209	243.0	12.9	1,411	107.1	87.1	2,356	265.0	13.0	15,824	166.7	87.0

イ. 被保護世帯の労働力類型別状況(構成比)

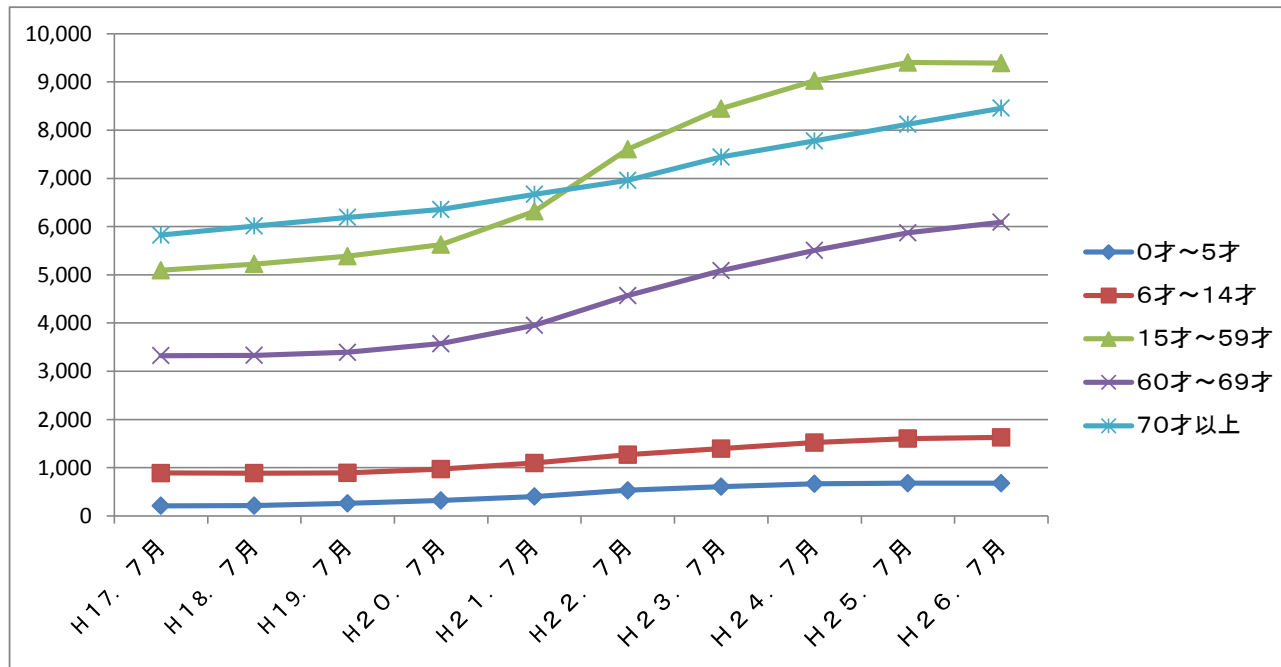


(4) 扶助別被保護人員の推移(年度平均)

区分 年度	生活扶助			住宅扶助			教育扶助			介護扶助			医療扶助			その他の扶助人員					計 (実人員)
	人員	指数	構成比	人員	指数	構成比	人員	指数	構成比	人員	指数	構成比	人員	指数	構成比	出産扶助	生業扶助	葬祭扶助	小計	構成比	
17	13,262	100.0	84.5	10,496	100.0	66.9	945	100.0	6.0	2,262	100.0	14.4	13,221	100.0	84.3	1	314	22	337	2.1	15,691
熊本市	8,062	100.0	85.9	6,804	100.0	72.5	659	100.0	7.0	1,269	100.0	13.5	7,815	100.0	83.2	1	249	15	265	2.8	9,390
18	13,628	102.8	84.8	10,696	101.9	66.6	970	102.6	6.0	2,216	98.0	13.8	13,059	98.8	81.3	1	317	17	335	2.1	16,070
熊本市	8,362	103.7	86.2	6,953	102.2	71.7	689	104.6	7.1	1,243	98.0	12.8	7,781	99.6	80.2	0	245	13	258	2.7	9,698
19	14,075	106.1	85.0	10,996	102.8	66.4	958	101.4	5.8	2,329	103.0	14.1	13,446	101.7	81.2	1	504	22	527	3.2	16,558
熊本市	8,648	107.3	86.2	7,140	102.7	71.2	689	104.6	6.9	1,311	103.3	13.1	8,084	103.4	80.6	0	388	14	402	4.0	10,035
20	14,863	112.1	85.2	11,590	105.4	66.4	1,053	111.4	6.0	2,449	108.3	14.0	14,234	107.7	81.6	2	537	22	561	3.2	17,450
熊本市	9,159	113.6	86.2	7,500	105.0	70.6	763	115.8	7.2	1,389	109.5	13.1	8,548	109.4	80.5	0	412	15	427	4.0	10,625
21	16,740	126.2	86.1	13,038	112.5	67.1	1,223	129.4	6.3	2,592	114.6	13.3	15,350	116.1	79.0	2	866	23	891	4.6	19,435
熊本市	10,226	126.8	87.1	8,334	111.1	71.0	844	128.1	7.2	1,464	115.4	12.5	9,311	119.1	79.3	1	719	14	734	6.3	11,741
22	19,056	143.7	87.0	14,836	113.8	67.8	1,352	143.1	6.2	2,777	122.8	12.7	17,204	130.1	78.6	2	920	27	949	4.3	21,893
熊本市	11,923	147.9	88.1	9,656	115.9	71.4	946	143.6	7.0	1,577	124.3	11.7	10,540	134.9	77.9	1	765	17	783	5.8	13,532
23	20,464	154.3	86.8	16,026	108.0	68.0	1,451	153.5	6.2	3,025	133.7	12.8	18,583	140.6	78.9	1	1,034	32	1,067	4.5	23,563
熊本市	13,043	161.8	88.2	10,536	109.1	71.3	1,028	156.0	7.0	1,749	137.8	11.8	11,566	148.0	78.2	0	864	22	886	6.0	14,783
24	22,014	166.0	88.0	17,335	108.2	69.3	1,564	165.5	6.2	3,307	146.2	13.2	19,516	147.6	78.0	1	1,116	27	1,144	4.6	25,030
熊本市	14,070	174.5	88.6	11,492	109.1	72.3	1,099	166.8	6.9	1,942	153.0	12.2	12,242	156.6	77.1	0	935	18	953	6.0	15,885
25	22,749	171.5	87.2	18,009	103.9	69.1	1,644	174.0	6.3	3,646	161.2	14.0	20,512	155.1	78.7	1	1,075	28	1,104	4.2	26,074
熊本市	14,623	181.4	88.0	11,948	104.0	71.9	1,180	179.1	7.1	2,169	170.9	13.0	12,910	165.2	77.7	0	901	18	919	5.5	16,621
26	23,256	175.4	87.2	18,527	102.9	69.5	1,640	173.5	6.1	3,964	175.2	14.9	21,118	159.7	79.2	0	1,030	27	1,057	4.0	26,668
熊本市	14,888	184.7	87.7	12,231	102.4	72.0	1,176	178.5	6.9	2,354	185.5	13.9	13,331	170.6	78.5	0	843	20	863	5.1	16,977

(5) 被保護者の年齢別推移(各年7月現在)

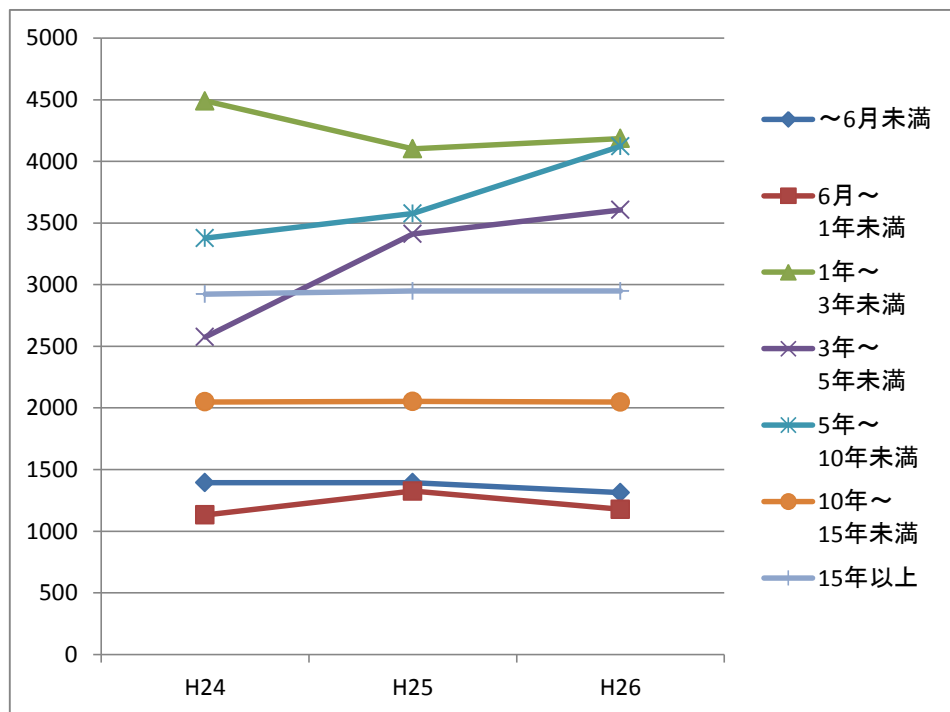
区分	H17. 7月		H18. 7月		H19. 7月		H20. 7月		H21. 7月		H22. 7月		H23. 7月		H24. 7月		H25. 7月		H26. 7月	
	人員	構成比	人員	構成比	人員	構成比	人員	構成比	人員	構成比	人員	構成比	人員	構成比	人員	構成比	人員	構成比	人員	構成比
0才～5才	210	1.4	212	1.4	260	1.6	322	1.9	401	2.2	531	2.5	609	2.6	664	2.7	676	2.6	679	2.6
6才～14才	890	5.8	887	5.7	892	5.5	974	5.8	1,096	5.9	1,268	6.1	1,398	6.1	1,520	6.2	1,605	6.3	1,628	6.2
15才～59才	5,096	33.2	5,223	33.3	5,388	33.4	5,626	33.4	6,318	34.3	7,603	36.3	8,448	36.7	9,026	36.8	9,403	36.6	9,389	35.8
60才～69才	3,325	21.7	3,331	21.3	3,393	21.0	3,573	21.2	3,951	21.4	4,570	21.8	5,089	22.1	5,508	22.5	5,870	22.9	6,092	23.2
70才以上	5,823	37.9	6,014	38.4	6,191	38.4	6,356	37.7	6,669	36.2	6,957	33.2	7,445	32.4	7,780	31.8	8,122	31.6	8,457	32.2
計	15,344	100.0	15,667	100.0	16,124	100.0	16,851	100.0	18,435	100.0	20,929	100.0	22,989	100.0	24,498	100.0	25,676	100.0	26,245	100.0



(6) 保護の受給期間別被保護世帯数の年次推移(各年7月現在)

(世帯)

年度	受給期間	総数	～6月未満	6月～ 1年未満	1年～ 3年未満	3年～ 5年未満	5年～ 10年未満	10年～ 15年未満	15年以上
H24		17,939	1,393	1,132	4,490	2,576	3,377	2,049	2,922
	熊本市	11,246	843	707	2,854	1,585	2,117	1,284	1,856
H25		18,810	1,393	1,325	4,103	3,411	3,577	2,052	2,949
	熊本市	11,841	913	851	2,517	2,155	2,260	1,284	1,861
H26		19,401	1,313	1,177	4,185	3,607	4,122	2,048	2,949
	熊本市	12,184	823	768	2,602	2,278	2,602	1,262	1,849



3. 保護の動向Ⅱ～福祉事務所別～

(1)被保護世帯数の推移(年度平均)

	H17年度	H18年度	H19年度	H20年度	H21年度	H22年度	H23年度	H24年度	H25年度	H26年度
宇城	119	123	130	127	122	76	81	74	68	65
玉名	138	110	111	113	114	122	123	133	147	145
鹿本	81	88	99	118	139	—	—	—	—	—
菊池	244	179	186	193	210	244	280	293	320	340
阿蘇	90	86	81	79	93	122	145	150	157	156
上益城	286	289	284	278	274	287	321	353	395	441
八代	75	39	40	39	38	41	42	47	48	40
芦北	84	82	89	91	99	115	103	106	103	115
球磨	219	223	229	247	269	276	273	291	316	329
天草	71	9	8	9	9	13	14	13	14	15
郡計	1,407	1,227	1,258	1,291	1,356	1,296	1,383	1,460	1,568	1,646
熊本市	6,948	7,193	7,444	7,842	8,591	9,814	10,694	11,530	12,103	12,483
八代市	774	809	823	857	951	1,069	1,175	1,285	1,326	1,365
人吉市	229	247	259	277	323	352	354	360	358	362
荒尾市	553	533	526	533	590	640	655	678	701	724
水俣市	318	335	353	371	383	401	377	380	354	327
玉名市	328	369	365	359	383	413	424	451	453	444
本渡市	136	—	—	—	—	—	—	—	—	—
山鹿市	212	222	230	253	278	305	317	321	337	350
牛深市	151	—	—	—	—	—	—	—	—	—
菊池市	196	197	194	213	248	276	303	325	336	346
宇土市	156	150	156	153	168	176	180	207	238	270
上天草市	84	90	86	94	125	141	152	172	185	194
宇城市	197	203	219	241	280	299	304	315	338	372
阿蘇市	101	104	103	105	114	131	145	146	147	156
合志市	77	91	98	94	114	143	163	170	170	181
天草市	351	358	382	412	462	535	593	626	650	660
市計	10,811	10,901	11,236	11,804	13,010	14,695	15,837	16,965	17,696	18,237
県計	12,218	12,128	12,494	13,096	14,366	15,991	17,220	18,425	19,264	19,883

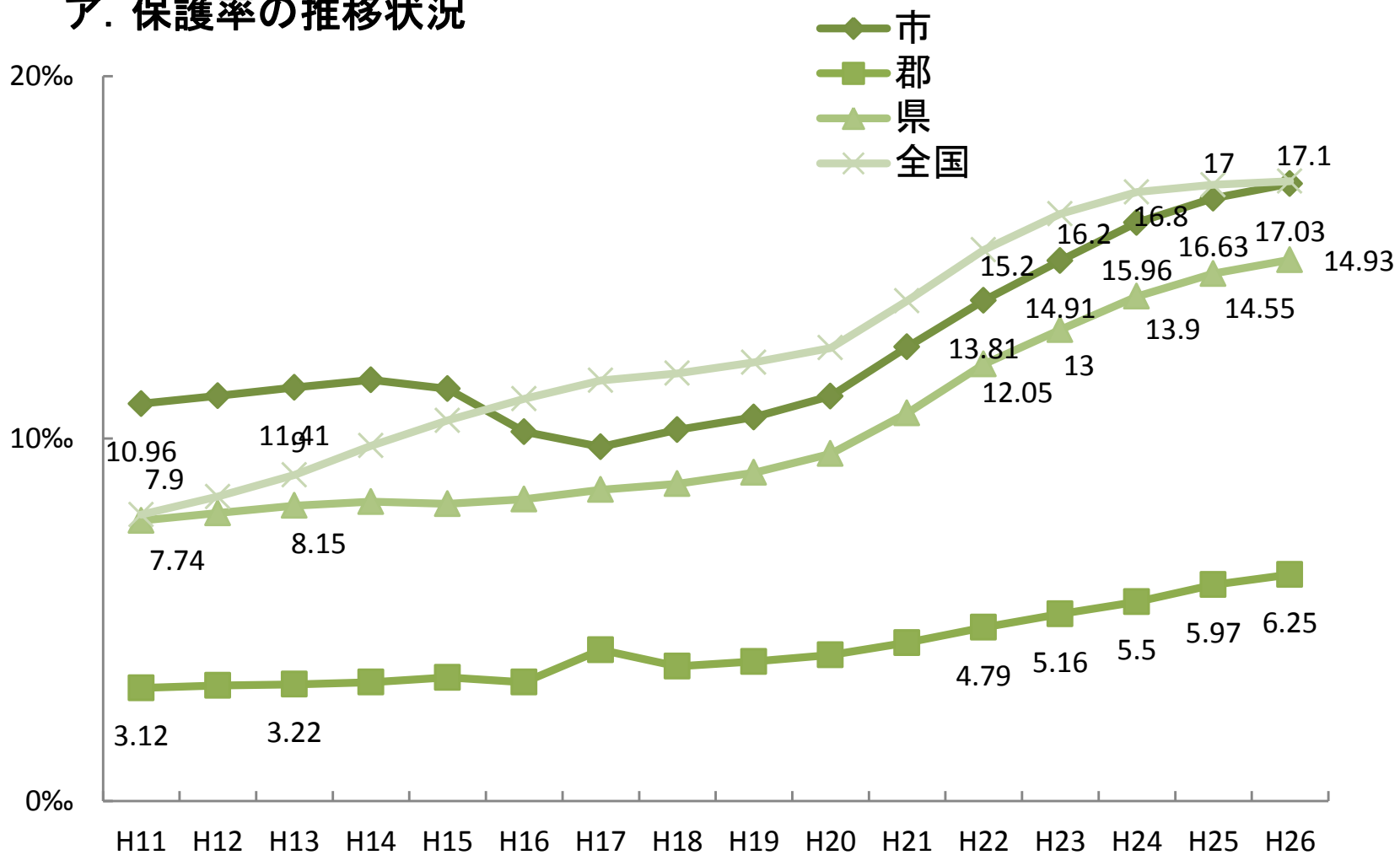
(2)被保護人員の推移(年度平均)

	H17年度	H18年度	H19年度	H20年度	H21年度	H22年度	H23年度	H24年度	H25年度	H26年度
宇城	139	142	151	151	155	95	103	87	84	79
玉名	169	134	132	133	137	162	165	178	195	193
鹿本	102	117	146	175	210	—	—	—	—	—
菊池	341	251	258	274	294	338	408	423	463	475
阿蘇	106	101	95	88	109	153	181	192	200	197
上益城	364	368	357	344	344	367	413	461	523	580
八代	96	57	54	51	50	48	48	57	60	50
芦北	97	98	115	117	139	162	145	145	141	165
球磨	261	276	289	311	343	363	347	380	414	426
天草	81	11	9	11	11	14	19	16	15	16
郡計	1,755	1,556	1,605	1,654	1,774	1,703	1,829	1,939	2,095	2,181
熊本市	9,391	9,699	10,035	10,625	11,741	13,532	14,783	15,913	16,664	17,019
八代市	963	1,000	1,016	1,067	1,211	1,382	1,504	1,664	1,707	1,747
人吉市	262	284	309	336	412	469	469	479	469	472
荒尾市	846	793	759	752	859	958	955	954	992	1,020
水俣市	448	466	492	541	569	581	529	516	473	428
玉名市	422	474	462	452	481	540	564	601	595	576
本渡市	180	—	—	—	—	—	—	—	—	—
山鹿市	264	276	295	332	379	419	422	429	443	453
牛深市	204	—	—	—	—	—	—	—	—	—
菊池市	253	255	254	289	354	409	458	482	487	489
宇土市	198	185	191	187	210	219	217	258	305	356
上天草市	99	107	98	111	162	184	199	233	257	262
宇城市	264	271	292	318	371	396	402	400	424	460
阿蘇市	119	125	125	127	140	157	177	176	173	181
合志市	103	119	131	124	162	218	262	270	264	294
天草市	456	462	494	535	612	727	795	834	866	864
市計	14,472	14,515	14,952	15,796	17,661	20,190	21,734	23,210	24,119	24,621
県計	16,227	16,070	16,558	17,450	19,435	21,893	23,563	25,149	26,214	26,802

(3)保護率の推移(年度平均)

	H17年度	H18年度	H19年度	H20年度	H21年度	H22年度	H23年度	H24年度	H25年度	H26年度
宇城	3.49	3.57	3.81	4.36	4.92	8.37	9.19	7.93	7.79	7.44
玉名	2.83	2.95	2.95	3.00	3.11	3.68	3.80	4.16	4.60	4.61
鹿本	3.28	3.81	4.78	5.76	6.95	—	—	—	—	—
菊池	3.36	3.98	4.00	4.15	4.38	4.90	5.80	5.92	6.37	6.45
阿蘇	2.61	2.50	2.36	2.20	2.76	3.89	4.62	4.91	5.19	5.16
上益城	4.05	4.12	4.03	3.90	3.92	4.20	4.74	5.32	6.05	6.74
八代	3.95	4.36	4.16	4.01	3.93	3.80	3.81	4.53	4.88	4.11
芦北	3.69	3.79	4.51	4.67	5.62	6.66	6.02	6.16	6.12	7.29
球磨	4.12	4.44	4.71	5.15	5.74	6.15	5.95	6.61	7.31	7.65
天草	1.71	1.24	1.07	1.26	1.28	1.73	2.37	1.95	1.89	2.04
郡計	4.17	3.72	3.85	4.03	4.37	4.79	5.16	5.50	5.97	6.25
熊本市	13.97	14.47	14.97	15.67	17.28	18.42	20.09	21.57	22.53	22.99
八代市	7.71	7.37	7.54	7.98	9.13	10.45	11.43	12.74	13.17	13.58
人吉市	6.98	7.66	8.48	9.29	11.52	13.17	13.30	13.71	13.61	13.86
荒尾市	15.03	14.25	13.67	13.55	15.46	17.32	17.33	17.45	18.30	18.96
水俣市	15.27	16.26	17.46	19.50	20.82	21.55	19.86	19.54	18.17	16.65
玉名市	5.91	6.64	6.52	6.42	6.89	7.77	8.16	8.76	8.72	8.52
本渡市	4.45	—	—	—	—	—	—	—	—	—
山鹿市	4.56	4.82	5.19	5.88	6.80	7.56	7.69	7.92	8.26	8.54
牛深市	12.17	—	—	—	—	—	—	—	—	—
菊池市	4.87	4.94	4.93	5.63	6.93	8.14	9.20	9.71	9.91	10.04
宇土市	5.20	4.88	5.05	4.96	5.58	5.80	5.77	6.90	8.17	9.53
上天草市	2.98	3.37	3.16	3.65	5.44	6.15	6.80	8.07	9.10	9.47
宇城市	4.27	4.30	4.65	5.10	5.98	6.40	6.54	6.57	6.99	7.65
阿蘇市	4.02	4.26	4.29	4.38	4.88	5.51	6.29	6.34	6.28	6.65
合志市	1.97	2.26	2.46	2.30	2.99	3.95	4.69	4.77	4.61	5.05
天草市	4.70	4.86	5.29	5.84	6.78	8.16	9.07	9.66	10.20	10.34
市計	9.77	10.24	10.59	11.17	12.53	13.81	14.91	15.96	16.63	17.03
県計	8.49	8.75	9.06	9.58	10.70	12.05	13.00	13.92	14.55	14.93

ア. 保護率の推移状況



イ.市町村別保護率(平成26年度平均)

		市町村名	保護率(%)	
市部		八代市	13.58	
		人吉市	13.86	
		荒尾市	18.96	
		水俣市	16.65	
		玉名市	8.52	
		山鹿市	8.54	
		菊池市	10.04	
		宇土市	9.53	
		上天草市	9.47	
		宇城市	7.65	
		阿蘇市	6.65	
		天草市	10.34	
		合志市	5.05	
	市部	宇城	美里町	7.44
玉名		玉東町	2.43	
		南関町	4.71	
		長洲町	6.67	
		和水町	2.48	
菊池		大津町	5.92	
		菊陽町	6.88	
阿蘇		南小国町	6.71	
		小国町	6.59	
		産山村	11.11	
		高森町	6.93	
		西原村	2.61	
南阿蘇村		南阿蘇村	3.48	
		上益城	御船町	7.05
			嘉島町	4.04
			益城町	5.47
			甲佐町	7.52
山都町			7.15	
八代		氷川町	4.11	
芦北		芦北町	6.82	
		津奈木町	9.03	
球磨		錦町	7.77	
		多良木町	6.85	
		湯前町	9.60	
		水上村	6.14	
		相良村	7.37	
		五木村	10.18	
	山江村	4.26		
	球磨村	8.92		
	あさぎり町	8.14		
天草	苓北町	2.04		

順位	市町村名	保護率(%)
1	熊本市	22.99
2	荒尾市	18.96
3	水俣市	16.65
4	人吉市	13.86
5	八代市	13.58
6	産山村	11.11
7	天草市	10.34
8	五木村	10.18
9	菊池市	10.04
10	湯前町	9.60
11	宇土市	9.53
12	上天草市	9.47
13	津奈木町	9.03
14	球磨村	8.92
15	山鹿市	8.54
16	玉名市	8.52
17	あさぎり町	8.14
18	錦町	7.77
19	宇城市	7.65
20	甲佐町	7.52
21	美里町	7.44
22	相良村	7.37
23	山都町	7.15
24	御船町	7.05
25	高森町	6.93
26	菊陽町	6.88
27	多良木町	6.85
28	芦北町	6.82
29	南小国町	6.71
30	長洲町	6.67
31	阿蘇市	6.65
32	小国町	6.59
33	水上村	6.14
34	大津町	5.92
35	益城町	5.47
36	合志市	5.05
37	南関町	4.71
38	山江村	4.26
39	氷川町	4.11
40	嘉島町	4.04
41	南阿蘇村	3.48
42	西原村	2.61
43	和水町	2.48
44	玉東町	2.43
45	苓北町	2.04

熊本市	22.99
熊本市含む市計	17.03
熊本市含む県計	14.93

4. 保護申請の処理状況

(1) 処理状況(年間累計)

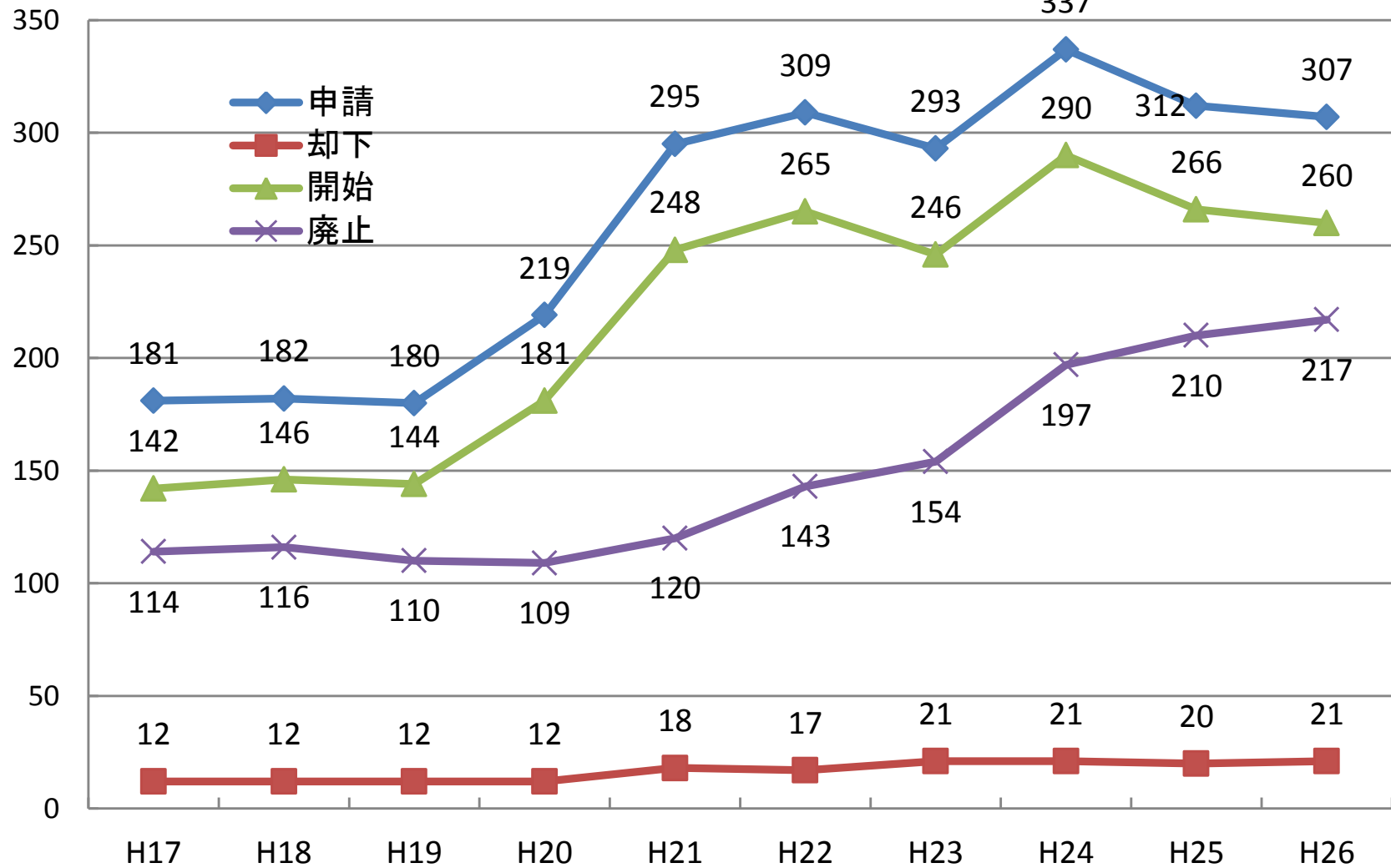
年度	処 理 状 況 (件 数)							
	申請	開始	開始/申請 (開始率)	廃止	却下	却下率 却下/申請	取下げ	取下げ率 取下げ/申請
17	2,168	1,698	78.3	1,372	138	6.4	332	15.3
熊本市	1,175	920	78.3	688	56	4.8	199	16.9
18	2,186	1,749	80.0	1,395	146	6.7	292	13.4
熊本市	1,166	970	83.2	683	46	3.9	147	12.6
19	2,157	1,728	80.1	1,324	140	6.5	299	13.9
熊本市	1,158	916	79.1	661	56	4.8	184	15.9
20	2,632	2,168	82.4	1,305	146	5.5	282	10.7
熊本市	1,423	1,182	83.1	657	61	4.3	156	11.0
21	3,545	2,980	84.1	1,441	220	6.2	331	9.3
熊本市	1,852	1,600	86.4	723	80	4.3	169	9.1
22	3,711	3,177	85.6	1,718	201	5.4	352	9.5
熊本市	2,149	1,863	86.7	864	90	4.2	208	9.7
23	3,511	2,957	84.2	1,842	246	7.0	290	8.3
熊本市	1,989	1,710	86.0	923	108	5.4	162	8.1
24	4,049	3,476	85.8	2,361	254	6.3	335	8.3
熊本市	2,494	2,152	86.3	1,390	141	5.7	199	8.0
25	3,741	3,171	84.8	2,516	235	6.3	306	8.2
熊本市	2,278	1,985	87.1	1,546	94	4.1	169	7.4
26	3,678	3,119	84.8	2,607	253	6.9	287	7.8
熊本市	2,158	1,902	88.1	1,593	98	4.5	154	7.1

(2) 保護の申請及び処理状況の推移(年間累計)

区分及び 年度	申 請					開 始					開始率(開始/申請)				
	22	23	24	25	26	22	23	24	25	26	22	23	24	25	26
福祉事務所															
宇城	22	19	14	16	13	21	13	10	15	10	95.5	68.4	71.4	93.8	76.9
玉名	28	34	41	47	39	28	30	38	38	35	100.0	88.2	92.7	80.9	89.7
鹿本	-	-	-	-	-	-	-	-	-	-	-	-	-	-	-
菊池	95	85	88	86	79	83	70	78	76	67	87.4	82.4	88.6	88.4	84.8
阿蘇	59	38	37	34	36	52	32	29	28	31	88.1	84.2	78.4	82.4	86.1
上益城	56	99	98	99	109	51	82	88	85	98	91.1	82.8	89.8	85.9	89.9
八代	11	12	11	11	11	9	8	10	7	9	60.0	81.8	66.7	90.9	81.8
芦北	28	20	26	21	29	26	17	24	16	23	72.5	92.9	85.0	92.3	79.3
球磨	47	38	75	60	56	39	33	66	51	53	88.7	83.0	86.8	88.0	94.6
天草	8	7	4	5	8	5	5	2	3	3	83.3	62.5	71.4	50.0	37.5
計	354	352	394	379	380	314	290	345	319	329	73.1	88.7	82.4	87.6	86.6
熊本市	2,149	1,989	2,494	2,278	2,158	1,863	1,710	2,152	1,985	1,902	86.4	86.7	86.0	86.3	88.1
八代市	300	295	289	214	246	232	234	238	162	189	73.4	77.3	79.3	82.4	76.8
人吉市	82	66	88	61	61	69	55	72	48	62	88.1	84.1	83.3	81.8	101.6
荒尾市	118	111	153	150	147	108	99	121	103	97	95.1	91.5	89.2	79.1	66.0
水俣市	76	82	72	64	40	66	71	61	58	32	82.8	86.8	86.6	84.7	80.0
玉名市	54	70	58	56	61	53	55	51	45	48	86.8	98.1	78.6	87.9	78.7
山鹿市	73	68	89	76	79	56	47	77	53	41	87.5	76.7	69.1	86.5	80.0
菊池市	69	81	49	64	69	55	74	45	59	64	79.2	79.7	91.4	91.8	51.9
宇土市	31	47	52	79	77	27	37	53	70	70	87.9	87.1	78.7	101.9	92.8
上天草市	45	54	54	48	27	35	43	40	42	17	90.9	77.8	79.6	74.1	90.9
宇城市	89	82	88	98	121	80	66	66	84	95	82.9	89.9	80.5	75.0	63.0
阿蘇市	41	35	26	28	41	34	29	24	23	36	72.2	82.9	82.9	92.3	78.5
合志市	75	43	41	36	61	59	38	37	29	49	84.6	78.7	88.4	90.2	87.8
天草市	155	136	103	110	110	126	109	94	91	88	83.7	81.3	80.1	91.3	80.3
計	3,357	3,159	3,656	3,362	3,298	2,863	2,667	3,131	2,852	2,790	85.0	85.3	84.4	85.6	84.6
合計	3,711	3,511	4,050	3,741	3,678	3,177	2,957	3,476	3,171	3,119	83.7	85.6	84.2	85.8	84.8

取り下げ					却 下					廃 止				
22	23	24	25	26	22	23	24	25	26	22	23	24	25	26
1	2	3	0	0	2	3	2	1	2	12	17	16	20	8
2	2	4	5	4	0	1	0	1	1	20	28	21	34	38
-	-	-	-	-	-	-	-	-	-	-	-	-	-	-
12	7	10	11	9	1	3	3	3	3	41	57	51	54	40
1	4	3	1	2	3	4	5	8	3	21	23	17	26	30
1	6	3	8	9	4	8	9	6	3	32	40	60	47	50
2	1	1	1	1	0	2	0	1	2	8	5	5	14	17
5	1	1	2	1	2	2	2	3	5	32	16	23	13	15
5	1	6	2	5	3	4	2	6	2	38	31	34	39	42
0	2	1	1	0	3	0	1	1	5	2	6	2	2	1
29	26	32	31	31	18	27	24	30	26	206	223	229	249	241
208	162	199	169	154	90	108	141	94	98	864	923	1390	1,546	1,593
39	29	25	29	19	28	37	30	25	34	117	128	143	141	158
12	8	7	7	4	3	4	7	4	1	51	62	60	56	57
3	7	16	21	22	5	8	16	21	25	79	91	92	83	80
1	4	4	3	2	8	7	2	5	10	74	74	82	71	86
1	5	3	3	4	6	6	7	6	7	31	32	37	47	63
6	11	12	5	14	12	7	3	18	15	34	48	67	26	44
13	4	6	4	5	3	2	1	0	0	33	34	40	52	46
4	1	1	3	7	1	3	3	4	0	26	21	28	36	34
6	5	2	4	2	3	7	8	3	8	29	20	26	25	18
6	5	13	12	8	7	11	5	7	14	66	60	49	65	60
6	4	3	1	2	1	2	0	3	2	17	24	23	19	26
5	3	3	4	1	5	7	2	4	6	37	29	29	28	33
13	16	9	10	12	11	10	5	11	7	54	73	66	72	68
323	264	303	275	256	183	219	230	205	227	1,512	1,619	2,132	2,267	2,366
352	290	335	306	287	201	246	254	235	253	1,718	1,842	2,361	2,516	2,607

ア. 申請件数及び処理状況(年度平均)

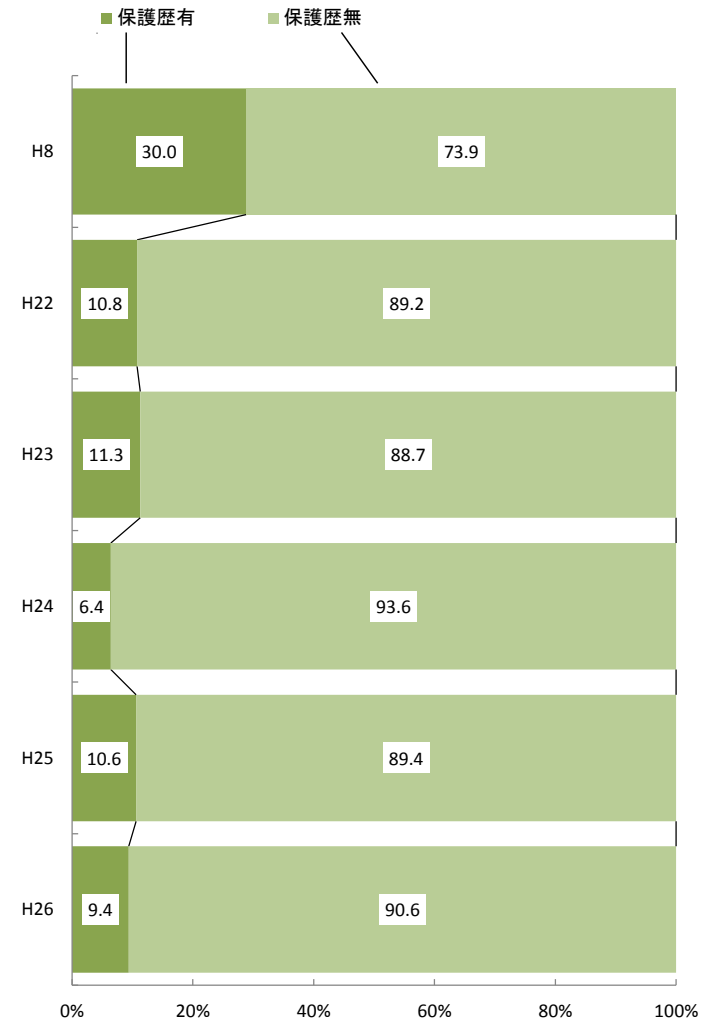
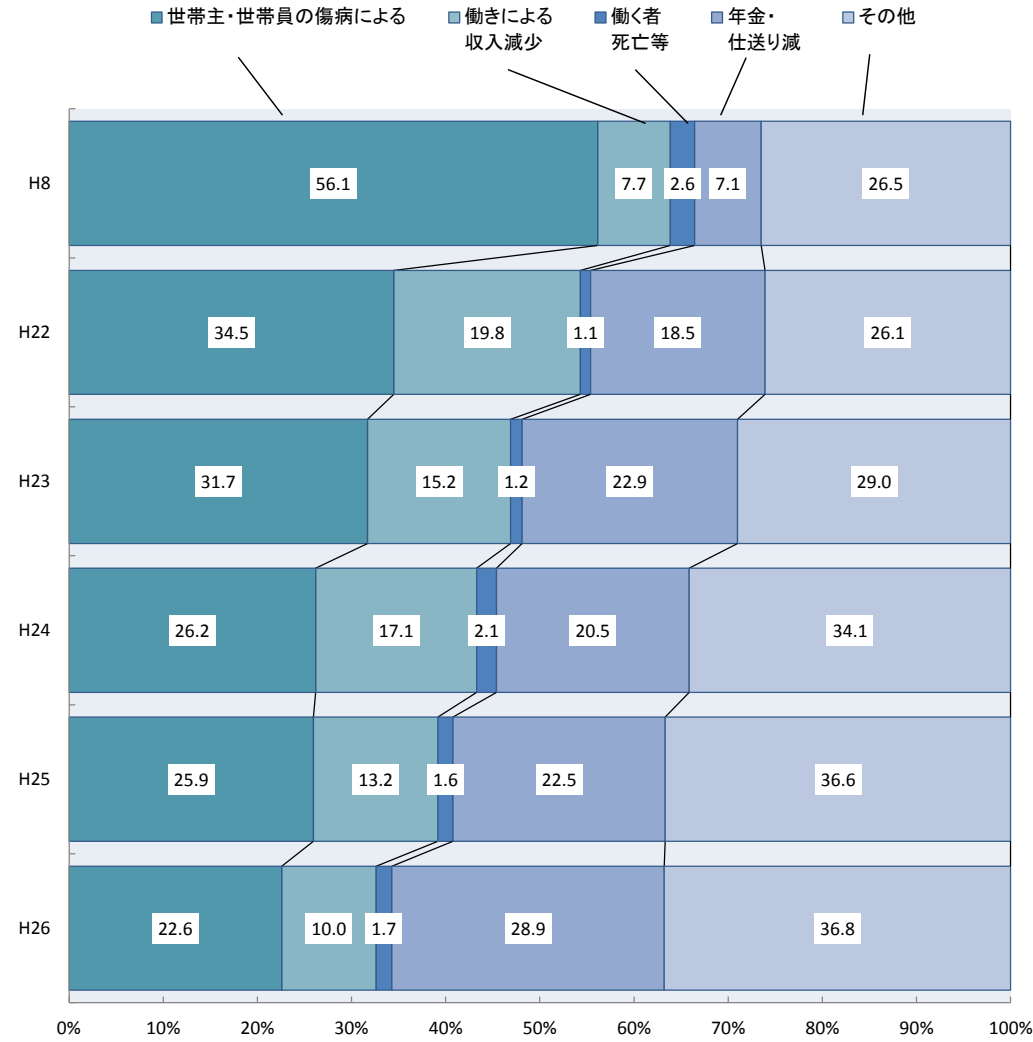


(3) 保護の開始理由の推移(年間累計)

区分 区市計 年度		実 数								
		世帯数 計	保 護 歴		理 由 別					
			有	無	主の 傷病	世帯員の 傷病	働きのよる 収入減少	働く者死 亡等	年金・仕送 り・手持ち 金等の減	その他
郡 部	8	244	73	171	97	11	5	0	9	76
	22	314	32	282	104	11	44	1	85	69
	23	290	19	271	104	17	24	3	86	56
	24	344	18	326	110	9	51	1	107	66
	25	319	32	287	101	10	43	10	97	58
	26	313	19	294	88	7	40	9	126	43
市 部	8	965	276	689	508	37	85	30	73	232
	22	2,863	310	2,553	925	57	585	35	502	759
	23	2,667	315	2,352	766	51	425	32	592	801
	24	3,132	206	2,926	748	42	544	72	605	1,121
	25	2,852	305	2,547	655	58	377	40	618	1,104
	26	2,674	262	2,412	544	36	259	41	738	1,056
計	8	1163	349	860	605	48	90	30	82	308
	22	2,980	294	2,686	1094	84	659	42	438	663
	23	3,177	342	2,835	1029	68	629	36	587	828
	24	2,957	334	2,623	870	68	449	35	678	857
	25	3,476	224	3,252	858	51	595	73	712	1,187
	26	2,987	281	2,706	632	43	299	50	864	1,099

構 成 比								
構成比 計	保 護 歴		理 由 別					
	有	無	主の 傷病	世帯員の 傷病	働きによる 収入減少	働く者 死亡等	年金・ 仕送り減	その他
100.0	29.9	70.1	39.8	4.5	2.0	0.0	3.7	31.1
100.0	10.2	89.8	33.1	3.5	14.0	0.3	27.1	22.0
100.0	6.6	93.4	35.9	5.9	8.3	1.0	29.7	19.3
100.0	5.2	94.8	32.0	2.6	14.8	0.3	31.1	19.2
100.0	10.0	90.0	31.7	3.1	13.5	3.1	30.4	18.2
100.0	6.1	93.9	28.1	2.2	12.8	2.9	40.3	13.7
100.0	28.6	71.4	52.6	3.8	8.8	3.1	7.6	24.0
100.0	10.8	89.2	32.3	2.0	20.4	1.2	17.5	26.5
100.0	11.8	88.2	28.7	1.9	15.9	1.2	22.2	30.0
100.0	6.6	93.4	23.9	1.3	17.4	2.3	19.3	35.8
100.0	10.7	89.3	23.0	2.0	13.2	1.4	21.7	38.7
100.0	9.8	90.2	20.3	1.3	9.7	1.5	27.6	39.5
100.0	30.0	73.9	52.0	4.1	7.7	2.6	7.1	26.5
100.0	9.9	90.1	36.7	2.8	22.1	1.4	14.7	22.2
100.0	10.8	89.2	32.4	2.1	19.8	1.1	18.5	26.1
100.0	11.3	88.7	29.4	2.3	15.2	1.2	22.9	29.0
100.0	6.4	93.6	24.7	1.5	17.1	2.1	20.5	34.1
100.0	9.4	90.6	21.2	1.4	10.0	1.7	28.9	36.8

ア. 保護開始理由・保護歴の推移(構成比)

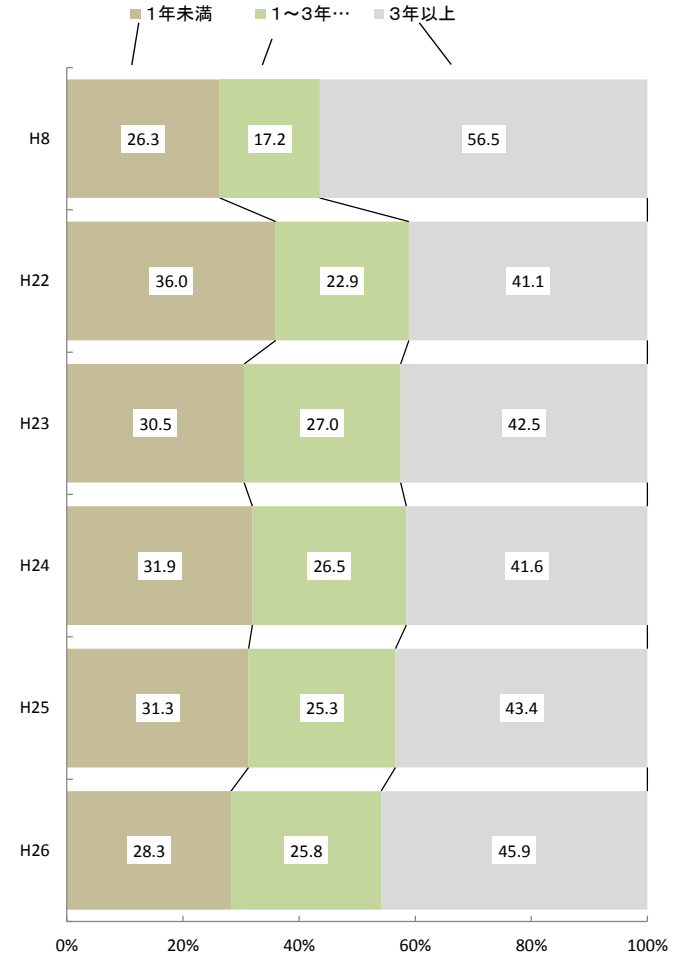
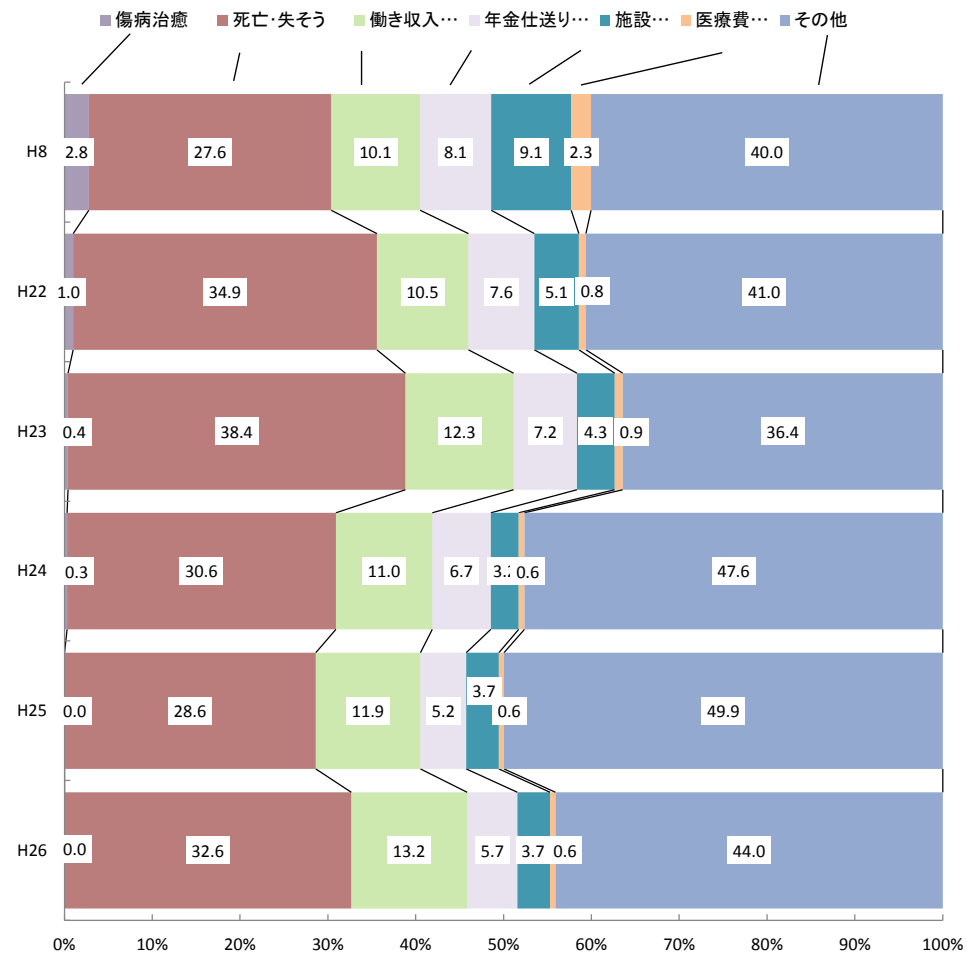


(4) 保護の廃止理由の推移(年間累計)

区分	実数												
	世帯数計	保護受給期間			理由別								
		1未	1年満	1～3年満	3年以上	主傷病癒	世帯員病癒	死亡	働き収入増取	年金等	送り金	施設入	医療費他負担
郡市計	年度												
郡部	8	273	79	53	141	8	0	69	21	32	29	4	110
	22	206	75	49	82	0	0	56	13	10	21	2	104
	23	223	78	62	83	0	0	79	27	9	15	3	90
	24	231	85	53	93	0	0	80	18	11	15	1	106
	25	249	92	70	87	0	0	78	25	21	15	2	108
	26	187	50	52	85	0	0	81	28	6	19	1	52
市部	8	924	236	153	535	21	5	261	100	65	80	23	369
	22	1,512	543	345	624	2	0	543	168	121	66	11	601
	23	1,619	483	436	700	5	3	629	199	124	65	14	580
	24	2,130	669	573	888	6	0	643	241	147	60	14	1019
	25	2,267	695	567	1005	1	0	641	274	111	79	13	1,148
	26	2,171	617	557	997	3	0	688	283	129	68	14	986
計	8	1,197	315	206	676	29	5	330	121	97	109	27	479
	22	1,441	403	317	721	5	0	572	128	145	79	18	494
	23	1,718	618	394	706	2	0	599	181	131	87	13	705
	24	1,842	561	498	783	5	3	708	226	133	80	17	705
	25	2,361	754	626	981	6	0	723	259	158	75	15	1,125
	26	2,358	667	609	1,082	3	0	769	311	135	87	15	1,038

構成比														
世帯数計	保護受給期間				理由別									
	1未	年満	1～3年未満	3年以上	主治	傷病癒	世帯員病癒	死亡	働き収入増	年金増	仕り加	施設入	医療費負担	その他
100.0	28.9		19.4	51.6		2.9	0.0	25.3	7.7	11.7		10.6	1.5	40.3
100.0	36.4		23.8	39.8		0.0	0.0	27.2	6.3	4.9		10.2	1.0	50.5
100.0	35.0		27.8	37.2		0.0	0.0	35.4	12.1	4.0		6.7	1.3	40.4
100.0	36.8		22.9	40.3		0.0	0.0	34.6	7.8	4.8		6.5	0.4	45.9
100.0	36.9		28.1	34.9		0.0	0.0	31.3	10.0	8.4		6.0	0.8	43.4
100.0	26.7		27.8	45.5		0.0	0.0	43.3	15.0	3.2		10.2	0.5	27.8
100.0	25.5		16.6	57.9		2.3	0.5	28.2	10.8	7.0		8.7	2.5	39.9
100.0	35.9		22.8	41.3		0.1	0.0	35.9	11.1	8.0		4.4	0.7	39.7
100.0	29.8		26.9	43.2		0.3	0.2	38.9	12.3	7.7		4.0	0.9	35.8
100.0	31.4		26.9	41.7		0.3	0.0	30.2	11.3	6.9		2.8	0.7	47.8
100.0	30.7		25.0	44.3		0.0	0.0	28.3	12.1	4.9		3.5	0.6	50.6
100.0	28.4		25.7	45.9		0.1	0.0	31.7	13.0	5.9		3.1	0.6	45.4
100.0	26.3		17.2	56.5		2.4	0.4	27.6	10.1	8.1		9.1	2.3	40.0
100.0	28.0		22.0	50.0		0.3	0.0	39.7	8.9	10.1		5.5	1.2	34.3
100.0	36.0		22.9	41.1		0.1	0.0	34.9	10.5	7.6		5.1	0.8	41.0
100.0	30.5		27.0	42.5		0.3	0.2	38.4	12.3	7.2		4.3	0.9	38.3
100.0	31.9		26.5	41.6		0.3	0.0	30.6	11.0	6.7		3.2	0.6	47.6
100.0	28.3		25.8	45.9		0.1	0.0	32.6	13.2	5.7		3.7	0.6	44.0

ア. 保護廃止理由・受給期間の推移(構成比)



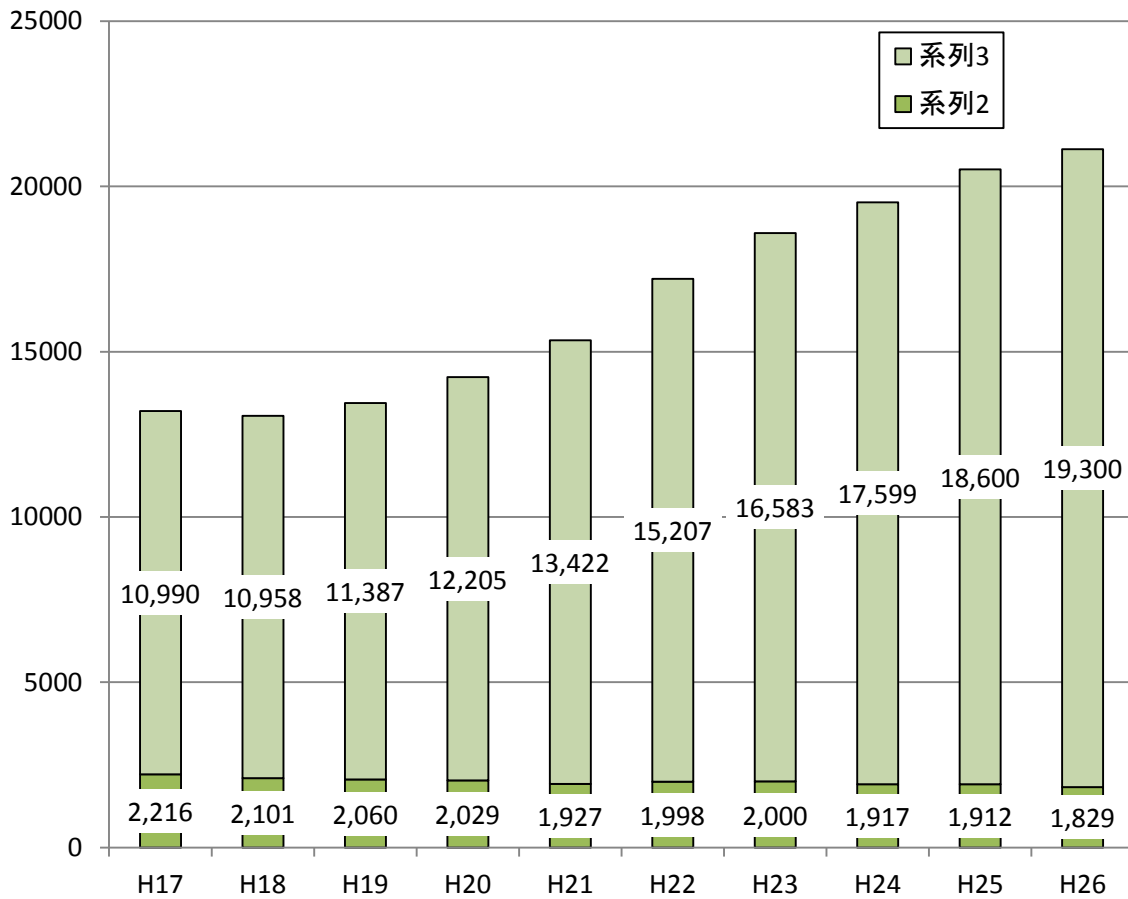
第Ⅱ 医療扶助の状況

1. 医療扶助の動向

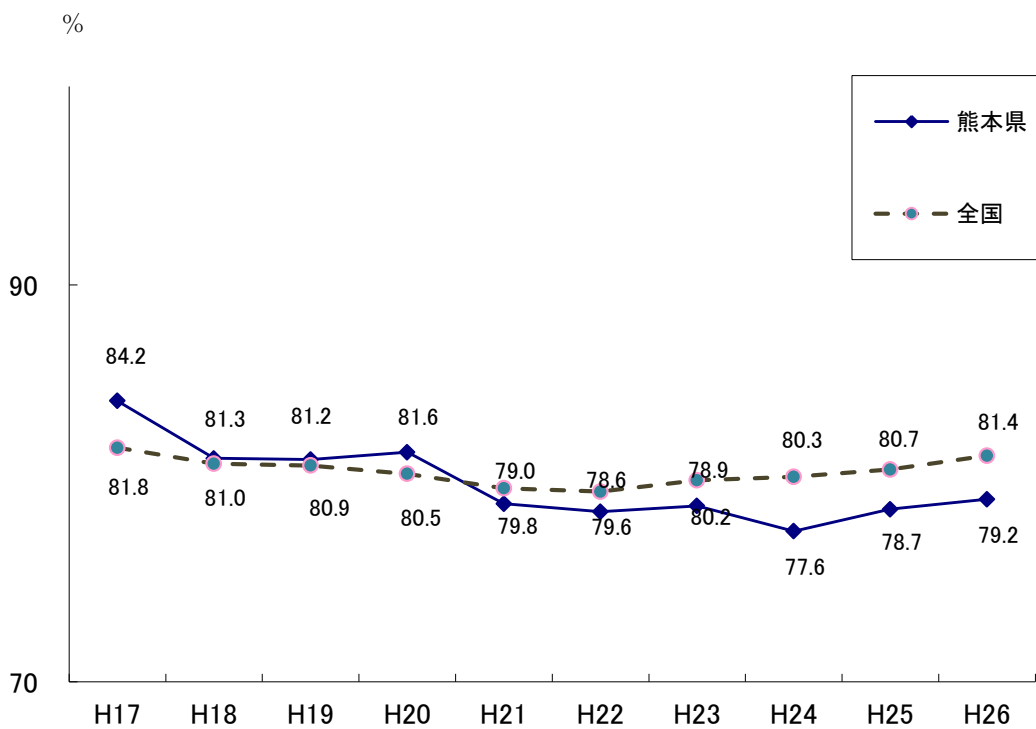
(1) 医療扶助人員の推移(年度平均)

年度	実数(人)		指数		医療扶助率	
	熊本県	全国	熊本県	全国	熊本県	全国
17	13,206	1,207,814	100.0	100.0	84.2	81.8
熊本市	7,800	-	100.0	-	83.1	-
18	13,059	1,226,233	98.9	101.5	81.3	81.0
熊本市	7,781	-	99.8	-	80.2	-
19	13,446	1,248,145	101.8	103.3	81.2	80.9
熊本市	8,084	-	103.6	-	80.6	-
20	14,234	1,281,838	107.8	106.1	81.6	80.5
熊本市	8,548	-	109.6	-	80.5	-
21	15,350	1,406,456	116.2	116.4	79.0	79.8
熊本市	9,311	-	119.4	-	79.3	-
22	17,204	1,553,662	130.3	128.6	78.6	79.6
熊本市	10,540	-	135.1	-	77.9	-
23	18,583	1,657,093	140.7	137.2	78.9	80.2
熊本市	11,566	-	148.3	-	78.2	-
24	19,516	1,715,883	147.8	142.1	77.6	80.3
熊本市	12,242	-	156.9	-	76.9	-
25	20,512	1,745,420	155.3	144.5	78.7	80.7
熊本市	12,910	-	165.5	-	77.7	-
26	21,118	1,763,254	159.9	146.0	79.2	81.4
熊本市	13,331	-	170.9	-	78.5	-

ア. 医療扶助人員の推移



イ. 医療扶助率の推移(構成比)



(2)入院人員の病類別推移(年度平均)

年度	実 数 (人)						構 成 比 (%)				入院率(%)	
	熊本県			全国			熊本県		全国		熊本県	全国
	入院人員 (A)	精神疾患 (B)	その他 (C)	入院人員 (D)	精神疾患 (E)	その他 (F)	精神疾患 (B/A)	その他 (C/A)	精神疾患 (E/D)	その他 (F/D)		
17	2,216	1,096	1,120	132,284	63,189	69,096	49.5	50.5	47.8	52.2	16.8	11.5
熊本市	1,237	509	728	-	-	-	41.1	58.9	-	-	15.9	-
18	2,101	1,042	1,059	131,104	62,479	68,625	49.6	50.4	47.7	52.3	16.1	10.9
熊本市	1,179	507	729	-	-	-	43.0	61.8	-	-	15.2	-
19	2,060	1,023	1,037	130,487	59,239	71,248	49.7	50.3	45.4	54.6	15.3	10.6
熊本市	1,148	486	692	-	-	-	42.3	60.3	-	-	14.2	-
20	2,029	1,021	1,008	123,279	56,513	66,766	50.3	49.7	45.8	54.2	14.3	9.6174
熊本市	1,112	494	619	-	-	-	44.4	55.7	-	-	13.0	-
21	1,927	988	940	125,560	56,079	69,480	51.3	48.8	44.7	55.3	12.6	8.9
熊本市	1,065	474	591	-	-	-	44.5	55.5	-	-	11.4	-
22	1,998	981	1,017	129,805	55,841	73,964	49.1	50.9	43.0	57.0	11.6	8.4
熊本市	1,087	489	598	-	-	-	45.0	55.0	-	-	10.3	-
23	2,000	959	1,041	129,362	55,154	74,208	48.0	52.1	42.6	57.4	10.8	7.8
熊本市	1,100	479	621	-	-	-	43.5	56.5	-	-	9.5	-
24	1,917	910	1,007	126,580	54,329	72,251	47.5	52.5	42.9	57.1	9.8	7.4
熊本市	1,067	465	602	-	-	-	43.6	56.4	-	-	8.7	-
25	1,912	901	1,011	123,583	53,084	70,499	47.1	52.9	43.0	57.0	9.3	7.1
熊本市	1,062	462	600	-	-	-	43.5	56.5	-	-	8.2	-
26	1,829	864	965	118,685	51,028	67,657	47.2	52.8	43.0	57.0	8.7	6.7
熊本市	1,015	432	583	-	-	-	42.6	57.4	-	-	7.6	-

(注)入院率=入院人員/医療扶助人員

(3)入院外人員の病類別推移(年度平均)

年 度	実 数 (人)						構 成 比 (%)			
	熊本県			全国			熊本県		全国	
	入院外 人員 (A)	精神疾患 (B)	その他 (C)	入院外 人員 (D)	精神疾患 (E)	その他 (F)	精神疾患 (B/A)	その他 (C/A)	精神疾患 (E/D)	その他 (F/D)
17	10,990	2,167	8,823	1,022,235	132,206	890,030	19.7	80.3	12.9	87.1
熊本市	6,563	1,393	5,170	-	-	-	21.2	78.8	-	-
18	10,958	820	10,138	1,092,461	146,127	946,334	7.5	92.5	13.4	86.6
熊本市	6,602	549	6,053	-	-	-	8.3	91.7	-	-
19	11,387	858	10,529	1,095,746	38,411	1,057,334	7.5	92.5	3.5	96.5
熊本市	6,937	626	6,311	-	-	-	9.0	91.0	-	-
20	12,205	1,008	11,197	1,158,558	38,920	1,119,638	8.3	91.7	3.4	96.6
熊本市	7,436	729	6,707	-	-	-	9.8	90.2	-	-
21	13,422	1,112	12,311	1,280,942	42,572	1,238,370	8.3	91.7	3.3	96.7
熊本市	8,246	857	7,389	-	-	-	10.4	89.6	-	-
22	15,207	1,332	13,874	1,423,857	47,132	1,376,725	8.8	91.2	3.3	96.7
熊本市	9,453	1,022	8,432	-	-	-	10.8	89.2	-	-
23	16,583	1,540	15,043	1,527,731	52,385	1,475,346	9.3	90.7	3.4	96.6
熊本市	10,466	1,166	9,300	-	-	-	11.1	88.9	-	-
24	17,599	1,535	16,064	1,589,302	56,035	1,533,266	8.7	91.3	3.5	96.5
熊本市	11,176	1,209	9,967	-	-	-	10.8	89.2	-	-
25	18,600	1,675	16,925	1,621,837	60,148	1,561,690	9.0	91.0	3.7	96.3
熊本市	11,849	1,318	10,531	-	-	-	11.1	88.9	-	-
26	19,292	1,775	17,517	1,644,569	63,922	1,580,647	9.2	90.8	3.9	96.1
熊本市	12,316	1,401	10,915	-	-	-	11.4	88.6	-	-

2. 福祉事務所別医療扶助人員の状況(平成26年度平均)

福祉事務所	入院								
	医療扶助単給					医療扶助併給			合計
	医療扶助単給のみ		その他の単給		計	医療扶助併給			
	精神疾患	その他	精神疾患	その他		精神疾患	その他	計	
宇城	2	1	0	1	4	1	2	3	7
玉名	5	2	1	1	9	1	2	3	12
菊池	5	1	6	1	13	4	7	11	24
阿蘇	3	0	5	1	9	3	5	8	17
上益城	6	3	11	3	23	7	11	18	41
八代	1	0	1	0	2	0	1	1	3
芦北	3	4	2	1	10	0	4	4	14
球磨	9	5	4	2	20	4	12	16	36
天草	1	0	1	1	3	0	1	1	4
郡計	35	16	31	11	93	20	45	65	158
熊本市	118	75	226	254	673	88	254	342	1,015
八代市	17	7	39	9	72	25	50	75	147
人吉市	0	1	0	0	1	13	21	34	35
荒尾市	11	5	30	4	50	12	21	33	83
水俣市	1	0	6	0	7	10	21	31	38
玉名市	14	5	21	9	49	14	21	35	84
天草市	7	2	14	3	26	13	27	40	66
山鹿市	2	0	10	4	16	6	6	12	28
菊池市	0	0	5	0	5	8	23	31	36
宇土市	4	1	4	4	13	4	10	14	27
上天草市	0	1	9	5	15	1	6	7	22
宇城市	5	1	10	6	22	7	15	22	44
阿蘇市	2	3	4	3	12	2	6	8	20
合志市	2	0	11	1	14	3	9	12	26
市計	183	101	389	302	975	206	490	696	1,671
県計	218	117	420	313	1,068	226	535	761	1,829

入 院 外									医療扶 助人員 合計
医療扶助単給					医療扶助併給			合計	
医療扶助 単給のみ		その他の単給		計	医療扶助併給				
精神疾患	その他	精神疾患	その他		精神疾患	その他	計		
1	2	0	1	4	5	52	57	61	68
0	4	0	0	4	2	123	125	129	141
0	5	0	3	8	12	320	332	340	364
0	4	0	2	6	0	133	133	139	156
1	17	0	2	20	17	385	402	422	463
0	1	0	0	1	0	34	34	35	38
0	1	0	3	4	1	113	114	118	132
1	9	1	1	12	9	285	294	306	342
0	1	0	0	1	0	8	8	9	13
3	44	1	12	60	46	1,453	1,499	1,559	1,717
24	159	10	143	336	1,367	10,613	11,980	12,316	13,331
0	33	0	9	42	20	1,212	1,232	1,274	1,421
0	2	0	1	3	15	330	345	348	383
0	15	0	2	17	1	644	645	662	745
0	2	0	3	5	0	293	293	298	336
3	25	1	1	30	75	314	389	419	503
0	22	0	7	29	15	562	577	606	672
2	4	0	1	7	61	265	326	333	361
1	2	0	5	8	58	280	338	346	382
0	3	0	1	4	17	249	266	270	297
0	1	0	0	1	12	159	171	172	194
0	2	0	3	5	22	303	325	330	374
0	2	0	0	2	4	136	140	142	162
0	0	0	0	0	17	200	217	217	243
30	272	11	176	489	1,684	15,560	17,244	17,733	19,404
33	316	12	188	549	1,730	17,013	18,743	19,292	21,121

第Ⅲ 生活保護費の状況

(1)各扶助別金額の推移(各年度総額)

	総額		扶助別														就労自立給付金	保護基準改定率 %	医療費単価改定率 %	
			生活扶助費		住宅扶助費		教育扶助費		介護扶助費		医療扶助費				出産扶助費	生業扶助費				葬祭扶助費
	金額	対前年比	金額	対前年比	金額	対前年比	金額	対前年比	金額	対前年比	金額	対前年比	構成比							
												県	国							
17	28,715,853,840	102.1	7,493,502,668	98.9	2,391,902,994	104.1	86,066,882	99.3	419,933,762	102.2	17,452,040,598	103.0	60.8	51.2	1,089,084	46,650,984	63,030,664	761,636,204	-	△0.9
	17,508,246,075	102.2	4,877,677,714	99.8	1,816,336,886	104.7	59,189,103	101.4	251,508,460	100.1	10,247,186,183	102.6	58.5		316,450	32,923,098	49,118,764	173,989,417	-	
18	29,030,310,436	101.1	7,613,536,445	101.6	2,504,658,862	104.7	89,559,863	104.1	409,072,665	97.4	17,467,298,901	100.1	60.2	50.6	3,604,006	42,650,527	56,829,909	843,099,258	-	0.0
	17,998,166,562	102.8	5,002,071,450	102.6	1,902,496,613	104.7	63,203,777	106.8	248,704,582	98.9	10,491,580,464	102.4	58.3		671,640	29,050,979	46,779,646	213,607,411	-	△3.16
19	28,785,911,103	99.2	7,781,212,707	102.2	2,619,511,676	104.6	89,719,648	100.2	469,000,934	114.6	16,822,622,892	96.3	58.4	49.3	2,026,842	71,406,063	71,728,876	858,681,465	-	0.0
	17,863,460,332	99.3	5,113,177,437	102.2	1,985,090,686	104.3	63,854,901	101.0	268,902,693	108.1	10,108,736,417	96.4	56.6		263,672	45,197,244	56,229,935	222,007,347	-	
20	30,002,337,420	104.2	8,167,794,383	105.0	2,803,089,541	107.0	97,988,998	109.2	490,229,204	104.5	17,412,619,628	103.5	58.0	48.7	1,933,053	78,938,095	70,785,124	878,959,394	-	0.0
	18,567,352,583	103.9	5,380,943,624	105.2	2,114,913,913	106.5	69,634,936	109.1	288,950,718	107.5	10,377,698,040	102.7	55.9		591,748	49,280,070	57,841,842	227,497,692	-	△0.82
21	32,265,204,535	107.5	9,286,100,595	113.7	3,197,125,513	114.1	149,269,635	152.3	541,693,337	110.5	18,008,178,656	103.4	55.8	47.4	6,272,030	119,620,060	74,148,721	882,795,988	-	0.0
	19,975,605,364	107.6	6,072,941,104	112.9	2,396,255,761	113.3	101,704,652	146.1	291,673,451	100.9	10,735,204,099	103.4	53.7		1,210,550	74,981,544	54,829,609	246,804,594	-	
22	36,303,545,142	112.5	10,778,541,423	116.1	3,676,800,157	115.0	177,487,518	118.9	565,036,839	104.3	20,005,159,532	111.1	55.1	46.7	6,844,301	103,435,271	88,016,273	902,223,828	-	0.0
	23,107,722,048	115.7	7,238,211,298	119.2	2,785,292,256	116.2	123,258,247	121.2	300,936,487	103.2	12,259,906,932	114.2	53.1		808,420	67,255,055	67,931,815	264,121,538	-	0.19
23	38,648,415,853	106.5	11,519,419,080	106.9	4,046,917,422	110.1	188,617,656	106.3	605,303,287	107.1	21,189,810,624	105.9	54.8	46.4	4,050,616	110,189,047	95,092,839	889,015,282	-	0.0
	24,940,948,339	107.9	7,851,578,078	108.5	3,088,368,695	110.9	132,220,051	107.3	330,043,691	109.7	13,134,380,363	107.1	52.7		905,741	74,054,184	73,122,530	256,275,006	-	
24	39,740,064,968	102.8	12,373,873,777	107.4	4,398,265,437	108.7	203,242,130	107.8	662,757,411	109.5	20,989,815,719	99.1	52.8	46.0	5,444,776	115,890,340	82,792,111	907,983,267	-	△0.06
	25,826,802,985	103.6	8,488,545,706	108.1	3,363,988,450	108.9	140,595,419	106.3	383,184,586	116.1	13,041,985,919	99.3	50.5		891,300	78,700,812	62,196,686	266,714,107	-	
25	41,608,142,845	104.7	12,567,353,395	101.6	4,635,352,614	105.4	213,837,982	105.2	738,198,037	111.4	22,352,316,240	106.5	53.7	46.5	4,504,345	111,080,804	90,750,056	894,749,372	-	
	27,106,626,935	105.0	8,645,961,902	101.9	3,550,346,460	105.5	151,316,970	107.6	430,006,054	112.2	13,919,040,538	106.7	51.3		545,595	74,144,868	69,152,919	266,111,629	-	
26	42,793,317,256	102.8	12,977,740,156	103.3	4,835,954,140	104.3	226,376,398	105.9	823,468,544	111.6	22,776,987,204	101.9	53.2	46.4	6,732,475	113,569,269	89,901,158	939,367,449	3,220,463	0.10
	27,782,409,172	102.5	8,857,100,058	102.4	3,688,942,931	103.9	161,676,700	106.8	469,264,011	109.1	14,173,869,129	101.8	51.0		1,335,535	75,369,683	71,181,824	281,674,588	1,994,713	

※上段は熊本県全体、下段はうち熊本市。

※就労自立給付金：平成26年7月1日施行

(2) 各福祉事務所別の扶助費の状況(平成26年度総額)

(単位:円)

都道府県市	区分	生活扶助	住宅扶助	教育扶助	介護扶助	医療扶助	出産扶助	生業扶助	葬祭扶助	小計	保護施設事務費 及び委託事務費	就労自立給付金	合計
熊本県		871,517,825	192,007,516	11,605,887	69,688,035	1,961,884,292	340,248	7,684,096	3,520,703	3,118,248,602	230,081,665	185,844	3,348,516,111
	本庁	0	0	0	67,387,924	1,954,394,461	0	0	0	2,021,782,385	0	0	2,021,782,385
	宇城	28,568,139	4,792,979	0	1,109,610	85,524	0	130,599	0	34,686,851	4,121,638	0	38,808,489
	玉名	74,002,082	19,715,206	1,153,601	4,968	793,109	340,248	764,162	270,096	97,043,472	15,699,180	0	112,742,652
	鹿本									0			0
	菊池	197,852,210	60,471,165	3,392,015	47,547	1,726,005	0	1,900,671	713,481	266,103,094	16,326,600	93,779	282,523,473
	阿蘇	72,761,574	16,737,386	565,032	331,886	854,093	0	390,089	584,519	92,224,579	6,839,920	0	99,064,499
	上益城	240,528,911	55,387,974	2,331,886	151,003	2,633,595	0	2,267,055	666,961	303,967,385	82,770,289	0	386,737,674
	八代	17,875,234	3,288,220	334,050	2,754	152,020	0	587,717	75,711	22,315,706	2,576,860	0	24,892,566
	芦北	71,154,435	9,621,817	1,814,460	31,309	429,825	0	652,095	3,251	83,707,192	16,521,435	92,065	100,320,692
	球磨	162,474,346	20,045,469	2,014,843	621,034	809,980	0	991,708	1,206,684	188,164,064	83,187,584	0	271,351,648
	天草	6,300,894	1,947,300	0	0	5,680	0	0	0	8,253,874	2,038,159	0	10,292,033
	八代市	769,362,033	279,659,687	9,486,415	70,392,149	1,496,237,395	1,169,980	6,942,270	4,069,540	2,637,319,469	84,165,357	305,807	2,721,790,633
	人吉市	191,991,096	59,564,258	2,275,956	15,692,223	330,859,757	414,370	2,558,674	1,830,191	605,186,525	75,182,425	0	680,368,950
	荒尾市	451,422,678	138,245,091	7,923,170	33,639,914	865,943,991	1,691,691	4,692,478	1,624,320	1,505,183,333	14,018,117	317,154	1,519,518,604
	水俣市	177,633,485	51,596,754	3,623,601	8,352,083	332,432,182	382,060	641,871	679,180	575,341,216	4,003,660	189,597	579,534,473
	玉名市	222,236,568	61,094,447	2,340,923	28,428,084	695,262,255	317,500	1,107,230	1,094,756	1,011,881,763	20,515,186	26,780	1,032,423,729
	天草市	378,547,747	79,634,523	7,913,561	20,884,812	657,628,421	445,861	3,930,821	1,407,012	1,150,392,758	81,148,678	0	1,231,541,436
	山鹿市	200,724,528	44,938,204	2,903,813	11,832,596	390,523,596	0	1,818,745	531,446	653,272,928	41,362,990	0	694,635,918
	菊池市	190,796,880	57,252,959	4,726,106	21,199,932	399,824,013	336,230	2,990,007	941,295	678,067,422	19,441,008	0	697,508,430
	宇土市	152,984,752	51,014,951	2,694,533	11,148,770	297,108,179	0	1,284,049	942,880	517,178,114	14,337,865	50,568	531,566,547
	上天草市	115,261,135	18,661,214	1,181,369	11,204,212	288,216,536	0	1,804,759	179,496	436,508,721	5,851,459	0	442,360,180
	宇城市	194,209,002	56,634,968	1,647,405	40,399,193	497,727,065	299,000	1,764,441	617,349	793,298,423	20,598,229	0	813,896,652
	阿蘇市	86,658,154	21,917,913	1,009,911	5,170,775	198,014,645	0	341,035	274,570	313,387,003	18,857,538	0	332,244,541
	合志市	117,294,215	34,788,724	5,367,048	6,171,755	191,455,748	0	639,110	1,006,596	356,723,196	28,128,684	150,000	385,001,880
	市町村合計	3,249,122,273	955,003,693	53,093,811	284,516,498	6,641,233,783	5,056,692	30,515,490	15,198,631	11,233,740,871	427,611,196	1,039,906	11,662,391,973
	熊本県合計(熊本市を除く)	4,120,640,098	1,147,011,209	64,699,698	354,204,533	8,603,118,075	5,396,940	38,199,586	18,719,334	14,351,989,473	657,692,861	1,225,750	15,010,908,084
	熊本市	8,857,100,058	3,688,942,931	161,676,700	469,264,011	14,173,869,129	1,335,535	75,369,683	71,181,824	27,498,739,871	281,674,588	1,994,713	27,782,409,172
	熊本県計	12,977,740,156	4,835,954,140	226,376,398	823,468,544	22,776,987,204	6,732,475	113,569,269	89,901,158	41,850,729,344	939,367,449	3,220,463	42,793,317,256