

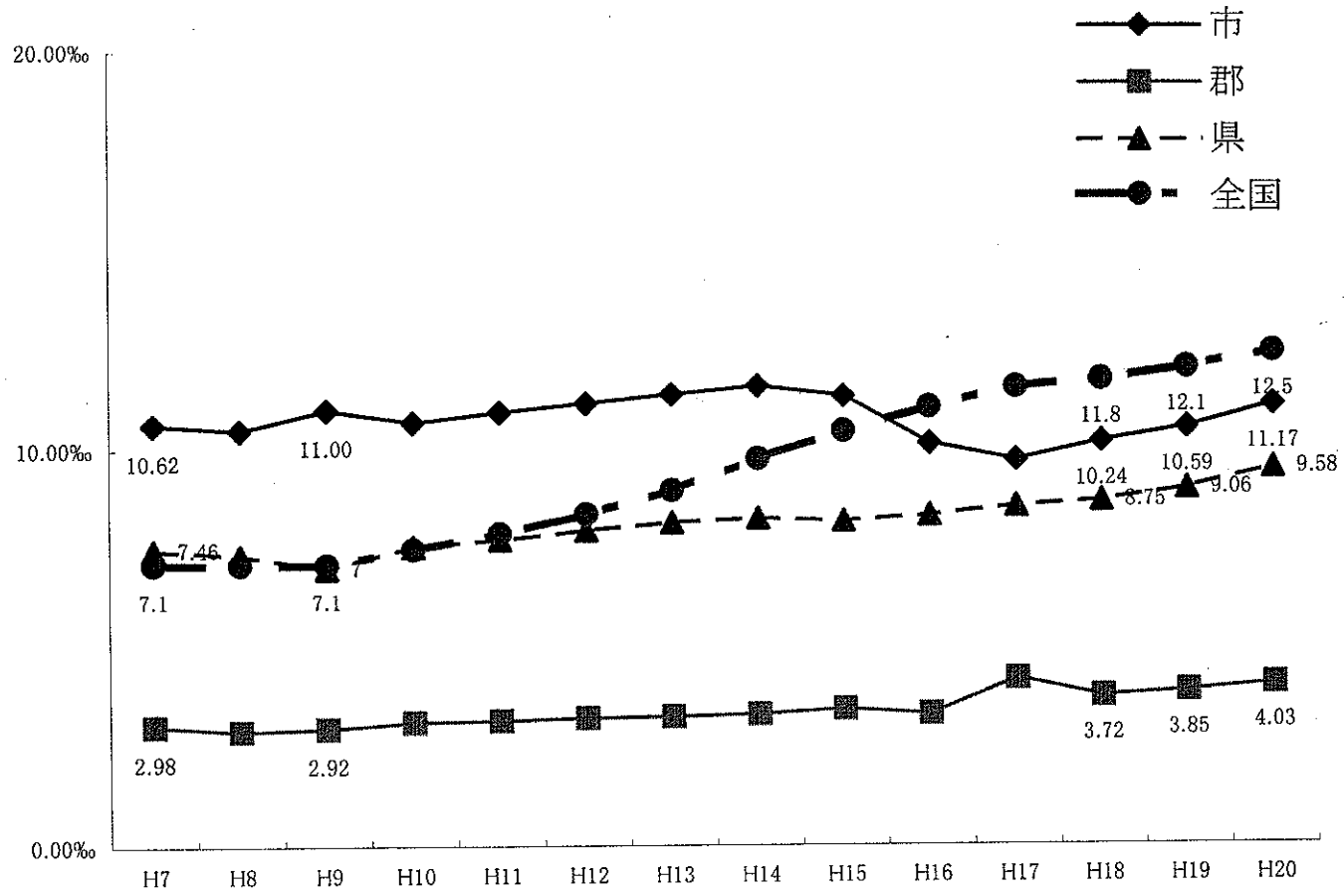
(3)保護率の推移(年度平均)

	H11年度	H12年度	H13年度	H14年度	H15年度	H16年度	H17年度	H18年度	H19年度	H20年度
宇城	2.90	3.10	3.32	3.70	3.75	3.75	3.49	3.57	3.81	4.36
玉名	3.67	3.67	3.48	3.12	2.79	2.70	2.83	2.95	2.95	3.00
鹿本	3.33	3.37	3.26	3.15	3.14	2.95	3.28	3.81	4.78	5.76
菊池	2.54	2.45	2.44	2.63	2.94	3.08	3.36	3.98	4.00	4.15
阿蘇	2.53	2.86	3.15	3.21	3.25	3.08	2.61	2.50	2.36	2.20
上益城	3.65	3.71	3.56	3.59	3.79	3.94	4.05	4.12	4.03	3.90
八代	3.32	3.50	3.82	4.14	3.83	3.75	3.95	4.36	4.16	4.01
芦北	3.49	3.33	3.28	3.62	3.39	3.48	3.69	3.79	4.51	4.67
球磨	3.96	3.96	3.96	3.89	4.03	4.06	4.12	4.44	4.71	5.15
天草	2.76	2.83	2.82	2.70	3.63	1.79	1.71	1.24	1.07	1.26
郡計	3.12	3.19	3.22	3.28	3.41	3.28	4.17	3.72	3.85	4.03
熊本市	13.37	13.60	13.80	13.93	13.70	13.54	13.97	14.47	14.97	15.67
八代市	7.92	7.69	7.83	7.80	7.99	8.42	7.71	7.37	7.54	7.98
人吉市	5.04	5.30	5.41	5.47	5.86	6.56	6.98	7.66	8.48	9.29
荒尾市	11.83	12.86	13.51	14.62	15.50	15.61	15.03	14.25	13.67	13.55
水俣市	10.87	11.30	12.31	12.88	13.70	13.80	15.27	16.26	17.46	19.50
玉名市	7.34	7.46	7.72	7.63	8.11	8.28	5.91	6.64	6.52	6.42
本渡市	3.67	3.82	4.09	4.38	4.39	4.24	4.45	—	—	—
山鹿市	4.62	4.97	5.17	5.47	5.91	5.84	4.56	4.82	5.19	5.88
牛深市	8.96	9.20	9.46	10.06	10.81	11.67	12.17	—	—	—
菊池市	4.63	4.40	4.82	5.83	6.18	6.42	4.87	4.94	4.93	5.63
宇土市	5.48	5.58	5.21	5.19	5.01	5.03	5.20	4.88	5.05	4.96
上天草市	—	—	—	—	(2.52)	2.69	2.98	3.37	3.16	3.65
宇城市	—	—	—	—	—	4.06	4.27	4.30	4.65	5.10
阿蘇市	—	—	—	—	—	3.62	4.02	4.26	4.29	4.38
合志市	—	—	—	—	—	—	1.97	2.26	2.46	2.30
天草市	—	—	—	—	—	—	4.70	4.86	5.29	5.84
市計	10.96	11.18	11.41	11.62	11.37	10.19	9.77	10.24	10.59	11.17
県計	7.74	7.90	8.07	8.23	8.28	8.25	8.49	8.75	9.06	9.58

※16、17年度途中に市町村合併により施行された市については、合併月以降の月平均を算出している。

ア. 保護率の推移状況

15



- 市
- 郡
- 県
- 全国

イ.市町村別保護率(平成20年度平均)

	市町村名	保護率(%)	
市	八代市	7.98	
	人吉市	9.29	
	荒尾市	13.55	
	水俣市	19.50	
	部	玉名市	6.42
		山鹿市	5.88
		菊池市	5.63
		宇土市	4.96
		上天草市	3.65
		宇城市	5.10
		阿蘇市	4.38
		合志市	2.30
		天草市	5.84
		宇城	城南町
美里町	5.84		
玉名	南関町	2.76	
	玉東町	2.89	
	長洲町	3.18	
鹿本	和水町	2.95	
	植木町	5.74	
菊池	大津町	3.79	
	菊陽町	4.55	
阿蘇	南小国町	3.30	
	小国町	2.97	
	産山村	7.23	
	高森町	1.74	
	西原村	0.81	
上益城	南阿蘇村	1.57	
	御船町	4.65	
	嘉島町	3.34	
	益城町	2.91	
	甲佐町	5.16	
八代	山都町	4.38	
	氷川町	3.99	
芦北	津奈木町	3.17	
	錦町	3.97	
球磨	多良木町	4.56	
	湯前町	5.87	
	水上村	6.16	
	相良村	6.01	
	五木村	5.94	
	山江村	3.68	
	球磨村	6.63	
	あさぎり町	5.46	
	天草	茶北町	1.25
	熊本市	熊本市	15.67
	熊本市含む市計	11.17	
	熊本市含む県計	9.58	

順位	市町村名	保護率(%)
1	水俣市	19.50
2	熊本市	15.67
3	荒尾市	13.55
4	人吉市	9.29
5	八代市	7.98
6	産山村	7.23
7	球磨村	6.63
8	玉名市	6.42
9	水上村	6.16
10	相良村	6.01
11	五木村	5.94
12	山鹿市	5.88
13	湯前町	5.87
14	天草市	5.84
15	美里町	5.84
16	植木町	5.74
17	菊池市	5.63
18	あさぎり町	5.46
18	甲佐町	5.16
20	宇城市	5.10
21	芦北町	5.01
21	宇土市	4.96
23	御船町	4.65
24	多良木町	4.56
25	菊陽町	4.55
26	阿蘇市	4.38
27	山都町	4.38
28	氷川町	3.99
29	錦町	3.97
30	大津町	3.79
31	山江村	3.68
32	上天草市	3.65
33	城南町	3.47
34	嘉島町	3.34
35	南小国町	3.30
36	長洲町	3.18
36	津奈木町	3.17
38	小国町	2.97
39	和水町	2.95
40	益城町	2.91
40	玉東町	2.89
42	南関町	2.76
43	合志市	2.30
44	高森町	1.74
45	南阿蘇村	1.57
46	茶北町	1.25
47	西原村	0.81