

令和4年度(2022年度) 熊本県学力・学習状況調査 質問紙調査の詳細

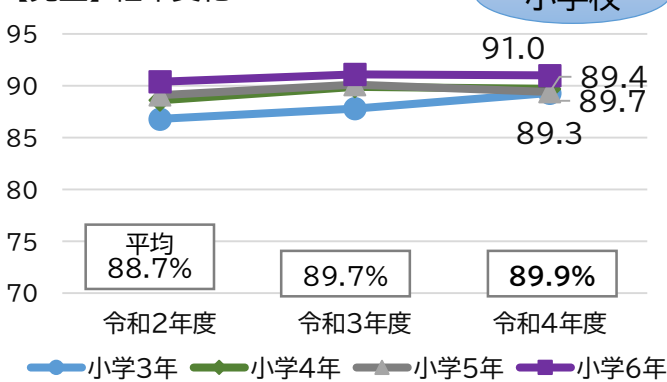
『熊本の学び』アクションプロジェクト」ハンドブックに掲載している質問項目

児童生徒質問紙調査

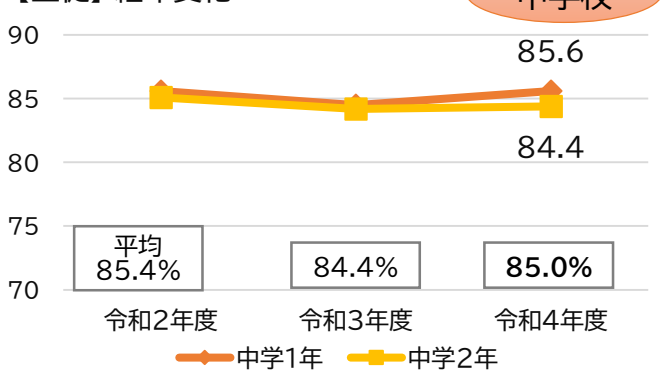
〔関連〕 **柱1** 個に応じた指導・習熟度別指導の拡充

先生は、授業やテストで間違えたところや、理解していないところについて、分かるまで教えてくれていると思いますか。
「当てはまる」+「どちらかといえば当てはまる」の割合

【児童】経年変化



【生徒】経年変化

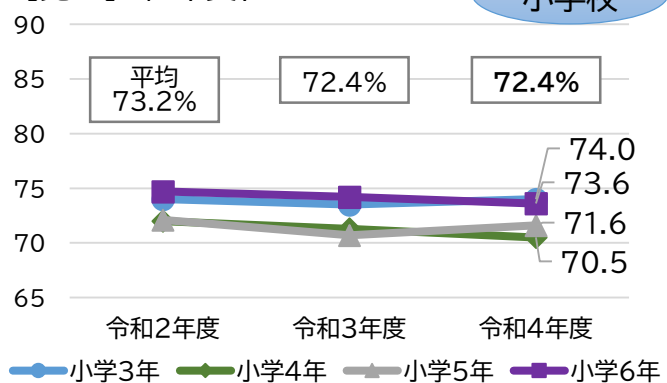


〔関連〕 **柱1** 読み・書き・計算の習得の徹底、定着確認の徹底

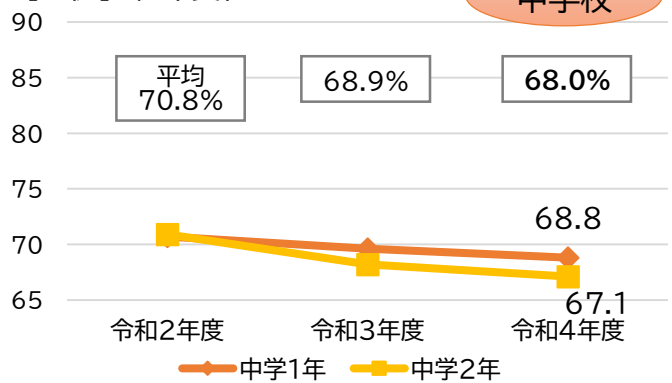
授業では、課題の解決に向けて、自分で考え、自分から取り組んでいたと思いますか。

「当てはまる」+「どちらかといえば当てはまる」の割合

【児童】経年変化



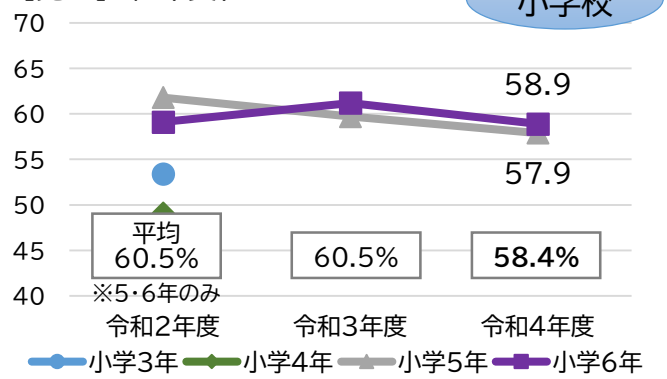
【生徒】経年変化



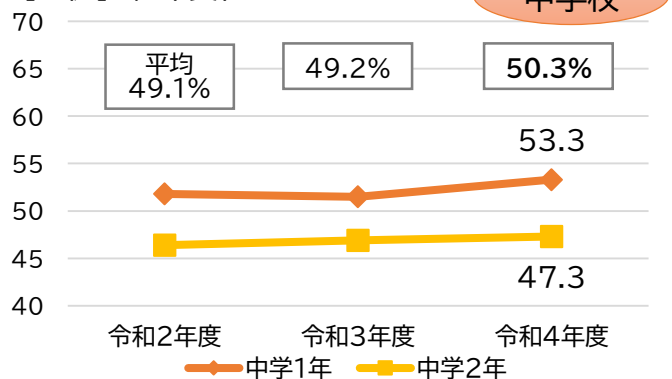
勉強するときは、自分で計画を立てていますか。

「いつも立てている」+「だいたい立てている」の割合

【児童】経年変化



【生徒】経年変化



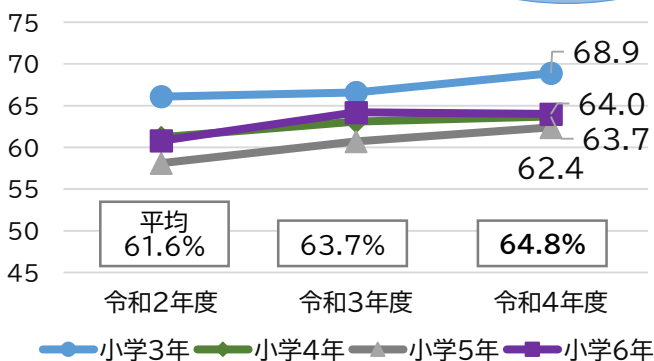
【関連】 **柱1** 読解力向上の取組実践

授業で、自分の考えを発表する機会では、自分の考えがうまく伝わるよう、資料や文章、話の組み立てなどを工夫して発表していると思いますか。

「当てはまる」+「どちらかといえば当てはまる」の割合

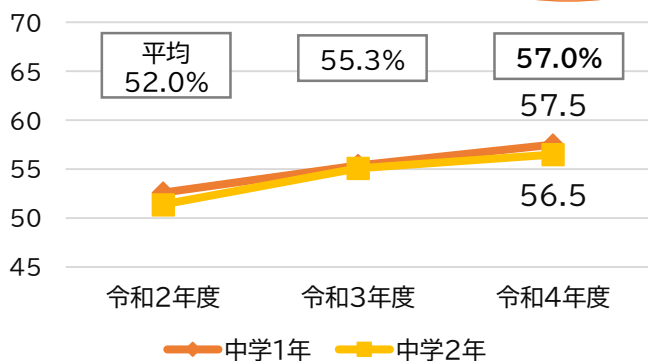
【児童】経年変化

小学校



【生徒】経年変化

中学校



学校教師質問紙調査

【関連】 **柱2** 校内研修内容の重点化

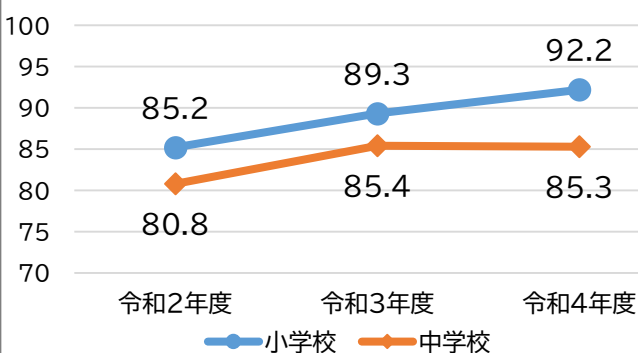
昨年度の「県学力・学習状況調査」や本年度の「全国学力・学習状況調査」の結果の分析で明らかになった課題に対して、校内研修等で協議された方策の共通理解のもと、取組にあたっていますか。

「よくしている」+「どちらかといえばしている」の割合

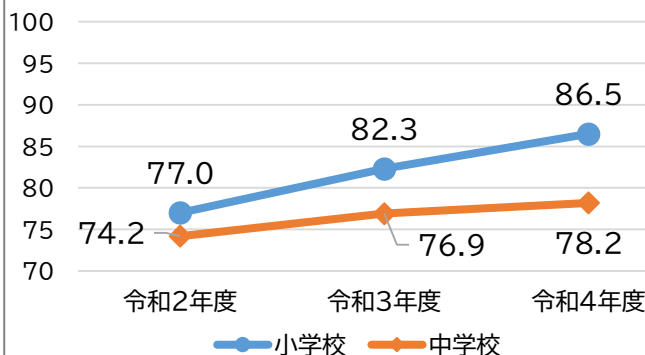
昨年度の「県学力・学習状況調査」の結果を、どの程度、指導方法の工夫改善等に活用していますか。

「よくしている」+「どちらかといえばしている」の割合

【教師】経年変化



【教師】経年変化



【関連】 **柱2** 構想・省察の習慣化①

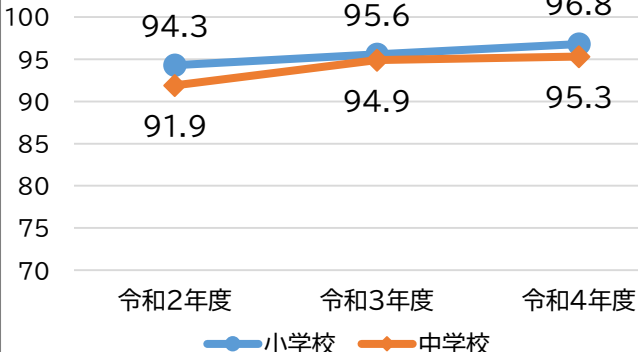
授業に当たって、単元終了時の児童生徒の姿を具体的にイメージして指導を行っていますか。

「よくしている」+「どちらかといえばしている」の割合

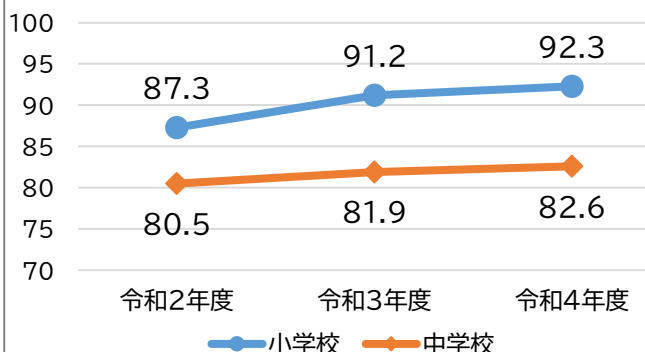
児童生徒の理解の状況や習熟の程度など定着確認等を行い、補充的な学習や発展的な学習を実施するなど、個に応じた指導の充実が図られていますか。

「よくしている」+「どちらかといえばしている」の割合

【教師】経年変化



【教師】経年変化



【関連】 柱2 構想・省察の習慣化②

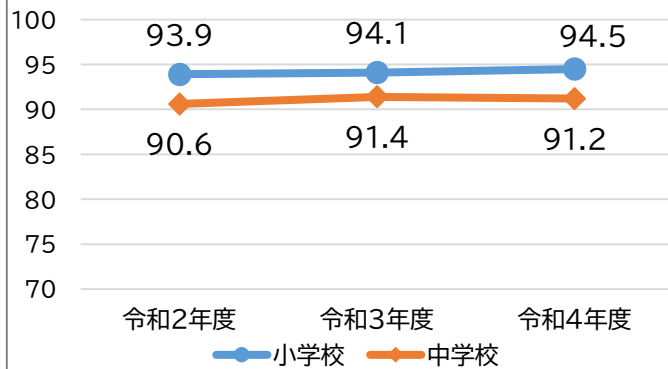
日々の授業の中で、児童生徒が自分の思いや考えを書いたり、発表したり、また、児童生徒間で、問題解決の方法等について意見を交換する場を設けていますか。

「よくしている」+「どちらかといえばしている」の割合

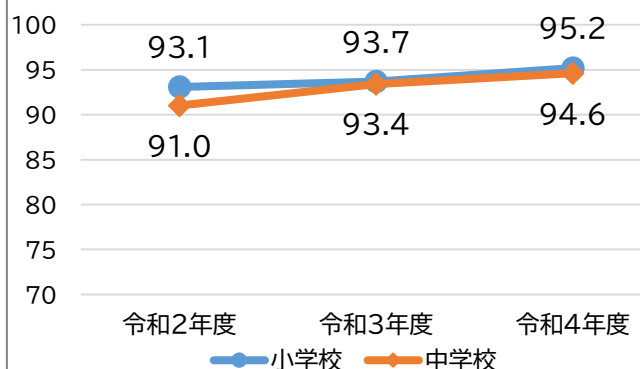
単元や題材など内容や時間のまとまりを見通しながら、児童生徒の主体的・対話的で深い学びの実現に向けた授業改善を心がけていますか。

「よくしている」+「どちらかといえばしている」の割合

【教師】経年変化



【教師】経年変化



◇ その他（学級づくりに関連する質問項目）

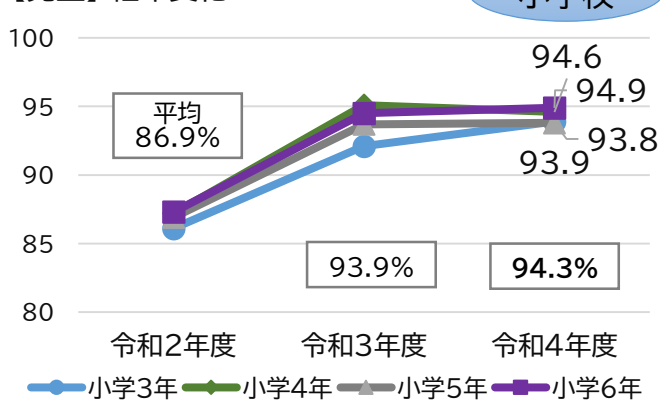
児童生徒質問紙調査

【小3・4年】先生はクラスみんなのことを、ほめてくれますか。

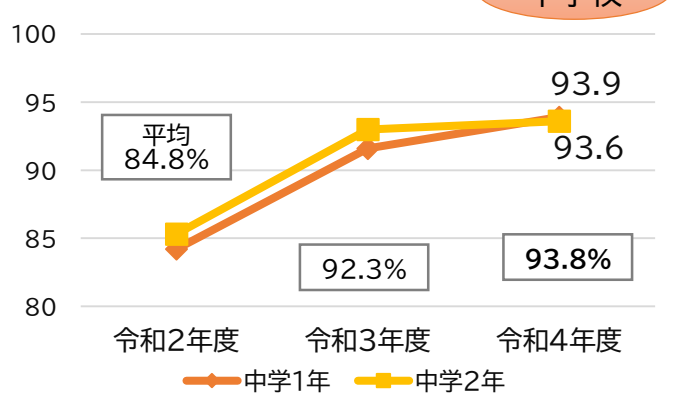
【小5～中2年】先生はクラスみんなのことを、ほめたり、はげましたりしてくれますか。

「よくほめてくれる」+「まあまあほめてくれる」の割合

【児童】経年変化



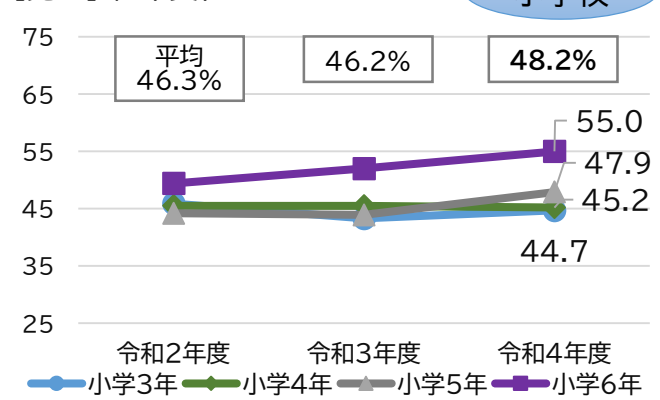
【生徒】経年変化



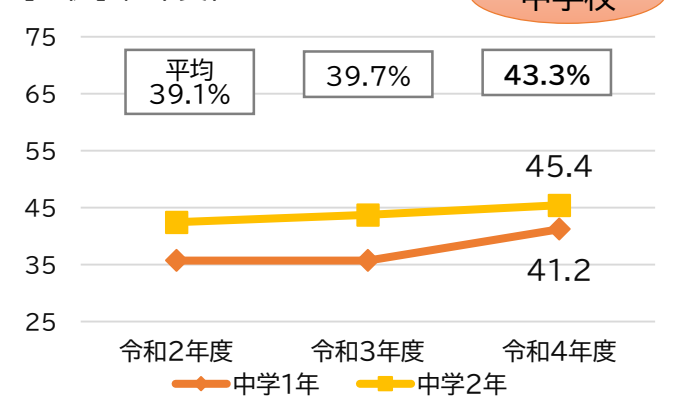
クラスの人がふざけたり、おしゃべりをしたりして、授業に集中できないことがありますか。

「いちどもない」+「ほとんどない」の割合 ※肯定的な割合

【児童】経年変化



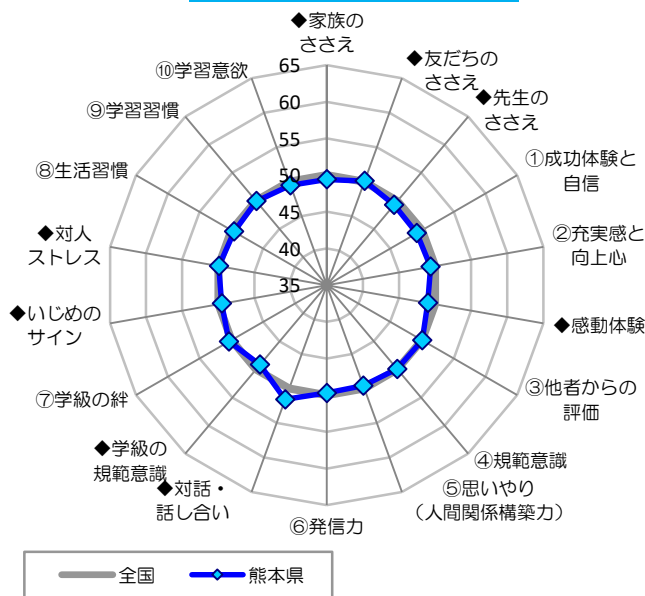
【生徒】経年変化



小学
3年

カテゴリー	調査項目	肯定率(%)	
		全国	熊本県
自己認識	◆ 家族のささえ	89.8	89.0
	◆ 友だちのささえ	81.9	83.3
	◆ 先生のささえ	83.5	82.7
	① 成功体験と自信	82.2	81.3
	② 充実感と向上心	86.4	86.2
	◆ 感動体験	79.8	78.2
社会性	③ 他者からの評価	60.2	61.0
	④ 規範意識	82.5	84.0
	⑤ 思いやり(人間関係構築力)	86.6	87.2
	⑥ 発信力	64.5	64.3
	◆ 対話・話し合い	85.0	89.3
学級環境	社会参画		
	◆ 学級の規範意識	69.7	68.1
	⑦ 学級の絆	85.1	86.5
	◆ いじめのサイン	80.0	79.3
	◆ 対人ストレス	62.4	62.1
生活・学習習慣	⑧ 生活習慣	76.5	75.4
	⑨ 学習習慣	63.9	64.6
	⑩ 学習意欲	79.3	78.6

カテゴリー間の比較



※ レーダーチャートは「標準スコア」の値で作成。
 ※ 「標準スコア」は、児童生徒の回答を、全国平均をもとに標準化したもの。

- ※ は、県の肯定率が全国値を5ポイント以上上回っている調査項目
- ※ は、県の肯定率が全国値を5ポイント以上下回っている調査項目

全国との比較 主な質問項目

肯定率:単位(%)

質問項目	全国	熊本県	差	R3年度3年	差
先生からほめられて、うれしかったことがありますか。	88.3	89.7	+1.4	89.5	+0.2
先生はクラスみんなのことを、ほめてくれますか。	93.2	93.9	+0.7	92.1	+1.8
学校のじゅぎょうがいに、平日(月～金)は、1日どれくらい勉強をしますか。(じゅくなどでの勉強時間もふくみます。) ※30分以上と答えた割合	65.9	68.2	+2.3	69.2	-1.0
朝は、自分で起きていますか。	59.7	54.9	-4.8	54.0	+0.9
近所の人に会ったときは、あいさつをしていますか。	78.6	84.4	+5.8	84.5	-0.1
あなたはクラス全員の、一人ひとりのいいところを、言葉にして言うことができますか。	72.7	76.0	+3.3	72.8	+3.2
あなたは、じゅぎょうやふだんの生活の中で、ふしぎだな、どうしてだろう、と思ったことを調べていますか。	60.8	56.7	-4.1	57.2	-0.5
あなたは、学校生活の中で他の人が発言したり、発表したりするときに、質問をしていますか。	54.0	50.3	-3.2	48.1	+2.2
学校のじゅぎょうでは、友だちと教え合う時間がありますか。	82.3	88.8	+6.5	85.1	+3.7
学校のじゅぎょうでは、となり同士やグループで、話し合いをすることができますか。	86.6	92.8	+6.2	89.8	+3.0

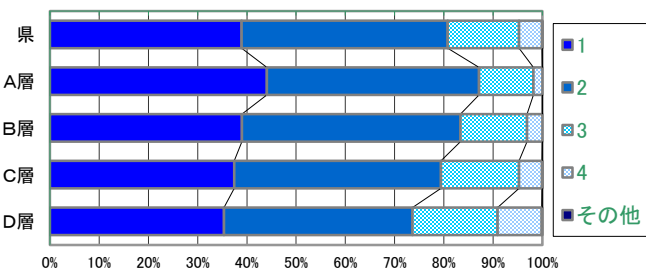
小学
3年

学力との相関関係

特に相関関係が見られた質問項目

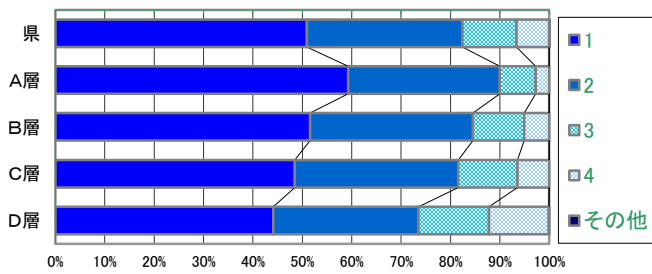
※児童・生徒を標準学力調査の受検教科平均正答率で4等分し、正答率の高い方からA層、B層、C層、D層と分けています。結果は全て県の値です。

あなたががんばったとき、友だちから、がんばったね、すごいねと、ほめてもらったことがありますか。



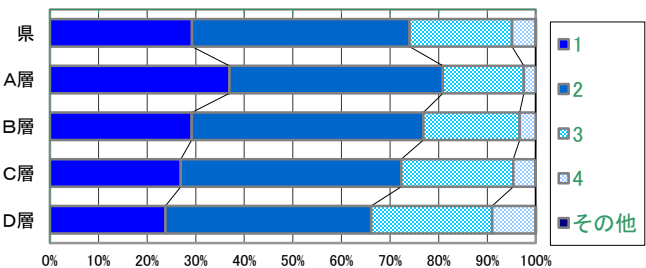
選択肢	1	2	3	4	その他
	いつもしている	まあまあしている	あまりしていない	まったくしていない	

勉強やスポーツ、習いごと、しゅみなどで、じまんできる、とくいなことがありますか。



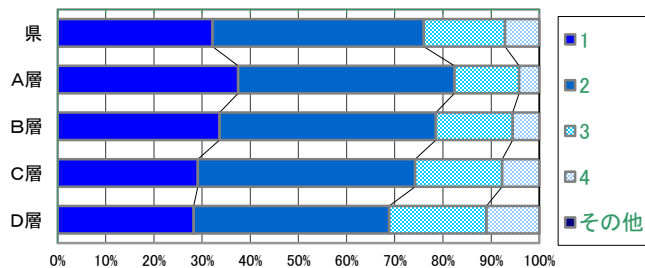
選択肢	1	2	3	4	その他
	ある	自分なりにあると思う	思いつかない	一つもない	

クラス全体やグループ、友だち同士で話し合いをするとき、自分の意見を、活発に発言していますか。



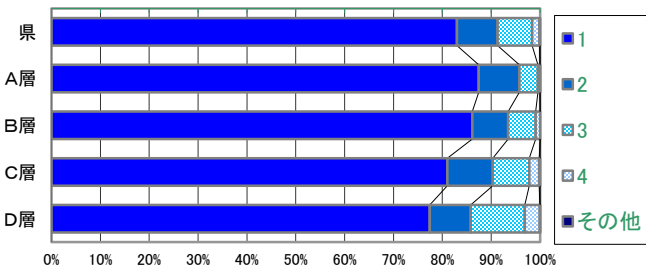
選択肢	1	2	3	4	その他
	いつもしている	まあまあしている	あまりしていない	まったくしていない	

あなたは、クラス全員の、一人ひとりのいいところを、言葉にして言うことができますか。



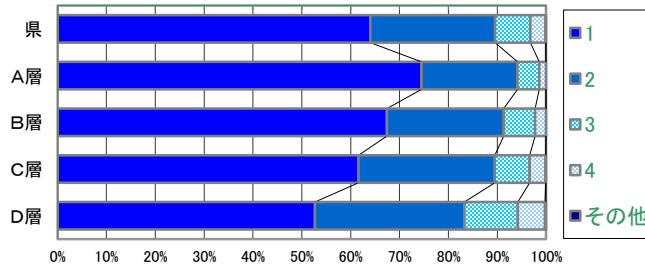
選択肢	1	2	3	4	その他
	みんな言える	だいたい言える	仲のいい子だけ	ほとんど言えない	

朝ごはんを、毎日食べていますか。



選択肢	1	2	3	4	その他
	毎日しっかり食べている	毎日何か口に入れるけど食べたり	食べたり食べなかったり	ほとんど食べない	

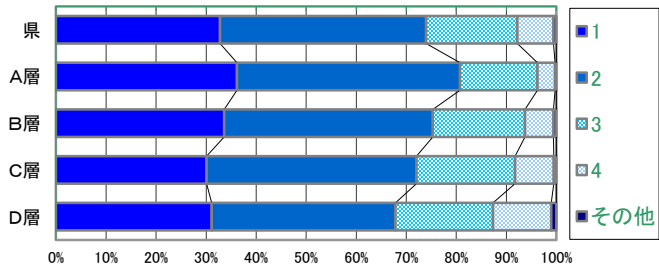
テストでまちがえた問題は、あとでやり直していますか。



選択肢	1	2	3	4	その他
	いつもやり直している	だいたい	あまり	そのままにしてしまう	

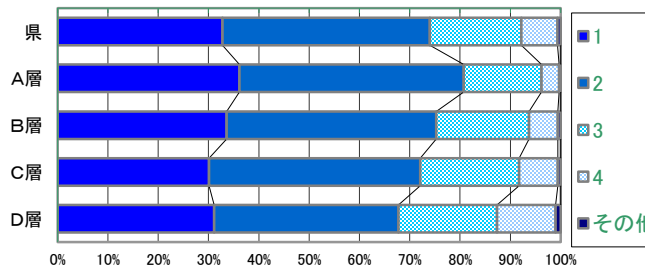
本県独自の追加質問より

じゅぎょうで、自分の考えを発表するときは、自分の考えがうまくつたわるよう、しりょうや文章、話の組み立てなどをくふうして発表していると思いますか。



選択肢	1	2	3	4	その他
	当てはまる	どちらかといえば、当てはまる	どちらかといえば、当てはまらない	当てはまらない	

じゅぎょうでは、かだいのかいけつに向けて、自分で考え、自分から取り組んでいると思いますか。



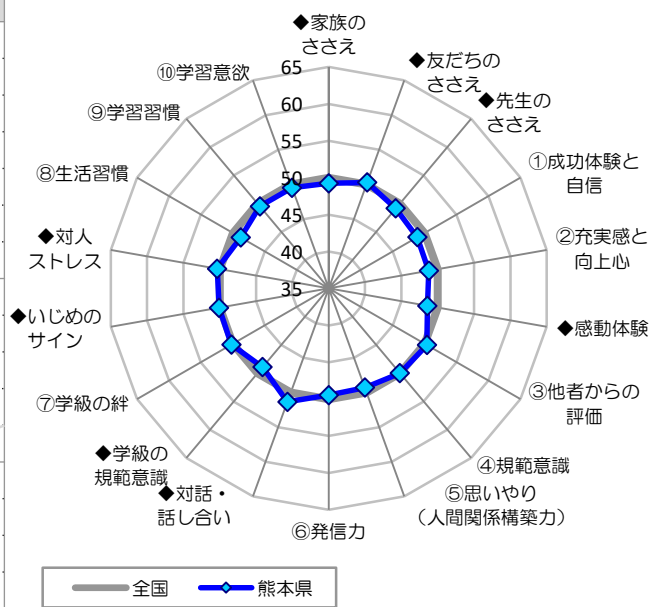
選択肢	1	2	3	4	その他
	当てはまる	どちらかといえば、当てはまる	どちらかといえば、当てはまらない	当てはまらない	

※ クロス集計の全国値は、学力調査と質問紙調査を同時実施した自治体に限られるため、学力調査の全国値とは異なります。

小学
4年

カテゴリー	調査項目	肯定率(%)	
		全国	熊本県
自己認識	◆ 家族のささえ	90.2	89.4
	◆ 友だちのささえ	84.6	86.4
	◆ 先生のささえ	82.7	82.0
	① 成功体験と自信	83.9	82.2
	② 充実感と向上心	85.8	84.4
	◆ 感動体験	79.5	76.4
	③ 他者からの評価	58.6	60.4
社会性	④ 規範意識	82.5	84.3
	⑤ 思いやり(人間関係構築力)	86.9	86.7
	⑥ 発信力	60.2	59.1
	◆ 対話・話し合い	87.4	91.1
学級環境	社会参画		
	◆ 学級の規範意識	70.8	68.5
	⑦ 学級の絆	87.1	88.1
	◆ いじめのサイン	82.0	82.2
	◆ 対人ストレス	62.5	63.5
生活・学習習慣	⑧ 生活習慣	77.5	74.9
	⑨ 学習習慣	66.1	65.7
	⑩ 学習意欲	77.1	76.5

カテゴリー間の比較



※ レーダーチャートは「標準スコア」の値で作成。
 ※ 「標準スコア」は、児童生徒の回答を、全国平均をもとに標準化したもの。

- ※ は、県の肯定率が全国値を5ポイント以上上回っている調査項目
- ※ は、県の肯定率が全国値を5ポイント以上下回っている調査項目

全国との比較 主な質問項目

肯定率:単位(%)

質問項目	全国	熊本県	差	R3年度4年 R3年度3年	差 差
先生からほめられて、うれしかったことがありますか。	88.2	88.8	+0.6	89.8 89.5	-1.0 -0.7
先生はクラスみんなのことを、ほめてくれますか。	94.6	94.6	0.0	95.1 92.1	-0.5 +2.5
学校のじゅぎょういがいに、平日(月~金)は、1日どれくらい勉強をしますか。(じゅくなどでの勉強時間もふくみます。) ※30分以上と答えた割合	75.5	76.3	+0.8	78.0 69.2	-1.7 +7.1
朝は自分で起きていますか。	61.5	54.8	-6.7	55.0 54.0	-0.2 +0.8
近所の人に会ったときは、あいさつをしていますか。	79.0	84.8	+5.8	86.8 84.5	-2.0 +0.3
学校の行事や活動の中で、あなたの心にのこっていることがありますか。	85.2	81.6	-3.6	84.4 82.0	-2.8 -0.4
あなたは、じゅぎょうやふだんの生活の中で、ふしぎだな、どうしてだろう、と思ったことを調べていますか。	57.8	54.0	-3.8	54.9 57.2	-0.9 -3.2
あなたは、学校生活の中で他の人が発言したり、発表したりするときに、質問をしていますか。	44.2	38.9	-5.3	41.0 48.1	-2.1 -9.2
学校のじゅぎょうでは、友だちと教え合う時間がありますか。	86.4	91.8	+5.4	90.2 85.1	+1.6 +6.7
学校のじゅぎょうでは、となり同士やグループで、話し合いをすることができますか。	89.2	94.5	+5.3	93.3 89.8	+1.2 +4.7

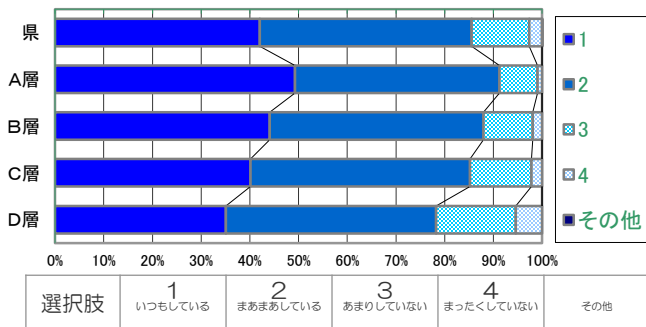
小学
4年

学力との相関関係

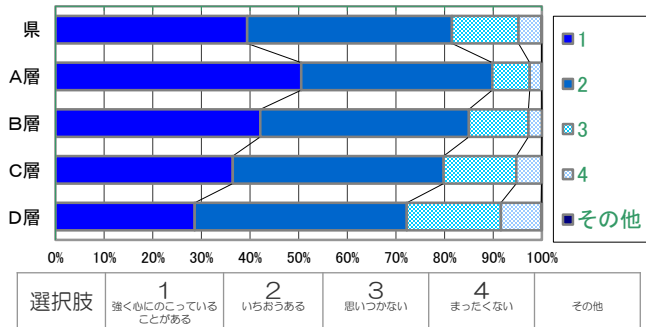
特に相関関係が見られた質問項目

※児童・生徒を標準学力調査の受検教科平均正答率で4等分し、正答率の高い方からA層、B層、C層、D層と分けています。結果は全て県の値です。

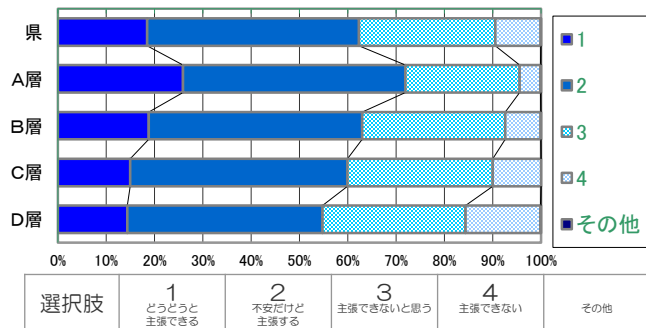
あなたががんばったとき、友だちから、がんばったね、すごいねと、ほめてもらったことがありますか。



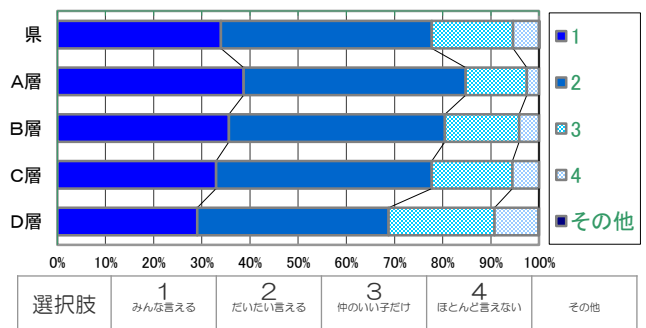
学校の行事や活動の中で、あなたの心にのこっていることがありますか。



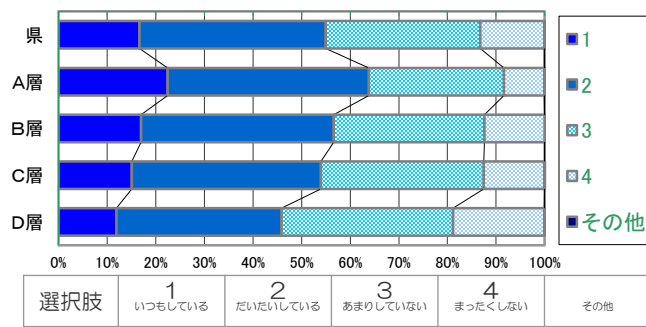
友だちと意見がちがっても、自分が正しいと思ったことは、主張できますか。



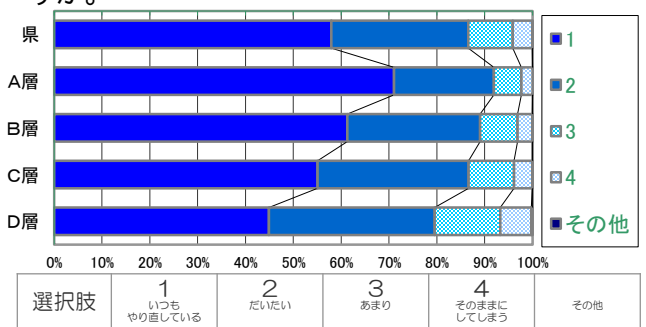
あなたは、クラス全員の、一人ひとりのいいところを、言葉にして言うことができますか。



学校のじゅぎょうの、予習やふく習をしていますか。

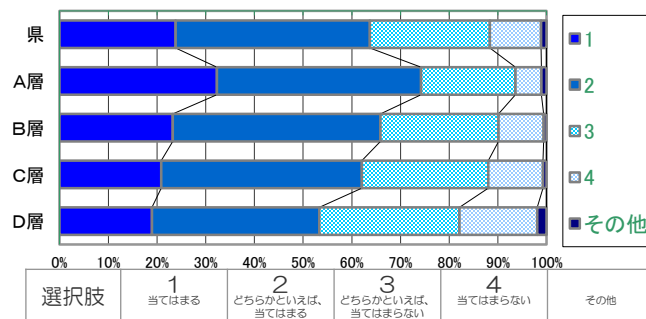


テストでまちがえた問題は、あとでやり直していますか。

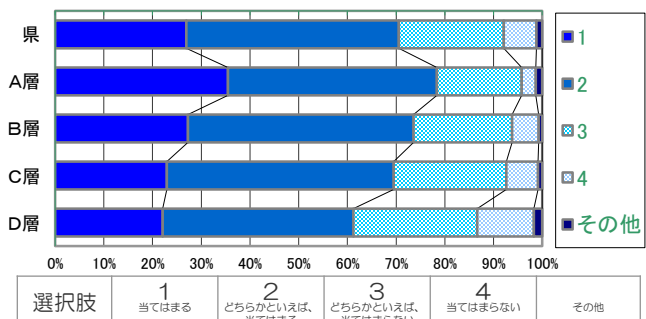


本県独自の追加質問より

じゅぎょうで、自分の考えを発表するときは、自分の考えがうまくつたわるよう、しりょうや文章、話の組み立てなどをくふうして発表していると思いますか。



じゅぎょうでは、かだいのかいけつに向けて、自分で考え、自分から取り組んでいると思いますか。

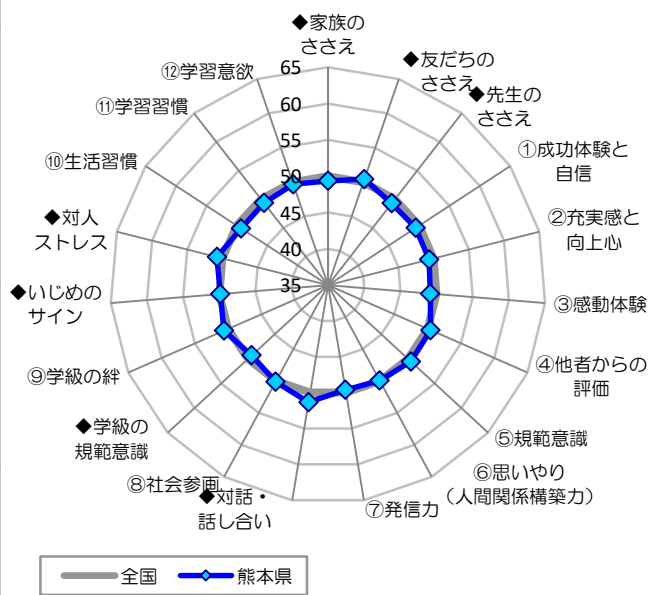


※ クロス集計の全国値は、学力調査と質問紙調査を同時実施した自治体に限られるため、学力調査の全国値とは異なります。

小学
5年

カテゴリー	調査項目	肯定率(%)	
		全国	熊本県
自己認識	◆ 家族のささえ	88.3	88.3
	◆ 友だちのささえ	84.3	86.9
	◆ 先生のささえ	80.1	79.9
	① 成功体験と自信	78.7	78.4
	② 充実感と向上心	84.7	84.4
	③ 感動体験	75.4	74.3
	④ 他者からの評価	52.7	54.5
社会性	⑤ 規範意識	86.7	89.3
	⑥ 思いやり(人間関係構築力)	76.6	77.6
	⑦ 発信力	56.1	55.0
	◆ 対話・話し合い	86.2	90.1
	⑧ 社会参画	75.8	78.1
学級環境	◆ 学級の規範意識	71.5	70.2
	⑨ 学級の絆	86.9	88.8
	◆ いじめのサイン	91.0	91.2
	◆ 対人ストレス	68.7	71.1
生活・学習習慣	⑩ 生活習慣	76.8	75.7
	⑪ 学習習慣	68.7	67.8
	⑫ 学習意欲	77.7	77.5

カテゴリー間の比較



※ レーダーチャートは「標準スコア」の値で作成。
 ※ 「標準スコア」は、児童生徒の回答を、全国平均をもとに標準化したもの。

※ は、県の肯定率が全国値を5ポイント以上上回っている調査項目
 ※ は、県の肯定率が全国値を5ポイント以上下回っている調査項目

全国との比較 主な質問項目

肯定率:単位(%)

質問項目	全国	熊本県	差	R3年度5年 R3年度4年	差 差
自分なりにがんばったことを、先生が認めてくれて、うれしかったことがありますか。	82.3	83.5	+1.2	83.3 89.8	+0.2 -6.3
先生はクラスみんなのことを、ほめたり、はげましたりしてくれますか。	93.5	93.8	+0.3	93.7 95.1	+0.1 -1.3
勉強するときは、自分で計画を立てていますか。	60.0	57.9	-2.1	59.7 -	-1.8 -
学校の授業以外に、平日(月~金)は、1日どれくらい勉強しますか。(じゅくなどでの勉強時間もふくみます) ※1時間以上と答えた割合	64.7	64.0	-0.7	67.4 51.3	-3.4 +12.7
朝は自分で起きていますか。	62.8	58.3	-4.5	57.2 55.0	+1.1 +3.3
近所の人に会ったときは、あいさつをしていますか。	78.4	86.3	+7.9	87.3 88.8	-1.0 -2.5
つらかったとき、くやしかったとき、友だちから優しい言葉をかけてもらったことがありますか。	83.5	88.8	+5.3	86.5 86.3	+2.3 +2.5
あなたは、日常生活の中で、不思議だな、どうしてだろう、と思ったことを調べていますか。	50.9	47.9	-3.0	47.9 54.9	0.0 -7.0
あなたは、学校生活の中で他の人が発言したりするときに、質問をしていますか。	40.7	36.6	-4.1	35.6 41.0	+1.0 -4.4
学校の授業では、友だちと教え合う時間がありますか。	86.6	92.7	+7.9	90.4 90.2	+2.3 +2.5

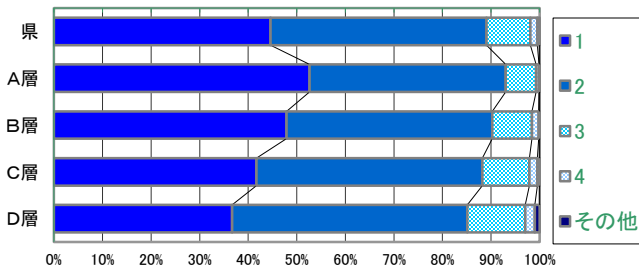
小学
5年

学力との相関関係

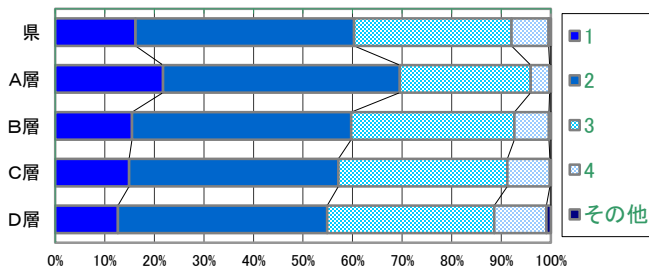
特に相関関係が見られた質問項目

※児童・生徒を標準学力調査の受検教科平均正答率で4等分し、正答率の高い方からA層、B層、C層、D層と分けています。結果は全て県の値です。

あなたががんばったとき、友だちから、がんばったね、すごいねと、ほめてもらったことがありますか。



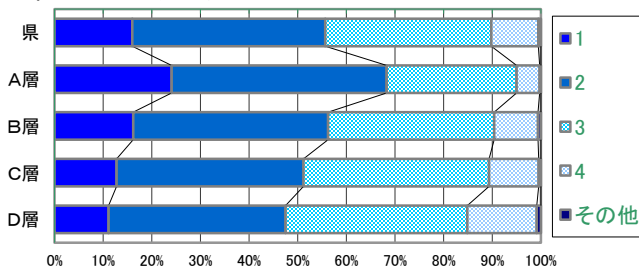
学校生活の中で、クラスみんなが、あなたに注目してくれることがありますか。



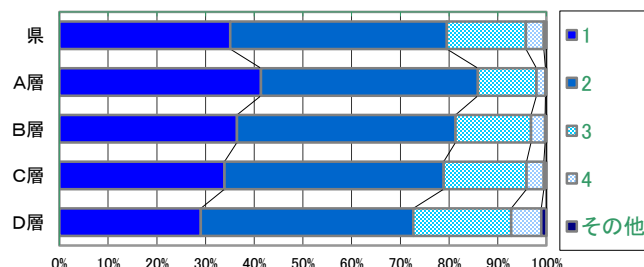
選択肢	1 いつもしている	2 まあまあしている	3 あまりしていない	4 まったくしていない	その他
-----	--------------	---------------	---------------	----------------	-----

選択肢	1 よくある	2 ときどきある	3 あまりない	4 まったくない	その他
-----	-----------	-------------	------------	-------------	-----

クラスの話し合いや友だちとの間で意見が合わなかったとき、みんなが納得できるように考えて、提案していますか。



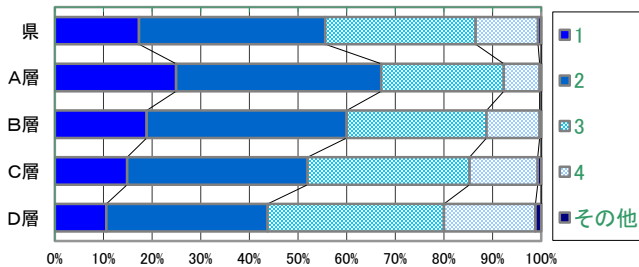
あなたは、クラス全員の、一人ひとりのいいところを、言葉にして言うことができますか。



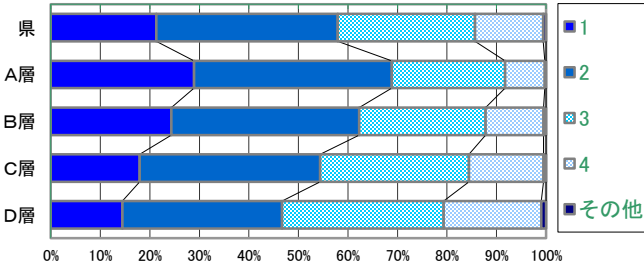
選択肢	1 いつもしている	2 まあまあしている	3 あまりしていない	4 まったくしていない	その他
-----	--------------	---------------	---------------	----------------	-----

選択肢	1 みんな言える	2 だいたい言える	3 仲のいい子だけ	4 ほとんど言えない	その他
-----	-------------	--------------	--------------	---------------	-----

学校の授業の予習や復習をしていますか。



勉強するときは、自分で計画を立てていますか。

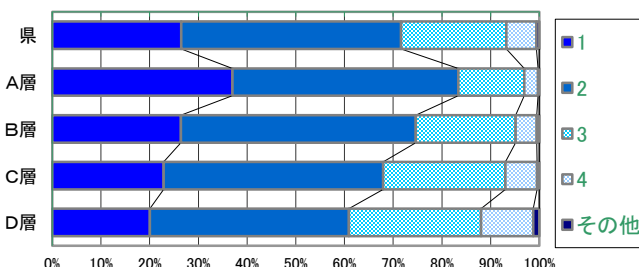


選択肢	1 いつも立っている	2 だいたい立っている	3 あまり立っていない	4 まったく立っていない	その他
-----	---------------	----------------	----------------	-----------------	-----

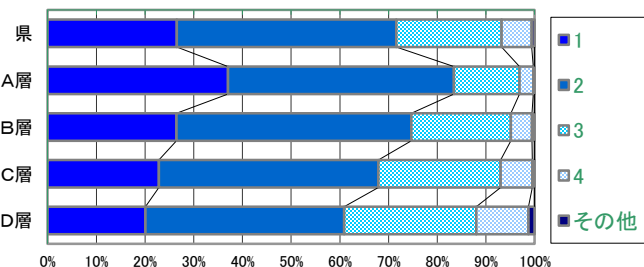
選択肢	1 いつも立てている	2 だいたい立てている	3 あまり立てない	4 まったく立てない	その他
-----	---------------	----------------	--------------	---------------	-----

本県独自の追加質問より

学習した内容について、分かった点やよく分からなかった点を見直して、次の学習に取り組んでいると思いますか。



授業では、課題の解決に向けて、自分で考え、自分から取り組んでいると思いますか。



選択肢	1 当てはまる	2 どちらかといえば、当てはまる	3 どちらかといえば、当てはまらない	4 当てはまらない	その他
-----	------------	---------------------	-----------------------	--------------	-----

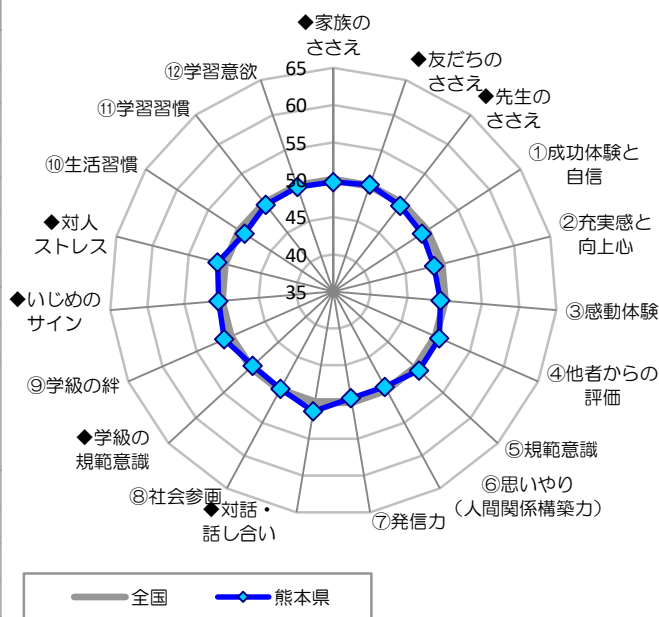
選択肢	1 当てはまる	2 どちらかといえば、当てはまる	3 どちらかといえば、当てはまらない	4 当てはまらない	その他
-----	------------	---------------------	-----------------------	--------------	-----

※ クロス集計の全国値は、学力調査と質問紙調査を同時実施した自治体に限られるため、学力調査の全国値とは異なります。

小学
6年

カテゴリー	調査項目	肯定率(%)	
		全国	熊本県
自己認識	◆ 家族のささえ	86.4	87.1
	◆ 友だちのささえ	85.7	87.6
	◆ 先生のささえ	79.1	80.0
	① 成功体験と自信	77.5	76.5
	② 充実感と向上心	84.0	83.0
	③ 感動体験	75.9	75.0
社会性	④ 他者からの評価	51.6	54.4
	⑤ 規範意識	87.1	89.9
	⑥ 思いやり(人間関係構築力)	77.0	77.5
	⑦ 発信力	55.0	54.0
	◆ 対話・話し合い	87.0	90.9
	⑧ 社会参画	75.4	77.1
学級環境	◆ 学級の規範意識	73.5	74.3
	⑨ 学級の絆	87.9	90.5
	◆ いじめのサイン	92.2	93.2
	◆ 対人ストレス	70.3	73.4
生活・学習習慣	⑩ 生活習慣	77.1	75.6
	⑪ 学習習慣	69.1	69.9
	⑫ 学習意欲	77.5	77.4

カテゴリー間の比較



※ レーダーチャートは「標準スコア」の値で作成。
 ※ 「標準スコア」は、児童生徒の回答を、全国平均をもとに標準化したもの。

※ は、県の肯定率が全国値を5ポイント以上上回っている調査項目
 ※ は、県の肯定率が全国値を5ポイント以上下回っている調査項目

全国との比較 主な質問項目

肯定率:単位(%)

質問項目	全国	熊本県	差	R3年度6年 R3年度5年	差 差
自分なりにがんばったことを、先生が認めてくれて、うれしかったことがありますか。	82.0	84.0	+2.0	84.6 83.3	-0.6 +0.7
先生はクラスみんなのことを、ほめたり、はげましたりしてくれませんか。	93.7	94.9	+1.2	94.5 93.7	+0.4 +1.2
勉強するときは、自分で計画を立てていますか。	60.4	58.9	-1.5	61.2 59.7	-2.3 -0.8
学校の授業以外に、平日(月～金)は、1日どれくらい勉強しますか。(じゅくなどでの勉強時間もふくみます) ※1時間以上と答えた割合	70.0	70.9	+0.9	74.9 67.4	-4.5 +3.5
朝は自分で起きていますか。	65.8	60.5	-5.3	61.0 57.2	-0.5 +3.3
近所の人に会ったときは、あいさつをしていますか。	78.3	87.1	+8.8	88.3 87.3	-1.2 -0.2
最近、学校の勉強が難しくなったな、と感じることがありますか。	76.0	71.8	-4.2	73.9 69.6	-2.1 +2.2
あなたは、日常生活の中で、不思議だな、どうしてだろう、と思ったことを調べていますか。	52.4	49.4	-3.0	50.4 47.9	-1.0 +1.5
あなたは、学校生活の中で他の人が発言したりするときに、質問をしていますか。	38.7	33.8	-4.9	34.9 35.6	-1.1 -1.8
テストでまちがえた問題は、あとでやり直していますか。	77.1	83.1	+6.0	84.4 84.2	-1.3 -1.1

小学
6年

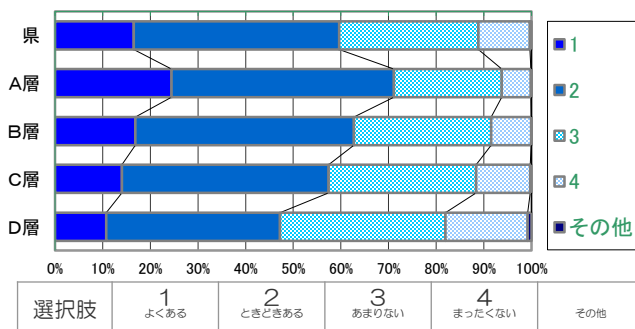
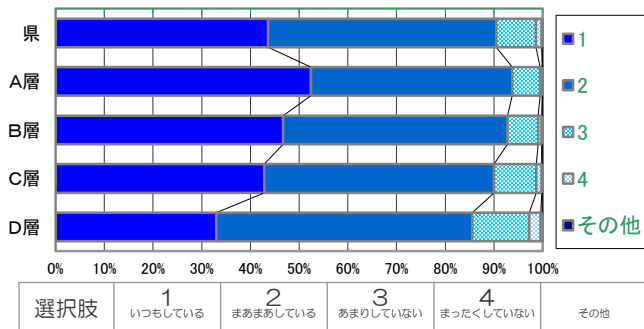
学力との相関関係

特に相関関係が見られた質問項目

※児童・生徒を標準学力調査の受検教科平均正答率で4等分し、正答率の高い方からA層、B層、C層、D層と分けています。結果は全て県の値です。

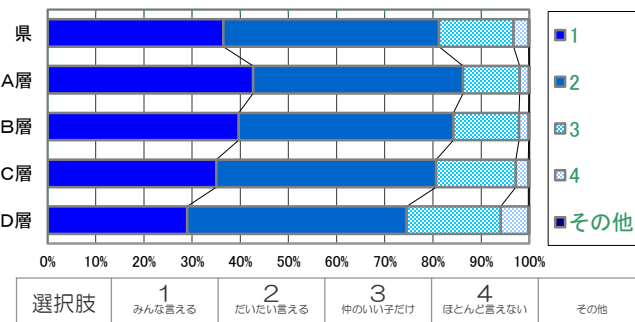
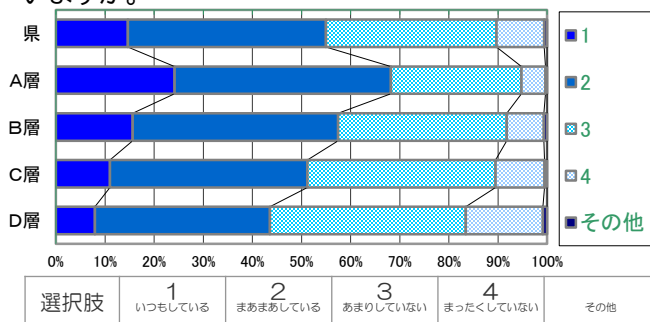
あなたががんばったとき、友だちから、がんばったね、すごいねと、ほめてもらったことがありますか。

学校の授業やクラスの役割などで、自分は先生から期待されているんだな、友だちからたよりにされているんだな、と感じることがありますか。



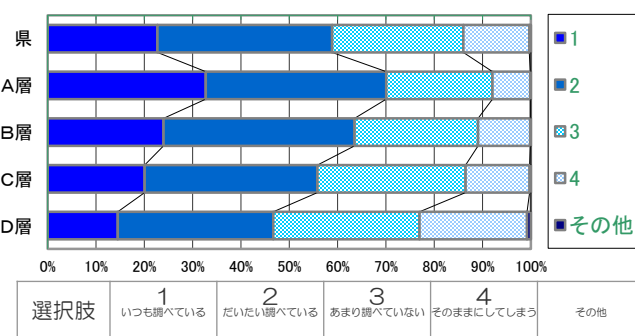
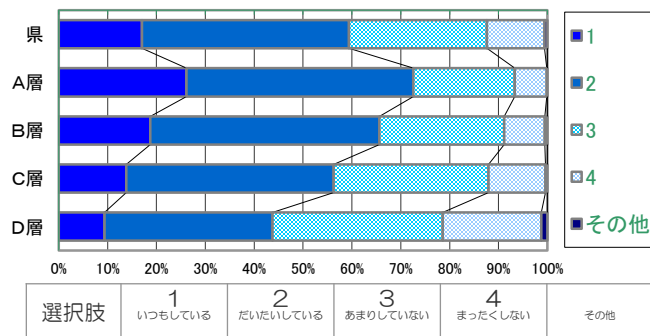
クラスの話し合いや友だちとの間で意見が合わなかったとき、みんなが納得できるように考えて、提案していますか。

あなたは、クラス全員の、一人ひとりのいいところを、言葉にして言うことができますか。



学校の授業の予習や復習をしていますか。

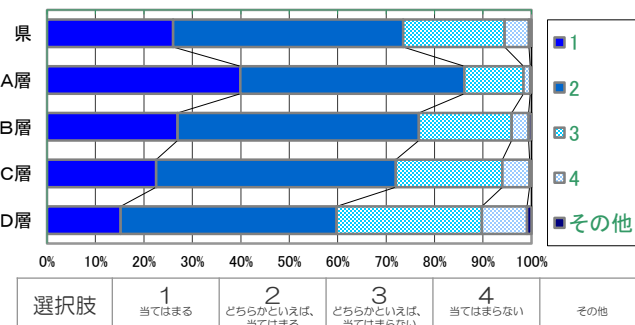
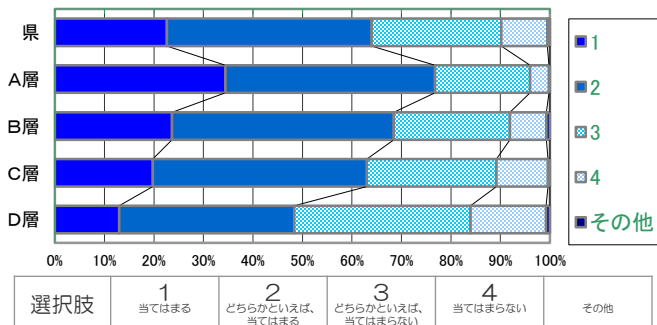
勉強するときは、自分で計画を立てていますか。



本県独自の追加質問より

授業で、自分の考えを発表する機会では、自分の考えがうまく伝わるよう、資料や文章、話の組立てなどを工夫して発表していると思いますか。

授業では、課題の解決に向けて、自分で考え、自分から取り組んでいると思いますか。



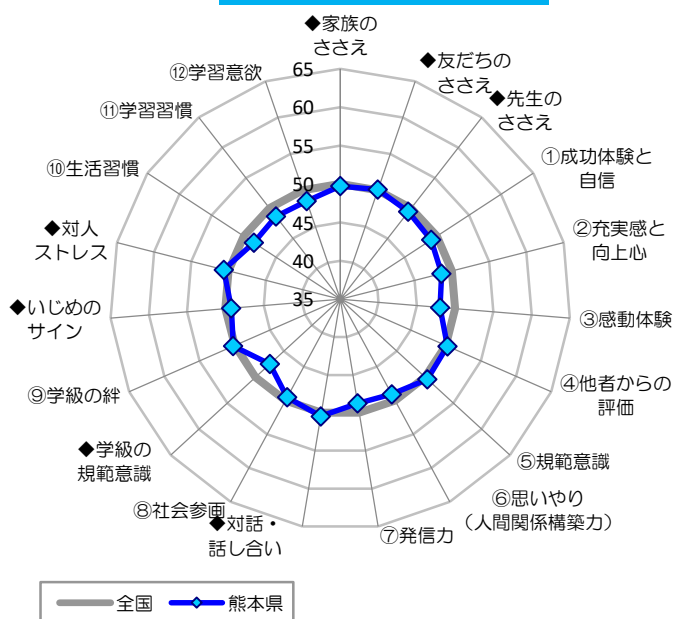
※ クロス集計の全国値は、学力調査と質問紙調査を同時実施した自治体に限られるため、学力調査の全国値とは異なります。

中学
1年

カテゴリー	調査項目	肯定率(%)	
		全国	熊本県
自己認識	◆ 家族のささえ	85.2	85.3
	◆ 友だちのささえ	86.6	88.4
	◆ 先生のささえ	76.5	76.5
	① 成功体験と自信	75.3	73.6
	② 充実感と向上心	83.2	80.7
社会性	③ 感動体験	75.8	71.5
	④ 他者からの評価	48.0	49.5
	⑤ 規範意識	88.4	91.2
	⑥ 思いやり(人間関係構築力)	78.1	77.2
	⑦ 発信力	53.0	49.4
学級環境	◆ 対話・話し合い	86.5	89.1
	⑧ 社会参画	74.0	74.3
	◆ 学級の規範意識	71.9	66.0
	⑨ 学級の絆	86.7	87.6
	◆ いじめのサイン	93.1	92.4
生活・学習習慣	◆ 対人ストレス	71.0	73.2
	⑩ 生活習慣	77.2	74.1
	⑪ 学習習慣	63.1	59.5
	⑫ 学習意欲	72.9	68.5

※ は、県の肯定率が全国値を5ポイント以上上回っている調査項目
 ※ は、県の肯定率が全国値を5ポイント以上下回っている調査項目

カテゴリー間の比較



※ レーダーチャートは「標準スコア」の値で作成。
 ※ 「標準スコア」は、児童生徒の回答を、全国平均をもとに標準化したもの。

全国との比較 主な質問項目

肯定率: 単位(%)

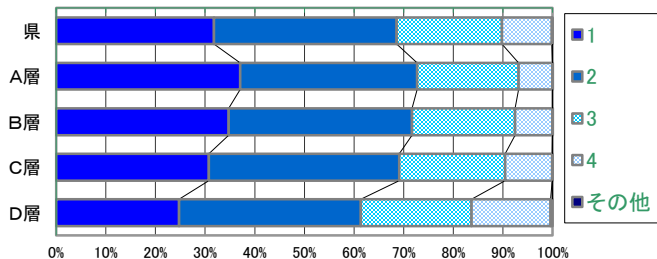
質問項目	全国	熊本県	差	R3年度1年 R3年度6年	差 差
自分なりにがんばったことを、先生が認めてくれて、うれしかったことがありますか。	78.0	79.4	+1.4	76.7 84.6	+2.7 -5.2
先生はクラスみんなのことを、ほめたり、はげましたりしてくれますか。	93.7	93.9	+0.2	91.6 94.5	+2.3 -0.6
勉強するときは、自分で計画を立てていますか。	57.8	53.3	-4.5	51.5 61.2	+1.8 -7.9
学校の授業以外に、平日(月~金)1日どれくらいの時間、勉強をしますか。(じゅくなどでの勉強時間もふくみます。) ※1時間以上と答えた割合	72.0	70.9	-1.1	74.1 74.9	-3.2 -4.0
近所の人に会ったときは、あいさつをしていますか。	77.8	87.3	+9.5	89.1 88.3	-1.8 -1.0
クラスの人がふざけたり、おしゃべりをしたりして、授業に集中できないことがありますか。 ※一度もない、ほとんどないと答えた割合	47.9	41.2	-6.7	36.7 52.0	+4.5 -10.8
あなたは、クラス全員の、一人ひとりのいいところを、言葉にして言うことができますか。	72.5	76.8	+4.3	77.6 81.4	-0.8 -4.6
最近、学校の勉強が難しくなったな、と感じることがありますか。 ※全部理解している、大変だけど理解していると答えた割合	61.8	48.6	-13.2	48.0 73.9	+0.6 -25.3
学校の授業では、友だちと教え合う時間がありますか。	86.6	91.1	+4.5	88.5 92.1	+2.6 -1.0
夢中になった、勉強が面白いと思った、やる気が出た、という記憶に残っている授業がありますか。	69.0	60.7	-8.3	62.8 69.2	-2.1 -8.5

学力との相関関係

特に相関関係が見られた質問項目

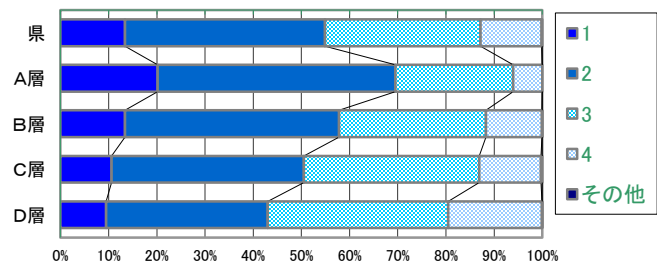
※児童・生徒を標準学力調査の受検教科平均正答率で4等分し、正答率の高い方からA層、B層、C層、D層と分けています。結果は全て県の値です。

学校に持っていく物を、前の日のうちに確かめていますか。



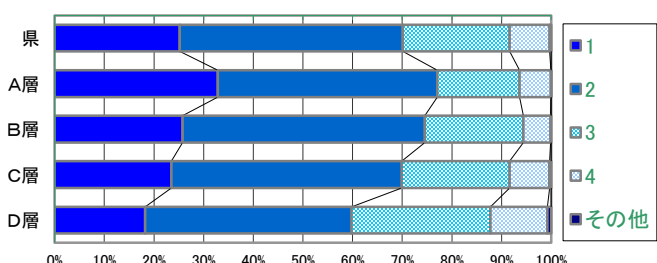
選択肢	1	2	3	4	その他
	必ず確かめる	だいたい	その日の朝確かめる	ほとんど確かめない	

学校の授業やクラスの役割などで、自分は先生から期待されているんだな、友だちからたよりにされているんだな、と感じることがありますか。



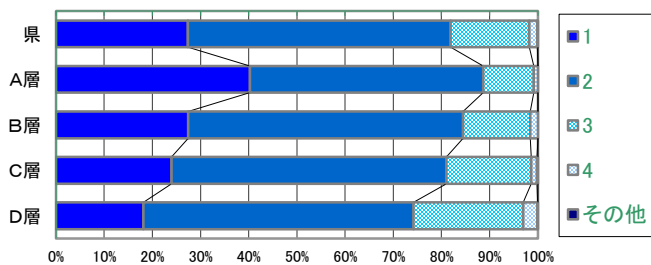
選択肢	1	2	3	4	その他
	よくある	ときどきある	あまりない	まったくない	

ノートの取り方について、自分なりの工夫をしていますか。



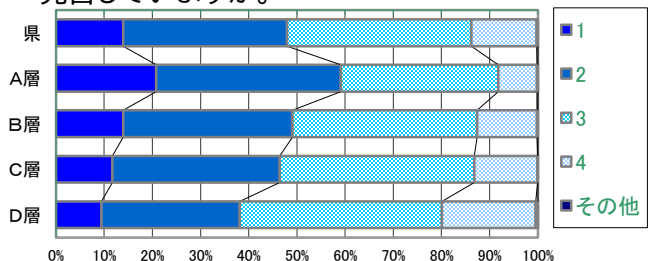
選択肢	1	2	3	4	その他
	自分なりのこだわりがある	いちおう工夫している	あまりない	ない	

あなたは、ものごとを行うとき、次に何をすべきかを自分なりに判断して、行動していますか。



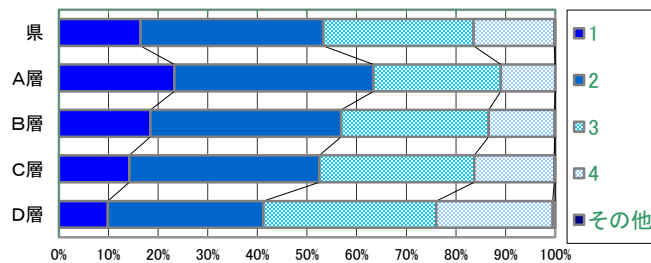
選択肢	1	2	3	4	その他
	いつもそうしている	ときどきしている	あまりしていない	まったくしていない	

あなたは、学校生活の中で発言をするとき、他の人と同じだった場合でも、自分なりに考えて発言していますか。



選択肢	1	2	3	4	その他
	いつもそうしている	だいたいそうしている	「〇〇さんと同じ」と言う方が多い	ほとんど発言しない	

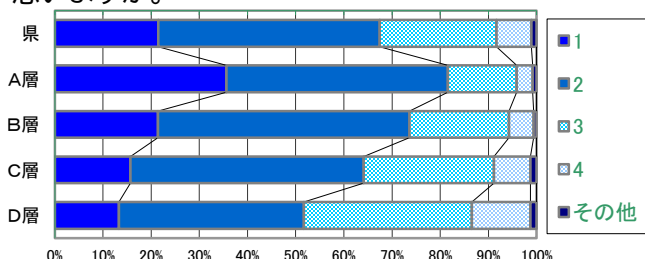
勉強するときは、自分で計画を立てていますか。



選択肢	1	2	3	4	その他
	いつも立てている	だいたい立てている	あまり立てない	まったく立てない	

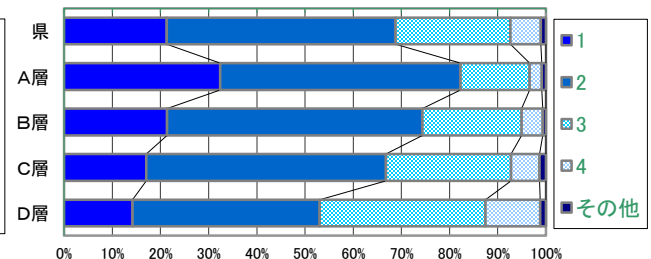
本県独自の追加質問より

学習した内容について、分かった点やよく分からなかった点を見直して、次の学習に取り組んでいると思いますか。



選択肢	1	2	3	4	その他
	当てはまる	どちらかといえば、当てはまる	どちらかといえば、当てはまらない	当てはまらない	

授業では、課題の解決に向けて、自分で考え、自分から取り組んでいると思いますか。



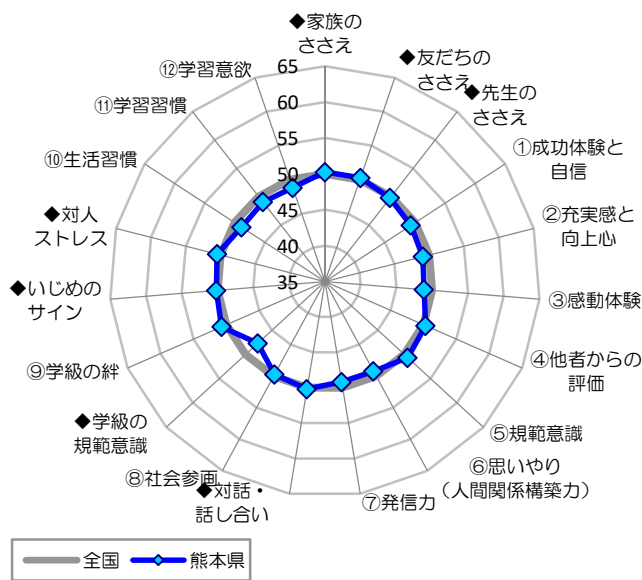
選択肢	1	2	3	4	その他
	当てはまる	どちらかといえば、当てはまる	どちらかといえば、当てはまらない	当てはまらない	

※ クロス集計の全国値は、学力調査と質問紙調査を同時実施した自治体に限られるため、学力調査の全国値とは異なります。

中学
2年

カテゴリ	調査項目	肯定率(%)	
		全国	熊本県
自己認識	◆ 家族のささえ	83.8	85.6
	◆ 友だちのささえ	86.9	89.1
	◆ 先生のささえ	75.6	76.4
	① 成功体験と自信	73.5	72.3
	② 充実感と向上心	81.5	80.2
社会性	③ 感動体験	73.4	71.0
	④ 他者からの評価	45.6	47.2
	⑤ 規範意識	87.8	91.4
	⑥ 思いやり(人間関係構築力)	78.0	77.6
	⑦ 発信力	50.7	48.6
学級環境	◆ 対話・話し合い	84.5	87.2
	⑧ 社会参画	72.3	73.5
	◆ 学級の規範意識	73.5	67.9
	⑨ 学級の絆	85.5	87.5
生活・学習習慣	◆ いじめのサイン	93.4	93.9
	◆ 対人ストレス	72.5	74.1
	⑩ 生活習慣	75.1	72.8
	⑪ 学習習慣	56.7	53.9
	⑫ 学習意欲	67.6	64.6

カテゴリ間の比較



※ レーダーチャートは「標準スコア」の値で作成。
 ※ 「標準スコア」は、児童生徒の回答を、全国平均をもとに標準化したもの。

※ は、県の肯定率が全国値を5ポイント以上上回っている調査項目
 ※ は、県の肯定率が全国値を5ポイント以上下回っている調査項目

全国との比較 主な質問項目

肯定率: 単位(%)

質問項目	全国	熊本県	差	R3年度2年 R3年度1年	差 差
自分なりにがんばったことを、先生がみとめてくれて、うれしかったことがありますか。	77.2	78.9	+1.7	78.2 76.7	+0.7 +2.2
先生はクラスみんなのことを、ほめたり、はげましたりしてくれますか。	92.6	93.6	+1.0	93.0 91.6	+0.6 +2.0
勉強するときは、自分で計画を立てていますか。	50.4	47.3	-3.1	46.9 51.5	+0.4 -4.2
学校の授業以外に、平日(月～金)1日どれくらいの時間、勉強をしますか。(じゅくなどでの勉強時間もふくみます。) ※1時間以上と答えた割合	70.7	67.8	-2.9	69.7 74.1	-1.9 -6.3
近所の人に会ったときは、あいさつをしていますか。	75.1	86.8	+11.7	89.1 89.1	-2.3 -2.3
学校の行事や活動の中で、あなたの心に残っていることはありますか。	86.7	90.7	+4.0	90.0 88.9	+0.7 +1.8
クラスの人がふざけたり、おしゃべりをしたりして、授業に集中できないことがありますか。 ※一度もない、ほとんどないと答えた割合	53.2	45.4	-7.8	43.7 36.7	+1.7 +8.7
あなたは、クラス全員の、一人ひとりのいいところを、言葉にして言うことができますか。	71.4	76.7	+5.3	76.9 77.6	-0.2 -0.9
最近、学校の勉強が難しくなったな、と感じることがありますか。 ※全部理解している、大変だけど理解していると答えた割合	51.5	43.2	-8.3	43.9 48.0	-0.7 -4.8
夢中になった、勉強が面白いと思った、やる気が出た、という記憶に残っている授業がありますか。	64.3	57.2	-7.1	59.7 62.8	-2.5 -5.6

中学
2年

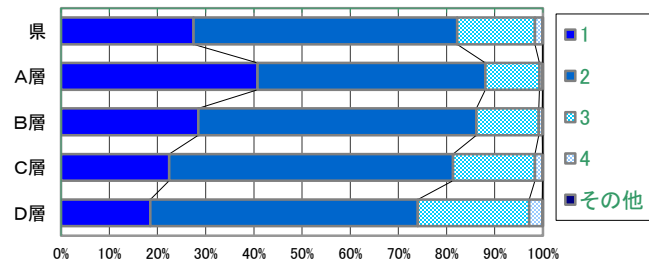
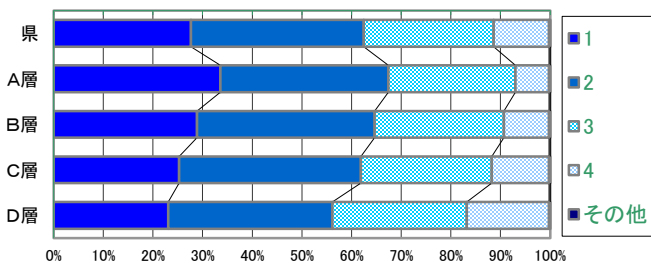
学力との相関関係

特に相関関係が見られた質問項目

※児童・生徒を標準学力調査の受検教科平均正答率で4等分し、正答率の高い方からA層、B層、C層、D層と分けています。結果は全て県の値です。

学校に持っていく物を、前の日のうちに確かめていますか。

あなたは、ものごとを行うとき、次に何をすべきかを自分なりに判断して、行動していますか。

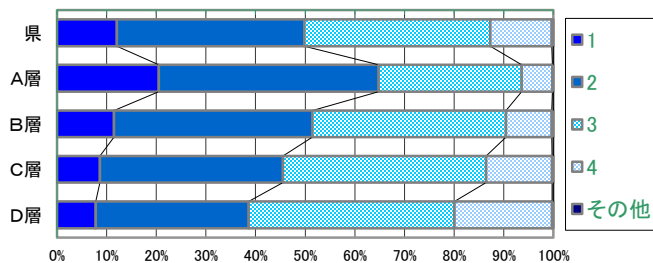
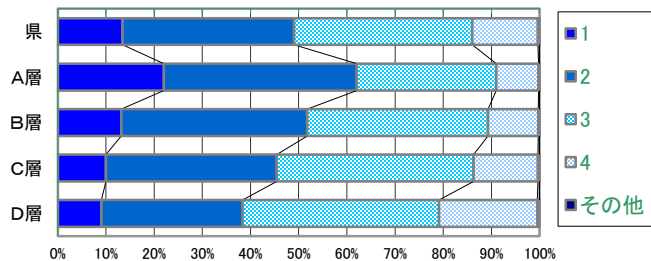


選択肢 1 必ず確かめる 2 だいたい 3 その日の朝確かめる 4 ほとんど確かめない その他

選択肢 1 いつもそうしている 2 ときどきしている 3 あまりしていない 4 まったくしていない その他

あなたは、学校生活の中で発言をするとき、他の人と同じだった場合でも、自分なりに考えて発言していますか。

クラスの話し合いや友だちとの間で意見が合わなかったとき、みんなが納得できるように考えて、提案していますか。

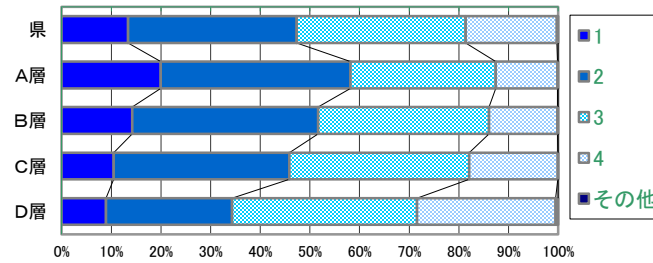
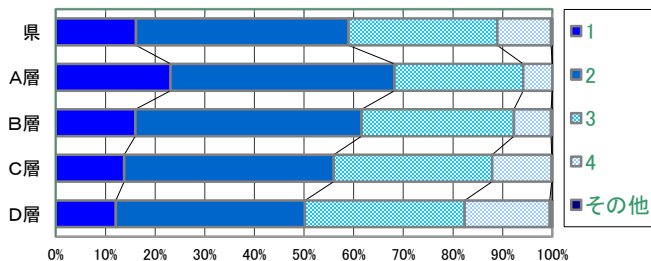


選択肢 1 いつもしている 2 だいたいそうしている 3 「〇〇さんと同じ」と言う方が多い 4 ほとんど発言しない その他

選択肢 1 いつもしている 2 だいたいしている 3 あまりしていない 4 まったくしていない その他

友だちの意見を聞いて新しいことに気付いたり、自分の考えが深められたりして、勉強っておもしろいなと感じることがありますか。

勉強するときは、自分で計画を立てていますか。



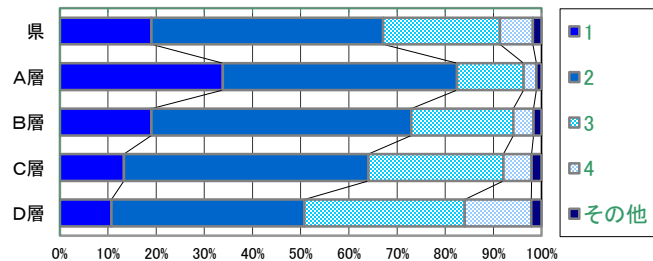
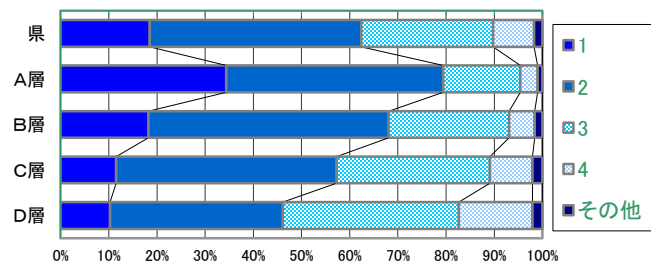
選択肢 1 よくある 2 まあまあある 3 あまりない 4 まったくない その他

選択肢 1 いつも立てている 2 だいたい立てている 3 あまり立てない 4 まったく立てない その他

本県独自の追加質問より

学習した内容について、分かった点やよく分からなかった点を見直して、次の学習に取り組んでいると思いますか。

授業では、課題の解決に向けて、自分で考え、自分から取り組んでいると思いますか。



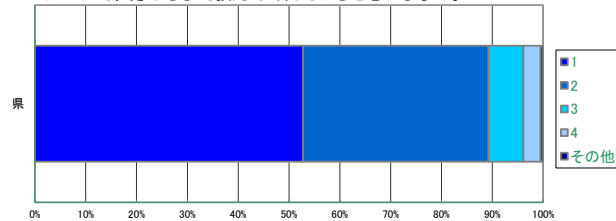
選択肢 1 当てはまる 2 どちらかといえば、当てはまる 3 どちらかといえば、当てはまらない 4 当てはまらない その他

選択肢 1 当てはまる 2 どちらかといえば、当てはまる 3 どちらかといえば、当てはまらない 4 当てはまらない その他

※ クロス集計の全国値は、学力調査と質問紙調査を同時実施した自治体に限られるため、学力調査の全国値とは異なります。

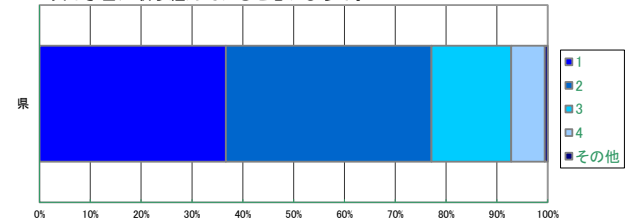
◎質問別一回答構成比 追加質問

1) 先生は、じゅぎょうやテストでまちがえたところや、りかいしていないところについて、分かるまで教えてくれていると思いますか。 1



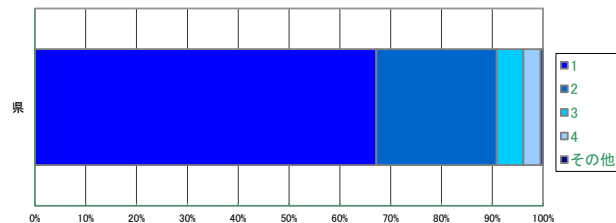
選択肢	1 当てはまる	2 どちらかといえば、当てはまる	3 どちらかといえば、当てはまらない	4 当てはまらない	その他	肯定率
県	52.8	36.5	6.9	3.4	0.5	89.3
R3年同学年	52.5	35.3	7.7	4.0	0.5	87.8
R3年前学年	—	—	—	—	—	—

5) 学習した内ようについて、分かった点やよく分からなかった点を見直して、次の学習に取り組んでいると思いますか。 5



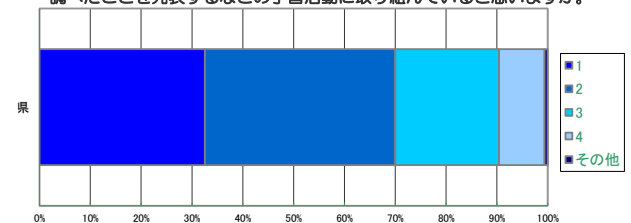
選択肢	1 当てはまる	2 どちらかといえば、当てはまる	3 どちらかといえば、当てはまらない	4 当てはまらない	その他	肯定率
県	36.7	40.4	15.7	6.6	0.6	77.1
R3年同学年	35.9	40.3	16.0	7.1	0.6	76.2
R3年前学年	—	—	—	—	—	—

2) 人の役に立つ人間になりたいと思いますか。 2



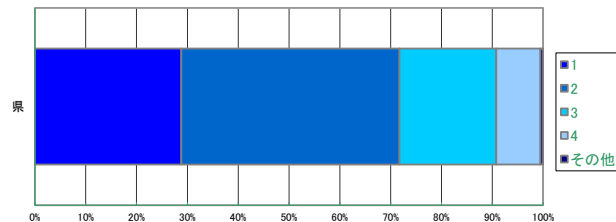
選択肢	1 当てはまる	2 どちらかといえば、当てはまる	3 どちらかといえば、当てはまらない	4 当てはまらない	その他	肯定率
県	67.2	23.7	5.2	3.4	0.5	90.9
R3年同学年	68.5	22.1	5.3	3.7	0.5	90.6
R3年前学年	—	—	—	—	—	—

6) 総合的な学習の時間では、自分でかだいを立ててじょうほうを集め整理して、調べたことを発表するなどの学習活動に取り組んでいると思いますか。 6



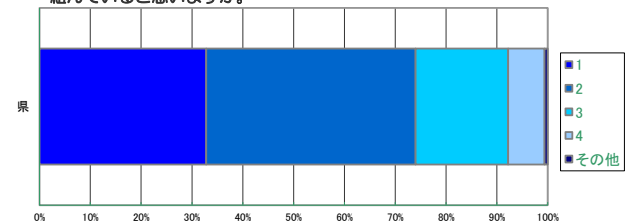
選択肢	1 当てはまる	2 どちらかといえば、当てはまる	3 どちらかといえば、当てはまらない	4 当てはまらない	その他	肯定率
県	32.5	37.5	20.4	9.0	0.6	70.0
R3年同学年	32.8	37.2	19.8	9.6	0.6	70.0
R3年前学年	—	—	—	—	—	—

3) 地いきや社会をよくするために何をすべきかを考えることがありますか。 3



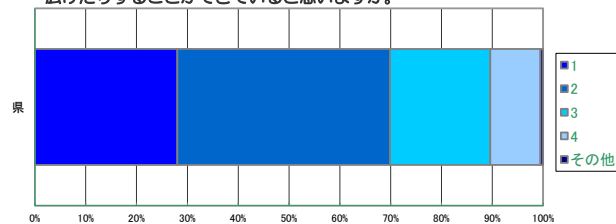
選択肢	1 当てはまる	2 どちらかといえば、当てはまる	3 どちらかといえば、当てはまらない	4 当てはまらない	その他	肯定率
県	28.8	43.0	19.0	8.7	0.5	71.8
R3年同学年	29.5	41.9	19.4	8.7	0.5	71.4
R3年前学年	—	—	—	—	—	—

7) じゅぎょうでは、かだいのかいけつに向けて、自分で考え、自分から取り組んでいると思いますか。 7



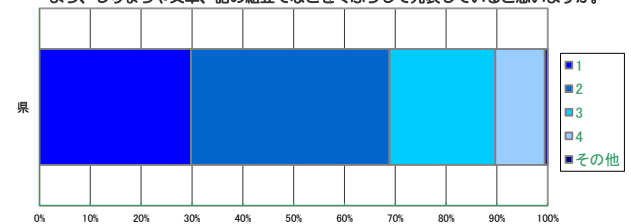
選択肢	1 当てはまる	2 どちらかといえば、当てはまる	3 どちらかといえば、当てはまらない	4 当てはまらない	その他	肯定率
県	32.8	41.2	18.2	7.2	0.6	74.0
R3年同学年	32.7	40.8	18.3	7.5	0.6	73.5
R3年前学年	—	—	—	—	—	—

4) 学級の友だちとの間で話し合う活動を通じて、自分の考えを深めたり、広げたりすることができていると思いますか。 4



選択肢	1 当てはまる	2 どちらかといえば、当てはまる	3 どちらかといえば、当てはまらない	4 当てはまらない	その他	肯定率
県	28.0	41.9	19.8	9.8	0.5	69.9
R3年同学年	28.1	40.2	20.5	10.6	0.6	68.3
R3年前学年	—	—	—	—	—	—

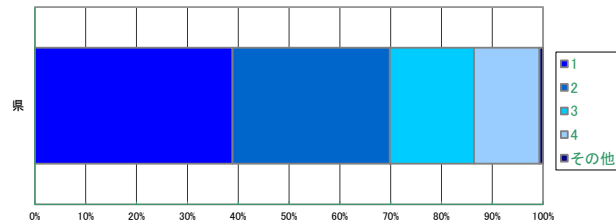
8) じゅぎょうで、自分の考えを発表するときは、自分の考えがうまくつたわるよう、しりょうや文章、話の組立てなどをくふうして発表していると思いますか。 8



選択肢	1 当てはまる	2 どちらかといえば、当てはまる	3 どちらかといえば、当てはまらない	4 当てはまらない	その他	肯定率
県	29.8	39.1	20.8	9.7	0.6	68.9
R3年同学年	28.9	37.7	21.7	11.0	0.7	66.6
R3年前学年	—	—	—	—	—	—

1) 国語の勉強はすぎですか。

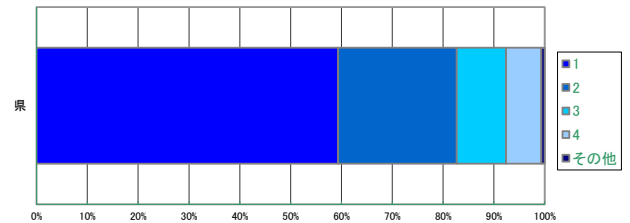
9



選択肢	1 当てはまる	2 どちらかといえば、当てはまる	3 どちらかといえば、当てはまらない	4 当てはまらない	その他	肯定率
県	38.9	30.9	16.6	12.9	0.7	69.8
R3年同学年	38.6	30.9	16.1	13.7	0.7	69.6
R3年前学年	—	—	—	—	—	—

5) 外国語活動（英語）の勉強はすぎですか。

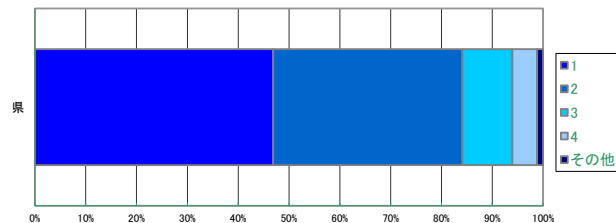
13



選択肢	1 当てはまる	2 どちらかといえば、当てはまる	3 どちらかといえば、当てはまらない	4 当てはまらない	その他	肯定率
県	59.4	23.3	9.7	6.9	0.7	82.7
R3年同学年	57.8	23.5	10.0	8.2	0.6	81.3
R3年前学年	—	—	—	—	—	—

2) 国語のじゅぎょうの内ようはよく分かりますか。

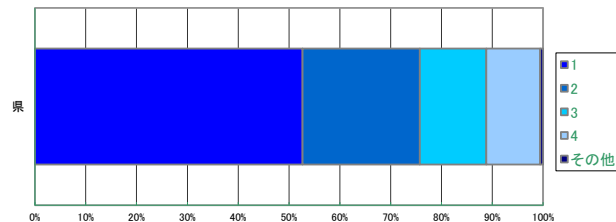
10



選択肢	1 当てはまる	2 どちらかといえば、当てはまる	3 どちらかといえば、当てはまらない	4 当てはまらない	その他	肯定率
県	46.9	37.2	9.8	4.9	1.2	84.1
R3年同学年	46.8	35.9	11.0	5.0	1.3	82.7
R3年前学年	—	—	—	—	—	—

3) 算数の勉強はすぎですか。

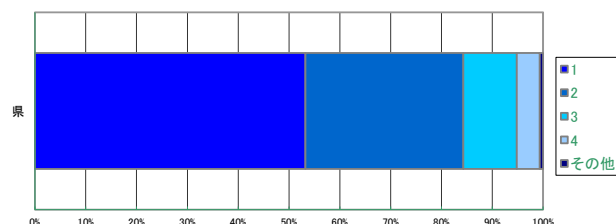
11



選択肢	1 当てはまる	2 どちらかといえば、当てはまる	3 どちらかといえば、当てはまらない	4 当てはまらない	その他	肯定率
県	52.6	23.1	13.1	10.6	0.6	75.7
R3年同学年	53.2	23.1	12.4	10.7	0.6	76.3
R3年前学年	—	—	—	—	—	—

4) 算数のじゅぎょうの内ようはよく分かりますか。

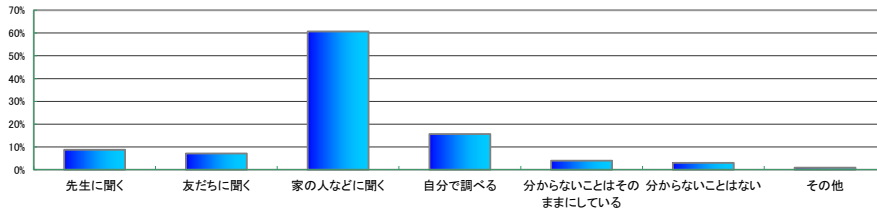
12



選択肢	1 当てはまる	2 どちらかといえば、当てはまる	3 どちらかといえば、当てはまらない	4 当てはまらない	その他	肯定率
県	53.2	31.1	10.5	4.5	0.7	84.3
R3年同学年	53.6	30.4	10.3	4.9	0.7	84.1
R3年前学年	—	—	—	—	—	—

◎質問別一回答構成比 追加質問

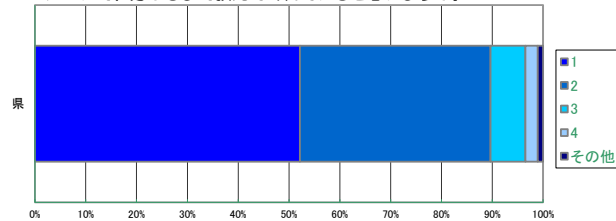
1) 家で学校からのしゅくだいで分からないことがあったとき、どのようにしていますか。(もっとも当てはまるものを1つえらぶ) 14



選択肢	1 先生に聞く	2 友だちに聞く	3 家の人などに聞く	4 自分で調べる	5 分からないことはそのままにしている	6 分からないことはない	その他
県	8.7	7.1	60.7	15.6	3.9	3.0	0.9
R3年同学年	質問内容が昨年と異なるため比較なし						
R3年前学年	質問内容が昨年と異なるため比較なし						

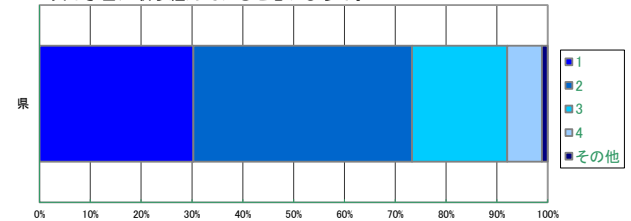
◎質問別一回答構成比 追加質問

1) 先生は、じゅぎょうやテストでまちがえたところや、りかいしていないところについて、分かるまで教えてくれていると思いますか。 1



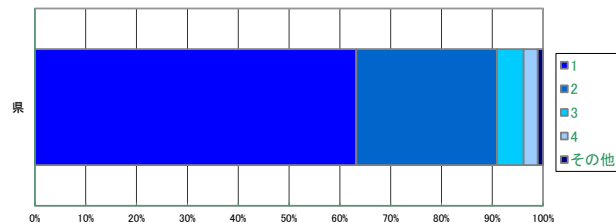
選択肢	1 当てはまる	2 どちらかといえば、当てはまる	3 どちらかといえば、当てはまらない	4 当てはまらない	その他	肯定率
県	52.2	37.5	6.9	2.4	1.1	89.7
R3年同学年	53.9	36.0	7.4	2.2	0.5	89.9
R3年前学年	52.5	35.3	7.7	4.0	0.5	87.8

5) 学習した内ようについて、分かった点やよく分からなかった点を見直して、次の学習に取り組んでいると思いますか。 5



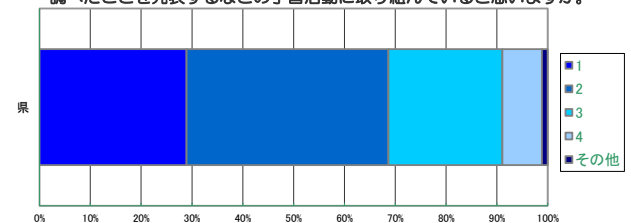
選択肢	1 当てはまる	2 どちらかといえば、当てはまる	3 どちらかといえば、当てはまらない	4 当てはまらない	その他	肯定率
県	30.3	43.1	18.7	6.8	1.1	73.4
R3年同学年	30.2	43.8	18.6	6.9	0.5	74.0
R3年前学年	35.9	40.3	16.0	7.1	0.6	76.2

2) 人の役に立つ人間になりたいと思いますか。 2



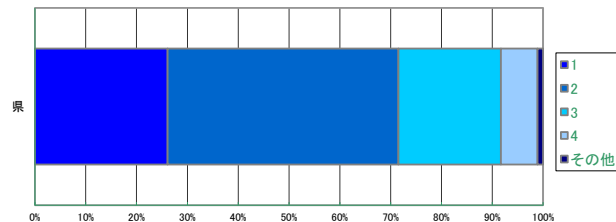
選択肢	1 当てはまる	2 どちらかといえば、当てはまる	3 どちらかといえば、当てはまらない	4 当てはまらない	その他	肯定率
県	63.2	27.7	5.3	2.8	1.1	90.9
R3年同学年	67.1	25.0	4.5	2.8	0.5	92.2
R3年前学年	68.5	22.1	5.3	3.7	0.5	90.6

6) 総合的な学習の時間では、自分でかだいを立ててじょうほうを集め整理して、調べたことを発表するなどの学習活動に取り組んでいると思いますか。 6



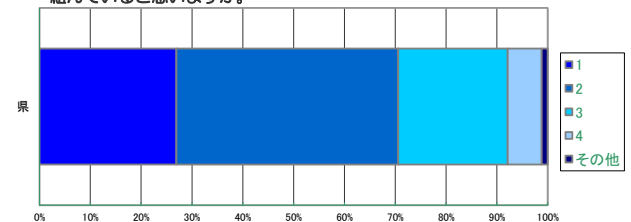
選択肢	1 当てはまる	2 どちらかといえば、当てはまる	3 どちらかといえば、当てはまらない	4 当てはまらない	その他	肯定率
県	28.9	39.7	22.4	7.8	1.1	68.6
R3年同学年	28.1	39.8	23.2	8.4	0.6	67.8
R3年前学年	32.8	37.2	19.8	9.6	0.6	70.0

3) 地いきや社会をよくするために何をすべきかを考えることがありますか。 3



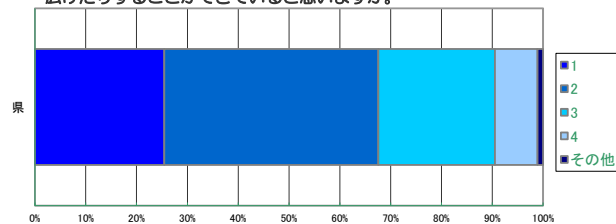
選択肢	1 当てはまる	2 どちらかといえば、当てはまる	3 どちらかといえば、当てはまらない	4 当てはまらない	その他	肯定率
県	26.1	45.4	20.2	7.2	1.1	71.5
R3年同学年	27.9	45.2	19.0	7.4	0.5	73.1
R3年前学年	29.5	41.9	19.4	8.7	0.5	71.4

7) じゅぎょうでは、かだいのかいつに向けて、自分で考え、自分から取り組んでいると思いますか。 7



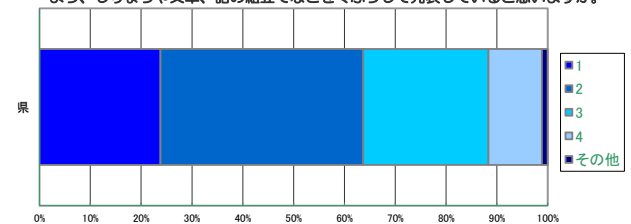
選択肢	1 当てはまる	2 どちらかといえば、当てはまる	3 どちらかといえば、当てはまらない	4 当てはまらない	その他	肯定率
県	26.9	43.6	21.6	6.7	1.2	70.5
R3年同学年	26.9	44.4	21.3	6.9	0.6	71.3
R3年前学年	32.7	40.8	18.3	7.5	0.6	73.5

4) 学級の友だちとの間で話し合う活動を通じて、自分の考えを深めたり、広げたりすることができていると思いますか。 4



選択肢	1 当てはまる	2 どちらかといえば、当てはまる	3 どちらかといえば、当てはまらない	4 当てはまらない	その他	肯定率
県	25.4	42.1	22.9	8.4	1.1	67.5
R3年同学年	25.3	41.7	23.4	9.1	0.6	67.0
R3年前学年	28.1	40.2	20.5	10.6	0.6	68.3

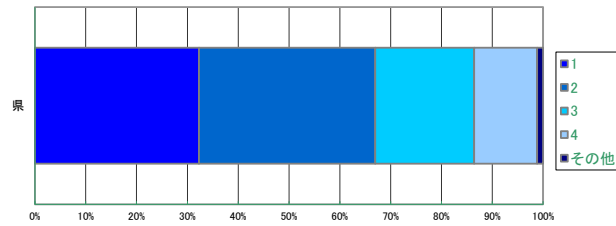
8) じゅぎょうで、自分の考えを発表するときは、自分の考えがうまくつたわるよう、しりょうや文章、話の組立てなどをくふうして発表していると思いますか。 8



選択肢	1 当てはまる	2 どちらかといえば、当てはまる	3 どちらかといえば、当てはまらない	4 当てはまらない	その他	肯定率
県	23.8	39.9	24.6	10.5	1.1	63.7
R3年同学年	23.4	39.7	25.7	10.6	0.6	63.1
R3年前学年	28.9	37.7	21.7	11.0	0.7	66.6

1) 国語の勉強はすぎですか。

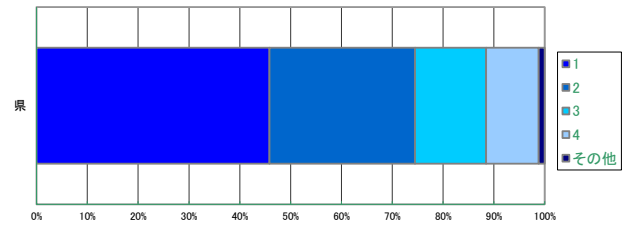
9



選択肢	1 当てはまる	2 どちらかといえば、当てはまる	3 どちらかといえば、当てはまらない	4 当てはまらない	その他	肯定率
県	32.3	34.7	19.5	12.4	1.2	67.0
R3年同学年	33.2	33.9	19.5	12.7	0.7	67.1
R3年前学年	38.6	30.9	16.1	13.7	0.7	69.6

5) 外国語活動（英語）の勉強はすぎですか。

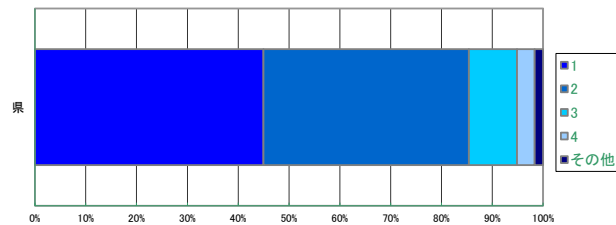
13



選択肢	1 当てはまる	2 どちらかといえば、当てはまる	3 どちらかといえば、当てはまらない	4 当てはまらない	その他	肯定率
県	45.9	28.6	14.0	10.3	1.2	74.5
R3年同学年	47.5	29.2	13.3	9.5	0.6	76.6
R3年前学年	57.8	23.5	10.0	8.2	0.6	81.3

2) 国語のじゅぎょうの内ようはよく分かりますか。

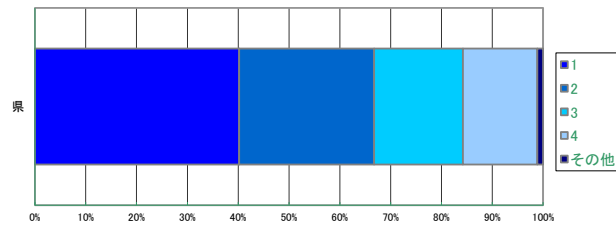
10



選択肢	1 当てはまる	2 どちらかといえば、当てはまる	3 どちらかといえば、当てはまらない	4 当てはまらない	その他	肯定率
県	45.0	40.5	9.5	3.5	1.6	85.5
R3年同学年	45.9	40.6	9.2	3.4	1.0	86.4
R3年前学年	46.8	35.9	11.0	5.0	1.3	82.7

3) 算数の勉強はすぎですか。

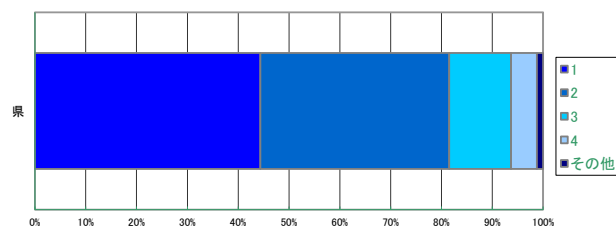
11



選択肢	1 当てはまる	2 どちらかといえば、当てはまる	3 どちらかといえば、当てはまらない	4 当てはまらない	その他	肯定率
県	40.2	26.5	17.5	14.6	1.1	66.7
R3年同学年	42.5	26.7	16.7	13.5	0.6	69.2
R3年前学年	53.2	23.1	12.4	10.7	0.6	76.3

4) 算数のじゅぎょうの内ようはよく分かりますか。

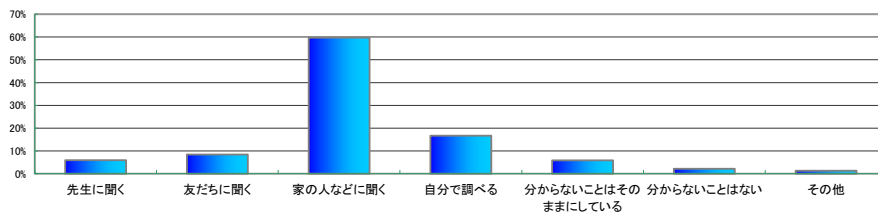
12



選択肢	1 当てはまる	2 どちらかといえば、当てはまる	3 どちらかといえば、当てはまらない	4 当てはまらない	その他	肯定率
県	44.4	37.2	12.2	5.1	1.2	81.6
R3年同学年	46.5	36.6	11.9	4.4	0.6	83.1
R3年前学年	53.6	30.4	10.3	4.9	0.7	84.1

◎質問別一回答構成比 追加質問

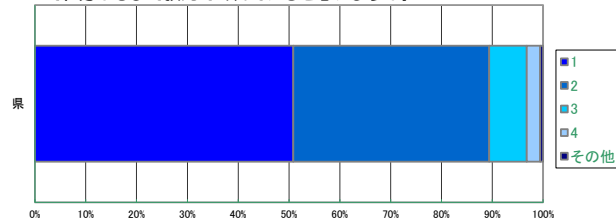
1) 家で学校からのしゅくだいで分からないことがあったとき、どのようにしていますか。(もっとも当てはまるものを1つえらぶ) 14



選択肢	1 先生に聞く	2 友だちに聞く	3 家の人などに聞く	4 自分で調べる	5 分からないことはそのままにしている	6 分からないことはない	その他
県	5.9	8.4	59.7	16.7	5.8	2.2	1.3
R3年同学年	質問内容が昨年と異なるため比較なし						
R3年前学年	質問内容が昨年と異なるため比較なし						

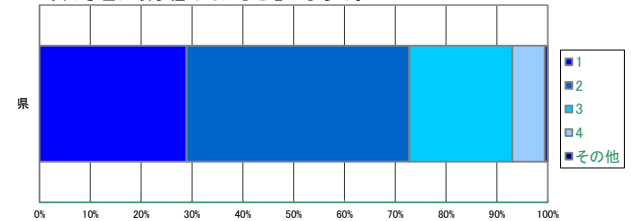
◎質問別一回答構成比 追加質問

1) 先生は、授業やテストで間違えたところや、理解していないところについて、分かるまで教えてくれていると思いますか。



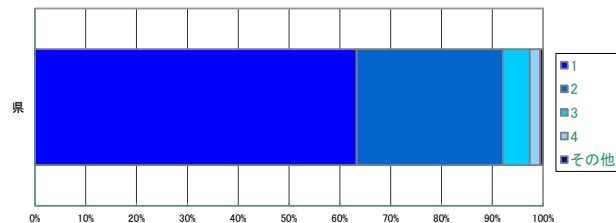
選択肢	1 当てはまる	2 どちらかといえば、当てはまる	3 どちらかといえば、当てはまらない	4 当てはまらない	その他	肯定率
県	50.8	38.6	7.4	2.7	0.6	89.4
R3年同学年	50.2	39.9	7.1	2.3	0.5	90.1
R3年前学年	53.9	36.0	7.4	2.2	0.5	89.9

5) 学習した内容について、分かった点やよく分からなかった点を見直して、次の学習に取り組んでいると思いますか。



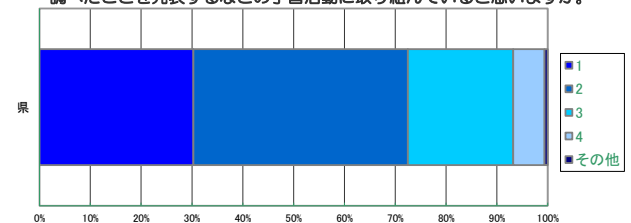
選択肢	1 当てはまる	2 どちらかといえば、当てはまる	3 どちらかといえば、当てはまらない	4 当てはまらない	その他	肯定率
県	28.9	43.9	20.3	6.4	0.6	72.8
R3年同学年	29.4	44.2	19.8	6.1	0.4	73.6
R3年前学年	30.2	43.8	18.6	6.9	0.5	74.0

2) 人の役に立つ人間になりたいと思いますか。



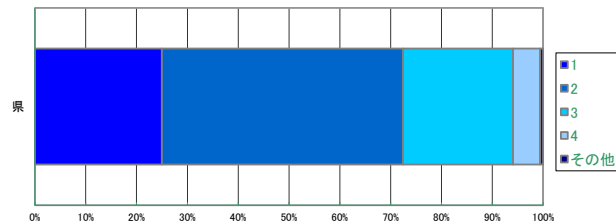
選択肢	1 当てはまる	2 どちらかといえば、当てはまる	3 どちらかといえば、当てはまらない	4 当てはまらない	その他	肯定率
県	63.3	28.8	5.3	2.0	0.6	92.1
R3年同学年	64.7	27.4	5.2	2.3	0.4	92.0
R3年前学年	67.1	25.0	4.5	2.8	0.5	92.2

6) 総合的な学習の時間では、自分で課題を立てて情報を集め整理して、調べたことを発表するなどの学習活動に取り組んでいると思いますか。



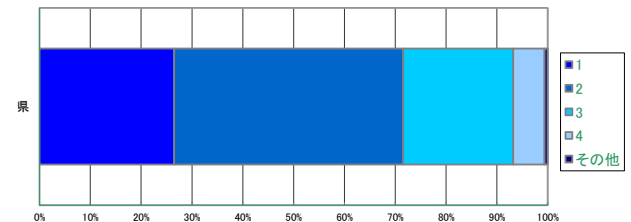
選択肢	1 当てはまる	2 どちらかといえば、当てはまる	3 どちらかといえば、当てはまらない	4 当てはまらない	その他	肯定率
県	30.3	42.2	20.7	6.2	0.6	72.5
R3年同学年	28.7	42.0	21.9	6.9	0.5	70.7
R3年前学年	28.1	39.8	23.2	8.4	0.6	67.8

3) 地域や社会をよくするために何をすべきかを考えることがありますか。



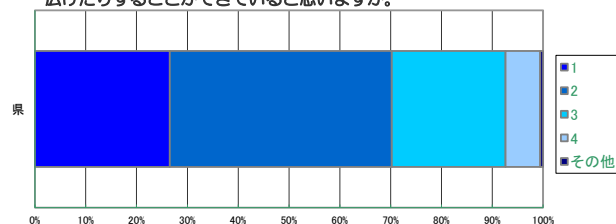
選択肢	1 当てはまる	2 どちらかといえば、当てはまる	3 どちらかといえば、当てはまらない	4 当てはまらない	その他	肯定率
県	25.0	47.5	21.6	5.4	0.6	72.5
R3年同学年	24.6	47.6	21.1	6.3	0.4	72.2
R3年前学年	27.9	45.2	19.0	7.4	0.5	73.1

7) 授業では、課題の解決に向けて、自分で考え、自分から取り組んでいると思いますか。



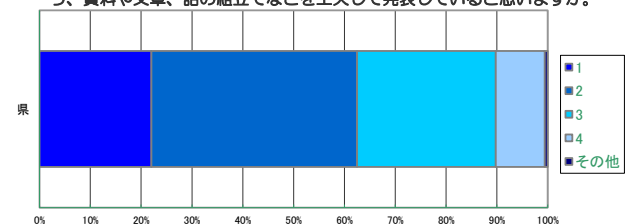
選択肢	1 当てはまる	2 どちらかといえば、当てはまる	3 どちらかといえば、当てはまらない	4 当てはまらない	その他	肯定率
県	26.5	45.1	21.6	6.2	0.6	71.6
R3年同学年	25.5	45.3	22.4	6.4	0.5	70.7
R3年前学年	26.9	44.4	21.3	6.9	0.6	71.3

4) 学級の友だちとの間で話し合う活動を通じて、自分の考えを深めたり、広げたりすることができていると思いますか。



選択肢	1 当てはまる	2 どちらかといえば、当てはまる	3 どちらかといえば、当てはまらない	4 当てはまらない	その他	肯定率
県	26.5	43.7	22.4	6.8	0.6	70.2
R3年同学年	25.3	43.2	23.8	7.3	0.5	68.4
R3年前学年	25.3	41.7	23.4	9.1	0.6	67.0

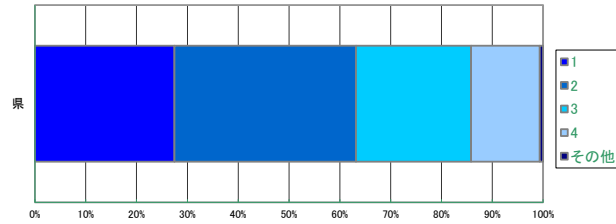
8) 授業で、自分の考えを発表する機会では、自分の考えがうまく伝わるよう、資料や文章、話の組立てなどを工夫して発表していると思いますか。



選択肢	1 当てはまる	2 どちらかといえば、当てはまる	3 どちらかといえば、当てはまらない	4 当てはまらない	その他	肯定率
県	22.0	40.4	27.3	9.6	0.6	62.4
R3年同学年	20.8	39.9	27.7	11.0	0.5	60.7
R3年前学年	23.4	39.7	25.7	10.6	0.6	63.1

1) 国語の勉強は好きですか。

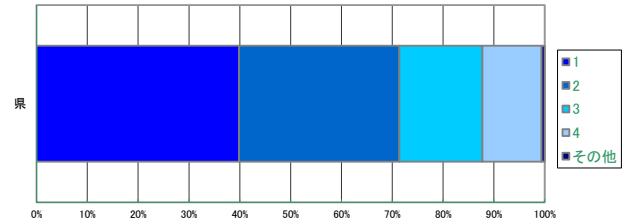
9



選択肢	1 当てはまる	2 どちらかといえば、当てはまる	3 どちらかといえば、当てはまらない	4 当てはまらない	その他	肯定率
県	27.4	35.8	22.6	13.6	0.6	63.2
R3年同学年	27.6	35.5	22.1	14.4	0.5	63.0
R3年前学年	33.2	33.9	19.5	12.7	0.7	67.1

5) 外国語（英語）の勉強は好きですか。

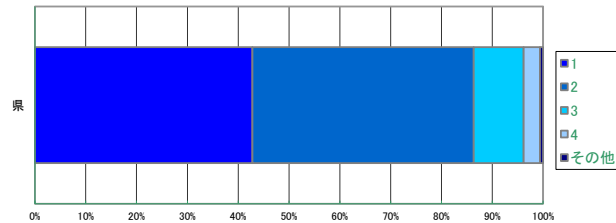
13



選択肢	1 当てはまる	2 どちらかといえば、当てはまる	3 どちらかといえば、当てはまらない	4 当てはまらない	その他	肯定率
県	39.9	31.5	16.3	11.7	0.6	71.4
R3年同学年	41.0	29.8	16.9	11.9	0.5	70.8
R3年前学年	47.5	29.2	13.3	9.5	0.6	76.6

2) 国語の授業の内容はよくわかりますか。

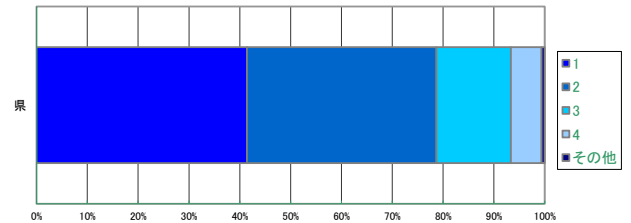
10



選択肢	1 当てはまる	2 どちらかといえば、当てはまる	3 どちらかといえば、当てはまらない	4 当てはまらない	その他	肯定率
県	42.8	43.6	9.9	3.2	0.6	86.4
R3年同学年	41.2	44.8	10.2	3.2	0.6	86.0
R3年前学年	45.9	40.6	9.2	3.4	1.0	86.4

6) 外国語（英語）の授業の内容はよくわかりますか。

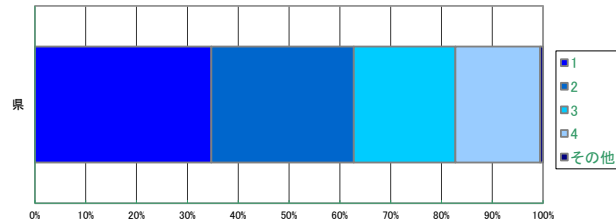
14



選択肢	1 当てはまる	2 どちらかといえば、当てはまる	3 どちらかといえば、当てはまらない	4 当てはまらない	その他	肯定率
県	41.4	37.3	14.7	6.0	0.6	78.7
R3年同学年	41.4	36.9	15.2	6.0	0.5	78.3
R3年前学年	—	—	—	—	—	—

3) 算数の勉強は好きですか。

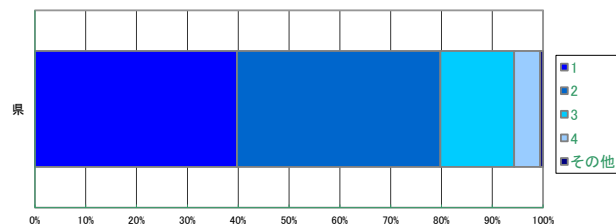
11



選択肢	1 当てはまる	2 どちらかといえば、当てはまる	3 どちらかといえば、当てはまらない	4 当てはまらない	その他	肯定率
県	34.7	28.0	20.0	16.7	0.6	62.7
R3年同学年	36.0	28.6	19.0	16.0	0.5	64.6
R3年前学年	42.5	26.7	16.7	13.5	0.6	69.2

4) 算数の授業の内容はよくわかりますか。

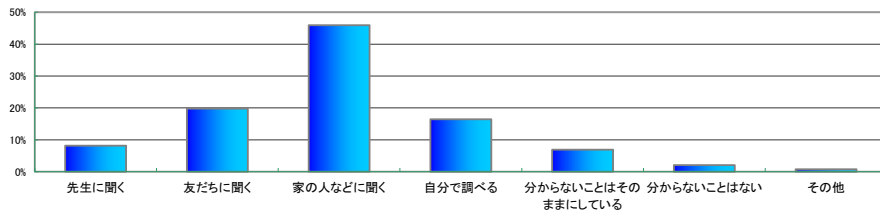
12



選択肢	1 当てはまる	2 どちらかといえば、当てはまる	3 どちらかといえば、当てはまらない	4 当てはまらない	その他	肯定率
県	39.8	40.0	14.5	5.1	0.6	79.8
R3年同学年	39.9	40.3	14.3	4.9	0.5	80.3
R3年前学年	46.5	36.6	11.9	4.4	0.6	83.1

◎質問別一回答構成比 追加質問

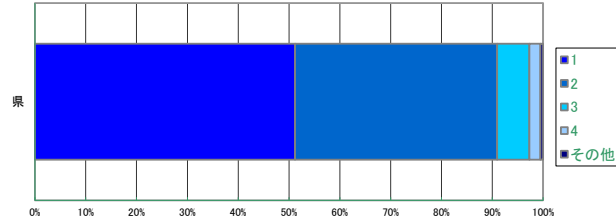
1) 家で学校からの課題で分からないことがあったとき、どのようにしていますか。(最も当てはまるものを1つ選ぶ) 16



選択肢	1 先生に聞く	2 友だちに聞く	3 家の人などに聞く	4 自分で調べる	5 分からないことはそのままにしている	6 分からないことはない	その他
県	8.2	19.8	45.9	16.4	6.9	2.1	0.8
R3年同学年	質問内容が昨年と異なるため比較なし						
R3年前学年	質問内容が昨年と異なるため比較なし						

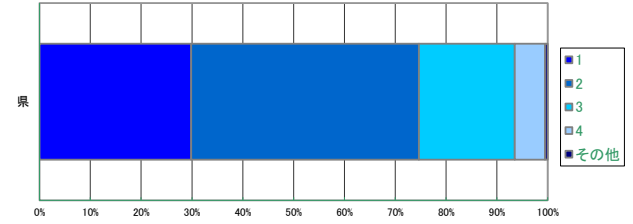
◎質問別一回答構成比 追加質問

1) 先生は、授業やテストで間違えたところや、理解していないところについて、分かるまで教えてくれていると思いますか。 1



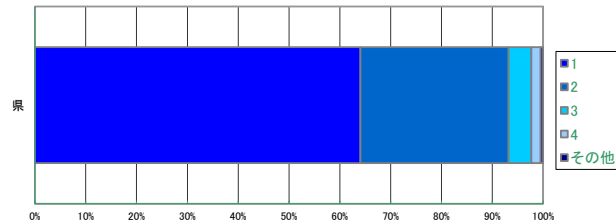
選択肢	1 当てはまる	2 どちらかといえば、当てはまる	3 どちらかといえば、当てはまらない	4 当てはまらない	その他	肯定率
県	51.2	39.8	6.3	2.2	0.5	91.0
R3年同学年	51.0	40.1	6.5	2.0	0.4	91.1
R3年前学年	50.2	39.9	7.1	2.3	0.5	90.1

5) 学習した内容について、分かった点やよく分からなかった点を見直して、次の学習に取り組んでいると思いますか。 5



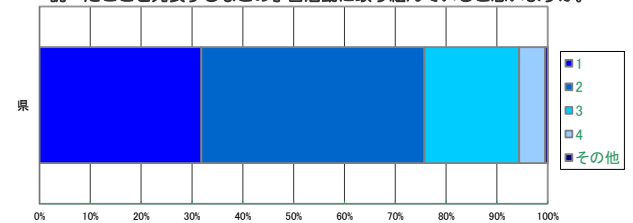
選択肢	1 当てはまる	2 どちらかといえば、当てはまる	3 どちらかといえば、当てはまらない	4 当てはまらない	その他	肯定率
県	29.8	44.8	18.8	6.0	0.5	74.6
R3年同学年	30.0	46.2	18.5	4.9	0.4	76.2
R3年前学年	29.4	44.2	19.8	6.1	0.4	73.6

2) 人の役に立つ人間になりたいと思いますか。 2



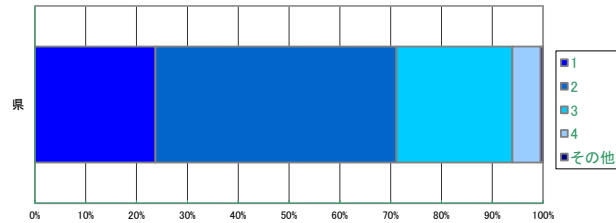
選択肢	1 当てはまる	2 どちらかといえば、当てはまる	3 どちらかといえば、当てはまらない	4 当てはまらない	その他	肯定率
県	64.1	29.1	4.5	1.9	0.5	93.2
R3年同学年	67.3	26.7	4.1	1.4	0.5	94.0
R3年前学年	64.7	27.4	5.2	2.3	0.4	92.0

6) 総合的な学習の時間では、自分で課題を立てて情報を集め整理して、調べたことを発表するなどの学習活動に取り組んでいると思いますか。 6



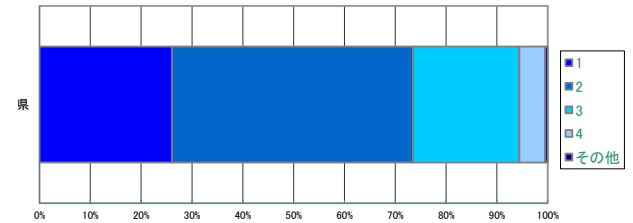
選択肢	1 当てはまる	2 どちらかといえば、当てはまる	3 どちらかといえば、当てはまらない	4 当てはまらない	その他	肯定率
県	31.9	43.9	18.6	5.1	0.5	75.8
R3年同学年	32.4	43.8	19.0	4.3	0.4	76.2
R3年前学年	28.7	42.0	21.9	6.9	0.5	70.7

3) 地域や社会をよくするために何をすべきかを考えることがありますか。 3



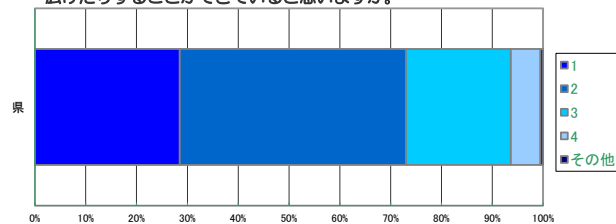
選択肢	1 当てはまる	2 どちらかといえば、当てはまる	3 どちらかといえば、当てはまらない	4 当てはまらない	その他	肯定率
県	23.7	47.4	22.8	5.6	0.5	71.1
R3年同学年	24.4	48.2	22.4	4.6	0.4	72.6
R3年前学年	24.6	47.6	21.1	6.3	0.4	72.2

7) 授業では、課題の解決に向けて、自分で考え、自分から取り組んでいると思いますか。 7



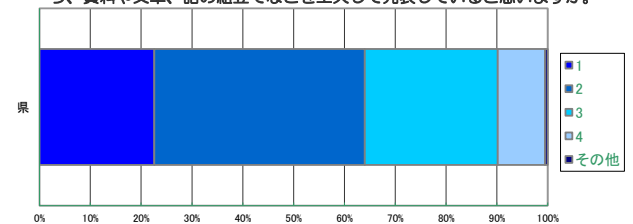
選択肢	1 当てはまる	2 どちらかといえば、当てはまる	3 どちらかといえば、当てはまらない	4 当てはまらない	その他	肯定率
県	26.1	47.5	20.9	5.0	0.5	73.6
R3年同学年	25.1	49.1	20.9	4.4	0.5	74.2
R3年前学年	25.5	45.3	22.4	6.4	0.5	70.7

4) 学級の友だちとの間で話し合う活動を通じて、自分の考えを深めたり、広げたりすることができていると思いますか。 4



選択肢	1 当てはまる	2 どちらかといえば、当てはまる	3 どちらかといえば、当てはまらない	4 当てはまらない	その他	肯定率
県	28.5	44.5	20.7	5.8	0.5	73.0
R3年同学年	27.7	44.9	21.6	5.4	0.4	72.6
R3年前学年	25.3	43.2	23.8	7.3	0.5	68.4

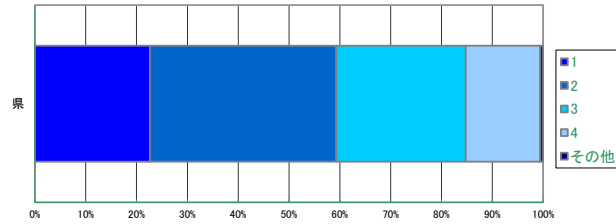
8) 授業で、自分の考えを発表する機会では、自分の考えがうまく伝わるよう、資料や文章、話の組立てなどを工夫して発表していると思いますか。 8



選択肢	1 当てはまる	2 どちらかといえば、当てはまる	3 どちらかといえば、当てはまらない	4 当てはまらない	その他	肯定率
県	22.6	41.4	26.2	9.3	0.5	64.0
R3年同学年	20.8	43.4	26.5	8.8	0.5	64.2
R3年前学年	20.8	39.9	27.7	11.0	0.5	60.7

1) 国語の勉強は好きですか。

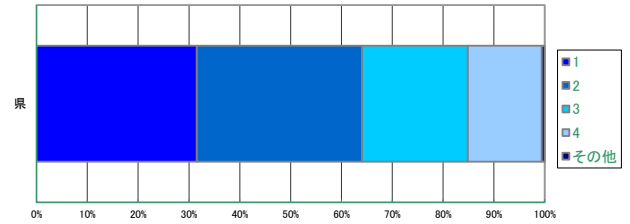
9



選択肢	1 当てはまる	2 どちらかといえば、当てはまる	3 どちらかといえば、当てはまらない	4 当てはまらない	その他	肯定率
県	22.6	36.7	25.5	14.7	0.6	59.3
R3年同学年	21.7	37.6	26.8	13.5	0.5	59.3
R3年前学年	27.6	35.5	22.1	14.4	0.5	63.0

5) 外国語（英語）の勉強は好きですか。

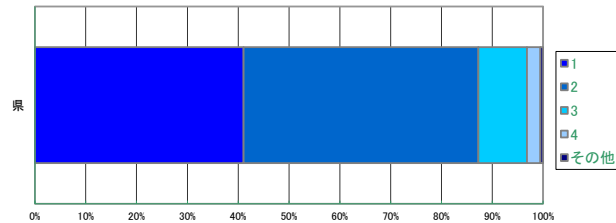
13



選択肢	1 当てはまる	2 どちらかといえば、当てはまる	3 どちらかといえば、当てはまらない	4 当てはまらない	その他	肯定率
県	31.5	32.5	20.8	14.6	0.6	64.0
R3年同学年	32.1	32.9	21.6	12.9	0.4	65.1
R3年前学年	41.0	29.8	16.9	11.9	0.5	70.8

2) 国語の授業の内容はよくわかりますか。

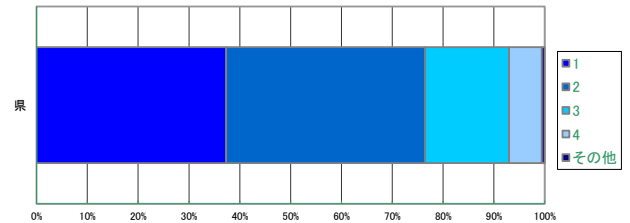
10



選択肢	1 当てはまる	2 どちらかといえば、当てはまる	3 どちらかといえば、当てはまらない	4 当てはまらない	その他	肯定率
県	41.0	46.2	9.6	2.6	0.5	87.2
R3年同学年	40.1	47.9	9.2	2.3	0.5	88.0
R3年前学年	41.2	44.8	10.2	3.2	0.6	86.0

6) 外国語（英語）の授業の内容はよくわかりますか。

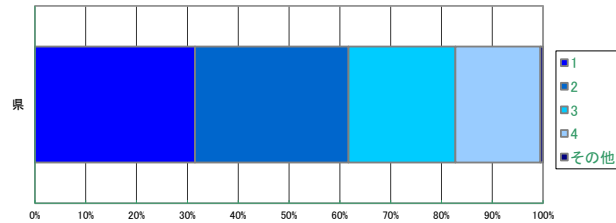
14



選択肢	1 当てはまる	2 どちらかといえば、当てはまる	3 どちらかといえば、当てはまらない	4 当てはまらない	その他	肯定率
県	37.3	39.2	16.5	6.4	0.6	76.5
R3年同学年	38.6	40.2	15.0	5.8	0.4	78.8
R3年前学年	41.4	36.9	15.2	6.0	0.5	78.3

3) 算数の勉強は好きですか。

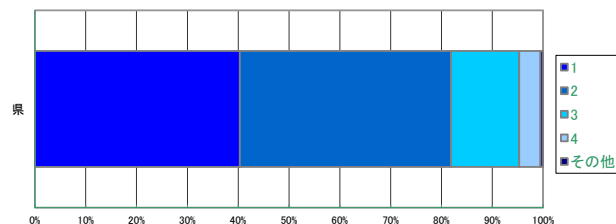
11



選択肢	1 当てはまる	2 どちらかといえば、当てはまる	3 どちらかといえば、当てはまらない	4 当てはまらない	その他	肯定率
県	31.5	30.2	21.1	16.7	0.5	61.7
R3年同学年	32.9	31.1	21.3	14.2	0.4	64.0
R3年前学年	36.0	28.6	19.0	16.0	0.5	64.6

4) 算数の授業の内容はよくわかりますか。

12

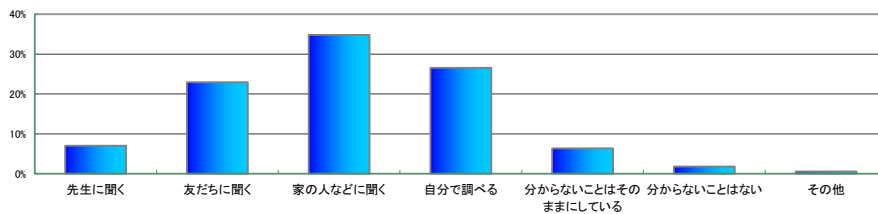


選択肢	1 当てはまる	2 どちらかといえば、当てはまる	3 どちらかといえば、当てはまらない	4 当てはまらない	その他	肯定率
県	40.3	41.5	13.4	4.2	0.5	81.8
R3年同学年	41.2	42.8	12.1	3.5	0.4	84.0
R3年前学年	39.9	40.3	14.3	4.9	0.5	80.3

◎質問別一回答構成比 追加質問

1) 家で学校からの課題で分からないことがあったとき、どのようにしていますか。(最も当てはまるものを1つ選ぶ)

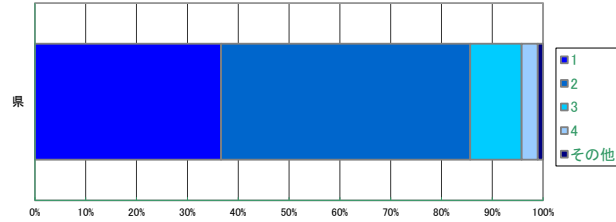
16



選択肢	1 先生に聞く	2 友だちに聞く	3 家の人などに聞く	4 自分で調べる	5 分からないことはそのままにしている	6 分からないことはない	その他
県	7.0	22.9	34.8	26.6	6.4	1.8	0.6
R3年同学年	質問内容が昨年と異なるため比較なし						
R3年前学年	質問内容が昨年と異なるため比較なし						

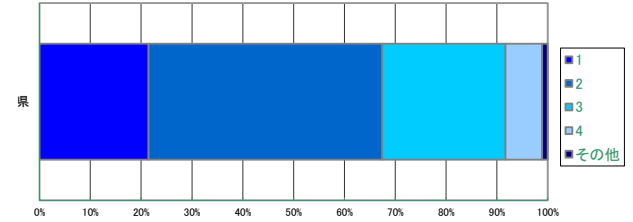
◎質問別一回答構成比 追加質問

1) 先生は、授業やテストで間違えたところや、理解していないところについて、分かるまで教えてくれていると思いますか。 1



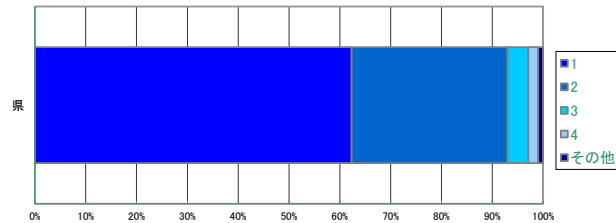
選択肢	1 当てはまる	2 どちらかといえば、当てはまる	3 どちらかといえば、当てはまらない	4 当てはまらない	その他	肯定率
県	36.6	49.0	10.1	3.2	1.0	85.6
R3年同学年	35.9	48.6	11.6	3.2	0.7	84.5
R3年前学年	51.0	40.1	6.5	2.0	0.4	91.1

5) 学習した内容について、分かった点やよく分からなかった点を見直して、次の学習に取り組んでいると思いますか。 5



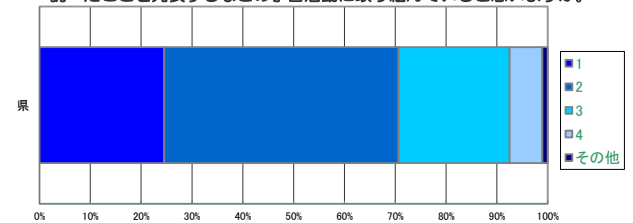
選択肢	1 当てはまる	2 どちらかといえば、当てはまる	3 どちらかといえば、当てはまらない	4 当てはまらない	その他	肯定率
県	21.5	46.0	24.3	7.2	1.1	67.5
R3年同学年	21.5	46.6	24.0	7.2	0.7	68.2
R3年前学年	30.0	46.2	18.5	4.9	0.4	76.2

2) 人の役に立つ人間になりたいと思いますか。 2



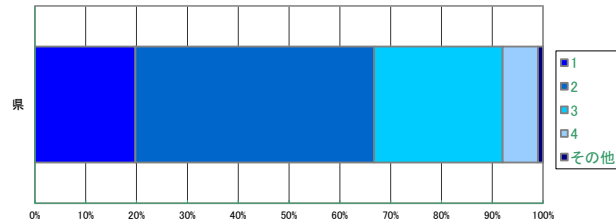
選択肢	1 当てはまる	2 どちらかといえば、当てはまる	3 どちらかといえば、当てはまらない	4 当てはまらない	その他	肯定率
県	62.3	30.7	4.1	1.9	1.0	93.0
R3年同学年	62.7	30.3	4.2	2.1	0.7	93.0
R3年前学年	67.3	26.7	4.1	1.4	0.5	94.0

6) 総合的な学習の時間では、自分で課題を立てて情報を集め整理して、調べたことを発表するなどの学習活動に取り組んでいると思いますか。 6



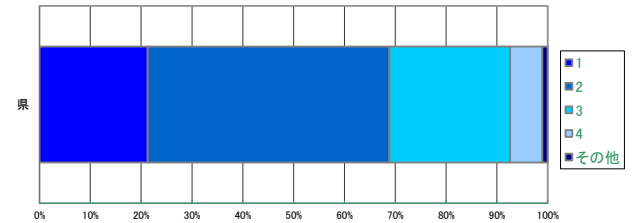
選択肢	1 当てはまる	2 どちらかといえば、当てはまる	3 どちらかといえば、当てはまらない	4 当てはまらない	その他	肯定率
県	24.6	46.1	21.8	6.5	1.0	70.7
R3年同学年	23.8	47.0	22.2	6.3	0.8	70.8
R3年前学年	32.4	43.8	19.0	4.3	0.4	76.2

3) 地域や社会をよくするために何をすべきかを考えることがありますか。 3



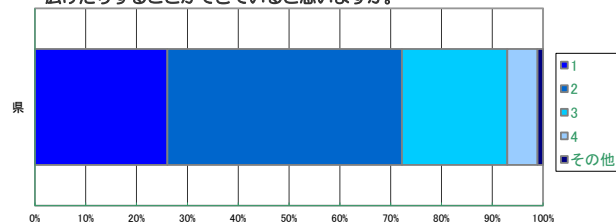
選択肢	1 当てはまる	2 どちらかといえば、当てはまる	3 どちらかといえば、当てはまらない	4 当てはまらない	その他	肯定率
県	19.8	47.0	25.3	7.0	1.0	66.8
R3年同学年	18.9	47.5	26.2	6.7	0.7	66.4
R3年前学年	24.4	48.2	22.4	4.6	0.4	72.6

7) 授業では、課題の解決に向けて、自分で考え、自分から取り組んでいると思いますか。 7



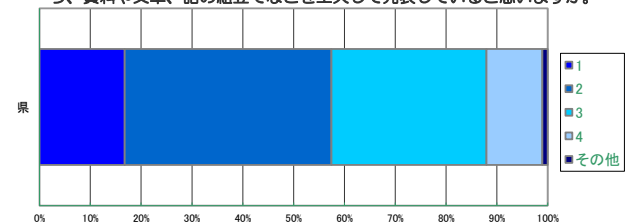
選択肢	1 当てはまる	2 どちらかといえば、当てはまる	3 どちらかといえば、当てはまらない	4 当てはまらない	その他	肯定率
県	21.3	47.5	23.8	6.3	1.1	68.8
R3年同学年	20.8	48.8	23.4	6.2	0.8	69.6
R3年前学年	25.1	49.1	20.9	4.4	0.5	74.2

4) 学級の友だちとの間で話し合う活動を通じて、自分の考えを深めたり、広げたりすることができていると思いますか。 4



選択肢	1 当てはまる	2 どちらかといえば、当てはまる	3 どちらかといえば、当てはまらない	4 当てはまらない	その他	肯定率
県	26.1	46.2	20.7	6.0	1.1	72.3
R3年同学年	24.5	47.6	20.8	6.3	0.7	72.1
R3年前学年	27.7	44.9	21.6	5.4	0.4	72.6

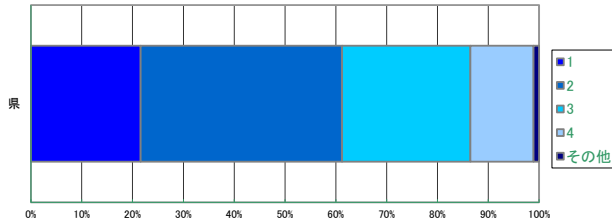
8) 授業で、自分の考えを発表する機会では、自分の考えがうまく伝わるよう、資料や文章、話の組立てなどを工夫して発表していると思いますか。 8



選択肢	1 当てはまる	2 どちらかといえば、当てはまる	3 どちらかといえば、当てはまらない	4 当てはまらない	その他	肯定率
県	16.8	40.7	30.5	11.0	1.1	57.5
R3年同学年	15.2	40.2	31.9	12.0	0.8	55.4
R3年前学年	20.8	43.4	26.5	8.8	0.5	64.2

1) 国語の勉強は好きですか。

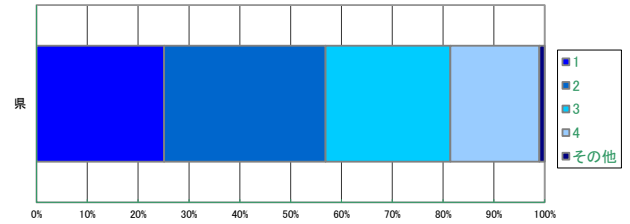
9



選択肢	1 当てはまる	2 どちらかといえば、当てはまる	3 どちらかといえば、当てはまらない	4 当てはまらない	その他	肯定率
県	21.6	39.7	25.2	12.4	1.1	61.3
R3年同学年	21.7	39.1	26.7	11.8	0.7	60.9
R3年前学年	21.7	37.6	26.8	13.5	0.5	59.3

5) 英語の勉強は好きですか。

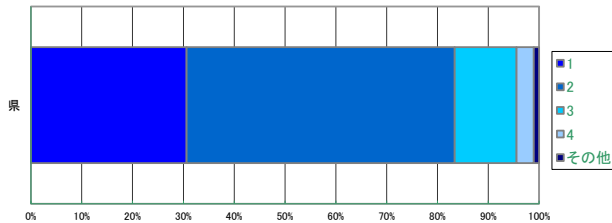
13



選択肢	1 当てはまる	2 どちらかといえば、当てはまる	3 どちらかといえば、当てはまらない	4 当てはまらない	その他	肯定率
県	25.1	31.8	24.6	17.5	1.0	56.9
R3年同学年	28.1	31.8	24.0	15.4	0.7	59.9
R3年前学年	32.1	32.9	21.6	12.9	0.4	65.1

2) 国語の授業の内容はよくわかりますか。

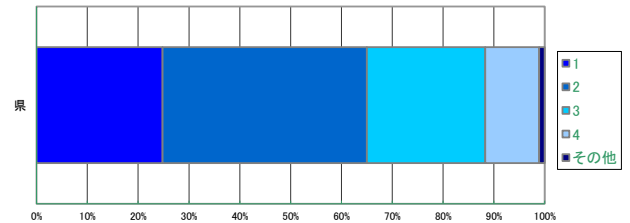
10



選択肢	1 当てはまる	2 どちらかといえば、当てはまる	3 どちらかといえば、当てはまらない	4 当てはまらない	その他	肯定率
県	30.6	52.8	12.2	3.4	1.1	83.4
R3年同学年	29.0	52.8	13.7	3.8	0.8	81.8
R3年前学年	40.1	47.9	9.2	2.3	0.5	88.0

6) 英語の授業の内容はよくわかりますか。

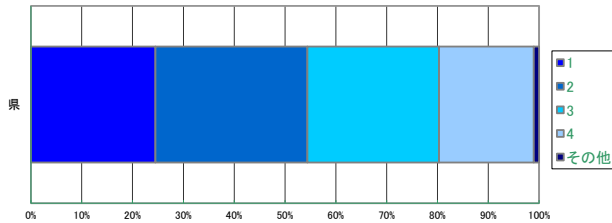
14



選択肢	1 当てはまる	2 どちらかといえば、当てはまる	3 どちらかといえば、当てはまらない	4 当てはまらない	その他	肯定率
県	24.8	40.2	23.3	10.6	1.1	65.0
R3年同学年	24.9	40.4	23.9	10.1	0.8	65.3
R3年前学年	38.6	40.2	15.0	5.8	0.4	78.8

3) 数学の勉強は好きですか。

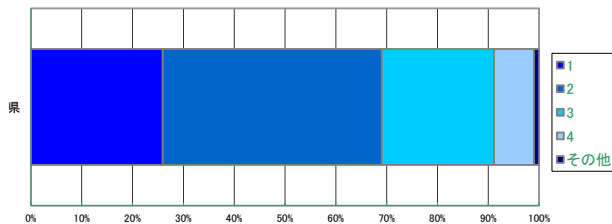
11



選択肢	1 当てはまる	2 どちらかといえば、当てはまる	3 どちらかといえば、当てはまらない	4 当てはまらない	その他	肯定率
県	24.5	29.9	25.9	18.7	1.0	54.4
R3年同学年	26.3	32.0	24.1	16.9	0.7	58.3
R3年前学年	32.9	31.1	21.3	14.2	0.4	64.0

4) 数学の授業の内容はよくわかりますか。

12

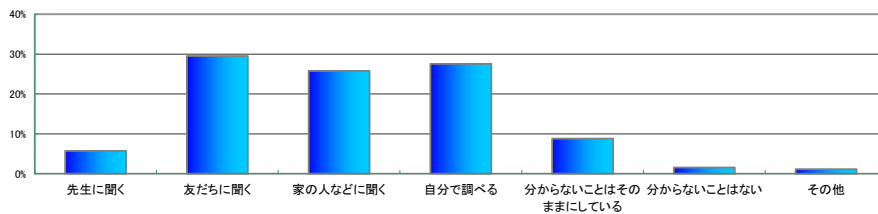


選択肢	1 当てはまる	2 どちらかといえば、当てはまる	3 どちらかといえば、当てはまらない	4 当てはまらない	その他	肯定率
県	25.9	43.1	22.1	7.9	1.0	69.0
R3年同学年	27.7	42.6	20.7	8.2	0.8	70.4
R3年前学年	41.2	42.8	12.1	3.5	0.4	84.0

◎質問別一回答構成比 追加質問

1) 家で学校からの課題で分からないことがあったとき、どのようにしていますか。(最も当てはまるものを1つ選ぶ)

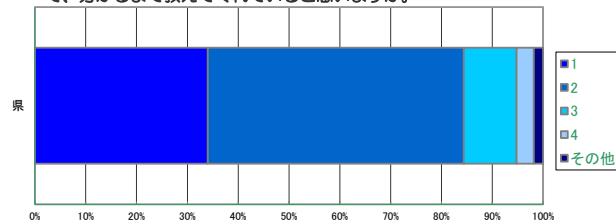
16



選択肢	1 先生に聞く	2 友だちに聞く	3 家の人などに聞く	4 自分で調べる	5 分からないことはそのままにしている	6 分からないことはない	その他
県	5.7	29.5	25.8	27.5	8.8	1.5	1.1
R3年同学年	質問内容が昨年と異なるため比較なし						
R3年前学年	質問内容が昨年と異なるため比較なし						

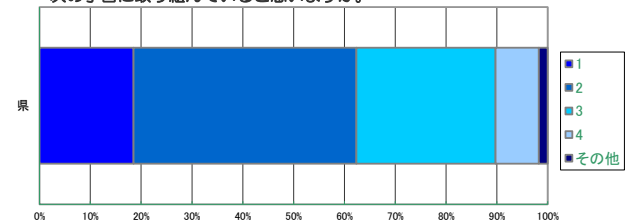
◎質問別一回答構成比 追加質問

1) 先生は、授業やテストで間違えたところや、理解していないところについて、分かるまで教えてくれていると思いますか。



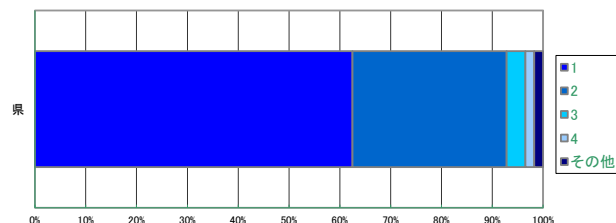
選択肢	1 当てはまる	2 どちらかといえば、当てはまる	3 どちらかといえば、当てはまらない	4 当てはまらない	その他	肯定率
県	34.0	50.4	10.4	3.4	1.8	84.4
R3年同学年	34.1	50.1	11.4	3.4	1.0	84.2
R3年前学年	35.9	48.6	11.6	3.2	0.7	84.5

5) 学習した内容について、分かった点やよく分からなかった点を見直して、次の学習に取り組んでいると思いますか。



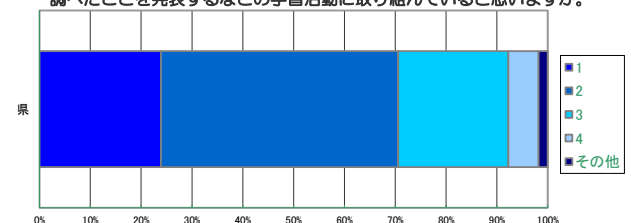
選択肢	1 当てはまる	2 どちらかといえば、当てはまる	3 どちらかといえば、当てはまらない	4 当てはまらない	その他	肯定率
県	18.5	43.9	27.4	8.5	1.7	62.4
R3年同学年	18.1	45.9	27.1	8.0	0.9	64.0
R3年前学年	21.5	46.6	24.0	7.2	0.7	68.2

2) 人の役に立つ人間になりたいと思いますか。



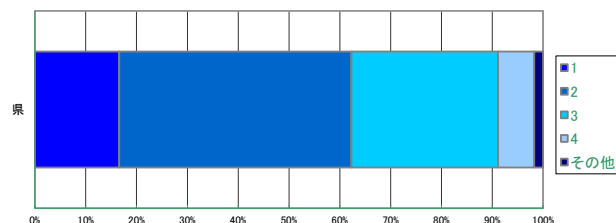
選択肢	1 当てはまる	2 どちらかといえば、当てはまる	3 どちらかといえば、当てはまらない	4 当てはまらない	その他	肯定率
県	62.5	30.4	3.7	1.7	1.7	92.9
R3年同学年	65.3	29.0	3.1	1.6	0.9	94.3
R3年前学年	62.7	30.3	4.2	2.1	0.7	93.0

6) 総合的な学習の時間では、自分で課題を立てて情報を集め整理して、調べたことを発表するなどの学習活動に取り組んでいると思いますか。



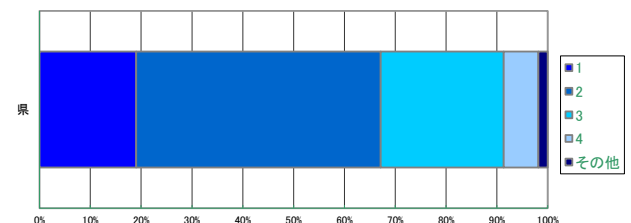
選択肢	1 当てはまる	2 どちらかといえば、当てはまる	3 どちらかといえば、当てはまらない	4 当てはまらない	その他	肯定率
県	23.9	46.7	21.7	6.0	1.8	70.6
R3年同学年	23.4	46.1	23.4	6.2	1.0	69.5
R3年前学年	23.8	47.0	22.2	6.3	0.8	70.8

3) 地域や社会をよくするために何をすべきかを考えることがありますか。



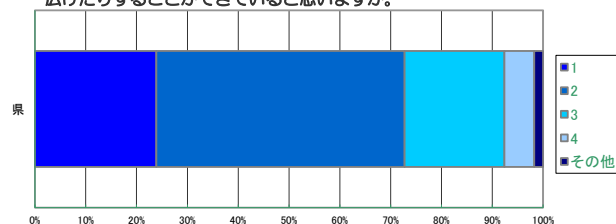
選択肢	1 当てはまる	2 どちらかといえば、当てはまる	3 どちらかといえば、当てはまらない	4 当てはまらない	その他	肯定率
県	16.6	45.7	28.9	7.1	1.7	62.3
R3年同学年	16.4	47.2	28.7	6.7	0.9	63.7
R3年前学年	18.9	47.5	26.2	6.7	0.7	66.4

7) 授業では、課題の解決に向けて、自分で考え、自分から取り組んでいると思いますか。



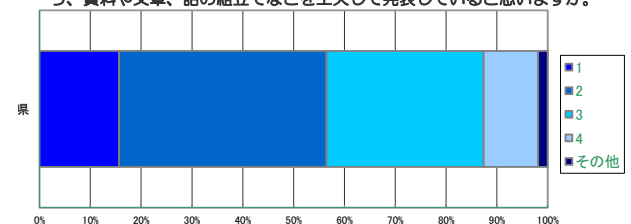
選択肢	1 当てはまる	2 どちらかといえば、当てはまる	3 どちらかといえば、当てはまらない	4 当てはまらない	その他	肯定率
県	19.0	48.1	24.2	6.9	1.8	67.1
R3年同学年	20.1	48.1	24.5	6.3	1.0	68.2
R3年前学年	20.8	48.8	23.4	6.2	0.8	69.6

4) 学級の友だちとの間で話し合う活動を通じて、自分の考えを深めたり、広げたりすることができていると思いますか。



選択肢	1 当てはまる	2 どちらかといえば、当てはまる	3 どちらかといえば、当てはまらない	4 当てはまらない	その他	肯定率
県	23.9	48.8	19.7	5.8	1.8	72.7
R3年同学年	24.3	48.1	20.9	5.7	1.0	72.5
R3年前学年	24.5	47.6	20.8	6.3	0.7	72.1

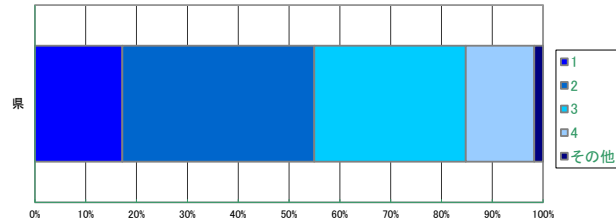
8) 授業で、自分の考えを発表する機会では、自分の考えがうまく伝わるよう、資料や文章、話の組立てなどを工夫して発表していると思いますか。



選択肢	1 当てはまる	2 どちらかといえば、当てはまる	3 どちらかといえば、当てはまらない	4 当てはまらない	その他	肯定率
県	15.7	40.8	30.9	10.8	1.9	56.5
R3年同学年	15.2	39.9	32.5	11.4	1.0	55.1
R3年前学年	15.2	40.2	31.9	12.0	0.8	55.4

1) 国語の勉強は好きですか。

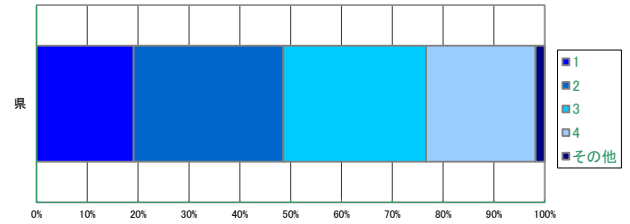
9



選択肢	1 当てはまる	2 どちらかといえば、当てはまる	3 どちらかといえば、当てはまらない	4 当てはまらない	その他	肯定率
県	17.2	37.8	29.8	13.5	1.7	55.0
R3年同学年	17.6	39.0	29.1	13.4	0.9	56.6
R3年前学年	21.7	39.1	26.7	11.8	0.7	60.9

5) 英語の勉強は好きですか。

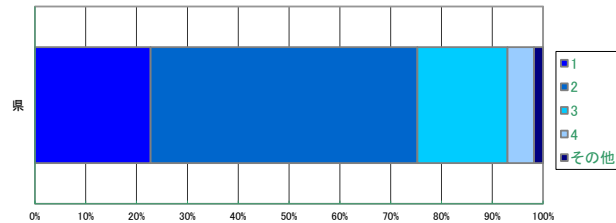
13



選択肢	1 当てはまる	2 どちらかといえば、当てはまる	3 どちらかといえば、当てはまらない	4 当てはまらない	その他	肯定率
県	19.1	29.5	28.1	21.6	1.8	48.6
R3年同学年	19.5	30.6	28.1	20.9	0.9	50.0
R3年前学年	28.1	31.8	24.0	15.4	0.7	59.9

2) 国語の授業の内容はよくわかりますか。

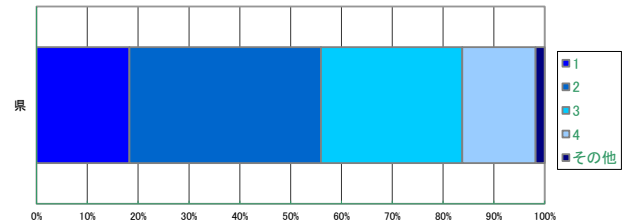
10



選択肢	1 当てはまる	2 どちらかといえば、当てはまる	3 どちらかといえば、当てはまらない	4 当てはまらない	その他	肯定率
県	22.8	52.5	17.7	5.2	1.8	75.3
R3年同学年	22.9	54.5	17.3	4.3	1.0	77.4
R3年前学年	29.0	52.8	13.7	3.8	0.8	81.8

6) 英語の授業の内容はよくわかりますか。

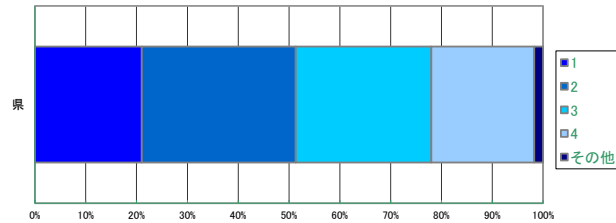
14



選択肢	1 当てはまる	2 どちらかといえば、当てはまる	3 どちらかといえば、当てはまらない	4 当てはまらない	その他	肯定率
県	18.3	37.7	27.8	14.4	1.8	56.0
R3年同学年	17.3	38.6	28.6	14.5	1.0	56.0
R3年前学年	24.9	40.4	23.9	10.1	0.8	65.3

3) 数学の勉強は好きですか。

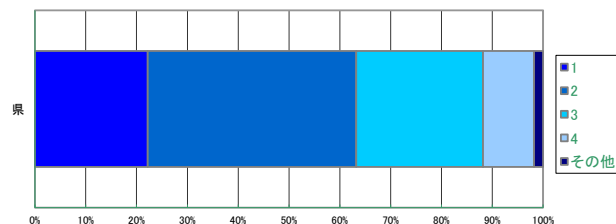
11



選択肢	1 当てはまる	2 どちらかといえば、当てはまる	3 どちらかといえば、当てはまらない	4 当てはまらない	その他	肯定率
県	21.0	30.3	26.7	20.2	1.7	51.3
R3年同学年	22.9	31.0	26.9	18.2	0.9	53.9
R3年前学年	26.3	32.0	24.1	16.9	0.7	58.3

4) 数学の授業の内容はよくわかりますか。

12

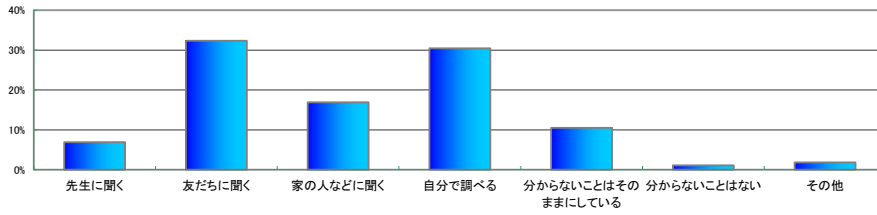


選択肢	1 当てはまる	2 どちらかといえば、当てはまる	3 どちらかといえば、当てはまらない	4 当てはまらない	その他	肯定率
県	22.2	41.0	24.9	10.1	1.8	63.2
R3年同学年	24.3	42.4	23.3	9.0	1.0	66.7
R3年前学年	27.7	42.6	20.7	8.2	0.8	70.4

◎質問別一回答構成比 追加質問

1) 家で学校からの課題で分からないことがあったとき、どのようにしていますか。(最も当てはまるものを1つ選ぶ)

16



選択肢	1 先生に聞く	2 友だちに聞く	3 家の人などに聞く	4 自分で調べる	5 分からないことはそのままにしている	6 分からないことはない	その他
県	6.9	32.3	16.9	30.5	10.5	1.1	1.8
R3年同学年	質問内容が昨年と異なるため比較なし						
R3年前学年	質問内容が昨年と異なるため比較なし						

令和4年度(2022年度)熊本県学力・学習状況調査 学校教師質問紙調査結果

番号	調査項目	選択	小学校				中学校			
			県全体				県全体			
			前年度	割合	肯定(%)	平均	前年度	割合	肯定(%)	平均
1	授業等で関わる児童生徒は、熱意をもって勉強していると思いますか。	4	24.0%	25.3%	95.0%	3.20	15.0%	15.3%	90.8%	3.06
		3	70.9%	69.8%			77.4%	75.4%		
		2	4.8%	4.8%			7.5%	9.2%		
		1	0.3%	0.1%			0.1%	0.0%		
2	授業等で関わる児童生徒は、授業では、課題の解決に向けて、自分で考え、自分から取り組むことができていると思いますか。	4	13.0%	13.5%	88.9%	3.02	10.2%	10.4%	84.4%	2.95
		3	75.4%	75.5%			76.3%	74.0%		
		2	11.3%	10.9%			13.3%	15.6%		
		1	0.3%	0.1%			0.2%	0.0%		
3	あなたは、授業等で関わる児童生徒に対して、学校生活の中で、児童生徒一人一人の良い点や可能性を見付け評価する(褒めるなど)取組をどの程度行っていますか。	4	34.5%	36.4%	98.9%	3.35	29.1%	30.8%	96.7%	3.28
		3	63.4%	62.5%			68.2%	65.8%		
		2	2.0%	1.1%			2.7%	3.3%		
		1	0.1%	0.1%			0.0%	0.0%		
4	あなたは、学習規律(私語をしない、話をしている人の方を向いて聞く、聞き手に向かって話をする、授業開始のチャイムを守るなど)の維持を徹底していますか。	4	45.9%	44.2%	96.3%	3.40	47.5%	47.9%	96.5%	3.44
		3	50.2%	52.1%			49.1%	48.5%		
		2	3.6%	3.6%			3.2%	3.4%		
		1	0.3%	0.1%			0.2%	0.1%		
5	あなたは、授業等で関わる児童生徒に対して、家庭学習の取組として児童生徒に家庭での学習方法を具体例を挙げながら教えるようにしていますか。(※回答の対象:国語、社会、算数[数学]、理科、英語の指導を行ったり、担任等で児童生徒に家庭学習についての指導に当たったりする者)	4	25.9%	25.5%	89.0%	3.14	21.7%	20.6%	82.5%	3.02
		3	62.1%	63.5%			62.5%	61.9%		
		2	11.5%	10.7%			15.5%	16.8%		
		1	0.4%	0.3%			0.4%	0.7%		
6	あなたは、教科の指導として、家庭学習の課題(宿題)を与えていますか。(※回答の対象:国語、社会、算数[数学]、理科、英語の指導を行ったり、担任等で児童生徒に家庭学習についての指導に当たったりする者)	4	69.2%	67.6%	95.5%	3.63	29.5%	27.9%	77.4%	3.03
		3	25.6%	27.9%			47.6%	49.5%		
		2	4.7%	4.0%			21.4%	20.5%		
		1	0.6%	0.5%			1.4%	2.1%		
7	あなたは、自校の学校教育目標を踏まえた児童生徒に育てたい資質・能力を意識して、授業等日々の教育活動に取り組んでいますか。	4	28.1%	29.4%	96.7%	3.26	23.3%	24.1%	96.0%	3.20
		3	69.0%	67.4%			72.6%	71.9%		
		2	2.7%	3.1%			4.1%	3.9%		
		1	0.1%	0.1%			0.0%	0.1%		
8	あなたは、単元や題材など内容や時間のまとまりを見通しながら、児童生徒の主体的・対話的で深い学びの実現に向けた授業改善を心がけていますか。	4	24.2%	25.3%	95.2%	3.20	24.4%	26.6%	94.6%	3.21
		3	69.5%	69.9%			69.0%	68.0%		
		2	6.2%	4.7%			6.4%	5.4%		
		1	0.1%	0.1%			0.2%	0.0%		
9	あなたは、授業に当たって、単元終了時の児童生徒の姿を具体的にイメージして指導を行っていますか。	4	31.8%	32.8%	96.8%	3.30	29.1%	32.9%	95.3%	3.28
		3	63.8%	64.1%			65.9%	62.4%		
		2	4.2%	3.1%			4.9%	4.6%		
		1	0.2%	0.0%			0.2%	0.1%		
10	あなたは、授業の中で目標(めあて・ねらい)を示したり、引き出したりする活動を計画的に取り入れていますか。	4	71.2%	51.6%	97.2%	3.49	66.8%	49.1%	96.4%	3.45
		3	26.8%	45.7%			30.1%	47.3%		
		2	1.8%	2.7%			3.1%	3.6%		
		1	0.2%	0.1%			0.0%	0.0%		
11	あなたは、授業で、文章、絵や写真、図や表、グラフなどを関連付けて読み取らせ、考えたことなどを表現させるような学習活動を行っていますか。	4	28.6%	28.4%	92.5%	3.21	29.8%	29.5%	86.5%	3.16
		3	63.5%	64.1%			58.2%	57.0%		
		2	7.6%	7.3%			11.8%	13.3%		
		1	0.3%	0.1%			0.1%	0.2%		
12	あなたは、日々の授業の中で、児童生徒が自分の思いや考えを書いたり、発表したり、また、児童生徒間で、問題解決の方法等について意見を交換する場を設けていますか。	4	41.5%	42.3%	94.5%	3.37	32.4%	32.6%	91.2%	3.24
		3	52.6%	52.2%			59.0%	58.6%		
		2	5.4%	5.3%			8.6%	8.7%		
		1	0.5%	0.2%			0.1%	0.0%		
13	あなたは、授業の最後に学習したことを振り返る活動を計画的に取り入れていますか。	4	25.6%	23.4%	87.5%	3.11	27.7%	27.5%	87.0%	3.14
		3	59.5%	64.1%			58.2%	59.5%		
		2	14.6%	12.4%			13.9%	13.0%		
		1	0.3%	0.1%			0.2%	0.1%		
14	あなたの授業では、児童生徒の理解の状況や習熟の程度など定着確認を行い、補充的な学習や発展的な学習を実施するなど、個に応じた指導の充実が図られていますか。	4	24.1%	22.8%	92.3%	3.15	16.7%	16.9%	82.6%	2.99
		3	67.2%	69.6%			65.2%	65.7%		
		2	8.6%	7.5%			17.9%	17.2%		
		1	0.2%	0.1%			0.2%	0.3%		
15	あなたは、総合的な学習の時間で、課題の設定からまとめ・表現に至る探究の過程を意識した指導をしていますか。(※回答の対象:総合的な学習の時間の指導に主に関わっている者)	4	13.4%	12.8%	85.9%	2.99	12.6%	13.5%	82.0%	2.95
		3	71.8%	73.2%			68.0%	68.5%		
		2	14.1%	14.0%			18.9%	17.3%		
		1	0.6%	0.1%			0.5%	0.7%		
16	あなたは、昨年度の「熊本県学力・学習状況調査」や本年度の「全国学力・学習状況調査」の結果の分析で明らかになった課題に対して、校内研修等で協議された方策の共通理解のもと、取組にあたっていますか。	4	24.8%	25.5%	92.2%	3.17	17.8%	20.4%	85.3%	3.05
		3	64.5%	66.7%			67.5%	64.8%		
		2	10.3%	7.6%			13.6%	13.8%		
		1	0.4%	0.2%			1.1%	0.9%		
17	あなたは、昨年度の「熊本県学力・学習状況調査」の結果を、どの程度、指導方法の工夫改善等に活用していますか。(令和3年度熊本県学力・学習状況調査結果公表資料の活用を含む※教科指導のポイントや学力向上検証改善サイクル等)	4	14.4%	15.9%	86.5%	3.02	13.2%	15.1%	78.2%	2.92
		3	67.8%	70.6%			63.7%	63.1%		
		2	17.0%	13.0%			22.0%	20.6%		
		1	0.8%	0.5%			1.1%	1.3%		

※「肯定(%)」は肯定的な回答の合計(そう思う+どちらかといえばそう思う【問1、2】、よく行っている+どちらかといえば行っている【問3】、よくしている+どちらかといえばしている【問4~17】)
 ※「平均」は4件法の平均(標準は2.5)

① 2月 令和4年度熊本県学力・学習状況調査の結果から一部抜粋したものです。自校の結果を書き込み、学習状況の分析に活用してください。他の学年や項目についても確認しましょう。

対象	質問項目	県の結果	自校の結果
教員	あなたの授業では、児童生徒の理解の状況や習熟の程度に応じて補充的な学習や発展的な学習を行うなど、個に応じた指導の充実が図られていますか。 (よくしている+どちらかといえばしている)	小 92.3% 中 82.6%	
	授業等で関わる児童生徒は、授業では、課題の解決に向けて、自分で考え、自分から取り組むことができていると思いますか。 (そう思う+どちらかといえばそう思う)	小 88.9% 中 84.4%	
	あなたは、教科の指導として、家庭学習の課題(宿題)を与えていますか。 (よくしている+どちらかといえばしている)	小 95.5% 中 77.4%	
児童 生徒	先生は、授業やテストで間違えたところや、理解していないところについて、分かるまで教えてくれていると思いますか。 (当てはまる+どちらかといえば、当てはまる)	小6 91.0% 中2 84.4%	
	授業では、課題の解決に向けて、自分で考え、自分から取り組んでいると思いますか。 (当てはまる+どちらかといえば、当てはまる)	小6 73.6% 中2 67.1%	
	勉強するときは、自分で計画を立てていますか。 (いつも立てている+だいたい立てている)	小6 58.9% 中2 47.3%	
	家で学校からの課題で分からないことがあったとき、どのようにしていますか。 (そのままにしている)	小6 6.4% 中2 10.5%	

【考察】(結果分析)

熊本県学力・学習状況調査 **12月**
(R5. 12/1~12/11)



② 2月 結果を受け、改善すべき点を指標に示すとともに、学校総体・個人で取り組む内容を決めます。

重点事項

【自校で設定する指標】

対象	質問項目	現状値	目標値
教員 or 児童 生徒			
教員 or 児童 生徒			

【学校総体で取り組む内容 ※いつ・何を・どのように把握】(共通実践事項)(2023 . .)現在

【個人で取り組む内容 ※いつ・何を・どのように把握】(マイアクションプラン)(2023 . .)現在

③ 2月~ 【具体的に取り組むこと ※いつ・何を・どのように把握】

ステップシートも活用しましょう！



⑥ 9月~ 【具体的に取り組むこと ※いつ・何を・どのように把握】

4月
全国学力・学習状況調査 (R5. 4/18)
※4月に異動された先生方は、自校の①~③の流れを確認しておきましょう。

⑤ 8月 自校の課題を課題のまま終わらせないために、夏季休業中には、学校総体で取り組む内容や個人で取り組む内容を焦点化して設定するとともに、定期的にもその取組内容を評価して、課題解決に向けて重点的に取り組みましょう。

重点事項

【学校総体で取り組む内容 ※いつ・何を・どのように把握】(共通実践事項)(2023 . .)現在

【個人で取り組む内容 ※いつ・何を・どのように把握】(マイアクションプラン)(2023 . .)現在

④ 8月 4月に実施された全国学力・学習状況調査の結果が7月末に提供される予定です。その結果をもとに、②で設定した取組内容を検証し、必要があれば指標や目標値、取組内容を修正して、熊本県学力調査へ向けて取り組みましょう。

【自校で設定する指標】

対象	質問項目	現状値	目標値
教員 or 児童 生徒			
教員 or 児童 生徒			

【考察】(結果分析)