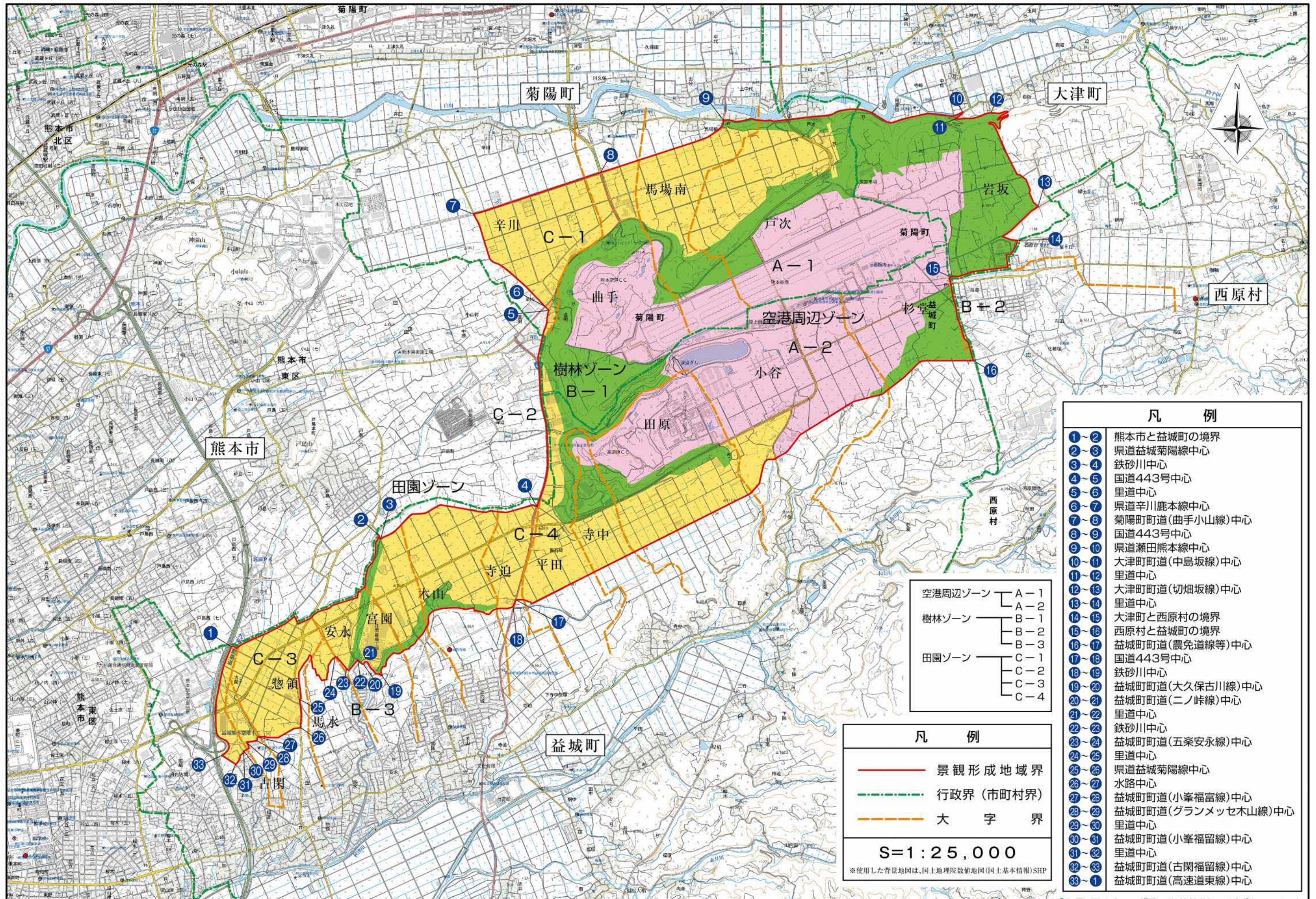


# 熊本空港周辺景観形成地域（区域図）

別図2



凡例	
1~2	熊本市と益城町の境界
2~3	県道益城菊陽線中心
3~4	鉄砂川中心
4~5	国道443号中心
5~6	里道中心
6~7	県道辛川鹿本線中心
7~8	菊陽町町道(曲手小山線)中心
8~9	国道443号中心
9~10	県道瀬田熊本線中心
10~11	大津町町道(中島坂線)中心
11~12	里道中心
12~13	大津町町道(切畑坂線)中心
13~14	里道中心
14~15	大津町と西原村の境界
15~16	西原村と益城町の境界
16~17	益城町町道(農免道線等)中心
17~18	国道443号中心
18~19	鉄砂川中心
19~20	益城町町道(大久保古川線)中心
20~21	益城町町道(二ノ峠線)中心
21~22	里道中心
22~23	鉄砂川中心
23~24	益城町町道(五楽安永線)中心
24~25	里道中心
25~26	県道益城菊陽線中心
26~27	水路中心
27~28	益城町町道(小幸福富線)中心
28~29	益城町町道(グランメッセ木山線)中心
29~30	里道中心
30~31	益城町町道(小幸福留線)中心
31~32	里道中心
32~33	益城町町道(古閑福留線)中心
33~1	益城町町道(高速道東線)中心

凡例	
	景観形成地域界
	行政界(市町村界)
	大字界

S=1:25,000  
 ※使用した背景地図は、国土地理院数値地図(国土基本情報)SHP