

# 熊本県の賃金・労働時間及び 雇用の動き

「毎月勤労統計調査(厚生労働省)」  
地方集計結果より

令和4年  
(2022年)

11  
月分



令和5年1月

熊本県 企画振興部 交通政策・統計局  
統計調査課 産業・教育統計班

# 目次

## 結果概要

1 賃金の動き	1
2 労働時間の動き	2
3 雇用の動き	3

## 指数

1 産業別名目賃金指数	4
2 産業別総実労働時間指数	5
3 産業別所定外労働時間指数	6
4 産業別常用雇用指数	7

## 統計表

1 産業、性別常用労働者の1人平均月間現金給与額(第1表)	8
2 産業、性別常用労働者の1人平均月間出勤日数及び実労働時間数(第2表)	10
3 産業、性別常用労働者数及びパートタイム労働者比率(第3表)	12
4 事業所規模、性別常用労働者の1人平均月間現金給与額(第4表)	16
5 事業所規模、性別常用労働者の1人平均月間出勤日数及び実労働時間数(第5表)	〃
6 事業所規模、産業、就業形態別常用労働者の1人平均月間現金給与額(第6表)	〃
7 事業所規模、産業、就業形態別常用労働者の1人平均月間出勤日数及び実労働時間数(第7表)	17
8 事業所規模、産業、就業形態別常用労働者数(第8表)	〃

グラフで見る今月の動き	18
-------------	----

毎月勤労統計調査の説明	19・20
-------------	-------

### 【 調査結果利用上の注意 】

この調査は、経済センサスの結果を母集団として標本事業所を抽出し、得られた結果から賃金、労働時間及び雇用を推計する標本調査です。

指数については、令和4年1月分公表時から基準年を令和2年とし、令和2年平均 = 100として算定しました。これに伴い、令和3年12月分までの指数を改訂しました。

令和3年12月分までの増減率については、改訂前の指数で計算しているため、改訂後の指数で計算した場合とは必ずしも一致しません。

また、常用雇用指数及びその増減率について、令和4年1月分公表時から、労働者数推計を当時利用できる最新データ(平成28年経済センサス 活動調査等)に基づき更新し、過去に遡って改訂しています。

なお、統計表上の「-」は該当数字がないもの、「X」は調査事業所が少数であるため、公表しないものを示しています。

# 1 賃金の動き

11月の本県1人平均支給額（現金給与総額）は255,029円（30人以上 288,446円）、前年同月比は1.1%増（5.4%増）となっている。

きまって支給する給与は238,406円（30人以上 260,675円）、前年同月比は1.1%増（0.4%減）となった。

また、特別給与は16,623円（30人以上 27,771円）で前年同月に比べて131円増（15,614円増）であった。

なお、きまって支給する給与（所定内給与＋所定外給与）のうち、所定内給与は222,095円（30人以上 240,731円）、前年同月比は1.3%増（0.6%増）、所定外給与は16,311円（19,944円）であった。

## （事業所規模 5人以上）

	現金給与総額		きまって支給する給与		所定内給与		特別給与	
	円	%	円	%	円	%	円	円
調査産業計	255,029	1.1	238,406	1.1	222,095	1.3	16,623	131
鉱業，採石業，砂利採取業	-	-	-	-	-	-	-	-
建設業	343,442	23.1	326,760	22.6	298,910	16.7	16,682	4,442
製造業	292,581	2.3	269,272	0.3	238,603	0.7	23,309	6,016
電気・ガス・熱供給・水道業	355,155	13.6	355,155	13.5	332,553	8.8	0	0
情報通信業	357,181	9.0	353,926	6.0	312,538	5.4	3,255	12,327
運輸業，郵便業	247,873	2.4	246,464	1.9	206,528	4.5	1,409	1,409
卸売業・小売業	218,584	3.8	211,099	10.3	200,524	10.9	7,485	11,687
金融業，保険業	289,482	4.0	281,529	6.5	271,906	5.9	7,953	7,783
不動産業，物品賃貸業	217,945	11.8	209,566	5.4	203,669	0.8	8,379	17,264
学術研究，専門・技術サービス業	305,676	3.3	304,774	2.8	293,726	5.5	902	18,409
宿泊業，飲食サービス業	116,768	9.8	115,138	11.0	110,902	11.4	1,630	956
生活関連サービス業，娯楽業	214,009	40.5	190,270	26.7	176,441	19.5	23,739	21,522
教育，学習支援業	233,345	17.8	233,188	17.9	228,903	16.9	157	157
医療，福祉	289,775	10.6	254,852	1.9	242,332	0.9	34,923	32,451
複合サービス事業	289,389	2.6	289,272	2.2	275,860	3.8	117	966
サービス業（他に分類されないもの）	227,896	29.6	210,769	7.6	194,503	8.5	17,127	78,173

事業所規模「5人以上」には30人以上の事業所も含む

## （事業所規模 30人以上）

	現金給与総額		きまって支給する給与		所定内給与		特別給与	
	円	%	円	%	円	%	円	円
調査産業計	288,446	5.4	260,675	0.4	240,731	0.6	27,771	15,614
鉱業，採石業，砂利採取業	-	-	-	-	-	-	-	-
建設業	369,578	19.8	335,744	13.4	285,662	3.1	33,834	21,157
製造業	313,011	2.2	285,286	1.3	250,771	0.6	27,725	3,700
電気・ガス・熱供給・水道業	385,671	18.4	385,671	18.4	353,602	13.5	0	0
情報通信業	370,537	11.6	370,495	6.6	335,378	5.9	42	22,933
運輸業，郵便業	258,336	6.1	256,109	5.3	225,138	16.0	2,227	2,227
卸売業・小売業	209,270	3.4	186,132	3.8	178,810	2.4	23,138	141
金融業，保険業	293,085	1.4	292,673	1.4	276,263	0.8	412	52
不動産業，物品賃貸業	×	×	×	×	×	×	×	×
学術研究，専門・技術サービス業	324,332	19.7	324,332	9.6	308,998	7.0	0	45,076
宿泊業，飲食サービス業	122,487	8.8	122,054	9.1	114,031	11.9	433	433
生活関連サービス業，娯楽業	261,793	73.8	217,351	45.0	204,173	38.4	44,442	43,627
教育，学習支援業	268,798	4.3	268,798	4.3	265,282	4.0	0	0
医療，福祉	339,409	13.9	286,192	3.5	270,728	1.8	53,217	51,772
複合サービス事業	299,201	1.2	299,031	1.0	281,255	3.2	170	213
サービス業（他に分類されないもの）	223,620	5.0	199,773	3.1	181,467	4.0	23,847	4,875

## 2 労働時間の動き

1 1月の総実労働時間は 143.5 時間（30人以上 146.5 時間）で前年同月比は0.5%増（0.8%減）であった。

所定内労働時間は 134.1 時間（30人以上 135.7 時間）で前年同月比は0.5%増（0.5%減）、所定外労働時間は 9.4時間（30人以上10.8 時間）で前年同月比は1.4%増（2.9%減）であった。

また、出勤日数は 18.8 日（30人以上 18.6 日）で前年同月差は0.1日減（0.5日減）であった。

### （事業所規模 5人以上）

	総実労働時間		所定内労働時間		所定外労働時間		出勤日数	
	時間	前年同月比	時間	前年同月比	時間	前年同月比	日	前年同月差
調査産業計	143.5	0.5	134.1	0.5	9.4	1.4	18.8	0.1
鉱業，採石業，砂利採取業	-	-	-	-	-	-	-	-
建設業	173.1	3.6	158.5	0.7	14.6	92.2	21.0	0.2
製造業	163.6	3.0	147.0	2.4	16.6	8.6	19.7	0.4
電気・ガス・熱供給・水道業	154.2	3.0	148.2	7.7	6.0	49.8	18.6	0.4
情報通信業	166.5	2.1	147.6	1.6	18.9	6.0	19.3	0.4
運輸業，郵便業	181.5	4.8	154.0	0.1	27.5	24.6	21.2	0.4
卸売業・小売業	142.1	2.7	134.5	2.5	7.6	7.8	19.3	0.1
金融業，保険業	133.2	6.8	128.7	6.0	4.5	26.3	17.6	0.9
不動産業，物品賃貸業	129.5	17.3	122.9	14.1	6.6	50.9	18.2	1.2
学術研究，専門・技術サービス業	151.3	3.2	145.8	0.4	5.5	42.5	19.3	0.5
宿泊業，飲食サービス業	95.7	11.3	91.7	12.2	4.0	4.5	15.1	1.6
生活関連サービス業，娯楽業	146.8	27.8	140.0	24.2	6.8	240.9	20.6	4.2
教育，学習支援業	117.6	12.2	109.7	10.7	7.9	28.7	16.1	3.7
医療，福祉	140.6	1.0	136.0	0.2	4.6	51.6	18.9	0.1
複合サービス事業	152.1	1.2	145.1	0.2	7.0	46.1	19.9	0.2
サービス業（他に分類されないもの）	145.6	1.0	135.2	2.3	10.4	19.7	18.8	0.0

### （事業所規模 30人以上）

	総実労働時間		所定内労働時間		所定外労働時間		出勤日数	
	時間	前年同月比	時間	前年同月比	時間	前年同月比	日	前年同月差
調査産業計	146.5	0.8	135.7	0.5	10.8	2.9	18.6	0.5
鉱業，採石業，砂利採取業	-	-	-	-	-	-	-	-
建設業	171.1	3.5	153.7	5.9	17.4	24.6	20.7	0.9
製造業	168.0	2.4	149.5	0.9	18.5	12.7	19.6	0.3
電気・ガス・熱供給・水道業	137.2	7.3	131.1	3.3	6.1	51.6	17.8	0.3
情報通信業	163.6	3.9	147.2	2.6	16.4	17.8	19.2	0.6
運輸業，郵便業	185.1	0.9	159.7	4.4	25.4	16.7	21.4	0.4
卸売業・小売業	129.6	4.6	123.7	3.9	5.9	17.8	18.4	0.8
金融業，保険業	132.5	9.3	125.1	8.8	7.4	17.0	17.4	1.0
不動産業，物品賃貸業	×	×	×	×	×	×	×	×
学術研究，専門・技術サービス業	150.9	4.0	143.8	0.8	7.1	43.2	18.9	0.1
宿泊業，飲食サービス業	104.8	11.1	98.5	9.8	6.3	27.1	15.4	0.9
生活関連サービス業，娯楽業	150.2	42.9	142.0	37.4	8.2	353.2	20.5	5.5
教育，学習支援業	119.7	3.0	109.6	1.5	10.1	24.8	15.8	3.3
医療，福祉	141.6	2.1	137.2	2.5	4.4	11.5	18.5	0.1
複合サービス事業	153.7	0.4	144.7	1.2	9.0	38.4	19.8	0.5
サービス業（他に分類されないもの）	139.8	1.8	129.6	1.8	10.2	1.9	18.4	0.1

### 3 雇用の動き

1 1月末の推計労働者数は 556,737人(30人以上 306,155人)で前年同月比0.8%減(0.7%増)であった。

常用労働者のうち、パートタイム労働者数は 168,831人(30人以上 76,387人)でパート比率は30.3%(30人以上 25.0%)であった。

また、入職率は 1.84%(30人以上 1.21%)、離職率は1.64%(30人以上 1.23%)であった。

(事業所規模 5人以上)

	常用労働者数		パートタイム労働者数		入職率	離職率
	人	前年同月比 %	人	パート比率 %		
調査産業計	556,737	0.8	168,831	30.3	1.84	1.64
鉱業,採石業,砂利採取業	-	-	-	-	-	-
建設業	29,098	4.7	902	3.1	2.76	2.44
製造業	82,106	3.4	15,092	18.4	0.78	0.84
電気・ガス・熱供給・水道業	2,006	24.5	212	10.6	0.00	0.00
情報通信業	7,346	2.5	58	0.8	0.22	0.12
運輸業,郵便業	27,121	1.0	6,157	22.7	1.11	1.34
卸売業・小売業	95,239	1.9	37,031	38.9	1.66	0.95
金融業,保険業	12,706	2.4	1,744	13.7	1.60	1.18
不動産業,物品賃貸業	5,495	12.2	2,482	45.2	2.49	3.25
学術研究,専門・技術サービス業	8,868	13.0	1,185	13.4	0.94	0.14
宿泊業,飲食サービス業	45,865	14.6	33,082	72.1	7.71	5.13
生活関連サービス業,娯楽業	12,291	10.6	5,184	42.2	0.09	1.95
教育,学習支援業	40,478	0.8	19,011	47.0	0.81	1.38
医療,福祉	138,580	2.1	34,916	25.2	0.91	1.19
複合サービス事業	8,756	4.5	695	7.9	0.23	1.69
サービス業(他に分類されないもの)	40,782	4.8	11,080	27.2	3.44	2.98

(事業所規模 30人以上)

	常用労働者数		パートタイム労働者数		入職率	離職率
	人	前年同月比 %	人	パート比率 %		
調査産業計	306,155	0.7	76,387	25.0	1.21	1.23
鉱業,採石業,砂利採取業	-	-	-	-	-	-
建設業	7,315	3.6	208	2.8	0.34	0.11
製造業	69,071	8.6	9,840	14.2	0.89	0.83
電気・ガス・熱供給・水道業	1,062	36.1	161	15.2	0.00	0.00
情報通信業	5,132	3.0	29	0.6	0.31	0.18
運輸業,郵便業	17,067	0.5	2,232	13.1	0.77	2.10
卸売業・小売業	30,714	0.3	15,699	51.1	1.81	1.14
金融業,保険業	6,536	0.0	575	8.8	0.26	0.52
不動産業,物品賃貸業	×	×	×	×	×	×
学術研究,専門・技術サービス業	3,175	28.5	512	16.1	1.43	0.38
宿泊業,飲食サービス業	10,695	18.1	6,401	59.9	1.96	4.48
生活関連サービス業,娯楽業	6,608	14.2	2,286	34.6	0.17	0.75
教育,学習支援業	26,842	1.3	10,404	38.8	0.67	0.74
医療,福祉	87,315	1.2	17,432	20.0	0.52	0.87
複合サービス事業	6,025	6.4	555	9.2	0.33	1.56
サービス業(他に分類されないもの)	26,983	4.8	8,594	31.8	5.00	2.95

# 指数

## 1 産業別名目賃金指数

### 1-1 事業所規模 5人以上

令和2年 = 100

	調査産業計	鉱業，採石業，砂利採取業	建設業	製造業	電気・ガス・熱供給・水道業	情報通信業	運輸業郵便業	卸売業小売業	金融業，保険業	不動産業，物品賃貸業	学術研究，専門・技術サービス業	宿泊業，飲食サービス業	生活関連サービス業，娯楽業	教育，学習支援業	医療，福祉	複合サービス事業	サービス業（他に分類されないもの）
29	100.1	x	100.4	98.5	104.1	81.0	92.0	103.9	118.9	66.8	111.7	110.7	112.6	85.7	102.8	89.7	91.9
30	98.6	x	90.1	99.3	125.2	63.5	80.7	107.9	101.2	85.8	100.1	92.6	96.7	122.8	93.9	97.7	88.9
31・元	100.4	x	93.6	94.4	110.3	97.8	89.7	105.1	105.4	101.9	105.3	92.3	83.5	138.3	94.4	105.3	87.9
2	100.0	x	100.0	100.0	100.0	100.0	100.0	100.0	100.0	100.0	100.0	100.0	100.0	100.0	100.0	100.0	100.0
3	102.3	-	98.0	102.5	112.4	101.5	91.5	108.0	103.4	103.1	85.5	87.0	90.2	103.6	104.9	104.1	107.5
令和3年																	
11月	91.5	-	87.9	91.2	90.7	90.3	78.6	101.6	79.2	95.3	83.0	81.4	80.2	86.3	88.9	80.6	125.5
12月	175.0	-	161.1	182.1	223.7	221.0	134.9	176.6	157.9	201.7	129.0	104.5	105.4	223.9	178.4	194.3	175.0
令和4年																	
1月	87.6	-	111.7	83.0	110.7	86.8	73.6	101.9	106.4	85.0	76.8	70.5	87.2	85.8	84.6	88.1	84.4
2月	84.6	-	101.7	82.0	103.4	86.5	77.1	97.0	76.9	95.7	76.2	66.6	89.9	82.8	83.3	77.8	83.0
3月	90.6	-	114.2	99.7	111.8	129.4	80.3	97.9	82.3	82.6	74.4	71.7	88.3	82.2	86.1	78.2	86.8
4月	88.6	-	115.3	86.1	91.9	84.3	80.1	104.1	89.5	91.2	86.7	76.6	107.4	75.3	85.4	79.2	84.8
5月	88.6	-	106.9	83.2	91.0	86.5	74.3	104.6	78.3	89.3	74.6	82.0	91.4	83.7	89.5	80.9	82.2
6月	133.5	-	118.2	136.3	209.9	219.1	91.4	118.3	171.7	155.3	135.7	103.4	112.1	213.2	118.1	153.2	118.4
7月	117.6	-	150.0	125.4	98.1	102.5	100.4	164.8	101.0	98.9	113.7	90.6	122.2	73.4	113.9	114.4	90.6
8月	92.1	-	131.4	83.2	85.7	81.1	84.6	110.1	75.7	117.5	88.3	89.7	96.6	75.6	90.2	87.6	84.4
9月	88.2	-	100.8	86.3	91.3	80.9	79.3	107.0	76.9	86.3	81.0	86.0	97.7	71.9	88.3	78.5	79.7
10月	87.0	-	99.8	82.3	87.1	81.9	79.8	101.1	75.1	85.3	81.7	84.2	102.1	73.2	87.4	79.9	85.5
11月	92.5	-	108.2	89.1	78.4	82.2	80.5	105.5	76.0	84.1	80.3	89.4	112.7	70.9	98.3	78.5	88.4

### 1-2 事業所規模 30人以上

令和2年 = 100

	調査産業計	鉱業，採石業，砂利採取業	建設業	製造業	電気・ガス・熱供給・水道業	情報通信業	運輸業郵便業	卸売業小売業	金融業，保険業	不動産業，物品賃貸業	学術研究，専門・技術サービス業	宿泊業，飲食サービス業	生活関連サービス業，娯楽業	教育，学習支援業	医療，福祉	複合サービス事業	サービス業（他に分類されないもの）
29	105.5	x	93.6	97.6	99.8	76.9	103.8	107.6	155.1	74.8	101.6	141.6	122.6	106.8	111.9	94.7	79.5
30	103.2	x	108.0	100.1	x	57.0	95.4	95.1	119.3	92.5	105.4	119.1	115.7	135.4	101.5	98.2	83.5
31・元	104.5	x	116.2	94.2	x	98.0	94.2	96.2	102.2	107.2	110.7	115.0	89.1	157.5	97.1	111.6	99.1
2	100.0	x	100.0	100.0	100.0	100.0	100.0	100.0	100.0	100.0	100.0	100.0	100.0	100.0	100.0	100.0	100.0
3	104.6	-	111.6	102.3	119.2	99.4	96.4	101.4	98.2	90.1	103.9	107.4	98.7	104.2	111.2	105.7	94.3
令和3年																	
11月	90.8	-	91.2	90.4	92.5	85.9	81.6	98.1	74.0	71.9	93.3	105.7	86.1	81.6	95.2	85.3	93.6
12月	188.2	-	192.3	192.8	230.6	203.4	153.1	161.3	205.1	168.5	216.8	133.5	118.9	215.5	199.7	195.6	139.5
令和4年																	
1月	86.7	-	103.9	79.8	99.5	81.1	81.8	87.5	69.7	x	74.7	97.4	102.6	86.8	91.4	99.5	86.0
2月	87.2	-	112.8	80.5	89.1	82.0	86.5	89.3	72.2	x	77.3	94.1	105.9	86.4	91.4	83.5	84.2
3月	95.2	-	128.9	96.6	90.1	136.5	93.8	89.4	77.4	x	75.7	92.5	103.7	87.1	94.7	83.3	90.1
4月	88.6	-	107.6	82.2	92.1	79.3	91.3	94.6	73.1	x	105.0	96.7	124.7	77.3	91.8	81.9	89.3
5月	89.9	-	102.6	79.7	88.8	77.7	82.1	90.8	73.0	x	73.3	103.9	107.0	89.9	101.0	80.8	86.3
6月	147.2	-	172.4	140.7	242.3	213.9	109.5	108.7	180.6	51.9	121.6	118.1	150.0	226.4	134.2	160.5	127.8
7月	117.7	-	142.4	126.0	70.2	99.3	87.4	132.7	95.7	44.1	116.8	103.8	129.1	87.2	128.3	111.8	97.3
8月	90.2	-	123.0	82.2	89.9	75.8	91.8	89.5	75.5	43.0	93.0	99.7	116.2	82.9	95.2	97.4	93.2
9月	88.8	-	107.5	85.4	99.0	76.3	85.6	85.1	78.1	43.5	76.5	92.7	118.1	85.6	92.7	83.9	91.2
10月	87.5	-	103.2	80.9	91.5	77.0	86.9	84.7	74.0	x	74.2	91.8	120.5	89.1	91.8	85.9	91.3
11月	95.7	-	109.3	88.4	75.5	75.9	86.6	94.8	73.0	x	74.9	96.4	149.6	85.1	108.4	84.3	98.3

# 指数

## 2 産業別総実労働時間指数

### 2-1 事業所規模 5人以上

令和2年 = 100

	調査 産業計	鉱業， 採石，砂 利採取業	建設 業	製造 業	電気・ ガス・ 熱供給・水 道業	情報 通信 業	運輸 郵便 業	卸売 業・ 小売 業	金融 業， 保険 業	不動 産物 質業	学術研 究，専 門・技 術サー ビス業	宿泊 業，飲 食サー ビス業	生活関 連サー ビス業， 娯楽 業	教育， 学習支 援業	医療， 福祉	複合 サービ ス事業	サービ ス業（他 に分類さ れないも の）
29	104.8	x	109.4	103.0	99.5	107.8	97.4	109.1	100.2	87.1	113.2	112.1	136.9	96.3	104.8	103.5	97.2
30	103.4	x	95.9	103.5	101.4	101.4	91.3	100.5	96.6	110.1	103.2	104.4	128.4	113.7	103.5	104.0	104.8
31・元	102.1	x	93.1	101.7	99.3	105.8	92.4	99.8	102.4	109.7	107.8	103.9	107.1	117.5	102.7	101.6	98.4
2	100.0	x	100.0	100.0	100.0	100.0	100.0	100.0	100.0	100.0	100.0	100.0	100.0	100.0	100.0	100.0	100.0
3	100.4	-	100.1	101.9	99.8	100.4	102.9	102.9	98.8	102.6	97.5	82.4	103.2	105.6	100.5	99.7	100.6
令和3年																	
1 1月	101.1	-	102.3	105.0	98.5	107.0	100.5	105.6	99.4	107.8	100.9	80.5	103.1	108.5	99.7	98.2	98.3
1 2月	102.0	-	102.3	103.6	98.6	104.1	106.9	105.5	98.0	114.5	99.7	85.1	107.2	107.6	99.6	109.1	102.2
令和4年																	
1月	93.4	-	98.5	93.3	97.4	104.0	85.5	101.0	95.8	95.3	87.0	64.0	108.8	94.9	95.3	96.1	91.8
2月	93.2	-	105.4	97.0	97.4	100.6	87.8	101.1	89.0	105.7	91.1	58.9	101.4	88.2	94.1	89.0	91.8
3月	99.1	-	109.2	103.5	102.0	112.1	87.8	105.4	92.1	95.5	98.0	67.8	112.7	101.2	98.6	103.9	101.3
4月	100.6	-	108.5	103.2	107.9	113.4	93.8	107.3	98.8	103.8	96.3	75.4	119.3	92.5	101.5	94.6	97.0
5月	95.1	-	95.5	93.2	95.1	105.6	89.2	101.5	94.3	96.3	86.4	81.6	116.4	90.4	96.3	93.3	93.6
6月	103.3	-	109.1	102.8	112.3	111.7	98.4	109.0	100.8	104.1	100.1	81.6	121.7	104.3	102.4	104.6	102.3
7月	100.7	-	100.1	101.4	91.4	110.3	92.7	108.7	97.4	98.6	98.7	86.1	122.7	90.9	101.4	103.1	95.3
8月	97.8	-	95.2	94.5	98.7	107.3	97.2	106.9	91.7	91.9	95.5	86.6	119.4	80.9	99.1	103.2	94.2
9月	99.7	-	101.2	100.0	112.4	107.1	95.5	106.9	93.6	93.0	99.2	82.4	120.4	93.1	99.8	98.8	94.1
1 0月	100.3	-	103.3	100.4	100.9	106.8	91.8	105.8	94.6	91.3	96.6	86.0	130.2	94.7	100.9	99.9	96.4
1 1月	101.6	-	106.0	101.8	101.5	109.2	95.7	108.5	92.6	89.2	97.7	89.6	131.8	95.3	100.7	99.4	97.3

### 2-2 事業所規模 30人以上

令和2年 = 100

	調査 産業計	鉱業， 採石，砂 利採取業	建設 業	製造 業	電気・ ガス・ 熱供給・水 道業	情報 通信 業	運輸 郵便 業	卸売 業・ 小売 業	金融 業， 保険 業	不動 産物 質業	学術研 究，専 門・技 術サー ビス業	宿泊 業，飲 食サー ビス業	生活関 連サー ビス業， 娯楽 業	教育， 学習支 援業	医療， 福祉	複合 サービ ス事業	サービ ス業（他 に分類さ れないも の）
29	107.3	x	119.3	103.6	102.3	99.5	99.4	107.0	99.4	97.6	100.7	143.9	136.9	106.9	109.4	102.2	95.7
30	106.7	x	106.1	104.5	x	93.8	104.3	99.7	98.7	100.8	102.3	130.3	130.2	120.3	106.8	101.2	100.1
31・元	104.7	x	106.8	102.4	x	100.0	98.6	96.8	102.6	111.2	108.0	121.9	111.4	126.6	103.2	99.8	98.9
2	100.0	x	100.0	100.0	100.0	100.0	100.0	100.0	100.0	100.0	100.0	100.0	100.0	100.0	100.0	100.0	100.0
3	102.2	-	104.5	102.6	102.8	92.9	106.0	100.6	100.8	99.0	101.6	109.4	95.7	103.9	102.9	98.3	96.3
令和3年																	
1 1月	103.4	-	109.4	106.3	100.9	99.0	104.1	101.9	100.7	94.7	101.5	123.0	98.1	101.7	102.8	96.6	95.6
1 2月	104.0	-	104.8	105.1	99.8	91.8	111.9	102.1	100.5	98.0	102.8	126.2	102.9	99.6	102.8	107.4	100.5
令和4年																	
1月	97.5	-	98.6	94.9	96.3	97.0	93.4	95.8	87.9	x	82.7	108.4	115.8	102.3	99.8	93.4	90.0
2月	97.1	-	104.7	98.5	90.2	93.4	97.2	96.8	85.9	x	97.0	94.7	105.9	96.3	96.3	87.4	89.3
3月	104.4	-	114.3	103.8	104.2	103.5	100.0	97.8	94.2	x	98.8	99.3	123.1	109.9	104.7	102.6	100.8
4月	103.4	-	106.1	102.7	105.8	107.7	104.4	103.5	95.7	x	97.0	104.3	125.5	96.5	104.5	90.7	94.6
5月	98.4	-	95.4	92.6	95.7	98.7	99.7	97.3	87.4	x	78.4	110.6	128.1	103.2	100.9	90.1	92.5
6月	107.4	-	110.7	104.9	113.9	102.2	109.8	102.6	97.7	71.5	102.9	110.3	129.9	118.0	106.5	102.9	100.8
7月	102.5	-	102.6	103.0	81.9	105.5	100.6	99.7	92.0	72.1	98.4	108.4	131.9	100.1	102.5	102.1	93.8
8月	99.3	-	95.2	96.5	106.0	101.5	105.9	98.4	88.1	66.1	91.4	107.7	132.6	86.0	101.4	100.9	92.9
9月	101.9	-	107.5	102.0	117.6	102.6	105.2	96.6	92.7	71.2	99.9	102.3	131.8	102.6	100.8	96.5	93.1
1 0月	102.2	-	105.6	102.4	102.0	100.8	101.6	96.7	92.8	x	92.8	104.7	137.2	105.2	102.4	97.1	93.0
1 1月	102.6	-	105.6	103.8	93.5	102.9	105.0	97.2	91.3	x	97.4	109.3	140.2	104.8	100.6	97.0	93.9

# 指数

## 3 産業別所定外労働時間指数

### 3-1 事業所規模 5人以上

令和2年 = 100

	調査産業計	鉱業、採石、砂利採取業	建設業	製造業	電気・ガス・熱供給・水道業	情報通信業	運輸郵便業	卸売業・小売業	金融業、保険業	不動産業、賃貸業	学術研究、専門・技術サービス業	宿泊業、飲食サービス業	生活関連サービス業、娯楽業	教育、学習支援業	医療、福祉	複合サービス事業	サービス業（他に分類されないもの）
29	117.6	x	110.0	109.1	98.3	133.8	85.7	114.0	86.0	91.6	189.1	209.6	147.3	198.1	108.7	59.8	78.0
30	113.2	x	54.9	111.9	85.9	107.5	76.2	126.0	52.8	162.4	159.6	184.4	106.7	207.8	100.5	128.2	118.9
31・元	107.5	x	61.4	106.9	106.2	109.2	74.7	142.4	100.9	78.2	192.6	127.0	70.3	171.3	102.8	144.0	83.6
2	100.0	x	100.0	100.0	100.0	100.0	100.0	100.0	100.0	100.0	100.0	100.0	100.0	100.0	100.0	100.0	100.0
3	103.4	-	73.3	108.8	108.9	117.4	118.1	97.3	67.4	152.7	86.3	126.7	39.2	136.7	97.9	80.8	84.3
令和3年																	
1 1月	101.9	-	65.5	116.4	118.3	153.7	107.9	111.9	63.0	156.2	93.7	126.9	39.9	138.6	84.3	59.9	70.1
1 2月	109.6	-	63.7	120.3	103.5	146.9	131.0	118.2	59.9	253.1	82.0	148.1	52.0	126.1	89.9	98.4	74.1
令和4年																	
1月	98.9	-	123.3	110.3	88.1	150.0	81.7	127.0	62.9	189.5	42.2	100.0	44.0	96.3	102.8	86.3	60.5
2月	98.9	-	147.4	113.5	86.1	150.0	80.8	107.9	59.8	208.1	52.9	78.8	44.0	105.0	108.3	68.8	62.1
3月	104.4	-	144.0	121.2	106.9	175.0	78.4	127.0	59.8	202.3	59.8	78.8	34.0	98.8	108.3	68.8	79.0
4月	102.2	-	144.8	109.0	116.8	172.4	85.5	128.6	55.7	201.2	49.0	121.2	60.0	81.3	108.3	70.0	71.8
5月	101.1	-	131.0	99.4	85.1	144.8	91.1	111.1	53.6	191.9	40.2	130.3	42.0	100.0	116.7	95.0	91.1
6月	104.4	-	119.0	103.2	115.8	141.4	100.0	127.0	52.6	237.2	50.0	115.2	58.0	98.8	108.3	70.0	85.5
7月	102.2	-	100.9	109.6	92.1	146.6	81.7	133.3	49.5	118.6	46.1	127.3	90.0	103.8	111.1	102.5	71.0
8月	103.3	-	99.1	109.0	93.1	146.6	97.0	131.7	48.5	81.4	52.9	148.5	102.0	53.8	125.0	68.8	71.0
9月	105.5	-	119.0	108.3	207.9	152.6	92.0	125.4	49.5	91.9	59.8	151.5	94.0	107.5	119.4	76.3	64.5
1 0月	102.2	-	133.6	107.1	90.1	159.5	79.0	122.2	50.5	82.6	50.0	133.3	146.0	101.3	113.9	78.8	73.4
1 1月	103.3	-	125.9	106.4	59.4	162.9	81.4	120.6	46.4	76.7	53.9	121.2	136.0	98.8	127.8	87.5	83.9

### 3-2 事業所規模 30人以上

令和2年 = 100

	調査産業計	鉱業、採石、砂利採取業	建設業	製造業	電気・ガス・熱供給・水道業	情報通信業	運輸郵便業	卸売業・小売業	金融業、保険業	不動産業、賃貸業	学術研究、専門・技術サービス業	宿泊業、飲食サービス業	生活関連サービス業、娯楽業	教育、学習支援業	医療、福祉	複合サービス事業	サービス業（他に分類されないもの）
29	121.0	x	218.7	112.0	105.5	74.1	89.3	112.7	70.6	84.0	87.8	286.6	146.0	216.3	141.2	47.1	93.0
30	122.0	x	93.6	112.5	x	85.6	107.7	113.2	54.2	83.0	118.0	277.6	122.4	250.2	132.9	115.9	110.0
31・元	114.3	x	125.3	105.4	x	105.1	87.6	108.4	81.6	99.3	157.4	183.5	95.5	243.7	111.5	141.9	93.2
2	100.0	x	100.0	100.0	100.0	100.0	100.0	100.0	100.0	100.0	100.0	100.0	100.0	100.0	100.0	100.0	100.0
3	110.1	-	115.0	113.1	118.0	81.6	112.8	95.1	73.6	70.0	87.7	199.4	49.0	164.4	123.7	76.3	86.5
令和3年																	
1 1月	114.6	-	129.3	123.9	112.5	92.8	109.2	108.8	66.0	58.3	94.0	270.0	46.4	158.6	123.3	58.6	83.9
1 2月	119.7	-	111.7	127.4	93.7	78.8	128.4	117.9	65.2	55.0	86.5	320.3	69.7	141.0	126.5	98.3	83.1
令和4年																	
1月	107.2	-	174.1	109.9	99.1	92.0	86.7	109.1	57.8	x	26.3	178.1	61.5	184.3	131.3	81.1	67.7
2月	110.3	-	209.3	114.6	93.8	92.7	84.6	109.1	51.9	x	45.1	118.8	56.4	182.4	137.5	58.6	69.4
3月	114.4	-	273.1	116.4	119.6	118.0	84.9	100.0	54.8	x	49.6	109.4	48.7	184.3	131.3	63.1	87.1
4月	106.2	-	185.2	106.4	134.8	114.7	88.5	101.5	53.3	x	24.8	165.6	79.5	133.3	131.3	65.8	78.2
5月	106.2	-	141.7	98.2	97.3	98.7	101.4	90.9	48.9	x	9.8	175.0	61.5	223.5	131.3	88.3	79.0
6月	112.4	-	191.7	105.8	138.4	90.0	112.5	90.9	48.1	130.5	21.1	168.8	94.9	217.6	131.3	66.7	77.4
7月	111.3	-	161.1	112.3	115.2	101.3	87.8	93.9	54.1	138.1	32.3	168.8	107.7	192.2	131.3	100.0	83.1
8月	110.3	-	115.7	115.2	134.8	94.7	109.0	89.4	51.1	107.6	30.8	171.9	146.2	88.2	153.1	61.3	82.3
9月	115.5	-	216.7	111.7	320.5	104.0	106.5	86.4	54.1	126.3	50.4	178.1	153.8	209.8	137.5	70.3	72.6
1 0月	109.3	-	177.8	111.1	116.1	108.7	90.7	84.8	54.8	x	40.6	168.8	215.4	211.8	118.8	72.1	72.6
1 1月	111.3	-	161.1	108.2	54.5	109.3	91.0	89.4	54.8	x	53.4	196.9	210.3	198.0	137.5	81.1	82.3



# 指数

## 4 産業別常用雇用指数

### 4-1 事業所規模 5人以上

令和2年 = 100

	調査産業計	鉱業，採石，砂利採取業	建設業	製造業	電気・ガス・熱供給・水道業	情報通信業	運輸業，郵便業	卸売業，小売業	金融業，保険業	不動産業，物品賃貸業	学術研究，専門・技術サービス業	宿泊業，飲食サービス業	生活関連サービス業，娯楽業	教育，学習支援業	医療，福祉	複合サービス事業	サービス業（他に分類されないもの）
29	97.5	x	104.8	97.6	82.2	89.4	99.6	100.5	102.7	127.9	105.5	93.8	126.5	89.3	97.2	87.6	89.9
30	101.0	x	108.3	104.3	82.4	95.3	103.3	100.8	109.3	127.6	102.2	92.9	122.8	97.4	98.7	106.5	94.3
31・元	101.8	x	106.3	104.3	98.9	98.8	101.5	100.8	103.8	116.6	102.0	97.8	118.6	98.5	100.7	107.2	99.3
2	100.0	x	100.0	100.0	100.0	100.0	100.0	100.0	100.0	100.0	100.0	100.0	100.0	100.0	100.0	100.0	100.0
3	99.2	-	100.4	95.5	101.7	100.0	99.3	96.4	98.3	105.1	108.9	101.5	91.0	96.8	101.9	106.4	103.7
令和3年																	
11月	99.7	-	102.6	93.8	103.1	94.9	98.3	96.0	94.7	104.9	118.7	104.7	91.4	98.1	103.2	103.9	104.9
12月	99.6	-	102.6	94.6	99.8	98.4	98.4	96.1	95.0	104.7	98.2	106.4	88.7	95.7	103.9	104.1	104.7
令和4年																	
1月	99.1	-	102.7	93.4	100.3	97.6	99.2	95.6	95.5	116.1	100.6	99.9	86.7	96.4	104.5	103.8	106.4
2月	99.6	-	101.4	95.1	100.3	97.0	101.6	94.8	96.8	116.2	101.1	101.3	85.2	97.1	105.3	104.2	106.2
3月	98.0	-	100.8	90.2	101.1	96.9	102.0	94.7	97.2	119.2	101.1	98.5	84.3	96.4	104.0	103.8	102.6
4月	97.0	-	100.1	89.3	102.4	96.8	101.4	94.7	95.1	116.5	100.6	88.3	83.5	93.3	106.5	99.5	101.5
5月	98.4	-	104.0	92.1	103.8	98.4	100.3	94.9	96.5	115.5	100.5	92.8	83.8	94.0	107.3	99.4	102.5
6月	99.2	-	104.6	95.6	103.0	99.7	103.6	94.6	96.1	117.2	100.8	93.1	83.9	95.3	106.5	100.6	104.5
7月	99.0	-	107.5	96.3	77.7	99.1	102.4	94.5	95.9	118.7	102.2	88.8	83.9	96.6	106.6	100.7	105.3
8月	98.8	-	108.3	95.8	77.3	98.5	102.4	94.3	96.5	116.6	101.7	87.5	82.9	95.8	106.4	101.0	108.0
9月	98.5	-	108.3	95.5	78.8	98.0	100.1	94.4	96.4	117.2	102.7	89.2	83.1	95.6	104.8	100.7	107.9
10月	98.7	-	107.0	97.0	77.8	97.2	99.5	93.5	96.6	118.6	102.5	87.2	83.2	97.9	105.7	100.6	109.4
11月	98.9	-	107.4	97.0	77.8	97.3	99.3	94.2	97.0	117.7	103.3	89.4	81.7	97.3	105.4	99.2	109.9

### 4-2 事業所規模 30人以上

令和2年 = 100

	調査産業計	鉱業，採石，砂利採取業	建設業	製造業	電気・ガス・熱供給・水道業	情報通信業	運輸業，郵便業	卸売業，小売業	金融業，保険業	不動産業，物品賃貸業	学術研究，専門・技術サービス業	宿泊業，飲食サービス業	生活関連サービス業，娯楽業	教育，学習支援業	医療，福祉	複合サービス事業	サービス業（他に分類されないもの）
29	96.4	x	91.4	99.4	102.5	83.7	101.4	107.6	86.7	170.5	99.3	100.7	102.4	88.9	95.9	77.8	91.8
30	100.7	x	105.2	104.9	x	91.7	103.1	104.0	106.6	182.8	115.4	100.4	101.6	95.6	96.3	105.9	95.1
31・元	101.6	x	102.6	104.1	x	99.1	102.4	101.9	102.1	168.6	120.2	103.2	105.3	98.7	98.1	110.1	98.6
2	100.0	x	100.0	100.0	100.0	100.0	100.0	100.0	100.0	100.0	100.0	100.0	100.0	100.0	100.0	100.0	100.0
3	98.1	-	100.1	96.5	97.4	97.9	100.7	97.5	96.4	93.4	97.7	91.0	95.9	97.4	99.3	109.7	100.3
令和3年																	
11月	97.9	-	99.0	94.2	94.4	89.9	100.5	97.4	94.9	91.5	120.3	90.2	97.3	99.5	99.4	106.0	101.5
12月	97.0	-	99.3	94.4	94.4	94.0	100.7	96.9	95.6	91.3	72.4	91.2	92.7	96.9	99.0	106.1	101.1
令和4年																	
1月	97.5	-	97.9	98.1	95.2	93.6	103.7	95.9	95.5	x	81.4	76.0	91.3	98.6	98.8	105.6	103.8
2月	98.1	-	98.5	99.7	95.2	93.0	104.3	95.7	95.5	x	81.9	76.8	90.5	98.9	99.2	105.7	104.4
3月	97.4	-	98.6	99.4	94.8	92.8	105.0	95.6	95.6	x	81.2	75.2	89.9	97.1	98.9	104.3	99.8
4月	96.4	-	99.2	98.4	96.4	92.7	104.0	96.9	97.1	x	83.7	62.3	86.1	92.8	100.5	98.7	98.6
5月	97.7	-	99.4	100.6	95.7	93.3	102.3	96.9	97.3	x	84.1	75.2	86.0	93.5	101.1	99.0	99.8
6月	98.3	-	100.8	100.8	94.6	93.4	103.8	96.4	96.5	122.2	84.8	74.5	85.2	97.2	101.0	100.2	102.7
7月	98.4	-	101.1	100.8	60.2	93.2	103.9	96.7	95.3	125.7	84.3	75.7	86.2	98.4	101.0	100.4	103.2
8月	98.2	-	100.9	100.4	59.6	92.8	103.9	97.6	94.8	122.0	84.3	76.9	84.4	96.4	100.9	100.8	102.7
9月	98.0	-	102.2	100.8	60.3	92.7	102.3	97.3	94.7	122.0	85.6	76.6	83.7	95.8	100.4	100.9	103.1
10月	98.7	-	102.3	102.2	60.3	92.5	101.3	97.1	95.1	x	85.1	75.8	84.0	98.3	101.0	100.4	104.3
11月	98.6	-	102.6	102.3	60.3	92.6	100.0	97.7	94.9	x	86.0	73.9	83.5	98.2	100.6	99.2	106.4

第1表-1 産業、性別常用労働者の1人平均月間現金給与額

(事業所規模 5人以上)

(単位：円)

	産業	現金給与総額			きまって支給する給与			所定内 給与	所定外 給与	特別に支払われた給与		
		計	男子	女子	計	男子	女子			計	男子	女子
T L	調査産業計	255,029	319,853	195,478	238,406	300,246	181,596	222,095	16,311	16,623	19,607	13,882
C	鉱業，採石業，砂利採取業	-	-	-	-	-	-	-	-	-	-	-
D	建設業	343,442	364,065	243,058	326,760	348,169	222,553	298,910	27,850	16,682	15,896	20,505
E	製造業	292,581	347,034	184,540	269,272	318,012	172,567	238,603	30,669	23,309	29,022	11,973
F	電気・ガス・熱供給・水道業	355,155	377,295	237,186	355,155	377,295	237,186	332,553	22,602	0	0	0
G	情報通信業	357,181	376,618	298,179	353,926	374,453	291,617	312,538	41,388	3,255	2,165	6,562
H	運輸業，郵便業	247,873	268,176	162,768	246,464	267,319	159,042	206,528	39,936	1,409	857	3,726
I	卸売業，小売業	218,584	289,002	150,963	211,099	276,624	148,177	200,524	10,575	7,485	12,378	2,786
J	金融業，保険業	289,482	423,669	234,996	281,529	406,341	230,850	271,906	9,623	7,953	17,328	4,146
K	不動産業，物品賃貸業	217,945	282,165	145,340	209,566	272,050	138,925	203,669	5,897	8,379	10,115	6,415
L	学術研究，専門・技術サービス業	305,676	364,183	199,424	304,774	364,183	196,884	293,726	11,048	902	0	2,540
M	宿泊業，飲食サービス業	116,768	155,550	98,722	115,138	150,660	98,609	110,902	4,236	1,630	4,890	113
N	生活関連サービス業，娯楽業	214,009	264,466	164,097	190,270	225,843	155,081	176,441	13,829	23,739	38,623	9,016
O	教育，学習支援業	233,345	293,928	188,781	233,188	293,854	188,562	228,903	4,285	157	74	219
P	医療，福祉	289,775	425,125	248,143	254,852	376,380	217,471	242,332	12,520	34,923	48,745	30,672
Q	複合サービス事業	289,389	331,541	225,549	289,272	331,356	225,534	275,860	13,412	117	185	15
R	サービス業(他に分類されないもの)	227,896	267,153	171,592	210,769	239,949	168,917	194,503	16,266	17,127	27,204	2,675
E 09,10	食料品・たばこ	181,195	241,129	137,767	178,652	235,794	137,248	163,840	14,812	2,543	5,335	519
E 11	繊維工業	150,159	284,476	109,533	150,159	284,476	109,533	145,872	4,287	0	0	0
E 12	木材・木製品	204,397	214,745	152,132	204,397	214,745	152,132	200,864	3,533	0	0	0
E 13	家具・装備品	273,852	283,742	228,055	271,623	281,189	227,329	242,010	29,613	2,229	2,553	726
E 14	パルプ・紙	250,677	271,981	180,621	250,677	271,981	180,621	228,163	22,514	0	0	0
E 15	印刷・同関連業	236,220	261,864	194,675	236,220	261,864	194,675	230,196	6,024	0	0	0
E 16,17	化学、石油・石炭	320,513	386,213	225,486	320,079	385,598	225,314	300,370	19,709	434	615	172
E 18	プラスチック製品	238,193	255,162	189,297	238,150	255,104	189,297	204,890	33,260	43	58	0
E 19	ゴム製品	349,938	385,335	241,874	349,938	385,335	241,874	294,645	55,293	0	0	0
E 21	窯業・土石製品	324,477	333,559	253,295	324,477	333,559	253,295	292,404	32,073	0	0	0
E 22	鉄鋼工業	-	-	-	-	-	-	-	-	-	-	-
E 23	非鉄金属製造業	-	-	-	-	-	-	-	-	-	-	-
E 24	金属製品製造業	338,420	353,810	270,275	295,005	313,001	215,326	254,394	40,611	43,415	40,809	54,949
E 25	はん用機械器具	x	x	x	x	x	x	x	x	x	x	x
E 26	生産用機械器具	393,154	419,756	264,930	376,515	403,757	245,211	311,615	64,900	16,639	15,999	19,719
E 27	業務用機械器具	-	-	-	-	-	-	-	-	-	-	-
E 28	電子・デバイス	325,808	350,053	265,852	299,681	330,975	222,295	262,514	37,167	26,127	19,078	43,557
E 29	電気機械器具	386,615	414,159	236,233	295,236	312,581	200,538	268,543	26,693	91,379	101,578	35,695
E 30	情報通信機械器具	x	x	x	x	x	x	x	x	x	x	x
E 31	輸送用機械器具	416,241	433,783	297,153	315,008	327,541	229,927	276,685	38,323	101,233	106,242	67,226
E 32,20	その他の製造業	-	-	-	-	-	-	-	-	-	-	-
E S 1	E 一括分 1	274,751	303,936	194,295	274,751	303,936	194,295	237,801	36,950	0	0	0
I - 1	卸売業	344,190	399,363	226,368	316,079	365,811	209,875	295,618	20,461	28,111	33,552	16,493
I - 2	小売業	175,988	229,030	136,780	175,498	228,158	136,572	168,276	7,222	490	872	208
M75	宿泊業	145,661	176,507	135,879	145,661	176,507	135,879	143,239	2,422	0	0	0
M S	M 一括分	110,463	152,258	89,475	108,478	146,599	89,334	103,846	4,632	1,985	5,659	141
P 83	医療業	366,558	568,407	301,788	300,462	479,036	243,160	281,013	19,449	66,096	89,371	58,628
P S	P 一括分	204,084	253,730	189,535	203,950	253,582	189,405	199,162	4,788	134	148	130
R 91	職業紹介・派遣業	176,496	204,879	159,010	175,975	204,036	158,687	161,877	14,098	521	843	323
R 92	その他の事業サービス	208,540	227,388	176,533	206,442	224,603	175,602	192,689	13,753	2,098	2,785	931
R S	R 一括分	316,848	368,710	186,055	253,724	285,404	173,829	230,371	23,353	63,124	83,306	12,226
T K 1	特掲産業 1	x	x	x	x	x	x	x	x	x	x	x
T K 2	特掲産業 2	307,710	352,869	213,642	306,818	352,869	210,893	293,635	13,183	892	0	2,749
T K 3	特掲産業 3	231,193	282,087	171,617	186,543	214,663	153,627	175,462	11,081	44,650	67,424	17,990
T K 4	特掲産業 4	426,062	465,823	203,654	272,452	294,747	147,745	241,965	30,487	153,610	171,076	55,909

第1表-2 産業、性別常用労働者の1人平均月間現金給与額

(事業所規模 30人以上)

(単位：円)

	産業	現金給与総額			きまって支給する給与			所定内 給与	所定外 給与	特別に支払われた給与		
		計	男子	女子	計	男子	女子			計	男子	女子
T L	調査産業計	288,446	352,211	225,088	260,675	320,430	201,302	240,731	19,944	27,771	31,781	23,786
C	鉱業，採石業，砂利採取業	-	-	-	-	-	-	-	-	-	-	-
D	建設業	369,578	380,699	272,722	335,744	345,052	254,678	285,662	50,082	33,834	35,647	18,044
E	製造業	313,011	356,089	209,559	285,286	323,579	193,326	250,771	34,515	27,725	32,510	16,233
F	電気・ガス・熱供給・水道業	385,671	398,311	298,134	385,671	398,311	298,134	353,602	32,069	0	0	0
G	情報通信業	370,537	388,484	316,938	370,495	388,429	316,938	335,378	35,117	42	55	0
H	運輸業，郵便業	258,336	275,432	179,424	256,109	274,102	173,055	225,138	30,971	2,227	1,330	6,369
I	卸売業，小売業	209,270	300,212	141,004	186,132	256,465	133,336	178,810	7,322	23,138	43,747	7,668
J	金融業，保険業	293,085	454,134	232,895	292,673	453,574	232,538	276,263	16,410	412	560	357
K	不動産業，物品賃貸業	x	x	x	x	x	x	x	x	x	x	x
L	学術研究，専門・技術サービス業	324,332	392,049	183,484	324,332	392,049	183,484	308,998	15,334	0	0	0
M	宿泊業，飲食サービス業	122,487	153,911	106,038	122,054	152,652	106,038	114,031	8,023	433	1,259	0
N	生活関連サービス業，娯楽業	261,793	318,171	199,684	217,351	249,575	181,851	204,173	13,178	44,442	68,596	17,833
O	教育，学習支援業	268,798	329,852	218,628	268,798	329,852	218,628	265,282	3,516	0	0	0
P	医療，福祉	339,409	489,385	283,578	286,192	422,324	235,514	270,728	15,464	53,217	67,061	48,064
Q	複合サービス事業	299,201	327,192	227,168	299,031	326,967	227,138	281,255	17,776	170	225	30
R	サービス業(他に分類されないもの)	223,620	280,826	165,746	199,773	236,007	163,116	181,467	18,306	23,847	44,819	2,630
E 09,10	食料品・たばこ	203,758	267,676	151,385	200,214	260,740	150,621	179,678	20,536	3,544	6,936	764
E 11	繊維工業	242,054	284,476	183,595	242,054	284,476	183,595	231,356	10,698	0	0	0
E 12	木材・木製品	222,756	234,184	153,423	222,756	234,184	153,423	214,175	8,581	0	0	0
E 13	家具・装備品	273,852	283,742	228,055	271,623	281,189	227,329	242,010	29,613	2,229	2,553	726
E 14	パルプ・紙	250,677	271,981	180,621	250,677	271,981	180,621	228,163	22,514	0	0	0
E 15	印刷・同関連業	225,452	253,439	178,507	225,452	253,439	178,507	216,831	8,621	0	0	0
E 16,17	化学、石油・石炭	315,250	392,273	221,996	314,746	391,501	221,815	291,816	22,930	504	772	181
E 18	プラスチック製品	238,193	255,162	189,297	238,150	255,104	189,297	204,890	33,260	43	58	0
E 19	ゴム製品	349,938	385,335	241,874	349,938	385,335	241,874	294,645	55,293	0	0	0
E 21	窯業・土石製品	277,485	277,496	277,355	277,485	277,496	277,355	257,030	20,455	0	0	0
E 22	鉄鋼業	-	-	-	-	-	-	-	-	-	-	-
E 23	非鉄金属製造業	-	-	-	-	-	-	-	-	-	-	-
E 24	金属製品製造業	338,015	352,392	276,614	288,382	305,422	215,603	254,571	33,811	49,633	46,970	61,011
E 25	はん用機械器具	x	x	x	x	x	x	x	x	x	x	x
E 26	生産用機械器具	393,154	419,756	264,930	376,515	403,757	245,211	311,615	64,900	16,639	15,999	19,719
E 27	業務用機械器具	-	-	-	-	-	-	-	-	-	-	-
E 28	電子・デバイス	325,808	350,053	265,852	299,681	330,975	222,295	262,514	37,167	26,127	19,078	43,557
E 29	電気機械器具	386,615	414,159	236,233	295,236	312,581	200,538	268,543	26,693	91,379	101,578	35,695
E 30	情報通信機械器具	x	x	x	x	x	x	x	x	x	x	x
E 31	輸送用機械器具	416,241	433,783	297,153	315,008	327,541	229,927	276,685	38,323	101,233	106,242	67,226
E 32,20	その他の製造業	-	-	-	-	-	-	-	-	-	-	-
E S 1	E 一括分 1	274,751	303,936	194,295	274,751	303,936	194,295	237,801	36,950	0	0	0
I - 1	卸売業	351,771	419,707	220,362	274,498	324,446	177,883	261,436	13,062	77,273	95,261	42,479
I - 2	小売業	152,399	206,877	124,728	150,866	203,367	124,200	145,836	5,030	1,533	3,510	528
M 75	宿泊業	160,162	207,658	129,344	160,162	207,658	129,344	152,774	7,388	0	0	0
M S	M 一括分	112,923	137,687	100,676	112,381	136,048	100,676	104,196	8,185	542	1,639	0
P 83	医療業	400,064	590,968	328,383	319,431	489,944	255,406	297,609	21,822	80,633	101,024	72,977
P S	P 一括分	222,320	289,626	197,679	222,026	289,352	197,378	218,836	3,190	294	274	301
R 91	職業紹介・派遣業	174,672	202,110	158,282	174,119	201,198	157,944	159,157	14,962	553	912	338
R 92	その他の事業サービス	200,507	226,572	169,796	197,522	221,961	168,727	182,401	15,121	2,985	4,611	1,069
R S	R 一括分	498,145	604,789	190,333	295,439	343,855	155,694	250,525	44,914	202,706	260,934	34,639
T K 1	特掲産業 1	x	x	x	x	x	x	x	x	x	x	x
T K 2	特掲産業 2	329,315	360,632	230,954	329,315	360,632	230,954	308,271	21,044	0	0	0
T K 3	特掲産業 3	x	x	x	x	x	x	x	x	x	x	x
T K 4	特掲産業 4	x	x	x	x	x	x	x	x	x	x	x

第2表-1 産業、性別常用労働者の1人平均月間出勤日数及び実労働時間数

(事業所規模 5人以上)

(単位: 日・時間)

	産業	出勤日数			総実労働時間			所定内労働時間			所定外労働時間		
		計	男子	女子	計	男子	女子	計	男子	女子	計	男子	女子
T L	調査産業計	18.8	19.6	18.1	143.5	160.8	127.8	134.1	146.4	122.9	9.4	14.4	4.9
C	鉱業, 採石業, 砂利採取業	-	-	-	-	-	-	-	-	-	-	-	-
D	建設業	21.0	21.6	18.2	173.1	180.1	138.7	158.5	163.6	133.2	14.6	16.5	5.5
E	製造業	19.7	20.1	18.9	163.6	174.5	142.0	147.0	153.9	133.4	16.6	20.6	8.6
F	電気・ガス・熱供給・水道業	18.6	18.9	16.9	154.2	159.4	125.9	148.2	153.0	122.6	6.0	6.4	3.3
G	情報通信業	19.3	19.3	19.2	166.5	168.5	160.2	147.6	148.1	145.9	18.9	20.4	14.3
H	運輸業, 郵便業	21.2	21.5	20.3	181.5	191.5	139.0	154.0	159.6	130.3	27.5	31.9	8.7
I	卸売業, 小売業	19.3	20.1	18.6	142.1	160.8	124.2	134.5	150.0	119.6	7.6	10.8	4.6
J	金融業, 保険業	17.6	18.3	17.3	133.2	151.8	125.7	128.7	145.2	122.0	4.5	6.6	3.7
K	不動産業, 物品賃貸業	18.2	19.4	16.8	129.5	144.8	112.2	122.9	137.5	106.4	6.6	7.3	5.8
L	学術研究, 専門・技術サービス業	19.3	19.9	18.2	151.3	160.8	134.4	145.8	154.8	129.7	5.5	6.0	4.7
M	宿泊業, 飲食サービス業	15.1	15.1	15.2	95.7	103.3	92.1	91.7	97.0	89.2	4.0	6.3	2.9
N	生活関連サービス業, 娯楽業	20.6	21.2	20.1	146.8	162.0	131.7	140.0	152.3	127.9	6.8	9.7	3.8
O	教育, 学習支援業	16.1	16.6	15.7	117.6	132.1	106.9	109.7	121.1	101.3	7.9	11.0	5.6
P	医療, 福祉	18.9	19.1	18.8	140.6	147.7	138.4	136.0	142.0	134.1	4.6	5.7	4.3
Q	複合サービス事業	19.9	19.9	20.0	152.1	156.1	146.0	145.1	146.9	142.5	7.0	9.2	3.5
R	サービス業(他に分類されないもの)	18.8	19.3	18.1	145.6	156.9	129.2	135.2	143.0	123.9	10.4	13.9	5.3
E09,10	食料品・たばこ	19.1	19.8	18.5	143.9	157.9	133.8	134.0	144.8	126.2	9.9	13.1	7.6
E11	繊維工業	18.7	21.0	18.0	121.3	164.9	108.1	119.5	159.0	107.5	1.8	5.9	0.6
E12	木材・木製品	20.8	20.7	21.3	162.7	163.9	157.3	160.1	161.1	155.3	2.6	2.8	2.0
E13	家具・装備品	21.3	21.4	20.9	177.3	180.4	163.0	158.4	159.7	152.5	18.9	20.7	10.5
E14	パルプ・紙	17.7	17.5	18.3	135.2	136.5	130.7	125.8	125.0	128.3	9.4	11.5	2.4
E15	印刷・同関連業	21.7	22.1	21.1	176.9	182.1	168.5	168.7	174.3	159.5	8.2	7.8	9.0
E16,17	化学、石油・石炭	19.0	19.4	18.5	154.2	159.6	146.5	146.3	151.1	139.4	7.9	8.5	7.1
E18	プラスチック製品	19.5	19.4	19.8	183.8	187.9	172.3	163.1	165.3	157.0	20.7	22.6	15.3
E19	ゴム製品	21.1	21.2	20.8	181.2	182.4	177.4	163.0	162.6	164.1	18.2	19.8	13.3
E21	窯業・土石製品	21.5	21.3	23.1	182.4	182.5	181.3	163.6	162.9	168.9	18.8	19.6	12.4
E22	鉄鋼業	-	-	-	-	-	-	-	-	-	-	-	-
E23	非鉄金属製造業	-	-	-	-	-	-	-	-	-	-	-	-
E24	金属製品製造業	21.8	22.2	20.0	185.9	191.5	161.3	162.3	164.8	151.4	23.6	26.7	9.9
E25	はん用機械器具	x	x	x	x	x	x	x	x	x	x	x	x
E26	生産用機械器具	19.6	19.6	19.6	180.1	184.1	160.7	150.4	151.3	145.7	29.7	32.8	15.0
E27	業務用機械器具	-	-	-	-	-	-	-	-	-	-	-	-
E28	電子・デバイス	18.9	18.8	19.1	162.4	166.5	152.0	142.1	143.4	138.9	20.3	23.1	13.1
E29	電気機械器具	20.2	20.3	19.6	179.6	182.1	166.0	160.5	162.6	149.1	19.1	19.5	16.9
E30	情報通信機械器具	x	x	x	x	x	x	x	x	x	x	x	x
E31	輸送用機械器具	20.3	20.4	19.5	178.2	180.1	164.8	156.5	157.7	148.3	21.7	22.4	16.5
E32,20	その他の製造業	-	-	-	-	-	-	-	-	-	-	-	-
E S 1	E 一括分 1	19.9	20.3	18.7	170.1	177.8	148.7	151.0	155.7	138.0	19.1	22.1	10.7
I - 1	卸売業	20.1	20.3	19.7	163.1	171.7	144.8	151.0	157.0	138.3	12.1	14.7	6.5
I - 2	小売業	19.1	20.0	18.4	135.0	154.9	120.3	128.9	146.2	116.1	6.1	8.7	4.2
M75	宿泊業	18.3	18.0	18.4	124.8	139.6	120.1	121.7	134.9	117.5	3.1	4.7	2.6
M S	M 一括分	14.5	14.7	14.3	89.3	97.7	85.0	85.1	91.1	82.1	4.2	6.6	2.9
P83	医療業	19.1	19.0	19.2	143.9	148.9	142.4	137.6	141.4	136.4	6.3	7.5	6.0
P S	P 一括分	18.6	19.3	18.4	136.9	146.3	134.2	134.2	142.8	131.7	2.7	3.5	2.5
R91	職業紹介・派遣業	18.1	18.8	17.6	136.2	150.2	127.5	127.4	136.6	121.8	8.8	13.6	5.7
R92	その他の事業サービス	18.6	18.7	18.4	142.0	150.0	128.4	132.2	137.5	123.2	9.8	12.5	5.2
R S	R 一括分	20.0	20.7	18.3	161.7	172.3	134.9	148.7	155.9	130.3	13.0	16.4	4.6
T K 1	特掲産業 1	x	x	x	x	x	x	x	x	x	x	x	x
T K 2	特掲産業 2	19.8	20.2	18.9	158.1	164.9	143.8	151.2	157.3	138.5	6.9	7.6	5.3
T K 3	特掲産業 3	20.5	20.6	20.3	139.0	144.9	132.0	133.7	137.1	129.7	5.3	7.8	2.3
T K 4	特掲産業 4	20.8	21.2	18.7	173.4	181.1	130.7	157.1	162.2	128.7	16.3	18.9	2.0

第2表-2 産業、性別常用労働者の1人平均月間出勤日数及び実労働時間数

(事業所規模 30人以上)

(単位: 日・時間)

	産業	出勤日数			総実労働時間			所定内労働時間			所定外労働時間		
		計	男子	女子	計	男子	女子	計	男子	女子	計	男子	女子
T L	調査産業計	18.6	19.5	17.8	146.5	162.6	130.6	135.7	146.7	124.9	10.8	15.9	5.7
C	鉱業, 採石業, 砂利採取業	-	-	-	-	-	-	-	-	-	-	-	-
D	建設業	20.7	20.8	19.7	171.1	172.9	155.6	153.7	154.2	149.6	17.4	18.7	6.0
E	製造業	19.6	19.9	18.9	168.0	175.4	150.2	149.5	153.9	138.8	18.5	21.5	11.4
F	電気・ガス・熱供給・水道業	17.8	18.0	16.6	137.2	139.0	124.5	131.1	132.6	120.6	6.1	6.4	3.9
G	情報通信業	19.2	19.2	19.3	163.6	164.5	161.0	147.2	147.8	145.5	16.4	16.7	15.5
H	運輸業, 郵便業	21.4	21.8	19.7	185.1	193.0	148.5	159.7	163.9	140.2	25.4	29.1	8.3
I	卸売業, 小売業	18.4	19.4	17.7	129.6	151.1	113.4	123.7	141.6	110.2	5.9	9.5	3.2
J	金融業, 保険業	17.4	18.7	16.9	132.5	156.9	123.4	125.1	145.4	117.5	7.4	11.5	5.9
K	不動産業, 物品賃貸業	x	x	x	x	x	x	x	x	x	x	x	x
L	学術研究, 専門・技術サービス業	18.9	19.7	17.0	150.9	163.9	124.1	143.8	154.4	121.9	7.1	9.5	2.2
M	宿泊業, 飲食サービス業	15.4	15.4	15.3	104.8	115.3	99.2	98.5	106.5	94.3	6.3	8.8	4.9
N	生活関連サービス業, 娯楽業	20.5	21.1	19.8	150.2	163.5	135.4	142.0	152.7	130.1	8.2	10.8	5.3
O	教育, 学習支援業	15.8	16.6	15.1	119.7	136.2	106.1	109.6	123.3	98.3	10.1	12.9	7.8
P	医療, 福祉	18.5	19.0	18.4	141.6	150.6	138.2	137.2	144.6	134.4	4.4	6.0	3.8
Q	複合サービス事業	19.8	19.8	19.9	153.7	157.0	145.3	144.7	146.2	140.9	9.0	10.8	4.4
R	サービス業(他に分類されないもの)	18.4	19.1	17.7	139.8	154.2	125.1	129.6	139.7	119.3	10.2	14.5	5.8
E09,10	食料品・たばこ	18.7	19.8	17.9	151.5	169.2	137.0	137.8	152.3	125.9	13.7	16.9	11.1
E11	繊維工業	20.5	21.0	19.7	161.0	164.9	155.7	156.5	159.0	153.1	4.5	5.9	2.6
E12	木材・木製品	19.5	19.6	19.2	157.8	159.3	148.8	151.4	152.8	143.2	6.4	6.5	5.6
E13	家具・装備品	21.3	21.4	20.9	177.3	180.4	163.0	158.4	159.7	152.5	18.9	20.7	10.5
E14	パルプ・紙	17.7	17.5	18.3	135.2	136.5	130.7	125.8	125.0	128.3	9.4	11.5	2.4
E15	印刷・同関連業	20.3	20.9	19.3	167.0	174.7	154.1	155.2	163.7	141.0	11.8	11.0	13.1
E16,17	化学、石油・石炭	19.2	19.5	18.7	156.9	163.4	149.1	147.7	152.8	141.6	9.2	10.6	7.5
E18	プラスチック製品	19.5	19.4	19.8	183.8	187.9	172.3	163.1	165.3	157.0	20.7	22.6	15.3
E19	ゴム製品	21.1	21.2	20.8	181.2	182.4	177.4	163.0	162.6	164.1	18.2	19.8	13.3
E21	窯業・土石製品	19.8	19.8	19.5	168.3	169.2	157.2	159.3	159.9	151.5	9.0	9.3	5.7
E22	鉄鋼業	-	-	-	-	-	-	-	-	-	-	-	-
E23	非鉄金属製造業	-	-	-	-	-	-	-	-	-	-	-	-
E24	金属製品製造業	21.4	21.8	19.8	179.7	184.6	159.2	160.4	163.1	149.1	19.3	21.5	10.1
E25	はん用機械器具	x	x	x	x	x	x	x	x	x	x	x	x
E26	生産用機械器具	19.6	19.6	19.6	180.1	184.1	160.7	150.4	151.3	145.7	29.7	32.8	15.0
E27	業務用機械器具	-	-	-	-	-	-	-	-	-	-	-	-
E28	電子・デバイス	18.9	18.8	19.1	162.4	166.5	152.0	142.1	143.4	138.9	20.3	23.1	13.1
E29	電気機械器具	20.2	20.3	19.6	179.6	182.1	166.0	160.5	162.6	149.1	19.1	19.5	16.9
E30	情報通信機械器具	x	x	x	x	x	x	x	x	x	x	x	x
E31	輸送用機械器具	20.3	20.4	19.5	178.2	180.1	164.8	156.5	157.7	148.3	21.7	22.4	16.5
E32,20	その他の製造業	-	-	-	-	-	-	-	-	-	-	-	-
E S 1	E 一括分 1	19.9	20.3	18.7	170.1	177.8	148.7	151.0	155.7	138.0	19.1	22.1	10.7
I - 1	卸売業	20.1	20.7	18.9	158.9	171.6	134.4	149.5	159.6	129.9	9.4	12.0	4.5
I - 2	小売業	17.8	18.5	17.4	117.9	135.1	109.2	113.4	127.6	106.2	4.5	7.5	3.0
M75	宿泊業	18.5	19.6	17.8	135.5	162.4	118.1	129.8	155.0	113.4	5.7	7.4	4.7
MS	M 一括分	14.5	14.1	14.8	97.0	101.1	94.9	90.6	91.9	89.9	6.4	9.2	5.0
P83	医療業	18.4	18.8	18.2	143.3	151.5	140.2	137.5	143.8	135.2	5.8	7.7	5.0
P S	P 一括分	18.8	19.3	18.6	138.2	148.7	134.4	136.5	146.1	133.0	1.7	2.6	1.4
R91	職業紹介・派遣業	18.0	18.7	17.5	135.6	150.3	126.7	126.3	135.5	120.7	9.3	14.8	6.0
R92	その他の事業サービス	18.4	18.9	17.8	136.4	146.9	124.0	128.1	136.2	118.6	8.3	10.7	5.4
R S	R 一括分	19.8	20.8	17.1	169.7	186.1	122.5	147.4	158.8	114.6	22.3	27.3	7.9
T K 1	特掲産業 1	x	x	x	x	x	x	x	x	x	x	x	x
T K 2	特掲産業 2	20.2	20.4	19.5	169.4	173.7	155.7	158.6	160.7	151.9	10.8	13.0	3.8
T K 3	特掲産業 3	x	x	x	x	x	x	x	x	x	x	x	x
T K 4	特掲産業 4	x	x	x	x	x	x	x	x	x	x	x	x

第3表-1 産業、性別常用労働者数及びパートタイム労働者比率

(事業所規模 5人以上)

	産業	前月末常用労働者数			本月中増加労働者数			本月中減少労働者数		
		計	男子	女子	計	男子	女子	計	男子	女子
T L	調査産業計	555,646	266,944	288,702	10,209	4,070	6,139	9,118	5,344	3,774
C	鉱業，採石業，砂利採取業	-	-	-	-	-	-	-	-	-
D	建設業	29,007	23,994	5,013	800	775	25	709	561	148
E	製造業	82,158	54,645	27,513	637	355	282	689	428	261
F	電気・ガス・熱供給・水道業	2,006	1,689	317	0	0	0	0	0	0
G	情報通信業	7,339	5,518	1,821	16	13	3	9	3	6
H	運輸業，郵便業	27,182	21,917	5,265	302	288	14	363	278	85
I	卸売業，小売業	94,572	46,440	48,132	1,566	603	963	899	501	398
J	金融業，保険業	12,652	3,662	8,990	203	56	147	149	57	92
K	不動産業，物品賃貸業	5,537	2,869	2,668	138	116	22	180	0	180
L	学術研究，専門・技術サービス業	8,797	5,669	3,128	83	54	29	12	0	12
M	宿泊業，飲食サービス業	44,713	14,833	29,880	3,446	1,078	2,368	2,294	1,981	313
N	生活関連サービス業，娯楽業	12,524	6,267	6,257	11	0	11	244	194	50
O	教育，学習支援業	40,710	17,422	23,288	331	81	250	563	515	48
P	医療，福祉	138,966	32,568	106,398	1,261	211	1,050	1,647	58	1,589
Q	複合サービス事業	8,886	5,335	3,551	20	18	2	150	62	88
R	サービス業(他に分類されないもの)	40,597	24,116	16,481	1,395	422	973	1,210	706	504
E 09,10	食料品・たばこ	17,087	7,176	9,911	261	88	173	268	85	183
E 11	繊維工業	5,299	1,250	4,049	25	15	10	90	69	21
E 12	木材・木製品	1,785	1,490	295	0	0	0	0	0	0
E 13	家具・装備品	408	335	73	6	6	0	0	0	0
E 14	パルプ・紙	1,460	1,122	338	0	0	0	21	21	0
E 15	印刷・同関連業	2,138	1,322	816	0	0	0	0	0	0
E 16,17	化学、石油・石炭	4,362	2,579	1,783	11	6	5	21	12	9
E 18	プラスチック製品	3,368	2,511	857	38	9	29	28	23	5
E 19	ゴム製品	1,792	1,348	444	18	17	1	7	5	2
E 21	窯業・土石製品	2,936	2,604	332	0	0	0	4	4	0
E 22	鉄鋼業	-	-	-	-	-	-	-	-	-
E 23	非鉄金属製造業	-	-	-	-	-	-	-	-	-
E 24	金属製品製造業	5,072	4,133	939	25	25	0	9	3	6
E 25	はん用機械器具	x	x	x	x	x	x	x	x	x
E 26	生産用機械器具	9,230	7,646	1,584	47	33	14	17	12	5
E 27	業務用機械器具	-	-	-	-	-	-	-	-	-
E 28	電子・デバイス	11,665	8,324	3,341	55	31	24	114	109	5
E 29	電気機械器具	2,693	2,274	419	0	0	0	5	0	5
E 30	情報通信機械器具	x	x	x	x	x	x	x	x	x
E 31	輸送用機械器具	9,303	8,105	1,198	115	106	9	75	64	11
E 32,20	その他の製造業	-	-	-	-	-	-	-	-	-
E S 1	E 一括分 1	2,847	2,092	755	28	19	9	23	21	2
I - 1	卸売業	23,992	16,313	7,679	130	114	16	46	2	44
I - 2	小売業	70,580	30,127	40,453	1,436	489	947	853	499	354
M75	宿泊業	8,040	1,881	6,159	171	144	27	27	0	27
M S	M 一括分	36,673	12,952	23,721	3,275	934	2,341	2,267	1,981	286
P83	医療業	73,125	17,732	55,393	647	149	498	515	52	463
P S	P 一括分	65,841	14,836	51,005	614	62	552	1,132	6	1,126
R91	職業紹介・派遣業	9,934	3,823	6,111	1,117	347	770	622	230	392
R92	その他の事業サービス	20,418	12,929	7,489	174	67	107	562	468	94
R S	R 一括分	10,245	7,364	2,881	104	8	96	26	8	18
T K 1	特掲産業 1	x	x	x	x	x	x	x	x	x
T K 2	特掲産業 2	6,975	4,706	2,269	72	51	21	16	0	16
T K 3	特掲産業 3	6,128	3,346	2,782	0	0	0	244	214	30
T K 4	特掲産業 4	2,739	2,344	395	54	5	49	0	0	0

(単位：人・%)

本月末常用労働者数			うちパートタイム労働者数			パートタイム労働者比率			
計	男子	女子	計	男子	女子	計	男子	女子	
556,737	265,670	291,067	168,831	42,844	125,987	30.3	16.1	43.3	T L
-	-	-	-	-	-	-	-	-	C
29,098	24,208	4,890	902	138	764	3.1	0.6	15.6	D
82,106	54,572	27,534	15,092	4,023	11,069	18.4	7.4	40.2	E
2,006	1,689	317	212	149	63	10.6	8.8	19.9	F
7,346	5,528	1,818	58	10	48	0.8	0.2	2.6	G
27,121	21,927	5,194	6,157	3,452	2,705	22.7	15.7	52.1	H
95,239	46,542	48,697	37,031	8,225	28,806	38.9	17.7	59.2	I
12,706	3,661	9,045	1,744	6	1,738	13.7	0.2	19.2	J
5,495	2,985	2,510	2,482	855	1,627	45.2	28.6	64.8	K
8,868	5,723	3,145	1,185	91	1,094	13.4	1.6	34.8	L
45,865	13,930	31,935	33,082	8,986	24,096	72.1	64.5	75.5	M
12,291	6,073	6,218	5,184	1,896	3,288	42.2	31.2	52.9	N
40,478	16,988	23,490	19,011	5,117	13,894	47.0	30.1	59.1	O
138,580	32,721	105,859	34,916	5,143	29,773	25.2	15.7	28.1	P
8,756	5,291	3,465	695	238	457	7.9	4.5	13.2	Q
40,782	23,832	16,950	11,080	4,515	6,565	27.2	18.9	38.7	R
17,080	7,179	9,901	8,398	1,955	6,443	49.2	27.2	65.1	E 09,10
5,234	1,196	4,038	1,925	37	1,888	36.8	3.1	46.8	E 11
1,785	1,490	295	336	216	120	18.8	14.5	40.7	E 12
414	341	73	13	10	3	3.1	2.9	4.1	E 13
1,439	1,101	338	16	0	16	1.1	0.0	4.7	E 14
2,138	1,322	816	132	23	109	6.2	1.7	13.4	E 15
4,352	2,573	1,779	1,058	246	812	24.3	9.6	45.6	E 16,17
3,378	2,497	881	65	29	36	1.9	1.2	4.1	E 18
1,803	1,360	443	118	11	107	6.5	0.8	24.2	E 19
2,932	2,600	332	11	11	0	0.4	0.4	0.0	E 21
-	-	-	-	-	-	-	-	-	E 22
-	-	-	-	-	-	-	-	-	E 23
5,088	4,155	933	186	66	120	3.7	1.6	12.9	E 24
x	x	x	x	x	x	x	x	x	E 25
9,260	7,667	1,593	444	37	407	4.8	0.5	25.5	E 26
-	-	-	-	-	-	-	-	-	E 27
11,606	8,246	3,360	1,681	1,044	637	14.5	12.7	19.0	E 28
2,688	2,274	414	98	9	89	3.6	0.4	21.5	E 29
x	x	x	x	x	x	x	x	x	E 30
9,343	8,147	1,196	365	312	53	3.9	3.8	4.4	E 31
-	-	-	-	-	-	-	-	-	E 32,20
2,852	2,090	762	117	12	105	4.1	0.6	13.8	E S 1
24,076	16,425	7,651	2,846	364	2,482	11.8	2.2	32.4	I - 1
71,163	30,117	41,046	34,185	7,861	26,324	48.0	26.1	64.1	I - 2
8,184	2,025	6,159	6,588	1,081	5,507	80.5	53.4	89.4	M 75
37,681	11,905	25,776	26,494	7,905	18,589	70.3	66.4	72.1	M S
73,257	17,829	55,428	13,801	2,235	11,566	18.8	12.5	20.9	P 83
65,323	14,892	50,431	21,115	2,908	18,207	32.3	19.5	36.1	P S
10,429	3,940	6,489	3,043	878	2,165	29.2	22.3	33.4	R 91
20,030	12,528	7,502	6,788	3,417	3,371	33.9	27.3	44.9	R 92
10,323	7,364	2,959	1,249	220	1,029	12.1	3.0	34.8	R S
x	x	x	x	x	x	x	x	x	T K 1
7,031	4,757	2,274	559	30	529	8.0	0.6	23.3	T K 2
5,884	3,132	2,752	1,516	743	773	25.8	23.7	28.1	T K 3
2,793	2,349	444	329	65	264	11.8	2.8	59.5	T K 4

第3表-2 産業、性別常用労働者数及びパートタイム労働者比率

(事業所規模 30人以上)

	産業	前月末常用労働者数			本月中増加労働者数			本月中減少労働者数		
		計	男子	女子	計	男子	女子	計	男子	女子
T L	調査産業計	306,238	152,658	153,580	3,694	1,543	2,151	3,777	1,641	2,136
C	鉱業，採石業，砂利採取業	-	-	-	-	-	-	-	-	-
D	建設業	7,298	6,558	740	25	0	25	8	8	0
E	製造業	69,029	48,798	20,231	614	332	282	572	428	144
F	電気・ガス・熱供給・水道業	1,062	928	134	0	0	0	0	0	0
G	情報通信業	5,125	3,837	1,288	16	13	3	9	3	6
H	運輸業，郵便業	17,297	14,202	3,095	133	119	14	363	278	85
I	卸売業，小売業	30,512	13,077	17,435	551	298	253	349	199	150
J	金融業，保険業	6,553	1,781	4,772	17	0	17	34	1	33
K	不動産業，物品賃貸業	x	x	x	x	x	x	x	x	x
L	学術研究，専門・技術サービス業	3,142	2,125	1,017	45	16	29	12	0	12
M	宿泊業，飲食サービス業	10,971	3,800	7,171	215	22	193	491	178	313
N	生活関連サービス業，娯楽業	6,647	3,474	3,173	11	0	11	50	0	50
O	教育，学習支援業	26,861	12,147	14,714	180	81	99	199	151	48
P	医療，福祉	87,624	23,680	63,944	457	155	302	766	58	708
Q	複合サービス事業	6,100	4,388	1,712	20	18	2	95	62	33
R	サービス業(他に分類されないもの)	26,441	13,360	13,081	1,321	422	899	779	275	504
E 09,10	食料品・たばこ	12,203	5,519	6,684	261	88	173	151	85	66
E 11	繊維工業	2,143	1,250	893	25	15	10	90	69	21
E 12	木材・木製品	735	631	104	0	0	0	0	0	0
E 13	家具・装備品	408	335	73	6	6	0	0	0	0
E 14	パルプ・紙	1,460	1,122	338	0	0	0	21	21	0
E 15	印刷・同関連業	1,494	936	558	0	0	0	0	0	0
E 16,17	化学、石油・石炭	3,750	2,054	1,696	11	6	5	21	12	9
E 18	プラスチック製品	3,368	2,511	857	38	9	29	28	23	5
E 19	ゴム製品	1,792	1,348	444	18	17	1	7	5	2
E 21	窯業・土石製品	778	716	62	0	0	0	4	4	0
E 22	鉄鋼業	-	-	-	-	-	-	-	-	-
E 23	非鉄金属製造業	-	-	-	-	-	-	-	-	-
E 24	金属製品製造業	4,447	3,601	846	2	2	0	9	3	6
E 25	はん用機械器具	x	x	x	x	x	x	x	x	x
E 26	生産用機械器具	9,230	7,646	1,584	47	33	14	17	12	5
E 27	業務用機械器具	-	-	-	-	-	-	-	-	-
E 28	電子・デバイス	11,665	8,324	3,341	55	31	24	114	109	5
E 29	電気機械器具	2,693	2,274	419	0	0	0	5	0	5
E 30	情報通信機械器具	x	x	x	x	x	x	x	x	x
E 31	輸送用機械器具	9,303	8,105	1,198	115	106	9	75	64	11
E 32,20	その他の製造業	-	-	-	-	-	-	-	-	-
E S 1	E 一括分 1	2,847	2,092	755	28	19	9	23	21	2
I - 1	卸売業	8,734	5,744	2,990	43	27	16	46	2	44
I - 2	小売業	21,778	7,333	14,445	508	271	237	303	197	106
M75	宿泊業	2,193	863	1,330	27	0	27	27	0	27
M S	M 一括分	8,778	2,937	5,841	188	22	166	464	178	286
P83	医療業	57,666	15,681	41,985	330	149	181	421	52	369
P S	P 一括分	29,958	7,999	21,959	127	6	121	345	6	339
R91	職業紹介・派遣業	9,346	3,529	5,817	1,117	347	770	622	230	392
R92	その他の事業サービス	14,190	7,672	6,518	174	67	107	131	37	94
R S	R 一括分	2,905	2,159	746	30	8	22	26	8	18
T K 1	特掲産業 1	x	x	x	x	x	x	x	x	x
T K 2	特掲産業 2	2,544	1,929	615	42	21	21	16	0	16
T K 3	特掲産業 3	x	x	x	x	x	x	x	x	x
T K 4	特掲産業 4	x	x	x	x	x	x	x	x	x



(単位：人・%)

本月末常用労働者数			うちパートタイム労働者数			パートタイム労働者比率			
計	男子	女子	計	男子	女子	計	男子	女子	
306,155	152,560	153,595	76,387	20,400	55,987	25.0	13.4	36.5	T L
-	-	-	-	-	-	-	-	-	C
7,315	6,550	765	208	138	70	2.8	2.1	9.2	D
69,071	48,702	20,369	9,840	2,973	6,867	14.2	6.1	33.7	E
1,062	928	134	161	149	12	15.2	16.1	9.0	F
5,132	3,847	1,285	29	10	19	0.6	0.3	1.5	G
17,067	14,043	3,024	2,232	1,173	1,059	13.1	8.4	35.0	H
30,714	13,176	17,538	15,699	3,322	12,377	51.1	25.2	70.6	I
6,536	1,780	4,756	575	6	569	8.8	0.3	12.0	J
x	x	x	x	x	x	x	x	x	K
3,175	2,141	1,034	512	53	459	16.1	2.5	44.4	L
10,695	3,644	7,051	6,401	1,929	4,472	59.9	52.9	63.4	M
6,608	3,474	3,134	2,286	955	1,331	34.6	27.5	42.5	N
26,842	12,077	14,765	10,404	2,896	7,508	38.8	24.0	50.8	O
87,315	23,777	63,538	17,432	2,964	14,468	20.0	12.5	22.8	P
6,025	4,344	1,681	555	238	317	9.2	5.5	18.9	Q
26,983	13,507	13,476	8,594	3,158	5,436	31.8	23.4	40.3	R
12,313	5,522	6,791	5,288	1,096	4,192	42.9	19.8	61.7	E 09,10
2,078	1,196	882	69	37	32	3.3	3.1	3.6	E 11
735	631	104	50	25	25	6.8	4.0	24.0	E 12
414	341	73	13	10	3	3.1	2.9	4.1	E 13
1,439	1,101	338	16	0	16	1.1	0.0	4.7	E 14
1,494	936	558	132	23	109	8.8	2.5	19.5	E 15
3,740	2,048	1,692	1,058	246	812	28.3	12.0	48.0	E 16,17
3,378	2,497	881	65	29	36	1.9	1.2	4.1	E 18
1,803	1,360	443	118	11	107	6.5	0.8	24.2	E 19
774	712	62	11	11	0	1.4	1.5	0.0	E 21
-	-	-	-	-	-	-	-	-	E 22
-	-	-	-	-	-	-	-	-	E 23
4,440	3,600	840	186	66	120	4.2	1.8	14.3	E 24
x	x	x	x	x	x	x	x	x	E 25
9,260	7,667	1,593	444	37	407	4.8	0.5	25.5	E 26
-	-	-	-	-	-	-	-	-	E 27
11,606	8,246	3,360	1,681	1,044	637	14.5	12.7	19.0	E 28
2,688	2,274	414	98	9	89	3.6	0.4	21.5	E 29
x	x	x	x	x	x	x	x	x	E 30
9,343	8,147	1,196	365	312	53	3.9	3.8	4.4	E 31
-	-	-	-	-	-	-	-	-	E 32,20
2,852	2,090	762	117	12	105	4.1	0.6	13.8	E S 1
8,731	5,769	2,962	1,456	364	1,092	16.7	6.3	36.9	I - 1
21,983	7,407	14,576	14,243	2,958	11,285	64.8	39.9	77.4	I - 2
2,193	863	1,330	1,041	219	822	47.5	25.4	61.8	M75
8,502	2,781	5,721	5,360	1,710	3,650	63.0	61.5	63.8	M S
57,575	15,778	41,797	8,980	1,592	7,388	15.6	10.1	17.7	P 83
29,740	7,999	21,741	8,452	1,372	7,080	28.4	17.2	32.6	P S
9,841	3,646	6,195	2,907	848	2,059	29.5	23.3	33.2	R91
14,233	7,702	6,531	5,278	2,231	3,047	37.1	29.0	46.7	R92
2,909	2,159	750	409	79	330	14.1	3.7	44.0	R S
x	x	x	x	x	x	x	x	x	T K1
2,570	1,950	620	32	0	32	1.2	0.0	5.2	T K2
x	x	x	x	x	x	x	x	x	T K3
x	x	x	x	x	x	x	x	x	T K4

第4表 事業所規模、性別常用労働者の1人平均月間現金給与額

(単位：円)

産業	現金給与総額			きまって支給する給与			所定内	所定外	特別に支払われた給与		
	計	男子	女子	計	男子	女子			計	男子	女子
(事業所規模 5～29人)											
TL 調査産業計	214,100	276,422	162,111	211,130	273,154	159,390	199,268	11,862	2,970	3,268	2,721
(事業所規模 30～99人)											
TL 調査産業計	242,681	307,763	178,600	228,184	282,162	175,037	215,716	12,468	14,497	25,601	3,563
(事業所規模 100人以上)											
TL 調査産業計	333,280	395,362	271,040	292,505	357,582	227,264	265,238	27,267	40,775	37,780	43,776

第5表 事業所規模、性別常用労働者の1人平均月間出勤日数及び実労働時間数

(単位：日・時間)

産業	出勤日数			総実労働時間			所定内労働時間			所定外労働時間		
	計	男子	女子	計	男子	女子	計	男子	女子	計	男子	女子
(事業所規模 5～29人)												
TL 調査産業計	19.0	19.8	18.4	140.0	158.4	124.6	132.2	146.0	120.6	7.8	12.4	4.0
(事業所規模 30～99人)												
TL 調査産業計	18.7	19.8	17.7	142.2	160.4	124.3	133.4	146.8	120.2	8.8	13.6	4.1
(事業所規模 100人以上)												
TL 調査産業計	18.6	19.2	18.0	150.8	164.7	136.7	138.1	146.6	129.5	12.7	18.1	7.2

第6表 事業所規模、産業、就業形態別常用労働者の1人平均月間現金給与額

(単位：円)

産業	一般労働者					パートタイム労働者				
	現金給与総額	きまって支給する給与	所定内給与	所定外給与	特別に支払われた給与	現金給与総額	きまって支給する給与	所定内給与	所定外給与	特別に支払われた給与
(事業所規模 5人以上)										
TL 調査産業計	323,341	300,131	277,727	22,404	23,210	98,196	96,694	94,370	2,324	1,502
E 製造業	332,979	304,856	268,082	36,774	28,123	113,445	111,483	107,884	3,599	1,962
I 卸売業, 小売業	296,972	284,847	268,519	16,328	12,125	94,134	94,016	92,575	1,441	118
P 医療, 福祉	345,987	301,296	285,405	15,891	44,691	123,142	117,175	114,647	2,528	5,967
(事業所規模 30人以上)										
TL 調査産業計	348,305	312,382	286,770	25,612	35,923	108,448	105,192	102,292	2,900	3,256
E 製造業	344,067	312,255	272,947	39,308	31,812	125,328	122,303	116,754	5,549	3,025
I 卸売業, 小売業	320,720	273,523	259,852	13,671	47,197	103,192	102,954	101,676	1,278	238
P 医療, 福祉	389,100	325,507	306,990	18,517	63,593	141,527	129,629	126,323	3,306	11,898

第7表 事業所規模、産業、就業形態別常用労働者の1人平均月間出勤日数及び実労働時間数

(単位：日・時間)

	産業	一般労働者				パートタイム労働者			
		出勤日数	総実労働時間数	所定内労働時間数	所定外労働時間数	出勤日数	総実労働時間数	所定内労働時間数	所定外労働時間数
(事業所規模 5人以上)									
T L	調査産業計	20.2	167.6	154.9	12.7	15.6	88.6	86.5	2.1
E	製造業	20.1	175.5	156.0	19.5	17.9	111.0	107.3	3.7
I	卸売業，小売業	21.2	172.5	161.2	11.3	16.4	93.9	92.1	1.8
P	医療，福祉	19.8	156.9	151.2	5.7	16.1	92.3	90.8	1.5
(事業所規模 30人以上)									
T L	調査産業計	19.7	165.3	151.8	13.5	15.5	89.9	87.4	2.5
E	製造業	19.9	176.7	156.1	20.6	17.7	115.3	109.6	5.7
I	卸売業，小売業	19.9	161.5	151.6	9.9	17.0	99.2	97.1	2.1
P	医療，福祉	19.3	153.3	148.2	5.1	15.7	95.2	93.6	1.6

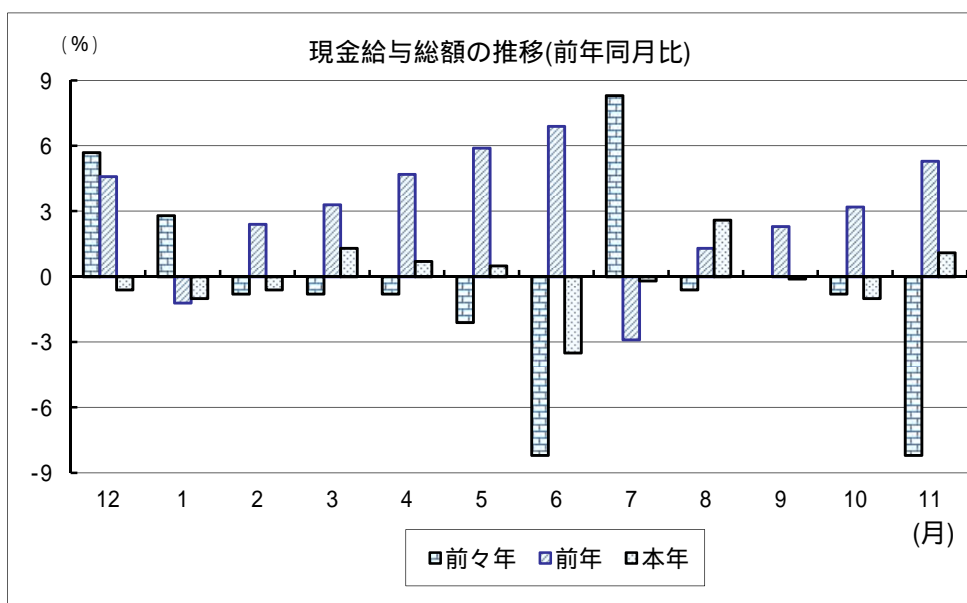
第8表 事業所規模、産業、就業形態別常用労働者数

(単位：人)

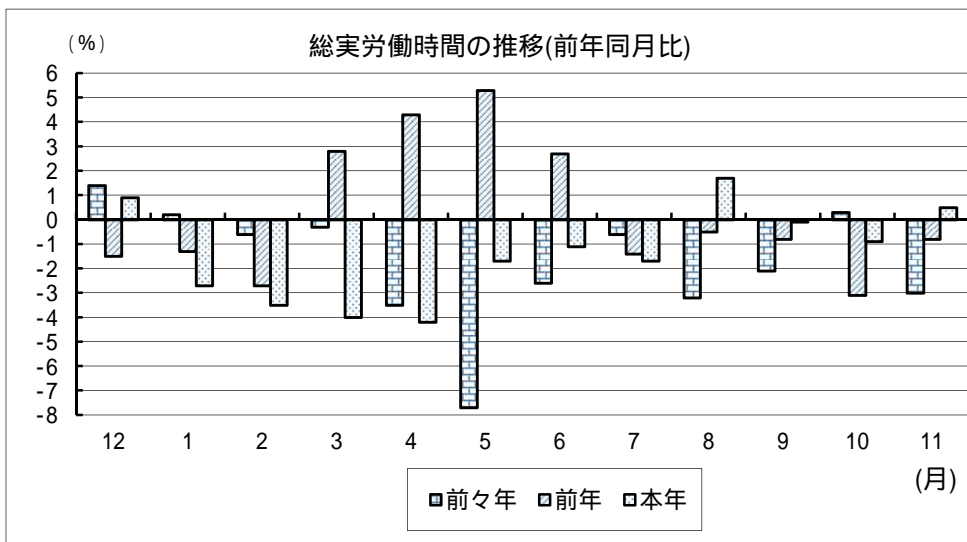
	産業	一般労働者				パートタイム労働者			
		前月末 常用労働者数	本月中 増加労働者数	本月中 減少労働者数	本月末 常用労働者数	前月末 常用労働者数	本月中 増加労働者数	本月中 減少労働者数	本月末 常用労働者数
(事業所規模 5人以上)									
T L	調査産業計	386,967	5,355	4,513	387,906	168,679	4,854	4,605	168,831
E	製造業	67,022	458	470	67,014	15,136	179	219	15,092
I	卸売・小売業	58,249	441	484	58,208	36,323	1,125	415	37,031
P	医療，福祉	103,872	404	615	103,664	35,094	857	1,032	34,916
(事業所規模 30人以上)									
T L	調査産業計	229,795	1,976	2,020	229,768	76,443	1,718	1,757	76,387
E	製造業	59,262	435	470	59,231	9,767	179	102	9,840
I	卸売・小売業	14,842	354	182	15,015	15,670	197	167	15,699
P	医療，福祉	69,943	136	198	69,883	17,681	321	568	17,432

## グラフで見る今月の動き (調査産業計:5人以上)

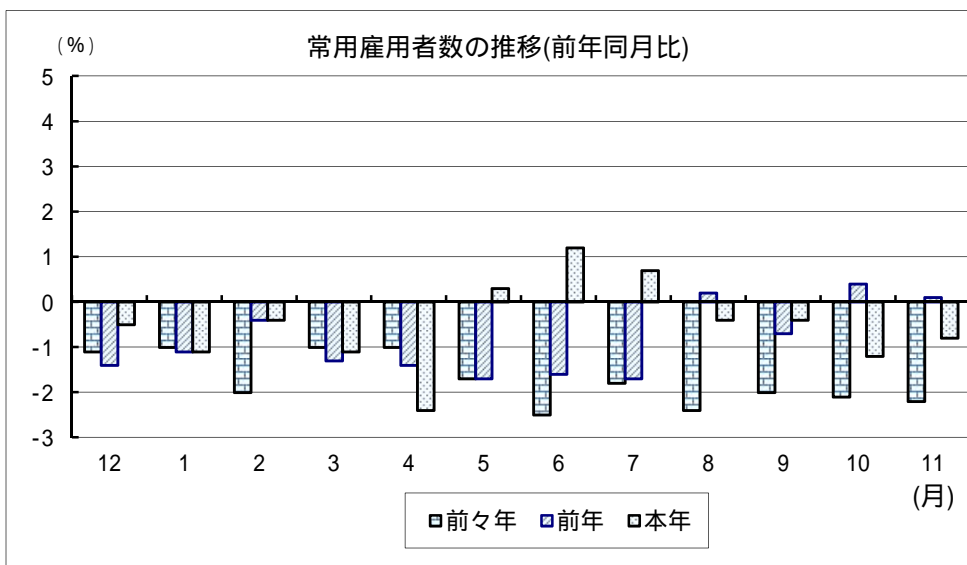
### 1 賃金の動き ( p1参照 )



### 2 労働時間の動き ( p2参照 )



### 3 雇用の動き ( p3参照 )



前年同月比は指数により作成

# 毎月勤労統計調査の説明

## 1 調査の目的

この調査は、統計法に基づく基幹統計であって、熊本県における勤労者の賃金、労働時間及び雇用について毎月の変動を明らかにすることを目的としています。

## 2 調査対象

この調査は「鉱業、採石業、砂利採取業」、「建設業」、「製造業」、「電気・ガス・熱供給・水道業」、「情報通信業」、「運輸業、郵便業」、「卸売、小売業」、「金融、保険業」、「不動産業、物品賃貸業」、「学術研究、専門・技術サービス業」、「宿泊業、飲食サービス業」、「生活関連サービス業、娯楽業（その他の生活関連サービス業のうち家事サービス業を除く）」、「教育、学習支援業」、「医療、福祉」、「複合サービス事業」、「サービス業（他に分類されないもの）（外国公務を除く）」で、常時5人以上の常用労働者を雇用する事業所のうち厚生労働大臣の指定する約650事業所について調査を行っています。

## 3 用語の説明

- 1) 常用労働者とは、  
期間を定めずに雇われている者  
1か月以上の期間を定めて雇われている者  
のいずれかに該当する者をいいます。  
平成30年1月分調査から常用労働者の定義を変更しました。  
(変更前)  
期間を定めずに雇われている者  
1カ月を超える期間を定めて雇われている者  
臨時又は日雇労働者で前2カ月の各月にそれぞれ18日以上雇われた者
- 2) パートタイム労働者とは、常用労働者のうち、  
1日の所定労働時間が一般の労働者よりも短い者  
1日の所定労働時間が一般の労働者と同じで1週の所定労働日数が一般の労働者よりも少ない者  
のいずれかに該当する者をいいます。
- 3) 一般労働者とは、常用労働者のうち、パートタイム労働者でない者をいいます。
- 4) 入職（離職）率とは、前月末労働者数に対する月間の入職（離職）者数の割合（％）です。  
なお、入職（離職）者には、同一企業内での事業所間の異動者を含みます。
- 5) 現金給与額について  
賃金、給与、手当、賞与その他の名称の如何を問わず、労働の対償として使用者が労働者に通貨で支払うもので、所得税、社会保険料、組合費、購買代金等を差し引く前の金額です。退職を事由に労働者に支払われる退職金は、含まれません。
  - ・現金給与総額  
以下に述べるきまって支給する給与と特別に支払われた給与の合計額。
  - ・きまって支給する給与（定期給与）  
労働協約、就業規則等によってあらかじめ定められている支給条件、算定方法によって支給される給与でいわゆる基本給、家族手当、超過労働手当を含みます。
  - ・所定内給与  
きまって支給する給与のうち次の所定外給与以外のもの。

- ・ **所定外給与（超過労働給与）**

所定の労働時間を超える労働に対して支給される給与や、休日労働、深夜労働に対して支給される給与。時間外手当、早朝出勤手当、休日出勤手当、深夜手当等。

- ・ **特別に支払われた給与（特別給与）**

労働協約、就業規則等によらず、一時的又は突発的事由に基づき労働者に支払われた給与又は労働協約、就業規則等によりあらかじめ支給条件、算定方法が定められている給与で以下に該当するものです。

夏冬の賞与、期末手当等の一時金

支給事由の発生が不定期なもの

3か月を超える期間で算定される手当等（6か月分支払われる通勤手当等）

いわゆるベースアップの差額追給分

6) **実労働時間、出勤日数**について

労働者が実際に労働した時間数及び実際に出勤した日数。休憩時間は給与支給の有無にかかわらず除かれます。有給休暇取得分も除かれます。

- ・ **総実労働時間数**

次の**所定内労働時間数**と**所定外労働時間数**の合計。

- ・ **所定内労働時間数**

労働協約、就業規則等で定められた正規の始業時刻と終業時刻の間の実労働時間数。

- ・ **所定外労働時間数**

早出、残業、臨時の呼出、休日出勤等の実労働時間数。

- ・ **出勤日数**

業務のため実際に出勤した日数。1時間でも就業すれば1出勤日とします。

## 4 調査結果の算定

この調査結果の数値は、調査事業所からの報告を基にして本県の規模5人以上のすべての事業所に対応するよう推計したものです。

全国の調査結果等については、

「e-Stat」(政府統計の総合窓口)のホームページ(以下のURL)から、  
キーワード”毎月勤労”等で簡単に検索できます。

<https://www.e-stat.go.jp>

熊本県 企画振興部 交通政策・統計局  
統計調査課 産業・教育統計班

〒862-8570 熊本市中央区水前寺6丁目18番1号

電話：096-333-2177(直通)

F A X：096-384-7544

熊本県統計調査課では、facebook「くまもとまるっと統計」でも情報提供しております。  
いろいろな話題が載っていますので、是非一度ご覧ください！

<https://www.facebook.com/kumamaru2016/>

熊本県統計調査課  
facebook はこちら！

