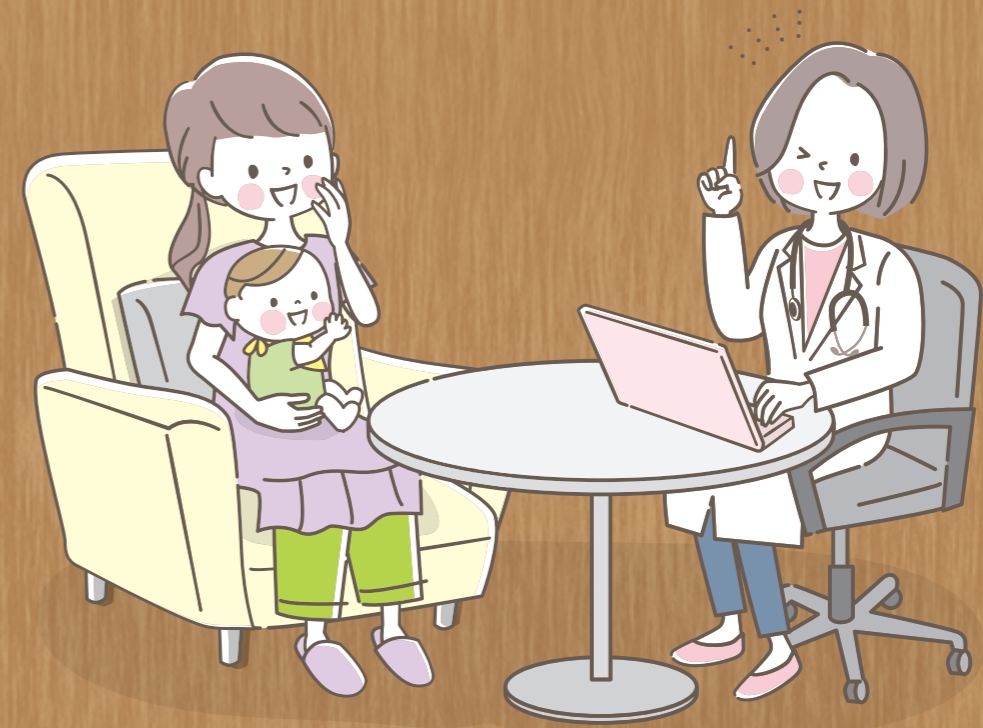


# 発達障がい 受診ハンドブック



## 医療機関様へ

この冊子に掲載されていない医療機関様で《掲載をご希望の場合》、また掲載されている医療機関様で《診療内容の変更をご希望の場合》は【熊本県発達障がい医療センター】あるいは【熊本県障がい者支援課】へご連絡下さい。



## 発達障がい受診ハンドブック

【発行】 熊本県発達障がい医療センター

〒860-8556 熊本県熊本市中央区本荘1丁目1番1号  
(熊本大学病院神経精神科内)  
TEL (096)344-2111(代表)

〈令和4年度作成〉

熊本県発達障がい医療センター

〈令和4年度作成〉

## はじめに

このハンドブックは発達面の問題が気になり医療機関受診を考えておられる方に対して、発達障がいに関する医療機関の情報を提供し、活用していただくために作りました。

熊本県発達障がい医療センターが県内で診療を行っている医療機関を対象にアンケートを配布し、ご回答いただいた医療機関を掲載しております。

また、発達障がいにおける医療の役割や受診にあたって参考になるような情報も併せて掲載しております。

### 必ずお読み下さい

## ご利用にあたっての注意事項

- ◎アンケートに未回答の医療機関もあり、すべての医療機関を網羅している訳ではありません。
- ◎掲載されている情報は令和4年7月ごろにご回答いただいたものです。各医療機関の状況や制度の改正等により内容が変わる場合もありますのでご了承下さい。

## 目次

- はじめに ..... 1
- ご利用にあたっての注意事項 ..... 1
- 受診をされる前に ..... 2
- 発達障がい医療Q&A ..... 3~5
- 医療機関受診が前提となる制度について ..... 6~7
- 発達障がいを診療する医療機関リスト(圏域別) ..... 8~30  
熊本市45件／有明9件／鹿本3件／菊池8件／阿蘇3件／上益城5件／天草6件／宇城5件／八代・芦北4件／球磨3件
- 各種相談窓口・機関等一覧 ..... 31~33
- 市町村別相談窓口一覧 ..... 34~35



## 発達障がい医療Q&A



Q<sub>1</sub>

医療機関でできることは何ですか？



A

基本的な医療機関の役割としては、診断、検査・評価、治療、必要書類の作成などがあります。気を付けていただきたいことは、医療機関や医師によって、対応できる範囲は異なるということです。確認してから受診されることをお勧めします。



### 診断・検査・評価

- 原則的に医師が発達障がいについて診断をします。
- 発達障がいの特性や知的な能力、心理的な特徴等を把握するため、医師や心理士、言語聴覚士などが必要な検査を行います。



### 治療

発達障がいそのものを治すことはできませんが、特定の症状を緩和したり、日常の困り事へ対処するために治療を行います。症状にあわせて必要な場合は薬を処方します。心理カウンセリングや行動療法などを治療に取り入れることもあります。



### 書類作成

診断書などの多くの書類は医療機関で主治医による記載が必要となります。医療機関以外で書いてもらえる書類もあります。



### 療育

言語リハビリやソーシャルスキル・トレーニングなどの支援を行っている専門機関もあります。



## 受診をされる前に



発達障がい受診に関する基本的な知識です。受診を有効なものにするためにご一読下さい。

受診を希望される場合は、必ず事前に各医療機関へ電話でお問合せください。

### — 受診までお待たせすることがあります —

医療機関に予約を入れてから受診まで、数か月待機期間が発生する事があります。医療機関への受診の可能性が生じた場合は早めのご予約を入れることをお勧めします。

### — 幼少時の発達歴 —

発達障がいの診断には、幼少時の発達の状況が重要になってきます。受診前にどんなお子さんだったか、小さい頃の様子をまとめておくとも良いかもしれません。母子手帳や小さい頃の成績表等を参考にされる場合もあります。

詳しくは受診を予定されている医療機関にご確認ください。

### — 既に心理検査を受けられた方 —

療育機関や相談機関等で心理検査(知能検査)を受けられた方は、診療の参考になりますのでその旨を予約の際に伝えるとともに、受診時にご持参ください。

### — 病院をかわる時 —

転院される場合は主治医に紹介状を依頼されることをお勧めします。これまでの受診歴は適切な医療を受けるための参考になる場合があります。

### — 医療以外の支援機関 —

保育所・幼稚園や学校、就労先等での生活面の困り事については、医療機関以外の相談やサービスを受けられて改善する場合があります。お住まいの市町村の福祉課等に相談機関の情報についてお問い合わせください。受診時すでに支援を受けておられる場合は主治医に伝えられても良いでしょう。

## Q<sub>5</sub> 診断名が病院(医師)によって違うのはどうしてですか?

医師が用いている診断基準によって、同じ状態であっても呼び名が異なることがあります。例えば、アメリカ精神医学会の診断基準(DSM5)で「自閉スペクトラム症」と診断された場合でも、異なる診断基準である国際疾病分類(ICD-10)を用いると「自閉症」や「アスペルガー症候群」と診断されることがあります。

診断名について疑問がある場合には、主治医に尋ねるとよいでしょう。

## Q<sub>6</sub> 服薬が必要なのですか?

発達障がいと診断されても、全ての方に服薬が必要なわけではありません。主治医が発達障がいの方やご家族と相談の上、服薬の必要性や適応について判断します。

以前に服薬したことがある方は、お薬手帳などの記録を持参すると参考になります。

## Q<sub>7</sub> 発達障がいと診断されたら療育が必要ですか?

診断のあるなしに関わらず療育を受けることで成長にプラスになる場合もあり、療育を勧められることがあります。発達障がいと診断されたからといって必ず療育に通う必要がある訳ではありません。一方で受診前の発達が気になる段階で療育を受ける事もあります。

療育には親子で受けるもの、子どもだけのもの、集団・個別プログラム等さまざまな活動内容があり、雰囲気も事業所によって異なります。療育の先生からお子さんの対応について助言をもらうことが参考になる場合も多くあります。ご本人やご家族の状況によっても違いますのでお住まいの市町村役場障がい福祉関係課や相談支援事業所にご相談のうえ必要性に応じて利用される事をお勧めします。

## Q<sub>2</sub> 受診する時には何科に行けばいいですか?

発達や小児神経などを専門とする小児科、発達障がいを診療している精神科や心療内科を受診するとよいでしょう。

一般に、小児科と精神科の違いとしては、小児科では低年齢の子どもの診療に慣れている、体の面も含めて相談できる、などがあります。

精神科では、大人になるまで通院できる、心理士やソーシャルワーカーなどによる支援を受けやすい、などの特徴があります。しかし診療科が何であれ、医療機関や医師によって受けられる診療やサービスは異なりますので、受診前に確認してみてください。

## Q<sub>3</sub> 小児科は何歳まで診てくれますか?

小児科では一般に、小児を診療の対象としている医療機関が多いですが、医療機関によって概ね「高校生まで」、「成人まで」など、対象年齢は異なります。したがって、年齢が上がっても引き続き医療機関の受診が必要な方は、通院中の小児科の主治医に、移行する時期や紹介先などについて相談されるとよいでしょう。

また、小児科に通院中でも精神的な診療が必要だと主治医が判断する場合には、精神科の受診をすすめられることもあります。

## Q<sub>4</sub> 必ず診断が必要ですか?

発達障がいの特性は大なり小なり多くの人にみられます。

特性がある人全てが医療機関を受診し、診断を受ける必要はないと思います。その特性によって社会生活の困難が大きくなり助言や工夫が必要になったり、支援を受ける必要がある時に、診断が必要になります。

診断があることで、支援の指針が定まり、周囲に説明をしたり理解を求めたりすることができます。

福祉サービスなどを利用する場合にも診断が必要になることが多いです。

Q<sub>5</sub>

A

Q<sub>6</sub>

A

Q<sub>7</sub>

A



A



A



A



A



# 医療機関受診が前提となる制度について

## 特別児童扶養手当

20歳未満の障がいのあるお子さんを家庭で育てておられる方に支給されます。申請日より2か月以内に作成した診断書が必要です。

- ◆所得制限あり、障がいの程度が認定基準に該当することが必要です。
- ◆診断書には知能指数IQまたは発達指数DQを記載する欄があります。児童相談所で療育手帳の判定を受けられた方、医療機関や発達相談の際、知能検査や発達検査を受けられた方はその時の検査結果の記録やIQ、DQ等が記載されている文書の控えがあると診断書作成依頼時の資料となります。
- ◆更新について  
手当の更新は通常2年に1回です。(身体障がいを除く)  
診断書提出が~~遅~~切に遅れそうな場合は事前に申請窓口にご相談下さい。理由書を提出すれば良い場合があります。

## 障害児福祉手当

20歳未満で日常生活において常に介護を必要とする状態の重度の障がいがあり、障がいの程度が障害児福祉手当の認定基準に該当する場合は、手当が支給されます。

## 自立支援医療

通院による精神科医療を継続的に必要とする方で、事前に障害者自立支援受給者証(精神通院)を申請されている方が対象になります。

この制度を使うと原則として自己負担分の医療費が1割になります。(所得に応じて自己負担上限額(月額)が決められています)

※自立支援医療(精神)と精神障害者障害者保健福祉手帳は同時申請が可能です。

## 障害年金

障害年金は障がいや病気のため日常生活に大きな制限がある場合、生活保障のために支給される制度です。申請されるためには診断書が必要です。

- ◆支給にあたり
  - ①当該疾病の初診日に年金制度の被保険者であること
  - ②国民年金の納付要件を満たしておられる方
  - ③年金法に定める等級の状態であること等の条件があります。また障がいの状態や初診日によって条件が異なってきます。年金を申請される際には日本年金機構の相談窓口や精神科病院のソーシャルワーカー等にご相談して下さい。

## 障害者手帳

- ◆精神障害者保健福祉手帳…(知的障がいがない方)  
初診から半年後に申請できます。2年ごとの更新のため医療機関への継続通院が必要です。(診断書か年金証書(※新規の場合は本人の写真も)が必要)  
※障害年金(精神)を受給されている方は障害年金証書で手帳申請を行えば診断書は不要です。  
※自立支援医療(精神)と精神障害者障害者保健福祉手帳は同時申請が可能です。

## その他

学校や職場での配慮申請、障がい者雇用を前提としたハローワークでの登録の際、診断書や意見書の提出を求められる場合があります。

療育手帳(知的障害者福祉手帳)は医療機関の受診は必要ではありません。知的障がいのある方が対象となります。市町村窓口申請後、児童相談所で判定を受けます。

障害者手帳の種類についてどちらを取得したほうが良いか迷われた場合は、障がいの特徴や手帳の使用目的を考慮し、ソーシャルワーカーや主治医に相談した上で申請されると良いでしょう。

※これらの制度について、詳しくはお住まいの市町村障がい福祉関係課へご相談ください。(市町村別相談窓口一覧<34・35ページ>を参照ください)

# 発達障がい診療する医療機関リスト

熊本市エリア(中央区)

小 = 小児科 小精 = 小児科・精神科 精 = 精神科 他 = その他診療科等

**小 すえふじ医院**  
〒862-0941 熊本市中央区出水1-5-38

**☎096-375-0375**

初診	再診	診断書	心理検査	不登校心身症 など
×	○	×	×	×

対 象

乳幼児	小学生	中学生	高校生	成人
再診	再診	再診	×	×

コンサータ・ピバンセの処方 ○

特記・備考

- 他院で診断され、継続診療を受けている方を対象としております。
- 予約制となっておりますので、事前に必ずご連絡ください。

**小 熊本市子ども発達支援センター**  
〒862-0971 熊本市中央区大江5丁目1番1号(ウェルバルクまもと2F)

**☎096-366-8240**

初診	再診	診断書	心理検査	不登校心身症 など
○	×	○	○	×

対 象

乳幼児	小学生	中学生	高校生	成人
初診	初診	初診	初診	×

コンサータ・ピバンセの処方 ×

特記・備考

**精 龍田病院**  
〒860-0862 熊本市中央区黒髪6丁目12番51号

**☎096-343-1463**

初診	再診	診断書	心理検査	不登校心身症 など
×	△*	×	×	×

対 象

乳幼児	小学生	中学生	高校生	成人
×	×	×	×	△応相談*

コンサータ・ピバンセの処方 ×

特記・備考

- ※成人につき、応相談。
- 心理検査等行っておりません。

**精 池上第二クリニック**  
〒860-0041 熊本市中央区細工町2丁目6グランブルー五福1F

**☎096-326-5566**

初診	再診	診断書	心理検査	不登校心身症 など
○	○	○	○WAIS-IVのみ	○

対 象

乳幼児	小学生	中学生	高校生	成人
○	○	○	○	○

コンサータ・ピバンセの処方 コンサータのみ

特記・備考

- 完全予約制です。

**精 九品寺心身クリニック**  
〒862-0976 熊本市中央区九品寺1丁目2-23 MCビル5階

**☎096-366-8600**

初診	再診	診断書	心理検査	不登校心身症 など
○	○	○	○	○

対 象

乳幼児	小学生	中学生	高校生	成人
○	○	○	○	○

コンサータ・ピバンセの処方 ○院外処方

特記・備考

- R4年4月より新患制限中です。医療機関からの紹介のみ対応しております。受診の際は紹介状が必要です。
- 最新の情報はホームページをご確認ください。

**精 熊本大学病院 神経精神科**  
〒860-8556 熊本市中央区本荘1丁目1番1号

**☎096-373-5566**

初診	再診	診断書	心理検査	不登校心身症 など
○	○	○	○	○

対 象

乳幼児	小学生	中学生	高校生	成人
△応相談*	○	○	○	○

コンサータ・ピバンセの処方 ○

特記・備考

- ※お電話にてご相談ください。
- 紹介状が必要です。
- 完全予約制となっており、外来予約センターを通じて予約が必要です。

**精 よやすクリニック**  
〒860-0827 熊本市中央区世安3丁目12-2

**☎096-322-0353**

初診	再診	診断書	心理検査	不登校心身症 など
○	○	○	○	×

対 象

乳幼児	小学生	中学生	高校生	成人
×	×	×	×	○

コンサータ・ピバンセの処方 コンサータのみ

特記・備考

- 初診は予約制です。
- 原則、カウンセリングは行っておりません。

**精 江津湖クリニック**  
〒862-0953 熊本市中央区上京塚2-20-101

**☎096-213-2333**

初診	再診	診断書	心理検査	不登校心身症 など
○	○	○	○	○

対 象

乳幼児	小学生	中学生	高校生	成人
△応相談	○	○	○	○

コンサータ・ピバンセの処方 ○院外処方

特記・備考

- 乳幼児は4~5歳程度から対応可能です。
- 心理検査目的の受診については要相談。

※コンサータ・ピバンセ = ADHD治療薬

## 熊本市エリア(中央区)

**精** みとま神経内科クリニック

〒862-0972 熊本市中央区新大江2-5-12

☎096-372-3133

初診	再診	診断書	心理検査	不登校 心身症 など
○	○	○	×	○

## 対 象

乳幼児	小学生	中学生	高校生	成人
×	×	○	○	○

コンサータ・ピバンセの処方

×

## 特記・備考

- 基本的には中学生以上の診療を行っております。
- 心理検査は外部機関への紹介となります。

**精** 新町メンタルクリニック

〒860-0004 熊本市中央区新町1丁目7番17号

☎096-288-1581

初診	再診	診断書	心理検査	不登校 心身症 など
×	○	○簡易のみ	○	×

## 対 象

乳幼児	小学生	中学生	高校生	成人
×	×	×	○	○

コンサータ・ピバンセの処方

コンサータ維持療法のみ

## 特記・備考

- カウンセリングは対応不可。
- 確定診断のため他院紹介となるケースがあります。

**精** 熊本ファミリーメンタルクリニック

〒860-0804 熊本市中央区辛島町6番2号ペアレントビル602号

☎096-323-5511

初診	再診	診断書	心理検査	不登校 心身症 など
○	○	○	○	○

## 対 象

乳幼児	小学生	中学生	高校生	成人
×	×	○	○	○

コンサータ・ピバンセの処方

○院外薬局

## 特記・備考

- 知能検査は、治療の中で必要時行っております。
- 診断のみや検査のみの対応やカウンセリングは行っておりません。

**精** 水前寺こころのクリニック

〒862-0950 熊本市中央区水前寺2-19-3

☎096-285-1580

初診	再診	診断書	心理検査	不登校 心身症 など
×	○	×	○	×

## 対 象

乳幼児	小学生	中学生	高校生	成人
×	×	×	×	△応相談

コンサータ・ピバンセの処方

×

## 特記・備考

- 心理検査(火曜PM、金曜AMのみ)
- カウンセリングは行っておりません。

**精** はっとり心療クリニック

〒862-0950 熊本市中央区水前寺一丁目21番30号メイフェア水前寺201号

☎096-382-1324

初診	再診	診断書	心理検査	不登校 心身症 など
○	○	○	○	○

## 対 象

乳幼児	小学生	中学生	高校生	成人
○	○	○	○	再診

コンサータ・ピバンセの処方

○

## 特記・備考

- 完全予約制。
- 児童青年期の方を優先的に診療しております。

**精** くまもと青明病院

〒862-0970 熊本市中央区渡鹿5丁目1-37

☎096-366-2291

初診	再診	診断書	心理検査	不登校 心身症 など
×	×	×	×	○

## 対 象

乳幼児	小学生	中学生	高校生	成人
×	×	△応相談*	△応相談*	△応相談*

コンサータ・ピバンセの処方

コンサータのみ

## 特記・備考

- 発達障がい診断目的の診療は行っておりませんが、それに伴う精神症状の診察はお受けしております。
- 必要に応じて心理検査を行う場合があります。

**精** 水前寺ライフクリニック

〒862-0956 熊本市中央区水前寺公園15-37IDEビル3階

☎096-387-5505

初診	再診	診断書	心理検査	不登校 心身症 など
○	○	○	○	○

## 対 象

乳幼児	小学生	中学生	高校生	成人
○	○	○	○	○

コンサータ・ピバンセの処方

○

## 特記・備考

**精** 日隈病院

〒860-0832 熊本市中央区萩原町9-30

☎096-378-3836

初診	再診	診断書	心理検査	不登校 心身症 など
×	△応相談*	×	×	×

## 対 象

乳幼児	小学生	中学生	高校生	成人
×	×	×	×	△応相談*

コンサータ・ピバンセの処方

×

## 特記・備考

- ※診療については個別に相談の上、対応可能であるか判断させていただいております。

※コンサータ・ピバンセ = ADHD治療薬

## 熊本市エリア(中央区/東区)

**精** 藤崎宮前クリニック

〒860-0855 熊本市中央区北千反畑町1-1東ビル1F

☎096-341-0017

初診	再診	診断書	心理検査	不登校心身症など
○	○	○	○応相談	×

## 対 象

乳幼児	小学生	中学生	高校生	成人
×	×	×	○	○

コンサータ・ピバンセの処方

コンサータのみ

## 特記・備考

■知能検査は行っておりますが、カウンセリングは行っていません。

**他** 熊本大学保健センター

〒860-0862 熊本市中央区黒髪2丁目40-1

☎096-342-2164

初診	再診	診断書	心理検査	不登校心身症など
○	○	○	○	○大学生対象*

## 対 象

乳幼児	小学生	中学生	高校生	成人
×	×	×	×	大学生対象

コンサータ・ピバンセの処方

×

## 特記・備考

※18歳以上の熊本大学の学生を対象

**小** 長嶺そよかぜクリニック

〒862-0920 熊本市東区月出6丁目5-130

☎096-285-4123

初診	再診	診断書	心理検査	不登校心身症など
○	○	○	○	○

## 対 象

乳幼児	小学生	中学生	高校生	成人
○	○	再診	再診	×

コンサータ・ピバンセの処方

コンサータのみ

## 特記・備考

- 完全予約制です。
- 中学生以降の初診はお断りさせていただいております。
- 診断書のみのお診はお受けできません。

**精** 窪田病院

〒861-8038 熊本市東区长嶺東2丁目11-95

☎096-380-2038

初診	再診	診断書	心理検査	不登校心身症など
×	○	×	×	×

## 対 象

乳幼児	小学生	中学生	高校生	成人
×	×	△*1	△*1	再診*2

コンサータ・ピバンセの処方

コンサータのみ

## 特記・備考

- ※1中学生、高校生は応相談
- ※2継続治療のみ
- 予約制のため、受診希望の際はご連絡ください。

**他** 江南病院

〒862-0970 熊本市中央区渡鹿5丁目1-37

☎096-366-7125

初診	再診	診断書	心理検査	不登校心身症など
×	×	×	×	×

## 対 象

乳幼児	小学生	中学生	高校生	成人
△*	△*	×	×	×

コンサータ・ピバンセの処方

×

## 特記・備考

※小児リハビリのみ対応しております。

**他** 十善病院

〒860-0812 熊本市中央区南熊本3丁目6-34

☎096-372-2688

初診	再診	診断書	心理検査	不登校心身症など
×	×	×	○	○WISC-IVなど

## 対 象

乳幼児	小学生	中学生	高校生	成人
×	○	○	○	×

コンサータ・ピバンセの処方

×

## 特記・備考

- 診療は言語リハビリのみ。小児・特定疾患のカウンセリング可能。
- 他、数種類の知能検査対応。

**精** ニキ ハーティー ホスピタル

〒862-0920 熊本市東区月出4丁目6-100

☎096-384-3111

初診	再診	診断書	心理検査	不登校心身症など
×	△*	△*	△*	×

## 対 象

乳幼児	小学生	中学生	高校生	成人
×	×	△*	△*	△*

コンサータ・ピバンセの処方

△応相談

## 特記・備考

- ※電話でご相談いただき、お引き受けの可否を検討いたします。
- ★ストレスケア外来(要予約)

**精** メンタルクリニック保田窪

〒862-0926 熊本市東区保田窪5丁目10-23

☎096-213-6945

初診	再診	診断書	心理検査	不登校心身症など
○	○	○	○	○

## 対 象

乳幼児	小学生	中学生	高校生	成人
×	○	○	○	○

コンサータ・ピバンセの処方

○院外処方

## 特記・備考

■転院の場合は紹介状が必要です。

※コンサータ・ピバンセ = ADHD治療薬



## 熊本市エリア(東区/北区)

**精** 長嶺北クリニック

〒862-0920 熊本市東区月出7丁目1-12エレガンス月出1階

☎096-387-0803

初診	再診	診断書	心理検査	不登校 心身症 など
○	○	○	○	○

## 対 象

乳幼児	小学生	中学生	高校生	成人
○	○	○	○	○

コンサータ・ビバンセの処方 ○原則院外処方

## 特記・備考

**精** ピネル記念病院

〒862-0916 熊本市東区佐土原1丁目8-33

☎096-365-1133

初診	再診	診断書	心理検査	不登校 心身症 など
△*	○	○	○	○

## 対 象

乳幼児	小学生	中学生	高校生	成人
×	×	×	○	○

コンサータ・ビバンセの処方 ○

## 特記・備考

- ※初診の場合、事前の予約が必要です。
- ご相談内容により、診療できない場合もございます。

**精** ソラクリニック

〒862-0916 熊本市東区佐土原2丁目7番1号

☎096-273-9050

初診	再診	診断書	心理検査	不登校 心身症 など
○	○	○	△*	○

## 対 象

乳幼児	小学生	中学生	高校生	成人
×	×	×	○	○

コンサータ・ビバンセの処方 ○院外処方

## 特記・備考

- ※一部の心理検査、知能検査、カウンセリングは行っておりません。
- 精神科・心療内科で通院歴のある方は紹介状が必要です。
- 主に高校生以上の患者様を対象に診療させていただいております。

**精** くまもと悠心病院

〒861-8030 熊本市東区小山町1808-2

☎096-389-1882

初診	再診	診断書	心理検査	不登校 心身症 など
×	○	○	○	○

## 対 象

乳幼児	小学生	中学生	高校生	成人
×	○	○	○	○

コンサータ・ビバンセの処方 コンサータのみ

## 特記・備考

**精** 熊本心身医療クリニック

〒861-2102 熊本市東区沼山津4丁目1番20号

☎096-285-7721

初診	再診	診断書	心理検査	不登校 心身症 など
○	○	○	○	○

## 対 象

乳幼児	小学生	中学生	高校生	成人
○	○	○	○	○

コンサータ・ビバンセの処方 ○院外処方

## 特記・備考

- デイケア(不登校)

**精** 弓削病院

〒861-8002 熊本市北区弓削5丁目12番25号

☎096-338-3838

初診	再診	診断書	心理検査	不登校 心身症 など
○	○	○	○	○

## 対 象

乳幼児	小学生	中学生	高校生	成人
×	○	○	○	○

コンサータ・ビバンセの処方 ○

## 特記・備考

- 児童思春期センター(CAT)開設中。
- 初診時に、幼いころの情報(母子手帳や通知表等)をご持参ください。
- 中学生まではCAT、高校生以上は一般外来での対応となります。
- 予約制となっており、お電話にてご相談ください。

**精** 清藤クリニック

〒861-8001 熊本市北区武蔵ヶ丘4丁目10-14

☎096-223-5373

初診	再診	診断書	心理検査	不登校 心身症 など
×	×	×	×	○

## 対 象

乳幼児	小学生	中学生	高校生	成人
×	×	×	×	×

コンサータ・ビバンセの処方 ×

## 特記・備考

**精** むさしヶ丘クリニック

〒861-8003 熊本市北区楠6丁目6-55村上ビル2階

☎096-277-1790

初診	再診	診断書	心理検査	不登校 心身症 など
○	○	○	○	○

## 対 象

乳幼児	小学生	中学生	高校生	成人
×	○	○	○	○

コンサータ・ビバンセの処方 ○

## 特記・備考

※コンサータ・ビバンセ = ADHD治療薬

## 熊本市エリア(北区/西区)

**精** 向陽台病院

〒861-0142 熊本市北区植木町鏡田1025

☎096-272-7211

初診	再診	診断書	心理検査	不登校 心身症 など
○	○	○	○	○

## 対 象

乳幼児	小学生	中学生	高校生	成人
△応相談	○	○	○	○

コンサータ・ピバンセの処方

コンサータのみ

## 特記・備考

**精** 明生病院

〒860-0083 熊本市北区大窪2丁目6番20号

☎096-324-5211

初診	再診	診断書	心理検査	不登校 心身症 など
○	○	○	○	×

## 対 象

乳幼児	小学生	中学生	高校生	成人
×	×	×	×	○

コンサータ・ピバンセの処方

コンサータのみ

## 特記・備考

- 受診の際には医療機関の紹介状が必要です。

**小** おがた小児科

〒860-0072 熊本市西区花園5丁目24-89

☎096-326-5411

初診	再診	診断書	心理検査	不登校 心身症 など
○	○	○	×	△応相談

## 対 象

乳幼児	小学生	中学生	高校生	成人
×	○	○	○	×

コンサータ・ピバンセの処方

×

## 特記・備考

- 発達障がい以外の診療は症例により対応可否が決定します。
- ★インチュニブの処方が可能です。

**小** みずもとこどもクリニック

〒860-0068 熊本市西区上代4丁目12-10

☎096-325-1238

初診	再診	診断書	心理検査	不登校 心身症 など
×	○	×	×	×

## 対 象

乳幼児	小学生	中学生	高校生	成人
再診	再診	再診	再診	×

コンサータ・ピバンセの処方

×

## 特記・備考

**精** 自由が丘病院

〒861-8005 熊本市北区龍田陳内1丁目3番10号

☎096-338-3111

初診	再診	診断書	心理検査	不登校 心身症 など
○	○	○	×	○

## 対 象

乳幼児	小学生	中学生	高校生	成人
再診	○	○	○	○

コンサータ・ピバンセの処方

○

## 特記・備考

- 児童思春期外来の初診は、診療枠に限りがございます。
- 事前にお電話でご相談ください。

**精** よもぎクリニック

〒861-5515 熊本市北区四方寄町1411-9

☎096-275-6088

初診	再診	診断書	心理検査	不登校 心身症 など
×	○	×	×	○

## 対 象

乳幼児	小学生	中学生	高校生	成人
×	×	○	○	○

コンサータ・ピバンセの処方

○コンサータのみ

## 特記・備考

**小** 山口病院

〒860-0053 熊本市西区田崎3丁目1-17

☎096-356-0666

初診	再診	診断書	心理検査	不登校 心身症 など
○	○	○	×	○

## 対 象

乳幼児	小学生	中学生	高校生	成人
○	○	○	○	×

コンサータ・ピバンセの処方

コンサータのみ

## 特記・備考

- 予約制です。
- 受診の際は、母子手帳や学校での成長記録を持参いただけます。
- 高校生は、移行前提で対応させていただきます。
- 外来診療で可能な範囲の摂食障害も診療しています(要相談)。

**小** **精** 上熊本内科

〒860-0079 熊本市西区上熊本1丁目3-4

☎096-325-1331

初診	再診	診断書	心理検査	不登校 心身症 など
○	○	○	△応相談	○*

## 対 象

乳幼児	小学生	中学生	高校生	成人
○	○	○	○	○

コンサータ・ピバンセの処方

×

## 特記・備考

- \*心の不調(うつ状態・自律神経失調症)、不眠、出社拒否、不登校相談。〈ホームページより〉

※コンサータ・ピバンセ = ADHD治療薬

熊本市エリア(北区/西区)

有明エリア

**精** 永知医院

〒860-0047 熊本市西区春日1丁目3番8号

☎096-353-5087

初診	再診	診断書	心理検査	不登校心身症など
○	○	○	×	×

対 象

乳幼児	小学生	中学生	高校生	成人
×	×	×	○	○

コンサータ・ピバンセの処方

×

特記・備考

**精** 熊本駅前木もれびの森心療内科精神科

〒860-0047 熊本市西区春日2丁目1-24 グッドライフ熊本駅前2階

☎096-354-8720

初診	再診	診断書	心理検査	不登校心身症など
○	○	○	○簡易な物	○

対 象

乳幼児	小学生	中学生	高校生	成人
×	○5年生以上	○	○	○

コンサータ・ピバンセの処方

○院外薬局

特記・備考

- 未成年の方は保護者の同伴が必要です。
- カウンセリングは行っておりません。

**精** 熊本県立こころの医療センター

〒861-4154 熊本市南区富合町平原391

☎096-357-2151

初診	再診	診断書	心理検査	不登校心身症など
○	○	○	○	○

対 象

乳幼児	小学生	中学生	高校生	成人
×	○	○	○	○

コンサータ・ピバンセの処方

○

特記・備考

- 児童思春期外来開設中です。
- 思春期は原則中学3年生までが対象です。

**小** 和水町立病院

〒865-0136 玉名郡和水町江田4040

☎0968-86-3105

初診	再診	診断書	心理検査	不登校心身症など
×	○	×	×	○専門医紹介

対 象

乳幼児	小学生	中学生	高校生	成人
×	再診	×	×	×

コンサータ・ピバンセの処方

×

特記・備考

- 専門医で診断を受けた方のみフォロー可能。

**小** 北野小児科医院

〒861-4101 熊本市南区近見2丁目2-30

☎096-352-8990

初診	再診	診断書	心理検査	不登校心身症など
×	×	○	×	×

対 象

乳幼児	小学生	中学生	高校生	成人
×	×	×	×	×

コンサータ・ピバンセの処方

×

特記・備考

- 他院にて診断がついており、病状について詳しい内容が分かるのであれば診断書作成のみ対応可能です。

**精** 森病院

〒861-4101 熊本市南区近見1丁目16番16号

☎096-354-0177

初診	再診	診断書	心理検査	不登校心身症など
○	○	○	×	×

対 象

乳幼児	小学生	中学生	高校生	成人
×	○	○	○	×

コンサータ・ピバンセの処方

×

特記・備考

- 受診の際には紹介状が必要です。
- まずはお電話にてご相談下さい。

**小** 安成医院

〒869-0303 玉名郡玉東町木葉755-6

☎0968-85-2047

初診	再診	診断書	心理検査	不登校心身症など
×	○	×	×	○

対 象

乳幼児	小学生	中学生	高校生	成人
再診	再診	再診	再診	再診

コンサータ・ピバンセの処方

○継続処方のみ

特記・備考

**小** 有明成仁病院

〒869-0101 玉名郡長洲町宮野2775

☎0968-78-1133

初診	再診	診断書	心理検査	不登校心身症など
○	○	○	○	×

対 象

乳幼児	小学生	中学生	高校生	成人
○	○	△応相談*	×	×

コンサータ・ピバンセの処方

コンサータのみ

特記・備考

- ※中学生以降の患者様や二次障がい併発されている患者様は、他病院紹介となるケースもございます。

※コンサータ・ピバンセ = ADHD治療薬

有明エリア

鹿本エリア

**精** 城ヶ崎病院

〒865-0041 玉名市伊倉北方265

☎0968-73-3375

初診	再診	診断書	心理検査	不登校心身症 など
△応相談*	○	○	○	○

対 象

乳幼児	小学生	中学生	高校生	成人
再診	再診	再診	再診	再診

コンサータ・ピバンセの処方

コンサータのみ

特記・備考

- ※精神科通院歴のない方、その他お問合せについてはお電話にてご連絡・ご相談ください。
- 現在、新規患者様のお受け入れは行っていません。

**精** 玉名病院

〒865-0065 玉名市築地1452-3

☎0968-72-5155

初診	再診	診断書	心理検査	不登校心身症 など
○	○	○	○	○

対 象

乳幼児	小学生	中学生	高校生	成人
○	○	○	○	○

コンサータ・ピバンセの処方

○

特記・備考

- 乳幼児は年長児からの診療となります。
- 知能検査は行っておりますが、原則、カウンセリングは行っていません。

**精** さかき診療所

〒861-0837 玉名郡南関町上長田638番地1

☎0968-53-1125

初診	再診	診断書	心理検査	不登校心身症 など
×	○	×	×	×

対 象

乳幼児	小学生	中学生	高校生	成人
×	×	×	×	○

コンサータ・ピバンセの処方

×

特記・備考

**精** 荒尾こころの郷病院

〒864-0041 荒尾市荒尾1992番地

☎0968-62-0657

初診	再診	診断書	心理検査	不登校心身症 など
×	○再診のみ	×	○	×

対 象

乳幼児	小学生	中学生	高校生	成人
×	再診	再診	再診	再診

コンサータ・ピバンセの処方

コンサータのみ

特記・備考

- 再診のみ受け付けております。

小 = 小児科

小精 = 小児科・精神科

精 = 精神科

他 = その他診療科等

**精** 有明メンタルクリニック

〒864-0032 荒尾市増永2800-6

☎0968-69-1780

初診	再診	診断書	心理検査	不登校心身症 など
○	○	○	○	○

対 象

乳幼児	小学生	中学生	高校生	成人
×	○	○	○	○

コンサータ・ピバンセの処方

コンサータのみ

特記・備考

- 予約制となっており、お電話にて受付しております。

**精** 有働病院

〒864-0002 荒尾市万田475-1

☎0968-62-1138

初診	再診	診断書	心理検査	不登校心身症 など
○	○	○	○	○

対 象

乳幼児	小学生	中学生	高校生	成人
○	○	○	○	○

コンサータ・ピバンセの処方

コンサータのみ

特記・備考

- 主に就学前～20歳未満を対象として診療させていただいております。
- 大人の発達障がい治療についてもご相談ください。
- 知能検査は行っておりますが、原則、カウンセリングは行っていません。

**小** 東内科小児科医院

〒861-0382 山鹿市方保田3145番地6

☎0968-44-3444

初診	再診	診断書	心理検査	不登校心身症 など
×	○	×	×	×

対 象

乳幼児	小学生	中学生	高校生	成人
再診	再診	再診	再診	再診

コンサータ・ピバンセの処方

×

特記・備考

- 既に診断を受けている方への身体疾患について診療を行っています。
- 専門医受診が必要なケースでは他病院へ紹介しております。

**小** 山鹿市民医療センター

〒861-0593 山鹿市山鹿511番地

☎0968-44-2185

初診	再診	診断書	心理検査	不登校心身症 など
×	×	×	×	○

対 象

乳幼児	小学生	中学生	高校生	成人
×	×	×	×	×

コンサータ・ピバンセの処方

×

特記・備考

- 発達障がい以外の児童思春期における診療は可能な範囲で行っておりますが、発達障がいは相談のみ受け付けております。

※コンサータ・ピバンセ = ADHD治療薬

鹿本エリア

菊池エリア

**他** 山鹿温泉リハビリテーション病院

〒861-0514 山鹿市新町1204

☎0968-43-4151

初診	再診	診断書	心理検査	不登校 心身症 など
○	○	○	○	○

## 対 象

乳幼児	小学生	中学生	高校生	成人
○	○	○	△応相談	△応相談

コンサータ・ビバンセの処方 ×

## 特記・備考

■リハビリテーションの一環として、発達面からの見立てを行っております。

**精** 光の森メンタルクリニック

〒869-1108 菊池郡菊陽町光の森7丁目41-4

☎096-232-8102

初診	再診	診断書	心理検査	不登校 心身症 など
○	○	○	○	×

## 対 象

乳幼児	小学生	中学生	高校生	成人
×	×	×	×	○

コンサータ・ビバンセの処方 コンサータのみ

## 特記・備考

- 20歳未満の診療は行っていません。
- 心理士は検査のみ可能でカウンセリングは行っていません。

**精** 菊陽病院

〒869-1102 菊池郡菊陽町原水5587

☎096-232-3171

初診	再診	診断書	心理検査	不登校 心身症 など
○	○	○	○	×

## 対 象

乳幼児	小学生	中学生	高校生	成人
×	×	×	△応相談*	○

コンサータ・ビバンセの処方 ×

## 特記・備考

- ※主に18歳～成人の方を対象に診療させていただいております。
- 医師の指示のもと、心理面接を行っております。

**精** なかふさ心療内科・光の森

〒869-1108 菊池郡菊陽町光の森7丁目25-5

☎096-288-6802

初診	再診	診断書	心理検査	不登校 心身症 など
○	○	○	×	×

## 対 象

乳幼児	小学生	中学生	高校生	成人
×	×	×	×	○

コンサータ・ビバンセの処方 コンサータのみ

## 特記・備考

- 大人の発達障がいのみ対応。
- 受診の際は、医療機関の紹介状が必要です。
- 知能検査は行っていません。

小 = 小児科

小精 = 小児科・精神科

精 = 精神科

他 = その他診療科等

**他** 菊陽あきたクリニック

〒869-1102 菊池郡菊陽町原水1156番地13

☎096-232-8333

初診	再診	診断書	心理検査	不登校 心身症 など
×	○	○	×	×

## 対 象

乳幼児	小学生	中学生	高校生	成人
×	再診	再診	再診	再診

コンサータ・ビバンセの処方 ×

## 特記・備考

- 継続診療や継続処方のみ対応させていただきます。
- これまではゲートキーパーとして各医療機関へご紹介をさせていただいております。

**小** 国立病院機構 熊本再春医療センター

〒861-1196 合志市須屋2659番地

☎096-242-1000

初診	再診	診断書	心理検査	不登校 心身症 など
○	○	○	○	○

## 対 象

乳幼児	小学生	中学生	高校生	成人
○	○	○	再診	再診

コンサータ・ビバンセの処方 コンサータのみ\*

## 特記・備考

※応相談

**小精** まつもとこどもクリニック

〒861-1102 合志市須屋264番地4

☎096-338-8960

初診	再診	診断書	心理検査	不登校 心身症 など
○	○	○	○	OPSWによる相談

## 対 象

乳幼児	小学生	中学生	高校生	成人
○	○	再診	再診	×

コンサータ・ビバンセの処方 ○

## 特記・備考

- 主に幼児から小学生を対象に診療させていただいております。
- 中学生以降の患者様は、原則初診をお受け付けておりません。
- PSW(自閉症スペクトラム支援士)による相談あり。

**精** 国立病院機構 菊池病院

〒861-1116 合志市福原208

☎096-248-2111

初診	再診	診断書	心理検査	不登校 心身症 など
○	○	○	○	○

## 対 象

乳幼児	小学生	中学生	高校生	成人
○	○	○	○	応相談

コンサータ・ビバンセの処方 ○

## 特記・備考

■成人の発達障がい診療については、事前にご相談ください。

※コンサータ・ビバンセ = ADHD治療薬

菊池エリア

阿蘇エリア

上益城エリア

**精** 中山記念病院

〒861-1102 合志市須屋702

☎096-343-2617

初診	再診	診断書	心理検査	不登校 心身症 など
○	○	○	○	○

対 象

乳幼児	小学生	中学生	高校生	成人
×	×	×	○	○

コンサータ・ピバンセの処方

×

特記・備考

- 中学生以下の方は応相談となります。
- 16歳以上の方に対し、知能検査を行っております。
- カウンセリング対応。

**小** 阿蘇温泉病院 小児科

〒869-2301 阿蘇市内牧1153-1

☎0967-32-0881

初診	再診	診断書	心理検査	不登校 心身症 など
×	○	×	○	×

対 象

乳幼児	小学生	中学生	高校生	成人
○	○	○	○	○

コンサータ・ピバンセの処方

×

特記・備考

- リハビリテーション(理学療法、作業療法、言語療法)や発達相談及び心理士による発達知能検査の実施を行っております。
- 予約制

**小** 阿蘇医療センター

〒869-2225 阿蘇市黒川1266

☎0967-34-0311

初診	再診	診断書	心理検査	不登校 心身症 など
○	○	○	×	○

対 象

乳幼児	小学生	中学生	高校生	成人
○	○	×	×	×

コンサータ・ピバンセの処方

○

特記・備考

- 予約制。
- 常勤医ではないため、人数には制限がございます。

**精** 阿蘇やまなみ病院

〒869-2612 阿蘇市一の宮町宮地115-1

☎0967-22-0525

初診	再診	診断書	心理検査	不登校 心身症 など
×	△応相談*	×	OWAIS-IVのみ	×

対 象

乳幼児	小学生	中学生	高校生	成人
×	×	×	○	○

コンサータ・ピバンセの処方

×

特記・備考

- ※小児発達の専門医はおらず、専門医への紹介やケースワークを行い、診断後に事例に応じて対応いたします。まずはお電話でご相談ください。
- 当院は阿蘇圏域唯一の精神科病院であり、行政の教育支援委員会や精神医療福祉相談にも定期的に対応しています。

**小** **精** 山都町包括医療センターそよう病院

〒861-3902 上益城郡山都町滝上476-2

☎0967-83-1122

初診	再診	診断書	心理検査	不登校 心身症 など
○	○	○	○	○

対 象

乳幼児	小学生	中学生	高校生	成人
△*	△*	△*	△*	△*

コンサータ・ピバンセの処方

○院外処方

特記・備考

- ※非常勤医師との連携調整の上で受診可能。
- 要相談。

**精** 井無田へき地診療所

〒861-3832 上益城郡山都町井無田1294-3

☎0967-82-2881

初診	再診	診断書	心理検査	不登校 心身症 など
○	○	○	○	○

対 象

乳幼児	小学生	中学生	高校生	成人
△*	△*	△*	△*	△*

コンサータ・ピバンセの処方

○院外処方

特記・備考

- ※非常勤医師との連携調整の上で受診可能。
- 要相談。

**精** 希望ヶ丘病院

〒861-3131 上益城郡御船町大字豊秋1540番地

☎096-282-1045

初診	再診	診断書	心理検査	不登校 心身症 など
○	○	○	○	○* <sup>1</sup>

対 象

乳幼児	小学生	中学生	高校生	成人
○* <sup>2</sup>	○	○	○	×

コンサータ・ピバンセの処方

○※原則院外薬局

特記・備考

- ※<sup>1</sup>集団認知行動療法、ペアトレ、カウンセリング、(入院のみ)力動集団精神療法
- ※<sup>2</sup>就学前応相談。
- 就学前～18歳未満の患者様を主に診療させていただいております。

**精** 益城病院

〒861-2232 上益城郡益城町馬水123番地

☎096-286-3611

初診	再診	診断書	心理検査	不登校 心身症 など
×	○*	○	○	×

対 象

乳幼児	小学生	中学生	高校生	成人
再診	再診	再診	再診	再診

コンサータ・ピバンセの処方

○

特記・備考

- ※現在、再診のみ受け付けとなっております。

※コンサータ・ピバンセ = ADHD治療薬

上益城エリア

天草エリア

**精** 北部へき地診療所

〒861-3935 上益城郡山都町東竹原285番地の1

☎0967-85-0204

初診	再診	診断書	心理検査	不登校心身症 など
○	○	○	○	○

## 対 象

乳幼児	小学生	中学生	高校生	成人
△*	△*	△*	△*	△*

コンサータ・ピバンセの処方 ○院外処方

## 特記・備考

- ※非常勤医師との連携調整の上で受診可能。
- 要相談。

**小** 天草都市医師会立天草地域医療センター 小児科

〒863-0046 天草市亀場町食場854-1

☎0969-24-4111

初診	再診	診断書	心理検査	不登校心身症 など
×	×	×	×	○

## 対 象

乳幼児	小学生	中学生	高校生	成人
○	○	○	×	×

コンサータ・ピバンセの処方 ×

## 特記・備考

- 紹介状が必要です。

**小精** 湯島へき地診療所

〒869-3711 上天草市大矢野町湯島655

☎0964-56-4161

初診	再診	診断書	心理検査	不登校心身症 など
×	△*	×	×	△*

## 対 象

乳幼児	小学生	中学生	高校生	成人
△*	△*	△*	△*	△*

コンサータ・ピバンセの処方 ○院外処方

## 特記・備考

- ※通常、内科医が必要に応じて対応しております。必要時にご相談ください。

**小精** 天草慈恵病院

〒863-2502 天草郡苓北町上津深江278-10

☎0969-37-1111

初診	再診	診断書	心理検査	不登校心身症 など
○	○	○	○	○

## 対 象

乳幼児	小学生	中学生	高校生	成人
○	○	○	再診	再診

コンサータ・ピバンセの処方 ○院外処方

## 特記・備考

- 前医がある場合は診療情報提供書があることが望ましいです。
- 主に、乳幼児～16歳未満(中学生)を対象に診療させていただいております。

**小** 島田小児科医院

〒869-3601 上天草市大矢野町登立191

☎0964-56-0005

初診	再診	診断書	心理検査	不登校心身症 など
○*	○	○	×	○

## 対 象

乳幼児	小学生	中学生	高校生	成人
×	○	○	○	再診

コンサータ・ピバンセの処方 ○院外処方

## 特記・備考

- ※保護者からの電話予約が必要です。
- 受診の際は紹介状が必要となり、診療対象は就学前以降、診療継続である成人の方となっております。

**小** 上天草総合病院 小児科

〒866-0202 上天草市龍ヶ岳町高戸1419-19

☎0969-62-1122

初診	再診	診断書	心理検査	不登校心身症 など
×	○	×	×	×

## 対 象

乳幼児	小学生	中学生	高校生	成人
○	○	×	×	×

コンサータ・ピバンセの処方 ×

## 特記・備考

- 言語発達の遅れ、機能性構音障害等に対応します。
- 言語聴覚士による言語訓練のみ実施。
- ABA、TEACCH等の対応は不可。

**精** 天草病院

〒863-2171 天草市佐伊津町5789

☎0969-23-6111

初診	再診	診断書	心理検査	不登校心身症 など
○	○	×	○	×

## 対 象

乳幼児	小学生	中学生	高校生	成人
×	×	×	×	○

コンサータ・ピバンセの処方 ×

## 特記・備考

- 要予約。
- 紹介状が必要です。

**小** 間部病院

〒861-4722 下益城郡美里町永富328

☎0964-47-0032

初診	再診	診断書	心理検査	不登校心身症 など
○	○	○	×	○

## 対 象

乳幼児	小学生	中学生	高校生	成人
○	○	○	○	×

コンサータ・ピバンセの処方 △応相談

## 特記・備考

- 発達障がい診療において、成人の方の診療は受け付けておりません。

※コンサータ・ピバンセ = ADHD治療薬

宇城エリア

八代・芦北エリア

**小** 熊本県 こども総合療育センター

〒869-0524 宇城市松橋町豊福2900

☎0964-32-1143

初診	再診	診断書	心理検査	不登校 心身症 など
○	○	○	○	×

対 象

乳幼児	小学生	中学生	高校生	成人
○	○	×	×	×

コンサータ・ピバンセの処方 ○院外処方

特記・備考

■主に就学前～小学生の患者様を診療させていただいております。小学生の初診は、基本的に低学年までとなります。診療予約状況により、診察までの期間を要する場合があります。予約を取る際に、詳細な聞き取りをさせていただいております。予めご了承ください。

■予約専用電話TEL:0965-32-1145

■福祉型児童発達支援センター(くまのこ園)があります(主に自閉症特化)。通院中の方の保護者向けに外来勉強会を実施しております。

**精** 松田病院

〒869-0542 宇城市松橋町豊崎1962-1

☎0964-32-0666

初診	再診	診断書	心理検査	不登校 心身症 など
×	△*	×	×	×

対 象

乳幼児	小学生	中学生	高校生	成人
×	×	×	×	△応相談*

コンサータ・ピバンセの処方 ×

特記・備考

※成人のみ。

■障害の程度に応じて対応します。まずはご相談下さい。

**小** 熊本労災病院

〒866-0826 八代市竹原町1670

☎0965-33-4151

初診	再診	診断書	心理検査	不登校 心身症 など
○	○	×	○	×

対 象

乳幼児	小学生	中学生	高校生	成人
○	○	○	×	×

コンサータ・ピバンセの処方 ×

特記・備考

■受診の際には医療機関の紹介状が必要です。

■完全予約制。

**精** 平成病院

〒866-0895 八代市大村町720-1

☎0965-32-8171

初診	再診	診断書	心理検査	不登校 心身症 など
○	○	○	○	○

対 象

乳幼児	小学生	中学生	高校生	成人
×	○	○	○	○

特記・備考

■予約制となっております。事前にお電話にてご相談ください。

**精** あおば病院

〒869-0513 宇城市松橋町萩尾2037番地1

☎0964-32-7772

初診	再診	診断書	心理検査	不登校 心身症 など
○*	○	○	○	×

対 象

乳幼児	小学生	中学生	高校生	成人
×	×	×	×	○

コンサータ・ピバンセの処方 ×

特記・備考

※初めての診察は予約制です。まずお電話(お電話が困難な方はファックス)でご相談ください。

**精** くまもと心療病院

〒869-0416 宇土市松山町1901

☎0964-22-1081

初診	再診	診断書	心理検査	不登校 心身症 など
×	○	△応相談*	△応相談*	△

対 象

乳幼児	小学生	中学生	高校生	成人
×	×	×	×	再診

コンサータ・ピバンセの処方 △応相談

特記・備考

※受診前に電話連絡にて予約、ご相談をお願いします。

■完全予約制です。

**精** 八代病院シーサイドこころケアステーション

〒866-0024 八代市郡築一番町179番地

☎0965-37-0317

初診	再診	診断書	心理検査	不登校 心身症 など
○	○	○	○	×

対 象

乳幼児	小学生	中学生	高校生	成人
×	×	×	×	○

コンサータ・ピバンセの処方 ×

特記・備考

■完全予約制です。

■発達障がい専門医は在籍していないので、可能な範囲での対応となります。

**小** 国保水俣市立総合医療センター

〒867-0041 水俣市天神町1丁目2番1号

☎0966-63-2101

初診	再診	診断書	心理検査	不登校 心身症 など
×	○	×	×	○

対 象

乳幼児	小学生	中学生	高校生	成人
再診	再診	再診	×	×

コンサータ・ピバンセの処方 ×

特記・備考

※コンサータ・ピバンセ = ADHD治療薬



## 球磨エリア

小 = 小児科 精 = 精神科

小 増田クリニック小児科				
〒868-0035 人吉市五日町44				
☎0966-22-3570				
初診	再診	診断書	心理検査	不登校 心身症 など
×	○*	×	×	×
対 象				
乳幼児	小学生	中学生	高校生	成人
再診	再診	×	×	×
コンサータ・ピバンセの処方			×	
特記・備考				
※診断、心理検査の実施はしていません。 ■専門医診断後の特別障害者手当診断書継続作成は行ってあります。				

精 浜田醫院				
〒868-0025 人吉市瓦屋町1121-6				
☎0966-22-3415				
初診	再診	診断書	心理検査	不登校 心身症 など
○	○	○	×	○
対 象				
乳幼児	小学生	中学生	高校生	成人
×	×	×	○	○
コンサータ・ピバンセの処方			○	
特記・備考				

精 吉田病院				
〒868-0015 人吉市下城本町1501				
☎0966-22-4051				
初診	再診	診断書	心理検査	不登校 心身症 など
○	○	○	○	○
対 象				
乳幼児	小学生	中学生	高校生	成人
×	○	○	○	○
コンサータ・ピバンセの処方			○院外処方	
特記・備考				
■初診時に事前予約が必要です。				

※コンサータ・ピバンセ = ADHD治療薬

## 各種相談窓口・機関等一覧

令和4年4月現在

保健所			
名称	所在地	TEL	FAX
宇城保健所	〒869-0532 宇城市松橋町久具400-1	0964-32-1207	0964-32-2426
有明保健所	〒865-0016 玉名市岩崎1004-1	0968-72-2184	0968-74-1721
山鹿保健所	〒861-0594 山鹿市山鹿1026-3	0968-44-4121	0968-44-4123
菊池保健所	〒861-1331 菊池市隈府1272-10	0968-25-4138	0968-25-4126
阿蘇保健所	〒869-2612 阿蘇市一の宮町宮地2402	0967-24-9030	0967-24-9031
御船保健所	〒861-3206 上益城郡御船町辺田見396-1	096-282-0016	096-282-3117
八代保健所	〒866-8555 八代市西片町1660	0965-33-3197	0965-33-6321
水俣保健所	〒867-0061 水俣市八幡町3-2-7	0966-63-4104	0966-63-3289
人吉保健所	〒868-8503 人吉市西間下町86-1	0966-22-3107	0966-22-3129
天草保健所	〒863-0013 天草市今釜新町3530	0969-23-0172	0969-22-0455
熊本市保健所(医療政策課)	〒862-0971 熊本市中央区大江5丁目1-1 ウェルバルくまもと4階	096-364-3186	096-371-5172

福祉事務所(広域本部地域振興局福祉課および熊本市福祉事務所)			
熊本市 中央福祉事務所	〒860-8618 熊本市中央区手取本町1-1	096-328-2555	
熊本市 東福祉事務所	〒862-8555 熊本市東区東本町16-30	096-367-9111	
熊本市 西福祉事務所	〒861-5292 熊本市西区小島2-7-1	096-329-1111	
熊本市 南福祉事務所	〒861-4189 熊本市南区富合町清藤405-3	096-357-4111	
熊本市 北福祉事務所	〒861-0195 熊本市北区植木町岩野238-1	096-272-1111	
熊本県宇城福祉事務所	〒869-0532 宇城市松橋町久具400-1	0964-32-2416	0964-32-2497
熊本県玉名福祉事務所	〒865-0016 玉名市岩崎1004-1	0968-74-2117	0968-74-2195
熊本県菊池福祉事務所	〒861-1331 菊池市隈府1272-10	0968-25-0689	0968-25-3438
熊本県阿蘇福祉事務所	〒869-2612 阿蘇市一の宮町宮地2402	0967-24-9034	0967-24-9031
熊本県上益城福祉事務所	〒861-3206 上益城郡御船町辺田見396-1	096-282-0215	096-282-7022
熊本県八代福祉事務所	〒866-8555 八代市西片町1660	0965-33-8756	0965-33-3405
熊本県芦北福祉事務所	〒869-5461 葦北郡芦北町芦北2670	0966-82-2128	0966-82-2824
熊本県球磨福祉事務所	〒868-8503 人吉市西間下町86-1	0966-22-1040	0966-22-3129
熊本県天草福祉事務所	〒863-0013 天草市今釜新町3530	0969-22-4241	0969-23-8377

障害者就業・生活支援センター			
熊本障害者就業・生活支援センター くまもと障がい者ワーク・ライフサポートセンター 「縁(えん)」	〒862-0959 熊本市中央区白山2-1-1 白山堂ビル104号室	096-288-0500	096-288-0501
熊本県南部障害者就業・生活支援センター「結(ゆい)」	〒866-0831 八代市萩原町2-7-2	0965-35-3313	0965-45-5233
熊本県北部障害者就業・生活支援センター「がまだす」	〒861-1331 菊池市隈府469-10 総合福祉センター2階	0968-25-1899	0968-25-6602
熊本県有明障害者就業・生活支援センター「きずな」	〒865-0064 玉名市中1935-1 山田建材ビル1階A号室	0968-71-0071	0968-85-7337
熊本県天草障害者就業・生活支援センター	〒863-0001 天草市本渡町広瀬99-1	0969-66-9866	0969-66-9877
熊本県芦北・球磨障害者就業・生活支援センター「みなよし」	〒867-0043 水俣市大黒町2-3-18 エムズシティ4階	0966-84-9024	0966-84-9028

地域若者サポートステーション			
くまもと若者サポートステーション (特定非営利活動法人おーさあー)	〒862-0904 熊本市東区栄町2-15 県営健康団地1階	096-365-0117	096-365-0117
たまな若者サポートステーション (学校法人松本学園)	〒865-0064 玉名市中48-4	0968-74-0007	0968-74-0007
若者サポートステーションやつしろ (株式会社きらり. コーポレーション)	〒866-0852 八代市大手町2-1-13-2F B号	0965-37-8739	0965-37-8740

特別支援学校			
名称	所在地	TEL	FAX
(県)盲学校	〒862-0901 熊本市東区東町3-14-1	096-368-3147	096-368-3148
(県)熊本聾学校	〒862-0901 熊本市東区東町3-14-2	096-368-2135	096-368-2137
(県)ひのくに高等支援学校	〒861-1101 合志市合生4360-7	096-249-1001	096-249-1102
(県)熊本支援学校	〒862-0941 熊本市中央区出水5-5-16	096-371-2323	096-371-0078
(県)熊本はばたき高等支援学校	〒862-0901 熊本市東区東町3-14-3	096-331-5656	096-360-0770
(県)松橋西支援学校	〒869-0502 宇城市松橋町松橋308-1	0964-33-2797	0964-33-2737
高等部上益城分教室	〒861-4606 上益城郡甲佐町横田327 甲佐高等学校内	096-235-8040	096-235-8041
(県)荒尾支援学校	〒864-0032 荒尾市増永字西長浦2299-3	0968-62-1131	0968-69-1064
(県)大津支援学校	〒869-1235 菊池郡大津町室1381	096-293-0486	096-293-8052
(県)菊池支援学校	〒861-1101 合志市合生4300	096-242-0069	096-242-0200
高等部山鹿分教室	〒861-0304 山鹿市鹿本町御宇田312 鹿本商工高等学校内	0968-46-5638	0968-46-5641
(県)小国支援学校	〒869-2501 阿蘇郡小国町宮原2635-2	0967-46-4370	0967-46-5980
(県)球磨支援学校	〒868-0501 球磨郡多良木町多良木4217	0966-42-3792	0966-42-6938
(県)天草支援学校	小中	〒863-0005 天草市本町新休972	0969-23-0141
	高	〒863-0002 天草市本戸馬場495	0969-24-3434
(国)熊本大学教育学部附属特別支援学校	〒860-0862 熊本市中央区黒髪5-17-1	096-342-2956	096-342-2950
(市)平成さくら支援学校	〒860-0833 熊本市南区平成2丁目20-1	096-245-6232	096-245-6242
(市)八代支援学校	〒866-0014 八代市高島町1-6	0965-32-3251	0965-39-5007
(県)松橋支援学校(肢)		〒869-0543 宇城市松橋町南豊崎252	0964-32-0729
	高等部専門学科(知)	〒869-0543 宇城市松橋町南豊崎252	0964-32-0729
	高等部氷川分教室(知)	〒869-4201 八代市鏡町鏡村937 氷川高等学校跡地	0965-52-3611
(県)芦北支援学校(肢)		〒869-5461 葦北郡芦北町芦北2829-8	0966-82-4627
	高等部佐敷分教室(知)	〒869-5431 葦北郡芦北町乙干屋20-2 芦北高等学校内	0966-61-3303
(県)熊本かがやきの森支援学校		〒860-0046 熊本市西区横手5-16-28	096-319-2000
	江津湖療育医療センター分教室	〒862-0947 熊本市東区画図町重富575	096-379-4420
(県)苓北支援学校	〒863-2503 天草郡苓北町志岐1217-1	0969-35-1780	0969-35-2766
(県)黒石原支援学校	〒861-1102 合志市須屋2659	096-242-0156	096-242-5341
(県)松橋東支援学校(肢)		〒869-0524 宇城市松橋町豊福2910	0964-32-1726
	訪問教育(病)		
かもと稲田支援学校	小中	〒861-0303 山鹿市鹿本町高橋638番地	
	高	〒861-0304 山鹿市鹿本町御宇田312	
あおば支援学校	〒860-0001 熊本市中央区千葉城町5番3号		

熊本県・熊本市の障がい担当課			
熊本県(障がい者支援課)	〒862-8570 熊本市中央区水前寺6-18-1	096-333-2250	096-383-1739
熊本市(障がい保健福祉課)	〒860-8601 熊本市中央区手取本町1-1	096-328-2111	096-325-2358

地域療育センター			
名称	所在地	TEL	FAX
宇城圏域地域療育センター	〒869-0502 宇城市松橋町松橋28-8 児童発達支援ぶんた内	080-8387-5702	0964-27-9936
有明地域療育センター	〒865-0005 玉名市玉名字西原2185番2 たまきな荘内	0968-71-1050	0968-73-5407
鹿本地域療育センター	〒861-0514 山鹿市新町801-2	0968-44-2244	0968-44-2244
菊池圏域地域療育センター ゆうず	〒861-1331 菊池市隈府497-2	0968-25-7688	0968-41-8002
阿蘇圏域地域療育センター	〒869-2301 阿蘇市内牧182-1	0967-32-5155	0967-32-5156
上益城地域療育センター	〒861-3203 上益城郡御船町高木4494-46	096-282-4180	096-282-4180
八代圏域地域療育センター	〒866-0863 八代市西松江城町2-17 八代市のぞみ母子センター	0965-35-4766	0965-35-4766
水俣芦北圏域地域療育センター	〒867-0021 水俣市平町1-3-3 光明童園内	0966-84-9540	0966-84-9541
人吉球磨地域療育センター	〒868-0081 人吉市上林町1178-7 スイスイなかま内	0966-24-3288	0966-24-3288
天草地域療育センター	〒863-0024 天草市川原町7-46 すくすく園内	0969-23-7049	0969-23-7049

各種相談機関			
熊本県福祉総合相談所	〒861-8039 熊本市東区長嶺南2-3-3	096-381-4411	096-381-4412
熊本市障がい者福祉相談所	〒862-0971 熊本市中央区大江5丁目1-50 あいばるくまもと1階	096-362-6500	096-362-6660
熊本県中央児童相談所	〒861-8039 熊本市東区長嶺南2-3-3 熊本県福祉総合相談所内	096-381-4451	096-381-4412
熊本県八代児童相談所	〒866-0811 八代市西片町1660 熊本県八代総合庁舎2階	0965-32-4426	0965-31-0362
熊本市児童相談所	〒862-0971 熊本市中央区大江5丁目1-50 あいばるくまもと3階	096-366-8181	096-366-8222
熊本県子ども総合療育センター	〒869-0524 宇城市松橋町豊福2900	0964-32-1143	0964-32-1179
熊本県精神保健福祉センター	〒862-0920 熊本市東区月出3丁目1-120	096-386-1166	096-386-1256
熊本こころのケアセンター	〒862-0920 熊本市東区月出3丁目1-120	096-385-3222	096-385-3225
熊本市こころの健康センター	〒862-0971 熊本市中央区大江5丁目1-1 ウェルバルくまもと3階	096-362-8100	096-366-1173
熊本県子ども・若者総合相談センター-COCON(ここん)	〒862-0920 熊本市東区月出3丁目1-120	096-387-7000	096-387-8000
熊本市子ども・若者総合相談センター	〒862-0971 熊本市中央区大江5丁目1-1 ウェルバルくまもと2階	096-366-2525	096-293-8239
熊本県北部発達障がい者支援センター「わっふる」	〒869-1235 菊池郡大津町室213-6 さくらビル2階	096-293-8189	096-293-8239
熊本県南部発達障がい者支援センター「わるつ」	〒866-0811 八代市西片町1660 熊本県八代総合庁舎2階	0965-62-8839	0965-32-8951
熊本市発達障がい者支援センター「みなわ」	〒862-0971 熊本市中央区大江5丁目1-1 ウェルバルくまもと2階	096-366-1919	096-366-1900
熊本市子ども発達支援センター	〒862-0971 熊本市中央区大江5丁目1-1 ウェルバルくまもと2階	096-366-8240	096-366-8260
熊本県ひきこもり地域支援センター「ゆるここ」	〒862-0920 熊本市東区月出3丁目1-120 精神保健福祉センター内	096-386-1177	096-386-1256
熊本市ひきこもり支援センター「りんく」	〒862-0971 熊本市中央区大江5丁目1-1 ウェルバルくまもと3階	096-366-2220	096-366-2225
熊本県歯科医師会口腔保健センター	〒860-0863 熊本市中央区坪井2丁目3-6	096-343-4382	096-383-1739
熊本県障がい者権利擁護センター	〒860-8570 熊本市中央区水前寺6-18-1 熊本県庁障がい者支援課内	096-333-2244	
障がいを理由とした差別等に関する相談	〒860-8570 熊本市中央区水前寺6-18-1 熊本県庁障がい者支援課内	096-333-2244	

公共職業安定所(ハローワーク)			
熊本公共職業安定所(職業相談第三部門)	〒862-0971 熊本市中央区大江6-1-38	096-371-8265	096-371-0615
// 上益城出張所(職業紹介部門)	〒861-3206 上益城郡御船町辺田見395	096-282-0077	096-282-3927
八代公共職業安定所(職業紹介部門)	〒866-0853 八代市清水町1-34	0965-31-8609	0965-35-1571
菊池公共職業安定所(就職支援部門)	〒861-1331 菊池市隈府771-1	0968-24-8609	0968-24-8613
玉名公共職業安定所(就職支援部門)	〒865-0064 玉名市中1334-2	0968-72-8609	0968-72-4051
天草公共職業安定所(求人・専門援助部門)	〒863-0050 天草市丸尾町16-48	0969-22-8609	0969-24-1051
球磨公共職業安定所(求人・専門援助部門)	〒868-0014 人吉市下薩摩瀬町1602-1	0966-24-8609	0966-24-8552
宇城公共職業安定所(求人・専門援助部門)	〒869-0502 宇城市松橋町松橋266	0964-32-8609	0964-32-0693
阿蘇公共職業安定所(職業紹介部門)	〒869-2612 阿蘇市一の宮町宮地2318-3	0967-22-8609	0967-22-4775
水俣公共職業安定所(職業紹介部門)	〒867-0061 水俣市八幡町3-2-1	0966-62-8609	0966-63-2188

# 市町村別相談窓口一覧

令和4年4月現在

市町村名(担当課)	所在地	TEL
熊本市 (障がい保健福祉課)	〒860-8601 熊本市中央区手取本町1-1	096-328-2519
中央区役所	(福祉課)	096-328-2313
	(保健子ども課)	096-328-2419
東区役所	(福祉課)	096-367-9127
	(保健子ども課)	096-367-9134
西区役所	(福祉課)	096-329-5403
	(保健子ども課)	096-329-1147
南区役所	(福祉課)	096-357-4129
	(保健子ども課)	096-357-4138
北区役所	(福祉課)	096-272-1118
	(保健子ども課)	096-272-1128
八代市(障がい者支援課)	〒866-8601 八代市松江城町1-25	0965-35-0294
人吉市(福祉課)	〒868-8601 人吉市西間下町118-1(西間別館)	0966-22-2111(代表)
荒尾市(福祉課)	〒864-8686 荒尾市宮内出目390	0968-63-1406
水俣市(福祉課)	〒867-8555 水俣市陣内1-1-1	0966-61-1650
玉名市(総合福祉課)	〒865-8501 玉名市岩崎163	0968-75-1121
山鹿市(福祉援護課)	〒861-0592 山鹿市987-3	0968-43-0052
菊池市(福祉課)	〒861-1392 菊池市隈府888	0968-25-7213
宇土市(福祉課)	〒869-0492 宇土市浦田町51	0964-22-1111(代表)
上天草市(福祉課)	〒861-6192 上天草市松島町合津7915-1(松島庁舎)	0969-28-3373
宇城市(社会福祉課)	〒869-0592 宇城市松橋町大野85	0964-32-1387
阿蘇市(福祉課)	〒869-2695 阿蘇市一の宮町宮地504-1	0967-22-3167
合志市(福祉課)	〒861-1195 合志市竹迫2140	096-248-1144
天草市(福祉課)	〒863-8631 天草市東浜町8-1	0969-32-6071(代表)
美里町(福祉課)	〒861-4732 美里町三和420(砥用庁舎)	0964-47-1116
玉東町(町民福祉課)	〒869-0303 玉東町木葉759	0968-85-3183
南関町(福祉課)	〒861-0898 南関町関町1316	0968-57-8503
長洲町(福祉保健介護課)	〒869-0198 長洲町長洲2766	0968-78-3135

市町村名(担当課)	所在地	TEL
和水町(健康福祉課)	〒865-0192 和水町江田3886	0968-86-5724
大津町(福祉課)	〒869-1292 大津町大津1233	096-293-3510
菊陽町(福祉課)	〒869-1192 菊陽町久保田2800	096-232-4913
南小国町(福祉課)	〒869-2492 南小国町赤馬場143	0967-42-1117
小国町(町民課)	〒869-2592 小国町宮原1567-1	0967-46-2116
産山村(健康福祉課)	〒869-2703 産山村山鹿488-3	0967-25-2212
高森町(住民福祉課)	〒869-1602 高森町高森2168	0967-62-2911(代表)
西原村(住民福祉課)	〒861-2492 西原村小森3259	096-279-3113(代表)
南阿蘇村(住民福祉課)	〒869-1404 南阿蘇村大字河陽1705番地1	0967-67-2702
御船町(福祉課)	〒861-3296 御船町御船995-1	096-282-1342
嘉島町(福祉課)	〒861-3192 嘉島町上島530	096-237-2576
	〒861-2295 益城町宮園702	096-286-3115
益城町(福祉課)	〒861-2295 益城町木山594(仮設庁舎)	
甲佐町(福祉課)	〒861-4696 甲佐町豊内719-4	096-234-1114
山都町(福祉課)	〒861-3592 山都町浜町6	0967-72-1229
氷川町(福祉課)	〒869-4814 氷川町島地642	0965-52-5852
芦北町(福祉課)	〒869-5498 芦北町芦北2015	0966-82-2511(代表)
津奈木町(ほけん福祉課)	〒869-5692 津奈木町小津奈木2123	0966-78-3115
錦町(住民福祉課)	〒868-0392 錦町大字一武1587	0966-38-1112
多良木町(福祉課)	〒868-0595 多良木町多良木1648	0966-42-1255
湯前町(保健福祉課)	〒868-0621 湯前町1989-1	0966-43-4112
水上村(保健福祉課)	〒868-0795 水上村岩野90	0966-44-0313
相良村(保健福祉課)	〒868-8501 相良村深水2500-1	0966-35-1032
五木村(保健福祉課)	〒868-0201 五木村甲2672-7	0966-37-2214
山江村(健康福祉課)	〒868-8502 山江村山田甲1356-1	0966-23-3978
球磨村(保健福祉課)	〒869-6401 球磨村渡丙1730	0966-32-1112
あさぎり町(生活福祉課)	〒868-0408 あさぎり町免田東1199	0966-45-7214
苓北町(福祉保健課)	〒863-2503 苓北町志岐660	0969-35-1263(代表)