

# 赤潮情報第70号

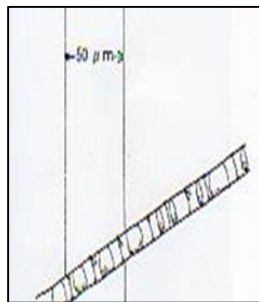
熊本県水産研究センター 浅海干潟研究部  
TEL0964-56-2613 FAX56-4533

赤潮情報 ホームページ <https://www.pref.kumamoto.jp/soshiki/95/1794.html>

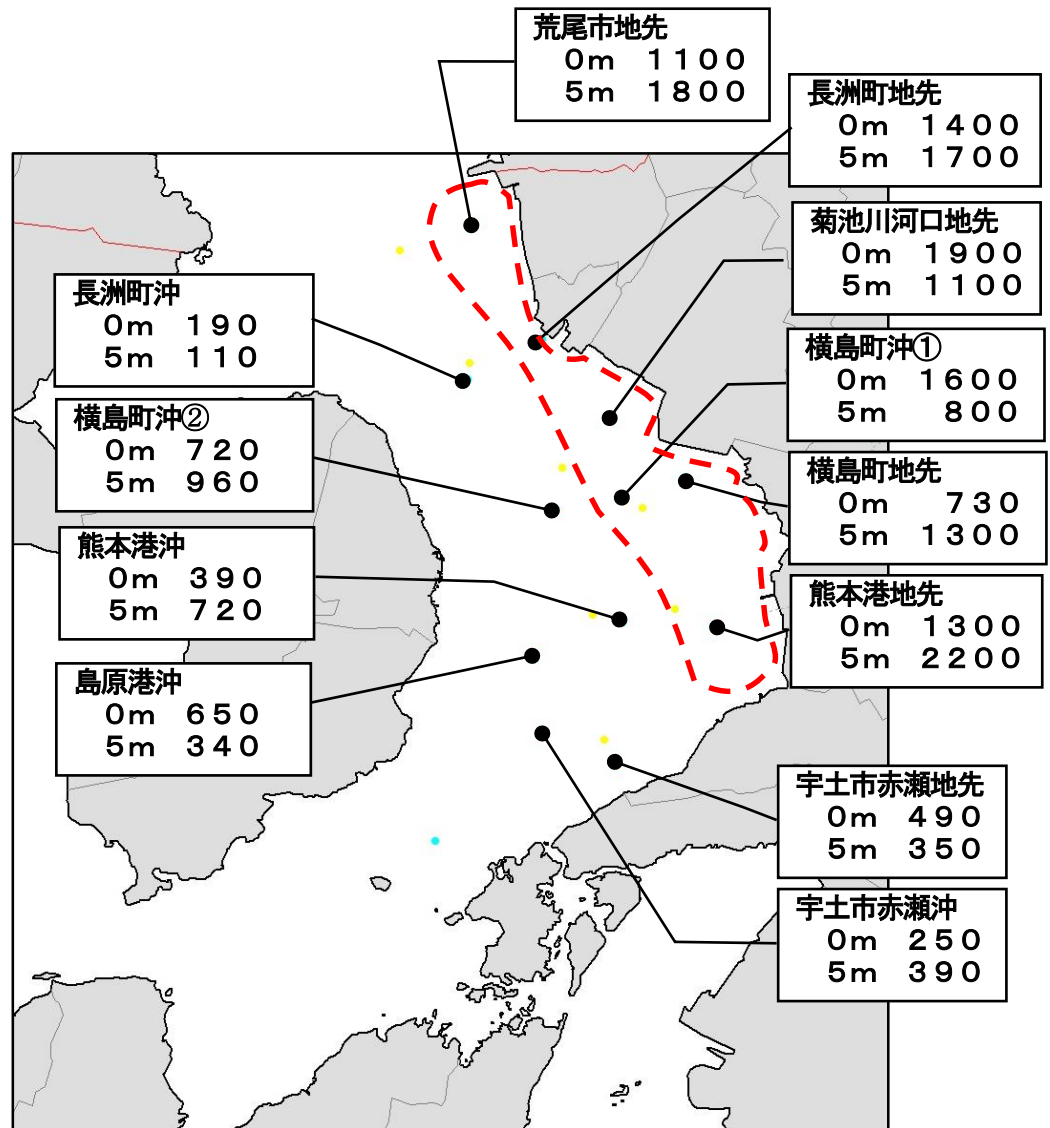
## 有明海で珪藻類と濁りによる着色域が確認されました。

本日、熊本県が調査したところ、荒尾市地先から熊本港地先にかけて珪藻類（優占種：スケレトネマ属）と濁りによる着色域が確認されました（細胞数は下図を参照して下さい）。

本県において本種により魚介類がへい死したことはありませんが、養殖ノリの生育に必要な海中の栄養塩を吸収するので、今後の動向に注意してください。



スケレトネマ属  
*Skeletonema* spp.



赤潮情報 ホームページ



※破線部は確認された珪藻類と濁りによる着色域です。

※図中の数字は、海水 1mL 当たりの珪藻類（スケレトネマ属）の細胞数です。