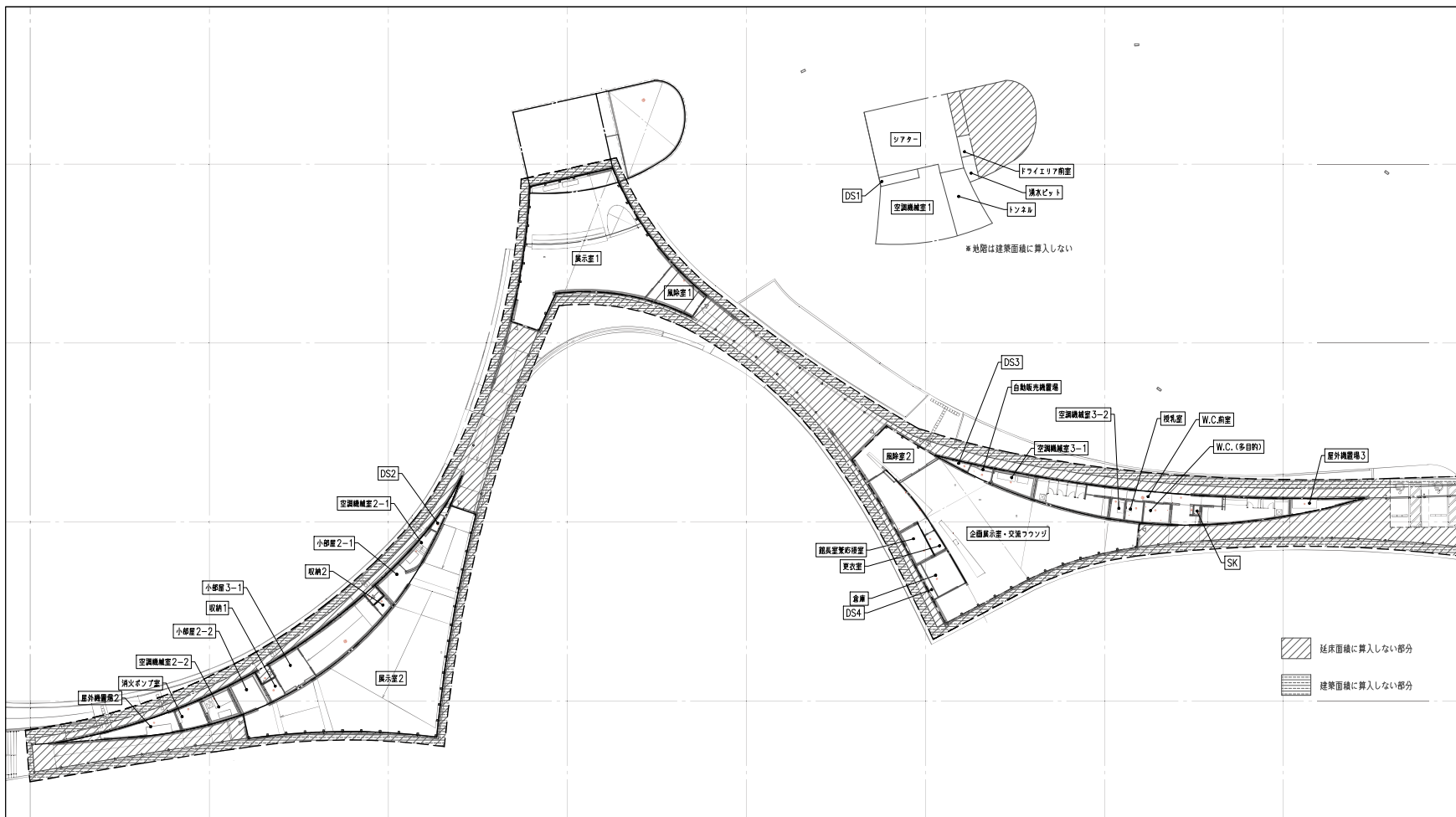


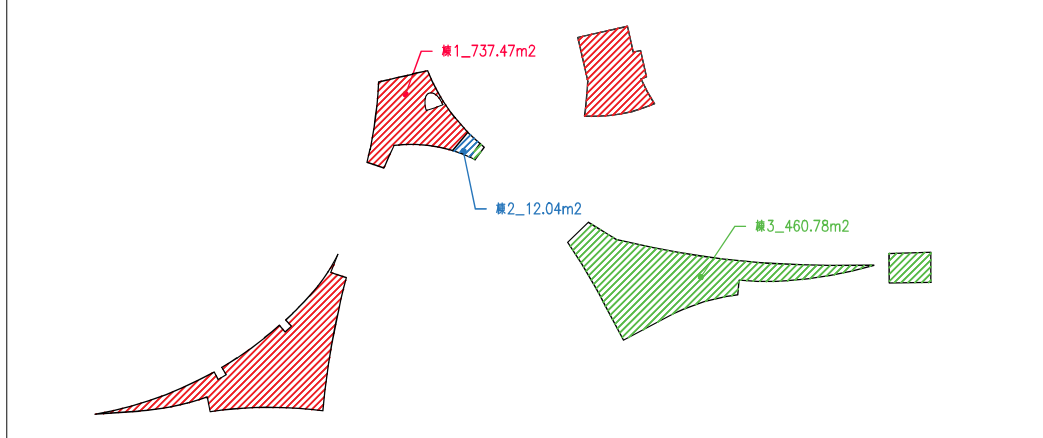
工事名 熊本地震震災ミュージアム体験・展示施設新築実施設計委託	共同企業体名称 o+h・産総設計JV	代表者 大西麻貴+百田有希/o+h	〒103-0007 東京都中央区日本橋浜町3-10-1 一級建築士事務所 東京都知事登録第59514号 一級建築士第367943号 百田有希	図面名	RC躯体芯線定義図 (企画展示室)	縮尺	A3 1:200	日付	No. A022
---------------------------------	--------------------	-------------------	---------------------------------------------------------------------------	-----	----------------------	----	----------	----	----------



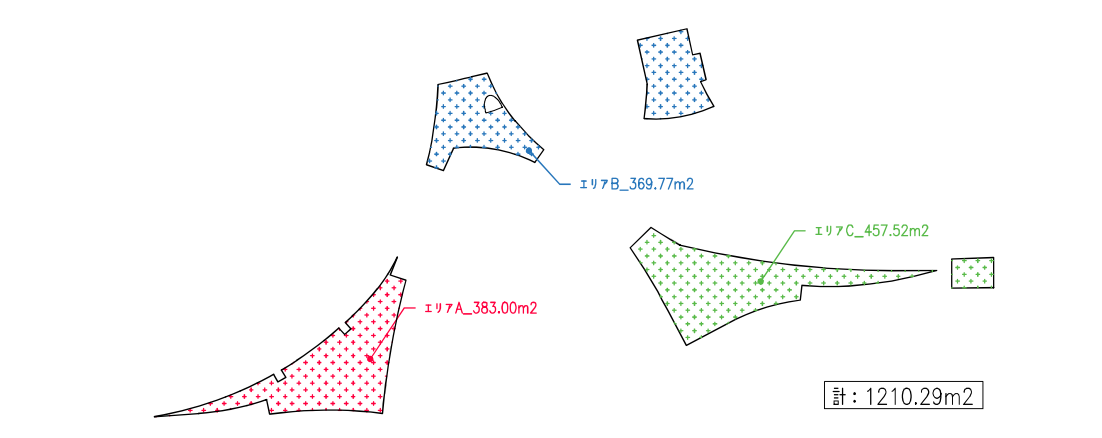
展示室①	風除室1	20.38	
	展示室1	182.29	
	シアター	73.94	
	空調機械室1	58.11	
	湧水ビット	3.71	
	ドライエリア前室	3.28	
	トンネル	23.65	
DS1	4.41		
計	369.77	①	
展示室②+③	展示室2	251.53	
	小部屋2-1	10.66	
	小部屋2-2	13.18	
	小部屋3-1	15.69	
	小部屋3-2	37.30	
	収納1	4.10	
	収納2	2.65	
	空調機械室2-1	8.69	
	空調機械室2-2	11.71	
	屋外機置場2	15.72	
	消火ポンプ室	8.49	
	DS2	3.28	
	計	383.00	②
企画展示室・交流ラウンジ	企画展示室・交流ラウンジ	210.31	
	事務室	23.83	
	風除室2	33.15	
	館長室兼応接室	10.23	
	倉庫	14.99	
	更衣室	3.58	
	自動販売機置場	3.88	
	空調機械室3-1	10.91	
	空調機械室3-2	4.16	
	屋外機置場3	8.47	
	DS3	2.30	
	DS4	2.80	
	計	328.61	③
24時間利用エリア	W.C. (男子)	23.65	
	W.C. (女子)	23.73	
	W.C. (多目的)	7.37	
	W.C.前室	24.80	
	授乳室	4.95	
	SK	0.92	
計	85.42	④	
屋外	屋根付き駐車場	43.49	⑤
全体	内部延床面積	1166.80	①+②+③+④
	延床面積	1210.29	①+②+③+④+⑤
	建築面積	1481.48	
	屋根面積 (水平投影)	1911.78	
躯体面積(ドライエリア含む)		1493.32	

※面積計算はCAD求積による

防火区画における別棟扱いの各棟面積



構造計算上のエリアごとの面積



外部仕上特記

仕上り号	仕上り厚	仕上げ	下地	備考	
床	EF0a	素地	土間コンクリートt150 D10@200		
	EF1a	ショットブラスト	土間コンクリートt150 D10@200		
	EF2a	ショットブラストの上 ケイ酸塩系系ステイン着色被膜材	土間コンクリートt150 D10@200	ケイ酸塩系系ステイン着色被膜材: アッシュフォードジャパン/アクアカラー同等品	
壁	EW1a	疎水性仕上材(クリア) コンクリート洗い出し	高圧洗浄 洗い出し用コンクリート表面処理剤 コンクリート洗い出し 普通型砕コンクリート打放し(ふかしL20)	洗い出し用コンクリート表面処理剤:三光リタメイトC同等品 疎水性仕上材(クリア):大日技研工業/ランデックスコートWS疎水材同等品	
	EW2a	建築用仕上塗材複層仕上材	化粧型砕コンクリート打放し(ふかしL20)	建築用仕上塗材複層仕上材:日本ペイント/オーデフレッシュ S100Ⅲ同等品(JIS A 6909)	
	EW3a	疎水性仕上材(クリア)	化粧型砕コンクリート打放し(ふかしL20)	疎水性仕上材(クリア):大日技研工業/ランデックスコートWS疎水材同等品	
	EW3b	疎水性仕上材(クリア)	コンクリート補修	疎水性仕上材(クリア):大日技研工業/ランデックスコートWS疎水材同等品	
	EW3c	EP(外部用)	樹脂モルタルt5 ガラス繊維ネット入モントモルタル板t12.5 アスファルトフェルトt1.0 Cチャンネル100x50x20x2.3@455		
	EW3d	疎水性仕上材(クリア)	樹脂モルタルt5 ガラス繊維ネット入モントモルタル板t12.5 LGS	疎水性仕上材(クリア):大日技研工業/ランデックスコートWS疎水材同等品	
	EW3e	疎水性仕上材(クリア)	断熱モルタルt25 普通型砕コンクリート打放し(ふかしL20)	疎水性仕上材(クリア):大日技研工業/ランデックスコートWS疎水材同等品	
	EW4a	改質ゴムアスファルト系塗膜防水の上 保護緩衝材	普通型砕コンクリート打放し(ふかしL20)		
	天井(軒)	EC0	EP(外部用)	化粧型砕コンクリート打放し	
		EC1	EP(外部用)	ケイ酸カルシウム板t6 木下地 45x90~180(先端カット)	ケイ酸カルシウム板目透し/目地シール納め
屋根	RF1	タイル貼t13	弾性接着剤t=5 タイル下地用無機質発泡断熱材t=20 特殊粘着ブチルゴムt=1 非加硫ブチルゴム防水シートt=1.2 構造用合板t=24 垂木(A-327~329 垂木伏図参照) 現場発泡硬質ウレタンフォームt45(A種1H) 小梁 目留型耐根シート	タイル仕様 A004特記仕様書4を参照 タイル屋根下地用無機質発泡断熱材:東邦レオレオTOP同等品 特殊粘着ブチルゴム:東邦レオレオフィットルーフ同等品 軒先水切りガルバリウム鋼板	
	RF2	砂利敷t75	保護コンクリートt80ワイヤメッシュφ6@100 改質ゴムアスファルト系塗膜防水 勾配コンクリート	シアター上部屋根	
木部	T1	木材保護塗料	柱、梁		

内部仕上特記

仕上り号	仕上り厚	仕上げ	下地	備考
床	F0a	ケイ酸塩系表面強化剤	コンクリート	
	F0b	ケイ酸塩系表面強化剤	土間コンクリートt150 D10@200 ポリスチレンフォーム保温版t30 防潮シート	
	F1a	ショットブラストの上 ケイ酸塩系表面強化剤	土間コンクリートt150 D10@200	
	F1b	ショットブラストの上 ケイ酸塩系表面強化剤	土間コンクリートt150 D10@200 ポリスチレンフォーム保温版t30 防潮シート	
	F1c	ショットブラストの上 ケイ酸塩系表面強化剤	土間コンクリートt150 D10@200 ポリスチレンフォーム保温版t30 構造用合板t24 根太105x105φ910 鋼製束φ910	
	F4b	コンポジションビニル床タイルt3	土間コンクリートt150 D10@200 ポリスチレンフォーム保温版t30 防潮シート	
	F4c	コンポジションビニル床タイルt3	土間コンクリートt150 D10@200 構造用合板t24 根太105x105φ910 鋼製束φ910	
	F5b	タイルカーペット500角t6.5	土間コンクリートt150 D10@200 ポリスチレンフォーム保温版t30 防潮シート	
	F6a	磁器質タイル150角t10	モルタルt20 コンクリートスラブ	
	F7	ウレタン樹脂系塗膜防水	コンクリートスラブ	

内部仕上特記

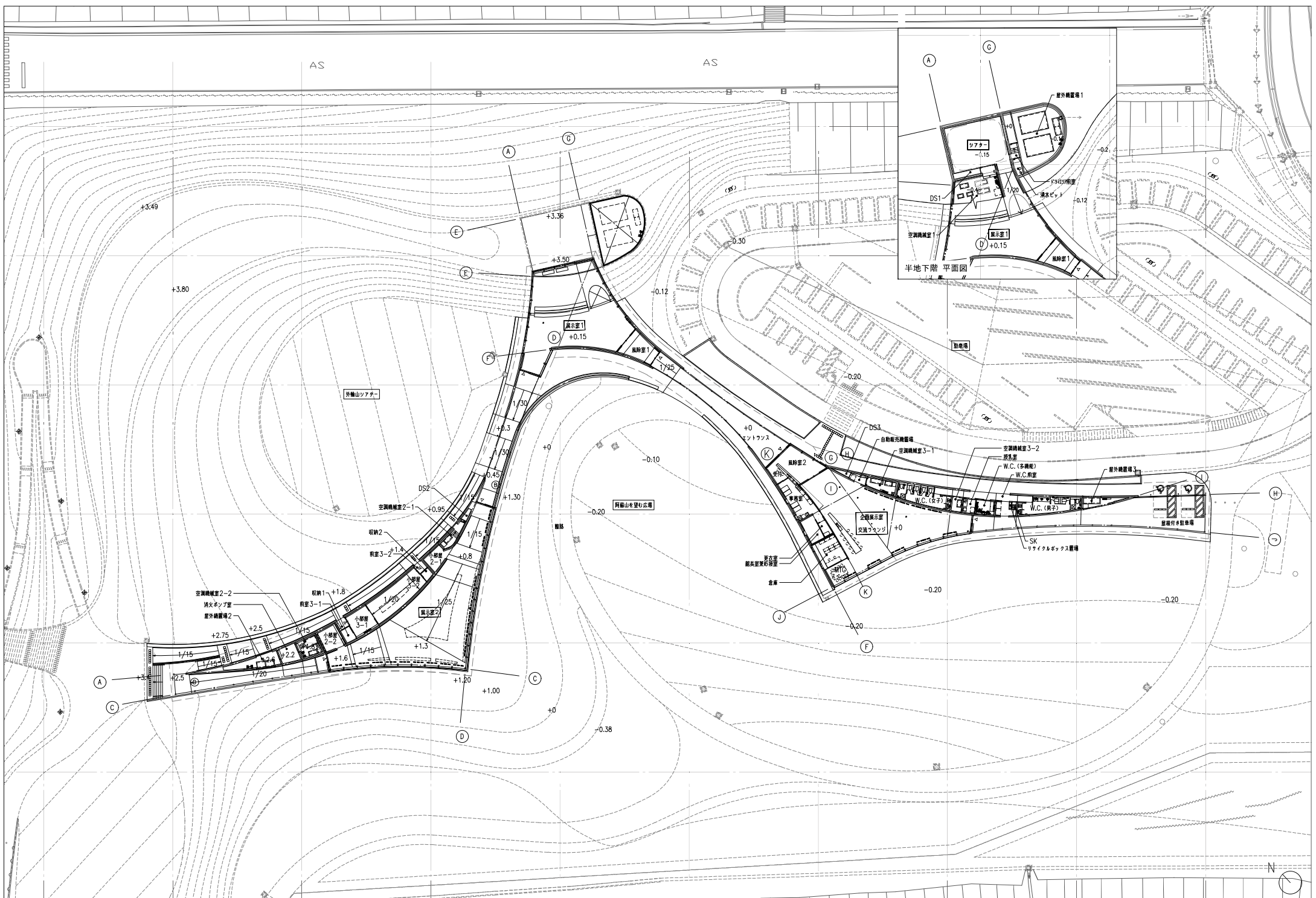
仕上り号	仕上り厚	仕上げ	下地	備考
壁	W0	素地	化粧型砕コンクリート打放し	
	W1a	疎水性仕上材(クリア)	化粧型砕コンクリート打放し	疎水性仕上材(クリア):大日技研工業/ランデックスコートWS疎水材同等品
	W1b	疎水性仕上材(クリア)	断熱モルタルt25 普通型砕コンクリート打放し	疎水性仕上材(クリア):大日技研工業/ランデックスコートWS疎水材同等品
	W2a	建築用仕上塗材複層仕上材	化粧型砕コンクリート打放し	建築用仕上塗材複層仕上材:日本ペイント/弾性塗料オーデフレッシュS100Ⅲ(JIS A 6909)同等品
	W2b	建築用仕上塗材複層仕上材	断熱モルタルt25	建築用仕上塗材複層仕上材:日本ペイント/弾性塗料オーデフレッシュS100Ⅲ(JIS A 6909)同等品
	W3c	EP(内部)	PB19.5x2 LGS	
	W3cf	EP(内部)	PB112.5x2 LGS	排煙無窓居室
	W3d	EP(内部)	PB19.5 アラン掛け合縁φ LGS	
	W3of	EP(内部)	PB112.5 重鉛鉄板t1.6 LGS	排煙無窓居室
	W3e	EP(内部)	PB19.5 LGS	
	W4b	EP(内部)	PB112.5 GL工法	
	W4c	EP(内部)	PB19.5+9.5 LGS	
	W5a	ガラスウール化粧ボードt25 ガラスクロスポタン留め	普通型砕コンクリート打放し	
	W5b	ガラスウール化粧ボードt25 ガラスクロスポタン留め	PB112.5 GL工法	
	W5c	ガラスウール化粧ボードt25 ガラスクロスポタン留め	PB112.5 LGS	
	W7	ショットブラスト	普通型砕コンクリート打放しt100 スチロフォームt30打ち込み	
	天井	C0a	素地	PB19.5 木下地(小梁)
C0b		素地	化粧型砕コンクリート打放し PB19.5 LGS	
C0c		素地	ケイ酸カルシウム板t6 木下地(小梁)	
C0d		素地	PB112.5 LGS	
C0e		素地	PB112.5 LGS	不燃専用室
C1a		素地	小梁	
C2c		岩綿吸音板t9	PB19.5 LGS	
C3a		EP(内部用)	PB19.5 木下地(垂木)	
C3b		EP(内部用)	PB19.5 LGS	
C3c		EP(内部用)	FGボードt6+6 角ハイク19x19x1.2(錆止め塗装) ケイ酸カルシウム板t6	
巾木	C4c	EP(内部用)	LGS	
	C5c	ガラスウール化粧ボードt25 ガラスクロスポタン留め	PB19.5 LGS	
	B1	シナ合板 t=9 t=100 パテ処理の上ウレタン塗膜(壁同色)		
	B2	塩ビ t=40		
	B3	コンクリート巾木 目地幅10x10 t=30		
廻り縁	V	塩ビ		

【特記事項】

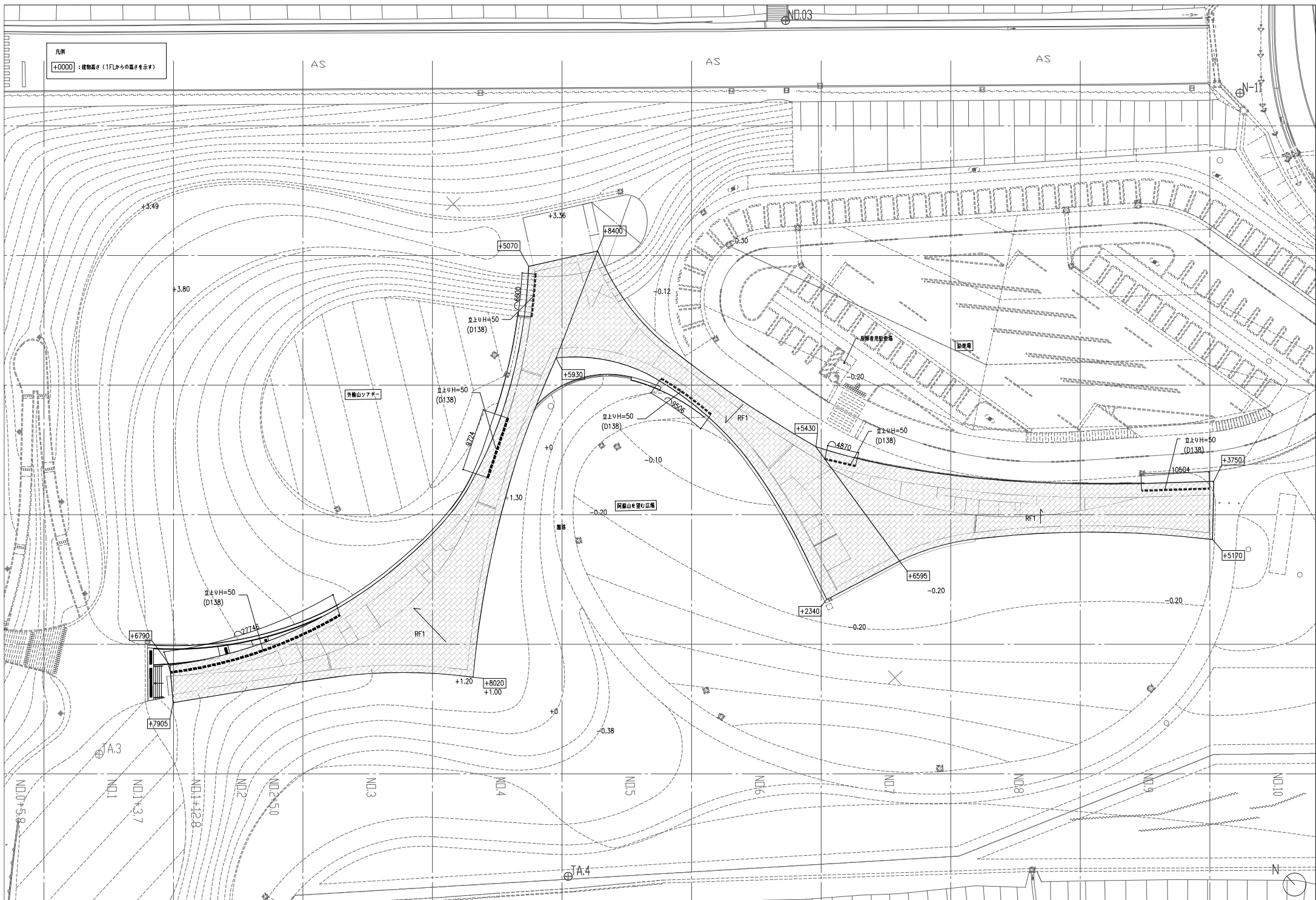
- ・共通
- ※すべての建材は☆☆☆☆とすること。
- ・内部壁
- ※*印のある壁は 現場発泡硬質ウレタンフォームt30(A種1H)/普通型砕コンクリート を含める

内部仕上表

階数	室名	床			壁		天井			備考
		仕上げ記号	仕上げレベル	躯体レベル	仕上げ記号	巾木	仕上げ記号	廻り縁	CH	
B1F	シアター	F5b	-150	-160	W3e*,W5c*,W5c	B1	C5c*	-	2800	
	トンネル	F1b	-150~+150	-150~+150	W3d,W3d*	-	C3c	-	勾配天井	
	空調機械室1	F0b	-450	-450	W5a,W5c*	-	W5a	-	勾配天井	
	ドライエリア前室	F0b	-150~+0	-150~+0	W1a	B2	C0b	-	3000, 3150	
	屋外機置場1	EF0a	-150~+0	-150~+0	EW3a	-	-	-	-	
	湧水ピット	F7	-750	-750	F7(FL-350まで),W0	-	C0b	-	勾配天井	
1	展示室1	F0a,F1b,F1a	+150,+150~+3500,+3350	+150,+0~+3350,+3350	W2b,W3c*,W3d*	B1	C1a,C3a	-	勾配天井	
	展示室2	F1b,F1c	+480~+1600	-420~+700,+480~+1600	W2a,W7	-	C1a,C3a	-	勾配天井	
	小部屋2-1	F1b	+800	+800	W2a,W3c,W3d*,W3c*	B1	C3b	塩ビ	2400	
	小部屋2-2	F1b,F1c	+1600	+1600	W2a,W3c*,W3d*,W3c*F	B1	C3b	塩ビ	3200	仕上・下地とも不燃
	前室3-1	EF1a	+1800	+1800	EW3c,EW3c*	-	EC1	-		
	前室3-2	EF1a	+1400	+1400	EW2a,EW3c*	-	EC1	-		
	小部屋3-1	F1b	+1800	+1800	W3cF,W3dF,W3d*F	B1	C3b	塩ビ	2300	仕上・下地とも不燃
	小部屋3-2	F1b	+1400~+1800	+1400~+1800	W3dF,W3d*F	B1	C3b	塩ビ	2300	仕上・下地とも不燃
	収納1	F0b	+1800	+1800	W1a,W3cF,W3c*F	B2	C2c	塩ビ	2300	仕上・下地とも不燃
	収納2	F0b	+1400	+1400	W1a,W3cF,W3c*F	B2	C2c	塩ビ	2300	仕上・下地とも不燃
	空調機械室2-1	F0b	-50~+950	-50~+950	W5a,W5c,W5b*	-	C5c	塩ビ	勾配天井	
	空調機械室2-2	F0b	+1800	+1800	W5a,W5b*	-	C5c	塩ビ	勾配天井	
	屋外機置場2	EF0a	+2600	+2600	EW3a	-	C0d	塩ビ	勾配天井	
	消火ポンプ室	F0a	+2200	+2200	W1a	-	C0e	塩ビ	勾配天井	
	企画展示室・交流カンジ、MTGスペース	F1b,F1c	+0	+0,-900	W3c,W3c*,W3d,W2a	B1	C1a,C3a	-	勾配天井	
	事務室	F4b,F4c	+0	-10,-900	W1a,W3cF,W3c*F,W3c	B2	C2c	塩ビ	2300	
	受付、風除室2	F1b	+0	+0	W2a,W2b,W3c,W3c*,W3d	B1	C1a,C3a	-	勾配天井	
	館長室兼応接室	F4b,F4c	+0	-10,-900	W1a,W3cF,W3c*F	B2	C2c	塩ビ	2300	仕上・下地とも不燃
	更衣室	F4b	+0	-10	W3cF	B2	C2c	塩ビ	2300	仕上・下地とも不燃
	倉庫	F4b,F4c	+0	-10,-900	W1a,W3cF,W3c*F	B2	C2c	塩ビ	2300	仕上・下地とも不燃
	自動販売機置場	F1b	+0	+0	W3c*,W3c,W2a	B1	C3b	塩ビ	3200	
	風除室1	F1b	+150	+150	W2b,W3c*	B1	C3b	塩ビ	2700	
	空調機械室3-1	F0b	+0	+0	W5a,W5b*	-	C5c	塩ビ	勾配天井	
	空調機械室3-2	F0b	+0	+0	W5a,W5b*	-	C5c	塩ビ	勾配天井	
	屋外機置場3	F0a	+0	+0	EW3a	-	C0d	塩ビ	勾配天井	
	W.C.(男子)	F6a	+0	-30	EW3b,EW3d	B2	C4c	塩ビ	2300	
	W.C.(女子)	F6a	+0	-30	EW3b,EW3d,EW3e	B2	C4c	塩ビ	2300	
	W.C.(多機能)	F6a	+0	-30	EW3b,EW3d	B2	C4c	塩ビ	2300	
	WC前室	EF1a	+0	+0	EW2a	-	C4c	塩ビ	2300	
	SK	EF1a	+0	+0	EW3b,EW3d	-	C4c	塩ビ	2300	モップ掛け
	授乳室	F6a	+0	-30	EW3b,EW3d,EW3e	B2	C3b	塩ビ	2300	
	リサイクルボックス置場	EF1a	+0	+0	EW3b,EW3d	-	C4c	塩ビ	2300	
屋根付駐車場	EF1a	+0	+0	-	-	EC1,T1	-	勾配天井		

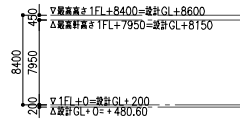


工事名	熊本地震震災ミュージアム体験・展示施設新築実施設計委託	共同企業体名称	o+h・産総設計JV	代表者	大西麻貴+百田有希/o+h	〒103-0007 東京都中央区日本橋浜町3-10-1 一級建築士事務所 東京都知事登録第50514号	TEL&FAX: 03-6264-9876 一級建築士第367943号 百田有希	図面名	平面図	縮尺	A3 1:500	日付		No.	A101
-----	-----------------------------	---------	------------	-----	---------------	--------------------------------------------------------	---------------------------------------------	-----	-----	----	----------	----	--	-----	------

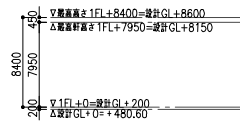


工事名	熊本地震震災ミュージアム体験・展示施設新築実施設計委託	共同企業体名称	o+h・産総設計JV	代表者	大西麻貴+百田有希/o+h	〒103-0007 東京都中央区日本橋浜町3-10-1 一級建築士事務所 東京都知事登録第59514号 一級建築士第367943号 百田有希	TEL&FAX: 03-6264-9876	図面名	屋根伏図	縮尺	A3 1:500	日付		No. A102
-----	-----------------------------	---------	------------	-----	---------------	---------------------------------------------------------------------------	-----------------------	-----	------	----	----------	----	--	----------

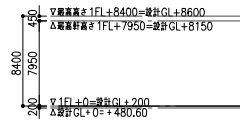
東立面図



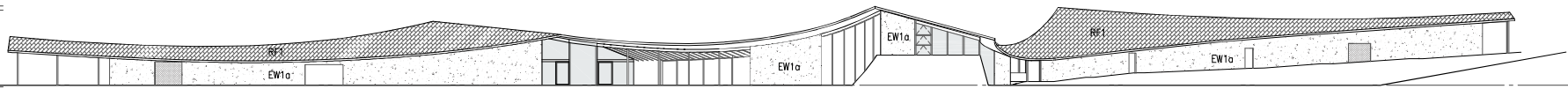
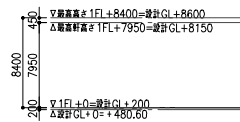
西立面図



南立面図



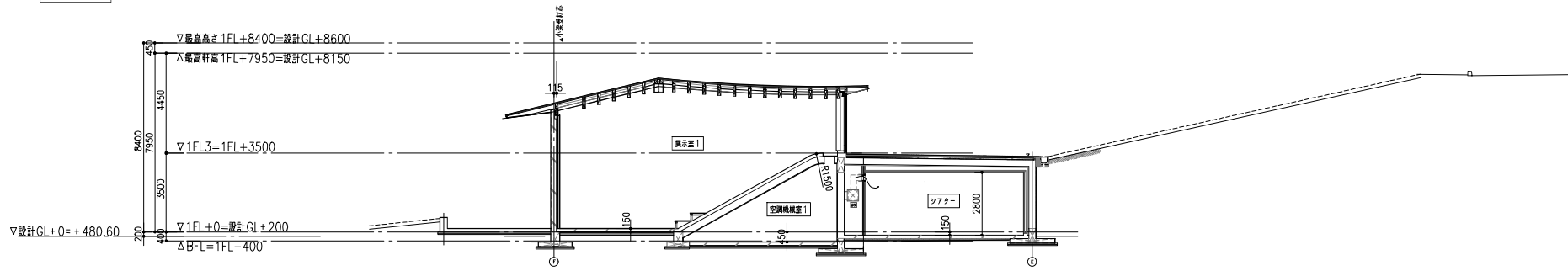
北立面図



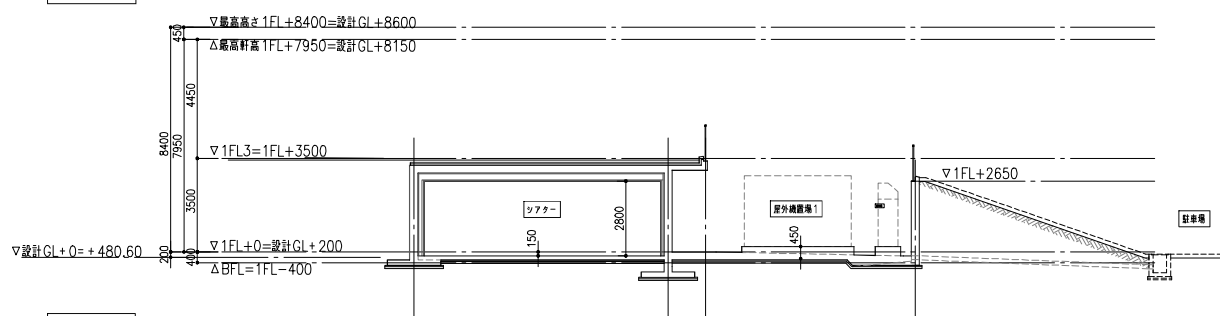
- 凡例
EW1a
EW2a
RF1

Table with 4 columns: 外観表, 外観表(種), 外観表(材), 外観表(設). Contains detailed material and design specifications for various facade elements.

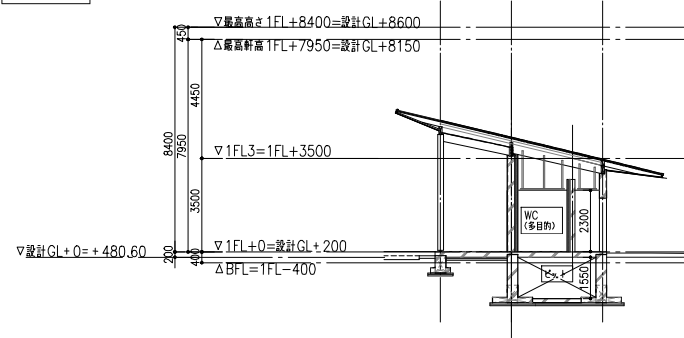
A-A'断面図



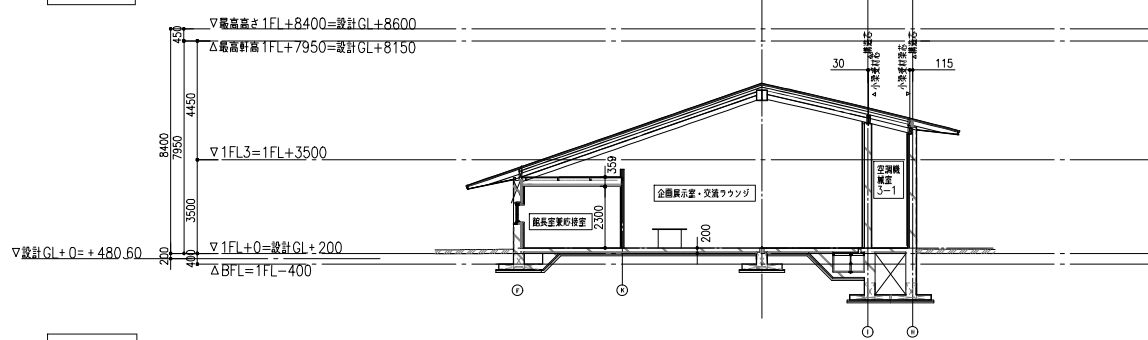
B-B'断面図



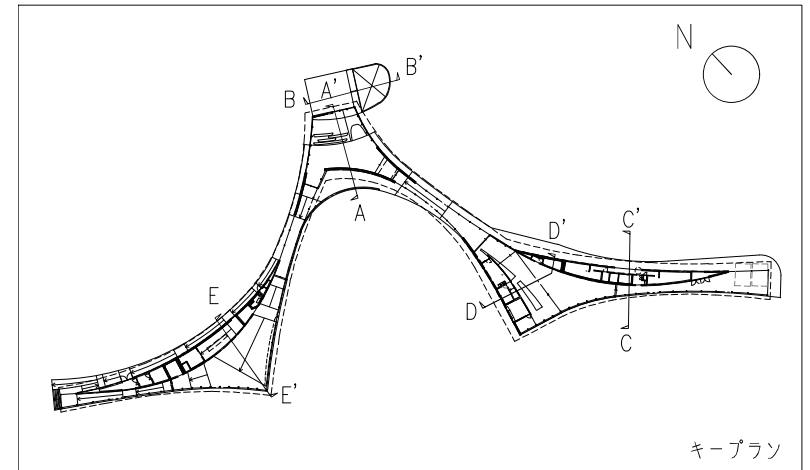
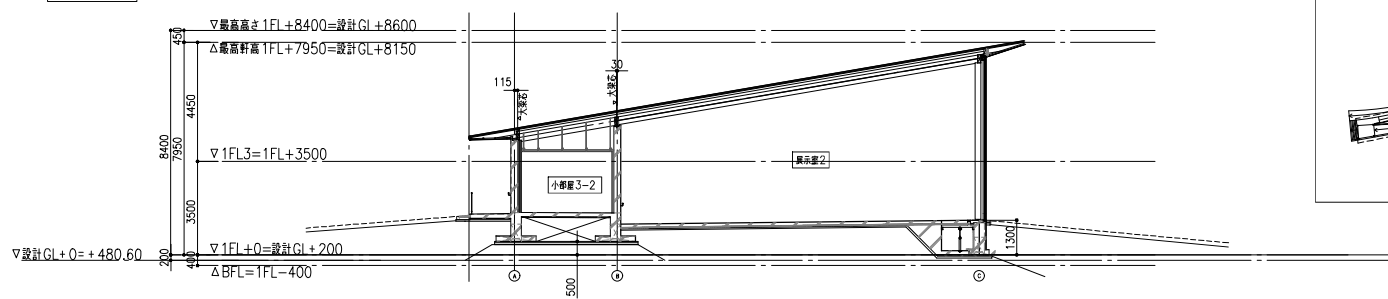
C-C'断面図

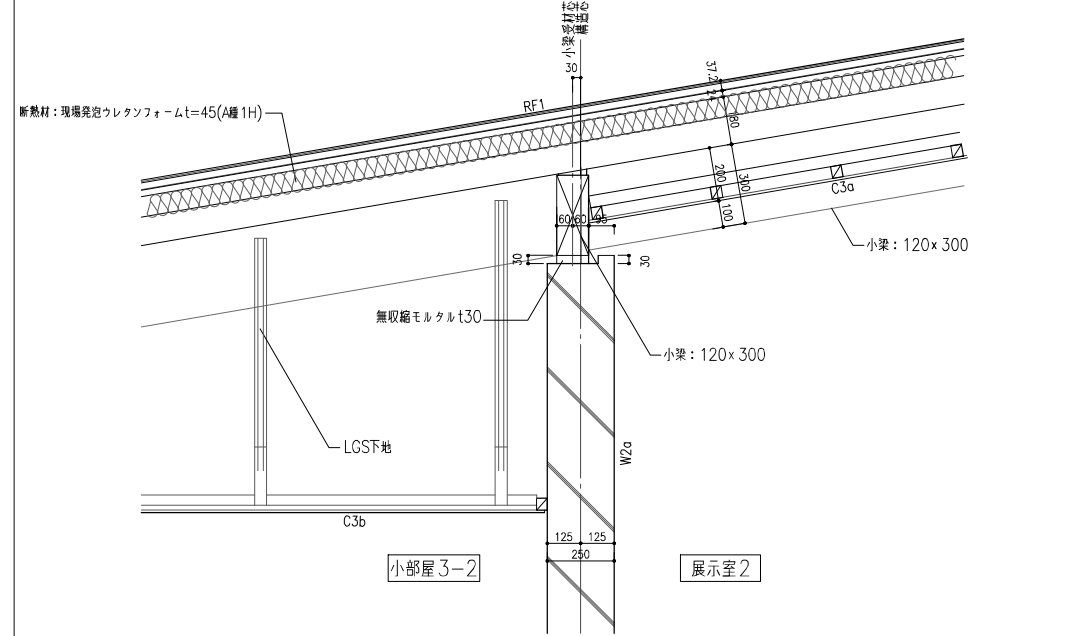
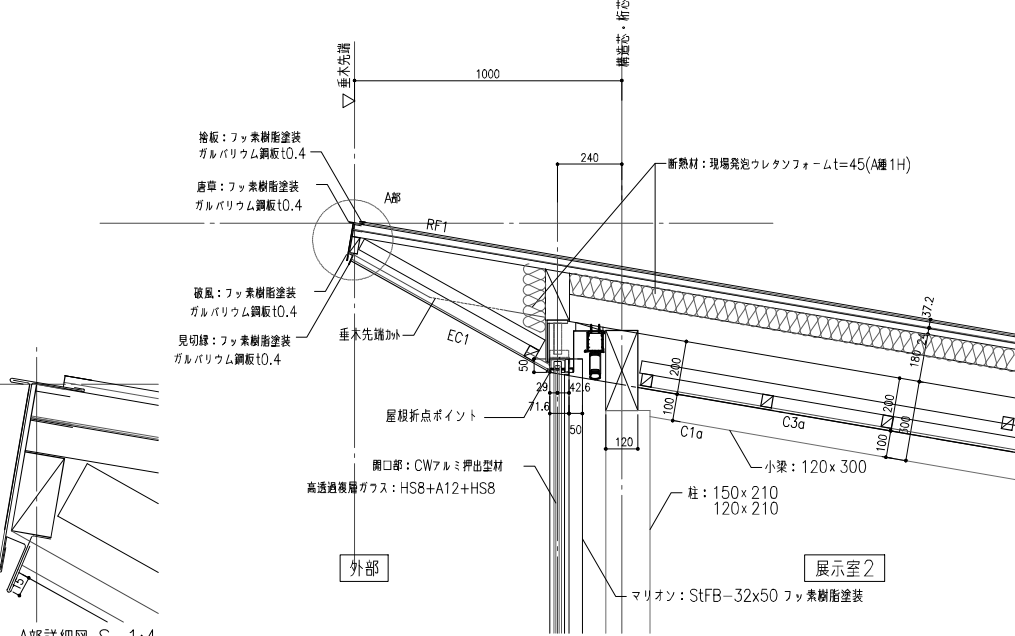
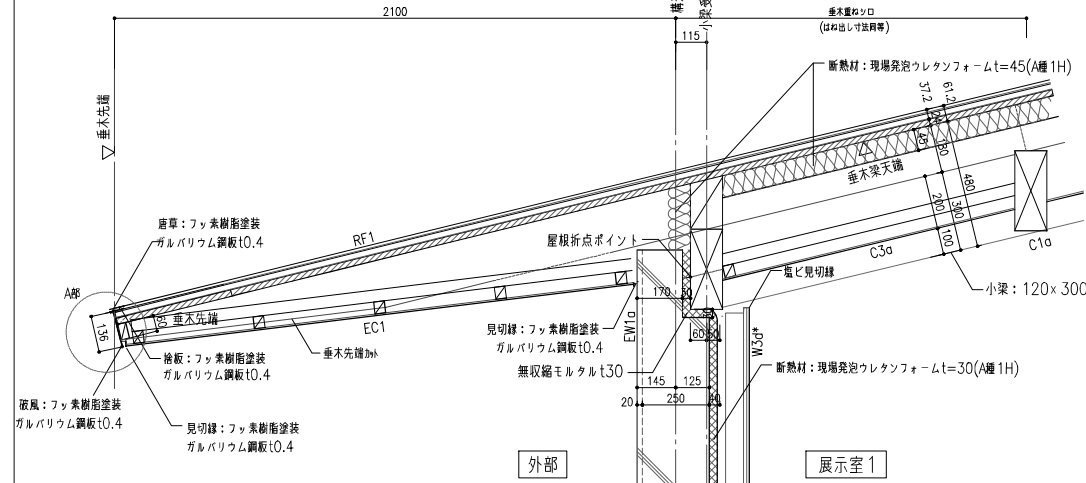
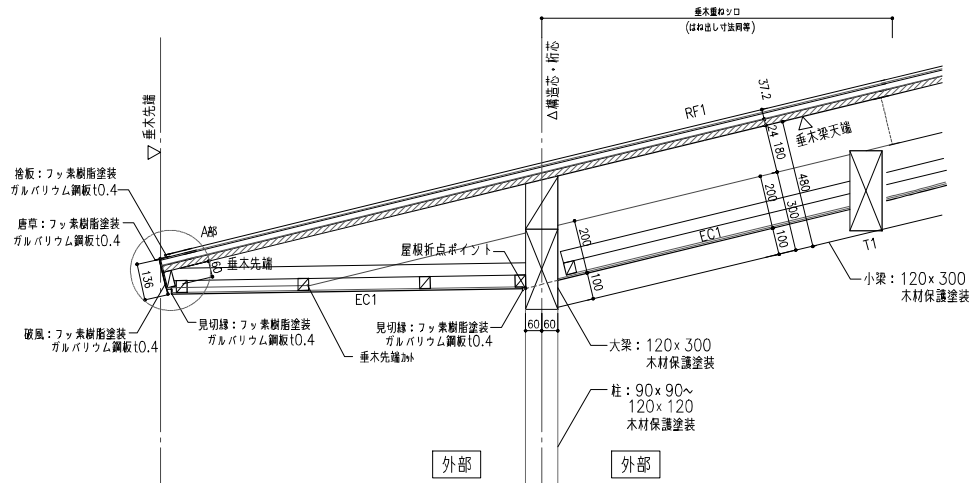


D-D'断面図



E-E'断面図



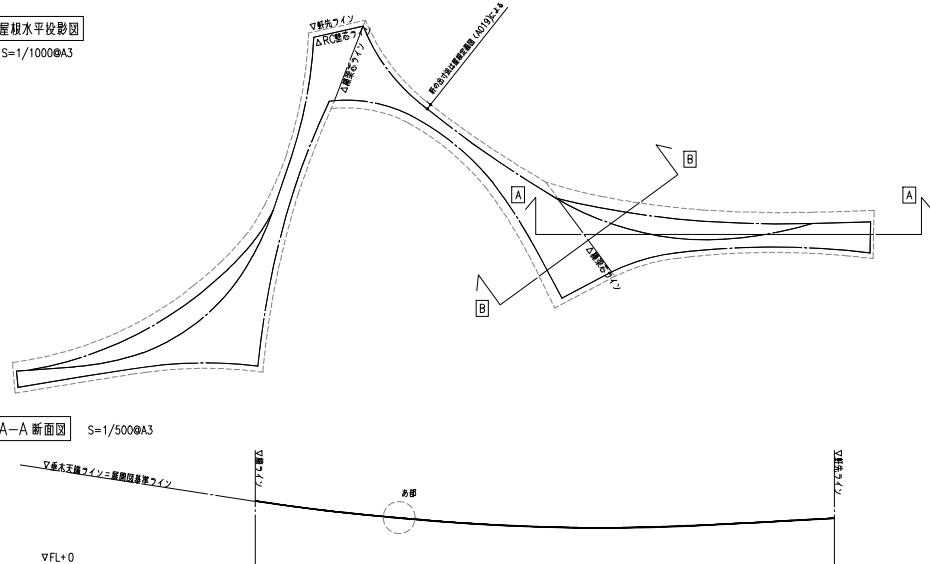


A部詳細図 S=1:4

外部床	FC0 150 D10@200	F4d 30x30x3mm	W3d EP(内側) + PR19.5 + 2mm厚ガラス + LGS	C0a 塗膜 + PR12.5 + LGS
FC1a 150 D10@200	FC0 EP(外側) + 化粧紙 + 3mm厚紙 + 150 D10@200	F4c 30x30x3mm	W3c EP(内側) + PR12.5 + 2mm厚ガラス + LGS	C1a 塗膜 + LGS
FC1b 150 D10@200	FC1 EP(外側) + 化粧紙 + 3mm厚紙 + 150 D10@200	F5a 30x30x3mm	W3d EP(内側) + PR19.5 + LGS	C2c 塗膜 + PR19.5 + LGS
外部壁	RF1 150x150x3mm	F6a 30x30x3mm	W4c EP(内側) + PR19.5 + LGS	C3c EP(内側) + PR19.5 + LGS
W1a 150x150x3mm	RF2 150x150x3mm	F7 30x30x3mm	W5a 150x150x3mm	C3c EP(内側) + PR19.5 + LGS
W1b 150x150x3mm	RF3 150x150x3mm	F8 30x30x3mm	W5b 150x150x3mm	C4c 150x150x3mm
W1c 150x150x3mm	RF4 150x150x3mm	F9 30x30x3mm	W5c 150x150x3mm	C5c 150x150x3mm
W1d 150x150x3mm	RF5 150x150x3mm	F10 30x30x3mm	W5d 150x150x3mm	C6c 150x150x3mm
W1e 150x150x3mm	RF6 150x150x3mm	F11 30x30x3mm	W5e 150x150x3mm	C7c 150x150x3mm
W1f 150x150x3mm	RF7 150x150x3mm	F12 30x30x3mm	W5f 150x150x3mm	C8c 150x150x3mm
W1g 150x150x3mm	RF8 150x150x3mm	F13 30x30x3mm	W5g 150x150x3mm	C9c 150x150x3mm
W1h 150x150x3mm	RF9 150x150x3mm	F14 30x30x3mm	W5h 150x150x3mm	C10c 150x150x3mm
W1i 150x150x3mm	RF10 150x150x3mm	F15 30x30x3mm	W5i 150x150x3mm	C11c 150x150x3mm
W1j 150x150x3mm	RF11 150x150x3mm	F16 30x30x3mm	W5j 150x150x3mm	C12c 150x150x3mm
W1k 150x150x3mm	RF12 150x150x3mm	F17 30x30x3mm	W5k 150x150x3mm	C13c 150x150x3mm
W1l 150x150x3mm	RF13 150x150x3mm	F18 30x30x3mm	W5l 150x150x3mm	C14c 150x150x3mm
W1m 150x150x3mm	RF14 150x150x3mm	F19 30x30x3mm	W5m 150x150x3mm	C15c 150x150x3mm
W1n 150x150x3mm	RF15 150x150x3mm	F20 30x30x3mm	W5n 150x150x3mm	C16c 150x150x3mm
W1o 150x150x3mm	RF16 150x150x3mm	F21 30x30x3mm	W5o 150x150x3mm	C17c 150x150x3mm
W1p 150x150x3mm	RF17 150x150x3mm	F22 30x30x3mm	W5p 150x150x3mm	C18c 150x150x3mm
W1q 150x150x3mm	RF18 150x150x3mm	F23 30x30x3mm	W5q 150x150x3mm	C19c 150x150x3mm
W1r 150x150x3mm	RF19 150x150x3mm	F24 30x30x3mm	W5r 150x150x3mm	C20c 150x150x3mm
W1s 150x150x3mm	RF20 150x150x3mm	F25 30x30x3mm	W5s 150x150x3mm	C21c 150x150x3mm
W1t 150x150x3mm	RF21 150x150x3mm	F26 30x30x3mm	W5t 150x150x3mm	C22c 150x150x3mm
W1u 150x150x3mm	RF22 150x150x3mm	F27 30x30x3mm	W5u 150x150x3mm	C23c 150x150x3mm
W1v 150x150x3mm	RF23 150x150x3mm	F28 30x30x3mm	W5v 150x150x3mm	C24c 150x150x3mm
W1w 150x150x3mm	RF24 150x150x3mm	F29 30x30x3mm	W5w 150x150x3mm	C25c 150x150x3mm
W1x 150x150x3mm	RF25 150x150x3mm	F30 30x30x3mm	W5x 150x150x3mm	C26c 150x150x3mm
W1y 150x150x3mm	RF26 150x150x3mm	F31 30x30x3mm	W5y 150x150x3mm	C27c 150x150x3mm
W1z 150x150x3mm	RF27 150x150x3mm	F32 30x30x3mm	W5z 150x150x3mm	C28c 150x150x3mm

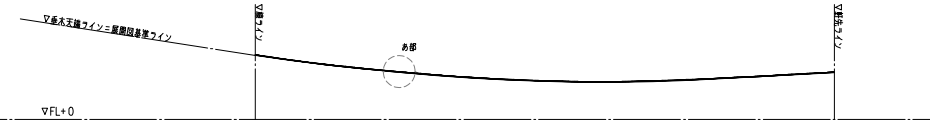
屋根水平投影図

S=1/1000@A3



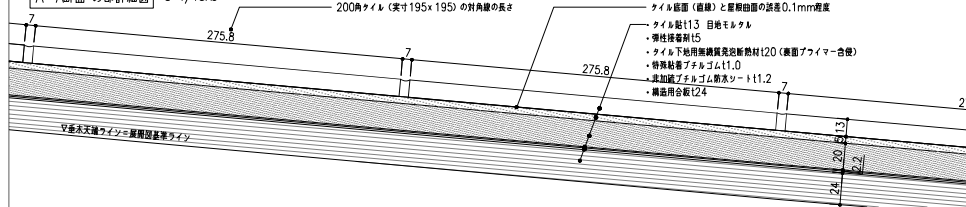
A-A断面図

S=1/500@A3



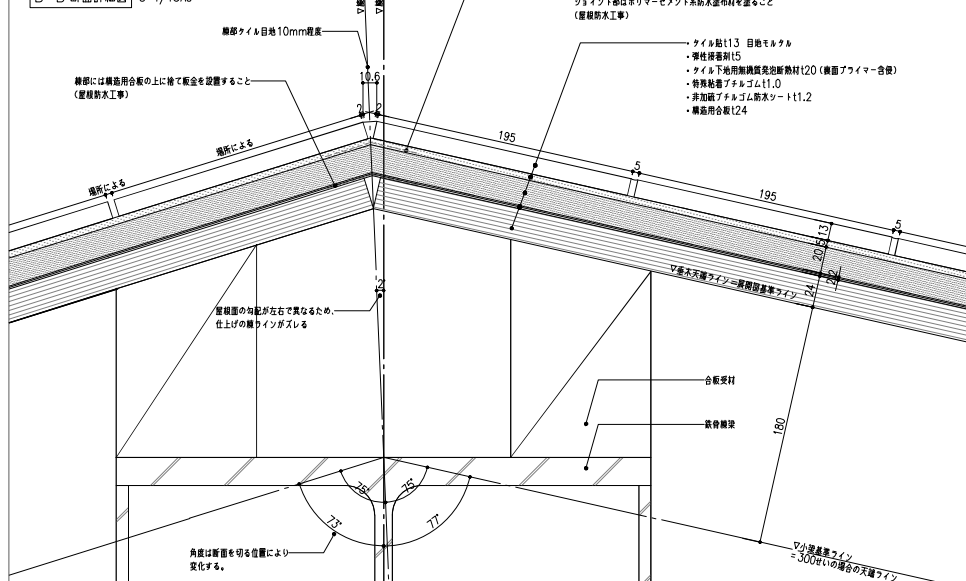
A-A断面 一部詳細図

S=1/4@A3



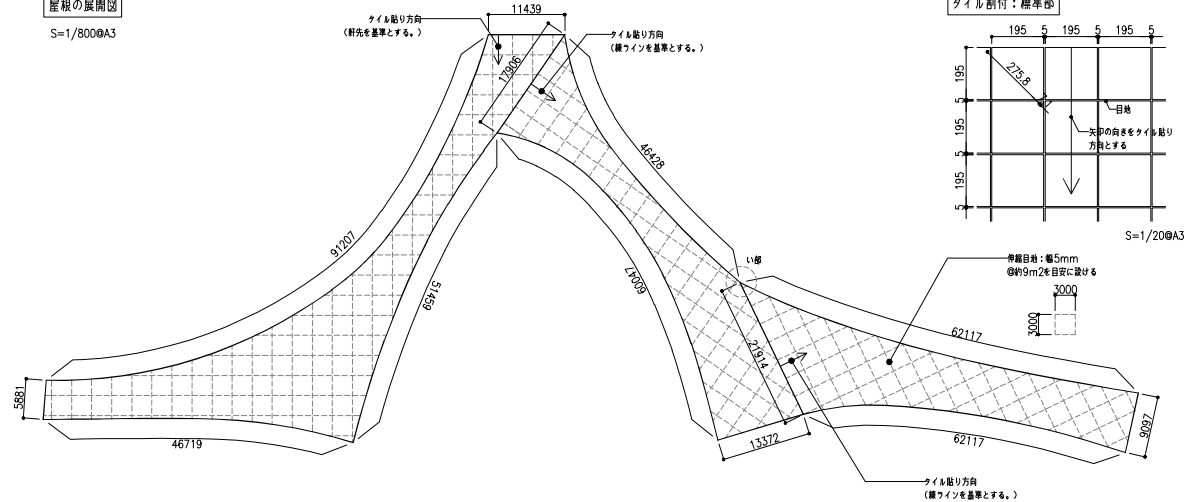
B-B断面詳細図

S=1/4@A3



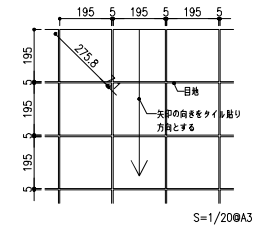
屋根の展開図

S=1/800@A3



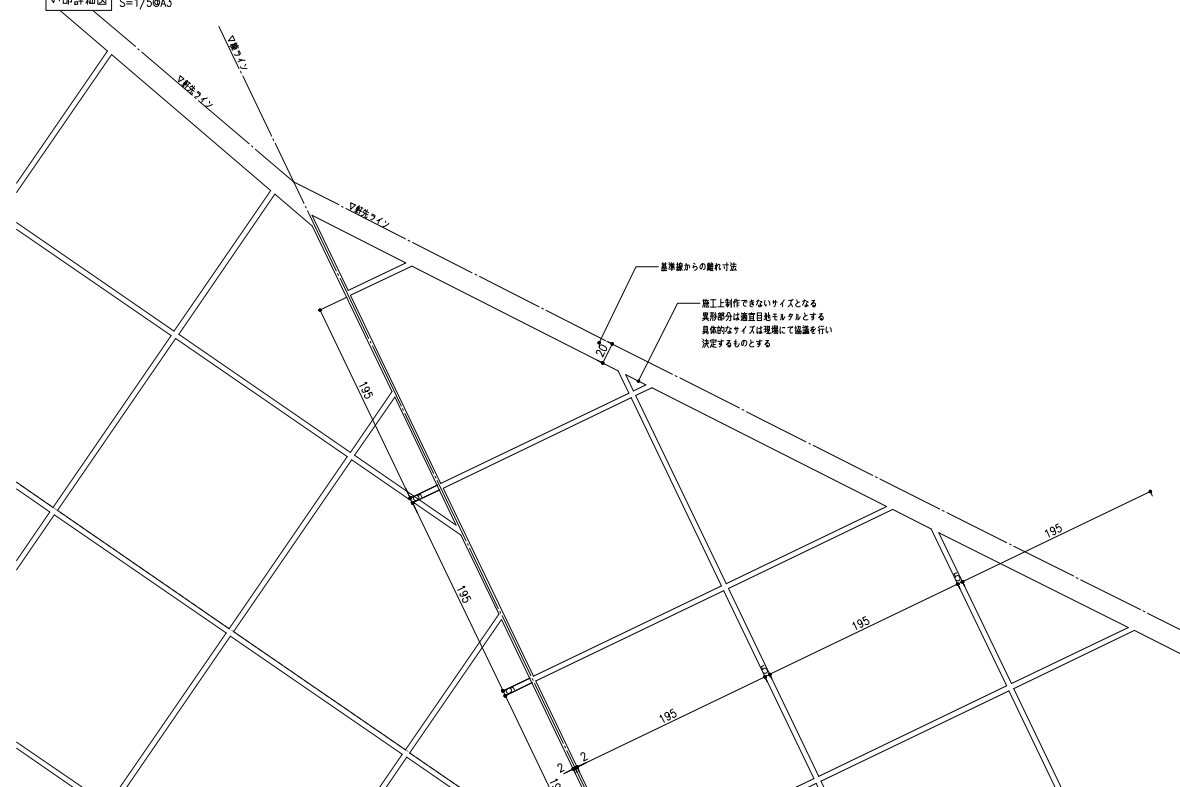
屋根展開面積：1968.87m²(3D CADcによる)

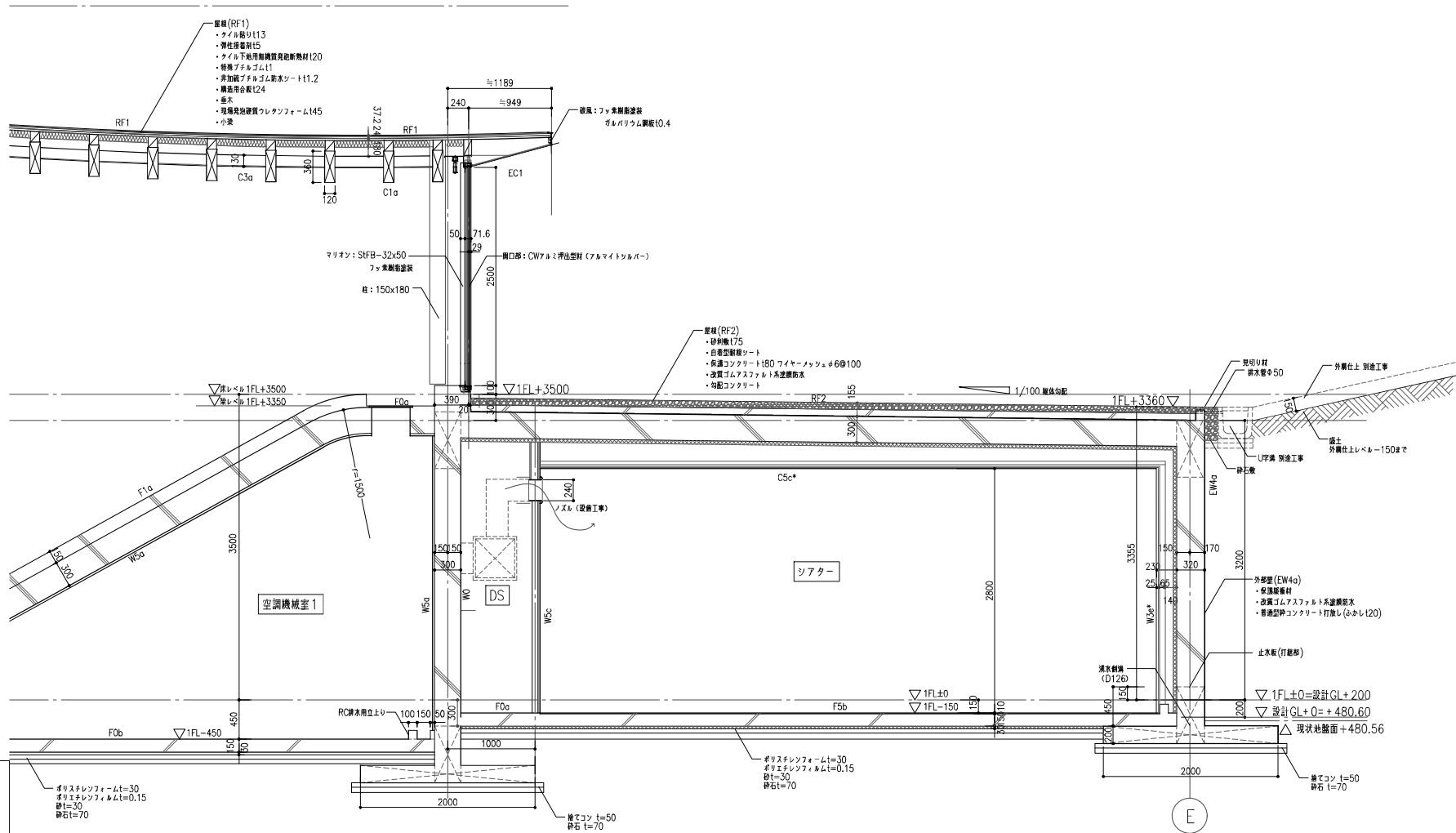
タイル割付：標準部



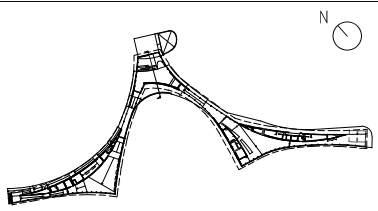
い部詳細図

S=1/50@A3



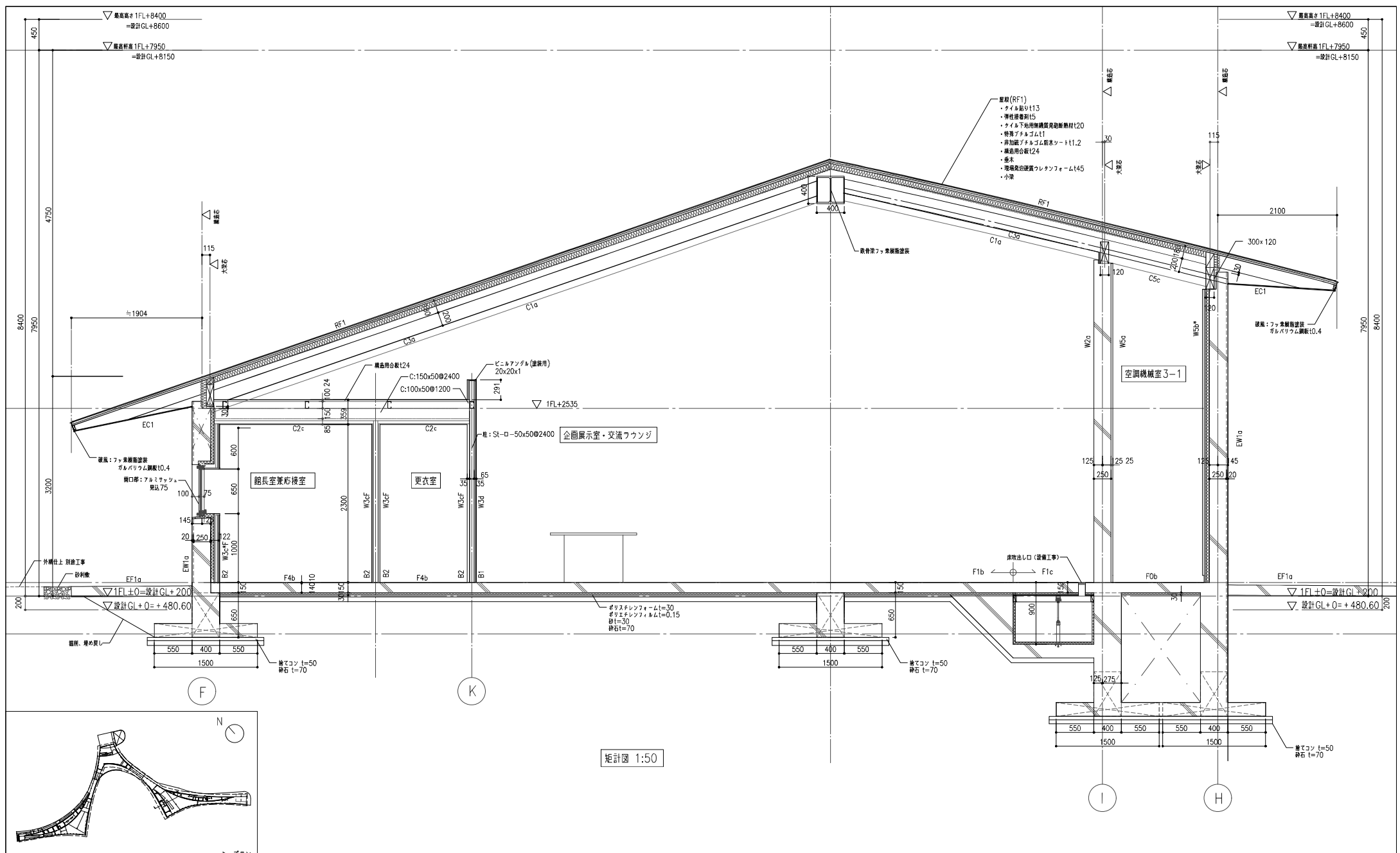


矩計図 1:50



カーブプラン

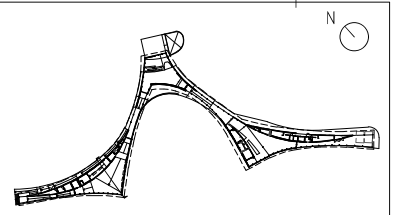
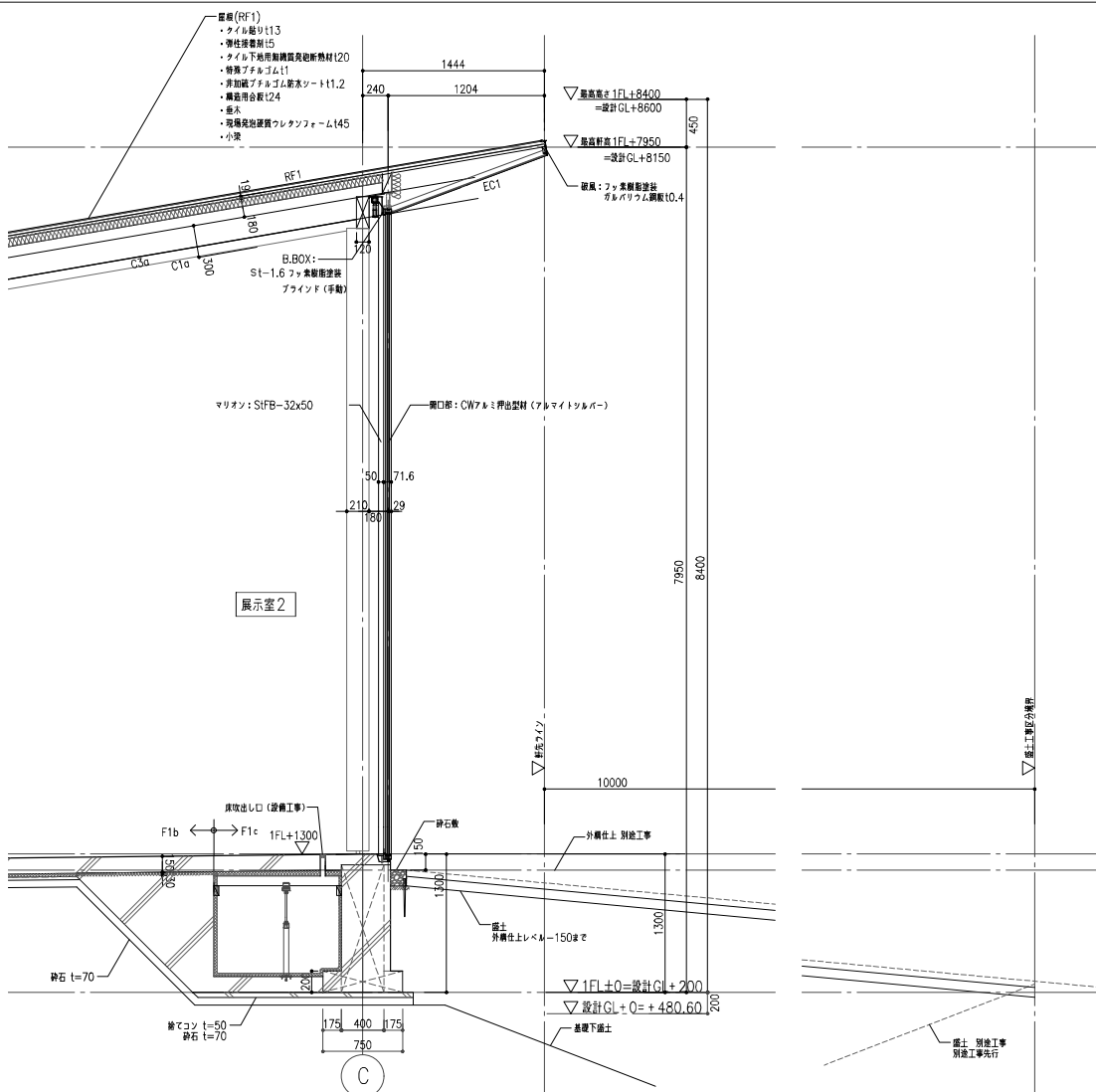
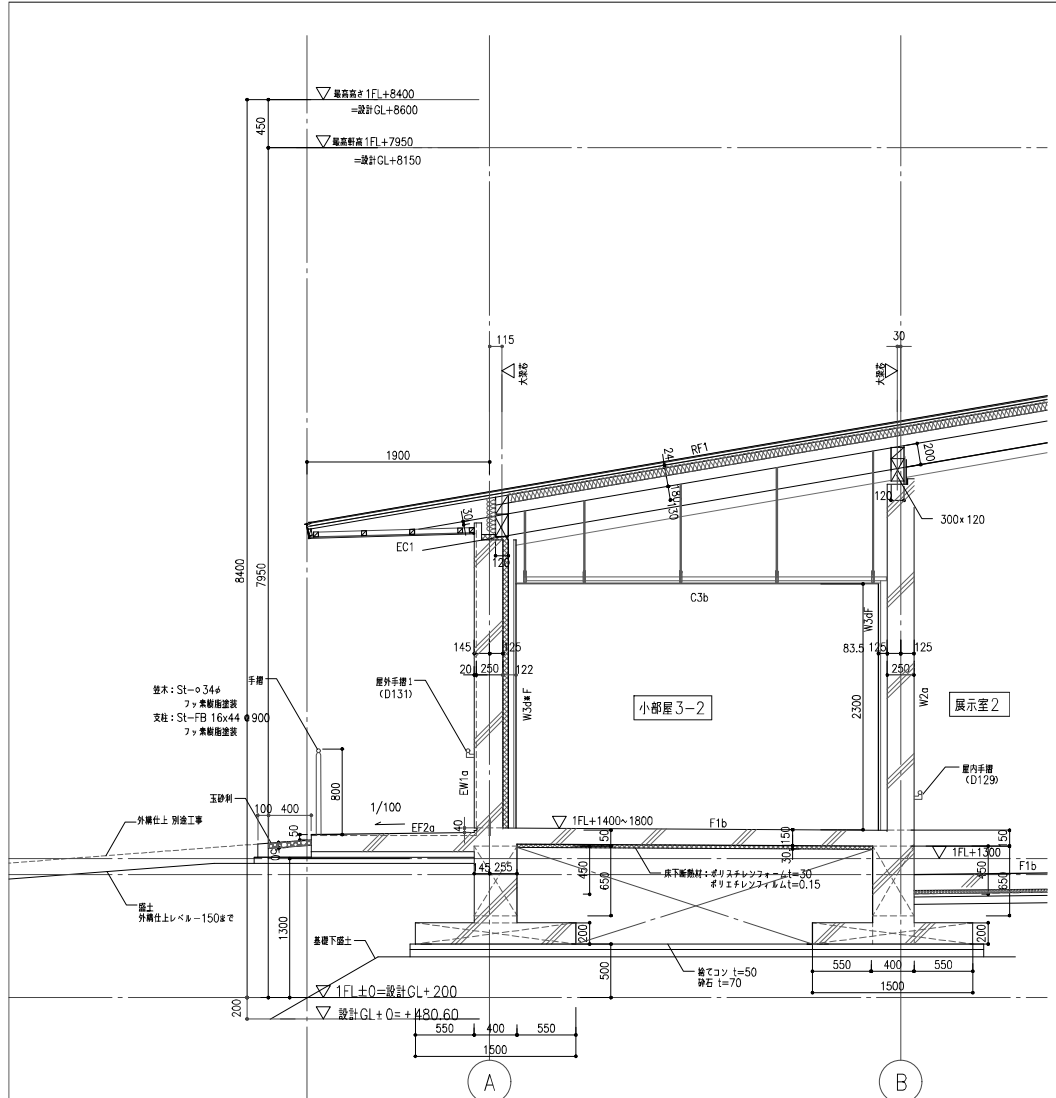
外部床	外部床 (壁)	F4b	1FL±0	1FL±0	1FL±0	1FL±0	1FL±0	1FL±0	1FL±0	1FL±0	1FL±0
F1a	F1a	F1a	F1a	F1a	F1a	F1a	F1a	F1a	F1a	F1a	F1a
...



短計図 1:50

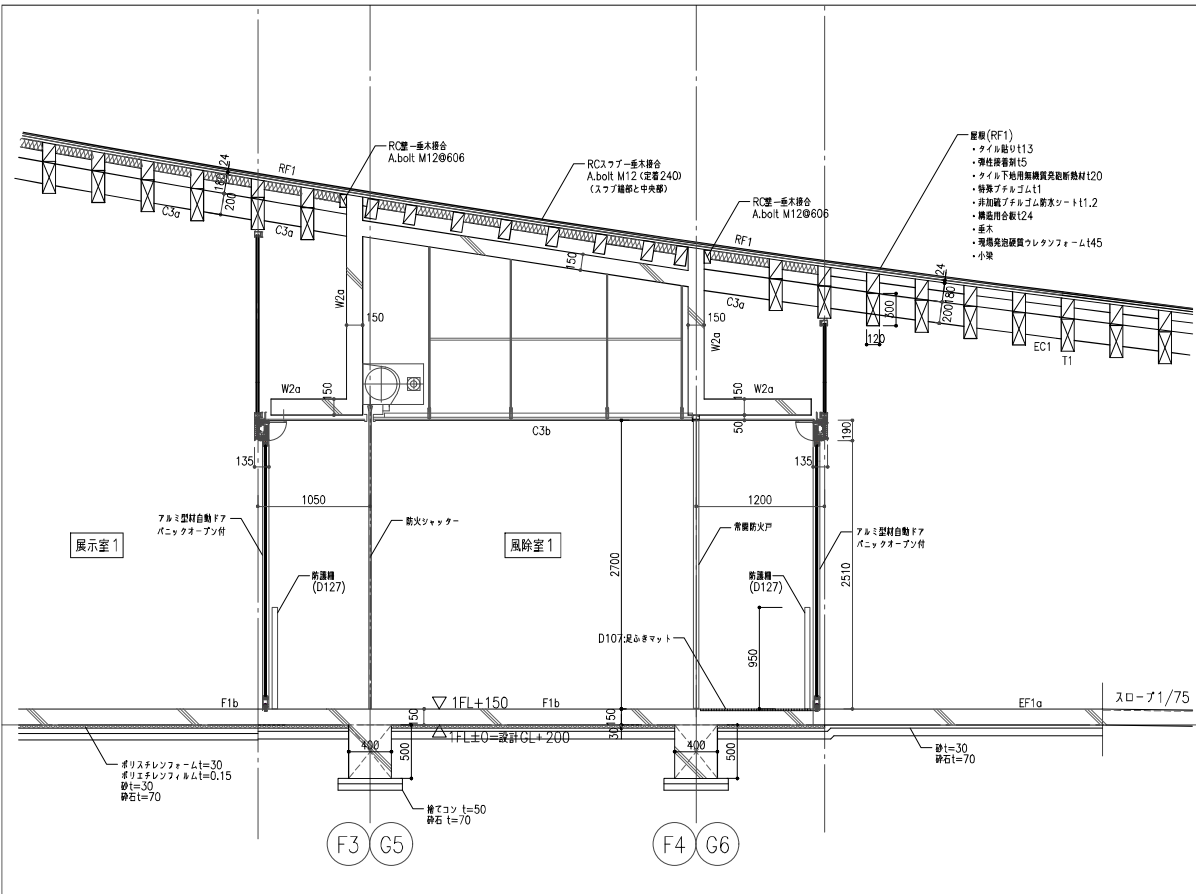
キャブプラン

外装表	外装表 (巻)	F4b	D2F250K180W415+15+150 D10@200Z91+4F30Z91+60Z91+130+筋線→	W5a	PP(内側)11PRB15+22筋線19H+LGS	C0c	構造用PRB12.5+LGS
FF1a	表土層377+1150 D10@200	EC1	PP(内側)11+化粧板377+1150 D10@200Z91+4F30Z91+60Z91+130+筋線→	W5b	PP(内側)11PR12.5+筋線11H+LGS	C1a	構造用PRB12.5+LGS
FF1b	2077+210+150 D10@200	EC2	PP(内側)11+化粧板16+木下床 45×90-180(先組木)	W5c	PP(内側)11PRB15+LGS	C2c	構造用PRB19+PRB15+LGS
FF2a	2077+210+150 D10@200	W3cF	250 2077+210+150 D10@200Z91+4F30Z91+60Z91+130+筋線→	W5d	PP(内側)11PR12.5+LGS	C3a	PP(内側)11PRB15+木下床(先組木)
FF2b	2077+210+150 D10@200	W3cF	250 2077+210+150 D10@200Z91+4F30Z91+60Z91+130+筋線→	W5e	PP(内側)11PRB15+LGS	C3b	PP(内側)11PRB15+LGS
FF2c	2077+210+150 D10@200	W3cF	250 2077+210+150 D10@200Z91+4F30Z91+60Z91+130+筋線→	W5f	PP(内側)11PRB15+LGS	C3c	PP(内側)11PRB15+LGS
FF2d	2077+210+150 D10@200	W3cF	250 2077+210+150 D10@200Z91+4F30Z91+60Z91+130+筋線→	W5g	PP(内側)11PRB15+LGS	C3d	PP(内側)11PRB15+LGS
FF2e	2077+210+150 D10@200	W3cF	250 2077+210+150 D10@200Z91+4F30Z91+60Z91+130+筋線→	W5h	PP(内側)11PRB15+LGS	C3e	PP(内側)11PRB15+LGS
FF2f	2077+210+150 D10@200	W3cF	250 2077+210+150 D10@200Z91+4F30Z91+60Z91+130+筋線→	W5i	PP(内側)11PRB15+LGS	C3f	PP(内側)11PRB15+LGS
FF2g	2077+210+150 D10@200	W3cF	250 2077+210+150 D10@200Z91+4F30Z91+60Z91+130+筋線→	W5j	PP(内側)11PRB15+LGS	C3g	PP(内側)11PRB15+LGS
FF2h	2077+210+150 D10@200	W3cF	250 2077+210+150 D10@200Z91+4F30Z91+60Z91+130+筋線→	W5k	PP(内側)11PRB15+LGS	C3h	PP(内側)11PRB15+LGS
FF2i	2077+210+150 D10@200	W3cF	250 2077+210+150 D10@200Z91+4F30Z91+60Z91+130+筋線→	W5l	PP(内側)11PRB15+LGS	C3i	PP(内側)11PRB15+LGS
FF2j	2077+210+150 D10@200	W3cF	250 2077+210+150 D10@200Z91+4F30Z91+60Z91+130+筋線→	W5m	PP(内側)11PRB15+LGS	C3j	PP(内側)11PRB15+LGS
FF2k	2077+210+150 D10@200	W3cF	250 2077+210+150 D10@200Z91+4F30Z91+60Z91+130+筋線→	W5n	PP(内側)11PRB15+LGS	C3k	PP(内側)11PRB15+LGS
FF2l	2077+210+150 D10@200	W3cF	250 2077+210+150 D10@200Z91+4F30Z91+60Z91+130+筋線→	W5o	PP(内側)11PRB15+LGS	C3l	PP(内側)11PRB15+LGS
FF2m	2077+210+150 D10@200	W3cF	250 2077+210+150 D10@200Z91+4F30Z91+60Z91+130+筋線→	W5p	PP(内側)11PRB15+LGS	C3m	PP(内側)11PRB15+LGS
FF2n	2077+210+150 D10@200	W3cF	250 2077+210+150 D10@200Z91+4F30Z91+60Z91+130+筋線→	W5q	PP(内側)11PRB15+LGS	C3n	PP(内側)11PRB15+LGS
FF2o	2077+210+150 D10@200	W3cF	250 2077+210+150 D10@200Z91+4F30Z91+60Z91+130+筋線→	W5r	PP(内側)11PRB15+LGS	C3o	PP(内側)11PRB15+LGS
FF2p	2077+210+150 D10@200	W3cF	250 2077+210+150 D10@200Z91+4F30Z91+60Z91+130+筋線→	W5s	PP(内側)11PRB15+LGS	C3p	PP(内側)11PRB15+LGS
FF2q	2077+210+150 D10@200	W3cF	250 2077+210+150 D10@200Z91+4F30Z91+60Z91+130+筋線→	W5t	PP(内側)11PRB15+LGS	C3q	PP(内側)11PRB15+LGS
FF2r	2077+210+150 D10@200	W3cF	250 2077+210+150 D10@200Z91+4F30Z91+60Z91+130+筋線→	W5u	PP(内側)11PRB15+LGS	C3r	PP(内側)11PRB15+LGS
FF2s	2077+210+150 D10@200	W3cF	250 2077+210+150 D10@200Z91+4F30Z91+60Z91+130+筋線→	W5v	PP(内側)11PRB15+LGS	C3s	PP(内側)11PRB15+LGS
FF2t	2077+210+150 D10@200	W3cF	250 2077+210+150 D10@200Z91+4F30Z91+60Z91+130+筋線→	W5w	PP(内側)11PRB15+LGS	C3t	PP(内側)11PRB15+LGS
FF2u	2077+210+150 D10@200	W3cF	250 2077+210+150 D10@200Z91+4F30Z91+60Z91+130+筋線→	W5x	PP(内側)11PRB15+LGS	C3u	PP(内側)11PRB15+LGS
FF2v	2077+210+150 D10@200	W3cF	250 2077+210+150 D10@200Z91+4F30Z91+60Z91+130+筋線→	W5y	PP(内側)11PRB15+LGS	C3v	PP(内側)11PRB15+LGS
FF2w	2077+210+150 D10@200	W3cF	250 2077+210+150 D10@200Z91+4F30Z91+60Z91+130+筋線→	W5z	PP(内側)11PRB15+LGS	C3w	PP(内側)11PRB15+LGS
FF2x	2077+210+150 D10@200	W3cF	250 2077+210+150 D10@200Z91+4F30Z91+60Z91+130+筋線→	W5aa	PP(内側)11PRB15+LGS	C3x	PP(内側)11PRB15+LGS
FF2y	2077+210+150 D10@200	W3cF	250 2077+210+150 D10@200Z91+4F30Z91+60Z91+130+筋線→	W5ab	PP(内側)11PRB15+LGS	C3y	PP(内側)11PRB15+LGS
FF2z	2077+210+150 D10@200	W3cF	250 2077+210+150 D10@200Z91+4F30Z91+60Z91+130+筋線→	W5ac	PP(内側)11PRB15+LGS	C3z	PP(内側)11PRB15+LGS

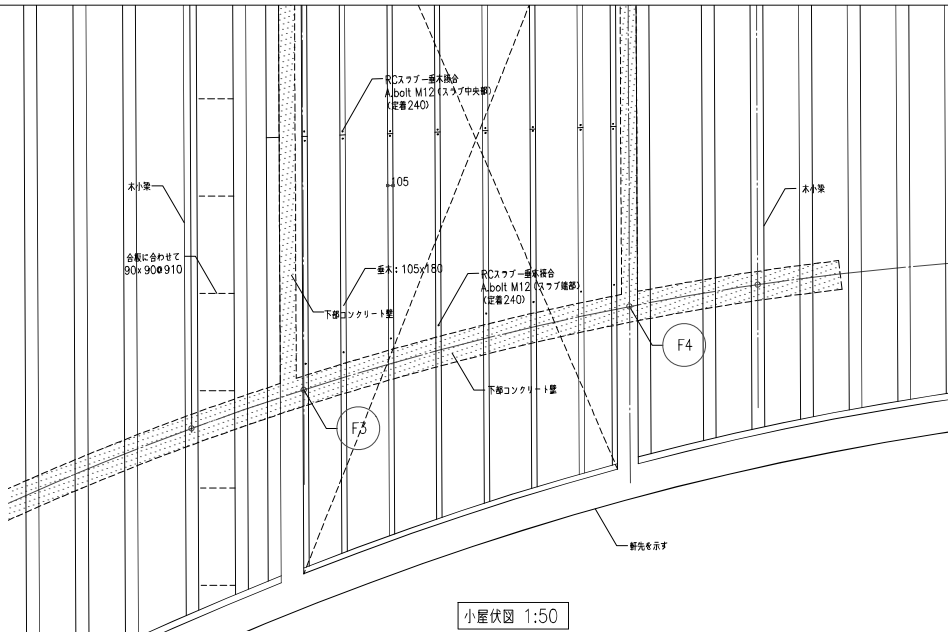


短計図 1:50

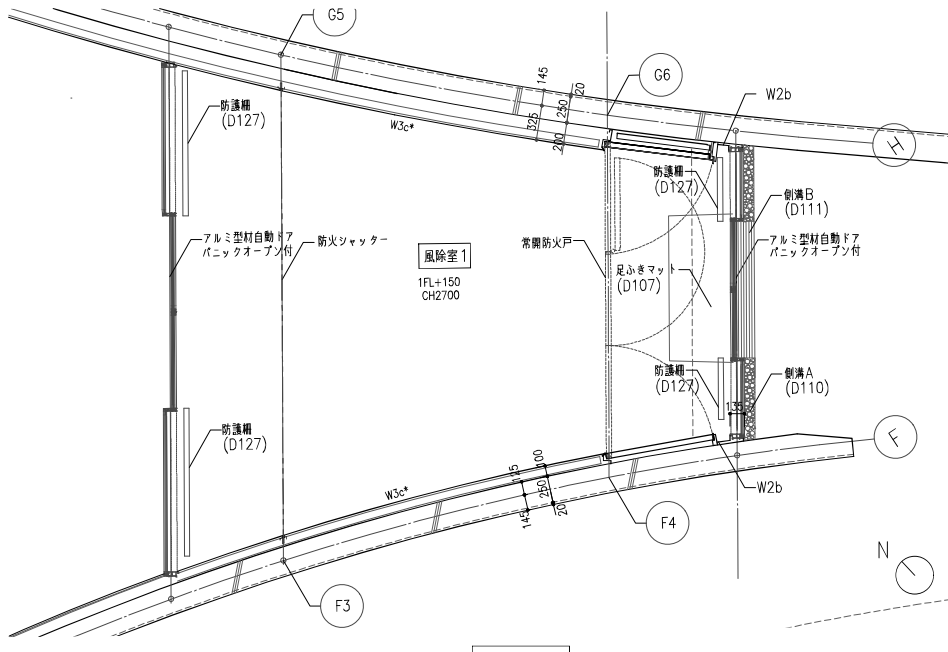
外観表		外観表 (巻)		内装表		内装表 (巻)	
F10	床板(土間)22x1150 D10@200	E10	PP(内断用)1+化粧板22x22	F1b	22x1150 構造用合板15	W5a	PP(内断用)PRB9.5+125+1GS
F1a	床板(土間)22x1150 D10@200	E11	PP(内断用)1+化粧板16+16(先陣)	F1c	22x1150 構造用合板15	W5b	PP(内断用)PRB9.5+125+1GS
F20	床板(土間)22x1150 D10@200	E12	PP(内断用)1+化粧板16+16(先陣)	F2a	22x1150 構造用合板15	W5c	PP(内断用)PRB9.5+125+1GS
F2a	床板(土間)22x1150 D10@200	E13	PP(内断用)1+化粧板16+16(先陣)	F2b	22x1150 構造用合板15	W5d	PP(内断用)PRB9.5+125+1GS
F2b	床板(土間)22x1150 D10@200	E14	PP(内断用)1+化粧板16+16(先陣)	F2c	22x1150 構造用合板15	W5e	PP(内断用)PRB9.5+125+1GS
F2c	床板(土間)22x1150 D10@200	E15	PP(内断用)1+化粧板16+16(先陣)	F2d	22x1150 構造用合板15	W5f	PP(内断用)PRB9.5+125+1GS
F2d	床板(土間)22x1150 D10@200	E16	PP(内断用)1+化粧板16+16(先陣)	F2e	22x1150 構造用合板15	W5g	PP(内断用)PRB9.5+125+1GS
F2e	床板(土間)22x1150 D10@200	E17	PP(内断用)1+化粧板16+16(先陣)	F2f	22x1150 構造用合板15	W5h	PP(内断用)PRB9.5+125+1GS
F2f	床板(土間)22x1150 D10@200	E18	PP(内断用)1+化粧板16+16(先陣)	F2g	22x1150 構造用合板15	W5i	PP(内断用)PRB9.5+125+1GS
F2g	床板(土間)22x1150 D10@200	E19	PP(内断用)1+化粧板16+16(先陣)	F2h	22x1150 構造用合板15	W5j	PP(内断用)PRB9.5+125+1GS
F2h	床板(土間)22x1150 D10@200	E20	PP(内断用)1+化粧板16+16(先陣)	F2i	22x1150 構造用合板15	W5k	PP(内断用)PRB9.5+125+1GS
F2i	床板(土間)22x1150 D10@200	E21	PP(内断用)1+化粧板16+16(先陣)	F2j	22x1150 構造用合板15	W5l	PP(内断用)PRB9.5+125+1GS
F2j	床板(土間)22x1150 D10@200	E22	PP(内断用)1+化粧板16+16(先陣)	F2k	22x1150 構造用合板15	W5m	PP(内断用)PRB9.5+125+1GS
F2k	床板(土間)22x1150 D10@200	E23	PP(内断用)1+化粧板16+16(先陣)	F2l	22x1150 構造用合板15	W5n	PP(内断用)PRB9.5+125+1GS
F2l	床板(土間)22x1150 D10@200	E24	PP(内断用)1+化粧板16+16(先陣)	F2m	22x1150 構造用合板15	W5o	PP(内断用)PRB9.5+125+1GS
F2m	床板(土間)22x1150 D10@200	E25	PP(内断用)1+化粧板16+16(先陣)	F2n	22x1150 構造用合板15	W5p	PP(内断用)PRB9.5+125+1GS
F2n	床板(土間)22x1150 D10@200	E26	PP(内断用)1+化粧板16+16(先陣)	F2o	22x1150 構造用合板15	W5q	PP(内断用)PRB9.5+125+1GS
F2o	床板(土間)22x1150 D10@200	E27	PP(内断用)1+化粧板16+16(先陣)	F2p	22x1150 構造用合板15	W5r	PP(内断用)PRB9.5+125+1GS
F2p	床板(土間)22x1150 D10@200	E28	PP(内断用)1+化粧板16+16(先陣)	F2q	22x1150 構造用合板15	W5s	PP(内断用)PRB9.5+125+1GS
F2q	床板(土間)22x1150 D10@200	E29	PP(内断用)1+化粧板16+16(先陣)	F2r	22x1150 構造用合板15	W5t	PP(内断用)PRB9.5+125+1GS
F2r	床板(土間)22x1150 D10@200	E30	PP(内断用)1+化粧板16+16(先陣)	F2s	22x1150 構造用合板15	W5u	PP(内断用)PRB9.5+125+1GS
F2s	床板(土間)22x1150 D10@200	E31	PP(内断用)1+化粧板16+16(先陣)	F2t	22x1150 構造用合板15	W5v	PP(内断用)PRB9.5+125+1GS
F2t	床板(土間)22x1150 D10@200	E32	PP(内断用)1+化粧板16+16(先陣)	F2u	22x1150 構造用合板15	W5w	PP(内断用)PRB9.5+125+1GS
F2u	床板(土間)22x1150 D10@200	E33	PP(内断用)1+化粧板16+16(先陣)	F2v	22x1150 構造用合板15	W5x	PP(内断用)PRB9.5+125+1GS
F2v	床板(土間)22x1150 D10@200	E34	PP(内断用)1+化粧板16+16(先陣)	F2w	22x1150 構造用合板15	W5y	PP(内断用)PRB9.5+125+1GS
F2w	床板(土間)22x1150 D10@200	E35	PP(内断用)1+化粧板16+16(先陣)	F2x	22x1150 構造用合板15	W5z	PP(内断用)PRB9.5+125+1GS



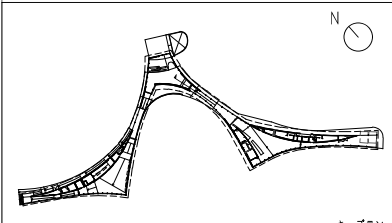
矩計図 1:50



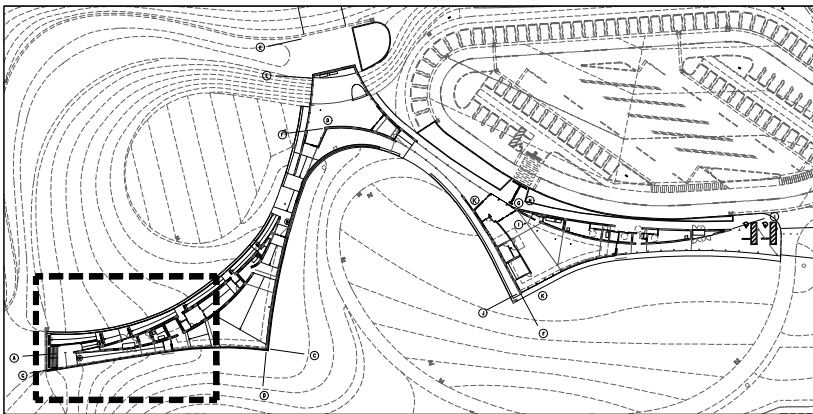
小屋伏図 1:50



平面図 1:50

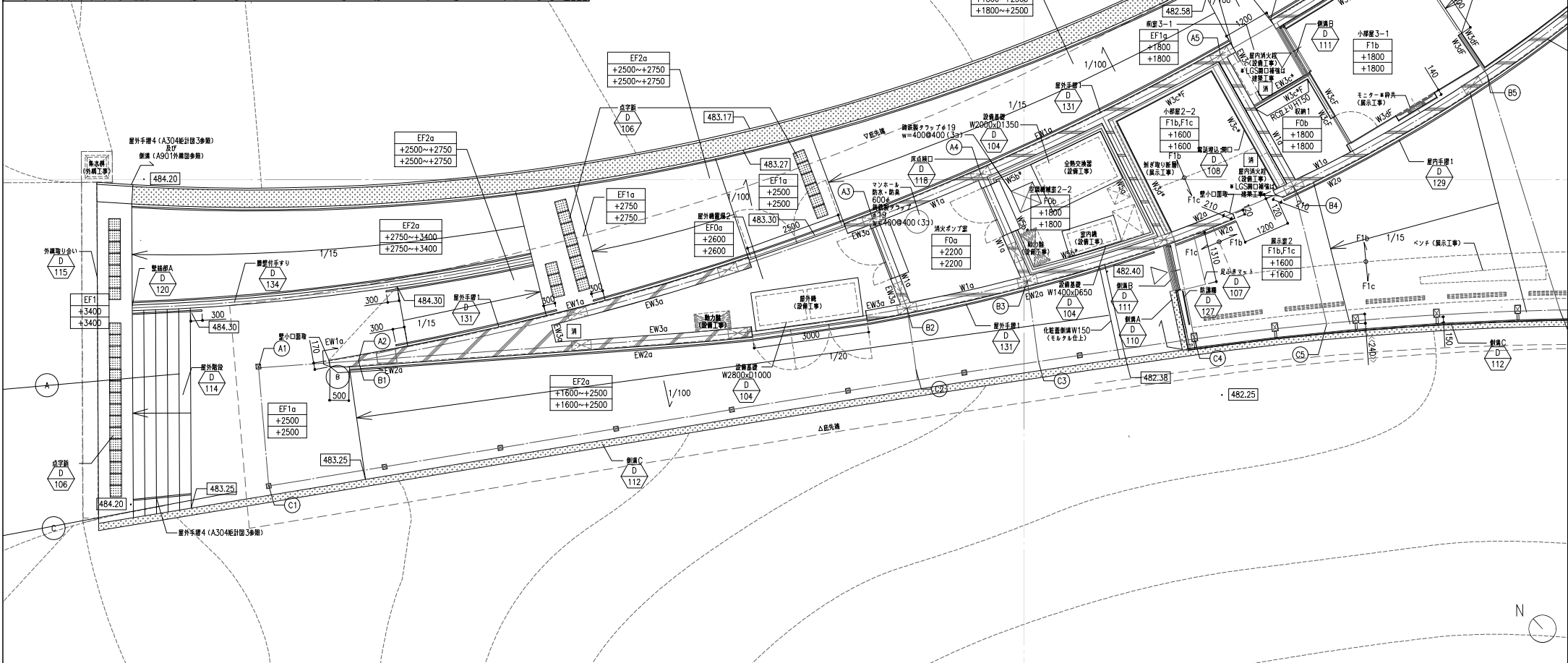


外観表	外観表 (続)	F4b	F4c	F4d	F5a	F5b	F5c	F5d	F5e	F5f	F6	F7	F8a	F8b	F8c	F8d	F8e	F8f	F8g	F8h	F8i	F8j	F8k	F8l	F8m	F8n	F8o	F8p	F8q	F8r	F8s	F8t	F8u	F8v	F8w	F8x	F8y	F8z	
FRP/FRP	FRP/FRP	FRP/FRP	FRP/FRP	FRP/FRP	FRP/FRP	FRP/FRP	FRP/FRP	FRP/FRP	FRP/FRP	FRP/FRP	FRP/FRP	FRP/FRP	FRP/FRP	FRP/FRP	FRP/FRP	FRP/FRP	FRP/FRP	FRP/FRP	FRP/FRP	FRP/FRP	FRP/FRP	FRP/FRP	FRP/FRP	FRP/FRP	FRP/FRP	FRP/FRP	FRP/FRP	FRP/FRP	FRP/FRP	FRP/FRP	FRP/FRP	FRP/FRP	FRP/FRP	FRP/FRP	FRP/FRP	FRP/FRP	FRP/FRP	FRP/FRP	FRP/FRP

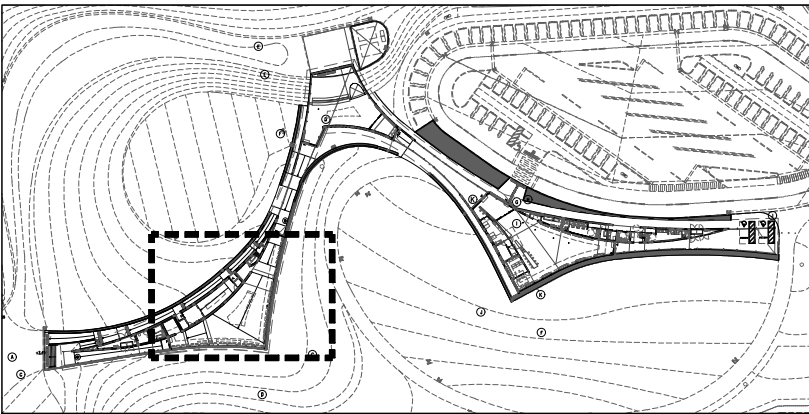


凡例

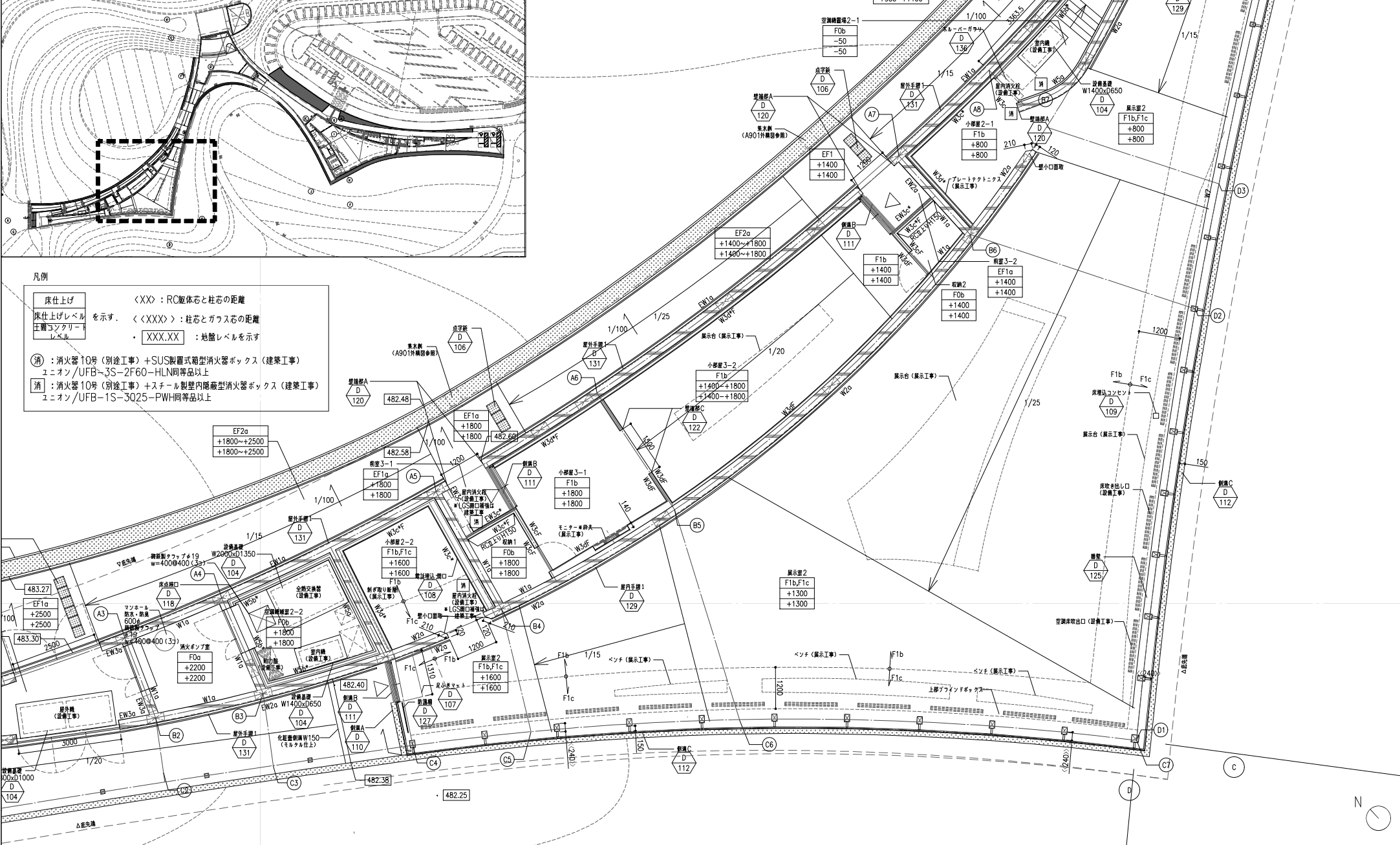
- 床仕上げ <XX> : RC躯体芯と柱芯の距離
 - 床仕上げレベル <<XXX>> : 柱芯とガス芯の距離
 - 土間コアアリー レベル . XXX.XX : 地盤レベルを示す
- 消 : 消火器10号(別途工事) + SUS製置式箱型消火器ボックス(建築工事) ユニオン/UFB-3S-2F60-HLN同等品以上
消 : 消火器10号(別途工事) + スチール製壁内隠蔽型消火器ボックス(建築工事) ユニオン/UFB-1S-3025-PWH同等品以上



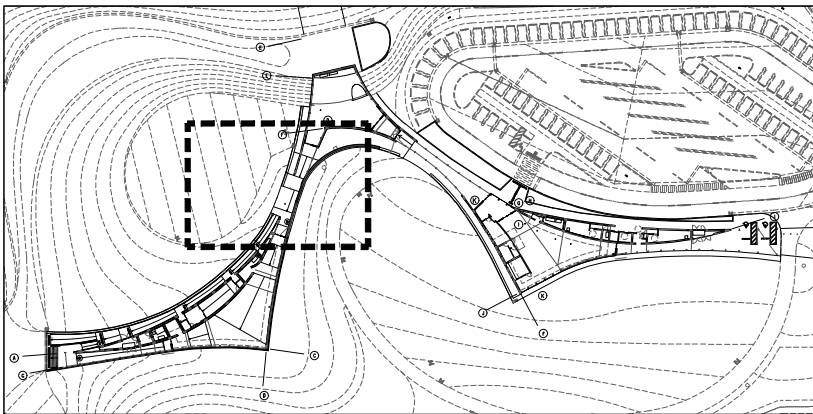
外装表	外装表(巻)	F4b	F4c	F4d	F4e	F4f	F4g	F4h	F4i	F4j	F4k	F4l	F4m	F4n	F4o	F4p	F4q	F4r	F4s	F4t	F4u	F4v	F4w	F4x	F4y	F4z	F4aa	F4ab	F4ac	F4ad	F4ae	F4af	F4ag	F4ah	F4ai	F4aj	F4ak	F4al	F4am	F4an	F4ao	F4ap	F4aq	F4ar	F4as	F4at	F4au	F4av	F4aw	F4ax	F4ay	F4az	F4ba	F4bb	F4bc	F4bd	F4be	F4bf	F4bg	F4bh	F4bi	F4bj	F4bk	F4bl	F4bm	F4bn	F4bo	F4bp	F4bq	F4br	F4bs	F4bt	F4bu	F4bv	F4bw	F4bx	F4by	F4bz	F4ca	F4cb	F4cc	F4cd	F4ce	F4cf	F4cg	F4ch	F4ci	F4cj	F4ck	F4cl	F4cm	F4cn	F4co	F4cp	F4cq	F4cr	F4cs	F4ct	F4cu	F4cv	F4cw	F4cx	F4cy	F4cz	F4da	F4db	F4dc	F4dd	F4de	F4df	F4dg	F4dh	F4di	F4dj	F4dk	F4dl	F4dm	F4dn	F4do	F4dp	F4dq	F4dr	F4ds	F4dt	F4du	F4dv	F4dw	F4dx	F4dy	F4dz	F4ea	F4eb	F4ec	F4ed	F4ee	F4ef	F4eg	F4eh	F4ei	F4ej	F4ek	F4el	F4em	F4en	F4eo	F4ep	F4eq	F4er	F4es	F4et	F4eu	F4ev	F4ew	F4ex	F4ey	F4ez	F4fa	F4fb	F4fc	F4fd	F4fe	F4ff	F4fg	F4fh	F4fi	F4fj	F4fk	F4fl	F4fm	F4fn	F4fo	F4fp	F4fq	F4fr	F4fs	F4ft	F4fu	F4fv	F4fw	F4fx	F4fy	F4fz	F4ga	F4gb	F4gc	F4gd	F4ge	F4gf	F4gg	F4gh	F4gi	F4gj	F4gk	F4gl	F4gm	F4gn	F4go	F4gp	F4gq	F4gr	F4gs	F4gt	F4gu	F4gv	F4gw	F4gx	F4gy	F4gz	F4ha	F4hb	F4hc	F4hd	F4he	F4hf	F4hg	F4hh	F4hi	F4hj	F4hk	F4hl	F4hm	F4hn	F4ho	F4hp	F4hq	F4hr	F4hs	F4ht	F4hu	F4hv	F4hw	F4hx	F4hy	F4hz	F4ia	F4ib	F4ic	F4id	F4ie	F4if	F4ig	F4ih	F4ii	F4ij	F4ik	F4il	F4im	F4in	F4io	F4ip	F4iq	F4ir	F4is	F4it	F4iu	F4iv	F4iw	F4ix	F4iy	F4iz	F4ja	F4jb	F4jc	F4jd	F4je	F4jf	F4jg	F4jh	F4ji	F4jj	F4jk	F4jl	F4jm	F4jn	F4jo	F4jp	F4jq	F4jr	F4js	F4jt	F4ju	F4jv	F4jw	F4jx	F4jy	F4jz	F4ka	F4kb	F4kc	F4kd	F4ke	F4kf	F4kg	F4kh	F4ki	F4kj	F4kk	F4kl	F4km	F4kn	F4ko	F4kp	F4kq	F4kr	F4ks	F4kt	F4ku	F4kv	F4kw	F4kx	F4ky	F4kz	F4la	F4lb	F4lc	F4ld	F4le	F4lf	F4lg	F4lh	F4li	F4lj	F4lk	F4ll	F4lm	F4ln	F4lo	F4lp	F4lq	F4lr	F4ls	F4lt	F4lu	F4lv	F4lw	F4lx	F4ly	F4lz	F4ma	F4mb	F4mc	F4md	F4me	F4mf	F4mg	F4mh	F4mi	F4mj	F4mk	F4ml	F4mm	F4mn	F4mo	F4mp	F4mq	F4mr	F4ms	F4mt	F4mu	F4mv	F4mw	F4mx	F4my	F4mz	F4na	F4nb	F4nc	F4nd	F4ne	F4nf	F4ng	F4nh	F4ni	F4nj	F4nk	F4nl	F4nm	F4nn	F4no	F4np	F4nq	F4nr	F4ns	F4nt	F4nu	F4nv	F4nw	F4nx	F4ny	F4nz	F4oa	F4ob	F4oc	F4od	F4oe	F4of	F4og	F4oh	F4oi	F4oj	F4ok	F4ol	F4om	F4on	F4oo	F4op	F4oq	F4or	F4os	F4ot	F4ou	F4ov	F4ow	F4ox	F4oy	F4oz	F4pa	F4pb	F4pc	F4pd	F4pe	F4pf	F4pg	F4ph	F4pi	F4pj	F4pk	F4pl	F4pm	F4pn	F4po	F4pp	F4pq	F4pr	F4ps	F4pt	F4pu	F4pv	F4pw	F4px	F4py	F4pz	F4qa	F4qb	F4qc	F4qd	F4qe	F4qf	F4qg	F4qh	F4qi	F4qj	F4qk	F4ql	F4qm	F4qn	F4qo	F4qp	F4qq	F4qr	F4qs	F4qt	F4qu	F4qv	F4qw	F4qx	F4qy	F4qz	F4ra	F4rb	F4rc	F4rd	F4re	F4rf	F4rg	F4rh	F4ri	F4rj	F4rk	F4rl	F4rm	F4rn	F4ro	F4rp	F4rq	F4rr	F4rs	F4rt	F4ru	F4rv	F4rw	F4rx	F4ry	F4rz	F4sa	F4sb	F4sc	F4sd	F4se	F4sf	F4sg	F4sh	F4si	F4sj	F4sk	F4sl	F4sm	F4sn	F4so	F4sp	F4sq	F4sr	F4ss	F4st	F4su	F4sv	F4sw	F4sx	F4sy	F4sz	F4ta	F4tb	F4tc	F4td	F4te	F4tf	F4tg	F4th	F4ti	F4tj	F4tk	F4tl	F4tm	F4tn	F4to	F4tp	F4tq	F4tr	F4ts	F4tt	F4tu	F4tv	F4tw	F4tx	F4ty	F4tz	F4ua	F4ub	F4uc	F4ud	F4ue	F4uf	F4ug	F4uh	F4ui	F4uj	F4uk	F4ul	F4um	F4un	F4uo	F4up	F4uq	F4ur	F4us	F4ut	F4uu	F4uv	F4uw	F4ux	F4uy	F4uz	F4va	F4vb	F4vc	F4vd	F4ve	F4vf	F4vg	F4vh	F4vi	F4vj	F4vk	F4vl	F4vm	F4vn	F4vo	F4vp	F4vq	F4vr	F4vs	F4vt	F4vu	F4vv	F4vw	F4vx	F4vy	F4vz	F4wa	F4wb	F4wc	F4wd	F4we	F4wf	F4wg	F4wh	F4wi	F4wj	F4wk	F4wl	F4wm	F4wn	F4wo	F4wp	F4wq	F4wr	F4ws	F4wt	F4wu	F4wv	F4ww	F4wx	F4wy	F4wz	F4xa	F4xb	F4xc	F4xd	F4xe	F4xf	F4xg	F4xh	F4xi	F4xj	F4xk	F4xl	F4xm	F4xn	F4xo	F4xp	F4xq	F4xr	F4xs	F4xt	F4xu	F4xv	F4xw	F4xx	F4xy	F4xz	F4ya	F4yb	F4yc	F4yd	F4ye	F4yf	F4yg	F4yh	F4yi	F4yj	F4yk	F4yl	F4ym	F4yn	F4yo	F4yp	F4yq	F4yr	F4ys	F4yt	F4yu	F4yv	F4yw	F4yx	F4yy	F4yz	F4za	F4zb	F4zc	F4zd	F4ze	F4zf	F4zg	F4zh	F4zi	F4zj	F4zk	F4zl	F4zm	F4zn	F4zo	F4zp	F4zq	F4zr	F4zs	F4zt	F4zu	F4zv	F4zw	F4zx	F4zy	F4zz
-----	--------	-----	-----	-----	-----	-----	-----	-----	-----	-----	-----	-----	-----	-----	-----	-----	-----	-----	-----	-----	-----	-----	-----	-----	-----	-----	------	------	------	------	------	------	------	------	------	------	------	------	------	------	------	------	------	------	------	------	------	------	------	------	------	------	------	------	------	------	------	------	------	------	------	------	------	------	------	------	------	------	------	------	------	------	------	------	------	------	------	------	------	------	------	------	------	------	------	------	------	------	------	------	------	------	------	------	------	------	------	------	------	------	------	------	------	------	------	------	------	------	------	------	------	------	------	------	------	------	------	------	------	------	------	------	------	------	------	------	------	------	------	------	------	------	------	------	------	------	------	------	------	------	------	------	------	------	------	------	------	------	------	------	------	------	------	------	------	------	------	------	------	------	------	------	------	------	------	------	------	------	------	------	------	------	------	------	------	------	------	------	------	------	------	------	------	------	------	------	------	------	------	------	------	------	------	------	------	------	------	------	------	------	------	------	------	------	------	------	------	------	------	------	------	------	------	------	------	------	------	------	------	------	------	------	------	------	------	------	------	------	------	------	------	------	------	------	------	------	------	------	------	------	------	------	------	------	------	------	------	------	------	------	------	------	------	------	------	------	------	------	------	------	------	------	------	------	------	------	------	------	------	------	------	------	------	------	------	------	------	------	------	------	------	------	------	------	------	------	------	------	------	------	------	------	------	------	------	------	------	------	------	------	------	------	------	------	------	------	------	------	------	------	------	------	------	------	------	------	------	------	------	------	------	------	------	------	------	------	------	------	------	------	------	------	------	------	------	------	------	------	------	------	------	------	------	------	------	------	------	------	------	------	------	------	------	------	------	------	------	------	------	------	------	------	------	------	------	------	------	------	------	------	------	------	------	------	------	------	------	------	------	------	------	------	------	------	------	------	------	------	------	------	------	------	------	------	------	------	------	------	------	------	------	------	------	------	------	------	------	------	------	------	------	------	------	------	------	------	------	------	------	------	------	------	------	------	------	------	------	------	------	------	------	------	------	------	------	------	------	------	------	------	------	------	------	------	------	------	------	------	------	------	------	------	------	------	------	------	------	------	------	------	------	------	------	------	------	------	------	------	------	------	------	------	------	------	------	------	------	------	------	------	------	------	------	------	------	------	------	------	------	------	------	------	------	------	------	------	------	------	------	------	------	------	------	------	------	------	------	------	------	------	------	------	------	------	------	------	------	------	------	------	------	------	------	------	------	------	------	------	------	------	------	------	------	------	------	------	------	------	------	------	------	------	------	------	------	------	------	------	------	------	------	------	------	------	------	------	------	------	------	------	------	------	------	------	------	------	------	------	------	------	------	------	------	------	------	------	------	------	------	------	------	------	------	------	------	------	------	------	------	------	------	------	------	------	------	------	------	------	------	------	------	------	------	------	------	------	------	------	------	------	------	------	------	------	------	------	------	------	------	------	------	------	------	------	------	------	------	------	------	------	------	------	------	------	------	------	------	------	------	------	------	------	------	------	------	------	------	------	------	------	------	------	------	------	------	------	------	------	------	------	------	------	------	------	------	------	------	------	------	------	------	------	------	------	------	------	------	------	------	------	------	------	------	------	------	------	------	------	------	------	------	------	------	------	------	------	------	------	------	------	------	------



- 凡例
- 床仕上げ <XX> : RC躯体芯と柱芯の距離
 - 床仕上げレベル <XXX> : 柱芯とガラス芯の距離
 - 土留コンクリートレベル
 - ・ XXX.XX : 地盤レベルを示す
 - 消 : 消火器10号(別途工事)+SUS設置型消火器ボックス(建築工事)
ユニオン/UFB-3S-2F60-HLN同等品以上
 - 消 : 消火器10号(別途工事)+スチール製型内隠蔽型消火器ボックス(建築工事)
ユニオン/UFB-1S-3Q25-PWH同等品以上

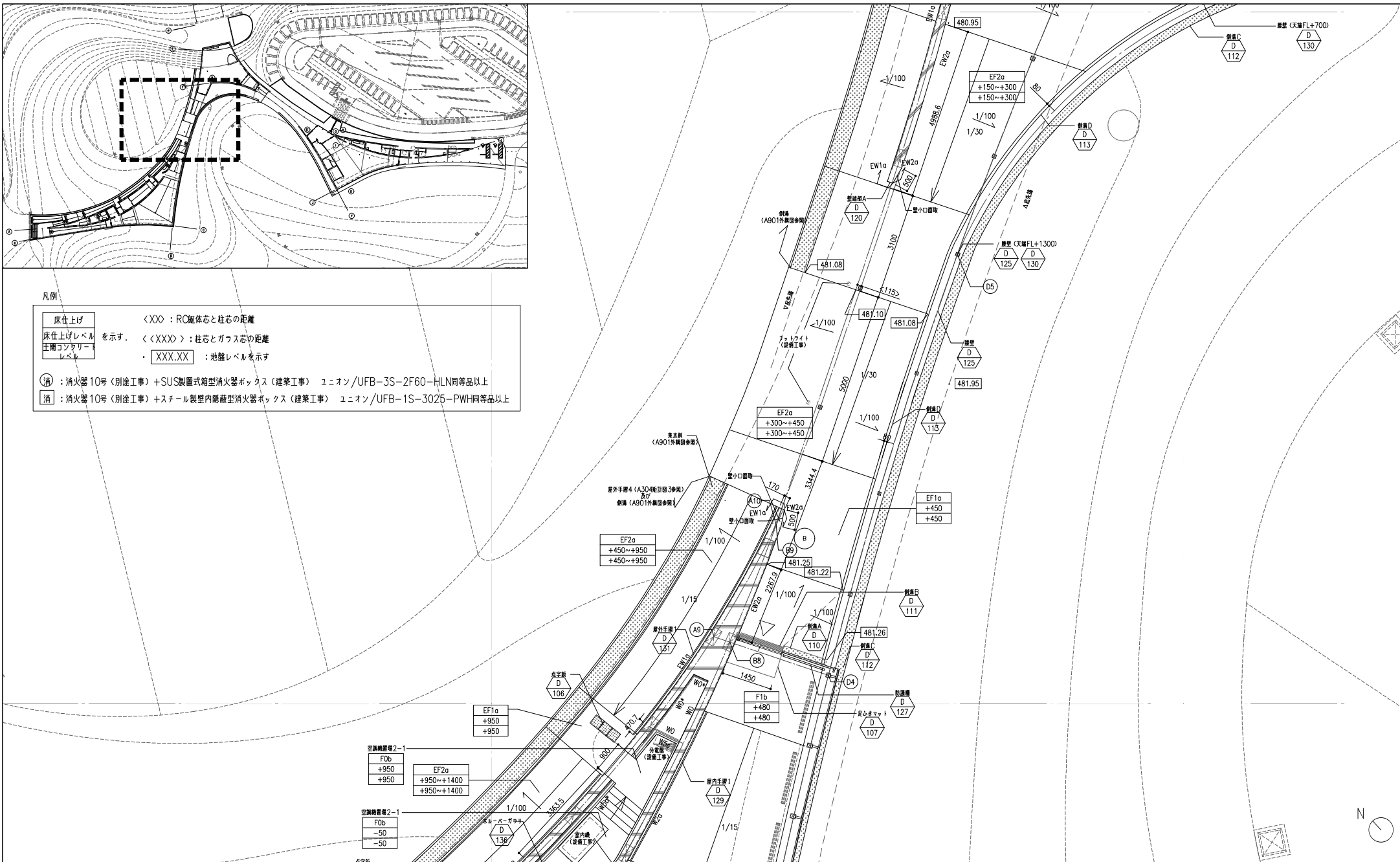


外装表	外装表(替)	F4b	F4c	F4d	F4e	F4f	F4g	F4h	F4i	F4j	F4k	F4l	F4m	F4n	F4o	F4p	F4q	F4r	F4s	F4t	F4u	F4v	F4w	F4x	F4y	F4z	F4aa	F4ab	F4ac	F4ad	F4ae	F4af	F4ag	F4ah	F4ai	F4aj	F4ak	F4al	F4am	F4an	F4ao	F4ap	F4aq	F4ar	F4as	F4at	F4au	F4av	F4aw	F4ax	F4ay	F4az	F4ba	F4bb	F4bc	F4bd	F4be	F4bf	F4bg	F4bh	F4bi	F4bj	F4bk	F4bl	F4bm	F4bn	F4bo	F4bp	F4bq	F4br	F4bs	F4bt	F4bu	F4bv	F4bw	F4bx	F4by	F4bz	F4ca	F4cb	F4cc	F4cd	F4ce	F4cf	F4cg	F4ch	F4ci	F4cj	F4ck	F4cl	F4cm	F4cn	F4co	F4cp	F4cq	F4cr	F4cs	F4ct	F4cu	F4cv	F4cw	F4cx	F4cy	F4cz	F4da	F4db	F4dc	F4dd	F4de	F4df	F4dg	F4dh	F4di	F4dj	F4dk	F4dl	F4dm	F4dn	F4do	F4dp	F4dq	F4dr	F4ds	F4dt	F4du	F4dv	F4dw	F4dx	F4dy	F4dz	F4ea	F4eb	F4ec	F4ed	F4ee	F4ef	F4eg	F4eh	F4ei	F4ej	F4ek	F4el	F4em	F4en	F4eo	F4ep	F4eq	F4er	F4es	F4et	F4eu	F4ev	F4ew	F4ex	F4ey	F4ez	F4fa	F4fb	F4fc	F4fd	F4fe	F4ff	F4fg	F4fh	F4fi	F4fj	F4fk	F4fl	F4fm	F4fn	F4fo	F4fp	F4fq	F4fr	F4fs	F4ft	F4fu	F4fv	F4fw	F4fx	F4fy	F4fz	F4ga	F4gb	F4gc	F4gd	F4ge	F4gf	F4gg	F4gh	F4gi	F4gj	F4gk	F4gl	F4gm	F4gn	F4go	F4gp	F4gq	F4gr	F4gs	F4gt	F4gu	F4gv	F4gw	F4gx	F4gy	F4gz	F4ha	F4hb	F4hc	F4hd	F4he	F4hf	F4hg	F4hh	F4hi	F4hj	F4hk	F4hl	F4hm	F4hn	F4ho	F4hp	F4hq	F4hr	F4hs	F4ht	F4hu	F4hv	F4hw	F4hx	F4hy	F4hz	F4ia	F4ib	F4ic	F4id	F4ie	F4if	F4ig	F4ih	F4ii	F4ij	F4ik	F4il	F4im	F4in	F4io	F4ip	F4iq	F4ir	F4is	F4it	F4iu	F4iv	F4iw	F4ix	F4iy	F4iz	F4ja	F4jb	F4jc	F4jd	F4je	F4jf	F4jg	F4jh	F4ji	F4jj	F4jk	F4jl	F4jm	F4jn	F4jo	F4jp	F4jq	F4jr	F4js	F4jt	F4ju	F4jv	F4jw	F4jx	F4jy	F4jz	F4ka	F4kb	F4kc	F4kd	F4ke	F4kf	F4kg	F4kh	F4ki	F4kj	F4kk	F4kl	F4km	F4kn	F4ko	F4kp	F4kq	F4kr	F4ks	F4kt	F4ku	F4kv	F4kw	F4kx	F4ky	F4kz	F4la	F4lb	F4lc	F4ld	F4le	F4lf	F4lg	F4lh	F4li	F4lj	F4lk	F4ll	F4lm	F4ln	F4lo	F4lp	F4lq	F4lr	F4ls	F4lt	F4lu	F4lv	F4lw	F4lx	F4ly	F4lz	F4ma	F4mb	F4mc	F4md	F4me	F4mf	F4mg	F4mh	F4mi	F4mj	F4mk	F4ml	F4mm	F4mn	F4mo	F4mp	F4mq	F4mr	F4ms	F4mt	F4mu	F4mv	F4mw	F4mx	F4my	F4mz	F4na	F4nb	F4nc	F4nd	F4ne	F4nf	F4ng	F4nh	F4ni	F4nj	F4nk	F4nl	F4nm	F4nn	F4no	F4np	F4nq	F4nr	F4ns	F4nt	F4nu	F4nv	F4nw	F4nx	F4ny	F4nz	F4oa	F4ob	F4oc	F4od	F4oe	F4of	F4og	F4oh	F4oi	F4oj	F4ok	F4ol	F4om	F4on	F4oo	F4op	F4oq	F4or	F4os	F4ot	F4ou	F4ov	F4ow	F4ox	F4oy	F4oz	F4pa	F4pb	F4pc	F4pd	F4pe	F4pf	F4pg	F4ph	F4pi	F4pj	F4pk	F4pl	F4pm	F4pn	F4po	F4pp	F4pq	F4pr	F4ps	F4pt	F4pu	F4pv	F4pw	F4px	F4py	F4pz	F4qa	F4qb	F4qc	F4qd	F4qe	F4qf	F4qg	F4qh	F4qi	F4qj	F4qk	F4ql	F4qm	F4qn	F4qo	F4qp	F4qq	F4qr	F4qs	F4qt	F4qu	F4qv	F4qw	F4qx	F4qy	F4qz	F4ra	F4rb	F4rc	F4rd	F4re	F4rf	F4rg	F4rh	F4ri	F4rj	F4rk	F4rl	F4rm	F4rn	F4ro	F4rp	F4rq	F4rr	F4rs	F4rt	F4ru	F4rv	F4rw	F4rx	F4ry	F4rz	F4sa	F4sb	F4sc	F4sd	F4se	F4sf	F4sg	F4sh	F4si	F4sj	F4sk	F4sl	F4sm	F4sn	F4so	F4sp	F4sq	F4sr	F4ss	F4st	F4su	F4sv	F4sw	F4sx	F4sy	F4sz	F4ta	F4tb	F4tc	F4td	F4te	F4tf	F4tg	F4th	F4ti	F4tj	F4tk	F4tl	F4tm	F4tn	F4to	F4tp	F4tq	F4tr	F4ts	F4tt	F4tu	F4tv	F4tw	F4tx	F4ty	F4tz	F4ua	F4ub	F4uc	F4ud	F4ue	F4uf	F4ug	F4uh	F4ui	F4uj	F4uk	F4ul	F4um	F4un	F4uo	F4up	F4uq	F4ur	F4us	F4ut	F4uu	F4uv	F4uw	F4ux	F4uy	F4uz	F4va	F4vb	F4vc	F4vd	F4ve	F4vf	F4vg	F4vh	F4vi	F4vj	F4vk	F4vl	F4vm	F4vn	F4vo	F4vp	F4vq	F4vr	F4vs	F4vt	F4vu	F4vv	F4vw	F4vx	F4vy	F4vz	F4wa	F4wb	F4wc	F4wd	F4we	F4wf	F4wg	F4wh	F4wi	F4wj	F4wk	F4wl	F4wm	F4wn	F4wo	F4wp	F4wq	F4wr	F4ws	F4wt	F4wu	F4wv	F4ww	F4wx	F4wy	F4wz	F4xa	F4xb	F4xc	F4xd	F4xe	F4xf	F4xg	F4xh	F4xi	F4xj	F4xk	F4xl	F4xm	F4xn	F4xo	F4xp	F4xq	F4xr	F4xs	F4xt	F4xu	F4xv	F4xw	F4xx	F4xy	F4xz	F4ya	F4yb	F4yc	F4yd	F4ye	F4yf	F4yg	F4yh	F4yi	F4yj	F4yk	F4yl	F4ym	F4yn	F4yo	F4yp	F4yq	F4yr	F4ys	F4yt	F4yu	F4yv	F4yw	F4yx	F4yy	F4yz	F4za	F4zb	F4zc	F4zd	F4ze	F4zf	F4zg	F4zh	F4zi	F4zj	F4zk	F4zl	F4zm	F4zn	F4zo	F4zp	F4zq	F4zr	F4zs	F4zt	F4zu	F4zv	F4zw	F4zx	F4zy	F4zz
-----	--------	-----	-----	-----	-----	-----	-----	-----	-----	-----	-----	-----	-----	-----	-----	-----	-----	-----	-----	-----	-----	-----	-----	-----	-----	-----	------	------	------	------	------	------	------	------	------	------	------	------	------	------	------	------	------	------	------	------	------	------	------	------	------	------	------	------	------	------	------	------	------	------	------	------	------	------	------	------	------	------	------	------	------	------	------	------	------	------	------	------	------	------	------	------	------	------	------	------	------	------	------	------	------	------	------	------	------	------	------	------	------	------	------	------	------	------	------	------	------	------	------	------	------	------	------	------	------	------	------	------	------	------	------	------	------	------	------	------	------	------	------	------	------	------	------	------	------	------	------	------	------	------	------	------	------	------	------	------	------	------	------	------	------	------	------	------	------	------	------	------	------	------	------	------	------	------	------	------	------	------	------	------	------	------	------	------	------	------	------	------	------	------	------	------	------	------	------	------	------	------	------	------	------	------	------	------	------	------	------	------	------	------	------	------	------	------	------	------	------	------	------	------	------	------	------	------	------	------	------	------	------	------	------	------	------	------	------	------	------	------	------	------	------	------	------	------	------	------	------	------	------	------	------	------	------	------	------	------	------	------	------	------	------	------	------	------	------	------	------	------	------	------	------	------	------	------	------	------	------	------	------	------	------	------	------	------	------	------	------	------	------	------	------	------	------	------	------	------	------	------	------	------	------	------	------	------	------	------	------	------	------	------	------	------	------	------	------	------	------	------	------	------	------	------	------	------	------	------	------	------	------	------	------	------	------	------	------	------	------	------	------	------	------	------	------	------	------	------	------	------	------	------	------	------	------	------	------	------	------	------	------	------	------	------	------	------	------	------	------	------	------	------	------	------	------	------	------	------	------	------	------	------	------	------	------	------	------	------	------	------	------	------	------	------	------	------	------	------	------	------	------	------	------	------	------	------	------	------	------	------	------	------	------	------	------	------	------	------	------	------	------	------	------	------	------	------	------	------	------	------	------	------	------	------	------	------	------	------	------	------	------	------	------	------	------	------	------	------	------	------	------	------	------	------	------	------	------	------	------	------	------	------	------	------	------	------	------	------	------	------	------	------	------	------	------	------	------	------	------	------	------	------	------	------	------	------	------	------	------	------	------	------	------	------	------	------	------	------	------	------	------	------	------	------	------	------	------	------	------	------	------	------	------	------	------	------	------	------	------	------	------	------	------	------	------	------	------	------	------	------	------	------	------	------	------	------	------	------	------	------	------	------	------	------	------	------	------	------	------	------	------	------	------	------	------	------	------	------	------	------	------	------	------	------	------	------	------	------	------	------	------	------	------	------	------	------	------	------	------	------	------	------	------	------	------	------	------	------	------	------	------	------	------	------	------	------	------	------	------	------	------	------	------	------	------	------	------	------	------	------	------	------	------	------	------	------	------	------	------	------	------	------	------	------	------	------	------	------	------	------	------	------	------	------	------	------	------	------	------	------	------	------	------	------	------	------	------	------	------	------	------	------	------	------	------	------	------	------	------	------	------	------	------	------	------	------	------	------	------	------	------	------	------	------	------	------	------	------	------	------	------	------	------	------	------	------	------	------	------	------	------	------	------	------	------	------	------	------	------	------	------	------	------	------	------	------	------	------	------	------	------	------	------	------

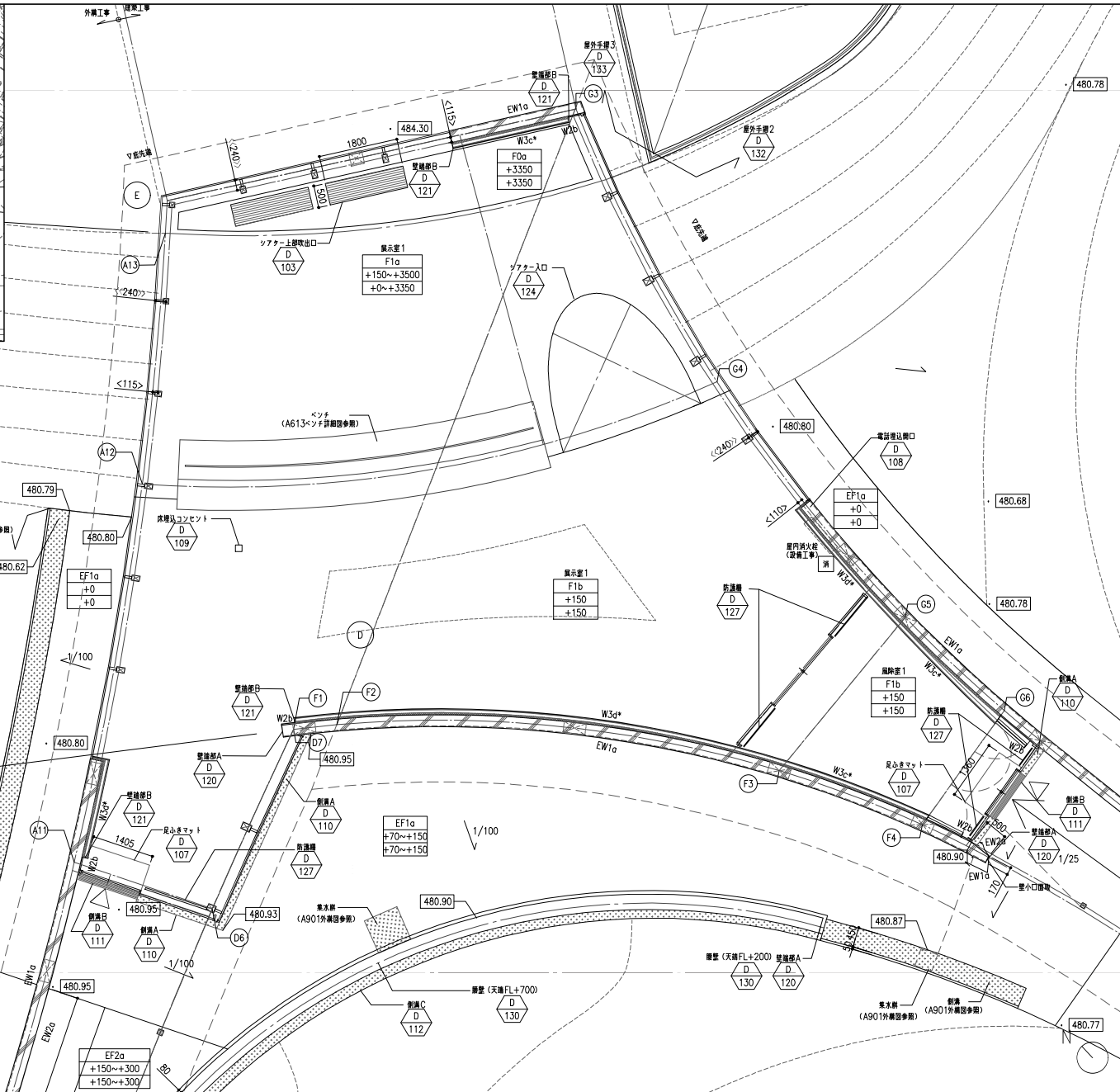
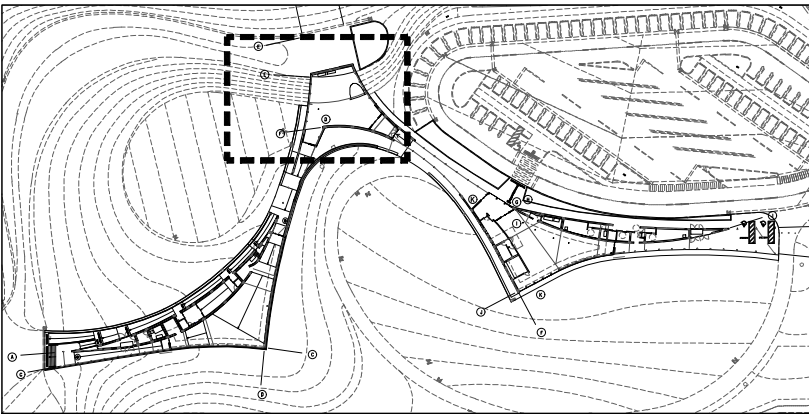


凡例

- 床仕上げ <XX> : RC躯体芯と柱芯の距離
- 床仕上げレベルを対す. <XXX> : 柱芯とガラス芯の距離
- 土間コンクリートレベル . XXX.XX : 地盤レベルを示す
- 消 : 消火器10号(別途工事)+SUS設置式箱型消火器ボックス(建築工事) ユニオン/UBF-3S-2F60-HLN同等品以上
- 消 : 消火器10号(別途工事)+スチール製壁内隠蔽型消火器ボックス(建築工事) ユニオン/UBF-1S-3025-PWH同等品以上

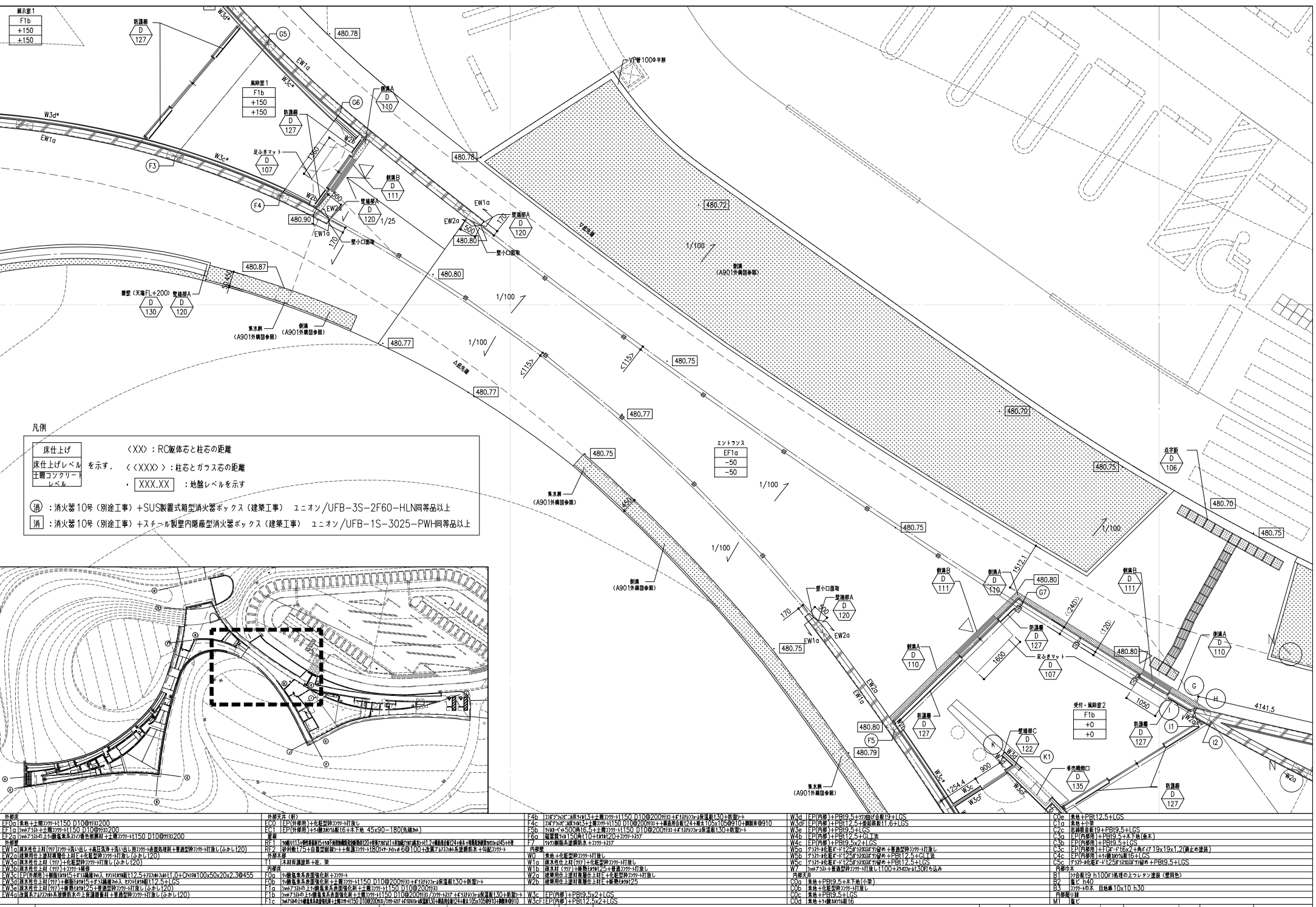


外観表	外観表(補)	内装表	内装表(補)
EF1a 表地土上階1150 D10@200	FC0 EP(内装用)土化型設計377-1打戻し	F4b 12F20F24F28F32F36F40F44F48F52F56F60F64F68F72F76F80F84F88F92F96F100F104F108F112F116F120F124F128F132F136F140F144F148F152F156F160F164F168F172F176F180F184F188F192F196F200	W3a EP(内装用)PRB19.5+1000Fラテックス
EF1a 20F24土上階1150 D10@200	FC1 EP(内装用)12.5x16x24木下地 45x90-180(気通孔)	F4c 12F20F24F28F32F36F40F44F48F52F56F60F64F68F72F76F80F84F88F92F96F100F104F108F112F116F120F124F128F132F136F140F144F148F152F156F160F164F168F172F176F180F184F188F192F196F200	W3b EP(内装用)PRB19.5+1000Fラテックス
EF2a 20F24土上階1150 D10@200	FC2 2階梁17.5+18.0±18.0土化型設計377-1打戻し	F5a 20F24土上階1150 D10@200	W3c EP(内装用)PRB19.5+1000Fラテックス
EF2a 20F24土上階1150 D10@200	FC3 2階梁17.5+18.0±18.0土化型設計377-1打戻し	F5b 20F24土上階1150 D10@200	W3d EP(内装用)PRB19.5+1000Fラテックス
EF2a 20F24土上階1150 D10@200	FC4 2階梁17.5+18.0±18.0土化型設計377-1打戻し	F5c 20F24土上階1150 D10@200	W3e EP(内装用)PRB19.5+1000Fラテックス
EF2a 20F24土上階1150 D10@200	FC5 2階梁17.5+18.0±18.0土化型設計377-1打戻し	F5d 20F24土上階1150 D10@200	W3f EP(内装用)PRB19.5+1000Fラテックス
EF2a 20F24土上階1150 D10@200	FC6 2階梁17.5+18.0±18.0土化型設計377-1打戻し	F5e 20F24土上階1150 D10@200	W3g EP(内装用)PRB19.5+1000Fラテックス
EF2a 20F24土上階1150 D10@200	FC7 2階梁17.5+18.0±18.0土化型設計377-1打戻し	F5f 20F24土上階1150 D10@200	W3h EP(内装用)PRB19.5+1000Fラテックス
EF2a 20F24土上階1150 D10@200	FC8 2階梁17.5+18.0±18.0土化型設計377-1打戻し	F5g 20F24土上階1150 D10@200	W3i EP(内装用)PRB19.5+1000Fラテックス
EF2a 20F24土上階1150 D10@200	FC9 2階梁17.5+18.0±18.0土化型設計377-1打戻し	F5h 20F24土上階1150 D10@200	W3j EP(内装用)PRB19.5+1000Fラテックス
EF2a 20F24土上階1150 D10@200	FC10 2階梁17.5+18.0±18.0土化型設計377-1打戻し	F5i 20F24土上階1150 D10@200	W3k EP(内装用)PRB19.5+1000Fラテックス
EF2a 20F24土上階1150 D10@200	FC11 2階梁17.5+18.0±18.0土化型設計377-1打戻し	F5j 20F24土上階1150 D10@200	W3l EP(内装用)PRB19.5+1000Fラテックス
EF2a 20F24土上階1150 D10@200	FC12 2階梁17.5+18.0±18.0土化型設計377-1打戻し	F5k 20F24土上階1150 D10@200	W3m EP(内装用)PRB19.5+1000Fラテックス
EF2a 20F24土上階1150 D10@200	FC13 2階梁17.5+18.0±18.0土化型設計377-1打戻し	F5l 20F24土上階1150 D10@200	W3n EP(内装用)PRB19.5+1000Fラテックス
EF2a 20F24土上階1150 D10@200	FC14 2階梁17.5+18.0±18.0土化型設計377-1打戻し	F5m 20F24土上階1150 D10@200	W3o EP(内装用)PRB19.5+1000Fラテックス
EF2a 20F24土上階1150 D10@200	FC15 2階梁17.5+18.0±18.0土化型設計377-1打戻し	F5n 20F24土上階1150 D10@200	W3p EP(内装用)PRB19.5+1000Fラテックス
EF2a 20F24土上階1150 D10@200	FC16 2階梁17.5+18.0±18.0土化型設計377-1打戻し	F5o 20F24土上階1150 D10@200	W3q EP(内装用)PRB19.5+1000Fラテックス
EF2a 20F24土上階1150 D10@200	FC17 2階梁17.5+18.0±18.0土化型設計377-1打戻し	F5p 20F24土上階1150 D10@200	W3r EP(内装用)PRB19.5+1000Fラテックス
EF2a 20F24土上階1150 D10@200	FC18 2階梁17.5+18.0±18.0土化型設計377-1打戻し	F5q 20F24土上階1150 D10@200	W3s EP(内装用)PRB19.5+1000Fラテックス
EF2a 20F24土上階1150 D10@200	FC19 2階梁17.5+18.0±18.0土化型設計377-1打戻し	F5r 20F24土上階1150 D10@200	W3t EP(内装用)PRB19.5+1000Fラテックス
EF2a 20F24土上階1150 D10@200	FC20 2階梁17.5+18.0±18.0土化型設計377-1打戻し	F5s 20F24土上階1150 D10@200	W3u EP(内装用)PRB19.5+1000Fラテックス
EF2a 20F24土上階1150 D10@200	FC21 2階梁17.5+18.0±18.0土化型設計377-1打戻し	F5t 20F24土上階1150 D10@200	W3v EP(内装用)PRB19.5+1000Fラテックス
EF2a 20F24土上階1150 D10@200	FC22 2階梁17.5+18.0±18.0土化型設計377-1打戻し	F5u 20F24土上階1150 D10@200	W3w EP(内装用)PRB19.5+1000Fラテックス
EF2a 20F24土上階1150 D10@200	FC23 2階梁17.5+18.0±18.0土化型設計377-1打戻し	F5v 20F24土上階1150 D10@200	W3x EP(内装用)PRB19.5+1000Fラテックス
EF2a 20F24土上階1150 D10@200	FC24 2階梁17.5+18.0±18.0土化型設計377-1打戻し	F5w 20F24土上階1150 D10@200	W3y EP(内装用)PRB19.5+1000Fラテックス
EF2a 20F24土上階1150 D10@200	FC25 2階梁17.5+18.0±18.0土化型設計377-1打戻し	F5x 20F24土上階1150 D10@200	W3z EP(内装用)PRB19.5+1000Fラテックス



- 凡例
- 床仕上げ
 - 床仕上げレベル
 - 土間コンクリート
 - レスル
 - <XX> : RC躯体芯と柱芯の距離
 - <<XXX>> : 柱芯とガス芯の距離
 - XXX.XX : 地盤レベルを示す
 - 消 : 消火器 10号 (別途工事) + SUS製箱型消火器ボックス (建築工事) ユニオン/UFB-3S-2F60=HLN同等品以上
 - 消 : 消火器 10号 (別途工事) + スチール製壁内隠蔽型消火器ボックス (建築工事) ユニオン/UFB-1S-3025-PWH同等品以上

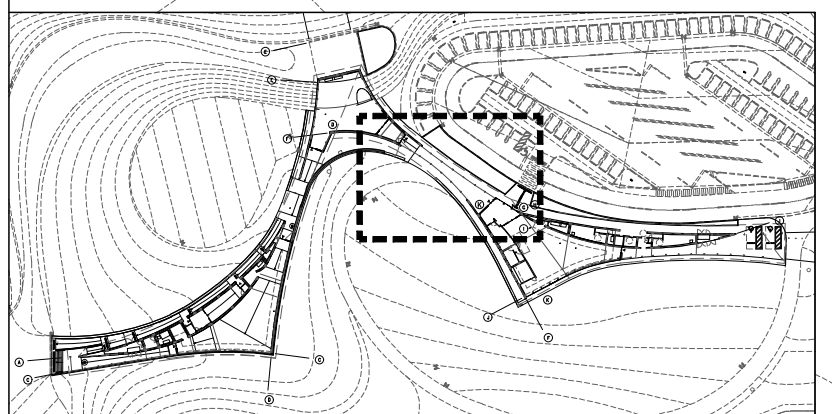
外装表	外装表 (種)	F40	D2F250x180x1150 D10@200	F41	D2F250x180x1150 D10@200	F42	D2F250x180x1150 D10@200	F43	D2F250x180x1150 D10@200	F44	D2F250x180x1150 D10@200	F45	D2F250x180x1150 D10@200	F46	D2F250x180x1150 D10@200	F47	D2F250x180x1150 D10@200	F48	D2F250x180x1150 D10@200	F49	D2F250x180x1150 D10@200	F50	D2F250x180x1150 D10@200	F51	D2F250x180x1150 D10@200	F52	D2F250x180x1150 D10@200	F53	D2F250x180x1150 D10@200	F54	D2F250x180x1150 D10@200	F55	D2F250x180x1150 D10@200	F56	D2F250x180x1150 D10@200	F57	D2F250x180x1150 D10@200	F58	D2F250x180x1150 D10@200	F59	D2F250x180x1150 D10@200	F60	D2F250x180x1150 D10@200	F61	D2F250x180x1150 D10@200	F62	D2F250x180x1150 D10@200	F63	D2F250x180x1150 D10@200	F64	D2F250x180x1150 D10@200	F65	D2F250x180x1150 D10@200	F66	D2F250x180x1150 D10@200	F67	D2F250x180x1150 D10@200	F68	D2F250x180x1150 D10@200	F69	D2F250x180x1150 D10@200	F70	D2F250x180x1150 D10@200	F71	D2F250x180x1150 D10@200	F72	D2F250x180x1150 D10@200	F73	D2F250x180x1150 D10@200	F74	D2F250x180x1150 D10@200	F75	D2F250x180x1150 D10@200	F76	D2F250x180x1150 D10@200	F77	D2F250x180x1150 D10@200	F78	D2F250x180x1150 D10@200	F79	D2F250x180x1150 D10@200	F80	D2F250x180x1150 D10@200	F81	D2F250x180x1150 D10@200	F82	D2F250x180x1150 D10@200	F83	D2F250x180x1150 D10@200	F84	D2F250x180x1150 D10@200	F85	D2F250x180x1150 D10@200	F86	D2F250x180x1150 D10@200	F87	D2F250x180x1150 D10@200	F88	D2F250x180x1150 D10@200	F89	D2F250x180x1150 D10@200	F90	D2F250x180x1150 D10@200	F91	D2F250x180x1150 D10@200	F92	D2F250x180x1150 D10@200	F93	D2F250x180x1150 D10@200	F94	D2F250x180x1150 D10@200	F95	D2F250x180x1150 D10@200	F96	D2F250x180x1150 D10@200	F97	D2F250x180x1150 D10@200	F98	D2F250x180x1150 D10@200	F99	D2F250x180x1150 D10@200	F100	D2F250x180x1150 D10@200
-----	---------	-----	-------------------------	-----	-------------------------	-----	-------------------------	-----	-------------------------	-----	-------------------------	-----	-------------------------	-----	-------------------------	-----	-------------------------	-----	-------------------------	-----	-------------------------	-----	-------------------------	-----	-------------------------	-----	-------------------------	-----	-------------------------	-----	-------------------------	-----	-------------------------	-----	-------------------------	-----	-------------------------	-----	-------------------------	-----	-------------------------	-----	-------------------------	-----	-------------------------	-----	-------------------------	-----	-------------------------	-----	-------------------------	-----	-------------------------	-----	-------------------------	-----	-------------------------	-----	-------------------------	-----	-------------------------	-----	-------------------------	-----	-------------------------	-----	-------------------------	-----	-------------------------	-----	-------------------------	-----	-------------------------	-----	-------------------------	-----	-------------------------	-----	-------------------------	-----	-------------------------	-----	-------------------------	-----	-------------------------	-----	-------------------------	-----	-------------------------	-----	-------------------------	-----	-------------------------	-----	-------------------------	-----	-------------------------	-----	-------------------------	-----	-------------------------	-----	-------------------------	-----	-------------------------	-----	-------------------------	-----	-------------------------	-----	-------------------------	-----	-------------------------	-----	-------------------------	-----	-------------------------	-----	-------------------------	-----	-------------------------	------	-------------------------



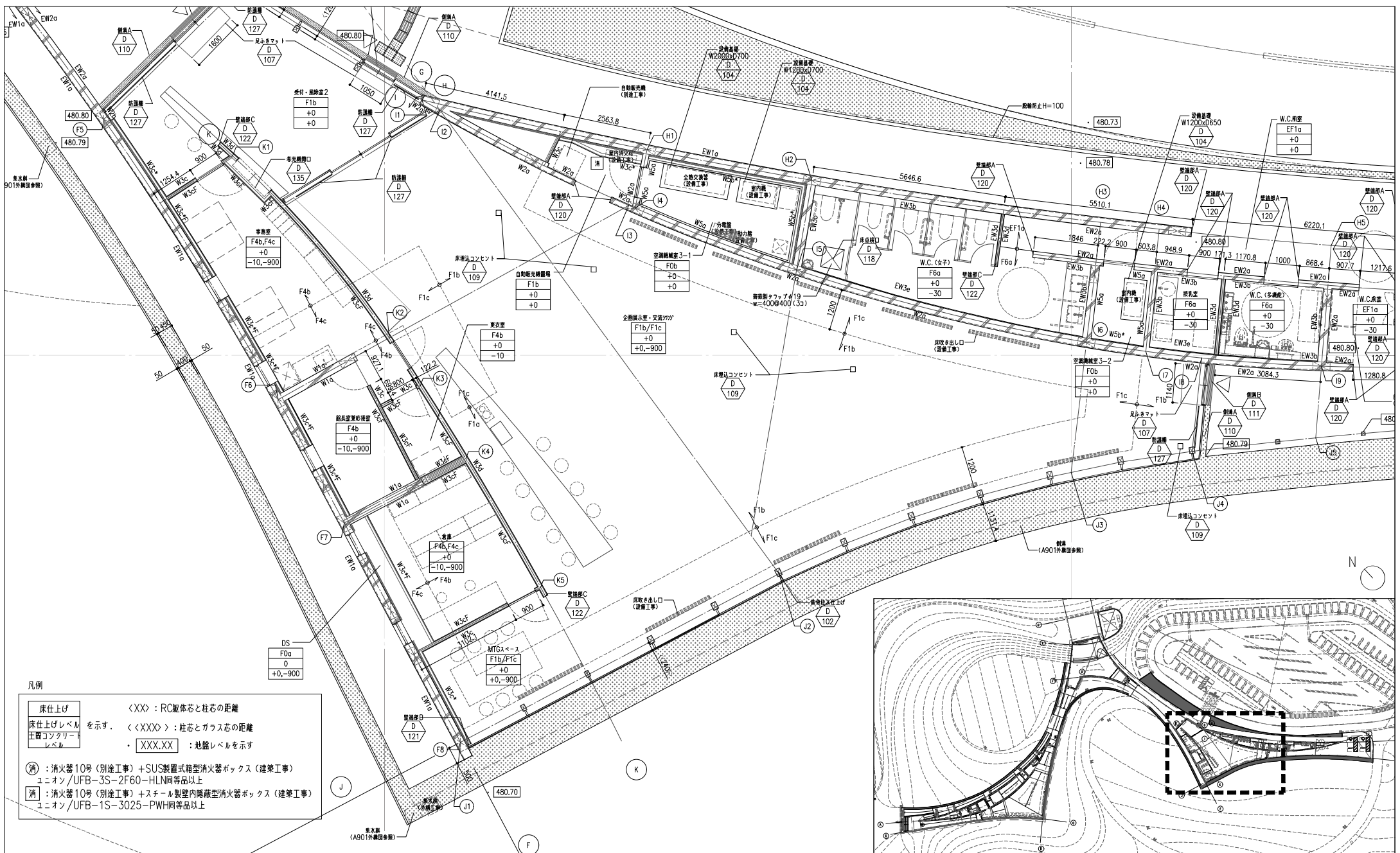
凡例

床仕上げ <XX> : RC躯体芯と柱芯の距離
 床仕上げレベル 床仕上げレベルを示す <<XXX>> : 柱芯とガラス芯の距離
 土間コンクリート レベル <XXX.XX> : 地盤レベルを示す

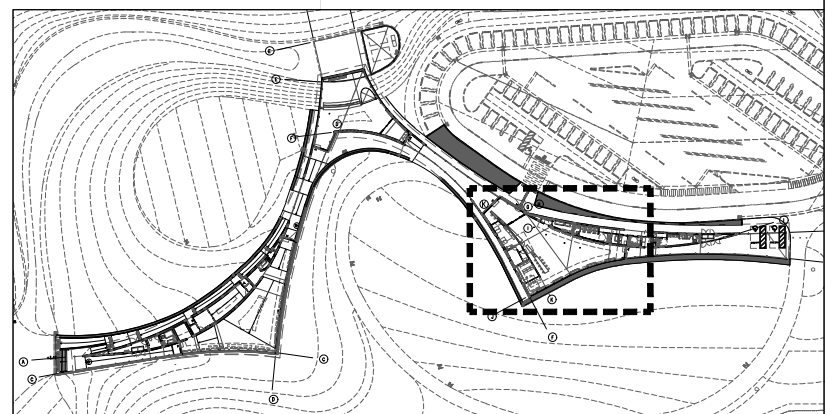
消火器 10号 (別途工事) + SUS製置き型消火器ボックス (建築工事) ユニオン/UFB-3S-2F60-HLN同等品以上
 消火器 10号 (別途工事) + スチール製壁内隠蔽型消火器ボックス (建築工事) ユニオン/UFB-1S-3025-PW同等品以上



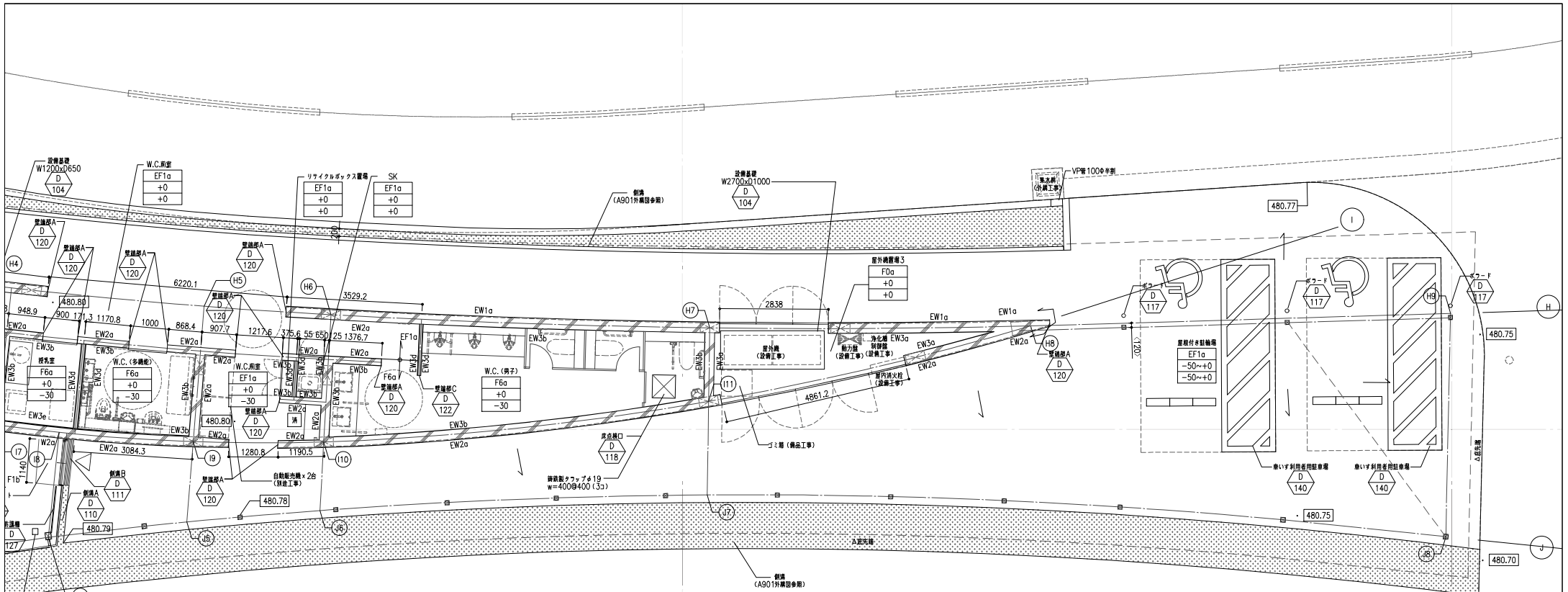
外装材	外装材(躯体)	F40	DTP950K(180x180x20)W1150 D10@200(2段)4F5F(2段)鋼鉄筋130x鋼筋	W30	FRP(内側)1150x550x5mmHLS	G10	床仕上げFRP12.5+LGS
FRP(躯体)土間コンクリート(1150 D10@200)	FRP(内側)土間コンクリート(1150 D10@200)	F40	DTP950K(180x180x20)W1150 D10@200(2段)4F5F(2段)鋼鉄筋130x鋼筋	W30	FRP(内側)1150x550x5mmHLS	G10	床仕上げFRP12.5+LGS
FRP(躯体)土間コンクリート(1150 D10@200)	FRP(内側)土間コンクリート(1150 D10@200)	F40	DTP950K(180x180x20)W1150 D10@200(2段)4F5F(2段)鋼鉄筋130x鋼筋	W30	FRP(内側)1150x550x5mmHLS	G10	床仕上げFRP12.5+LGS
FRP(躯体)土間コンクリート(1150 D10@200)	FRP(内側)土間コンクリート(1150 D10@200)	F40	DTP950K(180x180x20)W1150 D10@200(2段)4F5F(2段)鋼鉄筋130x鋼筋	W30	FRP(内側)1150x550x5mmHLS	G10	床仕上げFRP12.5+LGS
FRP(躯体)土間コンクリート(1150 D10@200)	FRP(内側)土間コンクリート(1150 D10@200)	F40	DTP950K(180x180x20)W1150 D10@200(2段)4F5F(2段)鋼鉄筋130x鋼筋	W30	FRP(内側)1150x550x5mmHLS	G10	床仕上げFRP12.5+LGS
FRP(躯体)土間コンクリート(1150 D10@200)	FRP(内側)土間コンクリート(1150 D10@200)	F40	DTP950K(180x180x20)W1150 D10@200(2段)4F5F(2段)鋼鉄筋130x鋼筋	W30	FRP(内側)1150x550x5mmHLS	G10	床仕上げFRP12.5+LGS
FRP(躯体)土間コンクリート(1150 D10@200)	FRP(内側)土間コンクリート(1150 D10@200)	F40	DTP950K(180x180x20)W1150 D10@200(2段)4F5F(2段)鋼鉄筋130x鋼筋	W30	FRP(内側)1150x550x5mmHLS	G10	床仕上げFRP12.5+LGS
FRP(躯体)土間コンクリート(1150 D10@200)	FRP(内側)土間コンクリート(1150 D10@200)	F40	DTP950K(180x180x20)W1150 D10@200(2段)4F5F(2段)鋼鉄筋130x鋼筋	W30	FRP(内側)1150x550x5mmHLS	G10	床仕上げFRP12.5+LGS
FRP(躯体)土間コンクリート(1150 D10@200)	FRP(内側)土間コンクリート(1150 D10@200)	F40	DTP950K(180x180x20)W1150 D10@200(2段)4F5F(2段)鋼鉄筋130x鋼筋	W30	FRP(内側)1150x550x5mmHLS	G10	床仕上げFRP12.5+LGS
FRP(躯体)土間コンクリート(1150 D10@200)	FRP(内側)土間コンクリート(1150 D10@200)	F40	DTP950K(180x180x20)W1150 D10@200(2段)4F5F(2段)鋼鉄筋130x鋼筋	W30	FRP(内側)1150x550x5mmHLS	G10	床仕上げFRP12.5+LGS
FRP(躯体)土間コンクリート(1150 D10@200)	FRP(内側)土間コンクリート(1150 D10@200)	F40	DTP950K(180x180x20)W1150 D10@200(2段)4F5F(2段)鋼鉄筋130x鋼筋	W30	FRP(内側)1150x550x5mmHLS	G10	床仕上げFRP12.5+LGS
FRP(躯体)土間コンクリート(1150 D10@200)	FRP(内側)土間コンクリート(1150 D10@200)	F40	DTP950K(180x180x20)W1150 D10@200(2段)4F5F(2段)鋼鉄筋130x鋼筋	W30	FRP(内側)1150x550x5mmHLS	G10	床仕上げFRP12.5+LGS
FRP(躯体)土間コンクリート(1150 D10@200)	FRP(内側)土間コンクリート(1150 D10@200)	F40	DTP950K(180x180x20)W1150 D10@200(2段)4F5F(2段)鋼鉄筋130x鋼筋	W30	FRP(内側)1150x550x5mmHLS	G10	床仕上げFRP12.5+LGS
FRP(躯体)土間コンクリート(1150 D10@200)	FRP(内側)土間コンクリート(1150 D10@200)	F40	DTP950K(180x180x20)W1150 D10@200(2段)4F5F(2段)鋼鉄筋130x鋼筋	W30	FRP(内側)1150x550x5mmHLS	G10	床仕上げFRP12.5+LGS
FRP(躯体)土間コンクリート(1150 D10@200)	FRP(内側)土間コンクリート(1150 D10@200)	F40	DTP950K(180x180x20)W1150 D10@200(2段)4F5F(2段)鋼鉄筋130x鋼筋	W30	FRP(内側)1150x550x5mmHLS	G10	床仕上げFRP12.5+LGS
FRP(躯体)土間コンクリート(1150 D10@200)	FRP(内側)土間コンクリート(1150 D10@200)	F40	DTP950K(180x180x20)W1150 D10@200(2段)4F5F(2段)鋼鉄筋130x鋼筋	W30	FRP(内側)1150x550x5mmHLS	G10	床仕上げFRP12.5+LGS
FRP(躯体)土間コンクリート(1150 D10@200)	FRP(内側)土間コンクリート(1150 D10@200)	F40	DTP950K(180x180x20)W1150 D10@200(2段)4F5F(2段)鋼鉄筋130x鋼筋	W30	FRP(内側)1150x550x5mmHLS	G10	床仕上げFRP12.5+LGS
FRP(躯体)土間コンクリート(1150 D10@200)	FRP(内側)土間コンクリート(1150 D10@200)	F40	DTP950K(180x180x20)W1150 D10@200(2段)4F5F(2段)鋼鉄筋130x鋼筋	W30	FRP(内側)1150x550x5mmHLS	G10	床仕上げFRP12.5+LGS
FRP(躯体)土間コンクリート(1150 D10@200)	FRP(内側)土間コンクリート(1150 D10@200)	F40	DTP950K(180x180x20)W1150 D10@200(2段)4F5F(2段)鋼鉄筋130x鋼筋	W30	FRP(内側)1150x550x5mmHLS	G10	床仕上げFRP12.5+LGS
FRP(躯体)土間コンクリート(1150 D10@200)	FRP(内側)土間コンクリート(1150 D10@200)	F40	DTP950K(180x180x20)W1150 D10@200(2段)4F5F(2段)鋼鉄筋130x鋼筋	W30	FRP(内側)1150x550x5mmHLS	G10	床仕上げFRP12.5+LGS
FRP(躯体)土間コンクリート(1150 D10@200)	FRP(内側)土間コンクリート(1150 D10@200)	F40	DTP950K(180x180x20)W1150 D10@200(2段)4F5F(2段)鋼鉄筋130x鋼筋	W30	FRP(内側)1150x550x5mmHLS	G10	床仕上げFRP12.5+LGS
FRP(躯体)土間コンクリート(1150 D10@200)	FRP(内側)土間コンクリート(1150 D10@200)	F40	DTP950K(180x180x20)W1150 D10@200(2段)4F5F(2段)鋼鉄筋130x鋼筋	W30	FRP(内側)1150x550x5mmHLS	G10	床仕上げFRP12.5+LGS
FRP(躯体)土間コンクリート(1150 D10@200)	FRP(内側)土間コンクリート(1150 D10@200)	F40	DTP950K(180x180x20)W1150 D10@200(2段)4F5F(2段)鋼鉄筋130x鋼筋	W30	FRP(内側)1150x550x5mmHLS	G10	床仕上げFRP12.5+LGS



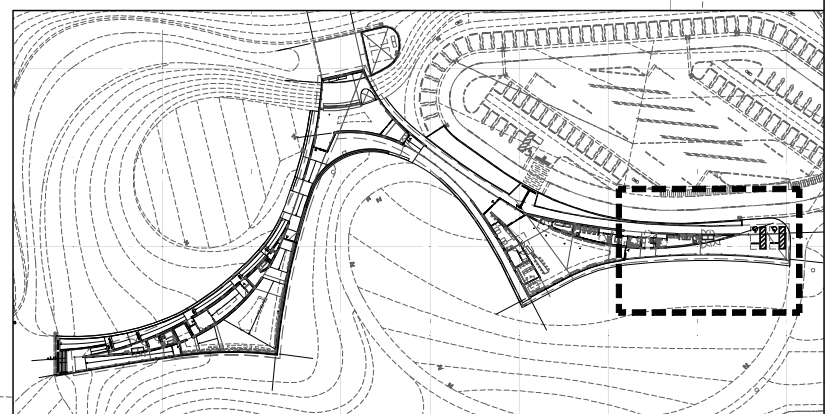
- 凡例
- 床仕上げ <XX> : RC配筋芯と柱芯の距離
 - 床仕上げレベル <XXX> : 柱芯とガラス芯の距離
 - 土間コンクリートレベル
 - ・XXX.XX : 地盤レベルを示す
- 消 : 消火器10号(別途工事)+SUS製置き箱型消火器ボックス(建築工事)
ユニオン/UFB-3S-2F60-HLN同等品以上
 - 消 : 消火器10号(別途工事)+スチール製型内蔵型消火器ボックス(建築工事)
ユニオン/UFB-1S-3025-PWH同等品以上



引継先	引継先(棟)	引継先(棟)	引継先(棟)	引継先(棟)	引継先(棟)	引継先(棟)	引継先(棟)
F1a	F1a	F1a	F1a	F1a	F1a	F1a	F1a
F1b	F1b	F1b	F1b	F1b	F1b	F1b	F1b
F1c	F1c	F1c	F1c	F1c	F1c	F1c	F1c
F2a	F2a	F2a	F2a	F2a	F2a	F2a	F2a
F2b	F2b	F2b	F2b	F2b	F2b	F2b	F2b
F2c	F2c	F2c	F2c	F2c	F2c	F2c	F2c
F3a	F3a	F3a	F3a	F3a	F3a	F3a	F3a
F3b	F3b	F3b	F3b	F3b	F3b	F3b	F3b
F3c	F3c	F3c	F3c	F3c	F3c	F3c	F3c
F4a	F4a	F4a	F4a	F4a	F4a	F4a	F4a
F4b	F4b	F4b	F4b	F4b	F4b	F4b	F4b
F4c	F4c	F4c	F4c	F4c	F4c	F4c	F4c
F4d	F4d	F4d	F4d	F4d	F4d	F4d	F4d
F5a	F5a	F5a	F5a	F5a	F5a	F5a	F5a
F5b	F5b	F5b	F5b	F5b	F5b	F5b	F5b
F5c	F5c	F5c	F5c	F5c	F5c	F5c	F5c
F6a	F6a	F6a	F6a	F6a	F6a	F6a	F6a
F6b	F6b	F6b	F6b	F6b	F6b	F6b	F6b
F6c	F6c	F6c	F6c	F6c	F6c	F6c	F6c
F6d	F6d	F6d	F6d	F6d	F6d	F6d	F6d
F7a	F7a	F7a	F7a	F7a	F7a	F7a	F7a
F7b	F7b	F7b	F7b	F7b	F7b	F7b	F7b
F7c	F7c	F7c	F7c	F7c	F7c	F7c	F7c
F8a	F8a	F8a	F8a	F8a	F8a	F8a	F8a
F8b	F8b	F8b	F8b	F8b	F8b	F8b	F8b
F8c	F8c	F8c	F8c	F8c	F8c	F8c	F8c
F8d	F8d	F8d	F8d	F8d	F8d	F8d	F8d
F9a	F9a	F9a	F9a	F9a	F9a	F9a	F9a
F9b	F9b	F9b	F9b	F9b	F9b	F9b	F9b
F9c	F9c	F9c	F9c	F9c	F9c	F9c	F9c
F9d	F9d	F9d	F9d	F9d	F9d	F9d	F9d
F10a	F10a	F10a	F10a	F10a	F10a	F10a	F10a
F10b	F10b	F10b	F10b	F10b	F10b	F10b	F10b
F10c	F10c	F10c	F10c	F10c	F10c	F10c	F10c
F10d	F10d	F10d	F10d	F10d	F10d	F10d	F10d



- 凡例**
- < XX > : R0躯体芯と柱芯の距離
 - < < XXX > > : 柱芯とガラス芯の距離
 - ・ XXX.XX : 地盤レベルを示す
 - 消 : 消火器10号 (別途工事) + SUS製型式消火器ボックス (建築工事) ユニオン/UFB-3S-2F60-HLN同等品以上
 - 消 : 消火器10号 (別途工事) + スチール製壁内隠蔽型消火器ボックス (建築工事) ユニオン/UFB-1S-3025-PWH同等品以上



品名	仕様	数量	単位	品名	仕様	数量	単位	品名	仕様	数量	単位
床仕上げ	床仕上げレベル			F4b	床仕上げ材料			W3d	床仕上げ材料		
...