

# 赤潮情報第60号

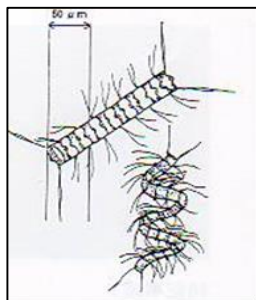
熊本県水産研究センター 浅海干潟研究部  
TEL0964-56-2613 FAX56-4533

赤潮情報 ホームページ <https://www.pref.kumamoto.jp/soshiki/95/1794.html>

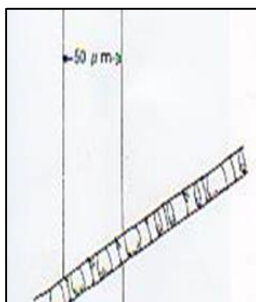
## 有明海で珪藻赤潮が確認されました。

本日、熊本県が調査したところ、荒尾市沖から熊本港地先にかけて珪藻類（優占種：キートセロス属、スケルトネマ属、アステリオネロプシス属）の赤潮が確認されました（細胞数は下図を参照して下さい）。

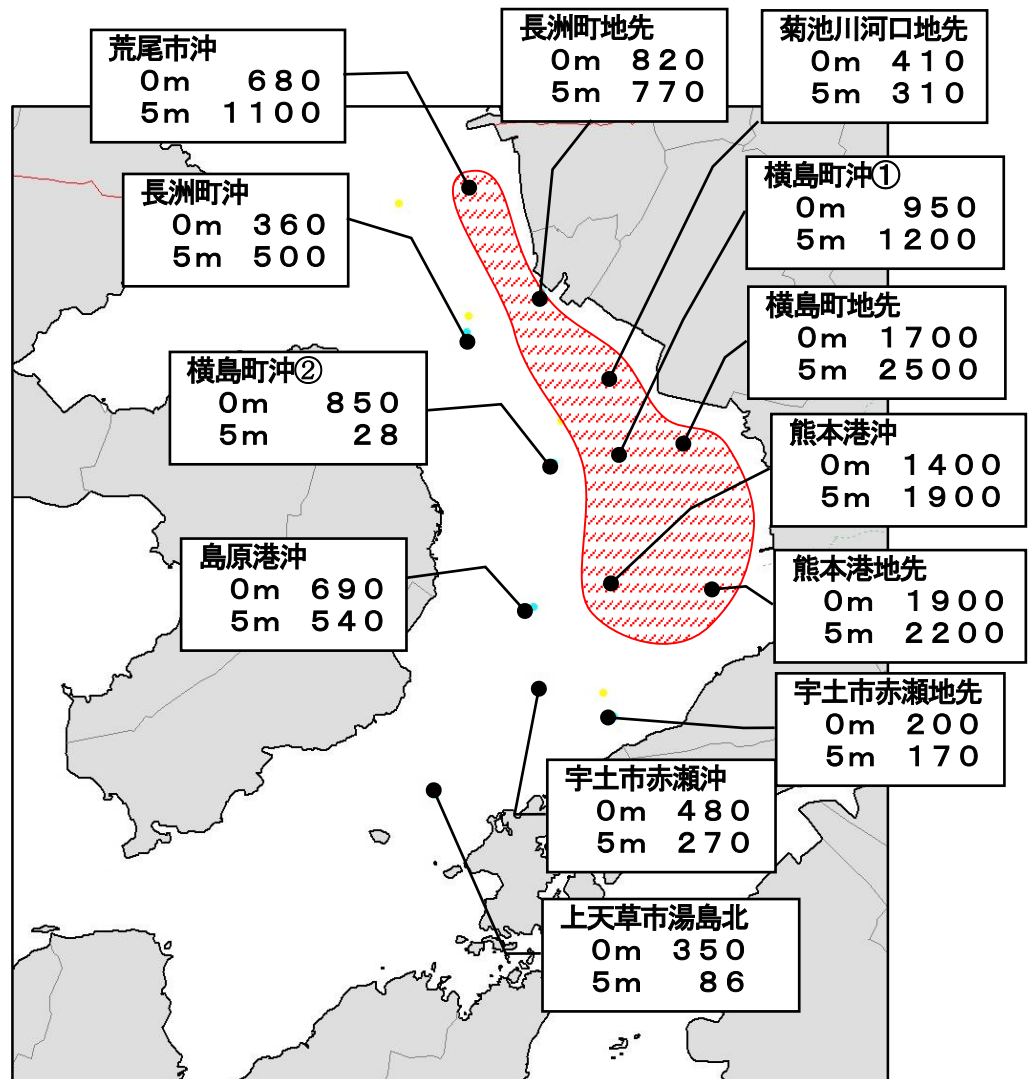
本県において本種により魚介類がへい死したことはありませんが、養殖ノリの生育に必要な海中の栄養塩を吸収するので、今後の動向に注意してください。



キートセロス属  
*Chaetoceros* spp.



スケルトネマ属  
*Skeletonema* spp.



赤潮情報 ホームページ



※斜線部は確認された着色域です。

※図中の数字は、海水 1mL 当たりの珪藻類（キートセロス属、スケルトネマ属、アステリオネロプシス属の合計数）の細胞数です。