

熊本県の賃金・労働時間及び 雇用の動き

「毎月勤労統計調査(厚生労働省)」
地方集計結果より

令和4年
(2022年)

3

月分



令和4年5月

熊本県 企画振興部 交通政策・統計局
統計調査課 産業・教育統計班

目次

結果概要

1 賃金の動き	1
2 労働時間の動き	2
3 雇用の動き	3

指数

1 産業別名目賃金指数	4
2 産業別総実労働時間指数	5
3 産業別所定外労働時間指数	6
4 産業別常用雇用指数	7

統計表

1 産業、性別常用労働者の1人平均月間現金給与額(第1表)	8
2 産業、性別常用労働者の1人平均月間出勤日数及び実労働時間数(第2表)	10
3 産業、性別常用労働者数及びパートタイム労働者比率(第3表)	12
4 事業所規模、性別常用労働者の1人平均月間現金給与額(第4表)	16
5 事業所規模、性別常用労働者の1人平均月間出勤日数及び実労働時間数(第5表)	〃
6 事業所規模、産業、就業形態別常用労働者の1人平均月間現金給与額(第6表)	〃
7 事業所規模、産業、就業形態別常用労働者の1人平均月間出勤日数及び実労働時間数(第7表)	17
8 事業所規模、産業、就業形態別常用労働者数(第8表)	〃

グラフで見る今月の動き	18
-------------	----

毎月勤労統計調査の説明	19・20
-------------	-------

【 調査結果利用上の注意 】

この調査は、経済センサスの結果を母集団として標本事業所を抽出し、得られた結果から賃金、労働時間及び雇用を推計する標本調査です。

指数については、令和4年1月分公表時から基準年を令和2年とし、令和2年平均 = 100として算定しました。これに伴い、令和3年12月分までの指数を改訂しました。

令和3年12月分までの増減率については、改訂前の指数で計算しているため、改訂後の指数で計算した場合とは必ずしも一致しません。

また、常用雇用指数及びその増減率について、令和4年1月分公表時から、労働者数推計を当時利用できる最新データ(平成28年経済センサス 活動調査等)に基づき更新し、過去に遡って改訂しています。

なお、統計表上の「-」は該当数字がないもの、「X」は調査事業所が少数であるため、公表しないものを示しています。

1 賃金の動き

3月の本県1人平均支給額（現金給与総額）は249,807円（30人以上 287,014円）、前年同月比は1.3%増（5.4%増）となっている。

きまって支給する給与は233,274円（30人以上 263,086円）、前年同月比は0.3%減（2.4%増）となった。

また、特別給与は16,533円（30人以上 23,928円）で前年同月に比べて3,806円増（8,657円増）であった。

なお、きまって支給する給与（所定内給与+所定外給与）のうち、所定内給与は217,074円（30人以上 242,229円）、前年同月比は0.9%減（2.0%増）、所定外給与は16,200円（20,857円）であった。

（事業所規模 5人以上）

	現金給与総額		きまって支給する給与		所定内給与		特別給与	
	円	%	円	%	円	%	円	円
調査産業計	249,807	1.3	233,274	0.3	217,074	0.9	16,533	3,806
鉱業，採石業，砂利採取業	-	-	-	-	-	-	-	-
建設業	362,257	31.1	313,930	20.6	287,898	18.3	48,327	31,944
製造業	327,660	7.2	279,086	1.7	243,514	0.1	48,574	17,543
電気・ガス・熱供給・水道業	506,552	1.7	409,943	1.9	365,582	4.1	96,609	15,795
情報通信業	562,372	58.8	354,779	9.0	311,291	2.6	207,593	179,666
運輸業，郵便業	247,332	3.7	237,734	7.5	199,030	6.9	9,598	9,598
卸売業・小売業	202,703	8.4	200,373	10.5	189,042	8.6	2,330	3,453
金融業，保険業	313,441	4.0	303,243	2.0	290,981	2.8	10,198	6,332
不動産業，物品賃貸業	214,043	1.4	202,498	0.6	184,828	1.6	11,545	4,475
学術研究，専門・技術サービス業	283,366	9.2	283,366	5.8	272,936	8.8	0	44,311
宿泊業，飲食サービス業	93,587	16.0	93,575	15.6	90,310	15.3	12	657
生活関連サービス業，娯楽業	167,663	0.1	166,151	0.9	164,247	1.5	1,512	1,633
教育，学習支援業	270,429	1.7	270,429	1.2	266,561	2.5	0	8,570
医療，福祉	253,808	7.1	242,926	6.0	231,760	6.1	10,882	4,067
複合サービス事業	288,264	6.7	287,901	4.2	277,332	2.2	363	8,129
サービス業（他に分類されないもの）	223,776	7.6	220,188	8.9	204,185	10.3	3,588	3,465

事業所規模「5人以上」には30人以上の事業所も含む

（事業所規模 30人以上）

	現金給与総額		きまって支給する給与		所定内給与		特別給与	
	円	%	円	%	円	%	円	円
調査産業計	287,014	5.4	263,086	2.4	242,229	2.0	23,928	8,657
鉱業，採石業，砂利採取業	-	-	-	-	-	-	-	-
建設業	436,084	32.5	357,485	13.5	303,230	6.2	78,599	64,835
製造業	342,203	6.3	287,825	1.0	249,458	0.0	54,378	16,916
電気・ガス・熱供給・水道業	460,645	5.9	460,645	5.8	398,866	4.2	0	0
情報通信業	666,379	66.7	371,078	2.7	334,086	0.6	295,301	256,811
運輸業，郵便業	279,787	9.5	264,851	3.7	229,872	12.8	14,936	14,936
卸売業・小売業	197,404	1.1	194,959	5.8	185,812	6.0	2,445	8,323
金融業，保険業	310,954	0.9	299,268	2.9	283,086	1.3	11,686	11,648
不動産業，物品賃貸業	×	×	×	×	×	×	×	×
学術研究，専門・技術サービス業	327,668	2.7	327,668	2.7	313,589	0.2	0	84
宿泊業，飲食サービス業	117,614	8.3	117,571	7.4	113,628	8.7	43	1,290
生活関連サービス業，娯楽業	181,525	6.4	178,824	6.3	176,807	7.2	2,701	273
教育，学習支援業	275,040	6.5	275,040	7.8	270,704	8.0	0	3,237
医療，福祉	296,582	2.3	284,201	0.7	269,420	1.0	12,381	4,713
複合サービス事業	295,823	6.2	295,300	2.8	281,509	0.1	523	11,302
サービス業（他に分類されないもの）	204,890	9.5	204,144	9.2	186,090	8.8	746	548

2 労働時間の動き

3月の総実労働時間は 139.9 時間（30人以上 149.1 時間）で前年同月比は4.0%減（0.5%減）であった。

所定内労働時間は 130.4 時間（30人以上 138.0 時間）で前年同月比は4.1%減（0.9%減）、所定外労働時間は 9.5時間（30人以上11.1 時間）で前年同月比は2.8%減（6.6%増）であった。

また、出勤日数は 18.3 日（30人以上 18.8 日）で前年同月差は0.8日減（0.3日減）であった。

（事業所規模 5人以上）

	総実労働時間		所定内労働時間		所定外労働時間		出勤日数	
	時間	前年同月比	時間	前年同月比	時間	前年同月比	日	前年同月差
調査産業計	139.9	4.0	130.4	4.1	9.5	2.8	18.3	0.8
鉱業，採石業，砂利採取業	-	-	-	-	-	-	-	-
建設業	178.3	2.2	161.6	2.0	16.7	72.2	21.5	0.6
製造業	166.4	2.0	147.5	3.5	18.9	12.2	19.6	0.5
電気・ガス・熱供給・水道業	154.9	1.1	144.1	1.8	10.8	8.9	18.3	0.5
情報通信業	170.9	11.3	150.6	5.6	20.3	81.9	19.5	0.2
運輸業，郵便業	166.5	16.6	140.0	10.1	26.5	39.6	18.8	1.8
卸売業・小売業	138.1	6.9	130.1	4.8	8.0	58.9	18.7	0.1
金融業，保険業	132.5	5.4	126.7	4.9	5.8	16.1	17.1	1.0
不動産業，物品賃貸業	138.5	3.2	121.1	7.1	17.4	34.4	17.6	0.7
学術研究，専門・技術サービス業	151.7	2.3	145.6	1.1	6.1	44.8	19.2	0.6
宿泊業，飲食サービス業	72.4	23.6	69.8	23.1	2.6	37.9	12.0	2.4
生活関連サービス業，娯楽業	125.6	11.3	123.9	11.6	1.7	5.6	18.6	2.0
教育，学習支援業	124.9	16.6	117.0	14.1	7.9	42.2	16.8	2.8
医療，福祉	137.6	2.9	133.7	3.4	3.9	16.8	19.0	0.2
複合サービス事業	159.0	3.1	153.5	2.1	5.5	21.1	20.7	0.1
サービス業（他に分類されないもの）	151.5	5.6	141.7	4.8	9.8	16.2	19.5	0.9

（事業所規模 30人以上）

	総実労働時間		所定内労働時間		所定外労働時間		出勤日数	
	時間	前年同月比	時間	前年同月比	時間	前年同月比	日	前年同月差
調査産業計	149.1	0.5	138.0	0.9	11.1	6.6	18.8	0.3
鉱業，採石業，砂利採取業	-	-	-	-	-	-	-	-
建設業	185.3	1.7	155.8	10.7	29.5	109.8	21.9	1.6
製造業	167.9	1.6	148.0	2.7	19.9	7.1	19.4	0.5
電気・ガス・熱供給・水道業	153.0	5.1	139.6	4.9	13.4	7.6	18.7	0.8
情報通信業	164.5	11.4	146.8	8.3	17.7	47.1	19.0	0.1
運輸業，郵便業	176.3	3.0	152.6	0.8	23.7	22.5	20.3	0.0
卸売業・小売業	130.4	0.3	123.8	0.1	6.6	8.5	18.1	0.4
金融業，保険業	136.7	7.0	129.3	5.0	7.4	30.9	17.9	0.7
不動産業，物品賃貸業	×	×	×	×	×	×	×	×
学術研究，専門・技術サービス業	153.2	10.9	146.6	8.3	6.6	44.6	19.2	0.5
宿泊業，飲食サービス業	95.2	0.2	91.7	0.5	3.5	15.1	14.2	0.3
生活関連サービス業，娯楽業	131.8	32.1	129.9	33.1	1.9	18.0	19.3	4.3
教育，学習支援業	125.5	6.7	116.1	6.6	9.4	8.6	16.2	2.7
医療，福祉	147.3	0.2	143.1	0.9	4.2	33.0	19.2	0.0
複合サービス事業	162.5	1.9	155.5	0.8	7.0	20.5	20.9	0.1
サービス業（他に分類されないもの）	150.1	0.5	139.3	0.4	10.8	2.7	19.4	0.1

3 雇用の動き

3月末の推計労働者数は 551,639人(30人以上 302,268人) で前年同月比1.1%減(1.4%減)であった。

常用労働者のうち、パートタイム労働者数は 164,615人(30人以上 71,109人) でパート比率は29.8%(30人以上 23.5%)であった。

また、入職率は 1.76%(30人以上 1.35%)、離職率は2.61%(30人以上 1.90%)であった。

(事業所規模 5人以上)

	常用労働者数		パートタイム労働者数		入職率	離職率
	人	前年同月比 %	人	パート比率 %		
調査産業計	551,639	1.1	164,615	29.8	1.76	2.61
鉱業,採石業,砂利採取業	-	-	-	-	-	-
建設業	27,303	2.8	675	2.5	1.27	1.91
製造業	76,409	5.5	11,870	15.5	0.75	1.34
電気・ガス・熱供給・水道業	2,606	0.8	152	5.8	1.12	0.31
情報通信業	7,319	6.8	65	0.9	0.44	0.53
運輸業,郵便業	27,860	1.0	4,686	16.8	1.08	0.65
卸売業・小売業	95,812	2.5	38,095	39.8	2.20	2.31
金融業,保険業	12,732	3.9	1,473	11.6	0.86	0.37
不動産業,物品賃貸業	5,565	15.7	2,534	45.5	5.64	3.01
学術研究,専門・技術サービス業	8,677	18.3	1,581	18.2	0.28	0.28
宿泊業,飲食サービス業	50,519	1.3	34,035	67.4	4.85	7.65
生活関連サービス業,娯楽業	12,685	7.1	4,726	37.3	0.73	1.84
教育,学習支援業	40,115	0.9	14,835	37.0	0.90	1.53
医療,福祉	136,781	3.6	39,012	28.5	1.34	2.62
複合サービス事業	9,167	2.8	862	9.4	1.41	1.74
サービス業(他に分類されないもの)	38,089	0.2	10,014	26.3	2.58	4.36

(事業所規模 30人以上)

	常用労働者数		パートタイム労働者数		入職率	離職率
	人	前年同月比 %	人	パート比率 %		
調査産業計	302,268	1.4	71,109	23.5	1.35	1.90
鉱業,採石業,砂利採取業	-	-	-	-	-	-
建設業	7,034	0.2	72	1.0	0.24	0.10
製造業	67,142	2.2	8,994	13.4	0.76	1.06
電気・ガス・熱供給・水道業	1,669	5.6	94	5.6	0.00	0.48
情報通信業	5,144	10.5	19	0.4	0.62	0.76
運輸業,郵便業	17,925	4.9	2,057	11.5	1.68	1.02
卸売業・小売業	30,054	3.7	12,724	42.3	2.36	2.42
金融業,保険業	6,588	2.7	583	8.8	0.81	0.71
不動産業,物品賃貸業	×	×	×	×	×	×
学術研究,専門・技術サービス業	2,998	34.1	420	14.0	0.00	0.79
宿泊業,飲食サービス業	10,894	20.8	6,421	58.9	3.52	5.57
生活関連サービス業,娯楽業	7,117	5.9	2,472	34.7	0.59	1.23
教育,学習支援業	26,542	0.3	9,891	37.3	0.48	2.29
医療,福祉	85,840	0.1	17,405	20.3	0.89	1.16
複合サービス事業	6,333	6.5	692	10.9	1.14	2.49
サービス業(他に分類されないもの)	25,300	0.8	7,815	30.9	3.48	5.50

指数

1 産業別名目賃金指数

1-1 事業所規模 5人以上

令和2年 = 100

	調査産業計	鉱業，採石業，砂利採取業	建設業	製造業	電気・ガス・熱供給・水道業	情報通信業	運輸業郵便業	卸売業小売業	金融業，保険業	不動産業，物品賃貸業	学術研究，専門・技術サービス業	宿泊業，飲食サービス業	生活関連サービス業，娯楽業	教育，学習支援業	医療，福祉	複合サービス事業	サービス業（他に分類されないもの）
29	100.1	x	100.4	98.5	104.1	81.0	92.0	103.9	118.9	66.8	111.7	110.7	112.6	85.7	102.8	89.7	91.9
30	98.6	x	90.1	99.3	125.2	63.5	80.7	107.9	101.2	85.8	100.1	92.6	96.7	122.8	93.9	97.7	88.9
31・元	100.4	x	93.6	94.4	110.3	97.8	89.7	105.1	105.4	101.9	105.3	92.3	83.5	138.3	94.4	105.3	87.9
2	100.0	x	100.0	100.0	100.0	100.0	100.0	100.0	100.0	100.0	100.0	100.0	100.0	100.0	100.0	100.0	100.0
3	102.3	-	98.0	102.5	112.4	101.5	91.5	108.0	103.4	103.1	85.5	87.0	90.2	103.6	104.9	104.1	107.5
令和3年																	
3月	89.4	-	87.1	93.0	113.7	81.5	83.4	90.3	79.1	83.8	81.9	85.4	88.4	83.6	92.7	83.8	93.9
4月	88.0	-	83.2	89.6	88.1	74.3	85.0	92.1	82.4	80.6	75.1	88.0	89.3	79.7	90.8	82.1	97.0
5月	88.2	-	78.4	82.5	87.5	81.3	84.4	109.1	79.8	85.9	69.0	86.5	87.6	79.7	89.6	87.1	91.9
6月	138.3	-	93.4	152.4	196.7	171.5	106.0	105.5	146.1	104.8	106.4	104.7	84.3	200.1	139.1	175.0	152.5
7月	117.8	-	141.8	118.8	93.4	82.5	109.6	153.3	128.6	138.6	103.5	85.4	102.4	85.5	118.6	119.4	107.6
8月	89.8	-	91.6	87.4	94.3	79.7	84.9	97.5	93.2	95.6	79.8	78.0	87.8	79.5	95.0	89.1	89.0
9月	88.3	-	101.8	83.7	96.0	83.5	84.2	96.5	88.3	86.4	72.6	76.7	87.1	83.7	89.7	79.4	89.3
10月	87.9	-	88.7	82.6	90.7	82.4	82.5	91.7	101.2	85.7	85.2	80.2	90.2	85.7	91.2	81.4	89.3
11月	91.5	-	87.9	91.2	90.7	90.3	78.6	101.6	79.2	95.3	83.0	81.4	80.2	86.3	88.9	80.6	125.5
12月	175.0	-	161.1	182.1	223.7	221.0	134.9	176.6	157.9	201.7	129.0	104.5	105.4	223.9	178.4	194.3	175.0
令和4年																	
1月	87.6	-	111.7	83.0	110.7	86.8	73.6	101.9	106.4	85.0	76.8	70.5	87.2	85.8	84.6	88.1	84.4
2月	84.6	-	101.7	82.0	103.4	86.5	77.1	97.0	76.9	95.7	76.2	66.6	89.9	82.8	83.3	77.8	83.0
3月	90.6	-	114.2	99.7	111.8	129.4	80.3	97.9	82.3	82.6	74.4	71.7	88.3	82.2	86.1	78.2	86.8

1-2 事業所規模 30人以上

令和2年 = 100

	調査産業計	鉱業，採石業，砂利採取業	建設業	製造業	電気・ガス・熱供給・水道業	情報通信業	運輸業郵便業	卸売業小売業	金融業，保険業	不動産業，物品賃貸業	学術研究，専門・技術サービス業	宿泊業，飲食サービス業	生活関連サービス業，娯楽業	教育，学習支援業	医療，福祉	複合サービス事業	サービス業（他に分類されないもの）
29	105.5	x	93.6	97.6	99.8	76.9	103.8	107.6	155.1	74.8	101.6	141.6	122.6	106.8	111.9	94.7	79.5
30	103.2	x	108.0	100.1	x	57.0	95.4	95.1	119.3	92.5	105.4	119.1	115.7	135.4	101.5	98.2	83.5
31・元	104.5	x	116.2	94.2	x	98.0	94.2	96.2	102.2	107.2	110.7	115.0	89.1	157.5	97.1	111.6	99.1
2	100.0	x	100.0	100.0	100.0	100.0	100.0	100.0	100.0	100.0	100.0	100.0	100.0	100.0	100.0	100.0	100.0
3	104.6	-	111.6	102.3	119.2	99.4	96.4	101.4	98.2	90.1	103.9	107.4	98.7	104.2	111.2	105.7	94.3
令和3年																	
3月	90.3	-	97.3	90.9	95.7	81.9	85.7	88.4	76.7	74.1	77.8	100.9	97.5	81.8	96.9	88.8	82.3
4月	87.9	-	102.4	84.4	95.7	73.7	93.3	86.6	73.6	71.5	82.3	104.7	96.0	80.3	93.8	85.3	81.8
5月	87.9	-	95.9	79.6	96.3	82.2	87.2	107.6	75.1	70.1	76.8	108.7	91.5	81.4	93.8	83.5	81.4
6月	152.1	-	101.8	160.9	250.1	195.8	97.5	100.5	171.3	89.2	136.6	114.0	86.8	213.1	153.4	160.7	132.2
7月	117.7	-	198.6	118.4	95.4	73.4	120.8	140.7	101.3	x	138.4	105.1	118.2	89.7	121.2	115.4	103.0
8月	90.3	-	88.9	85.5	96.7	70.7	89.4	90.0	90.3	x	110.7	99.7	95.8	82.0	98.7	97.3	84.2
9月	87.8	-	93.3	83.0	97.0	74.8	89.8	86.0	74.2	70.8	79.6	96.2	98.0	83.8	94.5	84.2	84.3
10月	88.5	-	92.7	81.6	92.9	75.6	88.0	86.7	76.0	x	82.2	102.1	103.2	85.4	96.5	86.6	88.2
11月	90.8	-	91.2	90.4	92.5	85.9	81.6	98.1	74.0	71.9	93.3	105.7	86.1	81.6	95.2	85.3	93.6
12月	188.2	-	192.3	192.8	230.6	203.4	153.1	161.3	205.1	168.5	216.8	133.5	118.9	215.5	199.7	195.6	139.5
令和4年																	
1月	86.7	-	103.9	79.8	99.5	81.1	81.8	87.5	69.7	x	74.7	97.4	102.6	86.8	91.4	99.5	86.0
2月	87.2	-	112.8	80.5	89.1	82.0	86.5	89.3	72.2	x	77.3	94.1	105.9	86.4	91.4	83.5	84.2
3月	95.2	-	128.9	96.6	90.1	136.5	93.8	89.4	77.4	x	75.7	92.5	103.7	87.1	94.7	83.3	90.1

指数

2 産業別総実労働時間指数

2-1 事業所規模 5人以上

令和2年 = 100

	調査産業計	鉱業，採石，砂利採取業	建設業	製造業	電気・ガス・熱供給・水道業	情報通信業	運輸業，郵便業	卸売業・小売業	金融業，保険業	不動産業，物品賃貸業	学術研究，専門・技術サービス業	宿泊業，飲食サービス業	生活関連サービス業，娯楽業	教育，学習支援業	医療，福祉	複合サービス事業	サービス業（他に分類されないもの）
29	104.8	x	109.4	103.0	99.5	107.8	97.4	109.1	100.2	87.1	113.2	112.1	136.9	96.3	104.8	103.5	97.2
30	103.4	x	95.9	103.5	101.4	101.4	91.3	100.5	96.6	110.1	103.2	104.4	128.4	113.7	103.5	104.0	104.8
31・元	102.1	x	93.1	101.7	99.3	105.8	92.4	99.8	102.4	109.7	107.8	103.9	107.1	117.5	102.7	101.6	98.4
2	100.0	x	100.0	100.0	100.0	100.0	100.0	100.0	100.0	100.0	100.0	100.0	100.0	100.0	100.0	100.0	100.0
3	100.4	-	100.1	101.9	99.8	100.4	102.9	102.9	98.8	102.6	97.5	82.4	103.2	105.6	100.5	99.7	100.6
令和3年																	
3月	103.2	-	106.9	105.6	100.9	100.7	105.3	98.6	97.4	98.7	100.3	88.8	101.3	121.4	101.5	107.2	107.3
4月	105.0	-	102.5	106.6	106.7	101.8	105.7	106.4	107.8	107.7	101.4	92.8	109.3	113.0	103.9	102.9	104.8
5月	96.7	-	89.8	96.7	91.5	98.9	102.4	99.2	98.3	95.9	88.0	85.4	97.5	100.1	97.6	93.2	96.0
6月	104.5	-	101.3	107.2	112.3	95.4	103.2	105.5	99.6	101.5	105.7	89.3	99.7	115.6	104.3	102.2	106.4
7月	102.4	-	105.0	103.8	101.0	103.1	103.6	107.6	102.8	101.8	100.9	81.8	107.8	99.3	103.0	101.8	102.0
8月	96.2	-	94.2	93.7	93.5	103.4	100.7	103.7	94.7	95.8	93.2	72.4	107.2	87.1	100.4	96.9	96.7
9月	99.8	-	103.3	101.7	106.5	102.0	103.5	104.7	93.2	100.9	93.0	71.2	98.8	102.4	101.5	96.7	97.4
10月	101.2	-	102.6	103.1	100.6	99.9	99.9	105.5	98.8	102.4	100.7	79.0	109.3	108.5	100.9	102.8	100.9
11月	101.1	-	102.3	105.0	98.5	107.0	100.5	105.6	99.4	107.8	100.9	80.5	103.1	108.5	99.7	98.2	98.3
12月	102.0	-	102.3	103.6	98.6	104.1	106.9	105.5	98.0	114.5	99.7	85.1	107.2	107.6	99.6	109.1	102.2
令和4年																	
1月	93.4	-	98.5	93.3	97.4	104.0	85.5	101.0	95.8	95.3	87.0	64.0	108.8	94.9	95.3	96.1	91.8
2月	93.2	-	105.4	97.0	97.4	100.6	87.8	101.1	89.0	105.7	91.1	58.9	101.4	88.2	94.1	89.0	91.8
3月	99.1	-	109.2	103.5	102.0	112.1	87.8	105.4	92.1	95.5	98.0	67.8	112.7	101.2	98.6	103.9	101.3

2-2 事業所規模 30人以上

令和2年 = 100

	調査産業計	鉱業，採石，砂利採取業	建設業	製造業	電気・ガス・熱供給・水道業	情報通信業	運輸業，郵便業	卸売業・小売業	金融業，保険業	不動産業，物品賃貸業	学術研究，専門・技術サービス業	宿泊業，飲食サービス業	生活関連サービス業，娯楽業	教育，学習支援業	医療，福祉	複合サービス事業	サービス業（他に分類されないもの）
29	107.3	x	119.3	103.6	102.3	99.5	99.4	107.0	99.4	97.6	100.7	143.9	136.9	106.9	109.4	102.2	95.7
30	106.7	x	106.1	104.5	x	93.8	104.3	99.7	98.7	100.8	102.3	130.3	130.2	120.3	106.8	101.2	100.1
31・元	104.7	x	106.8	102.4	x	100.0	98.6	96.8	102.6	111.2	108.0	121.9	111.4	126.6	103.2	99.8	98.9
2	100.0	x	100.0	100.0	100.0	100.0	100.0	100.0	100.0	100.0	100.0	100.0	100.0	100.0	100.0	100.0	100.0
3	102.2	-	104.5	102.6	102.8	92.9	106.0	100.6	100.8	99.0	101.6	109.4	95.7	103.9	102.9	98.3	96.3
令和3年																	
3月	104.9	-	116.3	105.5	109.8	92.9	103.1	97.5	101.3	108.8	110.9	99.5	93.2	117.8	104.9	104.6	100.3
4月	106.0	-	109.4	105.8	109.7	96.8	110.5	104.0	106.0	114.2	110.7	113.1	102.5	112.3	104.9	100.1	98.4
5月	99.0	-	100.4	96.7	95.4	93.8	107.1	99.8	97.8	87.3	90.6	110.3	85.0	100.1	100.9	93.3	91.3
6月	105.6	-	105.1	107.5	112.3	90.4	104.3	102.8	104.5	104.7	111.0	106.2	89.7	114.0	106.3	100.5	99.3
7月	104.1	-	104.7	105.6	103.0	92.6	108.4	103.2	105.8	x	103.8	106.6	96.7	103.0	104.5	101.3	99.1
8月	98.0	-	92.7	95.1	104.8	96.7	103.3	100.0	96.1	x	95.9	110.7	103.7	86.4	102.2	93.6	95.4
9月	101.8	-	103.8	104.0	105.2	91.8	107.7	98.9	97.6	101.5	99.9	99.9	93.2	100.9	103.3	95.2	92.2
10月	104.0	-	106.0	105.0	106.4	87.4	103.9	100.0	102.5	x	102.6	109.1	107.5	111.1	104.5	100.7	97.5
11月	103.4	-	109.4	106.3	100.9	99.0	104.1	101.9	100.7	94.7	101.5	123.0	98.1	101.7	102.8	96.6	95.6
12月	104.0	-	104.8	105.1	99.8	91.8	111.9	102.1	100.5	98.0	102.8	126.2	102.9	99.6	102.8	107.4	100.5
令和4年																	
1月	97.5	-	98.6	94.9	96.3	97.0	93.4	95.8	87.9	x	82.7	108.4	115.8	102.3	99.8	93.4	90.0
2月	97.1	-	104.7	98.5	90.2	93.4	97.2	96.8	85.9	x	97.0	94.7	105.9	96.3	96.3	87.4	89.3
3月	104.4	-	114.3	103.8	104.2	103.5	100.0	97.8	94.2	x	98.8	99.3	123.1	109.9	104.7	102.6	100.8

指数

3 産業別所定外労働時間指数

3-1 事業所規模 5人以上

令和2年 = 100

	調査産業計	鉱業，採石，砂利採取業	建設業	製造業	電気・ガス・熱供給・水道業	情報通信業	運輸郵便業	卸売業・小売業	金融業，保険業	不動産業，賃貸業	学術研究，専門・技術サービス業	宿泊業，飲食サービス業	生活関連サービス業，娯楽業	教育，学習支援業	医療，福祉	複合サービス事業	サービス業（他に分類されないもの）
29	117.6	x	110.0	109.1	98.3	133.8	85.7	114.0	86.0	91.6	189.1	209.6	147.3	198.1	108.7	59.8	78.0
30	113.2	x	54.9	111.9	85.9	107.5	76.2	126.0	52.8	162.4	159.6	184.4	106.7	207.8	100.5	128.2	118.9
31・元	107.5	x	61.4	106.9	106.2	109.2	74.7	142.4	100.9	78.2	192.6	127.0	70.3	171.3	102.8	144.0	83.6
2	100.0	x	100.0	100.0	100.0	100.0	100.0	100.0	100.0	100.0	100.0	100.0	100.0	100.0	100.0	100.0	100.0
3	103.4	-	73.3	108.8	108.9	117.4	118.1	97.3	67.4	152.7	86.3	126.7	39.2	136.7	97.9	80.8	84.3
令和3年																	
3月	107.4	-	83.6	108.0	117.4	96.2	129.8	79.9	71.3	150.5	108.4	126.9	36.0	171.0	92.7	87.2	94.3
4月	109.6	-	71.4	109.9	106.5	75.6	116.4	91.1	77.5	151.6	97.6	175.4	32.0	178.5	115.2	79.8	91.1
5月	100.9	-	79.3	104.1	87.8	72.1	109.4	83.1	67.2	100.3	72.3	133.0	22.0	152.3	106.8	79.8	89.4
6月	103.0	-	76.6	113.1	117.4	72.1	113.5	73.5	64.0	123.6	87.9	142.1	20.0	144.8	109.6	87.2	101.5
7月	100.9	-	68.0	104.1	107.5	140.8	113.2	116.6	68.2	131.8	90.8	145.2	46.0	107.4	75.9	114.6	85.4
8月	97.5	-	61.2	99.0	145.0	183.0	118.5	118.2	65.0	132.9	77.1	124.0	50.0	62.4	95.6	42.4	80.6
9月	103.0	-	67.1	115.1	126.2	161.4	126.2	110.3	55.7	152.8	75.2	87.7	34.0	109.9	98.4	44.8	70.9
10月	101.9	-	63.7	111.2	114.3	139.1	109.1	107.1	70.2	178.4	87.9	105.8	58.0	143.6	95.6	49.8	77.4
11月	101.9	-	65.5	116.4	118.3	153.7	107.9	111.9	63.0	156.2	93.7	126.9	39.9	138.6	84.3	59.9	70.1
12月	109.6	-	63.7	120.3	103.5	146.9	131.0	118.2	59.9	253.1	82.0	148.1	52.0	126.1	89.9	98.4	74.1
令和4年																	
1月	98.9	-	123.3	110.3	88.1	150.0	81.7	127.0	62.9	189.5	42.2	100.0	44.0	96.3	102.8	86.3	60.5
2月	98.9	-	147.4	113.5	86.1	150.0	80.8	107.9	59.8	208.1	52.9	78.8	44.0	105.0	108.3	68.8	62.1
3月	104.4	-	144.0	121.2	106.9	175.0	78.4	127.0	59.8	202.3	59.8	78.8	34.0	98.8	108.3	68.8	79.0

3-2 事業所規模 30人以上

令和2年 = 100

	調査産業計	鉱業，採石，砂利採取業	建設業	製造業	電気・ガス・熱供給・水道業	情報通信業	運輸郵便業	卸売業・小売業	金融業，保険業	不動産業，賃貸業	学術研究，専門・技術サービス業	宿泊業，飲食サービス業	生活関連サービス業，娯楽業	教育，学習支援業	医療，福祉	複合サービス事業	サービス業（他に分類されないもの）
29	121.0	x	218.7	112.0	105.5	74.1	89.3	112.7	70.6	84.0	87.8	286.6	146.0	216.3	141.2	47.1	93.0
30	122.0	x	93.6	112.5	x	85.6	107.7	113.2	54.2	83.0	118.0	277.6	122.4	250.2	132.9	115.9	110.0
31・元	114.3	x	125.3	105.4	x	105.1	87.6	108.4	81.6	99.3	157.4	183.5	95.5	243.7	111.5	141.9	93.2
2	100.0	x	100.0	100.0	100.0	100.0	100.0	100.0	100.0	100.0	100.0	100.0	100.0	100.0	100.0	100.0	100.0
3	110.1	-	115.0	113.1	118.0	81.6	112.8	95.1	73.6	70.0	87.7	199.4	49.0	164.4	123.7	76.3	86.5
令和3年																	
3月	107.3	-	130.2	108.7	129.4	80.2	109.5	92.2	79.3	104.8	89.5	128.8	59.4	201.6	98.7	79.4	84.8
4月	115.6	-	121.0	112.2	123.2	74.1	118.5	93.7	85.9	97.2	112.8	185.3	54.2	215.3	129.6	71.3	88.8
5月	108.3	-	150.7	106.3	124.0	71.5	108.4	84.6	71.9	55.8	84.3	201.0	25.9	186.0	129.6	73.1	84.8
6月	109.3	-	103.4	116.9	104.4	71.5	107.3	74.0	69.7	65.9	91.8	191.6	23.3	174.2	126.5	78.5	86.3
7月	106.3	-	94.2	110.4	118.6	66.7	113.8	90.7	76.3	x	91.8	188.4	54.2	144.9	101.8	112.8	96.0
8月	104.2	-	92.3	105.8	162.4	122.2	116.0	96.8	75.6	x	89.5	263.8	54.2	56.7	129.6	39.7	92.0
9月	110.4	-	93.3	123.3	133.8	92.8	118.1	87.7	68.2	57.5	76.0	191.6	33.5	127.2	138.8	42.4	74.2
10月	112.4	-	92.3	120.4	117.8	71.5	104.5	93.7	73.4	x	78.2	185.3	90.3	193.8	135.8	45.1	88.8
11月	114.6	-	129.3	123.9	112.5	92.8	109.2	108.8	66.0	58.3	94.0	270.0	46.4	158.6	123.3	58.6	83.9
12月	119.7	-	111.7	127.4	93.7	78.8	128.4	117.9	65.2	55.0	86.5	320.3	69.7	141.0	126.5	98.3	83.1
令和4年																	
1月	107.2	-	174.1	109.9	99.1	92.0	86.7	109.1	57.8	x	26.3	178.1	61.5	184.3	131.3	81.1	67.7
2月	110.3	-	209.3	114.6	93.8	92.7	84.6	109.1	51.9	x	45.1	118.8	56.4	182.4	137.5	58.6	69.4
3月	114.4	-	273.1	116.4	119.6	118.0	84.9	100.0	54.8	x	49.6	109.4	48.7	184.3	131.3	63.1	87.1

指数

4 産業別常用雇用指数

4-1 事業所規模 5人以上

令和2年 = 100

	調査産業計	鉱業，採石，砂利採取業	建設業	製造業	電気・ガス・熱供給・水道業	情報通信業	運輸業，郵便業	卸売業・小売業	金融業，保険業	不動産業，物品賃貸業	学術研究，専門・技術サービス業	宿泊業，飲食サービス業	生活関連サービス業，娯楽業	教育，学習支援業	医療，福祉	複合サービス事業	サービス業（他に分類されないもの）
29	97.5	x	104.8	97.6	82.2	89.4	99.6	100.5	102.7	127.9	105.5	93.8	126.5	89.3	97.2	87.6	89.9
30	101.0	x	108.3	104.3	82.4	95.3	103.3	100.8	109.3	127.6	102.2	92.9	122.8	97.4	98.7	106.5	94.3
31・元	101.8	x	106.3	104.3	98.9	98.8	101.5	100.8	103.8	116.6	102.0	97.8	118.6	98.5	100.7	107.2	99.3
2	100.0	x	100.0	100.0	100.0	100.0	100.0	100.0	100.0	100.0	100.0	100.0	100.0	100.0	100.0	100.0	100.0
3	99.2	-	100.4	95.5	101.7	100.0	99.3	96.4	98.3	105.1	108.9	101.5	91.0	96.8	101.9	106.4	103.7
令和3年																	
3月	99.1	-	98.1	95.5	100.3	104.0	101.0	97.1	101.1	103.0	123.7	99.8	90.7	97.3	100.4	106.8	102.8
4月	99.4	-	100.6	96.4	103.8	98.8	101.8	98.1	99.7	102.8	117.7	100.1	91.8	94.3	100.9	107.7	103.8
5月	98.1	-	98.4	96.4	103.8	97.4	98.9	94.7	97.9	106.9	96.4	96.6	92.0	94.2	101.9	107.9	104.1
6月	98.0	-	99.7	94.6	103.8	97.4	98.5	95.0	97.6	107.1	97.7	98.3	91.1	94.5	101.7	107.5	103.0
7月	98.3	-	98.6	94.8	101.6	104.7	98.5	95.6	96.5	106.9	96.9	98.3	92.0	95.1	101.8	107.6	104.0
8月	99.2	-	99.2	96.5	97.0	104.5	97.2	95.5	99.2	108.4	96.9	102.2	91.6	98.6	101.8	106.5	104.8
9月	98.9	-	103.0	96.8	103.1	98.2	97.9	95.5	99.0	106.9	96.7	98.5	90.9	98.1	102.0	105.1	103.0
10月	99.9	-	104.4	94.8	103.1	94.9	97.8	95.5	97.1	104.1	116.4	103.9	90.7	97.5	103.6	104.7	104.7
11月	99.7	-	102.6	93.8	103.1	94.9	98.3	96.0	94.7	104.9	118.7	104.7	91.4	98.1	103.2	103.9	104.9
12月	99.6	-	102.6	94.6	99.8	98.4	98.4	96.1	95.0	104.7	98.2	106.4	88.7	95.7	103.9	104.1	104.7
令和4年																	
1月	99.1	-	102.7	93.4	100.3	97.6	99.2	95.6	95.5	116.1	100.6	99.9	86.7	96.4	104.5	103.8	106.4
2月	99.6	-	101.4	95.1	100.3	97.0	101.6	94.8	96.8	116.2	101.1	101.3	85.2	97.1	105.3	104.2	106.2
3月	98.0	-	100.8	90.2	101.1	96.9	102.0	94.7	97.2	119.2	101.1	98.5	84.3	96.4	104.0	103.8	102.6

4-2 事業所規模 30人以上

令和2年 = 100

	調査産業計	鉱業，採石，砂利採取業	建設業	製造業	電気・ガス・熱供給・水道業	情報通信業	運輸業，郵便業	卸売業・小売業	金融業，保険業	不動産業，物品賃貸業	学術研究，専門・技術サービス業	宿泊業，飲食サービス業	生活関連サービス業，娯楽業	教育，学習支援業	医療，福祉	複合サービス事業	サービス業（他に分類されないもの）
29	96.4	x	91.4	99.4	102.5	83.7	101.4	107.6	86.7	170.5	99.3	100.7	102.4	88.9	95.9	77.8	91.8
30	100.7	x	105.2	104.9	x	91.7	103.1	104.0	106.6	182.8	115.4	100.4	101.6	95.6	96.3	105.9	95.1
31・元	101.6	x	102.6	104.1	x	99.1	102.4	101.9	102.1	168.6	120.2	103.2	105.3	98.7	98.1	110.1	98.6
2	100.0	x	100.0	100.0	100.0	100.0	100.0	100.0	100.0	100.0	100.0	100.0	100.0	100.0	100.0	100.0	100.0
3	98.1	-	100.1	96.5	97.4	97.9	100.7	97.5	96.4	93.4	97.7	91.0	95.9	97.4	99.3	109.7	100.3
令和3年																	
3月	98.8	-	98.8	97.3	100.4	103.7	100.1	99.3	98.3	95.2	123.2	95.0	95.5	97.4	99.0	111.5	99.0
4月	98.4	-	101.0	98.3	100.7	96.2	102.5	96.7	97.2	94.4	123.4	91.9	95.3	94.0	99.2	111.1	100.4
5月	97.8	-	100.6	98.0	100.7	95.2	102.9	96.4	95.9	93.1	74.6	91.3	95.6	94.7	99.1	111.4	101.2
6月	97.2	-	100.6	95.9	100.7	95.2	101.1	96.7	95.4	92.7	75.0	91.0	95.7	94.9	99.1	110.9	99.3
7月	97.4	-	100.9	95.7	97.4	105.1	100.4	96.9	95.4	x	73.1	92.0	98.3	94.9	99.0	111.0	99.6
8月	98.0	-	100.8	97.3	90.1	104.5	98.3	97.8	95.5	x	73.1	91.8	96.8	99.3	99.0	109.0	101.1
9月	96.9	-	100.8	96.9	94.4	96.0	99.6	97.9	94.9	92.7	72.5	72.0	95.9	98.5	99.1	107.8	98.6
10月	97.8	-	98.8	94.5	94.4	90.3	99.8	97.3	94.7	x	119.5	89.5	95.8	98.4	99.6	107.0	101.5
11月	97.9	-	99.0	94.2	94.4	89.9	100.5	97.4	94.9	91.5	120.3	90.2	97.3	99.5	99.4	106.0	101.5
12月	97.0	-	99.3	94.4	94.4	94.0	100.7	96.9	95.6	91.3	72.4	91.2	92.7	96.9	99.0	106.1	101.1
令和4年																	
1月	97.5	-	97.9	98.1	95.2	93.6	103.7	95.9	95.5	x	81.4	76.0	91.3	98.6	98.8	105.6	103.8
2月	98.1	-	98.5	99.7	95.2	93.0	104.3	95.7	95.5	x	81.9	76.8	90.5	98.9	99.2	105.7	104.4
3月	97.4	-	98.6	99.4	94.8	92.8	105.0	95.6	95.6	x	81.2	75.2	89.9	97.1	98.9	104.3	99.8

第1表-1 産業、性別常用労働者の1人平均月間現金給与額

(事業所規模 5人以上)

(単位：円)

	産業	現金給与総額			きまって支給する給与			所定内 給与	所定外 給与	特別に支払われた給与		
		計	男子	女子	計	男子	女子			計	男子	女子
T L	調査産業計	249,807	312,854	187,500	233,274	289,254	177,951	217,074	16,200	16,533	23,600	9,549
C	鉱業，採石業，砂利採取業	-	-	-	-	-	-	-	-	-	-	-
D	建設業	362,257	383,454	248,442	313,930	329,141	232,254	287,898	26,032	48,327	54,313	16,188
E	製造業	327,660	371,393	227,611	279,086	320,858	183,523	243,514	35,572	48,574	50,535	44,088
F	電気・ガス・熱供給・水道業	506,552	520,436	404,184	409,943	430,364	259,384	365,582	44,361	96,609	90,072	144,800
G	情報通信業	562,372	588,824	481,604	354,779	375,570	291,295	311,291	43,488	207,593	213,254	190,309
H	運輸業，郵便業	247,332	265,844	168,880	237,734	255,467	162,580	199,030	38,704	9,598	10,377	6,300
I	卸売業，小売業	202,703	271,858	135,805	200,373	267,589	135,351	189,042	11,331	2,330	4,269	454
J	金融業，保険業	313,441	404,979	275,091	303,243	404,945	260,636	290,981	12,262	10,198	34	14,455
K	不動産業，物品賃貸業	214,043	275,543	150,321	202,498	256,652	146,388	184,828	17,670	11,545	18,891	3,933
L	学術研究，専門・技術サービス業	283,366	360,291	177,720	283,366	360,291	177,720	272,936	10,430	0	0	0
M	宿泊業，飲食サービス業	93,587	117,397	79,443	93,575	117,393	79,427	90,310	3,265	12	4	16
N	生活関連サービス業，娯楽業	167,663	201,773	136,675	166,151	200,608	134,848	164,247	1,904	1,512	1,165	1,827
O	教育，学習支援業	270,429	324,000	226,718	270,429	324,000	226,718	266,561	3,868	0	0	0
P	医療，福祉	253,808	341,515	220,764	242,926	327,209	211,172	231,760	11,166	10,882	14,306	9,592
Q	複合サービス事業	288,264	329,365	221,031	287,901	328,936	220,775	277,332	10,569	363	429	256
R	サービス業(他に分類されないもの)	223,776	261,153	166,034	220,188	255,517	165,609	204,185	16,003	3,588	5,636	425
E 09,10	食料品・たばこ	191,916	265,843	137,028	186,267	255,313	135,002	170,609	15,658	5,649	10,530	2,026
E 11	繊維工業	374,549	401,515	338,153	238,379	283,569	177,388	227,839	10,540	136,170	117,946	160,765
E 12	木材・木製品	210,113	217,615	171,364	210,113	217,615	171,364	207,391	2,722	0	0	0
E 13	家具・装備品	262,000	275,124	204,962	260,434	273,254	204,718	233,005	27,429	1,566	1,870	244
E 14	パルプ・紙	263,681	282,535	198,740	263,681	282,535	198,740	236,299	27,382	0	0	0
E 15	印刷・同関連業	241,918	256,514	217,170	241,918	256,514	217,170	215,047	26,871	0	0	0
E 16,17	化学、石油・石炭	352,084	431,099	235,443	324,489	387,525	231,436	301,802	22,687	27,595	43,574	4,007
E 18	プラスチック製品	252,893	273,695	196,253	252,892	273,695	196,247	207,627	45,265	1	0	6
E 19	ゴム製品	380,141	410,129	287,779	342,509	377,327	235,269	287,077	55,432	37,632	32,802	52,510
E 21	窯業・土石製品	328,170	331,907	293,879	317,242	320,204	290,070	269,656	47,586	10,928	11,703	3,809
E 22	鉄鋼工業	-	-	-	-	-	-	-	-	-	-	-
E 23	非鉄金属製造業	-	-	-	-	-	-	-	-	-	-	-
E 24	金属製品製造業	284,470	300,117	215,775	284,470	300,117	215,775	250,193	34,277	0	0	0
E 25	はん用機械器具	x	x	x	x	x	x	x	x	x	x	x
E 26	生産用機械器具	367,621	394,789	235,750	367,621	394,789	235,750	300,437	67,184	0	0	0
E 27	業務用機械器具	-	-	-	-	-	-	-	-	-	-	-
E 28	電子・デバイス	522,976	545,017	468,249	312,419	349,266	220,932	262,308	50,111	210,557	195,751	247,317
E 29	電気機械器具	569,320	608,215	337,735	310,040	325,330	219,005	270,802	39,238	259,280	282,885	118,730
E 30	情報通信機械器具	x	x	x	x	x	x	x	x	x	x	x
E 31	輸送用機械器具	315,502	325,286	248,538	304,904	316,017	228,840	272,093	32,811	10,598	9,269	19,698
E 32,20	その他の製造業	-	-	-	-	-	-	-	-	-	-	-
E S 1	E 一括分 1	329,294	366,597	225,683	290,202	320,820	205,161	250,021	40,181	39,092	45,777	20,522
I - 1	卸売業	300,223	345,606	195,427	299,335	344,333	195,427	279,307	20,028	888	1,273	0
I - 2	小売業	169,804	230,737	125,286	166,988	224,797	124,752	158,592	8,396	2,816	5,940	534
M75	宿泊業	158,349	200,051	137,550	158,349	200,051	137,550	150,745	7,604	0	0	0
M S	M 一括分	82,460	104,945	68,708	82,446	104,940	68,689	79,927	2,519	14	5	19
P83	医療業	313,059	507,370	253,444	302,566	494,020	243,828	283,256	19,310	10,493	13,350	9,616
P S	P 一括分	190,378	209,305	181,664	179,080	194,236	172,102	176,634	2,446	11,298	15,069	9,562
R91	職業紹介・派遣業	187,463	225,817	160,605	187,242	225,482	160,464	171,343	15,899	221	335	141
R92	その他の事業サービス	218,722	254,125	159,168	214,572	247,508	159,168	201,271	13,301	4,150	6,617	0
R S	R 一括分	271,500	292,447	202,593	265,593	285,520	200,042	243,955	21,638	5,907	6,927	2,551
T K 1	特掲産業 1	x	x	x	x	x	x	x	x	x	x	x
T K 2	特掲産業 2	282,994	347,546	185,555	282,994	347,546	185,555	269,897	13,097	0	0	0
T K 3	特掲産業 3	165,767	199,525	129,177	165,767	199,525	129,177	165,414	353	0	0	0
T K 4	特掲産業 4	292,843	313,206	168,157	278,093	297,139	161,468	254,948	23,145	14,750	16,067	6,689

第1表-2 産業、性別常用労働者の1人平均月間現金給与額

(事業所規模 30人以上)

(単位：円)

	産業	現金給与総額			きまって支給する給与			所定内 給与	所定外 給与	特別に支払われた給与		
		計	男子	女子	計	男子	女子			計	男子	女子
T L	調査産業計	287,014	357,558	215,444	263,086	324,407	200,873	242,229	20,857	23,928	33,151	14,571
C	鉱業，採石業，砂利採取業	-	-	-	-	-	-	-	-	-	-	-
D	建設業	436,084	453,551	277,646	357,485	369,346	249,897	303,230	54,255	78,599	84,205	27,749
E	製造業	342,203	381,822	245,841	287,825	326,607	193,498	249,458	38,367	54,378	55,215	52,343
F	電気・ガス・熱供給・水道業	460,645	470,595	342,546	460,645	470,595	342,546	398,866	61,779	0	0	0
G	情報通信業	666,379	696,138	578,529	371,078	390,206	314,613	334,086	36,992	295,301	305,932	263,916
H	運輸業，郵便業	279,787	302,016	185,089	264,851	285,885	175,244	229,872	34,979	14,936	16,131	9,845
I	卸売業，小売業	197,404	266,903	136,014	194,959	263,260	134,628	185,812	9,147	2,445	3,643	1,386
J	金融業，保険業	310,954	452,964	258,590	299,268	452,891	242,621	283,086	16,182	11,686	73	15,969
K	不動産業，物品賃貸業	x	x	x	x	x	x	x	x	x	x	x
L	学術研究，専門・技術サービス業	327,668	383,140	210,471	327,668	383,140	210,471	313,589	14,079	0	0	0
M	宿泊業，飲食サービス業	117,614	150,397	100,562	117,571	150,376	100,508	113,628	3,943	43	21	54
N	生活関連サービス業，娯楽業	181,525	216,477	151,658	178,824	214,327	148,486	176,807	2,017	2,701	2,150	3,172
O	教育，学習支援業	275,040	333,788	225,653	275,040	333,788	225,653	270,704	4,336	0	0	0
P	医療，福祉	296,582	440,353	243,293	284,201	422,836	232,815	269,420	14,781	12,381	17,517	10,478
Q	複合サービス事業	295,823	325,943	215,214	295,300	325,417	214,700	281,509	13,791	523	526	514
R	サービス業(他に分類されないもの)	204,890	242,894	164,284	204,144	241,510	164,219	186,090	18,054	746	1,384	65
E 09,10	食料品・たばこ	212,728	287,479	150,926	204,714	273,416	147,913	182,999	21,715	8,014	14,063	3,013
E 11	繊維工業	374,549	401,515	338,153	238,379	283,569	177,388	227,839	10,540	136,170	117,946	160,765
E 12	木材・木製品	221,077	233,196	137,653	221,077	233,196	137,653	214,211	6,866	0	0	0
E 13	家具・装備品	262,000	275,124	204,962	260,434	273,254	204,718	233,005	27,429	1,566	1,870	244
E 14	パルプ・紙	263,681	282,535	198,740	263,681	282,535	198,740	236,299	27,382	0	0	0
E 15	印刷・同関連業	241,918	256,514	217,170	241,918	256,514	217,170	215,047	26,871	0	0	0
E 16,17	化学、石油・石炭	335,480	419,715	231,204	321,072	396,013	228,301	294,657	26,415	14,408	23,702	2,903
E 18	プラスチック製品	252,893	273,695	196,253	252,892	273,695	196,247	207,627	45,265	1	0	6
E 19	ゴム製品	380,141	410,129	287,779	342,509	377,327	235,269	287,077	55,432	37,632	32,802	52,510
E 21	窯業・土石製品	324,217	328,793	279,057	275,075	276,525	260,761	242,925	32,150	49,142	52,268	18,296
E 22	鉄鋼業	-	-	-	-	-	-	-	-	-	-	-
E 23	非鉄金属製造業	-	-	-	-	-	-	-	-	-	-	-
E 24	金属製品製造業	284,470	300,117	215,775	284,470	300,117	215,775	250,193	34,277	0	0	0
E 25	はん用機械器具	x	x	x	x	x	x	x	x	x	x	x
E 26	生産用機械器具	367,621	394,789	235,750	367,621	394,789	235,750	300,437	67,184	0	0	0
E 27	業務用機械器具	-	-	-	-	-	-	-	-	-	-	-
E 28	電子・デバイス	522,976	545,017	468,249	312,419	349,266	220,932	262,308	50,111	210,557	195,751	247,317
E 29	電気機械器具	569,320	608,215	337,735	310,040	325,330	219,005	270,802	39,238	259,280	282,885	118,730
E 30	情報通信機械器具	x	x	x	x	x	x	x	x	x	x	x
E 31	輸送用機械器具	315,502	325,286	248,538	304,904	316,017	228,840	272,093	32,811	10,598	9,269	19,698
E 32,20	その他の製造業	-	-	-	-	-	-	-	-	-	-	-
E S 1	E 一括分 1	329,294	366,597	225,683	290,202	320,820	205,161	250,021	40,181	39,092	45,777	20,522
I - 1	卸売業	279,351	333,090	179,592	279,351	333,090	179,592	267,211	12,140	0	0	0
I - 2	小売業	164,036	222,603	125,739	160,596	216,521	124,027	152,668	7,928	3,440	6,082	1,712
M 75	宿泊業	150,103	197,101	122,054	150,103	197,101	122,054	147,012	3,091	0	0	0
M S	M 一括分	109,435	137,248	95,473	109,381	137,221	95,406	105,223	4,158	54	27	67
P 83	医療業	330,242	514,026	261,965	322,191	503,736	254,746	300,934	21,257	8,051	10,290	7,219
P S	P 一括分	233,479	301,570	208,349	212,978	270,437	191,772	210,338	2,640	20,501	31,133	16,577
R 91	職業紹介・派遣業	182,760	213,669	162,194	182,525	213,301	162,047	165,603	16,922	235	368	147
R 92	その他の事業サービス	200,789	232,102	163,508	199,595	229,906	163,508	185,571	14,024	1,194	2,196	0
R S	R 一括分	320,417	345,542	205,171	320,417	345,542	205,171	272,383	48,034	0	0	0
T K 1	特掲産業 1	x	x	x	x	x	x	x	x	x	x	x
T K 2	特掲産業 2	324,923	351,219	250,315	324,923	351,219	250,315	303,483	21,440	0	0	0
T K 3	特掲産業 3	x	x	x	x	x	x	x	x	x	x	x
T K 4	特掲産業 4	x	x	x	x	x	x	x	x	x	x	x

第2表-1 産業、性別常用労働者の1人平均月間出勤日数及び実労働時間数

(事業所規模 5人以上)

(単位: 日・時間)

	産業	出勤日数			総実労働時間			所定内労働時間			所定外労働時間		
		計	男子	女子	計	男子	女子	計	男子	女子	計	男子	女子
T L	調 査 産 業 計	18.3	19.4	17.3	139.9	157.0	122.9	130.4	142.9	118.0	9.5	14.1	4.9
C	鉱業, 採石業, 砂利採取業	-	-	-	-	-	-	-	-	-	-	-	-
D	建 設 業	21.5	21.9	19.4	178.3	182.8	154.6	161.6	164.8	144.7	16.7	18.0	9.9
E	製 造 業	19.6	20.0	18.7	166.4	175.1	146.8	147.5	152.6	136.0	18.9	22.5	10.8
F	電気・ガス・熱供給・水道業	18.3	18.3	17.7	154.9	158.0	132.6	144.1	146.4	127.6	10.8	11.6	5.0
G	情 報 通 信 業	19.5	19.7	18.8	170.9	174.6	159.9	150.6	152.7	144.4	20.3	21.9	15.5
H	運 輸 業, 郵 便 業	18.8	19.4	16.4	166.5	176.0	125.9	140.0	144.8	119.6	26.5	31.2	6.3
I	卸 売 業, 小 売 業	18.7	20.2	17.3	138.1	161.2	115.9	130.1	149.7	111.2	8.0	11.5	4.7
J	金 融 業, 保 険 業	17.1	18.1	16.7	132.5	153.6	123.7	126.7	143.6	119.7	5.8	10.0	4.0
K	不 動 産 業, 物 品 賃 貸 業	17.6	20.0	15.2	138.5	164.1	112.0	121.1	142.8	98.7	17.4	21.3	13.3
L	学術研究, 専門・技術サービス業	19.2	19.7	18.5	151.7	161.2	138.7	145.6	154.2	133.8	6.1	7.0	4.9
M	宿 泊 業, 飲 食 サ ー ビ ス 業	12.0	12.9	11.5	72.4	83.3	66.0	69.8	80.0	63.8	2.6	3.3	2.2
N	生活関連サービス業, 娯楽業	18.6	19.4	17.8	125.6	138.8	113.6	123.9	137.1	111.9	1.7	1.7	1.7
O	教 育, 学 習 支 援 業	16.8	18.5	15.4	124.9	143.0	110.1	117.0	132.8	104.1	7.9	10.2	6.0
P	医 療, 福 祉	19.0	19.2	18.9	137.6	138.7	137.2	133.7	134.3	133.5	3.9	4.4	3.7
Q	複 合 サ ー ビ ス 事 業	20.7	21.1	20.1	159.0	166.2	147.5	153.5	158.9	144.8	5.5	7.3	2.7
R	サービス業(他に分類されないもの)	19.5	20.0	18.6	151.5	162.1	135.2	141.7	149.8	129.2	9.8	12.3	6.0
E09,10	食 料 品 ・ た ば こ	18.3	19.5	17.4	144.5	164.5	129.5	133.3	149.5	121.2	11.2	15.0	8.3
E11	織 維 工 業	18.5	18.8	18.1	144.5	146.5	141.7	140.0	140.5	139.2	4.5	6.0	2.5
E12	木 材 ・ 木 製 品	20.6	21.1	18.1	151.4	157.1	122.0	147.9	153.3	120.1	3.5	3.8	1.9
E13	家 具 ・ 装 備 品	19.3	19.4	18.7	159.6	162.9	145.0	141.7	143.2	134.9	17.9	19.7	10.1
E14	パ ル プ ・ 紙	20.1	20.9	17.3	160.3	169.2	129.5	142.3	147.9	123.1	18.0	21.3	6.4
E15	印 刷 ・ 同 関 連 業	20.3	20.7	19.5	180.6	185.6	171.9	158.1	164.0	148.0	22.5	21.6	23.9
E16,17	化 学, 石 油 ・ 石 炭	19.5	19.0	20.3	159.5	158.7	160.8	149.9	148.6	151.9	9.6	10.1	8.9
E18	プ ラ ス チ ッ ク 製 品	19.5	19.3	19.9	189.5	194.5	175.7	163.2	165.4	157.1	26.3	29.1	18.6
E19	ゴ ム 製 品	20.5	20.4	20.7	177.5	177.9	176.4	158.9	157.2	164.1	18.6	20.7	12.3
E21	窯 業 ・ 土 石 製 品 業	22.5	22.4	22.9	190.0	189.2	197.2	161.6	160.3	173.7	28.4	28.9	23.5
E22	鉄 鋼 業	-	-	-	-	-	-	-	-	-	-	-	-
E23	非 鉄 金 属 製 造 業	-	-	-	-	-	-	-	-	-	-	-	-
E24	金 属 製 品 製 造 業	20.0	20.3	18.9	166.6	169.9	152.3	148.7	150.5	141.1	17.9	19.4	11.2
E25	は ん 用 機 械 器 具	x	x	x	x	x	x	x	x	x	x	x	x
E26	生 産 用 機 械 器 具	19.9	19.8	20.2	184.8	189.3	163.1	151.2	152.2	146.4	33.6	37.1	16.7
E27	業 務 用 機 械 器 具	-	-	-	-	-	-	-	-	-	-	-	-
E28	電 子 ・ デ バ イ ス	18.7	18.5	19.2	162.2	165.6	153.5	140.3	140.4	139.9	21.9	25.2	13.6
E29	電 気 機 械 器 具	20.3	20.4	19.9	174.9	177.3	161.0	161.1	162.6	152.2	13.8	14.7	8.8
E30	情 報 通 信 機 械 器 具	x	x	x	x	x	x	x	x	x	x	x	x
E31	輸 送 用 機 械 器 具	20.6	20.7	19.9	178.9	180.7	166.7	158.0	158.6	153.7	20.9	22.1	13.0
E32,20	そ の 他 の 製 造 業	-	-	-	-	-	-	-	-	-	-	-	-
E S 1	E 一 括 分 1	20.5	20.6	20.0	177.1	182.6	161.7	155.3	157.7	148.5	21.8	24.9	13.2
I - 1	卸 売 業	20.1	20.6	19.1	165.9	175.3	144.3	153.8	160.6	138.0	12.1	14.7	6.3
I - 2	小 売 業	18.3	19.9	17.0	128.7	153.2	110.8	122.1	143.5	106.4	6.6	9.7	4.4
M75	宿 泊 業	18.0	18.3	17.9	120.8	133.9	114.3	116.4	128.4	110.4	4.4	5.5	3.9
M S	M 一 括 分	11.0	12.1	10.3	64.1	75.6	57.1	61.8	72.7	55.2	2.3	2.9	1.9
P83	医 療 業	19.4	19.7	19.4	149.2	156.2	147.1	142.9	148.0	141.4	6.3	8.2	5.7
P S	P 一 括 分	18.6	18.8	18.4	125.2	124.7	125.5	123.8	123.3	124.1	1.4	1.4	1.4
R91	職 業 紹 介 ・ 派 遣 業	18.9	19.7	18.3	144.9	161.6	133.2	134.3	144.8	127.0	10.6	16.8	6.2
R92	そ の 他 の 事 業 サ ー ビ ス	19.3	19.8	18.5	150.0	159.6	133.8	140.7	148.0	128.4	9.3	11.6	5.4
R S	R 一 括 分	20.3	20.5	19.7	161.5	166.4	145.4	151.4	155.4	138.0	10.1	11.0	7.4
T K 1	特 掲 産 業 1	x	x	x	x	x	x	x	x	x	x	x	x
T K 2	特 掲 産 業 2	19.4	19.7	18.9	156.0	163.7	144.5	148.6	155.2	138.8	7.4	8.5	5.7
T K 3	特 掲 産 業 3	19.2	19.6	18.7	117.7	128.3	106.2	117.3	127.7	106.0	0.4	0.6	0.2
T K 4	特 掲 産 業 4	20.9	21.0	20.3	170.7	174.2	149.0	159.2	161.5	144.9	11.5	12.7	4.1

第2表-2 産業、性別常用労働者の1人平均月間出勤日数及び実労働時間数

(事業所規模 30人以上)

(単位: 日・時間)

	産業	出勤日数			総実労働時間			所定内労働時間			所定外労働時間		
		計	男子	女子	計	男子	女子	計	男子	女子	計	男子	女子
T L	調査産業計	18.8	19.6	18.1	149.1	163.8	134.2	138.0	147.3	128.6	11.1	16.5	5.6
C	鉱業, 採石業, 砂利採取業	-	-	-	-	-	-	-	-	-	-	-	-
D	建設業	21.9	22.1	20.6	185.3	187.8	162.8	155.8	156.2	152.3	29.5	31.6	10.5
E	製造業	19.4	19.7	18.7	167.9	175.2	150.1	148.0	152.1	137.9	19.9	23.1	12.2
F	電気・ガス・熱供給・水道業	18.7	18.7	19.6	153.0	153.2	151.3	139.6	139.2	144.9	13.4	14.0	6.4
G	情報通信業	19.0	19.1	18.7	164.5	167.0	157.0	146.8	148.6	141.3	17.7	18.4	15.7
H	運輸業, 郵便業	20.3	20.7	18.9	176.3	183.7	144.7	152.6	156.3	136.7	23.7	27.4	8.0
I	卸売業, 小売業	18.1	19.0	17.3	130.4	149.2	113.7	123.8	139.7	109.7	6.6	9.5	4.0
J	金融業, 保険業	17.9	18.9	17.5	136.7	159.6	128.4	129.3	147.3	122.7	7.4	12.3	5.7
K	不動産業, 物品賃貸業	x	x	x	x	x	x	x	x	x	x	x	x
L	学術研究, 専門・技術サービス業	19.2	19.7	18.2	153.2	161.0	136.8	146.6	153.1	132.8	6.6	7.9	4.0
M	宿泊業, 飲食サービス業	14.2	13.6	14.5	95.2	102.3	91.6	91.7	96.8	89.1	3.5	5.5	2.5
N	生活関連サービス業, 娯楽業	19.3	19.9	18.8	131.8	142.9	122.3	129.9	140.5	120.9	1.9	2.4	1.4
O	教育, 学習支援業	16.2	18.0	14.7	125.5	143.1	110.6	116.1	131.3	103.3	9.4	11.8	7.3
P	医療, 福祉	19.2	19.7	19.1	147.3	155.8	144.3	143.1	149.8	140.7	4.2	6.0	3.6
Q	複合サービス事業	20.9	21.0	20.4	162.5	167.1	149.9	155.5	158.7	146.8	7.0	8.4	3.1
R	サービス業(他に分類されないもの)	19.4	19.9	18.8	150.1	162.5	136.8	139.3	147.4	130.6	10.8	15.1	6.2
E09,10	食料品・たばこ	17.9	18.9	17.1	146.2	162.2	133.0	132.4	145.4	121.7	13.8	16.8	11.3
E11	繊維工業	18.5	18.8	18.1	144.5	146.5	141.7	140.0	140.5	139.2	4.5	6.0	2.5
E12	木材・木製品	20.5	21.2	16.2	165.6	171.6	123.6	156.7	162.4	117.5	8.9	9.2	6.1
E13	家具・装備品	19.3	19.4	18.7	159.6	162.9	145.0	141.7	143.2	134.9	17.9	19.7	10.1
E14	パルプ・紙	20.1	20.9	17.3	160.3	169.2	129.5	142.3	147.9	123.1	18.0	21.3	6.4
E15	印刷・同関連業	20.3	20.7	19.5	180.6	185.6	171.9	158.1	164.0	148.0	22.5	21.6	23.9
E16,17	化学、石油・石炭	19.6	19.3	20.1	162.0	163.8	159.9	150.8	151.1	150.5	11.2	12.7	9.4
E18	プラスチック製品	19.5	19.3	19.9	189.5	194.5	175.7	163.2	165.4	157.1	26.3	29.1	18.6
E19	ゴム製品	20.5	20.4	20.7	177.5	177.9	176.4	158.9	157.2	164.1	18.6	20.7	12.3
E21	窯業・土石製品	19.5	19.6	18.8	173.1	174.0	164.1	157.6	158.3	150.2	15.5	15.7	13.9
E22	鉄鋼業	-	-	-	-	-	-	-	-	-	-	-	-
E23	非鉄金属製造業	-	-	-	-	-	-	-	-	-	-	-	-
E24	金属製品製造業	20.0	20.3	18.9	166.6	169.9	152.3	148.7	150.5	141.1	17.9	19.4	11.2
E25	はん用機械器具	x	x	x	x	x	x	x	x	x	x	x	x
E26	生産用機械器具	19.9	19.8	20.2	184.8	189.3	163.1	151.2	152.2	146.4	33.6	37.1	16.7
E27	業務用機械器具	-	-	-	-	-	-	-	-	-	-	-	-
E28	電子・デバイス	18.7	18.5	19.2	162.2	165.6	153.5	140.3	140.4	139.9	21.9	25.2	13.6
E29	電気機械器具	20.3	20.4	19.9	174.9	177.3	161.0	161.1	162.6	152.2	13.8	14.7	8.8
E30	情報通信機械器具	x	x	x	x	x	x	x	x	x	x	x	x
E31	輸送用機械器具	20.6	20.7	19.9	178.9	180.7	166.7	158.0	158.6	153.7	20.9	22.1	13.0
E32,20	その他の製造業	-	-	-	-	-	-	-	-	-	-	-	-
E S 1	E 一括分 1	20.5	20.6	20.0	177.1	182.6	161.7	155.3	157.7	148.5	21.8	24.9	13.2
I - 1	卸売業	19.9	20.4	19.1	158.4	171.1	135.1	149.2	159.5	130.2	9.2	11.6	4.9
I - 2	小売業	17.3	18.1	16.8	119.0	134.6	108.7	113.5	126.5	104.9	5.5	8.1	3.8
M75	宿泊業	15.2	16.3	14.6	106.5	125.4	95.4	104.1	123.7	92.5	2.4	1.7	2.9
M S	M 一括分	13.9	12.8	14.5	92.4	95.8	90.7	88.6	89.2	88.3	3.8	6.6	2.4
P83	医療業	19.2	19.6	19.0	150.8	158.6	147.9	145.1	150.3	143.1	5.7	8.3	4.8
P S	P 一括分	19.4	19.9	19.2	140.9	150.6	137.3	139.5	148.9	136.0	1.4	1.7	1.3
R91	職業紹介・派遣業	18.9	19.6	18.4	144.6	160.0	134.4	134.0	143.0	128.0	10.6	17.0	6.4
R92	その他の事業サービス	19.6	20.0	19.1	150.3	160.6	138.1	140.8	147.9	132.4	9.5	12.7	5.7
R S	R 一括分	19.7	20.1	17.8	170.7	175.7	147.9	150.9	154.1	136.5	19.8	21.6	11.4
T K 1	特掲産業 1	x	x	x	x	x	x	x	x	x	x	x	x
T K 2	特掲産業 2	19.8	19.7	19.8	165.4	166.6	161.7	155.2	155.4	154.3	10.2	11.2	7.4
T K 3	特掲産業 3	x	x	x	x	x	x	x	x	x	x	x	x
T K 4	特掲産業 4	x	x	x	x	x	x	x	x	x	x	x	x

第3表-1 産業、性別常用労働者数及びパートタイム労働者比率

(事業所規模 5人以上)

	産業	前月末常用労働者数			本月中増加労働者数			本月中減少労働者数		
		計	男子	女子	計	男子	女子	計	男子	女子
T L	調査産業計	556,382	276,354	280,028	9,806	4,933	4,873	14,549	6,901	7,648
C	鉱業, 採石業, 砂利採取業	-	-	-	-	-	-	-	-	-
D	建設業	27,477	23,176	4,301	350	350	0	524	522	2
E	製造業	76,863	53,485	23,378	578	303	275	1,032	620	412
F	電気・ガス・熱供給・水道業	2,585	2,275	310	29	29	0	8	8	0
G	情報通信業	7,326	5,521	1,805	32	6	26	39	16	23
H	運輸業, 郵便業	27,742	22,452	5,290	299	264	35	181	181	0
I	卸売業, 小売業	95,919	47,240	48,679	2,108	955	1,153	2,215	1,160	1,055
J	金融業, 保険業	12,670	3,751	8,919	109	5	104	47	7	40
K	不動産業, 物品賃貸業	5,422	2,782	2,640	306	97	209	163	70	93
L	学術研究, 専門・技術サービス業	8,677	5,027	3,650	24	0	24	24	12	12
M	宿泊業, 飲食サービス業	51,974	19,280	32,694	2,523	1,655	868	3,978	2,021	1,957
N	生活関連サービス業, 娯楽業	12,827	6,032	6,795	94	86	8	236	6	230
O	教育, 学習支援業	40,369	18,140	22,229	364	76	288	618	193	425
P	医療, 福祉	138,553	38,092	100,461	1,860	433	1,427	3,632	1,270	2,362
Q	複合サービス事業	9,197	5,692	3,505	130	125	5	160	112	48
R	サービス業(他に分類されないもの)	38,781	23,409	15,372	1,000	549	451	1,692	703	989
E 09, 10	食料品・たばこ	16,924	7,203	9,721	124	55	69	464	183	281
E 11	繊維工業	2,131	1,225	906	24	5	19	12	0	12
E 12	木材・木製品	1,880	1,605	275	73	10	63	54	54	0
E 13	家具・装備品	416	338	78	2	2	0	0	0	0
E 14	パルプ・紙	1,462	1,135	327	3	0	3	7	7	0
E 15	印刷・同関連業	1,518	958	560	10	0	10	0	0	0
E 16, 17	化学、石油・石炭	4,363	2,594	1,769	27	10	17	79	27	52
E 18	プラスチック製品	3,344	2,447	897	5	5	0	14	14	0
E 19	ゴム製品	1,782	1,343	439	15	14	1	9	5	4
E 21	窯業・土石製品	3,468	3,127	341	6	6	0	3	3	0
E 22	鉄鋼業	-	-	-	-	-	-	-	-	-
E 23	非鉄金属製造業	-	-	-	-	-	-	-	-	-
E 24	金属製品製造業	4,314	3,531	783	81	32	49	52	43	9
E 25	はん用機械器具	x	x	x	x	x	x	x	x	x
E 26	生産用機械器具	9,185	7,615	1,570	31	22	9	55	40	15
E 27	業務用機械器具	-	-	-	-	-	-	-	-	-
E 28	電子・デバイス	10,555	7,534	3,021	84	71	13	168	150	18
E 29	電気機械器具	2,652	2,270	382	9	9	0	0	0	0
E 30	情報通信機械器具	x	x	x	x	x	x	x	x	x
E 31	輸送用機械器具	9,373	8,182	1,191	50	34	16	71	60	11
E 32, 20	その他の製造業	-	-	-	-	-	-	-	-	-
E S 1	E 一括分 1	2,813	2,068	745	32	26	6	37	29	8
I - 1	卸売業	24,220	16,925	7,295	220	176	44	296	277	19
I - 2	小売業	71,699	30,315	41,384	1,888	779	1,109	1,919	883	1,036
M 75	宿泊業	7,484	2,482	5,002	312	191	121	252	154	98
M S	M 一括分	44,490	16,798	27,692	2,211	1,464	747	3,726	1,867	1,859
P 83	医療業	71,335	16,768	54,567	334	65	269	647	180	467
P S	P 一括分	67,218	21,324	45,894	1,526	368	1,158	2,985	1,090	1,895
R 91	職業紹介・派遣業	9,886	3,988	5,898	698	347	351	1,048	324	724
R 92	その他の事業サービス	19,362	12,153	7,209	241	141	100	382	249	133
R S	R 一括分	9,533	7,268	2,265	61	61	0	262	130	132
T K 1	特掲産業 1	x	x	x	x	x	x	x	x	x
T K 2	特掲産業 2	6,903	4,156	2,747	18	0	18	32	16	16
T K 3	特掲産業 3	5,856	2,997	2,859	64	64	0	129	0	129
T K 4	特掲産業 4	2,796	2,407	389	40	40	0	90	90	0

(単位：人・%)

本月末常用労働者数			うちパートタイム労働者数			パートタイム労働者比率			
計	男子	女子	計	男子	女子	計	男子	女子	
551,639	274,386	277,253	164,615	50,151	114,464	29.8	18.3	41.3	T L
-	-	-	-	-	-	-	-	-	C
27,303	23,004	4,299	675	17	658	2.5	0.1	15.3	D
76,409	53,168	23,241	11,870	3,105	8,765	15.5	5.8	37.7	E
2,606	2,296	310	152	86	66	5.8	3.7	21.3	F
7,319	5,511	1,808	65	20	45	0.9	0.4	2.5	G
27,860	22,535	5,325	4,686	3,408	1,278	16.8	15.1	24.0	H
95,812	47,035	48,777	38,095	9,252	28,843	39.8	19.7	59.1	I
12,732	3,749	8,983	1,473	6	1,467	11.6	0.2	16.3	J
5,565	2,809	2,756	2,534	861	1,673	45.5	30.7	60.7	K
8,677	5,015	3,662	1,581	237	1,344	18.2	4.7	36.7	L
50,519	18,914	31,605	34,035	13,586	20,449	67.4	71.8	64.7	M
12,685	6,112	6,573	4,726	1,621	3,105	37.3	26.5	47.2	N
40,115	18,023	22,092	14,835	4,229	10,606	37.0	23.5	48.0	O
136,781	37,255	99,526	39,012	9,422	29,590	28.5	25.3	29.7	P
9,167	5,705	3,462	862	324	538	9.4	5.7	15.5	Q
38,089	23,255	14,834	10,014	3,977	6,037	26.3	17.1	40.7	R
16,584	7,075	9,509	7,117	1,164	5,953	42.9	16.5	62.6	E 09,10
2,143	1,230	913	63	38	25	2.9	3.1	2.7	E 11
1,899	1,561	338	312	161	151	16.4	10.3	44.7	E 12
418	340	78	3	0	3	0.7	0.0	3.8	E 13
1,458	1,128	330	16	0	16	1.1	0.0	4.8	E 14
1,528	958	570	133	24	109	8.7	2.5	19.1	E 15
4,311	2,577	1,734	1,040	247	793	24.1	9.6	45.7	E 16,17
3,335	2,438	897	56	15	41	1.7	0.6	4.6	E 18
1,788	1,352	436	115	11	104	6.4	0.8	23.9	E 19
3,471	3,130	341	9	9	0	0.3	0.3	0.0	E 21
-	-	-	-	-	-	-	-	-	E 22
-	-	-	-	-	-	-	-	-	E 23
4,343	3,520	823	238	91	147	5.5	2.6	17.9	E 24
x	x	x	x	x	x	x	x	x	E 25
9,161	7,597	1,564	478	41	437	5.2	0.5	27.9	E 26
-	-	-	-	-	-	-	-	-	E 27
10,471	7,455	3,016	1,608	976	632	15.4	13.1	21.0	E 28
2,661	2,279	382	77	9	68	2.9	0.4	17.8	E 29
x	x	x	x	x	x	x	x	x	E 30
9,352	8,156	1,196	354	299	55	3.8	3.7	4.6	E 31
-	-	-	-	-	-	-	-	-	E 32,20
2,808	2,065	743	125	15	110	4.5	0.7	14.8	E S 1
24,144	16,824	7,320	2,348	468	1,880	9.7	2.8	25.7	I - 1
71,668	30,211	41,457	35,747	8,784	26,963	49.9	29.1	65.0	I - 2
7,544	2,519	5,025	4,294	742	3,552	56.9	29.5	70.7	M 75
42,975	16,395	26,580	29,741	12,844	16,897	69.2	78.3	63.6	M S
71,022	16,653	54,369	12,863	1,849	11,014	18.1	11.1	20.3	P 83
65,759	20,602	45,157	26,149	7,573	18,576	39.8	36.8	41.1	P S
9,536	4,011	5,525	2,765	688	2,077	29.0	17.2	37.6	R 91
19,221	12,045	7,176	6,627	3,168	3,459	34.5	26.3	48.2	R 92
9,332	7,199	2,133	622	121	501	6.7	1.7	23.5	R S
x	x	x	x	x	x	x	x	x	T K 1
6,889	4,140	2,749	943	122	821	13.7	2.9	29.9	T K 2
5,791	3,061	2,730	2,560	1,090	1,470	44.2	35.6	53.8	T K 3
2,746	2,357	389	291	89	202	10.6	3.8	51.9	T K 4

第3表-2 産業、性別常用労働者数及びパートタイム労働者比率

(事業所規模 30人以上)

	産業	前月末常用労働者数			本月中増加労働者数			本月中減少労働者数		
		計	男子	女子	計	男子	女子	計	男子	女子
T L	調査産業計	303,941	153,056	150,885	4,117	1,989	2,128	5,790	2,808	2,982
C	鉱業, 採石業, 砂利採取業	-	-	-	-	-	-	-	-	-
D	建設業	7,024	6,325	699	17	17	0	7	5	2
E	製造業	67,343	47,739	19,604	515	303	212	716	479	237
F	電気・ガス・熱供給・水道業	1,677	1,547	130	0	0	0	8	8	0
G	情報通信業	5,151	3,850	1,301	32	6	26	39	16	23
H	運輸業, 郵便業	17,807	14,428	3,379	299	264	35	181	181	0
I	卸売業, 小売業	30,072	14,157	15,915	711	401	310	729	515	214
J	金融業, 保険業	6,582	1,775	4,807	53	5	48	47	7	40
K	不動産業, 物品賃貸業	x	x	x	x	x	x	x	x	x
L	学術研究, 専門・技術サービス業	3,022	2,049	973	0	0	0	24	12	12
M	宿泊業, 飲食サービス業	11,122	3,850	7,272	392	186	206	620	353	267
N	生活関連サービス業, 娯楽業	7,163	3,276	3,887	42	34	8	88	6	82
O	教育, 学習支援業	27,030	12,328	14,702	130	4	126	618	193	425
P	医療, 福祉	86,077	23,287	62,790	762	172	590	999	256	743
Q	複合サービス事業	6,420	4,664	1,756	73	68	5	160	112	48
R	サービス業(他に分類されないもの)	25,821	13,257	12,564	899	488	411	1,420	595	825
E 09, 10	食料品・たばこ	11,850	5,366	6,484	124	55	69	202	96	106
E 11	繊維工業	2,131	1,225	906	24	5	19	12	0	12
E 12	木材・木製品	744	649	95	10	10	0	0	0	0
E 13	家具・装備品	416	338	78	2	2	0	0	0	0
E 14	パルプ・紙	1,462	1,135	327	3	0	3	7	7	0
E 15	印刷・同関連業	1,518	958	560	10	0	10	0	0	0
E 16, 17	化学、石油・石炭	3,751	2,069	1,682	27	10	17	79	27	52
E 18	プラスチック製品	3,344	2,447	897	5	5	0	14	14	0
E 19	ゴム製品	1,782	1,343	439	15	14	1	9	5	4
E 21	窯業・土石製品	770	699	71	6	6	0	3	3	0
E 22	鉄鋼業	-	-	-	-	-	-	-	-	-
E 23	非鉄金属製造業	-	-	-	-	-	-	-	-	-
E 24	金属製品製造業	4,314	3,531	783	81	32	49	52	43	9
E 25	はん用機械器具	x	x	x	x	x	x	x	x	x
E 26	生産用機械器具	9,185	7,615	1,570	31	22	9	55	40	15
E 27	業務用機械器具	-	-	-	-	-	-	-	-	-
E 28	電子・デバイス	10,555	7,534	3,021	84	71	13	168	150	18
E 29	電気機械器具	2,652	2,270	382	9	9	0	0	0	0
E 30	情報通信機械器具	x	x	x	x	x	x	x	x	x
E 31	輸送用機械器具	9,373	8,182	1,191	50	34	16	71	60	11
E 32, 20	その他の製造業	-	-	-	-	-	-	-	-	-
E S 1	E 一括分 1	2,813	2,068	745	32	26	6	37	29	8
I - 1	卸売業	8,693	5,660	3,033	100	56	44	88	69	19
I - 2	小売業	21,379	8,497	12,882	611	345	266	641	446	195
M 75	宿泊業	2,194	814	1,380	82	41	41	42	14	28
M S	M 一括分	8,928	3,036	5,892	310	145	165	578	339	239
P 83	医療業	56,166	15,242	40,924	334	65	269	551	180	371
P S	P 一括分	29,911	8,045	21,866	428	107	321	448	76	372
R 91	職業紹介・派遣業	9,299	3,634	5,665	658	347	311	1,008	324	684
R 92	その他の事業サービス	14,251	7,759	6,492	180	80	100	312	179	133
R S	R 一括分	2,271	1,864	407	61	61	0	100	92	8
T K 1	特掲産業 1	x	x	x	x	x	x	x	x	x
T K 2	特掲産業 2	2,468	1,821	647	0	0	0	32	16	16
T K 3	特掲産業 3	x	x	x	x	x	x	x	x	x
T K 4	特掲産業 4	x	x	x	x	x	x	x	x	x

(単位：人・%)

本月末常用労働者数			うちパートタイム労働者数			パートタイム労働者比率			
計	男子	女子	計	男子	女子	計	男子	女子	
302,268	152,237	150,031	71,109	18,783	52,326	23.5	12.3	34.9	T L
-	-	-	-	-	-	-	-	-	C
7,034	6,337	697	72	17	55	1.0	0.3	7.9	D
67,142	47,563	19,579	8,994	2,717	6,277	13.4	5.7	32.1	E
1,669	1,539	130	94	86	8	5.6	5.6	6.2	F
5,144	3,840	1,304	19	3	16	0.4	0.1	1.2	G
17,925	14,511	3,414	2,057	993	1,064	11.5	6.8	31.2	H
30,054	14,043	16,011	12,724	3,239	9,485	42.3	23.1	59.2	I
6,588	1,773	4,815	583	6	577	8.8	0.3	12.0	J
x	x	x	x	x	x	x	x	x	K
2,998	2,037	961	420	82	338	14.0	4.0	35.2	L
10,894	3,683	7,211	6,421	1,861	4,560	58.9	50.5	63.2	M
7,117	3,304	3,813	2,472	906	1,566	34.7	27.4	41.1	N
26,542	12,139	14,403	9,891	2,701	7,190	37.3	22.3	49.9	O
85,840	23,203	62,637	17,405	2,657	14,748	20.3	11.5	23.5	P
6,333	4,620	1,713	692	324	368	10.9	7.0	21.5	Q
25,300	13,150	12,150	7,815	2,888	4,927	30.9	22.0	40.6	R
11,772	5,325	6,447	4,493	902	3,591	38.2	16.9	55.7	E 09,10
2,143	1,230	913	63	38	25	2.9	3.1	2.7	E 11
754	659	95	60	35	25	8.0	5.3	26.3	E 12
418	340	78	3	0	3	0.7	0.0	3.8	E 13
1,458	1,128	330	16	0	16	1.1	0.0	4.8	E 14
1,528	958	570	133	24	109	8.7	2.5	19.1	E 15
3,699	2,052	1,647	1,040	247	793	28.1	12.0	48.1	E 16,17
3,335	2,438	897	56	15	41	1.7	0.6	4.6	E 18
1,788	1,352	436	115	11	104	6.4	0.8	23.9	E 19
773	702	71	9	9	0	1.2	1.3	0.0	E 21
-	-	-	-	-	-	-	-	-	E 22
-	-	-	-	-	-	-	-	-	E 23
4,343	3,520	823	238	91	147	5.5	2.6	17.9	E 24
x	x	x	x	x	x	x	x	x	E 25
9,161	7,597	1,564	478	41	437	5.2	0.5	27.9	E 26
-	-	-	-	-	-	-	-	-	E 27
10,471	7,455	3,016	1,608	976	632	15.4	13.1	21.0	E 28
2,661	2,279	382	77	9	68	2.9	0.4	17.8	E 29
x	x	x	x	x	x	x	x	x	E 30
9,352	8,156	1,196	354	299	55	3.8	3.7	4.6	E 31
-	-	-	-	-	-	-	-	-	E 32,20
2,808	2,065	743	125	15	110	4.5	0.7	14.8	E S 1
8,705	5,647	3,058	1,550	352	1,198	17.8	6.2	39.2	I - 1
21,349	8,396	12,953	11,174	2,887	8,287	52.3	34.4	64.0	I - 2
2,234	841	1,393	1,035	221	814	46.3	26.3	58.4	M75
8,660	2,842	5,818	5,386	1,640	3,746	62.2	57.7	64.4	M S
55,949	15,127	40,822	8,817	1,422	7,395	15.8	9.4	18.1	P 83
29,891	8,076	21,815	8,588	1,235	7,353	28.7	15.3	33.7	P S
8,949	3,657	5,292	2,569	688	1,881	28.7	18.8	35.5	R91
14,119	7,660	6,459	5,215	2,192	3,023	36.9	28.6	46.8	R92
2,232	1,833	399	31	8	23	1.4	0.4	5.8	R S
x	x	x	x	x	x	x	x	x	T K1
2,436	1,805	631	32	0	32	1.3	0.0	5.1	T K2
x	x	x	x	x	x	x	x	x	T K3
x	x	x	x	x	x	x	x	x	T K4

第4表 事業所規模、性別常用労働者の1人平均月間現金給与額

(単位：円)

産業	現金給与総額			きまって支給する給与			所定内	所定外	特別に支払われた給与		
	計	男子	女子	計	男子	女子			計	男子	女子
(事業所規模 5～29人)											
T L 調査産業計	204,858	257,250	154,698	197,259	245,530	151,045	186,686	10,573	7,599	11,720	3,653
(事業所規模 30～99人)											
T L 調査産業計	243,465	304,133	182,767	231,430	286,962	175,870	217,894	13,536	12,035	17,171	6,897
(事業所規模 100人以上)											
T L 調査産業計	330,872	410,620	248,819	294,966	361,597	226,410	266,736	28,230	35,906	49,023	22,409

第5表 事業所規模、性別常用労働者の1人平均月間出勤日数及び実労働時間数

(単位：日・時間)

産業	出勤日数			総実労働時間			所定内労働時間			所定外労働時間		
	計	男子	女子	計	男子	女子	計	男子	女子	計	男子	女子
(事業所規模 5～29人)												
T L 調査産業計	17.8	19.2	16.4	128.7	148.7	109.7	121.2	137.6	105.6	7.5	11.1	4.1
(事業所規模 30～99人)												
T L 調査産業計	18.5	19.6	17.5	141.8	159.1	124.5	132.7	144.8	120.6	9.1	14.3	3.9
(事業所規模 100人以上)												
T L 調査産業計	19.1	19.6	18.7	156.4	168.4	144.0	143.3	149.7	136.7	13.1	18.7	7.3

第6表 事業所規模、産業、就業形態別常用労働者の1人平均月間現金給与額

(単位：円)

産業	一般労働者					パートタイム労働者				
	現金給与総額	きまって支給する給与	所定内給与	所定外給与	特別に支払われた給与	現金給与総額	きまって支給する給与	所定内給与	所定外給与	特別に支払われた給与
(事業所規模 5人以上)										
T L 調査産業計	318,906	295,699	273,552	22,147	23,207	87,396	86,551	84,329	2,222	845
E 製造業	366,884	309,543	268,223	41,320	57,341	114,452	113,535	109,211	4,324	917
I 卸売業, 小売業	277,994	274,412	256,901	17,511	3,582	88,001	87,579	85,664	1,915	422
P 医療, 福祉	315,044	300,909	286,030	14,879	14,135	100,137	97,418	95,570	1,848	2,719
(事業所規模 30人以上)										
T L 調査産業計	343,621	312,616	286,242	26,374	31,005	103,055	102,123	99,195	2,928	932
E 製造業	376,788	314,156	270,650	43,506	62,632	119,418	118,209	112,947	5,262	1,209
I 卸売業, 小売業	274,803	271,505	257,104	14,401	3,298	90,693	89,425	87,523	1,902	1,268
P 医療, 福祉	339,042	324,079	306,445	17,634	14,963	127,914	125,788	122,343	3,445	2,126

第7表 事業所規模、産業、就業形態別常用労働者の1人平均月間出勤日数及び実労働時間数

(単位：日・時間)

	産業	一般労働者				パートタイム労働者			
		出勤日数	総実労働時間数	所定内労働時間数	所定外労働時間数	出勤日数	総実労働時間数	所定内労働時間数	所定外労働時間数
(事業所規模 5人以上)									
T L	調査産業計	19.9	165.2	152.5	12.7	14.7	80.4	78.5	1.9
E	製造業	20.0	176.3	154.8	21.5	17.4	113.1	108.2	4.9
I	卸売業，小売業	20.5	169.4	157.4	12.0	16.1	90.4	88.4	2.0
P	医療，福祉	20.2	158.6	153.5	5.1	16.1	85.1	84.1	1.0
(事業所規模 30人以上)									
T L	調査産業計	20.0	167.7	154.0	13.7	15.1	88.7	86.1	2.6
E	製造業	19.8	176.7	154.6	22.1	17.0	110.9	104.9	6.0
I	卸売業，小売業	19.6	158.1	148.8	9.3	16.0	92.2	89.4	2.8
P	医療，福祉	20.0	159.7	154.8	4.9	16.2	98.7	97.0	1.7

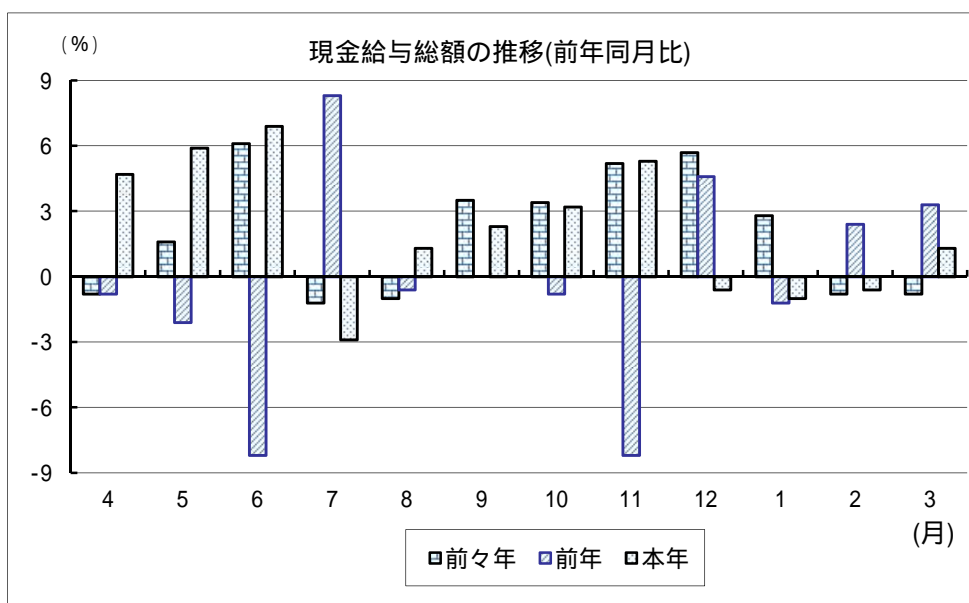
第8表 事業所規模、産業、就業形態別常用労働者数

(単位：人)

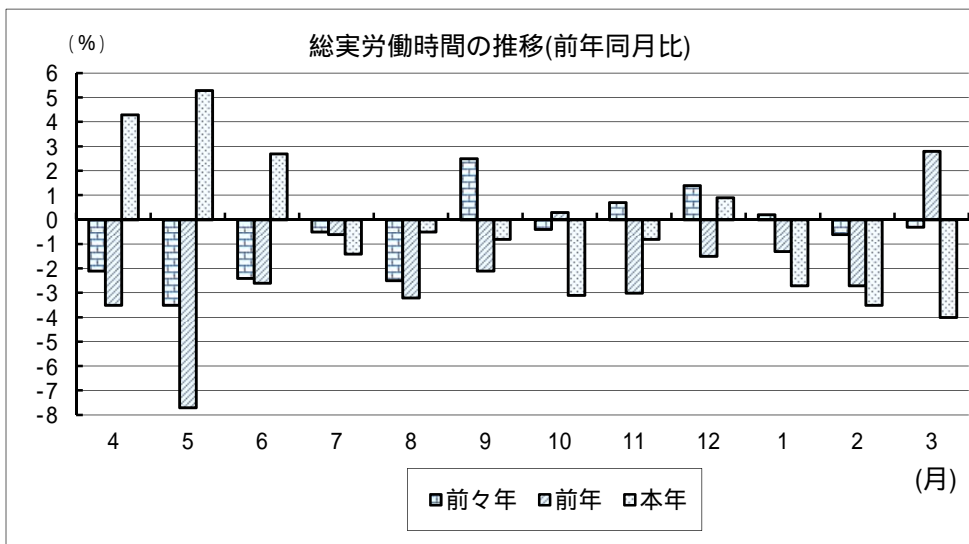
	産業	一般労働者				パートタイム労働者			
		前月末 常用労働者数	本月中 増加労働者数	本月中 減少労働者数	本月末 常用労働者数	前月末 常用労働者数	本月中 増加労働者数	本月中 減少労働者数	本月末 常用労働者数
(事業所規模 5人以上)									
T L	調査産業計	390,280	3,492	6,833	387,024	166,102	6,314	7,716	164,615
E	製造業	64,917	283	663	64,539	11,946	295	369	11,870
I	卸売・小売業	58,034	709	1,025	57,717	37,885	1,399	1,190	38,095
P	医療，福祉	99,111	798	2,197	97,769	39,442	1,062	1,435	39,012
(事業所規模 30人以上)									
T L	調査産業計	232,404	1,770	3,100	231,159	71,537	2,347	2,690	71,109
E	製造業	58,265	283	401	58,148	9,078	232	315	8,994
I	卸売・小売業	17,519	234	423	17,330	12,553	477	306	12,724
P	医療，福祉	68,908	234	765	68,435	17,169	528	234	17,405

グラフで見る今月の動き (調査産業計:5人以上)

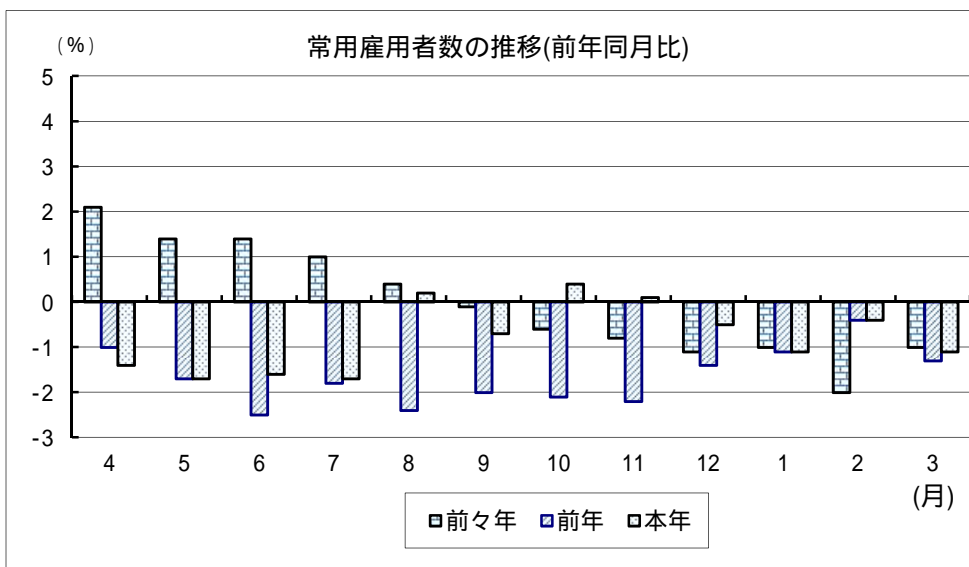
1 賃金の動き (p1参照)



2 労働時間の動き (p2参照)



3 雇用の動き (p3参照)



前年同月比は指数により作成

毎月勤労統計調査の説明

1 調査の目的

この調査は、統計法に基づく基幹統計であって、熊本県における勤労者の賃金、労働時間及び雇用について毎月の変動を明らかにすることを目的としています。

2 調査対象

この調査は「鉱業、採石業、砂利採取業」、「建設業」、「製造業」、「電気・ガス・熱供給・水道業」、「情報通信業」、「運輸業、郵便業」、「卸売、小売業」、「金融、保険業」、「不動産業、物品賃貸業」、「学術研究、専門・技術サービス業」、「宿泊業、飲食サービス業」、「生活関連サービス業、娯楽業（その他の生活関連サービス業のうち家事サービス業を除く）」、「教育、学習支援業」、「医療、福祉」、「複合サービス事業」、「サービス業（他に分類されないもの）（外国公務を除く）」で、常時5人以上の常用労働者を雇用する事業所のうち厚生労働大臣の指定する約650事業所について調査を行っています。

3 用語の説明

- 1) 常用労働者とは、
期間を定めずに雇われている者
1か月以上の期間を定めて雇われている者
のいずれかに該当する者をいいます。
平成30年1月分調査から常用労働者の定義を変更しました。
(変更前)
期間を定めずに雇われている者
1カ月を超える期間を定めて雇われている者
臨時又は日雇労働者で前2カ月の各月にそれぞれ18日以上雇われた者
- 2) パートタイム労働者とは、常用労働者のうち、
1日の所定労働時間が一般の労働者よりも短い者
1日の所定労働時間が一般の労働者と同じで1週の所定労働日数が一般の労働者よりも少ない者
のいずれかに該当する者をいいます。
- 3) 一般労働者とは、常用労働者のうち、パートタイム労働者でない者をいいます。
- 4) 入職（離職）率とは、前月末労働者数に対する月間の入職（離職）者数の割合（％）です。
なお、入職（離職）者には、同一企業内での事業所間の異動者を含みます。
- 5) 現金給与額について
賃金、給与、手当、賞与その他の名称の如何を問わず、労働の対償として使用者が労働者に通貨で支払うもので、所得税、社会保険料、組合費、購買代金等を差し引く前の金額です。退職を事由に労働者に支払われる退職金は、含まれません。
 - ・現金給与総額
以下に述べるきまって支給する給与と特別に支払われた給与の合計額。
 - ・きまって支給する給与（定期給与）
労働協約、就業規則等によってあらかじめ定められている支給条件、算定方法によって支給される給与でいわゆる基本給、家族手当、超過労働手当を含みます。
 - ・所定内給与
きまって支給する給与のうち次の所定外給与以外のもの。

- ・ **所定外給与（超過労働給与）**

所定の労働時間を超える労働に対して支給される給与や、休日労働、深夜労働に対して支給される給与。時間外手当、早朝出勤手当、休日出勤手当、深夜手当等。

- ・ **特別に支払われた給与（特別給与）**

労働協約、就業規則等によらず、一時的又は突発的事由に基づき労働者に支払われた給与又は労働協約、就業規則等によりあらかじめ支給条件、算定方法が定められている給与で以下に該当するものです。

夏冬の賞与、期末手当等の一時金

支給事由の発生が不定期なもの

3か月を超える期間で算定される手当等（6か月分支払われる通勤手当等）

いわゆるベースアップの差額追給分

6) **実労働時間、出勤日数**について

労働者が実際に労働した時間数及び実際に出勤した日数。休憩時間は給与支給の有無にかかわらず除かれます。有給休暇取得分も除かれます。

- ・ **総実労働時間数**

次の**所定内労働時間数**と**所定外労働時間数**の合計。

- ・ **所定内労働時間数**

労働協約、就業規則等で定められた正規の始業時刻と終業時刻の間の実労働時間数。

- ・ **所定外労働時間数**

早出、残業、臨時の呼出、休日出勤等の実労働時間数。

- ・ **出勤日数**

業務のため実際に出勤した日数。1時間でも就業すれば1出勤日とします。

4 調査結果の算定

この調査結果の数値は、調査事業所からの報告を基にして本県の規模5人以上のすべての事業所に対応するよう推計したものです。

全国の調査結果等については、

「e-Stat」(政府統計の総合窓口)のホームページ(以下のURL)から、
キーワード”毎月勤労”等で簡単に検索できます。

<https://www.e-stat.go.jp>

熊本県 企画振興部 交通政策・統計局
統計調査課 産業・教育統計班

〒862-8570 熊本市中央区水前寺6丁目18番1号

電話：096-333-2177(直通)

F A X：096-384-7544

熊本県統計調査課では、facebook「くまもとまるっと統計」でも情報提供しております。
いろいろな話題が載っていますので、是非一度ご覧ください！

<https://www.facebook.com/kumamaru2016/>

熊本県統計調査課
facebook はこちら！

