

熊本県の賃金・労働時間及び 雇用の動き

「毎月勤労統計調査(厚生労働省)」
地方集計結果より

令和4年
(2022年)

7
月分



令和4年9月

熊本県 企画振興部 交通政策・統計局
統計調査課 産業・教育統計班

目次

結果概要

1 賃金の動き	1
2 労働時間の動き	2
3 雇用の動き	3

指数

1 産業別名目賃金指数	4
2 産業別総実労働時間指数	5
3 産業別所定外労働時間指数	6
4 産業別常用雇用指数	7

統計表

1 産業、性別常用労働者の1人平均月間現金給与額(第1表)	8
2 産業、性別常用労働者の1人平均月間出勤日数及び実労働時間数(第2表)	10
3 産業、性別常用労働者数及びパートタイム労働者比率(第3表)	12
4 事業所規模、性別常用労働者の1人平均月間現金給与額(第4表)	16
5 事業所規模、性別常用労働者の1人平均月間出勤日数及び実労働時間数(第5表)	〃
6 事業所規模、産業、就業形態別常用労働者の1人平均月間現金給与額(第6表)	〃
7 事業所規模、産業、就業形態別常用労働者の1人平均月間出勤日数及び実労働時間数(第7表)	17
8 事業所規模、産業、就業形態別常用労働者数(第8表)	〃

グラフで見る今月の動き	18
-------------	----

毎月勤労統計調査の説明	19・20
-------------	-------

【 調査結果利用上の注意 】

この調査は、経済センサスの結果を母集団として標本事業所を抽出し、得られた結果から賃金、労働時間及び雇用を推計する標本調査です。

指数については、令和4年1月分公表時から基準年を令和2年とし、令和2年平均 = 100として算定しました。これに伴い、令和3年12月分までの指数を改訂しました。

令和3年12月分までの増減率については、改訂前の指数で計算しているため、改訂後の指数で計算した場合とは必ずしも一致しません。

また、常用雇用指数及びその増減率について、令和4年1月分公表時から、労働者数推計を当時利用できる最新データ(平成28年経済センサス 活動調査等)に基づき更新し、過去に遡って改訂しています。

なお、統計表上の「-」は該当数字がないもの、「X」は調査事業所が少数であるため、公表しないものを示しています。

1 賃金の動き

7月の本県1人平均支給額（現金給与総額）は324,442円（30人以上 354,934円）、前年同月比は0.2%減（0.0%）となっている。

きまって支給する給与は234,878円（30人以上 260,580円）、前年同月比は0.7%減（0.2%増）となった。

また、特別給与は89,564円（30人以上 94,354円）で前年同月に比べて1,077円増（239円減）であった。

なお、きまって支給する給与（所定内給与＋所定外給与）のうち、所定内給与は219,472円（30人以上 241,458円）、前年同月比は0.5%減（1.0%増）、所定外給与は15,406円（19,122円）であった。

（事業所規模 5人以上）

	現金給与総額		きまって支給する給与		所定内給与		特別給与	
	円	%	円	%	円	%	円	円
調査産業計	324,442	0.2	234,878	0.7	219,472	0.5	89,564	1,077
鉱業，採石業，砂利採取業	-	-	-	-	-	-	-	-
建設業	476,074	5.8	312,993	13.0	293,860	9.6	163,081	10,026
製造業	411,828	5.6	269,511	1.3	239,041	1.3	142,317	18,092
電気・ガス・熱供給・水道業	444,411	5.0	338,890	19.9	304,856	18.3	105,521	105,521
情報通信業	445,467	24.2	349,651	6.0	311,036	6.9	95,816	67,483
運輸業，郵便業	309,237	8.4	236,605	6.8	194,343	6.0	72,632	11,240
卸売業・小売業	341,420	7.5	209,808	7.3	197,597	6.5	131,612	9,559
金融業，保険業	384,290	21.5	286,670	15.8	276,848	15.2	97,620	51,635
不動産業，物品賃貸業	256,442	28.6	217,415	2.3	207,933	1.9	39,027	97,881
学術研究，専門・技術サービス業	432,733	9.9	307,361	24.1	299,099	22.8	125,372	20,694
宿泊業，飲食サービス業	118,263	6.1	108,038	0.9	103,892	0.1	10,225	5,759
生活関連サービス業，娯楽業	232,005	19.3	180,575	14.8	171,332	11.7	51,430	14,318
教育，学習支援業	241,624	14.2	233,577	13.5	229,526	13.1	8,047	3,765
医療，福祉	335,720	4.0	252,144	2.8	241,653	1.1	83,576	6,665
複合サービス事業	421,674	4.2	294,536	2.6	282,540	3.6	127,138	25,645
サービス業（他に分類されないもの）	233,536	15.8	201,407	14.0	187,601	13.8	32,129	11,158

事業所規模「5人以上」には30人以上の事業所も含む

（事業所規模 30人以上）

	現金給与総額		きまって支給する給与		所定内給与		特別給与	
	円	%	円	%	円	%	円	円
調査産業計	354,934	0.0	260,580	0.2	241,458	1.0	94,354	239
鉱業，採石業，砂利採取業	-	-	-	-	-	-	-	-
建設業	481,667	28.3	342,943	19.1	300,492	10.5	138,724	244,843
製造業	446,148	6.4	287,333	1.1	252,891	1.7	158,815	23,972
電気・ガス・熱供給・水道業	358,908	26.4	358,908	26.3	306,926	25.9	0	0
情報通信業	485,017	35.3	371,469	15.7	337,614	13.1	113,548	75,758
運輸業，郵便業	260,685	27.6	243,413	6.1	206,909	1.1	17,272	83,809
卸売業・小売業	292,899	5.7	190,326	1.7	182,261	1.5	102,573	14,480
金融業，保険業	384,403	5.5	299,573	3.0	283,414	1.4	84,830	13,396
不動産業，物品賃貸業	134,154	73.5	127,011	45.5	119,911	46.5	7,143	265,710
学術研究，専門・技術サービス業	505,815	15.6	324,231	2.6	315,522	4.0	181,584	84,330
宿泊業，飲食サービス業	131,943	1.2	121,885	2.7	115,322	5.9	10,058	1,675
生活関連サービス業，娯楽業	225,894	9.2	194,840	28.3	189,001	27.0	31,054	23,714
教育，学習支援業	275,394	2.8	267,998	0.1	264,600	0.0	7,396	7,867
医療，福祉	401,517	5.9	286,078	2.5	272,756	0.0	115,439	29,370
複合サービス事業	396,757	3.1	299,746	1.9	283,440	3.3	97,011	18,572
サービス業（他に分類されないもの）	221,470	5.5	197,254	1.7	180,498	1.0	24,216	9,476

2 労働時間の動き

7月の総実労働時間は 142.2 時間（30人以上 146.4 時間）で前年同月比は1.7%減（1.5%減）であった。

所定内労働時間は 132.9 時間（30人以上 135.6 時間）で前年同月比は1.9%減（2.0%減）、所定外労働時間は 9.3時間（30人以上10.8 時間）で前年同月比は1.3%増（4.7%増）であった。

また、出勤日数は 18.7 日（30人以上 18.7 日）で前年同月差は0.4日減（0.6日減）であった。

（事業所規模 5人以上）

	総実労働時間		所定内労働時間		所定外労働時間		出勤日数	
	時間	前年同月比	時間	前年同月比	時間	前年同月比	日	前年同月差
調査産業計	142.2	1.7	132.9	1.9	9.3	1.3	18.7	0.4
鉱業，採石業，砂利採取業	-	-	-	-	-	-	-	-
建設業	163.4	4.7	151.7	7.2	11.7	48.4	20.3	1.5
製造業	162.9	2.3	145.8	3.1	17.1	5.3	19.5	0.6
電気・ガス・熱供給・水道業	138.9	9.5	129.6	9.1	9.3	14.3	16.3	2.6
情報通信業	168.2	7.0	151.2	7.3	17.0	4.1	19.7	0.2
運輸業，郵便業	175.9	10.5	148.3	6.3	27.6	27.8	20.4	1.3
卸売業・小売業	142.4	1.0	134.0	0.4	8.4	14.3	19.1	0.0
金融業，保険業	140.1	5.3	135.3	4.4	4.8	27.4	18.4	0.8
不動産業，物品賃貸業	143.0	3.1	132.8	2.6	10.2	10.0	18.9	0.1
学術研究，専門・技術サービス業	152.8	2.2	148.1	0.9	4.7	49.2	19.4	0.4
宿泊業，飲食サービス業	92.0	5.3	87.8	6.4	4.2	12.3	14.6	1.3
生活関連サービス業，娯楽業	136.7	13.8	132.2	12.3	4.5	95.7	20.3	3.4
教育，学習支援業	112.2	8.5	103.9	8.8	8.3	3.4	15.7	3.2
医療，福祉	141.6	1.6	137.6	2.5	4.0	46.4	19.3	0.4
複合サービス事業	157.8	1.3	149.6	2.1	8.2	10.6	20.5	0.2
サービス業（他に分類されないもの）	142.5	6.6	133.7	5.9	8.8	16.9	18.7	0.4

（事業所規模 30人以上）

	総実労働時間		所定内労働時間		所定外労働時間		出勤日数	
	時間	前年同月比	時間	前年同月比	時間	前年同月比	日	前年同月差
調査産業計	146.4	1.5	135.6	2.0	10.8	4.7	18.7	0.6
鉱業，採石業，砂利採取業	-	-	-	-	-	-	-	-
建設業	166.3	2.0	148.9	6.7	17.4	71.0	20.1	1.3
製造業	166.7	2.5	147.5	3.0	19.2	1.7	19.4	0.7
電気・ガス・熱供給・水道業	120.3	20.5	107.4	22.1	12.9	2.9	14.5	4.0
情報通信業	167.8	13.9	152.6	11.2	15.2	51.9	19.9	0.3
運輸業，郵便業	177.4	7.2	152.9	4.1	24.5	22.8	20.6	1.2
卸売業・小売業	132.9	3.4	126.7	3.7	6.2	3.5	18.6	0.8
金融業，保険業	133.5	13.0	126.2	11.9	7.3	29.1	17.5	1.9
不動産業，物品賃貸業	113.2	30.1	96.9	37.3	16.3	117.8	15.0	5.5
学術研究，専門・技術サービス業	152.5	5.2	148.2	0.3	4.3	64.8	19.4	0.1
宿泊業，飲食サービス業	104.0	1.7	98.6	2.5	5.4	10.4	15.4	0.7
生活関連サービス業，娯楽業	141.3	36.4	137.1	35.0	4.2	98.7	20.2	5.8
教育，学習支援業	114.3	2.8	104.5	5.3	9.8	32.6	15.5	4.0
医療，福祉	144.2	1.9	140.0	2.8	4.2	29.0	19.1	0.1
複合サービス事業	161.7	0.8	150.6	1.8	11.1	11.3	20.6	0.2
サービス業（他に分類されないもの）	139.7	5.3	129.4	4.6	10.3	13.4	18.4	0.4

3 雇用の動き

7月末の推計労働者数は 557,049人(30人以上 305,509人) で前年同月比0.7%増(1.0%増)であった。

常用労働者のうち、パートタイム労働者数は 170,669人(30人以上 73,432人) でパート比率は30.6%(30人以上 24.0%)であった。

また、入職率は 1.81%(30人以上 1.58%)、離職率は2.10%(30人以上 1.50%)であった。

(事業所規模 5人以上)

	常用労働者数		パートタイム労働者数		入職率	離職率
	人	前年同月比 %	人	パート比率 %		
調査産業計	557,049	0.7	170,669	30.6	1.81	2.10
鉱業,採石業,砂利採取業	-	-	-	-	-	-
建設業	29,128	9.0	863	3.0	3.21	0.42
製造業	81,518	1.6	14,096	17.3	0.79	0.87
電気・ガス・熱供給・水道業	2,003	23.5	148	7.4	3.95	28.51
情報通信業	7,483	5.3	66	0.9	4.89	5.46
運輸業,郵便業	27,965	4.0	6,317	22.6	0.92	2.10
卸売業・小売業	95,559	1.2	37,682	39.4	1.28	1.45
金融業,保険業	12,551	0.6	1,792	14.3	1.20	1.45
不動産業,物品賃貸業	5,541	11.0	2,122	38.3	1.94	0.69
学術研究,専門・技術サービス業	8,777	5.5	1,284	14.6	6.23	4.83
宿泊業,飲食サービス業	45,570	9.7	33,908	74.4	4.54	9.11
生活関連サービス業,娯楽業	12,622	8.8	5,489	43.5	0.78	0.76
教育,学習支援業	40,159	1.6	19,076	47.5	2.15	0.87
医療,福祉	140,186	4.7	36,142	25.8	1.02	0.96
複合サービス事業	8,895	6.4	714	8.0	0.26	0.11
サービス業(他に分類されないもの)	39,092	1.3	10,970	28.1	3.18	2.42

(事業所規模 30人以上)

	常用労働者数		パートタイム労働者数		入職率	離職率
	人	前年同月比 %	人	パート比率 %		
調査産業計	305,509	1.0	73,432	24.0	1.58	1.50
鉱業,採石業,砂利採取業	-	-	-	-	-	-
建設業	7,211	0.2	91	1.3	1.93	1.64
製造業	68,117	5.3	9,278	13.6	0.95	0.90
電気・ガス・熱供給・水道業	1,060	38.2	97	9.2	6.30	42.68
情報通信業	5,164	11.3	26	0.5	6.32	6.59
運輸業,郵便業	17,742	3.5	2,392	13.5	1.47	1.35
卸売業・小売業	30,385	0.2	14,696	48.4	1.52	1.21
金融業,保険業	6,567	0.1	584	8.9	0.50	1.70
不動産業,物品賃貸業	1,584	35.0	1,091	68.9	5.32	2.47
学術研究,専門・技術サービス業	3,109	15.3	466	15.0	0.00	0.67
宿泊業,飲食サービス業	10,957	17.7	6,575	60.0	5.15	3.52
生活関連サービス業,娯楽業	6,824	12.3	2,472	36.2	1.45	0.25
教育,学習支援業	26,882	3.7	10,415	38.7	1.71	0.53
医療,福祉	87,652	2.0	17,056	19.5	0.75	0.73
複合サービス事業	6,098	9.5	574	9.4	0.38	0.16
サービス業(他に分類されないもの)	26,157	3.6	7,619	29.1	3.75	3.24

指数

1 産業別名目賃金指数

1-1 事業所規模 5人以上

令和2年 = 100

	調査産業計	鉱業，採石業，砂利採取業	建設業	製造業	電気・ガス・熱供給・水道業	情報通信業	運輸業郵便業	卸売業小売業	金融業，保険業	不動産業，物品賃貸業	学術研究，専門・技術サービス業	宿泊業，飲食サービス業	生活関連サービス業，娯楽業	教育，学習支援業	医療，福祉	複合サービス事業	サービス業（他に分類されないもの）
29	100.1	x	100.4	98.5	104.1	81.0	92.0	103.9	118.9	66.8	111.7	110.7	112.6	85.7	102.8	89.7	91.9
30	98.6	x	90.1	99.3	125.2	63.5	80.7	107.9	101.2	85.8	100.1	92.6	96.7	122.8	93.9	97.7	88.9
31・元	100.4	x	93.6	94.4	110.3	97.8	89.7	105.1	105.4	101.9	105.3	92.3	83.5	138.3	94.4	105.3	87.9
2	100.0	x	100.0	100.0	100.0	100.0	100.0	100.0	100.0	100.0	100.0	100.0	100.0	100.0	100.0	100.0	100.0
3	102.3	-	98.0	102.5	112.4	101.5	91.5	108.0	103.4	103.1	85.5	87.0	90.2	103.6	104.9	104.1	107.5
令和3年																	
7月	117.8	-	141.8	118.8	93.4	82.5	109.6	153.3	128.6	138.6	103.5	85.4	102.4	85.5	118.6	119.4	107.6
8月	89.8	-	91.6	87.4	94.3	79.7	84.9	97.5	93.2	95.6	79.8	78.0	87.8	79.5	95.0	89.1	89.0
9月	88.3	-	101.8	83.7	96.0	83.5	84.2	96.5	88.3	86.4	72.6	76.7	87.1	83.7	89.7	79.4	89.3
10月	87.9	-	88.7	82.6	90.7	82.4	82.5	91.7	101.2	85.7	85.2	80.2	90.2	85.7	91.2	81.4	89.3
11月	91.5	-	87.9	91.2	90.7	90.3	78.6	101.6	79.2	95.3	83.0	81.4	80.2	86.3	88.9	80.6	125.5
12月	175.0	-	161.1	182.1	223.7	221.0	134.9	176.6	157.9	201.7	129.0	104.5	105.4	223.9	178.4	194.3	175.0
令和4年																	
1月	87.6	-	111.7	83.0	110.7	86.8	73.6	101.9	106.4	85.0	76.8	70.5	87.2	85.8	84.6	88.1	84.4
2月	84.6	-	101.7	82.0	103.4	86.5	77.1	97.0	76.9	95.7	76.2	66.6	89.9	82.8	83.3	77.8	83.0
3月	90.6	-	114.2	99.7	111.8	129.4	80.3	97.9	82.3	82.6	74.4	71.7	88.3	82.2	86.1	78.2	86.8
4月	88.6	-	115.3	86.1	91.9	84.3	80.1	104.1	89.5	91.2	86.7	76.6	107.4	75.3	85.4	79.2	84.8
5月	88.6	-	106.9	83.2	91.0	86.5	74.3	104.6	78.3	89.3	74.6	82.0	91.4	83.7	89.5	80.9	82.2
6月	133.5	-	118.2	136.3	209.9	219.1	91.4	118.3	171.7	155.3	135.7	103.4	112.1	213.2	118.1	153.2	118.4
7月	117.6	-	150.0	125.4	98.1	102.5	100.4	164.8	101.0	98.9	113.7	90.6	122.2	73.4	113.9	114.4	90.6

1-2 事業所規模 30人以上

令和2年 = 100

	調査産業計	鉱業，採石業，砂利採取業	建設業	製造業	電気・ガス・熱供給・水道業	情報通信業	運輸業郵便業	卸売業小売業	金融業，保険業	不動産業，物品賃貸業	学術研究，専門・技術サービス業	宿泊業，飲食サービス業	生活関連サービス業，娯楽業	教育，学習支援業	医療，福祉	複合サービス事業	サービス業（他に分類されないもの）
29	105.5	x	93.6	97.6	99.8	76.9	103.8	107.6	155.1	74.8	101.6	141.6	122.6	106.8	111.9	94.7	79.5
30	103.2	x	108.0	100.1	x	57.0	95.4	95.1	119.3	92.5	105.4	119.1	115.7	135.4	101.5	98.2	83.5
31・元	104.5	x	116.2	94.2	x	98.0	94.2	96.2	102.2	107.2	110.7	115.0	89.1	157.5	97.1	111.6	99.1
2	100.0	x	100.0	100.0	100.0	100.0	100.0	100.0	100.0	100.0	100.0	100.0	100.0	100.0	100.0	100.0	100.0
3	104.6	-	111.6	102.3	119.2	99.4	96.4	101.4	98.2	90.1	103.9	107.4	98.7	104.2	111.2	105.7	94.3
令和3年																	
7月	117.7	-	198.6	118.4	95.4	73.4	120.8	140.7	101.3	x	138.4	105.1	118.2	89.7	121.2	115.4	103.0
8月	90.3	-	88.9	85.5	96.7	70.7	89.4	90.0	90.3	x	110.7	99.7	95.8	82.0	98.7	97.3	84.2
9月	87.8	-	93.3	83.0	97.0	74.8	89.8	86.0	74.2	70.8	79.6	96.2	98.0	83.8	94.5	84.2	84.3
10月	88.5	-	92.7	81.6	92.9	75.6	88.0	86.7	76.0	x	82.2	102.1	103.2	85.4	96.5	86.6	88.2
11月	90.8	-	91.2	90.4	92.5	85.9	81.6	98.1	74.0	71.9	93.3	105.7	86.1	81.6	95.2	85.3	93.6
12月	188.2	-	192.3	192.8	230.6	203.4	153.1	161.3	205.1	168.5	216.8	133.5	118.9	215.5	199.7	195.6	139.5
令和4年																	
1月	86.7	-	103.9	79.8	99.5	81.1	81.8	87.5	69.7	x	74.7	97.4	102.6	86.8	91.4	99.5	86.0
2月	87.2	-	112.8	80.5	89.1	82.0	86.5	89.3	72.2	x	77.3	94.1	105.9	86.4	91.4	83.5	84.2
3月	95.2	-	128.9	96.6	90.1	136.5	93.8	89.4	77.4	x	75.7	92.5	103.7	87.1	94.7	83.3	90.1
4月	88.6	-	107.6	82.2	92.1	79.3	91.3	94.6	73.1	x	105.0	96.7	124.7	77.3	91.8	81.9	89.3
5月	89.9	-	102.6	79.7	88.8	77.7	82.1	90.8	73.0	x	73.3	103.9	107.0	89.9	101.0	80.8	86.3
6月	147.2	-	172.4	140.7	242.3	213.9	109.5	108.7	180.6	51.9	121.6	118.1	150.0	226.4	134.2	160.5	127.8
7月	117.7	-	142.4	126.0	70.2	99.3	87.4	132.7	95.7	44.1	116.8	103.8	129.1	87.2	128.3	111.8	97.3

指数

2 産業別総実労働時間指数

2-1 事業所規模 5人以上

令和2年 = 100

	調査 産業計	鉱業， 採石，砂 利採取業	建設 業	製造 業	電気・ ガス・ 熱供給・水 道業	情報 通信 業	運輸 郵便 業	卸売 業・ 小売 業	金融 業， 保 険 業	不動 産物 質業	学術研 究，専 門・技 術サー ビス業	宿泊 業，飲 食サー ビス業	生活関 連サー ビス業， 娯 楽業	教育， 学習支 援業	医療， 福祉	複合 サービ ス事業	サービ ス業 (他に 分類さ れない もの)
29	104.8	x	109.4	103.0	99.5	107.8	97.4	109.1	100.2	87.1	113.2	112.1	136.9	96.3	104.8	103.5	97.2
30	103.4	x	95.9	103.5	101.4	101.4	91.3	100.5	96.6	110.1	103.2	104.4	128.4	113.7	103.5	104.0	104.8
31・元	102.1	x	93.1	101.7	99.3	105.8	92.4	99.8	102.4	109.7	107.8	103.9	107.1	117.5	102.7	101.6	98.4
2	100.0	x	100.0	100.0	100.0	100.0	100.0	100.0	100.0	100.0	100.0	100.0	100.0	100.0	100.0	100.0	100.0
3	100.4	-	100.1	101.9	99.8	100.4	102.9	102.9	98.8	102.6	97.5	82.4	103.2	105.6	100.5	99.7	100.6
令和3年																	
7月	102.4	-	105.0	103.8	101.0	103.1	103.6	107.6	102.8	101.8	100.9	81.8	107.8	99.3	103.0	101.8	102.0
8月	96.2	-	94.2	93.7	93.5	103.4	100.7	103.7	94.7	95.8	93.2	72.4	107.2	87.1	100.4	96.9	96.7
9月	99.8	-	103.3	101.7	106.5	102.0	103.5	104.7	93.2	100.9	93.0	71.2	98.8	102.4	101.5	96.7	97.4
10月	101.2	-	102.6	103.1	100.6	99.9	99.9	105.5	98.8	102.4	100.7	79.0	109.3	108.5	100.9	102.8	100.9
11月	101.1	-	102.3	105.0	98.5	107.0	100.5	105.6	99.4	107.8	100.9	80.5	103.1	108.5	99.7	98.2	98.3
12月	102.0	-	102.3	103.6	98.6	104.1	106.9	105.5	98.0	114.5	99.7	85.1	107.2	107.6	99.6	109.1	102.2
令和4年																	
1月	93.4	-	98.5	93.3	97.4	104.0	85.5	101.0	95.8	95.3	87.0	64.0	108.8	94.9	95.3	96.1	91.8
2月	93.2	-	105.4	97.0	97.4	100.6	87.8	101.1	89.0	105.7	91.1	58.9	101.4	88.2	94.1	89.0	91.8
3月	99.1	-	109.2	103.5	102.0	112.1	87.8	105.4	92.1	95.5	98.0	67.8	112.7	101.2	98.6	103.9	101.3
4月	100.6	-	108.5	103.2	107.9	113.4	93.8	107.3	98.8	103.8	96.3	75.4	119.3	92.5	101.5	94.6	97.0
5月	95.1	-	95.5	93.2	95.1	105.6	89.2	101.5	94.3	96.3	86.4	81.6	116.4	90.4	96.3	93.3	93.6
6月	103.3	-	109.1	102.8	112.3	111.7	98.4	109.0	100.8	104.1	100.1	81.6	121.7	104.3	102.4	104.6	102.3
7月	100.7	-	100.1	101.4	91.4	110.3	92.7	108.7	97.4	98.6	98.7	86.1	122.7	90.9	101.4	103.1	95.3

2-2 事業所規模 30人以上

令和2年 = 100

	調査 産業計	鉱業， 採石，砂 利採取業	建設 業	製造 業	電気・ ガス・ 熱供給・水 道業	情報 通信 業	運輸 郵便 業	卸売 業・ 小売 業	金融 業， 保 険 業	不動 産物 質業	学術研 究，専 門・技 術サー ビス業	宿泊 業，飲 食サー ビス業	生活関 連サー ビス業， 娯 楽業	教育， 学習支 援業	医療， 福祉	複合 サービ ス事業	サービ ス業 (他に 分類さ れない もの)
29	107.3	x	119.3	103.6	102.3	99.5	99.4	107.0	99.4	97.6	100.7	143.9	136.9	106.9	109.4	102.2	95.7
30	106.7	x	106.1	104.5	x	93.8	104.3	99.7	98.7	100.8	102.3	130.3	130.2	120.3	106.8	101.2	100.1
31・元	104.7	x	106.8	102.4	x	100.0	98.6	96.8	102.6	111.2	108.0	121.9	111.4	126.6	103.2	99.8	98.9
2	100.0	x	100.0	100.0	100.0	100.0	100.0	100.0	100.0	100.0	100.0	100.0	100.0	100.0	100.0	100.0	100.0
3	102.2	-	104.5	102.6	102.8	92.9	106.0	100.6	100.8	99.0	101.6	109.4	95.7	103.9	102.9	98.3	96.3
令和3年																	
7月	104.1	-	104.7	105.6	103.0	92.6	108.4	103.2	105.8	x	103.8	106.6	96.7	103.0	104.5	101.3	99.1
8月	98.0	-	92.7	95.1	104.8	96.7	103.3	100.0	96.1	x	95.9	110.7	103.7	86.4	102.2	93.6	95.4
9月	101.8	-	103.8	104.0	105.2	91.8	107.7	98.9	97.6	101.5	99.9	99.9	93.2	100.9	103.3	95.2	92.2
10月	104.0	-	106.0	105.0	106.4	87.4	103.9	100.0	102.5	x	102.6	109.1	107.5	111.1	104.5	100.7	97.5
11月	103.4	-	109.4	106.3	100.9	99.0	104.1	101.9	100.7	94.7	101.5	123.0	98.1	101.7	102.8	96.6	95.6
12月	104.0	-	104.8	105.1	99.8	91.8	111.9	102.1	100.5	98.0	102.8	126.2	102.9	99.6	102.8	107.4	100.5
令和4年																	
1月	97.5	-	98.6	94.9	96.3	97.0	93.4	95.8	87.9	x	82.7	108.4	115.8	102.3	99.8	93.4	90.0
2月	97.1	-	104.7	98.5	90.2	93.4	97.2	96.8	85.9	x	97.0	94.7	105.9	96.3	96.3	87.4	89.3
3月	104.4	-	114.3	103.8	104.2	103.5	100.0	97.8	94.2	x	98.8	99.3	123.1	109.9	104.7	102.6	100.8
4月	103.4	-	106.1	102.7	105.8	107.7	104.4	103.5	95.7	x	97.0	104.3	125.5	96.5	104.5	90.7	94.6
5月	98.4	-	95.4	92.6	95.7	98.7	99.7	97.3	87.4	x	78.4	110.6	128.1	103.2	100.9	90.1	92.5
6月	107.4	-	110.7	104.9	113.9	102.2	109.8	102.6	97.7	71.5	102.9	110.3	129.9	118.0	106.5	102.9	100.8
7月	102.5	-	102.6	103.0	81.9	105.5	100.6	99.7	92.0	72.1	98.4	108.4	131.9	100.1	102.5	102.1	93.8

指数

3 産業別所定外労働時間指数

3-1 事業所規模 5人以上

令和2年 = 100

	調査産業計	鉱業，採石，砂利採取業	建設業	製造業	電気・ガス・熱供給・水道業	情報通信業	運輸郵便業	卸売業・小売業	金融業，保険業	不動産業，物品賃貸業	学術研究，専門・技術サービス業	宿泊業，飲食サービス業	生活関連サービス業，娯楽業	教育，学習支援業	医療，福祉	複合サービス事業	サービス業（他に分類されないもの）
29	117.6	x	110.0	109.1	98.3	133.8	85.7	114.0	86.0	91.6	189.1	209.6	147.3	198.1	108.7	59.8	78.0
30	113.2	x	54.9	111.9	85.9	107.5	76.2	126.0	52.8	162.4	159.6	184.4	106.7	207.8	100.5	128.2	118.9
31・元	107.5	x	61.4	106.9	106.2	109.2	74.7	142.4	100.9	78.2	192.6	127.0	70.3	171.3	102.8	144.0	83.6
2	100.0	x	100.0	100.0	100.0	100.0	100.0	100.0	100.0	100.0	100.0	100.0	100.0	100.0	100.0	100.0	100.0
3	103.4	-	73.3	108.8	108.9	117.4	118.1	97.3	67.4	152.7	86.3	126.7	39.2	136.7	97.9	80.8	84.3
令和3年																	
7月	100.9	-	68.0	104.1	107.5	140.8	113.2	116.6	68.2	131.8	90.8	145.2	46.0	107.4	75.9	114.6	85.4
8月	97.5	-	61.2	99.0	145.0	183.0	118.5	118.2	65.0	132.9	77.1	124.0	50.0	62.4	95.6	42.4	80.6
9月	103.0	-	67.1	115.1	126.2	161.4	126.2	110.3	55.7	152.8	75.2	87.7	34.0	109.9	98.4	44.8	70.9
10月	101.9	-	63.7	111.2	114.3	139.1	109.1	107.1	70.2	178.4	87.9	105.8	58.0	143.6	95.6	49.8	77.4
11月	101.9	-	65.5	116.4	118.3	153.7	107.9	111.9	63.0	156.2	93.7	126.9	39.9	138.6	84.3	59.9	70.1
12月	109.6	-	63.7	120.3	103.5	146.9	131.0	118.2	59.9	253.1	82.0	148.1	52.0	126.1	89.9	98.4	74.1
令和4年																	
1月	98.9	-	123.3	110.3	88.1	150.0	81.7	127.0	62.9	189.5	42.2	100.0	44.0	96.3	102.8	86.3	60.5
2月	98.9	-	147.4	113.5	86.1	150.0	80.8	107.9	59.8	208.1	52.9	78.8	44.0	105.0	108.3	68.8	62.1
3月	104.4	-	144.0	121.2	106.9	175.0	78.4	127.0	59.8	202.3	59.8	78.8	34.0	98.8	108.3	68.8	79.0
4月	102.2	-	144.8	109.0	116.8	172.4	85.5	128.6	55.7	201.2	49.0	121.2	60.0	81.3	108.3	70.0	71.8
5月	101.1	-	131.0	99.4	85.1	144.8	91.1	111.1	53.6	191.9	40.2	130.3	42.0	100.0	116.7	95.0	91.1
6月	104.4	-	119.0	103.2	115.8	141.4	100.0	127.0	52.6	237.2	50.0	115.2	58.0	98.8	108.3	70.0	85.5
7月	102.2	-	100.9	109.6	92.1	146.6	81.7	133.3	49.5	118.6	46.1	127.3	90.0	103.8	111.1	102.5	71.0

3-2 事業所規模 30人以上

令和2年 = 100

	調査産業計	鉱業，採石，砂利採取業	建設業	製造業	電気・ガス・熱供給・水道業	情報通信業	運輸郵便業	卸売業・小売業	金融業，保険業	不動産業，物品賃貸業	学術研究，専門・技術サービス業	宿泊業，飲食サービス業	生活関連サービス業，娯楽業	教育，学習支援業	医療，福祉	複合サービス事業	サービス業（他に分類されないもの）
29	121.0	x	218.7	112.0	105.5	74.1	89.3	112.7	70.6	84.0	87.8	286.6	146.0	216.3	141.2	47.1	93.0
30	122.0	x	93.6	112.5	x	85.6	107.7	113.2	54.2	83.0	118.0	277.6	122.4	250.2	132.9	115.9	110.0
31・元	114.3	x	125.3	105.4	x	105.1	87.6	108.4	81.6	99.3	157.4	183.5	95.5	243.7	111.5	141.9	93.2
2	100.0	x	100.0	100.0	100.0	100.0	100.0	100.0	100.0	100.0	100.0	100.0	100.0	100.0	100.0	100.0	100.0
3	110.1	-	115.0	113.1	118.0	81.6	112.8	95.1	73.6	70.0	87.7	199.4	49.0	164.4	123.7	76.3	86.5
令和3年																	
7月	106.3	-	94.2	110.4	118.6	66.7	113.8	90.7	76.3	x	91.8	188.4	54.2	144.9	101.8	112.8	96.0
8月	104.2	-	92.3	105.8	162.4	122.2	116.0	96.8	75.6	x	89.5	263.8	54.2	56.7	129.6	39.7	92.0
9月	110.4	-	93.3	123.3	133.8	92.8	118.1	87.7	68.2	57.5	76.0	191.6	33.5	127.2	138.8	42.4	74.2
10月	112.4	-	92.3	120.4	117.8	71.5	104.5	93.7	73.4	x	78.2	185.3	90.3	193.8	135.8	45.1	88.8
11月	114.6	-	129.3	123.9	112.5	92.8	109.2	108.8	66.0	58.3	94.0	270.0	46.4	158.6	123.3	58.6	83.9
12月	119.7	-	111.7	127.4	93.7	78.8	128.4	117.9	65.2	55.0	86.5	320.3	69.7	141.0	126.5	98.3	83.1
令和4年																	
1月	107.2	-	174.1	109.9	99.1	92.0	86.7	109.1	57.8	x	26.3	178.1	61.5	184.3	131.3	81.1	67.7
2月	110.3	-	209.3	114.6	93.8	92.7	84.6	109.1	51.9	x	45.1	118.8	56.4	182.4	137.5	58.6	69.4
3月	114.4	-	273.1	116.4	119.6	118.0	84.9	100.0	54.8	x	49.6	109.4	48.7	184.3	131.3	63.1	87.1
4月	106.2	-	185.2	106.4	134.8	114.7	88.5	101.5	53.3	x	24.8	165.6	79.5	133.3	131.3	65.8	78.2
5月	106.2	-	141.7	98.2	97.3	98.7	101.4	90.9	48.9	x	9.8	175.0	61.5	223.5	131.3	88.3	79.0
6月	112.4	-	191.7	105.8	138.4	90.0	112.5	90.9	48.1	130.5	21.1	168.8	94.9	217.6	131.3	66.7	77.4
7月	111.3	-	161.1	112.3	115.2	101.3	87.8	93.9	54.1	138.1	32.3	168.8	107.7	192.2	131.3	100.0	83.1

指数

4 産業別常用雇用指数

4-1 事業所規模 5人以上

令和2年 = 100

	調査産業計	鉱業，採石，砂利採取業	建設業	製造業	電気・ガス・熱供給・水道業	情報通信業	運輸業，郵便業	卸売業，小売業	金融業，保険業	不動産業，物品賃貸業	学術研究，専門・技術サービス業	宿泊業，飲食サービス業	生活関連サービス業，娯楽業	教育，学習支援業	医療，福祉	複合サービス事業	サービス業（他に分類されないもの）
29	97.5	x	104.8	97.6	82.2	89.4	99.6	100.5	102.7	127.9	105.5	93.8	126.5	89.3	97.2	87.6	89.9
30	101.0	x	108.3	104.3	82.4	95.3	103.3	100.8	109.3	127.6	102.2	92.9	122.8	97.4	98.7	106.5	94.3
31・元	101.8	x	106.3	104.3	98.9	98.8	101.5	100.8	103.8	116.6	102.0	97.8	118.6	98.5	100.7	107.2	99.3
2	100.0	x	100.0	100.0	100.0	100.0	100.0	100.0	100.0	100.0	100.0	100.0	100.0	100.0	100.0	100.0	100.0
3	99.2	-	100.4	95.5	101.7	100.0	99.3	96.4	98.3	105.1	108.9	101.5	91.0	96.8	101.9	106.4	103.7
令和3年																	
7月	98.3	-	98.6	94.8	101.6	104.7	98.5	95.6	96.5	106.9	96.9	98.3	92.0	95.1	101.8	107.6	104.0
8月	99.2	-	99.2	96.5	97.0	104.5	97.2	95.5	99.2	108.4	96.9	102.2	91.6	98.6	101.8	106.5	104.8
9月	98.9	-	103.0	96.8	103.1	98.2	97.9	95.5	99.0	106.9	96.7	98.5	90.9	98.1	102.0	105.1	103.0
10月	99.9	-	104.4	94.8	103.1	94.9	97.8	95.5	97.1	104.1	116.4	103.9	90.7	97.5	103.6	104.7	104.7
11月	99.7	-	102.6	93.8	103.1	94.9	98.3	96.0	94.7	104.9	118.7	104.7	91.4	98.1	103.2	103.9	104.9
12月	99.6	-	102.6	94.6	99.8	98.4	98.4	96.1	95.0	104.7	98.2	106.4	88.7	95.7	103.9	104.1	104.7
令和4年																	
1月	99.1	-	102.7	93.4	100.3	97.6	99.2	95.6	95.5	116.1	100.6	99.9	86.7	96.4	104.5	103.8	106.4
2月	99.6	-	101.4	95.1	100.3	97.0	101.6	94.8	96.8	116.2	101.1	101.3	85.2	97.1	105.3	104.2	106.2
3月	98.0	-	100.8	90.2	101.1	96.9	102.0	94.7	97.2	119.2	101.1	98.5	84.3	96.4	104.0	103.8	102.6
4月	97.0	-	100.1	89.3	102.4	96.8	101.4	94.7	95.1	116.5	100.6	88.3	83.5	93.3	106.5	99.5	101.5
5月	98.4	-	104.0	92.1	103.8	98.4	100.3	94.9	96.5	115.5	100.5	92.8	83.8	94.0	107.3	99.4	102.5
6月	99.2	-	104.6	95.6	103.0	99.7	103.6	94.6	96.1	117.2	100.8	93.1	83.9	95.3	106.5	100.6	104.5
7月	99.0	-	107.5	96.3	77.7	99.1	102.4	94.5	95.9	118.7	102.2	88.8	83.9	96.6	106.6	100.7	105.3

4-2 事業所規模 30人以上

令和2年 = 100

	調査産業計	鉱業，採石，砂利採取業	建設業	製造業	電気・ガス・熱供給・水道業	情報通信業	運輸業，郵便業	卸売業，小売業	金融業，保険業	不動産業，物品賃貸業	学術研究，専門・技術サービス業	宿泊業，飲食サービス業	生活関連サービス業，娯楽業	教育，学習支援業	医療，福祉	複合サービス事業	サービス業（他に分類されないもの）
29	96.4	x	91.4	99.4	102.5	83.7	101.4	107.6	86.7	170.5	99.3	100.7	102.4	88.9	95.9	77.8	91.8
30	100.7	x	105.2	104.9	x	91.7	103.1	104.0	106.6	182.8	115.4	100.4	101.6	95.6	96.3	105.9	95.1
31・元	101.6	x	102.6	104.1	x	99.1	102.4	101.9	102.1	168.6	120.2	103.2	105.3	98.7	98.1	110.1	98.6
2	100.0	x	100.0	100.0	100.0	100.0	100.0	100.0	100.0	100.0	100.0	100.0	100.0	100.0	100.0	100.0	100.0
3	98.1	-	100.1	96.5	97.4	97.9	100.7	97.5	96.4	93.4	97.7	91.0	95.9	97.4	99.3	109.7	100.3
令和3年																	
7月	97.4	-	100.9	95.7	97.4	105.1	100.4	96.9	95.4	x	73.1	92.0	98.3	94.9	99.0	111.0	99.6
8月	98.0	-	100.8	97.3	90.1	104.5	98.3	97.8	95.5	x	73.1	91.8	96.8	99.3	99.0	109.0	101.1
9月	96.9	-	100.8	96.9	94.4	96.0	99.6	97.9	94.9	92.7	72.5	72.0	95.9	98.5	99.1	107.8	98.6
10月	97.8	-	98.8	94.5	94.4	90.3	99.8	97.3	94.7	x	119.5	89.5	95.8	98.4	99.6	107.0	101.5
11月	97.9	-	99.0	94.2	94.4	89.9	100.5	97.4	94.9	91.5	120.3	90.2	97.3	99.5	99.4	106.0	101.5
12月	97.0	-	99.3	94.4	94.4	94.0	100.7	96.9	95.6	91.3	72.4	91.2	92.7	96.9	99.0	106.1	101.1
令和4年																	
1月	97.5	-	97.9	98.1	95.2	93.6	103.7	95.9	95.5	x	81.4	76.0	91.3	98.6	98.8	105.6	103.8
2月	98.1	-	98.5	99.7	95.2	93.0	104.3	95.7	95.5	x	81.9	76.8	90.5	98.9	99.2	105.7	104.4
3月	97.4	-	98.6	99.4	94.8	92.8	105.0	95.6	95.6	x	81.2	75.2	89.9	97.1	98.9	104.3	99.8
4月	96.4	-	99.2	98.4	96.4	92.7	104.0	96.9	97.1	x	83.7	62.3	86.1	92.8	100.5	98.7	98.6
5月	97.7	-	99.4	100.6	95.7	93.3	102.3	96.9	97.3	x	84.1	75.2	86.0	93.5	101.1	99.0	99.8
6月	98.3	-	100.8	100.8	94.6	93.4	103.8	96.4	96.5	122.2	84.8	74.5	85.2	97.2	101.0	100.2	102.7
7月	98.4	-	101.1	100.8	60.2	93.2	103.9	96.7	95.3	125.7	84.3	75.7	86.2	98.4	101.0	100.4	103.2

第1表-1 産業、性別常用労働者の1人平均月間現金給与額

(事業所規模 5人以上)

(単位：円)

	産業	現金給与総額			きまって支給する給与			所定内 給与	所定外 給与	特別に支払われた給与		
		計	男子	女子	計	男子	女子			計	男子	女子
T L	調査産業計	324,442	420,173	237,134	234,878	296,760	178,440	219,472	15,406	89,564	123,413	58,694
C	鉱業，採石業，砂利採取業	-	-	-	-	-	-	-	-	-	-	-
D	建設業	476,074	493,896	385,292	312,993	330,832	222,123	293,860	19,133	163,081	163,064	163,169
E	製造業	411,828	484,133	265,017	269,511	316,012	175,093	239,041	30,470	142,317	168,121	89,924
F	電気・ガス・熱供給・水道業	444,411	458,177	354,918	338,890	355,922	228,164	304,856	34,034	105,521	102,255	126,754
G	情報通信業	445,467	474,746	357,622	349,651	370,564	286,908	311,036	38,615	95,816	104,182	70,714
H	運輸業，郵便業	309,237	344,177	171,146	236,605	258,925	148,390	194,343	42,262	72,632	85,252	22,756
I	卸売業，小売業	341,420	489,753	202,032	209,808	280,554	143,328	197,597	12,211	131,612	209,199	58,704
J	金融業，保険業	384,290	584,042	299,864	286,670	412,704	233,401	276,848	9,822	97,620	171,338	66,463
K	不動産業，物品賃貸業	256,442	329,940	176,478	217,415	284,405	144,532	207,933	9,482	39,027	45,535	31,946
L	学術研究，専門・技術サービス業	432,733	521,924	284,247	307,361	368,953	204,823	299,099	8,262	125,372	152,971	79,424
M	宿泊業，飲食サービス業	118,263	155,164	101,960	108,038	140,731	93,594	103,892	4,146	10,225	14,433	8,366
N	生活関連サービス業，娯楽業	232,005	304,558	164,769	180,575	218,188	145,718	171,332	9,243	51,430	86,370	19,051
O	教育，学習支援業	241,624	306,589	194,459	233,577	296,185	188,124	229,526	4,051	8,047	10,404	6,335
P	医療，福祉	335,720	456,258	296,849	252,144	365,742	215,511	241,653	10,491	83,576	90,516	81,338
Q	複合サービス事業	421,674	456,268	369,677	294,536	333,503	235,965	282,540	11,996	127,138	122,765	133,712
R	サービス業(他に分類されないもの)	233,536	280,982	170,056	201,407	232,547	159,744	187,601	13,806	32,129	48,435	10,312
E 09,10	食料品・たばこ	273,708	394,977	183,497	186,469	246,157	142,068	171,403	15,066	87,239	148,820	41,429
E 11	繊維工業	243,579	463,604	169,073	160,302	286,165	117,682	154,905	5,397	83,277	177,439	51,391
E 12	木材・木製品	240,772	252,638	176,214	189,328	197,870	142,858	186,081	3,247	51,444	54,768	33,356
E 13	家具・装備品	447,545	469,303	353,961	245,417	255,878	200,423	229,071	16,346	202,128	213,425	153,538
E 14	パルプ・紙	405,348	449,810	256,767	276,203	301,700	190,999	241,288	34,915	129,145	148,110	65,768
E 15	印刷・同関連業	262,125	297,442	203,872	237,888	259,557	202,146	232,456	5,432	24,237	37,885	1,726
E 16,17	化学、石油・石炭	784,729	954,219	540,041	318,738	385,226	222,751	298,193	20,545	465,991	568,993	317,290
E 18	プラスチック製品	617,331	675,590	452,145	242,738	259,898	194,081	200,781	41,957	374,593	415,692	258,064
E 19	ゴム製品	471,701	500,232	386,801	351,185	394,217	223,132	293,739	57,446	120,516	106,015	163,669
E 21	窯業・土石製品	480,349	486,698	434,318	266,830	273,824	216,121	242,159	24,671	213,519	212,874	218,197
E 22	鉄鋼工業	-	-	-	-	-	-	-	-	-	-	-
E 23	非鉄金属製造業	-	-	-	-	-	-	-	-	-	-	-
E 24	金属製品製造業	577,874	615,204	413,093	292,721	311,075	211,702	254,434	38,287	285,153	304,129	201,391
E 25	はん用機械器具	x	x	x	x	x	x	x	x	x	x	x
E 26	生産用機械器具	485,619	514,973	344,093	373,037	400,328	241,456	305,685	67,352	112,582	114,645	102,637
E 27	業務用機械器具	-	-	-	-	-	-	-	-	-	-	-
E 28	電子・デバイス	342,864	367,753	280,115	302,438	334,694	221,117	263,975	38,463	40,426	33,059	58,998
E 29	電気機械器具	554,056	587,118	371,974	282,884	299,943	188,936	264,180	18,704	271,172	287,175	183,038
E 30	情報通信機械器具	x	x	x	x	x	x	x	x	x	x	x
E 31	輸送用機械器具	347,677	357,820	279,768	314,968	326,777	235,904	281,749	33,219	32,709	31,043	43,864
E 32,20	その他の製造業	-	-	-	-	-	-	-	-	-	-	-
E S 1	E 一括分 1	631,363	713,060	401,809	284,088	313,068	202,661	249,050	35,038	347,275	399,992	199,148
I - 1	卸売業	674,987	808,358	403,404	322,008	376,828	210,379	290,292	31,716	352,979	431,530	193,025
I - 2	小売業	228,566	318,226	163,248	171,848	228,723	130,414	166,236	5,612	56,718	89,503	32,834
M75	宿泊業	180,819	221,343	167,644	140,801	177,614	128,833	138,498	2,303	40,018	43,729	38,811
M S	M 一括分	105,744	144,967	87,402	101,481	135,048	85,784	96,967	4,514	4,263	9,919	1,618
P83	医療業	414,037	582,204	356,776	299,581	473,048	240,516	283,517	16,064	114,456	109,156	116,260
P S	P 一括分	250,526	306,765	233,462	200,542	238,373	189,063	196,112	4,430	49,984	68,392	44,399
R91	職業紹介・派遣業	170,857	204,490	150,151	164,178	191,082	147,614	150,676	13,502	6,679	13,408	2,537
R92	その他の事業サービス	221,214	255,916	171,433	193,793	217,995	159,074	182,410	11,383	27,421	37,921	12,359
R S	R 一括分	314,560	356,336	207,354	250,073	274,839	186,518	231,549	18,524	64,487	81,497	20,836
T K 1	特掲産業 1	x	x	x	x	x	x	x	x	x	x	x
T K 2	特掲産業 2	474,845	554,878	324,801	308,308	357,137	216,764	298,436	9,872	166,537	197,741	108,037
T K 3	特掲産業 3	227,075	288,964	170,322	173,689	204,949	145,024	163,321	10,368	53,386	84,015	25,298
T K 4	特掲産業 4	385,349	422,741	177,273	263,663	280,588	169,479	236,151	27,512	121,686	142,153	7,794

第1表-2 産業、性別常用労働者の1人平均月間現金給与額

(事業所規模 30人以上)

(単位：円)

	産業	現金給与総額			きまって支給する給与			所定内 給与	所定外 給与	特別に支払われた給与		
		計	男子	女子	計	男子	女子			計	男子	女子
T L	調査産業計	354,934	432,911	276,080	260,580	318,499	202,010	241,458	19,122	94,354	114,412	74,070
C	鉱業，採石業，砂利採取業	-	-	-	-	-	-	-	-	-	-	-
D	建設業	481,667	489,092	403,284	342,943	351,577	251,790	300,492	42,451	138,724	137,515	151,494
E	製造業	446,148	501,659	310,252	287,333	325,305	194,376	252,891	34,442	158,815	176,354	115,876
F	電気・ガス・熱供給・水道業	358,908	367,311	277,475	358,908	367,311	277,475	306,926	51,982	0	0	0
G	情報通信業	485,017	521,542	378,348	371,469	391,344	313,427	337,614	33,855	113,548	130,198	64,921
H	運輸業，郵便業	260,685	283,676	161,674	243,413	263,947	154,983	206,909	36,504	17,272	19,729	6,691
I	卸売業，小売業	292,899	437,797	175,653	190,326	256,782	136,552	182,261	8,065	102,573	181,015	39,101
J	金融業，保険業	384,403	575,685	312,750	299,573	453,878	241,771	283,414	16,159	84,830	121,807	70,979
K	不動産業，物品賃貸業	134,154	200,813	93,748	127,011	188,080	89,993	119,911	7,100	7,143	12,733	3,755
L	学術研究，専門・技術サービス業	505,815	600,029	303,161	324,231	384,764	194,025	315,522	8,709	181,584	215,265	109,136
M	宿泊業，飲食サービス業	131,943	170,083	111,955	121,885	153,968	105,072	115,322	6,563	10,058	16,115	6,883
N	生活関連サービス業，娯楽業	225,894	287,739	163,784	194,840	226,525	163,019	189,001	5,839	31,054	61,214	765
O	教育，学習支援業	275,394	338,927	222,051	267,998	326,701	218,710	264,600	3,398	7,396	12,226	3,341
P	医療，福祉	401,517	537,215	350,932	286,078	417,130	237,225	272,756	13,322	115,439	120,085	113,707
Q	複合サービス事業	396,757	423,139	327,421	299,746	326,670	228,987	283,440	16,306	97,011	96,469	98,434
R	サービス業(他に分類されないもの)	221,470	272,621	166,525	197,254	234,945	156,767	180,498	16,756	24,216	37,676	9,758
E 09,10	食料品・たばこ	323,413	455,467	211,572	207,205	270,559	153,548	187,098	20,107	116,208	184,908	58,024
E 11	繊維工業	439,619	463,604	404,879	244,869	286,165	185,056	232,248	12,621	194,750	177,439	219,823
E 12	木材・木製品	348,987	367,833	231,019	219,526	232,805	136,404	211,355	8,171	129,461	135,028	94,615
E 13	家具・装備品	447,545	469,303	353,961	245,417	255,878	200,423	229,071	16,346	202,128	213,425	153,538
E 14	パルプ・紙	405,348	449,810	256,767	276,203	301,700	190,999	241,288	34,915	129,145	148,110	65,768
E 15	印刷・同関連業	262,520	303,566	191,892	227,946	250,368	189,364	220,197	7,749	34,574	53,198	2,528
E 16,17	化学、石油・石炭	790,127	996,954	539,704	313,254	390,963	219,165	289,393	23,861	476,873	605,991	320,539
E 18	プラスチック製品	617,331	675,590	452,145	242,738	259,898	194,081	200,781	41,957	374,593	415,692	258,064
E 19	ゴム製品	471,701	500,232	386,801	351,185	394,217	223,132	293,739	57,446	120,516	106,015	163,669
E 21	窯業・土石製品	558,092	580,092	299,774	271,791	272,003	269,306	251,704	20,087	286,301	308,089	30,468
E 22	鉄鋼業	-	-	-	-	-	-	-	-	-	-	-
E 23	非鉄金属製造業	-	-	-	-	-	-	-	-	-	-	-
E 24	金属製品製造業	620,151	660,991	444,240	288,751	305,919	214,804	258,150	30,601	331,400	355,072	229,436
E 25	はん用機械器具	x	x	x	x	x	x	x	x	x	x	x
E 26	生産用機械器具	485,619	514,973	344,093	373,037	400,328	241,456	305,685	67,352	112,582	114,645	102,637
E 27	業務用機械器具	-	-	-	-	-	-	-	-	-	-	-
E 28	電子・デバイス	342,864	367,753	280,115	302,438	334,694	221,117	263,975	38,463	40,426	33,059	58,998
E 29	電気機械器具	554,056	587,118	371,974	282,884	299,943	188,936	264,180	18,704	271,172	287,175	183,038
E 30	情報通信機械器具	x	x	x	x	x	x	x	x	x	x	x
E 31	輸送用機械器具	347,677	357,820	279,768	314,968	326,777	235,904	281,749	33,219	32,709	31,043	43,864
E 32,20	その他の製造業	-	-	-	-	-	-	-	-	-	-	-
E S 1	E 一括分 1	631,363	713,060	401,809	284,088	313,068	202,661	249,050	35,038	347,275	399,992	199,148
I - 1	卸売業	539,867	664,163	305,162	281,514	336,641	177,418	268,857	12,657	258,353	327,522	127,744
I - 2	小売業	192,566	272,333	147,041	153,280	198,408	127,524	147,080	6,200	39,286	73,925	19,517
M 75	宿泊業	164,983	216,950	130,603	147,463	195,694	115,555	142,995	4,468	17,520	21,256	15,048
M S	M 一括分	123,134	154,977	107,494	115,066	140,519	102,564	107,945	7,121	8,068	14,458	4,930
P 83	医療業	447,564	615,953	384,805	320,298	491,458	256,507	301,978	18,320	127,266	124,495	128,298
P S	P 一括分	312,562	385,172	285,484	219,971	273,604	199,970	216,305	3,666	92,591	111,568	85,514
R 91	職業紹介・派遣業	168,941	202,377	149,020	161,828	187,805	146,352	147,450	14,378	7,113	14,572	2,668
R 92	その他の事業サービス	236,284	279,109	180,787	200,404	227,644	165,104	187,146	13,258	35,880	51,465	15,683
R S	R 一括分	312,277	357,971	182,198	291,149	334,659	167,289	250,382	40,767	21,128	23,312	14,909
T K 1	特掲産業 1	x	x	x	x	x	x	x	x	x	x	x
T K 2	特掲産業 2	618,087	667,519	465,366	326,139	354,785	237,637	313,053	13,086	291,948	312,734	227,729
T K 3	特掲産業 3	x	x	x	x	x	x	x	x	x	x	x
T K 4	特掲産業 4	x	x	x	x	x	x	x	x	x	x	x

第2表-1 産業、性別常用労働者の1人平均月間出勤日数及び実労働時間数

(事業所規模 5人以上)

(単位: 日・時間)

	産業	出勤日数			総実労働時間			所定内労働時間			所定外労働時間		
		計	男子	女子	計	男子	女子	計	男子	女子	計	男子	女子
T L	調 査 産 業 計	18.7	19.5	18.0	142.2	158.8	127.0	132.9	144.6	122.2	9.3	14.2	4.8
C	鉱業, 採石業, 砂利採取業	-	-	-	-	-	-	-	-	-	-	-	-
D	建 設 業	20.3	20.8	17.9	163.4	167.8	140.7	151.7	155.8	131.1	11.7	12.0	9.6
E	製 造 業	19.5	19.8	18.8	162.9	172.8	143.0	145.8	151.6	134.1	17.1	21.2	8.9
F	電気・ガス・熱供給・水道業	16.3	16.3	16.0	138.9	141.8	119.9	129.6	131.6	116.4	9.3	10.2	3.5
G	情 報 通 信 業	19.7	19.7	19.4	168.2	171.2	159.0	151.2	152.7	146.5	17.0	18.5	12.5
H	運 輸 業, 郵 便 業	20.4	20.7	19.5	175.9	186.2	135.2	148.3	153.8	126.7	27.6	32.4	8.5
I	卸 売 業, 小 売 業	19.1	20.1	18.2	142.4	161.8	124.0	134.0	149.7	119.1	8.4	12.1	4.9
J	金 融 業, 保 険 業	18.4	20.2	17.7	140.1	165.9	129.2	135.3	159.2	125.2	4.8	6.7	4.0
K	不 動 産 業, 物 品 賃 貸 業	18.9	20.0	17.6	143.0	158.3	126.3	132.8	145.0	119.6	10.2	13.3	6.7
L	学術研究, 専門・技術サービス業	19.4	20.2	18.1	152.8	162.1	137.3	148.1	157.0	133.3	4.7	5.1	4.0
M	宿 泊 業, 飲 食 サ ー ビ ス 業	14.6	14.8	14.5	92.0	101.4	87.9	87.8	94.8	84.8	4.2	6.6	3.1
N	生活関連サービス業, 娯楽業	20.3	21.3	19.4	136.7	155.7	118.9	132.2	148.4	117.1	4.5	7.3	1.8
O	教 育, 学 習 支 援 業	15.7	16.6	15.0	112.2	128.0	100.6	103.9	116.9	94.4	8.3	11.1	6.2
P	医 療, 福 祉	19.3	19.5	19.3	141.6	147.9	139.6	137.6	143.0	135.9	4.0	4.9	3.7
Q	複 合 サ ー ビ ス 事 業	20.5	20.6	20.4	157.8	164.2	148.3	149.6	152.6	145.2	8.2	11.6	3.1
R	サービス業(他に分類されないもの)	18.7	19.2	18.0	142.5	153.2	127.9	133.7	141.7	122.9	8.8	11.5	5.0
E 09,10	食 料 品 ・ た ば こ	18.8	19.4	18.3	144.8	158.4	134.8	134.6	145.5	126.5	10.2	12.9	8.3
E 11	織 維 工 業	18.7	20.6	18.1	125.7	164.8	112.5	123.4	158.6	111.5	2.3	6.2	1.0
E 12	木 材 ・ 木 製 品	19.8	19.8	19.7	159.5	164.0	134.2	157.0	161.4	132.7	2.5	2.6	1.5
E 13	家 具 ・ 装 備 品	21.2	21.3	20.6	167.6	169.5	159.5	157.8	159.1	152.2	9.8	10.4	7.3
E 14	パ ル プ ・ 紙	20.4	20.9	19.0	164.2	171.7	139.2	144.7	147.7	134.7	19.5	24.0	4.5
E 15	印 刷 ・ 同 関 連 業	22.1	22.1	22.1	177.9	180.8	173.1	172.0	174.1	168.5	5.9	6.7	4.6
E 16,17	化 学 ・ 石 油 ・ 石 炭	19.2	19.4	18.9	155.7	159.8	149.7	147.3	150.9	142.1	8.4	8.9	7.6
E 18	プ ラ ス チ ッ ク 製 品	18.7	18.7	18.9	180.1	182.7	172.7	156.5	157.8	152.7	23.6	24.9	20.0
E 19	ゴ ム 製 品	20.5	20.6	20.1	174.5	175.5	172.0	155.5	154.8	157.8	19.0	20.7	14.2
E 21	窯 業 ・ 土 石 製 品	22.2	22.1	22.9	182.9	183.4	178.5	168.7	168.2	172.1	14.2	15.2	6.4
E 22	鉄 鋼 業	-	-	-	-	-	-	-	-	-	-	-	-
E 23	非 鉄 金 属 製 造 業	-	-	-	-	-	-	-	-	-	-	-	-
E 24	金 属 製 品 製 造 業	20.9	21.3	19.2	175.4	180.9	151.0	154.6	157.3	142.8	20.8	23.6	8.2
E 25	はん用機械器具	x	x	x	x	x	x	x	x	x	x	x	x
E 26	生産用機械器具	19.8	19.8	19.7	183.6	187.9	163.1	152.3	153.4	146.9	31.3	34.5	16.2
E 27	業務用機械器具	-	-	-	-	-	-	-	-	-	-	-	-
E 28	電 子 ・ デ バ イ ス	19.0	19.0	19.1	165.5	170.3	153.2	143.7	145.0	140.5	21.8	25.3	12.7
E 29	電 気 機 械 器 具	18.9	19.0	18.4	161.5	164.2	146.8	149.6	151.7	138.2	11.9	12.5	8.6
E 30	情 報 通 信 機 械 器 具	x	x	x	x	x	x	x	x	x	x	x	x
E 31	輸 送 用 機 械 器 具	18.9	18.9	18.7	167.9	169.2	159.2	142.5	142.5	142.5	25.4	26.7	16.7
E 32,20	そ の 他 の 製 造 業	-	-	-	-	-	-	-	-	-	-	-	-
E S 1	E 一 括 分 1	20.1	20.2	19.7	171.1	175.8	157.8	152.2	154.8	144.7	18.9	21.0	13.1
I - 1	卸 売 業	20.7	20.7	20.6	168.3	177.1	150.2	154.4	160.1	142.9	13.9	17.0	7.3
I - 2	小 売 業	18.6	19.7	17.7	133.6	153.7	119.0	127.0	144.2	114.6	6.6	9.5	4.4
M 75	宿 泊 業	16.8	15.7	17.2	111.2	119.2	108.5	107.8	115.6	105.2	3.4	3.6	3.3
M S	M 一 括 分	14.1	14.6	13.9	88.2	98.6	83.3	83.9	91.6	80.2	4.3	7.0	3.1
P 83	医 療 業	19.3	19.4	19.2	145.0	150.5	143.0	139.5	144.0	137.9	5.5	6.5	5.1
P S	P 一 括 分	19.4	19.7	19.3	138.1	144.8	136.0	135.6	141.8	133.7	2.5	3.0	2.3
R 91	職 業 紹 介 ・ 派 遣 業	17.6	18.8	16.9	133.3	151.1	122.2	123.6	135.5	116.2	9.7	15.6	6.0
R 92	そ の 他 の 事 業 サ ー ビ ス	18.4	18.5	18.2	137.0	144.6	126.1	129.1	134.6	121.1	7.9	10.0	5.0
R S	R 一 括 分	20.3	20.5	19.7	160.9	167.3	144.9	151.5	155.4	141.7	9.4	11.9	3.2
T K 1	特 掲 産 業 1	x	x	x	x	x	x	x	x	x	x	x	x
T K 2	特 掲 産 業 2	19.9	20.5	18.8	159.3	166.4	146.0	153.8	160.3	141.5	5.5	6.1	4.5
T K 3	特 掲 産 業 3	20.6	21.4	19.8	131.0	142.0	121.0	127.0	134.1	120.6	4.0	7.9	0.4
T K 4	特 掲 産 業 4	20.9	21.1	19.9	171.8	177.1	142.4	158.1	161.5	139.6	13.7	15.6	2.8

第2表-2 産業、性別常用労働者の1人平均月間出勤日数及び実労働時間数

(事業所規模 30人以上)

(単位: 日・時間)

	産業	出勤日数			総実労働時間			所定内労働時間			所定外労働時間		
		計	男子	女子	計	男子	女子	計	男子	女子	計	男子	女子
T L	調 査 産 業 計	18.7	19.3	18.1	146.4	160.7	131.9	135.6	144.8	126.3	10.8	15.9	5.6
C	鉱業, 採石業, 砂利採取業	-	-	-	-	-	-	-	-	-	-	-	-
D	建 設 業	20.1	20.2	18.7	166.3	167.8	151.2	148.9	149.5	142.9	17.4	18.3	8.3
E	製 造 業	19.4	19.6	18.8	166.7	173.2	150.9	147.5	150.9	139.1	19.2	22.3	11.8
F	電気・ガス・熱供給・水道業	14.5	14.6	13.8	120.3	121.9	105.4	107.4	108.0	101.6	12.9	13.9	3.8
G	情 報 通 信 業	19.9	20.1	19.5	167.8	170.9	158.5	152.6	155.0	145.6	15.2	15.9	12.9
H	運 輸 業, 郵 便 業	20.6	21.1	18.5	177.4	186.7	137.4	152.9	158.2	130.0	24.5	28.5	7.4
I	卸 売 業, 小 売 業	18.6	19.4	18.0	132.9	150.9	118.2	126.7	141.4	114.8	6.2	9.5	3.4
J	金 融 業, 保 険 業	17.5	19.5	16.8	133.5	162.2	122.7	126.2	151.0	116.9	7.3	11.2	5.8
K	不 動 産 業, 物 品 賃 貸 業	15.0	17.2	13.7	113.2	148.1	92.1	96.9	122.2	81.6	16.3	25.9	10.5
L	学術研究, 専門・技術サービス業	19.4	20.0	17.9	152.5	162.3	131.6	148.2	156.8	129.8	4.3	5.5	1.8
M	宿 泊 業, 飲 食 サ ー ビ ス 業	15.4	15.2	15.4	104.0	112.5	99.5	98.6	104.0	95.7	5.4	8.5	3.8
N	生活関連サービス業, 娯楽業	20.2	20.6	19.7	141.3	154.7	127.8	137.1	148.9	125.3	4.2	5.8	2.5
O	教 育, 学 習 支 援 業	15.5	16.4	14.7	114.3	129.3	101.7	104.5	116.9	94.1	9.8	12.4	7.6
P	医 療, 福 祉	19.1	19.3	19.0	144.2	150.7	141.8	140.0	145.2	138.1	4.2	5.5	3.7
Q	複 合 サ ー ビ ス 事 業	20.6	20.7	20.2	161.7	167.2	147.2	150.6	153.6	142.6	11.1	13.6	4.6
R	サービス業(他に分類されないもの)	18.4	19.3	17.4	139.7	154.5	123.7	129.4	140.4	117.6	10.3	14.1	6.1
E 09,10	食 料 品 ・ た ば こ	18.8	19.7	18.0	151.4	166.7	138.5	137.6	150.4	126.8	13.8	16.3	11.7
E 11	織 維 工 業	20.2	20.6	19.6	161.7	164.8	157.2	156.3	158.6	152.9	5.4	6.2	4.3
E 12	木 材 ・ 木 製 品	20.8	21.2	18.4	162.9	168.1	130.1	156.7	161.6	125.8	6.2	6.5	4.3
E 13	家 具 ・ 装 備 品	21.2	21.3	20.6	167.6	169.5	159.5	157.8	159.1	152.2	9.8	10.4	7.3
E 14	パ ル プ ・ 紙	20.4	20.9	19.0	164.2	171.7	139.2	144.7	147.7	134.7	19.5	24.0	4.5
E 15	印 刷 ・ 同 関 連 業	20.9	20.9	20.8	168.5	173.0	160.6	160.1	163.6	153.9	8.4	9.4	6.7
E 16,17	化 学, 石 油 ・ 石 炭	19.3	19.7	18.8	157.6	164.3	149.5	147.9	153.2	141.5	9.7	11.1	8.0
E 18	プ ラ ス チ ッ ク 製 品	18.7	18.7	18.9	180.1	182.7	172.7	156.5	157.8	152.7	23.6	24.9	20.0
E 19	ゴ ム 製 品	20.5	20.6	20.1	174.5	175.5	172.0	155.5	154.8	157.8	19.0	20.7	14.2
E 21	窯 業 ・ 土 石 製 品	19.1	19.0	20.2	163.4	163.2	165.7	156.1	155.8	159.4	7.3	7.4	6.3
E 22	鉄 鋼 業	-	-	-	-	-	-	-	-	-	-	-	-
E 23	非 鉄 金 属 製 造 業	-	-	-	-	-	-	-	-	-	-	-	-
E 24	金 属 製 品 製 造 業	20.6	20.9	19.1	170.0	174.2	152.0	154.5	157.2	142.8	15.5	17.0	9.2
E 25	はん用機械器具	x	x	x	x	x	x	x	x	x	x	x	x
E 26	生産用機械器具	19.8	19.8	19.7	183.6	187.9	163.1	152.3	153.4	146.9	31.3	34.5	16.2
E 27	業務用機械器具	-	-	-	-	-	-	-	-	-	-	-	-
E 28	電 子 ・ デ バ イ ス	19.0	19.0	19.1	165.5	170.3	153.2	143.7	145.0	140.5	21.8	25.3	12.7
E 29	電 気 機 械 器 具	18.9	19.0	18.4	161.5	164.2	146.8	149.6	151.7	138.2	11.9	12.5	8.6
E 30	情 報 通 信 機 械 器 具	x	x	x	x	x	x	x	x	x	x	x	x
E 31	輸 送 用 機 械 器 具	18.9	18.9	18.7	167.9	169.2	159.2	142.5	142.5	142.5	25.4	26.7	16.7
E 32,20	そ の 他 の 製 造 業	-	-	-	-	-	-	-	-	-	-	-	-
E S 1	E 一 括 分 1	20.1	20.2	19.7	171.1	175.8	157.8	152.2	154.8	144.7	18.9	21.0	13.1
I - 1	卸 売 業	20.4	20.9	19.6	161.2	173.5	138.0	151.6	161.3	133.4	9.6	12.2	4.6
I - 2	小 売 業	17.9	18.2	17.7	121.3	134.4	113.8	116.5	126.8	110.6	4.8	7.6	3.2
M 75	宿 泊 業	15.2	16.1	14.5	106.4	125.3	94.0	103.0	120.7	91.3	3.4	4.6	2.7
M S	M 一 括 分	15.4	14.9	15.6	103.4	108.5	100.9	97.4	98.7	96.8	6.0	9.8	4.1
P 83	医 療 業	18.9	19.1	18.7	145.4	152.4	142.9	140.0	145.2	138.1	5.4	7.2	4.8
P S	P 一 括 分	19.4	19.5	19.4	141.9	147.4	139.8	140.0	145.0	138.1	1.9	2.4	1.7
R 91	職 業 紹 介 ・ 派 遣 業	17.5	18.7	16.7	132.3	151.3	121.1	122.0	134.3	114.8	10.3	17.0	6.3
R 92	そ の 他 の 事 業 サ ー ビ ス	18.7	19.4	17.8	139.3	150.6	124.7	130.6	139.8	118.6	8.7	10.8	6.1
R S	R 一 括 分	19.9	20.0	19.6	164.4	174.3	136.0	146.6	152.3	130.3	17.8	22.0	5.7
T K 1	特 掲 産 業 1	x	x	x	x	x	x	x	x	x	x	x	x
T K 2	特 掲 産 業 2	20.8	20.8	20.7	170.3	172.2	164.3	163.6	164.5	160.9	6.7	7.7	3.4
T K 3	特 掲 産 業 3	x	x	x	x	x	x	x	x	x	x	x	x
T K 4	特 掲 産 業 4	x	x	x	x	x	x	x	x	x	x	x	x

第3表-1 産業、性別常用労働者数及びパートタイム労働者比率

(事業所規模 5人以上)

	産業	前月末常用労働者数			本月中増加労働者数			本月中減少労働者数		
		計	男子	女子	計	男子	女子	計	男子	女子
T L	調査産業計	558,641	266,588	292,053	10,115	4,112	6,003	11,707	5,110	6,597
C	鉱業, 採石業, 砂利採取業	-	-	-	-	-	-	-	-	-
D	建設業	28,337	23,784	4,553	909	568	341	118	101	17
E	製造業	81,581	54,643	26,938	647	345	302	710	353	357
F	電気・ガス・熱供給・水道業	2,655	2,323	332	105	105	0	757	714	43
G	情報通信業	7,526	5,622	1,904	368	271	97	411	258	153
H	運輸業, 郵便業	28,298	22,582	5,716	260	225	35	593	487	106
I	卸売業, 小売業	95,723	46,415	49,308	1,226	524	702	1,390	686	704
J	金融業, 保険業	12,583	3,746	8,837	151	1	150	183	26	157
K	不動産業, 物品賃貸業	5,473	2,851	2,622	106	51	55	38	14	24
L	学術研究, 専門・技術サービス業	8,656	5,430	3,226	539	449	90	418	418	0
M	宿泊業, 飲食サービス業	47,755	14,687	33,068	2,166	388	1,778	4,351	1,166	3,185
N	生活関連サービス業, 娯楽業	12,620	6,089	6,531	98	45	53	96	82	14
O	教育, 学習支援業	39,653	16,726	22,927	852	368	484	346	249	97
P	医療, 福祉	140,102	34,146	105,956	1,430	248	1,182	1,346	193	1,153
Q	複合サービス事業	8,882	5,341	3,541	23	3	20	10	10	0
R	サービス業(他に分類されないもの)	38,797	22,203	16,594	1,235	521	714	940	353	587
E 09,10	食料品・たばこ	16,825	7,178	9,647	306	84	222	306	86	220
E 11	繊維工業	5,213	1,324	3,889	10	5	5	55	27	28
E 12	木材・木製品	1,900	1,605	295	0	0	0	0	0	0
E 13	家具・装備品	418	340	78	5	3	2	14	12	2
E 14	パルプ・紙	1,456	1,117	339	18	15	3	8	0	8
E 15	印刷・同関連業	2,162	1,349	813	0	0	0	16	16	0
E 16,17	化学、石油・石炭	4,418	2,605	1,813	12	5	7	41	12	29
E 18	プラスチック製品	3,412	2,520	892	9	9	0	10	5	5
E 19	ゴム製品	1,800	1,342	458	16	16	0	14	4	10
E 21	窯業・土石製品	3,220	2,830	390	7	7	0	11	11	0
E 22	鉄鋼業	-	-	-	-	-	-	-	-	-
E 23	非鉄金属製造業	-	-	-	-	-	-	-	-	-
E 24	金属製品製造業	5,133	4,184	949	43	28	15	33	18	15
E 25	はん用機械器具	x	x	x	x	x	x	x	x	x
E 26	生産用機械器具	9,332	7,729	1,603	60	48	12	55	44	11
E 27	業務用機械器具	-	-	-	-	-	-	-	-	-
E 28	電子・デバイス	10,577	7,569	3,008	83	68	15	75	54	21
E 29	電気機械器具	2,724	2,305	419	5	5	0	0	0	0
E 30	情報通信機械器具	x	x	x	x	x	x	x	x	x
E 31	輸送用機械器具	9,430	8,211	1,219	41	28	13	56	54	2
E 32,20	その他の製造業	-	-	-	-	-	-	-	-	-
E S 1	E 一括分 1	2,861	2,109	752	24	18	6	16	10	6
I - 1	卸売業	24,187	16,244	7,943	125	65	60	143	123	20
I - 2	小売業	71,536	30,171	41,365	1,101	459	642	1,247	563	684
M75	宿泊業	8,025	2,062	5,963	167	0	167	655	306	349
M S	M 一括分	39,730	12,625	27,105	1,999	388	1,611	3,696	860	2,836
P83	医療業	73,096	18,524	54,572	619	93	526	773	46	727
P S	P 一括分	67,006	15,622	51,384	811	155	656	573	147	426
R91	職業紹介・派遣業	9,618	3,661	5,957	794	289	505	721	253	468
R92	その他の事業サービス	18,912	11,104	7,808	245	199	46	187	85	102
R S	R 一括分	10,267	7,438	2,829	196	33	163	32	15	17
T K 1	特掲産業 1	x	x	x	x	x	x	x	x	x
T K 2	特掲産業 2	6,881	4,508	2,373	422	352	70	339	339	0
T K 3	特掲産業 3	6,179	2,979	3,200	0	0	0	89	89	0
T K 4	特掲産業 4	2,836	2,404	432	0	0	0	0	0	0

(単位：人・%)

本月末常用労働者数			うちパートタイム労働者数			パートタイム労働者比率			
計	男子	女子	計	男子	女子	計	男子	女子	
557,049	265,590	291,459	170,669	42,259	128,410	30.6	15.9	44.1	T L
-	-	-	-	-	-	-	-	-	C
29,128	24,251	4,877	863	32	831	3.0	0.1	17.0	D
81,518	54,635	26,883	14,096	3,769	10,327	17.3	6.9	38.4	E
2,003	1,714	289	148	89	59	7.4	5.2	20.4	F
7,483	5,635	1,848	66	21	45	0.9	0.4	2.4	G
27,965	22,320	5,645	6,317	3,547	2,770	22.6	15.9	49.1	H
95,559	46,253	49,306	37,682	8,261	29,421	39.4	17.9	59.7	I
12,551	3,721	8,830	1,792	53	1,739	14.3	1.4	19.7	J
5,541	2,888	2,653	2,122	616	1,506	38.3	21.3	56.8	K
8,777	5,461	3,316	1,284	103	1,181	14.6	1.9	35.6	L
45,570	13,909	31,661	33,908	8,956	24,952	74.4	64.4	78.8	M
12,622	6,052	6,570	5,489	1,930	3,559	43.5	31.9	54.2	N
40,159	16,845	23,314	19,076	5,064	14,012	47.5	30.1	60.1	O
140,186	34,201	105,985	36,142	5,396	30,746	25.8	15.8	29.0	P
8,895	5,334	3,561	714	249	465	8.0	4.7	13.1	Q
39,092	22,371	16,721	10,970	4,173	6,797	28.1	18.7	40.6	R
16,825	7,176	9,649	7,494	1,698	5,796	44.5	23.7	60.1	E 09,10
5,168	1,302	3,866	1,739	40	1,699	33.6	3.1	43.9	E 11
1,900	1,605	295	336	216	120	17.7	13.5	40.7	E 12
409	331	78	3	0	3	0.7	0.0	3.8	E 13
1,466	1,132	334	16	0	16	1.1	0.0	4.8	E 14
2,146	1,333	813	132	23	109	6.2	1.7	13.4	E 15
4,389	2,598	1,791	1,051	236	815	23.9	9.1	45.5	E 16,17
3,411	2,524	887	65	29	36	1.9	1.1	4.1	E 18
1,802	1,354	448	125	10	115	6.9	0.7	25.7	E 19
3,216	2,826	390	15	15	0	0.5	0.5	0.0	E 21
-	-	-	-	-	-	-	-	-	E 22
-	-	-	-	-	-	-	-	-	E 23
5,143	4,194	949	267	82	185	5.2	2.0	19.5	E 24
x	x	x	x	x	x	x	x	x	E 25
9,337	7,733	1,604	461	37	424	4.9	0.5	26.4	E 26
-	-	-	-	-	-	-	-	-	E 27
10,585	7,583	3,002	1,667	1,035	632	15.7	13.6	21.1	E 28
2,729	2,310	419	102	9	93	3.7	0.4	22.2	E 29
x	x	x	x	x	x	x	x	x	E 30
9,415	8,185	1,230	374	319	55	4.0	3.9	4.5	E 31
-	-	-	-	-	-	-	-	-	E 32,20
2,869	2,117	752	121	14	107	4.2	0.7	14.2	E S 1
24,169	16,186	7,983	2,904	383	2,521	12.0	2.4	31.6	I - 1
71,390	30,067	41,323	34,778	7,878	26,900	48.7	26.2	65.1	I - 2
7,537	1,756	5,781	5,606	680	4,926	74.4	38.7	85.2	M 75
38,033	12,153	25,880	28,302	8,276	20,026	74.4	68.1	77.4	M S
72,942	18,571	54,371	13,649	1,944	11,705	18.7	10.5	21.5	P 83
67,244	15,630	51,614	22,493	3,452	19,041	33.4	22.1	36.9	P S
9,691	3,697	5,994	2,311	672	1,639	23.8	18.2	27.3	R 91
18,970	11,218	7,752	7,347	3,154	4,193	38.7	28.1	54.1	R 92
10,431	7,456	2,975	1,312	347	965	12.6	4.7	32.4	R S
x	x	x	x	x	x	x	x	x	T K 1
6,964	4,521	2,443	673	29	644	9.7	0.6	26.4	T K 2
6,090	2,890	3,200	1,517	631	886	24.9	21.8	27.7	T K 3
2,836	2,404	432	349	134	215	12.3	5.6	49.8	T K 4

第3表-2 産業、性別常用労働者数及びパートタイム労働者比率

(事業所規模 30人以上)

	産業	前月末常用労働者数			本月中増加労働者数			本月中減少労働者数		
		計	男子	女子	計	男子	女子	計	男子	女子
T L	調査産業計	305,284	153,552	151,732	4,818	2,373	2,445	4,593	2,376	2,217
C	鉱業，採石業，砂利採取業	-	-	-	-	-	-	-	-	-
D	建設業	7,190	6,563	627	139	130	9	118	101	17
E	製造業	68,081	48,353	19,728	647	345	302	611	353	258
F	電気・ガス・熱供給・水道業	1,666	1,517	149	105	105	0	711	668	43
G	情報通信業	5,178	3,831	1,347	327	241	86	341	199	142
H	運輸業，郵便業	17,721	14,344	3,377	260	225	35	239	133	106
I	卸売業，小売業	30,292	13,589	16,703	459	216	243	366	256	110
J	金融業，保険業	6,647	1,813	4,834	33	1	32	113	26	87
K	不動産業，物品賃貸業	1,540	583	957	82	27	55	38	14	24
L	学術研究，専門・技術サービス業	3,130	2,140	990	0	0	0	21	21	0
M	宿泊業，飲食サービス業	10,782	3,694	7,088	555	279	276	380	192	188
N	生活関連サービス業，娯楽業	6,743	3,378	3,365	98	45	53	17	3	14
O	教育，学習支援業	26,568	12,138	14,430	454	162	292	140	43	97
P	医療，福祉	87,636	23,741	63,895	660	169	491	644	52	592
Q	複合サービス事業	6,085	4,416	1,669	23	3	20	10	10	0
R	サービス業(他に分類されないもの)	26,025	13,452	12,573	976	425	551	844	305	539
E 09,10	食料品・たばこ	11,842	5,454	6,388	306	84	222	207	86	121
E 11	繊維工業	2,242	1,324	918	10	5	5	55	27	28
E 12	木材・木製品	755	651	104	0	0	0	0	0	0
E 13	家具・装備品	418	340	78	5	3	2	14	12	2
E 14	パルプ・紙	1,456	1,117	339	18	15	3	8	0	8
E 15	印刷・同関連業	1,518	963	555	0	0	0	16	16	0
E 16,17	化学、石油・石炭	3,806	2,080	1,726	12	5	7	41	12	29
E 18	プラスチック製品	3,412	2,520	892	9	9	0	10	5	5
E 19	ゴム製品	1,800	1,342	458	16	16	0	14	4	10
E 21	窯業・土石製品	792	730	62	7	7	0	11	11	0
E 22	鉄鋼業	-	-	-	-	-	-	-	-	-
E 23	非鉄金属製造業	-	-	-	-	-	-	-	-	-
E 24	金属製品製造業	4,416	3,583	833	43	28	15	33	18	15
E 25	はん用機械器具	x	x	x	x	x	x	x	x	x
E 26	生産用機械器具	9,332	7,729	1,603	60	48	12	55	44	11
E 27	業務用機械器具	-	-	-	-	-	-	-	-	-
E 28	電子・デバイス	10,577	7,569	3,008	83	68	15	75	54	21
E 29	電気機械器具	2,724	2,305	419	5	5	0	0	0	0
E 30	情報通信機械器具	x	x	x	x	x	x	x	x	x
E 31	輸送用機械器具	9,430	8,211	1,219	41	28	13	56	54	2
E 32,20	その他の製造業	-	-	-	-	-	-	-	-	-
E S 1	E 一括分 1	2,861	2,109	752	24	18	6	16	10	6
I - 1	卸売業	8,749	5,717	3,032	90	65	25	59	39	20
I - 2	小売業	21,543	7,872	13,671	369	151	218	307	217	90
M 75	宿泊業	2,316	918	1,398	27	0	27	83	14	69
M S	M 一括分	8,466	2,776	5,690	528	279	249	297	178	119
P 83	医療業	57,735	15,656	42,079	458	93	365	428	46	382
P S	P 一括分	29,901	8,085	21,816	202	76	126	216	6	210
R 91	職業紹介・派遣業	9,030	3,367	5,663	794	289	505	721	253	468
R 92	その他の事業サービス	14,047	7,912	6,135	149	103	46	91	37	54
R S	R 一括分	2,948	2,173	775	33	33	0	32	15	17
T K 1	特掲産業 1	x	x	x	x	x	x	x	x	x
T K 2	特掲産業 2	2,549	1,929	620	0	0	0	27	27	0
T K 3	特掲産業 3	x	x	x	x	x	x	x	x	x
T K 4	特掲産業 4	x	x	x	x	x	x	x	x	x

(単位：人・%)

本月末常用労働者数			うちパートタイム労働者数			パートタイム労働者比率			
計	男子	女子	計	男子	女子	計	男子	女子	
305,509	153,549	151,960	73,432	19,706	53,726	24.0	12.8	35.4	T L
-	-	-	-	-	-	-	-	-	C
7,211	6,592	619	91	32	59	1.3	0.5	9.5	D
68,117	48,345	19,772	9,278	2,851	6,427	13.6	5.9	32.5	E
1,060	954	106	97	89	8	9.2	9.3	7.5	F
5,164	3,873	1,291	26	10	16	0.5	0.3	1.2	G
17,742	14,436	3,306	2,392	1,268	1,124	13.5	8.8	34.0	H
30,385	13,549	16,836	14,696	3,445	11,251	48.4	25.4	66.8	I
6,567	1,788	4,779	584	8	576	8.9	0.4	12.1	J
1,584	596	988	1,091	266	825	68.9	44.6	83.5	K
3,109	2,119	990	466	66	400	15.0	3.1	40.4	L
10,957	3,781	7,176	6,575	2,022	4,553	60.0	53.5	63.4	M
6,824	3,420	3,404	2,472	922	1,550	36.2	27.0	45.5	N
26,882	12,257	14,625	10,415	2,928	7,487	38.7	23.9	51.2	O
87,652	23,858	63,794	17,056	2,752	14,304	19.5	11.5	22.4	P
6,098	4,409	1,689	574	249	325	9.4	5.6	19.2	Q
26,157	13,572	12,585	7,619	2,798	4,821	29.1	20.6	38.3	R
11,941	5,452	6,489	4,656	971	3,685	39.0	17.8	56.8	E 09,10
2,197	1,302	895	68	40	28	3.1	3.1	3.1	E 11
755	651	104	50	25	25	6.6	3.8	24.0	E 12
409	331	78	3	0	3	0.7	0.0	3.8	E 13
1,466	1,132	334	16	0	16	1.1	0.0	4.8	E 14
1,502	947	555	132	23	109	8.8	2.4	19.6	E 15
3,777	2,073	1,704	1,051	236	815	27.8	11.4	47.8	E 16,17
3,411	2,524	887	65	29	36	1.9	1.1	4.1	E 18
1,802	1,354	448	125	10	115	6.9	0.7	25.7	E 19
788	726	62	15	15	0	1.9	2.1	0.0	E 21
-	-	-	-	-	-	-	-	-	E 22
-	-	-	-	-	-	-	-	-	E 23
4,426	3,593	833	244	82	162	5.5	2.3	19.4	E 24
x	x	x	x	x	x	x	x	x	E 25
9,337	7,733	1,604	461	37	424	4.9	0.5	26.4	E 26
-	-	-	-	-	-	-	-	-	E 27
10,585	7,583	3,002	1,667	1,035	632	15.7	13.6	21.1	E 28
2,729	2,310	419	102	9	93	3.7	0.4	22.2	E 29
x	x	x	x	x	x	x	x	x	E 30
9,415	8,185	1,230	374	319	55	4.0	3.9	4.5	E 31
-	-	-	-	-	-	-	-	-	E 32,20
2,869	2,117	752	121	14	107	4.2	0.7	14.2	E S 1
8,780	5,743	3,037	1,514	383	1,131	17.2	6.7	37.2	I - 1
21,605	7,806	13,799	13,182	3,062	10,120	61.0	39.2	73.3	I - 2
2,260	904	1,356	1,041	260	781	46.1	28.8	57.6	M75
8,697	2,877	5,820	5,534	1,762	3,772	63.6	61.2	64.8	M S
57,765	15,703	42,062	8,847	1,459	7,388	15.3	9.3	17.6	P 83
29,887	8,155	21,732	8,209	1,293	6,916	27.5	15.9	31.8	P S
9,103	3,403	5,700	2,175	642	1,533	23.9	18.9	26.9	R91
14,105	7,978	6,127	5,004	2,054	2,950	35.5	25.7	48.1	R92
2,949	2,191	758	440	102	338	14.9	4.7	44.6	R S
x	x	x	x	x	x	x	x	x	T K 1
2,522	1,902	620	32	0	32	1.3	0.0	5.2	T K 2
x	x	x	x	x	x	x	x	x	T K 3
x	x	x	x	x	x	x	x	x	T K 4

第4表 事業所規模、性別常用労働者の1人平均月間現金給与額

(単位：円)

産業	現金給与総額			きまって支給する給与			所定内	所定外	特別に支払われた給与		
	計	男子	女子	計	男子	女子			計	男子	女子
(事業所規模 5～29人)											
TL 調査産業計	287,557	402,794	194,865	203,787	267,100	152,860	192,876	10,911	83,770	135,694	42,005
(事業所規模 30～99人)											
TL 調査産業計	315,057	391,245	237,390	227,562	277,653	176,499	214,539	13,023	87,495	113,592	60,891
(事業所規模 100人以上)											
TL 調査産業計	394,395	474,475	314,062	293,254	359,245	227,054	268,096	25,158	101,141	115,230	87,008

第5表 事業所規模、性別常用労働者の1人平均月間出勤日数及び実労働時間数

(単位：日・時間)

産業	出勤日数			総実労働時間			所定内労働時間			所定外労働時間		
	計	男子	女子	計	男子	女子	計	男子	女子	計	男子	女子
(事業所規模 5～29人)												
TL 調査産業計	18.8	19.7	18.0	137.1	156.1	121.7	129.6	144.4	117.7	7.5	11.7	4.0
(事業所規模 30～99人)												
TL 調査産業計	18.7	19.5	17.8	141.6	157.7	125.1	132.6	144.0	121.0	9.0	13.7	4.1
(事業所規模 100人以上)												
TL 調査産業計	18.7	19.2	18.3	151.1	163.8	138.4	138.5	145.6	131.4	12.6	18.2	7.0

第6表 事業所規模、産業、就業形態別常用労働者の1人平均月間現金給与額

(単位：円)

産業	一般労働者					パートタイム労働者				
	現金給与総額	きまって支給する給与	所定内給与	所定外給与	特別に支払われた給与	現金給与総額	きまって支給する給与	所定内給与	所定外給与	特別に支払われた給与
(事業所規模 5人以上)										
TL 調査産業計	423,060	296,710	275,495	21,215	126,350	99,890	94,088	91,908	2,180	5,802
E 製造業	471,066	302,735	266,661	36,074	168,331	130,083	111,494	107,677	3,817	18,589
I 卸売業, 小売業	502,085	287,698	268,396	19,302	214,387	95,247	90,464	89,118	1,346	4,783
P 医療, 福祉	410,055	300,081	286,660	13,421	109,974	121,735	114,150	112,093	2,057	7,585
(事業所規模 30人以上)										
TL 調査産業計	431,328	309,674	285,450	24,224	121,654	111,241	103,972	101,124	2,848	7,269
E 製造業	492,556	313,141	274,203	38,938	179,415	150,931	123,164	117,319	5,845	27,767
I 卸売業, 小売業	470,979	275,490	261,475	14,015	195,489	102,947	99,484	97,764	1,720	3,463
P 医療, 福祉	464,725	323,562	307,771	15,791	141,163	140,245	131,138	128,021	3,117	9,107

第7表 事業所規模、産業、就業形態別常用労働者の1人平均月間出勤日数及び実労働時間数

(単位：日・時間)

	産業	一般労働者				パートタイム労働者			
		出勤日数	総実労働時間数	所定内労働時間数	所定外労働時間数	出勤日数	総実労働時間数	所定内労働時間数	所定外労働時間数
(事業所規模 5人以上)									
T L	調査産業計	20.2	166.2	153.8	12.4	15.4	87.5	85.3	2.2
E	製造業	19.9	173.8	154.0	19.8	17.6	111.2	107.0	4.2
I	卸売業，小売業	21.1	173.2	160.6	12.6	16.0	95.1	93.1	2.0
P	医療，福祉	20.3	158.3	153.3	5.0	16.4	93.5	92.4	1.1
(事業所規模 30人以上)									
T L	調査産業計	19.7	164.1	150.7	13.4	15.4	89.9	87.3	2.6
E	製造業	19.6	174.4	153.2	21.2	17.8	117.3	110.8	6.5
I	卸売業，小売業	20.4	164.9	155.4	9.5	16.7	98.6	96.0	2.6
P	医療，福祉	19.8	155.4	150.5	4.9	16.0	98.0	96.5	1.5

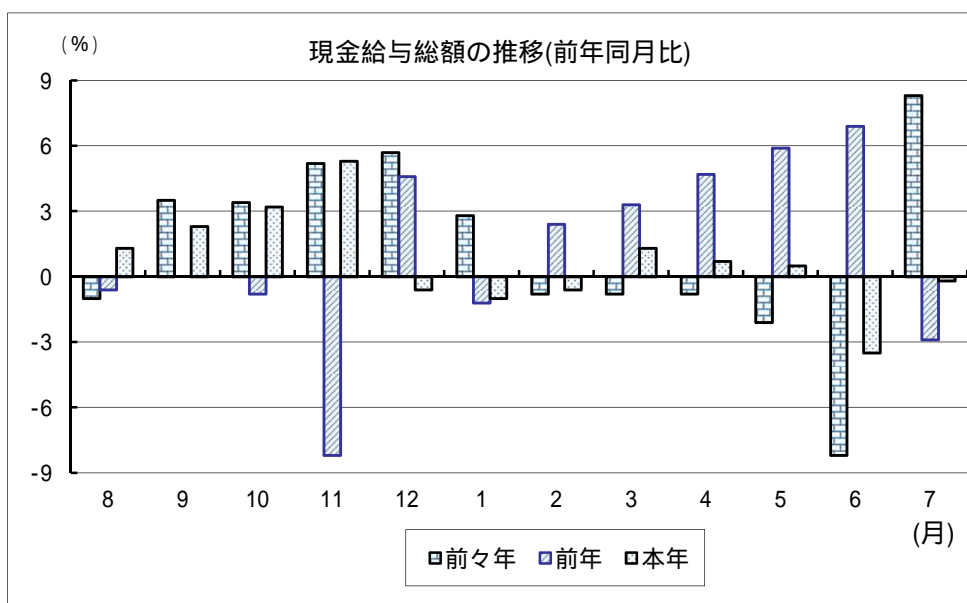
第8表 事業所規模、産業、就業形態別常用労働者数

(単位：人)

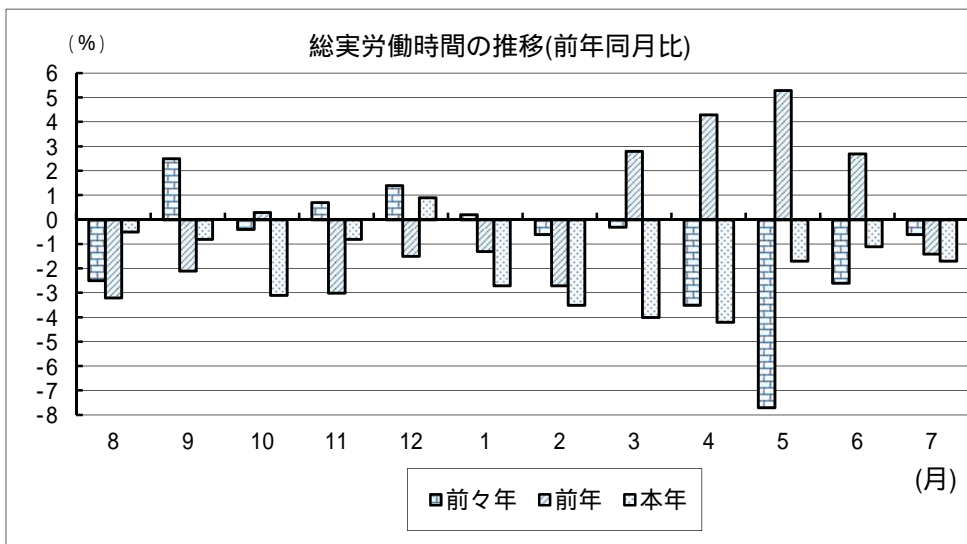
	産業	一般労働者				パートタイム労働者			
		前月末 常用労働者数	本月中 増加労働者数	本月中 減少労働者数	本月末 常用労働者数	前月末 常用労働者数	本月中 増加労働者数	本月中 減少労働者数	本月末 常用労働者数
(事業所規模 5人以上)									
T L	調査産業計	388,849	4,518	7,182	386,380	169,792	5,597	4,525	170,669
E	製造業	67,342	430	464	67,422	14,239	217	246	14,096
I	卸売・小売業	57,866	303	364	57,877	37,857	923	1,026	37,682
P	医療，福祉	103,980	836	766	104,044	36,122	594	580	36,142
(事業所規模 30人以上)									
T L	調査産業計	232,939	2,545	3,379	232,077	72,345	2,273	1,214	73,432
E	製造業	58,857	430	464	58,839	9,224	217	147	9,278
I	卸売・小売業	15,628	185	195	15,689	14,664	274	171	14,696
P	医療，福祉	70,546	377	320	70,596	17,090	283	324	17,056

グラフで見る今月の動き (調査産業計:5人以上)

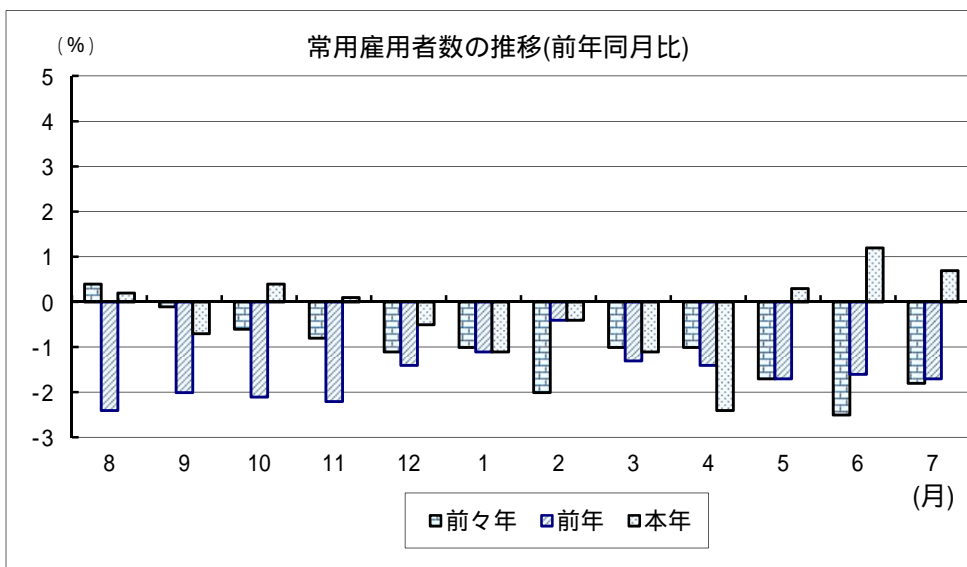
1 賃金の動き (p1参照)



2 労働時間の動き (p2参照)



3 雇用の動き (p3参照)



前年同月比は指数により作成

毎月勤労統計調査の説明

1 調査の目的

この調査は、統計法に基づく基幹統計であって、熊本県における勤労者の賃金、労働時間及び雇用について毎月の変動を明らかにすることを目的としています。

2 調査対象

この調査は「鉱業、採石業、砂利採取業」、「建設業」、「製造業」、「電気・ガス・熱供給・水道業」、「情報通信業」、「運輸業、郵便業」、「卸売、小売業」、「金融、保険業」、「不動産業、物品賃貸業」、「学術研究、専門・技術サービス業」、「宿泊業、飲食サービス業」、「生活関連サービス業、娯楽業（その他の生活関連サービス業のうち家事サービス業を除く）」、「教育、学習支援業」、「医療、福祉」、「複合サービス事業」、「サービス業（他に分類されないもの）（外国公務を除く）」で、常時5人以上の常用労働者を雇用する事業所のうち厚生労働大臣の指定する約650事業所について調査を行っています。

3 用語の説明

- 1) 常用労働者とは、
期間を定めずに雇われている者
1か月以上の期間を定めて雇われている者
のいずれかに該当する者をいいます。
平成30年1月分調査から常用労働者の定義を変更しました。
(変更前)
期間を定めずに雇われている者
1か月を超える期間を定めて雇われている者
臨時又は日雇労働者で前2カ月の各月にそれぞれ18日以上雇われた者
- 2) パートタイム労働者とは、常用労働者のうち、
1日の所定労働時間が一般の労働者よりも短い者
1日の所定労働時間が一般の労働者と同じで1週の所定労働日数が一般の労働者よりも少ない者
のいずれかに該当する者をいいます。
- 3) 一般労働者とは、常用労働者のうち、パートタイム労働者でない者をいいます。
- 4) 入職（離職）率とは、前月末労働者数に対する月間の入職（離職）者数の割合（％）です。
なお、入職（離職）者には、同一企業内での事業所間の異動者を含みます。
- 5) 現金給与額について
賃金、給与、手当、賞与その他の名称の如何を問わず、労働の対償として使用者が労働者に通貨で支払うもので、所得税、社会保険料、組合費、購買代金等を差し引く前の金額です。退職を事由に労働者に支払われる退職金は、含まれません。
 - ・現金給与総額
以下に述べるきまって支給する給与と特別に支払われた給与の合計額。
 - ・きまって支給する給与（定期給与）
労働協約、就業規則等によってあらかじめ定められている支給条件、算定方法によって支給される給与でいわゆる基本給、家族手当、超過労働手当を含みます。
 - ・所定内給与
きまって支給する給与のうち次の所定外給与以外のもの。

- ・ **所定外給与（超過労働給与）**

所定の労働時間を超える労働に対して支給される給与や、休日労働、深夜労働に対して支給される給与。時間外手当、早朝出勤手当、休日出勤手当、深夜手当等。

- ・ **特別に支払われた給与（特別給与）**

労働協約、就業規則等によらず、一時的又は突発的事由に基づき労働者に支払われた給与又は労働協約、就業規則等によりあらかじめ支給条件、算定方法が定められている給与で以下に該当するものです。

夏冬の賞与、期末手当等の一時金

支給事由の発生が不定期なもの

3か月を超える期間で算定される手当等（6か月分支払われる通勤手当等）

いわゆるベースアップの差額追給分

6) **実労働時間、出勤日数**について

労働者が実際に労働した時間数及び実際に出勤した日数。休憩時間は給与支給の有無にかかわらず除かれます。有給休暇取得分も除かれます。

- ・ **総実労働時間数**

次の**所定内労働時間数**と**所定外労働時間数**の合計。

- ・ **所定内労働時間数**

労働協約、就業規則等で定められた正規の始業時刻と終業時刻の間の実労働時間数。

- ・ **所定外労働時間数**

早出、残業、臨時の呼出、休日出勤等の実労働時間数。

- ・ **出勤日数**

業務のため実際に出勤した日数。1時間でも就業すれば1出勤日とします。

4 調査結果の算定

この調査結果の数値は、調査事業所からの報告を基にして本県の規模5人以上のすべての事業所に対応するよう推計したものです。

全国の調査結果等については、

「e-Stat」(政府統計の総合窓口)のホームページ(以下のURL)から、
キーワード「毎月勤労」等で簡単に検索できます。

<https://www.e-stat.go.jp>

熊本県 企画振興部 交通政策・統計局
統計調査課 産業・教育統計班

〒862-8570 熊本市中央区水前寺6丁目18番1号

電話：096-333-2177(直通)

F A X：096-384-7544

熊本県統計調査課では、facebook「くまもとまるっと統計」でも情報提供しております。
いろいろな話題が載っていますので、是非一度ご覧ください！

<https://www.facebook.com/kumamaru2016/>

熊本県統計調査課
facebook はこちら！

