

私が結核？

って思いました。

早く分かったので、

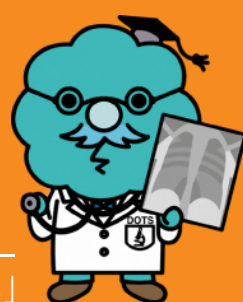
今はこうして笑っていられます。



写真はイメージであり、実際のり患者ではありません

結核は、早期発見・早期治療が大切です。

結核は現代でも、年間1万人以上の患者が発生し、
約2千人が命を落としている病気です。
せき・たんが2週間以上続いたり、微熱や体のだるさが続く場合は、
早めに医療機関を受診しましょう。



結核予防キャラクター
「コッホくん」

厚生労働省 結核

検索

