



# 熊本県感染症情報 (第34週)

報告期間	第27週	第28週	第29週	第30週	第31週	第32週	第33週	第34週	第31週	第32週	第33週
	7週前	6週前	5週前	4週前	3週前	2週前	1週前	今週	全国3週前	全国2週前	全国1週前
	7/4 ~ 7/10	7/11 ~ 7/17	7/18 ~ 7/24	7/25 ~ 7/31	8/1 ~ 8/7	8/8 ~ 8/14	8/15 ~ 8/21	8/22 ~ 8/28	8/1 ~ 8/7	8/8 ~ 8/14	8/15 ~ 8/21
インフルエンザ	0	0	0	0	0	3	10	2	157	111	137
RSウイルス感染症	0.00	0.00	0.00	0.00	0.00	0.04	0.13	0.03	0.03	0.02	0.03
咽頭結膜熱	4	7	4	9	10	5	22	27	7,192	4,757	4,049
A群溶血性レンサ球菌咽頭炎	0.08	0.14	0.08	0.18	0.20	0.10	0.44	0.54	2.32	1.59	1.31
感染性胃腸炎	30	22	9	10	6	8	4	3	397	246	224
水痘	0.60	0.44	0.18	0.20	0.12	0.16	0.08	0.06	0.13	0.08	0.07
伝染性紅斑	4	5	9	3	4	8	6	3	879	591	561
突発性発しん	0.08	0.10	0.18	0.06	0.08	0.16	0.12	0.06	0.28	0.20	0.18
ヘルパンギーナ	234	239	153	169	148	107	188	155	7,376	4,838	5,178
流行性耳下腺炎	4.68	4.78	3.06	3.38	2.96	2.14	3.76	3.10	2.38	1.61	1.67
急性出血性結膜炎	7	2	1	1	7	1	1	7	193	157	173
細菌性髄膜炎	0.14	0.04	0.02	0.02	0.14	0.02	0.02	0.14	0.06	0.05	0.06
無菌性髄膜炎	64	71	79	49	39	38	35	47	10,307	7,911	8,396
マイコプラズマ肺炎	1.28	1.42	1.58	0.98	0.78	0.76	0.70	0.94	3.32	2.64	2.71
クラミジア肺炎	0	0	1	0	4	2	0	1	37	18	30
感染性胃腸炎(ロタウイルス)	0.00	0.00	0.02	0.00	0.08	0.04	0.00	0.02	0.01	0.01	0.01
	33	24	32	22	29	21	32	16	898	625	650
	0.66	0.48	0.64	0.44	0.58	0.42	0.64	0.32	0.29	0.21	0.21
	15	10	13	9	10	13	8	16	2,437	1,773	1,556
	0.30	0.20	0.26	0.18	0.20	0.26	0.16	0.32	0.79	0.59	0.50
	2	0	1	1	1	0	0	1	72	53	73
	0.04	0.00	0.02	0.02	0.02	0.00	0.00	0.02	0.02	0.02	0.02
	0	0	0	0	0	0	0	0	1	-	5
	0.00	0.00	0.00	0.00	0.00	0.00	0.00	0.00	0.00	-	0.01
	8	9	9	6	5	6	6	5	121	84	119
	0.89	1.00	1.00	0.67	0.56	0.67	0.67	0.56	0.18	0.13	0.17
	0	0	0	0	0	0	1	0	2	8	7
	0.00	0.00	0.00	0.00	0.00	0.00	0.07	0.00	0	0.02	0.01
	0	0	0	0	0	0	0	0	8	7	2
	0.00	0.00	0.00	0.00	0.00	0.00	0.00	0.00	0.02	0.01	0
	0	0	0	0	0	0	0	0	5	9	6
	0.00	0.00	0.00	0.00	0.00	0.00	0.00	0.00	0.01	0.02	0.01
	0	0	0	0	0	0	0	0	2	-	-
	0.00	0.00	0.00	0.00	0.00	0.00	0.00	0.00	0.00	-	-
	1	0	0	0	0	0	0	0	2	1	1
	0.07	0.00	0.00	0.00	0.00	0.00	0.00	0.00	0.00	0.00	0.00

上段:患者数、下段:定点一医療機関当たりの患者報告数

### 【1類～5類感染症(全数把握)の報告】

- 3類感染症
  - 腸管出血性大腸菌感染症: 2件(今年15件)
- 4類感染症
  - 日本紅斑熱: 1件(今年14件)
  - レジオネラ症: 1件(今年27件)
- 5類感染症
  - カルバペネム耐性腸内細菌感染症: 2件(今年9件)
  - 梅毒: 3件(今年132件)

**参考**  
 県内における腸管出血性大腸菌による感染者累計  
 (令和4年(2022年)8月28日現在)  
 令和4年(2022年) 15人(患者: 9人 無症状病原体保有者: 6人)  
 昨年同期 23人(患者: 16人 無症状病原体保有者: 7人)

### 【全国より一定点当たり2倍以上(3週連続)多い感染症】

### 【大きな流行が発生又は継続しつつある地域(保健所)】

( 全国の流行状況の情報還元には時間差があるため、全国の情報は1週間までの内容になります。 )

- 突発性発しん
- 流行性角結膜炎

### 【 病原体検査情報 】

県保健環境科学研究所で病原体検査を実施した結果を記載しています。  
 季節性インフルエンザではどのウイルスタイプが主流かといった傾向を示しています。

#### インフルエンザウイルス検出状況(PCR検査結果) 2021/22シーズン(R3.9/6~)の累計

	A型			B型
	季節性 H1pdm(AH1pdm09)	H1(ソ連型)	H3(香港型)	
(今シーズン累計)	0件	0件	0件	0件
(昨シーズン累計)	0件	0件	0件	0件

#### 呼吸器疾患病原体検出状況 第1週(R4.1/3~)からの累計

ライノウイルス	RSウイルス	バラインフルエンザウイルス	ヒトメタニューモウイルス	コロナウイルス	エンテロウイルス
25件 (41件)	6件 (4件)	0件 (7件)	0件 (0件)	0件 (9件)	0件 (0件)
アデノウイルス	その他				
1件 (1件)	5521件 (1530件)				

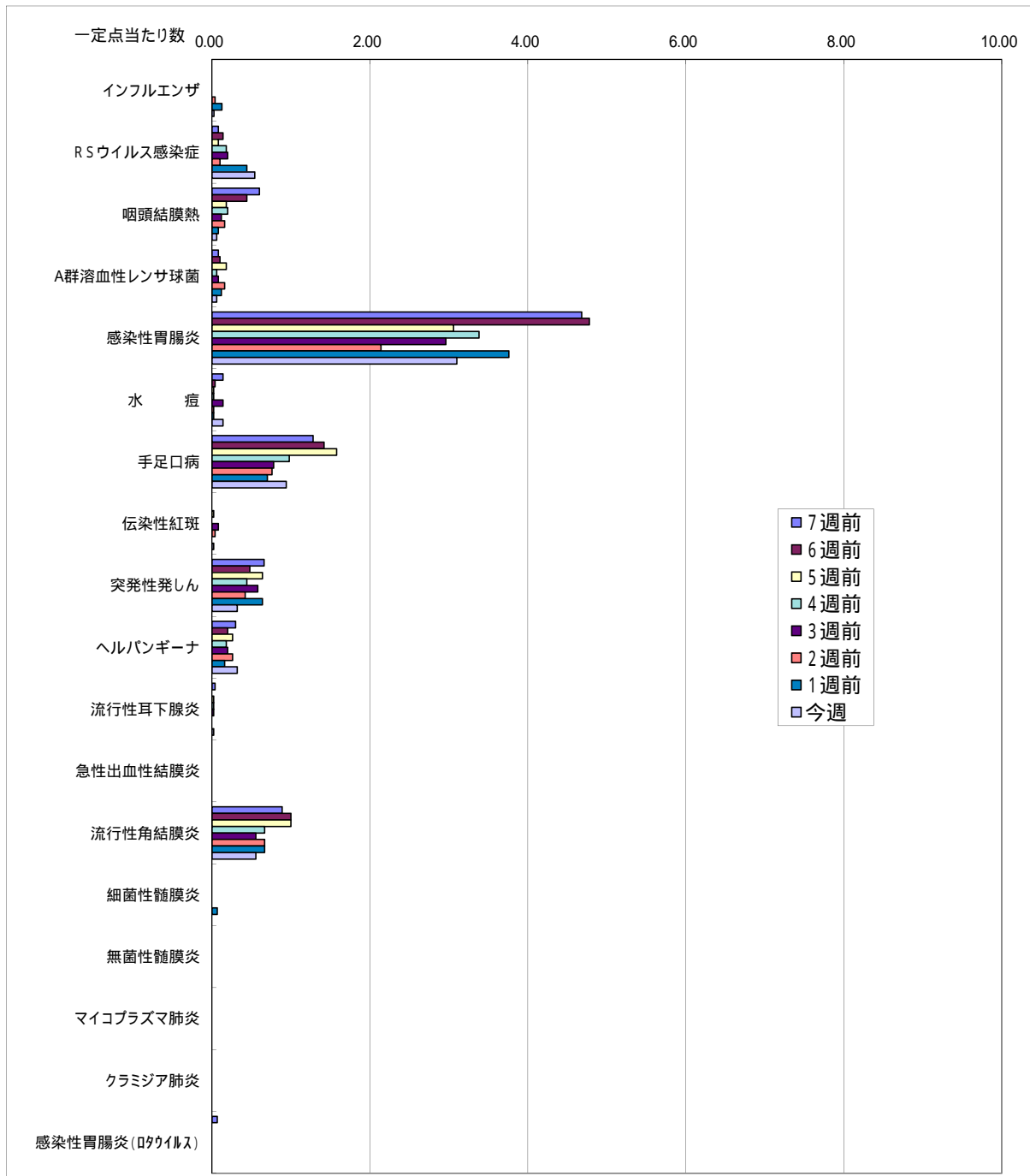
( カッコ内は昨シーズン累計 )

#### 感染性胃腸炎病原体検出状況 第1週(R4.1/3~)からの累計

ノロウイルス	サボウイルス	ロタウイルス	アストロウイルス	アデノウイルス	その他
0件 (3件)	2件 (0件)	0件 (0件)	0件 (0件)	2件 (1件)	0件 (4件)

( カッコ内は昨シーズン累計 )

一定点当たり週別発生状況の推移



一定点当たりの数値が10.00を超えた場合の推移は前の表で確認してください。

保健所別発生状況 (インフルエンザ・小児科・眼科・基幹定点)

第34週

	保健所名	インフルエンザ	RSウイルス 感染症	咽頭 結膜熱	A群溶血性 球菌咽頭 炎	感染性 胃腸炎	水痘	手足口病	伝染性 紅斑	突発性 発しん	ヘルパン ギーナ	流行性 耳下腺炎	急性 出血性 結膜炎	流行性 角結膜炎	細菌性 髄膜炎	無菌性 髄膜炎	マイコプラズマ 肺炎	クラミジア 肺炎	感染性 胃腸炎 (ロタウイルス)
1	熊本市保健所	0	16	1	3	39	4	26	1	4	7	1	0	5	0	0	0	0	0
2	山鹿保健所	0	0	0	0	7	0	2	0	0	0	0	0	0	0	0	0	0	0
3	菊池保健所	0	3	0	0	47	2	11	0	5	5	0	0	0	0	0	0	0	0
4	阿蘇保健所	0	0	0	0	0	0	0	0	0	0	0	0	0	0	0	0	0	0
5	御船保健所	0	0	0	0	11	1	0	0	0	0	0	0	0	0	0	0	0	0
6	八代保健所	0	1	0	0	21	0	1	0	1	0	0	0	0	0	0	0	0	0
7	水俣保健所	0	0	0	0	0	0	1	0	0	0	0	0	0	0	0	0	0	0
8	人吉保健所	0	4	0	0	4	0	1	0	1	1	0	0	0	0	0	0	0	0
9	有明保健所	0	2	1	0	23	0	1	0	0	2	0	0	0	0	0	0	0	0
10	宇城保健所	2	1	0	0	3	0	3	0	3	0	0	0	0	0	0	0	0	0
11	天草保健所	0	0	1	0	0	0	1	0	2	1	0	0	0	0	0	0	0	0
	計	2	27	3	3	155	7	47	1	16	16	1	0	5	0	0	0	0	0

保健所別一定点当り患者報告数

	保健所名	インフルエンザ	RSウイルス 感染症	咽頭 結膜熱	A群溶連菌 咽頭炎	感染性 胃腸炎	水痘	手足口病	伝染性 紅斑	突発性 発しん	ヘルパン ギーナ	流行性 耳下腺炎	急性 出血性 結膜炎	流行性 角結膜炎	細菌性 髄膜炎	無菌性 髄膜炎	マイコプラズマ 肺炎	クラミジア 肺炎	感染性 胃腸炎 (ロタウイルス)
1	熊本市保健所	0.00	1.00	0.06	0.19	2.44	0.25	1.63	0.06	0.25	0.44	0.06	0.00	1.00	0.00	0.00	0.00	0.00	0.00
2	山鹿保健所	0.00	0.00	0.00	0.00	3.50	0.00	1.00	0.00	0.00	0.00	0.00	-	-	0.00	0.00	0.00	0.00	0.00
3	菊池保健所	0.00	0.60	0.00	0.00	9.40	0.40	2.20	0.00	1.00	1.00	0.00	0.00	0.00	0.00	0.00	0.00	0.00	0.00
4	阿蘇保健所	0.00	0.00	0.00	0.00	0.00	0.00	0.00	0.00	0.00	0.00	0.00	-	-	0.00	0.00	0.00	0.00	0.00
5	御船保健所	0.00	0.00	0.00	0.00	3.67	0.33	0.00	0.00	0.00	0.00	0.00	-	-	0.00	0.00	0.00	0.00	0.00
6	八代保健所	0.00	0.25	0.00	0.00	5.25	0.00	0.25	0.00	0.25	0.00	0.00	0.00	0.00	0.00	0.00	0.00	0.00	0.00
7	水俣保健所	0.00	0.00	0.00	0.00	0.00	0.00	0.50	0.00	0.00	0.00	0.00	-	-	0.00	0.00	0.00	0.00	0.00
8	人吉保健所	0.00	1.33	0.00	0.00	1.33	0.00	0.33	0.00	0.33	0.33	0.00	-	-	0.00	0.00	0.00	0.00	0.00
9	有明保健所	0.00	0.40	0.20	0.00	4.60	0.00	0.20	0.00	0.00	0.40	0.00	0.00	0.00	0.00	0.00	0.00	0.00	0.00
10	宇城保健所	0.33	0.25	0.00	0.00	0.75	0.00	0.75	0.00	0.75	0.00	0.00	-	-	0.00	0.00	0.00	0.00	0.00
11	天草保健所	0.00	0.00	0.25	0.00	0.00	0.00	0.25	0.00	0.50	0.25	0.00	0.00	0.00	0.00	0.00	0.00	0.00	0.00
	平均	0.03	0.54	0.06	0.06	3.10	0.14	0.94	0.02	0.32	0.32	0.02	0.00	0.56	0.00	0.00	0.00	0.00	0.00

