

# 熊本県感染症情報 (第32週)

県内154定点医療機関からの報告数 8/8～8/14

No.	疾患名	今週	前週
1	インフルエンザ	3	0
2	RSウイルス感染症	5	10
3	咽頭結膜熱	8	6
4	A群溶血性レンサ球菌咽頭炎	8	4
5	感染性胃腸炎	105	148
6	水痘	1	7
7	手足口病	37	39
8	伝染性紅斑(りんご病)	2	4
9	突発性発しん	20	29

No.	疾患名	今週	前週
10	ヘルパンギーナ	13	10
11	流行性耳下腺炎(おたふくかぜ)	0	1
12	急性出血性結膜炎	0	0
13	流行性角結膜炎(はやり目)	6	5
14	細菌性髄膜炎	0	0
15	無菌性髄膜炎	0	0
16	マイコプラズマ肺炎	0	0
17	クラミジア肺炎	0	0
18	感染性胃腸炎(ロタウイルス)	0	0

各疾患別定点医療機関数			
No.1	: 80	No.12、13	: 9
No.2～11	: 50	No.14～18	: 15

## 【報告数の多い疾患】

地区別: 定点当たりの報告数が多い地域を順に記載

### 感染性胃腸炎

報告数: 105件 (前週: 148件)

地区別: 有明、菊池、御船

年齢別: 1歳

29件 (27.6%)

### 手足口病

報告数: 37件 (前週: 39件)

地区別: 水俣、御船、天草

年齢別: 1歳

20件 (54.1%)

### 突発性発しん

報告数: 20件 (前週: 29件)

地区別: 菊池、八代、水俣

年齢別: 1歳

10件 (50%)

## 【大雨等による災害時の感染症を予防しましょう】

災害時には、感染症の拡大リスクが高まります。

以下の感染予防対策を適切に実施していただき、感染症の発生及びまん延を防止しましょう。

### 【避難所での感染症対策】

#### <手洗い>

・トイレの後や食事の前には手を洗う。

・手洗いは30秒程度かけて水と石けんで丁寧に洗う。水が出ない場合には、アルコールを含んだ手指消毒薬を使用する。

#### <咳エチケット>

・マスクを着用する(口・鼻を覆う)。

・咳やくしゃみの際はティッシュやハンカチで鼻と口を覆う。ティッシュ等がない場合は、二の腕で鼻と口を覆う。

#### <身体的距離の確保>

・人との間隔は、できるだけ2m(最低1m)空ける。

・会話をする際は、可能な限り真正面を避ける。

#### <食べ物について>

・袋入りの食べ物は、手でちぎって食べずに、直接食べる。

・おにぎりを握るときは、使い捨て手袋を使用するか、ラップに包む。

※避難所内の感染拡大を防ぐために、嘔吐・下痢・発熱などの症状がある方は、すぐに避難所スタッフ等にお知らせください。

### 【被災した家屋での感染症対策】

#### <清掃時の注意点>

・ほこりから目や口を保護するため、ゴーグル・マスクを着用する。

・清掃中のケガ予防のため、丈夫な手袋や底の暑い靴などを着用する。長袖など肌が見えない服装にする。

※ケガをした場合は、傷口を流水で洗浄し、消毒する。

特に深い傷や汚れた傷は、菌が入り込み、感染症をおこす場合があるため、医師に相談しましょう。

・ドアと窓をあけて、しっかり換気する。

・汚泥は取り除き、しっかり乾燥させる。清掃が不十分だと、消毒の効果を発揮できません。

・作業後には手洗いをします。

衛生的な手洗い等に関する資料は、県ホームページからダウンロードできますので、ぜひご活用ください。

<https://www.pref.kumamoto.jp/soshiki/30/106125.html>

### 避難されている皆様へ

注意!

避難生活では、感染症(ノロウイルスなど)、食中毒、エノミクラス症候群が発生する可能性があります。以下の点に注意しましょう。

- 1 感染症対策**
  - ＜口が汚染しても重要!＞ ついでなどで人と触れ合い過ぎや密接などでの十分な距離を取れるときはマスクをしましょう!
  - (1) マスクをつけましょう。
  - (2) 人と人との距離をできるだけとりましょう。
  - (3) 食事の前やトイレの前には、**手洗い**をしっかり行いましょう。水が出ない場合はアルコール等で手をきれいにしてください。
  - (4) はだいで砂や土の上を歩かないようにしましょう。
- 2 食中毒対策**
  - (1) 食料は、消費(賞味)期限内に早めに食べましょう。
  - (2) 生ものは避けて、加熱したものを**食べる**ようにしましょう。
  - (3) 惣菜・惣菜の食品は保冷温度を守り、その他の食品は、**温度が上がらない場所に保管**しましょう。
  - (4) 食べ物が置いてある場所やベッドなどの動物を近づけないようにしましょう。
  - (5) 調理時は清潔に努め、手洗いもしっかり行いましょう。流水が出ない場合は、ウェットティッシュなどで代用しましょう。
- 3 エノミクラス症候群対策**

長時間足を動かさず同じ姿勢でいると、**エノミクラス症候群**を起こす可能性があります。

  - (1) 食料を同じ(特に集中での寝息など)姿勢でいないようにする。
  - (2) 足の指をこまめに動かす、または歩く。
  - (3) 適度な水分を取る。
  - (4) 時々深呼吸をする。

トイレに行く回数が増える前にトイレに上履を脱ぎ、脱ぎ足に注意して、足の裏をしっかりと乾かすようにしましょう。
- 4 お口のケア**

歯磨きや口腔ケアができない状況が続くと、抵抗力が弱まると、むし歯や歯周病、口内炎が起きやすくなります。特に高齢の方は、口の中の汚れが原因で肺炎性肺炎にかりやすくなりますので、口の中を清潔に保つために、**食後や夜、寝る前には歯磨き**をしましょう。
- 5 その他**

食物アレルギーのある方は、食事にアレルギーが含まれていないか確認しましょう。

★具合が悪くなった場合は、**早めに医師等に相談**しましょう。

連絡先: 有明診療所 0968-72-2184 水俣診療所 0964-32-1207  
 山形診療所 0968-44-1121 八代診療所 0964-33-3229  
 菊池診療所 0968-25-4138 水俣診療所 0964-03-4104  
 阿蘇診療所 0967-24-9030 人吉診療所 0964-22-3107  
 阿蘇診療所 096-282-0016 阿蘇診療所 0964-23-0172  
 連絡先: 熊本県衛生保健課 096-333-2247 熊本県健康づくり推進課 096-333-2208

# 熊本県感染症情報 (第32週)

報告期間	第25週	第26週	第27週	第28週	第29週	第30週	第31週	第32週	第29週	第30週	第31週
	7週前	6週前	5週前	4週前	3週前	2週前	1週前	今週	全国3週前	全国2週前	全国1週前
	6/20～6/26	6/27～7/3	7/4～7/10	7/11～7/17	7/18～7/24	7/25～7/31	8/1～8/7	8/8～8/14	7/18～7/24	7/25～7/31	8/1～8/7
インフルエンザ	0	0	0	0	0	0	0	3	184	142	157
	0.00	0.00	0.00	0.00	0.00	0.00	0.00	0.04	0.04	0.03	0.03
RSウイルス感染症	1	1	4	7	4	9	10	5	7,170	7,342	7,192
	0.02	0.02	0.08	0.14	0.08	0.18	0.20	0.10	2.30	2.35	2.32
咽頭結膜熱	16	15	30	22	9	10	6	8	618	538	397
	0.32	0.30	0.60	0.44	0.18	0.20	0.12	0.16	0.20	0.17	0.13
A群溶血性レンサ球菌咽頭炎	10	1	4	5	9	3	4	8	819	879	879
	0.20	0.02	0.08	0.10	0.18	0.06	0.08	0.16	0.26	0.28	0.28
感染性胃腸炎	315	293	234	239	153	169	148	105	9,446	8,544	7,376
	6.30	5.86	4.68	4.78	3.06	3.38	2.96	2.10	3.02	2.73	2.38
水痘	10	5	7	2	1	1	7	1	210	207	193
	0.20	0.10	0.14	0.04	0.02	0.02	0.14	0.02	0.07	0.07	0.06
手足口病	21	68	64	71	79	49	39	37	6,684	9,422	10,307
	0.42	1.36	1.28	1.42	1.58	0.98	0.78	0.74	2.14	3.01	3.32
伝染性紅斑	0	1	0	0	1	0	4	2	31	60	37
	0.00	0.02	0.00	0.00	0.02	0.00	0.08	0.04	0.01	0.02	0.01
突発性発しん	40	27	33	24	32	22	29	20	942	876	898
	0.80	0.54	0.66	0.48	0.64	0.44	0.58	0.40	0.30	0.28	0.29
ヘルパンギーナ	4	11	15	10	13	9	10	13	1,682	2,355	2,437
	0.08	0.22	0.30	0.20	0.26	0.18	0.20	0.26	0.54	0.75	0.79
流行性耳下腺炎	1	2	2	0	1	1	1	0	92	78	72
	0.02	0.04	0.04	0.00	0.02	0.02	0.02	0.00	0.03	0.02	0.02
急性出血性結膜炎	0	0	0	0	0	0	0	0	7	3	1
	0.00	0.00	0.00	0.00	0.00	0.00	0.00	0.00	0.01	0.00	0.00
流行性角結膜炎	3	3	8	9	9	6	5	6	137	155	121
	0.33	0.33	0.89	1.00	1.00	0.67	0.56	0.67	0.20	0.22	0.18
細菌性髄膜炎	0	0	0	0	0	0	0	0	5	4	2
	0.00	0.00	0.00	0.00	0.00	0.00	0.00	0.00	0.01	0.01	0.00
無菌性髄膜炎	1	0	0	0	0	0	0	0	11	12	8
	0.07	0.00	0.00	0.00	0.00	0.00	0.00	0.00	0.02	0.03	0.02
マイコプラズマ肺炎	0	0	0	0	0	0	0	0	3	7	5
	0.00	0.00	0.00	0.00	0.00	0.00	0.00	0.00	0.01	0.01	0.01
クラミジア肺炎	0	0	0	0	0	0	0	0	-	-	2
	0.00	0.00	0.00	0.00	0.00	0.00	0.00	0.00	-	-	0.00
感染性胃腸炎(ロタウイルス)	0	0	1	0	0	0	0	0	-	-	2
	0.00	0.00	0.07	0.00	0.00	0.00	0.00	0.00	-	-	0.00

上段:患者数、下段:定点一医療機関当たりの患者報告数

## 【1類～5類感染症(全数把握)の報告】

5類感染症

梅毒:1件(今年122件)

## 【全国より一定点当たり2倍以上(3週連続)多い感染症】

( 全国の流行状況の情報還元には時間差があるため、全国の情報は1週間までの内容になります。)

流行性角結膜炎

## 【大きな流行が発生又は継続しつつある地域(保健所)】

咽頭結膜熱 :山鹿

## 【病原体検査情報】

県保健環境科学研究所で病原体検査を実施した結果を記載しています。

季節性インフルエンザではどのウイルスタイプが主流かといった傾向を示しています。

### インフルエンザウイルス検出状況(PCR検査結果) 2021/22シーズン(R3.9/6～)の累計

	A型			B型
	季節性 H1 pdm(AH1 pdm09)	H1(ソ連型)	H3(香港型)	
(今シーズン累計)	0件	0件	0件	0件
(昨シーズン累計)	0件	0件	0件	0件

### 呼吸器疾患病原体検出状況 第1週(R4.1/3～)からの累計

ライノウイルス	RSウイルス	バラインフルエンザウイルス	ヒトメタニューモウイルス	コロナウイルス	エンテロウイルス
25件 (41件)	6件 (4件)	0件 (7件)	0件 (0件)	0件 (9件)	0件 (0件)
アデノウイルス	その他				
1件 (1件)	5403件 (1530件)				

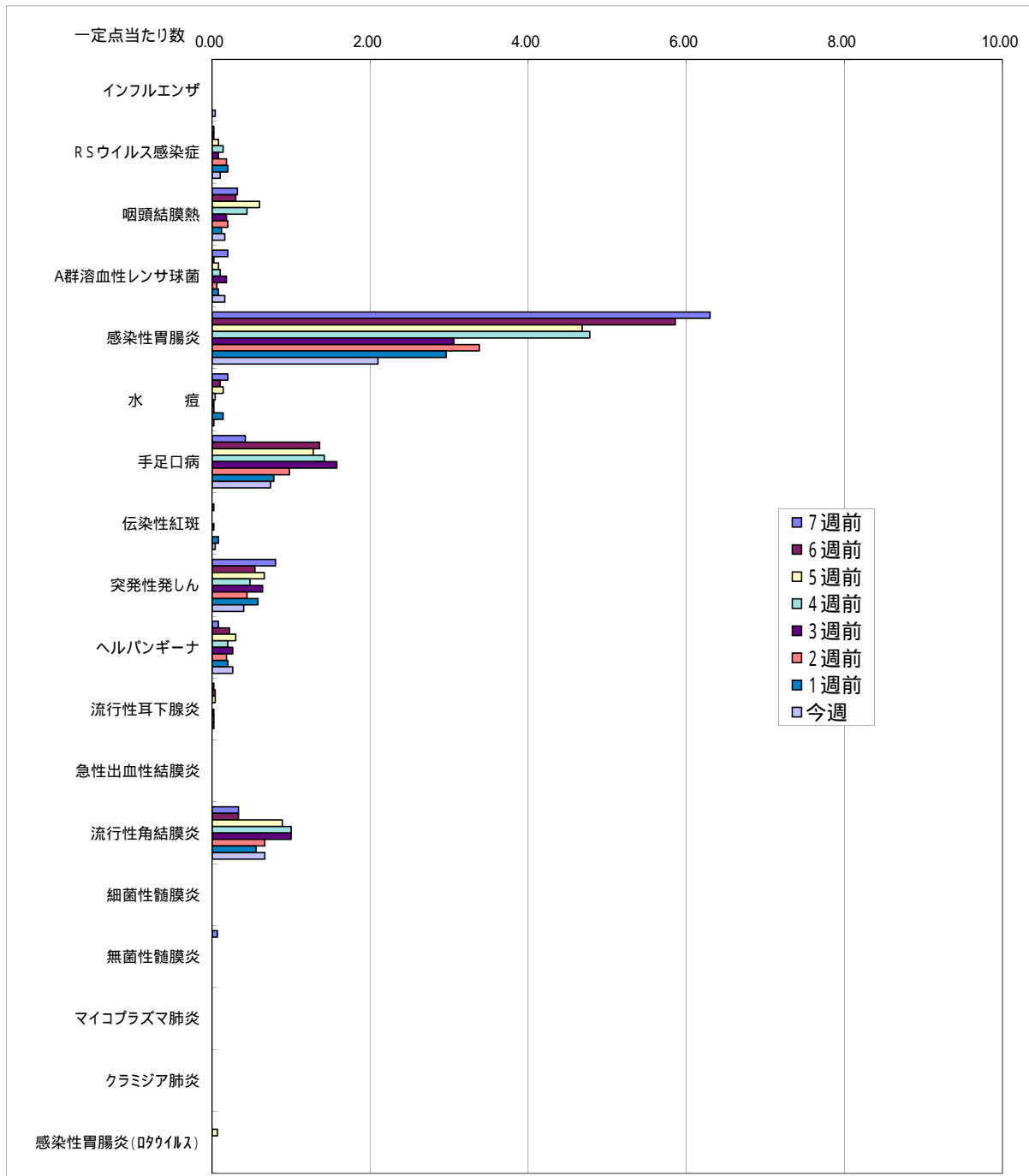
( カッコ内は昨シーズン累計)

### 感染性胃腸炎病原体検出状況 第1週(R4.1/3～)からの累計

ノロウイルス	サボウイルス	ロタウイルス	アストロウイルス	アデノウイルス	その他
0件 (3件)	2件 (0件)	0件 (0件)	0件 (0件)	2件 (1件)	0件 (4件)

( カッコ内は昨シーズン累計)

一定点当たり週別発生状況の推移



一定点当たりの数値が10.00を超えた場合の推移は前の表で確認してください。

保健所別発生状況 (インフルエンザ・小児科・眼科・基幹定点)

第32週

	保健所名	インフルエンザ	RSウイルス 感染症	咽頭 結膜熱	A群溶血性 球菌咽頭 炎	感染性 胃腸炎	水痘	手足口病	伝染性 紅斑	突発性 発しん	ヘルパン ギーナ	流行性 耳下腺炎	急性 出血性 結膜炎	流行性 角結膜炎	細菌性 髄膜炎	無菌性 髄膜炎	マイコプラズマ 肺炎	クラミジア 肺炎	感染性 胃腸炎 (ロタウイルス)
1	熊本市保健所	1	3	2	0	21	1	8	1	5	2	0	0	5	0	0	0	0	0
2	山鹿保健所	0	0	5	0	2	0	0	0	0	0	0	0	0	0	0	0	0	0
3	菊池保健所	0	0	0	1	24	0	3	1	8	1	0	0	0	0	0	0	0	0
4	阿蘇保健所	0	0	0	0	0	0	0	0	0	0	0	0	0	0	0	0	0	0
5	御船保健所	0	0	0	2	10	0	5	0	0	0	0	0	0	0	0	0	0	0
6	八代保健所	0	0	0	0	11	0	3	0	4	1	0	0	0	0	0	0	0	0
7	水俣保健所	0	0	0	0	0	0	6	0	1	1	0	0	0	0	0	0	0	0
8	人吉保健所	0	1	0	0	6	0	1	0	1	0	0	0	0	0	0	0	0	0
9	有明保健所	0	1	0	0	27	0	5	0	0	2	0	0	0	0	0	0	0	0
10	宇城保健所	2	0	1	0	0	0	0	0	0	0	0	0	0	0	0	0	0	0
11	天草保健所	0	0	0	5	4	0	6	0	1	6	0	0	1	0	0	0	0	0
	計	3	5	8	8	105	1	37	2	20	13	0	0	6	0	0	0	0	0

保健所別一定点当り患者報告数

	保健所名	インフルエンザ	RSウイルス 感染症	咽頭 結膜熱	A群溶連菌 咽頭炎	感染性 胃腸炎	水痘	手足口病	伝染性 紅斑	突発性 発しん	ヘルパン ギーナ	流行性 耳下腺炎	急性 出血性 結膜炎	流行性 角結膜炎	細菌性 髄膜炎	無菌性 髄膜炎	マイコプラズマ 肺炎	クラミジア 肺炎	感染性 胃腸炎 (ロタウイルス)
1	熊本市保健所	0.04	0.19	0.13	0.00	1.31	0.06	0.50	0.06	0.31	0.13	0.00	0.00	1.00	0.00	0.00	0.00	0.00	0.00
2	山鹿保健所	0.00	0.00	2.50	0.00	1.00	0.00	0.00	0.00	0.00	0.00	0.00	-	-	0.00	0.00	0.00	0.00	0.00
3	菊池保健所	0.00	0.00	0.00	0.20	4.80	0.00	0.60	0.20	1.60	0.20	0.00	0.00	0.00	0.00	0.00	0.00	0.00	0.00
4	阿蘇保健所	0.00	0.00	0.00	0.00	0.00	0.00	0.00	0.00	0.00	0.00	0.00	-	-	0.00	0.00	0.00	0.00	0.00
5	御船保健所	0.00	0.00	0.00	0.67	3.33	0.00	1.67	0.00	0.00	0.00	0.00	-	-	0.00	0.00	0.00	0.00	0.00
6	八代保健所	0.00	0.00	0.00	0.00	2.75	0.00	0.75	0.00	1.00	0.25	0.00	0.00	0.00	0.00	0.00	0.00	0.00	0.00
7	水俣保健所	0.00	0.00	0.00	0.00	0.00	0.00	3.00	0.00	0.50	0.50	0.00	-	-	0.00	0.00	0.00	0.00	0.00
8	人吉保健所	0.00	0.33	0.00	0.00	2.00	0.00	0.33	0.00	0.33	0.00	0.00	-	-	0.00	0.00	0.00	0.00	0.00
9	有明保健所	0.00	0.20	0.00	0.00	5.40	0.00	1.00	0.00	0.00	0.40	0.00	0.00	0.00	0.00	0.00	0.00	0.00	0.00
10	宇城保健所	0.33	0.00	0.25	0.00	0.00	0.00	0.00	0.00	0.00	0.00	0.00	-	-	0.00	0.00	0.00	0.00	0.00
11	天草保健所	0.00	0.00	0.00	1.25	1.00	0.00	1.50	0.00	0.25	1.50	0.00	0.00	1.00	0.00	0.00	0.00	0.00	0.00
	平均	0.04	0.10	0.16	0.16	2.10	0.02	0.74	0.04	0.40	0.26	0.00	0.00	0.67	0.00	0.00	0.00	0.00	0.00

