

熊本県感染症情報 (第29週)

県内154定点医療機関からの報告数 7/18～7/24

No.	疾患名	今週	前週
1	インフルエンザ	0	0
2	RSウイルス感染症	4	7
3	咽頭結膜熱	9	22
4	A群溶血性レンサ球菌咽頭炎	9	5
5	感染性胃腸炎	153	239
6	水痘	1	2
7	手足口病	79	71
8	伝染性紅斑(りんご病)	1	0
9	突発性発しん	32	24

No.	疾患名	今週	前週
10	ヘルパンギーナ	13	10
11	流行性耳下腺炎(おたふくかぜ)	1	0
12	急性出血性結膜炎	0	0
13	流行性角結膜炎(はやり目)	9	9
14	細菌性髄膜炎	0	0
15	無菌性髄膜炎	0	0
16	マイコプラズマ肺炎	0	0
17	クラミジア肺炎	0	0
18	感染性胃腸炎(ロタウイルス)	0	0

各疾患別定点医療機関数			
No.1	: 80	No.12、13	: 9
No.2～11	: 50	No.14～18	: 15

【報告数の多い疾患】

地区別: 定点当たりの報告数が多い地域を順に記載

感染性胃腸炎

報告数: 153件 (前週: 239件)

地区別: 菊池、御船、山鹿

年齢別: 1歳

36件 (23.5%)

手足口病

報告数: 79件 (前週: 71件)

地区別: 菊池、水俣、有明

年齢別: 1歳

37件 (46.8%)

突発性発しん

報告数: 32件 (前週: 24件)

地区別: 菊池、天草、熊本

年齢別: 1歳

15件 (46.9%)

【夏季休暇に旅行されるみなさまへ】

夏季休暇中には、国内外問わず旅行される方が多くなります。旅行先で感染症が発生している場合、旅行中や旅行後に感染症により体調を崩すことがあります。安全で快適に旅行し、帰宅することができるように、旅行先(特に海外)で注意すべき感染症及びその予防策をお知らせします。

旅行先では、感染症は、主に人、蚊・動物、飲食物を介して感染します。人や動物を介するサル痘のほか、人を介する感染症(麻疹や風しんなど)、蚊を介する感染症(デング熱やマラリアなど)、飲食物を介する感染症(A型肝炎、コレラ、赤痢など)があります。

【人や動物を介する感染症(サル痘)】

サル痘は、主に感染した人や動物の皮膚の病変・体液・血液に触れた場合、患者と近くで対面し、長時間の飛沫にさらされた場合、患者が使用した寝具等に触れた場合等により感染します。7～14日の潜伏期間の後、発熱、頭痛、リンパ節腫脹、筋肉痛などの症状が0～5日続き、発熱1～3日後に発疹が出現、発疹から2～4週間で治癒するとされています。

これまでアフリカ大陸の流行地域(アフリカ大陸西部から中央部)で主に発生が確認されていましたが、2022年5月以降海外渡航歴のないサル痘患者が欧米等を中心に世界各国で確認されています。

流行地域では、げっ歯類やサル・ウサギなどの動物との接触や、感染が疑われる人の飛沫・体液等避ける、手指衛生を行うなど、感染予防対策を心がけてください。

【蚊を介する感染症(デング熱)】

デング熱は、ウイルスを保有する蚊に吸血された際に感染するといわれています。潜伏期間は、2～14日間(多くは3～7日)と言われており、症状は、突然の発熱、激しい頭痛、関節痛、筋肉痛、発疹などです。

発生地域は、アフリカ地域、アメリカ地域、東地中海地域、東南アジア地域、西太平洋地域の熱帯・亜熱帯地域で確認されています。

【飲食物を介する感染症】

飲食物を介する感染症は、A型肝炎、E型肝炎、コレラ、赤痢、腸チフスなど数多くあります。A型肝炎、E型肝炎の症状は、発熱や倦怠感、黄疸(皮膚や白目が黄色になる)などで、コレラ、赤痢、腸チフスの症状は、下痢、発熱などです。

開発途上国など、公衆衛生の整備が不十分な地域では、生水、氷、生野菜、生鮮魚介類、生肉などを飲食すると、これらの感染症にかかるリスクが高くなります。

【旅行前に・・・】

厚生労働省、検疫所、外務省のホームページで旅行先の感染症発生状況に関する最新の情報や注意事項を確認しましょう。また、必要に応じて、医師に相談のうえ、予防接種の検討をしましょう。

【旅行中、旅行後に体調が悪くなったら・・・】

空港や港に設置されている検疫所では、旅行者を対象に健康相談を行っています。旅行中や旅行後に症状が現れた場合、検疫官までご相談ください。

人、蚊・動物、飲食物を介する感染症は、潜伏期間が7日以上あるものもありますので、旅行後しばらくしてから体調が悪くなる場合があります。その際は、必ず、最寄の保健所や、医療機関に事前に電話でご相談ください。

熊本県感染症情報 (第29週)

報告期間	第22週	第23週	第24週	第25週	第26週	第27週	第28週	第29週	第26週	第27週	第28週
	7週前	6週前	5週前	4週前	3週前	2週前	1週前	今週	全国3週前	全国2週前	全国1週前
	5/30~6/5	6/6~6/12	6/13~6/19	6/20~6/26	6/27~7/3	7/4~7/10	7/11~7/17	7/18~7/24	6/27~7/3	7/4~7/10	7/11~7/17
インフルエンザ	0	0	0	0	0	0	0	0	12	49	142
	0.00	0.00	0.00	0.00	0.00	0.00	0.00	0.00	0	0.01	0.03
RSウイルス感染症	0	0	2	1	1	4	7	4	2,931	4,738	7,016
	0.00	0.00	0.04	0.02	0.02	0.08	0.14	0.08	0.93	1.51	2.26
咽頭結膜熱	11	13	12	16	15	30	22	9	1,357	1,181	1,064
	0.22	0.26	0.24	0.32	0.30	0.60	0.44	0.18	0.43	0.38	0.34
A群溶血性レンサ球菌咽頭炎	11	6	11	10	1	4	5	9	1,030	1,243	1,302
	0.22	0.12	0.22	0.20	0.02	0.08	0.10	0.18	0.33	0.40	0.42
感染性胃腸炎	350	350	317	315	293	234	239	153	15,013	14,302	13,086
	7.00	7.00	6.34	6.30	5.86	4.68	4.78	3.06	4.78	4.55	4.22
水痘	2	4	3	10	5	7	2	1	287	215	241
	0.04	0.08	0.06	0.20	0.10	0.14	0.04	0.02	0.09	0.07	0.08
手足口病	7	8	3	21	68	64	71	79	3,062	4,474	5,787
	0.14	0.16	0.06	0.42	1.36	1.28	1.42	1.58	0.97	1.42	1.87
伝染性紅斑	0	2	1	0	1	0	0	1	49	32	39
	0.00	0.04	0.02	0.00	0.02	0.00	0.00	0.02	0.02	0.01	0.01
突発性発しん	35	38	32	40	27	33	24	32	1,289	1,217	1,145
	0.70	0.76	0.64	0.80	0.54	0.66	0.48	0.64	0.41	0.39	0.37
ヘルパンギーナ	1	4	2	4	11	15	10	13	764	1,063	1,571
	0.02	0.08	0.04	0.08	0.22	0.30	0.20	0.26	0.24	0.34	0.51
流行性耳下腺炎	2	0	1	1	2	2	0	1	131	115	110
	0.04	0.00	0.02	0.02	0.04	0.04	0.00	0.02	0.04	0.04	0.04
急性出血性結膜炎	0	0	0	0	0	0	0	0	6	2	5
	0.00	0.00	0.00	0.00	0.00	0.00	0.00	0.00	0.01	0.00	0.01
流行性角結膜炎	3	3	0	3	3	8	9	9	154	165	136
	0.33	0.33	0.00	0.33	0.33	0.89	1.00	1.00	0.22	0.24	0.20
細菌性髄膜炎	0	0	0	0	0	0	0	0	3	4	5
	0.00	0.00	0.00	0.00	0.00	0.00	0.00	0.00	0.01	0.01	0.01
無菌性髄膜炎	0	0	0	1	0	0	0	0	10	17	11
	0.00	0.00	0.00	0.07	0.00	0.00	0.00	0.00	0.02	0.04	0.02
マイコプラズマ肺炎	0	0	0	0	0	0	0	0	8	10	5
	0.00	0.00	0.00	0.00	0.00	0.00	0.00	0.00	0.02	0.02	0.01
クラミジア肺炎	0	0	0	0	0	0	0	0	-	-	-
	0.00	0.00	0.00	0.00	0.00	0.00	0.00	0.00	-	-	-
感染性胃腸炎(ロタウイルス)	0	0	0	0	0	1	0	0	3	1	-
	0.00	0.00	0.00	0.00	0.00	0.07	0.00	0.00	0.01	0.00	-

上段:患者数、下段:定点一医療機関当たりの患者報告数

【1類～5類感染症(全数把握)の報告】

- 4類感染症
レジオネラ症:1件(今年21件)
- 5類感染症
梅毒:3件(今年100件)

【全国より一定点当たり2倍以上(3週連続)多い感染症】

(全国の流行状況の情報還元には時間差があるため、全国の情報には1週間までの内容になります。)

【大きな流行が発生又は継続しつつある地域(保健所)】

- 咽頭結膜熱 :山鹿
- 手足口病 :菊池

【 病原体検査情報 】

県保健環境科学研究所で病原体検査を実施した結果を記載しています。
季節性インフルエンザではどのウイルスタイプが主流かといった傾向を示しています。

インフルエンザウイルス検出状況(PCR検査結果) 2021/22シーズン(R3.9/6~)の累計

	A型			B型
	季節性 H1pdm(AH1pdm09)	H1(ソ連型)	H3(香港型)	
(今シーズン累計)	0件	0件	0件	0件
(昨シーズン累計)	0件	0件	0件	0件

呼吸器疾患病原体検出状況 第1週(R4.1/3~)からの累計

ライノウイルス	RSウイルス	パラインフルエンザウイルス	ヒトメタニューモウイルス	コロナウイルス	エンテロウイルス
19件 (41件)	6件 (4件)	0件 (7件)	0件 (0件)	0件 (9件)	0件 (0件)
アデノウイルス	その他				
1件 (1件)	5032件 (1530件)				

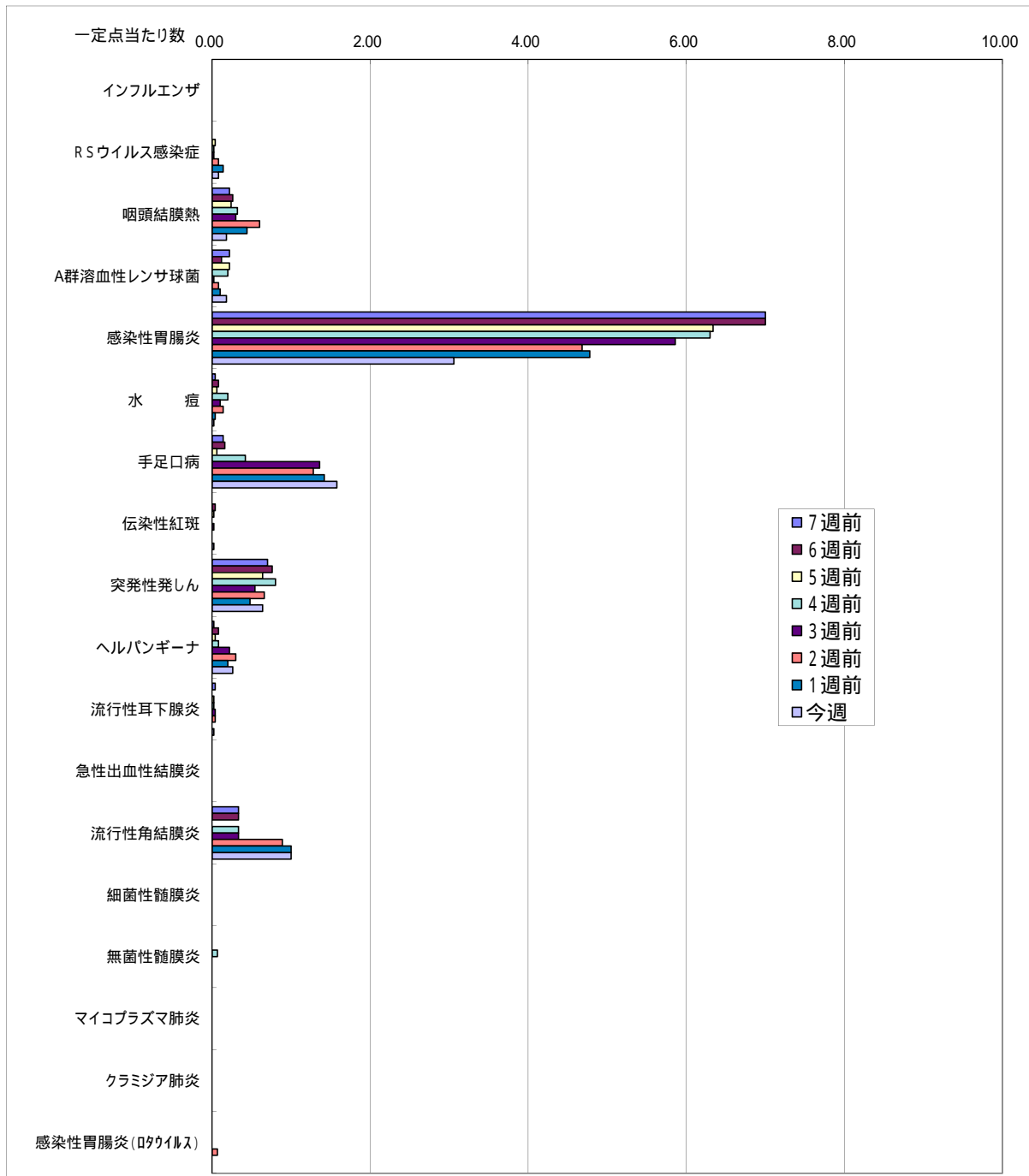
(カッコ内は昨シーズン累計)

感染性胃腸炎病原体検出状況 第1週(R4.1/3~)からの累計

ノロウイルス	サボウイルス	ロタウイルス	アストロウイルス	アデノウイルス	その他
0件 (3件)	2件 (0件)	0件 (0件)	0件 (0件)	2件 (1件)	0件 (4件)

(カッコ内は昨シーズン累計)

一定点当たり週別発生状況の推移



一定点当たりの数値が10.00を超えた場合の推移は前の表で確認してください。

保健所別発生状況 (インフルエンザ・小児科・眼科・基幹定点)

第29週

	保健所名	インフルエンザ	RSウイルス 感染症	咽頭 結膜熱	A群溶血性 球菌咽頭 炎	感染性 胃腸炎	水痘	手足口病	伝染性 紅斑	突発性 発しん	ヘルパン ギーナ	流行性 耳下腺炎	急性 出血性 結膜炎	流行性 角結膜炎	細菌性 髄膜炎	無菌性 髄膜炎	マイコプラズマ 肺炎	クラミジア 肺炎	感染性 胃腸炎 (ロタウイルス)
1	熊本市保健所	0	1	1	0	42	1	18	0	13	2	0	0	8	0	0	0	0	0
2	山鹿保健所	0	0	3	0	8	0	0	0	0	0	0	0	0	0	0	0	0	0
3	菊池保健所	0	2	4	0	56	0	31	1	6	3	1	0	0	0	0	0	0	0
4	阿蘇保健所	0	0	0	0	0	0	0	0	0	0	0	0	0	0	0	0	0	0
5	御船保健所	0	0	0	0	14	0	3	0	1	0	0	0	0	0	0	0	0	0
6	八代保健所	0	0	0	0	8	0	2	0	1	0	0	0	0	0	0	0	0	0
7	水俣保健所	0	0	1	2	1	0	6	0	0	1	0	0	0	0	0	0	0	0
8	人吉保健所	0	1	0	0	4	0	5	0	1	1	0	0	0	0	0	0	0	0
9	有明保健所	0	0	0	1	17	0	10	0	4	2	0	0	1	0	0	0	0	0
10	宇城保健所	0	0	0	0	3	0	3	0	2	0	0	0	0	0	0	0	0	0
11	天草保健所	0	0	0	6	0	0	1	0	4	4	0	0	0	0	0	0	0	0
	計	0	4	9	9	153	1	79	1	32	13	1	0	9	0	0	0	0	0

保健所別一定点当り患者報告数

	保健所名	インフルエンザ	RSウイルス 感染症	咽頭 結膜熱	A群溶連菌 咽頭炎	感染性 胃腸炎	水痘	手足口病	伝染性 紅斑	突発性 発しん	ヘルパン ギーナ	流行性 耳下腺炎	急性 出血性 結膜炎	流行性 角結膜炎	細菌性 髄膜炎	無菌性 髄膜炎	マイコプラズマ 肺炎	クラミジア 肺炎	感染性 胃腸炎 (ロタウイルス)
1	熊本市保健所	0.00	0.06	0.06	0.00	2.63	0.06	1.13	0.00	0.81	0.13	0.00	0.00	1.60	0.00	0.00	0.00	0.00	0.00
2	山鹿保健所	0.00	0.00	1.50	0.00	4.00	0.00	0.00	0.00	0.00	0.00	0.00	-	-	0.00	0.00	0.00	0.00	0.00
3	菊池保健所	0.00	0.40	0.80	0.00	11.20	0.00	6.20	0.20	1.20	0.60	0.20	0.00	0.00	0.00	0.00	0.00	0.00	0.00
4	阿蘇保健所	0.00	0.00	0.00	0.00	0.00	0.00	0.00	0.00	0.00	0.00	0.00	-	-	0.00	0.00	0.00	0.00	0.00
5	御船保健所	0.00	0.00	0.00	0.00	4.67	0.00	1.00	0.00	0.33	0.00	0.00	-	-	0.00	0.00	0.00	0.00	0.00
6	八代保健所	0.00	0.00	0.00	0.00	2.00	0.00	0.50	0.00	0.25	0.00	0.00	0.00	0.00	0.00	0.00	0.00	0.00	0.00
7	水俣保健所	0.00	0.00	0.50	1.00	0.50	0.00	3.00	0.00	0.00	0.50	0.00	-	-	0.00	0.00	0.00	0.00	0.00
8	人吉保健所	0.00	0.33	0.00	0.00	1.33	0.00	1.67	0.00	0.33	0.33	0.00	-	-	0.00	0.00	0.00	0.00	0.00
9	有明保健所	0.00	0.00	0.00	0.20	3.40	0.00	2.00	0.00	0.80	0.40	0.00	0.00	1.00	0.00	0.00	0.00	0.00	0.00
10	宇城保健所	0.00	0.00	0.00	0.00	0.75	0.00	0.75	0.00	0.50	0.00	0.00	-	-	0.00	0.00	0.00	0.00	0.00
11	天草保健所	0.00	0.00	0.00	1.50	0.00	0.00	0.25	0.00	1.00	1.00	0.00	0.00	0.00	0.00	0.00	0.00	0.00	0.00
	平均	0.00	0.08	0.18	0.18	3.06	0.02	1.58	0.02	0.64	0.26	0.02	0.00	1.00	0.00	0.00	0.00	0.00	0.00

