

## 施業放置森林対策推進事業実施要領の運用

### 第1 事業の内容及び実施方法

#### (取組内容)

- 1 施業放置森林対策推進事業実施要領（平成27年4月27日施行。以下「要領」という。）第3の1の（1）から（7）については、補助対象期間内において原則として取り組むものとする。

#### (集約化専門員)

- 2 要領第3の1の（2）に規定する集約化専門員の採用に当たっては、地域や林業に関する知識、経験等の適性を評価するとともに、公募による採用を行う等、公平性の確保に努めるものとする。

また、労働保険、厚生年金保険、健康保険については、原則として加入するものとする。

#### (森林所有者情報の探索)

- 3 要領第3の1の（3）の森林所有者の探索において、市町村は森林法（昭和26年法律第249号。以下「法」という。）第191条第2項の規定に基づき、施業放置森林対策推進事業（以下「本事業」という。）を実施する上で必要となる、森林所有者情報の提供に努めるものとする。

なお、探索で得られた森林所有者の個人情報については、関係規程に基づき適切に取り扱わなければならない。

#### (森林所有者に対する意向調査)

- 4 要領第3の1の（4）の森林所有者の意向を把握するために発送を行うダイレクトメールの様式については、別途知事が作成し、各地域協議会に配布するものとする。

#### (森林カルテの作成)

- 5 要領第3の1の（5）の森林所有者への働きかけの際に使用する森林カルテは、別紙様式1号を基本とし、必要に応じ項目を追加するものとする。

#### (働きかけ結果の情報提供)

- 6 働きかけの結果により、森林経営の委託希望があった場合は、森林所有者から第三者へ情報を提供することの同意を得た上で、別紙様式2号により知事が認定する意欲ある担い手に提供するものとする。

また、所有権移転の希望があった場合は、森林所有者から第三者へ情報を提供することの同意を得た上で、所有権移転あっせん申請書（担い手への森林集積事業実施要領様式第1号）を知事に提出するものとする。

#### (実績報告)

- 7 上記4及び6の結果については、毎年度、別紙様式3号により取りまとめ、当該年度の実績報告書に添付するものとする。

(働きかけた結果の管理)

8 森と担い手をつなぐ集約化推進事業実施要綱(平成27年4月27日施行。)及び要領に基づき働きかけた結果については、別紙(参考様式)を活用し、適正に管理を行うものとする。

(補助対象経費)

第2 要領第5の1の(1)から(4)に規定する経費については、熊本県で規定する給与、報酬、謝金、旅費や公共事業等で用いる単価などを準用するなど、補助金の透明性が確保される方法により算出された単価を適用するものとする。

また、勤務した日の日報の整理などを行い、活動に要した経費及びその裏付けとなる書類等について適切に帳簿等に整理・保管するものとする。

附 則

この運用は、平成27年4月27日から施行する。

附 則

この運用は、平成29年3月30日から施行する。

## 森 林 カ ル テ

森林管理番号	林 班	所有区分	巡 視 日							
森林の所在地										
所有者氏名	所有者様ご住所									
所有者氏名	所有者様ご住所									
所有者氏名	所有者様ご住所									
委託者氏名	委託者様ご住所									
管理面積	保安林等の状況									
森林の外周距離		車道から森林までの距離								
林 況 等	スギ	ヒノキ	マツ	その他	林 齢	本数	平均樹高	胸高直径	総蓄積	傾斜

### 位 置 図

森林計画図

航空写真



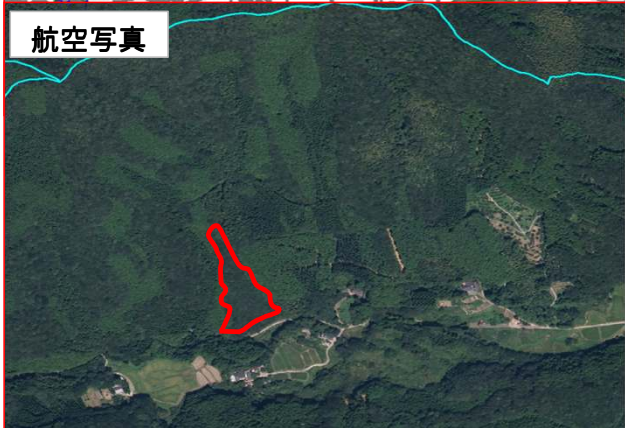
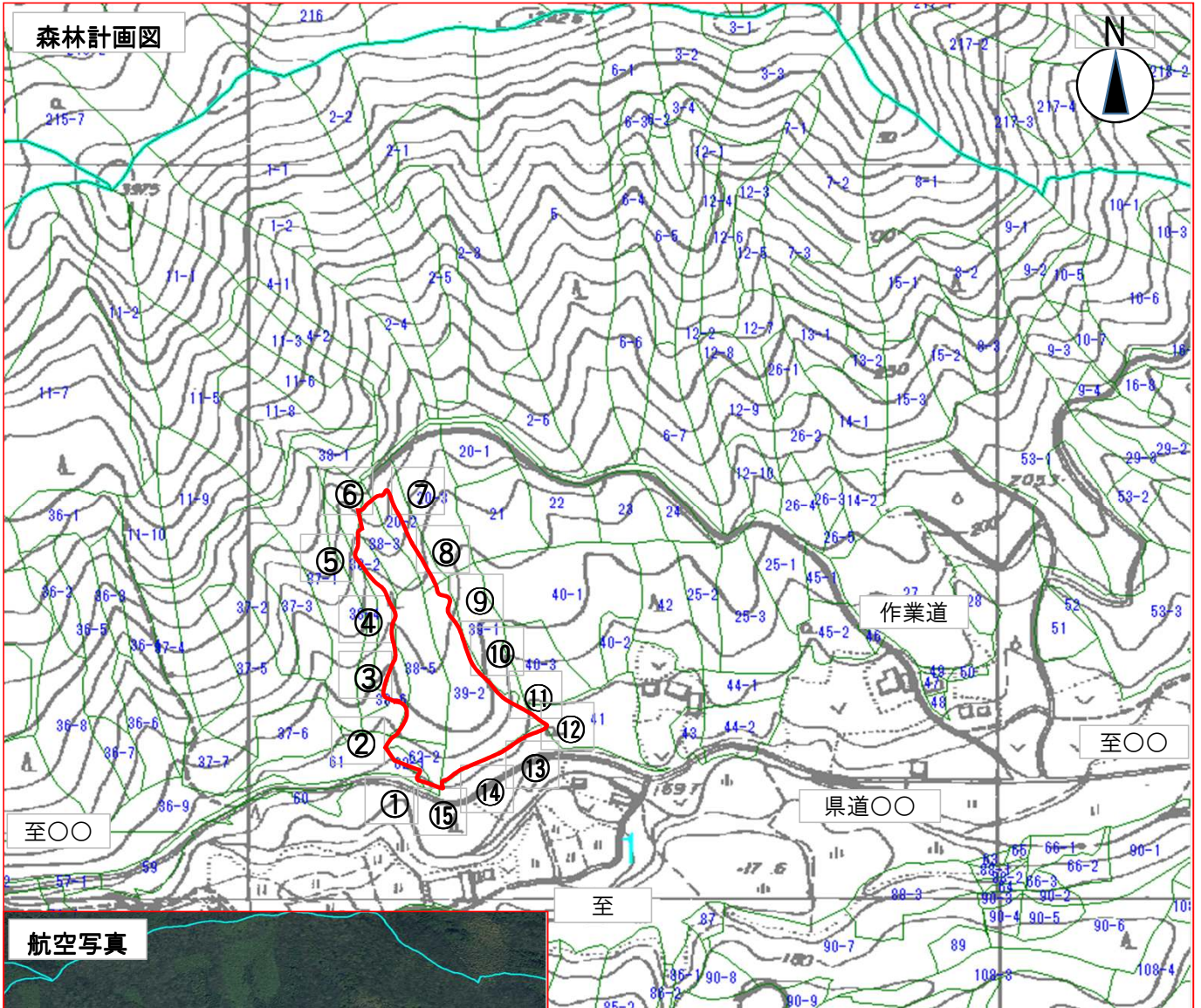
別紙様式1号③

①	②	③
④	⑤	⑥
⑦	⑧	⑨
⑩	⑪	⑫
⑬	⑭	⑮

# 森 林 カ ル テ【記載例】

森林管理番号	1-1	林 班	1	所有種	私有林	巡視日	H27.4.1			
森林の所在地	熊本市中央区水前寺6-18-1									
所有者氏名	森林 太郎	様	所有者様ご住所	〇〇町大字△△字××□□番地						
所有者氏名		様	所有者様ご住所							
所有者氏名		様	所有者様ご住所							
委託者氏名		様	委託者様ご住所							
管理面積	1.00ha	(実測)	保安林等の状況	土砂崩壊防備保安林						
森林の外周距離	400.0m	車道から森林までの距離	約20m							
林 況 等	スギ	ヒノキ	マツ	その他	林 齢	本数	平均樹高	胸高直径	総蓄積	傾斜
	60%	30%	%	10%	52	800本	19m	35cm	450m <sup>3</sup>	15度

## 位 置 図









(別紙様式3号)

平成〇〇年度働きかけ結果一覧

〇〇地域△△協議会

区分	件数			面積(ha)			
	年度	新規	累計	年度	新規	累計	
ダイレクトメール 発送総数	H〇〇			H〇〇			
	H〇〇			H〇〇			
	H〇〇			H〇〇			
	計		0	計		0.00	
回答 結果	宛先不明						
	返信無						
	返信有						
	森林 所有者 の意向 等						
経営委託契約成立数							

注1：ダイレクトメール発送総数は、当該年度に新規に発送を行った年度毎の数量と合計数量を記載する。

注2：回答結果については、報告年度末時点での回答状況を記載する。

