



# 大腸肛門病センター 高野病院

Coloproctology Center  
Takano Hospital

熊本市の中心部にある大江地区は  
公共施設や文教施設が集まっている。  
移転改築にあたり、  
大腸肛門病の「急性期・専門病院」としての  
機能を更に発展させ、将来にわたって永続的に  
地域医療に貢献していく病院づくりが求められた。  
自然を受け入れ、人々との交流を促す  
地域に開かれた公共性の高い“ひろば”のような  
病院づくりを目指し、質の高い医療環境とともに、  
「人と人、地域と人」を繋ぐ役割を意識した。  
「自然に開き、人と和す」という25周年を迎えた  
アートポリスの新テーマのもと、  
プロポーザルにより選ばれたアートポリス初の  
病院建築となった。

くまもと  
アートポリス  
KUMAMOTO  
ARTPOLIS

# 大腸肛門病センター高野病院

## ●建築概要

本施設は、1982年に開院した大腸肛門疾患の専門病院である高野病院の移転新築のプロジェクトである。新病院は、自然を受け入れ、人との交流を促す地域に開かれた公共性の高い“ひろば”のような病院づくりをコンセプトに、機能重視による“ビルディング”ではなく、多様な人が集い、語らう交流を促す“おおきな家”のような、地域の人々にも親しまれる施設を目指した。建物前面の道路側には、誰もが立寄れる公園のようなガーデンが、建物内の各レベル随所には様々なスケールのガーデンが配置されており、患者・家族・スタッフが穏やかな環境を享受することができる。また、病棟廊下に談話コーナーやラウンジを設け、利用者による環境の選択性を高め、人々の交流を促している。病棟の4床室は、各ベッドが固有の窓を有する「個室の4床室」を採用し、全ての患者が外を眺めることができ、外部環境との距離感を自らコントロールすることを可能としている。

内装や家具には木材を多用し、木に包まれた優しい空間づくりに心がけている。応接室や霊安室等には、県産の和紙や杉板加工材を取り入れ、熊本の魅力を活かすことを意図した。

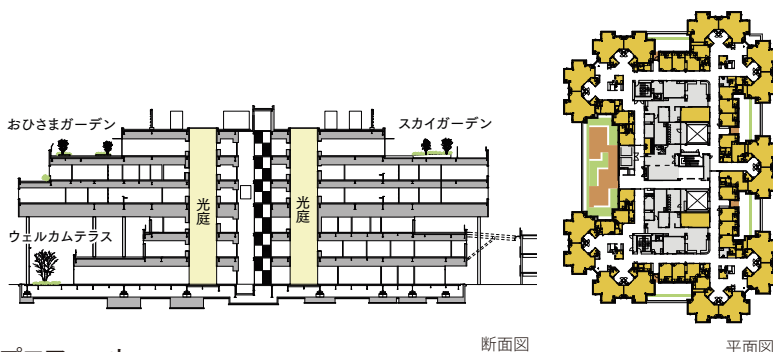
病院としての効率性では、病棟のスタッフステーションに加え、サブステーションを病室群の重心に設け、看護動線を短縮している。診療部門がある低層階は、わかりやすさに配慮し動線をシンプルに整理した。

災害に対する備えとして、九州、また医療施設として初となる鉄製の球面すべり支承による免震構造を採用している。また、48時間稼働備蓄の非常用発電機を装備し、災害時においても医療行為が継続可能な施設となっている。

新病院が、利用者や地域にとっても心の拠所となる新たなランドマークになることを願っている。



PHOTO (右下) / 株式会社川澄・小林研二写真事務所



## ●建築データ

名称 / 大腸肛門病センター高野病院  
 所在地 / 熊本県中央区大江3丁目2-55  
 主要用途 / 病院  
 事業主体 / 社会医療法人社団高野会  
 設計者 / 共同建築設計事務所+コンテンポラリーズ  
 施工者 / 松尾・岩永特定建設工事共同企業体  
 敷地面積 / 12,119.50㎡  
 建築面積 / 3,684.30㎡ (病院棟部分)  
 延べ面積 / 14,966.34㎡ (同上)  
 階数 / 地上6階  
 構造 / 鉄骨造 (免震構造)  
 外部仕上 / 屋根 アスファルト防水仕上げ+ウレタン塗膜防水+屋上緑化  
 外壁 ALCパネル  
 施工期間 / 2015年10月~2017年7月  
 総工事費 / 4,662百万円 (駐車場棟含む)



## ●建築家プロフィール



川島 浩孝  
(かわしま ひろたか)

1960年 福岡県生まれ  
 1984年 九州大学大学院修士課程終了  
 1984年 株式会社共同建築設計事務所入社、現在取締役副社長

### ●主な作品

西神戸医療センター、稲城市立病院、愛知厚生連渥美病院、千里リハビリテーション病院、岐阜県立多治見病院

### ●受賞歴

1994年 医療福祉建築賞 「西神戸医療センター」  
 1998年 医療福祉建築賞 「稲城市立病院」  
 1999年 医療福祉建築賞 「愛知厚生連渥美病院」  
 2007年 医療福祉建築賞 「千里リハビリテーション病院」  
 2010年 医療福祉建築賞 「岐阜県立多治見病院」



柳澤 潤  
(やなぎさわ じゅん)

1964年 東京生まれ  
 1992年 東京工業大学大学院修士課程修了  
 1992年 伊東豊雄建築設計事務所入社  
 2000年 コンテンポラリーズ一級建築士事務所設立  
 2007年 株式会社コンテンポラリーズ設立  
 2016年 関東学院大学 建築・環境学部 准教授

### ●主な作品

逗子市地域活動センター小坪大谷戸会館、ルネヴィレッジ成城、えんぱーく (塩尻市市民交流センター)、日野公園墓地納骨堂

### ●受賞歴

2011年 住宅建築賞 (東京建築士会) 「ルネヴィレッジ成城」  
 2012年 日本建築士会連合会 優秀賞 (日本建築士会連合会) 「えんぱーく (塩尻市市民交流センター)」  
 2012年 日本建築学会作品選奨 (日本建築学会) 「えんぱーく (塩尻市市民交流センター)」  
 2013年 神奈川県建築コンクール 優秀賞 「京浜急行高架下プロジェクト」  
 2016年 日本建築家協会 (JIA) 新人賞