

● TOTO AQUAPIT ASO  
(阿蘇山上公共トイレ)

TOTO AQUAPIT ASO  
PUBLIC  
LAVATORIES

阿蘇国立公園内に位置する  
火口へ向かうロープウェー乗り場の駐車場内に  
つくられた、公衆トイレである。  
“水とやすらぎのある休憩所”  
AQUAPITの名にふさわしく  
7棟から構成されたこの建物は、  
それぞれが独立した機能を持ち、  
季節に合わせて、数の増減が可能となる。  
また、阿蘇の気候上の課題を考慮して  
火山灰や冬季の凍結に対応する工夫も  
なされている。

Kumamoto Artpolis

K・A・P

くまもとアートポリス

熊本県 | くまもとアートポリス事務局  
熊本県土木部建築課 〒862 熊本市水前寺6-18-1  
☎096-383-1111(6220-6221)

なお、この建物は  
平成4年度の“グッドトイレ10”に  
選ばれている。





●建築概要

全国の公共トイレを見直す中で、公共トイレのあり方を建築デザインのみでなく、その運営・管理方法に至るまで、総合的に計画することで公共トイレのモデルタイプを作ることをめざした。また、国立公園という、景観上、気象条件ともに厳しい立地条件で公共トイレの具体的設計手法をまとめ、示唆する建築をデザインすることを考えた。

●建築データ

名称/TOTO AQUAPIT ASO(阿蘇山上公共トイレ)  
 所在地/阿蘇郡白木村大字中松古坊中3845-19  
 山上広場古坊中駐車場  
 主要用途/公衆トイレ  
 事業主体/東陶機器(株)  
 設計者/木島安史  
 施工者/橋本建設  
 建築面積/60㎡  
 延面積/69㎡  
 階数/地上2階  
 構造/鉄筋コンクリート造  
 外部仕上 屋根/構造用合板+鉄板+アスファルトルーフィング+鉛葺き  
 外壁/磁器質小口タイル  
 施工期間/1991年8月~1992年3月  
 総工事費/91百万円



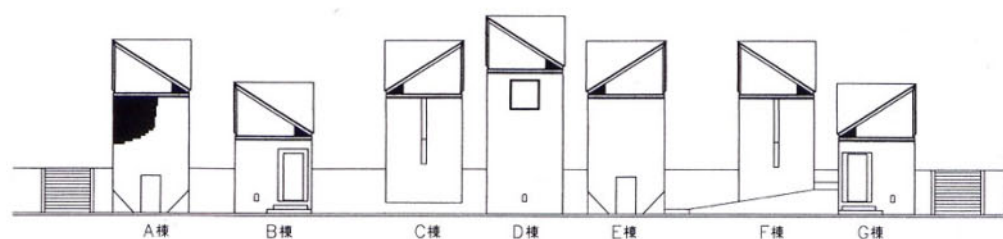
●建築家プロフィール

木島 安史 (きじま やすふみ)

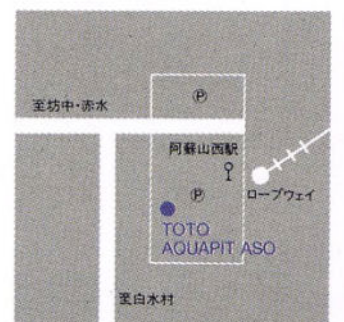
1937年 朝鮮黄海道海州市生まれ  
 1962年 早稲田大学理工学部卒業  
 1966年 同大学大学院修了  
 丹下健三都市建築設計研究所入所  
 エチオピアハイレシエラシェI世大学講師  
 1980年 熊本大学工学部教授  
 1991年 千葉大学工学部教授  
 1992年 没

●主な作品

上無田松尾神社、球泉洞森林館、熊本県立東稜高校、折尾スポーツセンター、熊本草葉町教会  
 1985年 日本建築学会賞  
 1990年 村野藤吾賞



西側立面図



PHOTO/石丸捷一