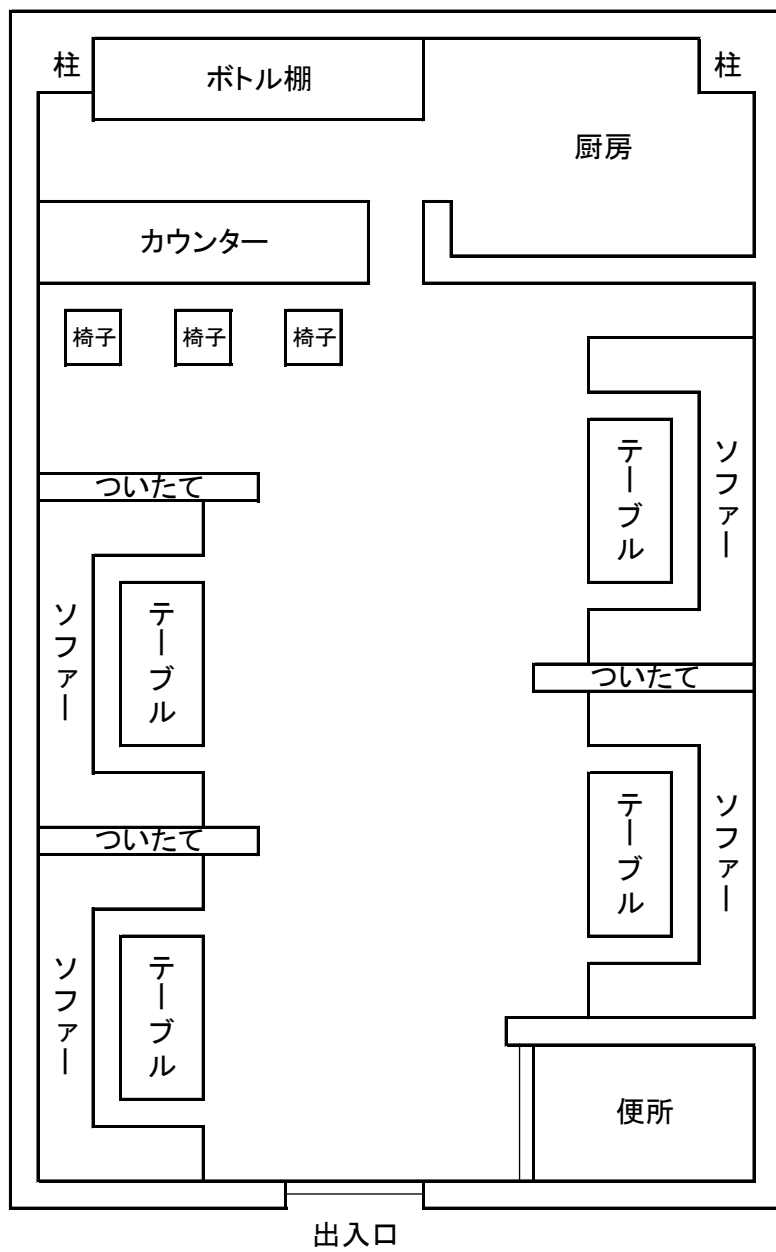
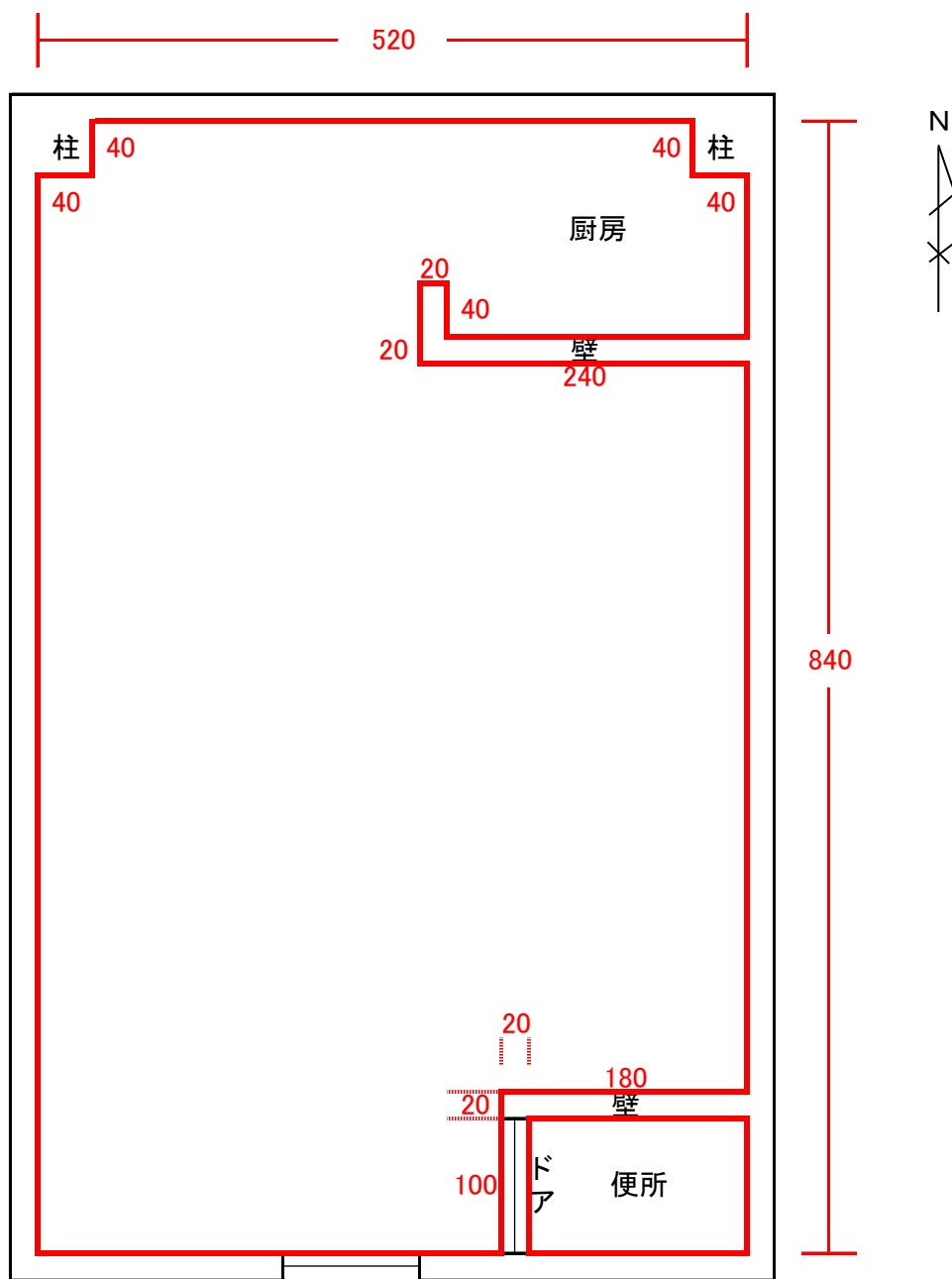


# 営業所平面図



## 営業所床面積



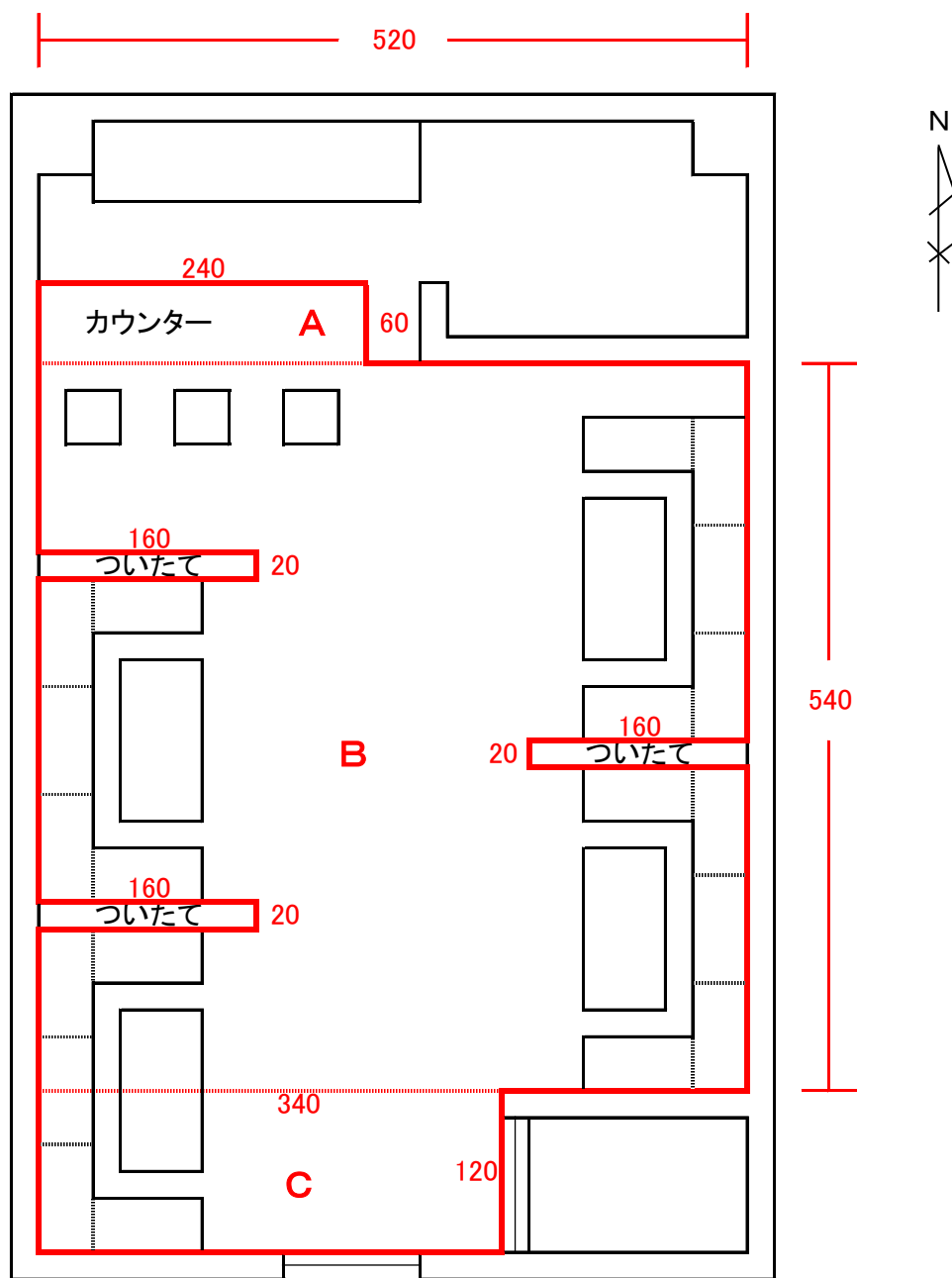
(単位: cm)

全体  $8.4 \times 5.2 = 43.68$   
 柱(2個)  $0.4 \times 0.4 \times 2 = 0.32$   
 厨房壁  $0.4 \times 0.2 + 0.2 \times 2.4 = 0.08 + 0.48 = 0.56$   
 便所壁  $0.2 \times 1.8 = 0.36$   
 便所ドア  $1 \times 0.2 = 0.2$

### 営業所床面積

$43.68 - 0.32 - 0.56 - 0.36 - 0.2 = \underline{42.24\text{m}^2}$

## 客室床面積



(単位: cm)

客室A  $0.6 \times 2.4 = 1.44$

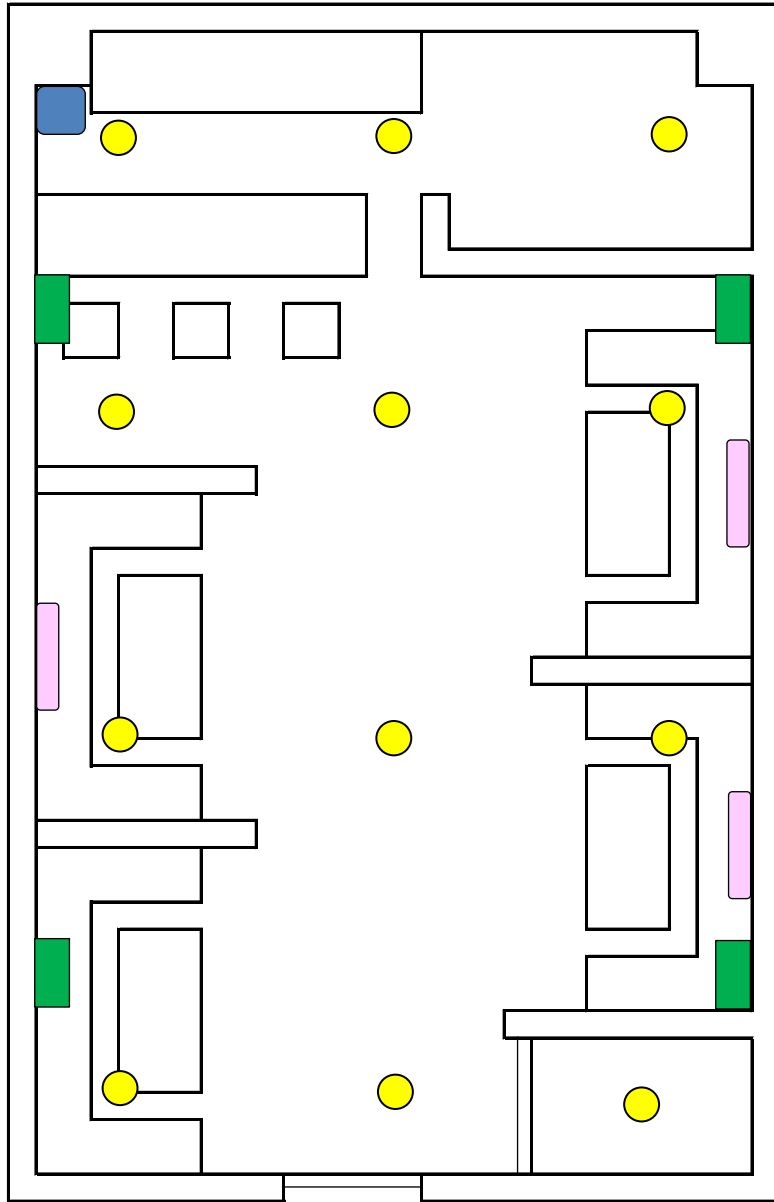
客室B  $5.4 \times 5.2 - 0.2 \times 1.6 \times 3 = 28.08 - 0.96 = 27.12$





客室C  $1.2 \times 3.4 = 4.08$

### 客室床面積

$1.44 + 27.12 + 4.08 = \underline{32.64\text{m}^2}$

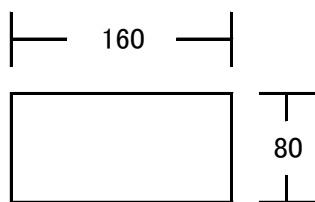
# 照明・音響配置図



-  ~ LED電球 (8.5W) 12個
-  ~ スピーカー (200W) 4個
-  ~ モニター (30インチ) 3個
-  ~ カラオケ装置 1個

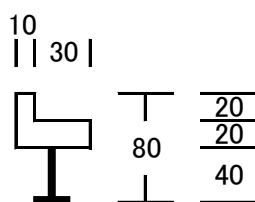
## 設備立面図

ついたて(3個)



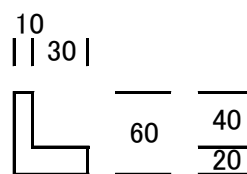
幅20

カウンター椅子(3個)



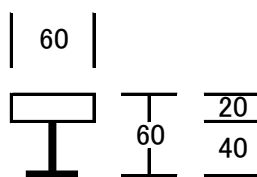
幅40

ソファ(20個)



幅160

テーブル(5個)



幅120