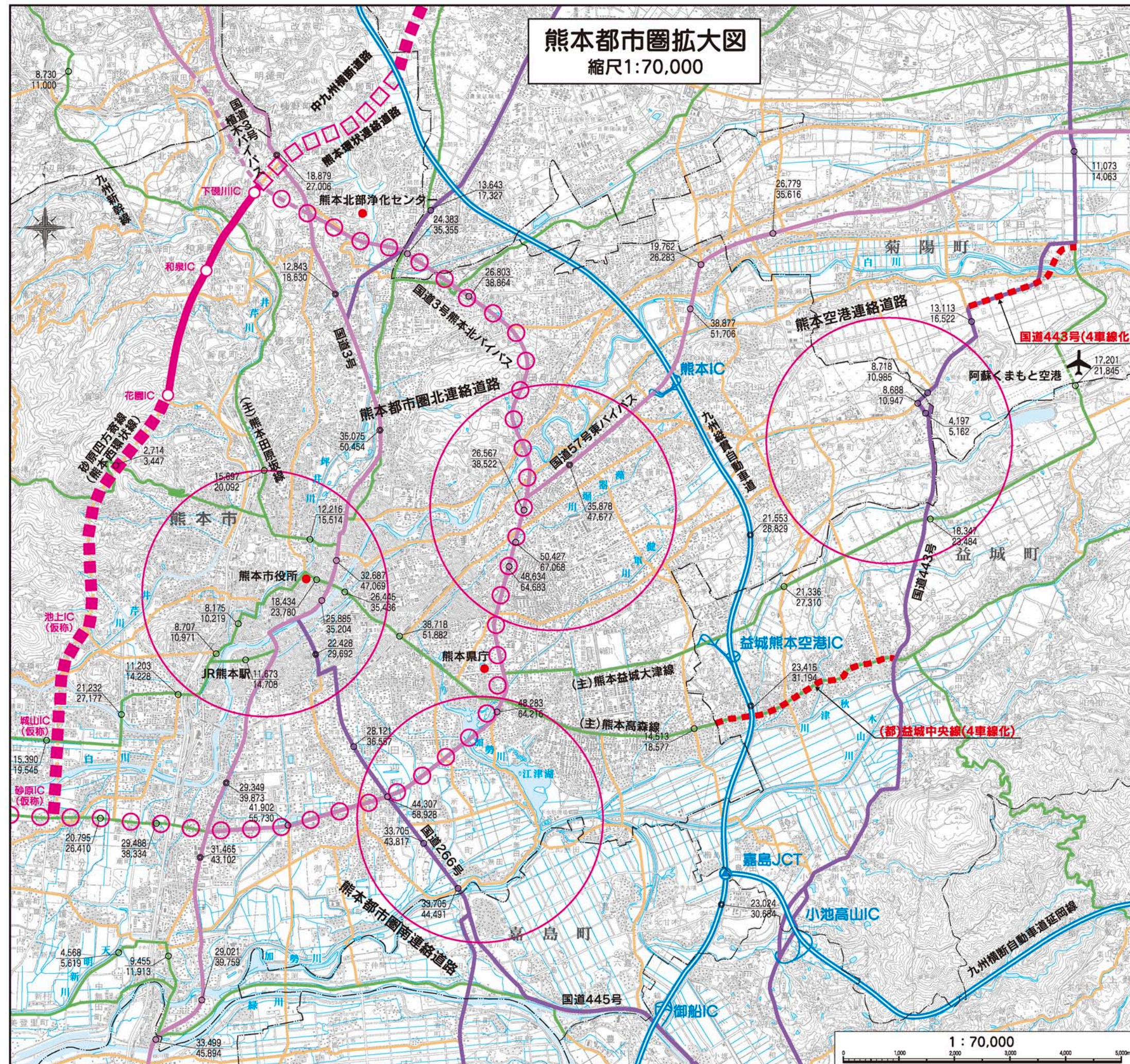
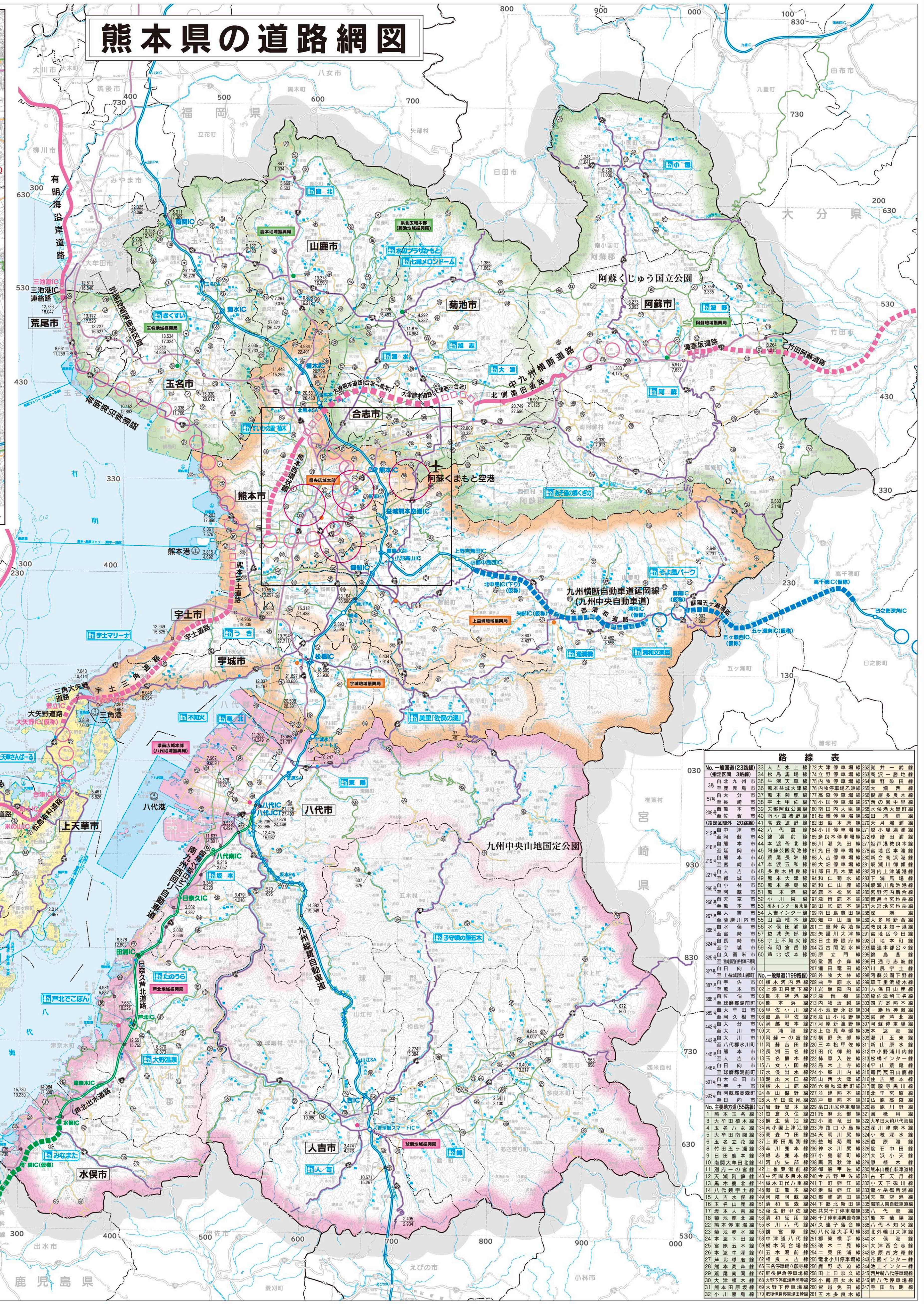


熊本県の道路網図



駅名	路線名
小国	国道387・442号
波野	国道57号
旭志	国道325号
大津	国道57号
坂本	国道219号
不知火	国道266号
有明	国道324号
鹿北	国道3号
七城メロンドーム	国道325号
酒水	国道387号
きくすい	(主)五名山園線 国道218号
通瀬橋	国道218号
清和文楽邑	国道218号
鹿北	国道3号
霧	国道219号
たのうら	国道325号
子守町の里五木	国道445号
宇土マリナー	国道57号
阿蘇	国道57号
みなまた	国道3号
うき	国道3・218号
そよ風パーク	国道265号
大野温泉	(主)声北球磨線 国道218号
美里「佐俣の湯」	国道218号
あそ野の郷のき	(主)熊本高森線 国道325号
水辺プラザかもと	国道325号
すいかの里橋本	(主)声北球磨線 国道266号
上草さんば一	国道266号
うしつか海彩館	国道266号
阿蘇	市道 小国・小国線
天草市イルカセンター	国道324号
人吉	国道219号
宮地岳かしの里	国道266号
東郷	国道443号

凡例

高規格幹線道路
 [高速自動車国道]
 供用区間
 整備計画区間
 基本計画区間
 [一般自動車専用道路]
 供用区間
 事業区間

高規格道路
 供用区間
 整備中区間
 調査中区間
 (計画段階評価等)
 調査中区間
 地域高規格道路
 候補路線

道路
 一般国道
 (指定区間)
 (指定区間外)
 主要地方道
 一般県道

平成27年度道路交通量センサス
 上段:平日昼間12時間交通量/台/12h
 下段:平日24時間交通量/台/24h

※基本計画区間、調査区間、候補路線については、位置を特定するものではありません。

No.	一般国道(23路線)	3号線	34号線	37号線	57号線	77号線	177号線	178号線	218号線	219号線	266号線	324号線	325号線	387号線	442号線
33	人吉水上線	172	大津停車場線	228	鹿井一武線	265	高穴一帯地線	285	高穴一帯地線	305	高穴一帯地線	325	高穴一帯地線	387	高穴一帯地線
34	高野高野線	174	大津停車場線	228	鹿井一武線	265	高穴一帯地線	285	高穴一帯地線	305	高穴一帯地線	325	高穴一帯地線	387	高穴一帯地線
35	自白一帯地線	175	大津停車場線	228	鹿井一武線	265	高穴一帯地線	285	高穴一帯地線	305	高穴一帯地線	325	高穴一帯地線	387	高穴一帯地線
36	鹿井一武線	176	大津停車場線	228	鹿井一武線	265	高穴一帯地線	285	高穴一帯地線	305	高穴一帯地線	325	高穴一帯地線	387	高穴一帯地線
37	高野高野線	177	大津停車場線	228	鹿井一武線	265	高穴一帯地線	285	高穴一帯地線	305	高穴一帯地線	325	高穴一帯地線	387	高穴一帯地線
38	自白一帯地線	178	大津停車場線	228	鹿井一武線	265	高穴一帯地線	285	高穴一帯地線	305	高穴一帯地線	325	高穴一帯地線	387	高穴一帯地線
39	鹿井一武線	179	大津停車場線	228	鹿井一武線	265	高穴一帯地線	285	高穴一帯地線	305	高穴一帯地線	325	高穴一帯地線	387	高穴一帯地線
40	高野高野線	180	大津停車場線	228	鹿井一武線	265	高穴一帯地線	285	高穴一帯地線	305	高穴一帯地線	325	高穴一帯地線	387	高穴一帯地線
41	自白一帯地線	181	大津停車場線	228	鹿井一武線	265	高穴一帯地線	285	高穴一帯地線	305	高穴一帯地線	325	高穴一帯地線	387	高穴一帯地線
42	鹿井一武線	182	大津停車場線	228	鹿井一武線	265	高穴一帯地線	285	高穴一帯地線	305	高穴一帯地線	325	高穴一帯地線	387	高穴一帯地線
43	高野高野線	183	大津停車場線	228	鹿井一武線	265	高穴一帯地線	285	高穴一帯地線	305	高穴一帯地線	325	高穴一帯地線	387	高穴一帯地線
44	自白一帯地線	184	大津停車場線	228	鹿井一武線	265	高穴一帯地線	285	高穴一帯地線	305	高穴一帯地線	325	高穴一帯地線	387	高穴一帯地線
45	鹿井一武線	185	大津停車場線	228	鹿井一武線	265	高穴一帯地線	285	高穴一帯地線	305	高穴一帯地線	325	高穴一帯地線	387	高穴一帯地線
46	高野高野線	186	大津停車場線	228	鹿井一武線	265	高穴一帯地線	285	高穴一帯地線	305	高穴一帯地線	325	高穴一帯地線	387	高穴一帯地線
47	自白一帯地線	187	大津停車場線	228	鹿井一武線	265	高穴一帯地線	285	高穴一帯地線	305	高穴一帯地線	325	高穴一帯地線	387	高穴一帯地線
48	鹿井一武線	188	大津停車場線	228	鹿井一武線	265	高穴一帯地線	285	高穴一帯地線	305	高穴一帯地線	325	高穴一帯地線	387	高穴一帯地線
49	高野高野線	189	大津停車場線	228	鹿井一武線	265	高穴一帯地線	285	高穴一帯地線	305	高穴一帯地線	325	高穴一帯地線	387	高穴一帯地線
50	自白一帯地線	190	大津停車場線	228	鹿井一武線	265	高穴一帯地線	285	高穴一帯地線	305	高穴一帯地線	325	高穴一帯地線	387	高穴一帯地線
51	鹿井一武線	191	大津停車場線	228	鹿井一武線	265	高穴一帯地線	285	高穴一帯地線	305	高穴一帯地線	325	高穴一帯地線	387	高穴一帯地線
52	高野高野線	192	大津停車場線	228	鹿井一武線	265	高穴一帯地線	285	高穴一帯地線	305	高穴一帯地線	325	高穴一帯地線	387	高穴一帯地線
53	自白一帯地線	193	大津停車場線	228	鹿井一武線	265	高穴一帯地線	285	高穴一帯地線	305	高穴一帯地線	325	高穴一帯地線	387	高穴一帯地線
54	鹿井一武線	194	大津停車場線	228	鹿井一武線	265	高穴一帯地線	285	高穴一帯地線	305	高穴一帯地線	325	高穴一帯地線	387	高穴一帯地線
55	高野高野線	195	大津停車場線	228	鹿井一武線	265	高穴一帯地線	285	高穴一帯地線	305	高穴一帯地線	325	高穴一帯地線	387	高穴一帯地線
56	自白一帯地線	196	大津停車場線	228	鹿井一武線	265	高穴一帯地線	285	高穴一帯地線	305	高穴一帯地線	325	高穴一帯地線	387	高穴一帯地線
57	鹿井一武線	197	大津停車場線	228	鹿井一武線	265	高穴一帯地線	285	高穴一帯地線	305	高穴一帯地線	325	高穴一帯地線	387	高穴一帯地線
58	高野高野線	198	大津停車場線	228	鹿井一武線	265	高穴一帯地線	285	高穴一帯地線	305	高穴一帯地線	325	高穴一帯地線	387	高穴一帯地線
59	自白一帯地線	199	大津停車場線	228	鹿井一武線	265	高穴一帯地線	285	高穴一帯地線	305	高穴一帯地線	325	高穴一帯地線	387	高穴一帯地線
60	鹿井一武線	200	大津停車場線	228	鹿井一武線	265	高穴一帯地線	285	高穴一帯地線	305	高穴一帯地線	325	高穴一帯地線	387	高穴一帯地線
61	高野高野線	201	大津停車場線	228	鹿井一武線	265	高穴一帯地線	285	高穴一帯地線	305	高穴一帯地線	325	高穴一帯地線	387	高穴一帯地線
62	自白一帯地線	202	大津停車場線	228	鹿井一武線	265	高穴一帯地線	285	高穴一帯地線	305	高穴一帯地線	325	高穴一帯地線	387	高穴一帯地線
63	鹿井一武線	203	大津停車場線	228	鹿井一武線	265	高穴一帯地線	285	高穴一帯地線	305	高穴一帯地線	325	高穴一帯地線	387	高穴一帯地線
64	高野高野線	204	大津停車場線	228	鹿井一武線	265	高穴一帯地線	285	高穴一帯地線	305	高穴一帯地線	325	高穴一帯地線	387	高穴一帯地線
65	自白一帯地線	205	大津停車場線	228	鹿井一武線	265	高穴一帯地線	285	高穴一帯地線	305	高穴一帯地線	325	高穴一帯地線	387	高穴一帯地線
66	鹿井一武線	206	大津停車場線	228	鹿井一武線	265	高穴一帯地線	285	高穴一帯地線	305	高穴一帯地線	325	高穴一帯地線	387	高穴一帯地線
67	高野高野線	207	大津停車場線	228	鹿井一武線	265	高穴一帯地線	285	高穴一帯地線	305	高穴一帯地線	325	高穴一帯地線	387	高穴一帯地線
68	自白一帯地線	208	大津停車場線	228	鹿井一武線	265	高穴一帯地線	285	高穴一帯地線	305	高穴一帯地線	325	高穴一帯地線	387	高穴一帯地線
69	鹿井一武線	209	大津停車場線	228	鹿井一武線	265	高穴一帯地線	285	高穴一帯地線	305	高穴一帯地線	325	高穴一帯地線	387	高穴一帯地線
70	高野高野線	210	大津停車場線	228	鹿井一武線	265	高穴一帯地線	285	高穴一帯地線	305	高穴一帯地線	325	高穴一帯地線	387	高穴一帯地線
71	自白一帯地線	211	大津停車場線	228	鹿井一武線	265	高穴一帯地線	285	高穴一帯地線	305	高穴一帯地線	325	高穴一帯地線	387	高穴一帯地線
72	鹿井一武線	212	大津停車場線	228	鹿井一武線	265	高穴一帯地線	285	高穴一帯地線	305	高穴一帯地線	325	高穴一帯地線	387	高穴一帯地線
73	高野高野線	213	大津停車場線	228	鹿井一武線	265	高穴一帯地線	285	高穴一帯地線	305	高穴一帯地線	325	高穴一帯地線	387	高穴一帯地線
74	自白一帯地線	214	大津停車場線	228	鹿井一武線	265	高穴一帯地線	285	高穴一帯地線	305	高穴一帯地線	325	高穴一帯地線	387	高穴一帯地線
75	鹿井一武線	215	大津停車場線	228	鹿井一武線	265	高穴一帯地線	285	高穴一帯地線	305	高穴一帯地線	325	高穴一帯地線	387	高穴一帯地線
76	高野高野線	216	大津停車場線	228	鹿井一武線	265	高穴一帯地線	285	高穴一帯地線	305	高穴一帯地線	325	高穴一帯地線	387	高穴一帯地線
77	自白一帯地線	217	大津停車場線	228	鹿井一武線	265	高穴一帯地線	285	高穴一帯地線	305	高穴一帯地線	325	高穴一帯地線	387	高穴一帯地線
78	鹿井一武線	218	大津停車場線	228	鹿井一武線	265	高穴一帯地線	285	高穴一帯地線	305	高穴一帯地線	325	高穴一帯地線	387	高穴一帯地線
79	高野高野線	219	大津停車場線	228	鹿井一武線	265	高穴一帯地線	285	高穴一帯地線	305	高穴一帯地線	325	高穴一帯地線	387	高穴一帯地線
80	自白一帯地線	220	大津停車場線	228	鹿井一武線	265	高穴一帯地線	285	高穴一帯地線	305	高穴一帯地線	325	高穴一帯地線	387	高穴一帯地線
81	鹿井一武線	221	大津停車場線	228	鹿井一武線	265	高穴一帯地線	285	高穴一帯地線	305	高穴一帯地線	325	高穴一帯地線	387	高穴一帯地線
82	高野高野線	222	大津停車場線	228	鹿井一武線	265	高穴一帯地線	285	高穴一帯地線	305	高穴一帯地線	325	高穴一帯地線	387	高穴一帯地線
83	自白一帯地線	223	大津停車場線	228	鹿井一武線	265	高穴一帯地線	285	高穴一帯地線	305	高穴一帯地線	325	高穴一帯地線	387	高穴一帯地線
84	鹿井一武線	224	大津停車場線	228	鹿井一武線	265	高穴一帯地線	285	高穴一帯地線	305	高穴一帯地線	325	高穴一帯地線	387	高穴一帯地線
85	高野高野線	225	大津停車場線	228	鹿井一武線	265	高穴一帯地線	285	高穴一帯地線	305	高穴一帯地線	325	高穴一帯地線	387	高穴一帯地線
86	自白一帯地線	226	大津停車場線	228	鹿井一武線	265	高穴一帯地線	285	高穴一帯地線	305	高穴一帯地線	325	高穴一帯地線	387	高穴一帯地線
87	鹿井一武線	227	大津停車場線	228	鹿井一武線	265	高穴一帯地線	285	高穴一帯地線	305	高穴一帯地線	325	高穴一帯地線	387	高穴一帯地線
88	高野高野線	228	大津停車場線	228	鹿井一武線	265	高穴一帯地線	285	高穴一帯地線	305	高穴一帯地線	325	高穴一帯地線	387	高穴一帯地線
89	自白一帯地線	229	大津停車場線	228	鹿井一武線	265	高穴一帯地線	285	高穴一帯地線	305	高穴一帯地線	325	高穴一帯地線	387	高穴一帯地線
90	鹿井一武線	230	大津停車場線	228	鹿井一武線	265	高穴一帯地線	285	高穴一帯地線	305	高穴一帯地線	325	高穴一帯地線	387	高穴一帯地線
91	高野高野線	231	大津停車場線	228	鹿井一武線	265	高穴一帯地線	285	高穴一帯地線	305	高穴一帯地線	325	高穴一帯地線	387	高穴一帯地線
92	自白一帯地線	232	大津停車場線	228	鹿井一武線	265	高穴一帯地線	285	高穴一帯地線	305	高穴一帯地線	325	高穴一帯地線	387	高穴一帯地線
93	鹿井一武線	233	大津停車場線	228	鹿井一武線	265	高穴一帯地線	285	高穴一帯地線	305	高穴一帯地線	325	高穴一帯地線	387	高穴一帯地線
94	高野高野線	234	大津停車場線	228	鹿井一武線	265	高穴一帯地線	285	高穴一帯地線	305	高穴一帯地線	325	高穴一帯地線		