





图1(1) 破堤地点设定结果图(下流地区)

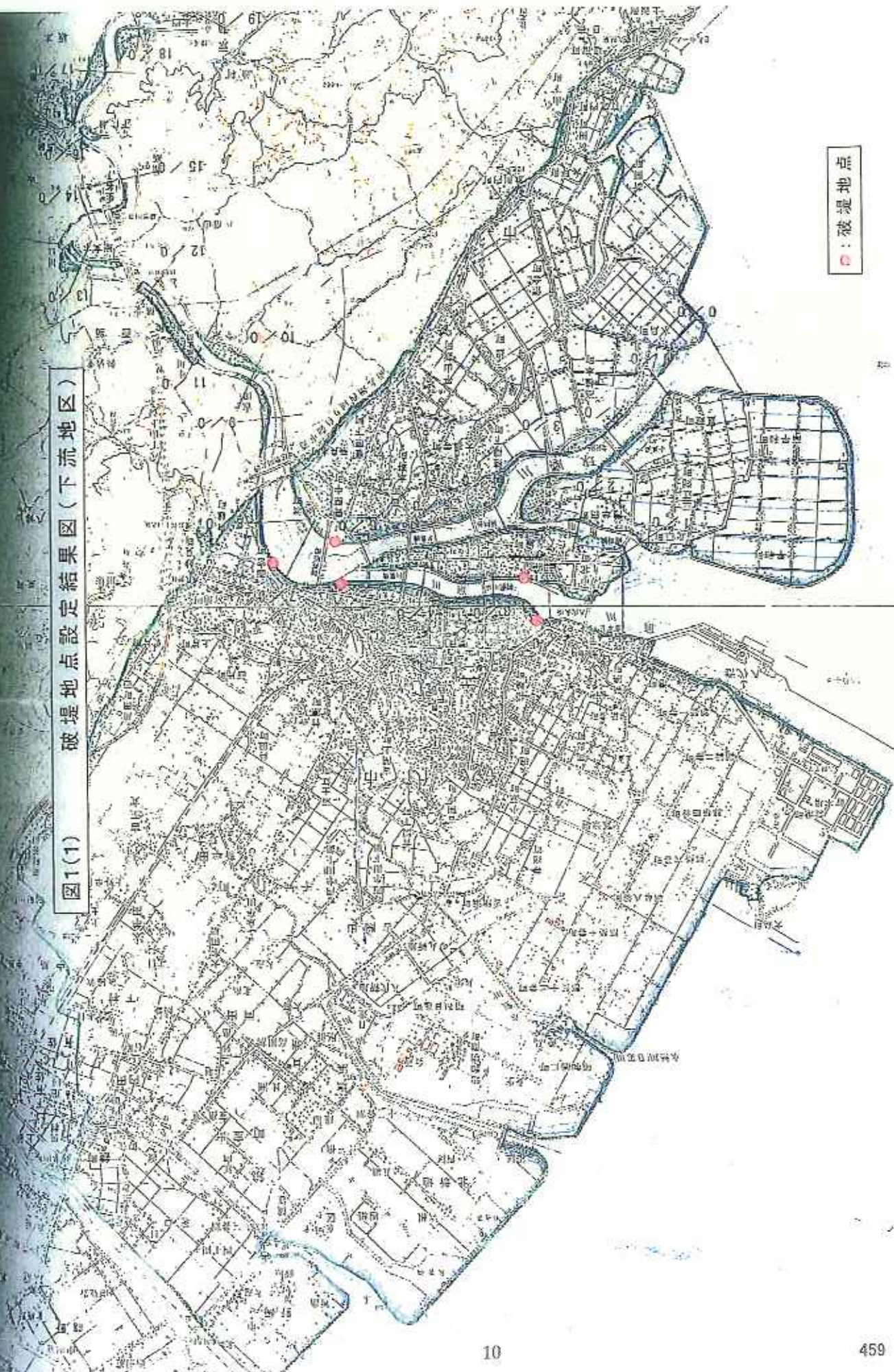


图1(2) 破堤地点设定结果图(人吉地区)

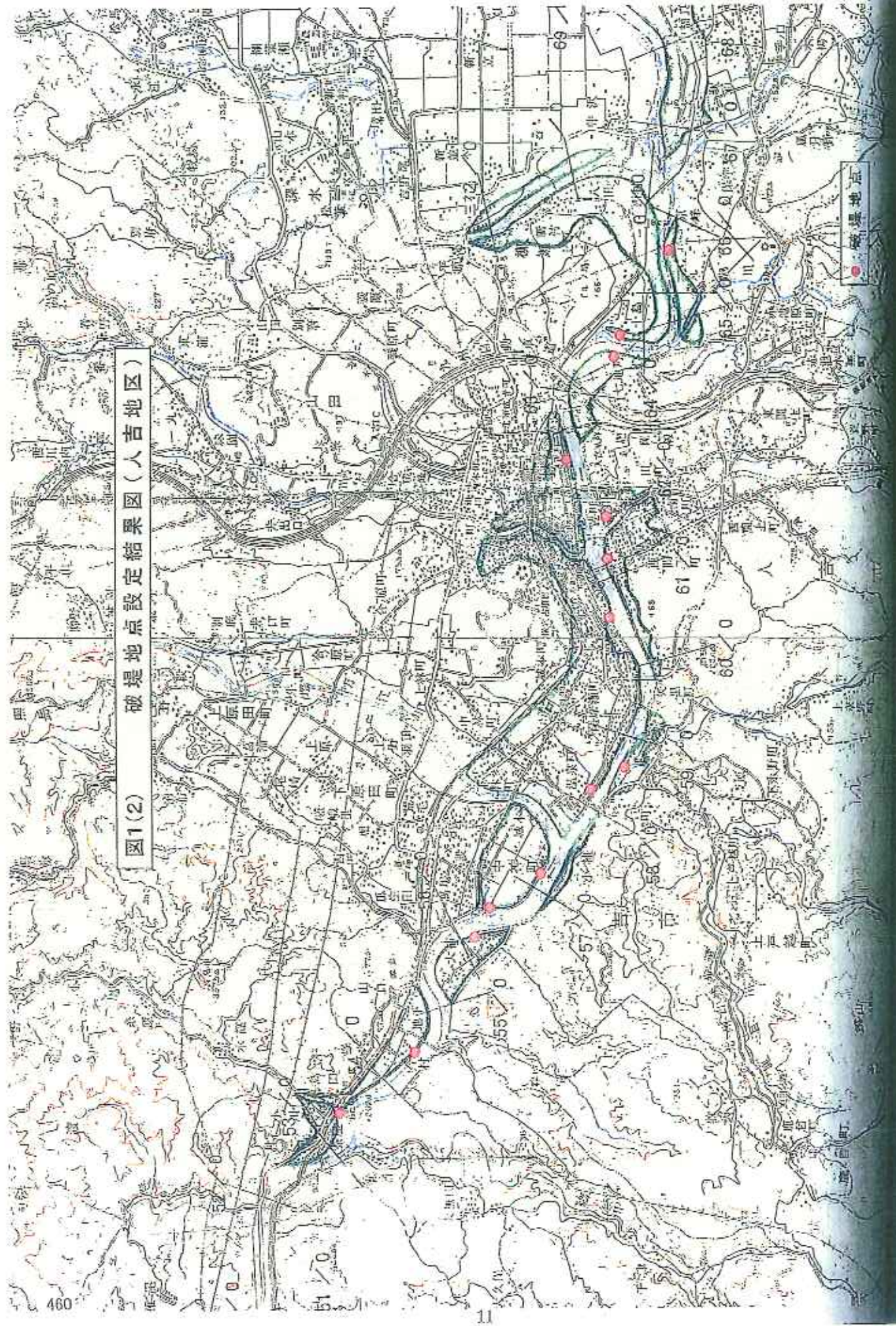




图1(3) 球磨川下流地区氾濫解析結果(昭和40年7月降雨, W=1/6, 川辺川ダム無し, 現況河道・現況堤防)



图1(4) 球磨川下流地区氾濫解析結果(昭和40年7月降雨, W=1/10, 川辺川ダム無し, 現況河道・現況堤防)

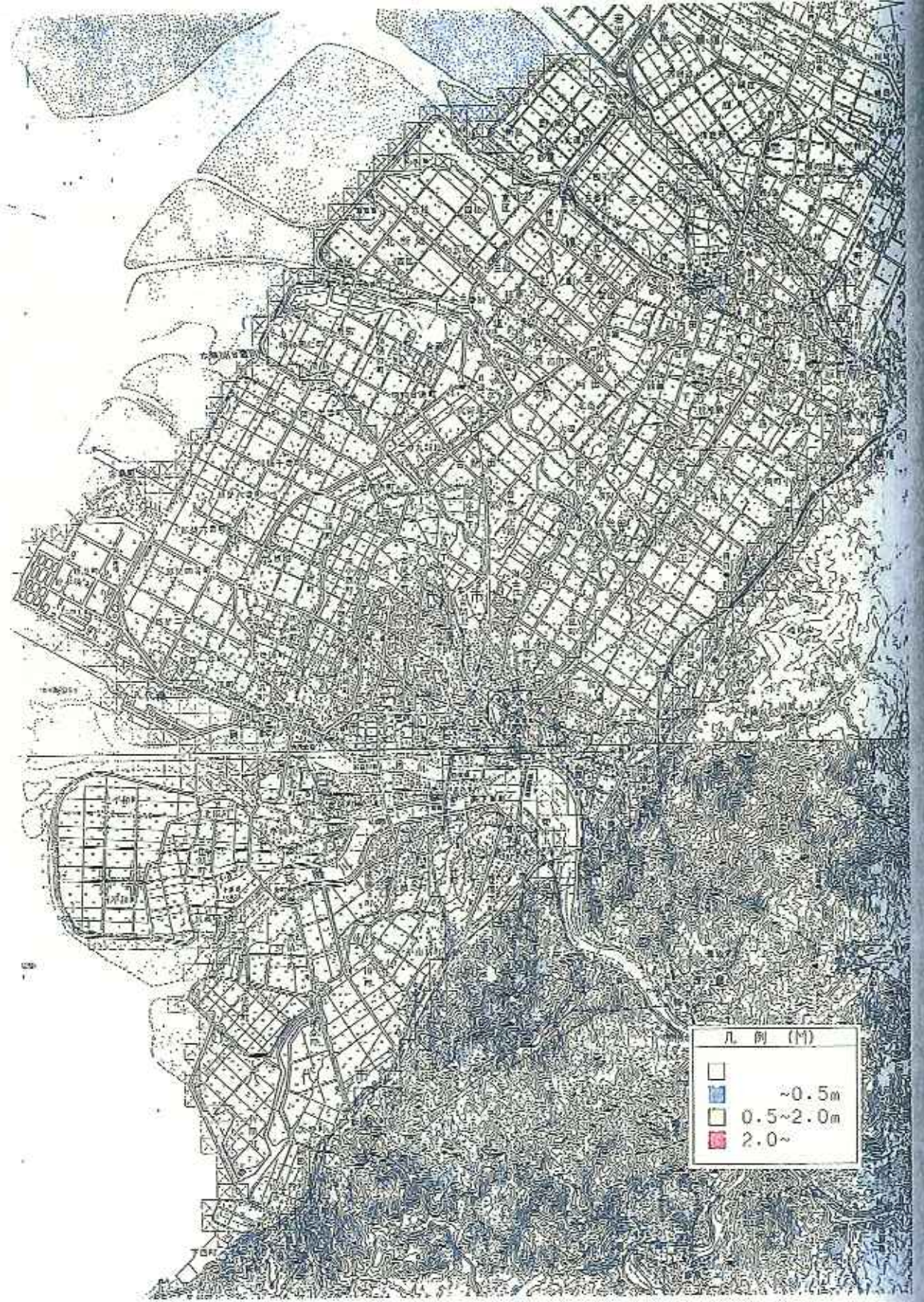




図1(5) 球磨川下流地区氾濫解析結果(昭和40年7月降雨, W=1/20, 川辺川ダム無し, 現況河道・現況堤防)

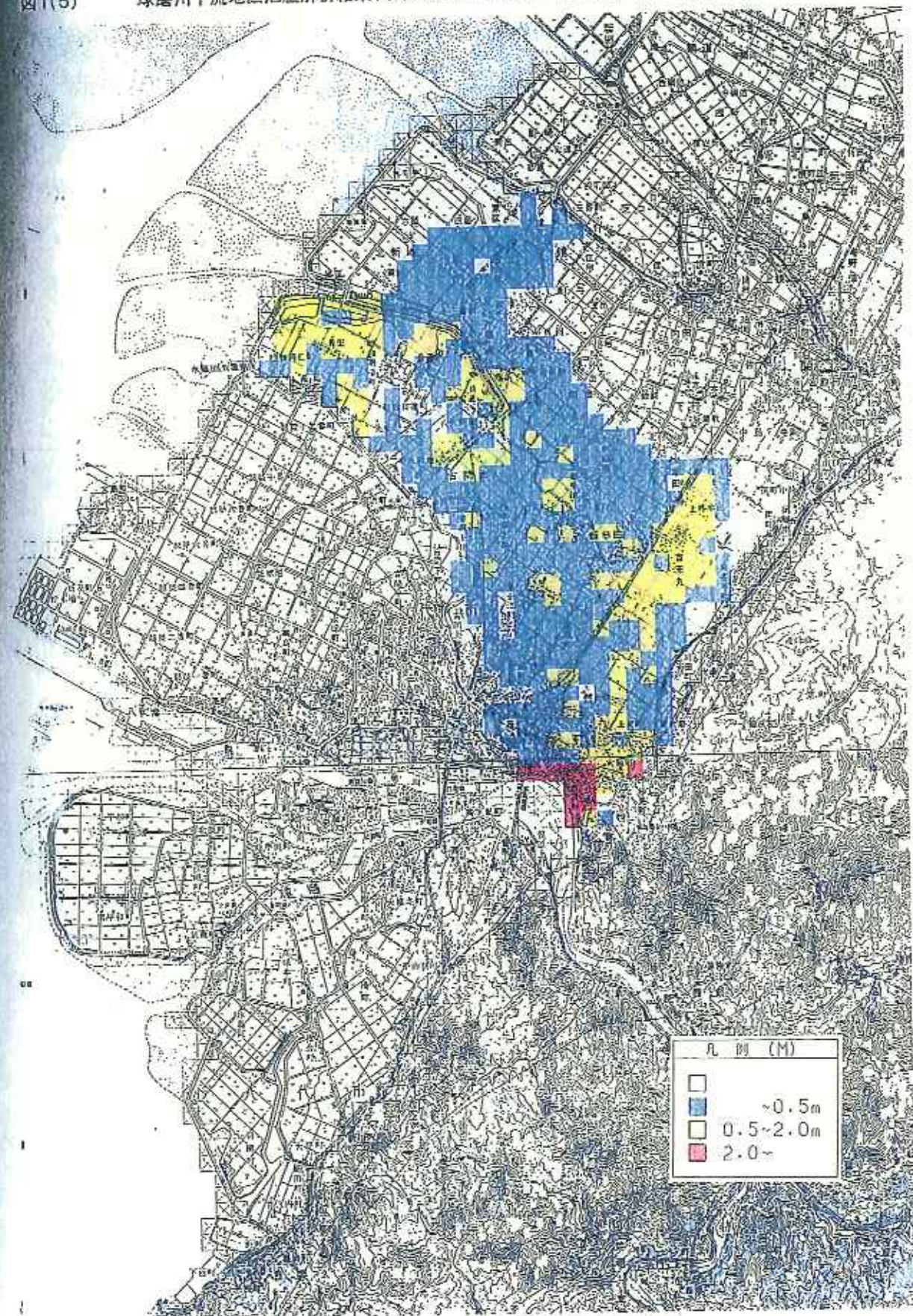


図1(6) 球磨川下流地区氾濫解析結果(昭和40年7月降雨, W=1/30, 川辺川ダム無し, 現況河道・現況堤防)

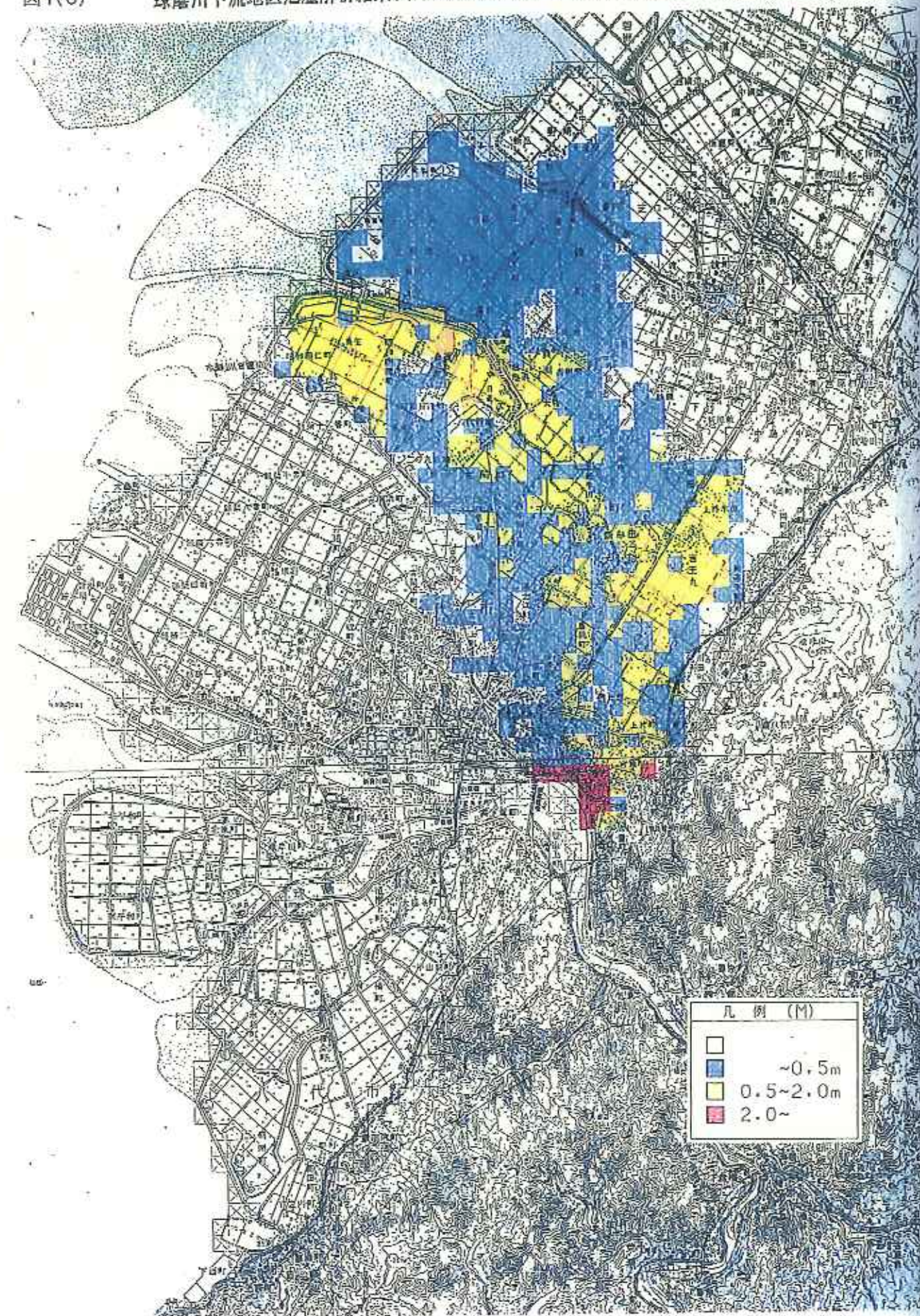




图1(7) 球磨川下流地区氾濫解析結果(昭和40年7月降雨, W=1/50, 川辺川ダム無し, 現況河道・現況堤防)

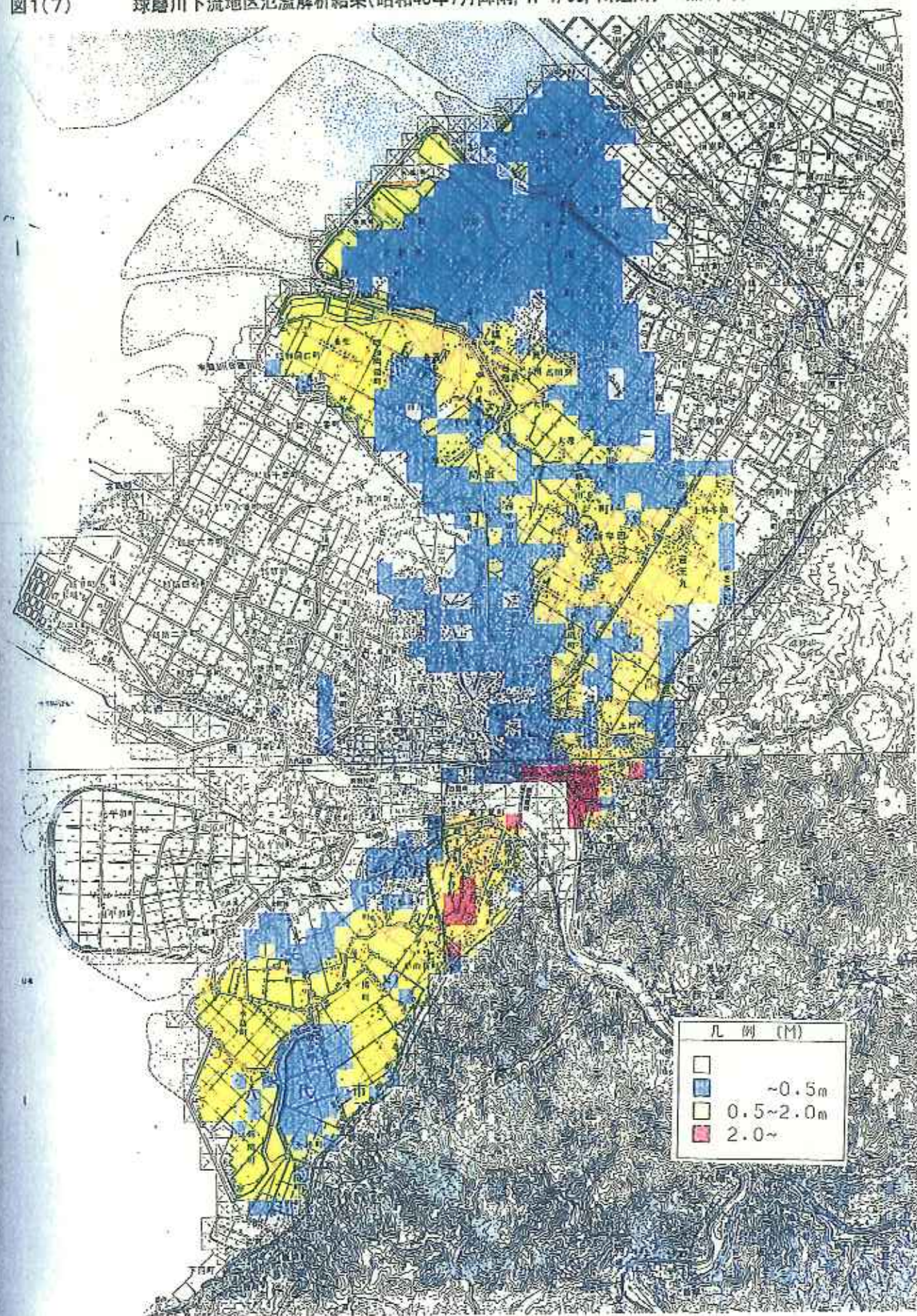


图1(8) 球磨川下流地区氾濫解析結果(昭和40年7月降雨, W=1/80, 川辺川ダム無し, 現況河道・現況堤防)

