

## 2. 明廿橋上流の河床の状況について

検討小委員会において、事務局から、下記資料により説明がなされた。

※第60回河川整備基本方針検討小委員会(H19年2月14日)  
資料3-1のp5(5頁に掲載)

平成17年2月に撮影された航空写真を6頁に掲載。

※距離標; 73/800~75/600付近(明廿橋下流地点)  
※距離標; 76/600~78/400付近(明廿橋上流地点)  
※距離標; 78/800~80/200付近(石坂堰上流地点)

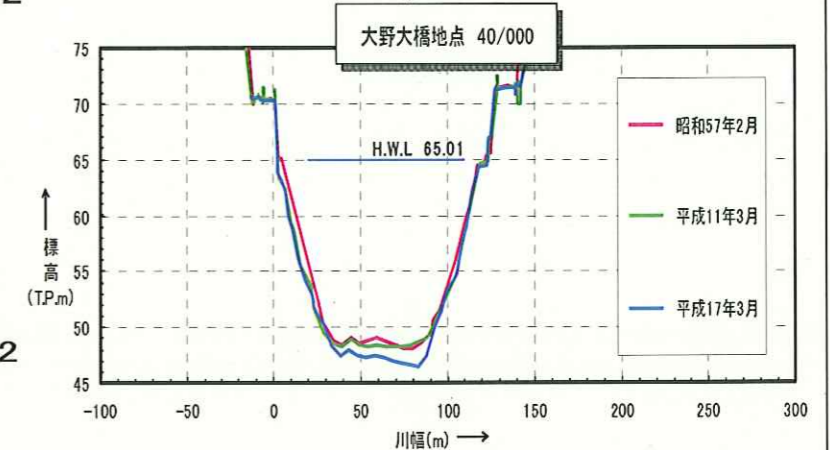
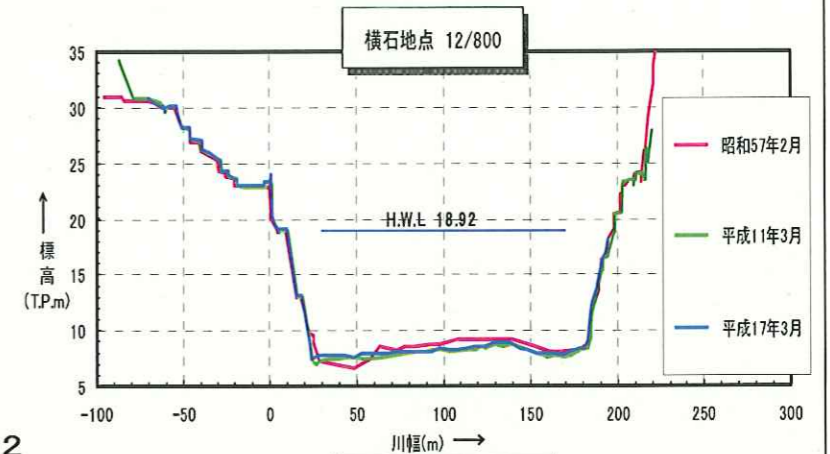
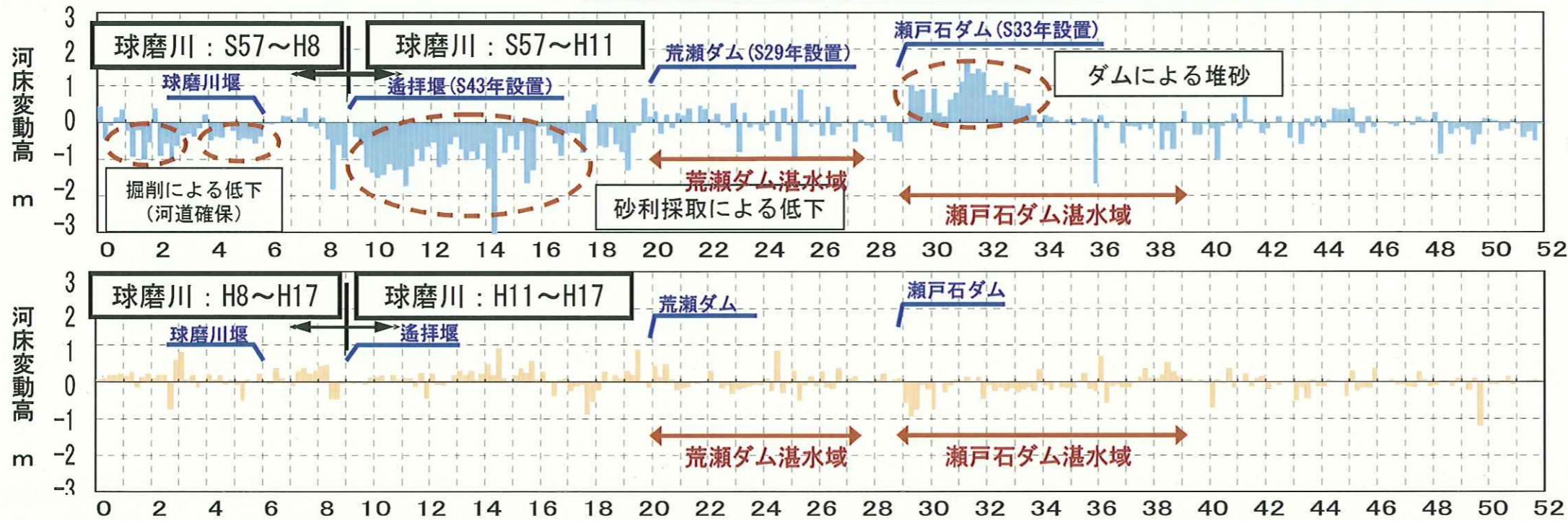
# 土砂動態

球磨川水系

○球磨川本川及び支川川辺川では、過去に砂利採取等による河床低下やダムによる堆砂があったが近年は比較的安定

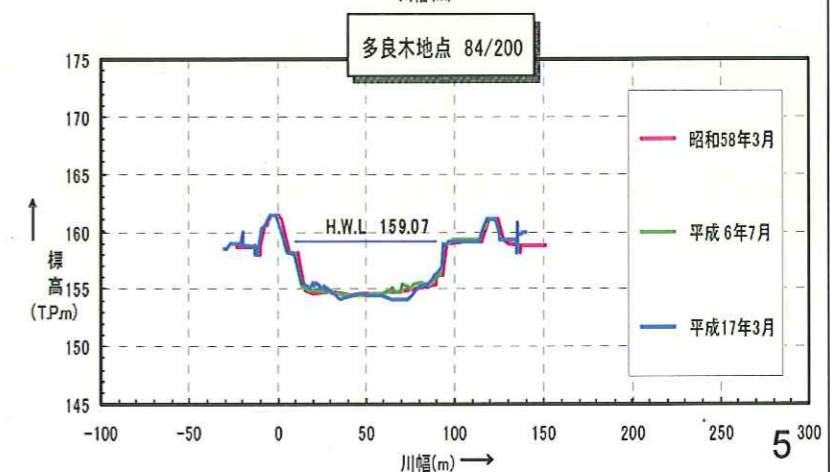
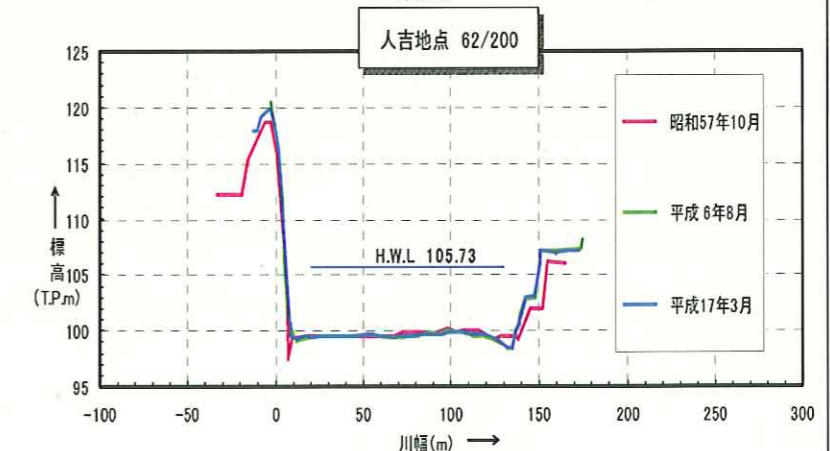
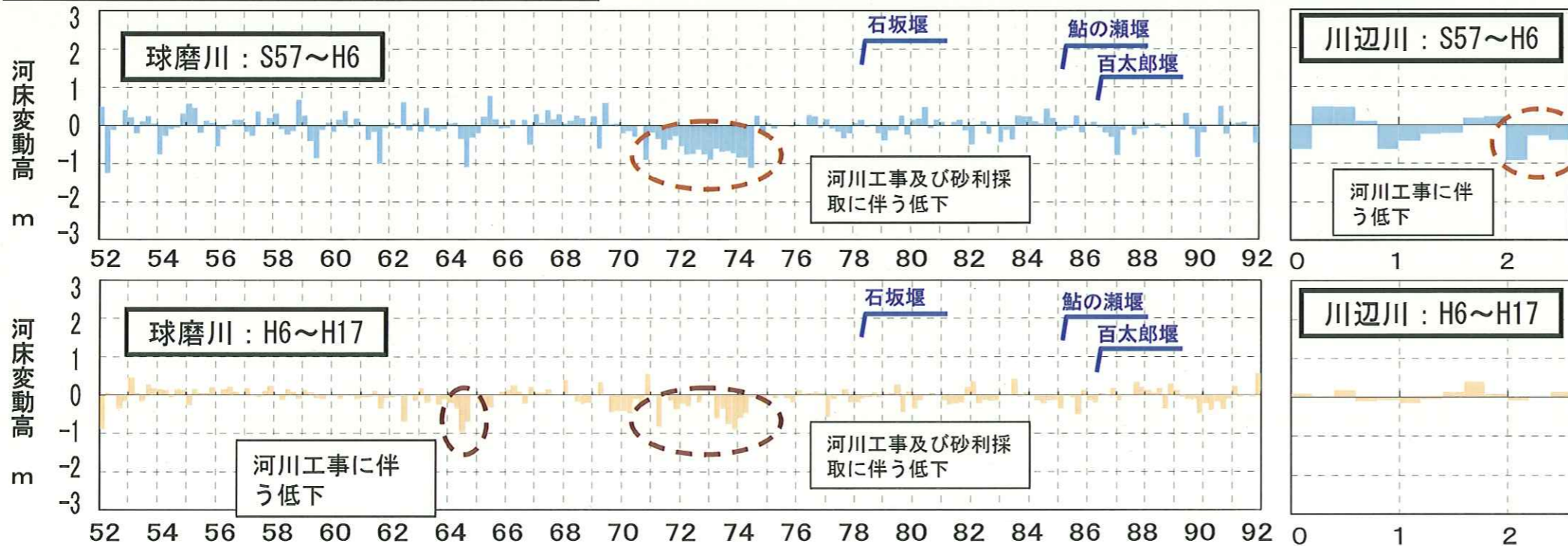
球磨川下流・中流区間の河床高の経年変化

近年の10ヶ年は、局所的な変動箇所を除き、縦断的に安定している。



球磨川人吉・上流区間の河床高の経年変化

近年の10ヶ年は、局所的な変動箇所を除き、縦断的に安定している。



航空写真

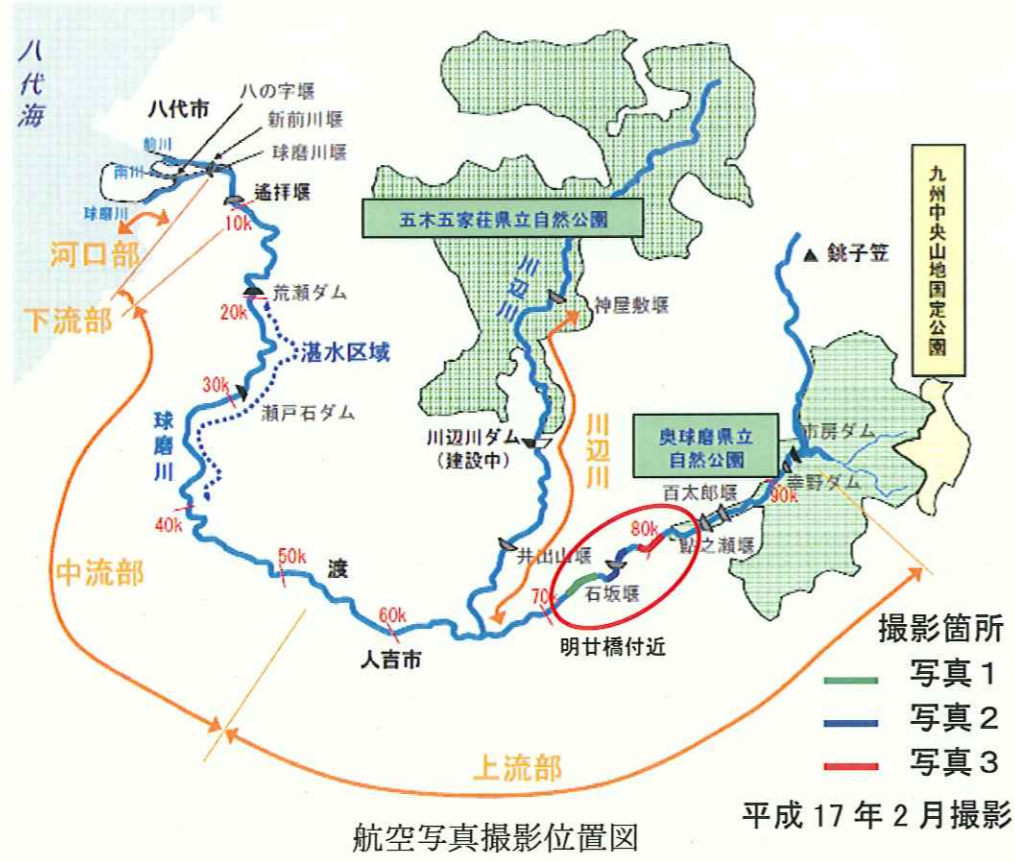


写真1：73/800～75/600付近（明之瀬橋下流地点）



写真2：76/600～78/400付近（明之瀬橋上流地点）



写真3：78/800～80/200付近（石坂堰上流地点）

