

# 住民が求める治水対策

2008年7月13日

清流球磨川・川辺川を  
未来に手渡す流域郡市民の会



## 「反対」58%に

分からない・無回答 24.9%



川辺川ダムの賛否は「反対」「どちらかといえば反対」の合計が全体の58.4%を占め、「賛成」「どちらかといえば賛成」の16.6%を大きく上回った。「分からない・無回答」は24.9%に上った。

支持政党別ではいずれも反対が賛

成を上回った。自民支持のうち45.8%が反対で、賛成は24.0%。民主支持では82.2%が反対と答えた。

地域別で見ると、反対はダム建設予定地の球磨・人吉が68.5%で最も高く、半面、46.9%の阿蘇が最も低かった。

川辺川ダム

地元での反対は68.5%！

# 川づくり報告会 (国土交通省主催)

2007年5月より球磨川流域12市町村など53会場で開催

参加者数	1481名
発言数	887件

「治水に川辺川ダムが必要」という発言

4件





# 国土交通省が主張していた 川辺川ダム(旧計画)の**目的**

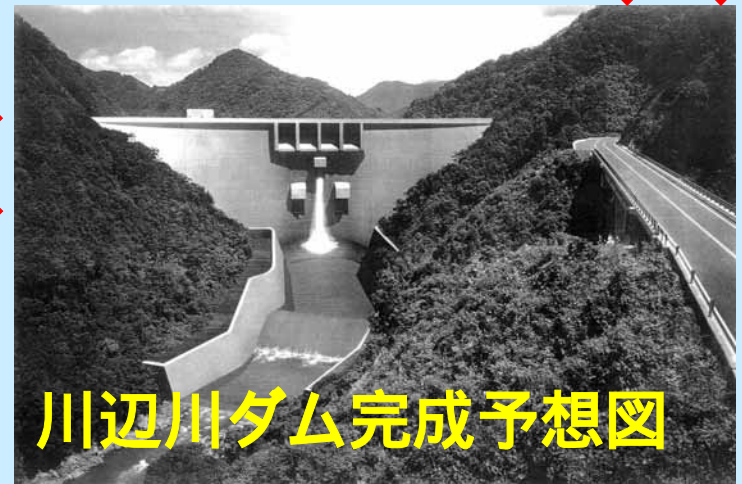
洪水調節(治水)



流水の正常な機能の維持 **×**

灌漑(利水) **×**

発電 **×**



川辺川ダム完成予想図

# 球磨川流域の水害時の状況と 住民が求める治水対策について

八代地区

人吉地区

中流域 球磨村・芦北町・八代市坂本町

上流域 相良村、錦町など

五木村

八代市



# 八代地区

荒瀬ダム

球磨川

瀬戸石ダム

川辺川

五木村

川辺川ダム  
建設予定地

市房ダム

球磨川

人吉市



八代を水害から守ってきた萩原堤防は  
250年間決壊していません！

八代海

萩原堤防

球磨川





# 過去最大流量の八代

1982(昭和57)年7月25日  
八代市萩原堤防



過去最大の毎秒7000トンが  
3m以上の余裕をもって流れた

# 八代地区の対策

現状でも十分な流下能力があり  
川辺川ダムは不要です  
さらに堤防の強化対策をとれば  
より**安全**になります

費用対効果 1.55      0.73



八代市

荒瀬ダム

瀬戸石ダム

球磨川

川辺川

五木村

川辺川ダム  
建設予定地

市房ダム

人吉地区

球磨川

大谷市



# 過去最大流量の人吉

1982(昭和57)年7月25日  
人吉市九日町



過去最大の毎秒5400<sup>トン</sup>が  
あふれずに流れた

# 改修が進み 川幅が広がった球磨川(人吉)



1960年頃

人吉橋下流で川幅が狭くなっている

堤防も未整備



1980年頃

堤防が完成し

川幅も広がっている



# 人吉橋左岸 61km100地点



上流側から見た  
断面図

未改修の上、  
川幅が狭まり、  
流れを阻害している

人吉市中心部地図



# 人吉橋地点(61km100) 河道断面図

約200m

第一索道

約40m

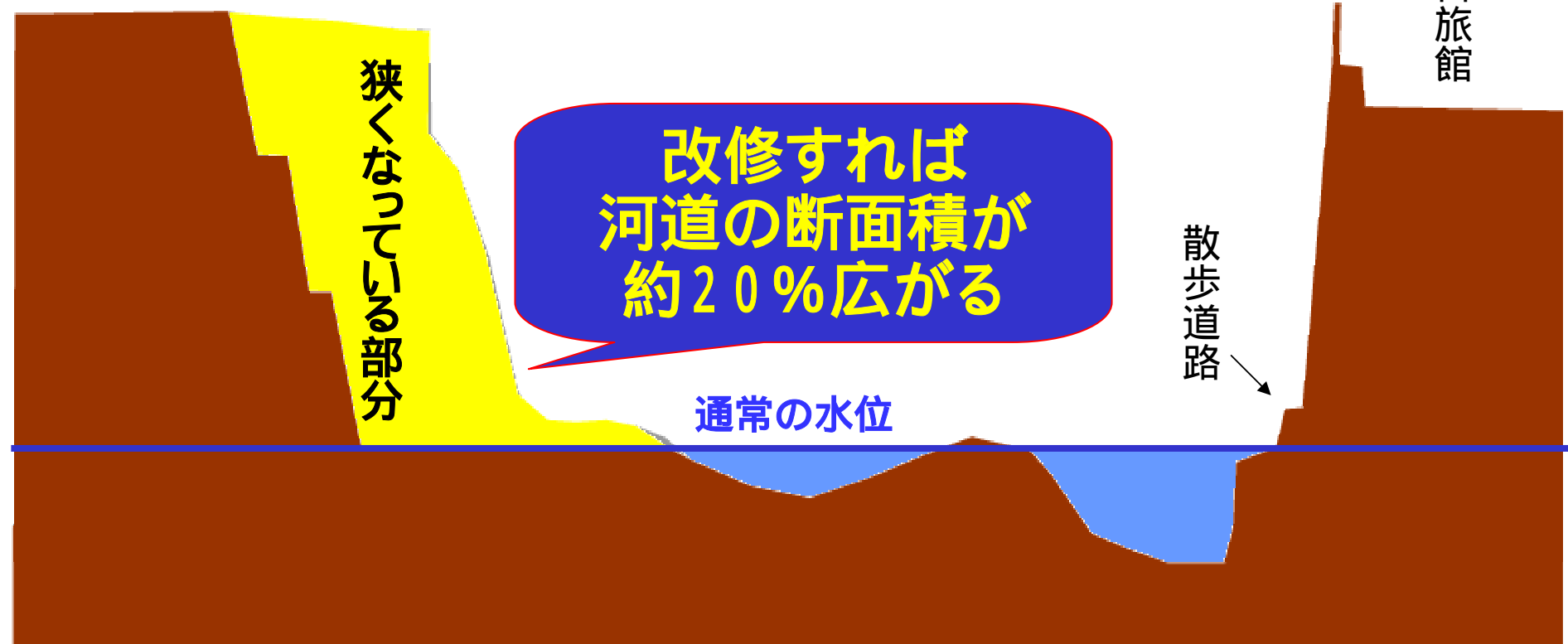
人吉旅館

狭くなっている部分

改修すれば  
河道の断面積が  
約20%広がる

散歩道路

通常的水位



# 人吉地区の対策

通常の水位以上に  
たまった土砂の撤去

人吉橋左岸の改修  
内水排水施設の整備

八代市

# 中流域

球磨村・芦北町・八代市坂本町

荒瀬ダム

球磨川

瀬戸石ダム

川辺川

五木村

川辺川ダム  
建設予定地

市房ダム

球磨川

人吉市





球磨村一勝地地区  
【改修済み】  
(2004.8.30)



↑堤防に十分な余裕

家屋の2階まで浸水



芦北町・漆口地区  
【未改修】  
(2004.8.30)

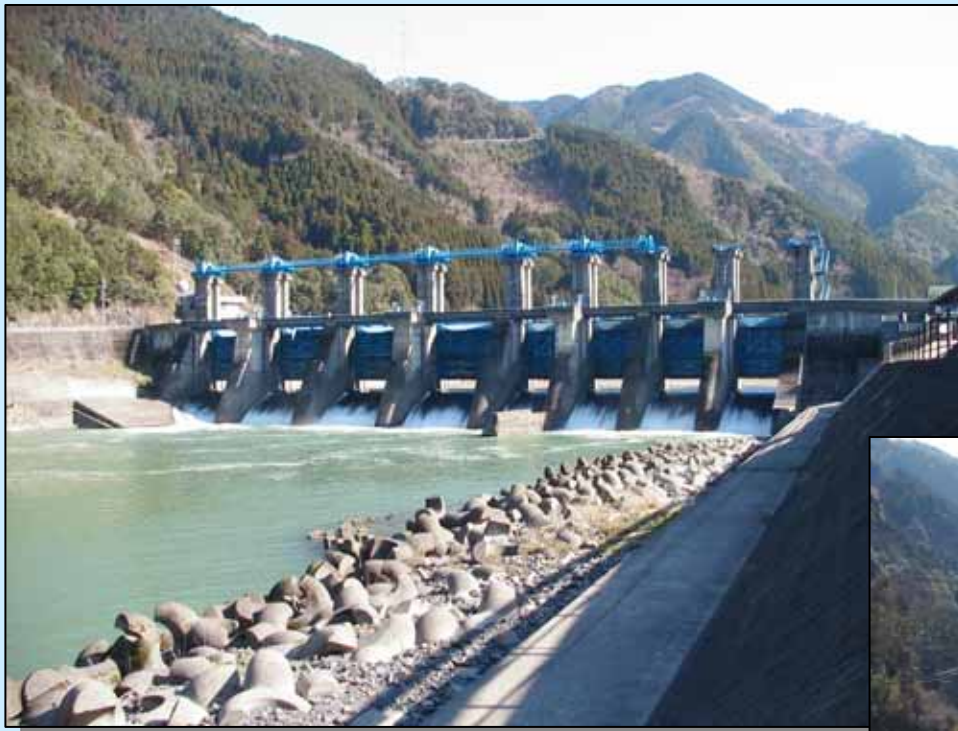
# 瀬戸石ダム

ゲート全開時 (2005.2.11)



瀬戸石ダムを撤去すれば  
洪水時の水位が低下します！





# 荒瀬ダム

(2010年撤去開始?)



# 瀬戸石ダム

(2014年水利権更新)

既存ダム撤去が効果的な治水対策



# 中流域の対策

(球磨村・芦北町・八代市坂本町)

遅れた河川改修の早期実施

荒瀬ダム・瀬戸石ダムに

たまった土砂の撤去

荒瀬ダム・瀬戸石ダムの

**完全撤去**

八代市

# 上流域

## 相良村、錦町など

荒瀬ダム

瀬戸石ダム

球磨川

川辺川

五木村

川辺川ダム  
建設予定地

市房ダム

球磨川

人吉市



# 相良村・棚葉瀬地区の水田 ( 2004.8.30 )



川 辺 川

水害防備林

冠水した水田



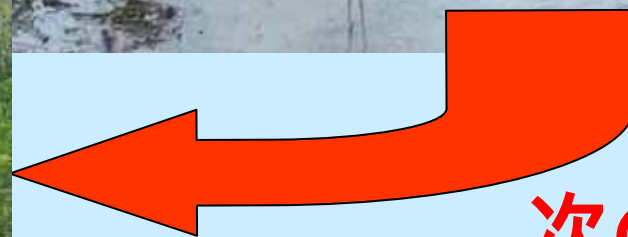
錦町・木綿葉橋左岸の水田  
(2004.8.30)



水害防備林



2004.8.31



次の日には...

# 上流域の対策

(相良村、錦町など)

被災農地への補償

(遊水地指定)

部分的な堤防強化

道路のかさ上げ

堆積土砂の撤去

八代市

# 五木村

荒瀬ダム

球磨川

瀬戸石ダム

川辺川

五木村

川辺川ダム  
建設予定地

市房ダム

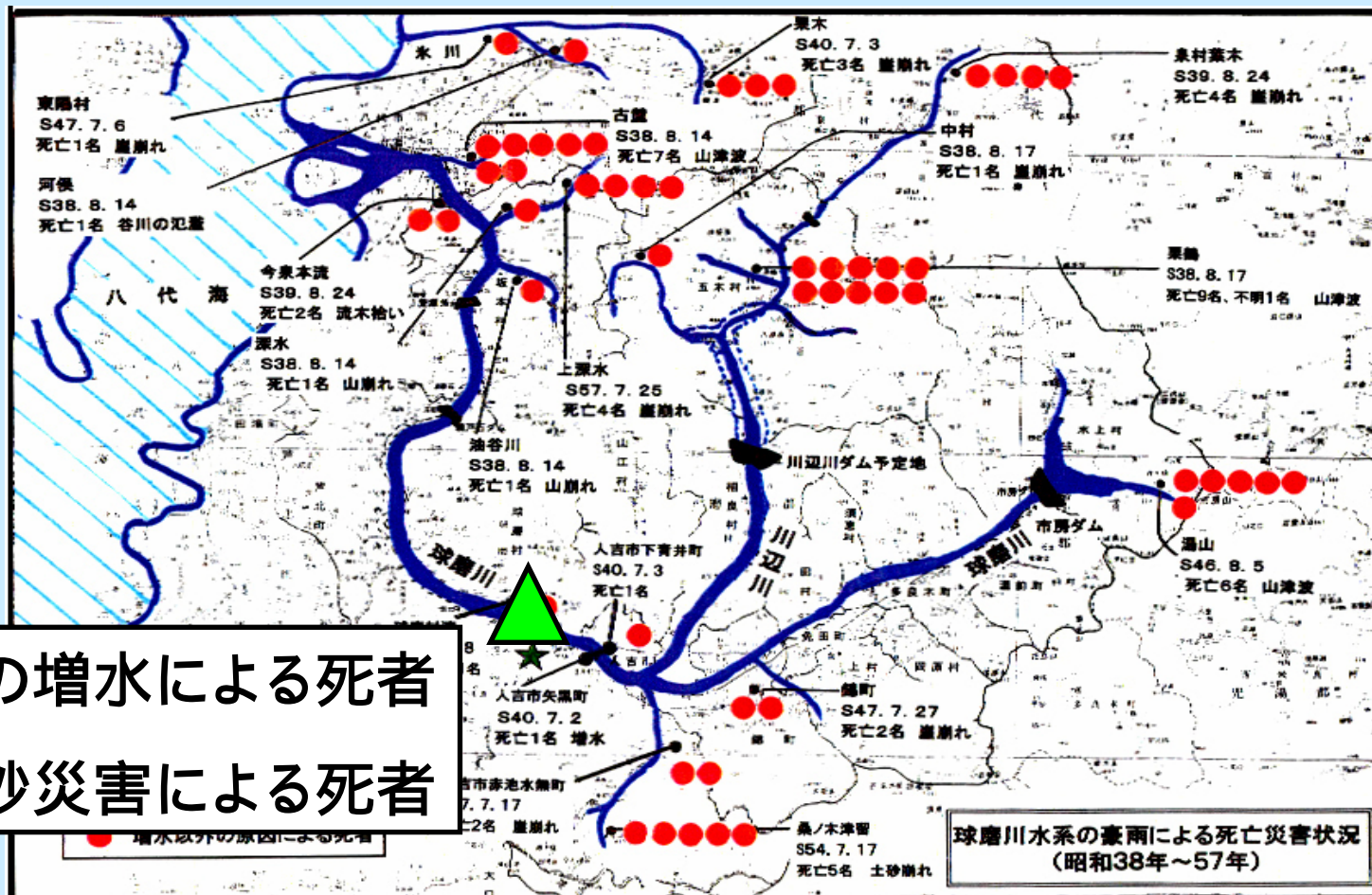
球磨川

人吉市





# 過去の豪雨災害でなくなった方々の 原因のほとんどは土砂災害



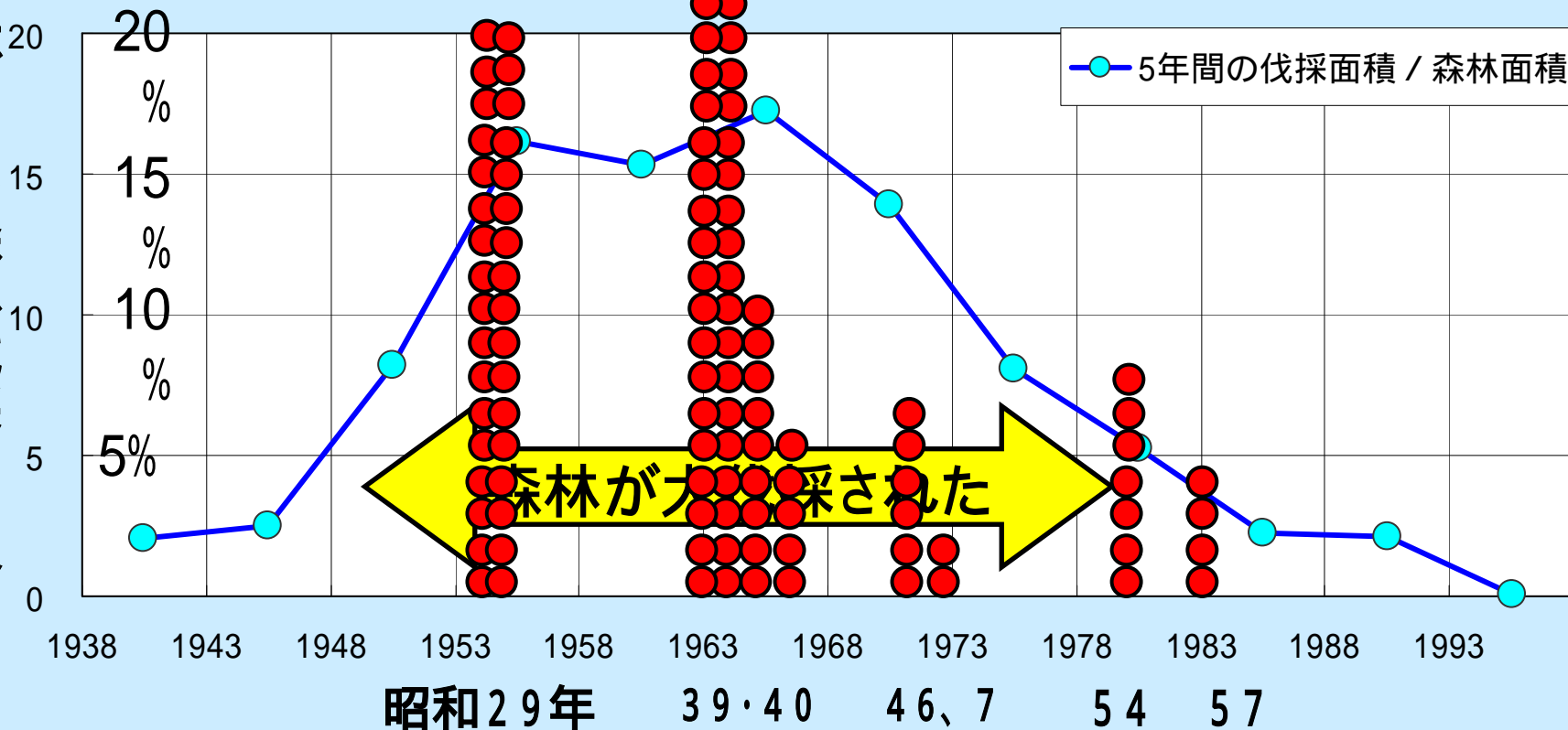
川辺川ダムでこれらの方々は救えない！！

# 過去の森林伐採と災害死者数

5年ごとの森林伐採の割合

森林の伐採面積

土砂災害死者数



過度の森林伐採が災害の原因です