

議第 1 3 3 6 号

令和 4 年（2 0 2 2 年）2 月 2 日付け 都計第 5 3 9 号 熊本県知事付議

荒尾都市計画道路の変更の件（万田下井手線）

令和 4 年（2 0 2 2 年）2 月 1 4 日提出

熊本県都市計画審議会  
会長 柿 本 竜 治

都計第539号

令和4年(2022年)2月2日

熊本県都市計画審議会会長 柿本 竜治 様

熊本県知事 蒲島 郁夫



荒尾都市計画道路の変更の件(万田下井手線)

このことについて、都市計画法第21条第2項において準用する同法第18条第1項の規定により、別添のとおり貴審議会に付議します。

荒尾都市計画道路の変更（熊本県決定）

都市計画道路3・4・12号万田下井手線を次のように変更する。

種別	名称		位置			区域	構造				備考
	番号	路線名	起点	終点	主な 経過地	延長	構造 形式	車線数	幅員	地表式の区間における 鉄道等との交差の構造	
幹線街路	3・4・12	万田下井手線	荒尾市万田字口ノ坪	荒尾市下井手字前田	荒尾市原万田	約3,100m	地表式	2車線	16m	幹線街路と平面交差4箇所	

「位置、区域及び構造は計画図面表示のとおり」

## 変更理由

本路線は、中心拠点である荒尾駅周辺と緑ヶ丘地区とを結ぶ主要幹線道路として「荒尾都市計画区域マスタープラン」において、拠点間を連絡する都市連携軸を形成する道路であると位置付けされている。

本線の沿線には平成27年に世界文化遺産に認定された「三池炭鉱万田坑」が存在しているが、現在都市計画決定されているルートでは資産に認定された範囲が二分され、資産に影響を与えることが懸念される。

このことから、荒尾都市計画区域内における円滑な都市活動を支え、都市生活者の利用の向上と地域の宝である世界文化遺産の保全及び利活用を図るために、都市計画道路のルートを変更する。

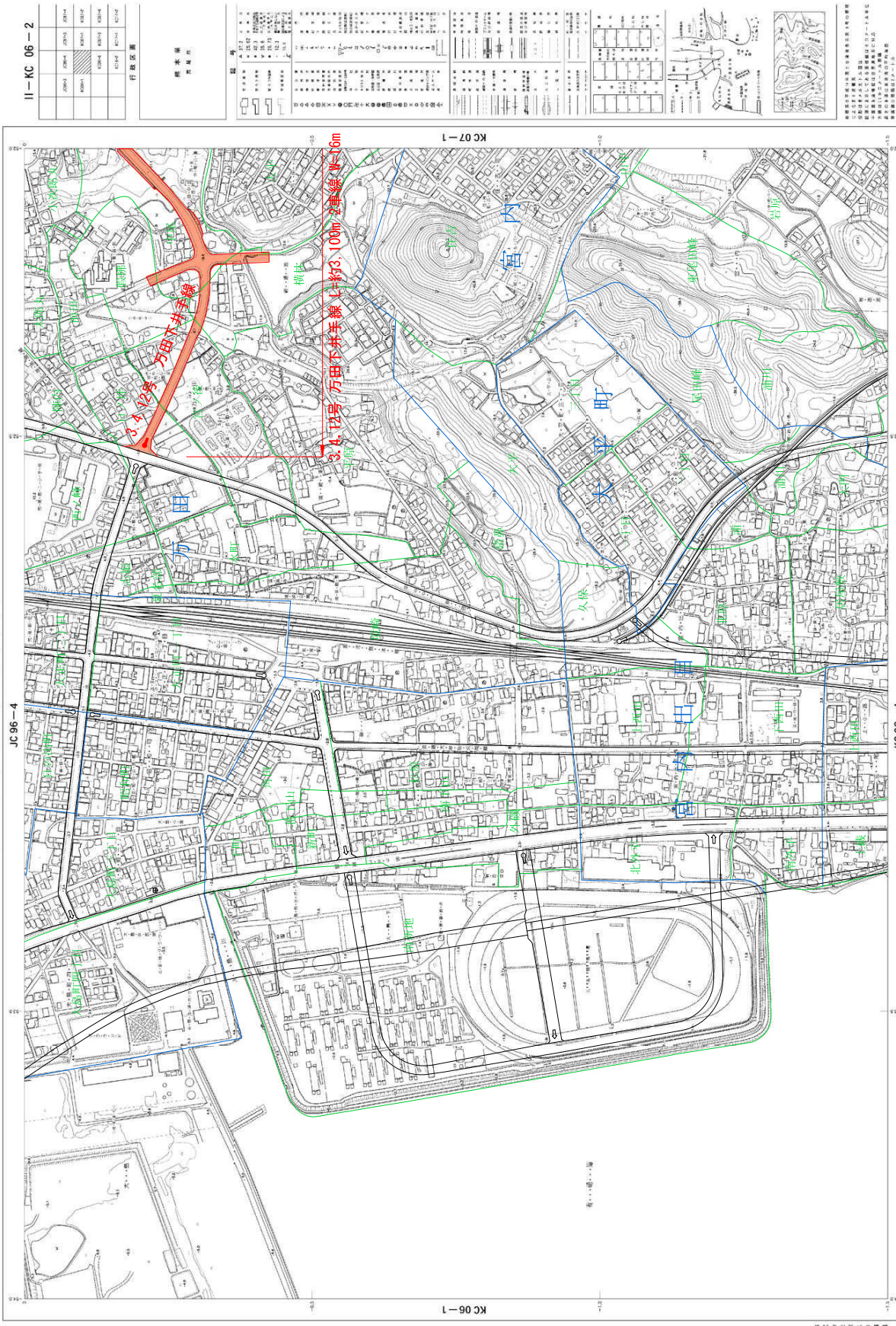
荒尾都市計画道路の変更（新旧対照表）

（ ）内は旧

種別	名称		位置			区域	構造				備考
	番号	路線名	起点	終点	主な 経過地	延長	構造 形式	車線数	幅員	地表式の区間における 鉄道等との交差の構造	
幹線街路	( )	( )	( )	( )	( )	(約2,960m)	( )	( )	( )	(幹線街路と平面交差1箇所)	
	3・4・12	万田下井手線	荒尾市 万田字 口ノ坪	荒尾市 下井手 字前田	荒尾市 原万田	約3,100m	地表式	2車線	16m	幹線街路と平面交差4箇所	

1:2,500 荒尾市基本図  
II-KC 06-2

荒尾市都市計画図



II-KC 06-2

道路	第一種市道	第二種市道	第三種市道	第四種市道	第五種市道	第六種市道	第七種市道	第八種市道	第九種市道	第十種市道	第十一種市道	第十二種市道	第十三種市道	第十四種市道	第十五種市道	第十六種市道	第十七種市道	第十八種市道	第十九種市道	第二十種市道	第二十一種市道	第二十二種市道	第二十三種市道	第二十四種市道	第二十五種市道	第二十六種市道	第二十七種市道	第二十八種市道	第二十九種市道	第三十種市道	第三十一種市道	第三十二種市道	第三十三種市道	第三十四種市道	第三十五種市道	第三十六種市道	第三十七種市道	第三十八種市道	第三十九種市道	第四十種市道	第四十一種市道	第四十二種市道	第四十三種市道	第四十四種市道	第四十五種市道	第四十六種市道	第四十七種市道	第四十八種市道	第四十九種市道	第五十種市道
----	-------	-------	-------	-------	-------	-------	-------	-------	-------	-------	--------	--------	--------	--------	--------	--------	--------	--------	--------	--------	---------	---------	---------	---------	---------	---------	---------	---------	---------	--------	---------	---------	---------	---------	---------	---------	---------	---------	---------	--------	---------	---------	---------	---------	---------	---------	---------	---------	---------	--------

土木標  
計測用

標高	1.000m	2.000m	3.000m	4.000m	5.000m	6.000m	7.000m	8.000m	9.000m	10.000m	11.000m	12.000m	13.000m	14.000m	15.000m	16.000m	17.000m	18.000m	19.000m	20.000m	21.000m	22.000m	23.000m	24.000m	25.000m	26.000m	27.000m	28.000m	29.000m	30.000m	31.000m	32.000m	33.000m	34.000m	35.000m	36.000m	37.000m	38.000m	39.000m	40.000m	41.000m	42.000m	43.000m	44.000m	45.000m	46.000m	47.000m	48.000m	49.000m	50.000m
----	--------	--------	--------	--------	--------	--------	--------	--------	--------	---------	---------	---------	---------	---------	---------	---------	---------	---------	---------	---------	---------	---------	---------	---------	---------	---------	---------	---------	---------	---------	---------	---------	---------	---------	---------	---------	---------	---------	---------	---------	---------	---------	---------	---------	---------	---------	---------	---------	---------	---------

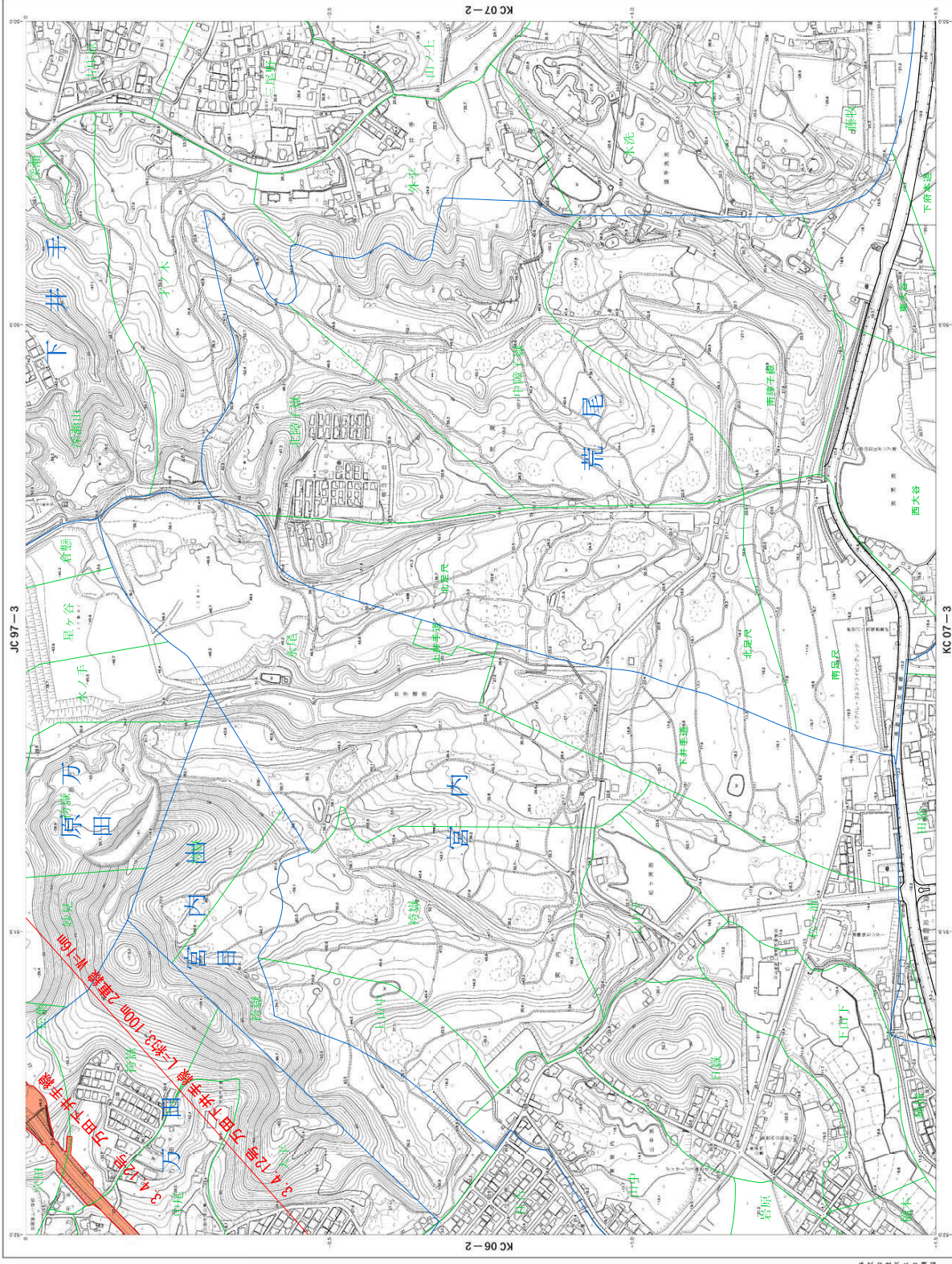
注

1. 本図は、荒尾市都市計画部が作成したものである。	2. 本図は、荒尾市都市計画部が作成したものである。	3. 本図は、荒尾市都市計画部が作成したものである。	4. 本図は、荒尾市都市計画部が作成したものである。	5. 本図は、荒尾市都市計画部が作成したものである。	6. 本図は、荒尾市都市計画部が作成したものである。	7. 本図は、荒尾市都市計画部が作成したものである。	8. 本図は、荒尾市都市計画部が作成したものである。	9. 本図は、荒尾市都市計画部が作成したものである。	10. 本図は、荒尾市都市計画部が作成したものである。	11. 本図は、荒尾市都市計画部が作成したものである。	12. 本図は、荒尾市都市計画部が作成したものである。	13. 本図は、荒尾市都市計画部が作成したものである。	14. 本図は、荒尾市都市計画部が作成したものである。	15. 本図は、荒尾市都市計画部が作成したものである。	16. 本図は、荒尾市都市計画部が作成したものである。	17. 本図は、荒尾市都市計画部が作成したものである。	18. 本図は、荒尾市都市計画部が作成したものである。	19. 本図は、荒尾市都市計画部が作成したものである。	20. 本図は、荒尾市都市計画部が作成したものである。	21. 本図は、荒尾市都市計画部が作成したものである。	22. 本図は、荒尾市都市計画部が作成したものである。	23. 本図は、荒尾市都市計画部が作成したものである。	24. 本図は、荒尾市都市計画部が作成したものである。	25. 本図は、荒尾市都市計画部が作成したものである。	26. 本図は、荒尾市都市計画部が作成したものである。	27. 本図は、荒尾市都市計画部が作成したものである。	28. 本図は、荒尾市都市計画部が作成したものである。	29. 本図は、荒尾市都市計画部が作成したものである。	30. 本図は、荒尾市都市計画部が作成したものである。	31. 本図は、荒尾市都市計画部が作成したものである。	32. 本図は、荒尾市都市計画部が作成したものである。	33. 本図は、荒尾市都市計画部が作成したものである。	34. 本図は、荒尾市都市計画部が作成したものである。	35. 本図は、荒尾市都市計画部が作成したものである。	36. 本図は、荒尾市都市計画部が作成したものである。	37. 本図は、荒尾市都市計画部が作成したものである。	38. 本図は、荒尾市都市計画部が作成したものである。	39. 本図は、荒尾市都市計画部が作成したものである。	40. 本図は、荒尾市都市計画部が作成したものである。	41. 本図は、荒尾市都市計画部が作成したものである。	42. 本図は、荒尾市都市計画部が作成したものである。	43. 本図は、荒尾市都市計画部が作成したものである。	44. 本図は、荒尾市都市計画部が作成したものである。	45. 本図は、荒尾市都市計画部が作成したものである。	46. 本図は、荒尾市都市計画部が作成したものである。	47. 本図は、荒尾市都市計画部が作成したものである。	48. 本図は、荒尾市都市計画部が作成したものである。	49. 本図は、荒尾市都市計画部が作成したものである。	50. 本図は、荒尾市都市計画部が作成したものである。
----------------------------	----------------------------	----------------------------	----------------------------	----------------------------	----------------------------	----------------------------	----------------------------	----------------------------	-----------------------------	-----------------------------	-----------------------------	-----------------------------	-----------------------------	-----------------------------	-----------------------------	-----------------------------	-----------------------------	-----------------------------	-----------------------------	-----------------------------	-----------------------------	-----------------------------	-----------------------------	-----------------------------	-----------------------------	-----------------------------	-----------------------------	-----------------------------	-----------------------------	-----------------------------	-----------------------------	-----------------------------	-----------------------------	-----------------------------	-----------------------------	-----------------------------	-----------------------------	-----------------------------	-----------------------------	-----------------------------	-----------------------------	-----------------------------	-----------------------------	-----------------------------	-----------------------------	-----------------------------	-----------------------------	-----------------------------	-----------------------------

II-KC 06-2

1:2,500 荒尾市基本図  
II-KC 07-1

荒尾市都市計画図



II-KC 07-1

2000	2001	2002	2003	2004	2005	2006	2007	2008	2009	2010	2011	2012	2013	2014	2015	2016	2017	2018	2019	2020
2021	2022	2023	2024	2025	2026	2027	2028	2029	2030	2031	2032	2033	2034	2035	2036	2037	2038	2039	2040	2041

行政区域

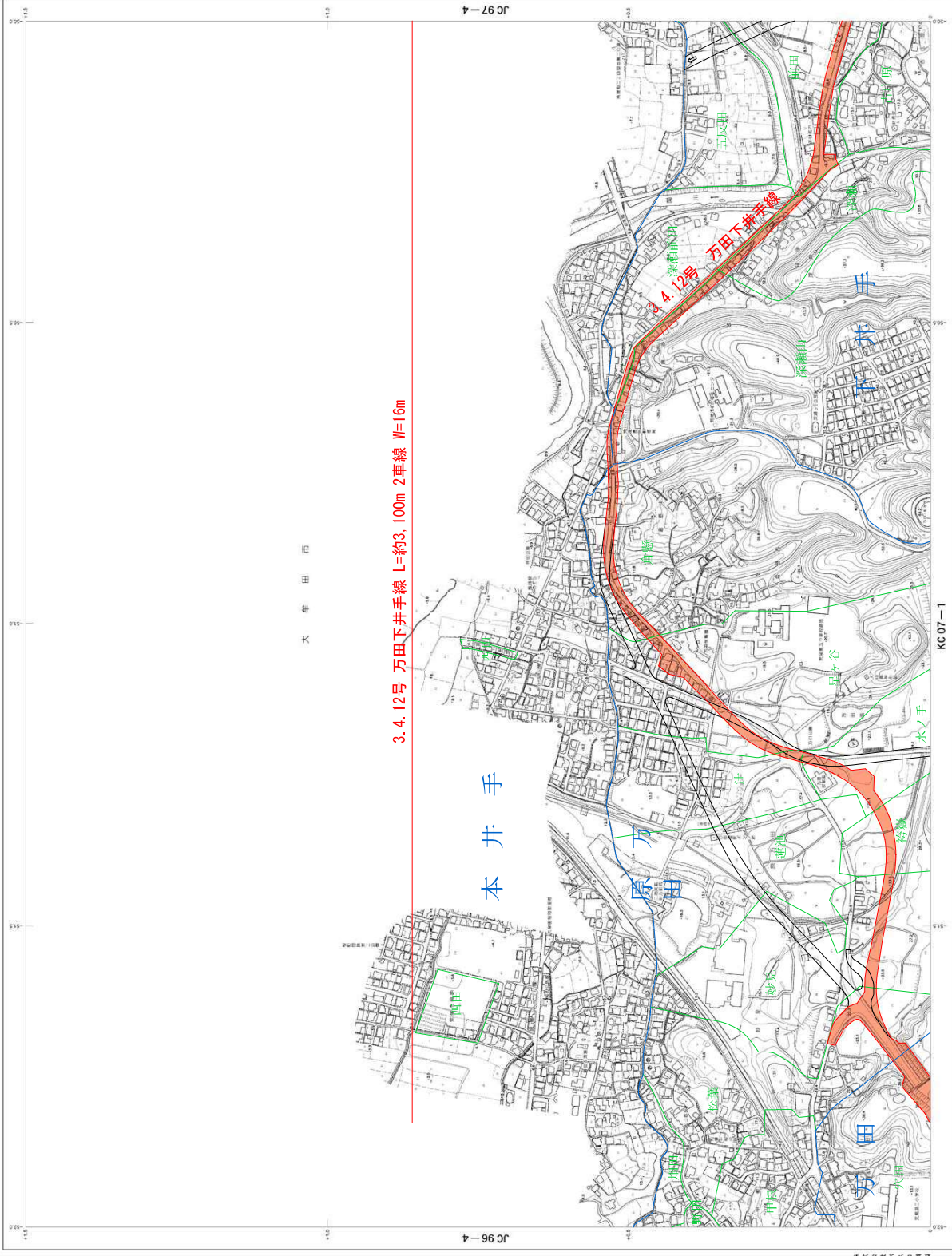
基本線  
境界線

図例

1. 境界線  
2. 境界線  
3. 境界線  
4. 境界線  
5. 境界線  
6. 境界線  
7. 境界線  
8. 境界線  
9. 境界線  
10. 境界線  
11. 境界線  
12. 境界線  
13. 境界線  
14. 境界線  
15. 境界線  
16. 境界線  
17. 境界線  
18. 境界線  
19. 境界線  
20. 境界線  
21. 境界線  
22. 境界線  
23. 境界線  
24. 境界線  
25. 境界線  
26. 境界線  
27. 境界線  
28. 境界線  
29. 境界線  
30. 境界線  
31. 境界線  
32. 境界線  
33. 境界線  
34. 境界線  
35. 境界線  
36. 境界線  
37. 境界線  
38. 境界線  
39. 境界線  
40. 境界線  
41. 境界線  
42. 境界線  
43. 境界線  
44. 境界線  
45. 境界線  
46. 境界線  
47. 境界線  
48. 境界線  
49. 境界線  
50. 境界線  
51. 境界線  
52. 境界線  
53. 境界線  
54. 境界線  
55. 境界線  
56. 境界線  
57. 境界線  
58. 境界線  
59. 境界線  
60. 境界線  
61. 境界線  
62. 境界線  
63. 境界線  
64. 境界線  
65. 境界線  
66. 境界線  
67. 境界線  
68. 境界線  
69. 境界線  
70. 境界線  
71. 境界線  
72. 境界線  
73. 境界線  
74. 境界線  
75. 境界線  
76. 境界線  
77. 境界線  
78. 境界線  
79. 境界線  
80. 境界線  
81. 境界線  
82. 境界線  
83. 境界線  
84. 境界線  
85. 境界線  
86. 境界線  
87. 境界線  
88. 境界線  
89. 境界線  
90. 境界線  
91. 境界線  
92. 境界線  
93. 境界線  
94. 境界線  
95. 境界線  
96. 境界線  
97. 境界線  
98. 境界線  
99. 境界線  
100. 境界線

II-KC 07-1

荒尾市都市計画図



行政区域

1000-1	1000-2	1000-3	1000-4	1000-5
1001-1	1001-2	1001-3	1001-4	1001-5
1002-1	1002-2	1002-3	1002-4	1002-5
1003-1	1003-2	1003-3	1003-4	1003-5
1004-1	1004-2	1004-3	1004-4	1004-5

道路幅員

1000	1001	1002	1003	1004
1005	1006	1007	1008	1009

大 陸 出 市

3. 4. 12号 万田下井手線 L=約3,100m 2車線 W=16m

II-JC 97-4

II-JC 97-3



