

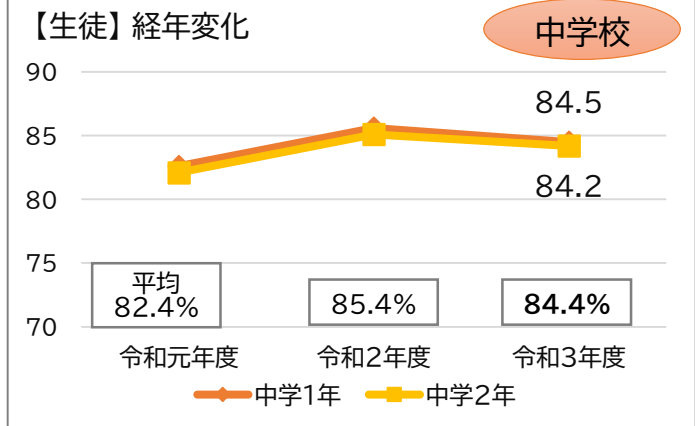
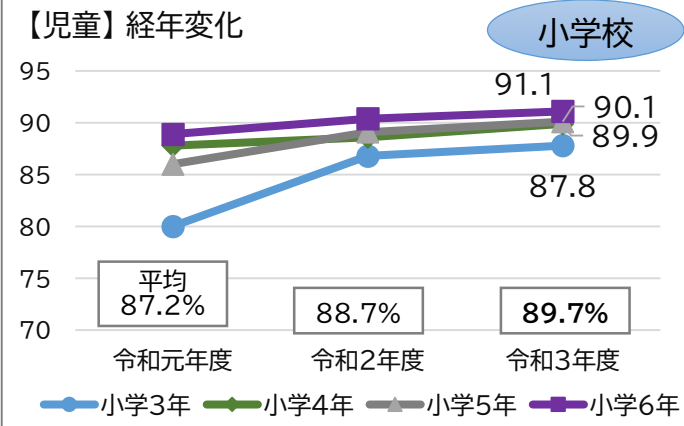
令和3年度(2021年度) 熊本県学力・学習状況調査 質問紙調査の詳細

『熊本の学び』アクションプロジェクト」ハンドブックに掲載している質問項目

児童生徒質問紙調査

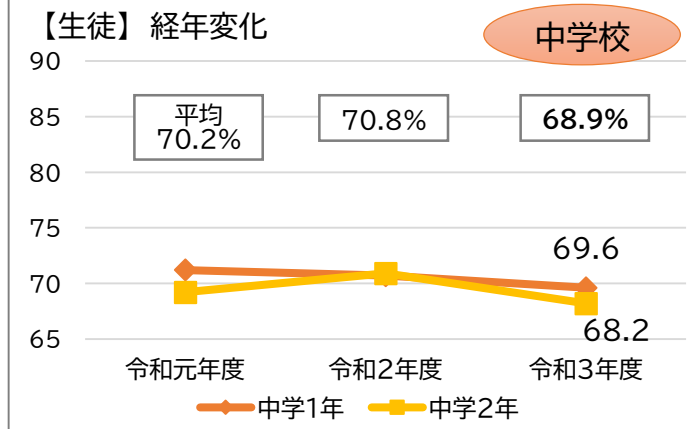
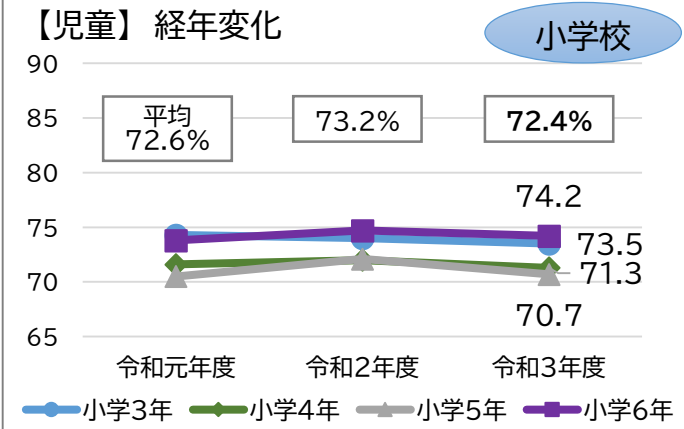
〔関連〕 **柱1** 個に応じた指導・習熟度別指導の拡充

先生は、授業やテストで間違えたところや、理解していないところについて、分かるまで教えてくれていると思いますか。
「当てはまる」+「どちらかといえば当てはまる」の割合



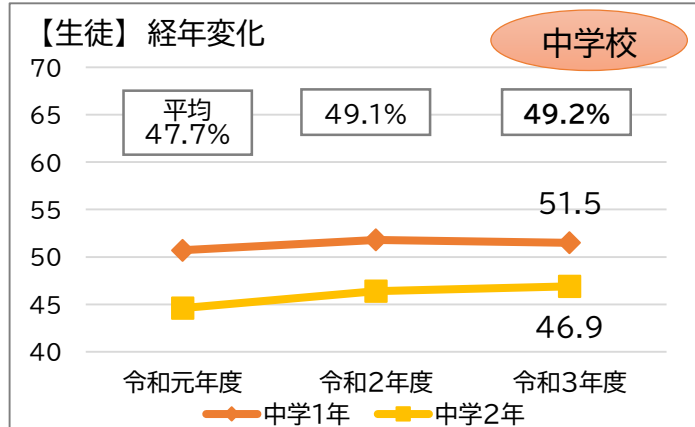
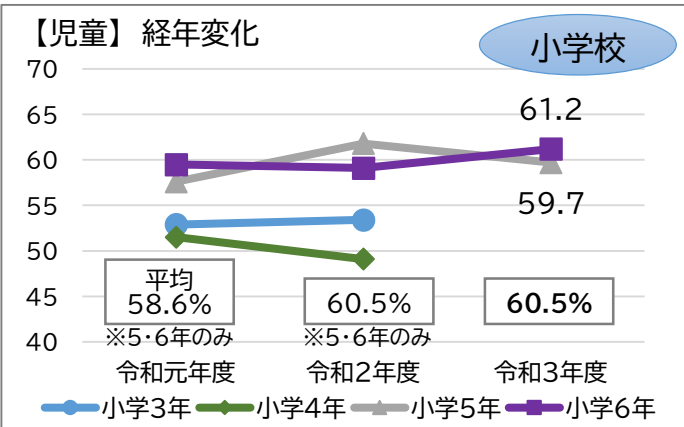
〔関連〕 **柱1** 読み・書き・計算の習得の徹底、定着確認の徹底

授業では、課題の解決に向けて、自分で考え、自分から取り組んでいたと思いますか。
「当てはまる」+「どちらかといえば当てはまる」の割合



勉強するときは、自分で計画を立てていますか。

「いつも立てている」+「だいたい立てている」の割合



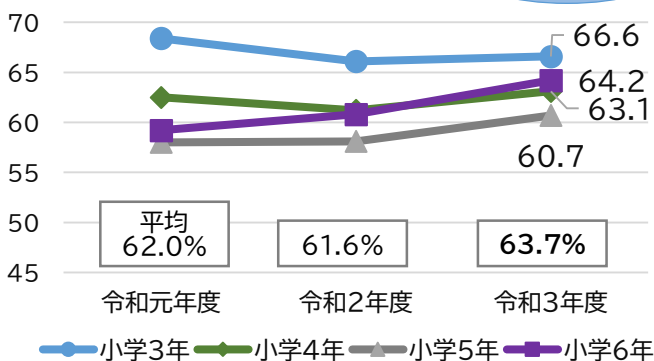
【関連】 **柱1** 読解力向上の取組実践

授業で、自分の考えを発表する機会では、自分の考えがうまく伝わるよう、資料や文章、話の組み立てなどを工夫して発表していると思いますか。

「当てはまる」+「どちらかといえば当てはまる」の割合

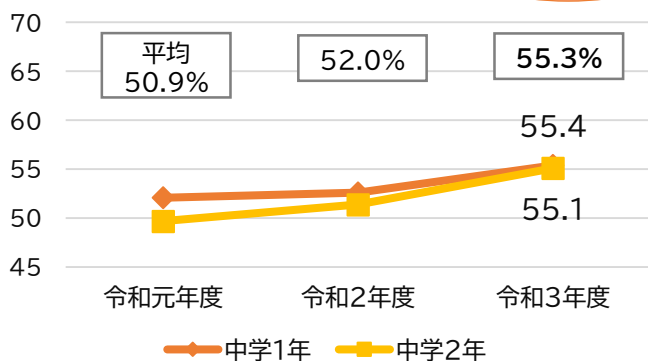
【児童】経年変化

小学校



【生徒】経年変化

中学校



学校教師質問紙調査

【関連】 **柱2** 校内研修内容の重点化

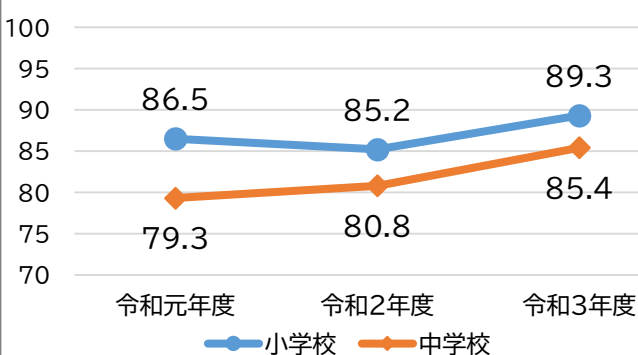
昨年度の「県学力・学習状況調査」や本年度の「全国学力・学習状況調査」の結果の分析で明らかになった課題に対して、校内研修等で協議された方策の共通理解のもと、取組にあたっていますか。

「よくしている」+「どちらかといえばしている」の割合

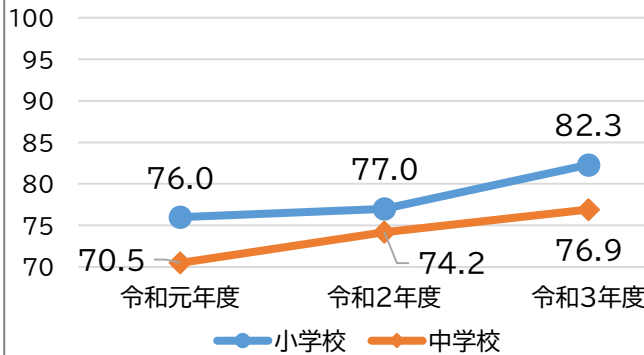
昨年度の「県学力・学習状況調査」の結果を、どの程度、指導方法の工夫改善等に活用していますか。

「よくしている」+「どちらかといえばしている」の割合

【教師】経年変化



【教師】経年変化



【関連】 **柱2** 構想・省察の習慣化①

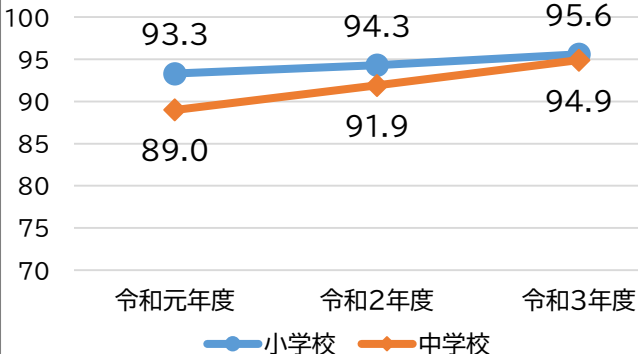
授業に当たって、単元終了時の児童生徒の姿を具体的にイメージして指導を行っていますか。

「よくしている」+「どちらかといえばしている」の割合

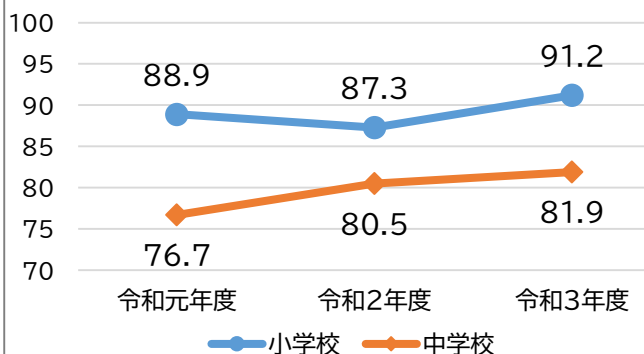
児童生徒の理解の状況や習熟の程度など定着確認等を行い、補充的な学習や発展的な学習を実施するなど、個に応じた指導の充実が図られていますか。

「よくしている」+「どちらかといえばしている」の割合

【教師】経年変化



【教師】経年変化



【関連】 柱2 構想・省察の習慣化②

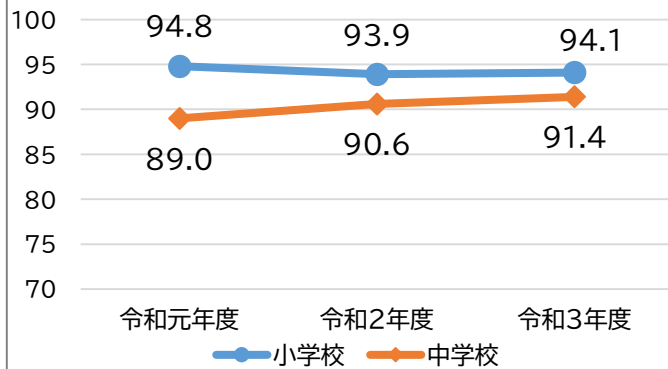
日々の授業の中で、児童生徒が自分の思いや考えを書いたり、発表したり、また、児童生徒間で、問題解決の方法等について意見を交換する場を設けていますか。

「よくしている」+「どちらかといえばしている」の割合

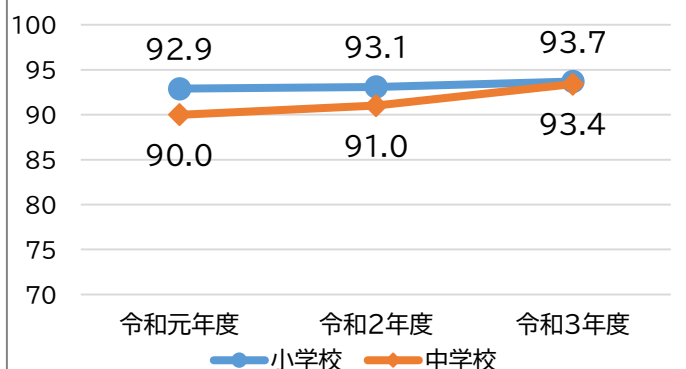
単元や題材など内容や時間のまとまりを見通しながら、児童生徒の主体的・対話的で深い学びの実現に向けた授業改善を心がけていますか。

「よくしている」+「どちらかといえばしている」の割合

【教師】経年変化



【教師】経年変化



◇ その他（学級づくりに関連する質問項目）

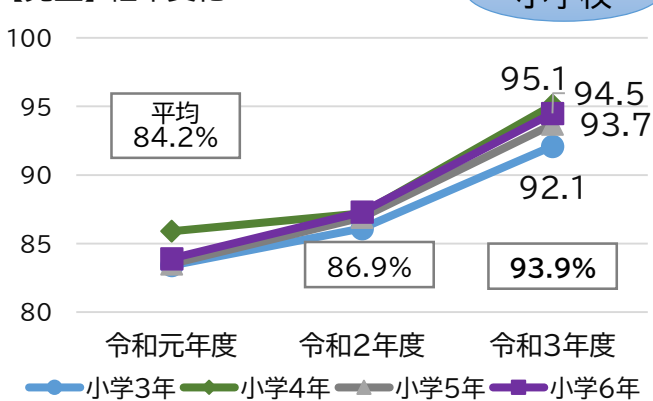
児童生徒質問紙調査

【小3・4年】先生はクラスみんなのことを、ほめてくれますか。

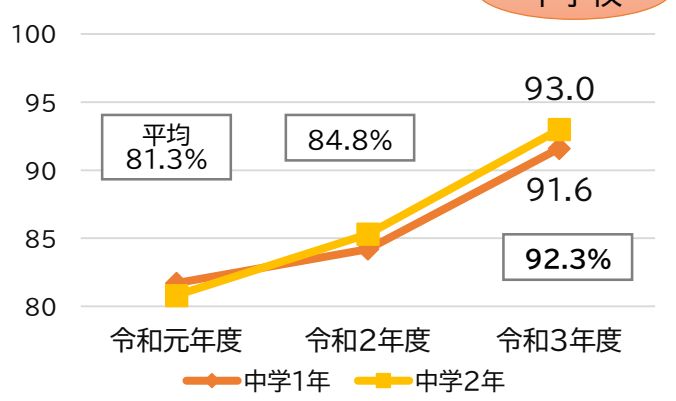
【小5～中2年】先生はクラスみんなのことを、ほめたり、はげましたりしてくれますか。

「よくほめてくれる」+「まあまあほめてくれる」の割合

【児童】経年変化



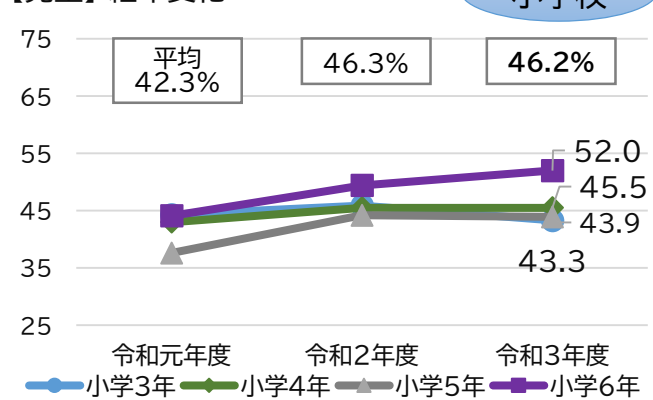
【生徒】経年変化



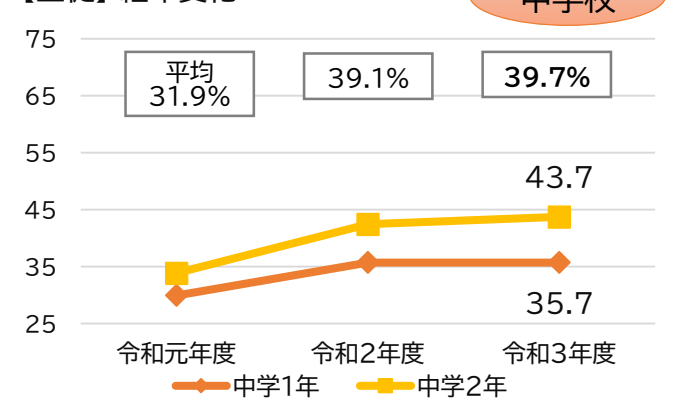
クラスの人がふざけたり、おしゃべりをしたりして、授業に集中できないことがありますか。

「いちどもない」+「ほとんどない」の割合 ※肯定的な割合

【児童】経年変化



【生徒】経年変化

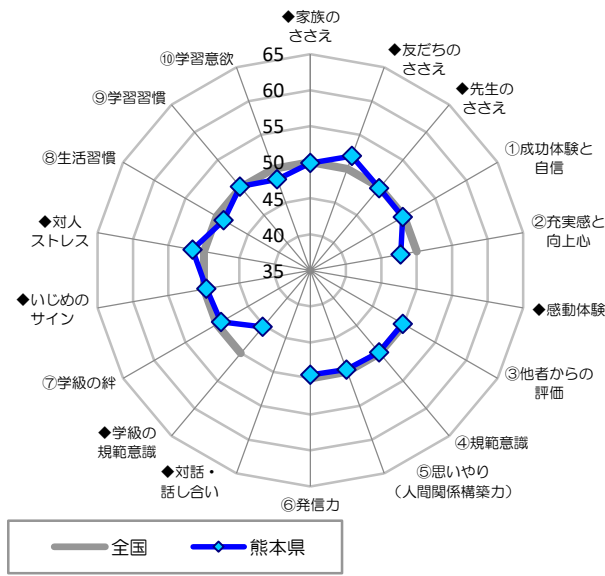


小学
3年

カテゴリー	調査項目	肯定率(%)	
		全国	熊本県
自己認識	◆ 家族のささえ	88.6	88.9
	◆ 友だちのささえ	76.5	82.1
	◆ 先生のささえ	81.6	81.7
	① 成功体験と自信	80.0	80.9
	② 充実感と向上心	88.4	85.9
	◆ 感動体験		78.0
	③ 他者からの評価	58.4	58.9
社会性	④ 規範意識	83.3	83.7
	⑤ 思いやり(人間関係構築力)	85.9	85.9
	⑥ 発信力	64.2	62.4
	◆ 対話・話し合い		86.4
	社会参画		
学級環境	◆ 学級の規範意識	75.7	66.9
	⑦ 学級の絆	86.0	84.6
	◆ いじめのサイン	79.6	78.8
	◆ 対人ストレス	57.3	62.5
生活・学習習慣	⑧ 生活習慣	77.7	75.5
	⑨ 学習習慣	45.2	60.7
	⑩ 学習意欲	82.1	78.6

※ は、県の肯定率が全国値を5ポイント以上上回っている調査項目
 ※ は、県の肯定率が全国値を5ポイント以上下回っている調査項目

カテゴリー間の比較



※ レーダーチャートは「標準スコア」の値で作成。
 ※ 「標準スコア」は、児童生徒の回答を、全国平均をもとに標準化したもの。

全国との比較 主な質問項目

肯定率:単位(%)

質問項目	全国	熊本県	差	R2年度3年	差
先生からほめられて、うれしかったことがありますか。	86.3	89.5	+3.2	87.7	+1.8
先生はクラスみんなのことを、ほめてくれますか。	88.2	92.1	+3.9	86.9	+5.2
学校の授業以外に、平日1日どれくらいの時間、勉強をしますか。(じゅくなどでの勉強時間もふくみます。) ※30分以上と答えた割合	70.6	69.2	-1.4	72.6	-3.4
学校生活の中で、クラスみんなが、あなたに注目してくれることがありますか。	46.4	59.9	+13.5	50.0	+9.9
あなたは、先生から期待されているな、友だちにたよりにされているな、と感じることはありますか。	70.4	57.8	-12.6	70.2	-12.4
自分がうれしかったとき、くやしかったとき、それを言葉や体で表す方ですか。	62.2	69.1	+6.9	63.0	+6.1
クラス全体やグループ、友だち同士で話し合いをするとき、自分の意見を、活発に発言していますか。	62.7	70.7	+8.0	61.4	+9.3
あなたのクラスでは、みんなが先生の言うことを守っていますか。	94.2	78.6	-15.6	93.2	-14.6
学校のじゅぎょうの、予習やふく習をしていますか。	45.2	60.7	+15.5	43.1	+17.6
テストでまちがえた問題は、あとでやり直していますか。	81.9	89.8	+7.9	81.2	+8.6

小学
3年

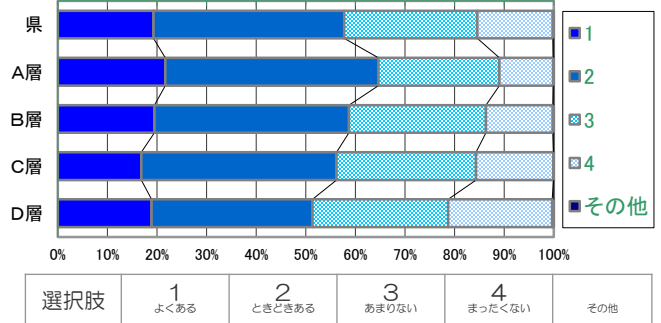
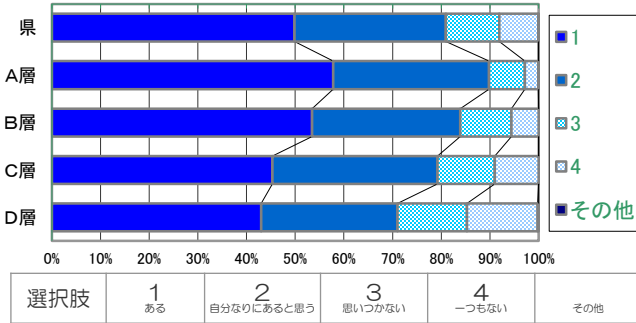
学力との相関関係

特に相関関係が見られた質問項目

※児童・生徒を標準学力調査の受検教科平均正答率で4等分し、正答率の高い方からA層、B層、C層、D層と分けています。結果は全て県の値です。

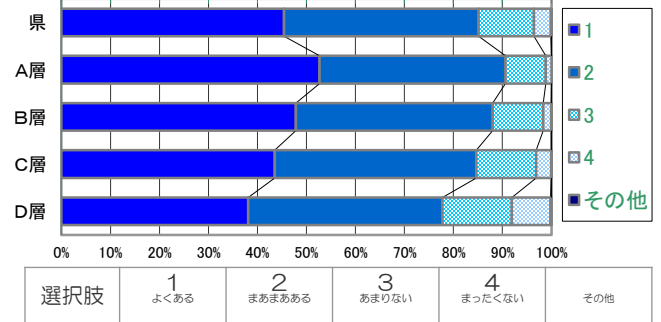
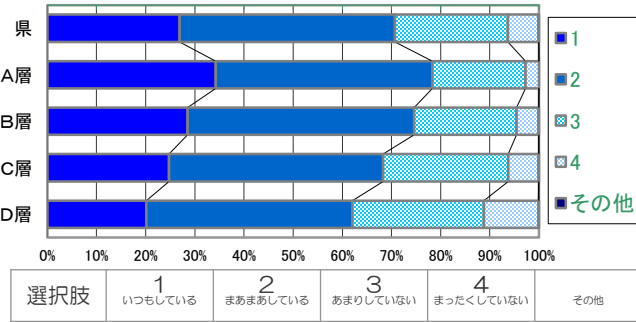
勉強やスポーツ、習いごと、しゅみなどで、じまんできる、とくいなことがありますか。

あなたは、先生から期待されているな、友だちからたよりにされているな、と感じることがありますか。



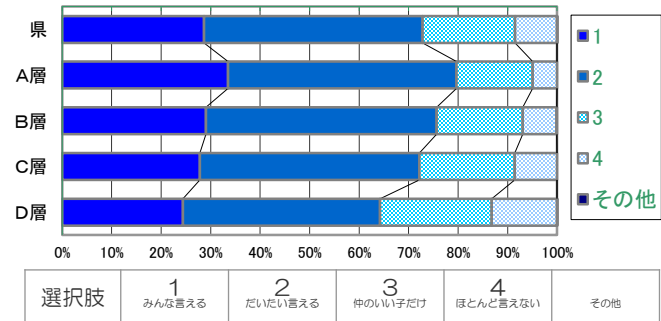
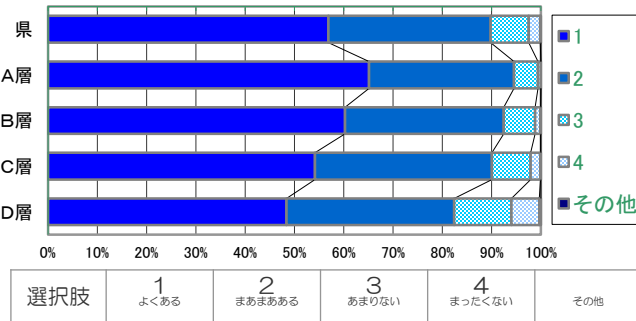
クラス全体やグループ、友だち同士で話し合いをするとき、自分の意見を、活発に発言していますか。

学校のじゅぎょうでは、友だちと教え合う時間がありますか。



学校のじゅぎょうでは、となり同士やグループで、話し合いをすることがありますか。

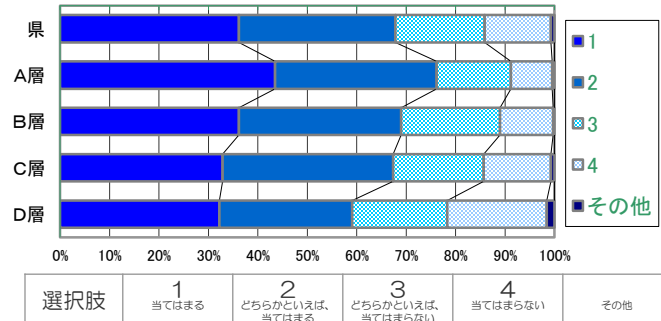
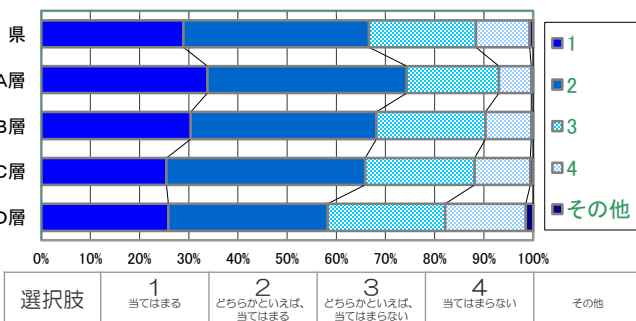
あなたは、クラス全員の、一人ひとりのいいところを、言葉にして言うことができますか。



本県独自の追加質問より

じゅぎょうで、自分の考えを発表するときは、自分の考えがうまくつたわるよう、しりょうや文章、話の組み立てなどをくふうして発表していると思いますか。

じゅぎょうでむずかしい内ようを勉強したり、むずかしい問題にちょうせんしたりする時間をもっとやしてほしいと思いますか。

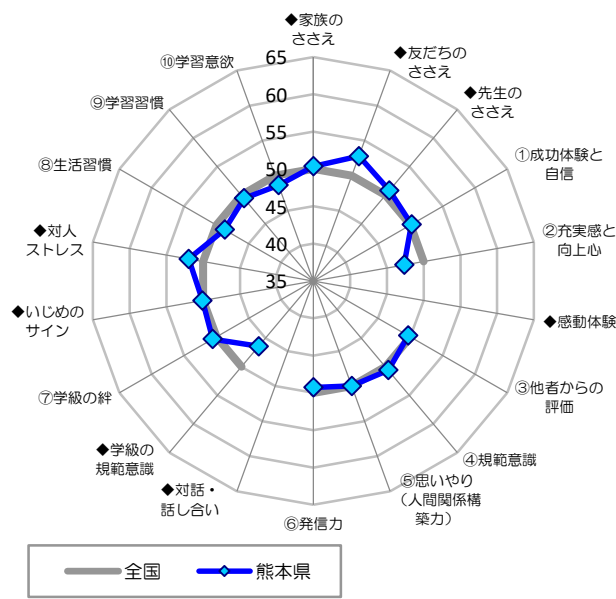


※ クロス集計の全国値は、学力調査と質問紙調査を同時実施した自治体に限られるため、学力調査の全国値とは異なります。

小学
4年

カテゴリー	調査項目	肯定率(%)	
		全国	熊本県
自己認識	◆ 家族のささえ	88.5	89.8
	◆ 友だちのささえ	78.7	86.1
	◆ 先生のささえ	80.3	82.7
	① 成功体験と自信	81.7	83.1
	② 充実感と向上心	88.6	85.3
	◆ 感動体験		79.3
	③ 他者からの評価	57.9	57.9
社会性	④ 規範意識	82.9	85.4
	⑤ 思いやり(人間関係構築力)	86.1	86.1
	⑥ 発信力	62.3	59.2
	◆ 対話・話し合い		90.4
	社会参画		
学級環境	◆ 学級の規範意識	75.0	68.9
	⑦ 学級の絆	87.9	88.8
	◆ いじめのサイン	81.3	81.8
	◆ 対人ストレス	58.0	63.9
生活・学習習慣	⑧ 生活習慣	78.8	76.4
	⑨ 学習習慣	42.7	56.4
	⑩ 学習意欲	80.4	76.8

カテゴリー間の比較



※ レーダーチャートは「標準スコア」の値で作成。
 ※ 「標準スコア」は、児童生徒の回答を、全国平均をもとに標準化したもの。

※ は、県の肯定率が全国値を5ポイント以上上回っている調査項目
 ※ は、県の肯定率が全国値を5ポイント以上下回っている調査項目

全国との比較 主な質問項目

肯定率:単位(%)

質問項目	全国	熊本県	差	R2年度4年 R2年度3年	差 差
先生からほめられて、うれしかったことがありますか。	86.4	89.8	+3.4	87.8 87.7	+2.0 +2.1
先生はクラスみんなのことを、ほめてくれますか。	88.8	95.1	+6.3	87.2 86.9	+7.9 +8.2
学校の授業以外に、平日1日どれくらいの時間、勉強をしますか。(じゅくなどでの勉強時間もふくみます。) ※30分以上と答えた割合	76.7	78.0	+1.3	78.6 72.6	-0.6 +5.4
学校生活の中で、クラスみんなが、あなたに注目してくれることがありますか。	45.7	57.6	+11.9	48.4 50.0	+9.2 +7.6
あなたは、先生から期待されているな、友だちにたよりにされているな、と感じることはありますか。	70.1	58.2	-11.9	69.1 70.2	-10.9 -12.0
クラス全体やグループ、友だち同士で話し合いをするとき、自分の意見を、活発に発言していますか。	58.7	68.8	+10.1	57.5 61.4	+11.3 +7.4
あなたのクラスでは、みんなが先生の言うことを守っていますか。	94.3	81.5	-12.8	93.7 93.2	-12.2 -11.7
朝は自分で起きていますか。	63.3	55.0	-8.3	56.6 54.8	-1.6 +0.2
学校のじゅぎょうの、予習やふく習をしていますか。	42.7	56.4	+13.7	40.5 43.1	+15.9 +13.3
テストでまちがえた問題は、あとでやり直していますか。	78.6	86.2	+7.6	78.9 81.2	+7.3 +5.0

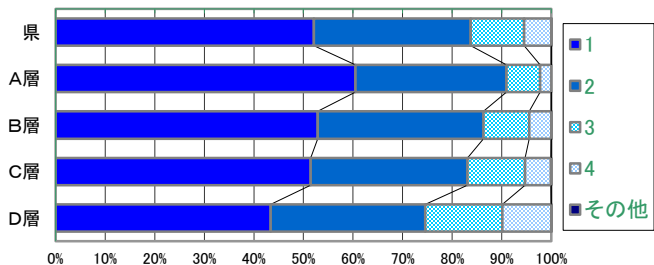
小学
4年

学力との相関関係

特に相関関係が見られた質問項目

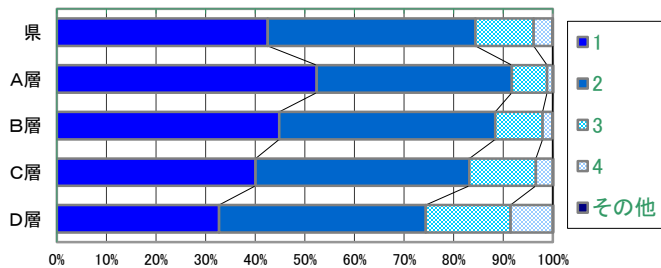
※児童・生徒を標準学力調査の受検教科平均正答率で4等分し、正答率の高い方からA層、B層、C層、D層と分けています。結果は全て県の値です。

勉強やスポーツ、習いごと、しゅみなどで、じまんでできる、とくいなことがありますか。



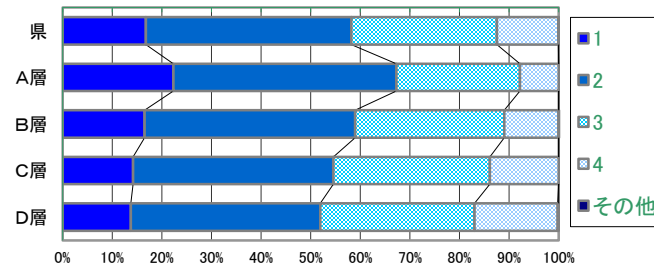
選択肢	1 ある	2 自分なりにあると思う	3 思いつかない	4 一つもない	その他
-----	---------	-----------------	-------------	------------	-----

学校の行事や活動の中で、あなたの心にのこっていることがありますか。



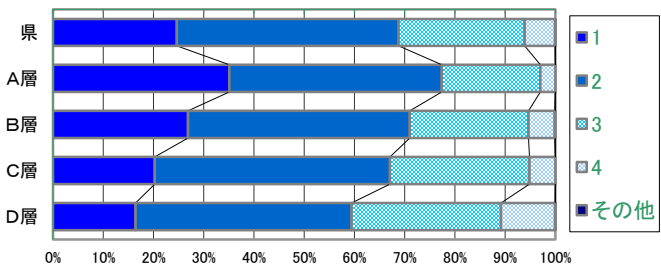
選択肢	1 強く心にのこっていることがある	2 いちおうある	3 思いつかない	4 まったくない	その他
-----	----------------------	-------------	-------------	-------------	-----

あなたは、先生から期待されているな、友だちからたよりにされているな、と感じることがありますか。



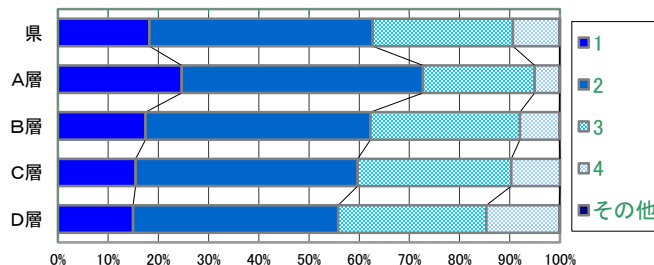
選択肢	1 よくある	2 ときどきある	3 あまりない	4 まったくない	その他
-----	-----------	-------------	------------	-------------	-----

クラス全体やグループ、友だち同士で話し合いをするとき、自分の意見を、活発に発言していますか。



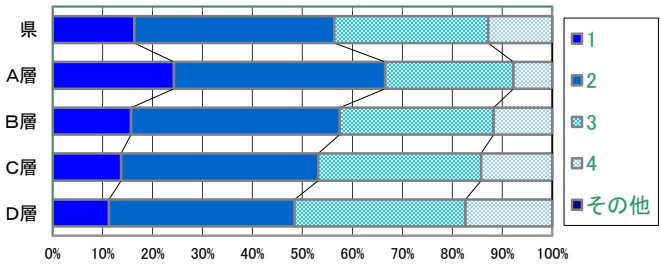
選択肢	1 いつもしている	2 まあまあしている	3 あまりしていない	4 まったくしていない	その他
-----	--------------	---------------	---------------	----------------	-----

友だちと意見がちがっても、自分が正しいと思ったことは、主張できますか。



選択肢	1 どうどうと主張できる	2 不安だけど主張する	3 主張できないと思う	4 主張できない	その他
-----	-----------------	----------------	----------------	-------------	-----

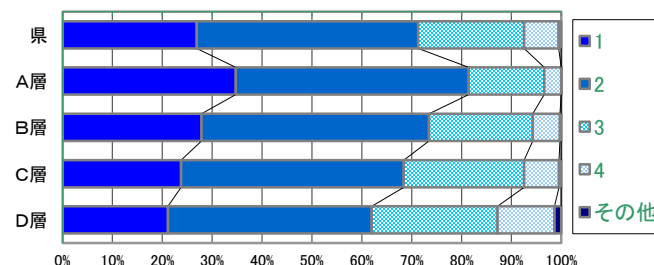
学校のじゅぎょうの、予習やふく習をしていますか。



選択肢	1 いつもしている	2 だいたいしている	3 あまりしていない	4 まったくしない	その他
-----	--------------	---------------	---------------	--------------	-----

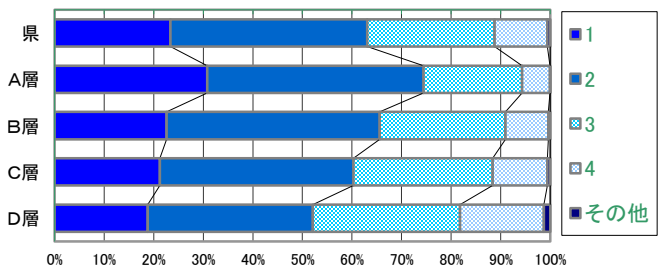
本県独自の追加質問より

じゅぎょうでは、かだいのかいけつに向けて、自分で考え、自分から取り組んでいると思いますか。



選択肢	1 当てはまる	2 どちらかといえば、当てはまる	3 どちらかといえば、当てはまらない	4 当てはまらない	その他
-----	------------	---------------------	-----------------------	--------------	-----

じゅぎょうで、自分の考えを発表するときは、自分の考えがうまくつたわるよう、しりょうや文章、話の組み立てなどをくふうして発表していると思いますか。



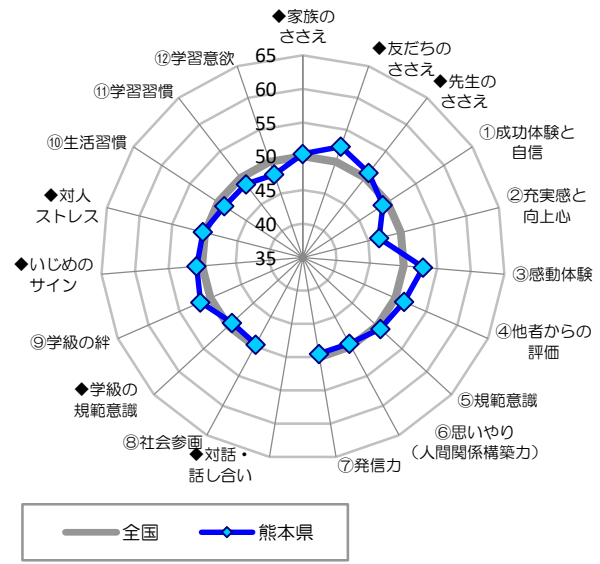
選択肢	1 当てはまる	2 どちらかといえば、当てはまる	3 どちらかといえば、当てはまらない	4 当てはまらない	その他
-----	------------	---------------------	-----------------------	--------------	-----

※ クロス集計の全国値は、学力調査と質問紙調査を同時実施した自治体に限られるため、学力調査の全国値とは異なります。

小学
5年

カテゴリー	調査項目	肯定率(%)	
		全国	熊本県
自己認識	◆ 家族のささえ	85.5	87.2
	◆ 友だちのささえ	80.1	85.8
	◆ 先生のささえ	76.1	79.7
	① 成功体験と自信	77.8	77.1
	② 充実感と向上心	88.7	84.3
社会性	③ 感動体験	61.3	74.3
	④ 他者からの評価	44.8	51.8
	⑤ 規範意識	86.5	89.4
	⑥ 思いやり(人間関係構築力)	80.4	80.3
	⑦ 発信力	55.9	53.5
学級環境	◆ 対話・話し合い		88.9
	⑧ 社会参画	76.1	76.9
	◆ 学級の規範意識	71.1	69.3
	⑨ 学級の絆	84.7	87.9
	◆ いじめのサイン	89.5	91.3
生活・学習習慣	◆ 対人ストレス	71.2	70.9
	⑩ 生活習慣	78.0	75.9
	⑪ 学習習慣	57.0	59.1
	⑫ 学習意欲	81.0	77.7

カテゴリー間の比較



※ レーダーチャートは「標準スコア」の値で作成。
 ※ 「標準スコア」は、児童生徒の回答を、全国平均をもとに標準化したもの。

※ は、県の肯定率が全国値を5ポイント以上上回っている調査項目
 ※ は、県の肯定率が全国値を5ポイント以上下回っている調査項目

全国との比較 主な質問項目

質問項目	全国	熊本県	差	肯定率:単位(%)	
				R2年度5年	R2年度4年
自分なりにがんばったことを、先生が認めてくれて、うれしかったことがありますか。	83.3	83.3	+0.0	85.5 87.8	-2.2 -4.5
先生はクラスみんなのことを、ほめたり、はげましたりしてくれますか。	87.1	93.7	+6.6	86.9 87.2	+6.8 +6.5
家で勉強するときは、自分で計画を立てていますか。	60.6	59.7	-0.9	61.8 49.1	-2.1 +10.6
学校の授業以外に、平日1日どれくらいの時間、勉強しますか。(じゅくなどでの勉強時間もふくみます) ※1時間以上と答えた割合	63.4	67.4	+4.0	66.3 51.1	+1.1 -
今までの人生で、心から感動したことがありますか。(小説、映画、ドラマ、マンガ、体験、音楽、芸術、スポーツなど)	51.0	69.8	+18.8	48.7 -	+21.1 -
学校生活の中で、クラスみんなが、あなたに注目してくれますか。	47.1	57.2	+10.1	50.3 48.4	+6.9 +8.8
近所の人に会ったときは、あいさつをしていますか。	78.6	87.3	+8.7	88.0 86.7	-0.7 +0.6
クラス全体やグループ、友だち同士で話し合いをするとき、自分の意見を積極的に発言していますか。	55.4	63.4	+8.0	56.5 57.5	+6.9 +5.9
朝は自分で起きていますか。	63.7	57.2	-6.5	58.7 56.6	-1.5 +0.6
テストでまちがえた問題は、あとでやり直していますか。	78.1	84.2	+6.1	82.7 78.9	+1.5 +5.3

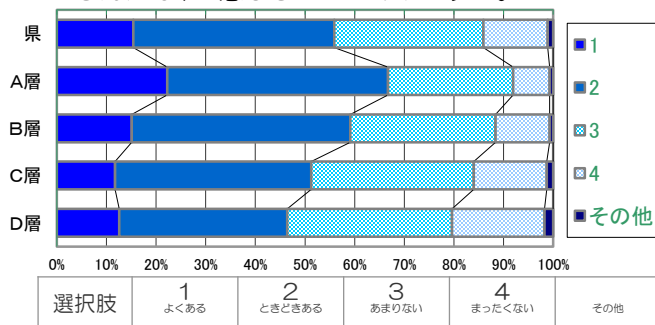
小学
5年

学力との相関関係

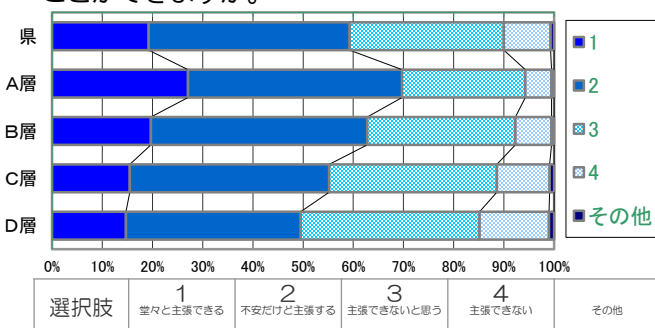
特に相関関係が見られた質問項目

※児童・生徒を標準学力調査の受検教科平均正答率で4等分し、正答率の高い方からA層、B層、C層、D層と分けています。結果は全て県の値です。

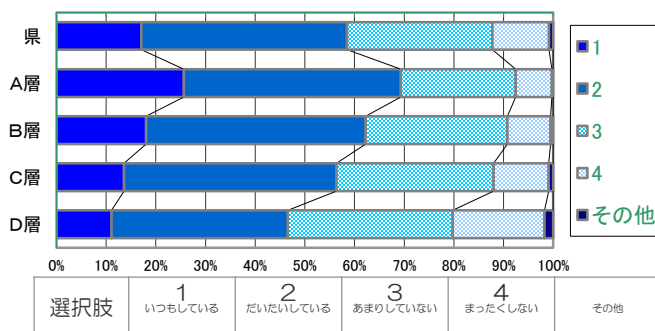
学校の授業やクラスの役割などで、自分は先生から期待されているんだな、友だちからたよりにされているんだな、と感じることがありますか。



クラスの多くの人や仲のいい友だちと意見がちがっても、自分が正しいと思ったことは、それを主張することができますか。

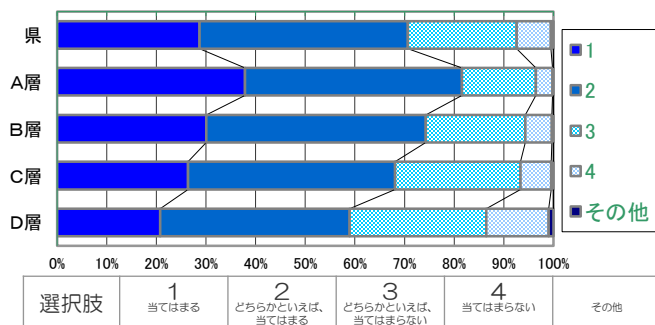


学校の授業の予習や復習をしていますか。

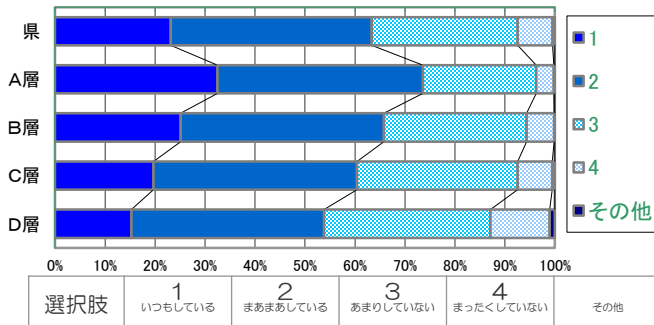


本県独自の追加質問より

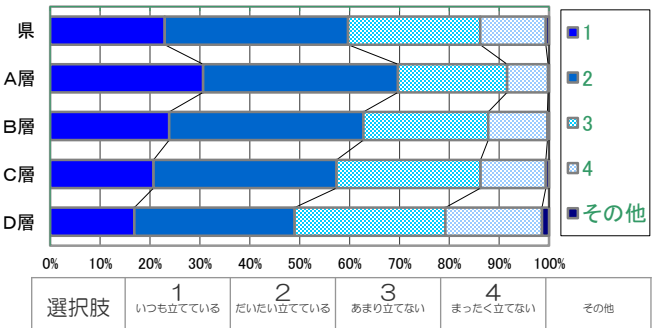
総合的な学習の時間では、自分で課題を立てて情報を集め整理して、調べたことを発表するなどの学習活動に取り組んでいると思いますか。



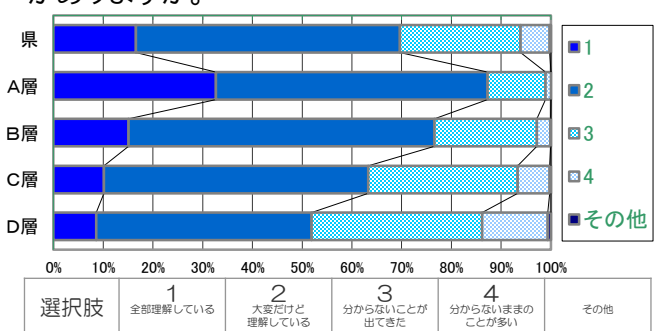
クラス全体やグループ、友だち同士で話し合いをするとき、自分の意見を、積極的に発言していますか。



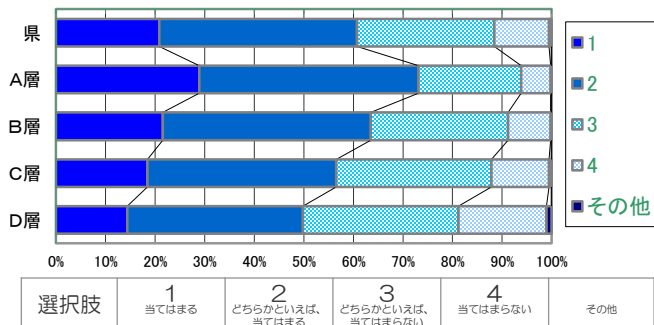
勉強するときは、自分で計画を立てていますか。



最近、学校の勉強が難しくなったな、と感じることがありますか。



授業で、自分の考えを発表する機会では、自分の考えがうまく伝わるよう、資料や文章、話の組立てなどを工夫して発表していると思いますか。



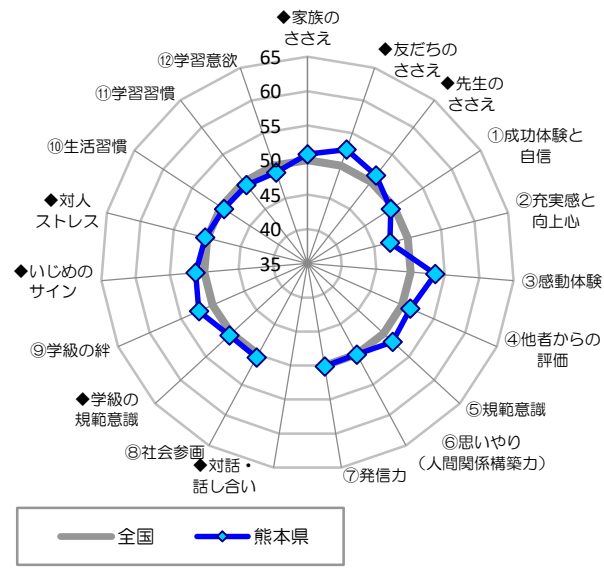
※ クロス集計の全国値は、学力調査と質問紙調査を同時実施した自治体に限られるため、学力調査の全国値とは異なります。

小学
6年

カテゴリー	調査項目	肯定率(%)	
		全国	熊本県
自己認識	◆ 家族のささえ	84.2	86.7
	◆ 友だちのささえ	81.7	87.2
	◆ 先生のささえ	75.7	79.8
	① 成功体験と自信	77.0	76.9
	② 充実感と向上心	87.3	83.8
	③ 感動体験	61.3	76.5
社会性	④ 他者からの評価	44.4	51.4
	⑤ 規範意識	86.5	91.1
	⑥ 思いやり(人間関係構築力)	81.1	81.1
	⑦ 発信力	54.5	53.9
	◆ 対話・話し合い		90.3
	⑧ 社会参画	75.6	78.4
学級環境	◆ 学級の規範意識	73.1	74.1
	⑨ 学級の絆	86.2	90.1
	◆ いじめのサイン	90.4	92.8
	◆ 対人ストレス	73.0	72.3
生活・学習習慣	⑩ 生活習慣	77.6	76.5
	⑪ 学習習慣	56.6	61.2
	⑫ 学習意欲	80.7	78.6

※ は、県の肯定率が全国値を5ポイント以上上回っている調査項目
 ※ は、県の肯定率が全国値を5ポイント以上下回っている調査項目

カテゴリー間の比較



※ レーダーチャートは「標準スコア」の値で作成。
 ※ 「標準スコア」は、児童生徒の回答を、全国平均をもとに標準化したもの。

全国との比較 主な質問項目

肯定率:単位(%)

質問項目	全国	熊本県	差	R2年度6年 R2年度5年	差 差
自分なりにがんばったことを、先生が認めてくれて、うれしかったことがありますか。	83.7	84.6	+0.9	85.2 85.5	-0.6 -0.9
先生はクラスみんなのことを、ほめたり、はげましたりしてくれますか。	87.0	94.5	+7.5	87.3 86.9	+7.2 +7.6
家で勉強するときは、自分で計画を立てていますか。	59.3	61.2	+1.9	59.1 61.8	+2.1 -0.6
学校の授業以外に、平日1日どれくらいの時間、勉強しますか。(じゅくなどでの勉強時間もふくみます) ※1時間以上と答えた割合	67.8	74.9	+7.1	69.3 66.3	+5.6 +8.6
今までの人生で、心から感動したことがありますか。(小説、映画、ドラマ、マンガ、体験、音楽、芸術、スポーツ、など)	52.3	73.8	+21.5	49.2 48.7	+24.6 +25.1
学校生活の中で、クラスみんなが、あなたに注目してくれますか。	47.2	56.2	+9.0	49.2 50.3	+7.0 +5.9
近所の人に会ったときは、あいさつをしていますか。	78.0	88.3	+10.3	88.4 88.0	-0.1 +0.3
クラス全体やグループ、友だち同士で話し合いをするとき、自分の意見を積極的に発言していますか。	54.5	63.4	+8.9	54.5 56.5	+8.9 +6.9
学校の授業の予習や復習をしていますか。	53.9	61.2	+7.3	57.1 55.1	+4.1 +6.1
テストでまちがえた問題は、あとでやり直していますか	76.7	84.4	+7.7	82.8 82.7	+1.6 +1.7

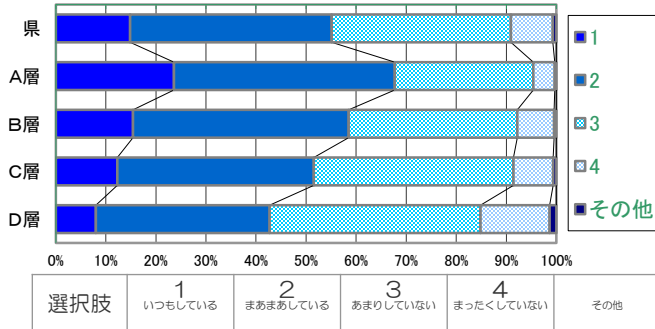
小学
6年

学力との相関関係

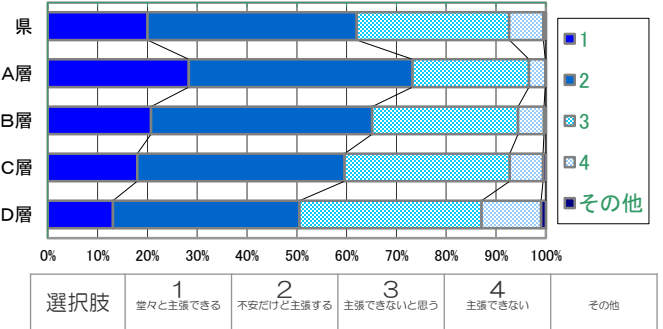
特に相関関係が見られた質問項目

※児童・生徒を標準学力調査の受検教科平均正答率で4等分し、正答率の高い方からA層、B層、C層、D層と分けています。結果は全て県の値です。

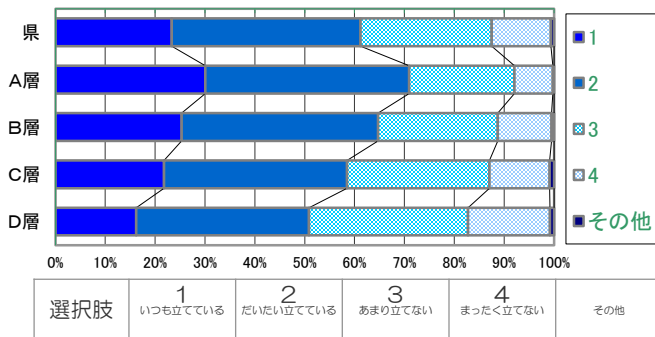
クラスの話合いや友だちとの間で意見が合わなかったとき、みんなが納得できるように考えて、提案していますか。



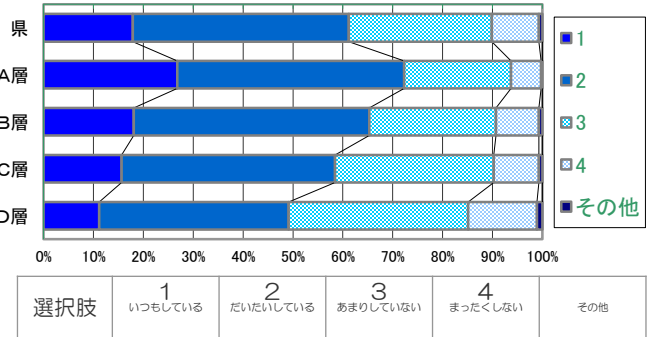
クラスの多くの人や仲のいい友だちと意見ががちがっても、自分が正しいと思ったことは、それを主張することができますか。



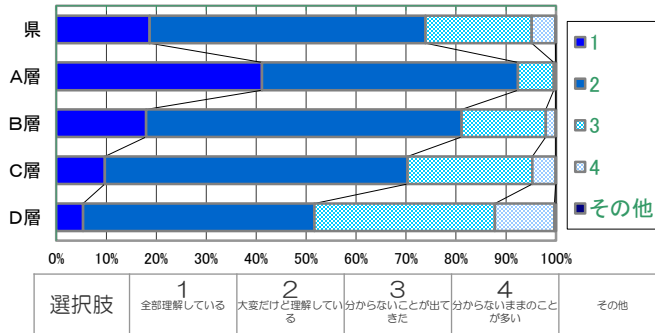
勉強するときは、自分で計画を立てていますか。



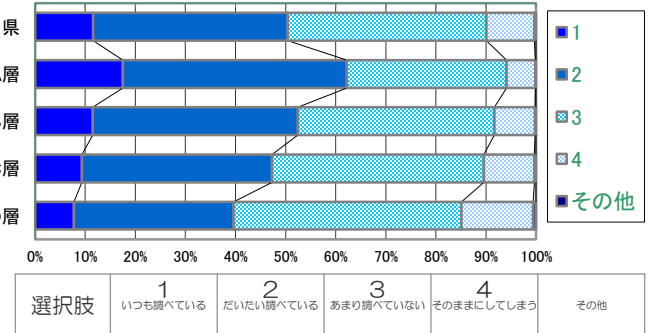
学校の授業の予習や復習をしていますか。



最近、学校の勉強が難しくなったな、と感じることがありますか。

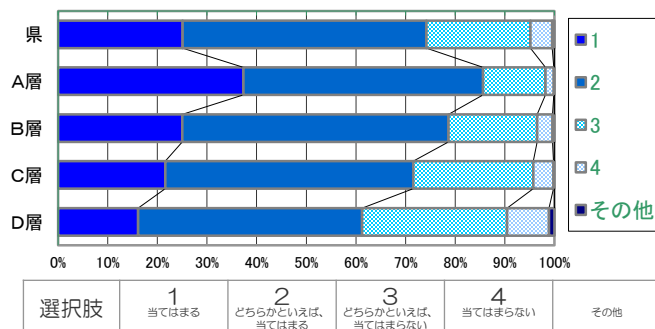


あなたは、授業や日常生活の中で、不思議だな、どうしてだろう、と思ったことを調べていますか。

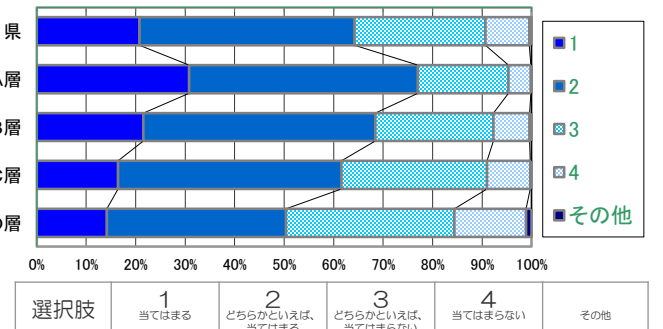


本県独自の追加質問より

授業では、課題の解決に向けて、自分で考え、自分から取り組んでいると思いますか。



授業で、自分の考えを発表する機会では、自分の考えがうまく伝わるよう、資料や文章、話の組立てなどを工夫して発表していると思いますか。



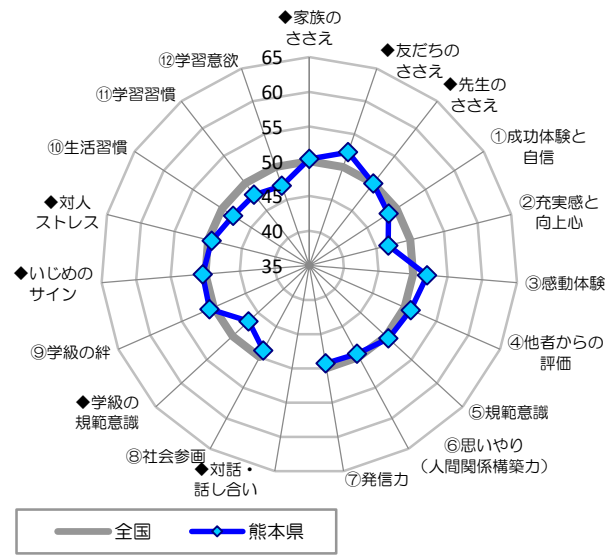
※ クロス集計の全国値は、学力調査と質問紙調査を同時実施した自治体に限られるため、学力調査の全国値とは異なります。

中学
1年

カテゴリー	調査項目	肯定率(%)	
		全国	熊本県
自己認識	◆ 家族のささえ	82.8	84.4
	◆ 友だちのささえ	82.1	87.1
	◆ 先生のささえ	73.7	74.7
	① 成功体験と自信	74.9	72.0
	② 充実感と向上心	86.1	81.0
	③ 感動体験	61.8	72.6
社会性	④ 他者からの評価	39.8	46.1
	⑤ 規範意識	88.5	91.4
	⑥ 思いやり(人間関係構築力)	82.4	81.9
	⑦ 発信力	52.4	49.0
	◆ 対話・話し合い		87.3
	⑧ 社会参画	75.0	73.7
学級環境	◆ 学級の規範意識	72.1	63.7
	⑨ 学級の絆	84.9	86.7
	◆ いじめのサイン	91.2	92.2
	◆ 対人ストレス	74.9	72.3
生活・学習習慣	⑩ 生活習慣	78.1	74.2
	⑪ 学習習慣	56.2	53.7
	⑫ 学習意欲	75.8	68.7

※ は、県の肯定率が全国値を5ポイント以上上回っている調査項目
 ※ は、県の肯定率が全国値を5ポイント以上下回っている調査項目

カテゴリー間の比較



※ レーダーチャートは「標準スコア」の値で作成。
 ※ 「標準スコア」は、児童生徒の回答を、全国平均をもとに標準化したもの。

全国との比較 主な質問項目

肯定率:単位(%)

質問項目	全国	熊本県	差	R2年度1年 R2年度6年	差 差
自分なりにがんばったことを、先生が認めてくれて、うれしかったことがありますか。	81.5	76.7	-4.8	81.4 85.2	-4.7 -8.5
先生はクラスみんなのことを、ほめたり、はげましたりしてくれますか。	86.0	91.6	+5.6	84.2 87.3	+7.4 +4.3
勉強するときは、自分で計画を立てていますか。	55.6	51.5	-4.1	51.8 59.1	-0.3 -7.6
学校の授業以外に、平日1日どれくらいの時間、勉強をしますか。(じゅくなどでの勉強時間もふくみます。) ※1時間以上と答えた割合	71.2	74.1	+2.9	74.0 69.3	+0.1 +4.8
今までの人生で、心から感動したことがありますか。(小説、映画、ドラマ、マンガ、体験、音楽、芸術、スポーツ、など)	54.2	75.0	+20.8	49.5 49.2	+25.5 +25.8
学校生活の中で、クラスみんなが、あなたに注目してくれますか。	42.2	51.1	+8.9	44.9 49.2	+6.2 +1.9
近所の人に会ったときは、あいさつをしていますか。	78.7	89.1	+10.4	90.5 88.4	-1.4 +0.7
クラスの人がふざけたり、おしゃべりをしたりして、授業に集中できないことがありますか。 ※一度もない、ほとんどないと答えた割合	48.1	36.7	-11.4	35.7 49.4	+1.0 -12.7
あなたは、クラス全員の、一人ひとりのいいところを、言葉にして言うことができますか。	70.0	77.6	+7.6	75.2 80.0	+2.4 -2.4
最近、学校の勉強が難しくなったな、と感じることがありますか。※全部理解している、大変だけど理解していると答えた割合	60.3	48.0	-12.3	49.2 72.7	-1.2 -24.7

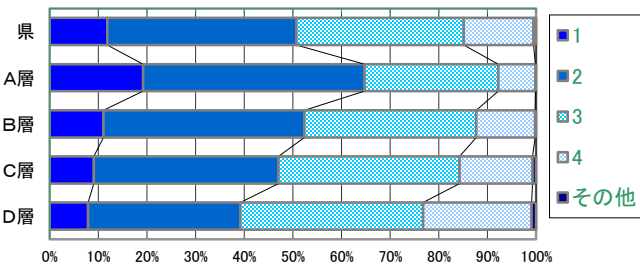
中学
1年

学力との相関関係

特に相関関係が見られた質問項目

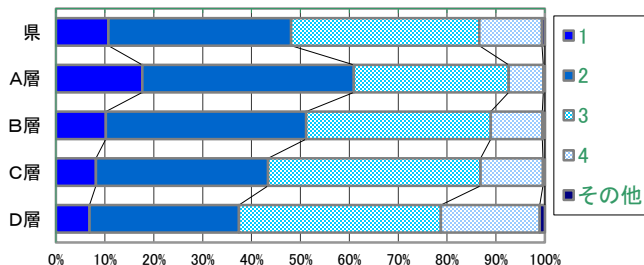
※児童・生徒を標準学力調査の受検教科平均正答率で4等分し、正答率の高い方からA層、B層、C層、D層と分けています。結果は全て県の値です。

学校の授業やクラスの役割などで、自分は先生から期待されているんだな、友だちからたよりにされているんだな、と感じることがありますか。



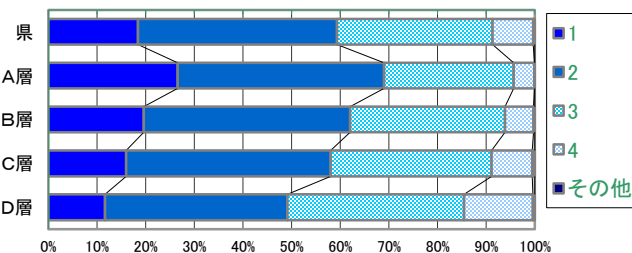
選択肢 1 2 3 4 その他
よくある ときどきある あまりない まったくない

クラスの話し合いや友だちとの間で意見が合わなかったとき、みんなが納得できるように考えて、提案していますか。



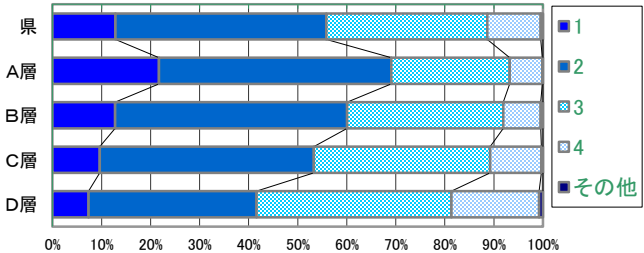
選択肢 1 2 3 4 その他
いつもしている まあまあしている あまりしていない まったくしていない

クラスの多くの人や仲がいい友だちと意見がちがっても、自分が正しいと思ったことは、それを主張することができますか。



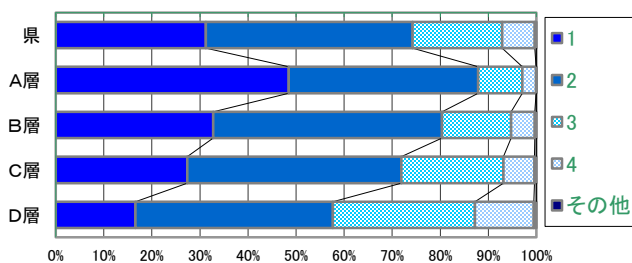
選択肢 1 2 3 4 その他
いつもしている まあまあしている あまりしていない まったくしていない

学校の授業の予習や復習をしていますか。



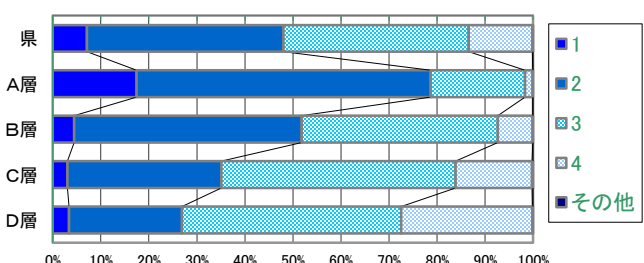
選択肢 1 2 3 4 その他
いつもしている だいたいしている あまりしていない まったくしない

テストでまちがえた問題は、あとでやり直していますか。



選択肢 1 2 3 4 その他
いつもやり直している だいたい あまり そのままにしてしまう

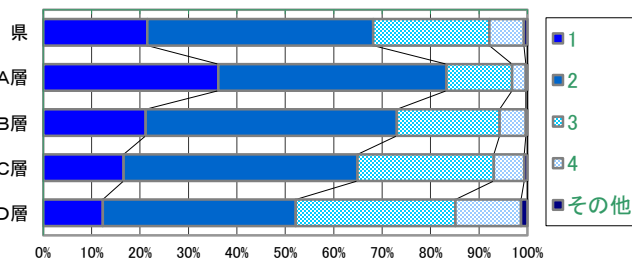
最近、学校の勉強が難しくなったな、と感じることがありますか。



選択肢 1 2 3 4 その他
全部理解している 大変だけど理解している 分からないことが出てきた 分からないままのことが多い

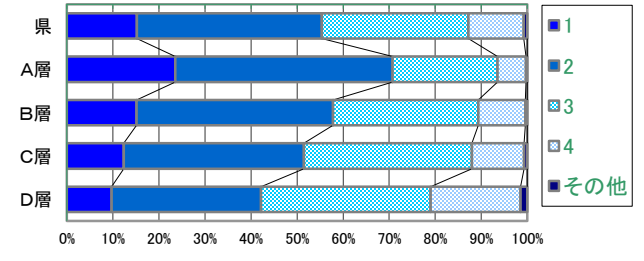
本県独自の追加質問より

学習した内容について、分かった点やよく分からなかった点を見直して、次の学習に取り組んでいると思いますか。



選択肢 1 2 3 4 その他
当てはまる どちらかといえば、当てはまる どちらかといえば、当てはまらない 当てはまらない

授業で、自分の考えを発表する機会では、自分の考えがうまく伝わるよう、資料や文章、話の組立などを工夫して発表していると思いますか。



選択肢 1 2 3 4 その他
当てはまる どちらかといえば、当てはまる どちらかといえば、当てはまらない 当てはまらない

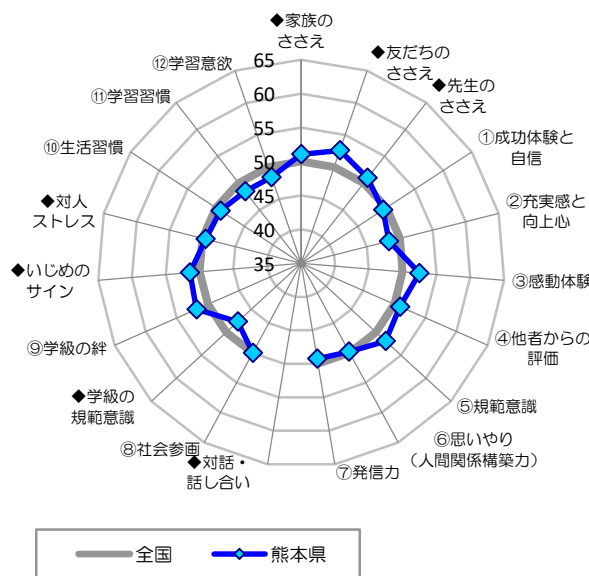
※ クロス集計の全国値は、学力調査と質問紙調査を同時実施した自治体に限られるため、学力調査の全国値とは異なります。

中学
2年

カテゴリ	調査項目	肯定率(%)	
		全国	熊本県
自己認識	◆ 家族のささえ	81.5	84.5
	◆ 友だちのささえ	82.6	88.2
	◆ 先生のささえ	72.4	76.3
	① 成功体験と自信	72.8	72.0
	② 充実感と向上心	83.0	81.2
社会性	③ 感動体験	59.9	72.3
	④ 他者からの評価	39.5	45.5
	⑤ 規範意識	87.5	92.5
	⑥ 思いやり(人間関係構築力)	82.9	82.9
	⑦ 発信力	51.9	47.8
学級環境	◆ 対話・話し合い		86.9
	⑧ 社会参画	72.2	73.5
	◆ 学級の規範意識	74.0	67.5
	⑨ 学級の絆	84.1	87.4
	◆ いじめのサイン	91.4	93.7
生活・学習習慣	◆ 対人ストレス	77.1	74.7
	⑩ 生活習慣	75.7	73.9
	⑪ 学習習慣	48.3	46.3
	⑫ 学習意欲	69.7	65.5

※ は、県の肯定率が全国値を5ポイント以上上回っている調査項目
 ※ は、県の肯定率が全国値を5ポイント以上下回っている調査項目

カテゴリー間の比較



※ レーダーチャートは「標準スコア」の値で作成。
 ※ 「標準スコア」は、児童生徒の回答を、全国平均をもとに標準化したもの。

全国との比較 主な質問項目

肯定率: 単位(%)

質問項目	全国	熊本県	差	R2年度2年 R2年度1年	差 差
自分なりにがんばったことを、先生がみとめてくれて、うれしかったことがありますか。	80.1	78.2	-1.9	81.8 81.4	-3.6 -3.2
先生はクラスみんなのことを、ほめたり、はげましたりしてくれませんか。	84.4	93.0	+8.6	85.3 84.2	+7.7 +8.8
勉強するときは、自分で計画を立てていますか。	49.5	46.9	-2.6	46.4 51.8	+0.5 -4.9
学校の授業以外に、平日1日どれくらいの時間、勉強をしますか。(じゅくなどでの勉強時間もふくみます。) ※1時間以上と答えた割合	69.9	69.7	-0.2	69.0 74.0	+0.7 -4.3
今までの人生で、心から感動したことがありますか。(小説、映画、ドラマ、マンガ、体験、音楽、芸術、スポーツ、など)	55.2	78.6	+23.4	50.3 49.5	+28.3 +29.1
学校生活の中で、クラスのみんなが、あなたに注目してくれることがありますか。	40.1	49.7	+9.6	42.9 44.9	+6.8 +4.8
近所の人に会ったときは、あいさつをしていますか。	75.6	89.1	+13.5	88.9 90.5	+0.2 -1.4
あなたは、学校生活の中で何回ぐらい、自分の意見を発表したり、先生の質問に答えたりしていますか。 ※1時間の授業で少なくとも1回以上と答えた割合	30.7	21.9	-8.8	27.1 28.6	-5.2 -6.7
クラスの人がふざけたり、おしゃべりをしたりして、授業に集中できないことがありますか。 ※一度もない、ほとんどないと答えた割合	53.6	43.7	-9.9	42.4 35.7	+1.3 +8.0
最近、学校の勉強が難しくなったな、と感じることがありますか。 ※全部理解している、大変だけど理解していると答えた割合	51.7	43.9	-7.8	44.2 49.2	-0.3 -5.3

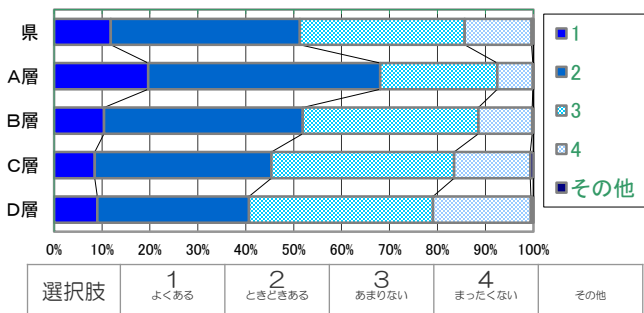
中学
2年

学力との相関関係

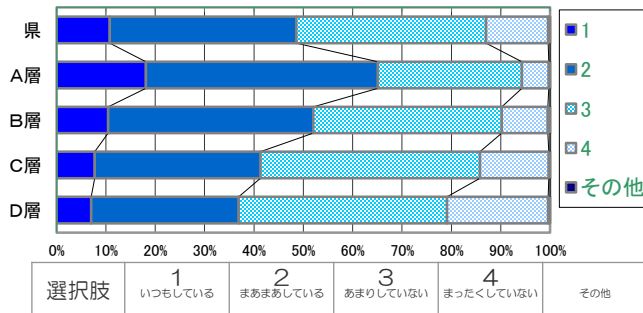
特に相関関係が見られた質問項目

※児童・生徒を標準学力調査の受検教科平均正答率で4等分し、正答率の高い方からA層、B層、C層、D層と分けています。結果は全て県の値です。

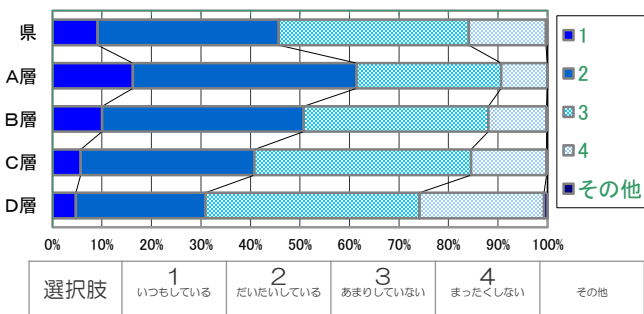
学校の授業やクラスの役割などで、自分は先生から期待されているんだな、友だちからたよりにされているんだな、と感じることがありますか。



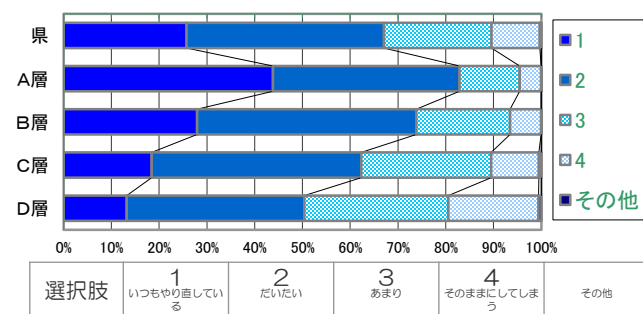
クラスの話し合いや友だちとの間で意見が合わなかったとき、みんなが納得できるように考えて、提案していますか。



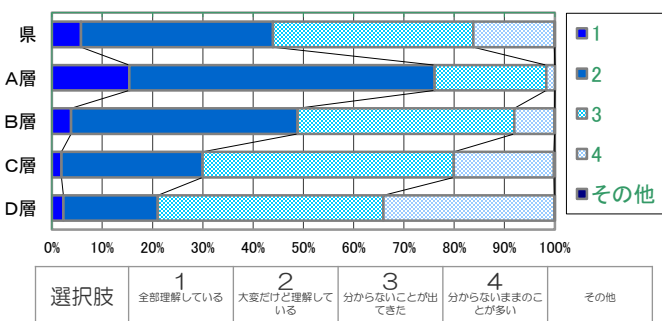
学校の授業の予習や復習をしていますか。



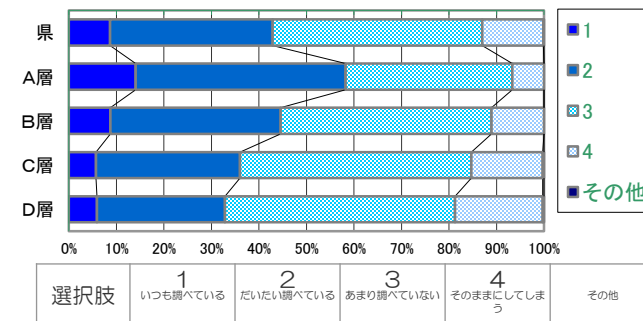
テストで間違えた問題は、あとでやり直していますか。



最近、学校の勉強が難しくなったな、と感じることがありますか。

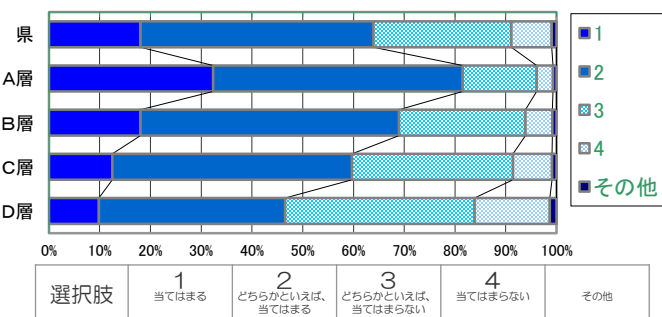


あなたは、授業や日常生活の中で、不思議だな、どうしてだろう、と思ったことを調べていますか。

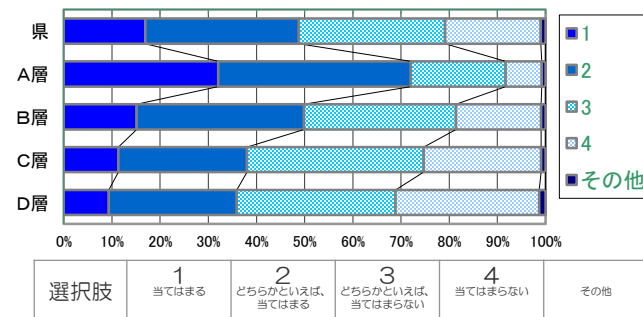


本県独自の追加質問より

学習した内容について、分かった点やよく分からなかった点を見直して、次の学習に取り組んでいると思いますか。

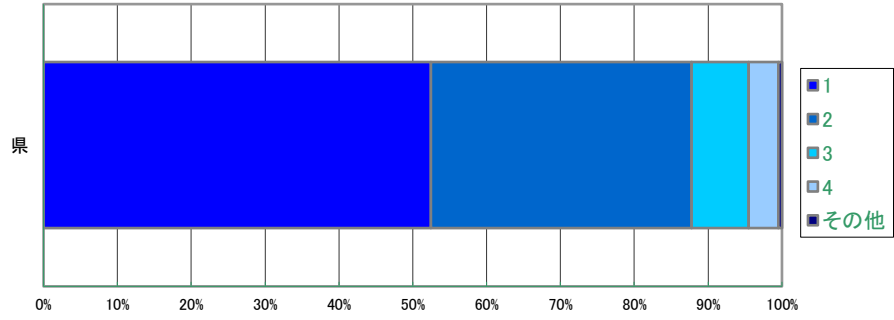


授業で、難しい内容を勉強したり、難しい問題に挑戦したりする時間をもっと増やしてほしいと思いますか。



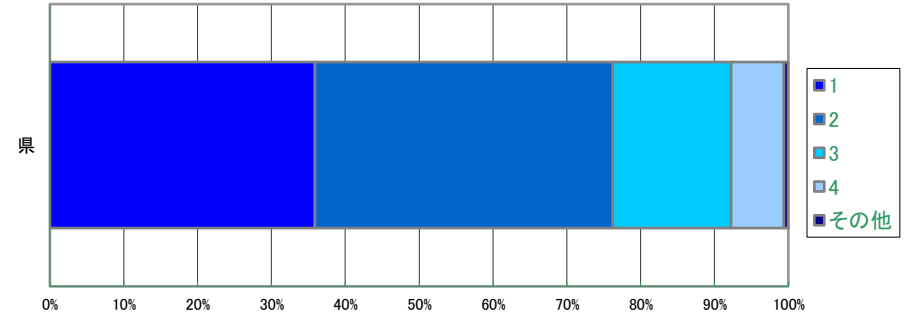
※ クロス集計の全国値は、学力調査と質問紙調査を同時実施した自治体に限られるため、学力調査の全国値とは異なります。

1) 先生は、じゅぎょうやテストでまちがえたところや、りかいしていないところについて、分かるまで教えてくれていると思いますか。 1



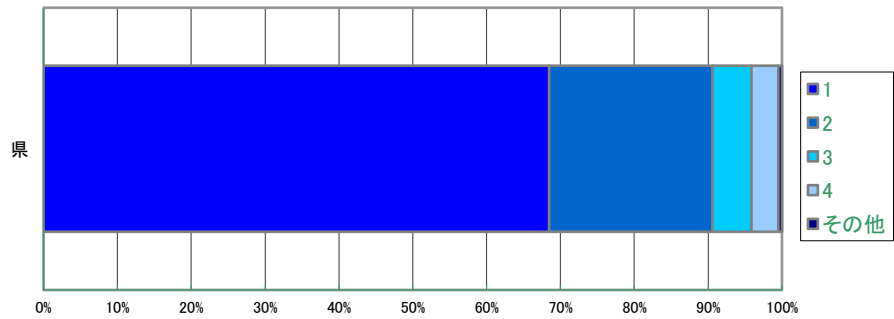
選択肢	1 当てはまる	2 どちらかといえば、当てはまる	3 どちらかといえば、当てはまらない	4 当てはまらない	その他	肯定率
県	52.5	35.3	7.7	4.0	0.5	87.8
R2年同学年	51.7	35.1	8.4	4.2	0.7	86.8
R2年前学年	—	—	—	—	—	—

5) 学習した内ようについて、分かった点やよく分からなかった点を見直して、次の学習に取り組んでいると思いますか。 5



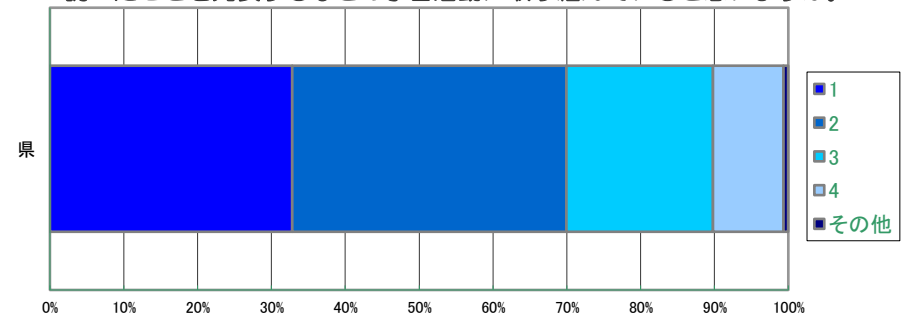
選択肢	1 当てはまる	2 どちらかといえば、当てはまる	3 どちらかといえば、当てはまらない	4 当てはまらない	その他	肯定率
県	35.9	40.3	16.0	7.1	0.6	76.2
R2年同学年	—	—	—	—	—	—
R2年前学年	質問内容が昨年と異なるため比較なし					

2) 人の役に立つ人間になりたいと思いますか。 2



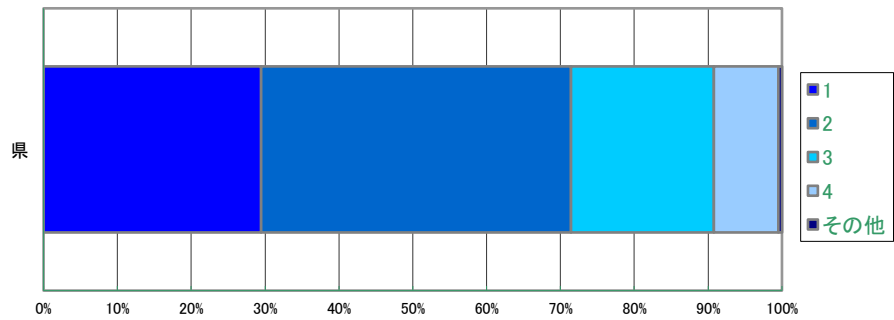
選択肢	1 当てはまる	2 どちらかといえば、当てはまる	3 どちらかといえば、当てはまらない	4 当てはまらない	その他	肯定率
県	68.5	22.1	5.3	3.7	0.5	90.6
R2年同学年	69.5	21.9	4.7	3.1	0.7	91.4
R2年前学年	—	—	—	—	—	—

6) 総合的な学習の時間では、自分でかだいを立ててしょうほうを集め整理して、調べたことを発表するなどの学習活動に取り組んでいると思いますか。 6



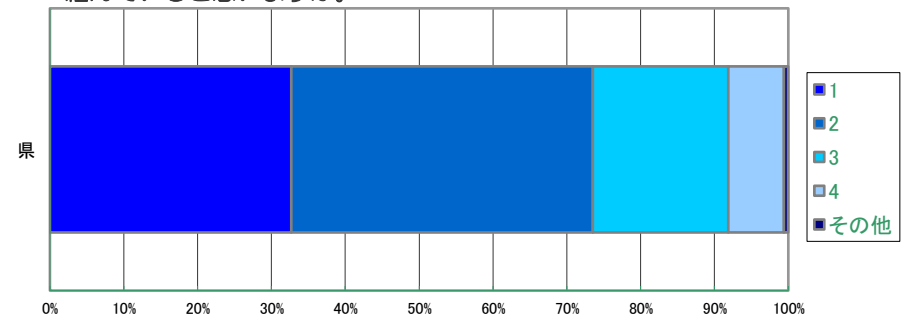
選択肢	1 当てはまる	2 どちらかといえば、当てはまる	3 どちらかといえば、当てはまらない	4 当てはまらない	その他	肯定率
県	32.8	37.2	19.8	9.6	0.6	70.0
R2年同学年	28.9	38.7	21.7	9.9	0.8	67.6
R2年前学年	—	—	—	—	—	—

3) 地いきや社会をよくするために何をすべきかを考えることがありますか。 3



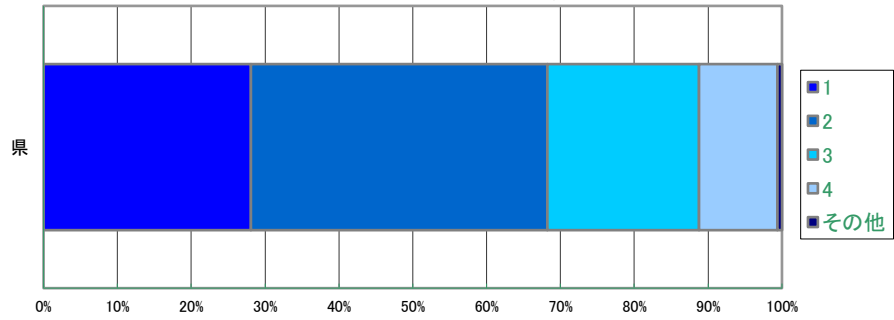
選択肢	1 当てはまる	2 どちらかといえば、当てはまる	3 どちらかといえば、当てはまらない	4 当てはまらない	その他	肯定率
県	29.5	41.9	19.4	8.7	0.5	71.4
R2年同学年	28.1	40.8	20.8	9.5	0.8	68.9
R2年前学年	—	—	—	—	—	—

7) じゅぎょうでは、かだいのかいつに向けて、自分で考え、自分から取り組んでいると思いますか。 7



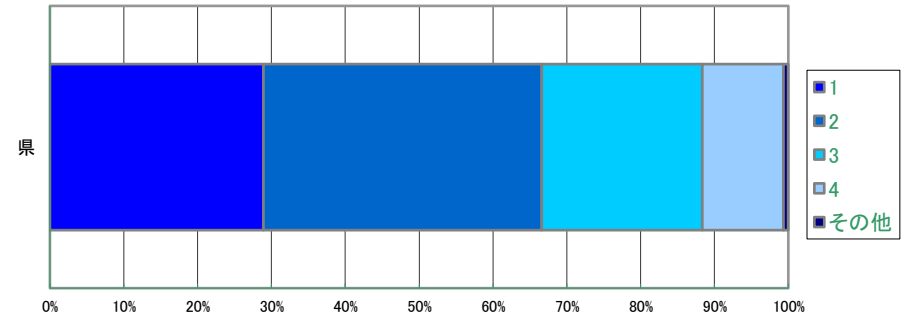
選択肢	1 当てはまる	2 どちらかといえば、当てはまる	3 どちらかといえば、当てはまらない	4 当てはまらない	その他	肯定率
県	32.7	40.8	18.3	7.5	0.6	73.5
R2年同学年	32.4	41.6	17.5	7.7	0.8	74.0
R2年前学年	—	—	—	—	—	—

4) 学級の友だちとの間で話し合う活動を通じて、自分の考えを深めたり、広げたりすることができていると思いますか。 4



選択肢	1 当てはまる	2 どちらかといえば、当てはまる	3 どちらかといえば、当てはまらない	4 当てはまらない	その他	肯定率
県	28.1	40.2	20.5	10.6	0.6	68.3
R2年同学年	27.4	39.4	21.6	10.9	0.7	66.8
R2年前学年	—	—	—	—	—	—

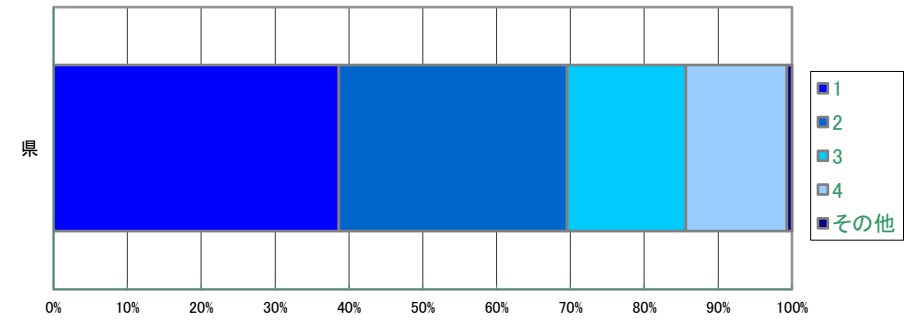
8) じゅぎょうで、自分の考えを発表するときは、自分の考えがうまくつたわるよう、しりょうや文章、話の組立てなどをくふうして発表していると思いますか。 8



選択肢	1 当てはまる	2 どちらかといえば、当てはまる	3 どちらかといえば、当てはまらない	4 当てはまらない	その他	肯定率
県	28.9	37.7	21.7	11.0	0.7	66.6
R2年同学年	27.7	38.4	22.1	11.0	0.9	66.1
R2年前学年	—	—	—	—	—	—

1) 国語の勉強はすぎですか。

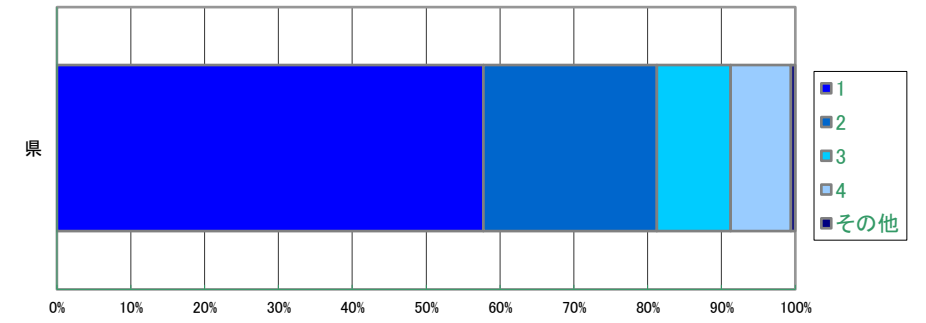
9



選択肢	1 当てはまる	2 どちらかといえば、当てはまる	3 どちらかといえば、当てはまらない	4 当てはまらない	その他	肯定率
県	38.6	30.9	16.1	13.7	0.7	69.6
R2年同学年	38.5	30.6	16.7	13.3	0.9	69.1
R2年前学年	—	—	—	—	—	—

5) 外国語活動（英語）の勉強はすぎですか。

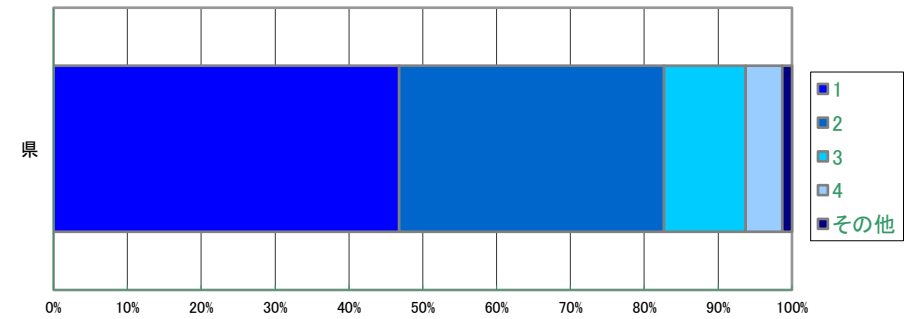
13



選択肢	1 当てはまる	2 どちらかといえば、当てはまる	3 どちらかといえば、当てはまらない	4 当てはまらない	その他	肯定率
県	57.8	23.5	10.0	8.2	0.6	81.3
R2年同学年	61.2	22.0	9.4	6.7	0.8	83.2
R2年前学年	—	—	—	—	—	—

2) 国語のじゅぎょうの内ようはよくわかりますか。

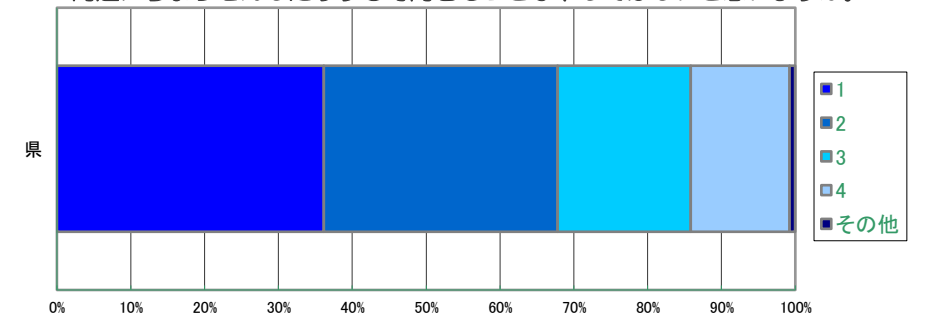
10



選択肢	1 当てはまる	2 どちらかといえば、当てはまる	3 どちらかといえば、当てはまらない	4 当てはまらない	その他	肯定率
県	46.8	35.9	11.0	5.0	1.3	82.7
R2年同学年	48.0	35.9	10.2	4.6	1.3	83.9
R2年前学年	—	—	—	—	—	—

6) じゅぎょうでむずかしい内ようを勉強したり、むずかしい問題にちょうせんしたりする時間をもっとふやしてほしいと思いますか。

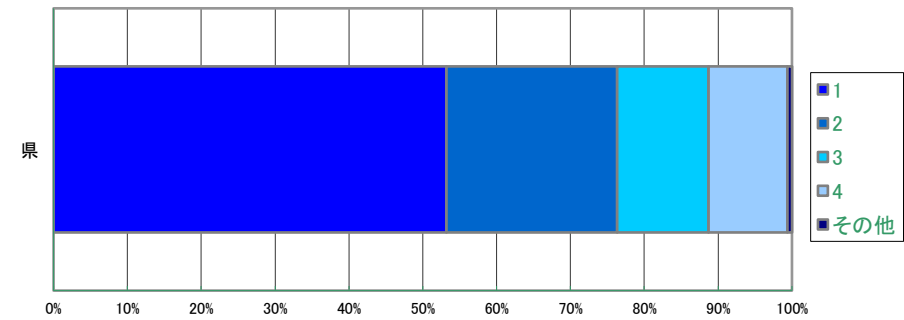
14



選択肢	1 当てはまる	2 どちらかといえば、当てはまる	3 どちらかといえば、当てはまらない	4 当てはまらない	その他	肯定率
県	36.1	31.7	18.0	13.4	0.8	67.8
R2年同学年	36.5	32.9	17.5	12.2	1.0	69.4
R2年前学年	—	—	—	—	—	—

3) 算数の勉強はすぎですか。

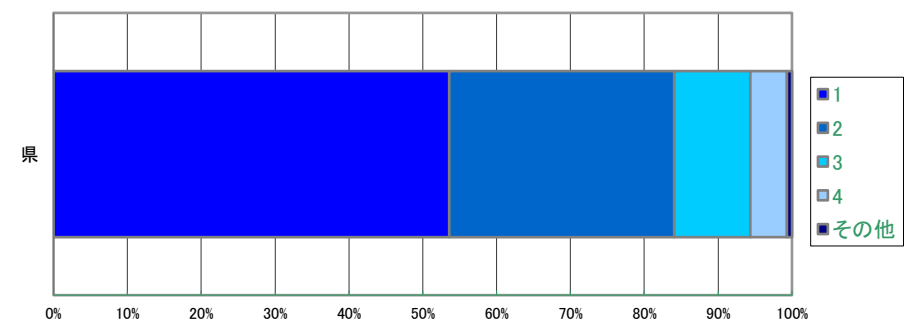
11



選択肢	1 当てはまる	2 どちらかといえば、当てはまる	3 どちらかといえば、当てはまらない	4 当てはまらない	その他	肯定率
県	53.2	23.1	12.4	10.7	0.6	76.3
R2年同学年	55.2	22.6	11.8	9.6	0.8	77.8
R2年前学年	—	—	—	—	—	—

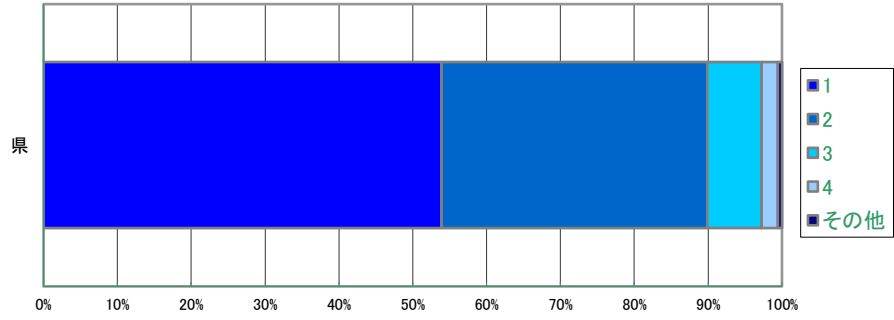
4) 算数のじゅぎょうの内ようはよくわかりますか。

12



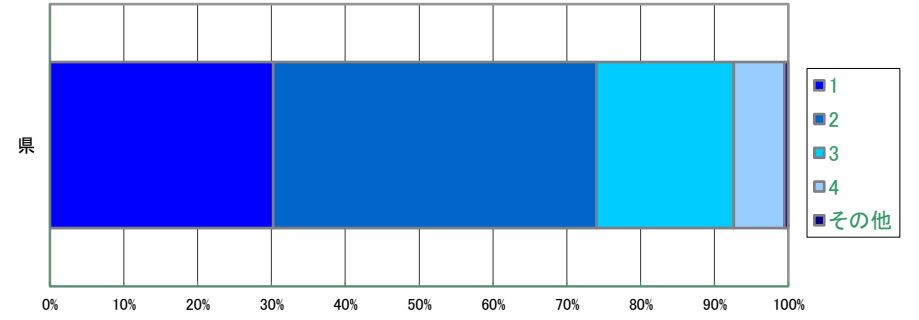
選択肢	1 当てはまる	2 どちらかといえば、当てはまる	3 どちらかといえば、当てはまらない	4 当てはまらない	その他	肯定率
県	53.6	30.4	10.3	4.9	0.7	84.1
R2年同学年	55.2	30.5	9.4	4.1	0.8	85.7
R2年前学年	—	—	—	—	—	—

1) 先生は、じゅぎょうやテストでまちがえたところや、りかいしていないところについて、分かるまで教えてくれていると思いますか。 1



選択肢	1 当てはまる	2 どちらかといえば、当てはまる	3 どちらかといえば、当てはまらない	4 当てはまらない	その他	肯定率
県	53.9	36.0	7.4	2.2	0.5	89.9
R2年同学年	51.1	37.5	8.0	3.0	0.3	88.6
R2年前学年	51.7	35.1	8.4	4.2	0.7	86.8

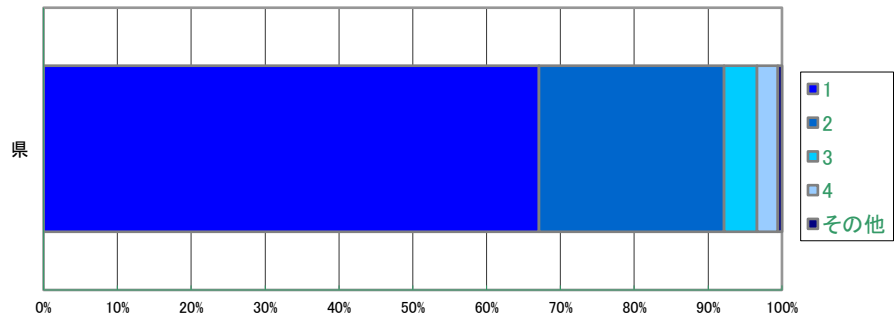
5) 学習した内のように、分かった点やよく分からなかった点を見直して、次の学習に取り組んでいると思いますか。 5



選択肢	1 当てはまる	2 どちらかといえば、当てはまる	3 どちらかといえば、当てはまらない	4 当てはまらない	その他	肯定率
県	30.2	43.8	18.6	6.9	0.5	74.0
R2年同学年						
R2年前学年						

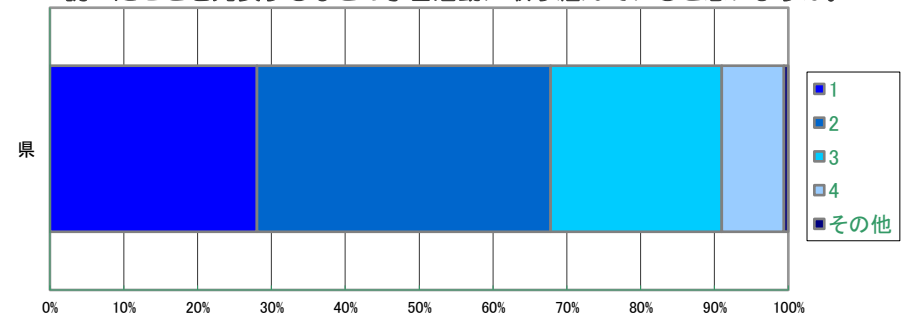
質問内容が昨年と異なるため比較なし

2) 人の役に立つ人間になりたいと思いますか。 2



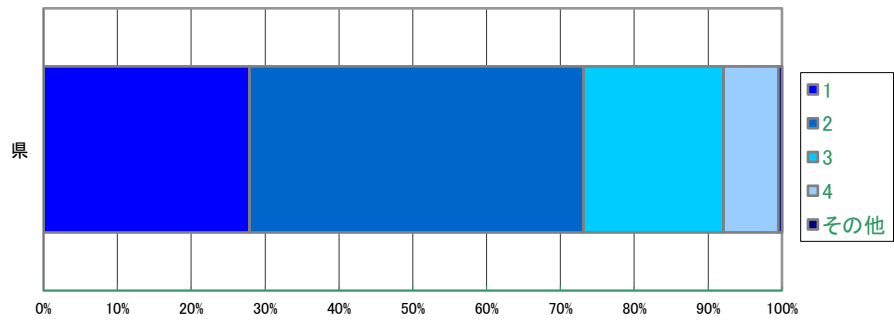
選択肢	1 当てはまる	2 どちらかといえば、当てはまる	3 どちらかといえば、当てはまらない	4 当てはまらない	その他	肯定率
県	67.1	25.0	4.5	2.8	0.5	92.2
R2年同学年	66.6	25.0	5.2	2.9	0.3	91.6
R2年前学年	69.5	21.9	4.7	3.1	0.7	91.4

6) 総合的な学習の時間では、自分でかだいを立ててじょうほうを集め整理して、調べたことを発表するなどの学習活動に取り組んでいると思いますか。 6



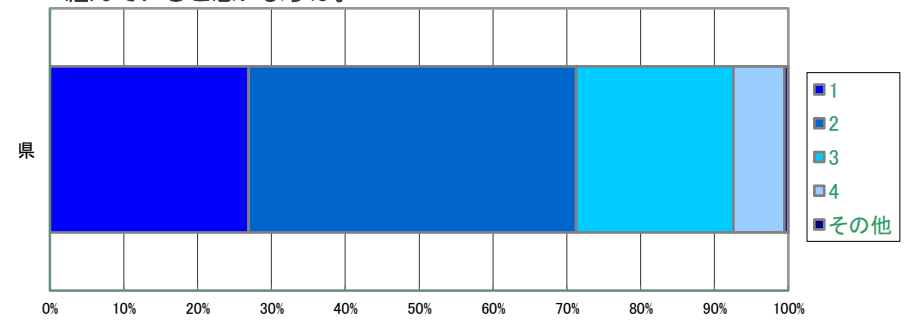
選択肢	1 当てはまる	2 どちらかといえば、当てはまる	3 どちらかといえば、当てはまらない	4 当てはまらない	その他	肯定率
県	28.1	39.8	23.2	8.4	0.6	67.8
R2年同学年	27.0	40.3	23.5	8.8	0.4	67.3
R2年前学年	28.9	38.7	21.7	9.9	0.8	67.6

3) 地いきや社会をよくするために何をすべきかを考えることがありますか。 3



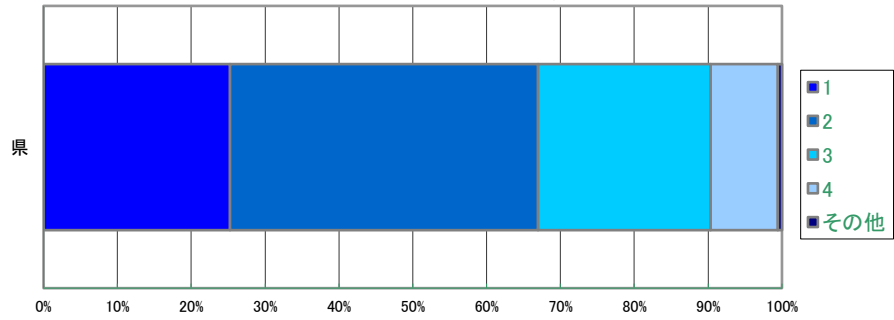
選択肢	1 当てはまる	2 どちらかといえば、当てはまる	3 どちらかといえば、当てはまらない	4 当てはまらない	その他	肯定率
県	27.9	45.2	19.0	7.4	0.5	73.1
R2年同学年	26.3	44.0	21.6	7.9	0.3	70.3
R2年前学年	28.1	40.8	20.8	9.5	0.8	68.9

7) じゅぎょうでは、かだいのかいつに向けて、自分で考え、自分から取り組んでいると思いますか。 7



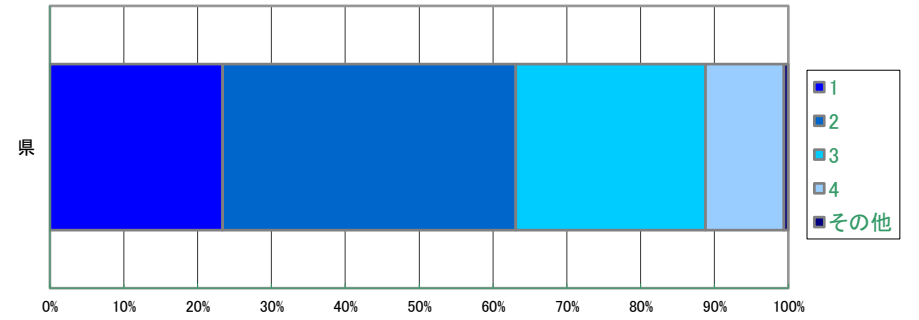
選択肢	1 当てはまる	2 どちらかといえば、当てはまる	3 どちらかといえば、当てはまらない	4 当てはまらない	その他	肯定率
県	26.9	44.4	21.3	6.9	0.6	71.3
R2年同学年	27.7	44.3	20.9	6.7	0.4	72.0
R2年前学年	32.4	41.6	17.5	7.7	0.8	74.0

4) 学級の友だちとの間で話し合う活動を通じて、自分の考えを深めたり、広げたりすることができていると思いますか。 4



選択肢	1 当てはまる	2 どちらかといえば、当てはまる	3 どちらかといえば、当てはまらない	4 当てはまらない	その他	肯定率
県	25.3	41.7	23.4	9.1	0.6	67.0
R2年同学年	24.7	41.2	24.0	9.7	0.4	65.9
R2年前学年	27.4	39.4	21.6	10.9	0.7	66.8

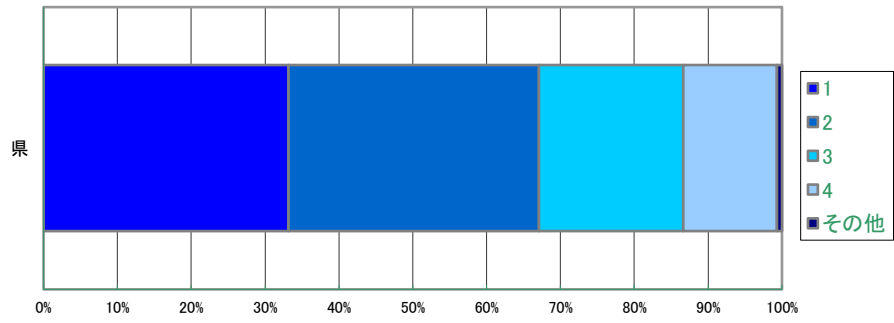
8) じゅぎょうで、自分の考えを発表するときは、自分の考えがうまくつたわるよう、しりょうや文章、話の組立てなどをくふうして発表していると思いますか。 8



選択肢	1 当てはまる	2 どちらかといえば、当てはまる	3 どちらかといえば、当てはまらない	4 当てはまらない	その他	肯定率
県	23.4	39.7	25.7	10.6	0.6	63.1
R2年同学年	22.2	39.0	27.4	11.0	0.4	61.2
R2年前学年	27.7	38.4	22.1	11.0	0.9	66.1

1) 国語の勉強は好きですか。

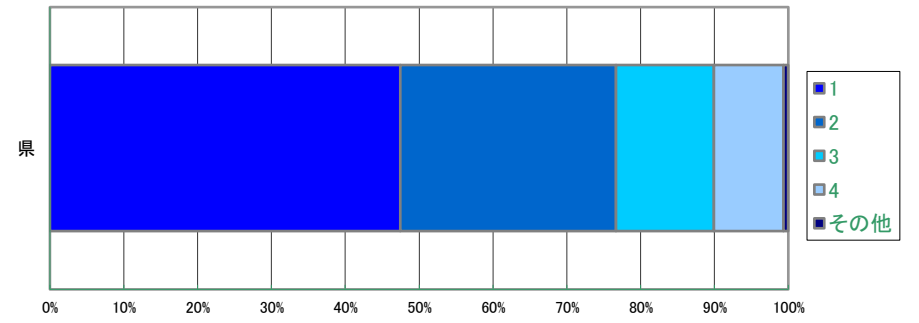
9



選択肢	1 当てはまる	2 どちらかといえば、当てはまる	3 どちらかといえば、当てはまらない	4 当てはまらない	その他	肯定率
県	33.2	33.9	19.5	12.7	0.7	67.1
R2年同学年	31.6	34.0	20.0	14.0	0.4	65.6
R2年前学年	38.5	30.6	16.7	13.3	0.9	69.1

5) 外国語活動（英語）の勉強は好きですか。

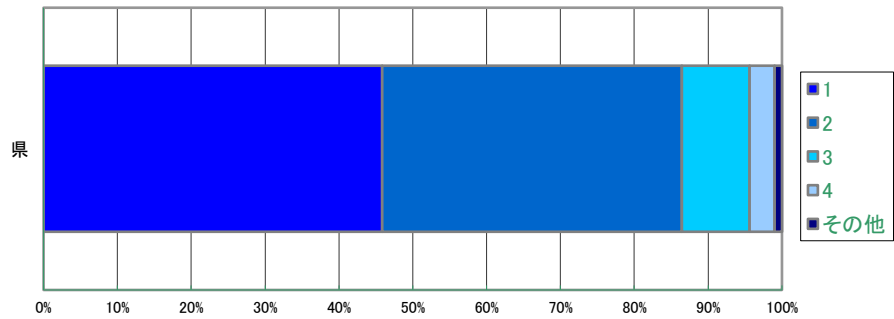
13



選択肢	1 当てはまる	2 どちらかといえば、当てはまる	3 どちらかといえば、当てはまらない	4 当てはまらない	その他	肯定率
県	47.5	29.2	13.3	9.5	0.6	76.6
R2年同学年	46.8	28.9	14.4	9.6	0.4	75.7
R2年前学年	61.2	22.0	9.4	6.7	0.8	83.2

2) 国語のじゅぎょうの内ようはよくわかりますか。

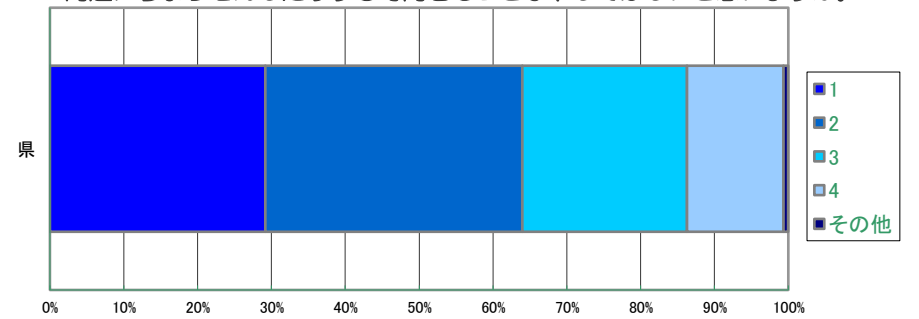
10



選択肢	1 当てはまる	2 どちらかといえば、当てはまる	3 どちらかといえば、当てはまらない	4 当てはまらない	その他	肯定率
県	45.9	40.6	9.2	3.4	1.0	86.4
R2年同学年	45.3	40.9	9.4	3.5	0.9	86.2
R2年前学年	48.0	35.9	10.2	4.6	1.3	83.9

6) じゅぎょうでむずかしい内ようを勉強したり、むずかしい問題にちょうせんしたりする時間をもっとふやしてほしいと思いますか。

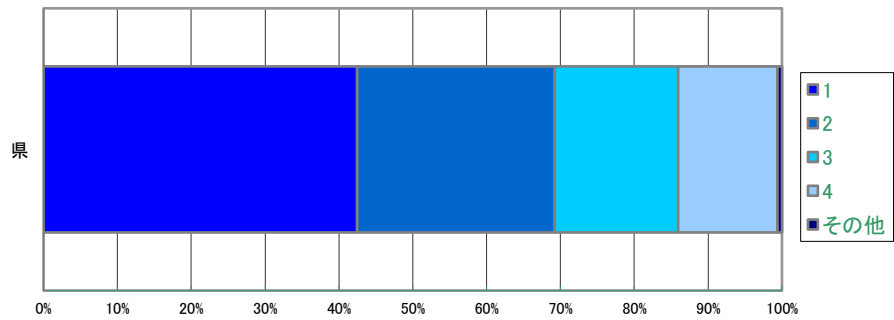
14



選択肢	1 当てはまる	2 どちらかといえば、当てはまる	3 どちらかといえば、当てはまらない	4 当てはまらない	その他	肯定率
県	29.2	34.8	22.3	13.1	0.7	64.0
R2年同学年	30.1	33.8	22.0	13.8	0.4	63.9
R2年前学年	36.5	32.9	17.5	12.2	1.0	69.4

3) 算数の勉強は好きですか。

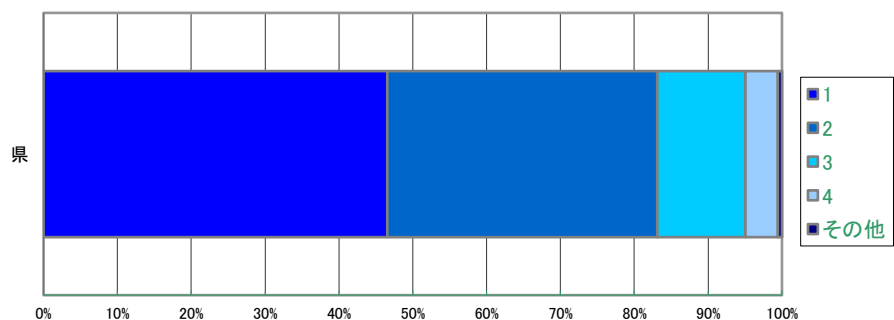
11



選択肢	1 当てはまる	2 どちらかといえば、当てはまる	3 どちらかといえば、当てはまらない	4 当てはまらない	その他	肯定率
県	42.5	26.7	16.7	13.5	0.6	69.2
R2年同学年	43.5	26.6	16.3	13.2	0.4	70.1
R2年前学年	55.2	22.6	11.8	9.6	0.8	77.8

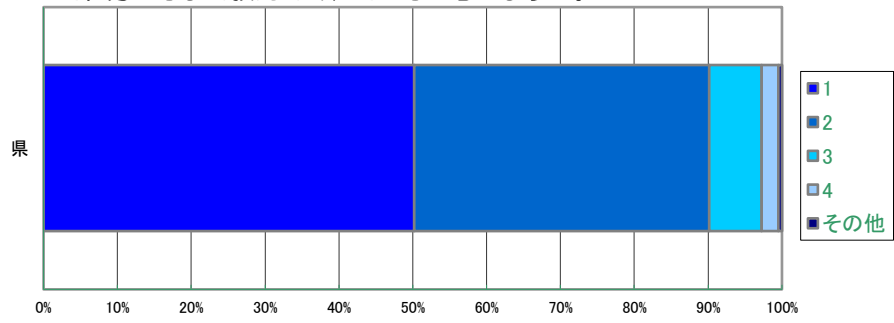
4) 算数のじゅぎょうの内ようはよくわかりますか。

12



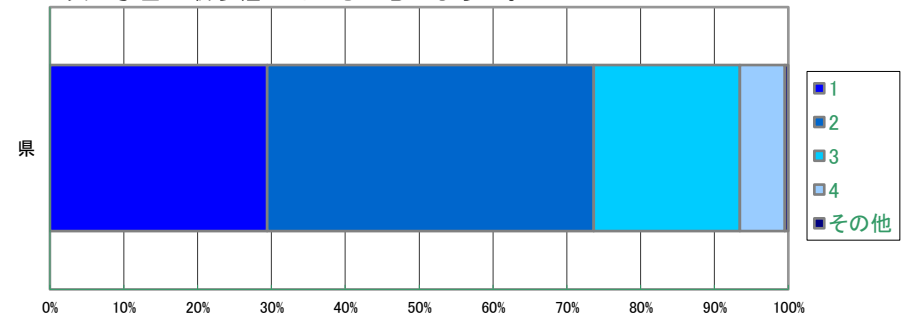
選択肢	1 当てはまる	2 どちらかといえば、当てはまる	3 どちらかといえば、当てはまらない	4 当てはまらない	その他	肯定率
県	46.5	36.6	11.9	4.4	0.6	83.1
R2年同学年	47.5	35.3	12.4	4.3	0.4	82.8
R2年前学年	55.2	30.5	9.4	4.1	0.8	85.7

1) 先生は、授業やテストで間違えたところや、理解していないところについて、分かるまで教えてくれていると思いますか。 1



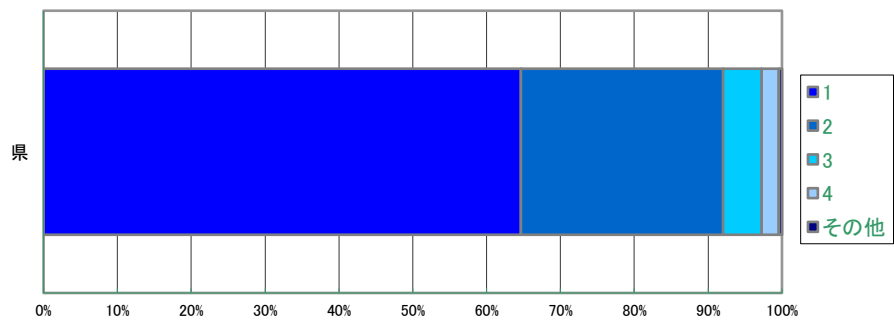
選択肢	1 当てはまる	2 どちらかといえば、当てはまる	3 どちらかといえば、当てはまらない	4 当てはまらない	その他	肯定率
県	50.2	39.9	7.1	2.3	0.5	90.1
R2年同学年	46.7	42.4	7.7	2.6	0.6	89.1
R2年前学年	51.1	37.5	8.0	3.0	0.3	88.6

5) 学習した内容について、分かった点やよく分からなかった点を見直して、次の学習に取り組んでいると思いますか。 5



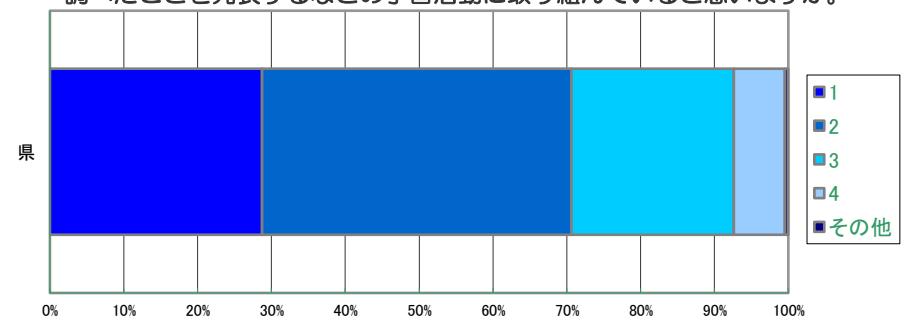
選択肢	1 当てはまる	2 どちらかといえば、当てはまる	3 どちらかといえば、当てはまらない	4 当てはまらない	その他	肯定率
県	29.4	44.2	19.8	6.1	0.4	73.6
R2年同学年	質問内容が昨年と異なるため比較なし					—
R2年前学年	質問内容が昨年と異なるため比較なし					—

2) 人の役に立つ人間になりたいと思いますか。 2



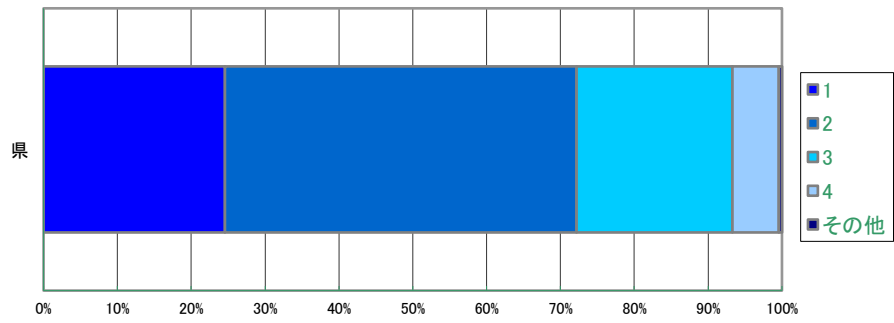
選択肢	1 当てはまる	2 どちらかといえば、当てはまる	3 どちらかといえば、当てはまらない	4 当てはまらない	その他	肯定率
県	64.7	27.4	5.2	2.3	0.4	92.0
R2年同学年	63.1	29.3	5.1	2.0	0.5	92.4
R2年前学年	66.6	25.0	5.2	2.9	0.3	91.6

6) 総合的な学習の時間では、自分で課題を立てて情報を集め整理して、調べたことを発表するなどの学習活動に取り組んでいると思いますか。 6



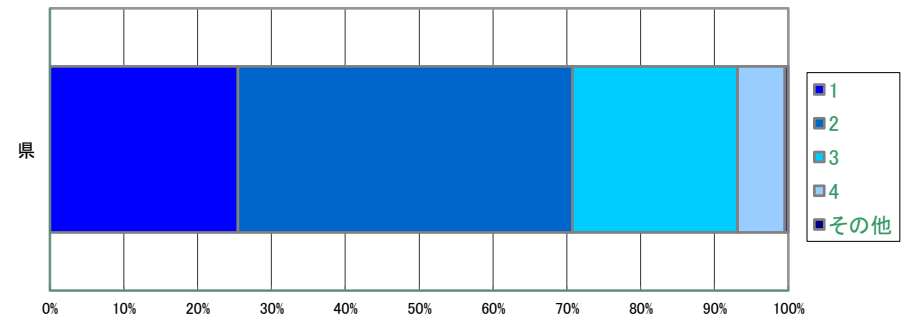
選択肢	1 当てはまる	2 どちらかといえば、当てはまる	3 どちらかといえば、当てはまらない	4 当てはまらない	その他	肯定率
県	28.7	42.0	21.9	6.9	0.5	70.7
R2年同学年	25.9	43.0	23.5	6.6	0.9	68.9
R2年前学年	27.0	40.3	23.5	8.8	0.4	67.3

3) 地域や社会をよくするために何をすべきかを考えることがありますか。 3



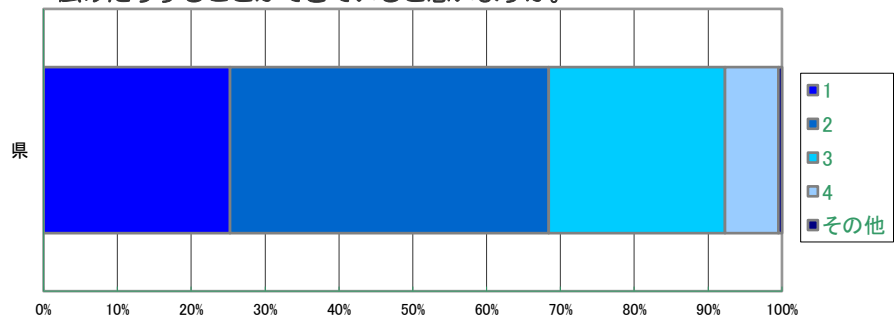
選択肢	1 当てはまる	2 どちらかといえば、当てはまる	3 どちらかといえば、当てはまらない	4 当てはまらない	その他	肯定率
県	24.6	47.6	21.1	6.3	0.4	72.2
R2年同学年	22.4	49.3	22.5	5.3	0.6	71.7
R2年前学年	26.3	44.0	21.6	7.9	0.3	70.3

7) 授業では、課題の解決に向けて、自分で考え、自分から取り組んでいると思いますか。 7



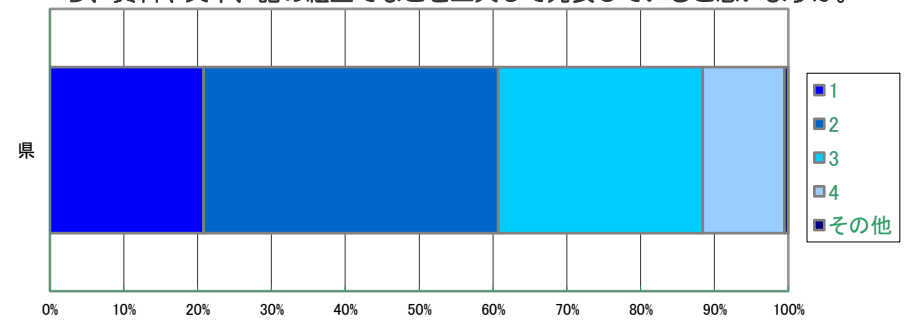
選択肢	1 当てはまる	2 どちらかといえば、当てはまる	3 どちらかといえば、当てはまらない	4 当てはまらない	その他	肯定率
県	25.5	45.3	22.4	6.4	0.5	70.7
R2年同学年	25.3	46.8	21.8	5.5	0.6	72.1
R2年前学年	27.7	44.3	20.9	6.7	0.4	72.0

4) 学級の友だちとの間で話し合う活動を通じて、自分の考えを深めたり、広げたりすることができていると思いますか。 4



選択肢	1 当てはまる	2 どちらかといえば、当てはまる	3 どちらかといえば、当てはまらない	4 当てはまらない	その他	肯定率
県	25.3	43.2	23.8	7.3	0.5	68.4
R2年同学年	23.1	43.5	25.5	7.4	0.5	66.6
R2年前学年	24.7	41.2	24.0	9.7	0.4	65.9

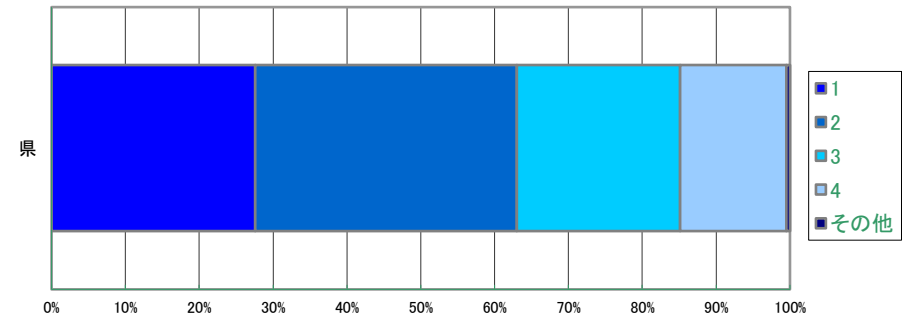
8) 授業で、自分の考えを発表する機会では、自分の考えがうまく伝わるよう、資料や文章、話の組立てなどを工夫して発表していると思いますか。 8



選択肢	1 当てはまる	2 どちらかといえば、当てはまる	3 どちらかといえば、当てはまらない	4 当てはまらない	その他	肯定率
県	20.8	39.9	27.7	11.0	0.5	60.7
R2年同学年	18.8	39.3	30.9	10.4	0.7	58.1
R2年前学年	22.2	39.0	27.4	11.0	0.4	61.2

1) 国語の勉強は好きですか。

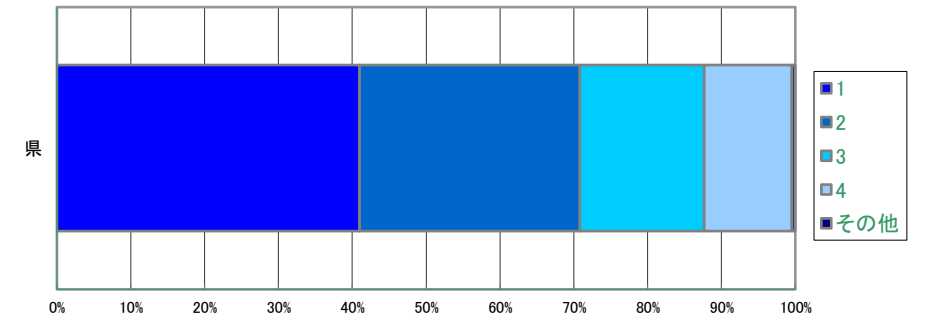
9



選択肢	1 当てはまる	2 どちらかといえば、当てはまる	3 どちらかといえば、当てはまらない	4 当てはまらない	その他	肯定率
県	27.6	35.5	22.1	14.4	0.5	63.0
R2年同学年	25.1	36.3	24.2	13.8	0.6	61.4
R2年前学年	31.6	34.0	20.0	14.0	0.4	65.6

5) 外国語（英語）の勉強は好きですか。

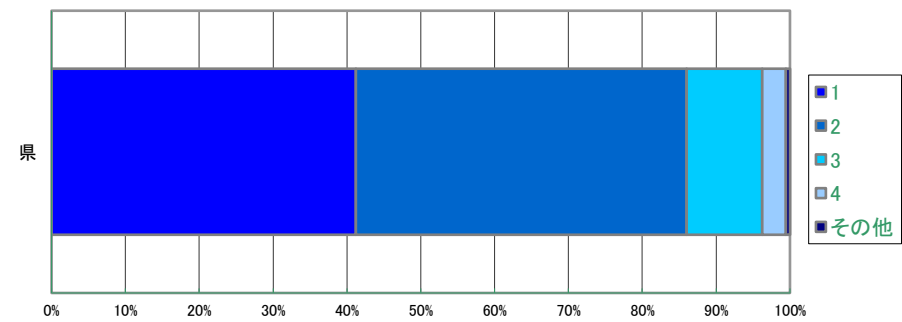
13



選択肢	1 当てはまる	2 どちらかといえば、当てはまる	3 どちらかといえば、当てはまらない	4 当てはまらない	その他	肯定率
県	41.0	29.8	16.9	11.9	0.5	70.8
R2年同学年	38.2	31.1	18.4	11.6	0.6	69.3
R2年前学年	46.8	28.9	14.4	9.6	0.4	75.7

2) 国語の授業の内容はよくわかりますか。

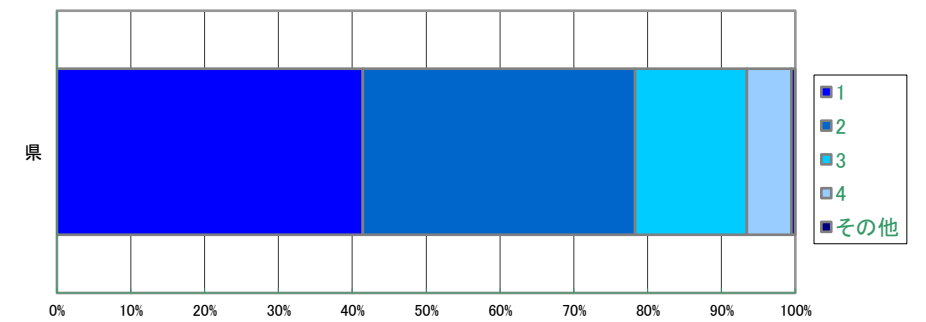
10



選択肢	1 当てはまる	2 どちらかといえば、当てはまる	3 どちらかといえば、当てはまらない	4 当てはまらない	その他	肯定率
県	41.2	44.8	10.2	3.2	0.6	86.0
R2年同学年	41.4	44.6	10.5	3.0	0.6	86.0
R2年前学年	45.3	40.9	9.4	3.5	0.9	86.2

6) 外国語（英語）の授業の内容はよくわかりますか。

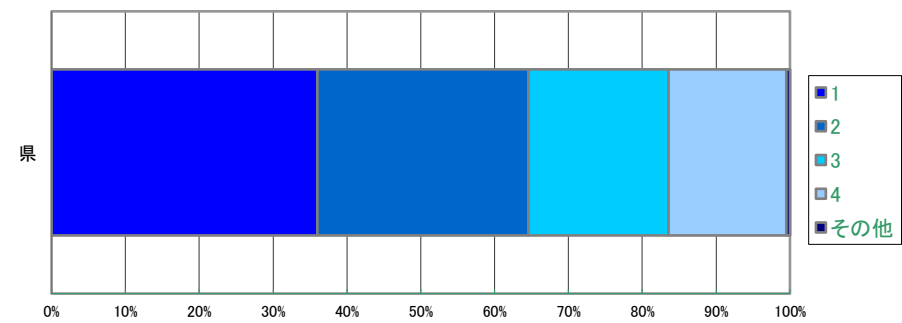
14



選択肢	1 当てはまる	2 どちらかといえば、当てはまる	3 どちらかといえば、当てはまらない	4 当てはまらない	その他	肯定率
県	41.4	36.9	15.2	6.0	0.5	78.3
R2年同学年	41.6	37.0	15.2	5.5	0.6	78.6
R2年前学年	—	—	—	—	—	—

3) 算数の勉強は好きですか。

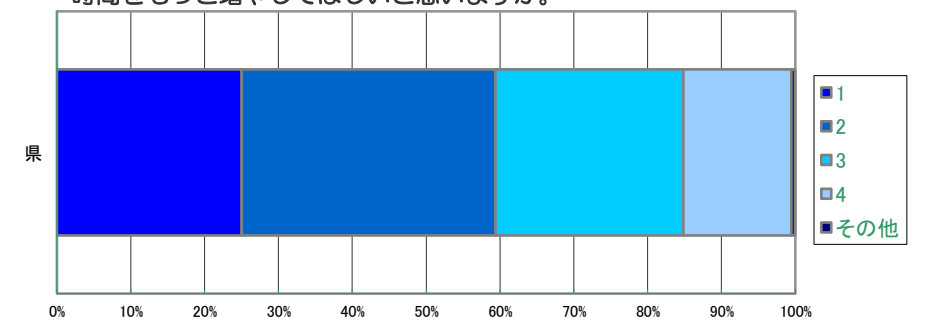
11



選択肢	1 当てはまる	2 どちらかといえば、当てはまる	3 どちらかといえば、当てはまらない	4 当てはまらない	その他	肯定率
県	36.0	28.6	19.0	16.0	0.5	64.6
R2年同学年	36.3	28.1	20.0	15.0	0.6	64.4
R2年前学年	43.5	26.6	16.3	13.2	0.4	70.1

7) 授業で難しい内容を勉強したり、難しい問題に挑戦したりする時間をもっと増やしてほしいと思いますか。

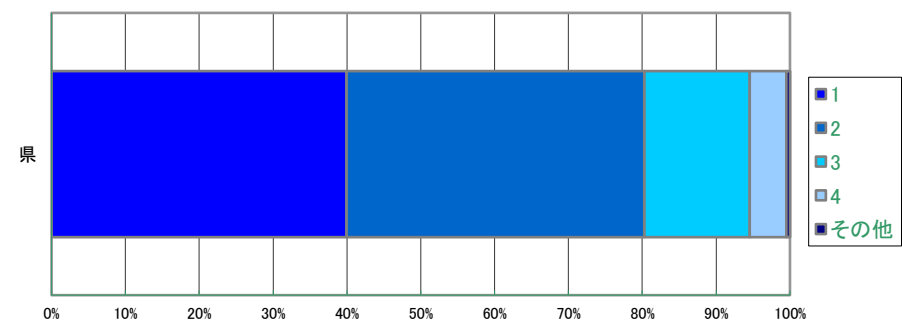
15



選択肢	1 当てはまる	2 どちらかといえば、当てはまる	3 どちらかといえば、当てはまらない	4 当てはまらない	その他	肯定率
県	25.0	34.4	25.4	14.6	0.5	59.4
R2年同学年	25.4	33.4	25.7	14.9	0.7	58.8
R2年前学年	30.1	33.8	22.0	13.8	0.4	63.9

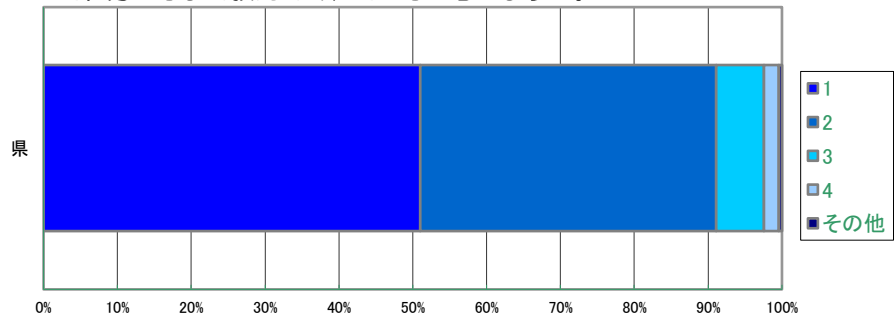
4) 算数の授業の内容はよくわかりますか。

12



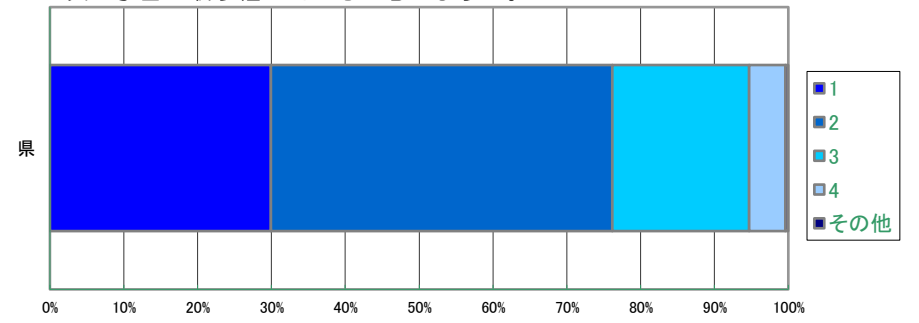
選択肢	1 当てはまる	2 どちらかといえば、当てはまる	3 どちらかといえば、当てはまらない	4 当てはまらない	その他	肯定率
県	39.9	40.3	14.3	4.9	0.5	80.3
R2年同学年	41.0	40.2	13.5	4.7	0.6	81.2
R2年前学年	47.5	35.3	12.4	4.3	0.4	82.8

1) 先生は、授業やテストで間違えたところや、理解していないところについて、分かるまで教えてくれていると思いますか。 1



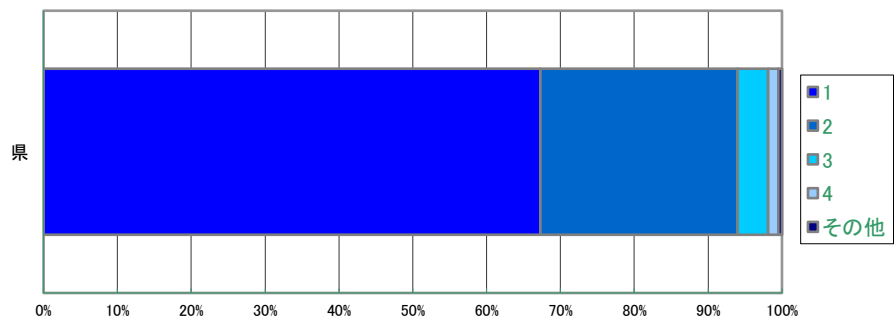
選択肢	1 当てはまる	2 どちらかといえば、当てはまる	3 どちらかといえば、当てはまらない	4 当てはまらない	その他	肯定率
県	51.0	40.1	6.5	2.0	0.4	91.1
R2年同学年	48.5	41.9	7.1	2.0	0.5	90.4
R2年前学年	46.7	42.4	7.7	2.6	0.6	89.1

5) 学習した内容について、分かった点やよく分からなかった点を見直して、次の学習に取り組んでいると思いますか。 5



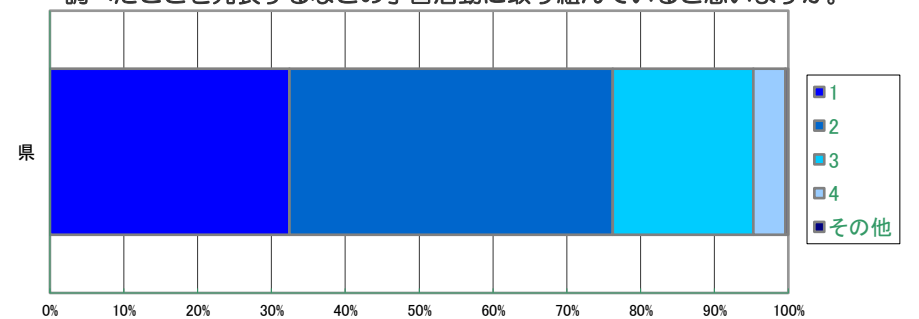
選択肢	1 当てはまる	2 どちらかといえば、当てはまる	3 どちらかといえば、当てはまらない	4 当てはまらない	その他	肯定率
県	30.0	46.2	18.5	4.9	0.4	76.2
R2年同学年	—	—	—	—	—	—
R2年前学年	質問内容が昨年と異なるため比較なし					

2) 人の役に立つ人間になりたいと思いますか。 2



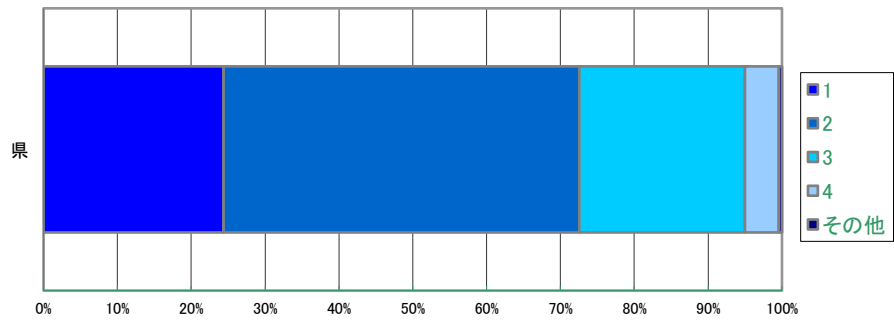
選択肢	1 当てはまる	2 どちらかといえば、当てはまる	3 どちらかといえば、当てはまらない	4 当てはまらない	その他	肯定率
県	67.3	26.7	4.1	1.4	0.5	94.0
R2年同学年	64.8	29.1	4.2	1.5	0.5	93.9
R2年前学年	63.1	29.3	5.1	2.0	0.5	92.4

6) 総合的な学習の時間では、自分で課題を立てて情報を集め整理して、調べたことを発表するなどの学習活動に取り組んでいると思いますか。 6



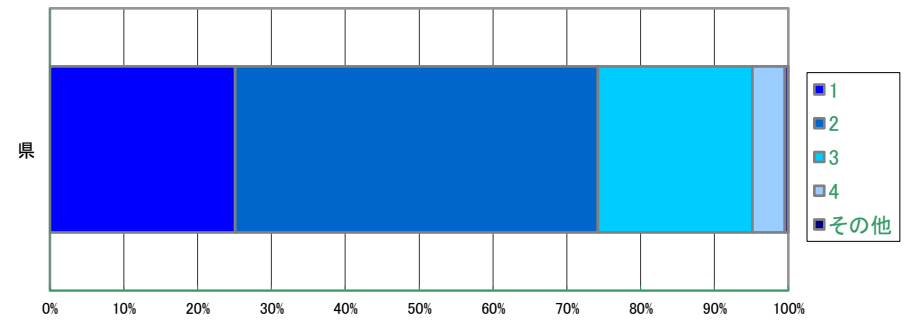
選択肢	1 当てはまる	2 どちらかといえば、当てはまる	3 どちらかといえば、当てはまらない	4 当てはまらない	その他	肯定率
県	32.4	43.8	19.0	4.3	0.4	76.2
R2年同学年	29.7	45.2	19.6	5.0	0.5	74.9
R2年前学年	25.9	43.0	23.5	6.6	0.9	68.9

3) 地域や社会をよくするために何をすべきかを考えることがありますか。 3



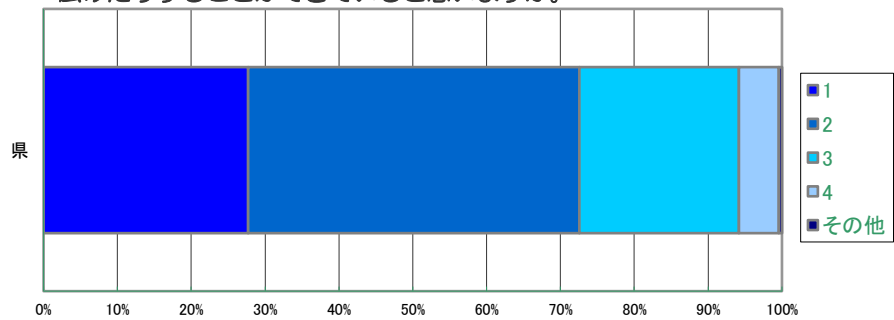
選択肢	1 当てはまる	2 どちらかといえば、当てはまる	3 どちらかといえば、当てはまらない	4 当てはまらない	その他	肯定率
県	24.4	48.2	22.4	4.6	0.4	72.6
R2年同学年	21.5	49.5	23.2	5.3	0.5	71.0
R2年前学年	22.4	49.3	22.5	5.3	0.6	71.7

7) 授業では、課題の解決に向けて、自分で考え、自分から取り組んでいると思いますか。 7



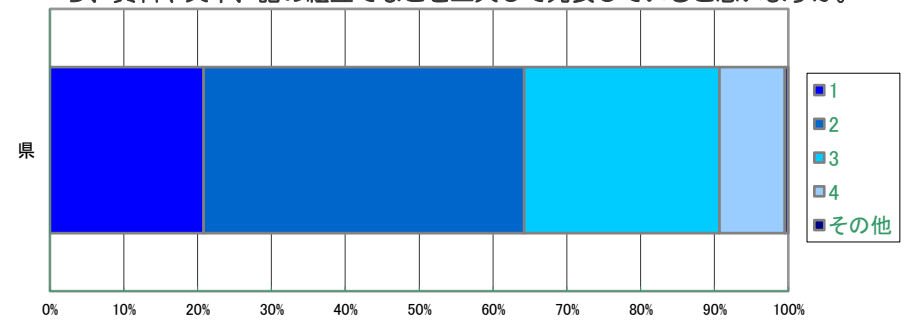
選択肢	1 当てはまる	2 どちらかといえば、当てはまる	3 どちらかといえば、当てはまらない	4 当てはまらない	その他	肯定率
県	25.1	49.1	20.9	4.4	0.5	74.2
R2年同学年	25.4	49.3	20.0	4.7	0.5	74.7
R2年前学年	25.3	46.8	21.8	5.5	0.6	72.1

4) 学級の友だちとの間で話し合う活動を通じて、自分の考えを深めたり、広げたりすることができていると思いますか。 4



選択肢	1 当てはまる	2 どちらかといえば、当てはまる	3 どちらかといえば、当てはまらない	4 当てはまらない	その他	肯定率
県	27.7	44.9	21.6	5.4	0.4	72.6
R2年同学年	24.6	45.8	23.1	6.0	0.5	70.4
R2年前学年	23.1	43.5	25.5	7.4	0.5	66.6

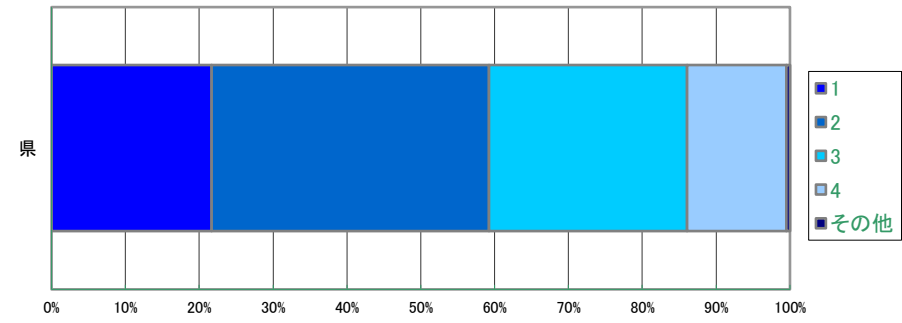
8) 授業で、自分の考えを発表する機会では、自分の考えがうまく伝わるよう、資料や文章、話の組立てなどを工夫して発表していると思いますか。 8



選択肢	1 当てはまる	2 どちらかといえば、当てはまる	3 どちらかといえば、当てはまらない	4 当てはまらない	その他	肯定率
県	20.8	43.4	26.5	8.8	0.5	64.2
R2年同学年	18.3	42.5	28.9	9.8	0.6	60.8
R2年前学年	18.8	39.3	30.9	10.4	0.7	58.1

1) 国語の勉強は好きですか。

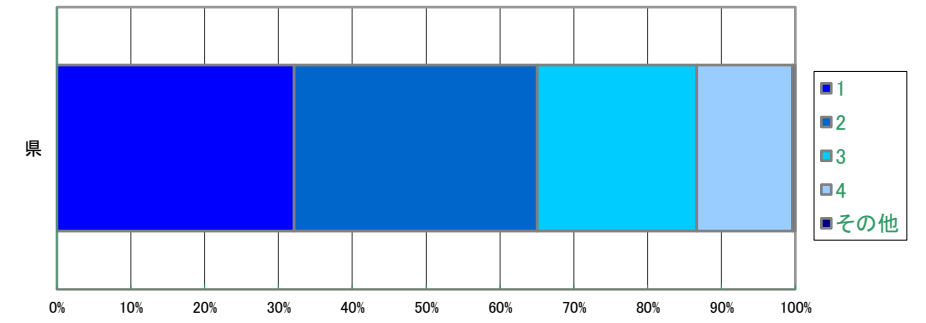
9



選択肢	1 当てはまる	2 どちらかといえば、当てはまる	3 どちらかといえば、当てはまらない	4 当てはまらない	その他	肯定率
県	21.7	37.6	26.8	13.5	0.5	59.3
R2年同学年	21.2	36.8	28.0	13.4	0.5	58.0
R2年前学年	25.1	36.3	24.2	13.8	0.6	61.4

5) 外国語（英語）の勉強は好きですか。

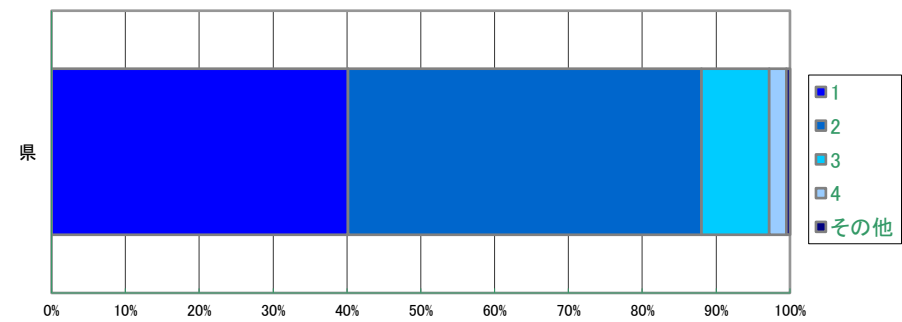
13



選択肢	1 当てはまる	2 どちらかといえば、当てはまる	3 どちらかといえば、当てはまらない	4 当てはまらない	その他	肯定率
県	32.1	32.9	21.6	12.9	0.4	65.1
R2年同学年	30.9	32.7	21.8	14.1	0.5	63.6
R2年前学年	38.2	31.1	18.4	11.6	0.6	69.3

2) 国語の授業の内容はよくわかりますか。

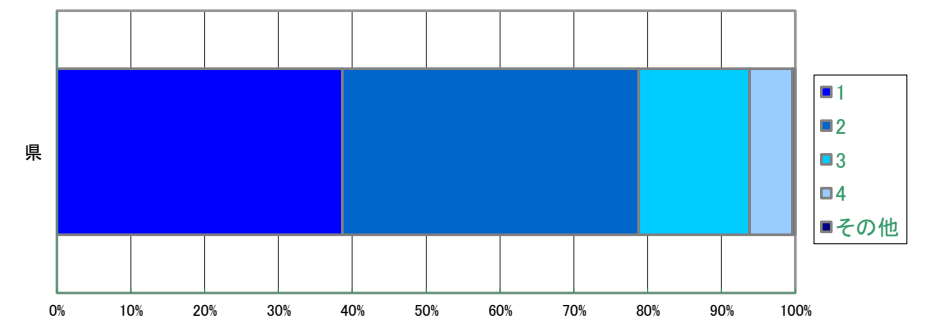
10



選択肢	1 当てはまる	2 どちらかといえば、当てはまる	3 どちらかといえば、当てはまらない	4 当てはまらない	その他	肯定率
県	40.1	47.9	9.2	2.3	0.5	88.0
R2年同学年	39.7	47.3	10.0	2.5	0.6	87.0
R2年前学年	41.4	44.6	10.5	3.0	0.6	86.0

6) 外国語（英語）の授業の内容はよくわかりますか。

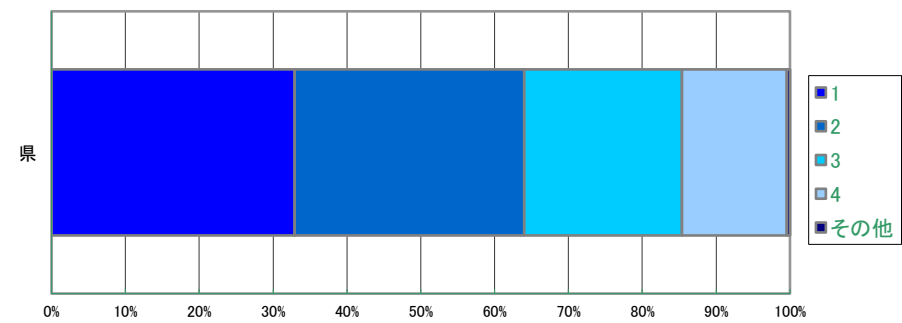
14



選択肢	1 当てはまる	2 どちらかといえば、当てはまる	3 どちらかといえば、当てはまらない	4 当てはまらない	その他	肯定率
県	38.6	40.2	15.0	5.8	0.4	78.8
R2年同学年	36.7	40.2	16.7	5.9	0.5	76.9
R2年前学年	41.6	37.0	15.2	5.5	0.6	78.6

3) 算数の勉強は好きですか。

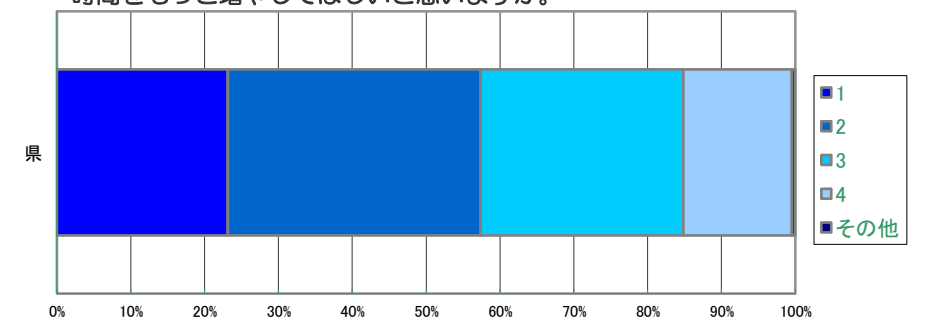
11



選択肢	1 当てはまる	2 どちらかといえば、当てはまる	3 どちらかといえば、当てはまらない	4 当てはまらない	その他	肯定率
県	32.9	31.1	21.3	14.2	0.4	64.0
R2年同学年	32.5	30.0	22.5	14.5	0.5	62.5
R2年前学年	36.3	28.1	20.0	15.0	0.6	64.4

7) 授業で難しい内容を勉強したり、難しい問題に挑戦したりする時間をもっと増やしてほしいと思いますか。

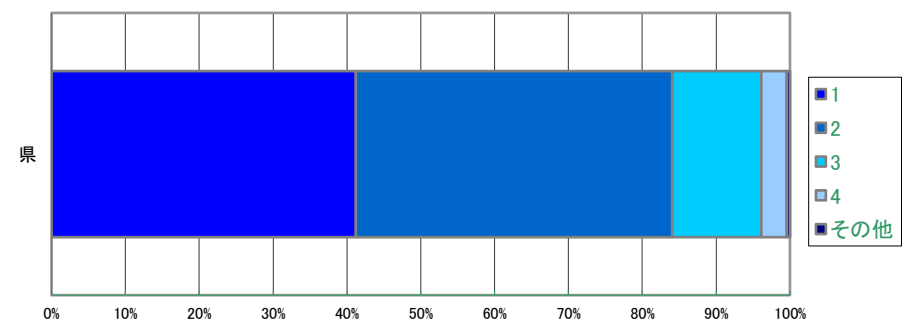
15



選択肢	1 当てはまる	2 どちらかといえば、当てはまる	3 どちらかといえば、当てはまらない	4 当てはまらない	その他	肯定率
県	23.1	34.3	27.5	14.7	0.5	57.4
R2年同学年	23.0	35.0	27.0	14.4	0.5	58.0
R2年前学年	25.4	33.4	25.7	14.9	0.7	58.8

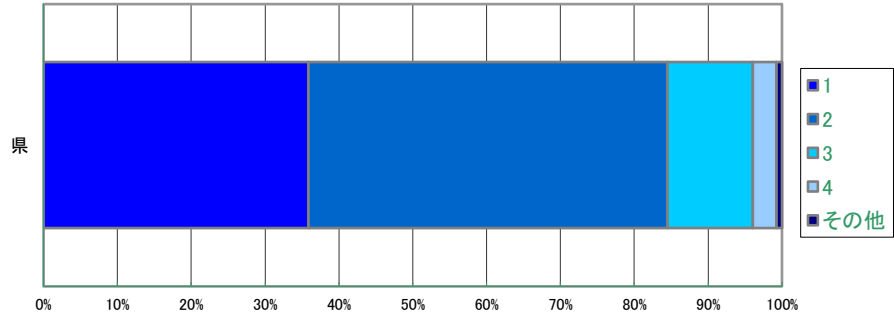
4) 算数の授業の内容はよくわかりますか。

12



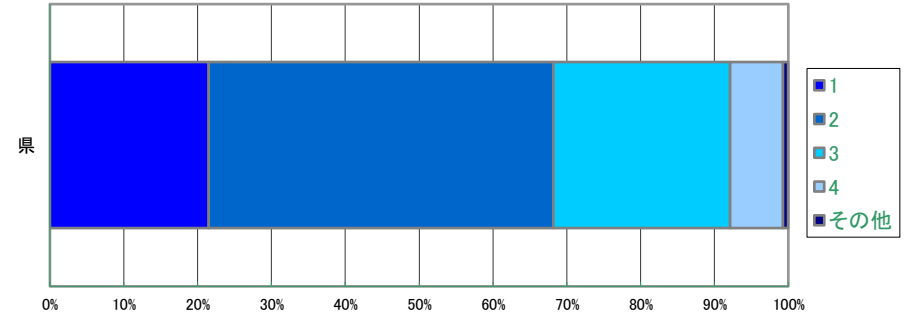
選択肢	1 当てはまる	2 どちらかといえば、当てはまる	3 どちらかといえば、当てはまらない	4 当てはまらない	その他	肯定率
県	41.2	42.8	12.1	3.5	0.4	84.0
R2年同学年	40.1	43.0	12.7	3.7	0.5	83.1
R2年前学年	41.0	40.2	13.5	4.7	0.6	81.2

1) 先生は、授業やテストで間違えたところや、理解していないところについて、分かるまで教えてくれていると思いますか。 **1**



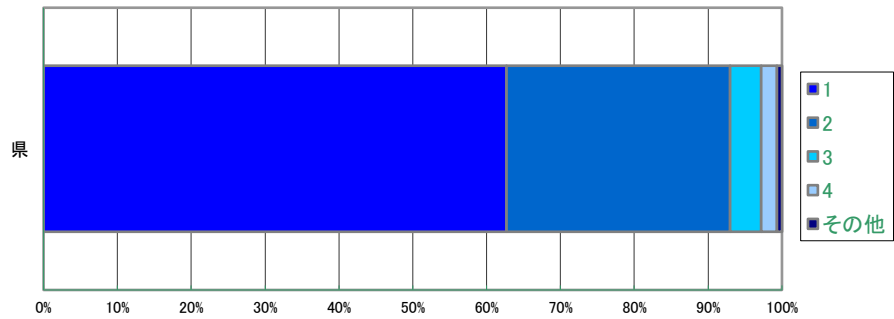
選択肢	1 当てはまる	2 どちらかといえば、当てはまる	3 どちらかといえば、当てはまらない	4 当てはまらない	その他	肯定率
県	35.9	48.6	11.6	3.2	0.7	84.5
R2年同学年	35.5	50.1	10.7	3.2	0.5	85.6
R2年前学年	48.5	41.9	7.1	2.0	0.5	90.4

5) 学習した内容について、分かった点やよく分からなかった点を見直して、次の学習に取り組んでいると思いますか。 **5**



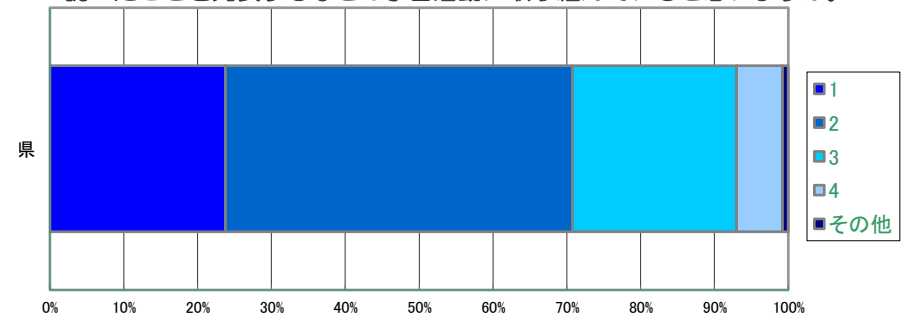
選択肢	1 当てはまる	2 どちらかといえば、当てはまる	3 どちらかといえば、当てはまらない	4 当てはまらない	その他	肯定率
県	21.5	46.6	24.0	7.2	0.7	68.2
R2年同学年	—	—	—	—	—	—
R2年前学年	—	—	—	—	—	—

2) 人の役に立つ人間になりたいと思いますか。 **2**



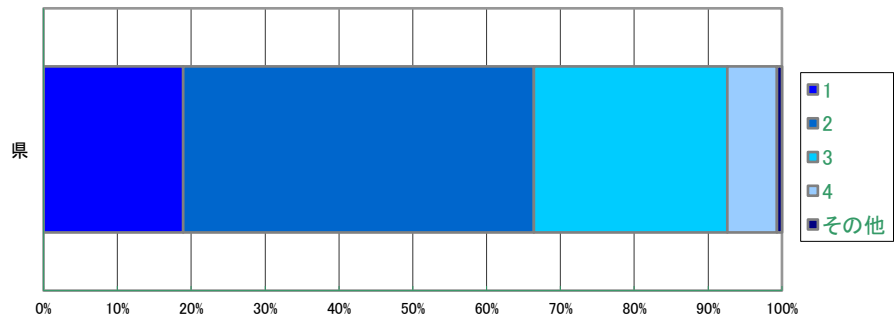
選択肢	1 当てはまる	2 どちらかといえば、当てはまる	3 どちらかといえば、当てはまらない	4 当てはまらない	その他	肯定率
県	62.7	30.3	4.2	2.1	0.7	93.0
R2年同学年	63.4	30.4	4.0	1.7	0.5	93.8
R2年前学年	64.8	29.1	4.2	1.5	0.5	93.9

6) 総合的な学習の時間では、自分で課題を立てて情報を集め整理して、調べたことを発表するなどの学習活動に取り組んでいると思いますか。 **6**



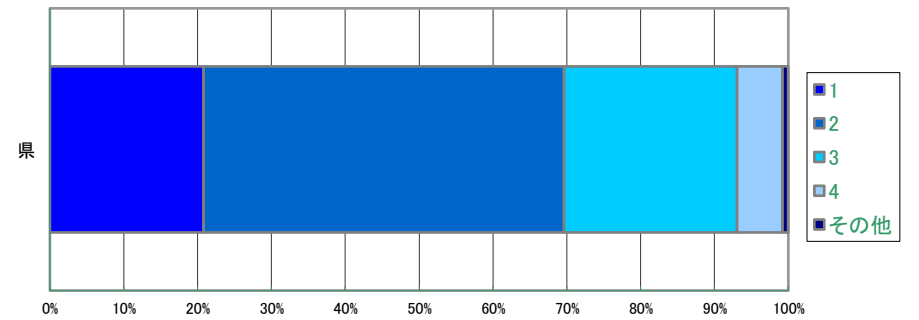
選択肢	1 当てはまる	2 どちらかといえば、当てはまる	3 どちらかといえば、当てはまらない	4 当てはまらない	その他	肯定率
県	23.8	47.0	22.2	6.3	0.8	70.8
R2年同学年	21.9	46.3	24.3	6.9	0.5	68.2
R2年前学年	29.7	45.2	19.6	5.0	0.5	74.9

3) 地域や社会をよくするために何をすべきかを考えることがありますか。 **3**



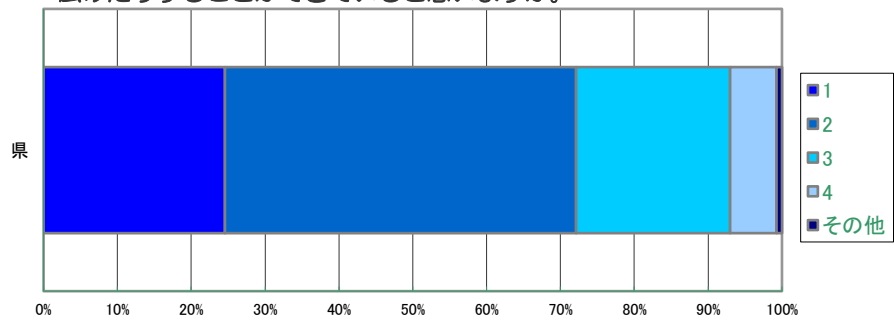
選択肢	1 当てはまる	2 どちらかといえば、当てはまる	3 どちらかといえば、当てはまらない	4 当てはまらない	その他	肯定率
県	18.9	47.5	26.2	6.7	0.7	66.4
R2年同学年	18.0	47.7	27.5	6.2	0.5	65.7
R2年前学年	21.5	49.5	23.2	5.3	0.5	71.0

7) 授業では、課題の解決に向けて、自分で考え、自分から取り組んでいると思いますか。 **7**



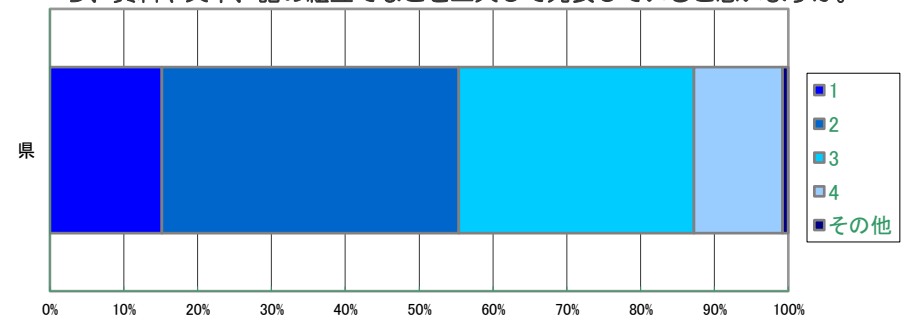
選択肢	1 当てはまる	2 どちらかといえば、当てはまる	3 どちらかといえば、当てはまらない	4 当てはまらない	その他	肯定率
県	20.8	48.8	23.4	6.2	0.8	69.6
R2年同学年	22.0	48.7	23.4	5.3	0.6	70.7
R2年前学年	25.4	49.3	20.0	4.7	0.5	74.7

4) 学級の友だちとの間で話し合う活動を通じて、自分の考えを深めたり、広げたりすることができていると思いますか。 **4**



選択肢	1 当てはまる	2 どちらかといえば、当てはまる	3 どちらかといえば、当てはまらない	4 当てはまらない	その他	肯定率
県	24.5	47.6	20.8	6.3	0.7	72.1
R2年同学年	22.3	47.2	23.2	6.9	0.5	69.5
R2年前学年	24.6	45.8	23.1	6.0	0.5	70.4

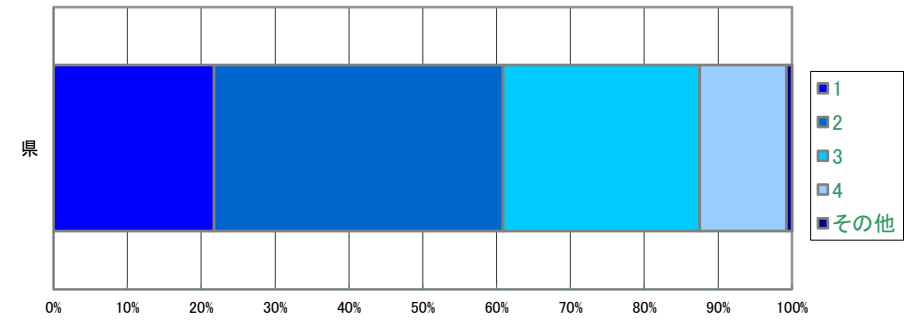
8) 授業で、自分の考えを発表する機会では、自分の考えがうまく伝わるよう、資料や文章、話の組立てなどを工夫して発表していると思いますか。 **8**



選択肢	1 当てはまる	2 どちらかといえば、当てはまる	3 どちらかといえば、当てはまらない	4 当てはまらない	その他	肯定率
県	15.2	40.2	31.9	12.0	0.8	55.4
R2年同学年	13.9	38.7	34.1	12.6	0.6	52.6
R2年前学年	18.3	42.5	28.9	9.8	0.6	60.8

1) 国語の勉強は好きですか。

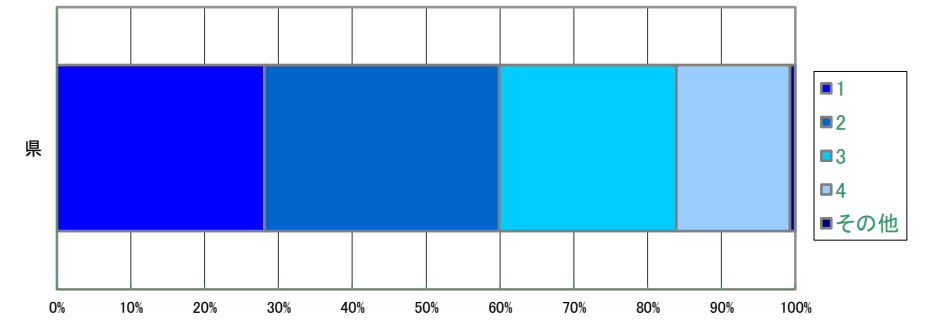
9



選択肢	1 当てはまる	2 どちらかといえば、当てはまる	3 どちらかといえば、当てはまらない	4 当てはまらない	その他	肯定率
県	21.7	39.1	26.7	11.8	0.7	60.9
R2年同学年	22.4	37.3	27.4	12.3	0.5	59.7
R2年前学年	21.2	36.8	28.0	13.4	0.5	58.0

5) 英語の勉強は好きですか。

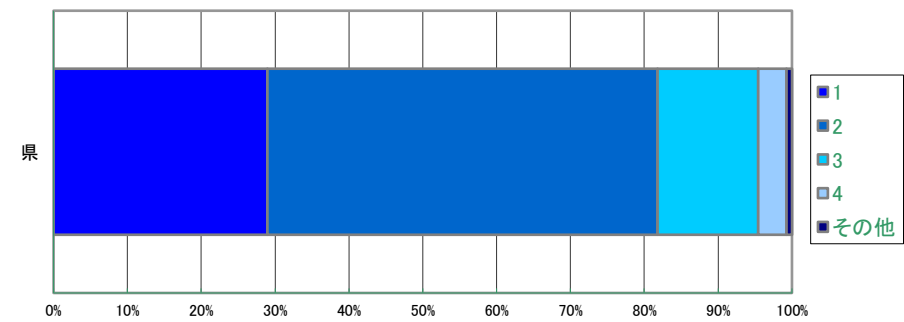
13



選択肢	1 当てはまる	2 どちらかといえば、当てはまる	3 どちらかといえば、当てはまらない	4 当てはまらない	その他	肯定率
県	28.1	31.8	24.0	15.4	0.7	59.9
R2年同学年	31.1	32.1	22.4	13.8	0.6	63.2
R2年前学年	30.9	32.7	21.8	14.1	0.5	63.6

2) 国語の授業の内容はよくわかりますか。

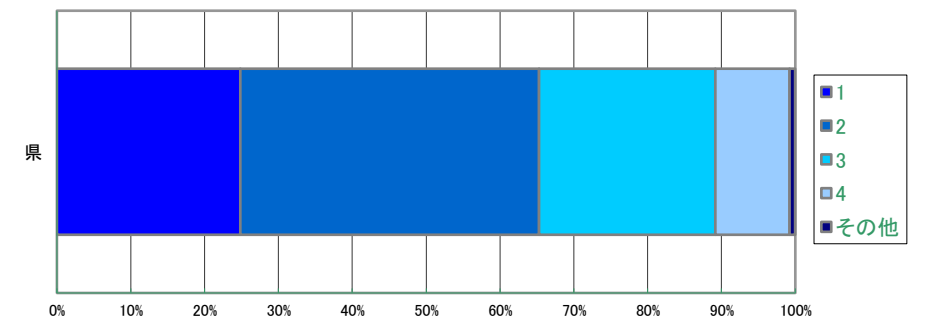
10



選択肢	1 当てはまる	2 どちらかといえば、当てはまる	3 どちらかといえば、当てはまらない	4 当てはまらない	その他	肯定率
県	29.0	52.8	13.7	3.8	0.8	81.8
R2年同学年	28.8	53.9	13.4	3.4	0.6	82.7
R2年前学年	39.7	47.3	10.0	2.5	0.6	87.0

6) 英語の授業の内容はよくわかりますか。

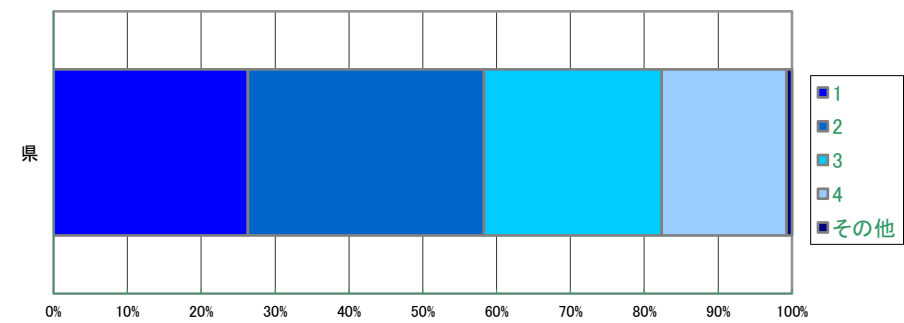
14



選択肢	1 当てはまる	2 どちらかといえば、当てはまる	3 どちらかといえば、当てはまらない	4 当てはまらない	その他	肯定率
県	24.9	40.4	23.9	10.1	0.8	65.3
R2年同学年	28.7	41.0	21.5	8.3	0.6	69.7
R2年前学年	36.7	40.2	16.7	5.9	0.5	76.9

3) 数学の勉強は好きですか。

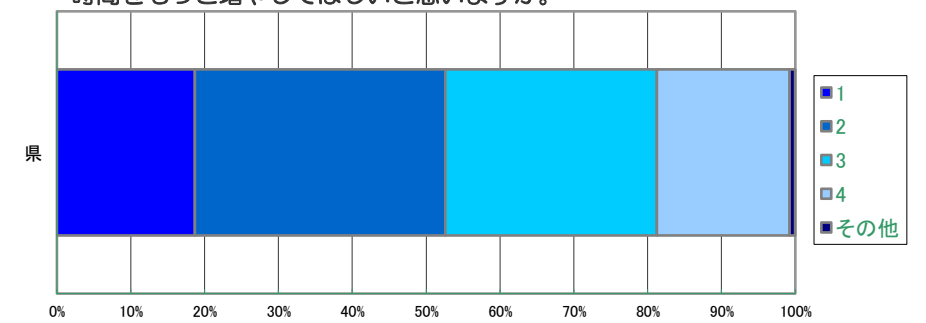
11



選択肢	1 当てはまる	2 どちらかといえば、当てはまる	3 どちらかといえば、当てはまらない	4 当てはまらない	その他	肯定率
県	26.3	32.0	24.1	16.9	0.7	58.3
R2年同学年	26.6	30.7	25.3	16.8	0.6	57.3
R2年前学年	32.5	30.0	22.5	14.5	0.5	62.5

7) 授業で難しい内容を勉強したり、難しい問題に挑戦したりする時間をもっと増やしてほしいと思いますか。

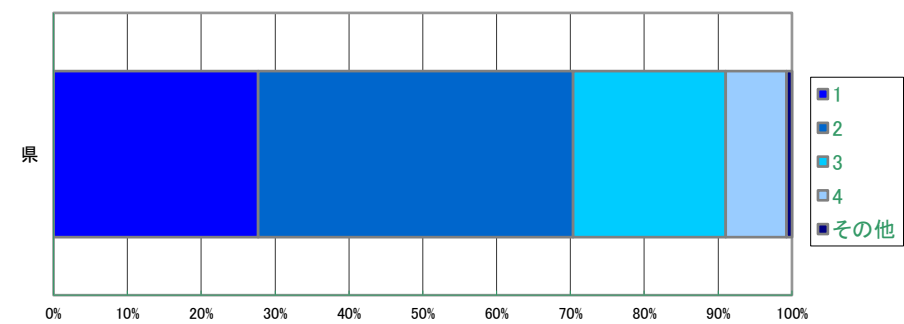
15



選択肢	1 当てはまる	2 どちらかといえば、当てはまる	3 どちらかといえば、当てはまらない	4 当てはまらない	その他	肯定率
県	18.7	33.9	28.6	18.0	0.8	52.6
R2年同学年	19.2	33.1	29.6	17.5	0.6	52.3
R2年前学年	23.0	35.0	27.0	14.4	0.5	58.0

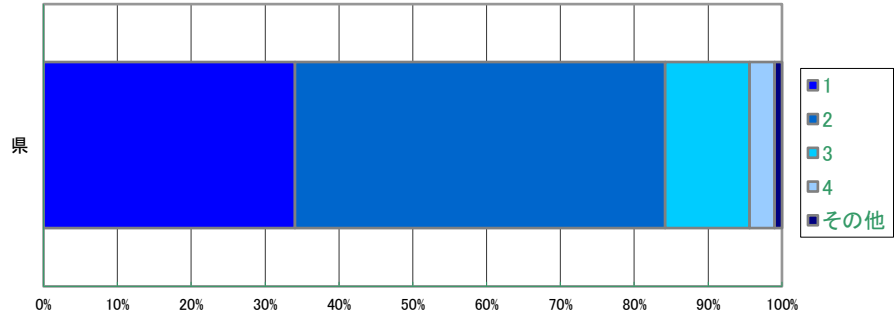
4) 数学の授業の内容はよくわかりますか。

12



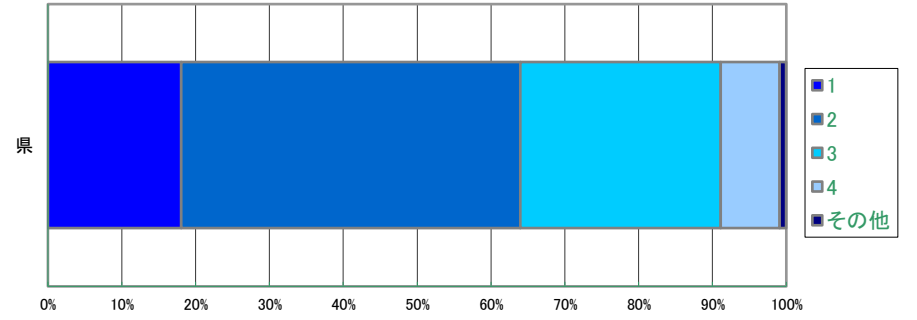
選択肢	1 当てはまる	2 どちらかといえば、当てはまる	3 どちらかといえば、当てはまらない	4 当てはまらない	その他	肯定率
県	27.7	42.6	20.7	8.2	0.8	70.4
R2年同学年	27.2	44.0	21.3	7.0	0.6	71.2
R2年前学年	40.1	43.0	12.7	3.7	0.5	83.1

1) 先生は、授業やテストで間違えたところや、理解していないところについて、分かるまで教えてくれていると思いますか。 **1**



選択肢	1 当てはまる	2 どちらかといえば、当てはまる	3 どちらかといえば、当てはまらない	4 当てはまらない	その他	肯定率
県	34.1	50.1	11.4	3.4	1.0	84.2
R2年同学年	33.5	51.6	10.8	3.4	0.7	85.1
R2年前学年	35.5	50.1	10.7	3.2	0.5	85.6

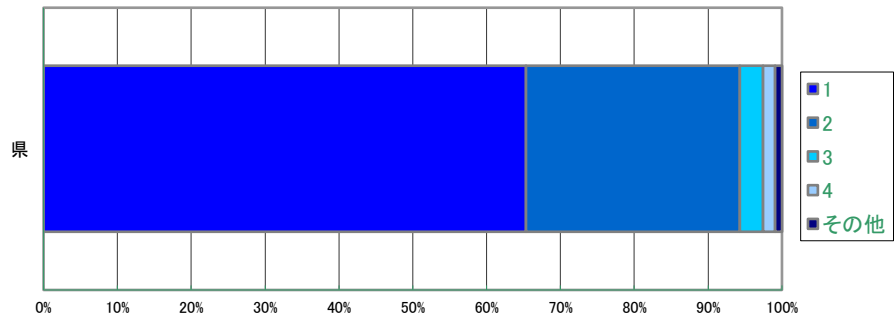
5) 学習した内容について、分かった点やよく分からなかった点を見直して、次の学習に取り組んでいると思いますか。 **5**



選択肢	1 当てはまる	2 どちらかといえば、当てはまる	3 どちらかといえば、当てはまらない	4 当てはまらない	その他	肯定率
県	18.1	45.9	27.1	8.0	0.9	64.0
R2年同学年						
R2年前学年						

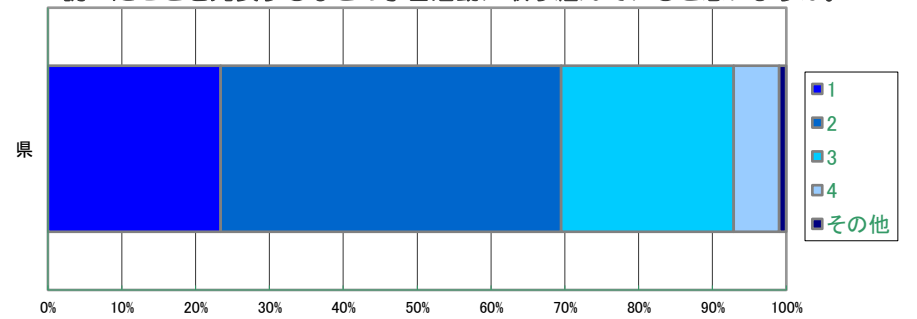
質問内容が昨年と異なるため比較なし

2) 人の役に立つ人間になりたいと思いますか。 **2**



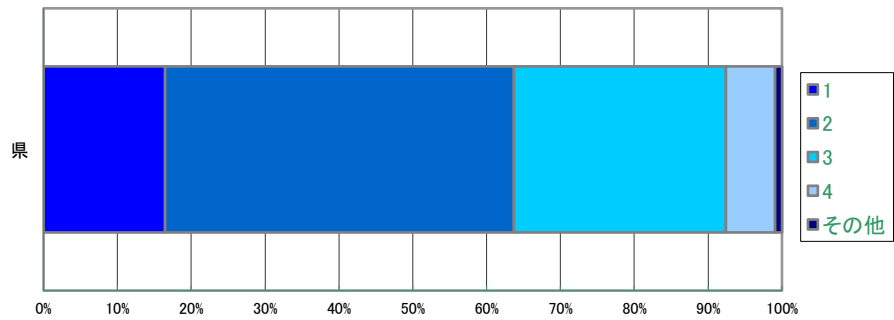
選択肢	1 当てはまる	2 どちらかといえば、当てはまる	3 どちらかといえば、当てはまらない	4 当てはまらない	その他	肯定率
県	65.3	29.0	3.1	1.6	0.9	94.3
R2年同学年	63.9	30.3	3.4	1.7	0.7	94.2
R2年前学年	63.4	30.4	4.0	1.7	0.5	93.8

6) 総合的な学習の時間では、自分で課題を立てて情報を集め整理して、調べたことを発表するなどの学習活動に取り組んでいると思いますか。 **6**



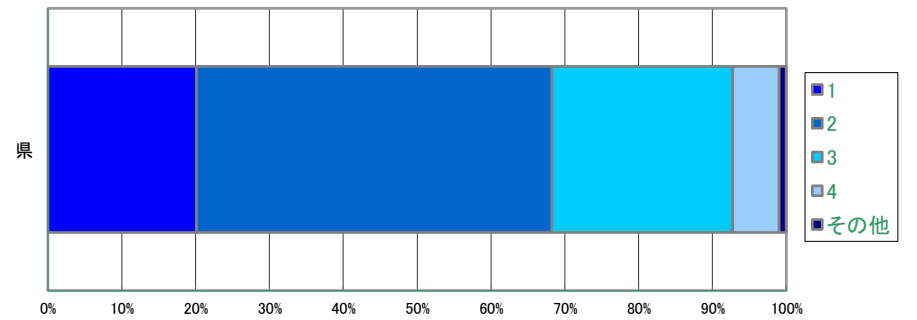
選択肢	1 当てはまる	2 どちらかといえば、当てはまる	3 どちらかといえば、当てはまらない	4 当てはまらない	その他	肯定率
県	23.4	46.1	23.4	6.2	1.0	69.5
R2年同学年	23.4	47.3	21.8	6.7	0.8	70.7
R2年前学年	21.9	46.3	24.3	6.9	0.5	68.2

3) 地域や社会をよくするために何をすべきかを考えることがありますか。 **3**



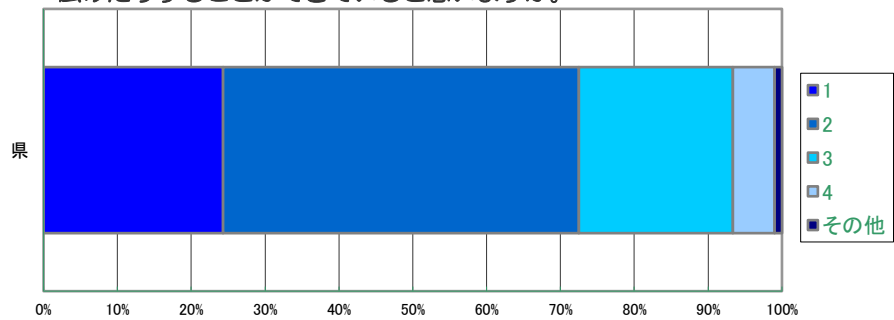
選択肢	1 当てはまる	2 どちらかといえば、当てはまる	3 どちらかといえば、当てはまらない	4 当てはまらない	その他	肯定率
県	16.4	47.2	28.7	6.7	0.9	63.7
R2年同学年	15.5	45.6	29.8	8.3	0.7	61.1
R2年前学年	18.0	47.7	27.5	6.2	0.5	65.7

7) 授業では、課題の解決に向けて、自分で考え、自分から取り組んでいると思いますか。 **7**



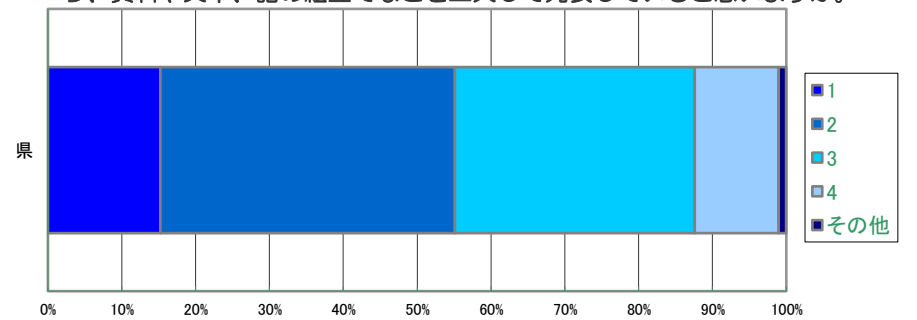
選択肢	1 当てはまる	2 どちらかといえば、当てはまる	3 どちらかといえば、当てはまらない	4 当てはまらない	その他	肯定率
県	20.1	48.1	24.5	6.3	1.0	68.2
R2年同学年	21.9	49.0	22.4	5.9	0.8	70.9
R2年前学年	22.0	48.7	23.4	5.3	0.6	70.7

4) 学級の友だちとの間で話し合う活動を通じて、自分の考えを深めたり、広げたりすることができていると思いますか。 **4**



選択肢	1 当てはまる	2 どちらかといえば、当てはまる	3 どちらかといえば、当てはまらない	4 当てはまらない	その他	肯定率
県	24.3	48.1	20.9	5.7	1.0	72.5
R2年同学年	22.9	48.6	21.4	6.4	0.7	71.5
R2年前学年	22.3	47.2	23.2	6.9	0.5	69.5

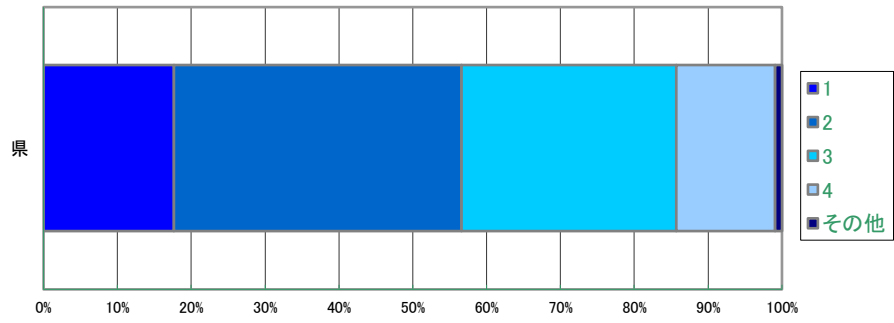
8) 授業で、自分の考えを発表する機会では、自分の考えがうまく伝わるよう、資料や文章、話の組立てなどを工夫して発表していると思いますか。 **8**



選択肢	1 当てはまる	2 どちらかといえば、当てはまる	3 どちらかといえば、当てはまらない	4 当てはまらない	その他	肯定率
県	15.2	39.9	32.5	11.4	1.0	55.1
R2年同学年	13.2	38.2	34.5	13.3	0.8	51.4
R2年前学年	13.9	38.7	34.1	12.6	0.6	52.6

1) 国語の勉強は好きですか。

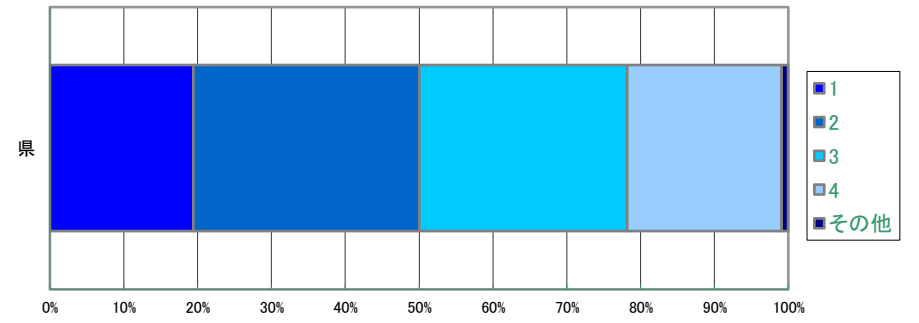
9



選択肢	1 当てはまる	2 どちらかといえば、当てはまる	3 どちらかといえば、当てはまらない	4 当てはまらない	その他	肯定率
県	17.6	39.0	29.1	13.4	0.9	56.6
R2年同学年	16.6	38.4	30.1	14.1	0.7	55.0
R2年前学年	22.4	37.3	27.4	12.3	0.5	59.7

5) 英語の勉強は好きですか。

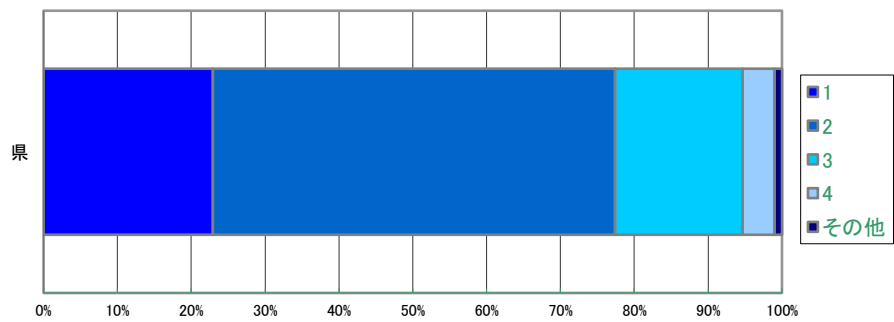
13



選択肢	1 当てはまる	2 どちらかといえば、当てはまる	3 どちらかといえば、当てはまらない	4 当てはまらない	その他	肯定率
県	19.5	30.6	28.1	20.9	0.9	50.0
R2年同学年	21.7	29.9	27.5	20.1	0.7	51.6
R2年前学年	31.1	32.1	22.4	13.8	0.6	63.2

2) 国語の授業の内容はよくわかりますか。

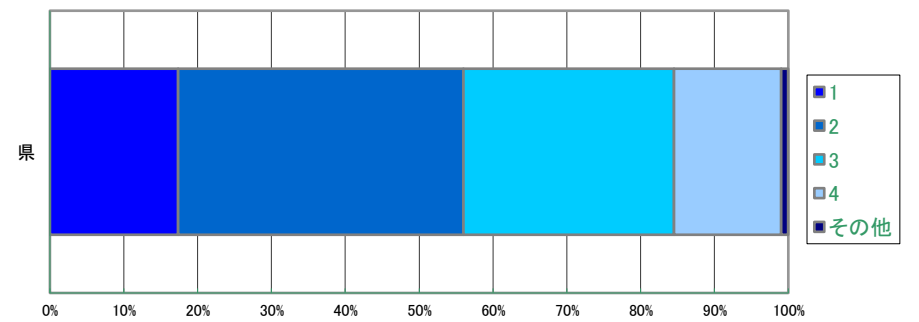
10



選択肢	1 当てはまる	2 どちらかといえば、当てはまる	3 どちらかといえば、当てはまらない	4 当てはまらない	その他	肯定率
県	22.9	54.5	17.3	4.3	1.0	77.4
R2年同学年	20.3	54.5	19.5	5.0	0.7	74.8
R2年前学年	28.8	53.9	13.4	3.4	0.6	82.7

6) 英語の授業の内容はよくわかりますか。

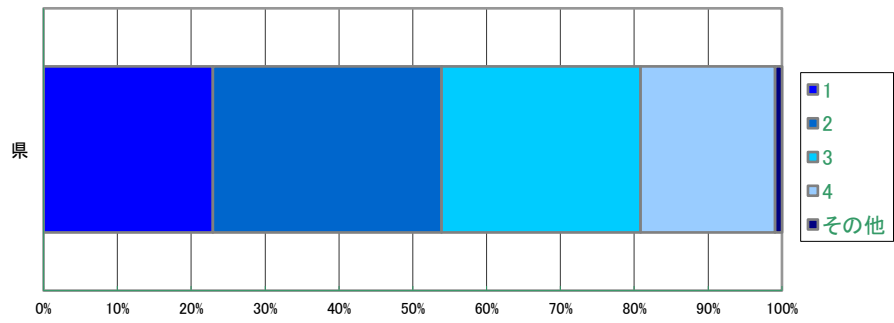
14



選択肢	1 当てはまる	2 どちらかといえば、当てはまる	3 どちらかといえば、当てはまらない	4 当てはまらない	その他	肯定率
県	17.3	38.6	28.6	14.5	1.0	56.0
R2年同学年	20.0	38.8	26.9	13.6	0.8	58.8
R2年前学年	28.7	41.0	21.5	8.3	0.6	69.7

3) 数学の勉強は好きですか。

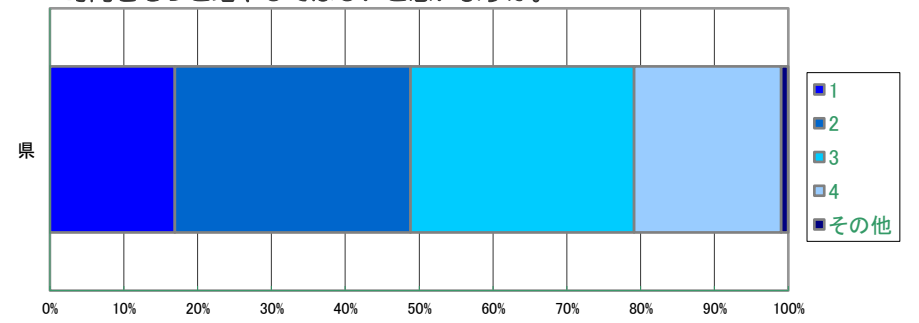
11



選択肢	1 当てはまる	2 どちらかといえば、当てはまる	3 どちらかといえば、当てはまらない	4 当てはまらない	その他	肯定率
県	22.9	31.0	26.9	18.2	0.9	53.9
R2年同学年	22.8	31.7	26.7	18.1	0.7	54.5
R2年前学年	26.6	30.7	25.3	16.8	0.6	57.3

7) 授業で難しい内容を勉強したり、難しい問題に挑戦したりする時間をもっと増やしてほしいと思いますか。

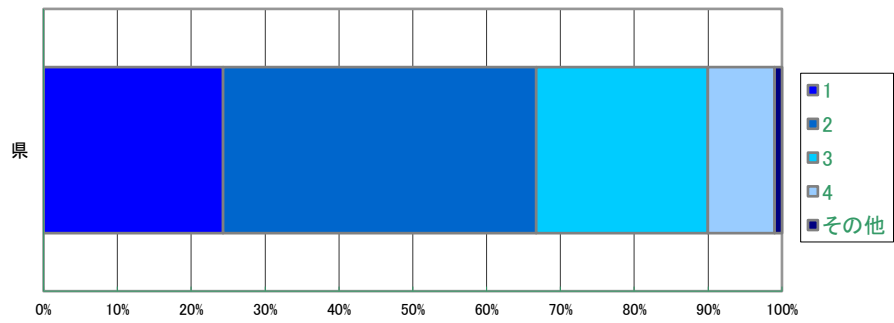
15



選択肢	1 当てはまる	2 どちらかといえば、当てはまる	3 どちらかといえば、当てはまらない	4 当てはまらない	その他	肯定率
県	16.9	31.9	30.3	19.9	1.0	48.8
R2年同学年	17.5	31.6	30.4	19.8	0.7	49.1
R2年前学年	19.2	33.1	29.6	17.5	0.6	52.3

4) 数学の授業の内容はよくわかりますか。

12



選択肢	1 当てはまる	2 どちらかといえば、当てはまる	3 どちらかといえば、当てはまらない	4 当てはまらない	その他	肯定率
県	24.3	42.4	23.3	9.0	1.0	66.7
R2年同学年	23.8	44.4	22.8	8.3	0.7	68.2
R2年前学年	27.2	44.0	21.3	7.0	0.6	71.2

令和3年度(2021年度)熊本県学力・学習状況調査 学校教師質問紙調査結果

番号	調査項目	選択	小学校				中学校			
			前年度	割合	肯定(%)	平均	前年度	割合	肯定(%)	平均
1	授業等で関わる児童生徒は、熱意をもって勉強していると思いますか。	4	22.5%	24.0%	94.9%	3.19	17.1%	15.0%	92.4%	3.07
		3	72.7%	70.9%			74.5%	77.4%		
		2	4.7%	4.8%			8.3%	7.5%		
		1	0.2%	0.3%			0.2%	0.1%		
2	授業等で関わる児童生徒は、授業では、課題の解決に向けて、自分で考え、自分から取り組むことができていると思いますか。	4	11.3%	13.0%	88.4%	3.01	10.4%	10.2%	86.5%	2.97
		3	75.7%	75.4%			74.8%	76.3%		
		2	12.8%	11.3%			14.6%	13.3%		
		1	0.2%	0.3%			0.2%	0.2%		
3	あなたは、授業等で関わる児童生徒に対して、学校生活の中で、児童生徒一人一人の良い点や可能性を見付け評価する(褒めるなど)取組をどの程度行っていますか。	4	33.3%	34.5%	97.9%	3.32	29.7%	29.1%	97.3%	3.26
		3	64.7%	63.4%			66.9%	68.2%		
		2	2.0%	2.0%			3.4%	2.7%		
		1	0.0%	0.1%			0.0%	0.0%		
4	あなたは、学習規律(私語をしない、話をしている人の方を向いて聞く、聞き手に向かって話をする、授業開始のチャイムを守るなど)の維持を徹底していますか。	4	44.5%	45.9%	96.1%	3.42	49.8%	47.5%	96.6%	3.44
		3	51.7%	50.2%			47.0%	49.1%		
		2	3.7%	3.6%			3.2%	3.2%		
		1	0.1%	0.3%			0.1%	0.2%		
5	あなたは、授業等で関わる児童生徒に対して、家庭学習の取組として児童生徒に家庭での学習方法を具体例を挙げながら教えるようにしていますか。(※回答の対象:国語、社会、算数[数学]、理科、英語の指導を行ったり、担任等で児童生徒に家庭学習についての指導に当たったりする者)	4	26.8%	25.9%	88.0%	3.14	21.6%	21.7%	84.2%	3.05
		3	62.2%	62.1%			63.7%	62.5%		
		2	10.7%	11.5%			14.5%	15.5%		
		1	0.3%	0.4%			0.2%	0.4%		
6	あなたは、教科の指導として、家庭学習の課題(宿題)を与えていますか。(※回答の対象:国語、社会、算数[数学]、理科、英語の指導を行ったり、担任等で児童生徒に家庭学習についての指導に当たったりする者)	4	68.4%	69.2%	94.8%	3.63	30.5%	29.5%	77.1%	3.05
		3	26.4%	25.6%			47.9%	47.6%		
		2	4.5%	4.7%			20.2%	21.4%		
		1	0.7%	0.6%			1.4%	1.4%		
7	あなたは、自校の学校教育目標を踏まえた児童生徒に育てたい資質・能力を意識して、授業等日々の教育活動に取り組んでいますか。	4	26.5%	28.1%	97.1%	3.25	23.5%	23.3%	95.9%	3.19
		3	70.3%	69.0%			71.0%	72.6%		
		2	3.2%	2.7%			5.5%	4.1%		
		1	0.0%	0.1%			0.0%	0.0%		
8	あなたは、単元や題材など内容や時間のまとまりを見通しながら、児童生徒の主眼的・対話的で深い学びの実現に向けた授業改善を心がけていますか。	4	21.4%	24.2%	93.7%	3.18	23.7%	24.4%	93.4%	3.18
		3	71.7%	69.5%			67.3%	69.0%		
		2	6.9%	6.2%			8.9%	6.4%		
		1	0.0%	0.1%			0.1%	0.2%		
9	あなたは、授業に当たって、単元終了時の児童生徒の姿を具体的にイメージして指導を行っていますか。	4	27.5%	31.8%	95.6%	3.27	28.0%	29.1%	94.9%	3.24
		3	66.9%	63.8%			63.9%	65.9%		
		2	5.6%	4.2%			8.1%	4.9%		
		1	0.0%	0.2%			0.1%	0.2%		
10	あなたは、授業の冒頭で目標(めあて・ねらい)を示す活動を計画的に取り入れていますか。	4	73.6%	71.2%	98.0%	3.69	66.9%	66.8%	96.9%	3.64
		3	24.8%	26.8%			30.1%	30.1%		
		2	1.5%	1.8%			2.8%	3.1%		
		1	0.0%	0.2%			0.2%	0.0%		
11	あなたは、授業で、文章、絵や写真、図や表、グラフなどを関連付けて読み取らせ、考えたことなどを表現させるような学習活動を行っていますか。	4	29.5%	28.6%	92.1%	3.20	31.3%	29.8%	88.0%	3.18
		3	62.4%	63.5%			53.4%	58.2%		
		2	7.9%	7.6%			15.1%	11.8%		
		1	0.2%	0.3%			0.2%	0.1%		
12	あなたは、日々の授業の中で、児童生徒が自分の思いや考えを書いたり、発表したり、また、児童生徒間で、問題解決の方法等について意見を交換する場を設けていますか。	4	40.3%	41.5%	94.1%	3.35	31.8%	32.4%	91.4%	3.24
		3	53.6%	52.6%			58.7%	59.0%		
		2	6.0%	5.4%			9.3%	8.6%		
		1	0.1%	0.5%			0.2%	0.1%		
13	あなたは、授業の最後に学習したことを振り返る活動を計画的に取り入れていますか。	4	25.0%	25.6%	85.1%	3.10	28.2%	27.7%	85.9%	3.13
		3	60.1%	59.5%			58.4%	58.2%		
		2	14.8%	14.6%			13.1%	13.9%		
		1	0.1%	0.3%			0.2%	0.2%		
14	あなたの授業では、児童生徒の理解の状況や習熟の程度など定着確認等を行い、補充的な学習や発展的な学習を実施するなど、個に応じた指導の充実が図られていますか。	4	19.7%	24.1%	91.2%	3.15	17.5%	16.7%	81.9%	2.98
		3	67.5%	67.2%			63.0%	65.2%		
		2	12.6%	8.6%			19.3%	17.9%		
		1	0.2%	0.2%			0.3%	0.2%		
15	あなたは、総合的な学習の時間で、課題の設定からまとめ・表現に至る探究の過程を意識した指導をしていますか。(※回答の対象:総合的な学習の時間の指導に主に関わっている者)	4	10.3%	13.4%	85.2%	2.98	12.6%	12.6%	80.6%	2.93
		3	71.1%	71.8%			67.8%	68.0%		
		2	18.2%	14.1%			19.3%	18.9%		
		1	0.3%	0.6%			0.3%	0.5%		
16	あなたは、昨年度の「県学力調査」や本年度の「全国学力・学習状況調査」の結果の分析で明らかになった課題に対して、校内研修等で協議された方策の共通理解のもと、取組にあたっていますか。	4	16.9%	24.8%	89.3%	3.14	15.4%	17.8%	85.4%	3.02
		3	68.2%	64.5%			65.3%	67.5%		
		2	14.3%	10.3%			18.0%	13.6%		
		1	0.6%	0.4%			1.2%	1.1%		
17	あなたは、昨年度の「熊本県学力・学習状況調査」の結果を、どの程度、指導方法の工夫改善等に活用していますか。(令和2年度熊本県学力・学習状況調査結果公表資料の活用を含む※教課指導のポイントや学力向上検証改善サイクル等)	4	10.5%	14.4%	82.3%	2.96	11.2%	13.2%	76.9%	2.89
		3	66.5%	67.8%			63.0%	63.7%		
		2	22.3%	17.0%			24.0%	22.0%		
		1	0.7%	0.8%			1.8%	1.1%		

※「肯定(%)」は肯定的な回答の合計(そう思う+どちらかといえばそう思う【問1、2】、よく行っている+どちらかといえば行っている【問3】、よくしている+どちらかといえばしている【問4~17】)
 ※「平均」は4件法の平均(標準は2.5)