

知事臨時記者會見

令和4年（2022年）2月10日（木）

本県の感染状況

直近1週間の
新規感染者数

5,778人

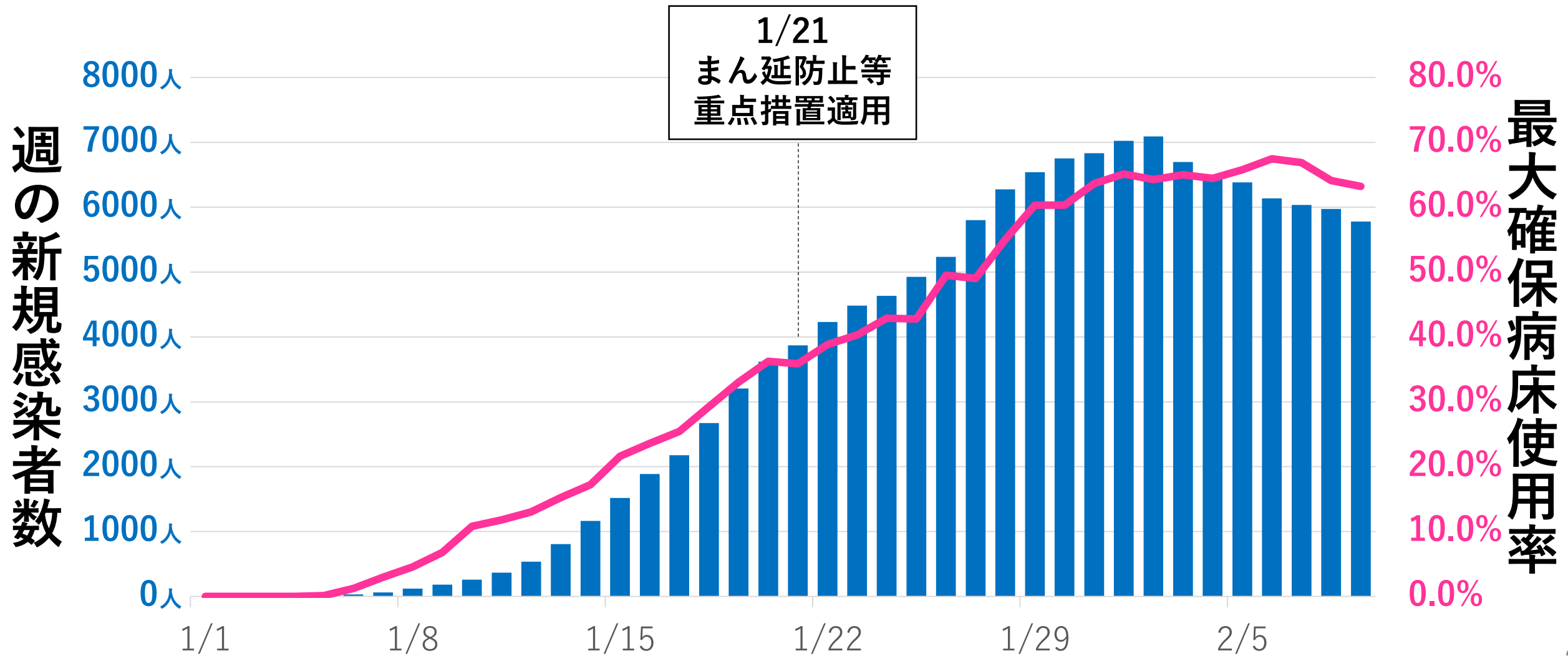
(2月3日~2月9日)

最大確保
病床使用率

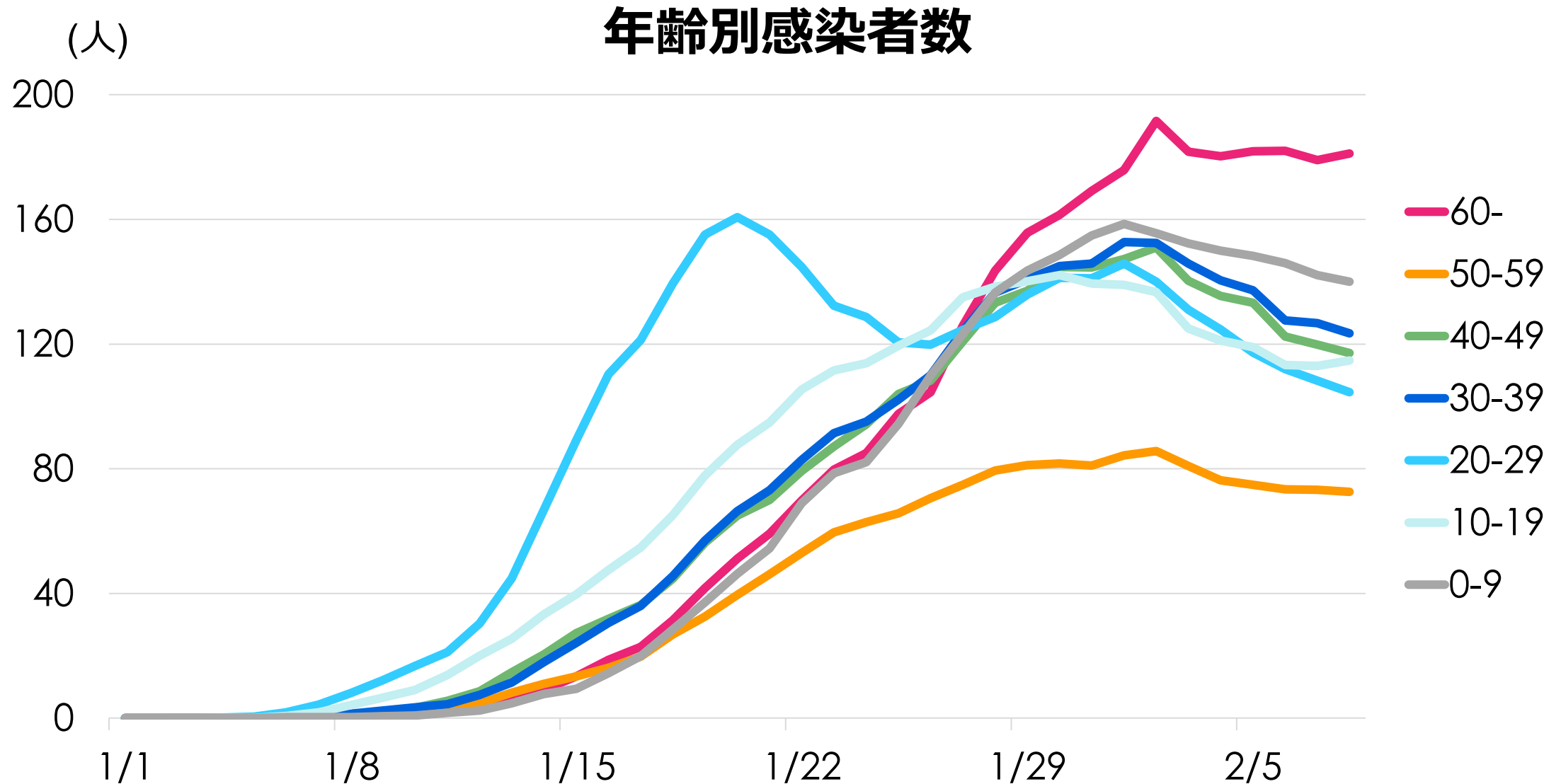
63.2%

(2月9日時点)

本県の感染状況

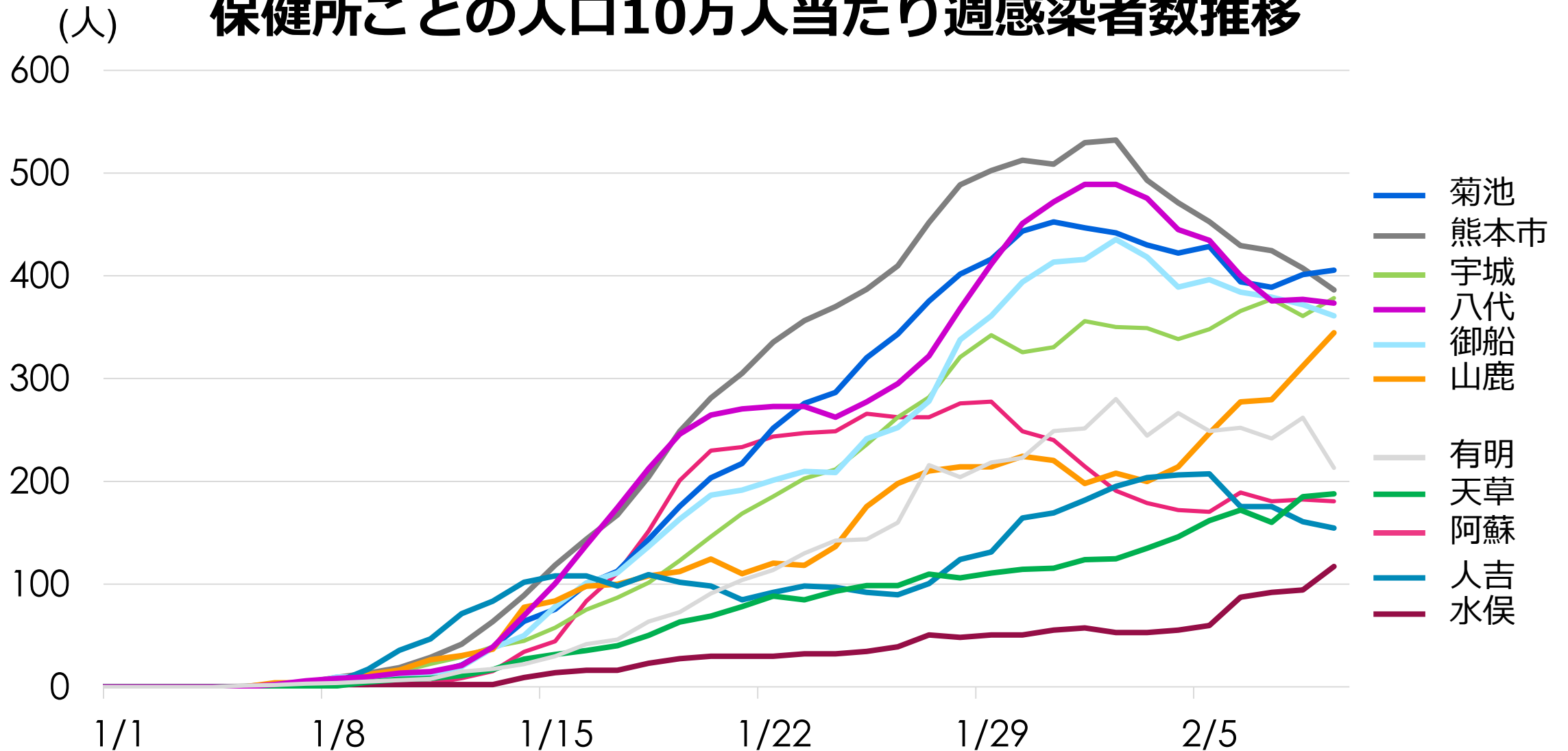


本県の感染状況



本県の感染状況

保健所ごとの人口10万人当たり週感染者数推移



まん延防止等重点措置

期間：1月21日～3月6日

(見込み)

重点措置区域：県内全域



現在の対策を継続

ワクチン3回目接種の加速化

2月上旬時点の1日当たりの接種能力
約7,000回



2月末までに倍増
約14,000回

4月末までに3回目接種対象者の
約9割（123万人）への接種完了を目指す！

ワクチン3回目接種の加速化

県民広域接種センターの再開

➡ 令和4年2月14日（月）

【予約受付中】

※希望される方は早めの
接種をお願いします



交互接種の効果

初回接種と追加接種で異なるワクチンを接種した場合も、抗体価は上昇します

ワクチンの組み合わせ	抗体価
ファイザー → ファイザー → モデルナ (31.7倍)	抗体価は 上昇
ファイザー → ファイザー → ファイザー (20.0倍)	

「みなし陽性」の臨時的な措置

令和4年2月11日（金）～

（※PCR検査の試薬や抗原定性検査キットが不足していることにより、検査の実施に支障が生じている場合に限る）

同居家族等（※）の
陽性者の濃厚接触者が
有症状

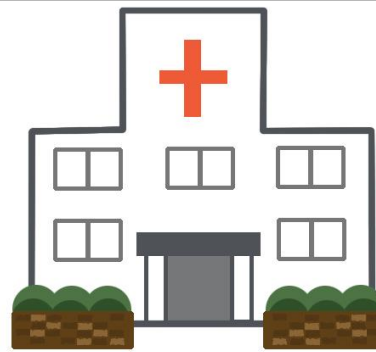
医師の判断により、**PCR検査等**
を行わなくとも臨床症状等
をもって診断することも可能

疑似症患者
として届出



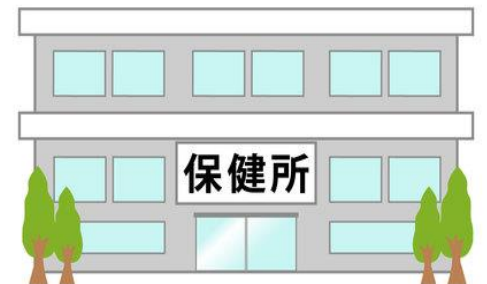
<濃厚接触者> <陽性者>

受診



<医療機関>

届出



<保健所>

※飲食、入浴、就寝等を共にする家族や同居者

県民・事業者の皆様へのお願い

引き続き、「まん延防止等重点措置」への
御理解・御協力をお願いします

