

第69回 熊本県 令和3年12月

統計グラフ コンクール



作品集



熊本県・熊本県統計協会

はしがき

熊本県統計グラフコンクールは、統計思想の普及を目的として、昭和28年から毎年実施しているもので、今年度(令和3年度)は69回目になります。

今年度は、小学生を中心に82点の作品が寄せられました。テーマの選定や表現方法に工夫をこらしたものが多く、全体的な水準は年々向上しています。

この冊子は、今年度のコンクールに応募された作品のうち入賞作品を掲載したものです。ご覧になったみなさんが統計グラフに興味をもつていただき、今後、統計グラフを作ってみようと思われる方々の参考になれば幸いです。

また、入賞作品を熊本県のホームページに掲載しておりますので、ご覧ください。

熊本県統計協会

熊本県ホームページアドレス

<https://www.pref.kumamoto.jp/>

熊本県統計協会

検索



統計グラフコンクール

検索

目次

はしがき	
コンクールの概要	1
統計グラフコンクール入賞状況	2
■入賞作品	
第1部	3 ~ 6
第2部	7 ~ 10
第3部	11 ~ 14
第4部	15 ~ 18
第5部	19 ~ 21
パソコン統計グラフの部	22 ~ 24
応募状況	25 ~ 26
実施要領	27 ~ 29

コンクールの概要

令和3年7月から、県下各学校、市町村等にコンクールの案内を行い、9月10日までの募集期間に82作品の応募がありました。健康問題、社会問題、環境問題、学校生活などをテーマにした作品が集まり、皆さんの関心が多方面にわたっていることがうかがわれました。

これらの作品は9月16日の審査会で審査され、その結果、第1部からパソコン統計グラフの部まであわせて特別賞10点、入選16点、佳作16点が選ばれました。さらに、これら受賞作品の中から19点が第69回統計グラフ全国コンクールに出品され、佳作4点が選ばれました。

各部の概要は、次のとおりです。

第1部

小学校1年生及び2年生の児童を対象とする第1部には、8点の応募があり、特別賞2点、入選3点、佳作3点が選ばれました。

第4部

中学生を対象とする第4部には、17点の応募があり、特別賞2点、入選2点、佳作3点が選ばれました。

第2部

小学校3年生及び4年生の児童を対象とする第2部には、9点の応募があり、特別賞2点、入選3点、佳作3点が選ばれました。

第5部

高等学校以上の生徒・学生及び一般を対象とする第5部には、3点の応募があり、特別賞1点、入選1点、佳作1点が選ばれました。

第3部

小学校5年生及び6年生の児童を対象とする第3部には、30点の応募があり、特別賞2点、入選3点、佳作3点が選ばれました。

パソコン統計グラフの部

パソコン統計グラフの部には、15点の応募があり、特別賞1点、入選4点、佳作3点が選ばれました。

統計グラフコンクール入賞状況

区分（応募資格）	応募数	特別賞	入選	佳作	全国出品
第1部（小学校1年生及び2年生の児童）	8	2	3	3	3
第2部（小学校3年生及び4年生の児童）	9	2	3	3	3
第3部（小学校5年生及び6年生の児童）	30	2	3	3	3
第4部（中学校の生徒）	17	2	2	3	3
第5部（高等学校以上の生徒・学生及び一般）	3	1	1	1	2
パソコン統計グラフの部（小学校の児童以上）	15	1	4	3	5
合計	82	10	16	16	19

審査員（敬称略）

■ 画家

..... 本村 徹郎

■ 熊本県教育庁義務教育課指導主事

..... 岩木 太一郎

■ 熊本県統計協会事務局長

..... 馬場 一也

特別賞

熊本県知事賞

ワクワク
ドキドキ
うきうき
夏休み



吉田 杏 / 竹熊 美春 / 藏園 愛花 / 中尾 凜々菜 / 鹿子木 恵実
山鹿市立三玉小学校 2年

色の選びかたや、小学校2年生らしい棒グラフと絵グラフでの表現、見る人を引きつけるタイトル（表題）など、掲示用統計グラフとして優れた作品です。

夏休みを前にしての、ワクワク・うきうきの期待や思いが伝わってきます。夏休みだからできる、料理やへやのそうじ、虫のかんさつや工作。プールや海や川。三玉小1・2年生53名のアンケートがグラフになりました。統計グラフコンクールは、みなさんたちの思いや考えを、見る人に素直にわかりやすく伝えることが目的でもあります。

特別賞

鶴屋百貨店賞

ありのすきなものは、
なに？



時尾 琉聖

山鹿市立八幡小学校 2年

キャンプや遊園地など外での昼ごはん、ゆだんすると、ありが集まってきます。では、どんなたべものが好きなのか。それをしらべたグラフです。あれあれ甘くないのも甘いものも、ほとんどおなじですね。くだもの調べでは私たちも好きな「もも」にあつまってきます。絵グラフもグラフのイラストも2年生らしい楽しい作品です。棒グラフの色の工夫もよくできています。



全国コンクール：佳作



災害グッズをそろえよう

大岩 可昌

熊本市立山本小学校 2年



運動している人どんだけ〜

辻 竣太／大倉 結多／東田 太生

熊本市立山本小学校 2年



はみがきどうしている？

木原 結月／北岡 和樹／米野 愛未

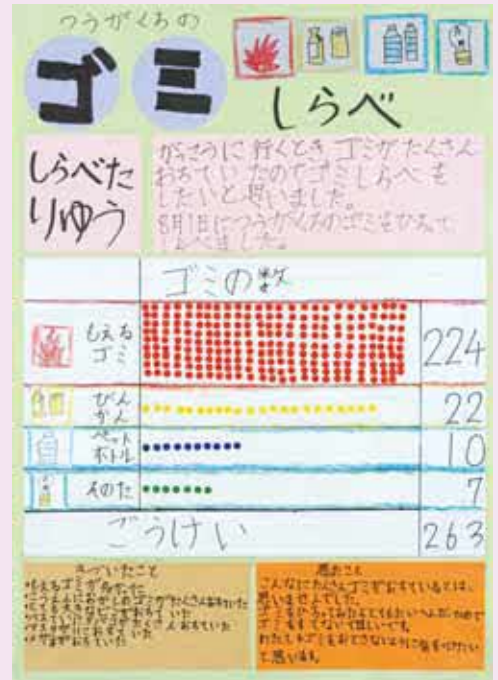
熊本市立山本小学校 2年



大人気! カレーライス

香西 貫大

氷川町立宮原小学校 2年



つうがくろのゴミしらべ

本住 彩葉

益城町立広安西小学校 2年



たのしいゲームは何時間?

西村 美希 / 上野 蒼介 / 清田 瑞樹

熊本市立山本小学校 2年

全国コンクール：佳作

特別賞

熊本日日新聞社賞

本は心の栄養！
読書で生活を楽しく



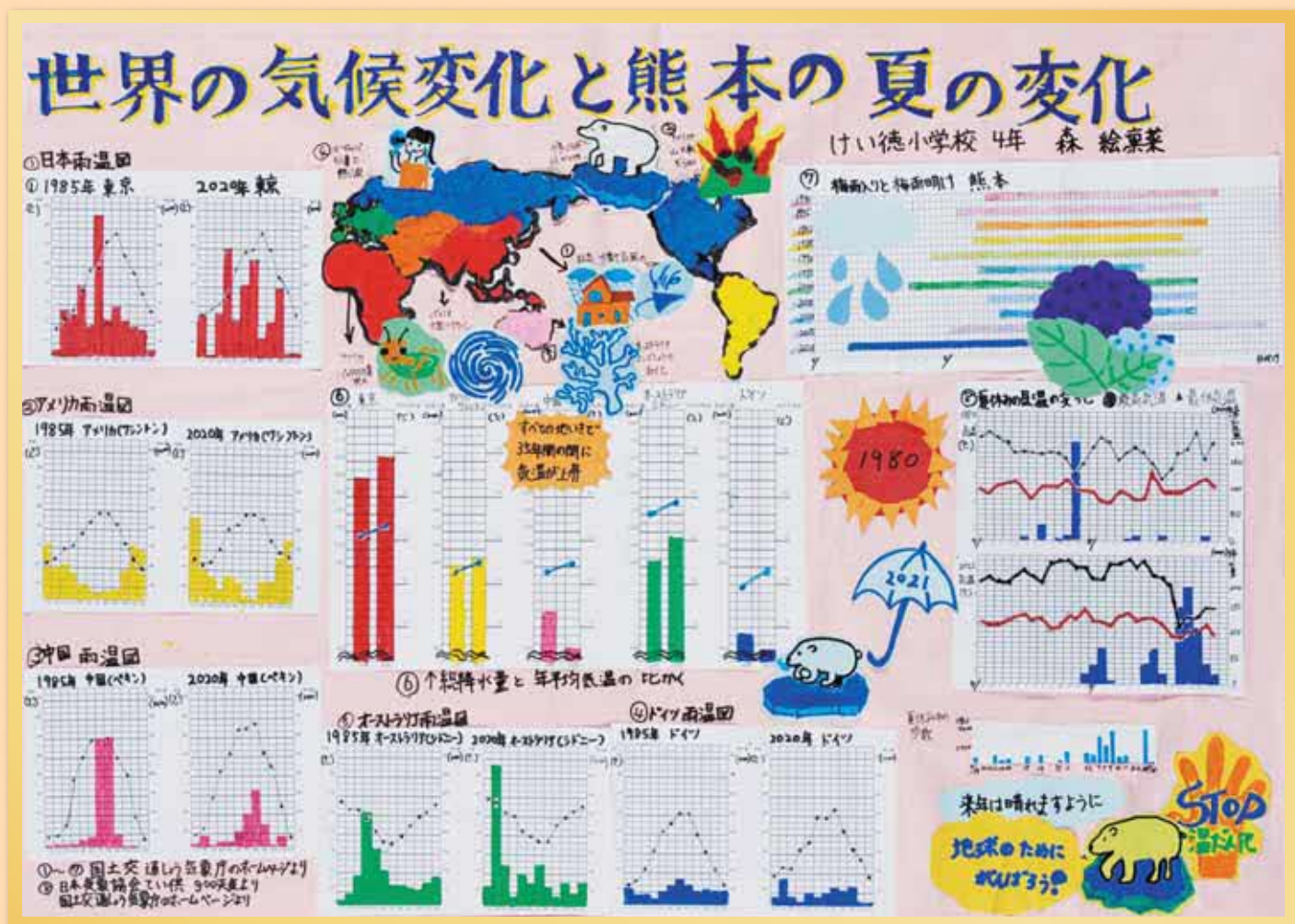
石原 麻音／池田 佳穂／辰已 祐花／近藤 美稀／木田 結菜
山鹿市立三玉小学校 4年

読書は生活を楽しくすると同時に、新しい知識を得たり、感動を共有したり、冒険の世界でハラハラしたり、こころの充実を与えてくれます。三玉小の皆さんは、いろいろな内容の本を見るために、毎日のように図書館を利用してますね。校内では読書祭りも開催され、心の栄養も身につけ、充実した学校生活の様子がグラフからもわかります。明快なタイトル(題名)とグラフ、丁寧な仕上げが見るものを引きつけます。

特別賞

くまもと県民テレビ賞

世界の気候変化と熊本の夏の変化



森 絵凜菜

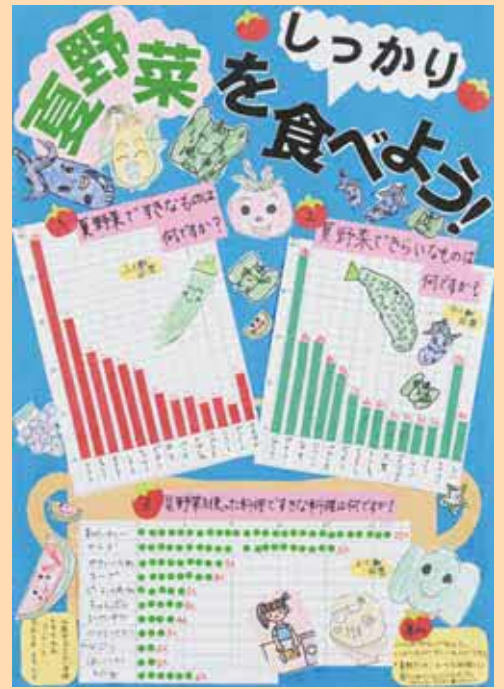
熊本市立慶徳小学校 4年

国際的に問題になっている「気候変動」。1985年と2020年の35年間の東京を含めた世界各国の、降水量と気温上昇を比較したグラフです。その結果日本の水害や台風の増加、世界の猛暑と熱波や山火事・北極海の氷の減少などイラストで表しています。加えて、夏休みの熊本の1980年と現在の気温の比較です。気温が上昇しています。このように統計グラフは瞬時に理解できるのが特徴です。次回の作品を期待します。

全国コンクール：佳作



ふるさと大好き！
やまがのよかところ調べ
淵上 由絢／村上 華恋／水政 紗那
河村 麻央／仲宗根 珠奈
山鹿市立三玉小学校 3年



夏野菜をしっかりと食べよう！
村上 絵恋／河村 理央／立山 叶花
原田 魅優／松本 純白
山鹿市立三玉小学校 3年



動物がっている人 どんだけ～
寺本 莉乃／片岡 稟太郎／園田 海翔
田中 善
熊本市立山本小学校 3年

佳作



きれいに手洗い

香西 未宙

氷川町立宮原小学校 4年



校歌でわかる熊本の名所

樋口 由唯

熊本市立五福小学校 3年



運動している人 どんだけ〜

中村 英雄 / 一安 亮太郎

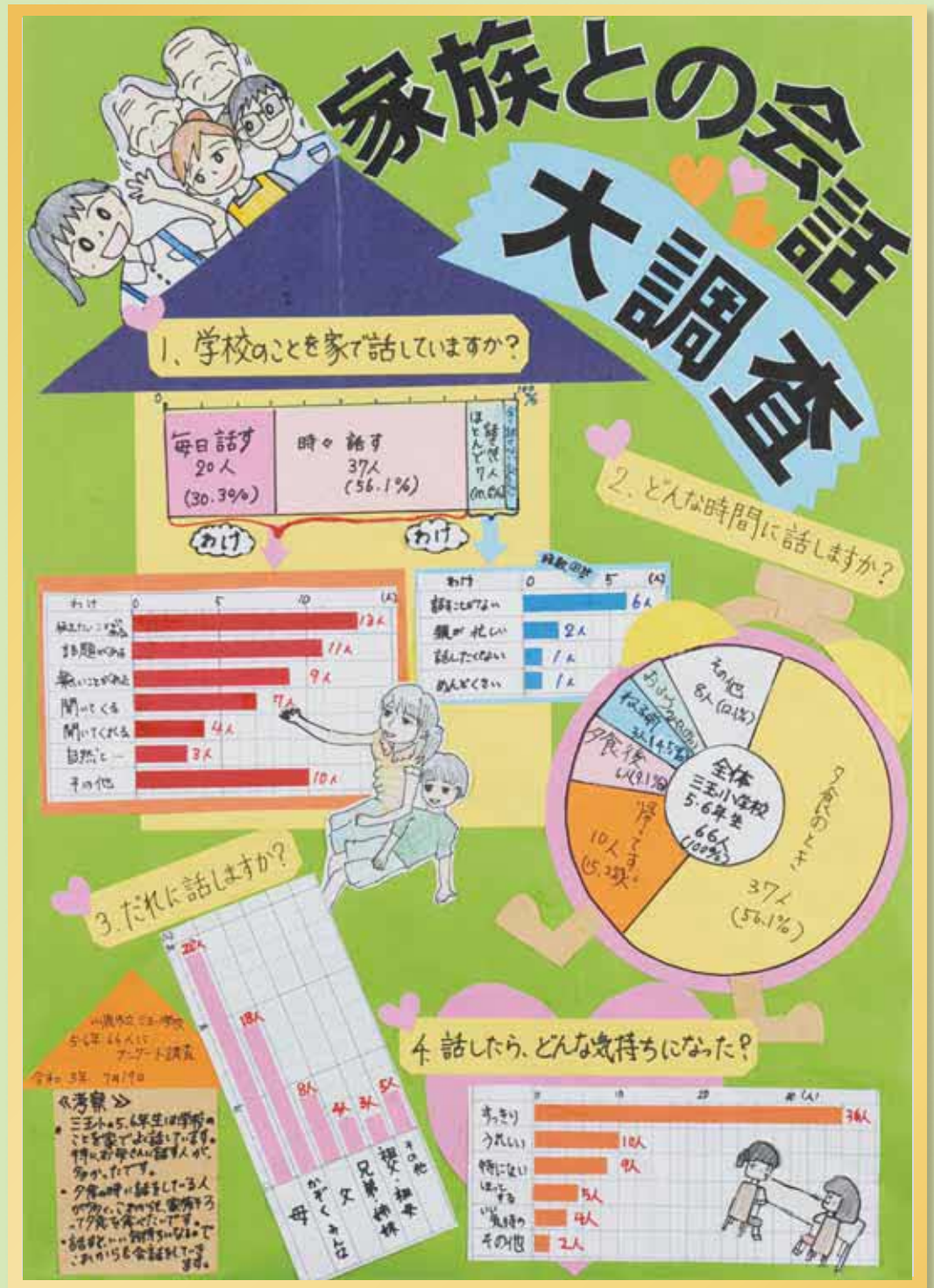
服部 柑太 / 山口 翔大

熊本市立山本小学校 3年

特別賞

熊本県教育委員会賞

家族との会話大調査



米加田 にこあ / 吉田 青依 / 森川 龍陽 / 竹下 朋花 / 富田 花音
山鹿市立三玉小学校 5年

にぎやかな家族との会話があることで、楽しい生活が過ごせます。この作品では、そのためにみんなが、どのようなことを、いつ、家族の誰と話してるか。5・6年生全員からのアンケートをグラフにした作品です。その結果、話したらどんな気持ちになったか。重要な項目を最後に配置し、引き締まったグラフ作品として完成しました。家とグラフを組み合わせた、明るい家族のイラストも良いですね。

特別賞

熊本放送賞

松橋小高学年にきいた
ゲームなどGIGA
スクール事情！

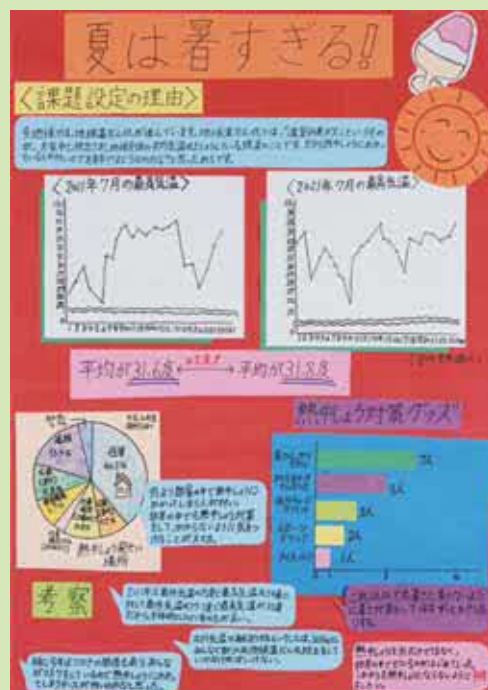


橋本 うた／廣重 恋奈／山本 心羽／横山 優衣
宇城市立松橋小学校6年

教育現場における電子機器の普及で、学校や家庭で日常的に使われるようになりました。とくに昨年からの、コロナ禍の中で機器使用の重要性が増えています。この作品は松橋小・高学年166人のアンケートを基に機器の使用状況をグラフで紹介した作品です。タブレットを楽しめる反面、視力低下や頭痛など体調の変化も現れ、健康管理の問題点も解決されなければなりません。配置されたグラフも見やすく、調べた結果のまとめも表現を効果的にしています。



輝く山東っ子 100年の歴史
上田 憲太郎／千葉 咲希／田中 正衛
熊本市立山東小学校 5年



夏は暑すぎる！
淀水 富羽
天草市立新和小学校 6年



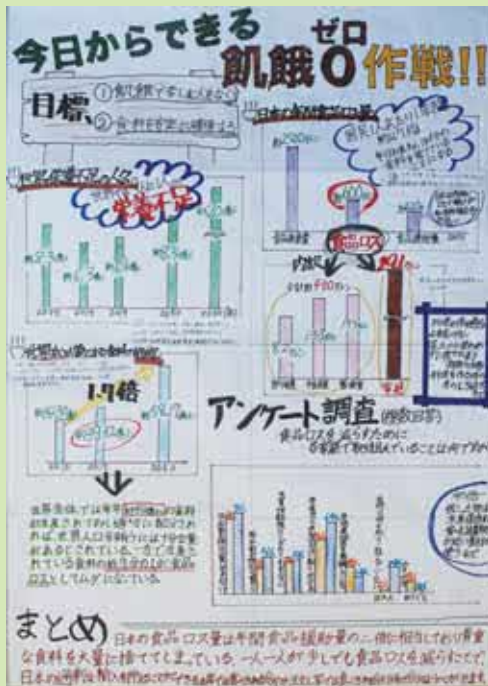
生活と健康
～広安西小学校生活アンケートより～
佐藤 瞭／豊田 明咲／岩富 悠歩
田尻 瑠華／田山 優亜
益城町立広安西小学校 6年



1人がマスクをつけるとみんなの未来が変わる?!
前田 菜々／西出 十和／松本 佳大
本谷 こはる
熊本市立壺川小学校6年



交通事故根絶に向けて
葛 啓五／三ヶ尻 篤生／池上 柊哉
増子 つぐみ
熊本市立壺川小学校6年



今日からできる飢餓0作戦
入山 凌太
宇土市立花園小学校6年

特別賞

NHK熊本放送局賞

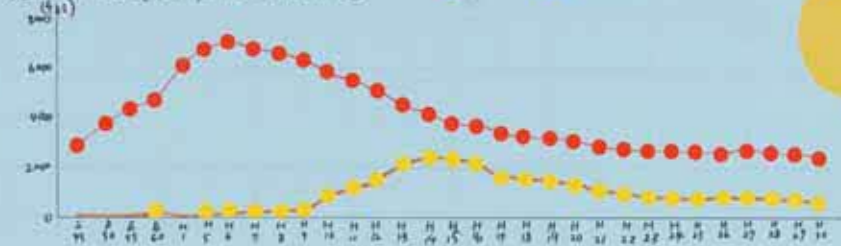
お酒は20歳になってから
お酒の消費と税金

お酒の消費と税金

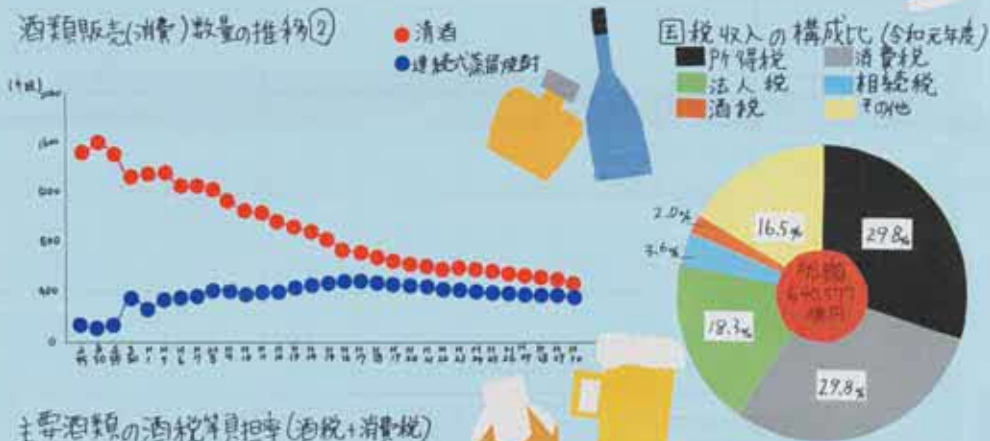
～お酒は20歳になってから～

我が家は母もお酒も飲み下戸です。当然僕も飲みません。飲酒運転での事故のニュースもならない所。消費税が上がったこともあり、お酒の消費と税金について調べてみました。

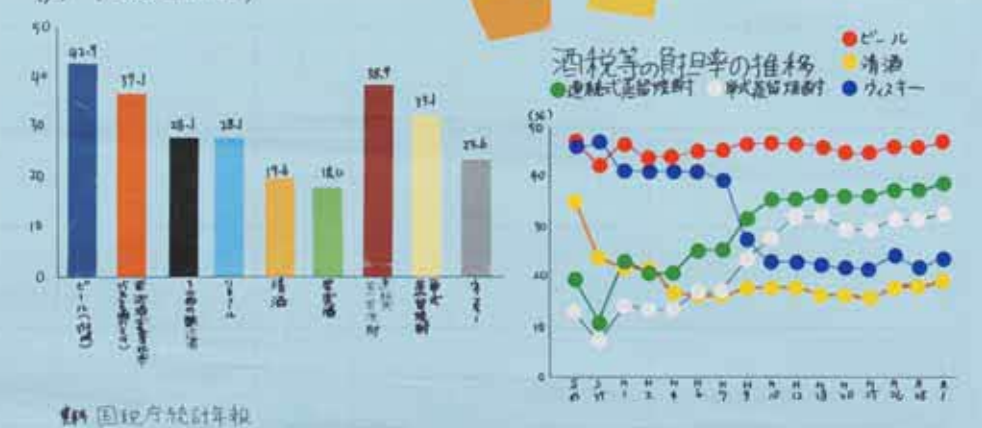
酒類販売(消費)数量の推移①



酒類販売(消費)数量の推移②



主要酒類の酒税等負担率(酒税+消費税)



中川 旺飛 / 中川 凱翔
熊本市立託麻中学校 1年

明快で解読しやすいグラフの作り方、色彩の工夫、そしてタイトル文字の丁寧さに注目しました。このように、統計グラフコンクール作品は、鑑賞する人に容易に伝えられることが一つ目的でもあります。統計年報の資料からデータをまとめたグラフ作品です。酒類の販売(消費)の数量は年ごとに減少。お酒の種類によっては、酒税の負担率の推移が変化していることなど瞬時に見てとれます。国税収入の構成比の項目で、過年度の酒税の変化も知りたいですね。これを機会に、他の国税を題材にグラフ化して下さい。

特別賞

熊本朝日放送賞

中学生の読書量について

中学生の読書量について

課題設定の理由

私の中学校では量休み若多くの本を貸し出しが行われ始める。そこで中学生の関心や目的の調査を行う「読書離れ」が起こっているのではないかと感じ、調べようと思った。

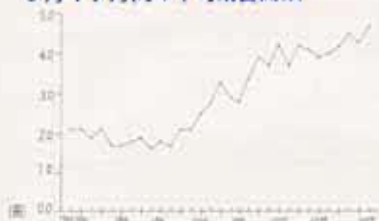
学校一斉読書活動の状況(公立、平成27年度末現在)

学校数	実施学校数	割合 (%)
9,427	8,341	88.5

龍田中学校生の貸出冊数前年比(6月)



5月1ヶ月間の平均読書冊数



不読者の割合



1ヶ月に1冊以上本を読む生徒の割合



まとめ

読者の読書冊数の割合は年々増え、平均読書冊数も以前と比べ増加してきていることから、中学生の読書量は、全校一斉読書(朝の読書の時間)などにより活発にならつつあると考えられる。また、読書をたくさんすることがコミュニケーション能力の向上につながるという調査結果もあり、読書力にもつながることはいうまでもない。これからは積極的に読書を行ってほしいと思う。

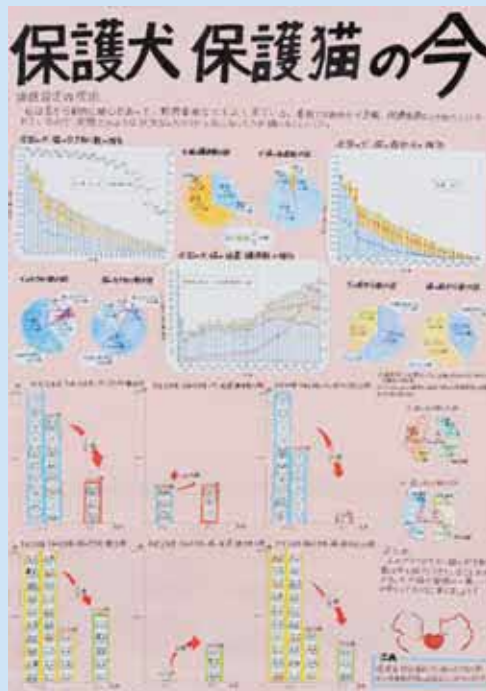
出典: 龍田中学校読書部編成委員会「龍田中学校読書部活動(2016)」「龍田中学校読書部活動(2017)」「龍田中学校読書部活動(2018)」「龍田中学校読書部活動(2019)」

佐方 美陽

熊本市立龍田中学校 2年

読書は新しい知識を与えてくれたり、ときには冒険の世界にこころ弾ませたり、心を熱くして感動する。人生の羅針盤でもあります。

龍田中の皆さんの読書量、年々増加しています。全校一斉朝の読書の時間が効果有りですね。そして先生がたの読書教育や、生徒の読書に対する意欲が、読書量を上昇させているのでしょう。シンプルなグラフがそれぞれの内容を分かり易く伝えてあります。手書きの箇所を増やすことで、まだ暖かく親しみ易い作品になると思います。



保護犬 保護猫の今

赤羽 修平 / 本田 悠基 / 徳岡 瑳樹

熊本市立龍田中学校 2年



残していませんか
食品ロス問題

鍋田 愛和

熊本市立清水中学校 2年

佳作



Sunburn
 ～実は一年中日焼けしている!?～
 安田 真咲／舩永心優
 熊本市立龍田中学校 2年



梅雨時期の体調不良の原因
 森 天使／池田 彩良／右ノ子 佳純
 熊本市立龍田中学校 2年



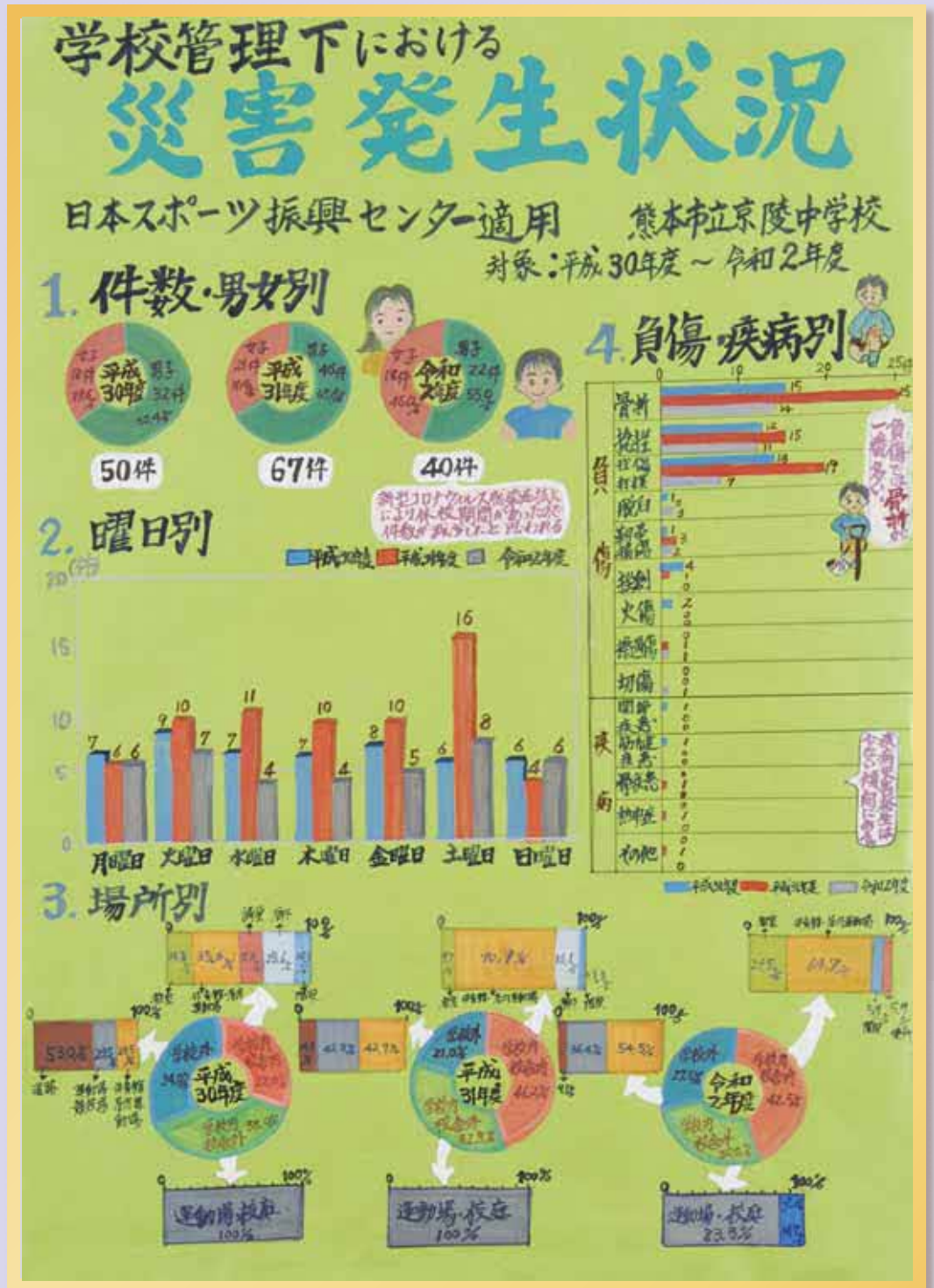
Let's cooperate goodbye corona
 夢と希望で今、世界が1つに
 坂本 知優／北口 奈乃果
 熊本市立出水中中学校 1年

全国コンクール：佳作

特別賞

熊本県議会議員賞

学校管理下における
災害発生状況



西島 達子
一般

収束の見えない新型コロナウイルス感染症。学校現場における養護教諭の多忙さは大変なことでしょう。それに生徒の災害や健康管理。

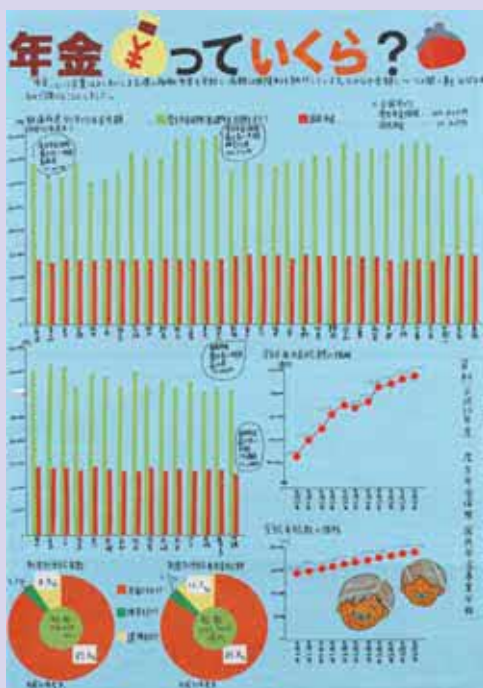
学校管理下における、3年間の災害発生をグラフにまとめた作品です。整然とレイアウトした各項目の内容が分かりやすいです。負傷では骨折や捻挫が多いのはスポーツに熱心な中学生だからでしょうか。今後も健康に対する身近な課題とその原因、予防法などグラフ化し生徒や先生に啓発して下さい。全体にグラフの色が鈍いので、表現する絵の具の種類について工夫してください。ポスターカラーの使用もその一つです。



GO TO トラベル
～もう少し待とうかな～

中川 圭子

一 般



年金っていくら？

中川 天晴

鎮西学園真和高等学校 1年

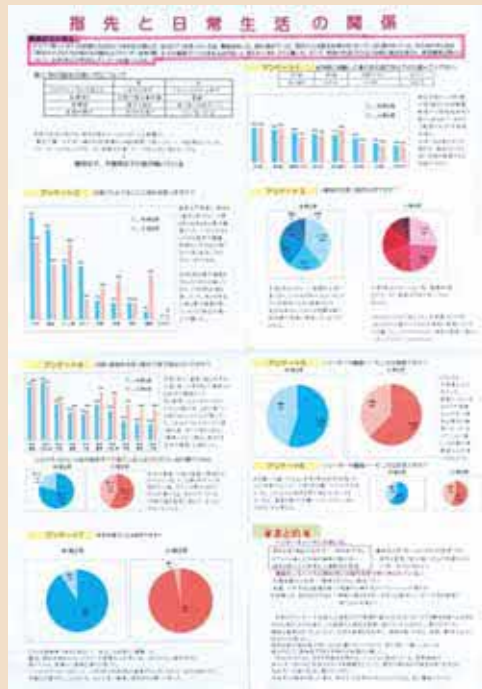


クマモトの現状



國岡 鈴架／坂本 未来／橋口 誉／福田 彩乃
 熊本県立熊本農業高等学校 3年

蔓延する感染症。不要不急の外出自粛が始まり、社会生活・学校教育に大きな影響を与えています。2021年9月8日現在の熊本県におけるコロナ感染者の正確なデータをもとにグラフ化した作品です。重要な記録となるでしょう。グラフの表現とレイアウトがシンプルで、伝える内容が分かりやすい。円グラフの文字が読み辛いので、色の明度を考慮して下さい。



指先と日常生活の関係

田中 敬子

熊本市立清水中学校 2年

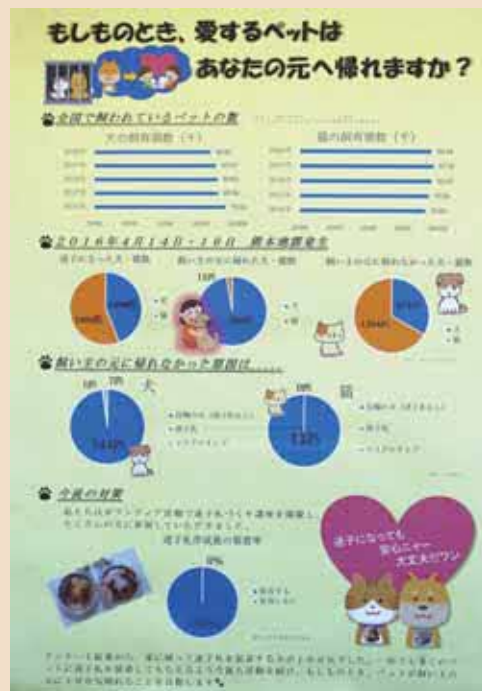


熊本の名産

大手 愛星 / 中熊 真子 / 小原 真貴

西山 夢佳 / 吉見 華穂

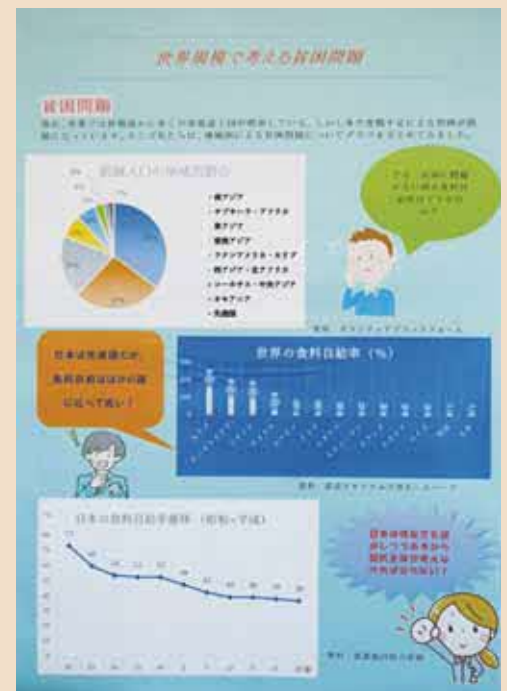
熊本県立熊本農業高等学校 3年



もしものとき、愛するペットはあなたの元へ帰れますか？

上田 夏妃 / 河元 登和 / 島崎 春菜
村岡 莉音 / 村上 凜花

熊本県立熊本農業高等学校 3年



世界規模で考える貧困問題

藤本 舜磨 / 村崎 佑希 / 森嶋 賢

熊本県立熊本農業高等学校 3年



Number of medals Japan won at the Olympics
～日本がオリンピックで獲得したメダル数～

島本 瑚青

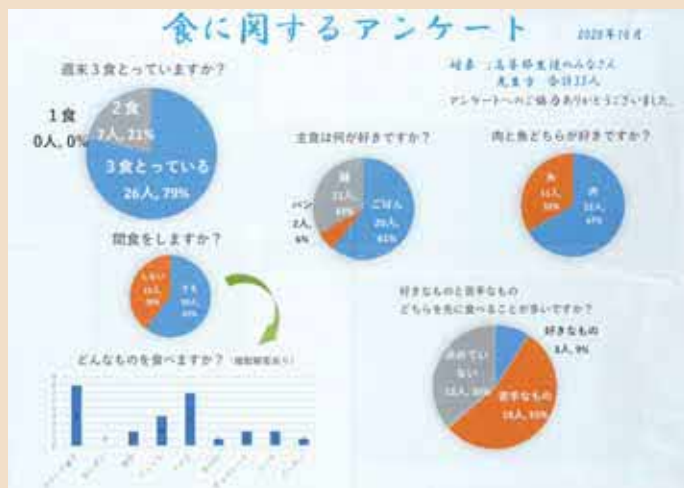
八代市立第一中学校 3年



若者のテレビ離れと映画興行収入

浦上 華冬 / 鈴木 悠太 / 中羽 弘
西田 涼誠 / 小林 蒼輝

熊本県立熊本農業高等学校 3年



食に関するアンケート

和泉 香穂 / 北原 永遠 / 橋本 昇汰

熊本県立松橋支援学校 3年
(高等部)

熊本県統計グラフコンクール応募状況

	市町村	学校名等	令和3年度						令和元年度						平成30年度						平成29年度						計 (4年間)
			1部	2部	3部	4部	5部	パソコン	1部	2部	3部	4部	5部	パソコン	1部	2部	3部	4部	5部	パソコン	1部	2部	3部	4部	5部	パソコン	
1	熊本市	白川小学校									1															1	
2	熊本市	慶徳小学校		1					1					1	1	1						1				6	
3	熊本市	壺川小学校			21																					21	
4	熊本市	五福小学校		1																						1	
5	熊本市	白山小学校		1																						1	
6	熊本市	一新小学校													1											1	
7	熊本市	出水小学校																			1	1				2	
8	熊本市	帯山西小学校								1																1	
9	熊本市	月出小学校																				1				1	
10	熊本市	健軍東小学校													1											1	
11	熊本市	飽田東小学校													1											1	
12	熊本市	山本小学校	4	2							6				5							17				34	
13	熊本市	山東小学校			2																					2	
14	熊本市	田迎西小学校									1					2						1	1			5	
15	熊本市	出水中学校				1																				1	
16	熊本市	京陵中学校					1					1						1						1		4	
17	熊本市	龍田中学校				5																				5	
18	熊本市	清水中学校				10		2																		12	
19	熊本市	託麻中学校				1																				1	
20	熊本市	北部中学校									1	1	5				2	1					1	1		12	
21	熊本市	真和中学校									1						1									2	
22	熊本市	鎮西学園真和高等学校					1																			1	
23	熊本市	湧心館高等学校																							3	3	
24	熊本市	熊本農業高等学校						11					2				3									16	
25	熊本市	千原台高等学校											1													1	
26	熊本市	熊本マリスト学園中学校										8														8	
27	水俣市	袋中学校																					1			1	
28	玉名市	築山小学校														1						1				2	
29	玉名市	小田小学校																				3				3	

	市町村	学校名等	令和3年度						令和元年度						平成30年度						平成29年度						計	
			1部	2部	3部	4部	5部	パソコン	1部	2部	3部	4部	5部	パソコン	1部	2部	3部	4部	5部	パソコン	1部	2部	3部	4部	5部	パソコン	(4年間)	
30	玉名市	北稜高等学校																							12	12		
31	天草市	親和小学校			1																					1		
32	天草市	河浦小学校																							8	8		
33	山鹿市	八幡小学校	1											1						5	2	3				12		
34	山鹿市	三玉小学校	1	3	1				3	1	3			1	2	2	3		2						9	31		
35	山鹿市	大道小学校																								0		
36	山鹿市	稲田小学校							3																	3		
37	菊池市	隈府小学校														1										1		
38	宇土市	花園小学校			1																					1		
39	宇城市	松橋小学校			1																					1		
40	宇城市	松橋支援学校						1					1					1								3		
41	合志市	西合志東小学校								1				1		1				1		1				5		
42	合志市	西合志南中学校										1														1		
43	八代市	第一中学校						1																		1		
44	津奈木町	津奈木小学校			1																					1		
45	美里町	中央小学校																		1						1		
46	和水町	菊水東小学校													1	1										2		
47	大津町	美咲野小学校																			1					1		
48	菊陽町	武蔵ヶ丘中学校										1														1		
49	御船町	御船小学校														2		1			2					5		
50	御船町	御船中学校										1					1					1				3		
51	益城町	広安西小学校	1		2						1															4		
52	氷川町	宮原小学校	1	1					1		1			1	4					1						10		
53	氷川町	竜北西部小学校									1															1		
54	芦北町	湯浦中学校																							1	1		
55	芦北町	佐敷中学校																				1				1		
56		一般					1					1					1						1	2	6			
合 計			8	9	30	17	3	15	8	3	13	13	3	12	12	12	8	4	4	6	10	26	8	4	3	35	267	

※ 令和2年度は新型コロナウイルス感染拡大のため中止。

熊本県統計グラフ コンクール実施要領

県民の統計及び統計グラフ作成に対する関心と理解を高めるとともに、統計グラフ作成技術の普及向上を図るため、熊本県統計グラフコンクールを実施します。

なお、詳細につきましては、各年度ごとに作成しております実施要領をご確認ください。

応募資格・課題・規格

	応募資格	課題	用紙規格
第1部	小学校1年生及び2年生の児童	自由ですが児童が自ら観察又は調査した結果をグラフにしたもの	仕上げ寸法B2判 (72.8cm×51.5cm) ※用紙は貼り合わせでもB2判であれば可。 ※購入する店舗によっては、B2判より数cm大きめの場合があります。 必ずサイズどおりにカットして下さい。
第2部	小学校3年生及び4年生の児童		
第3部	小学校5年生及び6年生の児童		
第4部	中学校の生徒	自由 (自ら観察又は調査した結果をグラフ化したもの、既存の統計資料をグラフ化したもの、どちらでも応募できます。)	
第5部	高等学校以上の生徒・学生及び一般		
パソコン統計グラフの部	小学校の児童以上		

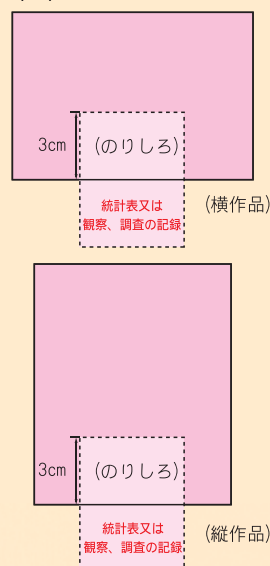
- (1) 各部とも紙質、色彩（単色にても可）は自由としますが、裏面の板張り(パネル仕上げ)、表面のセロハンカバーなどは認めません。
- (2) **規格寸法を厳守してください。規格外の作品は失格となりますので、注意してください。**
- (3) 1人の応募点数は制限しませんが、2枚以上にわたる「シリーズもの」は認めません。
- (4) 合作については、1作品について5人以内とします。
- (5) 応募上の注意
 - ・応募作品は、自分で創作したものに限りません。
 - ・**第三者（応募者以外の者）が作成したイラストや写真等は、絶対に使用しないでください。**
 （利用許諾の有無にかかわらず、第三者が作成した著作物の全部又は一部の使用を禁止します。）
 - ・作品の裏面に、住所（学校を通じて応募する児童・生徒・学生の作品は省略可）・氏名・職業（児童・生徒・学生の場合は、所属学校・学年）・年齢を明記してください。
 なお、住所・氏名・学校名・タイトルは、正しい字体（略字は使わない）で書き、必ず「ふりがな」を付けてください。
 - ・自己の観察又は調査によった場合は、その観察又は調査の記録を別紙として付けてください。
 - ・自己の観察又は調査によらないで、外から資料を得た場合は、その取材資料の出所を作品表面の適宜の位置に明記するとともに、統計表（取材資料）を別紙として付けてください。

- ・観察、調査の記録又は作品に使用した統計表（取材資料）は、B5判又はA4判の用紙に記載し、**作品の裏面下部に3cmの「のりしろ」**で右側の例のように貼り付けてください。

なお、統計表（取材資料）が3枚以上になる場合には、表に都道府県名、応募する部名、制作者氏名を記載したA4判の封筒に入れて、作品に貼り付けずに提出してください。

グラフ部分をパソコンで作成したもの（下書きしたものを含む）は、パソコン統計グラフの部の作品として応募してください。

(例) 統計グラフ表面



応募方法

- (1) 送付先 〒862-8570
(郵便番号のみで住所は書かなくても結構です)
熊本市中央区水前寺6丁目18-1
熊本県統計協会
(熊本県庁統計調査課内)
- (2) 締切日 毎年9月初旬

審査基準

- (1) 共通基準
 - ① 目盛り、単位の取り方、文字・数字、脱字、記入漏れなど、誤りはないか。
 - ② 資料の出所、観察・調査の方法など、書き落としはないか。
 - ③ 見出し（主題）の表現、配色などは的確か。
- (2) 各部別基準
 - ・第1部、第2部
子供らしい身近な課題をとらえて、ふさわしい観察・調査をし、グラフに表しているか。
 - ・第3部～第5部、パソコン統計グラフの部
 - ① 統計データを正しく理解し、グラフ化することによってデータの持つ事象が理解されやすくなるよう、工夫されているか。
 - ② 訴えたい主題が的確にグラフに表れているか。また、主題は斬新で興味を喚起するものであるか。
 - ③ パソコン統計グラフの部では、パソコンの機能を十分に活用したものであるか。

入賞区分及び賞

- (1) 特別賞 入選作品から特別賞10点を選びます。
(熊本県知事賞、熊本県議会議長賞、熊本県教育委員会賞、熊本日日新聞社賞、NHK熊本放送局賞、熊本放送賞、テレビ熊本賞、くまもと県民テレビ賞、熊本朝日放送賞、鶴屋百貨店賞) ※令和3年11月現在
上記特別賞には賞状、副賞及び各賞の楯が贈られます。

- (2) 入 選 各部とも10点以内 …賞状及び副賞
- (3) 佳 作 各部とも5点以内 …賞状及び副賞
- (4) 参加賞 上記以外の応募者全員

※優秀な作品については、全国コンクールに出品します。(全国コンクールにおいて特選及び入選に選ばれた作品の著作権はホームページでの使用を含め公益財団法人統計情報研究開発センターに帰属します。)

入賞作品の発表

- (1) 毎年10月中旬に学校又は個人あてに通知します。
- (2) 賞状及び副賞の授与については、別途通知します。

※これらの作品の著作権は、熊本県統計協会に帰属します。

また、入賞作品について、熊本県のホームページに掲載させていただきますので、御了承下さい。

第 69 回熊本県統計グラフコンクール審査結果

検索



留意事項

◎グラフ作成上の留意点

過去の審査経過からみて、グラフとしては優れた作品であっても、形式的要件等が備わっていなかったり、内容に不備や過誤があるため、選外とされる場合がありますので、次の諸点に十分留意してください。

- ・観察、調査の記録が添付されていること。(自己の観察又は調査の結果をグラフ化した場合)
- ・取材資料の出所をグラフ作品の表面上適当な位置に明記するとともに、その資料を別紙として添付すること。(既存の統計資料をグラフ化した場合)
- ・資料の数値等と作品のグラフの表示(数値等)が符合していること。
- ・作品につけた表題とグラフ内容が一致していること。
- ・使用した統計資料の時点が明示されていること。
- ・誤字、脱字がないこと。
- ・用紙の仕上げ寸法を厳守すること。
- ・既存のキャラクターを使用しないこと。(例：くまモン、ゆるキャラ、ディズニーのキャラクター、アニメやまんがに登場するキャラクターなど)
- ・既成の図表・グラフ等をそのまま使用するのは避けること。
- ・パソコン統計グラフについては、パソコンの機能を十分に活用するとともに、必要により、手書き、彩色により見る人に楽しく、興味を持たれるよう創意工夫すること。

なお、作成に際しては、打ち出しグラフを複写機等により拡大又は合成して規格にあわせてください。

◎指導上の注意(指導者の方に)

児童・生徒に指導する際は、次のことについて特に留意してください。

- (1) 資料の選択及び取扱方法についての示唆、助言は差し支えありません。
- (2) 表現(グラフ)は、児童・生徒の自主性を尊重し、技法的に介入しないでください。
- (3) 切り紙又は折り紙をのり付けした作品、絵の具やポスターカラーを厚く塗り重ねた作品などについては、はがれ落ちることがないように十分に指導、点検をしてください。

第69回 熊本県

統計グラフコンクール作品集

発行日／令和3年12月

編集／熊本県・熊本県統計協会

発行／熊本県・熊本県統計協会

〒862-8570

熊本市中央区水前寺6丁目18番1号

TEL 096-333-2174

印刷／緒方印刷所

