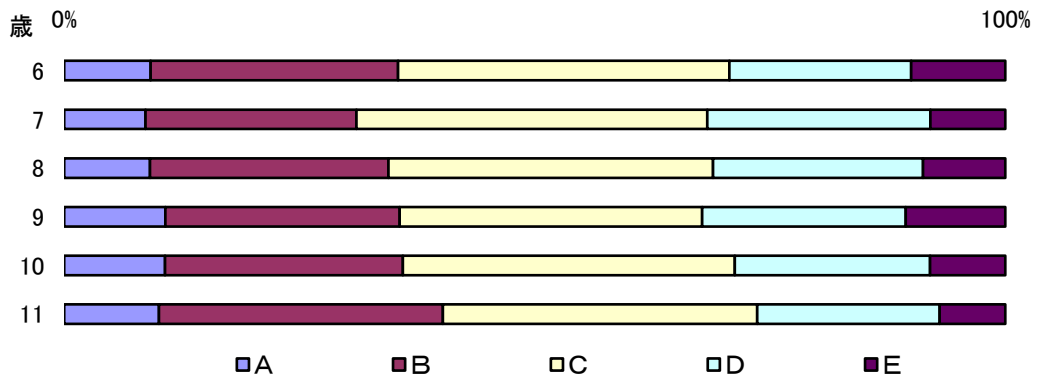


2 平成28年度新体力テスト判定評価表

ア 小学校男子

性別	校種	歳	県 国 区分	合 計 N	総 合 判 定									
					A		B		C		D		E	
					N	%	N	%	N	%	N	%	N	%
男子	小学校	6	県	5144	472	9.18%	1352	26.28%	1809	35.17%	993	19.30%	514	9.99%
			国	1034	121	11.70%	315	30.46%	381	36.85%	167	16.15%	50	4.84%
		7	県	5374	464	8.63%	1203	22.39%	2002	37.25%	1272	23.67%	428	7.96%
			国	990	99	10.00%	228	23.03%	403	40.71%	219	22.12%	41	4.14%
		8	県	7721	704	9.12%	1954	25.31%	2664	34.50%	1721	22.29%	675	8.74%
			国	1043	165	15.82%	328	31.45%	351	33.65%	157	15.05%	42	4.03%
		9	県	7378	794	10.76%	1835	24.87%	2373	32.16%	1594	21.60%	781	10.59%
			国	1055	158	14.98%	321	30.43%	327	31.00%	191	18.10%	58	5.50%
		10	県	7500	805	10.73%	1895	25.27%	2648	35.31%	1556	20.75%	601	8.01%
			国	1034	179	17.31%	273	26.40%	372	35.98%	166	16.05%	44	4.26%
		11	県	7683	774	10.07%	2317	30.16%	2564	33.37%	1489	19.38%	535	6.96%
			国	1025	151	14.73%	362	35.32%	309	30.15%	176	17.17%	27	2.63%

(本県の割合)



イ 小学校女子

性別	校種	歳	県 国 区分	合 計 N	総 合 判 定									
					A		B		C		D		E	
					N	%	N	%	N	%	N	%	N	%
女子	小学校	6	県	4918	414	8.42%	1287	26.17%	1765	35.89%	991	20.15%	459	9.33%
			国	935	128	13.69%	301	32.19%	342	36.58%	121	12.94%	43	4.60%
		7	県	5261	436	8.29%	1195	22.71%	2046	38.89%	1204	22.89%	379	7.20%
			国	938	107	11.41%	260	27.72%	395	42.11%	159	16.95%	17	1.81%
		8	県	7354	687	9.34%	1885	25.63%	2736	37.20%	1522	20.70%	522	7.10%
			国	977	137	14.02%	333	34.08%	340	34.80%	149	15.25%	18	1.84%
		9	県	7211	827	11.47%	1816	25.18%	2453	34.02%	1526	21.16%	583	8.08%
			国	1002	146	14.57%	329	32.83%	349	34.83%	159	15.87%	19	1.90%
		10	県	7427	1066	14.35%	2066	27.82%	2681	36.10%	1282	17.26%	328	4.42%
			国	1003	200	19.94%	314	31.31%	340	33.90%	134	13.36%	15	1.50%
		11	県	7103	874	12.30%	2420	34.07%	2290	32.24%	1192	16.78%	324	4.56%
			国	1021	178	17.43%	350	34.28%	328	32.13%	147	14.40%	18	1.76%

(本県の割合)

