

# 熊本県の賃金・労働時間及び 雇用の動き

「毎月勤労統計調査(厚生労働省)」  
地方集計結果より

令和3年  
(2021年)

**10**  
月分



令和3年12月

熊本県 企画振興部 統計調査課 産業・教育統計班

## 目次

### 結果概要

1 賃金の動き	1
2 労働時間の動き	2
3 雇用の動き	3

### 指数

1 産業別名目賃金指数	4
2 産業別総実労働時間指数	5
3 産業別所定外労働時間指数	6
4 産業別常用雇用指数	7

### 統計表

1 産業、性別常用労働者の1人平均月間現金給与額(第1表)	8
2 産業、性別常用労働者の1人平均月間出勤日数及び実労働時間数(第2表)	10
3 産業、性別常用労働者数及びパートタイム労働者比率(第3表)	12
4 事業所規模、性別常用労働者の1人平均月間現金給与額(第4表)	16
5 事業所規模、性別常用労働者の1人平均月間出勤日数及び実労働時間数(第5表)	//
6 事業所規模、産業、就業形態別常用労働者の1人平均月間現金給与額(第6表)	//
7 事業所規模、産業、就業形態別常用労働者の1人平均月間出勤日数及び実労働時間数(第7表)	17
8 事業所規模、産業、就業形態別常用労働者数(第8表)	//

グラフで見る今月の動き	18
-------------	----

毎月勤労統計調査の説明	19・20
-------------	-------

#### 【 調査結果利用上の注意 】

この調査は、経済センサスの結果を母集団として標本事業所を抽出し、得られた結果から賃金、労働時間及び雇用を推計する標本調査です。

指数については基準年を平成27年平均＝100として算定しました。また、平成30年1月分調査より、集計に用いる母集団労働者数を平成26年経済センサス-基礎調査に基づく労働者数に変更したことから、常用雇用指数についてギャップ修正を行いました(平成21年7月分から平成29年12月分までを遡って改訂)。常用雇用指数の増減率についても、平成21年7月分まで遡って改訂しています。ただし、実数については改訂していませんので、年時系列比較は原則として指数によって行ってください。

また、統計表上の「-」は該当数字がないもの、「X」は調査事業所が少数であるため、公表しないものを示しています。

# 1 賃金の動き

10月の本県1人平均支給額（現金給与総額）は242,245円（30人以上 266,813円）、前年同月比は3.2%増（6.5%増）となっている。

きまって支給する給与は239,354円（30人以上 264,425円）、前年同月比は2.5%増（6.2%増）となった。

また、特別給与は2,891円（30人以上 2,388円）で前年同月に比べて1,841円増（1,031円増）であった。

なお、きまって支給する給与（所定内給与＋所定外給与）のうち、所定内給与は223,636円（30人以上 242,829円）、前年同月比は1.7%増（5.3%増）、所定外給与は15,718円（21,596円）であった。

（事業所規模 5人以上）

	現金給与総額		きまって支給する給与		所定内給与		特別給与	
	前年同月比	前年同月比	前年同月比	前年同月比	前年同月比	前年同月比	前年同月差	
	円	%	円	%	円	%	円	円
調査産業計	242,245	3.2	239,354	2.5	223,636	1.7	2,891	1,841
鉱業，採石業，砂利採取業	-	-	-	-	-	-	-	-
建設業	281,344	3.1	273,662	0.5	266,599	3.4	7,682	7,214
製造業	271,330	△ 1.8	267,764	△ 2.4	236,413	△ 2.3	3,566	1,676
電気・ガス・熱供給・水道業	410,713	18.3	410,713	18.3	364,584	13.5	0	0
情報通信業	357,701	12.4	342,258	7.5	305,967	1.7	15,443	15,443
運輸業，郵便業	254,269	△ 3.7	254,269	△ 3.7	209,164	△ 8.6	0	0
卸売業・小売業	190,149	△ 2.0	190,132	△ 0.3	180,603	△ 1.8	17	△ 3,219
金融業，保険業	385,491	27.6	384,933	27.9	371,226	30.2	558	△ 140
不動産業，物品賃貸業	222,199	△ 7.4	219,303	△ 8.6	202,847	△ 9.0	2,896	2,896
学術研究，専門・技術サービス業	324,251	11.8	313,291	8.0	297,949	6.6	10,960	10,960
宿泊業，飲食サービス業	104,727	△ 14.0	104,727	△ 13.7	101,124	△ 15.1	0	△ 316
生活関連サービス業，娯楽業	171,158	△ 4.5	168,992	△ 5.6	165,489	△ 3.0	2,166	1,886
教育，学習支援業	282,055	15.1	282,055	15.2	275,035	14.7	0	△ 25
医療，福祉	268,712	6.0	263,517	4.1	248,669	2.5	5,195	4,890
複合サービス事業	300,049	6.4	296,079	5.4	285,945	6.9	3,970	2,613
サービス業（他に分類されないもの）	230,326	0.9	227,440	△ 0.2	211,593	△ 0.9	2,886	2,647

※事業所規模「5人以上」には30人以上の事業所も含む

（事業所規模 30人以上）

	現金給与総額		きまって支給する給与		所定内給与		特別給与	
	前年同月比	前年同月比	前年同月比	前年同月比	前年同月比	前年同月比	前年同月差	
	円	%	円	%	円	%	円	円
調査産業計	266,813	6.5	264,425	6.2	242,829	5.3	2,388	1,031
鉱業，採石業，砂利採取業	-	-	-	-	-	-	-	-
建設業	313,656	4.4	296,341	△ 0.8	281,558	0.2	17,315	15,691
製造業	288,917	△ 0.1	285,847	△ 1.1	248,299	△ 1.7	3,070	3,017
電気・ガス・熱供給・水道業	474,910	18.7	474,910	18.7	408,622	12.2	0	0
情報通信業	369,213	5.8	346,799	△ 0.6	323,148	△ 1.1	22,414	22,414
運輸業，郵便業	262,482	13.7	262,482	13.7	211,236	9.5	0	0
卸売業・小売業	191,356	△ 4.1	191,306	0.9	182,081	1.6	50	△ 9,882
金融業，保険業	305,357	△ 0.6	305,304	△ 0.5	284,942	1.9	53	53
不動産業，物品賃貸業	×	×	×	×	×	×	×	×
学術研究，専門・技術サービス業	356,227	4.3	354,787	3.9	333,006	5.3	1,440	1,440
宿泊業，飲食サービス業	129,843	8.0	129,843	9.1	126,636	9.4	0	△ 1,110
生活関連サービス業，娯楽業	180,522	3.4	179,590	3.3	175,597	6.4	932	407
教育，学習支援業	269,832	8.3	269,832	8.4	266,975	8.8	0	0
医療，福祉	302,331	13.9	299,938	13.2	277,969	10.3	2,393	1,941
複合サービス事業	307,715	11.1	302,054	9.6	288,464	11.9	5,661	4,404
サービス業（他に分類されないもの）	200,715	△ 0.3	199,040	△ 0.8	180,743	△ 0.4	1,675	1,298

## 2 労働時間の動き

10月の総実労働時間は142.9時間(30人以上148.4時間)で前年同月比は3.1%減(0.7%減)であった。

所定内労働時間は133.6時間(30人以上137.5時間)で前年同月比は3.0%減(1.4%減)、所定外労働時間は9.3時間(30人以上10.9時間)で前年同月比は4.1%減(7.9%増)であった。

また、出勤日数は19.0日(30人以上19.2日)で前年同月差は0.4日減(0.2日減)であった。

(事業所規模 5人以上)

	総実労働時間		所定内労働時間		所定外労働時間		出勤日数	
	時間	前年同月比	時間	前年同月比	時間	前年同月比	日	前年同月差
調査産業計	142.9	△ 3.1	133.6	△ 3.0	9.3	△ 4.1	19.0	△ 0.4
鉱業，採石業，砂利採取業	-	-	-	-	-	-	-	-
建設業	167.5	△ 3.8	160.1	△ 2.7	7.4	△ 22.9	20.9	△ 1.2
製造業	165.7	△ 3.1	148.4	△ 3.5	17.3	1.8	19.9	△ 0.6
電気・ガス・熱供給・水道業	152.7	△ 1.5	141.1	△ 4.0	11.6	43.2	18.9	△ 0.9
情報通信業	152.4	1.1	136.2	△ 2.6	16.2	48.6	18.7	0.2
運輸業，郵便業	189.4	△ 9.7	152.5	△ 8.0	36.9	△ 16.1	21.1	△ 1.1
卸売業・小売業	138.1	3.0	131.4	1.9	6.7	28.9	19.1	△ 0.1
金融業，保険業	142.1	△ 5.5	135.3	△ 4.6	6.8	△ 20.0	18.4	△ 0.9
不動産業，物品賃貸業	148.5	△ 11.3	133.2	△ 14.6	15.3	34.2	18.5	△ 1.7
学術研究，専門・技術サービス業	155.9	△ 3.2	146.9	△ 5.3	9.0	52.6	19.4	△ 1.0
宿泊業，飲食サービス業	84.4	△ 20.9	80.9	△ 21.6	3.5	0.0	13.4	△ 3.1
生活関連サービス業，娯楽業	121.8	1.2	118.9	3.6	2.9	△ 49.2	17.3	0.6
教育，学習支援業	133.9	2.0	122.4	2.2	11.5	0.8	19.5	1.0
医療，福祉	140.8	△ 0.7	137.4	△ 1.0	3.4	6.3	19.4	0.4
複合サービス事業	157.2	△ 2.7	153.2	△ 2.1	4.0	△ 23.0	20.8	0.3
サービス業(他に分類されないもの)	151.0	△ 6.1	141.4	△ 4.3	9.6	△ 26.7	19.3	△ 1.3

(事業所規模 30人以上)

	総実労働時間		所定内労働時間		所定外労働時間		出勤日数	
	時間	前年同月比	時間	前年同月比	時間	前年同月比	日	前年同月差
調査産業計	148.4	△ 0.7	137.5	△ 1.4	10.9	7.9	19.2	△ 0.2
鉱業，採石業，砂利採取業	-	-	-	-	-	-	-	-
建設業	172.0	△ 3.2	162.0	△ 2.7	10.0	△ 9.9	21.6	△ 0.9
製造業	169.9	△ 1.8	149.3	△ 3.1	20.6	9.0	19.8	△ 0.5
電気・ガス・熱供給・水道業	156.2	△ 1.0	143.0	△ 3.3	13.2	34.7	19.3	△ 0.8
情報通信業	139.0	△ 13.7	128.3	△ 12.8	10.7	△ 23.5	18.0	△ 1.2
運輸業，郵便業	183.3	2.3	154.1	0.5	29.2	14.1	21.4	0.6
卸売業・小売業	133.3	△ 3.4	127.1	△ 3.2	6.2	△ 6.1	18.9	△ 0.3
金融業，保険業	148.8	△ 3.1	138.9	△ 0.5	9.9	△ 28.8	18.8	△ 0.4
不動産業，物品賃貸業	×	×	×	×	×	×	×	×
学術研究，専門・技術サービス業	159.1	△ 6.9	148.7	△ 5.8	10.4	△ 19.4	19.4	△ 0.8
宿泊業，飲食サービス業	104.6	5.1	98.7	2.4	5.9	84.2	14.9	△ 0.3
生活関連サービス業，娯楽業	115.2	△ 1.7	111.7	0.4	3.5	△ 40.7	16.2	△ 1.2
教育，学習支援業	126.8	3.8	116.9	0.9	9.9	52.3	19.7	1.4
医療，福祉	147.1	2.7	142.7	1.8	4.4	42.0	19.1	0.1
複合サービス事業	159.5	△ 4.4	154.5	△ 3.1	5.0	△ 31.5	20.8	△ 0.1
サービス業(他に分類されないもの)	145.1	△ 9.4	134.1	△ 8.5	11.0	△ 17.9	18.8	△ 1.8

### 3 雇用の動き

10月末の推計労働者数は 566,765人(30人以上 307,077人) で前年同月比0.4%増 (1.3%減)であった。

常用労働者のうち、パートタイム労働者数は 163,340人 (30人以上 73,924人) でパート比率は28.8% (30人以上 24.1%)であった。

また、入職率は 2.08% (30人以上 1.31%)、離職率は1.79% (30人以上 1.45%) であった。

(事業所規模 5人以上)

	常用労働者数		パートタイム労働者数		入職率	離職率
	人	前年同月比 %	人	パート比率 %		
調査産業計	566,765	0.4	163,340	28.8	2.08	1.79
鉱業, 採石業, 砂利採取業	-	-	-	-	-	-
建設業	28,736	5.6	2,365	8.2	2.54	0.96
製造業	79,100	△ 4.4	12,576	15.9	0.95	1.14
電気・ガス・熱供給・水道業	2,589	2.2	206	8.0	0.00	0.00
情報通信業	7,094	△ 5.8	547	7.7	0.95	4.29
運輸業, 郵便業	26,262	△ 1.5	4,014	15.3	0.38	0.52
卸売業・小売業	99,000	△ 4.6	41,710	42.1	1.33	1.29
金融業, 保険業	12,363	△ 4.0	2,007	16.2	1.11	3.11
不動産業, 物品賃貸業	5,463	3.9	1,934	35.4	1.21	3.75
学術研究, 専門・技術サービス業	11,534	32.9	1,732	15.0	0.10	0.49
宿泊業, 飲食サービス業	50,571	2.1	32,389	64.0	3.50	3.27
生活関連サービス業, 娯楽業	13,722	△ 4.9	5,063	36.9	1.00	1.21
教育, 学習支援業	47,310	△ 2.0	14,185	30.0	2.51	3.19
医療, 福祉	134,321	4.1	34,272	25.5	3.57	1.95
複合サービス事業	8,782	16.9	1,112	12.7	0.16	0.65
サービス業 (他に分類されないもの)	39,918	4.0	9,228	23.1	1.90	1.45

(事業所規模 30人以上)

	常用労働者数		パートタイム労働者数		入職率	離職率
	人	前年同月比 %	人	パート比率 %		
調査産業計	307,077	△ 1.3	73,924	24.1	1.31	1.45
鉱業, 採石業, 砂利採取業	-	-	-	-	-	-
建設業	7,742	△ 1.7	108	1.4	0.16	2.10
製造業	61,947	△ 4.8	7,345	11.9	0.97	1.19
電気・ガス・熱供給・水道業	1,515	△ 6.9	41	2.7	0.00	0.00
情報通信業	4,821	△ 9.6	446	9.3	0.00	5.89
運輸業, 郵便業	16,743	△ 0.5	2,110	12.6	0.60	0.38
卸売業・小売業	32,782	△ 2.3	15,728	48.0	0.84	1.39
金融業, 保険業	5,775	△ 6.8	795	13.8	2.42	2.61
不動産業, 物品賃貸業	×	×	×	×	×	×
学術研究, 専門・技術サービス業	4,974	63.4	406	8.2	0.24	1.14
宿泊業, 飲食サービス業	12,493	△ 10.8	6,315	50.5	2.17	3.05
生活関連サービス業, 娯楽業	7,645	0.4	3,103	40.6	1.06	1.21
教育, 学習支援業	32,837	△ 1.0	12,682	38.6	2.70	2.83
医療, 福祉	85,545	△ 0.6	16,286	19.0	0.95	0.47
複合サービス事業	6,133	26.4	902	14.7	0.23	0.92
サービス業 (他に分類されないもの)	24,752	2.1	7,356	29.7	3.07	2.35

# 指数

## 1 産業別名目賃金指数

### 1-1 事業所規模 5人以上

平成27年=100

	調査業計	鉱業、採石、砂利採取業	建設業	製造業	電気・ガス・熱供給・水道業	情報通信業	運輸業、郵便業	卸売業・小売業	金融業、保険業	不動産業、物品賃貸業	学術研究、専門・技術サービス業	宿泊業、飲食サービス業	生活関連サービス業、娯楽業	教育、学習支援業	医療、福祉	複合サービス事業	サービス業（他に分類されないもの）
28	98.2	x	114.3	98.3	105.9	97.8	99.3	92.3	93.5	77.7	98.7	105.8	91.7	90.0	101.0	97.1	111.8
29	99.2	x	114.3	100.0	104.1	98.9	97.5	94.6	100.9	72.3	131.3	117.9	106.6	80.8	99.2	97.1	121.1
30	97.8	x	102.6	100.9	125.3	77.5	85.6	98.2	85.9	92.7	117.7	98.6	91.6	115.8	90.6	105.7	117.1
31・元	99.6	x	106.5	95.8	110.3	119.5	95.1	95.7	89.4	110.2	123.8	98.3	79.0	130.5	91.1	114.0	115.7
2	99.1	x	113.8	101.6	100.0	122.2	106.0	91.0	84.9	108.1	117.5	106.5	94.7	94.3	96.5	108.3	131.8
令和2年																	
10月	84.4	x	97.9	85.4	76.7	89.5	90.9	85.2	67.3	100.1	89.5	99.3	89.4	70.2	83.0	82.8	116.6
11月	86.1	x	97.9	92.9	75.4	91.5	90.7	84.3	64.5	97.2	99.6	97.1	92.1	73.0	83.4	82.3	121.5
12月	174.5	x	166.2	183.8	193.6	220.2	196.3	143.1	157.8	225.3	250.8	135.3	95.5	209.8	169.9	211.5	222.7
令和3年																	
1月	87.7	-	96.3	83.5	87.1	111.0	86.7	84.9	108.6	108.1	81.3	93.5	86.2	75.2	88.2	104.6	120.2
2月	84.4	-	87.0	85.6	87.2	96.6	87.3	80.0	65.4	84.9	83.8	90.8	83.4	71.5	90.1	87.4	115.7
3月	88.6	-	99.1	94.5	113.7	99.5	88.4	82.2	67.1	90.6	96.3	90.9	83.7	78.9	89.4	90.7	123.7
4月	87.2	-	94.7	91.0	88.1	90.7	90.1	83.8	69.9	87.1	88.3	93.7	84.6	75.2	87.6	88.9	127.8
5月	87.4	-	89.2	83.8	87.5	99.3	89.5	99.3	67.7	92.9	81.1	92.1	83.0	75.2	86.5	94.3	121.1
6月	137.1	-	106.3	154.8	196.8	209.5	112.4	96.0	124.0	113.3	125.1	111.5	79.8	188.8	134.2	189.4	200.9
7月	116.8	-	161.4	120.7	93.4	100.8	116.2	139.5	109.1	149.8	121.6	90.9	97.0	80.7	114.4	129.2	141.8
8月	89.0	-	104.3	88.8	94.3	97.4	90.0	88.7	79.1	103.3	93.8	83.1	83.2	75.0	91.7	96.4	117.3
9月	87.5	-	115.8	85.0	96.0	102.0	89.2	87.8	74.9	93.4	85.3	81.7	82.5	79.0	86.6	86.0	117.6
10月	87.1	-	100.9	83.9	90.7	100.6	87.5	83.5	85.9	92.7	100.1	85.4	85.4	80.8	88.0	88.1	117.7

### 1-2 事業所規模 30人以上

平成27年=100

	調査業計	鉱業、採石、砂利採取業	建設業	製造業	電気・ガス・熱供給・水道業	情報通信業	運輸業、郵便業	卸売業・小売業	金融業、保険業	不動産業、物品賃貸業	学術研究、専門・技術サービス業	宿泊業、飲食サービス業	生活関連サービス業、娯楽業	教育、学習支援業	医療、福祉	複合サービス事業	サービス業（他に分類されないもの）
28	100.4	x	99.1	97.3	103.7	96.1	103.5	105.7	100.5	99.9	104.1	99.1	99.0	94.0	102.9	100.2	102.4
29	101.3	x	92.9	100.1	99.7	96.0	106.1	109.9	110.6	100.7	108.3	98.8	100.7	87.8	103.3	97.4	106.3
30	99.1	x	107.2	102.6	x	71.2	97.5	97.2	85.1	124.5	112.3	83.1	95.0	111.3	93.7	101.0	111.7
31・元	100.4	x	115.2	96.5	x	122.4	96.2	98.3	72.9	144.3	117.9	80.2	73.2	129.5	89.7	114.8	132.5
2	96.0	x	99.2	102.5	99.8	124.9	102.1	102.2	71.3	134.7	106.5	69.7	82.2	82.2	92.3	102.8	133.8
令和2年																	
10月	79.8	x	88.1	83.7	78.2	89.2	79.1	92.4	54.5	119.2	84.0	65.9	82.0	64.8	78.2	80.2	118.3
11月	82.4	x	89.7	91.8	77.6	90.5	82.0	86.9	55.5	108.6	95.5	67.4	86.6	64.8	79.1	79.1	124.5
12月	180.8	x	147.8	193.5	200.6	244.1	207.1	167.6	155.6	283.6	227.3	79.5	82.7	190.3	169.6	201.4	233.1
令和3年																	
1月	84.2	-	96.2	80.7	93.7	118.6	87.2	88.9	61.3	97.0	81.8	83.9	80.6	67.1	86.9	102.7	111.5
2月	82.4	-	86.8	83.5	93.5	99.9	86.6	86.0	53.4	101.9	81.0	68.0	77.9	61.2	88.7	87.6	104.6
3月	86.7	-	96.5	93.2	95.5	102.3	87.5	90.3	54.7	99.8	82.9	70.4	80.1	67.2	89.4	91.3	110.1
4月	84.4	-	101.6	86.5	95.5	92.0	95.3	88.5	52.5	96.3	87.7	73.0	78.9	66.0	86.6	87.7	109.5
5月	84.4	-	95.1	81.6	96.1	102.6	89.1	109.9	53.6	94.4	81.8	75.8	75.2	66.9	86.6	85.9	108.9
6月	146.1	-	101.0	164.9	249.7	244.5	99.6	102.7	122.2	120.2	145.5	79.5	71.3	175.2	141.6	165.3	176.9
7月	113.0	-	197.0	121.3	95.2	91.7	123.4	143.8	72.3	x	147.4	73.3	97.1	73.7	111.9	118.7	137.8
8月	86.7	-	88.2	87.6	96.5	88.3	91.3	92.0	64.4	x	117.9	69.5	78.7	67.4	91.1	100.1	112.7
9月	84.3	-	92.6	85.1	96.8	93.4	91.7	87.9	52.9	95.4	84.8	67.1	80.5	68.9	87.2	86.6	112.8
10月	85.0	-	92.0	83.6	92.8	94.4	89.9	88.6	54.2	x	87.6	71.2	84.8	70.2	89.1	89.1	118.0

# 指数

## 2 産業別総実労働時間指数

### 2-1 事業所規模 5人以上

平成27年=100

	調査産業計	鉱業、採石業、砂利採取業	建設業	製造業	電気・ガス・熱供給・水道業	情報通信業	運輸業、郵便業	卸売業・小売業	金融業、保険業	不動産業、物品賃貸業	学術研究、専門・技術サービス業	宿泊業、飲食サービス業	生活関連サービス業、娯楽業	教育、学習支援業	医療、福祉	複合サービス事業	サービス業（他に分類されないもの）
28	99.6	x	108.1	100.9	107.7	100.0	104.7	102.5	99.1	83.4	105.4	101.5	87.2	90.5	97.6	101.6	100.4
29	100.3	x	105.0	102.2	101.5	101.5	109.1	100.1	96.2	81.8	116.4	102.7	98.9	95.6	97.0	101.3	98.6
30	98.9	x	92.0	102.7	103.4	95.4	102.3	92.2	92.7	103.5	106.1	95.7	92.8	112.9	95.8	101.8	106.5
31・元	97.7	x	89.3	100.9	101.4	99.6	103.6	91.5	98.3	103.0	110.8	95.2	77.5	116.6	95.1	99.5	99.9
2	95.7	x	96.0	99.2	102.0	94.1	112.1	91.8	96.0	93.9	102.8	91.6	72.3	99.2	92.6	97.9	101.6
令和2年																	
10月	100.0	x	102.4	105.6	104.2	93.0	123.9	94.0	100.3	108.4	106.9	91.5	78.1	105.6	94.1	103.4	109.2
11月	97.6	x	97.2	103.4	96.7	93.6	120.0	93.5	97.5	104.8	96.7	89.9	76.3	104.0	92.6	93.0	106.3
12月	96.7	x	91.5	101.7	96.3	91.7	122.0	93.4	97.1	110.8	91.3	89.5	77.9	102.6	90.6	107.9	105.5
令和3年																	
1月	91.9	-	90.9	95.5	94.0	90.4	114.1	87.6	97.9	97.7	88.5	77.6	73.1	97.8	89.6	93.7	98.3
2月	92.5	-	92.1	98.4	97.5	87.4	113.3	89.3	89.3	93.8	102.5	71.6	69.2	104.2	89.1	88.2	100.0
3月	98.8	-	102.6	104.8	103.0	94.8	118.0	90.5	93.5	92.7	103.1	81.4	73.2	120.5	94.0	104.9	109.0
4月	100.5	-	98.4	105.8	108.9	95.8	118.4	97.6	103.5	101.2	104.2	85.0	79.0	112.1	96.2	100.7	106.4
5月	92.6	-	86.2	96.0	93.4	93.1	114.8	91.0	94.4	90.1	90.4	78.3	70.5	99.3	90.4	91.2	97.5
6月	100.0	-	97.2	106.4	114.6	89.8	115.7	96.8	95.6	95.3	108.6	81.8	72.1	114.7	96.6	100.1	108.0
7月	98.0	-	100.8	103.0	103.1	97.0	116.1	98.7	98.7	95.6	103.7	75.0	77.9	98.5	95.4	99.7	103.6
8月	92.1	-	90.4	93.0	95.4	97.3	112.8	95.2	90.9	90.0	95.8	66.3	77.5	86.4	93.0	94.9	98.2
9月	95.5	-	99.2	100.9	108.7	96.0	116.0	96.1	89.5	94.8	95.6	65.2	71.4	101.6	94.0	94.7	98.9
10月	96.9	-	98.5	102.3	102.6	94.0	111.9	96.8	94.8	96.2	103.5	72.4	79.0	107.7	93.4	100.6	102.5

### 2-2 事業所規模 30人以上

平成27年=100

	調査産業計	鉱業、採石業、砂利採取業	建設業	製造業	電気・ガス・熱供給・水道業	情報通信業	運輸業、郵便業	卸売業・小売業	金融業、保険業	不動産業、物品賃貸業	学術研究、専門・技術サービス業	宿泊業、飲食サービス業	生活関連サービス業、娯楽業	教育、学習支援業	医療、福祉	複合サービス事業	サービス業（他に分類されないもの）
28	99.4	x	111.5	100.1	105.8	100.9	97.9	102.6	98.7	102.3	102.8	99.8	94.0	92.0	99.0	99.6	98.3
29	100.7	x	107.2	101.6	101.4	100.6	102.3	103.8	94.4	103.2	103.3	101.0	96.8	95.7	99.9	99.5	98.9
30	100.1	x	95.3	102.4	x	94.9	107.3	96.7	93.8	106.5	104.9	91.5	92.1	107.7	97.6	98.5	103.4
31・元	98.2	x	96.0	100.4	x	101.2	101.5	93.8	97.5	117.6	110.7	85.6	78.8	113.3	94.3	97.1	102.2
2	93.8	x	89.9	98.0	99.1	101.1	102.9	96.9	95.0	105.7	102.5	70.2	70.7	89.5	91.4	97.4	103.3
令和2年																	
10月	98.3	x	98.4	104.8	106.5	102.4	104.5	100.3	100.5	108.3	113.0	72.9	77.3	95.8	93.0	102.5	111.1
11月	95.6	x	93.3	101.8	91.9	104.6	104.0	98.1	98.0	103.4	94.6	76.9	75.2	91.5	91.4	92.4	106.6
12月	95.1	x	86.2	100.2	92.4	100.3	106.2	101.0	96.3	110.2	97.6	76.1	72.7	91.6	89.0	110.9	107.4
令和3年																	
1月	92.8	-	86.6	93.8	95.3	93.4	107.2	96.1	96.1	97.0	95.0	82.9	65.6	90.0	91.6	93.9	97.2
2月	91.1	-	94.3	96.9	89.7	89.8	106.0	94.7	90.2	112.0	99.3	63.3	58.8	88.5	88.6	87.3	94.7
3月	98.4	-	104.5	103.4	108.8	93.9	106.1	94.5	96.2	115.0	113.7	69.8	65.9	105.4	95.8	101.8	103.6
4月	99.5	-	98.3	103.7	108.7	97.9	113.7	100.8	100.7	120.7	113.5	79.4	72.5	100.5	95.8	97.5	101.7
5月	92.9	-	90.2	94.8	94.5	94.8	110.2	96.7	92.9	92.3	92.9	77.4	60.1	89.6	92.2	90.8	94.3
6月	99.1	-	94.5	105.4	111.3	91.4	107.3	99.7	99.3	110.7	113.8	74.5	63.4	102.0	97.1	97.8	102.6
7月	97.7	-	94.1	103.5	102.1	93.6	111.5	100.0	100.5	x	106.4	74.8	68.4	92.2	95.5	98.6	102.4
8月	92.0	-	83.3	93.2	103.8	97.8	106.3	96.9	91.3	x	98.3	77.7	73.3	77.3	93.4	91.1	98.6
9月	95.5	-	93.3	102.0	104.2	92.8	110.8	95.9	92.7	107.3	102.4	70.1	65.9	90.3	94.4	92.7	95.3
10月	97.6	-	95.3	102.9	105.4	88.4	106.9	96.9	97.4	x	105.2	76.6	76.0	99.4	95.5	98.0	100.7

# 指数

## 3 産業別所定外労働時間指数

### 3-1 事業所規模 5人以上

平成27年=100

	調査産業計	鉱業、採石業、砂利採取業	建設業	製造業	電気・ガス・熱供給・水道業	情報通信業	運輸業、郵便業	卸売業・小売業	金融業、保険業	不動産業、物品賃貸業	学術研究、専門・技術サービス業	宿泊業、飲食サービス業	生活関連サービス業、娯楽業	教育、学習支援業	医療、福祉	複合サービス事業	サービス業（他に分類されないもの）
28	102.5	x	124.2	106.2	169.6	111.9	107.5	104.1	88.9	79.3	172.3	102.4	51.6	77.7	88.2	73.7	112.6
29	120.6	x	99.7	107.4	91.4	103.8	137.5	109.7	84.1	98.1	265.3	141.5	117.0	203.4	96.7	65.8	94.9
30	116.1	x	49.8	110.1	80.0	83.4	122.1	121.3	51.6	174.1	223.9	124.5	84.7	213.4	89.4	141.0	144.6
31・元	110.2	x	55.7	105.3	98.8	84.8	119.7	137.1	98.7	83.8	270.2	85.7	55.8	175.9	91.5	158.3	101.7
2	102.5	x	90.7	98.5	93.1	77.6	160.3	96.3	97.8	107.2	140.3	67.5	79.4	102.7	89.0	109.9	121.7
令和2年																	
10月	109.0	x	75.0	107.6	74.3	72.7	208.5	80.0	85.9	142.5	80.8	71.4	90.5	146.2	80.0	71.2	128.4
11月	109.0	x	89.1	110.1	66.1	76.0	208.1	87.7	85.9	125.0	67.1	57.1	90.5	128.2	82.5	86.3	133.3
12月	113.5	x	82.8	117.1	53.2	77.3	216.1	92.3	88.9	158.8	98.6	61.2	90.5	111.5	85.0	145.2	140.2
令和3年																	
1月	105.6	-	71.9	103.2	66.1	67.3	200.0	78.5	77.8	183.8	95.9	75.5	36.5	132.1	95.0	143.8	111.8
2月	104.5	-	90.6	98.1	85.3	62.7	188.2	73.8	65.7	138.8	132.9	63.3	27.0	182.1	92.5	104.1	102.9
3月	110.1	-	75.8	106.3	109.2	74.7	208.1	76.9	69.7	161.3	152.1	85.7	28.6	175.6	82.5	95.9	114.7
4月	112.4	-	64.8	108.2	99.1	58.7	186.7	87.7	75.8	162.5	137.0	118.4	25.4	183.3	102.5	87.7	110.8
5月	103.4	-	71.9	102.5	81.7	56.0	175.4	80.0	65.7	107.5	101.4	89.8	17.5	156.4	95.0	87.7	108.8
6月	105.6	-	69.5	111.4	109.2	56.0	182.0	70.8	62.6	132.5	123.3	95.9	15.9	148.7	97.5	95.9	123.5
7月	103.4	-	61.7	102.5	100.0	109.3	181.5	112.3	66.7	141.3	127.4	98.0	36.5	110.3	67.5	126.0	103.9
8月	100.0	-	55.5	97.5	134.9	142.0	190.0	113.8	63.6	142.5	108.2	83.7	39.7	64.1	85.0	46.6	98.0
9月	105.6	-	60.9	113.3	117.4	125.3	202.4	106.2	54.5	163.8	105.5	59.2	27.0	112.8	87.5	49.3	86.3
10月	104.5	-	57.8	109.5	106.4	108.0	174.9	103.1	68.7	191.3	123.3	71.4	46.0	147.4	85.0	54.8	94.1

### 3-2 事業所規模 30人以上

平成27年=100

	調査産業計	鉱業、採石業、砂利採取業	建設業	製造業	電気・ガス・熱供給・水道業	情報通信業	運輸業、郵便業	卸売業・小売業	金融業、保険業	不動産業、物品賃貸業	学術研究、専門・技術サービス業	宿泊業、飲食サービス業	生活関連サービス業、娯楽業	教育、学習支援業	医療、福祉	複合サービス事業	サービス業（他に分類されないもの）
28	102.7	x	150.3	105.5	189.5	113.8	95.0	114.2	96.2	92.2	149.9	80.4	82.9	92.9	84.4	92.8	97.9
29	108.6	x	120.8	108.3	109.5	82.8	107.5	113.0	91.6	100.4	112.3	110.0	101.0	127.0	108.9	84.2	94.5
30	109.5	x	51.7	108.8	x	95.7	129.7	113.5	70.4	99.2	150.8	106.5	84.7	146.9	102.6	207.1	111.8
31・元	102.6	x	69.2	101.9	x	117.4	105.5	108.7	105.9	118.7	201.2	70.4	66.1	143.1	86.1	253.6	94.6
2	89.7	x	55.2	96.7	103.8	111.8	120.5	100.3	129.7	119.5	127.8	38.4	69.2	58.7	77.2	178.8	101.6
令和2年																	
10月	93.5	x	56.6	106.8	90.7	104.5	110.3	100.0	133.7	130.3	124.0	38.6	105.4	74.7	73.8	117.7	109.8
11月	97.2	x	62.8	108.5	91.7	117.9	134.1	112.1	130.8	103.0	99.0	53.0	92.9	70.1	71.4	145.2	110.7
12月	99.1	x	44.4	114.7	75.0	112.7	129.3	122.7	132.7	114.1	104.8	48.2	69.6	49.4	76.2	254.8	116.4
令和3年																	
1月	95.4	-	57.1	96.6	95.4	91.8	133.2	104.5	104.8	91.9	94.2	71.1	26.8	97.7	97.6	230.6	90.2
2月	95.4	-	87.2	98.9	108.3	83.6	132.3	97.0	92.3	105.1	107.7	31.3	26.8	121.8	90.5	156.5	87.7
3月	96.3	-	71.9	105.1	134.3	89.6	131.9	92.4	102.9	125.3	114.4	49.4	41.1	118.4	76.2	141.9	86.1
4月	103.7	-	66.8	108.5	127.8	82.8	142.7	93.9	111.5	116.2	144.2	71.1	37.5	126.4	100.0	127.4	90.2
5月	97.2	-	83.2	102.8	128.7	79.9	130.6	84.8	93.3	66.7	107.7	77.1	17.9	109.2	100.0	130.6	86.1
6月	98.1	-	57.1	113.0	108.3	79.9	129.3	74.2	90.4	78.8	117.3	73.5	16.1	102.3	97.6	140.3	87.7
7月	95.4	-	52.0	106.8	123.1	74.6	137.1	90.9	99.0	x	117.3	72.3	37.5	85.1	78.6	201.6	97.5
8月	93.5	-	51.0	102.3	168.5	136.6	139.7	97.0	98.1	x	114.4	101.2	37.5	33.3	100.0	71.0	93.4
9月	99.1	-	51.5	119.2	138.9	103.7	142.2	87.9	88.5	68.7	97.1	73.5	23.2	74.7	107.1	75.8	75.4
10月	100.9	-	51.0	116.4	122.2	79.9	125.9	93.9	95.2	x	100.0	71.1	62.5	113.8	104.8	80.6	90.2



# 指数

## 4 産業別常用雇用指数

### 4-1 事業所規模 5人以上

平成27年=100

	調査産業計	鉱業、採石業、砂利採取業	建設業	製造業	電気・ガス・熱供給・水道業	情報通信業	運輸業、郵便業	卸売業・小売業	金融業、保険業	不動産業、物品賃貸業	学術研究、専門・技術サービス業	宿泊業、飲食サービス業	生活関連サービス業、娯楽業	教育、学習支援業	医療、福祉	複合サービス事業	サービス業（他に分類されないもの）
28	100.6	x	98.2	100.6	95.8	100.5	100.2	100.9	101.5	104.0	105.4	98.9	101.6	105.4	100.1	104.2	92.9
29	100.9	x	101.0	102.4	77.5	102.0	98.2	101.4	101.9	97.4	94.6	102.4	96.8	105.2	99.7	112.4	93.0
30	104.4	x	104.4	109.3	77.7	108.7	101.8	101.7	108.4	97.1	91.6	101.4	93.9	114.7	101.4	136.6	97.6
31・元	105.3	x	102.4	109.4	93.2	112.7	100.0	101.7	103.0	88.8	91.4	106.6	90.7	116.0	103.3	137.4	102.8
2	103.4	x	96.4	104.9	94.3	114.1	98.5	100.9	99.2	76.1	89.6	109.1	76.5	117.8	102.7	128.2	103.5
令和2年																	
10月	102.9	x	95.4	104.1	95.1	115.0	97.9	101.1	100.3	76.3	78.5	111.1	73.0	117.1	102.2	114.8	104.2
11月	103.0	x	95.5	102.2	95.0	114.9	98.5	100.6	99.4	76.1	96.9	114.0	71.2	116.4	102.4	114.5	104.3
12月	103.5	x	94.4	104.3	95.0	115.6	98.8	100.5	99.9	76.1	112.2	114.0	69.1	115.3	102.5	115.9	104.1
令和3年																	
1月	103.6	-	95.6	100.8	95.0	115.5	99.9	100.1	100.4	75.6	109.4	114.2	69.2	116.1	103.3	138.7	105.4
2月	103.4	-	94.9	100.1	94.7	119.9	100.0	98.9	100.3	80.6	112.3	114.4	69.3	117.1	103.0	137.3	106.0
3月	102.5	-	94.6	100.2	94.6	118.6	99.5	98.0	100.3	78.4	110.9	108.9	69.4	114.5	103.0	136.9	106.3
4月	102.8	-	97.0	101.1	97.9	112.7	100.3	99.0	99.0	78.2	105.5	109.2	70.3	111.0	103.6	138.0	107.5
5月	101.5	-	94.9	101.1	97.9	111.1	97.5	95.6	97.1	81.4	86.4	105.4	70.4	110.9	104.6	138.3	107.8
6月	101.4	-	96.1	99.3	97.9	111.1	97.1	95.9	96.8	81.5	87.5	107.2	69.7	111.2	104.4	137.8	106.6
7月	101.7	-	95.1	99.5	95.9	119.4	97.1	96.5	95.7	81.4	86.8	107.2	70.4	112.0	104.5	137.9	107.7
8月	102.6	-	95.6	101.2	91.5	119.2	95.8	96.4	98.5	82.5	86.8	111.5	70.1	116.1	104.5	136.6	108.5
9月	102.3	-	99.2	101.5	97.2	112.1	96.5	96.4	98.2	81.4	86.6	107.5	69.6	115.6	104.7	134.8	106.5
10月	103.3	-	100.7	99.5	97.2	108.3	96.4	96.4	96.3	79.3	104.3	113.4	69.4	114.8	106.4	134.2	108.4

### 4-2 事業所規模 30人以上

平成27年=100

	調査産業計	鉱業、採石業、砂利採取業	建設業	製造業	電気・ガス・熱供給・水道業	情報通信業	運輸業、郵便業	卸売業・小売業	金融業、保険業	不動産業、物品賃貸業	学術研究、専門・技術サービス業	宿泊業、飲食サービス業	生活関連サービス業、娯楽業	教育、学習支援業	医療、福祉	複合サービス事業	サービス業（他に分類されないもの）
28	99.7	x	100.0	99.0	92.1	99.8	99.7	99.6	101.3	103.4	95.1	96.8	99.9	104.9	100.6	105.4	91.1
29	99.5	x	107.3	99.4	92.4	97.3	98.1	98.9	103.3	104.0	95.0	95.1	97.6	105.6	99.5	109.2	90.5
30	104.0	x	123.6	104.9	x	106.6	99.8	95.6	127.0	111.5	110.5	94.8	96.9	113.7	99.9	148.7	93.7
31・元	104.9	x	120.6	104.1	x	115.3	99.1	93.7	121.7	102.8	115.1	97.4	100.4	117.3	101.9	154.6	97.2
2	103.3	x	117.5	100.0	90.1	116.3	96.8	91.9	119.2	61.0	95.7	94.4	95.3	118.9	103.8	140.4	98.6
令和2年																	
10月	102.3	x	118.1	99.3	91.4	116.2	97.1	91.5	121.2	60.2	70.0	94.6	90.9	118.2	104.0	118.9	97.9
11月	102.4	x	116.9	96.7	91.1	116.0	97.8	90.8	119.3	59.5	116.7	94.3	91.4	118.3	104.4	118.5	98.1
12月	102.7	x	117.2	99.0	91.2	117.0	97.4	91.0	118.5	59.5	116.7	94.5	91.3	116.4	104.0	119.3	97.8
令和3年																	
1月	103.1	-	117.5	98.4	91.2	115.3	97.7	90.5	118.5	58.4	117.3	93.4	91.8	117.8	103.7	158.3	99.0
2月	102.9	-	117.5	97.4	90.7	123.1	97.7	90.0	118.4	58.1	117.5	91.2	90.7	119.7	103.9	157.4	98.1
3月	102.1	-	116.1	97.3	90.5	120.6	96.9	91.2	117.1	58.1	117.9	89.7	91.0	115.8	102.8	156.6	97.6
4月	101.7	-	118.6	98.3	90.8	111.8	99.2	88.9	115.8	57.6	118.1	86.8	90.8	111.8	103.0	156.0	99.0
5月	101.0	-	118.2	98.0	90.8	110.7	99.6	88.6	114.3	56.8	71.4	86.2	91.1	112.6	102.9	156.4	99.8
6月	100.3	-	118.2	95.9	90.8	110.7	97.8	88.9	113.7	56.5	71.8	85.9	91.2	112.8	102.9	155.7	97.9
7月	100.5	-	118.5	95.7	87.8	122.2	97.1	89.1	113.7	x	70.0	86.9	93.7	112.8	102.8	155.8	98.2
8月	101.3	-	118.4	97.3	81.2	121.6	95.1	89.8	113.8	x	70.0	86.7	92.2	118.0	102.8	153.0	99.7
9月	100.0	-	118.4	96.9	85.1	111.6	96.4	89.9	113.1	56.6	69.4	67.9	91.4	117.2	102.9	151.4	97.2
10月	101.0	-	116.1	94.5	85.1	105.0	96.6	89.4	112.9	x	114.4	84.4	91.3	117.0	103.4	150.3	100.0

第1表-1 産業、性別常用労働者の1人平均月間現金給与額

(事業所規模 5人以上)

(単位：円)

	産業	現金給与総額			きまって支給する給与			所定内 給 与	所定外 給 与	特別に支払われた給与		
		計	男子	女子	計	男子	女子			計	男子	女子
TL	調 査 産 業 計	242,245	293,879	190,956	239,354	290,013	189,034	223,636	15,718	2,891	3,866	1,922
C	鉱業，採石業，砂利採取業	-	-	-	-	-	-	-	-	-	-	-
D	建 設 業	281,344	288,071	248,009	273,662	282,912	227,826	266,599	7,063	7,682	5,159	20,183
E	製 造 業	271,330	316,946	179,892	267,764	313,298	176,489	236,413	31,351	3,566	3,648	3,403
F	電気・ガス・熱供給・水道業	410,713	443,265	227,721	410,713	443,265	227,721	364,584	46,129	0	0	0
G	情 報 通 信 業	357,701	422,923	250,136	342,258	401,968	243,784	305,967	36,291	15,443	20,955	6,352
H	運 輸 業 ， 郵 便 業	254,269	273,265	157,837	254,269	273,265	157,837	209,164	45,105	0	0	0
I	卸 売 業 ， 小 売 業	190,149	256,359	128,246	190,132	256,357	128,216	180,603	9,529	17	2	30
J	金 融 業 ， 保 険 業	385,491	486,842	328,392	384,933	485,487	328,283	371,226	13,707	558	1,355	109
K	不 動 産 業 ， 物 品 賃 貸 業	222,199	236,443	199,614	219,303	232,670	198,110	202,847	16,456	2,896	3,773	1,504
L	学術研究，専門・技術サービス業	324,251	396,219	208,857	313,291	378,424	208,857	297,949	15,342	10,960	17,795	0
M	宿泊業，飲食サービス業	104,727	131,925	87,813	104,727	131,925	87,813	101,124	3,603	0	0	0
N	生活関連サービス業，娯楽業	171,158	197,340	150,165	168,992	194,605	148,455	165,489	3,503	2,166	2,735	1,710
O	教 育 ， 学 習 支 援 業	282,055	316,993	253,930	282,055	316,993	253,930	275,035	7,020	0	0	0
P	医 療 ， 福 祉	268,712	364,148	234,263	263,517	353,532	231,024	248,669	14,848	5,195	10,616	3,239
Q	複 合 サ ー ビ ス 事 業	300,049	346,398	229,382	296,079	340,365	228,558	285,945	10,134	3,970	6,033	824
R	サービス業(他に分類されないもの)	230,326	268,802	152,283	227,440	264,622	152,021	211,593	15,847	2,886	4,180	262
E09,10	食 料 品 ・ た ば こ	192,067	245,245	157,107	189,273	244,395	153,035	171,041	18,232	2,794	850	4,072
E11	織 維 工 業	160,451	278,559	135,211	155,546	278,559	129,257	149,421	6,125	4,905	0	5,954
E12	木 材 ・ 木 製 品	245,436	234,484	315,408	245,436	234,484	315,408	237,974	7,462	0	0	0
E13	家 具 ・ 装 備 品	x	x	x	x	x	x	x	x	x	x	x
E14	パ ル プ ・ 紙	x	x	x	x	x	x	x	x	x	x	x
E15	印 刷 ・ 同 関 連 業	213,419	236,755	161,719	213,419	236,755	161,719	192,259	21,160	0	0	0
E16,17	化 学 ， 石 油 ・ 石 炭	321,171	383,861	225,094	314,441	374,171	222,900	292,461	21,980	6,730	9,690	2,194
E18	プ ラ ス チ ッ ク 製 品	236,329	267,350	175,258	236,329	267,350	175,258	215,803	20,526	0	0	0
E19	ゴ ム 製 品	x	x	x	x	x	x	x	x	x	x	x
E21	窯 業 ・ 土 石 製 品	268,335	274,161	213,059	260,088	265,581	207,972	235,909	24,179	8,247	8,580	5,087
E22	鉄 鋼 業	-	-	-	-	-	-	-	-	-	-	-
E23	非 鉄 金 属 製 造 業	-	-	-	-	-	-	-	-	-	-	-
E24	金 属 製 品 製 造 業	313,574	333,476	221,933	286,890	305,876	199,464	237,721	49,169	26,684	27,600	22,469
E25	は ん 用 機 械 器 具	x	x	x	x	x	x	x	x	x	x	x
E26	生 産 用 機 械 器 具	357,361	379,555	235,611	357,361	379,555	235,611	299,900	57,461	0	0	0
E27	業 務 用 機 械 器 具	-	-	-	-	-	-	-	-	-	-	-
E28	電 子 ・ デ バ イ ス	309,782	351,553	220,925	309,751	351,509	220,922	262,771	46,980	31	44	3
E29	電 気 機 械 器 具	250,802	300,751	146,408	250,802	300,751	146,408	221,116	29,686	0	0	0
E30	情 報 通 信 機 械 器 具	-	-	-	-	-	-	-	-	-	-	-
E31	輸 送 用 機 械 器 具	303,172	315,542	214,207	303,172	315,542	214,207	275,576	27,596	0	0	0
E32,20	そ の 他 の 製 造 業	-	-	-	-	-	-	-	-	-	-	-
ES1	E 一 括 分 1	291,268	317,530	207,329	291,268	317,530	207,329	250,401	40,867	0	0	0
I-1	卸 売 業	279,356	312,688	180,593	279,296	312,688	180,357	263,944	15,352	60	0	236
I-2	小 売 業	158,763	218,379	120,625	158,761	218,375	120,625	151,281	7,480	2	4	0
M75	宿 泊 業	168,635	207,182	139,185	168,635	207,182	139,185	162,444	6,191	0	0	0
MS	M 一 括 分	90,111	111,890	77,207	90,111	111,890	77,207	87,099	3,012	0	0	0
P83	医 療 業	331,775	515,772	272,743	324,910	498,840	269,108	299,538	25,372	6,865	16,932	3,635
PS	P 一 括 分	193,579	213,797	185,247	190,372	209,443	182,513	188,062	2,310	3,207	4,354	2,734
R91	職 業 紹 介 ・ 派 遣 業	205,136	236,749	170,327	204,782	236,373	169,997	184,583	20,199	354	376	330
R92	そ の 他 の 事 業 サ ー ビ ス	208,661	249,312	127,370	203,006	240,993	127,042	189,696	13,310	5,655	8,319	328
RS	R 一 括 分	283,930	311,757	187,802	283,930	311,757	187,802	266,838	17,092	0	0	0
TK1	特 掲 産 業 1	x	x	x	x	x	x	x	x	x	x	x
TK2	特 掲 産 業 2	317,993	384,756	209,562	306,790	366,655	209,562	290,946	15,844	11,203	18,101	0
TK3	特 掲 産 業 3	160,456	199,374	119,582	160,456	199,374	119,582	157,546	2,910	0	0	0
TK4	特 掲 産 業 4	281,470	303,365	139,744	281,470	303,365	139,744	250,436	31,034	0	0	0

第1表-2 産業、性別常用労働者の1人平均月間現金給与額

(事業所規模 30人以上)

(単位：円)

	産業	現金給与総額			きまって支給する給与			所定内 給 与	所定外 給 与	特別に支払われた給与		
		計	男子	女子	計	男子	女子			計	男子	女子
T L	調 査 産 業 計	266,813	326,152	208,252	264,425	322,961	206,656	242,829	21,596	2,388	3,191	1,596
C	鉱業，採石業，砂利採取業	-	-	-	-	-	-	-	-	-	-	-
D	建 設 業	313,656	324,256	253,057	296,341	305,862	241,909	281,558	14,783	17,315	18,394	11,148
E	製 造 業	288,917	328,140	195,959	285,847	325,148	192,702	248,299	37,548	3,070	2,992	3,257
F	電気・ガス・熱供給・水道業	474,910	485,886	369,601	474,910	485,886	369,601	408,622	66,288	0	0	0
G	情 報 通 信 業	369,213	474,385	250,343	346,799	438,699	242,929	323,148	23,651	22,414	35,686	7,414
H	運 輸 業 ， 郵 便 業	262,482	283,624	160,510	262,482	283,624	160,510	211,236	51,246	0	0	0
I	卸 売 業 ， 小 売 業	191,356	265,954	135,455	191,306	265,946	135,373	182,081	9,225	50	8	82
J	金 融 業 ， 保 険 業	305,357	427,554	236,698	305,304	427,448	236,674	284,942	20,362	53	106	24
K	不 動 産 業 ， 物 品 質 貸 業	x	x	x	x	x	x	x	x	x	x	x
L	学術研究，専門・技術サービス業	356,227	389,003	232,744	354,787	387,180	232,744	333,006	21,781	1,440	1,823	0
M	宿泊業，飲食サービス業	129,843	174,925	107,544	129,843	174,925	107,544	126,636	3,207	0	0	0
N	生活関連サービス業，娯楽業	180,522	211,311	153,645	179,590	211,077	152,103	175,597	3,993	932	234	1,542
O	教 育 ， 学 習 支 援 業	269,832	325,351	235,047	269,832	325,351	235,047	266,975	2,857	0	0	0
P	医 療 ， 福 祉	302,331	432,037	250,520	299,938	429,501	248,184	277,969	21,969	2,393	2,536	2,336
Q	複 合 サ ー ビ ス 事 業	307,715	342,018	229,242	302,054	334,529	227,763	288,464	13,590	5,661	7,489	1,479
R	サービス業(他に分類されないもの)	200,715	240,282	142,813	199,040	237,699	142,468	180,743	18,297	1,675	2,583	345
E09,10	食 料 品 ・ た ば こ	205,534	261,400	164,861	201,330	260,196	158,473	173,930	27,400	4,204	1,204	6,388
E11	織 維 工 業	207,026	278,559	166,350	207,026	278,559	166,350	194,417	12,609	0	0	0
E12	木 材 ・ 木 製 品	235,649	243,813	164,316	235,649	243,813	164,316	220,836	14,813	0	0	0
E13	家 具 ・ 装 備 品	x	x	x	x	x	x	x	x	x	x	x
E14	パ ル プ ・ 紙	x	x	x	x	x	x	x	x	x	x	x
E15	印 刷 ・ 同 関 連 業	194,440	215,184	159,332	194,440	215,184	159,332	173,474	20,966	0	0	0
E16,17	化 学 ， 石 油 ・ 石 炭	313,677	381,255	222,353	313,677	381,255	222,353	290,381	23,296	0	0	0
E18	プ ラ ス チ ッ ク 製 品	238,164	261,929	185,395	238,164	261,929	185,395	213,477	24,687	0	0	0
E19	ゴ ム 製 品	x	x	x	x	x	x	x	x	x	x	x
E21	窯 業 ・ 土 石 製 品	266,363	268,334	228,833	266,363	268,334	228,833	229,462	36,901	0	0	0
E22	鉄 鋼 業	-	-	-	-	-	-	-	-	-	-	-
E23	非 鉄 金 属 製 造 業	-	-	-	-	-	-	-	-	-	-	-
E24	金 属 製 品 製 造 業	327,836	347,557	234,042	297,111	315,958	207,473	242,595	54,516	30,725	31,599	26,569
E25	は ん 用 機 械 器 具	x	x	x	x	x	x	x	x	x	x	x
E26	生 産 用 機 械 器 具	371,653	395,175	246,271	371,653	395,175	246,271	308,810	62,843	0	0	0
E27	業 務 用 機 械 器 具	-	-	-	-	-	-	-	-	-	-	-
E28	電 子 ・ デ バ イ ス	309,782	351,553	220,925	309,751	351,509	220,922	262,771	46,980	31	44	3
E29	電 気 機 械 器 具	282,198	305,288	194,022	282,198	305,288	194,022	247,130	35,068	0	0	0
E30	情 報 通 信 機 械 器 具	-	-	-	-	-	-	-	-	-	-	-
E31	輸 送 用 機 械 器 具	303,172	315,542	214,207	303,172	315,542	214,207	275,576	27,596	0	0	0
E32,20	そ の 他 の 製 造 業	-	-	-	-	-	-	-	-	-	-	-
E S 1	E 一 括 分 1	291,268	317,530	207,329	291,268	317,530	207,329	250,401	40,867	0	0	0
I-1	卸 売 業	284,385	328,878	184,810	284,213	328,878	184,253	270,946	13,267	172	0	557
I-2	小 売 業	156,717	216,957	126,977	156,712	216,944	126,977	148,991	7,721	5	13	0
M75	宿 泊 業	173,889	220,026	138,570	173,889	220,026	138,570	171,332	2,557	0	0	0
MS	M 一 括 分	108,958	142,074	95,935	108,958	142,074	95,935	105,443	3,515	0	0	0
P83	医 療 業	345,978	506,839	278,990	342,422	503,157	275,486	311,400	31,022	3,556	3,682	3,504
P S	P 一 括 分	217,074	272,165	196,833	216,952	272,077	196,698	212,668	4,284	122	88	135
R91	職 業 紹 介 ・ 派 遣 業	199,425	224,510	172,471	199,043	224,100	172,120	177,279	21,764	382	410	351
R92	そ の 他 の 事 業 サ ー ビ ス	170,549	206,971	122,553	167,859	202,506	122,201	155,056	12,803	2,690	4,465	352
R S	R 一 括 分	357,532	367,649	225,223	357,532	367,649	225,223	320,667	36,865	0	0	0
T K 1	特 掲 産 業 1	x	x	x	x	x	x	x	x	x	x	x
T K 2	特 掲 産 業 2	344,016	367,251	242,085	342,888	365,866	242,085	319,270	23,618	1,128	1,385	0
T K 3	特 掲 産 業 3	161,257	205,632	122,641	161,257	205,632	122,641	155,861	5,396	0	0	0
T K 4	特 掲 産 業 4	x	x	x	x	x	x	x	x	x	x	x

第2表-1 産業、性別常用労働者の1人平均月間出勤日数及び実労働時間数

(事業所規模 5人以上)

(単位：日・時間)

	産業	出勤日数			総実労働時間			所定内労働時間			所定外労働時間		
		計	男子	女子	計	男子	女子	計	男子	女子	計	男子	女子
TL	調査産業計	19.0	19.8	18.2	142.9	159.7	126.2	133.6	145.6	121.7	9.3	14.1	4.5
C	鉱業，採石業，砂利採取業	-	-	-	-	-	-	-	-	-	-	-	-
D	建設業	20.9	21.1	19.4	167.5	171.1	149.9	160.1	163.7	142.3	7.4	7.4	7.6
E	製造業	19.9	20.3	18.9	165.7	176.8	143.5	148.4	155.5	134.1	17.3	21.3	9.4
F	電気・ガス・熱供給・水道業	18.9	19.2	16.7	152.7	159.5	114.5	141.1	146.6	109.9	11.6	12.9	4.6
G	情報通信業	18.7	19.5	17.4	152.4	164.7	132.2	136.2	143.5	124.2	16.2	21.2	8.0
H	運輸業，郵便業	21.1	21.6	18.7	189.4	199.5	138.4	152.5	158.2	123.6	36.9	41.3	14.8
I	卸売業，小売業	19.1	20.4	17.9	138.1	160.0	117.6	131.4	149.6	114.4	6.7	10.4	3.2
J	金融業，保険業	18.4	19.9	17.5	142.1	165.5	128.9	135.3	154.9	124.2	6.8	10.6	4.7
K	不動産業，物品賃貸業	18.5	18.9	17.8	148.5	157.6	134.3	133.2	138.5	124.8	15.3	19.1	9.5
L	学術研究，専門・技術サービス業	19.4	19.7	18.9	155.9	163.7	143.5	146.9	153.2	136.9	9.0	10.5	6.6
M	宿泊業，飲食サービス業	13.4	14.2	12.9	84.4	94.4	78.2	80.9	89.1	75.8	3.5	5.3	2.4
N	生活関連サービス業，娯楽業	17.3	17.7	17.0	121.8	125.6	118.7	118.9	122.6	115.9	2.9	3.0	2.8
O	教育，学習支援業	19.5	19.1	19.8	133.9	150.8	120.2	122.4	134.7	112.5	11.5	16.1	7.7
P	医療，福祉	19.4	19.8	19.2	140.8	143.3	139.9	137.4	138.9	136.9	3.4	4.4	3.0
Q	複合サービス事業	20.8	21.0	20.5	157.2	162.9	148.5	153.2	157.6	146.5	4.0	5.3	2.0
R	サービス業(他に分類されないもの)	19.3	19.8	18.2	151.0	163.7	125.2	141.4	151.7	120.5	9.6	12.0	4.7
E09,10	食料品・たばこ	19.0	20.4	18.1	146.0	165.0	133.4	134.8	151.9	123.5	11.2	13.1	9.9
E11	繊維工業	18.7	21.0	18.2	126.1	161.9	118.5	122.8	155.9	115.7	3.3	6.0	2.8
E12	木材・木製品	22.9	23.0	22.3	178.8	180.0	171.5	171.2	171.4	169.9	7.6	8.6	1.6
E13	家具・装備品	x	x	x	x	x	x	x	x	x	x	x	x
E14	パルプ・紙	x	x	x	x	x	x	x	x	x	x	x	x
E15	印刷・同関連業	18.7	18.9	18.3	162.2	169.3	146.5	142.8	145.7	136.4	19.4	23.6	10.1
E16,17	化学、石油・石炭	20.0	20.1	19.9	161.8	164.0	158.4	152.6	154.2	150.2	9.2	9.8	8.2
E18	プラスチック製品	18.9	19.1	18.6	161.3	168.0	148.0	149.8	153.9	141.5	11.5	14.1	6.5
E19	ゴム製品	x	x	x	x	x	x	x	x	x	x	x	x
E21	窯業・土石製品	20.4	20.1	24.0	171.0	169.1	188.7	159.9	157.6	181.7	11.1	11.5	7.0
E22	鉄鋼業	-	-	-	-	-	-	-	-	-	-	-	-
E23	非鉄金属製造業	-	-	-	-	-	-	-	-	-	-	-	-
E24	金属製品製造業	21.5	21.9	19.7	185.4	190.9	160.1	158.3	160.7	147.4	27.1	30.2	12.7
E25	はん用機械器具	x	x	x	x	x	x	x	x	x	x	x	x
E26	生産用機械器具	20.6	20.7	20.2	189.1	193.4	165.5	159.6	161.2	150.7	29.5	32.2	14.8
E27	業務用機械器具	-	-	-	-	-	-	-	-	-	-	-	-
E28	電子・デバイス	19.5	19.3	19.9	176.8	182.7	164.1	153.3	155.3	149.0	23.5	27.4	15.1
E29	電気機械器具	20.5	20.5	20.5	173.5	184.5	150.4	155.4	163.7	138.0	18.1	20.8	12.4
E30	情報通信機械器具	-	-	-	-	-	-	-	-	-	-	-	-
E31	輸送用機械器具	19.3	19.5	17.8	164.6	167.2	146.4	143.5	144.2	138.8	21.1	23.0	7.6
E32,20	その他の製造業	-	-	-	-	-	-	-	-	-	-	-	-
ES1	E 一括分 1	21.0	21.3	20.0	179.8	185.6	161.1	157.7	160.9	147.4	22.1	24.7	13.7
I-1	I 卸売業	19.9	20.4	18.6	165.2	171.5	146.3	154.9	159.3	141.8	10.3	12.2	4.5
I-2	I 小売業	18.8	20.4	17.8	128.5	152.2	113.4	123.1	143.0	110.4	5.4	9.2	3.0
M75	M 宿泊業	17.2	17.8	16.9	124.5	137.0	115.0	116.3	126.6	108.4	8.2	10.4	6.6
MS	M 一括分	12.5	13.3	12.1	75.3	83.1	70.7	72.8	79.1	69.1	2.5	4.0	1.6
P83	P 医療業	19.5	19.1	19.6	149.7	153.4	148.5	144.5	146.1	143.9	5.2	7.3	4.6
PS	P 一括分	19.2	20.4	18.7	130.2	133.3	128.9	129.0	131.9	127.9	1.2	1.4	1.0
R91	R 職業紹介・派遣業	19.2	19.6	18.7	155.2	166.7	142.6	141.5	147.5	135.0	13.7	19.2	7.6
R92	R その他の事業サービス	18.9	19.5	17.7	143.3	160.1	109.6	134.8	149.3	105.7	8.5	10.8	3.9
RS	R 一括分	20.0	20.4	18.7	161.1	167.6	138.8	152.4	157.1	136.2	8.7	10.5	2.6
TK1	特掲産業 1	x	x	x	x	x	x	x	x	x	x	x	x
TK2	特掲産業 2	19.6	19.8	19.2	157.8	165.2	145.7	148.2	154.0	138.7	9.6	11.2	7.0
TK3	特掲産業 3	17.9	19.0	16.7	115.6	125.6	105.3	113.3	122.5	103.8	2.3	3.1	1.5
TK4	特掲産業 4	20.5	20.9	18.4	172.7	178.7	133.5	156.7	160.5	131.6	16.0	18.2	1.9

第2表-2 産業、性別常用労働者の1人平均月間出勤日数及び実労働時間数

(事業所規模 30人以上)

(単位：日・時間)

	産業	出勤日数			総実労働時間			所定内労働時間			所定外労働時間		
		計	男子	女子	計	男子	女子	計	男子	女子	計	男子	女子
TL	調査産業計	19.2	19.8	18.6	148.4	164.2	132.7	137.5	148.0	127.0	10.9	16.2	5.7
C	鉱業，採石業，砂利採取業	-	-	-	-	-	-	-	-	-	-	-	-
D	建設業	21.6	21.8	20.8	172.0	173.1	165.7	162.0	162.4	159.5	10.0	10.7	6.2
E	製造業	19.8	20.1	18.9	169.9	177.5	151.9	149.3	153.7	139.0	20.6	23.8	12.9
F	電気・ガス・熱供給・水道業	19.3	19.3	19.2	156.2	156.5	153.1	143.0	142.9	144.5	13.2	13.6	8.6
G	情報通信業	18.0	18.8	17.1	139.0	148.9	127.6	128.3	134.8	120.8	10.7	14.1	6.8
H	運輸業，郵便業	21.4	22.0	18.7	183.3	191.6	142.9	154.1	159.3	129.0	29.2	32.3	13.9
I	卸売業，小売業	18.9	19.7	18.2	133.3	153.9	117.7	127.1	143.9	114.4	6.2	10.0	3.3
J	金融業，保険業	18.8	20.0	18.2	148.8	170.9	136.5	138.9	156.7	129.0	9.9	14.2	7.5
K	不動産業，物品賃貸業	x	x	x	x	x	x	x	x	x	x	x	x
L	学術研究，専門・技術サービス業	19.4	19.5	18.8	159.1	162.7	145.6	148.7	150.6	141.6	10.4	12.1	4.0
M	宿泊業，飲食サービス業	14.9	15.3	14.8	104.6	117.5	98.2	98.7	108.4	93.9	5.9	9.1	4.3
N	生活関連サービス業，娯楽業	16.2	16.9	15.6	115.2	118.4	112.3	111.7	114.1	109.5	3.5	4.3	2.8
O	教育，学習支援業	19.7	19.0	20.2	126.8	148.5	113.2	116.9	134.3	106.0	9.9	14.2	7.2
P	医療，福祉	19.1	19.5	19.0	147.1	154.9	144.0	142.7	148.9	140.2	4.4	6.0	3.8
Q	複合サービス事業	20.8	20.9	20.6	159.5	164.4	148.8	154.5	158.2	146.3	5.0	6.2	2.5
R	サービス業(他に分類されないもの)	18.8	19.4	18.0	145.1	161.4	121.4	134.1	146.2	116.4	11.0	15.2	5.0
E09,10	食料品・たばこ	18.9	19.9	18.1	151.5	166.3	140.7	135.1	148.6	125.2	16.4	17.7	15.5
E11	繊維工業	19.2	21.0	18.2	152.2	161.9	146.6	145.3	155.9	139.3	6.9	6.0	7.3
E12	木材・木製品	24.1	24.4	21.1	177.8	179.8	160.3	165.8	167.3	152.7	12.0	12.5	7.6
E13	家具・装備品	x	x	x	x	x	x	x	x	x	x	x	x
E14	パルプ・紙	x	x	x	x	x	x	x	x	x	x	x	x
E15	印刷・同関連業	18.6	18.7	18.2	166.5	175.2	151.9	143.0	144.4	140.7	23.5	30.8	11.2
E16,17	化学、石油・石炭	19.6	19.4	19.8	158.4	159.4	157.1	148.7	148.7	148.7	9.7	10.7	8.4
E18	プラスチック製品	18.1	18.3	17.5	157.2	163.5	143.4	143.6	147.6	134.8	13.6	15.9	8.6
E19	ゴム製品	x	x	x	x	x	x	x	x	x	x	x	x
E21	窯業・土石製品	20.6	20.6	19.6	182.5	183.3	168.8	168.8	169.3	160.7	13.7	14.0	8.1
E22	鉄鋼業	-	-	-	-	-	-	-	-	-	-	-	-
E23	非鉄金属製造業	-	-	-	-	-	-	-	-	-	-	-	-
E24	金属製品製造業	21.5	21.8	19.8	187.1	192.1	163.6	157.7	159.6	148.6	29.4	32.5	15.0
E25	はん用機械器具	x	x	x	x	x	x	x	x	x	x	x	x
E26	生産用機械器具	20.3	20.3	19.9	189.7	193.8	167.7	157.6	158.9	150.6	32.1	34.9	17.1
E27	業務用機械器具	-	-	-	-	-	-	-	-	-	-	-	-
E28	電子・デバイス	19.5	19.3	19.9	176.8	182.7	164.1	153.3	155.3	149.0	23.5	27.4	15.1
E29	電気機械器具	20.3	20.5	19.7	180.7	185.0	164.4	160.2	163.1	149.3	20.5	21.9	15.1
E30	情報通信機械器具	-	-	-	-	-	-	-	-	-	-	-	-
E31	輸送用機械器具	19.3	19.5	17.8	164.6	167.2	146.4	143.5	144.2	138.8	21.1	23.0	7.6
E32,20	その他の製造業	-	-	-	-	-	-	-	-	-	-	-	-
ES1	E 一括分 1	21.0	21.3	20.0	179.8	185.6	161.1	157.7	160.9	147.4	22.1	24.7	13.7
I-1	卸売業	19.9	20.3	19.1	163.2	169.8	148.3	154.2	159.0	143.5	9.0	10.8	4.8
I-2	小売業	18.5	19.3	18.1	122.2	141.6	112.5	117.0	132.2	109.4	5.2	9.4	3.1
M75	宿泊業	15.6	16.5	14.9	122.5	136.9	111.5	111.4	123.0	102.6	11.1	13.9	8.9
MS	M 一括分	14.6	14.4	14.7	96.1	103.4	93.3	92.7	97.8	90.7	3.4	5.6	2.6
P83	医療業	19.2	19.4	19.1	150.6	155.9	148.5	144.9	148.5	143.5	5.7	7.4	5.0
PS	P 一括分	19.0	19.8	18.8	140.2	152.6	135.7	138.2	149.7	134.0	2.0	2.9	1.7
R91	職業紹介・派遣業	19.1	19.4	18.7	154.7	165.0	143.6	140.7	145.3	135.7	14.0	19.7	7.9
R92	その他の事業サービス	18.5	19.3	17.6	135.5	156.6	107.6	127.0	144.2	104.3	8.5	12.4	3.3
RS	R 一括分	19.8	20.0	17.1	168.7	170.7	142.8	152.8	153.9	138.6	15.9	16.8	4.2
TK1	特掲産業 1	x	x	x	x	x	x	x	x	x	x	x	x
TK2	特掲産業 2	19.8	19.7	20.4	164.0	165.6	157.1	151.9	151.9	152.1	12.1	13.7	5.0
TK3	特掲産業 3	16.6	17.8	15.5	114.9	120.0	110.4	110.7	114.1	107.7	4.2	5.9	2.7
TK4	特掲産業 4	x	x	x	x	x	x	x	x	x	x	x	x

第3表-1 産業、性別常用労働者数及びパートタイム労働者比率

(事業所規模 5人以上)

	産業	前月末常用労働者数			本月中増加労働者数			本月中減少労働者数		
		計	男子	女子	計	男子	女子	計	男子	女子
TL	調査産業計	565,118	281,036	284,082	11,766	5,904	5,862	10,119	3,932	6,187
C	鉱業，採石業，砂利採取業	-	-	-	-	-	-	-	-	-
D	建設業	28,289	23,498	4,791	718	718	0	271	265	6
E	製造業	79,254	52,879	26,375	752	420	332	906	529	377
F	電気・ガス・熱供給・水道業	2,589	2,198	391	0	0	0	0	0	0
G	情報通信業	7,339	4,530	2,809	70	48	22	315	123	192
H	運輸業，郵便業	26,300	21,968	4,332	100	100	0	138	124	14
I	卸売業，小売業	98,961	47,797	51,164	1,318	885	433	1,279	827	452
J	金融業，保険業	12,615	4,483	8,132	140	78	62	392	43	349
K	不動産業，物品賃貸業	5,605	3,403	2,202	68	9	59	210	28	182
L	学術研究，専門・技術サービス業	11,579	7,146	4,433	12	0	12	57	57	0
M	宿泊業，飲食サービス業	50,455	19,387	31,068	1,768	716	1,052	1,652	755	897
N	生活関連サービス業，娯楽業	13,752	6,115	7,637	137	92	45	167	96	71
O	教育，学習支援業	47,634	21,151	26,483	1,195	566	629	1,519	524	995
P	医療，福祉	132,181	34,556	97,625	4,719	1,914	2,805	2,579	340	2,239
Q	複合サービス事業	8,825	5,327	3,498	14	3	11	57	24	33
R	サービス業(他に分類されないもの)	39,740	26,598	13,142	755	355	400	577	197	380
E09,10	食料品・たばこ	15,550	6,158	9,392	198	61	137	336	96	240
E11	繊維工業	4,694	832	3,862	45	0	45	45	11	34
E12	木材・木製品	1,927	1,665	262	39	39	0	21	21	0
E13	家具・装備品	x	x	x	x	x	x	x	x	x
E14	パルプ・紙	x	x	x	x	x	x	x	x	x
E15	印刷・同関連業	1,288	888	400	6	3	3	0	0	0
E16,17	化学、石油・石炭	5,691	3,448	2,243	62	49	13	131	99	32
E18	プラスチック製品	4,059	2,695	1,364	54	36	18	20	20	0
E19	ゴム製品	x	x	x	x	x	x	x	x	x
E21	窯業・土石製品	3,740	3,387	353	8	0	8	0	0	0
E22	鉄鋼業	-	-	-	-	-	-	-	-	-
E23	非鉄金属製造業	-	-	-	-	-	-	-	-	-
E24	金属製品製造業	5,469	4,495	974	21	12	9	63	50	13
E25	はん用機械器具	x	x	x	x	x	x	x	x	x
E26	生産用機械器具	10,098	8,554	1,544	112	65	47	27	19	8
E27	業務用機械器具	-	-	-	-	-	-	-	-	-
E28	電子・デバイス	8,077	5,499	2,578	96	63	33	79	61	18
E29	電気機械器具	3,584	2,425	1,159	23	13	10	53	35	18
E30	情報通信機械器具	-	-	-	-	-	-	-	-	-
E31	輸送用機械器具	9,466	8,313	1,153	35	27	8	85	76	9
E32,20	その他の製造業	-	-	-	-	-	-	-	-	-
ES1	E 一括分 1	3,309	2,517	792	34	34	0	22	18	4
I-1	卸売業	25,714	19,209	6,505	458	441	17	364	338	26
I-2	小売業	73,247	28,588	44,659	860	444	416	915	489	426
M75	宿泊業	9,517	4,128	5,389	144	0	144	374	112	262
MS	M 一括分	40,938	15,259	25,679	1,624	716	908	1,278	643	635
P83	医療業	72,421	17,559	54,862	591	137	454	543	61	482
PS	P 一括分	59,760	16,997	42,763	4,128	1,777	2,351	2,036	279	1,757
R91	職業紹介・派遣業	8,131	4,247	3,884	518	246	272	450	182	268
R92	その他の事業サービス	19,777	13,164	6,613	208	109	99	127	15	112
RS	R 一括分	11,832	9,187	2,645	29	0	29	0	0	0
TK1	特掲産業 1	x	x	x	x	x	x	x	x	x
TK2	特掲産業 2	8,784	5,447	3,337	12	0	12	35	35	0
TK3	特掲産業 3	6,776	3,471	3,305	142	118	24	142	118	24
TK4	特掲産業 4	4,028	3,489	539	0	0	0	0	0	0

(単位： 人・%)

本月末常用労働者数			うちパートタイム労働者数			パートタイム労働者比率			
計	男子	女子	計	男子	女子	計	男子	女子	
566,765	283,008	283,757	163,340	49,762	113,578	28.8	17.6	40.0	T L
-	-	-	-	-	-	-	-	-	C
28,736	23,951	4,785	2,365	1,223	1,142	8.2	5.1	23.9	D
79,100	52,770	26,330	12,576	2,176	10,400	15.9	4.1	39.5	E
2,589	2,198	391	206	38	168	8.0	1.7	43.0	F
7,094	4,455	2,639	547	40	507	7.7	0.9	19.2	G
26,262	21,944	4,318	4,014	2,217	1,797	15.3	10.1	41.6	H
99,000	47,855	51,145	41,710	11,089	30,621	42.1	23.2	59.9	I
12,363	4,518	7,845	2,007	5	2,002	16.2	0.1	25.5	J
5,463	3,384	2,079	1,934	1,275	659	35.4	37.7	31.7	K
11,534	7,089	4,445	1,732	364	1,368	15.0	5.1	30.8	L
50,571	19,348	31,223	32,389	12,655	19,734	64.0	65.4	63.2	M
13,722	6,111	7,611	5,063	1,790	3,273	36.9	29.3	43.0	N
47,310	21,193	26,117	14,185	3,630	10,555	30.0	17.1	40.4	O
134,321	36,130	98,191	34,272	9,275	24,997	25.5	25.7	25.5	P
8,782	5,306	3,476	1,112	443	669	12.7	8.3	19.2	Q
39,918	26,756	13,162	9,228	3,542	5,686	23.1	13.2	43.2	R
15,412	6,123	9,289	7,147	1,259	5,888	46.4	20.6	63.4	E09, 10
4,694	821	3,873	1,626	0	1,626	34.6	0.0	42.0	E11
1,945	1,683	262	31	22	9	1.6	1.3	3.4	E12
x	x	x	x	x	x	x	x	x	E13
x	x	x	x	x	x	x	x	x	E14
1,294	891	403	319	168	151	24.7	18.9	37.5	E15
5,622	3,398	2,224	1,522	426	1,096	27.1	12.5	49.3	E16, 17
4,093	2,711	1,382	240	45	195	5.9	1.7	14.1	E18
x	x	x	x	x	x	x	x	x	E19
3,748	3,387	361	32	24	8	0.9	0.7	2.2	E21
-	-	-	-	-	-	-	-	-	E22
-	-	-	-	-	-	-	-	-	E23
5,427	4,457	970	167	75	92	3.1	1.7	9.5	E24
x	x	x	x	x	x	x	x	x	E25
10,183	8,600	1,583	396	60	336	3.9	0.7	21.2	E26
-	-	-	-	-	-	-	-	-	E27
8,094	5,501	2,593	283	47	236	3.5	0.9	9.1	E28
3,554	2,403	1,151	601	15	586	16.9	0.6	50.9	E29
-	-	-	-	-	-	-	-	-	E30
9,416	8,264	1,152	22	5	17	0.2	0.1	1.5	E31
-	-	-	-	-	-	-	-	-	E32, 20
3,321	2,533	788	87	19	68	2.6	0.8	8.6	E S 1
25,808	19,312	6,496	1,544	791	753	6.0	4.1	11.6	I - 1
73,192	28,543	44,649	40,166	10,298	29,868	54.9	36.1	66.9	I - 2
9,287	4,016	5,271	4,485	1,264	3,221	48.3	31.5	61.1	M75
41,284	15,332	25,952	27,904	11,391	16,513	67.6	74.3	63.6	MS
72,469	17,635	54,834	11,039	1,901	9,138	15.2	10.8	16.7	P83
61,852	18,495	43,357	23,233	7,374	15,859	37.6	39.9	36.6	P S
8,199	4,311	3,888	1,069	410	659	13.0	9.5	16.9	R91
19,858	13,258	6,600	7,257	3,132	4,125	36.5	23.6	62.5	R92
11,861	9,187	2,674	902	0	902	7.6	0.0	33.7	R S
x	x	x	x	x	x	x	x	x	T K1
8,761	5,412	3,349	1,221	246	975	13.9	4.5	29.1	T K2
6,776	3,471	3,305	3,673	1,377	2,296	54.2	39.7	69.5	T K3
4,028	3,489	539	340	0	340	8.4	0.0	63.1	T K4

第3表-2 産業、性別常用労働者数及びパートタイム労働者比率

(事業所規模 30人以上)

	産業	前月末常用労働者数			本月中増加労働者数			本月中減少労働者数		
		計	男子	女子	計	男子	女子	計	男子	女子
TL	調査産業計	307,504	152,746	154,758	4,037	1,629	2,408	4,464	1,861	2,603
C	鉱業, 採石業, 砂利採取業	-	-	-	-	-	-	-	-	-
D	建設業	7,895	6,728	1,167	13	13	0	166	160	6
E	製造業	62,078	43,675	18,403	605	322	283	736	449	287
F	電気・ガス・熱供給・水道業	1,515	1,372	143	0	0	0	0	0	0
G	情報通信業	5,123	2,697	2,426	0	0	0	302	118	184
H	運輸業, 郵便業	16,706	13,827	2,879	100	100	0	63	49	14
I	卸売業, 小売業	32,963	14,094	18,869	277	205	72	458	230	228
J	金融業, 保険業	5,786	2,062	3,724	140	78	62	151	43	108
K	不動産業, 物品賃貸業	x	x	x	x	x	x	x	x	x
L	学術研究, 専門・技術サービス業	5,019	3,977	1,042	12	0	12	57	57	0
M	宿泊業, 飲食サービス業	12,603	4,196	8,407	274	83	191	384	170	214
N	生活関連サービス業, 娯楽業	7,657	3,568	4,089	81	36	45	93	40	53
O	教育, 学習支援業	32,880	12,636	20,244	889	260	629	932	218	714
P	医療, 福祉	85,140	24,316	60,824	809	165	644	404	78	326
Q	複合サービス事業	6,176	4,293	1,883	14	3	11	57	24	33
R	サービス業(他に分類されないもの)	24,574	14,572	10,002	755	355	400	577	197	380
E09, 10	食料品・たばこ	10,312	4,352	5,960	198	61	137	246	96	150
E11	繊維工業	2,280	832	1,448	45	0	45	45	11	34
E12	木材・木製品	546	489	57	18	18	0	0	0	0
E13	家具・装備品	x	x	x	x	x	x	x	x	x
E14	パルプ・紙	x	x	x	x	x	x	x	x	x
E15	印刷・同関連業	763	480	283	6	3	3	0	0	0
E16, 17	化学、石油・石炭	5,110	2,942	2,168	26	13	13	95	63	32
E18	プラスチック製品	3,313	2,288	1,025	54	36	18	20	20	0
E19	ゴム製品	x	x	x	x	x	x	x	x	x
E21	窯業・土石製品	962	914	48	0	0	0	0	0	0
E22	鉄鋼業	-	-	-	-	-	-	-	-	-
E23	非鉄金属製造業	-	-	-	-	-	-	-	-	-
E24	金属製品製造業	4,741	3,917	824	21	12	9	40	27	13
E25	はん用機械器具	x	x	x	x	x	x	x	x	x
E26	生産用機械器具	8,380	7,055	1,325	30	24	6	27	19	8
E27	業務用機械器具	-	-	-	-	-	-	-	-	-
E28	電子・デバイス	8,077	5,499	2,578	96	63	33	79	61	18
E29	電気機械器具	2,911	2,306	605	23	13	10	53	35	18
E30	情報通信機械器具	-	-	-	-	-	-	-	-	-
E31	輸送用機械器具	9,466	8,313	1,153	35	27	8	85	76	9
E32, 20	その他の製造業	-	-	-	-	-	-	-	-	-
ES1	E 一括分 1	3,309	2,517	792	34	34	0	22	18	4
I-1	卸売業	8,925	6,166	2,759	92	75	17	104	78	26
I-2	小売業	24,038	7,928	16,110	185	130	55	354	152	202
M75	宿泊業	4,043	1,758	2,285	34	0	34	48	16	32
MS	M 一括分	8,560	2,438	6,122	240	83	157	336	154	182
P83	医療業	56,348	16,557	39,791	385	137	248	190	61	129
PS	P 一括分	28,792	7,759	21,033	424	28	396	214	17	197
R91	職業紹介・派遣業	7,544	3,893	3,651	518	246	272	450	182	268
R92	その他の事業サービス	14,236	8,070	6,166	208	109	99	127	15	112
RS	R 一括分	2,794	2,609	185	29	0	29	0	0	0
TK1	特掲産業 1	x	x	x	x	x	x	x	x	x
TK2	特掲産業 2	3,610	2,948	662	12	0	12	35	35	0
TK3	特掲産業 3	3,415	1,589	1,826	48	24	24	48	24	24
TK4	特掲産業 4	x	x	x	x	x	x	x	x	x



(単位： 人・%)

本月末常用労働者数			うちパートタイム労働者数			パートタイム労働者比率			
計	男子	女子	計	男子	女子	計	男子	女子	
307,077	152,514	154,563	73,924	18,636	55,288	24.1	12.2	35.8	T L
-	-	-	-	-	-	-	-	-	C
7,742	6,581	1,161	108	23	85	1.4	0.3	7.3	D
61,947	43,548	18,399	7,345	1,730	5,615	11.9	4.0	30.5	E
1,515	1,372	143	41	38	3	2.7	2.8	2.1	F
4,821	2,579	2,242	446	26	420	9.3	1.0	18.7	G
16,743	13,878	2,865	2,110	985	1,125	12.6	7.1	39.3	H
32,782	14,069	18,713	15,728	3,684	12,044	48.0	26.2	64.4	I
5,775	2,097	3,678	795	5	790	13.8	0.2	21.5	J
x	x	x	x	x	x	x	x	x	K
4,974	3,920	1,054	406	200	206	8.2	5.1	19.5	L
12,493	4,109	8,384	6,315	1,740	4,575	50.5	42.3	54.6	M
7,645	3,564	4,081	3,103	1,262	1,841	40.6	35.4	45.1	N
32,837	12,678	20,159	12,682	2,795	9,887	38.6	22.0	49.0	O
85,545	24,403	61,142	16,286	2,741	13,545	19.0	11.2	22.2	P
6,133	4,272	1,861	902	443	459	14.7	10.4	24.7	Q
24,752	14,730	10,022	7,356	2,877	4,479	29.7	19.5	44.7	R
10,264	4,317	5,947	4,438	988	3,450	43.2	22.9	58.0	E 09, 10
2,280	821	1,459	140	0	140	6.1	0.0	9.6	E 11
564	507	57	31	22	9	5.5	4.3	15.8	E 12
x	x	x	x	x	x	x	x	x	E 13
x	x	x	x	x	x	x	x	x	E 14
769	483	286	203	110	93	26.4	22.8	32.5	E 15
5,041	2,892	2,149	1,513	417	1,096	30.0	14.4	51.0	E 16, 17
3,347	2,304	1,043	104	11	93	3.1	0.5	8.9	E 18
x	x	x	x	x	x	x	x	x	E 19
962	914	48	16	16	0	1.7	1.8	0.0	E 21
-	-	-	-	-	-	-	-	-	E 22
-	-	-	-	-	-	-	-	-	E 23
4,722	3,902	820	162	75	87	3.4	1.9	10.6	E 24
x	x	x	x	x	x	x	x	x	E 25
8,383	7,060	1,323	218	4	214	2.6	0.1	16.2	E 26
-	-	-	-	-	-	-	-	-	E 27
8,094	5,501	2,593	283	47	236	3.5	0.9	9.1	E 28
2,881	2,284	597	126	15	111	4.4	0.7	18.6	E 29
-	-	-	-	-	-	-	-	-	E 30
9,416	8,264	1,152	22	5	17	0.2	0.1	1.5	E 31
-	-	-	-	-	-	-	-	-	E 32, 20
3,321	2,533	788	87	19	68	2.6	0.8	8.6	E S 1
8,913	6,163	2,750	1,053	456	597	11.8	7.4	21.7	I - 1
23,869	7,906	15,963	14,675	3,228	11,447	61.5	40.8	71.7	I - 2
4,029	1,742	2,287	1,697	453	1,244	42.1	26.0	54.4	M75
8,464	2,367	6,097	4,618	1,287	3,331	54.6	54.4	54.6	MS
56,543	16,633	39,910	7,898	1,518	6,380	14.0	9.1	16.0	P83
29,002	7,770	21,232	8,388	1,223	7,165	28.9	15.7	33.7	PS
7,612	3,957	3,655	873	410	463	11.5	10.4	12.7	R91
14,317	8,164	6,153	6,483	2,467	4,016	45.3	30.2	65.3	R92
2,823	2,609	214	0	0	0	0.0	0.0	0.0	RS
x	x	x	x	x	x	x	x	x	TK1
3,587	2,913	674	175	116	59	4.9	4.0	8.8	TK2
3,415	1,589	1,826	1,778	640	1,138	52.1	40.3	62.3	TK3
x	x	x	x	x	x	x	x	x	TK4

第4表 事業所規模、性別常用労働者の1人平均月間現金給与額

(単位：円)

	産業	現金給与総額			きまって支給する給与			所定内	所定外	特別に支払われた給与		
		計	男子	女子	計	男子	女子			計	男子	女子
(事業所規模 5～29人)												
TL	調査産業計	213,057	255,810	170,262	209,569	251,147	167,950	200,834	8,735	3,488	4,663	2,312
(事業所規模 30～99人)												
TL	調査産業計	227,631	278,404	179,941	224,140	273,689	177,600	210,504	13,636	3,491	4,715	2,341
(事業所規模 100人以上)												
TL	調査産業計	307,367	373,136	239,057	306,120	371,444	238,272	276,285	29,835	1,247	1,692	785

第5表 事業所規模、性別常用労働者の1人平均月間出勤日数及び実労働時間数

(単位：日・時間)

	産業	出勤日数			総実労働時間			所定内労働時間			所定外労働時間		
		計	男子	女子	計	男子	女子	計	男子	女子	計	男子	女子
(事業所規模 5～29人)													
TL	調査産業計	18.6	19.7	17.6	136.5	154.5	118.4	129.1	142.8	115.3	7.4	11.7	3.1
(事業所規模 30～99人)													
TL	調査産業計	19.2	19.9	18.6	142.6	162.2	124.4	133.6	147.9	120.3	9.0	14.3	4.1
(事業所規模 100人以上)													
TL	調査産業計	19.2	19.7	18.7	154.2	166.2	141.8	141.4	148.2	134.4	12.8	18.0	7.4

第6表 事業所規模、産業、就業形態別常用労働者の1人平均月間現金給与額

(単位：円)

	産業	一般労働者					パートタイム労働者				
		現金給与総額	きまって支給する給与	所定内給与	所定外給与	特別に支払われた給与	現金給与総額	きまって支給する給与	所定内給与	所定外給与	特別に支払われた給与
(事業所規模 5人以上)											
TL	調査産業計	301,666	297,712	276,679	21,033	3,954	93,850	93,614	91,170	2,444	236
E	製造業	300,846	296,688	261,294	35,394	4,158	115,602	115,157	105,134	10,023	445
I	卸売業, 小売業	262,073	262,044	246,618	15,426	29	91,254	91,254	89,834	1,420	0
P	医療, 福祉	318,927	312,365	293,255	19,110	6,562	113,363	112,396	110,733	1,663	967
(事業所規模 30人以上)											
TL	調査産業計	318,526	315,531	288,264	27,267	2,995	104,327	103,843	100,065	3,778	484
E	製造業	309,048	305,669	265,322	40,347	3,379	138,811	138,045	121,372	16,673	766
I	卸売業, 小売業	279,724	279,628	263,216	16,412	96	95,638	95,637	94,196	1,441	1
P	医療, 福祉	341,688	339,154	312,787	26,367	2,534	134,992	133,197	129,929	3,268	1,795

第7表 事業所規模、産業、就業形態別常用労働者の1人平均月間出勤日数及び実労働時間数

(単位：日・時間)

	産業	一般労働者				パートタイム労働者			
		出勤日数	総実労働時間数	所定内労働時間数	所定外労働時間数	出勤日数	総実労働時間数	所定内労働時間数	所定外労働時間数
(事業所規模 5人以上)									
T L	調査産業計	20.3	166.2	153.9	12.3	15.5	84.9	83.0	1.9
E	製造業	20.3	176.0	156.6	19.4	17.6	111.7	104.9	6.8
I	卸売業，小売業	20.9	171.8	161.4	10.4	16.6	91.6	90.1	1.5
P	医療，福祉	20.1	156.7	152.5	4.2	17.2	91.6	90.8	0.8
(事業所規模 30人以上)									
T L	調査産業計	20.5	167.6	154.1	13.5	15.3	88.0	85.2	2.8
E	製造業	20.0	176.1	154.2	21.9	18.1	123.5	112.6	10.9
I	卸売業，小売業	20.6	168.2	158.5	9.7	17.0	95.4	93.0	2.4
P	医療，福祉	20.0	159.3	154.2	5.1	15.4	95.2	93.7	1.5

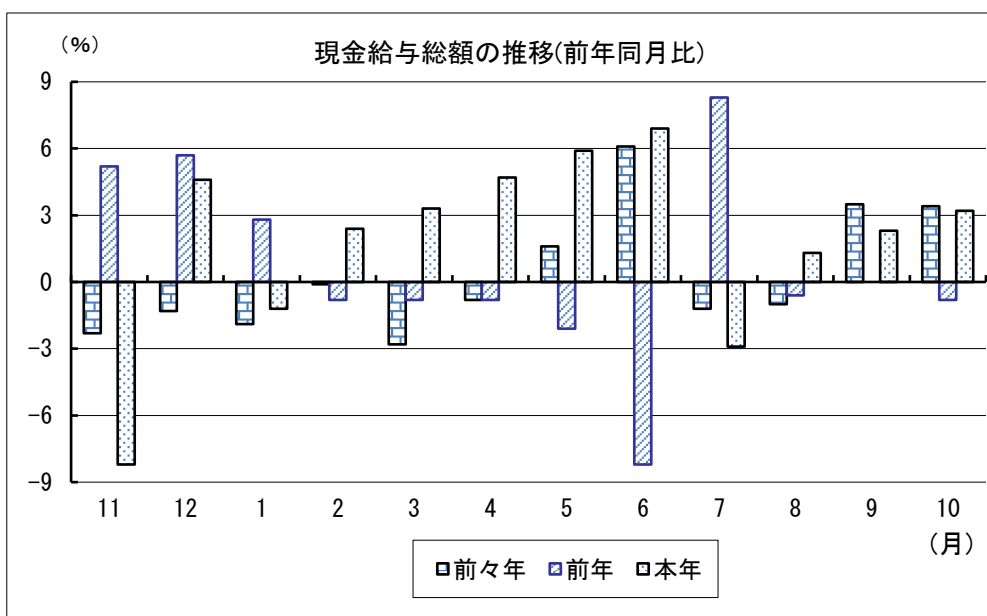
第8表 事業所規模、産業、就業形態別常用労働者数

(単位：人)

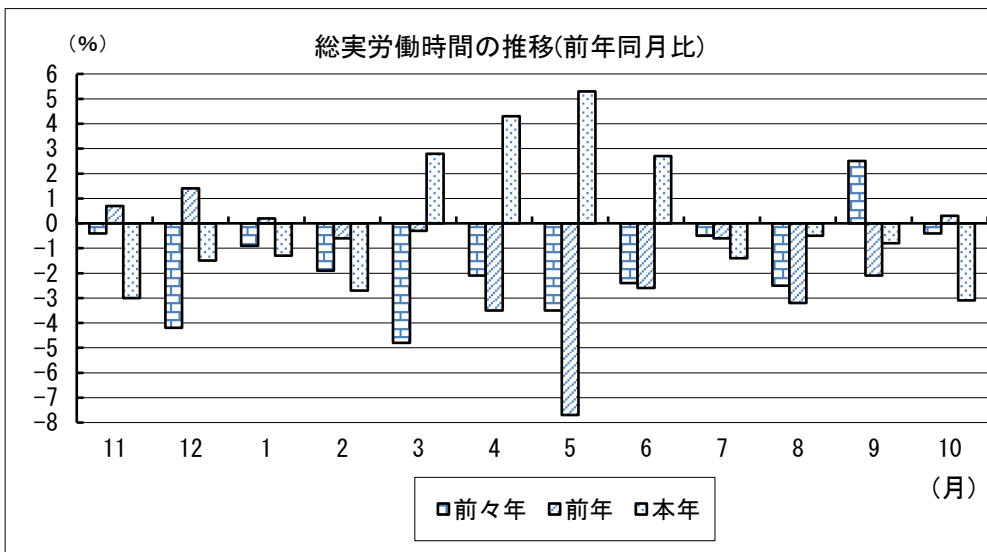
	産業	一般労働者				パートタイム労働者			
		前月末 常用労働者数	本月中 増加労働者数	本月中 減少労働者数	本月末 常用労働者数	前月末 常用労働者数	本月中 増加労働者数	本月中 減少労働者数	本月末 常用労働者数
(事業所規模 5人以上)									
T L	調査産業計	404,819	4,720	6,066	403,425	160,299	7,046	4,053	163,340
E	製造業	66,599	534	636	66,524	12,655	218	270	12,576
I	卸売・小売業	57,318	608	633	57,290	41,643	710	646	41,710
P	医療，福祉	101,353	829	1,990	100,049	30,828	3,890	589	34,272
(事業所規模 30人以上)									
T L	調査産業計	233,054	2,465	2,412	233,153	74,450	1,572	2,052	73,924
E	製造業	54,757	428	567	54,602	7,321	177	169	7,345
I	卸売・小売業	17,131	153	229	17,054	15,832	124	229	15,728
P	医療，福祉	68,926	424	154	69,259	16,214	385	250	16,286

# グラフで見る今月の動き（調査産業計：5人以上）

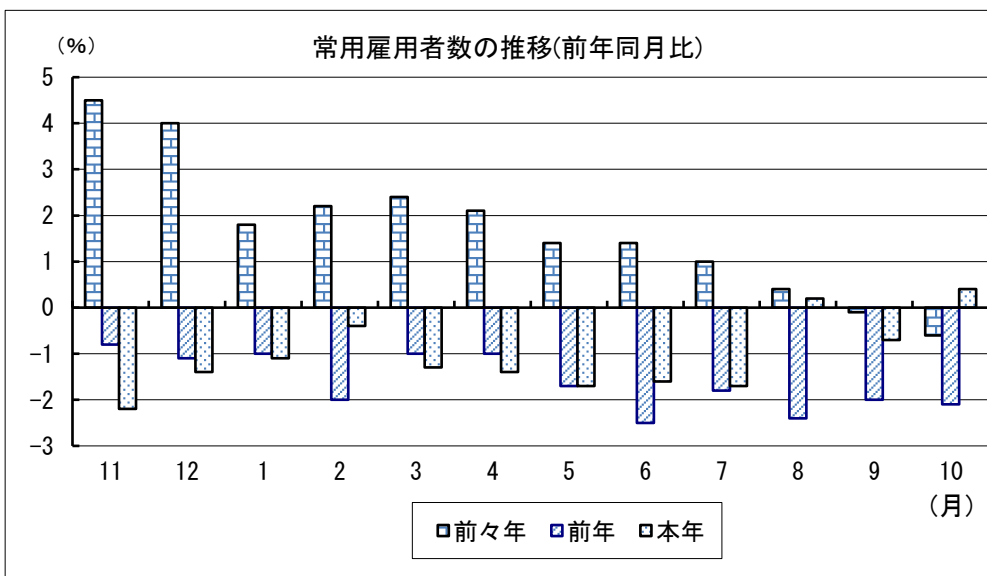
## 1 賃金の動き (p1参照)



## 2 労働時間の動き (p2参照)



## 3 雇用の動き (p3参照)



※前年同月比は指数により作成

# 毎月勤労統計調査の説明

## 1 調査の目的

この調査は、統計法に基づく基幹統計であって、熊本県における勤労者の賃金、労働時間及び雇用について毎月の変動を明らかにすることを目的としています。

## 2 調査対象

この調査は「鉱業、採石業、砂利採取業」、「建設業」、「製造業」、「電気・ガス・熱供給・水道業」、「情報通信業」、「運輸業、郵便業」、「卸売、小売業」、「金融、保険業」、「不動産業、物品賃貸業」、「学術研究、専門・技術サービス業」、「宿泊業、飲食サービス業」、「生活関連サービス業、娯楽業（その他の生活関連サービス業のうち家事サービス業を除く）」、「教育、学習支援業」、「医療、福祉」、「複合サービス事業」、「サービス業（他に分類されないもの）（外国公務を除く）」で、常時5人以上の常用労働者を雇用する事業所のうち厚生労働大臣の指定する約650事業所について調査を行っています。

## 3 用語の説明

### 1) 常用労働者とは、

- ① 期間を定めずに雇われている者
- ② 1か月以上の期間を定めて雇われている者のいずれかに該当する者をいいます。

※平成30年1月分調査から常用労働者の定義を変更しました。

(変更前)

- ① 期間を定めずに雇われている者
- ② 1カ月を超える期間を定めて雇われている者
- ③ 臨時又は日雇労働者で前2カ月の各月にそれぞれ18日以上雇われた者

### 2) パートタイム労働者とは、常用労働者のうち、

- ① 1日の所定労働時間が一般の労働者よりも短い者
- ② 1日の所定労働時間が一般の労働者と同じで1週の所定労働日数が一般の労働者よりも少ない者のいずれかに該当する者をいいます。

### 3) 一般労働者とは、常用労働者のうち、パートタイム労働者でない者をいいます。

### 4) 入職（離職）率とは、前月末労働者数に対する月間の入職（離職）者数の割合（％）です。 なお、入職（離職）者には、同一企業内での事業所間の異動者を含みます。

### 5) 現金給与額について

賃金、給与、手当、賞与その他の名称の如何を問わず、労働の対償として使用者が労働者に通貨で支払うもので、所得税、社会保険料、組合費、購買代金等を差し引く前の金額です。退職を事由に労働者に支払われる退職金は、含まれません。

#### ・現金給与総額

以下に述べるきまって支給する給与と特別に支払われた給与の合計額。

#### ・きまって支給する給与（定期給与）

労働協約、就業規則等によってあらかじめ定められている支給条件、算定方法によって支給される給与でいわゆる基本給、家族手当、超過労働手当を含みます。

#### ・所定内給与

きまって支給する給与のうち次の所定外給与以外のもの。

- ・ **所定外給与（超過労働給与）**

所定の労働時間を超える労働に対して支給される給与や、休日労働、深夜労働に対して支給される給与。時間外手当、早朝出勤手当、休日出勤手当、深夜手当等。

- ・ **特別に支払われた給与（特別給与）**

労働協約、就業規則等によらず、一時的又は突発的事由に基づき労働者に支払われた給与又は労働協約、就業規則等によりあらかじめ支給条件、算定方法が定められている給与で以下に該当するものです。

- ① 夏冬の賞与、期末手当等の一時金

- ② 支給事由の発生が不定期なもの

- ③ 3か月を超える期間で算定される手当等（6か月分支払われる通勤手当等）

- ④ いわゆるベースアップの差額追給分

6) **実労働時間、出勤日数**について

労働者が実際に労働した時間数及び実際に出勤した日数。休憩時間は給与支給の有無にかかわらず除かれます。有給休暇取得分も除かれます。

- ・ **総実労働時間数**

次の**所定内労働時間数**と**所定外労働時間数**の合計。

- ・ **所定内労働時間数**

労働協約、就業規則等で定められた正規の始業時刻と終業時刻の間の実労働時間数。

- ・ **所定外労働時間数**

早出、残業、臨時の呼出、休日出勤等の実労働時間数。

- ・ **出勤日数**

業務のため実際に出勤した日数。1時間でも就業すれば1出勤日とします。

## 4 調査結果の算定

この調査結果の数値は、調査事業所からの報告を基にして本県の規模5人以上のすべての事業所に対応するよう推計したものです。

全国の調査結果等については、

「e-Stat」（政府統計の総合窓口）のホームページ（以下のURL）から、

キーワード”毎月勤労”等で簡単に検索できます。

<https://www.e-stat.go.jp>

熊本県 企画振興部 統計調査課  
産業・教育統計班

〒862-8570 熊本市中央区水前寺6丁目18番1号

電 話：096-333-2177（直通）

F A X：096-384-7544

熊本県統計調査課では、facebook「くまもとまるっと統計」でも情報提供しております。  
いろいろな話題が載っていますので、是非一度ご覧ください！

<https://www.facebook.com/kumamaru2016/>

熊本県統計調査課  
facebook はこちら！

