

# 熊本県感染症情報 (第49週)

県内154定点医療機関からの報告数 12/6～12/12

No.	疾患名	今週	前週
1	インフルエンザ	0	0
2	RSウイルス感染症	40	40
3	咽頭結膜熱	9	8
4	A群溶血性レンサ球菌咽頭炎	21	24
5	感染性胃腸炎	457	384
6	水痘	2	3
7	手足口病	130	158
8	伝染性紅斑(りんご病)	1	1
9	突発性発しん	23	26

No.	疾患名	今週	前週
10	ヘルパンギーナ	21	36
11	流行性耳下腺炎(おたふくかぜ)	1	1
12	急性出血性結膜炎	0	0
13	流行性角結膜炎(はやり目)	4	4
14	細菌性髄膜炎	0	0
15	無菌性髄膜炎	0	0
16	マイコプラズマ肺炎	0	0
17	クラミジア肺炎	0	0
18	感染性胃腸炎(ロタウイルス)	1	0

各疾患別定点医療機関数			
No.1	: 80	No.12、13	: 9
No.2～11	: 50	No.14～18	: 15

## 【報告数の多い疾患】

地区別: 定点当たりの報告数が多い地域を順に記載

### 感染性胃腸炎

報告数: 457件 (前週: 384件) 地区別: 菊池、御船、人吉 年齢別: 1歳 90件 (19.7%)

### 手足口病

報告数: 130件 (前週: 158件) 地区別: 菊池、人吉、御船 年齢別: 1歳 59件 (45.4%)

### RSウイルス感染症

報告数: 40件 (前週: 40件) 地区別: 熊本、菊池、宇城 年齢別: 2歳 15件 (37.5%)

## 【感染性胃腸炎に注意しましょう】

今週(第49週)の感染性胃腸炎の報告数は、457件(1定点あたりの報告数9.14)で警報レベル(警報レベル基準: 20)ではありませんが、一部地域では増加傾向にあり、注意が必要です。

冬場に流行する感染性胃腸炎の原因の多くは、ノロウイルスやロタウイルスなどのウイルスによるものです。特にノロウイルスは感染力が強く、少量でも発症するのが特徴です。ノロウイルスによる感染性胃腸炎はヒトからヒトへの感染と、汚染された食品を介しておこる食中毒に分けられます。感染から発症までの期間は24～48時間で、主な症状は吐き気、嘔吐、下痢、腹痛、微熱です。通常、これらの症状が1～2日間続いた後に治癒しますが、お子様や高齢者などは重症化することがありますので、特に注意が必要です。なお、ノロウイルスについては、有効なワクチンがなく、治療は対症療法に限られますので、以下の予防対策を徹底しましょう。

最も大切なことは丁寧に手を洗うことです。

特に食事前、トイレの後、調理前後は、石けんで20秒以上の丁寧な手洗いを心がけましょう。石けん自体にはノロウイルスを直接失活させる効果はありませんが、手の汚れを落とすことにより、ウイルスを手指から剥がれやすくする効果があります。

便や嘔吐物を処理するときには、衛生面に注意しましょう。

感染した人の便や吐物には大量のノロウイルスが含まれています。これらを取り扱うときは使い捨て手袋、エプロン、マスクを着用し、衛生面に十分に注意しましょう。汚染された場所の消毒には、次亜塩素酸ナトリウム(塩素系漂白剤)が有効であるとされています。家庭用塩素系漂白剤の塩素濃度は約5～6%ですので、以下を目安に消毒液を作ってください。

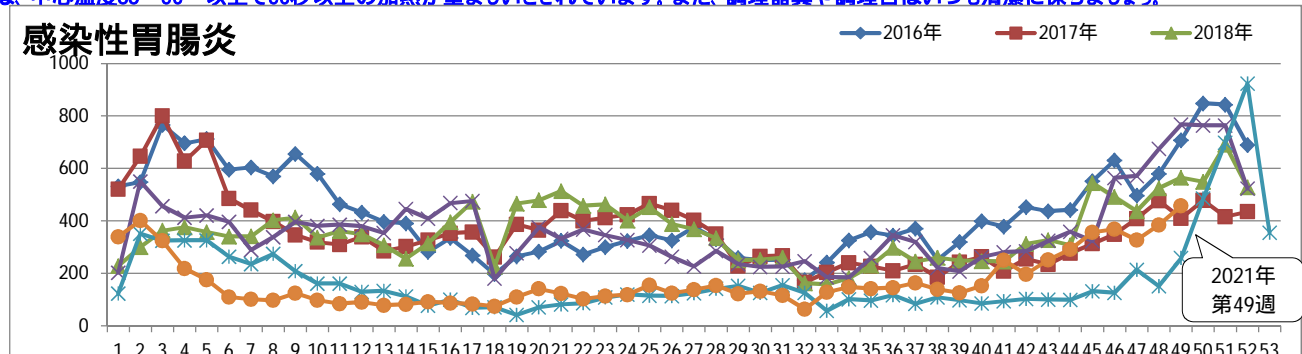
ふき取り用: 水1000mLに対し、ペットボトルキャップ1杯

汚れがひどい場合: 水1000mLに対しペットボトルキャップ4～5杯

食品からの感染を防ぎましょう。

一般にウイルスは熱に弱く、加熱処理はウイルスの活性を失わせる有効な手段です。ノロウイルスの汚染のおそれのある二枚貝などの食品の場合は、中心温度85～90℃以上で90秒以上の加熱が望ましいとされています。また、調理器具や調理台はいつも清潔に保ちましょう。

## 感染性胃腸炎



# 熊本県感染症情報 (第49週)

報告期間	第42週	第43週	第44週	第45週	第46週	第47週	第48週	第49週	第46週	第47週	第48週
	7週前	6週前	5週前	4週前	3週前	2週前	1週前	今週	全国3週前	全国2週前	全国1週前
	10/18~ 10/24	10/25~ 10/31	11/1~ 11/7	11/8~ 11/14	11/15~ 11/21	11/22~ 11/28	11/29~ 12/5	12/6~ 12/12	11/15~ 11/21	11/22~ 11/28	11/29~ 12/5
インフルエンザ	0	0	0	0	0	0	0	0	19	27	30
RSウイルス感染症	0.00	0.00	0.00	0.00	0.00	0.00	0.00	0.00	0	0.01	0.01
咽頭結膜熱	26	26	18	35	31	34	40	40	796	785	785
A群溶血性レンサ球菌咽頭炎	0.52	0.52	0.36	0.70	0.62	0.68	0.80	0.80	0.25	0.25	0.25
伝染性紅斑	4	3	3	3	9	5	8	9	557	642	712
突発性発しん	0.08	0.06	0.06	0.06	0.18	0.10	0.16	0.18	0.18	0.20	0.23
ヘルパンギーナ	10	8	7	7	13	19	24	21	1,789	1,582	1,907
流行性耳下腺炎	0.20	0.16	0.14	0.14	0.26	0.38	0.48	0.42	0.57	0.50	0.61
急性出血性結膜炎	196	251	292	356	368	327	384	457	12,062	12,799	16,530
伝染性紅斑	3.92	5.02	5.84	7.12	7.36	6.54	7.68	9.14	3.83	4.05	5.24
水痘	5	1	7	5	2	2	3	2	379	445	512
手足口病	0.10	0.02	0.14	0.10	0.04	0.04	0.06	0.04	0.12	0.14	0.16
伝染性紅斑	270	292	300	233	266	187	158	130	5,343	4,446	3,860
伝染性紅斑	5.40	5.84	6.00	4.66	5.32	3.74	3.16	2.60	1.70	1.41	1.22
伝染性紅斑	1	0	0	0	1	2	1	1	34	36	45
突発性発しん	0.02	0.00	0.00	0.00	0.02	0.04	0.02	0.02	0.01	0.01	0.01
ヘルパンギーナ	41	34	46	35	31	36	26	23	1,102	1,076	988
流行性耳下腺炎	0.82	0.68	0.92	0.70	0.62	0.72	0.52	0.46	0.35	0.34	0.31
急性出血性結膜炎	91	77	90	59	58	32	36	21	1,485	1,249	1,173
伝染性紅斑	1.82	1.54	1.80	1.18	1.16	0.64	0.72	0.42	0.47	0.40	0.37
伝染性紅斑	1	2	3	4	2	1	1	1	107	98	92
伝染性紅斑	0.02	0.04	0.06	0.08	0.04	0.02	0.02	0.02	0.03	0.03	0.03
伝染性紅斑	0	0	0	0	0	0	0	0	4	6	1
伝染性紅斑	0.00	0.00	0.00	0.00	0.00	0.00	0.00	0.00	0.01	0.01	0.00
伝染性紅斑	3	5	4	2	2	5	4	4	134	121	145
伝染性紅斑	0.33	0.56	0.44	0.22	0.22	0.56	0.44	0.44	0.19	0.17	0.21
伝染性紅斑	0	0	0	0	0	0	0	0	3	6	5
伝染性紅斑	0.00	0.00	0.00	0.00	0.00	0.00	0.00	0.00	0.01	0.01	0.01
伝染性紅斑	0	0	0	0	0	0	0	0	10	13	9
伝染性紅斑	0.00	0.00	0.00	0.00	0.00	0.00	0.00	0.00	0.02	0.03	0.02
伝染性紅斑	0	0	1	0	0	0	0	0	6	8	10
伝染性紅斑	0.00	0.00	0.07	0.00	0.00	0.00	0.00	0.00	0.01	0.02	0.02
伝染性紅斑	0	0	0	0	0	0	0	0	-	1	1
伝染性紅斑	0.00	0.00	0.00	0.00	0.00	0.00	0.00	0.00	-	0.00	0.00
伝染性紅斑	0	0	0	0	0	0	0	1	4	1	2
伝染性紅斑	0.00	0.00	0.00	0.00	0.00	0.00	0.00	0.07	0.01	0.00	0.00

上段:患者数、下段:定点一医療機関当たりの患者報告数

### 【1類～5類感染症(全数把握)の報告】

- 3類感染症  
腸管出血性大腸菌感染症: 1件(今年32件)
- 4類感染症  
つつが虫病: 1件(今年8件)
- 5類感染症  
百日咳: 2件(今年37件)  
梅毒: 2件(今年128件)

#### 参考

県内における腸管出血性大腸菌による感染者累計  
(令和3年(2021年)12月12日現在)  
令和3年(2021年) 32人(患者:20人 無症状病原体保有者:12人)  
昨年同期 40人(患者:22人 無症状病原体保有者:18人)

### 【全国より一定点当たり2倍以上(3週連続)多い感染症】

( 全国の流行状況の情報還元には時間差があるため、全国の情報は1週間までの内容になります。 )

- 手足口病
- RSウイルス感染症
- 伝染性紅斑

### 【大きな流行が発生又は継続しつつある地域(保健所)】

手足口病 : 菊池、御船、人吉、宇城

### 【病原体検査情報】

県保健環境科学研究所で病原体検査を実施した結果を記載しています。  
季節性インフルエンザではどのウイルスタイプが主流かといった傾向を示しています。

#### インフルエンザウイルス検出状況(PCR検査結果) 2021/22シーズン(R3.9/6~)の累計

	A型			B型
	季節性 H1pdm(AH1pdm09)	H1(ソ連型)	H3(香港型)	
(今シーズン累計)	0件	0件	0件	0件
(昨シーズン累計)	0件	0件	0件	0件

#### 呼吸器疾患病原体検出状況 第1週(R3.1/4~)からの累計

ライノウイルス	RSウイルス	パラインフルエンザウイルス	ヒトメタニューモウイルス	コロナウイルス	エンテロウイルス
37件 (41件)	3件 (4件)	7件 (2件)	0件 (0件)	9件 (5件)	0件 (0件)
アデノウイルス	その他				
1件 (1件)	1530件 (578件)				

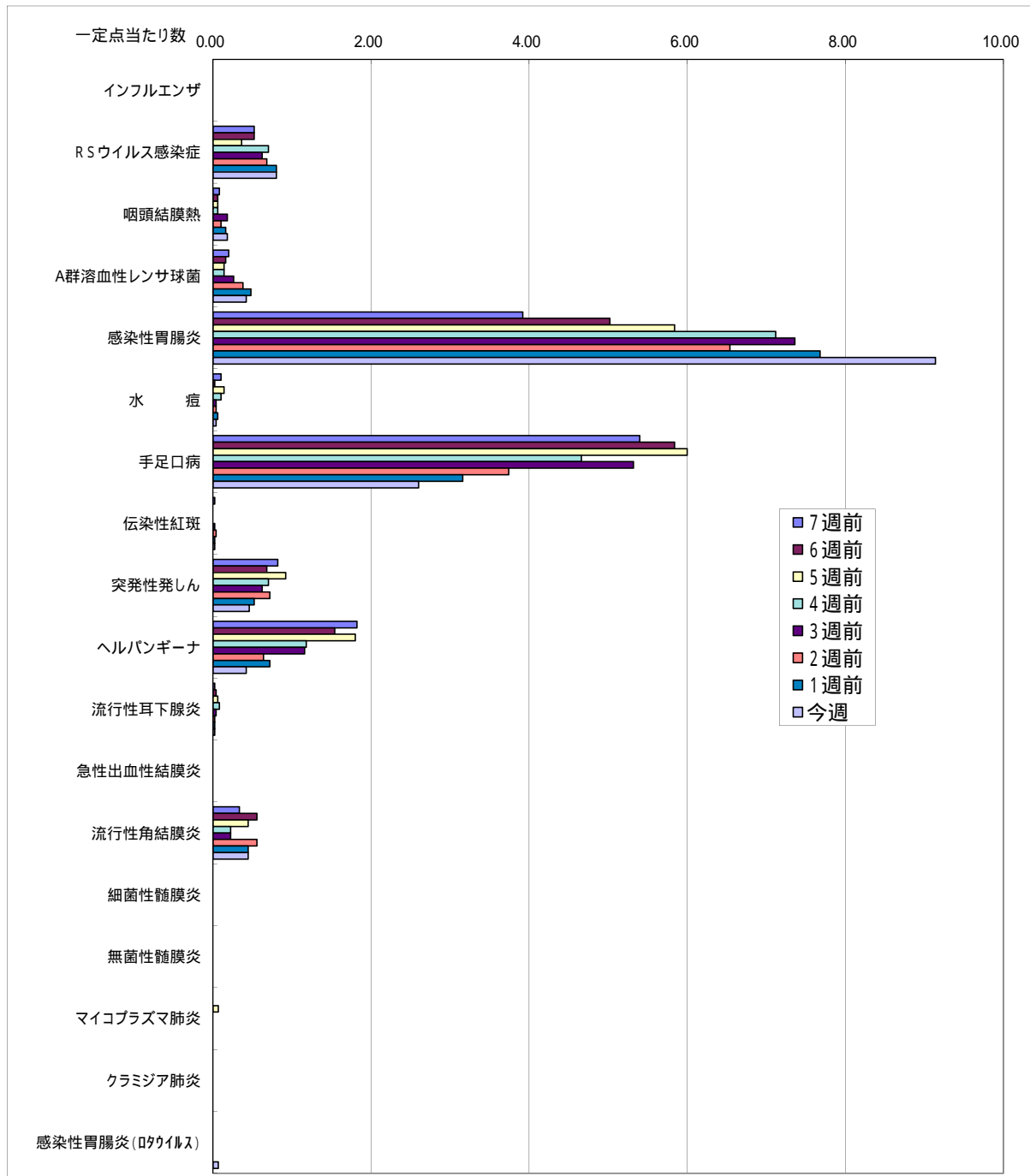
( かつこ内は昨シーズン累計 )

#### 感染性胃腸炎病原体検出状況 第1週(R3.1/4~)からの累計

ノロウイルス	サボウイルス	ロタウイルス	アストロウイルス	アデノウイルス	その他
3件 (13件)	0件 (1件)	0件 (0件)	0件 (0件)	1件 (1件)	4件 (5件)

( かつこ内は昨シーズン累計 )

### 一定点当たり週別発生状況の推移



一定点当たりの数値が10.00を超えた場合の推移は前の表で確認してください。

保健所別発生状況 (インフルエンザ・小児科・眼科・基幹定点)

第49週

	保健所名	インフルエンザ	RSウイルス 感染症	咽頭 結膜熱	A群溶血性 球菌咽頭 炎	感染性 胃腸炎	水痘	手足口病	伝染性 紅斑	突発性 発しん	ヘルパン ギーナ	流行性 耳下腺炎	急性 出血性 結膜炎	流行性 角結膜炎	細菌性 髄膜炎	無菌性 髄膜炎	マイコプラズマ 肺炎	クラミジア 肺炎	感染性 胃腸炎 (ロタウイルス)
1	熊本市保健所	0	28	5	7	160	0	39	0	9	4	0	0	4	0	0	0	0	1
2	山鹿保健所	0	0	1	0	18	0	0	0	0	0	0	0	0	0	0	0	0	0
3	菊池保健所	0	8	0	2	97	1	30	0	7	7	0	0	0	0	0	0	0	0
4	阿蘇保健所	0	0	0	0	0	0	0	0	0	0	0	0	0	0	0	0	0	0
5	御船保健所	0	0	1	4	37	0	11	1	0	0	0	0	0	0	0	0	0	0
6	八代保健所	0	0	0	2	24	0	6	0	2	3	0	0	0	0	0	0	0	0
7	水俣保健所	0	0	0	0	10	0	3	0	0	1	0	0	0	0	0	0	0	0
8	人吉保健所	0	0	0	0	35	0	14	0	3	1	0	0	0	0	0	0	0	0
9	有明保健所	0	1	2	3	50	0	8	0	1	0	0	0	0	0	0	0	0	0
10	宇城保健所	0	3	0	1	16	1	14	0	0	0	0	0	0	0	0	0	0	0
11	天草保健所	0	0	0	2	10	0	5	0	1	5	1	0	0	0	0	0	0	0
	計	0	40	9	21	457	2	130	1	23	21	1	0	4	0	0	0	0	1

保健所別一定点当り患者報告数

	保健所名	インフルエンザ	RSウイルス 感染症	咽頭 結膜熱	A群溶連菌 咽頭炎	感染性 胃腸炎	水痘	手足口病	伝染性 紅斑	突発性 発しん	ヘルパン ギーナ	流行性 耳下腺炎	急性 出血性 結膜炎	流行性 角結膜炎	細菌性 髄膜炎	無菌性 髄膜炎	マイコプラズマ 肺炎	クラミジア 肺炎	感染性 胃腸炎 (ロタウイルス)
1	熊本市保健所	0.00	1.75	0.31	0.44	10.00	0.00	2.44	0.00	0.56	0.25	0.00	0.00	0.80	0.00	0.00	0.00	0.00	0.20
2	山鹿保健所	0.00	0.00	0.50	0.00	9.00	0.00	0.00	0.00	0.00	0.00	0.00	-	-	0.00	0.00	0.00	0.00	0.00
3	菊池保健所	0.00	1.60	0.00	0.40	19.40	0.20	6.00	0.00	1.40	1.40	0.00	0.00	0.00	0.00	0.00	0.00	0.00	0.00
4	阿蘇保健所	0.00	0.00	0.00	0.00	0.00	0.00	0.00	0.00	0.00	0.00	0.00	-	-	0.00	0.00	0.00	0.00	0.00
5	御船保健所	0.00	0.00	0.33	1.33	12.33	0.00	3.67	0.33	0.00	0.00	0.00	-	-	0.00	0.00	0.00	0.00	0.00
6	八代保健所	0.00	0.00	0.00	0.50	6.00	0.00	1.50	0.00	0.50	0.75	0.00	0.00	0.00	0.00	0.00	0.00	0.00	0.00
7	水俣保健所	0.00	0.00	0.00	0.00	5.00	0.00	1.50	0.00	0.00	0.50	0.00	-	-	0.00	0.00	0.00	0.00	0.00
8	人吉保健所	0.00	0.00	0.00	0.00	11.67	0.00	4.67	0.00	1.00	0.33	0.00	-	-	0.00	0.00	0.00	0.00	0.00
9	有明保健所	0.00	0.20	0.40	0.60	10.00	0.00	1.60	0.00	0.20	0.00	0.00	0.00	0.00	0.00	0.00	0.00	0.00	0.00
10	宇城保健所	0.00	0.75	0.00	0.25	4.00	0.25	3.50	0.00	0.00	0.00	0.00	-	-	0.00	0.00	0.00	0.00	0.00
11	天草保健所	0.00	0.00	0.00	0.50	2.50	0.00	1.25	0.00	0.25	1.25	0.25	0.00	0.00	0.00	0.00	0.00	0.00	0.00
	平均	0.00	0.80	0.18	0.42	9.14	0.04	2.60	0.02	0.46	0.42	0.02	0.00	0.44	0.00	0.00	0.00	0.00	0.07

