

# 熊本県の賃金・労働時間及び 雇用の動き

「毎月勤労統計調査(厚生労働省)」  
地方集計結果より

令和3年  
(2021年)

9  
月分



令和3年11月

熊本県 企画振興部 統計調査課 産業・教育統計班

## 目次

### 結果概要

1 賃金の動き	1
2 労働時間の動き	2
3 常用雇用の動き	3

### 指数

1 産業別名目賃金指数	4
2 産業別総実労働時間指数	5
3 産業別所定外労働時間指数	6
4 産業別常用雇用指数	7

### 統計表

1 産業、性別常用労働者の1人平均月間現金給与額（第1表）	8
2 産業、性別常用労働者の1人平均月間出勤日数及び実労働時間数（第2表）	10
3 産業、性別常用労働者数及びパートタイム労働者比率（第3表）	12
4 事業所規模、性別常用労働者の1人平均月間現金給与額（第4表）	16
5 事業所規模、性別常用労働者の1人平均月間出勤日数及び実労働時間数（第5表）	〃
6 事業所規模、産業、就業形態別常用労働者の1人平均月間現金給与額（第6表）	〃
7 事業所規模、産業、就業形態別常用労働者の1人平均月間出勤日数及び実労働時間数（第7表）	17
8 事業所規模、産業、就業形態別常用労働者数（第8表）	〃

グラフで見る今月の動き	18
-------------	----

令和3年夏季賞与の支給状況	19
---------------	----

毎月勤労統計調査の説明	21
-------------	----

#### 【 調査結果利用上の注意 】

この調査は、経済センサスの結果を母集団として標本事業所を抽出し、得られた結果から賃金、労働時間及び雇用を推計する標本調査です。

指数については基準年を平成27年平均＝100として算定しました。また、平成30年1月分調査より、集計に用いる母集団労働者数を平成26年経済センサス-基礎調査に基づく労働者数に変更したことから、常用雇用指数についてギャップ修正を行いました（平成21年7月分から平成29年12月分までを遡って改訂）。常用雇用指数の増減率についても、平成21年7月分まで遡って改訂しています。ただし、実数については改訂していませんので、年時系列比較は原則として指数によって行ってください。

また、統計表上の「－」は該当数字がないもの、「X」は調査事業所が少数であるため、公表しないものを示しています。

# 1 賃金の動き

9月の本県1人平均支給額（現金給与総額）は243,327円（30人以上 264,813円）、前年同月比は2.3%増（4.5%増）となっている。

きまって支給する給与は237,079円（30人以上 260,189円）、前年同月比は1.6%増（4.8%増）となった。

また、特別給与は6,248円（30人以上 4,624円）で前年同月に比べて1,868円増（717円減）であった。

なお、きまって支給する給与（所定内給与＋所定外給与）のうち、所定内給与は221,524円（30人以上 238,958円）、前年同月比は1.2%増（3.8%増）、所定外給与は15,555円（21,231円）であった。

（事業所規模 5人以上）

	現金給与総額		きまって支給する給与		所定内給与		特別給与	
	前年同月比	前年同月比	前年同月比	前年同月比	前年同月比	前年同月比	前年同月差	
	円	%	円	%	円	%	円	円
調査産業計	243,327	2.3	237,079	1.6	221,524	1.2	6,248	1,868
鉱業、採石業、砂利採取業	-	-	-	-	-	-	-	-
建設業	322,867	21.6	287,070	8.4	275,243	8.7	35,797	35,066
製造業	274,825	△ 2.9	262,731	△ 2.1	232,340	△ 2.5	12,094	△ 2,779
電気・ガス・熱供給・水道業	434,717	22.1	434,717	22.3	381,871	18.8	0	0
情報通信業	362,649	9.1	333,837	4.4	293,093	△ 0.9	28,812	15,826
運輸業、郵便業	259,340	△ 3.4	255,688	△ 4.5	206,807	△ 4.1	3,652	3,652
卸売業・小売業	199,881	4.6	193,614	1.6	184,771	0.8	6,267	6,059
金融業、保険業	335,978	20.6	331,220	18.9	321,223	22.8	4,758	4,758
不動産業、物品賃貸業	223,890	4.1	210,145	△ 2.3	197,239	△ 1.0	13,745	13,743
学術研究、専門・技術サービス業	276,346	△ 4.2	274,504	△ 4.6	262,249	△ 5.5	1,842	1,397
宿泊業、飲食サービス業	100,172	△ 16.9	100,172	△ 16.7	97,732	△ 17.2	0	△ 178
生活関連サービス業、娯楽業	165,319	△ 16.1	160,665	△ 10.4	158,278	△ 8.0	4,654	△ 13,019
教育、学習支援業	275,532	8.7	275,532	8.8	268,989	7.8	0	△ 126
医療、福祉	264,502	2.2	263,549	4.3	248,825	2.9	953	△ 5,133
複合サービス事業	292,971	6.2	292,746	6.2	285,271	7.7	225	△ 119
サービス業（他に分類されないもの）	230,128	△ 3.8	223,680	△ 6.0	209,428	△ 4.8	6,448	5,381

※事業所規模「5人以上」には30人以上の事業所も含む

（事業所規模 30人以上）

	現金給与総額		きまって支給する給与		所定内給与		特別給与	
	前年同月比	前年同月比	前年同月比	前年同月比	前年同月比	前年同月比	前年同月差	
	円	%	円	%	円	%	円	円
調査産業計	264,813	4.5	260,189	4.8	238,958	3.8	4,624	△ 717
鉱業、採石業、砂利採取業	-	-	-	-	-	-	-	-
建設業	315,855	8.3	287,220	△ 1.5	265,410	△ 5.9	28,635	28,635
製造業	294,181	△ 2.1	282,134	△ 0.2	245,990	△ 0.9	12,047	△ 5,713
電気・ガス・熱供給・水道業	495,354	22.8	495,354	22.9	418,314	14.7	0	0
情報通信業	365,277	△ 0.5	325,592	△ 6.7	298,816	△ 6.0	39,685	21,500
運輸業、郵便業	267,837	10.0	262,069	7.7	206,626	△ 0.7	5,768	5,768
卸売業・小売業	189,782	0.3	189,613	0.4	180,844	1.2	169	△ 164
金融業、保険業	297,989	△ 1.9	297,952	△ 1.9	281,002	1.5	37	37
不動産業、物品賃貸業	215,404	△ 8.8	215,404	△ 8.9	207,038	△ 2.9	0	△ 6
学術研究、専門・技術サービス業	344,573	8.3	343,421	8.3	319,126	6.8	1,152	199
宿泊業、飲食サービス業	122,354	2.6	122,354	3.1	120,029	4.0	0	△ 612
生活関連サービス業、娯楽業	171,351	△ 14.2	166,494	△ 0.1	164,303	2.7	4,857	△ 28,200
教育、学習支援業	264,852	7.2	264,852	7.3	262,515	6.8	0	0
医療、福祉	295,559	10.7	294,964	11.0	273,869	8.2	595	△ 865
複合サービス事業	299,095	10.2	298,773	10.1	288,912	12.7	322	317
サービス業（他に分類されないもの）	191,875	△ 4.4	191,567	△ 4.3	176,355	△ 1.9	308	△ 131

## 2 労働時間の動き

9月の総実労働時間は 140.8 時間（30人以上 145.2 時間）で前年同月比は0.8%減（1.8%増）であった。

所定内労働時間は 131.4 時間（30人以上 134.5 時間）で前年同月比は1.5%減（0.7%増）、所定外労働時間は 9.4時間（30人以上10.7 時間）で前年同月比は6.8%増（16.3%増）であった。

また、出勤日数は 18.6 日（30人以上 18.8 日）で前年同月差は0.1日減（0.3日増）であった。

（事業所規模 5人以上）

	総実労働時間		所定内労働時間		所定外労働時間		出勤日数	
	時間	前年同月比	時間	前年同月比	時間	前年同月比	日	前年同月差
調査産業計	140.8	△ 0.8	131.4	△ 1.5	9.4	6.8	18.6	△ 0.1
鉱業，採石業，砂利採取業	-	-	-	-	-	-	-	-
建設業	168.7	4.6	160.9	5.9	7.8	△ 16.2	21.0	0.5
製造業	163.3	1.9	145.4	0.1	17.9	18.5	19.4	0.0
電気・ガス・熱供給・水道業	161.9	1.8	149.1	2.1	12.8	△ 1.6	19.7	△ 0.1
情報通信業	155.6	6.0	136.8	0.0	18.8	87.9	18.8	0.6
運輸業，郵便業	196.4	△ 0.9	153.7	△ 5.2	42.7	18.6	21.1	0.0
卸売業・小売業	137.1	2.8	130.2	1.4	6.9	38.1	18.9	0.0
金融業，保険業	134.1	0.8	128.7	3.1	5.4	△ 35.7	17.4	0.4
不動産業，物品賃貸業	146.4	0.7	133.3	△ 2.7	13.1	57.8	18.4	△ 0.5
学術研究，専門・技術サービス業	143.9	△ 5.8	136.2	△ 6.6	7.7	8.4	17.8	△ 1.7
宿泊業，飲食サービス業	76.0	△ 26.7	73.1	△ 27.9	2.9	20.8	12.5	△ 3.5
生活関連サービス業，娯楽業	110.1	△ 5.4	108.4	△ 2.7	1.7	△ 66.0	15.8	△ 1.8
教育，学習支援業	126.3	△ 2.3	117.5	△ 1.9	8.8	△ 6.4	18.7	1.4
医療，福祉	141.7	1.5	138.2	1.5	3.5	0.0	19.2	0.5
複合サービス事業	148.0	1.1	144.4	1.8	3.6	△ 23.4	19.7	0.4
サービス業（他に分類されないもの）	145.7	△ 4.9	136.9	△ 2.1	8.8	△ 34.3	18.8	△ 0.5

（事業所規模 30人以上）

	総実労働時間		所定内労働時間		所定外労働時間		出勤日数	
	時間	前年同月比	時間	前年同月比	時間	前年同月比	日	前年同月差
調査産業計	145.2	1.8	134.5	0.7	10.7	16.3	18.8	0.3
鉱業，採石業，砂利採取業	-	-	-	-	-	-	-	-
建設業	168.3	2.3	158.2	1.9	10.1	9.8	21.2	0.1
製造業	168.4	4.3	147.3	1.9	21.1	24.8	19.4	0.3
電気・ガス・熱供給・水道業	154.4	4.4	139.4	3.0	15.0	19.0	18.5	0.0
情報通信業	146.0	△ 6.5	132.1	△ 7.7	13.9	7.7	18.3	△ 0.4
運輸業，郵便業	189.9	9.2	156.9	3.2	33.0	50.6	21.4	1.1
卸売業・小売業	131.9	△ 1.6	126.1	△ 1.1	5.8	△ 10.8	18.6	0.0
金融業，保険業	141.7	0.8	132.5	4.1	9.2	△ 30.8	18.0	0.4
不動産業，物品賃貸業	159.5	△ 0.1	152.7	2.2	6.8	△ 33.9	20.3	0.6
学術研究，専門・技術サービス業	154.9	0.1	144.8	1.8	10.1	△ 19.2	19.1	△ 0.1
宿泊業，飲食サービス業	95.7	3.1	89.6	△ 1.0	6.1	154.3	13.9	△ 0.1
生活関連サービス業，娯楽業	99.8	△ 9.1	98.5	△ 6.6	1.3	△ 69.1	14.1	△ 4.3
教育，学習支援業	115.2	△ 1.8	108.7	△ 2.7	6.5	14.0	18.4	1.9
医療，福祉	145.4	3.7	140.9	2.7	4.5	45.1	18.8	0.2
複合サービス事業	150.9	1.4	146.2	2.4	4.7	△ 21.7	20.0	0.5
サービス業（他に分類されないもの）	137.3	△ 9.3	128.1	△ 7.4	9.2	△ 29.3	18.3	△ 1.0

### 3 雇用の動き

9月末の推計労働者数は 561,480人(30人以上 303,866人) で前年同月比0.7%減(3.0%減)であった。

常用労働者のうち、パートタイム労働者数は 159,789人(30人以上 75,189人) でパート比率は28.5%(30人以上 24.7%)であった。

また、入職率は 1.67%(30人以上 1.30%)、離職率は1.44%(30人以上 1.63%)であった。

(事業所規模 5人以上)

	常用労働者数		パートタイム労働者数		入職率	離職率
	人	前年同月比 %	人	パート比率 %		
調査産業計	561,480	△ 0.7	159,789	28.5	1.67	1.44
鉱業, 採石業, 砂利採取業	-	-	-	-	-	-
建設業	28,289	3.1	2,335	8.3	3.79	0.07
製造業	80,698	△ 2.8	12,975	16.1	1.35	1.05
電気・ガス・熱供給・水道業	2,589	2.5	206	8.0	6.48	0.25
情報通信業	7,339	△ 3.3	539	7.3	1.05	7.02
運輸業, 郵便業	26,300	△ 1.9	3,852	14.6	1.80	1.06
卸売業・小売業	98,961	△ 3.8	41,338	41.8	1.61	1.66
金融業, 保険業	12,615	△ 0.7	2,018	16.0	0.25	0.54
不動産業, 物品賃貸業	5,605	6.4	1,990	35.5	0.86	2.20
学術研究, 専門・技術サービス業	9,577	△ 9.6	1,599	16.7	1.66	1.94
宿泊業, 飲食サービス業	47,913	△ 2.1	31,486	65.7	3.77	2.23
生活関連サービス業, 娯楽業	13,752	△ 2.4	5,565	40.5	1.51	2.32
教育, 学習支援業	47,634	△ 2.9	14,978	31.4	1.51	1.96
医療, 福祉	132,181	2.5	31,366	23.7	0.80	0.58
複合サービス事業	8,825	17.4	910	10.3	1.13	2.47
サービス業(他に分類されないもの)	39,202	3.5	8,632	22.0	2.07	2.62

(事業所規模 30人以上)

	常用労働者数		パートタイム労働者数		入職率	離職率
	人	前年同月比 %	人	パート比率 %		
調査産業計	303,866	△ 3.0	75,189	24.7	1.30	1.63
鉱業, 採石業, 砂利採取業	-	-	-	-	-	-
建設業	7,895	0.3	378	4.8	0.27	0.24
製造業	63,522	△ 2.7	7,671	12.1	0.88	1.20
電気・ガス・熱供給・水道業	1,515	△ 6.3	41	2.7	5.19	0.41
情報通信業	5,123	△ 4.9	446	8.7	1.18	9.42
運輸業, 郵便業	16,706	△ 0.3	1,948	11.7	2.39	1.02
卸売業・小売業	32,963	△ 1.2	15,831	48.0	1.03	0.93
金融業, 保険業	5,786	△ 6.3	798	13.8	0.53	1.17
不動産業, 物品賃貸業	1,389	△ 6.8	287	20.7	0.64	1.92
学術研究, 専門・技術サービス業	3,017	△ 39.0	314	10.4	0.00	0.89
宿泊業, 飲食サービス業	10,061	△ 28.2	6,387	63.5	1.96	4.19
生活関連サービス業, 娯楽業	7,657	0.6	3,587	46.8	0.88	1.79
教育, 学習支援業	32,880	△ 2.5	13,163	40.0	2.19	2.83
医療, 福祉	85,140	△ 1.1	16,878	19.8	0.72	0.64
複合サービス事業	6,176	27.4	700	11.3	0.83	1.89
サービス業(他に分類されないもの)	24,036	△ 0.8	6,760	28.1	3.39	3.73

# 指数

## 1 産業別名目賃金指数

### 1-1 事業所規模 5人以上

平成27年=100

	調査産業計	鉱業、採石、砂利採取業	建設業	製造業	電気・ガス・熱供給・水道業	情報通信業	運輸業、郵便業	卸売業・小売業	金融業、保険業	不動産業、物品賃貸業	学術研究、専門・技術サービス業	宿泊業、飲食サービス業	生活関連サービス業、娯楽業	教育、学習支援業	医療、福祉	複合サービス事業	サービス業（他に分類されないもの）
28	98.2	x	114.3	98.3	105.9	97.8	99.3	92.3	93.5	77.7	98.7	105.8	91.7	90.0	101.0	97.1	111.8
29	99.2	x	114.3	100.0	104.1	98.9	97.5	94.6	100.9	72.3	131.3	117.9	106.6	80.8	99.2	97.1	121.1
30	97.8	x	102.6	100.9	125.3	77.5	85.6	98.2	85.9	92.7	117.7	98.6	91.6	115.8	90.6	105.7	117.1
31・元	99.6	x	106.5	95.8	110.3	119.5	95.1	95.7	89.4	110.2	123.8	98.3	79.0	130.5	91.1	114.0	115.7
2	99.1	x	113.8	101.6	100.0	122.2	106.0	91.0	84.9	108.1	117.5	106.5	94.7	94.3	96.5	108.3	131.8
令和2年																	
9月	85.5	x	95.2	87.5	78.6	93.5	92.3	83.9	62.1	89.7	89.0	98.3	98.3	72.7	84.7	81.0	122.2
10月	84.4	x	97.9	85.4	76.7	89.5	90.9	85.2	67.3	100.1	89.5	99.3	89.4	70.2	83.0	82.8	116.6
11月	86.1	x	97.9	92.9	75.4	91.5	90.7	84.3	64.5	97.2	99.6	97.1	92.1	73.0	83.4	82.3	121.5
12月	174.5	x	166.2	183.8	193.6	220.2	196.3	143.1	157.8	225.3	250.8	135.3	95.5	209.8	169.9	211.5	222.7
令和3年																	
1月	87.7	-	96.3	83.5	87.1	111.0	86.7	84.9	108.6	108.1	81.3	93.5	86.2	75.2	88.2	104.6	120.2
2月	84.4	-	87.0	85.6	87.2	96.6	87.3	80.0	65.4	84.9	83.8	90.8	83.4	71.5	90.1	87.4	115.7
3月	88.6	-	99.1	94.5	113.7	99.5	88.4	82.2	67.1	90.6	96.3	90.9	83.7	78.9	89.4	90.7	123.7
4月	87.2	-	94.7	91.0	88.1	90.7	90.1	83.8	69.9	87.1	88.3	93.7	84.6	75.2	87.6	88.9	127.8
5月	87.4	-	89.2	83.8	87.5	99.3	89.5	99.3	67.7	92.9	81.1	92.1	83.0	75.2	86.5	94.3	121.1
6月	137.1	-	106.3	154.8	196.8	209.5	112.4	96.0	124.0	113.3	125.1	111.5	79.8	188.8	134.2	189.4	200.9
7月	116.8	-	161.4	120.7	93.4	100.8	116.2	139.5	109.1	149.8	121.6	90.9	97.0	80.7	114.4	129.2	141.8
8月	89.0	-	104.3	88.8	94.3	97.4	90.0	88.7	79.1	103.3	93.8	83.1	83.2	75.0	91.7	96.4	117.3
9月	87.5	-	115.8	85.0	96.0	102.0	89.2	87.8	74.9	93.4	85.3	81.7	82.5	79.0	86.6	86.0	117.6

### 1-2 事業所規模 30人以上

平成27年=100

	調査産業計	鉱業、採石、砂利採取業	建設業	製造業	電気・ガス・熱供給・水道業	情報通信業	運輸業、郵便業	卸売業・小売業	金融業、保険業	不動産業、物品賃貸業	学術研究、専門・技術サービス業	宿泊業、飲食サービス業	生活関連サービス業、娯楽業	教育、学習支援業	医療、福祉	複合サービス事業	サービス業（他に分類されないもの）
28	100.4	x	99.1	97.3	103.7	96.1	103.5	105.7	100.5	99.9	104.1	99.1	99.0	94.0	102.9	100.2	102.4
29	101.3	x	92.9	100.1	99.7	96.0	106.1	109.9	110.6	100.7	108.3	98.8	100.7	87.8	103.3	97.4	106.3
30	99.1	x	107.2	102.6	x	71.2	97.5	97.2	85.1	124.5	112.3	83.1	95.0	111.3	93.7	101.0	111.7
31・元	100.4	x	115.2	96.5	x	122.4	96.2	98.3	72.9	144.3	117.9	80.2	73.2	129.5	89.7	114.8	132.5
2	96.0	x	99.2	102.5	99.8	124.9	102.1	102.2	71.3	134.7	106.5	69.7	82.2	82.2	92.3	102.8	133.8
令和2年																	
9月	80.7	x	85.5	86.9	78.8	93.9	83.4	87.6	53.9	104.6	78.3	65.4	93.8	64.3	78.8	78.6	118.0
10月	79.8	x	88.1	83.7	78.2	89.2	79.1	92.4	54.5	119.2	84.0	65.9	82.0	64.8	78.2	80.2	118.3
11月	82.4	x	89.7	91.8	77.6	90.5	82.0	86.9	55.5	108.6	95.5	67.4	86.6	64.8	79.1	79.1	124.5
12月	180.8	x	147.8	193.5	200.6	244.1	207.1	167.6	155.6	283.6	227.3	79.5	82.7	190.3	169.6	201.4	233.1
令和3年																	
1月	84.2	-	96.2	80.7	93.7	118.6	87.2	88.9	61.3	97.0	81.8	83.9	80.6	67.1	86.9	102.7	111.5
2月	82.4	-	86.8	83.5	93.5	99.9	86.6	86.0	53.4	101.9	81.0	68.0	77.9	61.2	88.7	87.6	104.6
3月	86.7	-	96.5	93.2	95.5	102.3	87.5	90.3	54.7	99.8	82.9	70.4	80.1	67.2	89.4	91.3	110.1
4月	84.4	-	101.6	86.5	95.5	92.0	95.3	88.5	52.5	96.3	87.7	73.0	78.9	66.0	86.6	87.7	109.5
5月	84.4	-	95.1	81.6	96.1	102.6	89.1	109.9	53.6	94.4	81.8	75.8	75.2	66.9	86.6	85.9	108.9
6月	146.1	-	101.0	164.9	249.7	244.5	99.6	102.7	122.2	120.2	145.5	79.5	71.3	175.2	141.6	165.3	176.9
7月	113.0	-	197.0	121.3	95.2	91.7	123.4	143.8	72.3	x	147.4	73.3	97.1	73.7	111.9	118.7	137.8
8月	86.7	-	88.2	87.6	96.5	88.3	91.3	92.0	64.4	x	117.9	69.5	78.7	67.4	91.1	100.1	112.7
9月	84.3	-	92.6	85.1	96.8	93.4	91.7	87.9	52.9	95.4	84.8	67.1	80.5	68.9	87.2	86.6	112.8

# 指数

## 2 産業別総実労働時間指数

### 2-1 事業所規模 5人以上

平成27年=100

	調査産業計	鉱業、採石業、砂利採取業	建設業	製造業	電気・ガス・熱供給・水道業	情報通信業	運輸業、郵便業	卸売業・小売業	金融業、保険業	不動産業、物品賃貸業	学術研究、専門・技術サービス業	宿泊業、飲食サービス業	生活関連サービス業、娯楽業	教育、学習支援業	医療、福祉	複合サービス事業	サービス業（他に分類されないもの）
28	99.6	x	108.1	100.9	107.7	100.0	104.7	102.5	99.1	83.4	105.4	101.5	87.2	90.5	97.6	101.6	100.4
29	100.3	x	105.0	102.2	101.5	101.5	109.1	100.1	96.2	81.8	116.4	102.7	98.9	95.6	97.0	101.3	98.6
30	98.9	x	92.0	102.7	103.4	95.4	102.3	92.2	92.7	103.5	106.1	95.7	92.8	112.9	95.8	101.8	106.5
31・元	97.7	x	89.3	100.9	101.4	99.6	103.6	91.5	98.3	103.0	110.8	95.2	77.5	116.6	95.1	99.5	99.9
2	95.7	x	96.0	99.2	102.0	94.1	112.1	91.8	96.0	93.9	102.8	91.6	72.3	99.2	92.6	97.9	101.6
令和2年																	
9月	96.3	x	94.8	99.0	106.8	90.6	117.1	93.5	88.8	94.1	101.5	88.9	75.5	104.0	92.6	93.7	104.0
10月	100.0	x	102.4	105.6	104.2	93.0	123.9	94.0	100.3	108.4	106.9	91.5	78.1	105.6	94.1	103.4	109.2
11月	97.6	x	97.2	103.4	96.7	93.6	120.0	93.5	97.5	104.8	96.7	89.9	76.3	104.0	92.6	93.0	106.3
12月	96.7	x	91.5	101.7	96.3	91.7	122.0	93.4	97.1	110.8	91.3	89.5	77.9	102.6	90.6	107.9	105.5
令和3年																	
1月	91.9	-	90.9	95.5	94.0	90.4	114.1	87.6	97.9	97.7	88.5	77.6	73.1	97.8	89.6	93.7	98.3
2月	92.5	-	92.1	98.4	97.5	87.4	113.3	89.3	89.3	93.8	102.5	71.6	69.2	104.2	89.1	88.2	100.0
3月	98.8	-	102.6	104.8	103.0	94.8	118.0	90.5	93.5	92.7	103.1	81.4	73.2	120.5	94.0	104.9	109.0
4月	100.5	-	98.4	105.8	108.9	95.8	118.4	97.6	103.5	101.2	104.2	85.0	79.0	112.1	96.2	100.7	106.4
5月	92.6	-	86.2	96.0	93.4	93.1	114.8	91.0	94.4	90.1	90.4	78.3	70.5	99.3	90.4	91.2	97.5
6月	100.0	-	97.2	106.4	114.6	89.8	115.7	96.8	95.6	95.3	108.6	81.8	72.1	114.7	96.6	100.1	108.0
7月	98.0	-	100.8	103.0	103.1	97.0	116.1	98.7	98.7	95.6	103.7	75.0	77.9	98.5	95.4	99.7	103.6
8月	92.1	-	90.4	93.0	95.4	97.3	112.8	95.2	90.9	90.0	95.8	66.3	77.5	86.4	93.0	94.9	98.2
9月	95.5	-	99.2	100.9	108.7	96.0	116.0	96.1	89.5	94.8	95.6	65.2	71.4	101.6	94.0	94.7	98.9

### 2-2 事業所規模 30人以上

平成27年=100

	調査産業計	鉱業、採石業、砂利採取業	建設業	製造業	電気・ガス・熱供給・水道業	情報通信業	運輸業、郵便業	卸売業・小売業	金融業、保険業	不動産業、物品賃貸業	学術研究、専門・技術サービス業	宿泊業、飲食サービス業	生活関連サービス業、娯楽業	教育、学習支援業	医療、福祉	複合サービス事業	サービス業（他に分類されないもの）
28	99.4	x	111.5	100.1	105.8	100.9	97.9	102.6	98.7	102.3	102.8	99.8	94.0	92.0	99.0	99.6	98.3
29	100.7	x	107.2	101.6	101.4	100.6	102.3	103.8	94.4	103.2	103.3	101.0	96.8	95.7	99.9	99.5	98.9
30	100.1	x	95.3	102.4	x	94.9	107.3	96.7	93.8	106.5	104.9	91.5	92.1	107.7	97.6	98.5	103.4
31・元	98.2	x	96.0	100.4	x	101.2	101.5	93.8	97.5	117.6	110.7	85.6	78.8	113.3	94.3	97.1	102.2
2	93.8	x	89.9	98.0	99.1	101.1	102.9	96.9	95.0	105.7	102.5	70.2	70.7	89.5	91.4	97.4	103.3
令和2年																	
9月	93.8	x	91.2	97.8	99.8	99.2	101.5	97.5	92.0	107.4	102.3	68.0	72.5	92.0	91.0	91.4	105.1
10月	98.3	x	98.4	104.8	106.5	102.4	104.5	100.3	100.5	108.3	113.0	72.9	77.3	95.8	93.0	102.5	111.1
11月	95.6	x	93.3	101.8	91.9	104.6	104.0	98.1	98.0	103.4	94.6	76.9	75.2	91.5	91.4	92.4	106.6
12月	95.1	x	86.2	100.2	92.4	100.3	106.2	101.0	96.3	110.2	97.6	76.1	72.7	91.6	89.0	110.9	107.4
令和3年																	
1月	92.8	-	86.6	93.8	95.3	93.4	107.2	96.1	96.1	97.0	95.0	82.9	65.6	90.0	91.6	93.9	97.2
2月	91.1	-	94.3	96.9	89.7	89.8	106.0	94.7	90.2	112.0	99.3	63.3	58.8	88.5	88.6	87.3	94.7
3月	98.4	-	104.5	103.4	108.8	93.9	106.1	94.5	96.2	115.0	113.7	69.8	65.9	105.4	95.8	101.8	103.6
4月	99.5	-	98.3	103.7	108.7	97.9	113.7	100.8	100.7	120.7	113.5	79.4	72.5	100.5	95.8	97.5	101.7
5月	92.9	-	90.2	94.8	94.5	94.8	110.2	96.7	92.9	92.3	92.9	77.4	60.1	89.6	92.2	90.8	94.3
6月	99.1	-	94.5	105.4	111.3	91.4	107.3	99.7	99.3	110.7	113.8	74.5	63.4	102.0	97.1	97.8	102.6
7月	97.7	-	94.1	103.5	102.1	93.6	111.5	100.0	100.5	x	106.4	74.8	68.4	92.2	95.5	98.6	102.4
8月	92.0	-	83.3	93.2	103.8	97.8	106.3	96.9	91.3	x	98.3	77.7	73.3	77.3	93.4	91.1	98.6
9月	95.5	-	93.3	102.0	104.2	92.8	110.8	95.9	92.7	107.3	102.4	70.1	65.9	90.3	94.4	92.7	95.3



# 指数

## 3 産業別所定外労働時間指数

### 3-1 事業所規模 5人以上

平成27年=100

	調査産業計	鉱業、採石業、砂採取業	建設業	製造業	電気・ガス・熱供給・水道業	情報通信業	運輸業、郵便業	卸売業・小売業	金融業、保険業	不動産業、物品賃貸業	学術研究、専門・技術サービス業	宿泊業、飲食サービス業	生活関連サービス業、娯楽業	教育、学習支援業	医療、福祉	複合サービス事業	サービス業（他に分類されないもの）
28	102.5	x	124.2	106.2	169.6	111.9	107.5	104.1	88.9	79.3	172.3	102.4	51.6	77.7	88.2	73.7	112.6
29	120.6	x	99.7	107.4	91.4	103.8	137.5	109.7	84.1	98.1	265.3	141.5	117.0	203.4	96.7	65.8	94.9
30	116.1	x	49.8	110.1	80.0	83.4	122.1	121.3	51.6	174.1	223.9	124.5	84.7	213.4	89.4	141.0	144.6
31・元	110.2	x	55.7	105.3	98.8	84.8	119.7	137.1	98.7	83.8	270.2	85.7	55.8	175.9	91.5	158.3	101.7
2	102.5	x	90.7	98.5	93.1	77.6	160.3	96.3	97.8	107.2	140.3	67.5	79.4	102.7	89.0	109.9	121.7
令和2年																	
9月	98.9	x	72.7	95.6	119.3	66.7	170.6	76.9	84.8	103.8	97.3	49.0	79.4	120.5	87.5	64.4	131.4
10月	109.0	x	75.0	107.6	74.3	72.7	208.5	80.0	85.9	142.5	80.8	71.4	90.5	146.2	80.0	71.2	128.4
11月	109.0	x	89.1	110.1	66.1	76.0	208.1	87.7	85.9	125.0	67.1	57.1	90.5	128.2	82.5	86.3	133.3
12月	113.5	x	82.8	117.1	53.2	77.3	216.1	92.3	88.9	158.8	98.6	61.2	90.5	111.5	85.0	145.2	140.2
令和3年																	
1月	105.6	-	71.9	103.2	66.1	67.3	200.0	78.5	77.8	183.8	95.9	75.5	36.5	132.1	95.0	143.8	111.8
2月	104.5	-	90.6	98.1	85.3	62.7	188.2	73.8	65.7	138.8	132.9	63.3	27.0	182.1	92.5	104.1	102.9
3月	110.1	-	75.8	106.3	109.2	74.7	208.1	76.9	69.7	161.3	152.1	85.7	28.6	175.6	82.5	95.9	114.7
4月	112.4	-	64.8	108.2	99.1	58.7	186.7	87.7	75.8	162.5	137.0	118.4	25.4	183.3	102.5	87.7	110.8
5月	103.4	-	71.9	102.5	81.7	56.0	175.4	80.0	65.7	107.5	101.4	89.8	17.5	156.4	95.0	87.7	108.8
6月	105.6	-	69.5	111.4	109.2	56.0	182.0	70.8	62.6	132.5	123.3	95.9	15.9	148.7	97.5	95.9	123.5
7月	103.4	-	61.7	102.5	100.0	109.3	181.5	112.3	66.7	141.3	127.4	98.0	36.5	110.3	67.5	126.0	103.9
8月	100.0	-	55.5	97.5	134.9	142.0	190.0	113.8	63.6	142.5	108.2	83.7	39.7	64.1	85.0	46.6	98.0
9月	105.6	-	60.9	113.3	117.4	125.3	202.4	106.2	54.5	163.8	105.5	59.2	27.0	112.8	87.5	49.3	86.3

### 3-2 事業所規模 30人以上

平成27年=100

	調査産業計	鉱業、採石業、砂採取業	建設業	製造業	電気・ガス・熱供給・水道業	情報通信業	運輸業、郵便業	卸売業・小売業	金融業、保険業	不動産業、物品賃貸業	学術研究、専門・技術サービス業	宿泊業、飲食サービス業	生活関連サービス業、娯楽業	教育、学習支援業	医療、福祉	複合サービス事業	サービス業（他に分類されないもの）
28	102.7	x	150.3	105.5	189.5	113.8	95.0	114.2	96.2	92.2	149.9	80.4	82.9	92.9	84.4	92.8	97.9
29	108.6	x	120.8	108.3	109.5	82.8	107.5	113.0	91.6	100.4	112.3	110.0	101.0	127.0	108.9	84.2	94.5
30	109.5	x	51.7	108.8	x	95.7	129.7	113.5	70.4	99.2	150.8	106.5	84.7	146.9	102.6	207.1	111.8
31・元	102.6	x	69.2	101.9	x	117.4	105.5	108.7	105.9	118.7	201.2	70.4	66.1	143.1	86.1	253.6	94.6
2	89.7	x	55.2	96.7	103.8	111.8	120.5	100.3	129.7	119.5	127.8	38.4	69.2	58.7	77.2	178.8	101.6
令和2年																	
9月	85.2	x	46.9	95.5	116.7	96.3	94.4	98.5	127.9	104.0	120.2	28.9	75.0	65.5	73.8	96.8	106.6
10月	93.5	x	56.6	106.8	90.7	104.5	110.3	100.0	133.7	130.3	124.0	38.6	105.4	74.7	73.8	117.7	109.8
11月	97.2	x	62.8	108.5	91.7	117.9	134.1	112.1	130.8	103.0	99.0	53.0	92.9	70.1	71.4	145.2	110.7
12月	99.1	x	44.4	114.7	75.0	112.7	129.3	122.7	132.7	114.1	104.8	48.2	69.6	49.4	76.2	254.8	116.4
令和3年																	
1月	95.4	-	57.1	96.6	95.4	91.8	133.2	104.5	104.8	91.9	94.2	71.1	26.8	97.7	97.6	230.6	90.2
2月	95.4	-	87.2	98.9	108.3	83.6	132.3	97.0	92.3	105.1	107.7	31.3	26.8	121.8	90.5	156.5	87.7
3月	96.3	-	71.9	105.1	134.3	89.6	131.9	92.4	102.9	125.3	114.4	49.4	41.1	118.4	76.2	141.9	86.1
4月	103.7	-	66.8	108.5	127.8	82.8	142.7	93.9	111.5	116.2	144.2	71.1	37.5	126.4	100.0	127.4	90.2
5月	97.2	-	83.2	102.8	128.7	79.9	130.6	84.8	93.3	66.7	107.7	77.1	17.9	109.2	100.0	130.6	86.1
6月	98.1	-	57.1	113.0	108.3	79.9	129.3	74.2	90.4	78.8	117.3	73.5	16.1	102.3	97.6	140.3	87.7
7月	95.4	-	52.0	106.8	123.1	74.6	137.1	90.9	99.0	x	117.3	72.3	37.5	85.1	78.6	201.6	97.5
8月	93.5	-	51.0	102.3	168.5	136.6	139.7	97.0	98.1	x	114.4	101.2	37.5	33.3	100.0	71.0	93.4
9月	99.1	-	51.5	119.2	138.9	103.7	142.2	87.9	88.5	68.7	97.1	73.5	23.2	74.7	107.1	75.8	75.4



# 指数

## 4 産業別常用雇用指数

### 4-1 事業所規模 5人以上

平成27年=100

	調査産業計	鉱業、採石業、砂利採取業	建設業	製造業	電気・ガス・熱供給・水道業	情報通信業	運輸業、郵便業	卸売業・小売業	金融業、保険業	不動産業、物品賃貸業	学術研究、専門・技術サービス業	宿泊業、飲食サービス業	生活関連サービス業、娯楽業	教育、学習支援業	医療、福祉	複合サービス事業	サービス業（他に分類されないもの）
28	100.6	x	98.2	100.6	95.8	100.5	100.2	100.9	101.5	104.0	105.4	98.9	101.6	105.4	100.1	104.2	92.9
29	100.9	x	101.0	102.4	77.5	102.0	98.2	101.4	101.9	97.4	94.6	102.4	96.8	105.2	99.7	112.4	93.0
30	104.4	x	104.4	109.3	77.7	108.7	101.8	101.7	108.4	97.1	91.6	101.4	93.9	114.7	101.4	136.6	97.6
31・元	105.3	x	102.4	109.4	93.2	112.7	100.0	101.7	103.0	88.8	91.4	106.6	90.7	116.0	103.3	137.4	102.8
2	103.4	x	96.4	104.9	94.3	114.1	98.5	100.9	99.2	76.1	89.6	109.1	76.5	117.8	102.7	128.2	103.5
令和元年																	
9月	103.0	x	96.2	104.4	94.8	115.9	98.4	100.2	98.9	76.5	95.8	109.8	71.3	119.1	102.1	114.8	102.9
10月	102.9	x	95.4	104.1	95.1	115.0	97.9	101.1	100.3	76.3	78.5	111.1	73.0	117.1	102.2	114.8	104.2
11月	103.0	x	95.5	102.2	95.0	114.9	98.5	100.6	99.4	76.1	96.9	114.0	71.2	116.4	102.4	114.5	104.3
12月	103.5	x	94.4	104.3	95.0	115.6	98.8	100.5	99.9	76.1	112.2	114.0	69.1	115.3	102.5	115.9	104.1
令和3年																	
1月	103.6	-	95.6	100.8	95.0	115.5	99.9	100.1	100.4	75.6	109.4	114.2	69.2	116.1	103.3	138.7	105.4
2月	103.4	-	94.9	100.1	94.7	119.9	100.0	98.9	100.3	80.6	112.3	114.4	69.3	117.1	103.0	137.3	106.0
3月	102.5	-	94.6	100.2	94.6	118.6	99.5	98.0	100.3	78.4	110.9	108.9	69.4	114.5	103.0	136.9	106.3
4月	102.8	-	97.0	101.1	97.9	112.7	100.3	99.0	99.0	78.2	105.5	109.2	70.3	111.0	103.6	138.0	107.5
5月	101.5	-	94.9	101.1	97.9	111.1	97.5	95.6	97.1	81.4	86.4	105.4	70.4	110.9	104.6	138.3	107.8
6月	101.4	-	96.1	99.3	97.9	111.1	97.1	95.9	96.8	81.5	87.5	107.2	69.7	111.2	104.4	137.8	106.6
7月	101.7	-	95.1	99.5	95.9	119.4	97.1	96.5	95.7	81.4	86.8	107.2	70.4	112.0	104.5	137.9	107.7
8月	102.6	-	95.6	101.2	91.5	119.2	95.8	96.4	98.5	82.5	86.8	111.5	70.1	116.1	104.5	136.6	108.5
9月	102.3	-	99.2	101.5	97.2	112.1	96.5	96.4	98.2	81.4	86.6	107.5	69.6	115.6	104.7	134.8	106.5

### 4-2 事業所規模 30人以上

平成27年=100

	調査産業計	鉱業、採石業、砂利採取業	建設業	製造業	電気・ガス・熱供給・水道業	情報通信業	運輸業、郵便業	卸売業・小売業	金融業、保険業	不動産業、物品賃貸業	学術研究、専門・技術サービス業	宿泊業、飲食サービス業	生活関連サービス業、娯楽業	教育、学習支援業	医療、福祉	複合サービス事業	サービス業（他に分類されないもの）
28	99.7	x	100.0	99.0	92.1	99.8	99.7	99.6	101.3	103.4	95.1	96.8	99.9	104.9	100.6	105.4	91.1
29	99.5	x	107.3	99.4	92.4	97.3	98.1	98.9	103.3	104.0	95.0	95.1	97.6	105.6	99.5	109.2	90.5
30	104.0	x	123.6	104.9	x	106.6	99.8	95.6	127.0	111.5	110.5	94.8	96.9	113.7	99.9	148.7	93.7
31・元	104.9	x	120.6	104.1	x	115.3	99.1	93.7	121.7	102.8	115.1	97.4	100.4	117.3	101.9	154.6	97.2
2	103.3	x	117.5	100.0	90.1	116.3	96.8	91.9	119.2	61.0	95.7	94.4	95.3	118.9	103.8	140.4	98.6
令和元年																	
9月	103.1	x	118.1	99.6	90.8	117.4	96.7	91.0	120.7	60.7	113.8	94.6	90.9	120.2	104.0	118.8	98.0
10月	102.3	x	118.1	99.3	91.4	116.2	97.1	91.5	121.2	60.2	70.0	94.6	90.9	118.2	104.0	118.9	97.9
11月	102.4	x	116.9	96.7	91.1	116.0	97.8	90.8	119.3	59.5	116.7	94.3	91.4	118.3	104.4	118.5	98.1
12月	102.7	x	117.2	99.0	91.2	117.0	97.4	91.0	118.5	59.5	116.7	94.5	91.3	116.4	104.0	119.3	97.8
令和3年																	
1月	103.1	-	117.5	98.4	91.2	115.3	97.7	90.5	118.5	58.4	117.3	93.4	91.8	117.8	103.7	158.3	99.0
2月	102.9	-	117.5	97.4	90.7	123.1	97.7	90.0	118.4	58.1	117.5	91.2	90.7	119.7	103.9	157.4	98.1
3月	102.1	-	116.1	97.3	90.5	120.6	96.9	91.2	117.1	58.1	117.9	89.7	91.0	115.8	102.8	156.6	97.6
4月	101.7	-	118.6	98.3	90.8	111.8	99.2	88.9	115.8	57.6	118.1	86.8	90.8	111.8	103.0	156.0	99.0
5月	101.0	-	118.2	98.0	90.8	110.7	99.6	88.6	114.3	56.8	71.4	86.2	91.1	112.6	102.9	156.4	99.8
6月	100.3	-	118.2	95.9	90.8	110.7	97.8	88.9	113.7	56.5	71.8	85.9	91.2	112.8	102.9	155.7	97.9
7月	100.5	-	118.5	95.7	87.8	122.2	97.1	89.1	113.7	x	70.0	86.9	93.7	112.8	102.8	155.8	98.2
8月	101.3	-	118.4	97.3	81.2	121.6	95.1	89.8	113.8	x	70.0	86.7	92.2	118.0	102.8	153.0	99.7
9月	100.0	-	118.4	96.9	85.1	111.6	96.4	89.9	113.1	56.6	69.4	67.9	91.4	117.2	102.9	151.4	97.2

第1表-1 産業、性別常用労働者の1人平均月間現金給与額

(事業所規模 5人以上)

(単位：円)

	産業	現金給与総額			きまって支給する給与			所定内 給 与	所定外 給 与	特別に支払われた給与		
		計	男子	女子	計	男子	女子			計	男子	女子
TL	調 査 産 業 計	243,327	297,419	190,059	237,079	287,901	187,032	221,524	15,555	6,248	9,518	3,027
C	鉱業，採石業，砂利採取業	-	-	-	-	-	-	-	-	-	-	-
D	建 設 業	322,867	337,148	253,752	287,070	300,981	219,747	275,243	11,827	35,797	36,167	34,005
E	製 造 業	274,825	320,658	182,356	262,731	308,547	170,297	232,340	30,391	12,094	12,111	12,059
F	電気・ガス・熱供給・水道業	434,717	471,402	235,923	434,717	471,402	235,923	381,871	52,846	0	0	0
G	情 報 通 信 業	362,649	438,721	249,459	333,837	399,298	236,435	293,093	40,744	28,812	39,423	13,024
H	運 輸 業 ， 郵 便 業	259,340	276,879	169,124	255,688	272,985	166,715	206,807	48,881	3,652	3,894	2,409
I	卸 売 業 ， 小 売 業	199,881	268,047	135,750	193,614	257,416	133,588	184,771	8,843	6,267	10,631	2,162
J	金 融 業 ， 保 険 業	335,978	431,291	284,437	331,220	431,260	277,123	321,223	9,997	4,758	31	7,314
K	不 動 産 業 ， 物 品 賃 貸 業	223,890	242,810	193,232	210,145	224,049	187,615	197,239	12,906	13,745	18,761	5,617
L	学術研究，専門・技術サービス業	276,346	334,842	196,220	274,504	334,212	192,717	262,249	12,255	1,842	630	3,503
M	宿泊業，飲食サービス業	100,172	128,841	82,701	100,172	128,841	82,701	97,732	2,440	0	0	0
N	生活関連サービス業，娯楽業	165,319	184,316	149,800	160,665	179,631	145,171	158,278	2,387	4,654	4,685	4,629
O	教 育 ， 学 習 支 援 業	275,532	308,224	249,031	275,532	308,224	249,031	268,989	6,543	0	0	0
P	医 療 ， 福 祉	264,502	359,578	231,344	263,549	358,321	230,498	248,825	14,724	953	1,257	846
Q	複 合 サ ー ビ ス 事 業	292,971	335,986	225,432	292,746	335,617	225,432	285,271	7,475	225	369	0
R	サービス業(他に分類されないもの)	230,128	268,720	153,260	223,680	259,309	152,715	209,428	14,252	6,448	9,411	545
E09,10	食 料 品 ・ た ば こ	200,920	268,802	150,752	188,965	253,738	141,095	169,817	19,148	11,955	15,064	9,657
E11	織 維 工 業	153,012	280,543	125,864	153,012	280,543	125,864	148,929	4,083	0	0	0
E12	木 材 ・ 木 製 品	244,917	233,728	315,943	244,917	233,728	315,943	238,712	6,205	0	0	0
E13	家 具 ・ 装 備 品	x	x	x	x	x	x	x	x	x	x	x
E14	パ ル プ ・ 紙	x	x	x	x	x	x	x	x	x	x	x
E15	印 刷 ・ 同 関 連 業	232,275	253,738	184,182	232,275	253,738	184,182	214,470	17,805	0	0	0
E16,17	化 学 ， 石 油 ・ 石 炭	315,526	377,143	221,203	315,526	377,143	221,203	292,929	22,597	0	0	0
E18	プ ラ ス チ ッ ク 製 品	236,963	270,487	170,794	236,963	270,487	170,794	214,570	22,393	0	0	0
E19	ゴ ム 製 品	x	x	x	x	x	x	x	x	x	x	x
E21	窯 業 ・ 土 石 製 品	270,576	276,736	212,300	258,805	264,388	205,986	238,543	20,262	11,771	12,348	6,314
E22	鉄 鋼 業	-	-	-	-	-	-	-	-	-	-	-
E23	非 鉄 金 属 製 造 業	-	-	-	-	-	-	-	-	-	-	-
E24	金 属 製 品 製 造 業	276,713	293,098	200,340	275,859	292,183	199,772	230,545	45,314	854	915	568
E25	は ん 用 機 械 器 具	x	x	x	x	x	x	x	x	x	x	x
E26	生 産 用 機 械 器 具	328,343	346,652	228,234	328,343	346,652	228,234	276,024	52,319	0	0	0
E27	業 務 用 機 械 器 具	-	-	-	-	-	-	-	-	-	-	-
E28	電 子 ・ デ バ イ ス	405,542	448,526	313,049	316,332	358,551	225,484	266,878	49,454	89,210	89,975	87,565
E29	電 気 機 械 器 具	240,790	294,226	130,934	240,790	294,226	130,934	215,709	25,081	0	0	0
E30	情 報 通 信 機 械 器 具	-	-	-	-	-	-	-	-	-	-	-
E31	輸 送 用 機 械 器 具	306,538	316,845	225,065	306,538	316,845	225,065	277,443	29,095	0	0	0
E32,20	そ の 他 の 製 造 業	-	-	-	-	-	-	-	-	-	-	-
ES1	E 一 括 分 1	302,484	336,212	196,053	302,484	336,212	196,053	255,569	46,915	0	0	0
I-1	卸 売 業	287,987	323,127	200,287	287,951	323,077	200,287	273,915	14,036	36	50	0
I-2	小 売 業	168,722	233,597	124,801	160,251	216,349	122,272	153,245	7,006	8,471	17,248	2,529
M75	宿 泊 業	162,862	201,298	134,154	162,862	201,298	134,154	157,153	5,709	0	0	0
MS	M 一 括 分	84,382	107,541	70,993	84,382	107,541	70,993	82,765	1,617	0	0	0
P83	医 療 業	321,067	499,164	265,160	319,508	496,936	263,811	294,651	24,857	1,559	2,228	1,349
PS	P 一 括 分	195,579	215,744	187,639	195,366	215,488	187,443	192,988	2,378	213	256	196
R91	職 業 紹 介 ・ 派 遣 業	204,059	239,579	168,627	203,783	239,349	168,305	186,995	16,788	276	230	322
R92	そ の 他 の 事 業 サ ー ビ ス	205,833	243,029	132,970	193,142	224,312	132,083	181,005	12,137	12,691	18,717	887
RS	R 一 括 分	287,133	316,989	182,523	287,133	316,989	182,523	270,980	16,153	0	0	0
TK1	特 掲 産 業 1	x	x	x	x	x	x	x	x	x	x	x
TK2	特 掲 産 業 2	273,728	325,907	198,305	272,270	325,907	194,740	257,830	14,440	1,458	0	3,565
TK3	特 掲 産 業 3	144,806	182,274	107,649	144,806	182,274	107,649	142,829	1,977	0	0	0
TK4	特 掲 産 業 4	284,925	305,913	145,729	284,925	305,913	145,729	257,804	27,121	0	0	0

第1表-2 産業、性別常用労働者の1人平均月間現金給与額

(事業所規模 30人以上)

(単位：円)

	産業	現金給与総額			きまって支給する給与			所定内 給 与	所定外 給 与	特別に支払われた給与		
		計	男子	女子	計	男子	女子			計	男子	女子
TL	調 査 産 業 計	264,813	322,643	207,131	260,189	315,868	204,653	238,958	21,231	4,624	6,775	2,478
C	鉱業，採石業，砂利採取業	-	-	-	-	-	-	-	-	-	-	-
D	建 設 業	315,855	326,909	249,930	287,220	296,595	231,307	265,410	21,810	28,635	30,314	18,623
E	製 造 業	294,181	331,538	204,495	282,134	319,971	191,294	245,990	36,144	12,047	11,567	13,201
F	電気・ガス・熱供給・水道業	495,354	508,592	372,021	495,354	508,592	372,021	418,314	77,040	0	0	0
G	情 報 通 信 業	365,277	479,528	249,177	325,592	415,238	234,495	298,816	26,776	39,685	64,290	14,682
H	運 輸 業 ， 郵 便 業	267,837	286,132	178,175	262,069	279,933	174,522	206,626	55,443	5,768	6,199	3,653
I	卸 売 業 ， 小 売 業	189,782	263,710	134,488	189,613	263,430	134,401	180,844	8,769	169	280	87
J	金 融 業 ， 保 険 業	297,989	418,659	231,102	297,952	418,592	231,082	281,002	16,950	37	67	20
K	不 動 産 業 ， 物 品 質 貸 業	215,404	248,710	174,389	215,404	248,710	174,389	207,038	8,366	0	0	0
L	学術研究，専門・技術サービス業	344,573	375,108	216,654	343,421	373,681	216,654	319,126	24,295	1,152	1,427	0
M	宿泊業，飲食サービス業	122,354	159,537	99,700	122,354	159,537	99,700	120,029	2,325	0	0	0
N	生活関連サービス業，娯楽業	171,351	193,862	151,364	166,494	190,837	144,881	164,303	2,191	4,857	3,025	6,483
O	教 育 ， 学 習 支 援 業	264,852	312,120	233,825	264,852	312,120	233,825	262,515	2,337	0	0	0
P	医 療 ， 福 祉	295,559	428,249	243,142	294,964	427,434	242,635	273,869	21,095	595	815	507
Q	複 合 サ ー ビ ス 事 業	299,095	328,499	227,910	298,773	328,043	227,910	288,912	9,861	322	456	0
R	サービス業(他に分類されないもの)	191,875	224,943	145,317	191,567	224,503	145,195	176,355	15,212	308	440	122
E09,10	食 料 品 ・ た ば こ	214,080	274,860	162,180	210,370	270,916	158,671	182,724	27,646	3,710	3,944	3,509
E11	織 維 工 業	202,689	280,543	158,478	202,689	280,543	158,478	194,262	8,427	0	0	0
E12	木 材 ・ 木 製 品	231,585	239,127	167,140	231,585	239,127	167,140	221,541	10,044	0	0	0
E13	家 具 ・ 装 備 品	x	x	x	x	x	x	x	x	x	x	x
E14	パ ル プ ・ 紙	x	x	x	x	x	x	x	x	x	x	x
E15	印 刷 ・ 同 関 連 業	212,971	231,609	180,930	212,971	231,609	180,930	197,679	15,292	0	0	0
E16,17	化 学 ， 石 油 ・ 石 炭	313,493	382,233	220,585	313,493	382,233	220,585	290,004	23,489	0	0	0
E18	プ ラ ス チ ッ ク 製 品	240,263	264,954	183,948	240,263	264,954	183,948	213,023	27,240	0	0	0
E19	ゴ ム 製 品	x	x	x	x	x	x	x	x	x	x	x
E21	窯 業 ・ 土 石 製 品	268,550	270,144	238,188	268,550	270,144	238,188	236,940	31,610	0	0	0
E22	鉄 鋼 業	-	-	-	-	-	-	-	-	-	-	-
E23	非 鉄 金 属 製 造 業	-	-	-	-	-	-	-	-	-	-	-
E24	金 属 製 品 製 造 業	284,630	301,543	203,199	284,630	301,543	203,199	238,321	46,309	0	0	0
E25	は ん 用 機 械 器 具	x	x	x	x	x	x	x	x	x	x	x
E26	生 産 用 機 械 器 具	341,131	360,039	240,655	341,131	360,039	240,655	284,378	56,753	0	0	0
E27	業 務 用 機 械 器 具	-	-	-	-	-	-	-	-	-	-	-
E28	電 子 ・ デ バ イ ス	405,542	448,526	313,049	316,332	358,551	225,484	266,878	49,454	89,210	89,975	87,565
E29	電 気 機 械 器 具	275,665	299,077	186,640	275,665	299,077	186,640	245,549	30,116	0	0	0
E30	情 報 通 信 機 械 器 具	-	-	-	-	-	-	-	-	-	-	-
E31	輸 送 用 機 械 器 具	306,538	316,845	225,065	306,538	316,845	225,065	277,443	29,095	0	0	0
E32,20	そ の 他 の 製 造 業	-	-	-	-	-	-	-	-	-	-	-
ES1	E 一 括 分 1	302,484	336,212	196,053	302,484	336,212	196,053	255,569	46,915	0	0	0
I-1	卸 売 業	284,260	329,027	184,278	284,156	328,877	184,278	269,973	14,183	104	150	0
I-2	小 売 業	154,651	212,899	125,940	154,457	212,518	125,838	147,701	6,756	194	381	102
M75	宿 泊 業	168,073	207,201	139,698	168,073	207,201	139,698	166,453	1,620	0	0	0
MS	M 一 括 分	91,589	121,072	75,678	91,589	121,072	75,678	88,790	2,799	0	0	0
P83	医 療 業	334,429	501,787	266,338	333,592	500,633	265,630	303,688	29,904	837	1,154	708
PS	P 一 括 分	219,010	273,873	198,584	218,892	273,768	198,461	215,145	3,747	118	105	123
R91	職 業 紹 介 ・ 派 遣 業	200,217	230,767	170,785	199,918	230,514	170,442	181,724	18,194	299	253	343
R92	そ の 他 の 事 業 サ ー ビ ス	155,216	176,566	127,810	154,843	175,903	127,810	144,969	9,874	373	663	0
RS	R 一 括 分	357,264	365,159	245,308	357,264	365,159	245,308	322,373	34,891	0	0	0
TK1	特 掲 産 業 1	x	x	x	x	x	x	x	x	x	x	x
TK2	特 掲 産 業 2	333,661	352,525	236,027	333,661	352,525	236,027	303,156	30,505	0	0	0
TK3	特 掲 産 業 3	x	x	x	x	x	x	x	x	x	x	x
TK4	特 掲 産 業 4	x	x	x	x	x	x	x	x	x	x	x

第2表-1 産業、性別常用労働者の1人平均月間出勤日数及び実労働時間数

(事業所規模 5人以上)

(単位： 日・時間)

	産業	出勤日数			総実労働時間			所定内労働時間			所定外労働時間		
		計	男子	女子	計	男子	女子	計	男子	女子	計	男子	女子
TL	調査産業計	18.6	19.3	17.9	140.8	157.2	124.7	131.4	142.7	120.3	9.4	14.5	4.4
C	鉱業，採石業，砂利採取業	-	-	-	-	-	-	-	-	-	-	-	-
D	建設業	21.0	21.4	19.1	168.7	173.0	148.1	160.9	165.5	139.0	7.8	7.5	9.1
E	製造業	19.4	19.9	18.5	163.3	174.3	141.2	145.4	152.1	132.0	17.9	22.2	9.2
F	電気・ガス・熱供給・水道業	19.7	20.3	16.2	161.9	171.1	111.9	149.1	156.7	107.7	12.8	14.4	4.2
G	情報通信業	18.8	18.9	18.6	155.6	160.3	148.6	136.8	139.5	132.8	18.8	20.8	15.8
H	運輸業，郵便業	21.1	21.4	19.7	196.4	206.9	142.4	153.7	159.0	126.3	42.7	47.9	16.1
I	卸売業，小売業	18.9	20.0	17.8	137.1	158.1	117.4	130.2	147.1	114.3	6.9	11.0	3.1
J	金融業，保険業	17.4	18.4	16.9	134.1	151.0	125.0	128.7	143.0	121.0	5.4	8.0	4.0
K	不動産業，物品賃貸業	18.4	18.9	17.6	146.4	154.8	132.8	133.3	138.5	124.8	13.1	16.3	8.0
L	学術研究，専門・技術サービス業	17.8	18.0	17.5	143.9	151.8	133.1	136.2	141.4	129.1	7.7	10.4	4.0
M	宿泊業，飲食サービス業	12.5	13.6	11.8	76.0	87.0	69.3	73.1	83.0	67.1	2.9	4.0	2.2
N	生活関連サービス業，娯楽業	15.8	16.0	15.7	110.1	115.4	105.7	108.4	113.8	103.9	1.7	1.6	1.8
O	教育，学習支援業	18.7	18.1	19.2	126.3	141.1	114.3	117.5	128.3	108.7	8.8	12.8	5.6
P	医療，福祉	19.2	19.3	19.2	141.7	142.9	141.3	138.2	138.6	138.1	3.5	4.3	3.2
Q	複合サービス事業	19.7	19.9	19.6	148.0	152.8	140.3	144.4	148.0	138.8	3.6	4.8	1.5
R	サービス業(他に分類されないもの)	18.8	19.2	18.0	145.7	156.7	123.8	136.9	145.6	119.7	8.8	11.1	4.1
E09,10	食料品・たばこ	18.6	19.8	17.7	145.2	164.0	131.1	132.9	148.5	121.3	12.3	15.5	9.8
E11	繊維工業	19.4	20.8	19.1	134.6	162.4	128.8	131.3	156.1	126.1	3.3	6.3	2.7
E12	木材・木製品	22.3	22.3	22.5	179.1	179.8	174.3	171.9	171.8	172.6	7.2	8.0	1.7
E13	家具・装備品	x	x	x	x	x	x	x	x	x	x	x	x
E14	パルプ・紙	x	x	x	x	x	x	x	x	x	x	x	x
E15	印刷・同関連業	19.8	19.9	19.3	166.3	174.0	148.9	149.9	153.7	141.3	16.4	20.3	7.6
E16,17	化学、石油・石炭	19.2	19.3	19.0	155.8	158.0	152.2	146.5	148.3	143.6	9.3	9.7	8.6
E18	プラスチック製品	19.3	19.6	18.6	163.8	171.3	148.8	152.1	156.7	142.9	11.7	14.6	5.9
E19	ゴム製品	x	x	x	x	x	x	x	x	x	x	x	x
E21	窯業・土石製品	20.3	20.2	21.8	167.7	167.4	169.9	156.4	155.4	165.8	11.3	12.0	4.1
E22	鉄鋼業	-	-	-	-	-	-	-	-	-	-	-	-
E23	非鉄金属製造業	-	-	-	-	-	-	-	-	-	-	-	-
E24	金属製品製造業	21.0	21.4	19.1	181.5	187.1	155.0	153.8	156.1	142.7	27.7	31.0	12.3
E25	はん用機械器具	x	x	x	x	x	x	x	x	x	x	x	x
E26	生産用機械器具	19.0	19.2	18.4	175.1	179.6	150.1	146.9	148.8	136.5	28.2	30.8	13.6
E27	業務用機械器具	-	-	-	-	-	-	-	-	-	-	-	-
E28	電子・デバイス	18.7	18.5	19.2	173.5	179.3	160.8	147.4	148.7	144.5	26.1	30.6	16.3
E29	電気機械器具	19.5	20.2	18.0	164.2	180.5	130.4	148.9	162.2	121.5	15.3	18.3	8.9
E30	情報通信機械器具	-	-	-	-	-	-	-	-	-	-	-	-
E31	輸送用機械器具	20.0	20.2	18.7	171.2	173.2	156.0	149.3	149.7	146.1	21.9	23.5	9.9
E32,20	その他の製造業	-	-	-	-	-	-	-	-	-	-	-	-
ES1	E 一括分 1	20.2	20.5	19.3	176.8	183.3	155.8	151.8	154.7	142.5	25.0	28.6	13.3
I-1	卸売業	19.7	20.2	18.4	162.3	170.6	141.6	151.4	156.9	137.7	10.9	13.7	3.9
I-2	小売業	18.6	19.9	17.7	128.2	150.2	113.3	122.7	141.0	110.3	5.5	9.2	3.0
M75	宿泊業	16.7	17.0	16.5	120.7	133.1	111.3	113.1	123.5	105.3	7.6	9.6	6.0
MS	M 一括分	11.4	12.6	10.7	64.7	73.4	59.7	63.0	71.1	58.4	1.7	2.3	1.3
P83	医療業	19.2	18.8	19.4	149.3	151.2	148.7	143.9	144.2	143.8	5.4	7.0	4.9
PS	P 一括分	19.1	19.7	18.9	132.5	134.3	131.8	131.3	132.7	130.7	1.2	1.6	1.1
R91	職業紹介・派遣業	18.7	19.3	18.2	147.5	158.7	136.2	136.7	143.3	130.0	10.8	15.4	6.2
R92	その他の事業サービス	18.6	18.8	18.2	138.6	151.1	114.2	130.9	141.3	110.6	7.7	9.8	3.6
RS	R 一括分	19.2	19.6	17.4	156.5	163.8	130.5	147.1	152.5	128.1	9.4	11.3	2.4
TK1	特掲産業 1	x	x	x	x	x	x	x	x	x	x	x	x
TK2	特掲産業 2	18.2	18.3	17.9	147.4	155.0	136.2	138.8	143.4	132.1	8.6	11.6	4.1
TK3	特掲産業 3	16.1	17.6	14.6	101.7	117.3	86.3	100.7	115.6	86.0	1.0	1.7	0.3
TK4	特掲産業 4	20.7	20.7	20.4	173.7	178.0	145.0	156.6	158.6	143.2	17.1	19.4	1.8

第2表-2 産業、性別常用労働者の1人平均月間出勤日数及び実労働時間数

(事業所規模 30人以上)

(単位：日・時間)

	産業	出勤日数			総実労働時間			所定内労働時間			所定外労働時間		
		計	男子	女子	計	男子	女子	計	男子	女子	計	男子	女子
TL	調査産業計	18.8	19.2	18.3	145.2	159.9	130.7	134.5	144.0	125.1	10.7	15.9	5.6
C	鉱業，採石業，砂利採取業	-	-	-	-	-	-	-	-	-	-	-	-
D	建設業	21.2	21.2	20.8	168.3	169.0	164.3	158.2	158.4	156.9	10.1	10.6	7.4
E	製造業	19.4	19.7	18.6	168.4	176.0	150.2	147.3	151.5	137.3	21.1	24.5	12.9
F	電気・ガス・熱供給・水道業	18.5	18.7	16.5	154.4	156.6	134.0	139.4	141.0	124.7	15.0	15.6	9.3
G	情報通信業	18.3	18.1	18.5	146.0	143.9	148.1	132.1	132.1	132.1	13.9	11.8	16.0
H	運輸業，郵便業	21.4	21.7	20.1	189.9	197.4	153.0	156.9	160.9	137.4	33.0	36.5	15.6
I	卸売業，小売業	18.6	19.3	18.1	131.9	151.7	117.1	126.1	141.8	114.3	5.8	9.9	2.8
J	金融業，保険業	18.0	18.7	17.6	141.7	159.5	131.8	132.5	146.5	124.7	9.2	13.0	7.1
K	不動産業，物品賃貸業	20.3	20.8	19.7	159.5	172.7	143.3	152.7	163.6	139.4	6.8	9.1	3.9
L	学術研究，専門・技術サービス業	19.1	19.6	16.8	154.9	162.3	124.1	144.8	150.2	122.2	10.1	12.1	1.9
M	宿泊業，飲食サービス業	13.9	14.8	13.3	95.7	111.1	86.2	89.6	102.2	81.9	6.1	8.9	4.3
N	生活関連サービス業，娯楽業	14.1	14.5	13.7	99.8	105.8	94.4	98.5	104.0	93.5	1.3	1.8	0.9
O	教育，学習支援業	18.4	17.1	19.3	115.2	128.2	106.7	108.7	120.4	101.1	6.5	7.8	5.6
P	医療，福祉	18.8	19.1	18.7	145.4	152.6	142.5	140.9	146.9	138.5	4.5	5.7	4.0
Q	複合サービス事業	20.0	19.9	20.0	150.9	154.3	142.8	146.2	148.6	140.5	4.7	5.7	2.3
R	サービス業(他に分類されないもの)	18.3	18.7	17.9	137.3	148.9	121.0	128.1	136.4	116.5	9.2	12.5	4.5
E09,10	食料品・たばこ	18.9	19.7	18.2	154.5	169.8	141.4	137.1	149.7	126.3	17.4	20.1	15.1
E11	繊維工業	19.2	20.8	18.2	152.0	162.4	146.1	145.2	156.1	139.0	6.8	6.3	7.1
E12	木材・木製品	21.3	21.4	20.7	174.5	176.0	162.4	161.5	162.4	154.5	13.0	13.6	7.9
E13	家具・装備品	x	x	x	x	x	x	x	x	x	x	x	x
E14	パルプ・紙	x	x	x	x	x	x	x	x	x	x	x	x
E15	印刷・同関連業	18.9	19.0	18.7	165.9	174.0	152.2	145.3	146.9	142.7	20.6	27.1	9.5
E16,17	化学、石油・石炭	19.3	19.6	19.0	156.8	160.3	152.1	147.1	149.9	143.3	9.7	10.4	8.8
E18	プラスチック製品	18.9	19.2	18.1	165.1	171.8	149.6	150.9	154.9	141.7	14.2	16.9	7.9
E19	ゴム製品	x	x	x	x	x	x	x	x	x	x	x	x
E21	窯業・土石製品	19.7	19.7	19.4	177.2	177.6	170.0	163.3	163.4	161.4	13.9	14.2	8.6
E22	鉄鋼業	-	-	-	-	-	-	-	-	-	-	-	-
E23	非鉄金属製造業	-	-	-	-	-	-	-	-	-	-	-	-
E24	金属製品製造業	20.8	21.1	19.2	180.3	184.9	158.3	153.1	155.0	144.0	27.2	29.9	14.3
E25	はん用機械器具	x	x	x	x	x	x	x	x	x	x	x	x
E26	生産用機械器具	18.8	18.9	18.4	176.5	180.7	153.9	146.1	147.5	138.4	30.4	33.2	15.5
E27	業務用機械器具	-	-	-	-	-	-	-	-	-	-	-	-
E28	電子・デバイス	18.7	18.5	19.2	173.5	179.3	160.8	147.4	148.7	144.5	26.1	30.6	16.3
E29	電気機械器具	20.2	20.4	19.3	178.1	182.8	160.1	160.3	163.5	148.0	17.8	19.3	12.1
E30	情報通信機械器具	-	-	-	-	-	-	-	-	-	-	-	-
E31	輸送用機械器具	20.0	20.2	18.7	171.2	173.2	156.0	149.3	149.7	146.1	21.9	23.5	9.9
E32,20	その他の製造業	-	-	-	-	-	-	-	-	-	-	-	-
ES1	E一括分1	20.2	20.5	19.3	176.8	183.3	155.8	151.8	154.7	142.5	25.0	28.6	13.3
I-1	卸売業	19.7	20.2	18.7	161.8	169.8	143.9	152.3	158.1	139.4	9.5	11.7	4.5
I-2	小売業	18.2	18.5	18.0	120.7	137.5	112.4	116.3	129.1	110.0	4.4	8.4	2.4
M75	宿泊業	15.6	16.1	15.2	122.0	135.5	112.2	111.2	120.7	104.3	10.8	14.8	7.9
MS	M一括分	12.7	13.7	12.2	77.9	91.5	70.5	75.0	87.3	68.4	2.9	4.2	2.1
P83	医療業	18.9	19.0	18.8	148.3	153.1	146.4	142.6	146.2	141.2	5.7	6.9	5.2
PS	P一括分	18.7	19.5	18.5	139.5	151.4	135.0	137.4	148.5	133.3	2.1	2.9	1.7
R91	職業紹介・派遣業	18.6	19.1	18.2	147.1	156.6	138.0	136.2	141.0	131.5	10.9	15.6	6.5
R92	その他の事業サービス	18.0	18.2	17.7	127.5	140.8	110.4	120.4	130.8	107.1	7.1	10.0	3.3
RS	R一括分	19.2	19.3	17.1	162.6	163.7	146.4	147.1	147.5	141.7	15.5	16.2	4.7
TK1	特掲産業1	x	x	x	x	x	x	x	x	x	x	x	x
TK2	特掲産業2	20.1	20.1	20.0	165.2	168.6	147.7	152.5	153.9	145.1	12.7	14.7	2.6
TK3	特掲産業3	x	x	x	x	x	x	x	x	x	x	x	x
TK4	特掲産業4	x	x	x	x	x	x	x	x	x	x	x	x

第3表-1 産業、性別常用労働者数及びパートタイム労働者比率

(事業所規模 5人以上)

	産業	前月末常用労働者数			本月中増加労働者数			本月中減少労働者数		
		計	男子	女子	計	男子	女子	計	男子	女子
TL	調査産業計	560,185	278,292	281,893	9,343	4,614	4,729	8,048	4,671	3,377
C	鉱業，採石業，砂利採取業	-	-	-	-	-	-	-	-	-
D	建設業	27,275	22,517	4,758	1,033	1,030	3	19	15	4
E	製造業	80,457	53,742	26,715	1,088	769	319	847	504	343
F	電気・ガス・熱供給・水道業	2,437	2,044	393	158	158	0	6	3	3
G	情報通信業	7,805	4,532	3,273	82	0	82	548	7	541
H	運輸業，郵便業	26,108	21,896	4,212	469	363	106	277	277	0
I	卸売業，小売業	99,009	48,073	50,936	1,593	903	690	1,641	1,083	558
J	金融業，保険業	12,652	4,442	8,210	31	2	29	68	18	50
K	不動産業，物品賃貸業	5,681	3,543	2,138	49	9	40	125	116	9
L	学術研究，専門・技術サービス業	9,604	5,557	4,047	159	159	0	186	186	0
M	宿泊業，飲食サービス業	47,188	18,014	29,174	1,779	514	1,265	1,054	532	522
N	生活関連サービス業，娯楽業	13,865	6,296	7,569	209	100	109	322	275	47
O	教育，学習支援業	47,847	21,808	26,039	724	35	689	937	905	32
P	医療，福祉	131,895	34,082	97,813	1,051	246	805	765	129	636
Q	複合サービス事業	8,945	5,455	3,490	101	39	62	221	93	128
R	サービス業(他に分類されないもの)	39,417	26,291	13,126	817	287	530	1,032	528	504
E09,10	食料品・たばこ	17,067	7,272	9,795	205	64	141	278	133	145
E11	繊維工業	4,673	812	3,861	26	20	6	5	0	5
E12	木材・木製品	1,923	1,661	262	4	4	0	0	0	0
E13	家具・装備品	x	x	x	x	x	x	x	x	x
E14	パルプ・紙	x	x	x	x	x	x	x	x	x
E15	印刷・同関連業	1,282	887	395	6	3	3	0	0	0
E16,17	化学、石油・石炭	5,738	3,465	2,273	31	10	21	78	27	51
E18	プラスチック製品	4,116	2,731	1,385	65	52	13	122	88	34
E19	ゴム製品	x	x	x	x	x	x	x	x	x
E21	窯業・土石製品	3,645	3,292	353	95	95	0	0	0	0
E22	鉄鋼業	-	-	-	-	-	-	-	-	-
E23	非鉄金属製造業	-	-	-	-	-	-	-	-	-
E24	金属製品製造業	5,468	4,497	971	52	46	6	51	35	16
E25	はん用機械器具	x	x	x	x	x	x	x	x	x
E26	生産用機械器具	9,752	8,248	1,504	380	313	67	34	28	6
E27	業務用機械器具	-	-	-	-	-	-	-	-	-
E28	電子・デバイス	8,092	5,540	2,552	86	50	36	101	91	10
E29	電気機械器具	3,637	2,433	1,204	10	5	5	63	13	50
E30	情報通信機械器具	-	-	-	-	-	-	-	-	-
E31	輸送用機械器具	9,439	8,380	1,059	77	62	15	50	40	10
E32,20	その他の製造業	-	-	-	-	-	-	-	-	-
ES1	E 一括分 1	3,315	2,513	802	41	35	6	47	31	16
I-1	卸売業	26,008	18,607	7,401	37	23	14	331	311	20
I-2	小売業	73,001	29,466	43,535	1,556	880	676	1,310	772	538
M75	宿泊業	9,617	4,128	5,489	121	25	96	221	100	121
MS	M 一括分	37,571	13,886	23,685	1,658	489	1,169	833	432	401
P83	医療業	72,617	17,321	55,296	208	54	154	404	44	360
PS	P 一括分	59,278	16,761	42,517	843	192	651	361	85	276
R91	職業紹介・派遣業	7,590	3,787	3,803	441	165	276	438	157	281
R92	その他の事業サービス	19,834	13,156	6,678	376	122	254	433	210	223
RS	R 一括分	11,993	9,348	2,645	0	0	0	161	161	0
TK1	特掲産業 1	x	x	x	x	x	x	x	x	x
TK2	特掲産業 2	7,683	4,547	3,136	126	126	0	154	154	0
TK3	特掲産業 3	6,676	3,337	3,339	205	94	111	105	70	35
TK4	特掲産業 4	4,184	3,646	538	0	0	0	156	156	0

(単位： 人・%)

本月末常用労働者数			うちパートタイム労働者数			パートタイム労働者比率			
計	男子	女子	計	男子	女子	計	男子	女子	
561,480	278,235	283,245	159,789	47,031	112,758	28.5	16.9	39.8	T L
-	-	-	-	-	-	-	-	-	C
28,289	23,532	4,757	2,335	1,163	1,172	8.3	4.9	24.6	D
80,698	54,007	26,691	12,975	2,264	10,711	16.1	4.2	40.1	E
2,589	2,199	390	206	38	168	8.0	1.7	43.1	F
7,339	4,525	2,814	539	40	499	7.3	0.9	17.7	G
26,300	21,982	4,318	3,852	2,053	1,799	14.6	9.3	41.7	H
98,961	47,893	51,068	41,338	11,356	29,982	41.8	23.7	58.7	I
12,615	4,426	8,189	2,018	8	2,010	16.0	0.2	24.5	J
5,605	3,436	2,169	1,990	1,259	731	35.5	36.6	33.7	K
9,577	5,530	4,047	1,599	267	1,332	16.7	4.8	32.9	L
47,913	17,996	29,917	31,486	11,786	19,700	65.7	65.5	65.8	M
13,752	6,121	7,631	5,565	2,003	3,562	40.5	32.7	46.7	N
47,634	20,938	26,696	14,978	3,628	11,350	31.4	17.3	42.5	O
132,181	34,199	97,982	31,366	7,308	24,058	23.7	21.4	24.6	P
8,825	5,401	3,424	910	324	586	10.3	6.0	17.1	Q
39,202	26,050	13,152	8,632	3,534	5,098	22.0	13.6	38.8	R
16,994	7,203	9,791	7,568	1,350	6,218	44.5	18.7	63.5	E09, 10
4,694	832	3,862	1,632	0	1,632	34.8	0.0	42.3	E11
1,927	1,665	262	27	18	9	1.4	1.1	3.4	E12
x	x	x	x	x	x	x	x	x	E13
x	x	x	x	x	x	x	x	x	E14
1,288	890	398	288	153	135	22.4	17.2	33.9	E15
5,691	3,448	2,243	1,529	430	1,099	26.9	12.5	49.0	E16, 17
4,059	2,695	1,364	240	45	195	5.9	1.7	14.3	E18
x	x	x	x	x	x	x	x	x	E19
3,740	3,387	353	32	24	8	0.9	0.7	2.3	E21
-	-	-	-	-	-	-	-	-	E22
-	-	-	-	-	-	-	-	-	E23
5,469	4,508	961	177	89	88	3.2	2.0	9.2	E24
x	x	x	x	x	x	x	x	x	E25
10,098	8,533	1,565	331	50	281	3.3	0.6	18.0	E26
-	-	-	-	-	-	-	-	-	E27
8,077	5,499	2,578	283	47	236	3.5	0.9	9.2	E28
3,584	2,425	1,159	649	23	626	18.1	0.9	54.0	E29
-	-	-	-	-	-	-	-	-	E30
9,466	8,402	1,064	29	5	24	0.3	0.1	2.3	E31
-	-	-	-	-	-	-	-	-	E32, 20
3,309	2,517	792	87	19	68	2.6	0.8	8.6	E S 1
25,714	18,319	7,395	1,461	754	707	5.7	4.1	9.6	I - 1
73,247	29,574	43,673	39,877	10,602	29,275	54.4	35.8	67.0	I - 2
9,517	4,053	5,464	4,612	1,253	3,359	48.5	30.9	61.5	M75
38,396	13,943	24,453	26,874	10,533	16,341	70.0	75.5	66.8	MS
72,421	17,331	55,090	11,207	1,894	9,313	15.5	10.9	16.9	P83
59,760	16,868	42,892	20,159	5,414	14,745	33.7	32.1	34.4	P S
7,593	3,795	3,798	1,096	479	617	14.4	12.6	16.2	R91
19,777	13,068	6,709	6,634	3,055	3,579	33.5	23.4	53.3	R92
11,832	9,187	2,645	902	0	902	7.6	0.0	34.1	R S
x	x	x	x	x	x	x	x	x	T K1
7,655	4,519	3,136	1,137	190	947	14.9	4.2	30.2	T K2
6,776	3,361	3,415	4,076	1,511	2,565	60.2	45.0	75.1	T K3
4,028	3,490	538	340	0	340	8.4	0.0	63.2	T K4



第3表-2 産業、性別常用労働者数及びパートタイム労働者比率

(事業所規模 30人以上)

	産業	前月末常用労働者数			本月中増加労働者数			本月中減少労働者数		
		計	男子	女子	計	男子	女子	計	男子	女子
TL	調査産業計	304,878	152,649	152,229	3,968	1,435	2,533	4,980	2,750	2,230
C	鉱業，採石業，砂利採取業	-	-	-	-	-	-	-	-	-
D	建設業	7,893	6,759	1,134	21	18	3	19	15	4
E	製造業	63,724	45,007	18,717	561	309	252	763	494	269
F	電気・ガス・熱供給・水道業	1,446	1,301	145	75	75	0	6	3	3
G	情報通信業	5,583	2,698	2,885	66	0	66	526	0	526
H	運輸業，郵便業	16,480	13,721	2,759	394	288	106	168	168	0
I	卸売業，小売業	32,931	14,102	18,829	338	108	230	306	116	190
J	金融業，保険業	5,823	2,078	3,745	31	2	29	68	18	50
K	不動産業，物品賃貸業	1,407	776	631	9	9	0	27	18	9
L	学術研究，専門・技術サービス業	3,044	2,460	584	0	0	0	27	27	0
M	宿泊業，飲食サービス業	10,290	3,930	6,360	202	122	80	431	277	154
N	生活関連サービス業，娯楽業	7,727	3,661	4,066	68	4	64	138	91	47
O	教育，学習支援業	33,093	13,507	19,586	724	35	689	937	905	32
P	医療，福祉	85,076	24,095	60,981	610	139	471	546	129	417
Q	複合サービス事業	6,242	4,421	1,821	52	39	13	118	93	25
R	サービス業(他に分類されないもの)	24,119	14,133	9,986	817	287	530	900	396	504
E09,10	食料品・たばこ	11,829	5,466	6,363	205	64	141	278	133	145
E11	繊維工業	2,259	812	1,447	26	20	6	5	0	5
E12	木材・木製品	542	485	57	4	4	0	0	0	0
E13	家具・装備品	x	x	x	x	x	x	x	x	x
E14	パルプ・紙	x	x	x	x	x	x	x	x	x
E15	印刷・同関連業	757	479	278	6	3	3	0	0	0
E16,17	化学、石油・石炭	5,157	2,959	2,198	31	10	21	78	27	51
E18	プラスチック製品	3,370	2,358	1,012	31	18	13	88	88	0
E19	ゴム製品	x	x	x	x	x	x	x	x	x
E21	窯業・土石製品	962	914	48	0	0	0	0	0	0
E22	鉄鋼業	-	-	-	-	-	-	-	-	-
E23	非鉄金属製造業	-	-	-	-	-	-	-	-	-
E24	金属製品製造業	4,772	3,948	824	20	16	4	51	35	16
E25	はん用機械器具	x	x	x	x	x	x	x	x	x
E26	生産用機械器具	8,390	7,060	1,330	24	22	2	34	28	6
E27	業務用機械器具	-	-	-	-	-	-	-	-	-
E28	電子・デバイス	8,092	5,540	2,552	86	50	36	101	91	10
E29	電気機械器具	2,924	2,314	610	10	5	5	23	13	10
E30	情報通信機械器具	-	-	-	-	-	-	-	-	-
E31	輸送用機械器具	9,439	8,380	1,059	77	62	15	50	40	10
E32,20	その他の製造業	-	-	-	-	-	-	-	-	-
ES1	E 一括分 1	3,315	2,513	802	41	35	6	47	31	16
I-1	卸売業	8,936	6,171	2,765	37	23	14	48	28	20
I-2	小売業	23,995	7,931	16,064	301	85	216	258	88	170
M75	宿泊業	4,143	1,758	2,385	25	25	0	125	100	25
MS	M 一括分	6,147	2,172	3,975	177	97	80	306	177	129
P83	医療業	56,544	16,319	40,225	208	54	154	404	44	360
PS	P 一括分	28,532	7,776	20,756	402	85	317	142	85	57
R91	職業紹介・派遣業	7,003	3,433	3,570	441	165	276	438	157	281
R92	その他の事業サービス	14,293	8,062	6,231	376	122	254	433	210	223
RS	R 一括分	2,823	2,638	185	0	0	0	29	29	0
TK1	特掲産業 1	x	x	x	x	x	x	x	x	x
TK2	特掲産業 2	2,509	2,105	404	0	0	0	28	28	0
TK3	特掲産業 3	x	x	x	x	x	x	x	x	x
TK4	特掲産業 4	x	x	x	x	x	x	x	x	x

(単位： 人・%)

本月末常用労働者数			うちパートタイム労働者数			パートタイム労働者比率			
計	男子	女子	計	男子	女子	計	男子	女子	
303,866	151,334	152,532	75,189	18,805	56,384	24.7	12.4	37.0	T L
-	-	-	-	-	-	-	-	-	C
7,895	6,762	1,133	378	263	115	4.8	3.9	10.2	D
63,522	44,822	18,700	7,671	1,819	5,852	12.1	4.1	31.3	E
1,515	1,373	142	41	38	3	2.7	2.8	2.1	F
5,123	2,698	2,425	446	26	420	8.7	1.0	17.3	G
16,706	13,841	2,865	1,948	821	1,127	11.7	5.9	39.3	H
32,963	14,094	18,869	15,831	3,651	12,180	48.0	25.9	64.6	I
5,786	2,062	3,724	798	8	790	13.8	0.4	21.2	J
1,389	767	622	287	71	216	20.7	9.3	34.7	K
3,017	2,433	584	314	108	206	10.4	4.4	35.3	L
10,061	3,775	6,286	6,387	1,810	4,577	63.5	47.9	72.8	M
7,657	3,574	4,083	3,587	1,475	2,112	46.8	41.3	51.7	N
32,880	12,637	20,243	13,163	2,786	10,377	40.0	22.0	51.3	O
85,140	24,105	61,035	16,878	2,736	14,142	19.8	11.4	23.2	P
6,176	4,367	1,809	700	324	376	11.3	7.4	20.8	Q
24,036	14,024	10,012	6,760	2,869	3,891	28.1	20.5	38.9	R
11,756	5,397	6,359	4,768	1,079	3,689	40.6	20.0	58.0	E 09, 10
2,280	832	1,448	146	0	146	6.4	0.0	10.1	E 11
546	489	57	27	18	9	4.9	3.7	15.8	E 12
x	x	x	x	x	x	x	x	x	E 13
x	x	x	x	x	x	x	x	x	E 14
763	482	281	172	95	77	22.5	19.7	27.4	E 15
5,110	2,942	2,168	1,520	421	1,099	29.7	14.3	50.7	E 16, 17
3,313	2,288	1,025	104	11	93	3.1	0.5	9.1	E 18
x	x	x	x	x	x	x	x	x	E 19
962	914	48	16	16	0	1.7	1.8	0.0	E 21
-	-	-	-	-	-	-	-	-	E 22
-	-	-	-	-	-	-	-	-	E 23
4,741	3,929	812	161	78	83	3.4	2.0	10.2	E 24
x	x	x	x	x	x	x	x	x	E 25
8,380	7,054	1,326	222	6	216	2.6	0.1	16.3	E 26
-	-	-	-	-	-	-	-	-	E 27
8,077	5,499	2,578	283	47	236	3.5	0.9	9.2	E 28
2,911	2,306	605	134	23	111	4.6	1.0	18.3	E 29
-	-	-	-	-	-	-	-	-	E 30
9,466	8,402	1,064	29	5	24	0.3	0.1	2.3	E 31
-	-	-	-	-	-	-	-	-	E 32, 20
3,309	2,517	792	87	19	68	2.6	0.8	8.6	E S 1
8,925	6,166	2,759	1,035	444	591	11.6	7.2	21.4	I - 1
24,038	7,928	16,110	14,796	3,207	11,589	61.6	40.5	71.9	I - 2
4,043	1,683	2,360	1,704	442	1,262	42.1	26.3	53.5	M75
6,018	2,092	3,926	4,683	1,368	3,315	77.8	65.4	84.4	MS
56,348	16,329	40,019	8,478	1,511	6,967	15.0	9.3	17.4	P83
28,792	7,776	21,016	8,400	1,225	7,175	29.2	15.8	34.1	PS
7,006	3,441	3,565	900	479	421	12.8	13.9	11.8	R91
14,236	7,974	6,262	5,860	2,390	3,470	41.2	30.0	55.4	R92
2,794	2,609	185	0	0	0	0.0	0.0	0.0	RS
x	x	x	x	x	x	x	x	x	TK1
2,481	2,077	404	123	64	59	5.0	3.1	14.6	TK2
x	x	x	x	x	x	x	x	x	TK3
x	x	x	x	x	x	x	x	x	TK4

第4表 事業所規模、性別常用労働者の1人平均月間現金給与額

(単位：円)

	産業	現金給与総額			きまって支給する給与			所定内	所定外	特別に支払われた給与		
		計	男子	女子	計	男子	女子			計	男子	女子
(事業所規模 5～29人)												
TL	調査産業計	217,828	267,059	170,077	209,652	254,238	166,407	200,834	8,818	8,176	12,821	3,670
(事業所規模 30～99人)												
TL	調査産業計	222,738	271,523	176,738	220,268	267,151	176,062	206,856	13,412	2,470	4,372	676
(事業所規模 100人以上)												
TL	調査産業計	309,555	373,937	241,382	302,641	364,752	236,873	273,095	29,546	6,914	9,185	4,509

第5表 事業所規模、性別常用労働者の1人平均月間出勤日数及び実労働時間数

(単位：日・時間)

	産業	出勤日数			総実労働時間			所定内労働時間			所定外労働時間		
		計	男子	女子	計	男子	女子	計	男子	女子	計	男子	女子
(事業所規模 5～29人)													
TL	調査産業計	18.3	19.4	17.3	135.5	154.0	117.6	127.7	141.1	114.7	7.8	12.9	2.9
(事業所規模 30～99人)													
TL	調査産業計	18.7	19.1	18.2	138.6	155.7	122.5	130.2	142.4	118.7	8.4	13.3	3.8
(事業所規模 100人以上)													
TL	調査産業計	18.9	19.3	18.4	152.4	164.2	139.9	139.2	145.7	132.3	13.2	18.5	7.6

第6表 事業所規模、産業、就業形態別常用労働者の1人平均月間現金給与額

(単位：円)

	産業	一般労働者					パートタイム労働者				
		現金給与総額	きまって支給する給与	所定内給与	所定外給与	特別に支払われた給与	現金給与総額	きまって支給する給与	所定内給与	所定外給与	特別に支払われた給与
(事業所規模 5人以上)											
TL	調査産業計	303,297	294,690	273,969	20,721	8,607	91,795	91,509	89,008	2,501	286
E	製造業	304,829	290,636	256,295	34,341	14,193	119,030	117,840	107,960	9,880	1,190
I	卸売業, 小売業	277,418	266,855	252,625	14,230	10,563	91,085	90,845	89,560	1,285	240
P	医療, 福祉	310,820	309,663	291,212	18,451	1,157	114,437	114,146	111,495	2,651	291
(事業所規模 30人以上)											
TL	調査産業計	318,496	312,466	285,573	26,893	6,030	101,547	101,201	97,188	4,013	346
E	製造業	315,556	302,075	263,199	38,876	13,481	139,240	137,583	121,245	16,338	1,657
I	卸売業, 小売業	278,499	278,280	262,399	15,881	219	93,865	93,749	92,669	1,080	116
P	医療, 福祉	335,429	334,694	309,575	25,119	735	133,087	133,062	128,365	4,697	25

第7表 事業所規模、産業、就業形態別常用労働者の1人平均月間出勤日数及び実労働時間数

(単位：日・時間)

	産業	一般労働者				パートタイム労働者			
		出勤日数	総実労働時間数	所定内労働時間数	所定外労働時間数	出勤日数	総実労働時間数	所定内労働時間数	所定外労働時間数
(事業所規模 5人以上)									
T L	調査産業計	20.0	163.9	151.5	12.4	15.0	82.6	80.7	1.9
E	製造業	19.8	172.9	152.9	20.0	17.3	113.5	106.6	6.9
I	卸売業，小売業	20.4	168.7	157.8	10.9	16.7	92.7	91.4	1.3
P	医療，福祉	20.0	157.2	152.9	4.3	16.6	91.5	90.4	1.1
(事業所規模 30人以上)									
T L	調査産業計	20.0	164.8	151.5	13.3	14.9	85.8	82.9	2.9
E	製造業	19.6	174.5	152.1	22.4	17.9	123.9	112.6	11.3
I	卸売業，小売業	20.1	166.2	156.9	9.3	17.0	94.7	92.7	2.0
P	医療，福祉	19.6	157.1	152.0	5.1	15.5	97.3	95.4	1.9

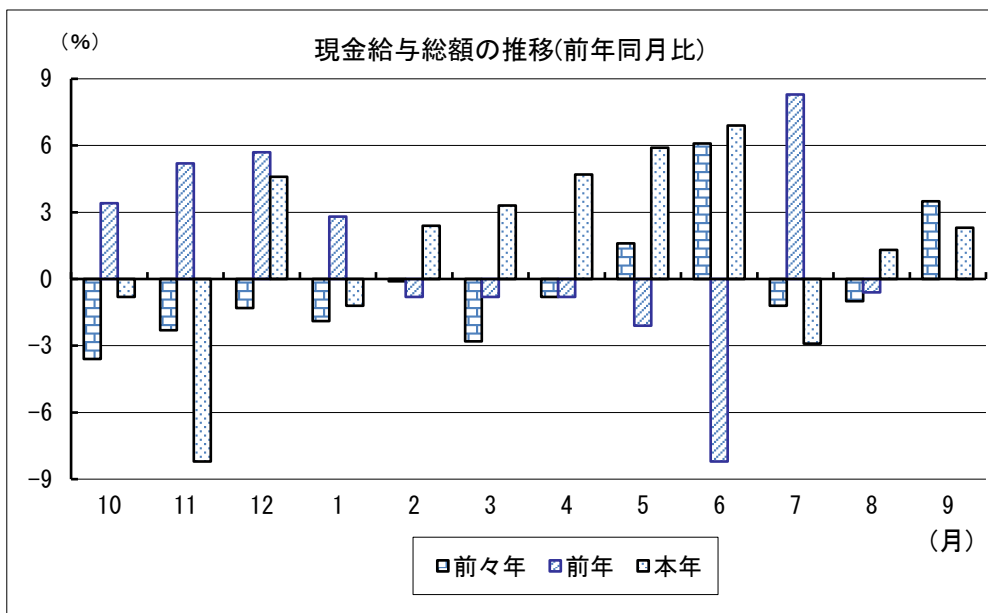
第8表 事業所規模、産業、就業形態別常用労働者数

(単位：人)

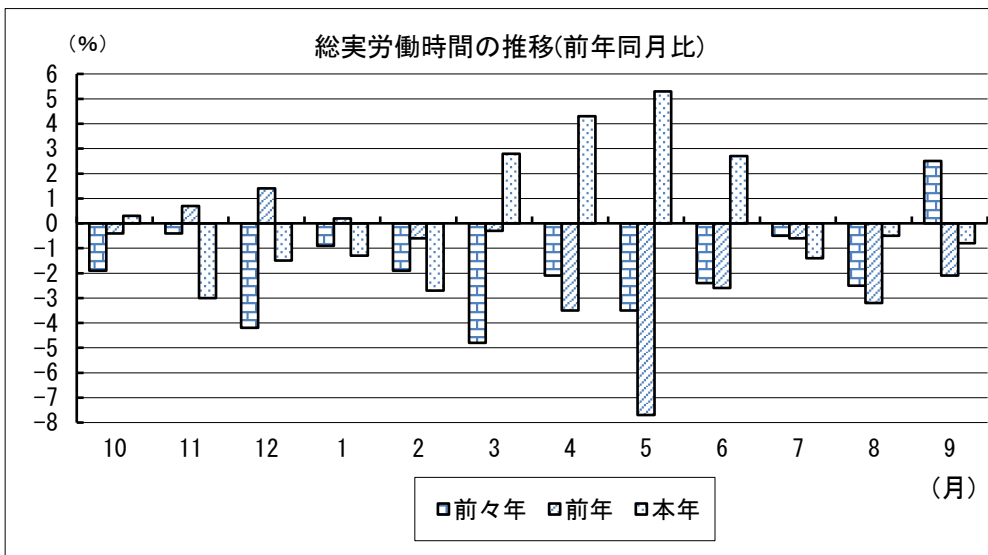
	産業	一般労働者				パートタイム労働者			
		前月末 常用労働者数	本月中 増加労働者数	本月中 減少労働者数	本月末 常用労働者数	前月末 常用労働者数	本月中 増加労働者数	本月中 減少労働者数	本月末 常用労働者数
(事業所規模 5人以上)									
T L	調査産業計	401,933	4,109	4,361	401,691	158,252	5,234	3,687	159,789
E	製造業	67,407	897	578	67,723	13,050	191	269	12,975
I	卸売・小売業	57,968	368	713	57,623	41,041	1,225	928	41,338
P	医療，福祉	100,976	497	656	100,815	30,919	554	109	31,366
(事業所規模 30人以上)									
T L	調査産業計	229,435	2,069	2,677	228,677	75,443	1,899	2,303	75,189
E	製造業	55,969	415	528	55,851	7,755	146	235	7,671
I	卸売・小売業	17,100	91	59	17,132	15,831	247	247	15,831
P	医療，福祉	68,415	287	437	68,262	16,661	323	109	16,878

# グラフで見る今月の動き（調査産業計：5人以上）

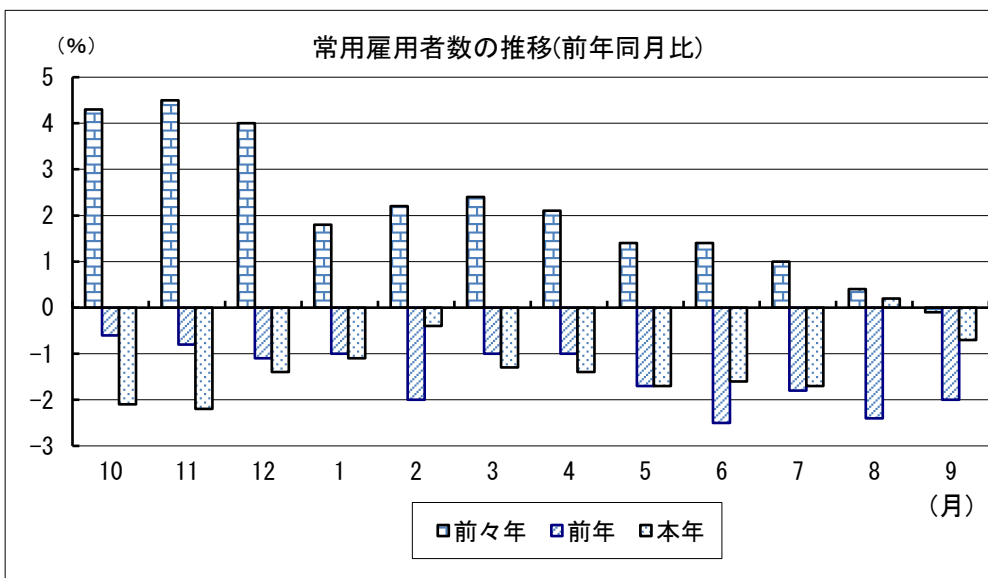
## 1 賃金の動き (p1参照)



## 2 労働時間の動き (p2参照)



## 3 雇用の動き (p3参照)



※前年同月比は指数により作成

# 令和3年夏季賞与の支給状況

—事業所規模30人以上—

この調査結果は、毎月勤労統計調査の令和3年6月～令和3年8月の「特別に支払われた給与」のうち、賞与として支給された給与（「夏季賞与」という。）を抜き出して特別に集計したものである。

## 概況

### 1 支給労働者1人平均支給額

調査産業計の夏季賞与の1人平均支給額は440,530円で、前年と比べて16.6%増である。

産業別にみると、電気・ガス・熱供給・水道業が796,475円と最も高く、以下、製造業、教育、学習支援業の順である。

### 2 支給月数（所定内給与に対する割合）

調査産業計の夏季賞与の支給月数は、1.36か月で、前年に比べ0.13月増である。

産業別にみると、教育、学習支援業が2.12か月と最も高く、以下、学術研究、専門・技術サービス業2.06か月、金融業、保険業2.02か月の順である。

図-1 産業別夏季賞与の支給状況

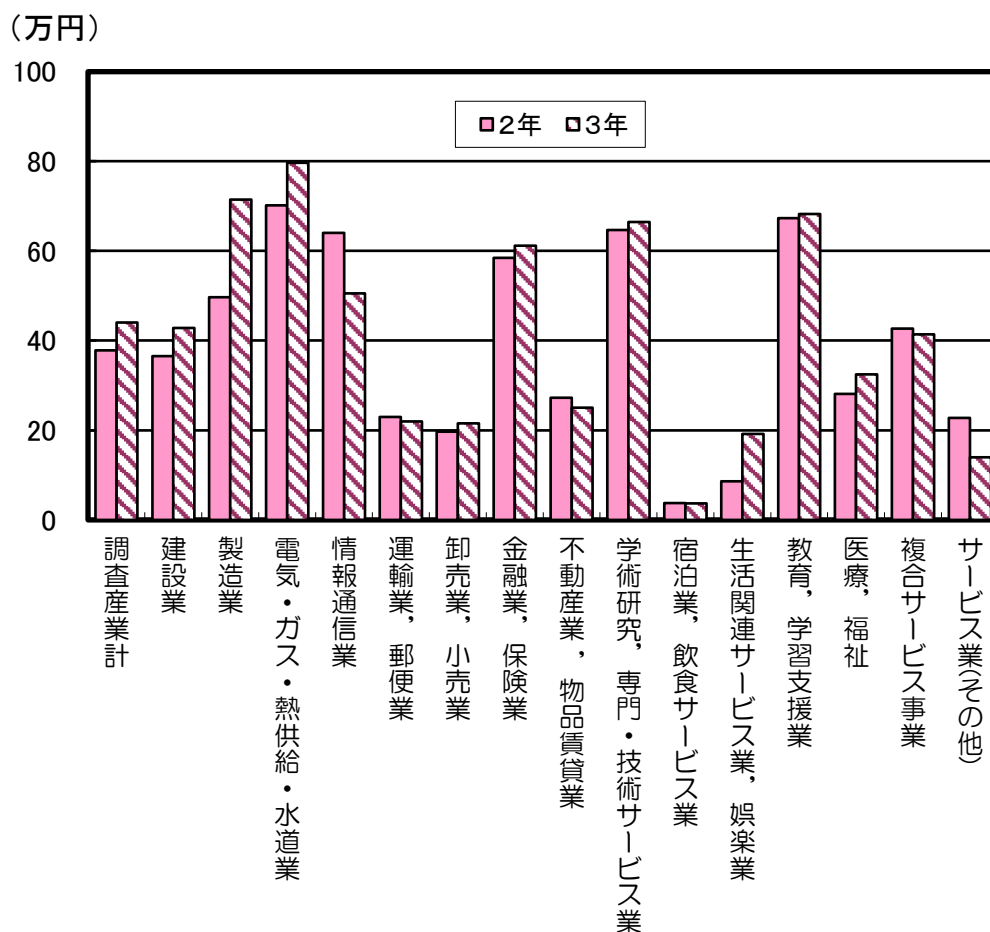


表-1 産業別夏季賞与の支給額及び支給割合

(令和3年6月～令和3年8月)

(事業所規模 30人以上)

	産業	支給労働者	前年比	支給事業所割合	支給労働者割合	きまって支給する給	所定内給与に対する
		1人平均支給額					与に対する支給割合
		円	%	%	%	ヶ月分	ヶ月分
TL	調査産業計	440,530	16.6	71.8	75.2	1.26	1.36
C	鉱業, 採石業, 砂利採取業	-	-	-	-	-	-
D	建設業	428,329	17.3	80.2	83.1	1.40	1.54
E	製造業	714,777	43.8	75.5	84.3	1.28	1.46
F	電気・ガス・熱供給・水道業	796,475	13.5	100.0	100.0	1.73	1.96
G	情報通信業	505,043	△ 21.1	100.0	100.0	1.08	1.19
H	運輸業, 郵便業	219,685	△ 4.2	63.3	62.6	0.91	1.23
I	卸売業, 小売業	215,117	9.2	59.6	57.3	0.94	0.99
J	金融業, 保険業	611,751	4.6	100.0	100.0	1.86	2.02
K	不動産業, 物品賃貸業	250,158	△ 8.2	72.3	97.4	0.89	0.93
L	学術研究, 専門・技術サービス業	664,937	2.8	100.0	100.0	2.03	2.06
M	宿泊業, 飲食サービス業	36,659	△ 2.7	54.5	58.6	0.39	0.40
N	生活関連サービス業, 娯楽業	192,099	122.8	46.8	36.7	1.15	1.16
O	教育, 学習支援業	682,576	1.4	68.8	61.5	2.12	2.12
P	医療, 福祉	324,785	15.6	86.4	83.1	1.16	1.21
Q	複合サービス事業	413,833	△ 3.1	100.0	100.0	1.54	1.62
R	サービス業(他に分類されないもの)	139,562	△ 38.7	71.7	74.4	0.98	1.10
E09,10	食料品・たばこ	149,120	△ 14.0	87.5	89.3	0.85	0.91
E11	繊維工業	248,835	65.4	77.8	75.7	1.10	1.19
E12	木材・木製品	275,786	△ 4.4	100.0	100.0	1.29	1.33
E13	家具・装備品	x	x	x	x	x	x
E14	パルプ・紙	x	x	x	x	x	x
E15	印刷・同関連業	201,755	7.4	100.0	100.0	1.12	1.18
E16,17	化学、石油・石炭	522,086	11.0	100.0	100.0	1.47	1.50
E18	プラスチック製品	285,506	△ 27.9	83.3	67.5	1.07	1.27
E19	ゴム製品	x	x	x	x	x	x
E21	窯業・土石製品	426,073	△ 4.2	100.0	100.0	1.53	1.72
E22	鉄鋼業	-	-	-	-	-	-
E23	非鉄金属製造業	-	-	-	-	-	-
E24	金属製品製造業	420,929	△ 9.4	100.0	100.0	1.37	1.57
E25	はん用機械器具	x	x	x	x	x	x
E26	生産用機械器具	1,449,399	70.3	72.4	92.9	2.39	2.98
E27	業務用機械器具	-	-	-	-	-	-
E28	電子・デバイス	813,132	△ 3.6	63.2	66.0	1.18	1.28
E29	電気機械器具	567,364	6.5	72.0	96.4	1.95	2.24
E30	情報通信機械器具	-	-	-	-	-	-
E31	輸送用機械器具	528,486	2.8	40.4	64.1	1.08	1.24
E32,20	その他の製造業	-	-	-	-	-	-
ES1	E 一括分 1	361,671	△ 9.1	100.0	100.0	1.29	1.53
I-1	卸売業	468,606	△ 2.0	63.8	68.0	1.69	1.76
I-2	小売業	112,279	37.4	58.5	53.9	0.70	0.74
M75	宿泊業	60,983	△ 27.3	27.7	18.6	0.53	0.53
MS	M 一括分	33,450	2.6	71.1	81.7	0.36	0.37
P83	医療業	413,181	2.4	59.3	69.5	1.18	1.37
PS	P 一括分	248,200	25.1	100.0	100.0	1.15	1.16
R91	職業紹介・派遣業	60,189	33.1	69.4	84.0	0.37	0.43
R92	その他の事業サービス	72,120	△ 45.2	66.0	68.7	0.83	0.95
RS	R 一括分	723,542	△ 0.8	100.0	100.0	1.89	2.07
TK1	特掲産業 1	x	x	x	x	x	x
TK2	特掲産業 2	638,430	1.0	100.0	100.0	2.06	2.10
TK3	特掲産業 3	95,315	166.9	33.3	35.2	0.61	0.61
TK4	特掲産業 4	x	x	x	x	x	x

※1「支給事業所割合」とは、事業所総数に対する賞与を支給した事業所の割合である。

2「支給労働者割合」とは、労働者総数に対する賞与を支給した事業所の労働者数の割合である。



# 毎月勤労統計調査の説明

## 1 調査の目的

この調査は、統計法に基づく基幹統計であって、熊本県における勤労者の賃金、労働時間及び雇用について毎月の変動を明らかにすることを目的としています。

## 2 調査対象

この調査は「鉱業、採石業、砂利採取業」、「建設業」、「製造業」、「電気・ガス・熱供給・水道業」、「情報通信業」、「運輸業、郵便業」、「卸売、小売業」、「金融、保険業」、「不動産業、物品賃貸業」、「学術研究、専門・技術サービス業」、「宿泊業、飲食サービス業」、「生活関連サービス業、娯楽業（その他の生活関連サービス業のうち家事サービス業を除く）」、「教育、学習支援業」、「医療、福祉」、「複合サービス事業」、「サービス業（他に分類されないもの）（外国公務を除く）」で、常時5人以上の常用労働者を雇用する事業所のうち厚生労働大臣の指定する約650事業所について調査を行っています。

## 3 用語の説明

### 1) 常用労働者とは、

- ① 期間を定めずに雇われている者
- ② 1か月以上の期間を定めて雇われている者のいずれかに該当する者をいいます。

※平成30年1月分調査から常用労働者の定義を変更しました。

(変更前)

- ① 期間を定めずに雇われている者
- ② 1カ月を超える期間を定めて雇われている者
- ③ 臨時又は日雇労働者で前2カ月の各月にそれぞれ18日以上雇われた者

### 2) パートタイム労働者とは、常用労働者のうち、

- ① 1日の所定労働時間が一般の労働者よりも短い者
- ② 1日の所定労働時間が一般の労働者と同じで1週の所定労働日数が一般の労働者よりも少ない者のいずれかに該当する者をいいます。

### 3) 一般労働者とは、常用労働者のうち、パートタイム労働者でない者をいいます。

### 4) 入職（離職）率とは、前月末労働者数に対する月間の入職（離職）者数の割合（%）です。

なお、入職（離職）者には、同一企業内での事業所間の異動者を含みます。

### 5) 現金給与額について

賃金、給与、手当、賞与その他の名称の如何を問わず、労働の対償として使用者が労働者に通貨で支払うもので、所得税、社会保険料、組合費、購買代金等を差し引く前の金額です。退職を事由に労働者に支払われる退職金は、含まれません。

#### ・現金給与総額

以下に述べるきまって支給する給与と特別に支払われた給与の合計額。

#### ・きまって支給する給与（定期給与）

労働協約、就業規則等によってあらかじめ定められている支給条件、算定方法によって支給される給与でいわゆる基本給、家族手当、超過労働手当を含みます。

#### ・所定内給与

きまって支給する給与のうち次の所定外給与以外のもの。

- ・ **所定外給与（超過労働給与）**

所定の労働時間を超える労働に対して支給される給与や、休日労働、深夜労働に対して支給される給与。時間外手当、早朝出勤手当、休日出勤手当、深夜手当等。

- ・ **特別に支払われた給与（特別給与）**

労働協約、就業規則等によらず、一時的又は突発的事由に基づき労働者に支払われた給与又は労働協約、就業規則等によりあらかじめ支給条件、算定方法が定められている給与で以下に該当するものです。

- ① 夏冬の賞与、期末手当等の一時金

- ② 支給事由の発生が不定期なもの

- ③ 3か月を超える期間で算定される手当等（6か月分支払われる通勤手当等）

- ④ いわゆるベースアップの差額追給分

6) **実労働時間、出勤日数**について

労働者が実際に労働した時間数及び実際に出勤した日数。休憩時間は給与支給の有無にかかわらず除かれます。有給休暇取得分も除かれます。

- ・ **総実労働時間数**

次の**所定内労働時間数**と**所定外労働時間数**の合計。

- ・ **所定内労働時間数**

労働協約、就業規則等で定められた正規の始業時刻と終業時刻の間の実労働時間数。

- ・ **所定外労働時間数**

早出、残業、臨時の呼出、休日出勤等の実労働時間数。

- ・ **出勤日数**

業務のため実際に出勤した日数。1時間でも就業すれば1出勤日とします。

## 4 調査結果の算定

この調査結果の数値は、調査事業所からの報告を基にして本県の規模5人以上のすべての事業所に対応するよう推計したものです。

全国の調査結果等については、

「e-Stat」（政府統計の総合窓口）のホームページ（以下のURL）から、  
キーワード”毎月勤労”等で簡単に検索できます。

<https://www.e-stat.go.jp>

熊本県 企画振興部 統計調査課  
産業・教育統計班

〒862-8570 熊本市中央区水前寺6丁目18番1号

電 話：096-333-2177（直通）

F A X：096-384-7544

熊本県統計調査課では、facebook「くまもとまるっと統計」でも情報提供しております。  
いろいろな話題が載っていますので、是非一度ご覧ください！

<https://www.facebook.com/kumamaru2016/>

熊本県統計調査課  
facebook はこちら！

