

熊本県の賃金・労働時間及び 雇用の動き

「毎月勤労統計調査(厚生労働省)」
地方集計結果より

令和3年
(2021年)

8

月分



令和3年10月

熊本県 企画振興部 統計調査課 産業・教育統計班

目次

結果概要

1 賃金の動き	1
2 労働時間の動き	2
3 雇用の動き	3

指数

1 産業別名目賃金指数	4
2 産業別総実労働時間指数	5
3 産業別所定外労働時間指数	6
4 産業別常用雇用指数	7

統計表

1 産業、性別常用労働者の1人平均月間現金給与額(第1表)	8
2 産業、性別常用労働者の1人平均月間出勤日数及び実労働時間数(第2表)	10
3 産業、性別常用労働者数及びパートタイム労働者比率(第3表)	12
4 事業所規模、性別常用労働者の1人平均月間現金給与額(第4表)	16
5 事業所規模、性別常用労働者の1人平均月間出勤日数及び実労働時間数(第5表)	//
6 事業所規模、産業、就業形態別常用労働者の1人平均月間現金給与額(第6表)	//
7 事業所規模、産業、就業形態別常用労働者の1人平均月間出勤日数及び実労働時間数(第7表)	17
8 事業所規模、産業、就業形態別常用労働者数(第8表)	//

グラフで見る今月の動き	18
-------------	----

毎月勤労統計調査の説明	19・20
-------------	-------

【 調査結果利用上の注意 】

この調査は、経済センサスの結果を母集団として標本事業所を抽出し、得られた結果から賃金、労働時間及び雇用を推計する標本調査です。

指数については基準年を平成27年平均＝100として算定しました。また、平成30年1月分調査より、集計に用いる母集団労働者数を平成26年経済センサス-基礎調査に基づく労働者数に変更したことから、常用雇用指数についてギャップ修正を行いました(平成21年7月分から平成29年12月分までを遡って改訂)。常用雇用指数の増減率についても、平成21年7月分まで遡って改訂しています。ただし、実数については改訂していませんので、年時系列比較は原則として指数によって行ってください。

また、統計表上の「-」は該当数字がないもの、「X」は調査事業所が少数であるため、公表しないものを示しています。

1 賃金の動き

8月の本県1人平均支給額（現金給与総額）は247,645円（30人以上 272,251円）、前年同月比は1.3%増（7.6%増）となっている。

きまって支給する給与は233,126円（30人以上 257,380円）、前年同月比は0.0%（3.6%増）となった。

また、特別給与は14,519円（30人以上 14,871円）で前年同月に比べて2,976円増（10,582円増）であった。

なお、きまって支給する給与（所定内給与＋所定外給与）のうち、所定内給与は217,609円（30人以上 236,516円）、前年同月比は0.4%減（2.6%増）、所定外給与は15,517円（20,864円）であった。

（事業所規模 5人以上）

	現金給与総額		きまって支給する給与		所定内給与		特別給与	
	前年同月比	前年同月比	前年同月比	前年同月比	前年同月比	前年同月比	前年同月差	
	円	%	円	%	円	%	円	円
調査産業計	247,645	1.3	233,126	0.0	217,609	△ 0.4	14,519	2,976
鉱業、採石業、砂利採取業	-	-	-	-	-	-	-	-
建設業	290,942	△ 9.5	267,488	1.1	259,742	2.5	23,454	△ 33,333
製造業	287,225	2.5	263,229	△ 0.1	233,727	△ 0.6	23,996	7,373
電気・ガス・熱供給・水道業	426,800	16.6	426,800	16.5	366,375	13.7	0	0
情報通信業	346,176	5.5	328,945	2.2	285,881	△ 3.6	17,231	10,646
運輸業、郵便業	261,600	△ 6.0	248,393	△ 4.1	199,483	△ 1.7	13,207	△ 5,813
卸売業・小売業	201,991	2.9	194,305	2.0	184,470	1.0	7,686	2,102
金融業、保険業	354,672	8.4	323,926	11.5	311,106	13.0	30,746	△ 6,178
不動産業、物品賃貸業	247,747	24.5	218,005	9.5	206,380	10.9	29,742	29,740
学術研究、専門・技術サービス業	303,834	△ 6.7	242,443	△ 13.9	234,937	△ 13.7	61,391	17,174
宿泊業、飲食サービス業	101,889	△ 18.5	100,700	△ 18.9	97,345	△ 20.0	1,189	230
生活関連サービス業、娯楽業	166,798	△ 8.2	162,284	△ 10.0	157,429	△ 10.0	4,514	3,279
教育、学習支援業	261,662	△ 0.3	261,084	△ 0.4	255,396	△ 0.4	578	392
医療、福祉	280,054	8.8	263,027	3.1	248,545	1.8	17,027	14,725
複合サービス事業	328,231	9.8	277,798	△ 1.4	272,920	1.0	50,433	33,203
サービス業（他に分類されないもの）	229,471	△ 10.2	220,652	△ 3.0	204,846	△ 2.8	8,819	△ 19,124

※事業所規模「5人以上」には30人以上の事業所も含む

（事業所規模 30人以上）

	現金給与総額		きまって支給する給与		所定内給与		特別給与	
	前年同月比	前年同月比	前年同月比	前年同月比	前年同月比	前年同月比	前年同月差	
	円	%	円	%	円	%	円	円
調査産業計	272,251	7.6	257,380	3.6	236,516	2.6	14,871	10,582
鉱業、採石業、砂利採取業	-	-	-	-	-	-	-	-
建設業	300,838	1.6	284,859	△ 3.7	268,902	△ 4.9	15,979	15,979
製造業	302,823	7.2	283,029	2.2	248,051	1.2	19,794	14,569
電気・ガス・熱供給・水道業	493,998	18.4	493,998	18.4	407,118	11.2	0	0
情報通信業	345,448	△ 1.5	322,630	△ 8.0	290,475	△ 8.6	22,818	22,818
運輸業、郵便業	266,515	11.8	254,922	11.1	201,075	7.6	11,593	2,471
卸売業・小売業	198,649	△ 1.5	193,830	0.9	183,764	0.8	4,819	△ 4,603
金融業、保険業	362,336	16.5	309,655	△ 0.6	288,541	1.3	52,681	52,681
不動産業、物品賃貸業	×	×	×	×	×	×	×	×
学術研究、専門・技術サービス業	479,051	35.7	332,122	△ 0.4	316,069	2.1	146,929	126,984
宿泊業、飲食サービス業	126,584	1.9	125,658	1.8	122,097	1.7	926	219
生活関連サービス業、娯楽業	167,562	2.1	166,967	2.0	163,036	2.7	595	164
教育、学習支援業	259,182	△ 0.7	259,182	△ 0.7	257,157	△ 0.5	0	0
医療、福祉	308,829	14.3	292,916	9.0	272,861	6.9	15,913	14,163
複合サービス事業	345,586	24.5	274,582	△ 1.0	268,608	3.3	71,004	70,993
サービス業（他に分類されないもの）	191,623	△ 7.7	186,266	△ 4.5	168,024	△ 4.0	5,357	△ 7,014

2 労働時間の動き

8月の総実労働時間は 135.9 時間（30人以上 140.0 時間）で前年同月比は0.5%減（2.0%増）であった。

所定内労働時間は 127.0 時間（30人以上 129.9 時間）で前年同月比は0.8%減（1.0%増）、所定外労働時間は 8.9時間（30人以上10.1 時間）で前年同月比は2.2%増（17.5%増）であった。

また、出勤日数は 18.0 日（30人以上 18.2 日）で前年同月差は0.0日（0.3日増）であった。

（事業所規模 5人以上）

	総実労働時間		所定内労働時間		所定外労働時間		出勤日数	
	時間	前年同月比 %	時間	前年同月比 %	時間	前年同月比 %	日	前年同月差 日
調査産業計	135.9	△ 0.5	127.0	△ 0.8	8.9	2.2	18.0	0.0
鉱業，採石業，砂利採取業	-	-	-	-	-	-	-	-
建設業	153.8	1.5	146.7	2.3	7.1	△ 11.2	19.3	0.2
製造業	150.6	1.9	135.2	1.0	15.4	10.8	18.2	0.3
電気・ガス・熱供給・水道業	142.0	△ 4.7	127.3	△ 7.0	14.7	19.6	17.2	△ 1.3
情報通信業	157.7	5.5	136.4	△ 1.3	21.3	90.1	19.0	0.7
運輸業，郵便業	190.9	△ 2.8	150.8	△ 3.0	40.1	△ 2.0	20.7	△ 0.2
卸売業・小売業	135.9	4.8	128.5	4.0	7.4	21.3	18.6	0.2
金融業，保険業	136.2	0.2	129.9	1.5	6.3	△ 21.3	17.7	0.3
不動産業，物品賃貸業	138.9	7.1	127.5	4.6	11.4	48.0	17.5	0.9
学術研究，専門・技術サービス業	144.2	3.5	136.3	1.2	7.9	64.4	18.1	0.2
宿泊業，飲食サービス業	77.3	△ 27.2	73.2	△ 28.8	4.1	20.6	12.4	△ 3.9
生活関連サービス業，娯楽業	119.5	△ 3.7	117.0	△ 2.5	2.5	△ 37.5	17.1	△ 0.7
教育，学習支援業	107.4	△ 0.6	102.4	0.1	5.0	△ 12.3	16.6	1.5
医療，福祉	140.2	1.3	136.8	1.3	3.4	△ 2.9	19.1	0.7
複合サービス事業	148.4	△ 2.1	145.0	△ 1.5	3.4	△ 20.9	19.9	0.1
サービス業（他に分類されないもの）	144.7	△ 0.4	134.7	2.2	10.0	△ 25.4	18.6	0.0

（事業所規模 30人以上）

	総実労働時間		所定内労働時間		所定外労働時間		出勤日数	
	時間	前年同月比 %	時間	前年同月比 %	時間	前年同月比 %	日	前年同月差 日
調査産業計	140.0	2.0	129.9	1.0	10.1	17.5	18.2	0.3
鉱業，採石業，砂利採取業	-	-	-	-	-	-	-	-
建設業	150.2	3.2	140.2	0.1	10.0	81.5	19.0	0.2
製造業	153.9	4.0	135.8	2.3	18.1	18.4	18.0	0.4
電気・ガス・熱供給・水道業	153.8	8.9	135.6	3.2	18.2	83.8	18.4	0.4
情報通信業	153.8	△ 3.3	135.5	△ 6.2	18.3	25.3	19.2	0.2
運輸業，郵便業	182.2	5.0	149.8	3.8	32.4	11.4	20.9	0.9
卸売業・小売業	133.2	0.9	126.8	0.6	6.4	6.7	18.7	0.2
金融業，保険業	139.5	△ 1.9	129.3	△ 0.2	10.2	△ 19.1	17.4	△ 0.6
不動産業，物品賃貸業	×	×	×	×	×	×	×	×
学術研究，専門・技術サービス業	148.7	5.7	136.8	5.8	11.9	5.2	17.7	1.0
宿泊業，飲食サービス業	106.2	9.1	97.8	2.7	8.4	300.0	15.0	0.0
生活関連サービス業，娯楽業	111.1	△ 4.3	109.0	△ 3.2	2.1	△ 38.2	15.6	△ 2.0
教育，学習支援業	98.6	2.0	95.7	1.1	2.9	44.8	16.5	1.9
医療，福祉	143.9	1.2	139.7	0.3	4.2	40.1	18.7	△ 0.1
複合サービス事業	148.3	△ 5.0	143.9	△ 4.2	4.4	△ 26.7	19.7	△ 0.7
サービス業（他に分類されないもの）	142.1	△ 1.3	130.7	0.0	11.4	△ 13.7	18.5	0.1

3 雇用の動き

8月末の推計労働者数は 563,265人(30人以上 307,958人) で前年同月比0.2%増(1.1%減)であった。

常用労働者のうち、パートタイム労働者数は 161,659人(30人以上 75,074人) でパート比率は28.7%(30人以上 24.4%)であった。

また、入職率は 2.02%(30人以上 1.77%)、離職率は1.35%(30人以上 1.47%)であった。

(事業所規模 5人以上)

	常用労働者数		パートタイム労働者数		入職率	離職率
	人	前年同月比 %	人	パート比率 %		
調査産業計	563,265	0.2	161,659	28.7	2.02	1.35
鉱業, 採石業, 砂利採取業	-	-	-	-	-	-
建設業	27,275	△ 1.3	1,769	6.5	1.10	0.59
製造業	80,457	△ 3.4	12,968	16.1	1.25	1.37
電気・ガス・熱供給・水道業	2,437	△ 3.3	206	8.5	6.30	10.92
情報通信業	7,805	3.0	887	11.4	1.51	1.68
運輸業, 郵便業	26,108	△ 1.8	3,742	14.3	0.19	1.50
卸売業・小売業	99,009	△ 4.2	41,294	41.7	1.58	1.70
金融業, 保険業	12,652	△ 0.6	2,020	16.0	4.79	1.81
不動産業, 物品賃貸業	5,681	5.9	1,930	34.0	1.32	0.00
学術研究, 専門・技術サービス業	9,604	11.9	2,248	23.4	0.12	0.12
宿泊業, 飲食サービス業	49,730	3.0	31,862	64.1	6.30	2.31
生活関連サービス業, 娯楽業	13,865	△ 4.8	5,511	39.7	1.05	1.42
教育, 学習支援業	47,847	△ 0.7	16,504	34.5	4.44	0.73
医療, 福祉	131,895	2.9	30,733	23.3	0.82	0.78
複合サービス事業	8,945	18.8	910	10.2	2.77	3.66
サービス業(他に分類されないもの)	39,955	5.3	9,075	22.7	2.18	1.41

(事業所規模 30人以上)

	常用労働者数		パートタイム労働者数		入職率	離職率
	人	前年同月比 %	人	パート比率 %		
調査産業計	307,958	△ 1.1	75,074	24.4	1.77	1.47
鉱業, 採石業, 砂利採取業	-	-	-	-	-	-
建設業	7,893	0.2	112	1.4	0.10	0.19
製造業	63,724	△ 2.8	7,676	12.0	0.86	1.49
電気・ガス・熱供給・水道業	1,446	△ 10.3	41	2.8	10.29	17.84
情報通信業	5,583	2.6	788	14.1	1.87	2.34
運輸業, 郵便業	16,480	△ 0.3	1,838	11.2	0.30	2.35
卸売業・小売業	32,931	△ 1.8	15,716	47.7	2.18	1.44
金融業, 保険業	5,823	△ 6.0	800	13.7	1.44	1.36
不動産業, 物品賃貸業	×	×	×	×	×	×
学術研究, 専門・技術サービス業	3,044	3.6	314	10.3	0.39	0.39
宿泊業, 飲食サービス業	12,832	△ 9.5	6,525	50.8	2.64	2.96
生活関連サービス業, 娯楽業	7,727	0.3	3,578	46.3	0.96	2.51
教育, 学習支援業	33,093	0.9	13,137	39.7	5.62	1.07
医療, 福祉	85,076	△ 1.2	16,507	19.4	0.66	0.64
複合サービス事業	6,242	28.2	700	11.2	2.41	4.19
サービス業(他に分類されないもの)	24,657	1.3	7,077	28.7	3.40	1.88

指数

1 産業別名目賃金指数

1-1 事業所規模 5人以上

平成27年=100

	調査業計	鉱業、採石業、砂利採取業	建設業	製造業	電気・ガス・熱供給・水道業	情報通信業	運輸業、郵便業	卸売業・小売業	金融業、保険業	不動産業、物品賃貸業	学術研究、専門・技術サービス業	宿泊業、飲食サービス業	生活関連サービス業、娯楽業	教育、学習支援業	医療、福祉	複合サービス事業	サービス業（他に分類されないもの）
28	98.2	x	114.3	98.3	105.9	97.8	99.3	92.3	93.5	77.7	98.7	105.8	91.7	90.0	101.0	97.1	111.8
29	99.2	x	114.3	100.0	104.1	98.9	97.5	94.6	100.9	72.3	131.3	117.9	106.6	80.8	99.2	97.1	121.1
30	97.8	x	102.6	100.9	125.3	77.5	85.6	98.2	85.9	92.7	117.7	98.6	91.6	115.8	90.6	105.7	117.1
31・元	99.6	x	106.5	95.8	110.3	119.5	95.1	95.7	89.4	110.2	123.8	98.3	79.0	130.5	91.1	114.0	115.7
2	99.1	x	113.8	101.6	100.0	122.2	106.0	91.0	84.9	108.1	117.5	106.5	94.7	94.3	96.5	108.3	131.8
令和2年																	
8月	87.9	x	115.3	86.6	80.9	92.3	95.7	86.2	73.0	83.0	100.5	102.0	90.6	75.2	84.3	87.8	130.6
9月	85.5	x	95.2	87.5	78.6	93.5	92.3	83.9	62.1	89.7	89.0	98.3	98.3	72.7	84.7	81.0	122.2
10月	84.4	x	97.9	85.4	76.7	89.5	90.9	85.2	67.3	100.1	89.5	99.3	89.4	70.2	83.0	82.8	116.6
11月	86.1	x	97.9	92.9	75.4	91.5	90.7	84.3	64.5	97.2	99.6	97.1	92.1	73.0	83.4	82.3	121.5
12月	174.5	x	166.2	183.8	193.6	220.2	196.3	143.1	157.8	225.3	250.8	135.3	95.5	209.8	169.9	211.5	222.7
令和3年																	
1月	87.7	-	96.3	83.5	87.1	111.0	86.7	84.9	108.6	108.1	81.3	93.5	86.2	75.2	88.2	104.6	120.2
2月	84.4	-	87.0	85.6	87.2	96.6	87.3	80.0	65.4	84.9	83.8	90.8	83.4	71.5	90.1	87.4	115.7
3月	88.6	-	99.1	94.5	113.7	99.5	88.4	82.2	67.1	90.6	96.3	90.9	83.7	78.9	89.4	90.7	123.7
4月	87.2	-	94.7	91.0	88.1	90.7	90.1	83.8	69.9	87.1	88.3	93.7	84.6	75.2	87.6	88.9	127.8
5月	87.4	-	89.2	83.8	87.5	99.3	89.5	99.3	67.7	92.9	81.1	92.1	83.0	75.2	86.5	94.3	121.1
6月	137.1	-	106.3	154.8	196.8	209.5	112.4	96.0	124.0	113.3	125.1	111.5	79.8	188.8	134.2	189.4	200.9
7月	116.8	-	161.4	120.7	93.4	100.8	116.2	139.5	109.1	149.8	121.6	90.9	97.0	80.7	114.4	129.2	141.8
8月	89.0	-	104.3	88.8	94.3	97.4	90.0	88.7	79.1	103.3	93.8	83.1	83.2	75.0	91.7	96.4	117.3

1-2 事業所規模 30人以上

平成27年=100

	調査業計	鉱業、採石業、砂利採取業	建設業	製造業	電気・ガス・熱供給・水道業	情報通信業	運輸業、郵便業	卸売業・小売業	金融業、保険業	不動産業、物品賃貸業	学術研究、専門・技術サービス業	宿泊業、飲食サービス業	生活関連サービス業、娯楽業	教育、学習支援業	医療、福祉	複合サービス事業	サービス業（他に分類されないもの）
28	100.4	x	99.1	97.3	103.7	96.1	103.5	105.7	100.5	99.9	104.1	99.1	99.0	94.0	102.9	100.2	102.4
29	101.3	x	92.9	100.1	99.7	96.0	106.1	109.9	110.6	100.7	108.3	98.8	100.7	87.8	103.3	97.4	106.3
30	99.1	x	107.2	102.6	x	71.2	97.5	97.2	85.1	124.5	112.3	83.1	95.0	111.3	93.7	101.0	111.7
31・元	100.4	x	115.2	96.5	x	122.4	96.2	98.3	72.9	144.3	117.9	80.2	73.2	129.5	89.7	114.8	132.5
2	96.0	x	99.2	102.5	99.8	124.9	102.1	102.2	71.3	134.7	106.5	69.7	82.2	82.2	92.3	102.8	133.8
令和2年																	
8月	80.6	x	86.8	81.7	81.5	89.6	81.7	93.4	55.3	106.9	86.9	68.2	77.1	67.9	79.7	80.4	122.1
9月	80.7	x	85.5	86.9	78.8	93.9	83.4	87.6	53.9	104.6	78.3	65.4	93.8	64.3	78.8	78.6	118.0
10月	79.8	x	88.1	83.7	78.2	89.2	79.1	92.4	54.5	119.2	84.0	65.9	82.0	64.8	78.2	80.2	118.3
11月	82.4	x	89.7	91.8	77.6	90.5	82.0	86.9	55.5	108.6	95.5	67.4	86.6	64.8	79.1	79.1	124.5
12月	180.8	x	147.8	193.5	200.6	244.1	207.1	167.6	155.6	283.6	227.3	79.5	82.7	190.3	169.6	201.4	233.1
令和3年																	
1月	84.2	-	96.2	80.7	93.7	118.6	87.2	88.9	61.3	97.0	81.8	83.9	80.6	67.1	86.9	102.7	111.5
2月	82.4	-	86.8	83.5	93.5	99.9	86.6	86.0	53.4	101.9	81.0	68.0	77.9	61.2	88.7	87.6	104.6
3月	86.7	-	96.5	93.2	95.5	102.3	87.5	90.3	54.7	99.8	82.9	70.4	80.1	67.2	89.4	91.3	110.1
4月	84.4	-	101.6	86.5	95.5	92.0	95.3	88.5	52.5	96.3	87.7	73.0	78.9	66.0	86.6	87.7	109.5
5月	84.4	-	95.1	81.6	96.1	102.6	89.1	109.9	53.6	94.4	81.8	75.8	75.2	66.9	86.6	85.9	108.9
6月	146.1	-	101.0	164.9	249.7	244.5	99.6	102.7	122.2	120.2	145.5	79.5	71.3	175.2	141.6	165.3	176.9
7月	113.0	-	197.0	121.3	95.2	91.7	123.4	143.8	72.3	x	147.4	73.3	97.1	73.7	111.9	118.7	137.8
8月	86.7	-	88.2	87.6	96.5	88.3	91.3	92.0	64.4	x	117.9	69.5	78.7	67.4	91.1	100.1	112.7

指数

2 産業別総実労働時間指数

2-1 事業所規模 5人以上

平成27年=100

	調査産業計	鉱業、採石業、砂利採取業	建設業	製造業	電気・ガス・熱供給・水道業	情報通信業	運輸業、郵便業	卸売業・小売業	金融業、保険業	不動産業、物品賃貸業	学術研究、専門・技術サービス業	宿泊業、飲食サービス業	生活関連サービス業、娯楽業	教育、学習支援業	医療、福祉	複合サービス事業	サービス業（他に分類されないもの）
28	99.6	x	108.1	100.9	107.7	100.0	104.7	102.5	99.1	83.4	105.4	101.5	87.2	90.5	97.6	101.6	100.4
29	100.3	x	105.0	102.2	101.5	101.5	109.1	100.1	96.2	81.8	116.4	102.7	98.9	95.6	97.0	101.3	98.6
30	98.9	x	92.0	102.7	103.4	95.4	102.3	92.2	92.7	103.5	106.1	95.7	92.8	112.9	95.8	101.8	106.5
31・元	97.7	x	89.3	100.9	101.4	99.6	103.6	91.5	98.3	103.0	110.8	95.2	77.5	116.6	95.1	99.5	99.9
2	95.7	x	96.0	99.2	102.0	94.1	112.1	91.8	96.0	93.9	102.8	91.6	72.3	99.2	92.6	97.9	101.6
令和2年																	
8月	92.6	x	89.1	91.3	100.1	92.2	116.0	90.8	90.7	84.0	92.6	91.1	80.5	86.9	91.8	96.9	98.6
9月	96.3	x	94.8	99.0	106.8	90.6	117.1	93.5	88.8	94.1	101.5	88.9	75.5	104.0	92.6	93.7	104.0
10月	100.0	x	102.4	105.6	104.2	93.0	123.9	94.0	100.3	108.4	106.9	91.5	78.1	105.6	94.1	103.4	109.2
11月	97.6	x	97.2	103.4	96.7	93.6	120.0	93.5	97.5	104.8	96.7	89.9	76.3	104.0	92.6	93.0	106.3
12月	96.7	x	91.5	101.7	96.3	91.7	122.0	93.4	97.1	110.8	91.3	89.5	77.9	102.6	90.6	107.9	105.5
令和3年																	
1月	91.9	-	90.9	95.5	94.0	90.4	114.1	87.6	97.9	97.7	88.5	77.6	73.1	97.8	89.6	93.7	98.3
2月	92.5	-	92.1	98.4	97.5	87.4	113.3	89.3	89.3	93.8	102.5	71.6	69.2	104.2	89.1	88.2	100.0
3月	98.8	-	102.6	104.8	103.0	94.8	118.0	90.5	93.5	92.7	103.1	81.4	73.2	120.5	94.0	104.9	109.0
4月	100.5	-	98.4	105.8	108.9	95.8	118.4	97.6	103.5	101.2	104.2	85.0	79.0	112.1	96.2	100.7	106.4
5月	92.6	-	86.2	96.0	93.4	93.1	114.8	91.0	94.4	90.1	90.4	78.3	70.5	99.3	90.4	91.2	97.5
6月	100.0	-	97.2	106.4	114.6	89.8	115.7	96.8	95.6	95.3	108.6	81.8	72.1	114.7	96.6	100.1	108.0
7月	98.0	-	100.8	103.0	103.1	97.0	116.1	98.7	98.7	95.6	103.7	75.0	77.9	98.5	95.4	99.7	103.6
8月	92.1	-	90.4	93.0	95.4	97.3	112.8	95.2	90.9	90.0	95.8	66.3	77.5	86.4	93.0	94.9	98.2

2-2 事業所規模 30人以上

平成27年=100

	調査産業計	鉱業、採石業、砂利採取業	建設業	製造業	電気・ガス・熱供給・水道業	情報通信業	運輸業、郵便業	卸売業・小売業	金融業、保険業	不動産業、物品賃貸業	学術研究、専門・技術サービス業	宿泊業、飲食サービス業	生活関連サービス業、娯楽業	教育、学習支援業	医療、福祉	複合サービス事業	サービス業（他に分類されないもの）
28	99.4	x	111.5	100.1	105.8	100.9	97.9	102.6	98.7	102.3	102.8	99.8	94.0	92.0	99.0	99.6	98.3
29	100.7	x	107.2	101.6	101.4	100.6	102.3	103.8	94.4	103.2	103.3	101.0	96.8	95.7	99.9	99.5	98.9
30	100.1	x	95.3	102.4	x	94.9	107.3	96.7	93.8	106.5	104.9	91.5	92.1	107.7	97.6	98.5	103.4
31・元	98.2	x	96.0	100.4	x	101.2	101.5	93.8	97.5	117.6	110.7	85.6	78.8	113.3	94.3	97.1	102.2
2	93.8	x	89.9	98.0	99.1	101.1	102.9	96.9	95.0	105.7	102.5	70.2	70.7	89.5	91.4	97.4	103.3
令和2年																	
8月	90.2	x	80.7	89.6	95.3	101.1	101.2	96.0	93.1	92.7	93.0	71.2	76.6	75.8	92.3	95.9	99.9
9月	93.8	x	91.2	97.8	99.8	99.2	101.5	97.5	92.0	107.4	102.3	68.0	72.5	92.0	91.0	91.4	105.1
10月	98.3	x	98.4	104.8	106.5	102.4	104.5	100.3	100.5	108.3	113.0	72.9	77.3	95.8	93.0	102.5	111.1
11月	95.6	x	93.3	101.8	91.9	104.6	104.0	98.1	98.0	103.4	94.6	76.9	75.2	91.5	91.4	92.4	106.6
12月	95.1	x	86.2	100.2	92.4	100.3	106.2	101.0	96.3	110.2	97.6	76.1	72.7	91.6	89.0	110.9	107.4
令和3年																	
1月	92.8	-	86.6	93.8	95.3	93.4	107.2	96.1	96.1	97.0	95.0	82.9	65.6	90.0	91.6	93.9	97.2
2月	91.1	-	94.3	96.9	89.7	89.8	106.0	94.7	90.2	112.0	99.3	63.3	58.8	88.5	88.6	87.3	94.7
3月	98.4	-	104.5	103.4	108.8	93.9	106.1	94.5	96.2	115.0	113.7	69.8	65.9	105.4	95.8	101.8	103.6
4月	99.5	-	98.3	103.7	108.7	97.9	113.7	100.8	100.7	120.7	113.5	79.4	72.5	100.5	95.8	97.5	101.7
5月	92.9	-	90.2	94.8	94.5	94.8	110.2	96.7	92.9	92.3	92.9	77.4	60.1	89.6	92.2	90.8	94.3
6月	99.1	-	94.5	105.4	111.3	91.4	107.3	99.7	99.3	110.7	113.8	74.5	63.4	102.0	97.1	97.8	102.6
7月	97.7	-	94.1	103.5	102.1	93.6	111.5	100.0	100.5	x	106.4	74.8	68.4	92.2	95.5	98.6	102.4
8月	92.0	-	83.3	93.2	103.8	97.8	106.3	96.9	91.3	x	98.3	77.7	73.3	77.3	93.4	91.1	98.6

指数

3 産業別所定外労働時間指数

3-1 事業所規模 5人以上

平成27年=100

	調査産業計	鉱業、採石、砂利採取業	建設業	製造業	電気・ガス・熱供給・水道業	情報通信業	運輸業、郵便業	卸売業・小売業	金融業、保険業	不動産業、物品賃貸業	学術研究、専門・技術サービス業	宿泊業、飲食サービス業	生活関連サービス業、娯楽業	教育、学習支援業	医療、福祉	複合サービス事業	サービス業（他に分類されないもの）
28	102.5	x	124.2	106.2	169.6	111.9	107.5	104.1	88.9	79.3	172.3	102.4	51.6	77.7	88.2	73.7	112.6
29	120.6	x	99.7	107.4	91.4	103.8	137.5	109.7	84.1	98.1	265.3	141.5	117.0	203.4	96.7	65.8	94.9
30	116.1	x	49.8	110.1	80.0	83.4	122.1	121.3	51.6	174.1	223.9	124.5	84.7	213.4	89.4	141.0	144.6
31・元	110.2	x	55.7	105.3	98.8	84.8	119.7	137.1	98.7	83.8	270.2	85.7	55.8	175.9	91.5	158.3	101.7
2	102.5	x	90.7	98.5	93.1	77.6	160.3	96.3	97.8	107.2	140.3	67.5	79.4	102.7	89.0	109.9	121.7
令和2年																	
8月	97.8	x	62.5	88.0	112.8	74.7	193.8	93.8	80.8	96.3	65.8	69.4	63.5	73.1	87.5	58.9	131.4
9月	98.9	x	72.7	95.6	119.3	66.7	170.6	76.9	84.8	103.8	97.3	49.0	79.4	120.5	87.5	64.4	131.4
10月	109.0	x	75.0	107.6	74.3	72.7	208.5	80.0	85.9	142.5	80.8	71.4	90.5	146.2	80.0	71.2	128.4
11月	109.0	x	89.1	110.1	66.1	76.0	208.1	87.7	85.9	125.0	67.1	57.1	90.5	128.2	82.5	86.3	133.3
12月	113.5	x	82.8	117.1	53.2	77.3	216.1	92.3	88.9	158.8	98.6	61.2	90.5	111.5	85.0	145.2	140.2
令和3年																	
1月	105.6	-	71.9	103.2	66.1	67.3	200.0	78.5	77.8	183.8	95.9	75.5	36.5	132.1	95.0	143.8	111.8
2月	104.5	-	90.6	98.1	85.3	62.7	188.2	73.8	65.7	138.8	132.9	63.3	27.0	182.1	92.5	104.1	102.9
3月	110.1	-	75.8	106.3	109.2	74.7	208.1	76.9	69.7	161.3	152.1	85.7	28.6	175.6	82.5	95.9	114.7
4月	112.4	-	64.8	108.2	99.1	58.7	186.7	87.7	75.8	162.5	137.0	118.4	25.4	183.3	102.5	87.7	110.8
5月	103.4	-	71.9	102.5	81.7	56.0	175.4	80.0	65.7	107.5	101.4	89.8	17.5	156.4	95.0	87.7	108.8
6月	105.6	-	69.5	111.4	109.2	56.0	182.0	70.8	62.6	132.5	123.3	95.9	15.9	148.7	97.5	95.9	123.5
7月	103.4	-	61.7	102.5	100.0	109.3	181.5	112.3	66.7	141.3	127.4	98.0	36.5	110.3	67.5	126.0	103.9
8月	100.0	-	55.5	97.5	134.9	142.0	190.0	113.8	63.6	142.5	108.2	83.7	39.7	64.1	85.0	46.6	98.0

3-2 事業所規模 30人以上

平成27年=100

	調査産業計	鉱業、採石、砂利採取業	建設業	製造業	電気・ガス・熱供給・水道業	情報通信業	運輸業、郵便業	卸売業・小売業	金融業、保険業	不動産業、物品賃貸業	学術研究、専門・技術サービス業	宿泊業、飲食サービス業	生活関連サービス業、娯楽業	教育、学習支援業	医療、福祉	複合サービス事業	サービス業（他に分類されないもの）
28	102.7	x	150.3	105.5	189.5	113.8	95.0	114.2	96.2	92.2	149.9	80.4	82.9	92.9	84.4	92.8	97.9
29	108.6	x	120.8	108.3	109.5	82.8	107.5	113.0	91.6	100.4	112.3	110.0	101.0	127.0	108.9	84.2	94.5
30	109.5	x	51.7	108.8	x	95.7	129.7	113.5	70.4	99.2	150.8	106.5	84.7	146.9	102.6	207.1	111.8
31・元	102.6	x	69.2	101.9	x	117.4	105.5	108.7	105.9	118.7	201.2	70.4	66.1	143.1	86.1	253.6	94.6
2	89.7	x	55.2	96.7	103.8	111.8	120.5	100.3	129.7	119.5	127.8	38.4	69.2	58.7	77.2	178.8	101.6
令和2年																	
8月	79.6	x	28.1	86.4	91.7	109.0	125.4	90.9	121.2	94.9	108.7	25.3	60.7	23.0	71.4	96.8	108.2
9月	85.2	x	46.9	95.5	116.7	96.3	94.4	98.5	127.9	104.0	120.2	28.9	75.0	65.5	73.8	96.8	106.6
10月	93.5	x	56.6	106.8	90.7	104.5	110.3	100.0	133.7	130.3	124.0	38.6	105.4	74.7	73.8	117.7	109.8
11月	97.2	x	62.8	108.5	91.7	117.9	134.1	112.1	130.8	103.0	99.0	53.0	92.9	70.1	71.4	145.2	110.7
12月	99.1	x	44.4	114.7	75.0	112.7	129.3	122.7	132.7	114.1	104.8	48.2	69.6	49.4	76.2	254.8	116.4
令和3年																	
1月	95.4	-	57.1	96.6	95.4	91.8	133.2	104.5	104.8	91.9	94.2	71.1	26.8	97.7	97.6	230.6	90.2
2月	95.4	-	87.2	98.9	108.3	83.6	132.3	97.0	92.3	105.1	107.7	31.3	26.8	121.8	90.5	156.5	87.7
3月	96.3	-	71.9	105.1	134.3	89.6	131.9	92.4	102.9	125.3	114.4	49.4	41.1	118.4	76.2	141.9	86.1
4月	103.7	-	66.8	108.5	127.8	82.8	142.7	93.9	111.5	116.2	144.2	71.1	37.5	126.4	100.0	127.4	90.2
5月	97.2	-	83.2	102.8	128.7	79.9	130.6	84.8	93.3	66.7	107.7	77.1	17.9	109.2	100.0	130.6	86.1
6月	98.1	-	57.1	113.0	108.3	79.9	129.3	74.2	90.4	78.8	117.3	73.5	16.1	102.3	97.6	140.3	87.7
7月	95.4	-	52.0	106.8	123.1	74.6	137.1	90.9	99.0	x	117.3	72.3	37.5	85.1	78.6	201.6	97.5
8月	93.5	-	51.0	102.3	168.5	136.6	139.7	97.0	98.1	x	114.4	101.2	37.5	33.3	100.0	71.0	93.4

指数

4 産業別常用雇用指数

4-1 事業所規模 5人以上

平成27年=100

	調査産業計	鉱業、採石業、砂利採取業	建設業	製造業	電気・ガス・熱供給・水道業	情報通信業	運輸業、郵便業	卸売業・小売業	金融業、保険業	不動産業、物品賃貸業	学術研究、専門・技術サービス業	宿泊業、飲食サービス業	生活関連サービス業、娯楽業	教育、学習支援業	医療、福祉	複合サービス事業	サービス業（他に分類されないもの）
28	100.6	x	98.2	100.6	95.8	100.5	100.2	100.9	101.5	104.0	105.4	98.9	101.6	105.4	100.1	104.2	92.9
29	100.9	x	101.0	102.4	77.5	102.0	98.2	101.4	101.9	97.4	94.6	102.4	96.8	105.2	99.7	112.4	93.0
30	104.4	x	104.4	109.3	77.7	108.7	101.8	101.7	108.4	97.1	91.6	101.4	93.9	114.7	101.4	136.6	97.6
31・元	105.3	x	102.4	109.4	93.2	112.7	100.0	101.7	103.0	88.8	91.4	106.6	90.7	116.0	103.3	137.4	102.8
2	103.4	x	96.4	104.9	94.3	114.1	98.5	100.9	99.2	76.1	89.6	109.1	76.5	117.8	102.7	128.2	103.5
令和2年																	
8月	102.4	x	96.9	104.8	94.6	115.7	97.6	100.6	99.1	77.9	77.6	108.3	73.6	116.9	101.6	115.0	103.0
9月	103.0	x	96.2	104.4	94.8	115.9	98.4	100.2	98.9	76.5	95.8	109.8	71.3	119.1	102.1	114.8	102.9
10月	102.9	x	95.4	104.1	95.1	115.0	97.9	101.1	100.3	76.3	78.5	111.1	73.0	117.1	102.2	114.8	104.2
11月	103.0	x	95.5	102.2	95.0	114.9	98.5	100.6	99.4	76.1	96.9	114.0	71.2	116.4	102.4	114.5	104.3
12月	103.5	x	94.4	104.3	95.0	115.6	98.8	100.5	99.9	76.1	112.2	114.0	69.1	115.3	102.5	115.9	104.1
令和3年																	
1月	103.6	-	95.6	100.8	95.0	115.5	99.9	100.1	100.4	75.6	109.4	114.2	69.2	116.1	103.3	138.7	105.4
2月	103.4	-	94.9	100.1	94.7	119.9	100.0	98.9	100.3	80.6	112.3	114.4	69.3	117.1	103.0	137.3	106.0
3月	102.5	-	94.6	100.2	94.6	118.6	99.5	98.0	100.3	78.4	110.9	108.9	69.4	114.5	103.0	136.9	106.3
4月	102.8	-	97.0	101.1	97.9	112.7	100.3	99.0	99.0	78.2	105.5	109.2	70.3	111.0	103.6	138.0	107.5
5月	101.5	-	94.9	101.1	97.9	111.1	97.5	95.6	97.1	81.4	86.4	105.4	70.4	110.9	104.6	138.3	107.8
6月	101.4	-	96.1	99.3	97.9	111.1	97.1	95.9	96.8	81.5	87.5	107.2	69.7	111.2	104.4	137.8	106.6
7月	101.7	-	95.1	99.5	95.9	119.4	97.1	96.5	95.7	81.4	86.8	107.2	70.4	112.0	104.5	137.9	107.7
8月	102.6	-	95.6	101.2	91.5	119.2	95.8	96.4	98.5	82.5	86.8	111.5	70.1	116.1	104.5	136.6	108.5

4-2 事業所規模 30人以上

平成27年=100

	調査産業計	鉱業、採石業、砂利採取業	建設業	製造業	電気・ガス・熱供給・水道業	情報通信業	運輸業、郵便業	卸売業・小売業	金融業、保険業	不動産業、物品賃貸業	学術研究、専門・技術サービス業	宿泊業、飲食サービス業	生活関連サービス業、娯楽業	教育、学習支援業	医療、福祉	複合サービス事業	サービス業（他に分類されないもの）
28	99.7	x	100.0	99.0	92.1	99.8	99.7	99.6	101.3	103.4	95.1	96.8	99.9	104.9	100.6	105.4	91.1
29	99.5	x	107.3	99.4	92.4	97.3	98.1	98.9	103.3	104.0	95.0	95.1	97.6	105.6	99.5	109.2	90.5
30	104.0	x	123.6	104.9	x	106.6	99.8	95.6	127.0	111.5	110.5	94.8	96.9	113.7	99.9	148.7	93.7
31・元	104.9	x	120.6	104.1	x	115.3	99.1	93.7	121.7	102.8	115.1	97.4	100.4	117.3	101.9	154.6	97.2
2	103.3	x	117.5	100.0	90.1	116.3	96.8	91.9	119.2	61.0	95.7	94.4	95.3	118.9	103.8	140.4	98.6
令和2年																	
8月	102.4	x	118.2	100.1	90.5	118.5	95.4	91.4	121.1	61.4	67.6	95.8	91.9	117.0	104.1	119.3	98.4
9月	103.1	x	118.1	99.6	90.8	117.4	96.7	91.0	120.7	60.7	113.8	94.6	90.9	120.2	104.0	118.8	98.0
10月	102.3	x	118.1	99.3	91.4	116.2	97.1	91.5	121.2	60.2	70.0	94.6	90.9	118.2	104.0	118.9	97.9
11月	102.4	x	116.9	96.7	91.1	116.0	97.8	90.8	119.3	59.5	116.7	94.3	91.4	118.3	104.4	118.5	98.1
12月	102.7	x	117.2	99.0	91.2	117.0	97.4	91.0	118.5	59.5	116.7	94.5	91.3	116.4	104.0	119.3	97.8
令和3年																	
1月	103.1	-	117.5	98.4	91.2	115.3	97.7	90.5	118.5	58.4	117.3	93.4	91.8	117.8	103.7	158.3	99.0
2月	102.9	-	117.5	97.4	90.7	123.1	97.7	90.0	118.4	58.1	117.5	91.2	90.7	119.7	103.9	157.4	98.1
3月	102.1	-	116.1	97.3	90.5	120.6	96.9	91.2	117.1	58.1	117.9	89.7	91.0	115.8	102.8	156.6	97.6
4月	101.7	-	118.6	98.3	90.8	111.8	99.2	88.9	115.8	57.6	118.1	86.8	90.8	111.8	103.0	156.0	99.0
5月	101.0	-	118.2	98.0	90.8	110.7	99.6	88.6	114.3	56.8	71.4	86.2	91.1	112.6	102.9	156.4	99.8
6月	100.3	-	118.2	95.9	90.8	110.7	97.8	88.9	113.7	56.5	71.8	85.9	91.2	112.8	102.9	155.7	97.9
7月	100.5	-	118.5	95.7	87.8	122.2	97.1	89.1	113.7	x	70.0	86.9	93.7	112.8	102.8	155.8	98.2
8月	101.3	-	118.4	97.3	81.2	121.6	95.1	89.8	113.8	x	70.0	86.7	92.2	118.0	102.8	153.0	99.7

第1表-1 産業、性別常用労働者の1人平均月間現金給与額

(事業所規模 5人以上)

(単位：円)

	産業	現金給与総額			きまって支給する給与			所定内 給 与	所定外 給 与	特別に支払われた給与		
		計	男子	女子	計	男子	女子			計	男子	女子
TL	調 査 産 業 計	247,645	301,890	194,892	233,126	282,975	184,647	217,609	15,517	14,519	18,915	10,245
C	鉱業，採石業，砂利採取業	-	-	-	-	-	-	-	-	-	-	-
D	建 設 業	290,942	298,047	257,594	267,488	278,321	216,644	259,742	7,746	23,454	19,726	40,950
E	製 造 業	287,225	341,585	179,220	263,229	310,937	168,442	233,727	29,502	23,996	30,648	10,778
F	電気・ガス・熱供給・水道業	426,800	464,186	232,060	426,800	464,186	232,060	366,375	60,425	0	0	0
G	情 報 通 信 業	346,176	423,109	240,001	328,945	397,555	234,256	285,881	43,064	17,231	25,554	5,745
H	運 輸 業 ， 郵 便 業	261,600	279,200	169,023	248,393	264,725	162,482	199,483	48,910	13,207	14,475	6,541
I	卸 売 業 ， 小 売 業	201,991	268,453	140,456	194,305	258,496	134,873	184,470	9,835	7,686	9,957	5,583
J	金 融 業 ， 保 険 業	354,672	458,729	298,383	323,926	402,690	281,319	311,106	12,820	30,746	56,039	17,064
K	不 動 産 業 ， 物 品 賃 貸 業	247,747	280,173	191,373	218,005	233,359	191,311	206,380	11,625	29,742	46,814	62
L	学術研究，専門・技術サービス業	303,834	405,489	203,525	242,443	320,361	165,558	234,937	7,506	61,391	85,128	37,967
M	宿泊業，飲食サービス業	101,889	131,720	83,194	100,700	129,683	82,536	97,345	3,355	1,189	2,037	658
N	生活関連サービス業，娯楽業	166,798	189,952	146,537	162,284	183,848	143,414	157,429	4,855	4,514	6,104	3,123
O	教 育 ， 学 習 支 援 業	261,662	304,154	227,944	261,084	302,847	227,944	255,396	5,688	578	1,307	0
P	医 療 ， 福 祉	280,054	369,158	248,060	263,027	348,858	232,208	248,545	14,482	17,027	20,300	15,852
Q	複 合 サ ー ビ ス 事 業	328,231	365,490	269,166	277,798	309,997	226,755	272,920	4,878	50,433	55,493	42,411
R	サービス業(他に分類されないもの)	229,471	272,064	154,905	220,652	260,024	151,726	204,846	15,806	8,819	12,040	3,179
E09,10	食 料 品 ・ た ば こ	234,678	339,717	156,949	189,127	255,099	140,308	170,553	18,574	45,551	84,618	16,641
E11	織 維 工 業	146,400	273,291	118,253	146,400	273,291	118,253	142,150	4,250	0	0	0
E12	木 材 ・ 木 製 品	349,169	360,470	277,531	234,371	231,702	251,294	226,898	7,473	114,798	128,768	26,237
E13	家 具 ・ 装 備 品	x	x	x	x	x	x	x	x	x	x	x
E14	パ ル プ ・ 紙	x	x	x	x	x	x	x	x	x	x	x
E15	印 刷 ・ 同 関 連 業	229,158	249,332	183,856	223,070	244,409	175,152	203,485	19,585	6,088	4,923	8,704
E16,17	化 学 ， 石 油 ・ 石 炭	310,044	374,568	211,141	310,044	374,568	211,141	286,353	23,691	0	0	0
E18	プ ラ ス チ ッ ク 製 品	250,317	283,830	182,949	239,569	267,735	182,949	215,409	24,160	10,748	16,095	0
E19	ゴ ム 製 品	x	x	x	x	x	x	x	x	x	x	x
E21	窯 業 ・ 土 石 製 品	331,111	335,621	288,396	249,880	255,443	197,195	229,006	20,874	81,231	80,178	91,201
E22	鉄 鋼 業	-	-	-	-	-	-	-	-	-	-	-
E23	非 鉄 金 属 製 造 業	-	-	-	-	-	-	-	-	-	-	-
E24	金 属 製 品 製 造 業	344,560	360,081	272,137	263,159	277,974	194,030	226,757	36,402	81,401	82,107	78,107
E25	は ん 用 機 械 器 具	x	x	x	x	x	x	x	x	x	x	x
E26	生 産 用 機 械 器 具	336,566	360,822	216,329	327,612	350,340	214,949	273,368	54,244	8,954	10,482	1,380
E27	業 務 用 機 械 器 具	-	-	-	-	-	-	-	-	-	-	-
E28	電 子 ・ デ バ イ ス	309,971	350,819	221,203	309,775	350,586	221,088	264,792	44,983	196	233	115
E29	電 気 機 械 器 具	250,893	306,692	145,751	250,893	306,692	145,751	225,573	25,320	0	0	0
E30	情 報 通 信 機 械 器 具	-	-	-	-	-	-	-	-	-	-	-
E31	輸 送 用 機 械 器 具	337,927	351,845	238,942	335,995	350,054	236,002	305,998	29,997	1,932	1,791	2,940
E32,20	そ の 他 の 製 造 業	-	-	-	-	-	-	-	-	-	-	-
ES1	E 一 括 分 1	297,431	330,081	195,692	290,149	321,597	192,154	250,211	39,938	7,282	8,484	3,538
I-1	卸 売 業	295,191	331,134	205,197	289,943	325,310	201,391	273,788	16,155	5,248	5,824	3,806
I-2	小 売 業	168,834	228,372	129,545	160,281	215,772	123,662	152,695	7,586	8,553	12,600	5,883
M75	宿 泊 業	170,526	206,432	143,166	167,394	203,436	139,930	159,658	7,736	3,132	2,996	3,236
MS	M 一 括 分	85,017	110,465	69,836	84,306	108,701	69,753	82,028	2,278	711	1,764	83
P83	医 療 業	334,284	506,878	278,271	316,860	475,309	265,438	293,344	23,516	17,424	31,569	12,833
PS	P 一 括 分	213,634	225,496	208,843	197,092	216,952	189,071	193,675	3,417	16,542	8,544	19,772
R91	職 業 紹 介 ・ 派 遣 業	208,522	241,510	170,481	195,951	222,847	164,936	177,148	18,803	12,571	18,663	5,545
R92	そ の 他 の 事 業 サ ー ビ ス	194,824	234,737	127,395	189,419	227,150	125,676	175,555	13,864	5,405	7,587	1,719
RS	R 一 括 分	300,452	341,045	197,240	288,543	325,917	193,516	271,556	16,987	11,909	15,128	3,724
TK1	特 掲 産 業 1	x	x	x	x	x	x	x	x	x	x	x
TK2	特 掲 産 業 2	314,849	414,706	210,445	239,641	309,370	166,737	230,947	8,694	75,208	105,336	43,708
TK3	特 掲 産 業 3	158,530	201,048	116,259	150,415	190,515	110,547	146,341	4,074	8,115	10,533	5,712
TK4	特 掲 産 業 4	293,141	311,566	166,929	279,739	299,719	142,881	249,810	29,929	13,402	11,847	24,048

第1表-2 産業、性別常用労働者の1人平均月間現金給与額

(事業所規模 30人以上)

(単位：円)

	産業	現金給与総額			きまって支給する給与			所定内 給 与	所定外 給 与	特別に支払われた給与		
		計	男子	女子	計	男子	女子			計	男子	女子
TL	調 査 産 業 計	272,251	335,214	209,892	257,380	314,850	200,462	236,516	20,864	14,871	20,364	9,430
C	鉱業，採石業，砂利採取業	-	-	-	-	-	-	-	-	-	-	-
D	建 設 業	300,838	310,199	246,168	284,859	293,357	235,229	268,902	15,957	15,979	16,842	10,939
E	製 造 業	302,823	346,506	200,772	283,029	323,442	188,615	248,051	34,978	19,794	23,064	12,157
F	電気・ガス・熱供給・水道業	493,998	509,865	354,799	493,998	509,865	354,799	407,118	86,880	0	0	0
G	情 報 通 信 業	345,448	460,818	238,039	322,630	419,507	232,438	290,475	32,155	22,818	41,311	5,601
H	運 輸 業 ， 郵 便 業	266,515	284,804	173,849	254,922	272,116	167,803	201,075	53,847	11,593	12,688	6,046
I	卸 売 業 ， 小 売 業	198,649	278,911	139,242	193,830	271,023	136,695	183,764	10,066	4,819	7,888	2,547
J	金 融 業 ， 保 険 業	362,336	521,971	273,266	309,655	423,318	246,236	288,541	21,114	52,681	98,653	27,030
K	不 動 産 業 ， 物 品 賃 貸 業	x	x	x	x	x	x	x	x	x	x	x
L	学術研究，専門・技術サービス業	479,051	511,991	340,299	332,122	361,467	208,510	316,069	16,053	146,929	150,524	131,789
M	宿泊業，飲食サービス業	126,584	164,465	107,070	125,658	162,284	106,790	122,097	3,561	926	2,181	280
N	生活関連サービス業，娯楽業	167,562	196,269	139,533	166,967	196,222	138,402	163,036	3,931	595	47	1,131
O	教 育 ， 学 習 支 援 業	259,182	314,128	221,950	259,182	314,128	221,950	257,157	2,025	0	0	0
P	医 療 ， 福 祉	308,829	445,347	253,144	292,916	421,588	240,431	272,861	20,055	15,913	23,759	12,713
Q	複 合 サ ー ビ ス 事 業	345,586	362,343	304,449	274,582	294,632	225,359	268,608	5,974	71,004	67,711	79,090
R	サービス業(他に分類されないもの)	191,623	229,109	142,385	186,266	222,075	139,230	168,024	18,242	5,357	7,034	3,155
E09,10	食 料 品 ・ た ば こ	272,668	381,254	179,851	210,028	272,804	156,368	183,425	26,603	62,640	108,450	23,483
E11	織 維 工 業	193,014	273,291	148,138	193,014	273,291	148,138	184,621	8,393	0	0	0
E12	木 材 ・ 木 製 品	354,554	363,787	275,982	223,740	231,773	155,386	209,456	14,284	130,814	132,014	120,596
E13	家 具 ・ 装 備 品	x	x	x	x	x	x	x	x	x	x	x
E14	パ ル プ ・ 紙	x	x	x	x	x	x	x	x	x	x	x
E15	印 刷 ・ 同 関 連 業	206,458	223,503	177,090	196,148	214,386	164,723	177,852	18,296	10,310	9,117	12,367
E16,17	化 学 ， 石 油 ・ 石 炭	307,660	380,013	210,112	307,660	380,013	210,112	283,059	24,601	0	0	0
E18	プ ラ ス チ ッ ク 製 品	245,230	261,173	207,175	245,230	261,173	207,175	215,999	29,231	0	0	0
E19	ゴ ム 製 品	x	x	x	x	x	x	x	x	x	x	x
E21	窯 業 ・ 土 石 製 品	257,428	258,659	234,000	257,428	258,659	234,000	227,258	30,170	0	0	0
E22	鉄 鋼 業	-	-	-	-	-	-	-	-	-	-	-
E23	非 鉄 金 属 製 造 業	-	-	-	-	-	-	-	-	-	-	-
E24	金 属 製 品 製 造 業	359,830	376,345	280,132	276,615	292,508	199,915	237,086	39,529	83,215	83,837	80,217
E25	は ん 用 機 械 器 具	x	x	x	x	x	x	x	x	x	x	x
E26	生 産 用 機 械 器 具	336,267	360,848	219,870	336,267	360,848	219,870	277,847	58,420	0	0	0
E27	業 務 用 機 械 器 具	-	-	-	-	-	-	-	-	-	-	-
E28	電 子 ・ デ バ イ ス	309,971	350,819	221,203	309,775	350,586	221,088	264,792	44,983	196	233	115
E29	電 気 機 械 器 具	284,601	312,618	190,750	284,601	312,618	190,750	254,890	29,711	0	0	0
E30	情 報 通 信 機 械 器 具	-	-	-	-	-	-	-	-	-	-	-
E31	輸 送 用 機 械 器 具	337,927	351,845	238,942	335,995	350,054	236,002	305,998	29,997	1,932	1,791	2,940
E32,20	そ の 他 の 製 造 業	-	-	-	-	-	-	-	-	-	-	-
ES1	E 一 括 分 1	297,431	330,081	195,692	290,149	321,597	192,154	250,211	39,938	7,282	8,484	3,538
I-1	卸 売 業	301,044	350,617	191,677	285,757	333,000	181,531	269,610	16,147	15,287	17,617	10,146
I-2	小 売 業	160,388	222,557	130,159	159,481	222,315	128,929	151,688	7,793	907	242	1,230
M75	宿 泊 業	169,698	203,285	142,863	169,610	203,266	142,719	166,724	2,886	88	19	144
MS	M 一 括 分	106,076	136,231	93,730	104,751	132,478	93,399	100,869	3,882	1,325	3,753	331
P83	医 療 業	352,372	522,340	279,958	329,977	489,062	262,200	301,546	28,431	22,395	33,278	17,758
PS	P 一 括 分	222,805	278,196	202,122	219,697	275,103	199,009	216,192	3,505	3,108	3,093	3,113
R91	職 業 紹 介 ・ 派 遣 業	202,485	228,782	172,797	188,927	208,452	166,884	168,648	20,279	13,558	20,330	5,913
R92	そ の 他 の 事 業 サ ー ビ ス	153,221	180,771	124,026	151,122	178,420	122,195	137,709	13,413	2,099	2,351	1,831
RS	R 一 括 分	356,723	363,730	253,157	356,723	363,730	253,157	319,512	37,211	0	0	0
TK1	特 掲 産 業 1	x	x	x	x	x	x	x	x	x	x	x
TK2	特 掲 産 業 2	505,228	520,861	423,772	319,674	337,754	225,468	300,353	19,321	185,554	183,107	198,304
TK3	特 掲 産 業 3	x	x	x	x	x	x	x	x	x	x	x
TK4	特 掲 産 業 4	x	x	x	x	x	x	x	x	x	x	x

第2表-1 産業、性別常用労働者の1人平均月間出勤日数及び実労働時間数

(事業所規模 5人以上)

(単位：日・時間)

	産業	出勤日数			総実労働時間			所定内労働時間			所定外労働時間		
		計	男子	女子	計	男子	女子	計	男子	女子	計	男子	女子
TL	調査産業計	18.0	18.5	17.5	135.9	150.2	122.0	127.0	136.6	117.7	8.9	13.6	4.3
C	鉱業，採石業，砂利採取業	-	-	-	-	-	-	-	-	-	-	-	-
D	建設業	19.3	19.7	17.4	153.8	158.6	132.1	146.7	151.2	126.0	7.1	7.4	6.1
E	製造業	18.2	18.5	17.6	150.6	159.4	133.1	135.2	140.9	123.8	15.4	18.5	9.3
F	電気・ガス・熱供給・水道業	17.2	17.4	16.3	142.0	147.9	111.2	127.3	131.4	106.0	14.7	16.5	5.2
G	情報通信業	19.0	18.6	19.7	157.7	157.6	157.9	136.4	137.2	135.2	21.3	20.4	22.7
H	運輸業，郵便業	20.7	21.0	19.0	190.9	200.2	142.1	150.8	155.8	124.8	40.1	44.4	17.3
I	卸売業，小売業	18.6	19.4	17.8	135.9	154.2	118.9	128.5	142.8	115.3	7.4	11.4	3.6
J	金融業，保険業	17.7	19.4	16.8	136.2	160.2	123.2	129.9	150.8	118.6	6.3	9.4	4.6
K	不動産業，物品賃貸業	17.5	18.1	16.5	138.9	146.2	126.2	127.5	132.3	119.2	11.4	13.9	7.0
L	学術研究，専門・技術サービス業	18.1	18.8	17.5	144.2	160.1	128.5	136.3	149.4	123.4	7.9	10.7	5.1
M	宿泊業，飲食サービス業	12.4	13.3	11.8	77.3	89.7	69.7	73.2	83.6	66.8	4.1	6.1	2.9
N	生活関連サービス業，娯楽業	17.1	17.4	16.8	119.5	126.5	113.5	117.0	123.8	111.1	2.5	2.7	2.4
O	教育，学習支援業	16.6	16.3	16.9	107.4	120.8	96.8	102.4	112.7	94.3	5.0	8.1	2.5
P	医療，福祉	19.1	19.0	19.2	140.2	140.4	140.1	136.8	136.0	137.1	3.4	4.4	3.0
Q	複合サービス事業	19.9	19.7	20.2	148.4	150.4	145.0	145.0	146.0	143.3	3.4	4.4	1.7
R	サービス業(他に分類されないもの)	18.6	18.9	18.1	144.7	156.3	124.5	134.7	143.1	120.1	10.0	13.2	4.4
E09,10	食料品・たばこ	18.8	20.0	18.0	143.8	162.9	129.6	131.5	147.6	119.5	12.3	15.3	10.1
E11	繊維工業	15.1	16.8	14.7	107.1	132.5	101.4	105.1	124.2	100.8	2.0	8.3	0.6
E12	木材・木製品	19.6	19.6	19.8	158.3	159.0	153.3	152.1	152.1	151.9	6.2	6.9	1.4
E13	家具・装備品	x	x	x	x	x	x	x	x	x	x	x	x
E14	パルプ・紙	x	x	x	x	x	x	x	x	x	x	x	x
E15	印刷・同関連業	18.2	18.1	18.3	150.1	154.5	140.3	137.1	138.5	134.0	13.0	16.0	6.3
E16,17	化学、石油・石炭	16.9	17.1	16.6	136.9	140.8	130.9	126.5	130.2	120.8	10.4	10.6	10.1
E18	プラスチック製品	18.2	18.4	17.7	156.9	163.5	143.6	142.6	146.7	134.3	14.3	16.8	9.3
E19	ゴム製品	x	x	x	x	x	x	x	x	x	x	x	x
E21	窯業・土石製品	18.8	18.5	21.4	152.8	151.3	166.5	144.2	142.4	161.0	8.6	8.9	5.5
E22	鉄鋼業	-	-	-	-	-	-	-	-	-	-	-	-
E23	非鉄金属製造業	-	-	-	-	-	-	-	-	-	-	-	-
E24	金属製品製造業	19.2	19.5	18.1	161.7	165.1	146.1	142.5	144.1	134.9	19.2	21.0	11.2
E25	はん用機械器具	x	x	x	x	x	x	x	x	x	x	x	x
E26	生産用機械器具	18.0	18.0	17.9	163.8	167.2	146.8	139.0	140.3	132.6	24.8	26.9	14.2
E27	業務用機械器具	-	-	-	-	-	-	-	-	-	-	-	-
E28	電子・デバイス	18.5	18.2	19.2	169.2	174.7	157.4	145.8	147.0	143.1	23.4	27.7	14.3
E29	電気機械器具	18.2	17.9	18.8	150.4	160.4	131.8	135.3	142.2	122.4	15.1	18.2	9.4
E30	情報通信機械器具	-	-	-	-	-	-	-	-	-	-	-	-
E31	輸送用機械器具	17.0	17.0	16.4	146.1	147.2	138.7	130.6	130.9	128.6	15.5	16.3	10.1
E32,20	その他の製造業	-	-	-	-	-	-	-	-	-	-	-	-
ES1	E 一括分 1	19.6	19.9	18.5	166.3	171.6	149.6	143.7	145.8	137.1	22.6	25.8	12.5
I-1	卸売業	18.3	18.8	17.0	152.7	159.9	134.6	140.9	145.4	129.5	11.8	14.5	5.1
I-2	小売業	18.7	19.8	18.0	129.9	150.4	116.3	124.1	141.0	112.9	5.8	9.4	3.4
M75	宿泊業	17.4	17.7	17.2	126.3	138.3	117.2	114.1	122.7	107.5	12.2	15.6	9.7
MS	M 一括分	11.1	12.1	10.6	65.3	75.8	59.0	63.2	72.4	57.7	2.1	3.4	1.3
P83	医療業	18.7	17.8	19.0	144.0	144.1	144.0	138.9	137.0	139.5	5.1	7.1	4.5
PS	P 一括分	19.6	20.2	19.3	135.5	136.6	135.1	134.2	135.0	133.9	1.3	1.6	1.2
R91	職業紹介・派遣業	17.6	17.5	17.7	140.6	145.9	134.6	128.3	129.8	126.6	12.3	16.1	8.0
R92	その他の事業サービス	18.9	19.0	18.7	143.5	159.5	116.5	134.1	146.7	112.9	9.4	12.8	3.6
RS	R 一括分	18.7	19.3	17.3	149.5	156.9	130.6	140.1	144.6	128.6	9.4	12.3	2.0
TK1	特掲産業 1	x	x	x	x	x	x	x	x	x	x	x	x
TK2	特掲産業 2	18.3	18.8	17.7	146.3	161.7	130.4	137.5	149.4	125.1	8.8	12.3	5.3
TK3	特掲産業 3	17.0	18.4	15.6	107.5	124.5	90.7	104.6	120.4	89.0	2.9	4.1	1.7
TK4	特掲産業 4	18.2	18.1	18.9	155.0	158.0	135.0	136.8	137.4	132.9	18.2	20.6	2.1

第2表-2 産業、性別常用労働者の1人平均月間出勤日数及び実労働時間数

(事業所規模 30人以上)

(単位：日・時間)

	産業	出勤日数			総実労働時間			所定内労働時間			所定外労働時間		
		計	男子	女子	計	男子	女子	計	男子	女子	計	男子	女子
TL	調査産業計	18.2	18.4	18.0	140.0	152.1	128.1	129.9	137.2	122.7	10.1	14.9	5.4
C	鉱業，採石業，砂利採取業	-	-	-	-	-	-	-	-	-	-	-	-
D	建設業	19.0	18.9	19.5	150.2	149.9	152.0	140.2	139.0	147.0	10.0	10.9	5.0
E	製造業	18.0	18.2	17.6	153.9	159.9	139.9	135.8	139.4	127.4	18.1	20.5	12.5
F	電気・ガス・熱供給・水道業	18.4	18.5	17.8	153.8	154.8	145.4	135.6	135.7	135.0	18.2	19.1	10.4
G	情報通信業	19.2	18.6	19.9	153.8	148.1	159.1	135.5	135.6	135.4	18.3	12.5	23.7
H	運輸業，郵便業	20.9	21.2	19.1	182.2	189.0	147.0	149.8	153.7	129.7	32.4	35.3	17.3
I	卸売業，小売業	18.7	19.3	18.2	133.2	152.5	119.0	126.8	142.1	115.6	6.4	10.4	3.4
J	金融業，保険業	17.4	18.7	16.7	139.5	160.3	127.8	129.3	146.2	119.9	10.2	14.1	7.9
K	不動産業，物品賃貸業	x	x	x	x	x	x	x	x	x	x	x	x
L	学術研究，専門・技術サービス業	17.7	17.9	16.8	148.7	154.4	124.8	136.8	140.3	122.0	11.9	14.1	2.8
M	宿泊業，飲食サービス業	15.0	15.8	14.5	106.2	122.7	97.6	97.8	108.7	92.1	8.4	14.0	5.5
N	生活関連サービス業，娯楽業	15.6	16.3	14.9	111.1	120.3	102.1	109.0	117.5	100.7	2.1	2.8	1.4
O	教育，学習支援業	16.5	14.9	17.6	98.6	105.9	93.7	95.7	101.9	91.5	2.9	4.0	2.2
P	医療，福祉	18.7	18.7	18.7	143.9	149.1	141.8	139.7	143.3	138.2	4.2	5.8	3.6
Q	複合サービス事業	19.7	19.5	20.3	148.3	149.9	144.8	143.9	144.7	142.2	4.4	5.2	2.6
R	サービス業(他に分類されないもの)	18.5	18.7	18.3	142.1	156.9	122.6	130.7	140.6	117.6	11.4	16.3	5.0
E09,10	食料品・たばこ	18.5	19.6	17.5	147.7	165.4	132.5	130.7	146.2	117.4	17.0	19.2	15.1
E11	繊維工業	16.7	16.8	16.6	129.8	132.5	128.3	125.8	124.2	126.7	4.0	8.3	1.6
E12	木材・木製品	18.2	18.3	17.5	149.6	151.1	136.7	140.8	141.9	131.0	8.8	9.2	5.7
E13	家具・装備品	x	x	x	x	x	x	x	x	x	x	x	x
E14	パルプ・紙	x	x	x	x	x	x	x	x	x	x	x	x
E15	印刷・同関連業	17.8	17.7	17.8	151.5	156.1	143.6	135.8	135.6	136.3	15.7	20.5	7.3
E16,17	化学、石油・石炭	16.7	16.8	16.5	135.1	138.7	130.1	124.5	127.9	119.8	10.6	10.8	10.3
E18	プラスチック製品	17.9	18.1	17.6	159.8	164.1	149.7	142.5	144.9	136.9	17.3	19.2	12.8
E19	ゴム製品	x	x	x	x	x	x	x	x	x	x	x	x
E21	窯業・土石製品	17.5	17.5	17.7	155.5	155.7	152.6	143.0	142.9	146.0	12.5	12.8	6.6
E22	鉄鋼業	-	-	-	-	-	-	-	-	-	-	-	-
E23	非鉄金属製造業	-	-	-	-	-	-	-	-	-	-	-	-
E24	金属製品製造業	19.0	19.2	17.7	161.4	164.6	145.5	140.3	141.9	132.4	21.1	22.7	13.1
E25	はん用機械器具	x	x	x	x	x	x	x	x	x	x	x	x
E26	生産用機械器具	17.9	17.9	17.7	164.9	168.3	148.6	138.9	140.1	133.1	26.0	28.2	15.5
E27	業務用機械器具	-	-	-	-	-	-	-	-	-	-	-	-
E28	電子・デバイス	18.5	18.2	19.2	169.2	174.7	157.4	145.8	147.0	143.1	23.4	27.7	14.3
E29	電気機械器具	17.6	17.8	16.9	156.3	160.7	141.3	139.4	141.7	131.4	16.9	19.0	9.9
E30	情報通信機械器具	-	-	-	-	-	-	-	-	-	-	-	-
E31	輸送用機械器具	17.0	17.0	16.4	146.1	147.2	138.7	130.6	130.9	128.6	15.5	16.3	10.1
E32,20	その他の製造業	-	-	-	-	-	-	-	-	-	-	-	-
ES1	E一括分1	19.6	19.9	18.5	166.3	171.6	149.6	143.7	145.8	137.1	22.6	25.8	12.5
I-1	卸売業	18.9	19.4	18.0	156.7	164.3	140.0	147.3	152.9	134.9	9.4	11.4	5.1
I-2	小売業	18.6	19.3	18.3	124.4	143.1	115.3	119.2	133.5	112.2	5.2	9.6	3.1
M75	宿泊業	16.6	17.6	15.7	134.2	152.2	119.8	115.2	125.7	106.7	19.0	26.5	13.1
MS	M一括分	14.2	14.5	14.1	92.8	101.2	89.4	89.5	96.4	86.7	3.3	4.8	2.7
P83	医療業	18.4	18.1	18.6	144.8	147.0	143.8	139.3	139.9	139.0	5.5	7.1	4.8
PS	P一括分	19.3	19.9	19.0	142.3	153.8	138.1	140.5	150.9	136.7	1.8	2.9	1.4
R91	職業紹介・派遣業	17.6	17.4	17.8	141.0	144.8	136.6	128.4	128.5	128.2	12.6	16.3	8.4
R92	その他の事業サービス	18.8	19.0	18.6	137.1	158.5	114.6	127.4	142.7	111.3	9.7	15.8	3.3
RS	R一括分	19.5	19.6	17.9	169.4	170.4	154.4	153.0	153.2	149.7	16.4	17.2	4.7
TK1	特掲産業1	x	x	x	x	x	x	x	x	x	x	x	x
TK2	特掲産業2	18.1	17.9	19.0	155.2	157.7	141.7	140.5	141.0	137.4	14.7	16.7	4.3
TK3	特掲産業3	x	x	x	x	x	x	x	x	x	x	x	x
TK4	特掲産業4	x	x	x	x	x	x	x	x	x	x	x	x

第3表-1 産業、性別常用労働者数及びパートタイム労働者比率

(事業所規模 5人以上)

	産業	前月末常用労働者数			本月中増加労働者数			本月中減少労働者数		
		計	男子	女子	計	男子	女子	計	男子	女子
TL	調査産業計	559,534	275,759	283,775	11,276	5,115	6,161	7,545	3,053	4,492
C	鉱業，採石業，砂利採取業	-	-	-	-	-	-	-	-	-
D	建設業	27,137	22,356	4,781	298	152	146	160	9	151
E	製造業	80,557	53,740	26,817	1,004	307	697	1,104	681	423
F	電気・ガス・熱供給・水道業	2,555	2,143	412	161	133	28	279	231	48
G	情報通信業	7,818	4,527	3,291	118	5	113	131	0	131
H	運輸業，郵便業	26,454	22,203	4,251	50	50	0	396	290	106
I	卸売業，小売業	99,132	47,579	51,553	1,565	827	738	1,688	728	960
J	金融業，保険業	12,285	4,311	7,974	589	163	426	222	31	191
K	不動産業，物品賃貸業	5,607	3,552	2,055	74	62	12	0	0	0
L	学術研究，専門・技術サービス業	9,604	4,770	4,834	12	0	12	12	0	12
M	宿泊業，飲食サービス業	47,821	18,105	29,716	3,015	1,795	1,220	1,106	422	684
N	生活関連サービス業，娯楽業	13,916	6,503	7,413	146	46	100	197	87	110
O	教育，学習支援業	46,139	20,295	25,844	2,047	996	1,051	339	3	336
P	医療，福祉	131,837	34,814	97,023	1,081	100	981	1,023	51	972
Q	複合サービス事業	9,025	5,564	3,461	250	116	134	330	225	105
R	サービス業(他に分類されないもの)	39,647	25,297	14,350	866	363	503	558	295	263
E09,10	食料品・たばこ	17,126	7,264	9,862	389	156	233	448	142	306
E11	繊維工業	4,355	827	3,528	377	6	371	59	21	38
E12	木材・木製品	1,923	1,661	262	0	0	0	0	0	0
E13	家具・装備品	x	x	x	x	x	x	x	x	x
E14	パルプ・紙	x	x	x	x	x	x	x	x	x
E15	印刷・同関連業	1,282	887	395	0	0	0	0	0	0
E16,17	化学、石油・石炭	5,799	3,517	2,282	11	4	7	72	56	16
E18	プラスチック製品	4,150	2,787	1,363	20	0	20	54	54	0
E19	ゴム製品	x	x	x	x	x	x	x	x	x
E21	窯業・土石製品	3,748	3,395	353	11	11	0	114	114	0
E22	鉄鋼業	-	-	-	-	-	-	-	-	-
E23	非鉄金属製造業	-	-	-	-	-	-	-	-	-
E24	金属製品製造業	5,507	4,542	965	17	6	11	56	52	4
E25	はん用機械器具	x	x	x	x	x	x	x	x	x
E26	生産用機械器具	9,799	8,154	1,645	22	17	5	69	56	13
E27	業務用機械器具	-	-	-	-	-	-	-	-	-
E28	電子・デバイス	8,129	5,568	2,561	22	20	2	59	47	12
E29	電気機械器具	3,542	2,316	1,226	98	58	40	3	0	3
E30	情報通信機械器具	-	-	-	-	-	-	-	-	-
E31	輸送用機械器具	9,536	8,363	1,173	25	17	8	122	107	15
E32,20	その他の製造業	-	-	-	-	-	-	-	-	-
ES1	E 一括分 1	3,353	2,535	818	9	9	0	47	31	16
I-1	卸売業	25,985	18,546	7,439	116	110	6	93	48	45
I-2	小売業	73,147	29,033	44,114	1,449	717	732	1,595	680	915
M75	宿泊業	9,631	4,113	5,518	231	166	65	245	68	177
MS	M 一括分	38,190	13,992	24,198	2,784	1,629	1,155	861	354	507
P83	医療業	72,573	17,765	54,808	405	89	316	361	45	316
PS	P 一括分	59,264	17,049	42,215	676	11	665	662	6	656
R91	職業紹介・派遣業	7,993	4,292	3,701	443	170	273	308	120	188
R92	その他の事業サービス	19,628	12,372	7,256	354	138	216	148	93	55
RS	R 一括分	12,026	8,633	3,393	69	55	14	102	82	20
TK1	特掲産業 1	x	x	x	x	x	x	x	x	x
TK2	特掲産業 2	7,683	3,927	3,756	12	0	12	12	0	12
TK3	特掲産業 3	6,781	3,372	3,409	0	0	0	105	35	70
TK4	特掲産業 4	4,262	3,724	538	78	78	0	156	156	0

(単位： 人・%)

本月末常用労働者数			うちパートタイム労働者数			パートタイム労働者比率			
計	男子	女子	計	男子	女子	計	男子	女子	
563,265	277,821	285,444	161,659	48,263	113,396	28.7	17.4	39.7	T L
-	-	-	-	-	-	-	-	-	C
27,275	22,499	4,776	1,769	625	1,144	6.5	2.8	24.0	D
80,457	53,366	27,091	12,968	2,219	10,749	16.1	4.2	39.7	E
2,437	2,045	392	206	38	168	8.5	1.9	42.9	F
7,805	4,532	3,273	887	40	847	11.4	0.9	25.9	G
26,108	21,963	4,145	3,742	1,997	1,745	14.3	9.1	42.1	H
99,009	47,678	51,331	41,294	11,058	30,236	41.7	23.2	58.9	I
12,652	4,443	8,209	2,020	8	2,012	16.0	0.2	24.5	J
5,681	3,614	2,067	1,930	1,258	672	34.0	34.8	32.5	K
9,604	4,770	4,834	2,248	474	1,774	23.4	9.9	36.7	L
49,730	19,478	30,252	31,862	12,324	19,538	64.1	63.3	64.6	M
13,865	6,462	7,403	5,511	2,029	3,482	39.7	31.4	47.0	N
47,847	21,288	26,559	16,504	4,972	11,532	34.5	23.4	43.4	O
131,895	34,863	97,032	30,733	7,705	23,028	23.3	22.1	23.7	P
8,945	5,455	3,490	910	324	586	10.2	5.9	16.8	Q
39,955	25,365	14,590	9,075	3,192	5,883	22.7	12.6	40.3	R
17,067	7,278	9,789	7,368	1,323	6,045	43.2	18.2	61.8	E09, 10
4,673	812	3,861	1,632	0	1,632	34.9	0.0	42.3	E11
1,923	1,661	262	27	18	9	1.4	1.1	3.4	E12
x	x	x	x	x	x	x	x	x	E13
x	x	x	x	x	x	x	x	x	E14
1,282	887	395	288	153	135	22.5	17.2	34.2	E15
5,738	3,465	2,273	1,532	436	1,096	26.7	12.6	48.2	E16, 17
4,116	2,733	1,383	240	11	229	5.8	0.4	16.6	E18
x	x	x	x	x	x	x	x	x	E19
3,645	3,292	353	32	24	8	0.9	0.7	2.3	E21
-	-	-	-	-	-	-	-	-	E22
-	-	-	-	-	-	-	-	-	E23
5,468	4,496	972	172	80	92	3.1	1.8	9.5	E24
x	x	x	x	x	x	x	x	x	E25
9,752	8,115	1,637	447	62	385	4.6	0.8	23.5	E26
-	-	-	-	-	-	-	-	-	E27
8,092	5,541	2,551	283	47	236	3.5	0.8	9.3	E28
3,637	2,374	1,263	673	26	647	18.5	1.1	51.2	E29
-	-	-	-	-	-	-	-	-	E30
9,439	8,273	1,166	33	3	30	0.3	0.0	2.6	E31
-	-	-	-	-	-	-	-	-	E32, 20
3,315	2,513	802	91	17	74	2.7	0.7	9.2	E S 1
26,008	18,608	7,400	1,455	754	701	5.6	4.1	9.5	I - 1
73,001	29,070	43,931	39,839	10,304	29,535	54.6	35.4	67.2	I - 2
9,617	4,211	5,406	4,573	1,337	3,236	47.6	31.8	59.9	M75
40,113	15,267	24,846	27,289	10,987	16,302	68.0	72.0	65.6	MS
72,617	17,809	54,808	10,788	1,927	8,861	14.9	10.8	16.2	P83
59,278	17,054	42,224	19,945	5,778	14,167	33.6	33.9	33.6	P S
8,128	4,342	3,786	1,028	400	628	12.6	9.2	16.6	R91
19,834	12,417	7,417	7,019	2,710	4,309	35.4	21.8	58.1	R92
11,993	8,606	3,387	1,028	82	946	8.6	1.0	27.9	R S
x	x	x	x	x	x	x	x	x	T K1
7,683	3,927	3,756	1,649	353	1,296	21.5	9.0	34.5	T K2
6,676	3,337	3,339	3,930	1,511	2,419	58.9	45.3	72.4	T K3
4,184	3,646	538	496	156	340	11.9	4.3	63.2	T K4

第3表-2 産業、性別常用労働者数及びパートタイム労働者比率

(事業所規模 30人以上)

	産業	前月末常用労働者数			本月中増加労働者数			本月中減少労働者数		
		計	男子	女子	計	男子	女子	計	男子	女子
TL	調査産業計	307,054	152,774	154,280	5,429	2,449	2,980	4,525	1,975	2,550
C	鉱業，採石業，砂利採取業	-	-	-	-	-	-	-	-	-
D	建設業	7,900	6,743	1,157	8	7	1	15	9	6
E	製造業	64,130	44,900	19,230	551	265	286	957	534	423
F	電気・ガス・熱供給・水道業	1,564	1,400	164	161	133	28	279	231	48
G	情報通信業	5,609	2,698	2,911	105	0	105	131	0	131
H	運輸業，郵便業	16,826	14,028	2,798	50	50	0	396	290	106
I	卸売業，小売業	32,687	13,835	18,852	714	360	354	470	120	350
J	金融業，保険業	5,818	2,090	3,728	84	20	64	79	31	48
K	不動産業，物品賃貸業	x	x	x	x	x	x	x	x	x
L	学術研究，専門・技術サービス業	3,044	2,460	584	12	0	12	12	0	12
M	宿泊業，飲食サービス業	12,873	4,377	8,496	340	167	173	381	181	200
N	生活関連サービス業，娯楽業	7,849	3,868	3,981	75	46	29	197	87	110
O	教育，学習支援業	31,654	12,646	19,008	1,778	863	915	339	3	336
P	医療，福祉	85,062	24,622	60,440	561	100	461	547	51	496
Q	複合サービス事業	6,355	4,530	1,825	153	116	37	266	225	41
R	サービス業(他に分類されないもの)	24,288	13,840	10,448	825	322	503	456	213	243
E09,10	食料品・たばこ	11,888	5,458	6,430	389	156	233	448	142	306
E11	繊維工業	2,312	827	1,485	6	6	0	59	21	38
E12	木材・木製品	542	485	57	0	0	0	0	0	0
E13	家具・装備品	x	x	x	x	x	x	x	x	x
E14	パルプ・紙	x	x	x	x	x	x	x	x	x
E15	印刷・同関連業	757	479	278	0	0	0	0	0	0
E16,17	化学、石油・石炭	5,187	2,980	2,207	11	4	7	41	25	16
E18	プラスチック製品	3,404	2,414	990	20	0	20	54	54	0
E19	ゴム製品	x	x	x	x	x	x	x	x	x
E21	窯業・土石製品	962	914	48	11	11	0	11	11	0
E22	鉄鋼業	-	-	-	-	-	-	-	-	-
E23	非鉄金属製造業	-	-	-	-	-	-	-	-	-
E24	金属製品製造業	4,800	3,982	818	15	4	11	43	39	4
E25	はん用機械器具	x	x	x	x	x	x	x	x	x
E26	生産用機械器具	8,437	6,966	1,471	22	17	5	69	56	13
E27	業務用機械器具	-	-	-	-	-	-	-	-	-
E28	電子・デバイス	8,129	5,568	2,561	22	20	2	59	47	12
E29	電気機械器具	2,909	2,237	672	18	18	0	3	0	3
E30	情報通信機械器具	-	-	-	-	-	-	-	-	-
E31	輸送用機械器具	9,536	8,363	1,173	25	17	8	122	107	15
E32,20	その他の製造業	-	-	-	-	-	-	-	-	-
ES1	E 一括分 1	3,353	2,535	818	9	9	0	47	31	16
I-1	卸売業	8,913	6,110	2,803	116	110	6	93	48	45
I-2	小売業	23,774	7,725	16,049	598	250	348	377	72	305
M75	宿泊業	4,143	1,839	2,304	135	70	65	135	68	67
MS	M 一括分	8,730	2,538	6,192	205	97	108	246	113	133
P83	医療業	56,417	16,852	39,565	340	89	251	213	45	168
PS	P 一括分	28,645	7,770	20,875	221	11	210	334	6	328
R91	職業紹介・派遣業	7,406	3,938	3,468	443	170	273	308	120	188
R92	その他の事業サービス	14,087	7,278	6,809	354	138	216	148	93	55
RS	R 一括分	2,795	2,624	171	28	14	14	0	0	0
TK1	特掲産業 1	x	x	x	x	x	x	x	x	x
TK2	特掲産業 2	2,509	2,105	404	12	0	12	12	0	12
TK3	特掲産業 3	x	x	x	x	x	x	x	x	x
TK4	特掲産業 4	x	x	x	x	x	x	x	x	x

(単位： 人・%)

本月末常用労働者数			うちパートタイム労働者数			パートタイム労働者比率			
計	男子	女子	計	男子	女子	計	男子	女子	
307,958	153,248	154,710	75,074	18,903	56,171	24.4	12.3	36.3	T L
-	-	-	-	-	-	-	-	-	C
7,893	6,741	1,152	112	25	87	1.4	0.4	7.6	D
63,724	44,631	19,093	7,676	1,819	5,857	12.0	4.1	30.7	E
1,446	1,302	144	41	38	3	2.8	2.9	2.1	F
5,583	2,698	2,885	788	26	762	14.1	1.0	26.4	G
16,480	13,788	2,692	1,838	765	1,073	11.2	5.5	39.9	H
32,931	14,075	18,856	15,716	3,557	12,159	47.7	25.3	64.5	I
5,823	2,079	3,744	800	8	792	13.7	0.4	21.2	J
x	x	x	x	x	x	x	x	x	K
3,044	2,460	584	314	108	206	10.3	4.4	35.3	L
12,832	4,363	8,469	6,525	1,942	4,583	50.8	44.5	54.1	M
7,727	3,827	3,900	3,578	1,501	2,077	46.3	39.2	53.3	N
33,093	13,506	19,587	13,137	3,613	9,524	39.7	26.8	48.6	O
85,076	24,671	60,405	16,507	2,645	13,862	19.4	10.7	22.9	P
6,242	4,421	1,821	700	324	376	11.2	7.3	20.6	Q
24,657	13,949	10,708	7,077	2,445	4,632	28.7	17.5	43.3	R
11,829	5,472	6,357	4,568	1,052	3,516	38.6	19.2	55.3	E 09, 10
2,259	812	1,447	146	0	146	6.5	0.0	10.1	E 11
542	485	57	27	18	9	5.0	3.7	15.8	E 12
x	x	x	x	x	x	x	x	x	E 13
x	x	x	x	x	x	x	x	x	E 14
757	479	278	172	95	77	22.7	19.8	27.7	E 15
5,157	2,959	2,198	1,523	427	1,096	29.5	14.4	49.9	E 16, 17
3,370	2,360	1,010	104	11	93	3.1	0.5	9.2	E 18
x	x	x	x	x	x	x	x	x	E 19
962	914	48	16	16	0	1.7	1.8	0.0	E 21
-	-	-	-	-	-	-	-	-	E 22
-	-	-	-	-	-	-	-	-	E 23
4,772	3,947	825	167	80	87	3.5	2.0	10.5	E 24
x	x	x	x	x	x	x	x	x	E 25
8,390	6,927	1,463	338	18	320	4.0	0.3	21.9	E 26
-	-	-	-	-	-	-	-	-	E 27
8,092	5,541	2,551	283	47	236	3.5	0.8	9.3	E 28
2,924	2,255	669	159	26	133	5.4	1.2	19.9	E 29
-	-	-	-	-	-	-	-	-	E 30
9,439	8,273	1,166	33	3	30	0.3	0.0	2.6	E 31
-	-	-	-	-	-	-	-	-	E 32, 20
3,315	2,513	802	91	17	74	2.7	0.7	9.2	E S 1
8,936	6,172	2,764	1,029	444	585	11.5	7.2	21.2	I - 1
23,995	7,903	16,092	14,687	3,113	11,574	61.2	39.4	71.9	I - 2
4,143	1,841	2,302	1,762	526	1,236	42.5	28.6	53.7	M 75
8,689	2,522	6,167	4,763	1,416	3,347	54.8	56.1	54.3	M S
56,544	16,896	39,648	8,367	1,488	6,879	14.8	8.8	17.4	P 83
28,532	7,775	20,757	8,140	1,157	6,983	28.5	14.9	33.6	P S
7,541	3,988	3,553	832	400	432	11.0	10.0	12.2	R 91
14,293	7,323	6,970	6,245	2,045	4,200	43.7	27.9	60.3	R 92
2,823	2,638	185	0	0	0	0.0	0.0	0.0	R S
x	x	x	x	x	x	x	x	x	T K 1
2,509	2,105	404	123	64	59	4.9	3.0	14.6	T K 2
x	x	x	x	x	x	x	x	x	T K 3
x	x	x	x	x	x	x	x	x	T K 4

第4表 事業所規模、性別常用労働者の1人平均月間現金給与額

(単位：円)

	産業	現金給与総額			きまって支給する給与			所定内	所定外	特別に支払われた給与		
		計	男子	女子	計	男子	女子			計	男子	女子
(事業所規模 5～29人)												
TL	調査産業計	217,845	260,695	177,083	203,751	243,572	165,870	194,710	9,041	14,094	17,123	11,213
(事業所規模 30～99人)												
TL	調査産業計	230,678	285,383	179,214	217,966	265,255	173,478	203,801	14,165	12,712	20,128	5,736
(事業所規模 100人以上)												
TL	調査産業計	315,366	384,246	243,412	298,256	363,649	229,945	270,443	27,813	17,110	20,597	13,467

第5表 事業所規模、性別常用労働者の1人平均月間出勤日数及び実労働時間数

(単位：日・時間)

	産業	出勤日数			総実労働時間			所定内労働時間			所定外労働時間		
		計	男子	女子	計	男子	女子	計	男子	女子	計	男子	女子
(事業所規模 5～29人)													
TL	調査産業計	17.8	18.7	17.0	130.9	147.8	114.9	123.5	135.8	111.9	7.4	12.0	3.0
(事業所規模 30～99人)													
TL	調査産業計	18.4	18.7	18.1	135.8	151.1	121.4	127.5	137.9	117.6	8.3	13.2	3.8
(事業所規模 100人以上)													
TL	調査産業計	18.0	18.1	18.0	144.3	152.9	135.3	132.4	136.4	128.2	11.9	16.5	7.1

第6表 事業所規模、産業、就業形態別常用労働者の1人平均月間現金給与額

(単位：円)

	産業	一般労働者					パートタイム労働者				
		現金給与総額	きまって支給する給与	所定内給与	所定外給与	特別に支払われた給与	現金給与総額	きまって支給する給与	所定内給与	所定外給与	特別に支払われた給与
(事業所規模 5人以上)											
TL	調査産業計	310,208	290,185	269,607	20,578	20,023	89,384	88,786	86,071	2,715	598
E	製造業	317,828	289,907	257,219	32,688	27,921	116,905	114,753	102,979	11,774	2,152
I	卸売業, 小売業	279,889	267,116	251,422	15,694	12,773	92,493	91,958	90,359	1,599	535
P	医療, 福祉	331,632	309,438	291,335	18,103	22,194	110,506	110,463	107,884	2,579	43
(事業所規模 30人以上)											
TL	調査産業計	327,233	307,906	281,751	26,155	19,327	100,130	99,210	94,907	4,303	920
E	製造業	326,073	303,979	266,698	37,281	22,094	133,352	130,317	112,131	18,186	3,035
I	卸売業, 小売業	289,611	281,329	263,496	17,833	8,282	98,469	97,465	95,954	1,511	1,004
P	医療, 福祉	351,822	332,090	308,246	23,844	19,732	130,608	130,527	126,179	4,348	81

第7表 事業所規模、産業、就業形態別常用労働者の1人平均月間出勤日数及び実労働時間数

(単位：日・時間)

	産業	一般労働者				パートタイム労働者			
		出勤日数	総実労働時間数	所定内労働時間数	所定外労働時間数	出勤日数	総実労働時間数	所定内労働時間数	所定外労働時間数
(事業所規模 5人以上)									
T L	調査産業計	19.4	157.3	145.7	11.6	14.7	81.8	79.7	2.1
E	製造業	18.4	157.1	140.5	16.6	17.0	113.9	105.1	8.8
I	卸売業，小売業	20.0	165.9	154.4	11.5	16.6	93.5	92.0	1.5
P	医療，福祉	19.9	155.5	151.4	4.1	16.6	89.9	88.8	1.1
(事業所規模 30人以上)									
T L	調査産業計	19.3	157.0	144.7	12.3	14.8	86.6	83.5	3.1
E	製造業	18.1	158.6	139.8	18.8	17.2	120.5	107.1	13.4
I	卸売業，小売業	19.9	165.1	155.2	9.9	17.3	98.0	95.5	2.5
P	医療，福祉	19.5	155.6	150.8	4.8	15.6	95.5	93.7	1.8

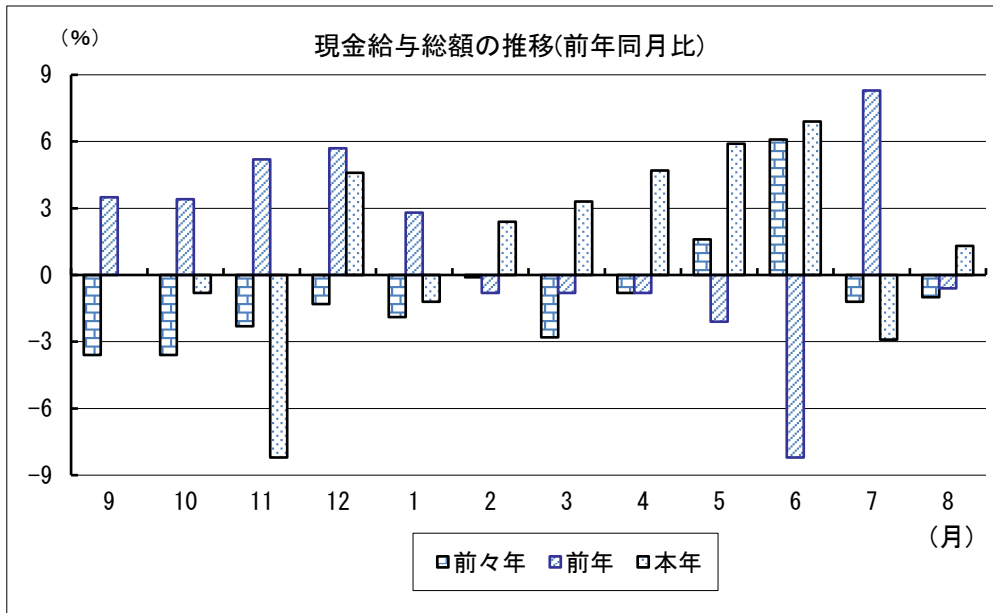
第8表 事業所規模、産業、就業形態別常用労働者数

(単位：人)

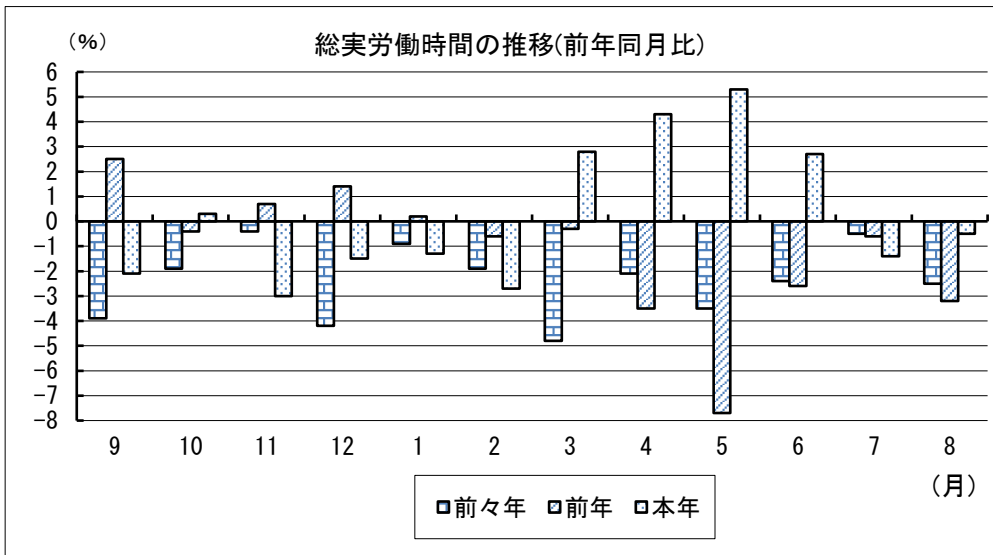
	産業	一般労働者				パートタイム労働者			
		前月末 常用労働者数	本月中 増加労働者数	本月中 減少労働者数	本月末 常用労働者数	前月末 常用労働者数	本月中 増加労働者数	本月中 減少労働者数	本月末 常用労働者数
(事業所規模 5人以上)									
T L	調査産業計	403,092	4,180	4,147	401,606	156,442	7,096	3,398	161,659
E	製造業	69,001	669	704	67,489	11,556	335	400	12,968
I	卸売・小売業	58,061	420	766	57,715	41,071	1,145	922	41,294
P	医療，福祉	101,054	734	576	101,162	30,783	347	447	30,733
(事業所規模 30人以上)									
T L	調査産業計	233,231	2,169	2,557	232,884	73,823	3,260	1,968	75,074
E	製造業	56,382	216	557	56,048	7,748	335	400	7,676
I	卸売・小売業	17,176	215	176	17,215	15,511	499	294	15,716
P	医療，福祉	68,503	214	177	68,569	16,559	347	370	16,507

グラフで見る今月の動き（調査産業計：5人以上）

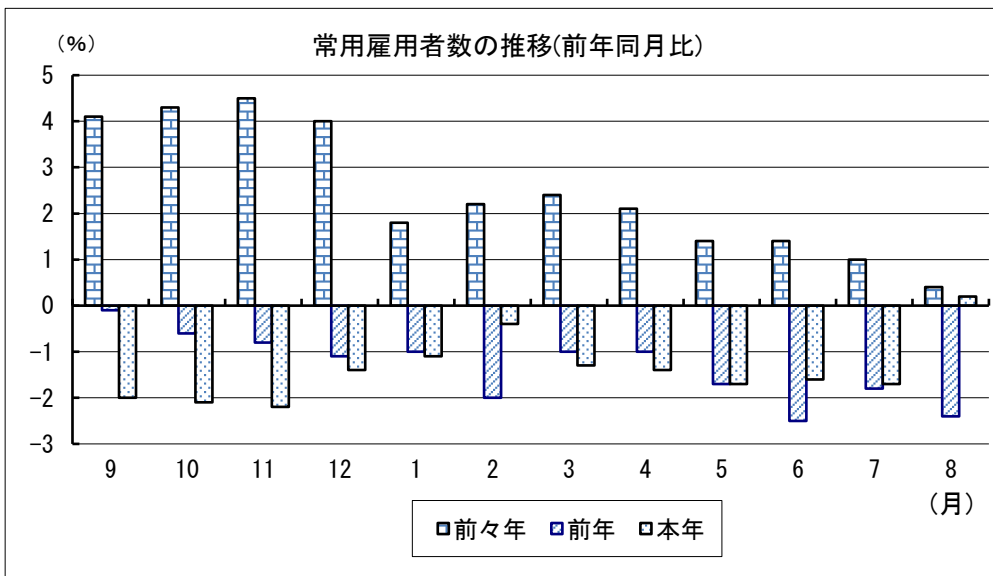
1 賃金の動き (p1参照)



2 労働時間の動き (p2参照)



3 雇用の動き (p3参照)



※前年同月比は指数により作成

毎月勤労統計調査の説明

1 調査の目的

この調査は、統計法に基づく基幹統計であって、熊本県における勤労者の賃金、労働時間及び雇用について毎月の変動を明らかにすることを目的としています。

2 調査対象

この調査は「鉱業、採石業、砂利採取業」、「建設業」、「製造業」、「電気・ガス・熱供給・水道業」、「情報通信業」、「運輸業、郵便業」、「卸売、小売業」、「金融、保険業」、「不動産業、物品賃貸業」、「学術研究、専門・技術サービス業」、「宿泊業、飲食サービス業」、「生活関連サービス業、娯楽業（その他の生活関連サービス業のうち家事サービス業を除く）」、「教育、学習支援業」、「医療、福祉」、「複合サービス事業」、「サービス業（他に分類されないもの）（外国公務を除く）」で、常時5人以上の常用労働者を雇用する事業所のうち厚生労働大臣の指定する約650事業所について調査を行っています。

3 用語の説明

1) 常用労働者とは、

- ① 期間を定めずに雇われている者
- ② 1か月以上の期間を定めて雇われている者のいずれかに該当する者をいいます。

※平成30年1月分調査から常用労働者の定義を変更しました。

(変更前)

- ① 期間を定めずに雇われている者
- ② 1カ月を超える期間を定めて雇われている者
- ③ 臨時又は日雇労働者で前2カ月の各月にそれぞれ18日以上雇われた者

2) パートタイム労働者とは、常用労働者のうち、

- ① 1日の所定労働時間が一般の労働者よりも短い者
- ② 1日の所定労働時間が一般の労働者と同じで1週の所定労働日数が一般の労働者よりも少ない者のいずれかに該当する者をいいます。

3) 一般労働者とは、常用労働者のうち、パートタイム労働者でない者をいいます。

4) 入職（離職）率とは、前月末労働者数に対する月間の入職（離職）者数の割合（％）です。

なお、入職（離職）者には、同一企業内での事業所間の異動者を含みます。

5) 現金給与額について

賃金、給与、手当、賞与その他の名称の如何を問わず、労働の対償として使用者が労働者に通貨で支払うもので、所得税、社会保険料、組合費、購買代金等を差し引く前の金額です。退職を事由に労働者に支払われる退職金は、含まれません。

・現金給与総額

以下に述べるきまって支給する給与と特別に支払われた給与の合計額。

・きまって支給する給与（定期給与）

労働協約、就業規則等によってあらかじめ定められている支給条件、算定方法によって支給される給与でいわゆる基本給、家族手当、超過労働手当を含みます。

・所定内給与

きまって支給する給与のうち次の所定外給与以外のもの。

- ・ **所定外給与（超過労働給与）**

所定の労働時間を超える労働に対して支給される給与や、休日労働、深夜労働に対して支給される給与。時間外手当、早朝出勤手当、休日出勤手当、深夜手当等。

- ・ **特別に支払われた給与（特別給与）**

労働協約、就業規則等によらず、一時的又は突発的事由に基づき労働者に支払われた給与又は労働協約、就業規則等によりあらかじめ支給条件、算定方法が定められている給与で以下に該当するものです。

- ① 夏冬の賞与、期末手当等の一時金

- ② 支給事由の発生が不定期なもの

- ③ 3か月を超える期間で算定される手当等（6か月分支払われる通勤手当等）

- ④ いわゆるベースアップの差額追給分

6) **実労働時間、出勤日数**について

労働者が実際に労働した時間数及び実際に出勤した日数。休憩時間は給与支給の有無にかかわらず除かれます。有給休暇取得分も除かれます。

- ・ **総実労働時間数**

次の**所定内労働時間数**と**所定外労働時間数**の合計。

- ・ **所定内労働時間数**

労働協約、就業規則等で定められた正規の始業時刻と終業時刻の間の実労働時間数。

- ・ **所定外労働時間数**

早出、残業、臨時の呼出、休日出勤等の実労働時間数。

- ・ **出勤日数**

業務のため実際に出勤した日数。1時間でも就業すれば1出勤日とします。

4 調査結果の算定

この調査結果の数値は、調査事業所からの報告を基にして本県の規模5人以上のすべての事業所に対応するよう推計したものです。

全国の調査結果等については、

「e-Stat」（政府統計の総合窓口）のホームページ（以下のURL）から、
キーワード”毎月勤労”等で簡単に検索できます。

<https://www.e-stat.go.jp>

熊本県 企画振興部 統計調査課
産業・教育統計班

〒862-8570 熊本市中央区水前寺6丁目18番1号

電 話：096-333-2177（直通）

F A X：096-384-7544

熊本県統計調査課では、facebook「くまもとまるっと統計」でも情報提供しております。
いろいろな話題が載っていますので、是非一度ご覧ください！

<https://www.facebook.com/kumamaru2016/>

熊本県統計調査課
facebook はこちら！

