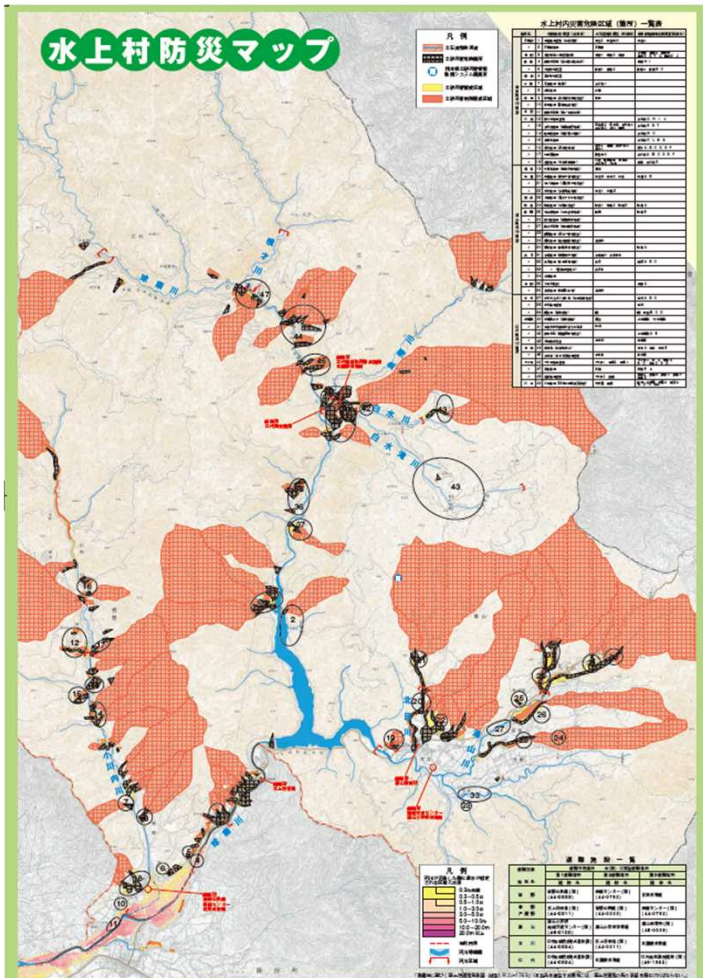


- ・戸別受信機の全世帯設置完了。
- ・L2対応防災マップを全世帯へ配布（3月24日）。
- ・消防団・自主防災組織による危険個所の確認・情報共有、自主防災組織の研修会（11月30日）
- ・広報誌等を活用した住民の防災意識啓発。

< 防災マップ >



< 広報誌等を活用した住民の防災意識啓発 >

早めの避難を ～水上村防災会議～

避難施設一覧

施設名称	施設種別	施設所在地	施設面積	収容人数	備考
1. 1号線	避難所	1号線	1000	1000	
2. 2号線	避難所	2号線	800	800	
3. 3号線	避難所	3号線	600	600	
4. 4号線	避難所	4号線	400	400	
5. 5号線	避難所	5号線	200	200	

出水期における避難所への避難について

1. 避難所への避難は、避難所長の指示に従って行われます。
2. 避難所への避難は、避難所長の指示に従って行われます。
3. 避難所への避難は、避難所長の指示に従って行われます。
4. 避難所への避難は、避難所長の指示に従って行われます。
5. 避難所への避難は、避難所長の指示に従って行われます。

令和2年度広報みずかみ 7月 No.582

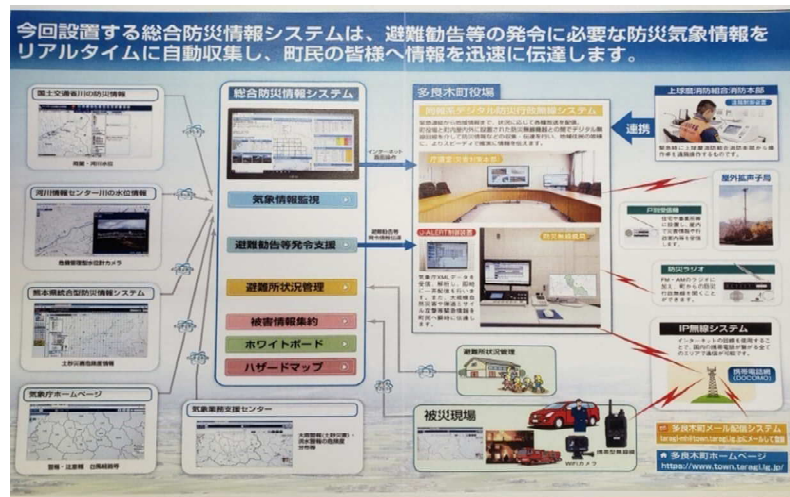
< 自主防災組織の研修会 >



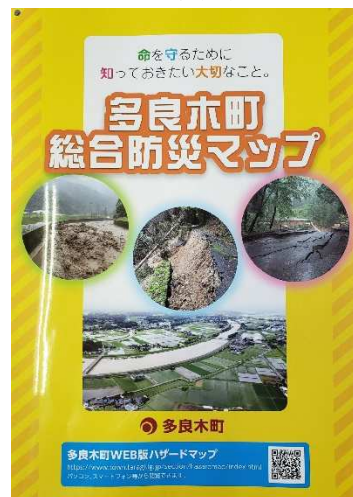
令和2年度広報みずかみ 2021.1 No.588

- ・戸別受信機を全世帯に設置済。防災無線放送と連動した町ホームページ、携帯電話登録制メールへの配信システムを構築（4月1日から運用開始）
- ・L2対応のハザードマップを全世帯に配布済（4月1日）。WEB版ハザードマップも併せて公表
- ・自主防災組織や防災士会、消防団を対象とした防災講話、防災マップ作成グループワークの開催
- ・救助用ボートの購入及び取扱い訓練の実施

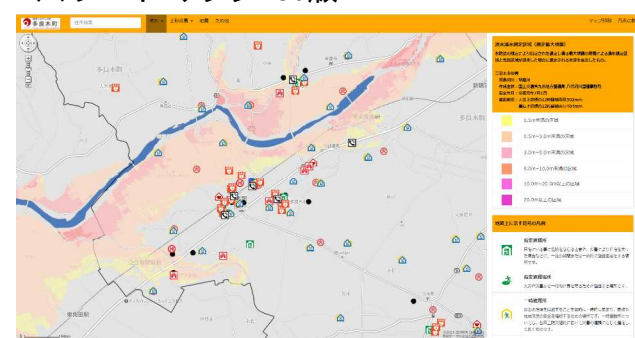
< 配信システムの概要 >



< ハザードマップ >



< ハザードマップWeb版 >



< 自主防災組織や防災士会、消防団を対象とした防災講話、防災マップ作成グループワークの開催 > < 救助用ボートの購入及び取扱い訓練の実施 >



- ・ I P 告知端末を全世帯に設置済。
- ・ L 2 対応のハザードマップ及びため池ハザードマップを全世帯へ配布。
- ・ B & G 財団助成事業にて重機材の配備と操作研修の実施。

< I P 告知端末の設置 >



< 重機材の配備 >



< ため池ハザードマップの配布 >



< L 2 対応のハザードマップの配布 >

自宅は安全ですか？

避難行動判定フロー

スタート

避難行動判定フロー

1. 避難行動判定を行うか？ (Yes/No)
2. 避難行動判定結果が「危険」の場合は、避難行動判定フローに従って避難行動を判断する。
3. 避難行動判定結果が「安全」の場合は、避難行動判定フローに従って避難行動を判断する。
4. 避難行動判定結果が「不明」の場合は、避難行動判定フローに従って避難行動を判断する。

2021.03 改訂 避難行動判定フロー 371頁

【保存版】安全な避難のための

ゆのまえ防災マップ

いざというときの避難所

指定避難所：湯前町役場 110号
多良木東支所 0966424110
津久野支所 0966423136
湯前町の避難所は、9月の避難 119号
三好町民会館 0966420181
赤川公民館 0966476119
湯前町 災害対策センター 371頁