

# 熊本県の賃金・労働時間及び雇用の動き

「毎月勤労統計調査(厚生労働省)」  
地方集計結果より

令和3年  
(2021年)

7  
月分



令和3年9月

熊本県 企画振興部 統計調査課 産業・教育統計班

## 目次

### 結果概要

1 賃金の動き	1
2 労働時間の動き	2
3 雇用の動き	3

### 指数

1 産業別名目賃金指数	4
2 産業別総実労働時間指数	5
3 産業別所定外労働時間指数	6
4 産業別常用雇用指数	7

### 統計表

1 産業、性別常用労働者の1人平均月間現金給与額(第1表)	8
2 産業、性別常用労働者の1人平均月間出勤日数及び実労働時間数(第2表)	10
3 産業、性別常用労働者数及びパートタイム労働者比率(第3表)	12
4 事業所規模、性別常用労働者の1人平均月間現金給与額(第4表)	16
5 事業所規模、性別常用労働者の1人平均月間出勤日数及び実労働時間数(第5表)	//
6 事業所規模、産業、就業形態別常用労働者の1人平均月間現金給与額(第6表)	//
7 事業所規模、産業、就業形態別常用労働者の1人平均月間出勤日数及び実労働時間数(第7表)	17
8 事業所規模、産業、就業形態別常用労働者数(第8表)	//

グラフで見る今月の動き	18
-------------	----

毎月勤労統計調査の説明	19・20
-------------	-------

#### 【 調査結果利用上の注意 】

この調査は、経済センサスの結果を母集団として標本事業所を抽出し、得られた結果から賃金、労働時間及び雇用を推計する標本調査です。

指数については基準年を平成27年平均＝100として算定しました。また、平成30年1月分調査より、集計に用いる母集団労働者数を平成26年経済センサス-基礎調査に基づく労働者数に変更したことから、常用雇用指数についてギャップ修正を行いました(平成21年7月分から平成29年12月分までを遡って改訂)。常用雇用指数の増減率についても、平成21年7月分まで遡って改訂しています。ただし、実数については改訂していませんので、年時系列比較は原則として指数によって行ってください。

また、統計表上の「-」は該当数字がないもの、「X」は調査事業所が少数であるため、公表しないものを示しています。

# 1 賃金の動き

7月の本県1人平均支給額（現金給与総額）は324,917円（30人以上 354,659円）、前年同月比は2.9%減（1.2%増）となっている。

きまって支給する給与は236,430円（30人以上 260,066円）、前年同月比は1.1%増（4.4%増）となった。

また、特別給与は88,487円（30人以上 94,593円）で前年同月に比べて12,468円減（7,014円減）であった。

なお、きまって支給する給与（所定内給与＋所定外給与）のうち、所定内給与は220,632円（30人以上 239,237円）、前年同月比は0.7%増（3.6%増）、所定外給与は15,798円（20,829円）であった。

（事業所規模 5人以上）

	現金給与総額		きまって支給する給与		所定内給与		特別給与	
	前年同月比	前年同月比	前年同月比	前年同月比	前年同月比	前年同月比	前年同月差	
	円	%	円	%	円	%	円	円
調査産業計	324,917	△ 2.9	236,430	1.1	220,632	0.7	88,487	△ 12,468
鉱業、採石業、砂利採取業	-	-	-	-	-	-	-	-
建設業	450,034	2.1	276,927	3.8	267,818	5.9	173,107	△ 887
製造業	390,319	△ 1.9	266,094	1.5	236,046	0.6	124,225	△ 11,412
電気・ガス・熱供給・水道業	422,805	△ 22.6	422,805	8.5	372,824	16.5	0	△ 157,006
情報通信業	358,268	△ 4.5	329,935	3.0	291,140	△ 2.0	28,333	△ 26,751
運輸業、郵便業	337,552	△ 7.1	253,680	△ 2.7	206,828	1.1	83,872	△ 18,838
卸売業・小売業	317,526	4.9	195,473	1.5	185,611	0.3	122,053	11,634
金融業、保険業	489,386	28.1	340,131	19.1	326,631	21.5	149,255	52,755
不動産業、物品賃貸業	359,306	21.5	222,398	16.9	211,890	18.9	136,908	31,577
学術研究、専門・技術サービス業	393,811	△ 12.4	247,745	△ 14.1	243,592	△ 12.1	146,066	△ 15,308
宿泊業、飲食サービス業	111,508	△ 19.0	107,042	△ 9.3	103,730	△ 10.0	4,466	△ 15,028
生活関連サービス業、娯楽業	194,386	0.1	157,274	△ 15.4	153,359	△ 14.8	37,112	28,929
教育、学習支援業	281,724	△ 16.4	269,912	1.7	264,004	1.5	11,812	△ 59,267
医療、福祉	349,552	△ 2.0	259,311	2.9	244,093	1.0	90,241	△ 13,886
複合サービス事業	440,040	1.4	287,257	△ 0.2	272,594	0.6	152,783	6,899
サービス業（他に分類されないもの）	277,420	△ 14.2	234,133	△ 0.8	217,520	△ 0.2	43,287	△ 44,161

※事業所規模「5人以上」には30人以上の事業所も含む

（事業所規模 30人以上）

	現金給与総額		きまって支給する給与		所定内給与		特別給与	
	前年同月比	前年同月比	前年同月比	前年同月比	前年同月比	前年同月比	前年同月差	
	円	%	円	%	円	%	円	円
調査産業計	354,659	1.2	260,066	4.4	239,237	3.6	94,593	△ 7,014
鉱業、採石業、砂利採取業	-	-	-	-	-	-	-	-
建設業	671,668	24.7	288,101	△ 4.8	272,225	△ 4.0	383,567	147,367
製造業	419,108	△ 2.8	284,265	2.9	248,682	1.7	134,843	△ 20,262
電気・ガス・熱供給・水道業	487,067	14.8	487,067	14.7	414,148	14.7	0	0
情報通信業	358,832	△ 8.7	321,042	△ 8.0	298,365	△ 6.3	37,790	△ 5,483
運輸業、郵便業	360,334	△ 8.7	259,253	11.5	209,114	11.9	101,081	△ 60,706
卸売業・小売業	310,561	1.8	193,508	1.2	184,864	1.5	117,053	3,159
金融業、保険業	406,769	0.6	308,543	2.5	287,293	4.9	98,226	△ 5,445
不動産業、物品賃貸業	×	×	×	×	×	×	×	×
学術研究、専門・技術サービス業	599,009	34.7	333,095	3.1	328,512	9.2	265,914	144,270
宿泊業、飲食サービス業	133,664	2.9	125,281	2.2	122,539	2.9	8,383	1,266
生活関連サービス業、娯楽業	206,730	29.0	151,962	△ 5.1	148,961	△ 3.9	54,768	54,243
教育、学習支援業	283,114	5.9	267,851	0.1	264,819	0.2	15,263	15,263
医療、福祉	379,425	△ 0.4	293,356	10.9	272,668	8.1	86,069	△ 30,389
複合サービス事業	409,628	△ 12.4	294,045	2.1	274,531	3.5	115,583	△ 64,124
サービス業（他に分類されないもの）	234,305	7.4	200,613	△ 0.4	182,224	1.1	33,692	17,069

## 2 労働時間の動き

7月の総実労働時間は 144.6 時間（30人以上 148.6 時間）で前年同月比は1.4%減（0.5%増）であった。

所定内労働時間は 135.4 時間（30人以上 138.3 時間）で前年同月比は1.6%減（0.0%）、所定外労働時間は 9.2時間（30人以上10.3 時間）で前年同月比は2.3%増（8.4%増）であった。

また、出勤日数は 19.1 日（30人以上 19.3 日）で前年同月差は0.2日減（0.1日増）であった。

（事業所規模 5人以上）

	総実労働時間		所定内労働時間		所定外労働時間		出勤日数	
	時間	前年同月比	時間	前年同月比	時間	前年同月比	日	前年同月差
調査産業計	144.6	△ 1.4	135.4	△ 1.6	9.2	2.3	19.1	△ 0.2
鉱業，採石業，砂利採取業	-	-	-	-	-	-	-	-
建設業	171.4	3.6	163.5	4.0	7.9	△ 4.8	21.8	0.7
製造業	166.7	1.8	150.5	0.3	16.2	17.4	20.1	0.0
電気・ガス・熱供給・水道業	153.5	△ 14.9	142.6	△ 5.0	10.9	△ 64.0	18.9	△ 1.6
情報通信業	157.3	△ 5.3	140.9	△ 8.0	16.4	27.1	19.9	△ 0.1
運輸業，郵便業	196.6	△ 3.3	158.3	△ 2.0	38.3	△ 7.7	21.7	0.1
卸売業・小売業	140.9	2.8	133.6	1.0	7.3	52.2	19.1	△ 0.3
金融業，保険業	148.0	△ 4.3	141.4	△ 2.6	6.6	△ 29.0	19.2	△ 0.6
不動産業，物品賃貸業	147.6	1.4	136.3	△ 0.3	11.3	28.5	18.8	0.2
学術研究，専門・技術サービス業	156.2	△ 0.7	146.9	△ 1.2	9.3	6.9	19.8	△ 0.4
宿泊業，飲食サービス業	87.4	△ 16.0	82.6	△ 18.3	4.8	60.1	13.3	△ 2.8
生活関連サービス業，娯楽業	120.0	2.1	117.7	4.6	2.3	△ 54.9	16.9	△ 0.2
教育，学習支援業	122.4	△ 8.6	113.8	△ 9.2	8.6	0.0	18.9	0.3
医療，福祉	143.8	0.8	141.1	1.4	2.7	△ 22.9	19.7	0.7
複合サービス事業	155.8	△ 4.1	146.6	△ 3.8	9.2	△ 9.0	20.3	△ 0.3
サービス業（他に分類されないもの）	152.6	△ 4.6	142.0	△ 2.9	10.6	△ 22.1	19.1	△ 1.1

（事業所規模 30人以上）

	総実労働時間		所定内労働時間		所定外労働時間		出勤日数	
	時間	前年同月比	時間	前年同月比	時間	前年同月比	日	前年同月差
調査産業計	148.6	0.5	138.3	0.0	10.3	8.4	19.3	0.1
鉱業，採石業，砂利採取業	-	-	-	-	-	-	-	-
建設業	169.8	4.7	159.6	4.5	10.2	9.7	21.4	0.6
製造業	170.8	3.1	151.9	1.1	18.9	22.8	20.1	0.2
電気・ガス・熱供給・水道業	151.3	△ 9.8	138.0	△ 3.8	13.3	△ 45.3	18.5	△ 1.4
情報通信業	147.3	△ 17.0	137.3	△ 14.4	10.0	△ 42.2	19.6	△ 1.2
運輸業，郵便業	191.1	6.2	159.3	7.1	31.8	2.2	21.8	1.3
卸売業・小売業	137.5	1.1	131.5	0.8	6.0	9.1	19.4	0.2
金融業，保険業	153.5	△ 4.7	143.2	△ 2.5	10.3	△ 28.0	19.4	△ 0.8
不動産業，物品賃貸業	×	×	×	×	×	×	×	×
学術研究，専門・技術サービス業	160.9	△ 2.3	148.7	0.7	12.2	△ 27.4	19.3	△ 1.0
宿泊業，飲食サービス業	102.2	4.3	96.2	0.8	6.0	140.2	14.7	△ 0.2
生活関連サービス業，娯楽業	103.6	1.6	101.5	2.1	2.1	△ 19.2	14.4	△ 1.5
教育，学習支援業	117.7	△ 7.8	110.3	△ 9.9	7.4	45.2	19.5	0.9
医療，福祉	147.2	2.9	143.9	2.7	3.3	17.8	19.2	0.2
複合サービス事業	160.4	△ 4.5	147.9	△ 3.9	12.5	△ 12.0	20.4	△ 0.6
サービス業（他に分類されないもの）	147.6	△ 4.8	135.7	△ 4.4	11.9	△ 9.9	18.8	△ 1.1

### 3 雇用の動き

7月末の推計労働者数は 558,092人(30人以上 305,612人) で前年同月比1.7%減(3.3%減)であった。

常用労働者のうち、パートタイム労働者数は 157,329人(30人以上 75,444人) でパート比率は28.2%(30人以上 24.7%)であった。

また、入職率は 1.82%(30人以上 1.65%)、離職率は1.53%(30人以上 1.45%)であった。

(事業所規模 5人以上)

	常用労働者数		パートタイム労働者数		入職率	離職率
	人	前年同月比 %	人	パート比率 %		
調査産業計	558,092	△ 1.7	157,329	28.2	1.82	1.53
鉱業, 採石業, 砂利採取業	-	-	-	-	-	-
建設業	27,137	△ 1.9	1,532	5.6	0.16	1.19
製造業	79,115	△ 5.2	11,814	14.9	0.87	0.79
電気・ガス・熱供給・水道業	2,555	1.6	206	8.1	3.83	5.87
情報通信業	7,818	3.6	931	11.9	8.62	1.20
運輸業, 郵便業	26,454	△ 1.1	3,891	14.7	0.82	0.85
卸売業・小売業	99,132	△ 5.4	41,125	41.5	1.93	1.29
金融業, 保険業	12,285	△ 3.7	1,892	15.4	1.17	2.33
不動産業, 物品賃貸業	5,607	6.5	1,868	33.3	3.00	3.01
学術研究, 専門・技術サービス業	9,604	△ 9.2	826	8.6	0.53	1.34
宿泊業, 飲食サービス業	47,821	△ 1.1	30,780	64.4	2.46	2.41
生活関連サービス業, 娯楽業	13,916	△ 3.6	6,119	44.0	2.60	1.58
教育, 学習支援業	46,139	△ 5.0	15,123	32.8	2.99	2.26
医療, 福祉	131,837	3.0	31,368	23.8	1.61	1.57
複合サービス事業	9,025	△ 0.9	1,065	11.8	0.53	0.51
サービス業(他に分類されないもの)	39,647	4.2	8,789	22.2	2.88	1.86

(事業所規模 30人以上)

	常用労働者数		パートタイム労働者数		入職率	離職率
	人	前年同月比 %	人	パート比率 %		
調査産業計	305,612	△ 3.3	75,444	24.7	1.65	1.45
鉱業, 採石業, 砂利採取業	-	-	-	-	-	-
建設業	7,900	0.1	126	1.6	0.56	0.28
製造業	62,688	△ 4.4	8,009	12.8	0.75	0.99
電気・ガス・熱供給・水道業	1,564	△ 2.7	41	2.6	6.18	9.46
情報通信業	5,609	3.6	840	15.0	11.67	1.30
運輸業, 郵便業	16,826	0.7	2,056	12.2	0.64	1.32
卸売業・小売業	32,687	△ 4.4	15,511	47.5	1.54	1.32
金融業, 保険業	5,818	△ 6.6	815	14.0	1.22	1.22
不動産業, 物品賃貸業	×	×	×	×	×	×
学術研究, 専門・技術サービス業	3,044	△ 38.3	321	10.5	1.63	4.16
宿泊業, 飲食サービス業	12,873	△ 7.9	6,636	51.5	3.58	2.42
生活関連サービス業, 娯楽業	7,849	0.2	4,186	53.3	3.95	1.19
教育, 学習支援業	31,654	△ 4.7	12,232	38.6	2.50	2.46
医療, 福祉	85,062	△ 0.9	16,688	19.6	0.93	1.00
複合サービス事業	6,355	△ 1.5	855	13.5	0.76	0.72
サービス業(他に分類されないもの)	24,288	△ 0.8	6,863	28.3	2.77	2.54

# 指数

## 1 産業別名目賃金指数

### 1-1 事業所規模 5人以上

平成27年=100

	調査業計	鉱業、採石、砂利採取業	建設業	製造業	電気・ガス・熱供給・水道業	情報通信業	運輸業、郵便業	卸売業・小売業	金融業、保険業	不動産業、物品賃貸業	学術研究、専門・技術サービス業	宿泊業、飲食サービス業	生活関連サービス業、娯楽業	教育、学習支援業	医療、福祉	複合サービス事業	サービス業（他に分類されないもの）
28	98.2	x	114.3	98.3	105.9	97.8	99.3	92.3	93.5	77.7	98.7	105.8	91.7	90.0	101.0	97.1	111.8
29	99.2	x	114.3	100.0	104.1	98.9	97.5	94.6	100.9	72.3	131.3	117.9	106.6	80.8	99.2	97.1	121.1
30	97.8	x	102.6	100.9	125.3	77.5	85.6	98.2	85.9	92.7	117.7	98.6	91.6	115.8	90.6	105.7	117.1
31・元	99.6	x	106.5	95.8	110.3	119.5	95.1	95.7	89.4	110.2	123.8	98.3	79.0	130.5	91.1	114.0	115.7
2	99.1	x	113.8	101.6	100.0	122.2	106.0	91.0	84.9	108.1	117.5	106.5	94.7	94.3	96.5	108.3	131.8
令和2年																	
7月	120.3	x	158.1	123.0	120.7	105.5	125.1	133.0	85.2	123.3	138.8	112.2	96.9	96.5	116.7	127.4	165.3
8月	87.9	x	115.3	86.6	80.9	92.3	95.7	86.2	73.0	83.0	100.5	102.0	90.6	75.2	84.3	87.8	130.6
9月	85.5	x	95.2	87.5	78.6	93.5	92.3	83.9	62.1	89.7	89.0	98.3	98.3	72.7	84.7	81.0	122.2
10月	84.4	x	97.9	85.4	76.7	89.5	90.9	85.2	67.3	100.1	89.5	99.3	89.4	70.2	83.0	82.8	116.6
11月	86.1	x	97.9	92.9	75.4	91.5	90.7	84.3	64.5	97.2	99.6	97.1	92.1	73.0	83.4	82.3	121.5
12月	174.5	x	166.2	183.8	193.6	220.2	196.3	143.1	157.8	225.3	250.8	135.3	95.5	209.8	169.9	211.5	222.7
令和3年																	
1月	87.7	-	96.3	83.5	87.1	111.0	86.7	84.9	108.6	108.1	81.3	93.5	86.2	75.2	88.2	104.6	120.2
2月	84.4	-	87.0	85.6	87.2	96.6	87.3	80.0	65.4	84.9	83.8	90.8	83.4	71.5	90.1	87.4	115.7
3月	88.6	-	99.1	94.5	113.7	99.5	88.4	82.2	67.1	90.6	96.3	90.9	83.7	78.9	89.4	90.7	123.7
4月	87.2	-	94.7	91.0	88.1	90.7	90.1	83.8	69.9	87.1	88.3	93.7	84.6	75.2	87.6	88.9	127.8
5月	87.4	-	89.2	83.8	87.5	99.3	89.5	99.3	67.7	92.9	81.1	92.1	83.0	75.2	86.5	94.3	121.1
6月	137.1	-	106.3	154.8	196.8	209.5	112.4	96.0	124.0	113.3	125.1	111.5	79.8	188.8	134.2	189.4	200.9
7月	116.8	-	161.4	120.7	93.4	100.8	116.2	139.5	109.1	149.8	121.6	90.9	97.0	80.7	114.4	129.2	141.8

### 1-2 事業所規模 30人以上

平成27年=100

	調査業計	鉱業、採石、砂利採取業	建設業	製造業	電気・ガス・熱供給・水道業	情報通信業	運輸業、郵便業	卸売業・小売業	金融業、保険業	不動産業、物品賃貸業	学術研究、専門・技術サービス業	宿泊業、飲食サービス業	生活関連サービス業、娯楽業	教育、学習支援業	医療、福祉	複合サービス事業	サービス業（他に分類されないもの）
28	100.4	x	99.1	97.3	103.7	96.1	103.5	105.7	100.5	99.9	104.1	99.1	99.0	94.0	102.9	100.2	102.4
29	101.3	x	92.9	100.1	99.7	96.0	106.1	109.9	110.6	100.7	108.3	98.8	100.7	87.8	103.3	97.4	106.3
30	99.1	x	107.2	102.6	x	71.2	97.5	97.2	85.1	124.5	112.3	83.1	95.0	111.3	93.7	101.0	111.7
31・元	100.4	x	115.2	96.5	x	122.4	96.2	98.3	72.9	144.3	117.9	80.2	73.2	129.5	89.7	114.8	132.5
2	96.0	x	99.2	102.5	99.8	124.9	102.1	102.2	71.3	134.7	106.5	69.7	82.2	82.2	92.3	102.8	133.8
令和2年																	
7月	111.7	x	158.0	124.8	82.9	100.4	135.1	141.3	71.9	190.5	109.4	71.2	75.3	69.6	112.3	135.5	128.3
8月	80.6	x	86.8	81.7	81.5	89.6	81.7	93.4	55.3	106.9	86.9	68.2	77.1	67.9	79.7	80.4	122.1
9月	80.7	x	85.5	86.9	78.8	93.9	83.4	87.6	53.9	104.6	78.3	65.4	93.8	64.3	78.8	78.6	118.0
10月	79.8	x	88.1	83.7	78.2	89.2	79.1	92.4	54.5	119.2	84.0	65.9	82.0	64.8	78.2	80.2	118.3
11月	82.4	x	89.7	91.8	77.6	90.5	82.0	86.9	55.5	108.6	95.5	67.4	86.6	64.8	79.1	79.1	124.5
12月	180.8	x	147.8	193.5	200.6	244.1	207.1	167.6	155.6	283.6	227.3	79.5	82.7	190.3	169.6	201.4	233.1
令和3年																	
1月	84.2	-	96.2	80.7	93.7	118.6	87.2	88.9	61.3	97.0	81.8	83.9	80.6	67.1	86.9	102.7	111.5
2月	82.4	-	86.8	83.5	93.5	99.9	86.6	86.0	53.4	101.9	81.0	68.0	77.9	61.2	88.7	87.6	104.6
3月	86.7	-	96.5	93.2	95.5	102.3	87.5	90.3	54.7	99.8	82.9	70.4	80.1	67.2	89.4	91.3	110.1
4月	84.4	-	101.6	86.5	95.5	92.0	95.3	88.5	52.5	96.3	87.7	73.0	78.9	66.0	86.6	87.7	109.5
5月	84.4	-	95.1	81.6	96.1	102.6	89.1	109.9	53.6	94.4	81.8	75.8	75.2	66.9	86.6	85.9	108.9
6月	146.1	-	101.0	164.9	249.7	244.5	99.6	102.7	122.2	120.2	145.5	79.5	71.3	175.2	141.6	165.3	176.9
7月	113.0	-	197.0	121.3	95.2	91.7	123.4	143.8	72.3	x	147.4	73.3	97.1	73.7	111.9	118.7	137.8

# 指数

## 2 産業別総実労働時間指数

### 2-1 事業所規模 5人以上

平成27年=100

	調査産業計	鉱業、採石業、砂利採取業	建設業	製造業	電気・ガス・熱供給・水道業	情報通信業	運輸業、郵便業	卸売業・小売業	金融業、保険業	不動産業、物品賃貸業	学術研究、専門・技術サービス業	宿泊業、飲食サービス業	生活関連サービス業、娯楽業	教育、学習支援業	医療、福祉	複合サービス事業	サービス業（他に分類されないもの）
28	99.6	x	108.1	100.9	107.7	100.0	104.7	102.5	99.1	83.4	105.4	101.5	87.2	90.5	97.6	101.6	100.4
29	100.3	x	105.0	102.2	101.5	101.5	109.1	100.1	96.2	81.8	116.4	102.7	98.9	95.6	97.0	101.3	98.6
30	98.9	x	92.0	102.7	103.4	95.4	102.3	92.2	92.7	103.5	106.1	95.7	92.8	112.9	95.8	101.8	106.5
31・元	97.7	x	89.3	100.9	101.4	99.6	103.6	91.5	98.3	103.0	110.8	95.2	77.5	116.6	95.1	99.5	99.9
2	95.7	x	96.0	99.2	102.0	94.1	112.1	91.8	96.0	93.9	102.8	91.6	72.3	99.2	92.6	97.9	101.6
令和2年																	
7月	99.4	x	97.3	101.2	121.1	102.4	120.0	96.0	103.1	94.3	104.4	89.3	76.3	107.8	94.6	104.0	108.6
8月	92.6	x	89.1	91.3	100.1	92.2	116.0	90.8	90.7	84.0	92.6	91.1	80.5	86.9	91.8	96.9	98.6
9月	96.3	x	94.8	99.0	106.8	90.6	117.1	93.5	88.8	94.1	101.5	88.9	75.5	104.0	92.6	93.7	104.0
10月	100.0	x	102.4	105.6	104.2	93.0	123.9	94.0	100.3	108.4	106.9	91.5	78.1	105.6	94.1	103.4	109.2
11月	97.6	x	97.2	103.4	96.7	93.6	120.0	93.5	97.5	104.8	96.7	89.9	76.3	104.0	92.6	93.0	106.3
12月	96.7	x	91.5	101.7	96.3	91.7	122.0	93.4	97.1	110.8	91.3	89.5	77.9	102.6	90.6	107.9	105.5
令和3年																	
1月	91.9	-	90.9	95.5	94.0	90.4	114.1	87.6	97.9	97.7	88.5	77.6	73.1	97.8	89.6	93.7	98.3
2月	92.5	-	92.1	98.4	97.5	87.4	113.3	89.3	89.3	93.8	102.5	71.6	69.2	104.2	89.1	88.2	100.0
3月	98.8	-	102.6	104.8	103.0	94.8	118.0	90.5	93.5	92.7	103.1	81.4	73.2	120.5	94.0	104.9	109.0
4月	100.5	-	98.4	105.8	108.9	95.8	118.4	97.6	103.5	101.2	104.2	85.0	79.0	112.1	96.2	100.7	106.4
5月	92.6	-	86.2	96.0	93.4	93.1	114.8	91.0	94.4	90.1	90.4	78.3	70.5	99.3	90.4	91.2	97.5
6月	100.0	-	97.2	106.4	114.6	89.8	115.7	96.8	95.6	95.3	108.6	81.8	72.1	114.7	96.6	100.1	108.0
7月	98.0	-	100.8	103.0	103.1	97.0	116.1	98.7	98.7	95.6	103.7	75.0	77.9	98.5	95.4	99.7	103.6

### 2-2 事業所規模 30人以上

平成27年=100

	調査産業計	鉱業、採石業、砂利採取業	建設業	製造業	電気・ガス・熱供給・水道業	情報通信業	運輸業、郵便業	卸売業・小売業	金融業、保険業	不動産業、物品賃貸業	学術研究、専門・技術サービス業	宿泊業、飲食サービス業	生活関連サービス業、娯楽業	教育、学習支援業	医療、福祉	複合サービス事業	サービス業（他に分類されないもの）
28	99.4	x	111.5	100.1	105.8	100.9	97.9	102.6	98.7	102.3	102.8	99.8	94.0	92.0	99.0	99.6	98.3
29	100.7	x	107.2	101.6	101.4	100.6	102.3	103.8	94.4	103.2	103.3	101.0	96.8	95.7	99.9	99.5	98.9
30	100.1	x	95.3	102.4	x	94.9	107.3	96.7	93.8	106.5	104.9	91.5	92.1	107.7	97.6	98.5	103.4
31・元	98.2	x	96.0	100.4	x	101.2	101.5	93.8	97.5	117.6	110.7	85.6	78.8	113.3	94.3	97.1	102.2
2	93.8	x	89.9	98.0	99.1	101.1	102.9	96.9	95.0	105.7	102.5	70.2	70.7	89.5	91.4	97.4	103.3
令和2年																	
7月	97.2	x	89.9	100.4	113.2	112.8	105.0	98.9	105.5	113.7	108.9	71.7	67.3	100.0	92.8	103.3	107.6
8月	90.2	x	80.7	89.6	95.3	101.1	101.2	96.0	93.1	92.7	93.0	71.2	76.6	75.8	92.3	95.9	99.9
9月	93.8	x	91.2	97.8	99.8	99.2	101.5	97.5	92.0	107.4	102.3	68.0	72.5	92.0	91.0	91.4	105.1
10月	98.3	x	98.4	104.8	106.5	102.4	104.5	100.3	100.5	108.3	113.0	72.9	77.3	95.8	93.0	102.5	111.1
11月	95.6	x	93.3	101.8	91.9	104.6	104.0	98.1	98.0	103.4	94.6	76.9	75.2	91.5	91.4	92.4	106.6
12月	95.1	x	86.2	100.2	92.4	100.3	106.2	101.0	96.3	110.2	97.6	76.1	72.7	91.6	89.0	110.9	107.4
令和3年																	
1月	92.8	-	86.6	93.8	95.3	93.4	107.2	96.1	96.1	97.0	95.0	82.9	65.6	90.0	91.6	93.9	97.2
2月	91.1	-	94.3	96.9	89.7	89.8	106.0	94.7	90.2	112.0	99.3	63.3	58.8	88.5	88.6	87.3	94.7
3月	98.4	-	104.5	103.4	108.8	93.9	106.1	94.5	96.2	115.0	113.7	69.8	65.9	105.4	95.8	101.8	103.6
4月	99.5	-	98.3	103.7	108.7	97.9	113.7	100.8	100.7	120.7	113.5	79.4	72.5	100.5	95.8	97.5	101.7
5月	92.9	-	90.2	94.8	94.5	94.8	110.2	96.7	92.9	92.3	92.9	77.4	60.1	89.6	92.2	90.8	94.3
6月	99.1	-	94.5	105.4	111.3	91.4	107.3	99.7	99.3	110.7	113.8	74.5	63.4	102.0	97.1	97.8	102.6
7月	97.7	-	94.1	103.5	102.1	93.6	111.5	100.0	100.5	x	106.4	74.8	68.4	92.2	95.5	98.6	102.4



# 指数

## 3 産業別所定外労働時間指数

### 3-1 事業所規模 5人以上

平成27年=100

	調査産業計	鉱業、採石、砂利採取業	建設業	製造業	電気・ガス・熱供給・水道業	情報通信業	運輸業、郵便業	卸売業・小売業	金融業、保険業	不動産業、物品賃貸業	学術研究、専門・技術サービス業	宿泊業、飲食サービス業	生活関連サービス業、娯楽業	教育、学習支援業	医療、福祉	複合サービス事業	サービス業（他に分類されないもの）
28	102.5	x	124.2	106.2	169.6	111.9	107.5	104.1	88.9	79.3	172.3	102.4	51.6	77.7	88.2	73.7	112.6
29	120.6	x	99.7	107.4	91.4	103.8	137.5	109.7	84.1	98.1	265.3	141.5	117.0	203.4	96.7	65.8	94.9
30	116.1	x	49.8	110.1	80.0	83.4	122.1	121.3	51.6	174.1	223.9	124.5	84.7	213.4	89.4	141.0	144.6
31・元	110.2	x	55.7	105.3	98.8	84.8	119.7	137.1	98.7	83.8	270.2	85.7	55.8	175.9	91.5	158.3	101.7
2	102.5	x	90.7	98.5	93.1	77.6	160.3	96.3	97.8	107.2	140.3	67.5	79.4	102.7	89.0	109.9	121.7
令和2年																	
7月	101.1	x	64.8	87.3	278.0	86.0	196.7	73.8	93.9	110.0	119.2	61.2	81.0	110.3	87.5	138.4	133.3
8月	97.8	x	62.5	88.0	112.8	74.7	193.8	93.8	80.8	96.3	65.8	69.4	63.5	73.1	87.5	58.9	131.4
9月	98.9	x	72.7	95.6	119.3	66.7	170.6	76.9	84.8	103.8	97.3	49.0	79.4	120.5	87.5	64.4	131.4
10月	109.0	x	75.0	107.6	74.3	72.7	208.5	80.0	85.9	142.5	80.8	71.4	90.5	146.2	80.0	71.2	128.4
11月	109.0	x	89.1	110.1	66.1	76.0	208.1	87.7	85.9	125.0	67.1	57.1	90.5	128.2	82.5	86.3	133.3
12月	113.5	x	82.8	117.1	53.2	77.3	216.1	92.3	88.9	158.8	98.6	61.2	90.5	111.5	85.0	145.2	140.2
令和3年																	
1月	105.6	-	71.9	103.2	66.1	67.3	200.0	78.5	77.8	183.8	95.9	75.5	36.5	132.1	95.0	143.8	111.8
2月	104.5	-	90.6	98.1	85.3	62.7	188.2	73.8	65.7	138.8	132.9	63.3	27.0	182.1	92.5	104.1	102.9
3月	110.1	-	75.8	106.3	109.2	74.7	208.1	76.9	69.7	161.3	152.1	85.7	28.6	175.6	82.5	95.9	114.7
4月	112.4	-	64.8	108.2	99.1	58.7	186.7	87.7	75.8	162.5	137.0	118.4	25.4	183.3	102.5	87.7	110.8
5月	103.4	-	71.9	102.5	81.7	56.0	175.4	80.0	65.7	107.5	101.4	89.8	17.5	156.4	95.0	87.7	108.8
6月	105.6	-	69.5	111.4	109.2	56.0	182.0	70.8	62.6	132.5	123.3	95.9	15.9	148.7	97.5	95.9	123.5
7月	103.4	-	61.7	102.5	100.0	109.3	181.5	112.3	66.7	141.3	127.4	98.0	36.5	110.3	67.5	126.0	103.9

### 3-2 事業所規模 30人以上

平成27年=100

	調査産業計	鉱業、採石、砂利採取業	建設業	製造業	電気・ガス・熱供給・水道業	情報通信業	運輸業、郵便業	卸売業・小売業	金融業、保険業	不動産業、物品賃貸業	学術研究、専門・技術サービス業	宿泊業、飲食サービス業	生活関連サービス業、娯楽業	教育、学習支援業	医療、福祉	複合サービス事業	サービス業（他に分類されないもの）
28	102.7	x	150.3	105.5	189.5	113.8	95.0	114.2	96.2	92.2	149.9	80.4	82.9	92.9	84.4	92.8	97.9
29	108.6	x	120.8	108.3	109.5	82.8	107.5	113.0	91.6	100.4	112.3	110.0	101.0	127.0	108.9	84.2	94.5
30	109.5	x	51.7	108.8	x	95.7	129.7	113.5	70.4	99.2	150.8	106.5	84.7	146.9	102.6	207.1	111.8
31・元	102.6	x	69.2	101.9	x	117.4	105.5	108.7	105.9	118.7	201.2	70.4	66.1	143.1	86.1	253.6	94.6
2	89.7	x	55.2	96.7	103.8	111.8	120.5	100.3	129.7	119.5	127.8	38.4	69.2	58.7	77.2	178.8	101.6
令和2年																	
7月	88.0	x	47.4	87.0	225.0	129.1	134.1	83.3	137.5	150.5	161.5	30.1	46.4	58.6	66.7	229.0	108.2
8月	79.6	x	28.1	86.4	91.7	109.0	125.4	90.9	121.2	94.9	108.7	25.3	60.7	23.0	71.4	96.8	108.2
9月	85.2	x	46.9	95.5	116.7	96.3	94.4	98.5	127.9	104.0	120.2	28.9	75.0	65.5	73.8	96.8	106.6
10月	93.5	x	56.6	106.8	90.7	104.5	110.3	100.0	133.7	130.3	124.0	38.6	105.4	74.7	73.8	117.7	109.8
11月	97.2	x	62.8	108.5	91.7	117.9	134.1	112.1	130.8	103.0	99.0	53.0	92.9	70.1	71.4	145.2	110.7
12月	99.1	x	44.4	114.7	75.0	112.7	129.3	122.7	132.7	114.1	104.8	48.2	69.6	49.4	76.2	254.8	116.4
令和3年																	
1月	95.4	-	57.1	96.6	95.4	91.8	133.2	104.5	104.8	91.9	94.2	71.1	26.8	97.7	97.6	230.6	90.2
2月	95.4	-	87.2	98.9	108.3	83.6	132.3	97.0	92.3	105.1	107.7	31.3	26.8	121.8	90.5	156.5	87.7
3月	96.3	-	71.9	105.1	134.3	89.6	131.9	92.4	102.9	125.3	114.4	49.4	41.1	118.4	76.2	141.9	86.1
4月	103.7	-	66.8	108.5	127.8	82.8	142.7	93.9	111.5	116.2	144.2	71.1	37.5	126.4	100.0	127.4	90.2
5月	97.2	-	83.2	102.8	128.7	79.9	130.6	84.8	93.3	66.7	107.7	77.1	17.9	109.2	100.0	130.6	86.1
6月	98.1	-	57.1	113.0	108.3	79.9	129.3	74.2	90.4	78.8	117.3	73.5	16.1	102.3	97.6	140.3	87.7
7月	95.4	-	52.0	106.8	123.1	74.6	137.1	90.9	99.0	x	117.3	72.3	37.5	85.1	78.6	201.6	97.5



# 指数

## 4 産業別常用雇用指数

### 4-1 事業所規模 5人以上

平成27年=100

	調査産業計	鉱業、採石業、砂利採取業	建設業	製造業	電気・ガス・熱供給・水道業	情報通信業	運輸業、郵便業	卸売業・小売業	金融業、保険業	不動産業、物品賃貸業	学術研究、専門・技術サービス業	宿泊業、飲食サービス業	生活関連サービス業、娯楽業	教育、学習支援業	医療、福祉	複合サービス事業	サービス業（他に分類されないもの）
28	100.6	x	98.2	100.6	95.8	100.5	100.2	100.9	101.5	104.0	105.4	98.9	101.6	105.4	100.1	104.2	92.9
29	100.9	x	101.0	102.4	77.5	102.0	98.2	101.4	101.9	97.4	94.6	102.4	96.8	105.2	99.7	112.4	93.0
30	104.4	x	104.4	109.3	77.7	108.7	101.8	101.7	108.4	97.1	91.6	101.4	93.9	114.7	101.4	136.6	97.6
31・元	105.3	x	102.4	109.4	93.2	112.7	100.0	101.7	103.0	88.8	91.4	106.6	90.7	116.0	103.3	137.4	102.8
2	103.4	x	96.4	104.9	94.3	114.1	98.5	100.9	99.2	76.1	89.6	109.1	76.5	117.8	102.7	128.2	103.5
令和2年																	
7月	103.5	x	96.9	105.0	94.4	115.3	98.2	102.0	99.4	76.4	95.6	108.4	73.0	117.9	101.5	139.2	103.4
8月	102.4	x	96.9	104.8	94.6	115.7	97.6	100.6	99.1	77.9	77.6	108.3	73.6	116.9	101.6	115.0	103.0
9月	103.0	x	96.2	104.4	94.8	115.9	98.4	100.2	98.9	76.5	95.8	109.8	71.3	119.1	102.1	114.8	102.9
10月	102.9	x	95.4	104.1	95.1	115.0	97.9	101.1	100.3	76.3	78.5	111.1	73.0	117.1	102.2	114.8	104.2
11月	103.0	x	95.5	102.2	95.0	114.9	98.5	100.6	99.4	76.1	96.9	114.0	71.2	116.4	102.4	114.5	104.3
12月	103.5	x	94.4	104.3	95.0	115.6	98.8	100.5	99.9	76.1	112.2	114.0	69.1	115.3	102.5	115.9	104.1
令和3年																	
1月	103.6	-	95.6	100.8	95.0	115.5	99.9	100.1	100.4	75.6	109.4	114.2	69.2	116.1	103.3	138.7	105.4
2月	103.4	-	94.9	100.1	94.7	119.9	100.0	98.9	100.3	80.6	112.3	114.4	69.3	117.1	103.0	137.3	106.0
3月	102.5	-	94.6	100.2	94.6	118.6	99.5	98.0	100.3	78.4	110.9	108.9	69.4	114.5	103.0	136.9	106.3
4月	102.8	-	97.0	101.1	97.9	112.7	100.3	99.0	99.0	78.2	105.5	109.2	70.3	111.0	103.6	138.0	107.5
5月	101.5	-	94.9	101.1	97.9	111.1	97.5	95.6	97.1	81.4	86.4	105.4	70.4	110.9	104.6	138.3	107.8
6月	101.4	-	96.1	99.3	97.9	111.1	97.1	95.9	96.8	81.5	87.5	107.2	69.7	111.2	104.4	137.8	106.6
7月	101.7	-	95.1	99.5	95.9	119.4	97.1	96.5	95.7	81.4	86.8	107.2	70.4	112.0	104.5	137.9	107.7

### 4-2 事業所規模 30人以上

平成27年=100

	調査産業計	鉱業、採石業、砂利採取業	建設業	製造業	電気・ガス・熱供給・水道業	情報通信業	運輸業、郵便業	卸売業・小売業	金融業、保険業	不動産業、物品賃貸業	学術研究、専門・技術サービス業	宿泊業、飲食サービス業	生活関連サービス業、娯楽業	教育、学習支援業	医療、福祉	複合サービス事業	サービス業（他に分類されないもの）
28	99.7	x	100.0	99.0	92.1	99.8	99.7	99.6	101.3	103.4	95.1	96.8	99.9	104.9	100.6	105.4	91.1
29	99.5	x	107.3	99.4	92.4	97.3	98.1	98.9	103.3	104.0	95.0	95.1	97.6	105.6	99.5	109.2	90.5
30	104.0	x	123.6	104.9	x	106.6	99.8	95.6	127.0	111.5	110.5	94.8	96.9	113.7	99.9	148.7	93.7
31・元	104.9	x	120.6	104.1	x	115.3	99.1	93.7	121.7	102.8	115.1	97.4	100.4	117.3	101.9	154.6	97.2
2	103.3	x	117.5	100.0	90.1	116.3	96.8	91.9	119.2	61.0	95.7	94.4	95.3	118.9	103.8	140.4	98.6
令和2年																	
7月	103.9	x	118.4	100.1	90.2	118.0	96.4	93.2	121.7	62.1	113.4	94.4	93.5	118.4	103.7	158.1	99.0
8月	102.4	x	118.2	100.1	90.5	118.5	95.4	91.4	121.1	61.4	67.6	95.8	91.9	117.0	104.1	119.3	98.4
9月	103.1	x	118.1	99.6	90.8	117.4	96.7	91.0	120.7	60.7	113.8	94.6	90.9	120.2	104.0	118.8	98.0
10月	102.3	x	118.1	99.3	91.4	116.2	97.1	91.5	121.2	60.2	70.0	94.6	90.9	118.2	104.0	118.9	97.9
11月	102.4	x	116.9	96.7	91.1	116.0	97.8	90.8	119.3	59.5	116.7	94.3	91.4	118.3	104.4	118.5	98.1
12月	102.7	x	117.2	99.0	91.2	117.0	97.4	91.0	118.5	59.5	116.7	94.5	91.3	116.4	104.0	119.3	97.8
令和3年																	
1月	103.1	-	117.5	98.4	91.2	115.3	97.7	90.5	118.5	58.4	117.3	93.4	91.8	117.8	103.7	158.3	99.0
2月	102.9	-	117.5	97.4	90.7	123.1	97.7	90.0	118.4	58.1	117.5	91.2	90.7	119.7	103.9	157.4	98.1
3月	102.1	-	116.1	97.3	90.5	120.6	96.9	91.2	117.1	58.1	117.9	89.7	91.0	115.8	102.8	156.6	97.6
4月	101.7	-	118.6	98.3	90.8	111.8	99.2	88.9	115.8	57.6	118.1	86.8	90.8	111.8	103.0	156.0	99.0
5月	101.0	-	118.2	98.0	90.8	110.7	99.6	88.6	114.3	56.8	71.4	86.2	91.1	112.6	102.9	156.4	99.8
6月	100.3	-	118.2	95.9	90.8	110.7	97.8	88.9	113.7	56.5	71.8	85.9	91.2	112.8	102.9	155.7	97.9
7月	100.5	-	118.5	95.7	87.8	122.2	97.1	89.1	113.7	x	70.0	86.9	93.7	112.8	102.8	155.8	98.2

第1表-1 産業、性別常用労働者の1人平均月間現金給与額

(事業所規模 5人以上)

(単位：円)

	産業	現金給与総額			きまって支給する給与			所定内 給 与	所定外 給 与	特別に支払われた給与		
		計	男子	女子	計	男子	女子			計	男子	女子
T L	調 査 産 業 計	324,917	405,094	246,161	236,430	287,438	186,326	220,632	15,798	88,487	117,656	59,835
C	鉱業，採石業，砂利採取業	-	-	-	-	-	-	-	-	-	-	-
D	建 設 業	450,034	468,582	353,279	276,927	284,395	237,974	267,818	9,109	173,107	184,187	115,305
E	製 造 業	390,319	462,797	252,603	266,094	313,649	175,734	236,046	30,048	124,225	149,148	76,869
F	電気・ガス・熱供給・水道業	422,805	457,533	246,591	422,805	457,533	246,591	372,824	49,981	0	0	0
G	情 報 通 信 業	358,268	428,432	254,736	329,935	406,509	216,945	291,140	38,795	28,333	21,923	37,791
H	運 輸 業 ， 郵 便 業	337,552	360,249	218,836	253,680	270,524	165,576	206,828	46,852	83,872	89,725	53,260
I	卸 売 業 ， 小 売 業	317,526	460,773	184,863	195,473	258,563	137,045	185,611	9,862	122,053	202,210	47,818
J	金 融 業 ， 保 険 業	489,386	636,384	409,743	340,131	416,383	298,818	326,631	13,500	149,255	220,001	110,925
K	不 動 産 業 ， 物 品 賃 貸 業	359,306	377,541	326,415	222,398	234,517	200,539	211,890	10,508	136,908	143,024	125,876
L	学術研究，専門・技術サービス業	393,811	553,155	228,903	247,745	325,311	167,470	243,592	4,153	146,066	227,844	61,433
M	宿泊業，飲食サービス業	111,508	141,064	92,775	107,042	135,113	89,249	103,730	3,312	4,466	5,951	3,526
N	生活関連サービス業，娯楽業	194,386	252,518	146,382	157,274	178,613	139,653	153,359	3,915	37,112	73,905	6,729
O	教 育 ， 学 習 支 援 業	281,724	326,675	245,073	269,912	308,883	238,137	264,004	5,908	11,812	17,792	6,936
P	医 療 ， 福 祉	349,552	427,922	320,653	259,311	346,697	227,088	244,093	15,218	90,241	81,225	93,565
Q	複 合 サ ー ビ ス 事 業	440,040	477,391	376,235	287,257	328,678	216,499	272,594	14,663	152,783	148,713	159,736
R	サービス業(他に分類されないもの)	277,420	338,864	164,473	234,133	276,750	155,794	217,520	16,613	43,287	62,114	8,679
E09,10	食 料 品 ・ た ば こ	256,811	370,563	180,273	185,830	247,523	144,320	169,061	16,769	70,981	123,040	35,953
E11	織 維 工 業	219,323	364,303	185,397	162,132	301,415	129,540	153,186	8,946	57,191	62,888	55,857
E12	木 材 ・ 木 製 品	421,081	439,163	306,141	233,994	231,143	252,122	228,143	5,851	187,087	208,020	54,019
E13	家 具 ・ 装 備 品	x	x	x	x	x	x	x	x	x	x	x
E14	パ ル プ ・ 紙	x	x	x	x	x	x	x	x	x	x	x
E15	印 刷 ・ 同 関 連 業	341,023	394,572	220,572	214,268	234,969	167,704	196,100	18,168	126,755	159,603	52,868
E16,17	化 学 ， 石 油 ・ 石 炭	810,947	982,260	548,732	316,900	377,912	223,514	294,538	22,362	494,047	604,348	325,218
E18	プ ラ ス チ ッ ク 製 品	403,501	452,238	302,854	244,407	274,630	181,994	216,631	27,776	159,094	177,608	120,860
E19	ゴ ム 製 品	x	x	x	x	x	x	x	x	x	x	x
E21	窯 業 ・ 土 石 製 品	327,978	335,557	254,046	263,547	269,154	208,852	240,111	23,436	64,431	66,403	45,194
E22	鉄 鋼 業	-	-	-	-	-	-	-	-	-	-	-
E23	非 鉄 金 属 製 造 業	-	-	-	-	-	-	-	-	-	-	-
E24	金 属 製 品 製 造 業	454,788	484,814	315,351	272,679	287,923	201,888	239,268	33,411	182,109	196,891	113,463
E25	は ん 用 機 械 器 具	x	x	x	x	x	x	x	x	x	x	x
E26	生 産 用 機 械 器 具	369,307	421,234	231,912	300,392	334,775	209,419	256,246	44,146	68,915	86,459	22,493
E27	業 務 用 機 械 器 具	-	-	-	-	-	-	-	-	-	-	-
E28	電 子 ・ デ バ イ ス	356,783	394,519	274,730	307,287	347,292	220,302	261,744	45,543	49,496	47,227	54,428
E29	電 気 機 械 器 具	471,449	604,444	220,710	257,527	312,183	154,481	229,103	28,424	213,922	292,261	66,229
E30	情 報 通 信 機 械 器 具	-	-	-	-	-	-	-	-	-	-	-
E31	輸 送 用 機 械 器 具	389,398	400,942	306,928	352,157	365,985	253,373	313,595	38,562	37,241	34,957	53,555
E32,20	そ の 他 の 製 造 業	-	-	-	-	-	-	-	-	-	-	-
E S 1	E 一 括 分 1	552,565	609,910	374,692	297,540	327,182	205,598	249,424	48,116	255,025	282,728	169,094
I-1	卸 売 業	586,477	677,697	359,362	286,980	321,630	200,711	272,384	14,596	299,497	356,067	158,651
I-2	小 売 業	221,580	321,993	155,239	162,829	218,215	126,236	154,656	8,173	58,751	103,778	29,003
M75	宿 泊 業	180,696	223,264	150,572	165,527	205,765	137,053	159,665	5,862	15,169	17,499	13,519
M S	M 一 括 分	94,066	118,541	78,984	92,298	115,754	77,843	89,629	2,669	1,768	2,787	1,141
P83	医 療 業	408,429	544,577	362,748	310,038	471,284	255,936	286,551	23,487	98,391	73,293	106,812
P S	P 一 括 分	277,350	304,711	266,082	197,104	215,108	189,690	192,027	5,077	80,246	89,603	76,392
R91	職 業 紹 介 ・ 派 遣 業	243,734	292,755	189,470	216,211	251,725	176,898	193,823	22,388	27,523	41,030	12,572
R92	そ の 他 の 事 業 サ ー ビ ス	238,853	300,788	122,620	199,733	242,480	119,510	186,454	13,279	39,120	58,308	3,110
R S	R 一 括 分	363,821	418,370	222,817	303,146	340,335	207,015	284,832	18,314	60,675	78,035	15,802
T K 1	特 掲 産 業 1	x	x	x	x	x	x	x	x	x	x	x
T K 2	特 掲 産 業 2	416,334	583,600	232,332	245,075	314,347	168,871	240,740	4,335	171,259	269,253	63,461
T K 3	特 掲 産 業 3	137,007	176,723	96,825	137,003	176,716	96,825	135,190	1,813	4	7	0
T K 4	特 掲 産 業 4	548,194	592,072	160,189	300,898	318,411	146,037	268,619	32,279	247,296	273,661	14,152

第1表-2 産業、性別常用労働者の1人平均月間現金給与額

(事業所規模 30人以上)

(単位：円)

	産業	現金給与総額			きまって支給する給与			所定内 給 与	所定外 給 与	特別に支払われた給与		
		計	男子	女子	計	男子	女子			計	男子	女子
T L	調 査 産 業 計	354,659	447,844	263,963	260,066	319,589	202,132	239,237	20,829	94,593	128,255	61,831
C	鉱業，採石業，砂利採取業	-	-	-	-	-	-	-	-	-	-	-
D	建 設 業	671,668	691,051	561,410	288,101	296,817	238,521	272,225	15,876	383,567	394,234	322,889
E	製 造 業	419,108	477,511	292,131	284,265	325,369	194,899	248,682	35,583	134,843	152,142	97,232
F	電気・ガス・熱供給・水道業	487,067	502,251	365,808	487,067	502,251	365,808	414,148	72,919	0	0	0
G	情 報 通 信 業	358,832	460,645	256,696	321,042	428,046	213,698	298,365	22,677	37,790	32,599	42,998
H	運 輸 業 ， 郵 便 業	360,334	384,077	240,576	259,253	276,359	172,970	209,114	50,139	101,081	107,718	67,606
I	卸 売 業 ， 小 売 業	310,561	496,166	174,490	193,508	270,046	137,396	184,864	8,644	117,053	226,120	37,094
J	金 融 業 ， 保 険 業	406,769	507,755	350,281	308,543	425,823	242,941	287,293	21,250	98,226	81,932	107,340
K	不 動 産 業 ， 物 品 賃 貸 業	x	x	x	x	x	x	x	x	x	x	x
L	学術研究，専門・技術サービス業	599,009	688,412	231,235	333,095	363,769	206,912	328,512	4,583	265,914	324,643	24,323
M	宿泊業，飲食サービス業	133,664	166,152	117,117	125,281	156,467	109,398	122,539	2,742	8,383	9,685	7,719
N	生活関連サービス業，娯楽業	206,730	291,283	132,503	151,962	177,923	129,172	148,961	3,001	54,768	113,360	3,331
O	教 育 ， 学 習 支 援 業	283,114	350,758	237,544	267,851	323,024	230,682	264,819	3,032	15,263	27,734	6,862
P	医 療 ， 福 祉	379,425	515,972	325,578	293,356	427,393	240,499	272,668	20,688	86,069	88,579	85,079
Q	複 合 サ ー ビ ス 事 業	409,628	432,421	347,029	294,045	321,714	218,053	274,531	19,514	115,583	110,707	128,976
R	サービス業(他に分類されないもの)	234,305	295,978	147,293	200,613	244,041	139,342	182,224	18,389	33,692	51,937	7,951
E09,10	食 料 品 ・ た ば こ	290,423	407,160	203,252	205,419	266,494	159,813	180,638	24,781	85,004	140,666	43,439
E11	織 維 工 業	317,268	364,303	291,292	209,964	301,415	159,458	193,180	16,784	107,304	62,888	131,834
E12	木 材 ・ 木 製 品	283,120	292,378	203,614	226,659	234,384	160,316	214,148	12,511	56,461	57,994	43,298
E13	家 具 ・ 装 備 品	x	x	x	x	x	x	x	x	x	x	x
E14	パ ル プ ・ 紙	x	x	x	x	x	x	x	x	x	x	x
E15	印 刷 ・ 同 関 連 業	200,301	219,359	167,360	197,457	214,870	167,360	181,557	15,900	2,844	4,489	0
E16,17	化 学 ， 石 油 ・ 石 炭	838,830	1,051,634	552,268	314,575	382,553	223,035	290,552	24,023	524,255	669,081	329,233
E18	プ ラ ス チ ッ ク 製 品	444,181	474,435	369,518	250,394	269,615	202,960	216,561	33,833	193,787	204,820	166,558
E19	ゴ ム 製 品	x	x	x	x	x	x	x	x	x	x	x
E21	窯 業 ・ 土 石 製 品	425,111	420,781	517,718	260,448	260,307	263,459	224,779	35,669	164,663	160,474	254,259
E22	鉄 鋼 業	-	-	-	-	-	-	-	-	-	-	-
E23	非 鉄 金 属 製 造 業	-	-	-	-	-	-	-	-	-	-	-
E24	金 属 製 品 製 造 業	483,366	514,702	333,249	277,534	292,721	204,783	242,515	35,019	205,832	221,981	128,466
E25	は ん 用 機 械 器 具	x	x	x	x	x	x	x	x	x	x	x
E26	生 産 用 機 械 器 具	337,787	387,673	220,280	304,805	344,312	211,745	258,228	46,577	32,982	43,361	8,535
E27	業 務 用 機 械 器 具	-	-	-	-	-	-	-	-	-	-	-
E28	電 子 ・ デ バ イ ス	356,783	394,519	274,730	307,287	347,292	220,302	261,744	45,543	49,496	47,227	54,428
E29	電 気 機 械 器 具	550,359	618,686	323,886	289,975	316,113	203,340	257,116	32,859	260,384	302,573	120,546
E30	情 報 通 信 機 械 器 具	-	-	-	-	-	-	-	-	-	-	-
E31	輸 送 用 機 械 器 具	389,398	400,942	306,928	352,157	365,985	253,373	313,595	38,562	37,241	34,957	53,555
E32,20	そ の 他 の 製 造 業	-	-	-	-	-	-	-	-	-	-	-
E S 1	E 一 括 分 1	552,565	609,910	374,692	297,540	327,182	205,598	249,424	48,116	255,025	282,728	169,094
I-1	卸 売 業	540,342	647,476	306,493	284,041	329,244	185,374	271,088	12,953	256,301	318,232	121,119
I-2	小 売 業	223,896	375,329	151,355	159,362	222,771	128,987	152,344	7,018	64,534	152,558	22,368
M75	宿 泊 業	176,631	209,635	153,272	162,513	198,023	137,379	161,481	1,032	14,118	11,612	15,893
MS	M 一 括 分	113,135	137,515	102,655	107,493	129,099	98,205	103,935	3,558	5,642	8,416	4,450
P83	医 療 業	410,624	578,385	342,900	330,893	501,922	261,850	303,322	27,571	79,731	76,463	81,050
P S	P 一 括 分	317,856	386,410	292,062	219,280	272,681	199,187	212,175	7,105	98,576	113,729	92,875
R91	職 業 紹 介 ・ 派 遣 業	239,254	283,324	191,949	209,597	238,458	178,618	185,474	24,123	29,657	44,866	13,331
R92	そ の 他 の 事 業 サ ー ビ ス	194,062	256,528	117,567	165,559	206,586	115,317	153,368	12,191	28,503	49,942	2,250
R S	R 一 括 分	425,692	431,775	332,603	355,065	363,666	223,433	320,240	34,825	70,627	68,109	109,170
T K 1	特 掲 産 業 1	x	x	x	x	x	x	x	x	x	x	x
T K 2	特 掲 産 業 2	657,736	734,917	261,810	321,058	339,804	224,894	315,943	5,115	336,678	395,113	36,916
T K 3	特 掲 産 業 3	113,826	145,718	86,211	113,819	145,703	86,211	110,485	3,334	7	15	0
T K 4	特 掲 産 業 4	x	x	x	x	x	x	x	x	x	x	x

第2表-1 産業、性別常用労働者の1人平均月間出勤日数及び実労働時間数

(事業所規模 5人以上)

(単位：日・時間)

	産業	出勤日数			総実労働時間			所定内労働時間			所定外労働時間		
		計	男子	女子	計	男子	女子	計	男子	女子	計	男子	女子
TL	調査産業計	19.1	19.8	18.4	144.6	161.2	128.2	135.4	147.0	123.9	9.2	14.2	4.3
C	鉱業，採石業，砂利採取業	-	-	-	-	-	-	-	-	-	-	-	-
D	建設業	21.8	22.1	19.9	171.4	176.5	144.6	163.5	168.8	136.1	7.9	7.7	8.5
E	製造業	20.1	20.6	19.2	166.7	176.8	147.6	150.5	157.5	137.4	16.2	19.3	10.2
F	電気・ガス・熱供給・水道業	18.9	19.4	16.1	153.5	160.9	116.6	142.6	148.7	111.8	10.9	12.2	4.8
G	情報通信業	19.9	20.3	19.1	157.3	170.3	138.3	140.9	148.5	129.7	16.4	21.8	8.6
H	運輸業，郵便業	21.7	22.0	20.1	196.6	205.6	149.2	158.3	163.1	132.9	38.3	42.5	16.3
I	卸売業，小売業	19.1	20.1	18.1	140.9	160.6	122.6	133.6	149.3	119.0	7.3	11.3	3.6
J	金融業，保険業	19.2	20.6	18.4	148.0	170.3	135.9	141.4	160.1	131.3	6.6	10.2	4.6
K	不動産業，物品賃貸業	18.8	19.3	17.9	147.6	154.3	135.5	136.3	140.5	128.6	11.3	13.8	6.9
L	学術研究，専門・技術サービス業	19.8	20.5	19.0	156.2	173.7	138.1	146.9	161.7	131.6	9.3	12.0	6.5
M	宿泊業，飲食サービス業	13.3	14.4	12.5	87.4	103.7	77.1	82.6	95.2	74.6	4.8	8.5	2.5
N	生活関連サービス業，娯楽業	16.9	17.5	16.4	120.0	129.1	112.5	117.7	126.8	110.2	2.3	2.3	2.3
O	教育，学習支援業	18.9	18.1	19.6	122.4	137.2	110.2	113.8	125.1	104.6	8.6	12.1	5.6
P	医療，福祉	19.7	19.6	19.7	143.8	144.3	143.6	141.1	140.8	141.2	2.7	3.5	2.4
Q	複合サービス事業	20.3	20.5	20.0	155.8	163.7	142.3	146.6	150.9	139.3	9.2	12.8	3.0
R	サービス業(他に分類されないもの)	19.1	19.5	18.6	152.6	165.7	128.6	142.0	151.8	124.0	10.6	13.9	4.6
E09,10	食料品・たばこ	19.9	21.0	19.2	153.6	170.8	142.0	141.9	157.0	131.8	11.7	13.8	10.2
E11	繊維工業	16.4	21.0	15.3	123.2	177.6	110.4	118.6	157.8	109.4	4.6	19.8	1.0
E12	木材・木製品	21.5	21.4	21.6	171.2	172.1	165.4	164.5	164.6	163.5	6.7	7.5	1.9
E13	家具・装備品	x	x	x	x	x	x	x	x	x	x	x	x
E14	パルプ・紙	x	x	x	x	x	x	x	x	x	x	x	x
E15	印刷・同関連業	19.2	19.1	19.6	157.7	162.4	147.2	145.1	146.9	141.1	12.6	15.5	6.1
E16,17	化学、石油・石炭	20.1	20.5	19.5	160.4	164.9	153.6	150.5	154.8	143.9	9.9	10.1	9.7
E18	プラスチック製品	21.3	21.5	20.9	181.8	188.3	168.3	165.5	170.0	156.1	16.3	18.3	12.2
E19	ゴム製品	x	x	x	x	x	x	x	x	x	x	x	x
E21	窯業・土石製品	20.6	20.3	23.1	170.8	169.5	182.8	160.1	158.4	176.8	10.7	11.1	6.0
E22	鉄鋼業	-	-	-	-	-	-	-	-	-	-	-	-
E23	非鉄金属製造業	-	-	-	-	-	-	-	-	-	-	-	-
E24	金属製品製造業	20.9	21.3	19.2	172.3	176.2	153.9	154.0	156.1	144.3	18.3	20.1	9.6
E25	はん用機械器具	x	x	x	x	x	x	x	x	x	x	x	x
E26	生産用機械器具	20.3	20.3	20.3	179.9	186.3	162.9	155.6	159.3	145.8	24.3	27.0	17.1
E27	業務用機械器具	-	-	-	-	-	-	-	-	-	-	-	-
E28	電子・デバイス	19.7	19.3	20.3	177.1	182.1	166.2	154.2	155.3	151.8	22.9	26.8	14.4
E29	電気機械器具	20.4	20.3	20.6	168.2	181.1	144.0	151.9	161.9	133.2	16.3	19.2	10.8
E30	情報通信機械器具	-	-	-	-	-	-	-	-	-	-	-	-
E31	輸送用機械器具	20.4	20.5	19.9	176.4	177.4	169.5	156.9	157.1	155.7	19.5	20.3	13.8
E32,20	その他の製造業	-	-	-	-	-	-	-	-	-	-	-	-
ES1	E 一括分 1	20.4	20.7	19.5	179.4	186.1	158.7	153.6	156.9	143.4	25.8	29.2	15.3
I-1	I 卸売業	20.1	20.6	18.8	168.9	177.5	147.4	156.8	163.2	141.0	12.1	14.3	6.4
I-2	I 小売業	18.8	19.8	18.0	130.9	149.9	118.4	125.3	140.5	115.3	5.6	9.4	3.1
M75	M 宿泊業	16.7	16.8	16.6	121.2	134.3	111.9	113.1	123.6	105.6	8.1	10.7	6.3
MS	M 一括分	12.4	13.8	11.5	78.9	95.3	68.8	74.9	87.4	67.2	4.0	7.9	1.6
P83	P 医療業	19.7	19.6	19.8	148.9	153.3	147.4	145.0	147.9	144.0	3.9	5.4	3.4
PS	P 一括分	19.7	19.7	19.6	137.5	134.8	138.7	136.3	133.3	137.6	1.2	1.5	1.1
R91	R 職業紹介・派遣業	19.2	19.6	18.8	160.4	172.7	146.6	146.2	153.4	138.2	14.2	19.3	8.4
R92	R その他の事業サービス	19.0	19.3	18.3	146.4	164.1	113.1	136.7	151.2	109.4	9.7	12.9	3.7
RS	R 一括分	19.4	19.6	18.8	157.8	164.6	140.5	148.1	151.9	138.4	9.7	12.7	2.1
TK1	特掲産業 1	x	x	x	x	x	x	x	x	x	x	x	x
TK2	特掲産業 2	20.0	20.6	19.4	159.5	176.8	140.5	149.2	163.1	133.8	10.3	13.7	6.7
TK3	特掲産業 3	16.7	18.4	14.9	106.5	124.2	88.6	105.5	122.7	88.1	1.0	1.5	0.5
TK4	特掲産業 4	21.9	21.9	21.6	183.9	188.7	141.6	163.7	166.5	139.2	20.2	22.2	2.4

第2表-2 産業、性別常用労働者の1人平均月間出勤日数及び実労働時間数

(事業所規模 30人以上)

(単位：日・時間)

	産業	出勤日数			総実労働時間			所定内労働時間			所定外労働時間		
		計	男子	女子	計	男子	女子	計	男子	女子	計	男子	女子
TL	調査産業計	19.3	19.7	18.9	148.6	163.8	133.8	138.3	148.2	128.6	10.3	15.6	5.2
C	鉱業，採石業，砂利採取業	-	-	-	-	-	-	-	-	-	-	-	-
D	建設業	21.4	21.3	22.4	169.8	168.6	176.1	159.6	157.9	169.3	10.2	10.7	6.8
E	製造業	20.1	20.3	19.5	170.8	177.4	156.6	151.9	156.0	143.0	18.9	21.4	13.6
F	電気・ガス・熱供給・水道業	18.5	18.6	17.2	151.3	153.0	138.1	138.0	139.0	129.9	13.3	14.0	8.2
G	情報通信業	19.6	20.1	19.2	147.3	158.1	136.5	137.3	145.8	128.7	10.0	12.3	7.8
H	運輸業，郵便業	21.8	22.0	20.7	191.1	197.7	157.7	159.3	162.6	142.3	31.8	35.1	15.4
I	卸売業，小売業	19.4	20.3	18.7	137.5	159.4	121.5	131.5	149.1	118.7	6.0	10.3	2.8
J	金融業，保険業	19.4	20.6	18.7	153.5	176.5	140.7	143.2	161.2	133.2	10.3	15.3	7.5
K	不動産業，物品賃貸業	x	x	x	x	x	x	x	x	x	x	x	x
L	学術研究，専門・技術サービス業	19.3	19.7	17.6	160.9	168.4	130.2	148.7	153.7	128.4	12.2	14.7	1.8
M	宿泊業，飲食サービス業	14.7	14.1	14.9	102.2	107.1	99.6	96.2	98.2	95.2	6.0	8.9	4.4
N	生活関連サービス業，娯楽業	14.4	14.9	13.9	103.6	111.6	96.6	101.5	108.5	95.4	2.1	3.1	1.2
O	教育，学習支援業	19.5	18.1	20.4	117.7	133.8	106.8	110.3	124.2	100.9	7.4	9.6	5.9
P	医療，福祉	19.2	19.3	19.2	147.2	153.5	144.7	143.9	148.8	142.0	3.3	4.7	2.7
Q	複合サービス事業	20.4	20.4	20.5	160.4	165.9	145.0	147.9	150.8	139.8	12.5	15.1	5.2
R	サービス業(他に分類されないもの)	18.8	19.1	18.3	147.6	164.6	123.6	135.7	147.8	118.6	11.9	16.8	5.0
E09,10	食料品・たばこ	19.3	20.3	18.5	156.1	171.7	144.4	139.0	152.9	128.6	17.1	18.8	15.8
E11	繊維工業	20.3	21.0	19.9	162.9	177.6	154.8	154.3	157.8	152.4	8.6	19.8	2.4
E12	木材・木製品	21.6	21.7	21.4	171.8	173.3	159.6	161.7	162.9	152.0	10.1	10.4	7.6
E13	家具・装備品	x	x	x	x	x	x	x	x	x	x	x	x
E14	パルプ・紙	x	x	x	x	x	x	x	x	x	x	x	x
E15	印刷・同関連業	18.7	18.5	19.0	159.3	164.2	150.8	143.2	143.1	143.4	16.1	21.1	7.4
E16,17	化学、石油・石炭	19.9	20.2	19.4	158.9	163.1	153.4	148.4	152.2	143.4	10.5	10.9	10.0
E18	プラスチック製品	21.1	21.2	20.9	185.5	189.3	176.2	165.8	168.4	159.5	19.7	20.9	16.7
E19	ゴム製品	x	x	x	x	x	x	x	x	x	x	x	x
E21	窯業・土石製品	19.4	19.2	22.0	171.9	171.0	191.4	159.0	157.9	182.7	12.9	13.1	8.7
E22	鉄鋼業	-	-	-	-	-	-	-	-	-	-	-	-
E23	非鉄金属製造業	-	-	-	-	-	-	-	-	-	-	-	-
E24	金属製品製造業	20.6	20.9	19.2	173.1	176.7	156.3	154.5	156.5	145.0	18.6	20.2	11.3
E25	はん用機械器具	x	x	x	x	x	x	x	x	x	x	x	x
E26	生産用機械器具	19.9	19.8	20.1	177.9	184.0	163.6	152.9	156.0	145.6	25.0	28.0	18.0
E27	業務用機械器具	-	-	-	-	-	-	-	-	-	-	-	-
E28	電子・デバイス	19.7	19.3	20.3	177.1	182.1	166.2	154.2	155.3	151.8	22.9	26.8	14.4
E29	電気機械器具	20.2	20.2	20.0	177.0	181.3	162.8	159.2	161.4	151.9	17.8	19.9	10.9
E30	情報通信機械器具	-	-	-	-	-	-	-	-	-	-	-	-
E31	輸送用機械器具	20.4	20.5	19.9	176.4	177.4	169.5	156.9	157.1	155.7	19.5	20.3	13.8
E32,20	その他の製造業	-	-	-	-	-	-	-	-	-	-	-	-
ES1	E 一括分 1	20.4	20.7	19.5	179.4	186.1	158.7	153.6	156.9	143.4	25.8	29.2	15.3
I-1	卸売業	21.0	21.4	20.1	171.4	179.7	153.6	161.6	167.6	148.7	9.8	12.1	4.9
I-2	小売業	18.8	19.4	18.4	124.8	143.4	115.9	120.2	134.4	113.4	4.6	9.0	2.5
M75	宿泊業	14.6	14.8	14.5	112.1	122.2	104.9	100.8	106.6	96.7	11.3	15.6	8.2
MS	M 一括分	14.7	13.7	15.1	97.4	97.2	97.5	94.0	92.7	94.6	3.4	4.5	2.9
P83	医療業	19.3	19.5	19.2	149.6	155.5	147.3	145.6	149.9	143.9	4.0	5.6	3.4
PS	P 一括分	19.2	19.1	19.2	142.3	149.3	139.7	140.5	146.4	138.3	1.8	2.9	1.4
R91	職業紹介・派遣業	19.1	19.4	18.7	160.0	171.5	147.6	145.4	151.7	138.7	14.6	19.8	8.9
R92	その他の事業サービス	18.6	19.0	18.2	138.6	162.0	110.1	128.9	146.7	107.2	9.7	15.3	2.9
RS	R 一括分	18.7	18.8	16.5	160.3	162.0	134.4	144.5	145.4	130.7	15.8	16.6	3.7
TK1	特掲産業 1	x	x	x	x	x	x	x	x	x	x	x	x
TK2	特掲産業 2	20.1	20.0	20.3	170.8	174.7	150.4	155.6	157.0	147.9	15.2	17.7	2.5
TK3	特掲産業 3	13.2	14.5	12.0	91.0	104.9	78.9	89.2	102.0	78.1	1.8	2.9	0.8
TK4	特掲産業 4	x	x	x	x	x	x	x	x	x	x	x	x

第3表-1 産業、性別常用労働者数及びパートタイム労働者比率

(事業所規模 5人以上)

	産業	前月末常用労働者数			本月中増加労働者数			本月中減少労働者数		
		計	男子	女子	計	男子	女子	計	男子	女子
TL	調査産業計	556,467	276,074	280,393	10,139	3,884	6,255	8,514	3,742	4,772
C	鉱業，採石業，砂利採取業	-	-	-	-	-	-	-	-	-
D	建設業	27,419	22,942	4,477	44	40	4	326	144	182
E	製造業	79,051	51,847	27,204	686	332	354	622	398	224
F	電気・ガス・熱供給・水道業	2,608	2,171	437	100	90	10	153	119	34
G	情報通信業	7,278	4,476	2,802	627	78	549	87	32	55
H	運輸業，郵便業	26,460	22,201	4,259	218	218	0	224	199	25
I	卸売業，小売業	98,501	47,212	51,289	1,898	1,042	856	1,267	440	827
J	金融業，保険業	12,430	4,374	8,056	145	86	59	290	149	141
K	不動産業，物品賃貸業	5,608	3,665	1,943	168	9	159	169	124	45
L	学術研究，専門・技術サービス業	9,683	4,938	4,745	51	51	0	130	118	12
M	宿泊業，飲食サービス業	47,799	18,536	29,263	1,174	524	650	1,152	501	651
N	生活関連サービス業，娯楽業	13,776	6,225	7,551	358	187	171	218	112	106
O	教育，学習支援業	45,804	20,787	25,017	1,371	183	1,188	1,036	462	574
P	医療，福祉	131,783	35,574	96,209	2,119	481	1,638	2,065	608	1,457
Q	複合サービス事業	9,023	5,701	3,322	48	26	22	46	44	2
R	サービス業(他に分類されないもの)	39,244	25,425	13,819	1,132	537	595	729	292	437
E09,10	食料品・たばこ	15,528	6,271	9,257	302	66	236	146	54	92
E11	繊維工業	4,394	832	3,562	5	0	5	44	5	39
E12	木材・木製品	1,932	1,670	262	0	0	0	9	9	0
E13	家具・装備品	x	x	x	x	x	x	x	x	x
E14	パルプ・紙	x	x	x	x	x	x	x	x	x
E15	印刷・同関連業	1,285	890	395	3	3	0	6	6	0
E16,17	化学、石油・石炭	5,766	3,478	2,288	65	51	14	32	12	20
E18	プラスチック製品	4,184	2,828	1,356	50	43	7	84	84	0
E19	ゴム製品	x	x	x	x	x	x	x	x	x
E21	窯業・土石製品	3,727	3,385	342	32	21	11	11	11	0
E22	鉄鋼業	-	-	-	-	-	-	-	-	-
E23	非鉄金属製造業	-	-	-	-	-	-	-	-	-
E24	金属製品製造業	5,527	4,548	979	35	27	8	55	44	11
E25	はん用機械器具	x	x	x	x	x	x	x	x	x
E26	生産用機械器具	9,743	7,077	2,666	77	30	47	21	2	19
E27	業務用機械器具	-	-	-	-	-	-	-	-	-
E28	電子・デバイス	8,143	5,579	2,564	30	21	9	44	33	11
E29	電気機械器具	3,553	2,320	1,233	7	7	0	18	11	7
E30	情報通信機械器具	-	-	-	-	-	-	-	-	-
E31	輸送用機械器具	9,546	8,376	1,170	51	44	7	61	57	4
E32,20	その他の製造業	-	-	-	-	-	-	-	-	-
ES1	E 一括分 1	3,419	2,588	831	21	11	10	87	66	21
I-1	卸売業	25,981	18,530	7,451	99	79	20	95	64	31
I-2	小売業	72,520	28,682	43,838	1,799	963	836	1,172	376	796
M75	宿泊業	9,621	3,976	5,645	154	154	0	144	128	16
MS	M 一括分	38,178	14,560	23,618	1,020	370	650	1,008	373	635
P83	医療業	72,636	18,213	54,423	1,110	117	993	1,173	62	1,111
PS	P 一括分	59,147	17,361	41,786	1,009	364	645	892	546	346
R91	職業紹介・派遣業	7,767	4,099	3,668	553	213	340	327	131	196
R92	その他の事業サービス	19,771	12,843	6,928	209	149	60	352	132	220
RS	R 一括分	11,706	8,483	3,223	370	175	195	50	29	21
TK1	特掲産業 1	x	x	x	x	x	x	x	x	x
TK2	特掲産業 2	7,765	4,087	3,678	41	41	0	123	123	0
TK3	特掲産業 3	6,613	3,285	3,328	310	190	120	142	24	118
TK4	特掲産業 4	4,262	3,829	433	0	0	0	0	0	0

(単位： 人・%)

本月末常用労働者数			うちパートタイム労働者数			パートタイム労働者比率			
計	男子	女子	計	男子	女子	計	男子	女子	
558,092	276,216	281,876	157,329	46,592	110,737	28.2	16.9	39.3	T L
-	-	-	-	-	-	-	-	-	C
27,137	22,838	4,299	1,532	537	995	5.6	2.4	23.1	D
79,115	51,781	27,334	11,814	2,194	9,620	14.9	4.2	35.2	E
2,555	2,142	413	206	38	168	8.1	1.8	40.7	F
7,818	4,522	3,296	931	40	891	11.9	0.9	27.0	G
26,454	22,220	4,234	3,891	2,082	1,809	14.7	9.4	42.7	H
99,132	47,814	51,318	41,125	11,160	29,965	41.5	23.3	58.4	I
12,285	4,311	7,974	1,892	8	1,884	15.4	0.2	23.6	J
5,607	3,550	2,057	1,868	1,184	684	33.3	33.4	33.3	K
9,604	4,871	4,733	826	110	716	8.6	2.3	15.1	L
47,821	18,559	29,262	30,780	11,678	19,102	64.4	62.9	65.3	M
13,916	6,300	7,616	6,119	2,357	3,762	44.0	37.4	49.4	N
46,139	20,508	25,631	15,123	4,290	10,833	32.8	20.9	42.3	O
131,837	35,447	96,390	31,368	7,612	23,756	23.8	21.5	24.6	P
9,025	5,683	3,342	1,065	389	676	11.8	6.8	20.2	Q
39,647	25,670	13,977	8,789	2,913	5,876	22.2	11.3	42.0	R
15,684	6,283	9,401	7,307	1,298	6,009	46.6	20.7	63.9	E09, 10
4,355	827	3,528	152	0	152	3.5	0.0	4.3	E11
1,923	1,661	262	27	18	9	1.4	1.1	3.4	E12
x	x	x	x	x	x	x	x	x	E13
x	x	x	x	x	x	x	x	x	E14
1,282	887	395	288	153	135	22.5	17.2	34.2	E15
5,799	3,517	2,282	1,545	444	1,101	26.6	12.6	48.2	E16, 17
4,150	2,787	1,363	240	11	229	5.8	0.4	16.8	E18
x	x	x	x	x	x	x	x	x	E19
3,748	3,395	353	37	29	8	1.0	0.9	2.3	E21
-	-	-	-	-	-	-	-	-	E22
-	-	-	-	-	-	-	-	-	E23
5,507	4,531	976	152	73	79	2.8	1.6	8.1	E24
x	x	x	x	x	x	x	x	x	E25
9,799	7,105	2,694	871	64	807	8.9	0.9	30.0	E26
-	-	-	-	-	-	-	-	-	E27
8,129	5,567	2,562	296	47	249	3.6	0.8	9.7	E28
3,542	2,316	1,226	673	26	647	19.0	1.1	52.8	E29
-	-	-	-	-	-	-	-	-	E30
9,536	8,363	1,173	32	3	29	0.3	0.0	2.5	E31
-	-	-	-	-	-	-	-	-	E32, 20
3,353	2,533	820	91	17	74	2.7	0.7	9.0	E S 1
25,985	18,545	7,440	1,475	763	712	5.7	4.1	9.6	I - 1
73,147	29,269	43,878	39,650	10,397	29,253	54.2	35.5	66.7	I - 2
9,631	4,002	5,629	4,580	1,221	3,359	47.6	30.5	59.7	M75
38,190	14,557	23,633	26,200	10,457	15,743	68.6	71.8	66.6	MS
72,573	18,268	54,305	11,364	1,959	9,405	15.7	10.7	17.3	P83
59,264	17,179	42,085	20,004	5,653	14,351	33.8	32.9	34.1	P S
7,993	4,181	3,812	520	39	481	6.5	0.9	12.6	R91
19,628	12,860	6,768	7,297	2,874	4,423	37.2	22.3	65.4	R92
12,026	8,629	3,397	972	0	972	8.1	0.0	28.6	R S
x	x	x	x	x	x	x	x	x	T K1
7,683	4,005	3,678	525	66	459	6.8	1.6	12.5	T K2
6,781	3,451	3,330	4,397	1,797	2,600	64.8	52.1	78.1	T K3
4,262	3,829	433	391	0	391	9.2	0.0	90.3	T K4



第3表-2 産業、性別常用労働者数及びパートタイム労働者比率

(事業所規模 30人以上)

	産業	前月末常用労働者数			本月中増加労働者数			本月中減少労働者数		
		計	男子	女子	計	男子	女子	計	男子	女子
TL	調査産業計	305,004	150,624	154,380	5,026	1,934	3,092	4,418	2,008	2,410
C	鉱業，採石業，砂利採取業	-	-	-	-	-	-	-	-	-
D	建設業	7,878	6,698	1,180	44	40	4	22	17	5
E	製造業	62,834	43,036	19,798	474	301	173	620	396	224
F	電気・ガス・熱供給・水道業	1,617	1,428	189	100	90	10	153	119	34
G	情報通信業	5,082	2,657	2,425	593	67	526	66	27	39
H	運輸業，郵便業	16,941	14,135	2,806	109	109	0	224	199	25
I	卸売業，小売業	32,615	13,788	18,827	503	250	253	431	203	228
J	金融業，保険業	5,818	2,084	3,734	71	12	59	71	6	65
K	不動産業，物品賃貸業	x	x	x	x	x	x	x	x	x
L	学術研究，専門・技術サービス業	3,123	2,514	609	51	51	0	130	118	12
M	宿泊業，飲食サービス業	12,726	4,287	8,439	455	208	247	308	144	164
N	生活関連サービス業，娯楽業	7,638	3,575	4,063	302	131	171	91	41	50
O	教育，学習支援業	31,641	12,749	18,892	791	183	608	778	204	574
P	医療，福祉	85,121	24,092	61,029	795	145	650	854	198	656
Q	複合サービス事業	6,353	4,667	1,686	48	26	22	46	44	2
R	サービス業(他に分類されないもの)	24,231	14,187	10,044	672	312	360	615	292	323
E09,10	食料品・たばこ	10,471	4,465	6,006	121	66	55	146	54	92
E11	繊維工業	2,351	832	1,519	5	0	5	44	5	39
E12	木材・木製品	551	494	57	0	0	0	9	9	0
E13	家具・装備品	x	x	x	x	x	x	x	x	x
E14	パルプ・紙	x	x	x	x	x	x	x	x	x
E15	印刷・同関連業	760	482	278	3	3	0	6	6	0
E16,17	化学、石油・石炭	5,185	2,972	2,213	34	20	14	32	12	20
E18	プラスチック製品	3,438	2,455	983	50	43	7	84	84	0
E19	ゴム製品	x	x	x	x	x	x	x	x	x
E21	窯業・土石製品	941	904	37	32	21	11	11	11	0
E22	鉄鋼業	-	-	-	-	-	-	-	-	-
E23	非鉄金属製造業	-	-	-	-	-	-	-	-	-
E24	金属製品製造業	4,818	3,986	832	35	27	8	53	42	11
E25	はん用機械器具	x	x	x	x	x	x	x	x	x
E26	生産用機械器具	8,381	5,889	2,492	77	30	47	21	2	19
E27	業務用機械器具	-	-	-	-	-	-	-	-	-
E28	電子・デバイス	8,143	5,579	2,564	30	21	9	44	33	11
E29	電気機械器具	2,920	2,241	679	7	7	0	18	11	7
E30	情報通信機械器具	-	-	-	-	-	-	-	-	-
E31	輸送用機械器具	9,546	8,376	1,170	51	44	7	61	57	4
E32,20	その他の製造業	-	-	-	-	-	-	-	-	-
ES1	E 一括分 1	3,419	2,588	831	21	11	10	87	66	21
I-1	卸売業	8,971	6,156	2,815	37	17	20	95	64	31
I-2	小売業	23,644	7,632	16,012	466	233	233	336	139	197
M75	宿泊業	4,133	1,702	2,431	58	58	0	48	32	16
MS	M 一括分	8,593	2,585	6,008	397	150	247	260	112	148
P83	医療業	56,532	16,214	40,318	376	117	259	491	62	429
PS	P 一括分	28,589	7,878	20,711	419	28	391	363	136	227
R91	職業紹介・派遣業	7,220	3,745	3,475	513	213	300	327	131	196
R92	その他の事業サービス	14,230	7,832	6,398	116	56	60	259	132	127
RS	R 一括分	2,781	2,610	171	43	43	0	29	29	0
TK1	特掲産業 1	x	x	x	x	x	x	x	x	x
TK2	特掲産業 2	2,591	2,175	416	41	41	0	123	123	0
TK3	特掲産業 3	3,422	1,591	1,831	216	96	120	48	24	24
TK4	特掲産業 4	x	x	x	x	x	x	x	x	x

(単位： 人・%)

本月末常用労働者数			うちパートタイム労働者数			パートタイム労働者比率			
計	男子	女子	計	男子	女子	計	男子	女子	
305,612	150,550	155,062	75,444	18,838	56,606	24.7	12.5	36.5	T L
-	-	-	-	-	-	-	-	-	C
7,900	6,721	1,179	126	28	98	1.6	0.4	8.3	D
62,688	42,941	19,747	8,009	1,794	6,215	12.8	4.2	31.5	E
1,564	1,399	165	41	38	3	2.6	2.7	1.8	F
5,609	2,697	2,912	840	26	814	15.0	1.0	28.0	G
16,826	14,045	2,781	2,056	919	1,137	12.2	6.5	40.9	H
32,687	13,835	18,852	15,511	3,500	12,011	47.5	25.3	63.7	I
5,818	2,090	3,728	815	8	807	14.0	0.4	21.6	J
x	x	x	x	x	x	x	x	x	K
3,044	2,447	597	321	110	211	10.5	4.5	35.3	L
12,873	4,351	8,522	6,636	2,080	4,556	51.5	47.8	53.5	M
7,849	3,665	4,184	4,186	1,829	2,357	53.3	49.9	56.3	N
31,654	12,728	18,926	12,232	3,096	9,136	38.6	24.3	48.3	O
85,062	24,039	61,023	16,688	2,684	14,004	19.6	11.2	22.9	P
6,355	4,649	1,706	855	389	466	13.5	8.4	27.3	Q
24,288	14,207	10,081	6,863	2,262	4,601	28.3	15.9	45.6	R
10,446	4,477	5,969	4,508	1,027	3,481	43.2	22.9	58.3	E 09, 10
2,312	827	1,485	152	0	152	6.6	0.0	10.2	E 11
542	485	57	27	18	9	5.0	3.7	15.8	E 12
x	x	x	x	x	x	x	x	x	E 13
x	x	x	x	x	x	x	x	x	E 14
757	479	278	172	95	77	22.7	19.8	27.7	E 15
5,187	2,980	2,207	1,536	435	1,101	29.6	14.6	49.9	E 16, 17
3,404	2,414	990	104	11	93	3.1	0.5	9.4	E 18
x	x	x	x	x	x	x	x	x	E 19
962	914	48	21	21	0	2.2	2.3	0.0	E 21
-	-	-	-	-	-	-	-	-	E 22
-	-	-	-	-	-	-	-	-	E 23
4,800	3,971	829	147	73	74	3.1	1.8	8.9	E 24
x	x	x	x	x	x	x	x	x	E 25
8,437	5,917	2,520	762	20	742	9.0	0.3	29.4	E 26
-	-	-	-	-	-	-	-	-	E 27
8,129	5,567	2,562	296	47	249	3.6	0.8	9.7	E 28
2,909	2,237	672	159	26	133	5.5	1.2	19.8	E 29
-	-	-	-	-	-	-	-	-	E 30
9,536	8,363	1,173	32	3	29	0.3	0.0	2.5	E 31
-	-	-	-	-	-	-	-	-	E 32, 20
3,353	2,533	820	91	17	74	2.7	0.7	9.0	E S 1
8,913	6,109	2,804	1,049	453	596	11.8	7.4	21.3	I - 1
23,774	7,726	16,048	14,462	3,047	11,415	60.8	39.4	71.1	I - 2
4,143	1,728	2,415	1,754	506	1,248	42.3	29.3	51.7	M 75
8,730	2,623	6,107	4,882	1,574	3,308	55.9	60.0	54.2	M S
56,417	16,269	40,148	8,469	1,521	6,948	15.0	9.3	17.3	P 83
28,645	7,770	20,875	8,219	1,163	7,056	28.7	15.0	33.8	P S
7,406	3,827	3,579	324	39	285	4.4	1.0	8.0	R 91
14,087	7,756	6,331	6,539	2,223	4,316	46.4	28.7	68.2	R 92
2,795	2,624	171	0	0	0	0.0	0.0	0.0	R S
x	x	x	x	x	x	x	x	x	T K 1
2,509	2,093	416	126	66	60	5.0	3.2	14.4	T K 2
3,590	1,663	1,927	2,578	1,060	1,518	71.8	63.7	78.8	T K 3
x	x	x	x	x	x	x	x	x	T K 4

第4表 事業所規模、性別常用労働者の1人平均月間現金給与額

(単位：円)

	産業	現金給与総額			きまって支給する給与			所定内	所定外	特別に支払われた給与		
		計	男子	女子	計	男子	女子			計	男子	女子
(事業所規模 5～29人)												
TL	調査産業計	288,877	353,822	224,372	207,790	248,878	166,980	198,087	9,703	81,087	104,944	57,392
(事業所規模 30～99人)												
TL	調査産業計	327,173	426,298	233,725	221,548	270,531	175,370	208,158	13,390	105,625	155,767	58,355
(事業所規模 100人以上)												
TL	調査産業計	383,184	469,482	296,368	300,040	368,855	230,812	271,491	28,549	83,144	100,627	65,556

第5表 事業所規模、性別常用労働者の1人平均月間出勤日数及び実労働時間数

(単位：日・時間)

	産業	出勤日数			総実労働時間			所定内労働時間			所定外労働時間		
		計	男子	女子	計	男子	女子	計	男子	女子	計	男子	女子
(事業所規模 5～29人)													
TL	調査産業計	18.8	19.9	17.8	139.7	158.1	121.4	131.9	145.7	118.2	7.8	12.4	3.2
(事業所規模 30～99人)													
TL	調査産業計	19.4	19.7	19.1	143.9	161.6	127.1	134.8	147.2	123.1	9.1	14.4	4.0
(事業所規模 100人以上)													
TL	調査産業計	19.3	19.7	18.8	153.6	166.0	141.1	141.9	149.2	134.6	11.7	16.8	6.5

第6表 事業所規模、産業、就業形態別常用労働者の1人平均月間現金給与額

(単位：円)

	産業	一般労働者					パートタイム労働者				
		現金給与総額	きまって支給する給与	所定内給与	所定外給与	特別に支払われた給与	現金給与総額	きまって支給する給与	所定内給与	所定外給与	特別に支払われた給与
(事業所規模 5人以上)											
TL	調査産業計	413,248	292,449	271,485	20,964	120,799	98,711	92,972	90,401	2,571	5,739
E	製造業	432,850	290,517	257,199	33,318	142,333	145,398	125,450	114,232	11,218	19,948
I	卸売業, 小売業	471,766	267,768	251,865	15,903	203,998	97,477	92,333	91,089	1,244	5,144
P	医療, 福祉	420,993	305,037	285,802	19,235	115,956	121,614	113,419	111,018	2,401	8,195
(事業所規模 30人以上)											
TL	調査産業計	433,293	310,467	284,189	26,278	122,826	112,675	104,963	100,902	4,061	7,712
E	製造業	455,954	305,515	267,057	38,458	150,439	166,348	138,492	122,633	15,859	27,856
I	卸売業, 小売業	494,073	278,614	263,212	15,402	215,459	105,344	98,336	97,250	1,086	7,008
P	医療, 福祉	436,071	330,772	306,152	24,620	105,299	145,670	138,955	134,489	4,466	6,715

第7表 事業所規模、産業、就業形態別常用労働者の1人平均月間出勤日数及び実労働時間数

(単位：日・時間)

	産業	一般労働者				パートタイム労働者			
		出勤日数	総実労働時間数	所定内労働時間数	所定外労働時間数	出勤日数	総実労働時間数	所定内労働時間数	所定外労働時間数
(事業所規模 5人以上)									
T L	調査産業計	20.6	167.6	155.6	12.0	15.4	85.6	83.7	1.9
E	製造業	20.3	174.1	156.5	17.6	18.9	124.7	116.4	8.3
I	卸売業，小売業	20.7	173.9	162.5	11.4	16.8	93.8	92.4	1.4
P	医療，福祉	20.7	160.5	157.2	3.3	16.5	90.4	89.6	0.8
(事業所規模 30人以上)									
T L	調査産業計	20.5	167.5	154.7	12.8	15.6	90.4	87.7	2.7
E	製造業	20.3	177.2	157.2	20.0	18.6	126.5	115.1	11.4
I	卸売業，小売業	20.9	171.0	161.4	9.6	17.7	100.2	98.2	2.0
P	医療，福祉	20.1	159.2	155.5	3.7	15.9	97.6	96.2	1.4

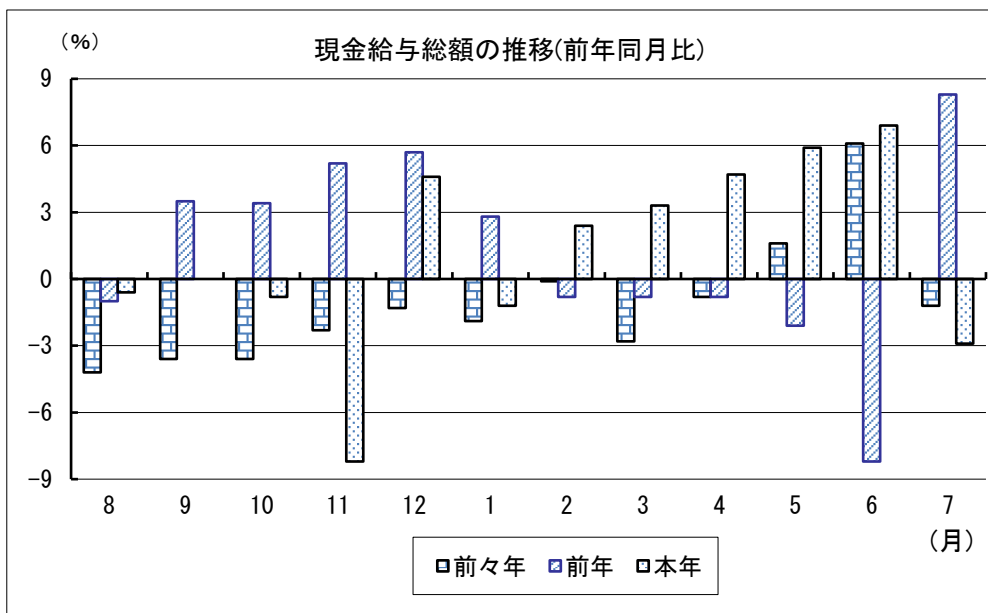
第8表 事業所規模、産業、就業形態別常用労働者数

(単位：人)

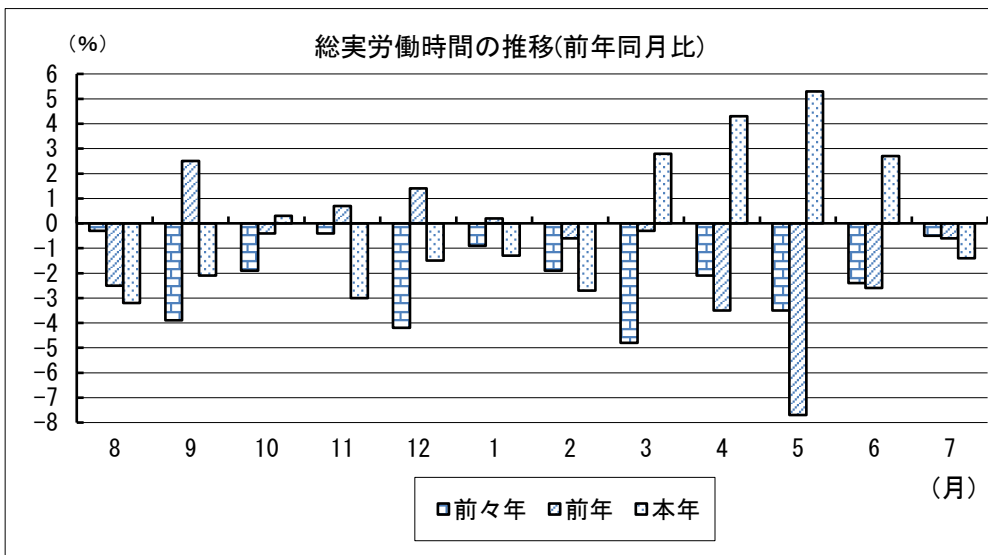
	産業	一般労働者				パートタイム労働者			
		前月末 常用労働者数	本月中 増加労働者数	本月中 減少労働者数	本月末 常用労働者数	前月末 常用労働者数	本月中 増加労働者数	本月中 減少労働者数	本月末 常用労働者数
(事業所規模 5人以上)									
T L	調査産業計	400,793	3,924	4,054	400,763	155,674	6,215	4,460	157,329
E	製造業	67,463	376	525	67,301	11,588	310	97	11,814
I	卸売・小売業	58,184	136	312	58,007	40,317	1,762	955	41,125
P	医療，福祉	100,243	1,126	1,002	100,469	31,540	993	1,063	31,368
(事業所規模 30人以上)									
T L	調査産業計	230,689	2,262	2,784	230,168	74,315	2,764	1,634	75,444
E	製造業	54,873	345	523	54,679	7,961	129	97	8,009
I	卸売・小売業	17,298	80	201	17,176	15,317	423	230	15,511
P	医療，福祉	68,613	451	691	68,374	16,508	344	163	16,688

# グラフで見る今月の動き（調査産業計：5人以上）

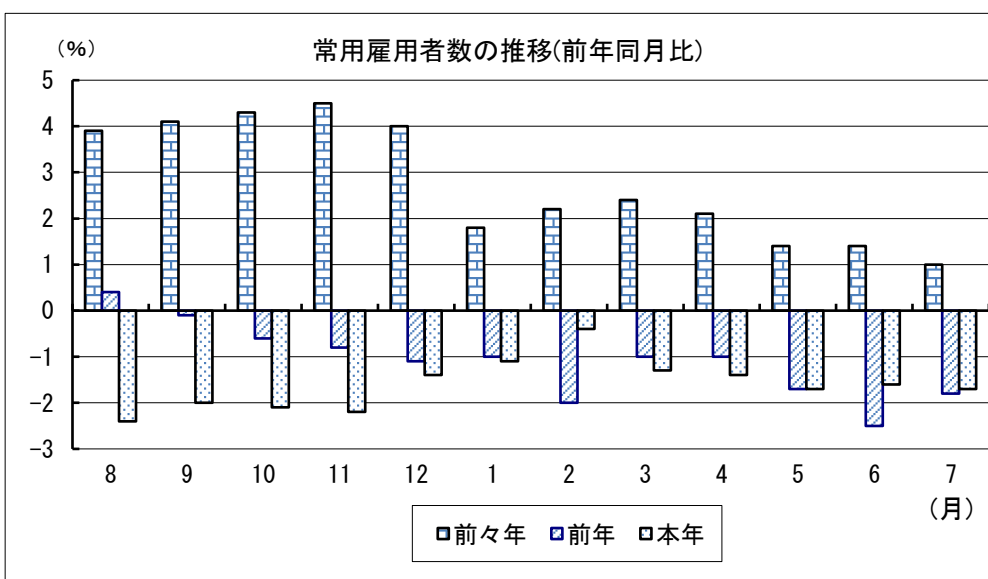
## 1 賃金の動き （p1参照）



## 2 労働時間の動き （p2参照）



## 3 雇用の動き （p3参照）



※前年同月比は指数により作成

# 毎月勤労統計調査の説明

## 1 調査の目的

この調査は、統計法に基づく基幹統計であって、熊本県における勤労者の賃金、労働時間及び雇用について毎月の変動を明らかにすることを目的としています。

## 2 調査対象

この調査は「鉱業、採石業、砂利採取業」、「建設業」、「製造業」、「電気・ガス・熱供給・水道業」、「情報通信業」、「運輸業、郵便業」、「卸売、小売業」、「金融、保険業」、「不動産業、物品賃貸業」、「学術研究、専門・技術サービス業」、「宿泊業、飲食サービス業」、「生活関連サービス業、娯楽業（その他の生活関連サービス業のうち家事サービス業を除く）」、「教育、学習支援業」、「医療、福祉」、「複合サービス事業」、「サービス業（他に分類されないもの）（外国公務を除く）」で、常時5人以上の常用労働者を雇用する事業所のうち厚生労働大臣の指定する約650事業所について調査を行っています。

## 3 用語の説明

### 1) 常用労働者とは、

- ① 期間を定めずに雇われている者
- ② 1か月以上の期間を定めて雇われている者のいずれかに該当する者をいいます。

※平成30年1月分調査から常用労働者の定義を変更しました。

(変更前)

- ① 期間を定めずに雇われている者
- ② 1カ月を超える期間を定めて雇われている者
- ③ 臨時又は日雇労働者で前2カ月の各月にそれぞれ18日以上雇われた者

### 2) パートタイム労働者とは、常用労働者のうち、

- ① 1日の所定労働時間が一般の労働者よりも短い者
- ② 1日の所定労働時間が一般の労働者と同じで1週の所定労働日数が一般の労働者よりも少ない者のいずれかに該当する者をいいます。

### 3) 一般労働者とは、常用労働者のうち、パートタイム労働者でない者をいいます。

### 4) 入職（離職）率とは、前月末労働者数に対する月間の入職（離職）者数の割合（％）です。 なお、入職（離職）者には、同一企業内での事業所間の異動者を含みます。

### 5) 現金給与額について

賃金、給与、手当、賞与その他の名称の如何を問わず、労働の対償として使用者が労働者に通貨で支払うもので、所得税、社会保険料、組合費、購買代金等を差し引く前の金額です。退職を事由に労働者に支払われる退職金は、含まれません。

#### ・現金給与総額

以下に述べるきまって支給する給与と特別に支払われた給与の合計額。

#### ・きまって支給する給与（定期給与）

労働協約、就業規則等によってあらかじめ定められている支給条件、算定方法によって支給される給与でいわゆる基本給、家族手当、超過労働手当を含みます。

#### ・所定内給与

きまって支給する給与のうち次の所定外給与以外のもの。

- ・ **所定外給与（超過労働給与）**

所定の労働時間を超える労働に対して支給される給与や、休日労働、深夜労働に対して支給される給与。時間外手当、早朝出勤手当、休日出勤手当、深夜手当等。

- ・ **特別に支払われた給与（特別給与）**

労働協約、就業規則等によらず、一時的又は突発的事由に基づき労働者に支払われた給与又は労働協約、就業規則等によりあらかじめ支給条件、算定方法が定められている給与で以下に該当するものです。

- ① 夏冬の賞与、期末手当等の一時金
- ② 支給事由の発生が不定期なもの
- ③ 3か月を超える期間で算定される手当等（6か月分支払われる通勤手当等）
- ④ いわゆるベースアップの差額追給分

6) **実労働時間、出勤日数**について

労働者が実際に労働した時間数及び実際に出勤した日数。休憩時間は給与支給の有無にかかわらず除かれます。有給休暇取得分も除かれます。

- ・ **総実労働時間数**

次の**所定内労働時間数**と**所定外労働時間数**の合計。

- ・ **所定内労働時間数**

労働協約、就業規則等で定められた正規の始業時刻と終業時刻の間の実労働時間数。

- ・ **所定外労働時間数**

早出、残業、臨時の呼出、休日出勤等の実労働時間数。

- ・ **出勤日数**

業務のため実際に出勤した日数。1時間でも就業すれば1出勤日とします。

## 4 調査結果の算定

この調査結果の数値は、調査事業所からの報告を基にして本県の規模5人以上のすべての事業所に対応するよう推計したものです。



全国の調査結果等については、

「e-Stat」（政府統計の総合窓口）のホームページ（以下のURL）から、  
キーワード”毎月勤労”等で簡単に検索できます。

<https://www.e-stat.go.jp>

熊本県 企画振興部 統計調査課  
産業・教育統計班

〒862-8570 熊本市中央区水前寺6丁目18番1号

電 話：096-333-2177（直通）

F A X：096-384-7544

熊本県統計調査課では、facebook「くまもとまるっと統計」でも情報提供しております。  
いろいろな話題が載っていますので、是非一度ご覧ください！

<https://www.facebook.com/kumamaru2016/>

熊本県統計調査課  
facebook はこちら！

