

あさぎり町・錦町

球磨地域振興局 復興への取組み

令和3年（2021年）9月14日

熊本県県南広域本部球磨地域振興局

1 堆積土砂の撤去

○県管理河川に堆積した土砂のうち、緊急に撤去が必要な土砂（あさぎり町 約10.8万m³ [7河川]、錦町 約12.1万m³ [6河川]）を5月末までに撤去し、今後も堆積状況を踏まえ、維持掘削を実施。

堆積状況



免田川（あさぎり町免田西地内）

掘削完了



堆積状況



銅山川（あさぎり町深田東地内）

掘削完了



堆積状況



小さで川（錦町西地内）

掘削完了



事業名等	スケジュール				
	R2年度	R3年度	R4年度	R5年度	R6年度
堆積土砂撤去	撤去完了	維持管理上、必要な土砂撤去の継続的な実施			

2 道路・河川等の災害復旧

○県が管理する道路や河川等について
あさぎり町は、被災箇所24箇所（約4億円）、8月末時点で10箇所（約1.5億円）の工事に着手。

錦町は、被災箇所40箇所（約12億円）、8月末時点で17箇所（約4億円）の工事に着手。

○なお、本格的な工事着手までに時間を要する箇所のうち、出水により家屋等への影響が懸念される箇所等については、応急対策を実施。

被災状況（2159号）



大木川（あさぎり町上南地内）

復旧完了



被災状況（0558号）

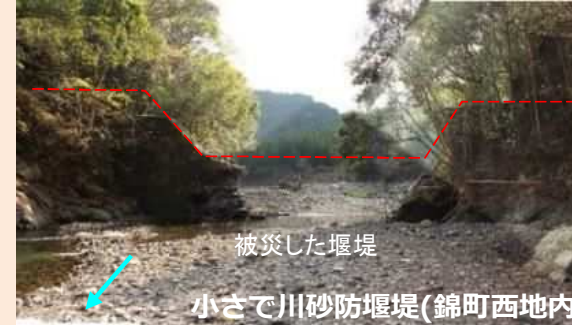


高柱川（錦町西地内）

応急対策完了



被災状況（4731号）



被災した堰堤
小さで川砂防堰堤（錦町西地内）

工事着手

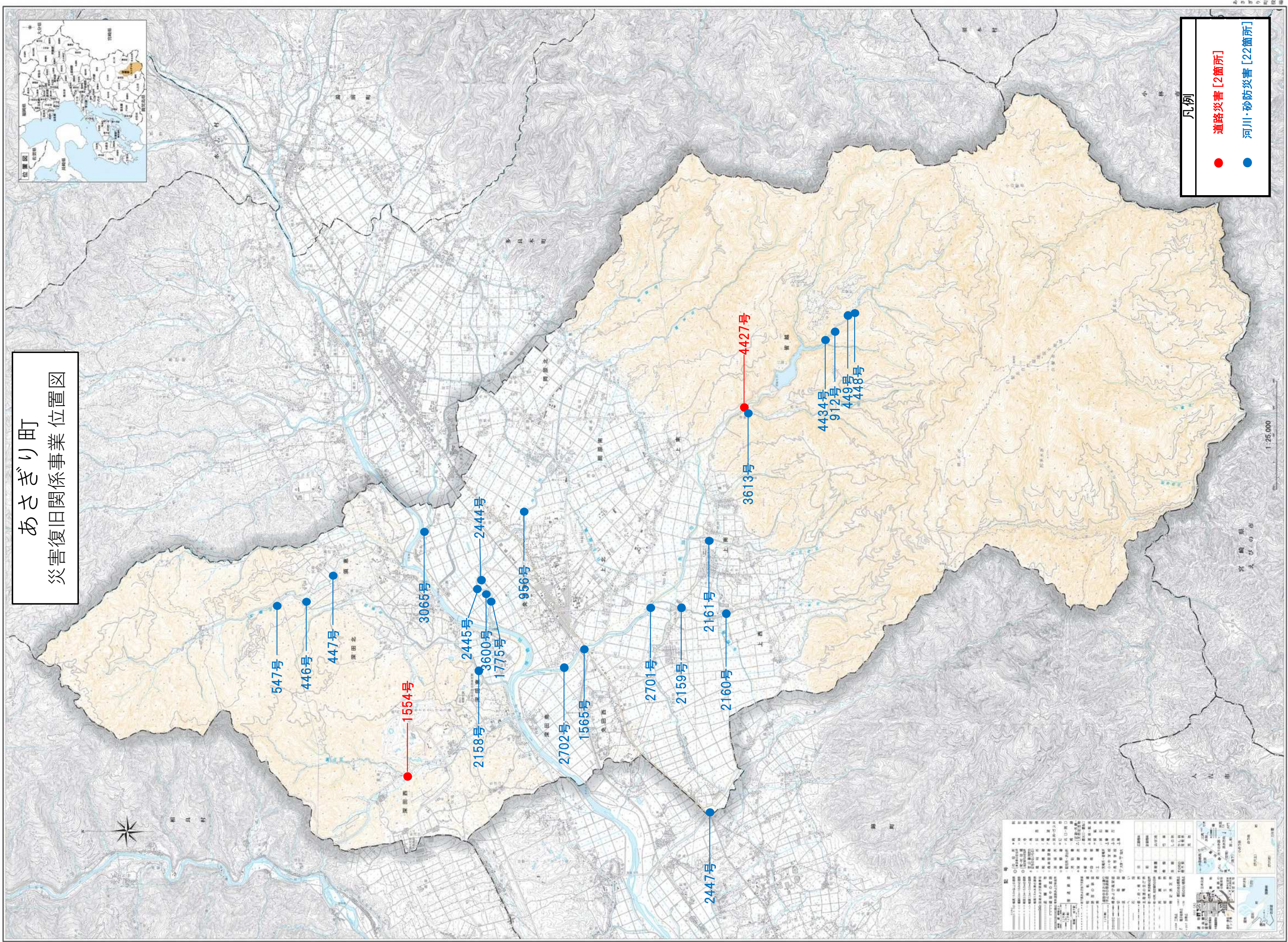


復旧堰堤（イメージ）

事業名等	スケジュール			
	R2年度	R3年度	R4年度	R5年度
災害復旧事業	応急工事	復旧工事		

※スケジュールは、現時点の予定であり、変更になる場合があります。

あさぎり町
災害復旧関係事業位置図

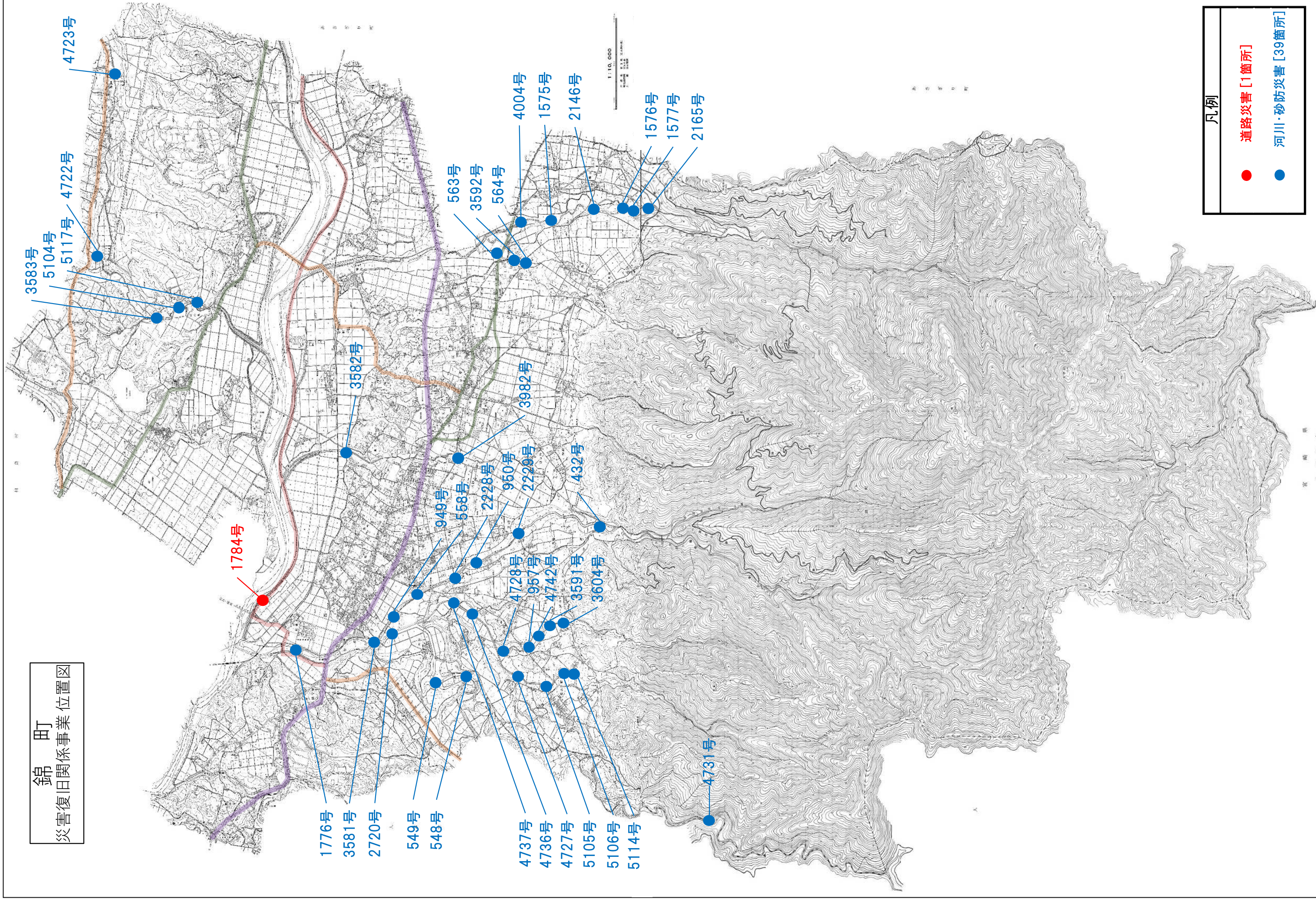


凡例

- 道路災害 [2箇所]
- 河川・砂防災害 [22箇所]

記号	名称	位置	備考
●	道路災害	1554号	...
●	河川・砂防災害	547号	...
●	河川・砂防災害	446号	...
●	河川・砂防災害	447号	...
●	河川・砂防災害	3065号	...
●	河川・砂防災害	2158号	...
●	河川・砂防災害	2445号	...
●	河川・砂防災害	3600号	...
●	河川・砂防災害	1775号	...
●	河川・砂防災害	2444号	...
●	河川・砂防災害	956号	...
●	河川・砂防災害	2702号	...
●	河川・砂防災害	1565号	...
●	河川・砂防災害	2701号	...
●	河川・砂防災害	2159号	...
●	河川・砂防災害	2161号	...
●	河川・砂防災害	2160号	...
●	河川・砂防災害	2447号	...
●	河川・砂防災害	3613号	...
●	道路災害	4427号	...
●	河川・砂防災害	4434号	...
●	河川・砂防災害	912号	...
●	河川・砂防災害	449号	...
●	河川・砂防災害	448号	...

錦町
災害復旧関係事業位置図



凡例

- 道路災害 [1箇所]
- 河川・砂防災害 [39箇所]

1 治山による山の再生・強化等

○被災した林地等17箇所への復旧対策（県施行）

R3年7月までに、17カ所中2カ所に着手。なお、本年度末までに更に4箇所(あさぎり1箇所、錦3箇所)を着手予定。

R4年度以降は、計画的に復旧対策に着手し、全箇所の完成はR8年度中を予定。

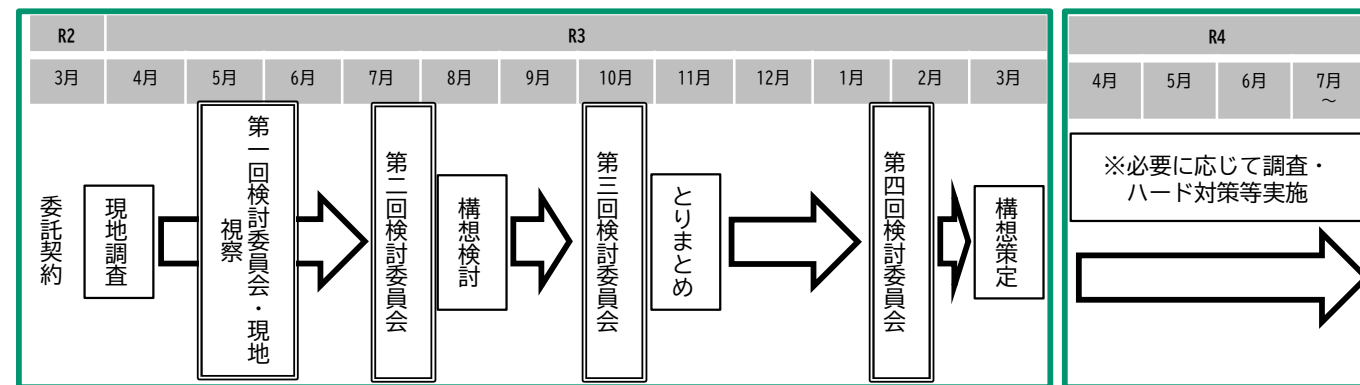
区分	箇所数	スケジュール						
		R2年度	R3年度	R4年度	R5年度	R6年度	R7年度	R8年度
あさぎり町	8	【2箇所着手】						
錦町	9							

R3年7月末

○幸野溝等への土砂流出抑止対策(県施行)

- 幸野溝、新幸野溝において、山側からの土砂の流入により農地や宅地等の被害が発生。清願寺ダムにおいても大量の土砂等がダム湖に流入。
- 新たに設置した検討委員会の助言を踏まえ、効果的な土砂対策や森林施業手法等を、「農」「林」一体的に取り組む。

【検討委員会のスケジュール】



【第1回検討委員会及び現地視察の状況】(令和3年5月25日)



検討委員会(於:あさぎり町役場)



現地視察(あさぎり町岡原地内)

2 生産基盤の復旧状況

○農地・農業用施設【清願寺地区】（県施行）

清願寺ダム上流域で法面が崩壊し、大量の土砂や流木がダム湖へ流入。

貯水量を阻害したため、県営災害復旧事業によりR3から撤去する。



流入した流木

区分	箇所数	スケジュール						
		R2年度	R3年度	R4年度	R5年度	R6年度	R7年度	R8年度
堆砂除去(流木含む)	28万m3							

R3年7月末

○営農用機械・施設、農地・農業用施設、林道施設（町施行）

被災した農業用機械、農地・農業用施設、林道施設の復旧に向けて、町が国・県等関係機関と連携し計画的に実施中。

※県は、計画変更や設計協議等の技術的支援を引続き実施

区分	箇所数・経営体	スケジュール			
		R2年度	R3年度	R4年度	R5年度
あさぎり町	営農用機械・施設	142	【37経営体完了】		
	農地・農業用施設	43	【13件完了】		
	林道施設	7	【5箇所着手】		
錦町	営農用機械・施設	330	【52経営体完了】		
	農地・農業用施設	35	【2件完了】		
	林道施設	21			

R3年7月末

【林道大平線1号箇所(あさぎり町)】



着工前



しゅん工

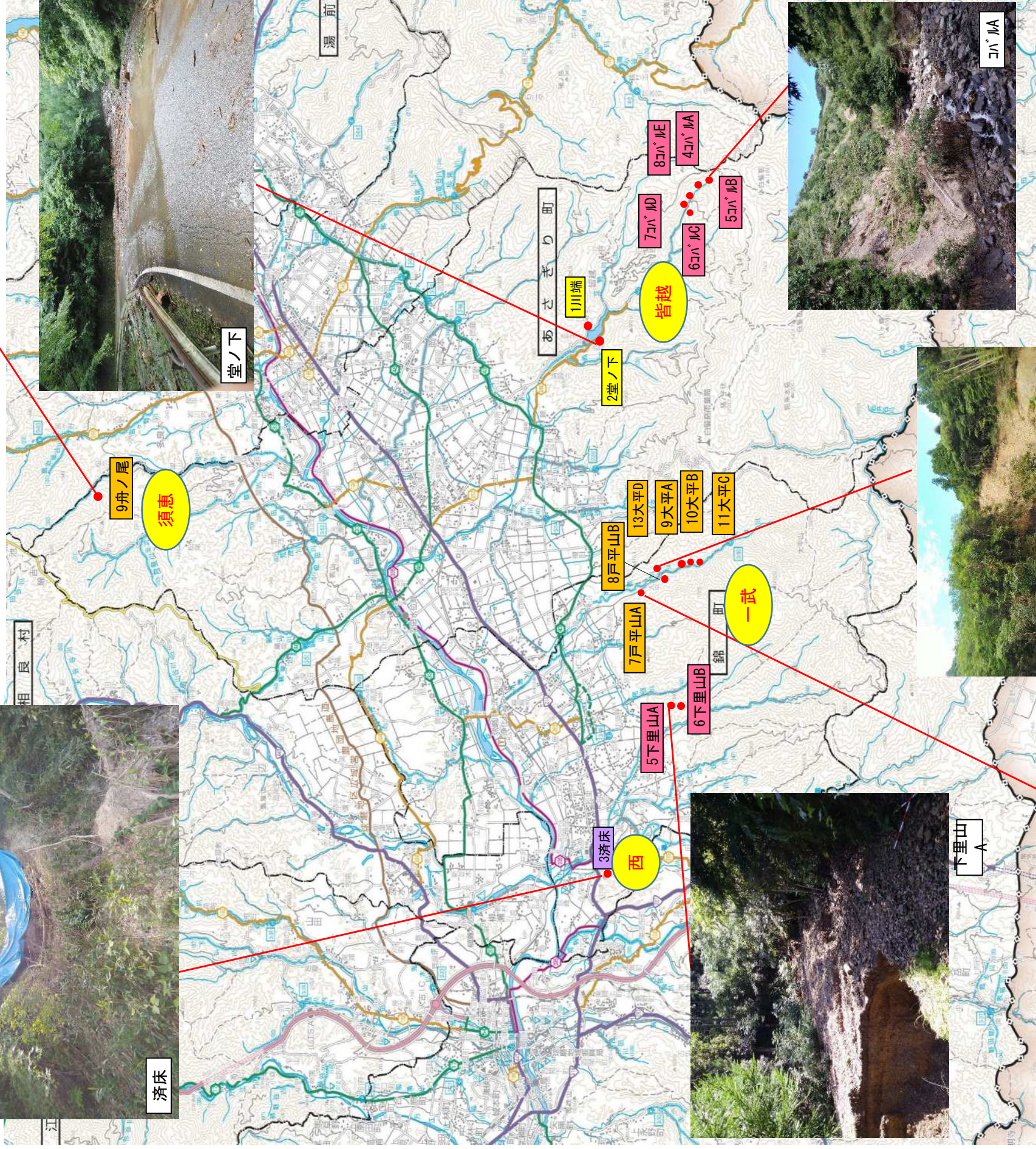
3 田んぼダムの推進

モデル地区97.4ha(あさぎり町60.0ha、錦町37.4ha)を設置し、実証・実験に取り組む中。今後、町や土地改良区など関係機関と連携し取組面積を拡大予定。



堰板設置式(5/22、人吉市)

令和2年7月豪雨 球磨地域振興局管内
治山関係災害箇所位置図（あさぎり町、錦町）



凡例

被災した 林地等の 復旧	9箇所
錦町	8箇所
あさぎり町	8箇所

緊急治山	緊急区分
復旧治山	復旧区分
林地荒廃	林地荒廃
単県管	単県管