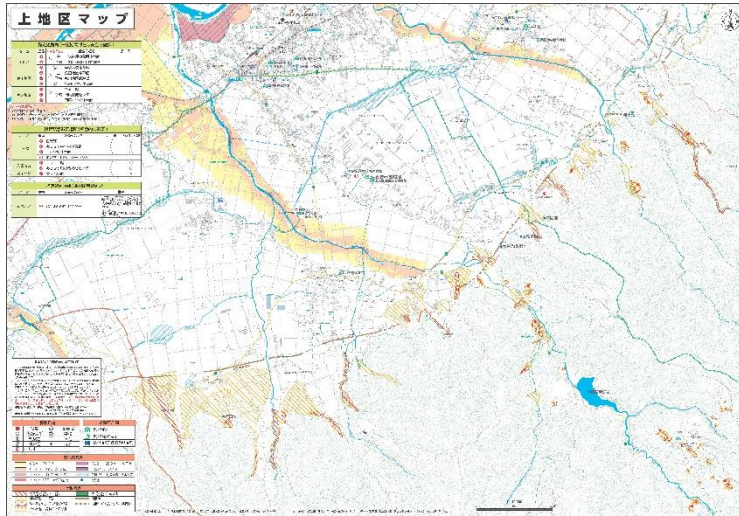
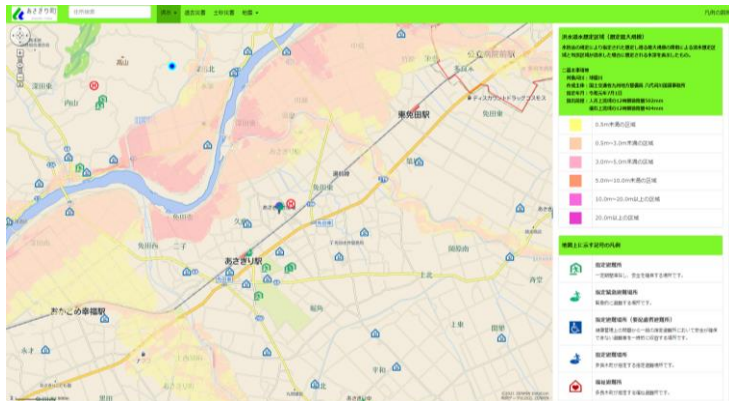


- ・戸別受信機を希望世帯に設置済。
- ・L2対応の防災マップを全世帯に配布（4月8日）・Web版の公開（3月19日）
- ・町独自の豪雨対応訓練（5月12日） ※消防団・警察・消防署・自衛隊が参加
- ・上地区避難所開設・運営勉強会（5月23日） ※住民主体の避難所運営組織を確立

<防災マップ>



<防災マップWeb版>



<豪雨対応訓練の概要>



情報処理（クロノロジーの整備）



情報処理（状況図の整備）

<避難所開設・運営勉強会の概要>



避難者の受付及びコロナ対策



各種ベッド・パーティションの組み立て

- ・戸別受信機を希望世帯に設置済。
- ・L2対応のハザードマップを全世帯に配布済（4月1日）
- ・災害に備えた土のう作成及び備蓄（5月14日）、錦町防災会議の実施（5月27日）

<ハザードマップ>



<災害に備えた土のう作製及び備蓄>



<錦町防災会議の実施>



<IP告知端末>

