

球磨地域振興局 復興への取組み

令和3年（2021年）9月2日

熊本県県南広域本部球磨地域振興局

※スケジュールは、現時点の予定であり、変更になる場合があります。

1 堆積土砂の撤去

○人吉市内の県管理河川に堆積した土砂のうち、緊急に撤去が必要な約15.6万m³（9河川）を5月末までに撤去し、今後も堆積状況を踏まえ、維持掘削を実施。



事業名等	スケジュール				
	R2年度	R3年度	R4年度	R5年度	R6年度
堆積土砂撤去	撤去完了	維持管理上、必要な土砂撤去の継続的な実施			

2 道路・河川等の災害復旧

○人吉市内の県が管理する道路や河川等のうち、被災した71箇所（約34億円）について、復旧工事を行うもの。
 ○8月末時点で16箇所（約9億円）の工事に着手。
 ○なお、本格的な工事着手までに時間を要する箇所のうち、出水により家屋等への影響が懸念される箇所等については、応急対策を実施。



事業名等	スケジュール			
	R2年度	R3年度	R4年度	R5年度
災害復旧事業	応急工事	復旧工事		

3 治山による山の再生・強化

○被災した林地の復旧（県施行）
 林地等については、R3年7月末までに、15カ所中4カ所に着手。本年度末までに更に3箇所を着手予定。R4年度以降、計画的に復旧対策に着手。全箇所の完成はR8年度中を予定。

区分	箇所数	スケジュール						
		R2年度	R3年度	R4年度	R5年度	R6年度	R7年度	R8年度
被災した林地等の復旧	15	【4箇所着手】						

R3年7月末

4 生産基盤の復旧状況

○営農用機械・施設、林道・林産施設、農地・農業用施設（市施行）
 被災した農業用機械、農地・農業用施設や林道・林産施設等の復旧に向けては、人吉市において国・県等関係機関と連携し計画的に実施中。

○県は、計画変更や設計協議等の技術的支援を引続き実施。

区分	箇所数・経営体	スケジュール				
		R2年度	R3年度	R4年度	R5年度	R6年度
営農用機械・施設	93					
林道施設	22	【5箇所着手】				
農地・農業用施設	249	【5箇所、30箇所施工中】				

R3年7月末

【農地堆積土撤去状況】



【水路堆積土撤去状況】



5 「田んぼダム」の推進

○人吉市鬼木地区（33ha）にモデル地区を設置し、実証・実験に取り組む中。
 今後、市や土地改良区など関係機関と連携し取組面積を拡大予定。



R3.5月堰板設置式(人吉市)

人吉市 災害復旧関係事業位置図



記号

○ 災害復旧関係事業位置
● 河川・砂防災害
● 道路災害

○ 市役所
○ 町役所
○ 公民館
○ 学校
○ 公園
○ 神社
○ 寺
○ 仏教施設
○ 基督教施設
○ 天主教施設
○ 新宗教施設
○ 福祉施設
○ 高齢者施設
○ 障害者施設
○ 児童施設
○ 青少年施設
○ 成人施設
○ 高齢者施設
○ 障害者施設
○ 児童施設
○ 青少年施設
○ 成人施設

○ 市立病院
○ 町立病院
○ 診療所
○ 薬局
○ 歯科診療所
○ 介護施設
○ 福祉施設
○ 高齢者施設
○ 障害者施設
○ 児童施設
○ 青少年施設
○ 成人施設

○ 市立図書館
○ 町立図書館
○ 公民館
○ 学校
○ 公園
○ 神社
○ 寺
○ 仏教施設
○ 基督教施設
○ 天主教施設
○ 新宗教施設
○ 福祉施設
○ 高齢者施設
○ 障害者施設
○ 児童施設
○ 青少年施設
○ 成人施設

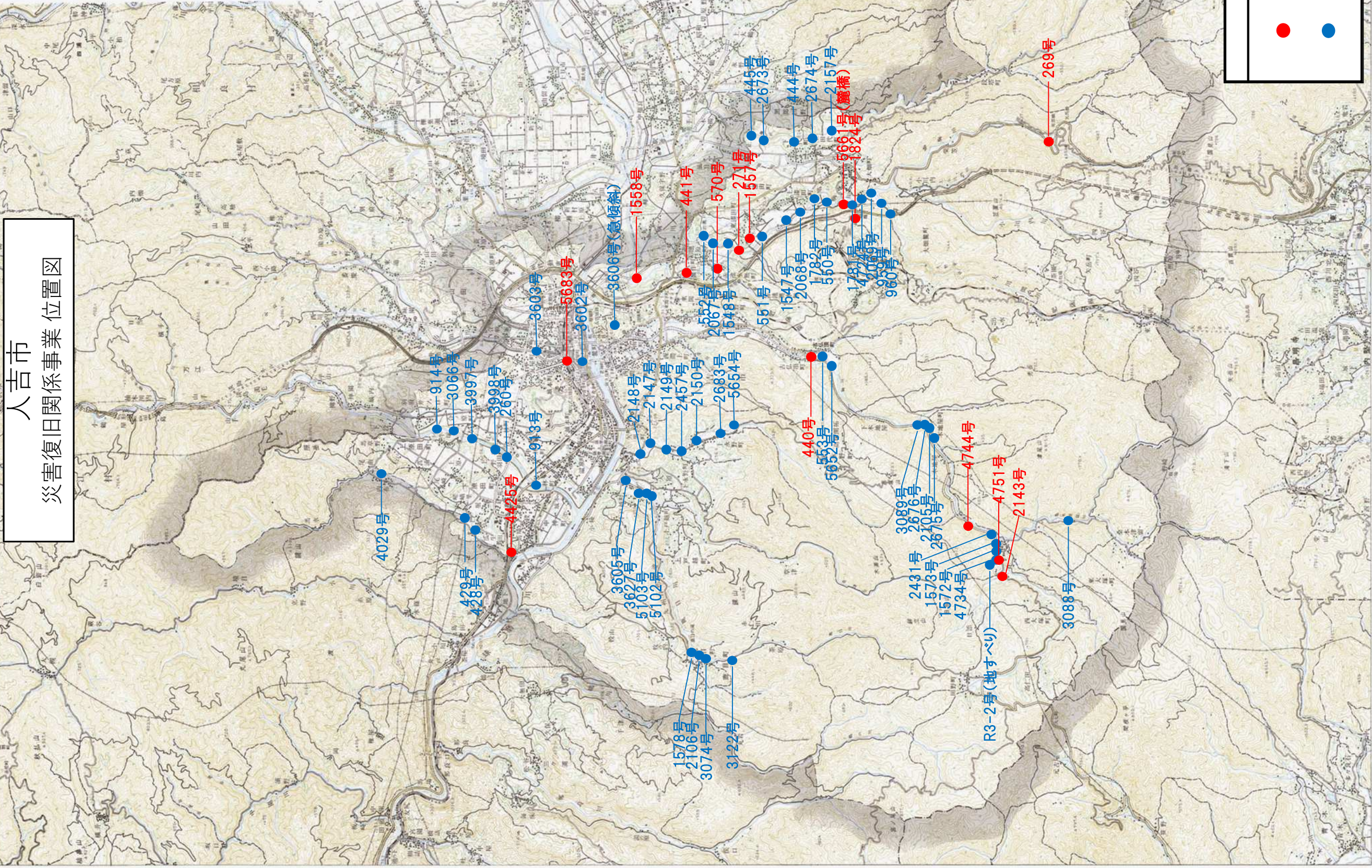
○ 市立体育館
○ 町立体育館
○ 公民館
○ 学校
○ 公園
○ 神社
○ 寺
○ 仏教施設
○ 基督教施設
○ 天主教施設
○ 新宗教施設
○ 福祉施設
○ 高齢者施設
○ 障害者施設
○ 児童施設
○ 青少年施設
○ 成人施設

○ 市立公民館
○ 町立公民館
○ 公民館
○ 学校
○ 公園
○ 神社
○ 寺
○ 仏教施設
○ 基督教施設
○ 天主教施設
○ 新宗教施設
○ 福祉施設
○ 高齢者施設
○ 障害者施設
○ 児童施設
○ 青少年施設
○ 成人施設

○ 市立児童館
○ 町立児童館
○ 公民館
○ 学校
○ 公園
○ 神社
○ 寺
○ 仏教施設
○ 基督教施設
○ 天主教施設
○ 新宗教施設
○ 福祉施設
○ 高齢者施設
○ 障害者施設
○ 児童施設
○ 青少年施設
○ 成人施設

○ 市立青少年センター
○ 町立青少年センター
○ 公民館
○ 学校
○ 公園
○ 神社
○ 寺
○ 仏教施設
○ 基督教施設
○ 天主教施設
○ 新宗教施設
○ 福祉施設
○ 高齢者施設
○ 障害者施設
○ 児童施設
○ 青少年施設
○ 成人施設

○ 市立成人センター
○ 町立成人センター
○ 公民館
○ 学校
○ 公園
○ 神社
○ 寺
○ 仏教施設
○ 基督教施設
○ 天主教施設
○ 新宗教施設
○ 福祉施設
○ 高齢者施設
○ 障害者施設
○ 児童施設
○ 青少年施設
○ 成人施設

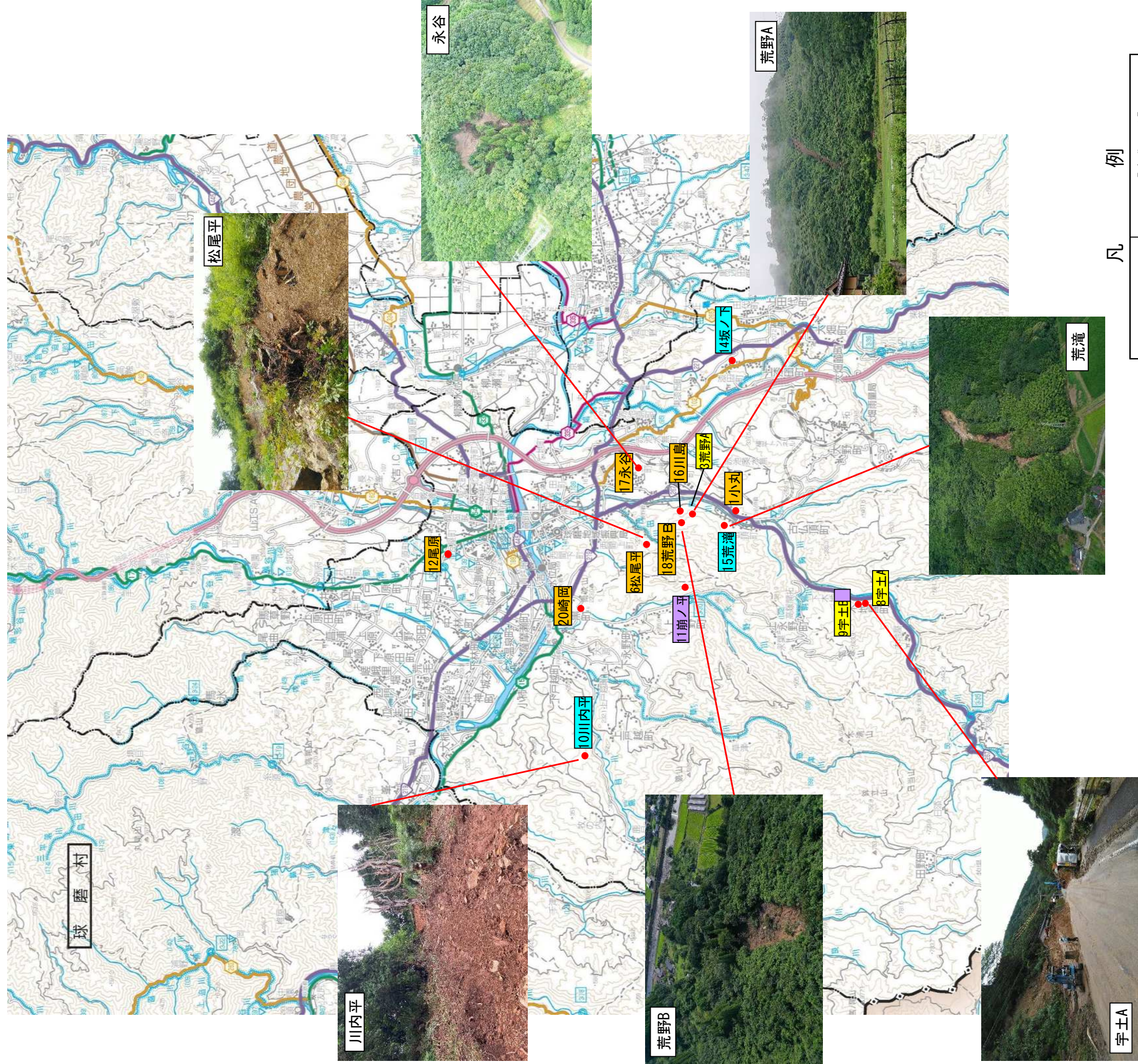


凡例

● 道路災害 [14箇所]

● 河川・砂防災害 [57箇所]

令和2年7月豪雨 球磨地域振興局管内
治山関係災害箇所位置図（人吉市）



凡例

被災した 林地等の 復旧 15箇所	【事業区分】
	緊急治山
	特復旧
	林地荒廃
	単県営