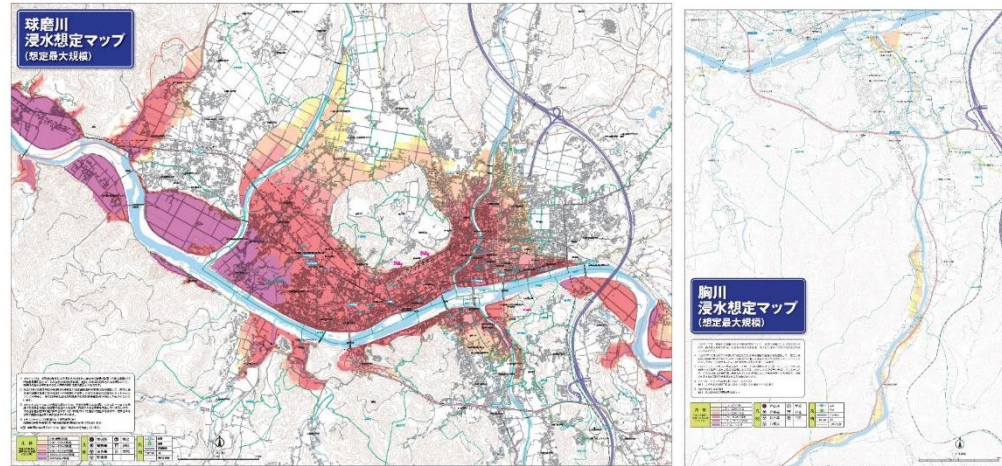


- ・ 人吉市の市道歩道部において、透水性舗装を施工 (R2.3)
- ・ L2対応の洪水浸水想定区域図を全世帯に配布 (4月1日)
- ・ 防災ラジオを令和2年7月豪雨の罹災世帯 (約3,600世帯) へ順次配布 (6月～)

<透水性舗装の整備>



<浸水想定マップ (球磨川、胸川)>



<防災ラジオの配布>

防災ラジオ (イメージ図)



【クレードルあり】



【クレードルなし】

<その他の取組み>

- ・ 令和3年3月23日に紺屋町と九日町の2箇所で国、人吉市、町内会が協働で「洪水標識」を設置

