

熊本県の賃金・労働時間及び 雇用の動き

「毎月勤労統計調査(厚生労働省)」
地方集計結果より

令和3年
(2021年)

6
月分



令和3年8月

熊本県 企画振興部 統計調査課 産業・教育統計班

目次

結果概要

1 賃金の動き	1
2 労働時間の動き	2
3 雇用の動き	3

指数

1 産業別名目賃金指数	4
2 産業別総実労働時間指数	5
3 産業別所定外労働時間指数	6
4 産業別常用雇用指数	7

統計表

1 産業、性別常用労働者の1人平均月間現金給与額(第1表)	8
2 産業、性別常用労働者の1人平均月間出勤日数及び実労働時間数(第2表)	10
3 産業、性別常用労働者数及びパートタイム労働者比率(第3表)	12
4 事業所規模、性別常用労働者の1人平均月間現金給与額(第4表)	16
5 事業所規模、性別常用労働者の1人平均月間出勤日数及び実労働時間数(第5表)	//
6 事業所規模、産業、就業形態別常用労働者の1人平均月間現金給与額(第6表)	//
7 事業所規模、産業、就業形態別常用労働者の1人平均月間出勤日数及び実労働時間数(第7表)	17
8 事業所規模、産業、就業形態別常用労働者数(第8表)	//

グラフで見る今月の動き	18
-------------	----

毎月勤労統計調査の説明	19・20
-------------	-------

【 調査結果利用上の注意 】

この調査は、経済センサスの結果を母集団として標本事業所を抽出し、得られた結果から賃金、労働時間及び雇用を推計する標本調査です。

指数については基準年を平成27年平均＝100として算定しました。また、平成30年1月分調査より、集計に用いる母集団労働者数を平成26年経済センサス-基礎調査に基づく労働者数に変更したことから、常用雇用指数についてギャップ修正を行いました(平成21年7月分から平成29年12月分までを遡って改訂)。常用雇用指数の増減率についても、平成21年7月分まで遡って改訂しています。ただし、実数については改訂していませんので、年時系列比較は原則として指数によって行ってください。

また、統計表上の「-」は該当数字がないもの、「X」は調査事業所が少数であるため、公表しないものを示しています。

1 賃金の動き

6月の本県1人平均支給額（現金給与総額）は381,447円（30人以上 458,629円）、前年同月比は6.9%増（8.1%増）となっている。

きまって支給する給与は239,716円（30人以上 262,857円）、前年同月比は3.7%増（6.3%増）となった。

また、特別給与は141,731円（30人以上 195,772円）で前年同月に比べて16,141円増（18,694円増）であった。

なお、きまって支給する給与（所定内給与＋所定外給与）のうち、所定内給与は224,337円（30人以上 241,747円）、前年同月比は3.7%増（5.4%増）、所定外給与は15,379円（21,110円）であった。

（事業所規模 5人以上）

	現金給与総額		きまって支給する給与		所定内給与		特別給与	
	前年同月比	前年同月比	前年同月比	前年同月比	前年同月比	前年同月比	前年同月差	
	円	%	円	%	円	%	円	円
調査産業計	381,447	6.9	239,716	3.7	224,337	3.7	141,731	16,141
鉱業、採石業、砂利採取業	-	-	-	-	-	-	-	-
建設業	296,496	△ 1.2	243,804	△ 16.9	229,734	△ 15.5	52,692	45,829
製造業	500,631	6.8	275,066	5.7	243,392	4.7	225,565	16,831
電気・ガス・熱供給・水道業	891,144	10.8	397,318	12.5	349,510	8.5	493,826	42,708
情報通信業	745,049	△ 26.9	330,066	△ 1.6	307,090	△ 2.3	414,983	△ 268,595
運輸業、郵便業	326,737	17.5	263,068	3.9	224,723	20.3	63,669	38,862
卸売業・小売業	218,447	15.7	190,233	9.7	183,471	11.1	28,214	12,669
金融業、保険業	556,223	△ 10.1	303,635	△ 0.1	291,120	2.2	252,588	△ 62,541
不動産業、物品賃貸業	271,749	△ 22.6	201,935	△ 3.0	191,093	△ 5.4	69,814	△ 73,130
学術研究、専門・技術サービス業	405,283	△ 27.4	269,488	△ 8.3	262,029	△ 6.7	135,795	△ 128,364
宿泊業、飲食サービス業	136,721	0.9	115,919	△ 10.2	112,193	△ 10.2	20,802	14,335
生活関連サービス業、娯楽業	160,054	△ 29.4	156,736	△ 22.2	155,087	△ 21.0	3,318	△ 21,880
教育、学習支援業	658,900	9.1	281,414	7.2	275,509	5.8	377,486	35,871
医療、福祉	409,993	12.3	267,477	6.2	250,978	3.8	142,516	29,234
複合サービス事業	644,869	4.5	292,204	3.4	278,405	5.5	352,665	18,261
サービス業（他に分類されないもの）	392,942	39.2	249,358	17.4	233,256	16.8	143,584	73,651

※事業所規模「5人以上」には30人以上の事業所も含む

（事業所規模 30人以上）

	現金給与総額		きまって支給する給与		所定内給与		特別給与	
	前年同月比	前年同月比	前年同月比	前年同月比	前年同月比	前年同月比	前年同月差	
	円	%	円	%	円	%	円	円
調査産業計	458,629	8.1	262,857	6.3	241,747	5.4	195,772	18,694
鉱業、採石業、砂利採取業	-	-	-	-	-	-	-	-
建設業	344,212	7.7	279,056	△ 12.7	260,528	△ 7.5	65,156	64,747
製造業	569,734	6.9	288,570	4.3	251,825	2.9	281,164	24,784
電気・ガス・熱供給・水道業	1,278,154	15.7	481,680	19.7	418,567	14.8	796,474	94,411
情報通信業	956,230	△ 26.2	374,404	7.9	344,046	8.3	581,826	△ 367,708
運輸業、郵便業	290,675	5.4	257,300	9.2	212,334	10.7	33,375	△ 6,757
卸売業・小売業	221,945	4.4	192,396	1.6	185,014	1.9	29,549	6,482
金融業、保険業	688,181	△ 4.0	300,294	6.3	281,274	10.7	387,887	△ 46,541
不動産業、物品賃貸業	271,544	△ 19.1	221,929	△ 10.2	212,093	△ 9.0	49,615	△ 38,908
学術研究、専門・技術サービス業	591,506	△ 29.1	338,460	2.5	316,035	1.5	253,046	△ 251,035
宿泊業、飲食サービス業	144,966	6.6	129,372	8.2	126,893	9.5	15,594	△ 798
生活関連サービス業、娯楽業	151,788	△ 25.3	150,581	△ 5.2	149,633	△ 3.4	1,207	△ 43,044
教育、学習支援業	673,411	15.1	269,262	6.5	266,479	6.1	404,149	72,031
医療、福祉	480,359	24.3	300,471	12.9	278,505	9.7	179,888	59,569
複合サービス事業	570,715	6.6	288,282	3.0	270,697	6.5	282,433	26,945
サービス業（他に分類されないもの）	300,865	△ 0.5	194,170	△ 0.1	176,879	△ 0.3	106,695	△ 1,168

2 労働時間の動き

6月の総実労働時間は 147.5 時間（30人以上 150.8 時間）で前年同月比は2.7%増（4.1%増）であった。

所定内労働時間は 138.1 時間（30人以上 140.2 時間）で前年同月比は1.8%増（3.1%増）、所定外労働時間は 9.4時間（30人以上10.6 時間）で前年同月比は14.7%増（19.1%増）であった。

また、出勤日数は 19.5 日（30人以上 19.5 日）で前年同月差は0.4日増（0.6日増）であった。

（事業所規模 5人以上）

	総実労働時間		所定内労働時間		所定外労働時間		出勤日数	
	時間	前年同月比 %	時間	前年同月比 %	時間	前年同月比 %	日	前年同月差 日
調査産業計	147.5	2.7	138.1	1.8	9.4	14.7	19.5	0.4
鉱業，採石業，砂利採取業	-	-	-	-	-	-	-	-
建設業	165.4	△ 4.3	156.5	△ 3.3	8.9	△ 18.4	20.9	△ 0.8
製造業	172.2	8.6	154.6	6.1	17.6	34.4	20.4	1.0
電気・ガス・熱供給・水道業	170.6	1.1	158.7	△ 0.3	11.9	25.2	21.1	△ 0.3
情報通信業	145.5	4.3	137.1	6.4	8.4	△ 21.5	18.8	1.8
運輸業，郵便業	195.9	13.3	157.5	6.7	38.4	51.8	21.2	0.9
卸売業・小売業	138.1	4.0	133.5	4.7	4.6	△ 14.8	19.8	0.6
金融業，保険業	143.3	△ 4.9	137.1	△ 1.4	6.2	△ 47.0	18.4	△ 0.7
不動産業，物品賃貸業	147.1	6.1	136.5	3.4	10.6	55.9	18.8	0.6
学術研究，専門・技術サービス業	163.6	△ 4.0	154.6	△ 1.4	9.0	△ 33.3	20.1	△ 0.9
宿泊業，飲食サービス業	95.4	△ 10.9	90.7	△ 13.0	4.7	68.0	14.8	△ 1.6
生活関連サービス業，娯楽業	111.1	15.5	110.1	21.7	1.0	△ 82.7	15.9	2.1
教育，学習支援業	142.6	3.1	131.0	2.2	11.6	14.8	20.4	1.7
医療，福祉	145.6	0.0	141.7	△ 0.6	3.9	21.9	19.7	0.2
複合サービス事業	156.4	△ 1.6	149.4	△ 1.5	7.0	△ 2.7	19.8	0.0
サービス業（他に分類されないもの）	159.1	7.5	146.5	6.5	12.6	21.1	20.6	1.1

（事業所規模 30人以上）

	総実労働時間		所定内労働時間		所定外労働時間		出勤日数	
	時間	前年同月比 %	時間	前年同月比 %	時間	前年同月比 %	日	前年同月差 日
調査産業計	150.8	4.1	140.2	3.1	10.6	19.1	19.5	0.6
鉱業，採石業，砂利採取業	-	-	-	-	-	-	-	-
建設業	170.4	△ 0.7	159.2	△ 1.9	11.2	17.7	21.0	△ 1.2
製造業	174.0	8.8	154.0	6.2	20.0	33.4	20.2	0.9
電気・ガス・熱供給・水道業	165.0	2.1	153.3	0.9	11.7	21.8	20.3	△ 0.3
情報通信業	143.8	△ 4.1	133.1	△ 4.0	10.7	△ 5.2	18.5	0.1
運輸業，郵便業	183.9	3.9	153.9	3.8	30.0	4.5	21.3	0.7
卸売業・小売業	137.1	2.3	132.2	2.4	4.9	△ 2.1	19.4	0.5
金融業，保険業	151.7	8.4	142.3	12.8	9.4	△ 31.9	19.0	0.8
不動産業，物品賃貸業	164.6	0.5	156.8	2.6	7.8	△ 29.7	20.8	0.6
学術研究，専門・技術サービス業	172.1	△ 0.4	159.9	5.0	12.2	△ 39.9	18.6	△ 1.6
宿泊業，飲食サービス業	101.8	34.2	95.7	30.0	6.1	190.5	14.9	3.0
生活関連サービス業，娯楽業	96.1	16.3	95.2	18.3	0.9	△ 57.1	13.7	0.5
教育，学習支援業	130.1	△ 1.6	121.2	△ 3.5	8.9	30.8	20.4	1.5
医療，福祉	149.6	2.8	145.5	1.9	4.1	46.3	19.4	0.1
複合サービス事業	159.2	△ 2.5	150.5	△ 1.8	8.7	△ 11.3	20.2	0.1
サービス業（他に分類されないもの）	147.8	△ 0.5	137.1	△ 0.9	10.7	3.9	19.9	0.2

3 雇用の動き

6月末の推計労働者数は 556,323人(30人以上 305,004人) で前年同月比1.6%減(3.2%減)であった。

常用労働者のうち、パートタイム労働者数は 157,187人(30人以上 73,301人) でパート比率は28.3%(30人以上 24.0%)であった。

また、入職率は 1.56%(30人以上 1.00%)、離職率は1.44%(30人以上 1.23%)であった。

(事業所規模 5人以上)

	常用労働者数		パートタイム労働者数		入職率	離職率
	人	前年同月比 %	人	パート比率 %		
調査産業計	556,323	△ 1.6	157,187	28.3	1.56	1.44
鉱業, 採石業, 砂利採取業	-	-	-	-	-	-
建設業	27,419	△ 0.5	2,661	9.7	1.28	0.03
製造業	78,907	△ 5.3	9,411	11.9	0.94	0.93
電気・ガス・熱供給・水道業	2,608	2.8	41	1.6	0.00	0.00
情報通信業	7,278	△ 2.3	661	9.1	0.45	0.45
運輸業, 郵便業	26,460	△ 0.8	2,362	8.9	1.16	1.53
卸売業・小売業	98,501	△ 4.9	43,751	44.4	1.61	1.30
金融業, 保険業	12,430	2.4	2,088	16.8	0.62	0.95
不動産業, 物品賃貸業	5,608	6.5	2,015	35.9	2.28	2.23
学術研究, 専門・技術サービス業	9,683	△ 8.6	1,387	14.3	2.64	1.36
宿泊業, 飲食サービス業	47,799	1.8	32,864	68.8	4.86	3.16
生活関連サービス業, 娯楽業	13,776	△ 4.1	5,794	42.1	0.57	1.63
教育, 学習支援業	45,804	△ 5.4	12,804	28.0	0.75	0.48
医療, 福祉	131,783	2.2	32,310	24.5	1.33	1.54
複合サービス事業	9,023	△ 0.1	1,111	12.3	0.20	0.53
サービス業(他に分類されないもの)	39,244	2.7	7,927	20.2	1.78	2.92

(事業所規模 30人以上)

	常用労働者数		パートタイム労働者数		入職率	離職率
	人	前年同月比 %	人	パート比率 %		
調査産業計	305,004	△ 3.2	73,301	24.0	1.00	1.23
鉱業, 採石業, 砂利採取業	-	-	-	-	-	-
建設業	7,878	△ 0.4	107	1.4	0.05	0.10
製造業	62,834	△ 4.3	7,524	12.0	0.98	0.87
電気・ガス・熱供給・水道業	1,617	△ 0.8	41	2.5	0.00	0.00
情報通信業	5,082	△ 5.2	220	4.3	0.00	0.00
運輸業, 郵便業	16,941	2.0	2,047	12.1	0.48	2.35
卸売業・小売業	32,615	△ 3.7	15,512	47.6	1.27	0.90
金融業, 保険業	5,818	5.8	793	13.6	0.29	0.84
不動産業, 物品賃貸業	1,386	△ 9.6	273	19.7	1.29	1.94
学術研究, 専門・技術サービス業	3,123	△ 36.9	321	10.3	1.29	0.77
宿泊業, 飲食サービス業	12,726	△ 6.8	6,399	50.3	2.64	2.95
生活関連サービス業, 娯楽業	7,638	△ 3.7	3,548	46.5	0.71	0.62
教育, 学習支援業	31,641	△ 4.2	12,192	38.5	0.87	0.69
医療, 福祉	85,121	△ 1.0	16,333	19.2	0.57	0.65
複合サービス事業	6,353	△ 0.3	848	13.3	0.28	0.75
サービス業(他に分類されないもの)	24,231	△ 1.7	7,143	29.5	2.86	4.70

指数

1 産業別名目賃金指数

1-1 事業所規模 5人以上

平成27年=100

	調査業計	鉱業、採石、砂利採取業	建設業	製造業	電気・ガス・熱供給・水道業	情報通信業	運輸業、郵便業	卸売業・小売業	金融業、保険業	不動産業、物品賃貸業	学術研究、専門・技術サービス業	宿泊業、飲食サービス業	生活関連サービス業、娯楽業	教育、学習支援業	医療、福祉	複合サービス事業	サービス業（他に分類されないもの）
28	98.2	x	114.3	98.3	105.9	97.8	99.3	92.3	93.5	77.7	98.7	105.8	91.7	90.0	101.0	97.1	111.8
29	99.2	x	114.3	100.0	104.1	98.9	97.5	94.6	100.9	72.3	131.3	117.9	106.6	80.8	99.2	97.1	121.1
30	97.8	x	102.6	100.9	125.3	77.5	85.6	98.2	85.9	92.7	117.7	98.6	91.6	115.8	90.6	105.7	117.1
31・元	99.6	x	106.5	95.8	110.3	119.5	95.1	95.7	89.4	110.2	123.8	98.3	79.0	130.5	91.1	114.0	115.7
2	99.1	x	113.8	101.6	100.0	122.2	106.0	91.0	84.9	108.1	117.5	106.5	94.7	94.3	96.5	108.3	131.8
令和2年																	
6月	128.2	x	107.6	145.0	177.6	286.5	95.7	83.0	138.0	146.3	172.3	110.5	113.1	173.1	119.5	181.3	144.3
7月	120.3	x	158.1	123.0	120.7	105.5	125.1	133.0	85.2	123.3	138.8	112.2	96.9	96.5	116.7	127.4	165.3
8月	87.9	x	115.3	86.6	80.9	92.3	95.7	86.2	73.0	83.0	100.5	102.0	90.6	75.2	84.3	87.8	130.6
9月	85.5	x	95.2	87.5	78.6	93.5	92.3	83.9	62.1	89.7	89.0	98.3	98.3	72.7	84.7	81.0	122.2
10月	84.4	x	97.9	85.4	76.7	89.5	90.9	85.2	67.3	100.1	89.5	99.3	89.4	70.2	83.0	82.8	116.6
11月	86.1	x	97.9	92.9	75.4	91.5	90.7	84.3	64.5	97.2	99.6	97.1	92.1	73.0	83.4	82.3	121.5
12月	174.5	x	166.2	183.8	193.6	220.2	196.3	143.1	157.8	225.3	250.8	135.3	95.5	209.8	169.9	211.5	222.7
令和3年																	
1月	87.7	-	96.3	83.5	87.1	111.0	86.7	84.9	108.6	108.1	81.3	93.5	86.2	75.2	88.2	104.6	120.2
2月	84.4	-	87.0	85.6	87.2	96.6	87.3	80.0	65.4	84.9	83.8	90.8	83.4	71.5	90.1	87.4	115.7
3月	88.6	-	99.1	94.5	113.7	99.5	88.4	82.2	67.1	90.6	96.3	90.9	83.7	78.9	89.4	90.7	123.7
4月	87.2	-	94.7	91.0	88.1	90.7	90.1	83.8	69.9	87.1	88.3	93.7	84.6	75.2	87.6	88.9	127.8
5月	87.4	-	89.2	83.8	87.5	99.3	89.5	99.3	67.7	92.9	81.1	92.1	83.0	75.2	86.5	94.3	121.1
6月	137.1	-	106.3	154.8	196.8	209.5	112.4	96.0	124.0	113.3	125.1	111.5	79.8	188.8	134.2	189.4	200.9

1-2 事業所規模 30人以上

平成27年=100

	調査業計	鉱業、採石、砂利採取業	建設業	製造業	電気・ガス・熱供給・水道業	情報通信業	運輸業、郵便業	卸売業・小売業	金融業、保険業	不動産業、物品賃貸業	学術研究、専門・技術サービス業	宿泊業、飲食サービス業	生活関連サービス業、娯楽業	教育、学習支援業	医療、福祉	複合サービス事業	サービス業（他に分類されないもの）
28	100.4	x	99.1	97.3	103.7	96.1	103.5	105.7	100.5	99.9	104.1	99.1	99.0	94.0	102.9	100.2	102.4
29	101.3	x	92.9	100.1	99.7	96.0	106.1	109.9	110.6	100.7	108.3	98.8	100.7	87.8	103.3	97.4	106.3
30	99.1	x	107.2	102.6	x	71.2	97.5	97.2	85.1	124.5	112.3	83.1	95.0	111.3	93.7	101.0	111.7
31・元	100.4	x	115.2	96.5	x	122.4	96.2	98.3	72.9	144.3	117.9	80.2	73.2	129.5	89.7	114.8	132.5
2	96.0	x	99.2	102.5	99.8	124.9	102.1	102.2	71.3	134.7	106.5	69.7	82.2	82.2	92.3	102.8	133.8
令和2年																	
6月	135.2	x	93.8	154.3	215.8	331.4	94.5	98.4	127.3	148.6	205.3	74.6	95.4	152.2	113.9	155.1	177.7
7月	111.7	x	158.0	124.8	82.9	100.4	135.1	141.3	71.9	190.5	109.4	71.2	75.3	69.6	112.3	135.5	128.3
8月	80.6	x	86.8	81.7	81.5	89.6	81.7	93.4	55.3	106.9	86.9	68.2	77.1	67.9	79.7	80.4	122.1
9月	80.7	x	85.5	86.9	78.8	93.9	83.4	87.6	53.9	104.6	78.3	65.4	93.8	64.3	78.8	78.6	118.0
10月	79.8	x	88.1	83.7	78.2	89.2	79.1	92.4	54.5	119.2	84.0	65.9	82.0	64.8	78.2	80.2	118.3
11月	82.4	x	89.7	91.8	77.6	90.5	82.0	86.9	55.5	108.6	95.5	67.4	86.6	64.8	79.1	79.1	124.5
12月	180.8	x	147.8	193.5	200.6	244.1	207.1	167.6	155.6	283.6	227.3	79.5	82.7	190.3	169.6	201.4	233.1
令和3年																	
1月	84.2	-	96.2	80.7	93.7	118.6	87.2	88.9	61.3	97.0	81.8	83.9	80.6	67.1	86.9	102.7	111.5
2月	82.4	-	86.8	83.5	93.5	99.9	86.6	86.0	53.4	101.9	81.0	68.0	77.9	61.2	88.7	87.6	104.6
3月	86.7	-	96.5	93.2	95.5	102.3	87.5	90.3	54.7	99.8	82.9	70.4	80.1	67.2	89.4	91.3	110.1
4月	84.4	-	101.6	86.5	95.5	92.0	95.3	88.5	52.5	96.3	87.7	73.0	78.9	66.0	86.6	87.7	109.5
5月	84.4	-	95.1	81.6	96.1	102.6	89.1	109.9	53.6	94.4	81.8	75.8	75.2	66.9	86.6	85.9	108.9
6月	146.1	-	101.0	164.9	249.7	244.5	99.6	102.7	122.2	120.2	145.5	79.5	71.3	175.2	141.6	165.3	176.9

指数

2 産業別総実労働時間指数

2-1 事業所規模 5人以上

平成27年=100

	調査産業計	鉱業、採石業、砂利採取業	建設業	製造業	電気・ガス・熱供給・水道業	情報通信業	運輸業、郵便業	卸売業・小売業	金融業、保険業	不動産業、物品賃貸業	学術研究、専門・技術サービス業	宿泊業、飲食サービス業	生活関連サービス業、娯楽業	教育、学習支援業	医療、福祉	複合サービス事業	サービス業（他に分類されないもの）
28	99.6	x	108.1	100.9	107.7	100.0	104.7	102.5	99.1	83.4	105.4	101.5	87.2	90.5	97.6	101.6	100.4
29	100.3	x	105.0	102.2	101.5	101.5	109.1	100.1	96.2	81.8	116.4	102.7	98.9	95.6	97.0	101.3	98.6
30	98.9	x	92.0	102.7	103.4	95.4	102.3	92.2	92.7	103.5	106.1	95.7	92.8	112.9	95.8	101.8	106.5
31・元	97.7	x	89.3	100.9	101.4	99.6	103.6	91.5	98.3	103.0	110.8	95.2	77.5	116.6	95.1	99.5	99.9
2	95.7	x	96.0	99.2	102.0	94.1	112.1	91.8	96.0	93.9	102.8	91.6	72.3	99.2	92.6	97.9	101.6
令和2年																	
6月	97.4	x	101.6	98.0	113.4	86.1	102.1	93.1	100.5	89.8	113.1	91.8	62.4	111.2	96.6	101.7	100.5
7月	99.4	x	97.3	101.2	121.1	102.4	120.0	96.0	103.1	94.3	104.4	89.3	76.3	107.8	94.6	104.0	108.6
8月	92.6	x	89.1	91.3	100.1	92.2	116.0	90.8	90.7	84.0	92.6	91.1	80.5	86.9	91.8	96.9	98.6
9月	96.3	x	94.8	99.0	106.8	90.6	117.1	93.5	88.8	94.1	101.5	88.9	75.5	104.0	92.6	93.7	104.0
10月	100.0	x	102.4	105.6	104.2	93.0	123.9	94.0	100.3	108.4	106.9	91.5	78.1	105.6	94.1	103.4	109.2
11月	97.6	x	97.2	103.4	96.7	93.6	120.0	93.5	97.5	104.8	96.7	89.9	76.3	104.0	92.6	93.0	106.3
12月	96.7	x	91.5	101.7	96.3	91.7	122.0	93.4	97.1	110.8	91.3	89.5	77.9	102.6	90.6	107.9	105.5
令和3年																	
1月	91.9	-	90.9	95.5	94.0	90.4	114.1	87.6	97.9	97.7	88.5	77.6	73.1	97.8	89.6	93.7	98.3
2月	92.5	-	92.1	98.4	97.5	87.4	113.3	89.3	89.3	93.8	102.5	71.6	69.2	104.2	89.1	88.2	100.0
3月	98.8	-	102.6	104.8	103.0	94.8	118.0	90.5	93.5	92.7	103.1	81.4	73.2	120.5	94.0	104.9	109.0
4月	100.5	-	98.4	105.8	108.9	95.8	118.4	97.6	103.5	101.2	104.2	85.0	79.0	112.1	96.2	100.7	106.4
5月	92.6	-	86.2	96.0	93.4	93.1	114.8	91.0	94.4	90.1	90.4	78.3	70.5	99.3	90.4	91.2	97.5
6月	100.0	-	97.2	106.4	114.6	89.8	115.7	96.8	95.6	95.3	108.6	81.8	72.1	114.7	96.6	100.1	108.0

2-2 事業所規模 30人以上

平成27年=100

	調査産業計	鉱業、採石業、砂利採取業	建設業	製造業	電気・ガス・熱供給・水道業	情報通信業	運輸業、郵便業	卸売業・小売業	金融業、保険業	不動産業、物品賃貸業	学術研究、専門・技術サービス業	宿泊業、飲食サービス業	生活関連サービス業、娯楽業	教育、学習支援業	医療、福祉	複合サービス事業	サービス業（他に分類されないもの）
28	99.4	x	111.5	100.1	105.8	100.9	97.9	102.6	98.7	102.3	102.8	99.8	94.0	92.0	99.0	99.6	98.3
29	100.7	x	107.2	101.6	101.4	100.6	102.3	103.8	94.4	103.2	103.3	101.0	96.8	95.7	99.9	99.5	98.9
30	100.1	x	95.3	102.4	x	94.9	107.3	96.7	93.8	106.5	104.9	91.5	92.1	107.7	97.6	98.5	103.4
31・元	98.2	x	96.0	100.4	x	101.2	101.5	93.8	97.5	117.6	110.7	85.6	78.8	113.3	94.3	97.1	102.2
2	93.8	x	89.9	98.0	99.1	101.1	102.9	96.9	95.0	105.7	102.5	70.2	70.7	89.5	91.4	97.4	103.3
令和2年																	
6月	95.2	x	95.2	96.9	109.0	95.3	103.3	97.5	91.6	110.2	114.2	55.5	54.5	103.7	94.5	100.3	103.1
7月	97.2	x	89.9	100.4	113.2	112.8	105.0	98.9	105.5	113.7	108.9	71.7	67.3	100.0	92.8	103.3	107.6
8月	90.2	x	80.7	89.6	95.3	101.1	101.2	96.0	93.1	92.7	93.0	71.2	76.6	75.8	92.3	95.9	99.9
9月	93.8	x	91.2	97.8	99.8	99.2	101.5	97.5	92.0	107.4	102.3	68.0	72.5	92.0	91.0	91.4	105.1
10月	98.3	x	98.4	104.8	106.5	102.4	104.5	100.3	100.5	108.3	113.0	72.9	77.3	95.8	93.0	102.5	111.1
11月	95.6	x	93.3	101.8	91.9	104.6	104.0	98.1	98.0	103.4	94.6	76.9	75.2	91.5	91.4	92.4	106.6
12月	95.1	x	86.2	100.2	92.4	100.3	106.2	101.0	96.3	110.2	97.6	76.1	72.7	91.6	89.0	110.9	107.4
令和3年																	
1月	92.8	-	86.6	93.8	95.3	93.4	107.2	96.1	96.1	97.0	95.0	82.9	65.6	90.0	91.6	93.9	97.2
2月	91.1	-	94.3	96.9	89.7	89.8	106.0	94.7	90.2	112.0	99.3	63.3	58.8	88.5	88.6	87.3	94.7
3月	98.4	-	104.5	103.4	108.8	93.9	106.1	94.5	96.2	115.0	113.7	69.8	65.9	105.4	95.8	101.8	103.6
4月	99.5	-	98.3	103.7	108.7	97.9	113.7	100.8	100.7	120.7	113.5	79.4	72.5	100.5	95.8	97.5	101.7
5月	92.9	-	90.2	94.8	94.5	94.8	110.2	96.7	92.9	92.3	92.9	77.4	60.1	89.6	92.2	90.8	94.3
6月	99.1	-	94.5	105.4	111.3	91.4	107.3	99.7	99.3	110.7	113.8	74.5	63.4	102.0	97.1	97.8	102.6

指数

3 産業別所定外労働時間指数

3-1 事業所規模 5人以上

平成27年=100

	調査産業計	鉱業、採石業、砂利採取業	建設業	製造業	電気・ガス・熱供給・水道業	情報通信業	運輸業、郵便業	卸売業・小売業	金融業、保険業	不動産業、物品賃貸業	学術研究、専門・技術サービス業	宿泊業、飲食サービス業	生活関連サービス業、娯楽業	教育、学習支援業	医療、福祉	複合サービス事業	サービス業（他に分類されないもの）
28	102.5	x	124.2	106.2	169.6	111.9	107.5	104.1	88.9	79.3	172.3	102.4	51.6	77.7	88.2	73.7	112.6
29	120.6	x	99.7	107.4	91.4	103.8	137.5	109.7	84.1	98.1	265.3	141.5	117.0	203.4	96.7	65.8	94.9
30	116.1	x	49.8	110.1	80.0	83.4	122.1	121.3	51.6	174.1	223.9	124.5	84.7	213.4	89.4	141.0	144.6
31・元	110.2	x	55.7	105.3	98.8	84.8	119.7	137.1	98.7	83.8	270.2	85.7	55.8	175.9	91.5	158.3	101.7
2	102.5	x	90.7	98.5	93.1	77.6	160.3	96.3	97.8	107.2	140.3	67.5	79.4	102.7	89.0	109.9	121.7
令和2年																	
6月	92.1	x	85.2	82.9	87.2	71.3	119.9	83.1	118.2	85.0	184.9	57.1	92.1	129.5	80.0	98.6	102.0
7月	101.1	x	64.8	87.3	278.0	86.0	196.7	73.8	93.9	110.0	119.2	61.2	81.0	110.3	87.5	138.4	133.3
8月	97.8	x	62.5	88.0	112.8	74.7	193.8	93.8	80.8	96.3	65.8	69.4	63.5	73.1	87.5	58.9	131.4
9月	98.9	x	72.7	95.6	119.3	66.7	170.6	76.9	84.8	103.8	97.3	49.0	79.4	120.5	87.5	64.4	131.4
10月	109.0	x	75.0	107.6	74.3	72.7	208.5	80.0	85.9	142.5	80.8	71.4	90.5	146.2	80.0	71.2	128.4
11月	109.0	x	89.1	110.1	66.1	76.0	208.1	87.7	85.9	125.0	67.1	57.1	90.5	128.2	82.5	86.3	133.3
12月	113.5	x	82.8	117.1	53.2	77.3	216.1	92.3	88.9	158.8	98.6	61.2	90.5	111.5	85.0	145.2	140.2
令和3年																	
1月	105.6	-	71.9	103.2	66.1	67.3	200.0	78.5	77.8	183.8	95.9	75.5	36.5	132.1	95.0	143.8	111.8
2月	104.5	-	90.6	98.1	85.3	62.7	188.2	73.8	65.7	138.8	132.9	63.3	27.0	182.1	92.5	104.1	102.9
3月	110.1	-	75.8	106.3	109.2	74.7	208.1	76.9	69.7	161.3	152.1	85.7	28.6	175.6	82.5	95.9	114.7
4月	112.4	-	64.8	108.2	99.1	58.7	186.7	87.7	75.8	162.5	137.0	118.4	25.4	183.3	102.5	87.7	110.8
5月	103.4	-	71.9	102.5	81.7	56.0	175.4	80.0	65.7	107.5	101.4	89.8	17.5	156.4	95.0	87.7	108.8
6月	105.6	-	69.5	111.4	109.2	56.0	182.0	70.8	62.6	132.5	123.3	95.9	15.9	148.7	97.5	95.9	123.5

3-2 事業所規模 30人以上

平成27年=100

	調査産業計	鉱業、採石業、砂利採取業	建設業	製造業	電気・ガス・熱供給・水道業	情報通信業	運輸業、郵便業	卸売業・小売業	金融業、保険業	不動産業、物品賃貸業	学術研究、専門・技術サービス業	宿泊業、飲食サービス業	生活関連サービス業、娯楽業	教育、学習支援業	医療、福祉	複合サービス事業	サービス業（他に分類されないもの）
28	102.7	x	150.3	105.5	189.5	113.8	95.0	114.2	96.2	92.2	149.9	80.4	82.9	92.9	84.4	92.8	97.9
29	108.6	x	120.8	108.3	109.5	82.8	107.5	113.0	91.6	100.4	112.3	110.0	101.0	127.0	108.9	84.2	94.5
30	109.5	x	51.7	108.8	x	95.7	129.7	113.5	70.4	99.2	150.8	106.5	84.7	146.9	102.6	207.1	111.8
31・元	102.6	x	69.2	101.9	x	117.4	105.5	108.7	105.9	118.7	201.2	70.4	66.1	143.1	86.1	253.6	94.6
2	89.7	x	55.2	96.7	103.8	111.8	120.5	100.3	129.7	119.5	127.8	38.4	69.2	58.7	77.2	178.8	101.6
令和2年																	
6月	82.4	x	48.5	84.7	88.9	84.3	123.7	75.8	132.7	112.1	195.2	25.3	37.5	78.2	66.7	158.1	84.4
7月	88.0	x	47.4	87.0	225.0	129.1	134.1	83.3	137.5	150.5	161.5	30.1	46.4	58.6	66.7	229.0	108.2
8月	79.6	x	28.1	86.4	91.7	109.0	125.4	90.9	121.2	94.9	108.7	25.3	60.7	23.0	71.4	96.8	108.2
9月	85.2	x	46.9	95.5	116.7	96.3	94.4	98.5	127.9	104.0	120.2	28.9	75.0	65.5	73.8	96.8	106.6
10月	93.5	x	56.6	106.8	90.7	104.5	110.3	100.0	133.7	130.3	124.0	38.6	105.4	74.7	73.8	117.7	109.8
11月	97.2	x	62.8	108.5	91.7	117.9	134.1	112.1	130.8	103.0	99.0	53.0	92.9	70.1	71.4	145.2	110.7
12月	99.1	x	44.4	114.7	75.0	112.7	129.3	122.7	132.7	114.1	104.8	48.2	69.6	49.4	76.2	254.8	116.4
令和3年																	
1月	95.4	-	57.1	96.6	95.4	91.8	133.2	104.5	104.8	91.9	94.2	71.1	26.8	97.7	97.6	230.6	90.2
2月	95.4	-	87.2	98.9	108.3	83.6	132.3	97.0	92.3	105.1	107.7	31.3	26.8	121.8	90.5	156.5	87.7
3月	96.3	-	71.9	105.1	134.3	89.6	131.9	92.4	102.9	125.3	114.4	49.4	41.1	118.4	76.2	141.9	86.1
4月	103.7	-	66.8	108.5	127.8	82.8	142.7	93.9	111.5	116.2	144.2	71.1	37.5	126.4	100.0	127.4	90.2
5月	97.2	-	83.2	102.8	128.7	79.9	130.6	84.8	93.3	66.7	107.7	77.1	17.9	109.2	100.0	130.6	86.1
6月	98.1	-	57.1	113.0	108.3	79.9	129.3	74.2	90.4	78.8	117.3	73.5	16.1	102.3	97.6	140.3	87.7

指数

4 産業別常用雇用指数

4-1 事業所規模 5人以上

平成27年=100

	調査産業計	鉱業、採石業、砂利採取業	建設業	製造業	電気・ガス・熱供給・水道業	情報通信業	運輸業、郵便業	卸売業・小売業	金融業、保険業	不動産業、物品賃貸業	学術研究、専門・技術サービス業	宿泊業、飲食サービス業	生活関連サービス業、娯楽業	教育、学習支援業	医療、福祉	複合サービス事業	サービス業（他に分類されないもの）
28	100.6	x	98.2	100.6	95.8	100.5	100.2	100.9	101.5	104.0	105.4	98.9	101.6	105.4	100.1	104.2	92.9
29	100.9	x	101.0	102.4	77.5	102.0	98.2	101.4	101.9	97.4	94.6	102.4	96.8	105.2	99.7	112.4	93.0
30	104.4	x	104.4	109.3	77.7	108.7	101.8	101.7	108.4	97.1	91.6	101.4	93.9	114.7	101.4	136.6	97.6
31・元	105.3	x	102.4	109.4	93.2	112.7	100.0	101.7	103.0	88.8	91.4	106.6	90.7	116.0	103.3	137.4	102.8
2	103.4	x	96.4	104.9	94.3	114.1	98.5	100.9	99.2	76.1	89.6	109.1	76.5	117.8	102.7	128.2	103.5
令和2年																	
6月	103.0	x	96.6	104.9	95.2	113.7	97.9	100.8	94.5	76.5	95.7	105.3	72.7	117.6	102.2	138.0	103.8
7月	103.5	x	96.9	105.0	94.4	115.3	98.2	102.0	99.4	76.4	95.6	108.4	73.0	117.9	101.5	139.2	103.4
8月	102.4	x	96.9	104.8	94.6	115.7	97.6	100.6	99.1	77.9	77.6	108.3	73.6	116.9	101.6	115.0	103.0
9月	103.0	x	96.2	104.4	94.8	115.9	98.4	100.2	98.9	76.5	95.8	109.8	71.3	119.1	102.1	114.8	102.9
10月	102.9	x	95.4	104.1	95.1	115.0	97.9	101.1	100.3	76.3	78.5	111.1	73.0	117.1	102.2	114.8	104.2
11月	103.0	x	95.5	102.2	95.0	114.9	98.5	100.6	99.4	76.1	96.9	114.0	71.2	116.4	102.4	114.5	104.3
12月	103.5	x	94.4	104.3	95.0	115.6	98.8	100.5	99.9	76.1	112.2	114.0	69.1	115.3	102.5	115.9	104.1
令和3年																	
1月	103.6	-	95.6	100.8	95.0	115.5	99.9	100.1	100.4	75.6	109.4	114.2	69.2	116.1	103.3	138.7	105.4
2月	103.4	-	94.9	100.1	94.7	119.9	100.0	98.9	100.3	80.6	112.3	114.4	69.3	117.1	103.0	137.3	106.0
3月	102.5	-	94.6	100.2	94.6	118.6	99.5	98.0	100.3	78.4	110.9	108.9	69.4	114.5	103.0	136.9	106.3
4月	102.8	-	97.0	101.1	97.9	112.7	100.3	99.0	99.0	78.2	105.5	109.2	70.3	111.0	103.6	138.0	107.5
5月	101.5	-	94.9	101.1	97.9	111.1	97.5	95.6	97.1	81.4	86.4	105.4	70.4	110.9	104.6	138.3	107.8
6月	101.4	-	96.1	99.3	97.9	111.1	97.1	95.9	96.8	81.5	87.5	107.2	69.7	111.2	104.4	137.8	106.6

4-2 事業所規模 30人以上

平成27年=100

	調査産業計	鉱業、採石業、砂利採取業	建設業	製造業	電気・ガス・熱供給・水道業	情報通信業	運輸業、郵便業	卸売業・小売業	金融業、保険業	不動産業、物品賃貸業	学術研究、専門・技術サービス業	宿泊業、飲食サービス業	生活関連サービス業、娯楽業	教育、学習支援業	医療、福祉	複合サービス事業	サービス業（他に分類されないもの）
28	99.7	x	100.0	99.0	92.1	99.8	99.7	99.6	101.3	103.4	95.1	96.8	99.9	104.9	100.6	105.4	91.1
29	99.5	x	107.3	99.4	92.4	97.3	98.1	98.9	103.3	104.0	95.0	95.1	97.6	105.6	99.5	109.2	90.5
30	104.0	x	123.6	104.9	x	106.6	99.8	95.6	127.0	111.5	110.5	94.8	96.9	113.7	99.9	148.7	93.7
31・元	104.9	x	120.6	104.1	x	115.3	99.1	93.7	121.7	102.8	115.1	97.4	100.4	117.3	101.9	154.6	97.2
2	103.3	x	117.5	100.0	90.1	116.3	96.8	91.9	119.2	61.0	95.7	94.4	95.3	118.9	103.8	140.4	98.6
令和2年																	
6月	103.6	x	118.7	100.2	91.5	116.8	95.9	92.3	107.5	62.5	113.7	92.2	94.7	117.8	103.9	156.1	99.6
7月	103.9	x	118.4	100.1	90.2	118.0	96.4	93.2	121.7	62.1	113.4	94.4	93.5	118.4	103.7	158.1	99.0
8月	102.4	x	118.2	100.1	90.5	118.5	95.4	91.4	121.1	61.4	67.6	95.8	91.9	117.0	104.1	119.3	98.4
9月	103.1	x	118.1	99.6	90.8	117.4	96.7	91.0	120.7	60.7	113.8	94.6	90.9	120.2	104.0	118.8	98.0
10月	102.3	x	118.1	99.3	91.4	116.2	97.1	91.5	121.2	60.2	70.0	94.6	90.9	118.2	104.0	118.9	97.9
11月	102.4	x	116.9	96.7	91.1	116.0	97.8	90.8	119.3	59.5	116.7	94.3	91.4	118.3	104.4	118.5	98.1
12月	102.7	x	117.2	99.0	91.2	117.0	97.4	91.0	118.5	59.5	116.7	94.5	91.3	116.4	104.0	119.3	97.8
令和3年																	
1月	103.1	-	117.5	98.4	91.2	115.3	97.7	90.5	118.5	58.4	117.3	93.4	91.8	117.8	103.7	158.3	99.0
2月	102.9	-	117.5	97.4	90.7	123.1	97.7	90.0	118.4	58.1	117.5	91.2	90.7	119.7	103.9	157.4	98.1
3月	102.1	-	116.1	97.3	90.5	120.6	96.9	91.2	117.1	58.1	117.9	89.7	91.0	115.8	102.8	156.6	97.6
4月	101.7	-	118.6	98.3	90.8	111.8	99.2	88.9	115.8	57.6	118.1	86.8	90.8	111.8	103.0	156.0	99.0
5月	101.0	-	118.2	98.0	90.8	110.7	99.6	88.6	114.3	56.8	71.4	86.2	91.1	112.6	102.9	156.4	99.8
6月	100.3	-	118.2	95.9	90.8	110.7	97.8	88.9	113.7	56.5	71.8	85.9	91.2	112.8	102.9	155.7	97.9

第1表-1 産業、性別常用労働者の1人平均月間現金給与額

(事業所規模 5人以上)

(単位：円)

	産業	現金給与総額			きまって支給する給与			所定内 給 与	所定外 給 与	特別に支払われた給与		
		計	男子	女子	計	男子	女子			計	男子	女子
T L	調 査 産 業 計	381,447	470,681	290,002	239,716	287,203	191,052	224,337	15,379	141,731	183,478	98,950
C	鉱業，採石業，砂利採取業	-	-	-	-	-	-	-	-	-	-	-
D	建 設 業	296,496	318,138	195,272	243,804	258,486	175,135	229,734	14,070	52,692	59,652	20,137
E	製 造 業	500,631	605,394	253,678	275,066	313,538	184,377	243,392	31,674	225,565	291,856	69,301
F	電気・ガス・熱供給・水道業	891,144	911,392	717,250	397,318	407,433	310,449	349,510	47,808	493,826	503,959	406,801
G	情 報 通 信 業	745,049	942,248	477,777	330,066	395,071	241,961	307,090	22,976	414,983	547,177	235,816
H	運 輸 業 ， 郵 便 業	326,737	334,857	283,473	263,068	276,480	191,609	224,723	38,345	63,669	58,377	91,864
I	卸 売 業 ， 小 売 業	218,447	301,550	138,039	190,233	251,249	131,196	183,471	6,762	28,214	50,301	6,843
J	金 融 業 ， 保 険 業	556,223	742,301	449,639	303,635	389,451	254,480	291,120	12,515	252,588	352,850	195,159
K	不 動 産 業 ， 物 品 賃 貸 業	271,749	291,837	230,628	201,935	216,144	172,848	191,093	10,842	69,814	75,693	57,780
L	学術研究，専門・技術サービス業	405,283	568,107	266,587	269,488	362,946	189,880	262,029	7,459	135,795	205,161	76,707
M	宿泊業，飲食サービス業	136,721	146,155	129,867	115,919	129,337	106,170	112,193	3,726	20,802	16,818	23,697
N	生活関連サービス業，娯楽業	160,054	187,393	131,051	156,736	183,147	128,718	155,087	1,649	3,318	4,246	2,333
O	教 育 ， 学 習 支 援 業	658,900	855,693	508,820	281,414	331,201	243,445	275,509	5,905	377,486	524,492	265,375
P	医 療 ， 福 祉	409,993	535,114	366,025	267,477	358,639	235,442	250,978	16,499	142,516	176,475	130,583
Q	複 合 サ ー ビ ス 事 業	644,869	758,633	433,510	292,204	331,909	218,436	278,405	13,799	352,665	426,724	215,074
R	サービス業(他に分類されないもの)	392,942	476,321	221,280	249,358	294,984	155,423	233,256	16,102	143,584	181,337	65,857
E09,10	食 料 品 ・ た ば こ	213,689	281,693	157,108	189,116	241,371	145,639	175,427	13,689	24,573	40,322	11,469
E11	織 維 工 業	294,292	487,011	181,313	211,844	282,411	170,475	194,476	17,368	82,448	204,600	10,838
E12	木 材 ・ 木 製 品	258,274	270,899	192,216	220,844	229,840	173,774	217,631	3,213	37,430	41,059	18,442
E13	家 具 ・ 装 備 品	252,637	266,207	201,672	216,267	226,305	178,568	210,472	5,795	36,370	39,902	23,104
E14	パ ル プ ・ 紙	x	x	x	x	x	x	x	x	x	x	x
E15	印 刷 ・ 同 関 連 業	330,593	348,714	289,628	216,627	236,717	171,210	196,754	19,873	113,966	111,997	118,418
E16,17	化 学 ， 石 油 ・ 石 炭	328,425	390,420	233,816	317,415	376,979	226,517	295,682	21,733	11,010	13,441	7,299
E18	プ ラ ス チ ッ ク 製 品	244,569	274,755	182,044	237,720	266,630	177,837	209,509	28,211	6,849	8,125	4,207
E19	ゴ ム 製 品	x	x	x	x	x	x	x	x	x	x	x
E21	窯 業 ・ 土 石 製 品	350,242	363,129	228,126	267,078	274,219	199,410	246,729	20,349	83,164	88,910	28,716
E22	鉄 鋼 業	-	-	-	-	-	-	-	-	-	-	-
E23	非 鉄 金 属 製 造 業	-	-	-	-	-	-	-	-	-	-	-
E24	金 属 製 品 製 造 業	384,578	413,715	244,686	264,309	279,219	192,725	232,117	32,192	120,269	134,496	51,961
E25	は ん 用 機 械 器 具	x	x	x	x	x	x	x	x	x	x	x
E26	生 産 用 機 械 器 具	923,411	1,060,568	403,269	332,413	365,572	206,665	278,403	54,010	590,998	694,996	196,604
E27	業 務 用 機 械 器 具	-	-	-	-	-	-	-	-	-	-	-
E28	電 子 ・ デ バ イ ス	784,048	963,894	383,233	317,695	359,364	224,828	267,020	50,675	466,353	604,530	158,405
E29	電 気 機 械 器 具	574,953	629,612	395,300	287,967	315,903	196,147	254,193	33,774	286,986	313,709	199,153
E30	情 報 通 信 機 械 器 具	-	-	-	-	-	-	-	-	-	-	-
E31	輸 送 用 機 械 器 具	758,840	784,475	543,280	340,795	350,943	255,458	297,107	43,688	418,045	433,532	287,822
E32,20	そ の 他 の 製 造 業	-	-	-	-	-	-	-	-	-	-	-
E S 1	E 一 括 分 1	327,630	354,575	230,854	287,980	310,656	206,535	256,273	31,707	39,650	43,919	24,319
I-1	卸 売 業	323,199	365,330	212,064	277,666	313,126	184,128	266,663	11,003	45,533	52,204	27,936
I-2	小 売 業	181,025	261,095	125,751	158,998	212,001	122,410	153,752	5,246	22,027	49,094	3,341
M75	宿 泊 業	167,585	204,831	142,245	167,585	204,831	142,245	163,019	4,566	0	0	0
M S	M 一 括 分	128,816	131,833	126,586	102,684	110,909	96,607	99,173	3,511	26,132	20,924	29,979
P83	医 療 業	470,229	696,628	398,157	314,855	489,294	259,324	288,541	26,314	155,374	207,334	138,833
P S	P 一 括 分	336,293	366,347	324,446	209,508	222,117	204,538	205,017	4,491	126,785	144,230	119,908
R91	職 業 紹 介 ・ 派 遣 業	228,128	266,174	181,644	211,152	240,764	174,973	189,771	21,381	16,976	25,410	6,671
R92	そ の 他 の 事 業 サ ー ビ ス	299,724	379,833	155,167	231,497	288,464	128,700	218,925	12,572	68,227	91,369	26,467
R S	R 一 括 分	661,399	703,086	488,834	305,196	328,453	208,923	286,578	18,618	356,203	374,633	279,911
T K 1	特 掲 産 業 1	x	x	x	x	x	x	x	x	x	x	x
T K 2	特 掲 産 業 2	378,930	508,166	274,226	268,388	359,290	194,741	258,834	9,554	110,542	148,876	79,485
T K 3	特 掲 産 業 3	143,618	185,329	91,082	143,394	184,994	90,998	142,799	595	224	335	84
T K 4	特 掲 産 業 4	437,316	452,516	264,751	302,168	311,815	192,641	276,853	25,315	135,148	140,701	72,110

第1表-2 産業、性別常用労働者の1人平均月間現金給与額

(事業所規模 30人以上)

(単位：円)

	産業	現金給与総額			きまって支給する給与			所定内 給 与	所定外 給 与	特別に支払われた給与		
		計	男子	女子	計	男子	女子			計	男子	女子
T L	調 査 産 業 計	458,629	579,663	336,697	262,857	319,013	206,285	241,747	21,110	195,772	260,650	130,412
C	鉱業，採石業，砂利採取業	-	-	-	-	-	-	-	-	-	-	-
D	建 設 業	344,212	356,513	271,109	279,056	286,088	237,268	260,528	18,528	65,156	70,425	33,841
E	製 造 業	569,734	695,629	279,518	288,570	329,315	194,643	251,825	36,745	281,164	366,314	84,875
F	電気・ガス・熱供給・水道業	1,278,154	1,320,937	954,894	481,680	496,534	369,444	418,567	63,113	796,474	824,403	585,450
G	情 報 通 信 業	956,230	1,138,438	642,732	374,404	437,011	266,686	344,046	30,358	581,826	701,427	376,046
H	運 輸 業 ， 郵 便 業	290,675	314,274	171,204	257,300	274,950	167,948	212,334	44,966	33,375	39,324	3,256
I	卸 売 業 ， 小 売 業	221,945	319,699	150,351	192,396	265,352	138,964	185,014	7,382	29,549	54,347	11,387
J	金 融 業 ， 保 険 業	688,181	1,112,221	449,966	300,294	417,035	234,712	281,274	19,020	387,887	695,186	215,254
K	不 動 産 業 ， 物 品 質 貸 業	271,544	325,674	203,288	221,929	253,014	182,732	212,093	9,836	49,615	72,660	20,556
L	学術研究，専門・技術サービス業	591,506	636,197	405,332	338,460	368,043	215,221	316,035	22,425	253,046	268,154	190,111
M	宿泊業，飲食サービス業	144,966	190,120	122,088	129,372	169,414	109,084	126,893	2,479	15,594	20,706	13,004
N	生活関連サービス業，娯楽業	151,788	169,582	132,130	150,581	168,874	130,373	149,633	948	1,207	708	1,757
O	教 育 ， 学 習 支 援 業	673,411	872,100	539,172	269,262	322,148	233,531	266,479	2,783	404,149	549,952	305,641
P	医 療 ， 福 祉	480,359	646,481	412,695	300,471	427,197	248,854	278,505	21,966	179,888	219,284	163,841
Q	複 合 サ ー ビ ス 事 業	570,715	659,164	326,772	288,282	316,852	209,486	270,697	17,585	282,433	342,312	117,286
R	サービス業(他に分類されないもの)	300,865	400,421	161,607	194,170	233,115	139,694	176,879	17,291	106,695	167,306	21,913
E09,10	食 料 品 ・ た ば こ	236,958	323,059	171,260	200,521	260,198	154,985	180,800	19,721	36,437	62,861	16,275
E11	織 維 工 業	294,292	487,011	181,313	211,844	282,411	170,475	194,476	17,368	82,448	204,600	10,838
E12	木 材 ・ 木 製 品	312,201	321,730	229,615	223,136	229,358	169,211	217,415	5,721	89,065	92,372	60,404
E13	家 具 ・ 装 備 品	x	x	x	x	x	x	x	x	x	x	x
E14	パ ル プ ・ 紙	x	x	x	x	x	x	x	x	x	x	x
E15	印 刷 ・ 同 関 連 業	388,417	417,631	337,449	196,034	211,419	169,194	177,241	18,793	192,383	206,212	168,255
E16,17	化 学 ， 石 油 ・ 石 炭	325,775	395,310	232,549	318,011	385,885	227,012	295,043	22,968	7,764	9,425	5,537
E18	プ ラ ス チ ッ ク 製 品	245,653	263,073	201,873	245,653	263,073	201,873	211,542	34,111	0	0	0
E19	ゴ ム 製 品	x	x	x	x	x	x	x	x	x	x	x
E21	窯 業 ・ 土 石 製 品	526,576	529,133	463,946	265,724	265,872	262,108	232,614	33,110	260,852	263,261	201,838
E22	鉄 鋼 業	-	-	-	-	-	-	-	-	-	-	-
E23	非 鉄 金 属 製 造 業	-	-	-	-	-	-	-	-	-	-	-
E24	金 属 製 品 製 造 業	409,075	440,773	257,373	271,178	286,478	197,953	236,616	34,562	137,897	154,295	59,420
E25	は ん 用 機 械 器 具	x	x	x	x	x	x	x	x	x	x	x
E26	生 産 用 機 械 器 具	1,027,427	1,198,813	424,290	341,858	379,547	209,224	284,131	57,727	685,569	819,266	215,066
E27	業 務 用 機 械 器 具	-	-	-	-	-	-	-	-	-	-	-
E28	電 子 ・ デ バ イ ス	803,808	994,397	388,262	317,036	359,066	225,396	265,182	51,854	486,772	635,331	162,866
E29	電 気 機 械 器 具	574,953	629,612	395,300	287,967	315,903	196,147	254,193	33,774	286,986	313,709	199,153
E30	情 報 通 信 機 械 器 具	-	-	-	-	-	-	-	-	-	-	-
E31	輸 送 用 機 械 器 具	804,221	834,498	560,004	348,937	360,215	257,962	305,802	43,135	455,284	474,283	302,042
E32,20	そ の 他 の 製 造 業	-	-	-	-	-	-	-	-	-	-	-
E S 1	E 一 括 分 1	352,584	388,152	240,601	300,958	329,215	211,993	264,194	36,764	51,626	58,937	28,608
I-1	卸 売 業	342,519	404,119	223,820	273,914	323,798	177,791	262,980	10,934	68,605	80,321	46,029
I-2	小 売 業	176,349	256,712	136,105	161,569	221,744	131,435	155,531	6,038	14,780	34,968	4,670
M75	宿 泊 業	168,523	208,811	137,260	168,523	208,811	137,260	166,776	1,747	0	0	0
MS	M 一 括 分	133,478	176,253	116,243	110,279	140,185	98,230	107,443	2,836	23,199	36,068	18,013
P83	医 療 業	526,413	714,159	447,126	334,994	499,420	265,555	303,611	31,383	191,419	214,739	181,571
P S	P 一 括 分	389,446	502,035	346,819	232,321	273,050	216,900	228,946	3,375	157,125	228,985	129,919
R91	職 業 紹 介 ・ 派 遣 業	223,193	256,398	185,018	204,933	228,294	178,075	181,934	22,999	18,260	28,104	6,943
R92	そ の 他 の 事 業 サ ー ビ ス	203,463	259,515	138,015	159,245	194,498	118,083	147,976	11,269	44,218	65,017	19,932
R S	R 一 括 分	1,006,761	1,032,025	620,111	347,124	355,006	226,497	313,453	33,671	659,637	677,019	393,614
T K 1	特 掲 産 業 1	x	x	x	x	x	x	x	x	x	x	x
T K 2	特 掲 産 業 2	451,276	471,769	343,906	327,367	346,137	229,024	299,723	27,644	123,909	125,632	114,882
T K 3	特 掲 産 業 3	x	x	x	x	x	x	x	x	x	x	x
T K 4	特 掲 産 業 4	x	x	x	x	x	x	x	x	x	x	x

第2表-1 産業、性別常用労働者の1人平均月間出勤日数及び実労働時間数

(事業所規模 5人以上)

(単位：日・時間)

	産業	出勤日数			総実労働時間			所定内労働時間			所定外労働時間		
		計	男子	女子	計	男子	女子	計	男子	女子	計	男子	女子
TL	調査産業計	19.5	20.0	19.0	147.5	161.8	133.0	138.1	147.7	128.3	9.4	14.1	4.7
C	鉱業，採石業，砂利採取業	-	-	-	-	-	-	-	-	-	-	-	-
D	建設業	20.9	21.0	20.3	165.4	171.1	139.1	156.5	160.7	137.0	8.9	10.4	2.1
E	製造業	20.4	20.6	20.0	172.2	178.3	158.0	154.6	158.0	146.7	17.6	20.3	11.3
F	電気・ガス・熱供給・水道業	21.1	21.1	21.0	170.6	171.7	162.1	158.7	158.8	158.5	11.9	12.9	3.6
G	情報通信業	18.8	19.4	18.0	145.5	154.7	133.0	137.1	144.7	126.9	8.4	10.0	6.1
H	運輸業，郵便業	21.2	21.6	19.2	195.9	204.7	149.5	157.5	161.8	134.7	38.4	42.9	14.8
I	卸売業，小売業	19.8	21.1	18.4	138.1	157.9	118.9	133.5	150.4	117.2	4.6	7.5	1.7
J	金融業，保険業	18.4	19.0	18.0	143.3	157.2	135.2	137.1	148.3	130.6	6.2	8.9	4.6
K	不動産業，物品賃貸業	18.8	19.8	17.0	147.1	156.6	127.9	136.5	143.2	122.9	10.6	13.4	5.0
L	学術研究，専門・技術サービス業	20.1	19.9	20.2	163.6	176.6	152.5	154.6	165.9	145.0	9.0	10.7	7.5
M	宿泊業，飲食サービス業	14.8	14.3	15.1	95.4	98.5	93.2	90.7	91.3	90.2	4.7	7.2	3.0
N	生活関連サービス業，娯楽業	15.9	16.6	15.1	111.1	121.9	99.6	110.1	120.9	98.7	1.0	1.0	0.9
O	教育，学習支援業	20.4	19.9	20.8	142.6	157.7	131.0	131.0	142.3	122.4	11.6	15.4	8.6
P	医療，福祉	19.7	19.6	19.8	145.6	144.8	145.8	141.7	140.5	142.1	3.9	4.3	3.7
Q	複合サービス事業	19.8	20.1	19.3	156.4	163.0	144.0	149.4	154.2	140.4	7.0	8.8	3.6
R	サービス業(他に分類されないもの)	20.6	20.5	20.6	159.1	172.6	131.6	146.5	156.9	125.3	12.6	15.7	6.3
E09,10	食料品・たばこ	19.2	19.8	18.7	150.1	161.3	140.7	139.7	150.4	130.7	10.4	10.9	10.0
E11	繊維工業	21.4	21.4	21.5	173.6	179.8	169.9	164.7	160.9	166.9	8.9	18.9	3.0
E12	木材・木製品	21.9	22.1	21.0	167.8	170.0	156.1	164.3	166.3	154.0	3.5	3.7	2.1
E13	家具・装備品	21.5	21.2	22.7	157.8	154.6	170.2	153.9	150.6	166.4	3.9	4.0	3.8
E14	パルプ・紙	x	x	x	x	x	x	x	x	x	x	x	x
E15	印刷・同関連業	20.5	20.5	20.5	178.7	184.7	165.1	156.0	158.2	151.1	22.7	26.5	14.0
E16,17	化学、石油・石炭	20.6	20.2	21.2	164.9	164.0	166.2	155.7	153.9	158.3	9.2	10.1	7.9
E18	プラスチック製品	21.2	21.5	20.7	181.3	188.6	166.1	164.8	170.6	152.8	16.5	18.0	13.3
E19	ゴム製品	x	x	x	x	x	x	x	x	x	x	x	x
E21	窯業・土石製品	22.7	22.6	23.5	181.9	181.6	185.3	174.2	173.2	184.2	7.7	8.4	1.1
E22	鉄鋼業	-	-	-	-	-	-	-	-	-	-	-	-
E23	非鉄金属製造業	-	-	-	-	-	-	-	-	-	-	-	-
E24	金属製品製造業	21.1	21.4	19.7	176.4	180.2	157.8	161.3	163.5	150.5	15.1	16.7	7.3
E25	はん用機械器具	x	x	x	x	x	x	x	x	x	x	x	x
E26	生産用機械器具	21.6	21.6	21.6	198.5	202.0	184.8	164.6	165.9	159.5	33.9	36.1	25.3
E27	業務用機械器具	-	-	-	-	-	-	-	-	-	-	-	-
E28	電子・デバイス	19.5	19.3	19.9	177.6	183.6	164.3	152.6	153.8	150.0	25.0	29.8	14.3
E29	電気機械器具	20.0	20.1	19.7	175.5	180.3	160.0	157.2	159.6	149.5	18.3	20.7	10.5
E30	情報通信機械器具	-	-	-	-	-	-	-	-	-	-	-	-
E31	輸送用機械器具	19.3	19.3	19.6	167.6	167.7	166.2	146.4	145.7	151.5	21.2	22.0	14.7
E32,20	その他の製造業	-	-	-	-	-	-	-	-	-	-	-	-
ES1	E 一括分 1	21.2	21.4	20.4	182.6	187.6	164.4	162.2	164.5	153.7	20.4	23.1	10.7
I-1	卸売業	20.5	21.2	18.6	167.4	176.4	143.8	159.4	166.4	141.0	8.0	10.0	2.8
I-2	小売業	19.5	21.1	18.4	127.7	146.3	114.8	124.3	140.3	113.2	3.4	6.0	1.6
M75	宿泊業	16.0	15.3	16.4	113.8	120.2	109.4	105.7	109.0	103.4	8.1	11.2	6.0
MS	M 一括分	14.5	14.1	14.8	90.8	93.2	88.9	86.9	87.0	86.7	3.9	6.2	2.2
P83	医療業	19.9	19.1	20.1	152.1	154.0	151.5	146.8	147.3	146.6	5.3	6.7	4.9
PS	P 一括分	19.5	20.1	19.3	137.5	135.2	138.4	135.4	133.4	136.2	2.1	1.8	2.2
R91	職業紹介・派遣業	19.8	20.1	19.5	160.7	169.5	149.9	146.6	151.0	141.3	14.1	18.5	8.6
R92	その他の事業サービス	20.3	20.0	20.9	151.8	170.7	117.8	138.1	152.2	112.7	13.7	18.5	5.1
RS	R 一括分	21.5	21.5	21.5	170.6	176.4	146.7	160.9	165.9	140.2	9.7	10.5	6.5
TK1	特掲産業 1	x	x	x	x	x	x	x	x	x	x	x	x
TK2	特掲産業 2	20.0	19.6	20.4	165.5	181.2	153.0	154.0	167.0	143.6	11.5	14.2	9.4
TK3	特掲産業 3	14.7	16.6	12.2	98.0	119.2	71.2	97.6	118.6	71.1	0.4	0.6	0.1
TK4	特掲産業 4	21.7	21.8	20.8	174.4	180.2	108.9	163.0	169.2	92.2	11.4	11.0	16.7

第2表-2 産業、性別常用労働者の1人平均月間出勤日数及び実労働時間数

(事業所規模 30人以上)

(単位：日・時間)

	産業	出勤日数			総実労働時間			所定内労働時間			所定外労働時間		
		計	男子	女子	計	男子	女子	計	男子	女子	計	男子	女子
TL	調査産業計	19.5	19.7	19.3	150.8	164.4	137.0	140.2	148.7	131.6	10.6	15.7	5.4
C	鉱業，採石業，砂利採取業	-	-	-	-	-	-	-	-	-	-	-	-
D	建設業	21.0	20.9	21.6	170.4	170.1	172.0	159.2	158.2	165.0	11.2	11.9	7.0
E	製造業	20.2	20.4	19.9	174.0	179.7	161.0	154.0	156.8	147.6	20.0	22.9	13.4
F	電気・ガス・熱供給・水道業	20.3	20.4	20.2	165.0	166.0	157.6	153.3	153.4	152.5	11.7	12.6	5.1
G	情報通信業	18.5	19.1	17.5	143.8	151.2	131.3	133.1	139.0	123.0	10.7	12.2	8.3
H	運輸業，郵便業	21.3	21.4	20.5	183.9	190.3	151.5	153.9	156.8	139.3	30.0	33.5	12.2
I	卸売業，小売業	19.4	20.1	18.9	137.1	157.1	122.4	132.2	148.5	120.2	4.9	8.6	2.2
J	金融業，保険業	19.0	19.9	18.6	151.7	169.2	141.8	142.3	156.0	134.6	9.4	13.2	7.2
K	不動産業，物品賃貸業	20.8	21.1	20.3	164.6	177.4	148.4	156.8	166.8	144.2	7.8	10.6	4.2
L	学術研究，専門・技術サービス業	18.6	18.4	19.6	172.1	178.2	146.2	159.9	163.6	144.4	12.2	14.6	1.8
M	宿泊業，飲食サービス業	14.9	14.8	14.9	101.8	109.3	98.0	95.7	99.4	93.9	6.1	9.9	4.1
N	生活関連サービス業，娯楽業	13.7	14.0	13.4	96.1	101.4	90.3	95.2	100.2	89.7	0.9	1.2	0.6
O	教育，学習支援業	20.4	19.7	20.8	130.1	150.4	116.5	121.2	138.1	109.9	8.9	12.3	6.6
P	医療，福祉	19.4	19.1	19.5	149.6	152.0	148.6	145.5	146.8	145.0	4.1	5.2	3.6
Q	複合サービス事業	20.2	20.1	20.6	159.2	163.3	147.8	150.5	153.0	143.5	8.7	10.3	4.3
R	サービス業(他に分類されないもの)	19.9	19.6	20.3	147.8	163.2	126.3	137.1	148.5	121.1	10.7	14.7	5.2
E09,10	食料品・たばこ	18.9	19.7	18.3	151.9	165.6	141.5	137.4	149.7	128.1	14.5	15.9	13.4
E11	繊維工業	21.4	21.4	21.5	173.6	179.8	169.9	164.7	160.9	166.9	8.9	18.9	3.0
E12	木材・木製品	22.5	22.5	22.9	171.1	170.4	177.1	162.7	162.0	168.7	8.4	8.4	8.4
E13	家具・装備品	x	x	x	x	x	x	x	x	x	x	x	x
E14	パルプ・紙	x	x	x	x	x	x	x	x	x	x	x	x
E15	印刷・同関連業	19.2	19.0	19.5	171.4	174.5	165.8	147.3	145.3	150.7	24.1	29.2	15.1
E16,17	化学、石油・石炭	20.8	20.5	21.2	167.2	167.6	166.7	157.8	157.2	158.6	9.4	10.4	8.1
E18	プラスチック製品	21.6	21.4	22.2	189.3	191.1	185.1	169.5	170.6	166.9	19.8	20.5	18.2
E19	ゴム製品	x	x	x	x	x	x	x	x	x	x	x	x
E21	窯業・土石製品	20.3	20.3	19.6	179.9	180.2	174.2	166.1	166.2	164.1	13.8	14.0	10.1
E22	鉄鋼業	-	-	-	-	-	-	-	-	-	-	-	-
E23	非鉄金属製造業	-	-	-	-	-	-	-	-	-	-	-	-
E24	金属製品製造業	21.1	21.3	19.7	177.6	181.1	160.9	161.6	163.5	152.5	16.0	17.6	8.4
E25	はん用機械器具	x	x	x	x	x	x	x	x	x	x	x	x
E26	生産用機械器具	21.2	21.1	21.5	198.1	201.2	187.5	162.3	163.0	160.1	35.8	38.2	27.4
E27	業務用機械器具	-	-	-	-	-	-	-	-	-	-	-	-
E28	電子・デバイス	19.5	19.3	19.8	178.9	185.6	164.2	153.3	154.8	149.9	25.6	30.8	14.3
E29	電気機械器具	20.0	20.1	19.7	175.5	180.3	160.0	157.2	159.6	149.5	18.3	20.7	10.5
E30	情報通信機械器具	-	-	-	-	-	-	-	-	-	-	-	-
E31	輸送用機械器具	19.5	19.5	19.4	167.0	167.3	165.4	147.3	147.0	150.1	19.7	20.3	15.3
E32,20	その他の製造業	-	-	-	-	-	-	-	-	-	-	-	-
ES1	E 一括分 1	21.1	21.5	20.1	183.7	190.5	162.4	159.9	163.0	150.2	23.8	27.5	12.2
I-1	I 卸売業	20.4	20.8	19.5	164.7	173.2	148.2	156.7	163.2	144.2	8.0	10.0	4.0
I-2	I 小売業	19.0	19.5	18.7	126.7	145.0	117.4	122.9	137.5	115.5	3.8	7.5	1.9
M75	M 宿泊業	13.4	14.2	12.8	103.3	114.6	94.6	90.6	97.2	85.5	12.7	17.4	9.1
MS	M 一括分	15.6	15.2	15.7	101.0	105.5	99.3	98.2	101.1	97.1	2.8	4.4	2.2
P83	P 医療業	19.4	19.1	19.6	153.2	154.0	152.9	147.9	147.4	148.1	5.3	6.6	4.8
PS	P 一括分	19.3	19.1	19.4	142.4	147.7	140.5	140.8	145.5	139.1	1.6	2.2	1.4
R91	R 職業紹介・派遣業	19.7	19.9	19.5	160.4	167.8	151.9	146.4	149.1	143.2	14.0	18.7	8.7
R92	R その他の事業サービス	19.9	19.1	20.8	136.7	157.0	112.8	128.4	144.6	109.4	8.3	12.4	3.4
RS	R 一括分	20.3	20.4	18.1	173.4	175.0	148.2	158.3	159.2	144.5	15.1	15.8	3.7
TK1	特掲産業 1	x	x	x	x	x	x	x	x	x	x	x	x
TK2	特掲産業 2	18.9	18.1	22.8	181.4	183.6	169.7	166.3	166.1	167.3	15.1	17.5	2.4
TK3	特掲産業 3	x	x	x	x	x	x	x	x	x	x	x	x
TK4	特掲産業 4	x	x	x	x	x	x	x	x	x	x	x	x

第3表-1 産業、性別常用労働者数及びパートタイム労働者比率

(事業所規模 5人以上)

	産業	前月末常用労働者数			本月中増加労働者数			本月中減少労働者数		
		計	男子	女子	計	男子	女子	計	男子	女子
TL	調査産業計	555,674	280,865	274,809	8,647	4,563	4,084	7,998	3,496	4,502
C	鉱業，採石業，砂利採取業	-	-	-	-	-	-	-	-	-
D	建設業	27,081	22,279	4,802	346	346	0	8	4	4
E	製造業	78,901	55,337	23,564	742	423	319	736	294	442
F	電気・ガス・熱供給・水道業	2,608	2,336	272	0	0	0	0	0	0
G	情報通信業	7,278	4,188	3,090	33	33	0	33	33	0
H	運輸業，郵便業	26,556	22,370	4,186	309	291	18	405	393	12
I	卸売業，小売業	98,200	48,254	49,946	1,577	832	745	1,276	611	665
J	金融業，保険業	12,472	4,584	7,888	77	0	77	119	99	20
K	不動産業，物品賃貸業	5,605	3,752	1,853	128	92	36	125	63	62
L	学術研究，専門・技術サービス業	9,561	4,371	5,190	252	134	118	130	24	106
M	宿泊業，飲食サービス業	46,996	19,704	27,292	2,286	1,295	991	1,483	812	671
N	生活関連サービス業，娯楽業	13,924	7,212	6,712	79	0	79	227	165	62
O	教育，学習支援業	45,678	19,753	25,925	343	265	78	217	190	27
P	医療，福祉	132,063	34,150	97,913	1,752	583	1,169	2,032	274	1,758
Q	複合サービス事業	9,053	5,882	3,171	18	18	0	48	31	17
R	サービス業(他に分類されないもの)	39,698	26,693	13,005	705	251	454	1,159	503	656
E09,10	食料品・たばこ	15,686	7,073	8,613	211	78	133	369	48	321
E11	繊維工業	2,349	871	1,478	23	0	23	21	5	16
E12	木材・木製品	1,932	1,622	310	0	0	0	0	0	0
E13	家具・装備品	594	469	125	2	1	1	1	0	1
E14	パルプ・紙	x	x	x	x	x	x	x	x	x
E15	印刷・同関連業	1,291	896	395	0	0	0	6	6	0
E16,17	化学、石油・石炭	5,667	3,422	2,245	137	84	53	38	21	17
E18	プラスチック製品	4,207	2,845	1,362	15	0	15	38	31	7
E19	ゴム製品	x	x	x	x	x	x	x	x	x
E21	窯業・土石製品	3,732	3,376	356	0	0	0	5	5	0
E22	鉄鋼業	-	-	-	-	-	-	-	-	-
E23	非鉄金属製造業	-	-	-	-	-	-	-	-	-
E24	金属製品製造業	5,565	4,594	971	3	3	0	41	11	30
E25	はん用機械器具	x	x	x	x	x	x	x	x	x
E26	生産用機械器具	9,685	7,671	2,014	116	81	35	58	49	9
E27	業務用機械器具	-	-	-	-	-	-	-	-	-
E28	電子・デバイス	8,468	5,848	2,620	90	55	35	53	35	18
E29	電気機械器具	2,923	2,240	683	3	3	0	6	3	3
E30	情報通信機械器具	-	-	-	-	-	-	-	-	-
E31	輸送用機械器具	10,388	9,282	1,106	69	64	5	61	53	8
E32,20	その他の製造業	-	-	-	-	-	-	-	-	-
ES1	E 一括分 1	4,431	3,473	958	41	22	19	23	22	1
I-1	卸売業	25,793	18,697	7,096	237	166	71	49	18	31
I-2	小売業	72,407	29,557	42,850	1,340	666	674	1,227	593	634
M75	宿泊業	9,711	3,923	5,788	50	34	16	140	53	87
MS	M 一括分	37,285	15,781	21,504	2,236	1,261	975	1,343	759	584
P83	医療業	72,551	17,517	55,034	602	44	558	517	20	497
PS	P 一括分	59,512	16,633	42,879	1,150	539	611	1,515	254	1,261
R91	職業紹介・派遣業	7,790	4,290	3,500	359	125	234	382	150	232
R92	その他の事業サービス	20,188	12,962	7,226	346	126	220	763	339	424
RS	R 一括分	11,720	9,441	2,279	0	0	0	14	14	0
TK1	特掲産業 1	x	x	x	x	x	x	x	x	x
TK2	特掲産業 2	7,665	3,403	4,262	234	125	109	134	25	109
TK3	特掲産業 3	6,725	3,750	2,975	36	0	36	148	65	83
TK4	特掲産業 4	4,262	3,917	345	0	0	0	0	0	0

(単位： 人・%)

本月末常用労働者数			うちパートタイム労働者数			パートタイム労働者比率			
計	男子	女子	計	男子	女子	計	男子	女子	
556,323	281,932	274,391	157,187	47,494	109,693	28.3	16.8	40.0	T L
-	-	-	-	-	-	-	-	-	C
27,419	22,621	4,798	2,661	1,445	1,216	9.7	6.4	25.3	D
78,907	55,466	23,441	9,411	2,052	7,359	11.9	3.7	31.4	E
2,608	2,336	272	41	38	3	1.6	1.6	1.1	F
7,278	4,188	3,090	661	79	582	9.1	1.9	18.8	G
26,460	22,268	4,192	2,362	1,226	1,136	8.9	5.5	27.1	H
98,501	48,475	50,026	43,751	12,139	31,612	44.4	25.0	63.2	I
12,430	4,485	7,945	2,088	9	2,079	16.8	0.2	26.2	J
5,608	3,781	1,827	2,015	1,376	639	35.9	36.4	35.0	K
9,683	4,481	5,202	1,387	110	1,277	14.3	2.5	24.5	L
47,799	20,187	27,612	32,864	12,642	20,222	68.8	62.6	73.2	M
13,776	7,047	6,729	5,794	2,418	3,376	42.1	34.3	50.2	N
45,804	19,828	25,976	12,804	3,369	9,435	28.0	17.0	36.3	O
131,783	34,459	97,324	32,310	7,413	24,897	24.5	21.5	25.6	P
9,023	5,869	3,154	1,111	393	718	12.3	6.7	22.8	Q
39,244	26,441	12,803	7,927	2,785	5,142	20.2	10.5	40.2	R
15,528	7,103	8,425	5,448	995	4,453	35.1	14.0	52.9	E09, 10
2,351	866	1,485	89	0	89	3.8	0.0	6.0	E11
1,932	1,622	310	76	38	38	3.9	2.3	12.3	E12
595	470	125	59	58	1	9.9	12.3	0.8	E13
x	x	x	x	x	x	x	x	x	E14
1,285	890	395	288	153	135	22.4	17.2	34.2	E15
5,766	3,485	2,281	1,551	443	1,108	26.9	12.7	48.6	E16, 17
4,184	2,814	1,370	282	15	267	6.7	0.5	19.5	E18
x	x	x	x	x	x	x	x	x	E19
3,727	3,371	356	47	34	13	1.3	1.0	3.7	E21
-	-	-	-	-	-	-	-	-	E22
-	-	-	-	-	-	-	-	-	E23
5,527	4,586	941	165	78	87	3.0	1.7	9.2	E24
x	x	x	x	x	x	x	x	x	E25
9,743	7,703	2,040	606	89	517	6.2	1.2	25.3	E26
-	-	-	-	-	-	-	-	-	E27
8,505	5,868	2,637	374	92	282	4.4	1.6	10.7	E28
2,920	2,240	680	151	18	133	5.2	0.8	19.6	E29
-	-	-	-	-	-	-	-	-	E30
10,396	9,293	1,103	35	4	31	0.3	0.0	2.8	E31
-	-	-	-	-	-	-	-	-	E32, 20
4,449	3,473	976	91	17	74	2.0	0.5	7.6	E S 1
25,981	18,845	7,136	1,739	873	866	6.7	4.6	12.1	I - 1
72,520	29,630	42,890	42,012	11,266	30,746	57.9	38.0	71.7	I - 2
9,621	3,904	5,717	4,642	1,187	3,455	48.2	30.4	60.4	M75
38,178	16,283	21,895	28,222	11,455	16,767	73.9	70.3	76.6	MS
72,636	17,541	55,095	12,228	1,664	10,564	16.8	9.5	19.2	P83
59,147	16,918	42,229	20,082	5,749	14,333	34.0	34.0	33.9	P S
7,767	4,265	3,502	926	371	555	11.9	8.7	15.8	R91
19,771	12,749	7,022	6,760	2,414	4,346	34.2	18.9	61.9	R92
11,706	9,427	2,279	241	0	241	2.1	0.0	10.6	R S
x	x	x	x	x	x	x	x	x	T K1
7,765	3,503	4,262	1,046	66	980	13.5	1.9	23.0	T K2
6,613	3,685	2,928	4,076	1,811	2,265	61.6	49.1	77.4	T K3
4,262	3,917	345	9	0	9	0.2	0.0	2.6	T K4

第3表-2 産業、性別常用労働者数及びパートタイム労働者比率

(事業所規模 30人以上)

	産業	前月末常用労働者数			本月中増加労働者数			本月中減少労働者数		
		計	男子	女子	計	男子	女子	計	男子	女子
TL	調査産業計	305,687	153,526	152,161	3,067	1,310	1,757	3,750	1,888	1,862
C	鉱業，採石業，砂利採取業	-	-	-	-	-	-	-	-	-
D	建設業	7,882	6,745	1,137	4	4	0	8	4	4
E	製造業	62,768	43,785	18,983	614	325	289	548	294	254
F	電気・ガス・熱供給・水道業	1,617	1,428	189	0	0	0	0	0	0
G	情報通信業	5,082	3,214	1,868	0	0	0	0	0	0
H	運輸業，郵便業	17,263	14,445	2,818	83	65	18	405	393	12
I	卸売業，小売業	32,495	13,808	18,687	412	118	294	292	208	84
J	金融業，保険業	5,850	2,113	3,737	17	0	17	49	29	20
K	不動産業，物品賃貸業	1,395	780	615	18	18	0	27	27	0
L	学術研究，専門・技術サービス業	3,107	2,510	597	40	28	12	24	24	0
M	宿泊業，飲食サービス業	12,765	4,260	8,505	337	173	164	376	121	255
N	生活関連サービス業，娯楽業	7,631	4,029	3,602	54	0	54	47	44	3
O	教育，学習支援業	31,582	12,742	18,840	276	198	78	217	190	27
P	医療，福祉	85,182	24,599	60,583	489	112	377	550	20	530
Q	複合サービス事業	6,383	4,680	1,703	18	18	0	48	31	17
R	サービス業(他に分類されないもの)	24,685	14,388	10,297	705	251	454	1,159	503	656
E09,10	食料品・たばこ	10,495	4,533	5,962	167	56	111	191	48	143
E11	繊維工業	2,349	871	1,478	23	0	23	21	5	16
E12	木材・木製品	551	494	57	0	0	0	0	0	0
E13	家具・装備品	x	x	x	x	x	x	x	x	x
E14	パルプ・紙	x	x	x	x	x	x	x	x	x
E15	印刷・同関連業	766	488	278	0	0	0	6	6	0
E16,17	化学、石油・石炭	5,086	2,910	2,176	137	84	53	38	21	17
E18	プラスチック製品	3,469	2,486	983	7	0	7	38	31	7
E19	ゴム製品	x	x	x	x	x	x	x	x	x
E21	窯業・土石製品	946	909	37	0	0	0	5	5	0
E22	鉄鋼業	-	-	-	-	-	-	-	-	-
E23	非鉄金属製造業	-	-	-	-	-	-	-	-	-
E24	金属製品製造業	4,856	4,005	851	3	3	0	41	11	30
E25	はん用機械器具	x	x	x	x	x	x	x	x	x
E26	生産用機械器具	8,367	6,527	1,840	72	37	35	58	49	9
E27	業務用機械器具	-	-	-	-	-	-	-	-	-
E28	電子・デバイス	8,118	5,570	2,548	78	43	35	53	35	18
E29	電気機械器具	2,923	2,240	683	3	3	0	6	3	3
E30	情報通信機械器具	-	-	-	-	-	-	-	-	-
E31	輸送用機械器具	9,538	8,484	1,054	69	64	5	61	53	8
E32,20	その他の製造業	-	-	-	-	-	-	-	-	-
ES1	E 一括分 1	3,401	2,588	813	41	22	19	23	22	1
I-1	卸売業	8,895	5,863	3,032	125	54	71	49	18	31
I-2	小売業	23,600	7,945	15,655	287	64	223	243	190	53
M75	宿泊業	4,223	1,835	2,388	50	34	16	140	53	87
MS	M 一括分	8,542	2,425	6,117	287	139	148	236	68	168
P83	医療業	56,508	16,770	39,738	245	44	201	221	20	201
PS	P 一括分	28,674	7,829	20,845	244	68	176	329	0	329
R91	職業紹介・派遣業	7,243	3,880	3,363	359	125	234	382	150	232
R92	その他の事業サービス	14,647	7,884	6,763	346	126	220	763	339	424
RS	R 一括分	2,795	2,624	171	0	0	0	14	14	0
TK1	特掲産業 1	x	x	x	x	x	x	x	x	x
TK2	特掲産業 2	2,600	2,184	416	16	16	0	25	25	0
TK3	特掲産業 3	x	x	x	x	x	x	x	x	x
TK4	特掲産業 4	x	x	x	x	x	x	x	x	x

(単位： 人・%)

本月末常用労働者数			うちパートタイム労働者数			パートタイム労働者比率			
計	男子	女子	計	男子	女子	計	男子	女子	
305,004	152,948	152,056	73,301	18,377	54,924	24.0	12.0	36.1	T L
-	-	-	-	-	-	-	-	-	C
7,878	6,745	1,133	107	27	80	1.4	0.4	7.1	D
62,834	43,816	19,018	7,524	1,763	5,761	12.0	4.0	30.3	E
1,617	1,428	189	41	38	3	2.5	2.7	1.6	F
5,082	3,214	1,868	220	12	208	4.3	0.4	11.1	G
16,941	14,117	2,824	2,047	911	1,136	12.1	6.5	40.2	H
32,615	13,718	18,897	15,512	3,255	12,257	47.6	23.7	64.9	I
5,818	2,084	3,734	793	9	784	13.6	0.4	21.0	J
1,386	771	615	273	65	208	19.7	8.4	33.8	K
3,123	2,514	609	321	110	211	10.3	4.4	34.6	L
12,726	4,312	8,414	6,399	1,905	4,494	50.3	44.2	53.4	M
7,638	3,985	3,653	3,548	1,721	1,827	46.5	43.2	50.0	N
31,641	12,750	18,891	12,192	3,096	9,096	38.5	24.3	48.1	O
85,121	24,691	60,430	16,333	2,636	13,697	19.2	10.7	22.7	P
6,353	4,667	1,686	848	393	455	13.3	8.4	27.0	Q
24,231	14,136	10,095	7,143	2,436	4,707	29.5	17.2	46.6	R
10,471	4,541	5,930	4,312	973	3,339	41.2	21.4	56.3	E 09, 10
2,351	866	1,485	89	0	89	3.8	0.0	6.0	E 11
551	494	57	27	18	9	4.9	3.6	15.8	E 12
x	x	x	x	x	x	x	x	x	E 13
x	x	x	x	x	x	x	x	x	E 14
760	482	278	172	95	77	22.6	19.7	27.7	E 15
5,185	2,973	2,212	1,539	431	1,108	29.7	14.5	50.1	E 16, 17
3,438	2,455	983	104	11	93	3.0	0.4	9.5	E 18
x	x	x	x	x	x	x	x	x	E 19
941	904	37	21	21	0	2.2	2.3	0.0	E 21
-	-	-	-	-	-	-	-	-	E 22
-	-	-	-	-	-	-	-	-	E 23
4,818	3,997	821	147	78	69	3.1	2.0	8.4	E 24
x	x	x	x	x	x	x	x	x	E 25
8,381	6,515	1,866	497	45	452	5.9	0.7	24.2	E 26
-	-	-	-	-	-	-	-	-	E 27
8,143	5,578	2,565	290	44	246	3.6	0.8	9.6	E 28
2,920	2,240	680	151	18	133	5.2	0.8	19.6	E 29
-	-	-	-	-	-	-	-	-	E 30
9,546	8,495	1,051	35	4	31	0.4	0.0	2.9	E 31
-	-	-	-	-	-	-	-	-	E 32, 20
3,419	2,588	831	91	17	74	2.7	0.7	8.9	E S 1
8,971	5,899	3,072	1,084	426	658	12.1	7.2	21.4	I - 1
23,644	7,819	15,825	14,428	2,829	11,599	61.0	36.2	73.3	I - 2
4,133	1,816	2,317	1,744	517	1,227	42.2	28.5	53.0	M 75
8,593	2,496	6,097	4,655	1,388	3,267	54.2	55.6	53.6	M S
56,532	16,794	39,738	8,350	1,488	6,862	14.8	8.9	17.3	P 83
28,589	7,897	20,692	7,983	1,148	6,835	27.9	14.5	33.0	P S
7,220	3,855	3,365	789	371	418	10.9	9.6	12.4	R 91
14,230	7,671	6,559	6,354	2,065	4,289	44.7	26.9	65.4	R 92
2,781	2,610	171	0	0	0	0.0	0.0	0.0	R S
x	x	x	x	x	x	x	x	x	T K 1
2,591	2,175	416	126	66	60	4.9	3.0	14.4	T K 2
x	x	x	x	x	x	x	x	x	T K 3
x	x	x	x	x	x	x	x	x	T K 4

第4表 事業所規模、性別常用労働者の1人平均月間現金給与額

(単位：円)

	産業	現金給与総額			きまって支給する給与			所定内	所定外	特別に支払われた給与		
		計	男子	女子	計	男子	女子			計	男子	女子
(事業所規模 5～29人)												
TL	調査産業計	287,423	340,378	232,016	211,525	249,170	172,136	203,127	8,398	75,898	91,208	59,880
(事業所規模 30～99人)												
TL	調査産業計	356,993	433,406	282,720	225,558	270,654	181,725	212,295	13,263	131,435	162,752	100,995
(事業所規模 100人以上)												
TL	調査産業計	564,007	725,896	394,749	301,530	367,364	232,699	272,284	29,246	262,477	358,532	162,050

第5表 事業所規模、性別常用労働者の1人平均月間出勤日数及び実労働時間数

(単位：日・時間)

	産業	出勤日数			総実労働時間			所定内労働時間			所定外労働時間		
		計	男子	女子	計	男子	女子	計	男子	女子	計	男子	女子
(事業所規模 5～29人)													
TL	調査産業計	19.5	20.3	18.7	143.6	158.7	127.9	135.5	146.5	124.1	8.1	12.2	3.8
(事業所規模 30～99人)													
TL	調査産業計	19.4	19.8	19.1	145.2	162.4	128.4	136.1	148.0	124.5	9.1	14.4	3.9
(事業所規模 100人以上)													
TL	調査産業計	19.6	19.7	19.5	156.6	166.4	146.4	144.5	149.5	139.3	12.1	16.9	7.1

第6表 事業所規模、産業、就業形態別常用労働者の1人平均月間現金給与額

(単位：円)

	産業	一般労働者					パートタイム労働者				
		現金給与総額	きまって支給する給与	所定内給与	所定外給与	特別に支払われた給与	現金給与総額	きまって支給する給与	所定内給与	所定外給与	特別に支払われた給与
(事業所規模 5人以上)											
TL	調査産業計	491,502	296,725	276,232	20,493	194,777	101,236	94,566	92,207	2,359	6,670
E	製造業	550,812	294,981	260,665	34,316	255,831	131,542	128,589	116,348	12,241	2,953
I	卸売業, 小売業	319,133	268,683	257,188	11,495	50,450	92,888	92,403	91,545	858	485
P	医療, 福祉	500,547	316,709	295,791	20,918	183,838	131,872	116,270	113,344	2,926	15,602
(事業所規模 30人以上)											
TL	調査産業計	569,418	313,579	287,018	26,561	255,839	108,726	102,664	98,770	3,894	6,062
E	製造業	627,724	308,816	269,163	39,653	318,908	143,150	139,636	124,283	15,353	3,514
I	卸売業, 小売業	329,991	274,080	260,778	13,302	55,911	102,378	102,001	101,171	830	377
P	医療, 福祉	560,668	341,373	315,364	26,009	219,295	142,839	128,569	123,596	4,973	14,270

第7表 事業所規模、産業、就業形態別常用労働者の1人平均月間出勤日数及び実労働時間数

(単位：日・時間)

	産業	一般労働者				パートタイム労働者			
		出勤日数	総実労働時間数	所定内労働時間数	所定外労働時間数	出勤日数	総実労働時間数	所定内労働時間数	所定外労働時間数
(事業所規模 5人以上)									
T L	調査産業計	21.0	171.4	159.0	12.4	15.8	86.7	84.9	1.8
E	製造業	20.7	179.0	160.2	18.8	18.1	122.2	113.3	8.9
I	卸売業，小売業	21.3	172.7	165.3	7.4	17.8	94.9	93.8	1.1
P	医療，福祉	20.6	162.1	157.4	4.7	17.1	94.7	93.4	1.3
(事業所規模 30人以上)									
T L	調査産業計	20.7	169.6	156.6	13.0	15.8	91.3	88.5	2.8
E	製造業	20.5	180.1	158.9	21.2	18.7	128.9	117.7	11.2
I	卸売業，小売業	20.6	168.4	160.4	8.0	18.0	102.4	100.9	1.5
P	医療，福祉	20.1	160.8	156.3	4.5	16.4	102.1	100.0	2.1

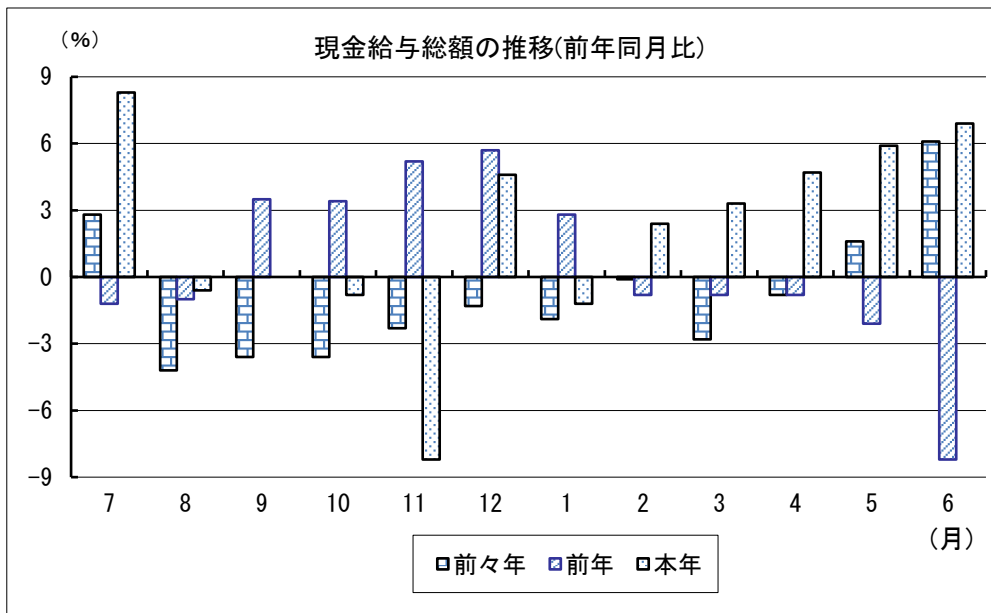
第8表 事業所規模、産業、就業形態別常用労働者数

(単位：人)

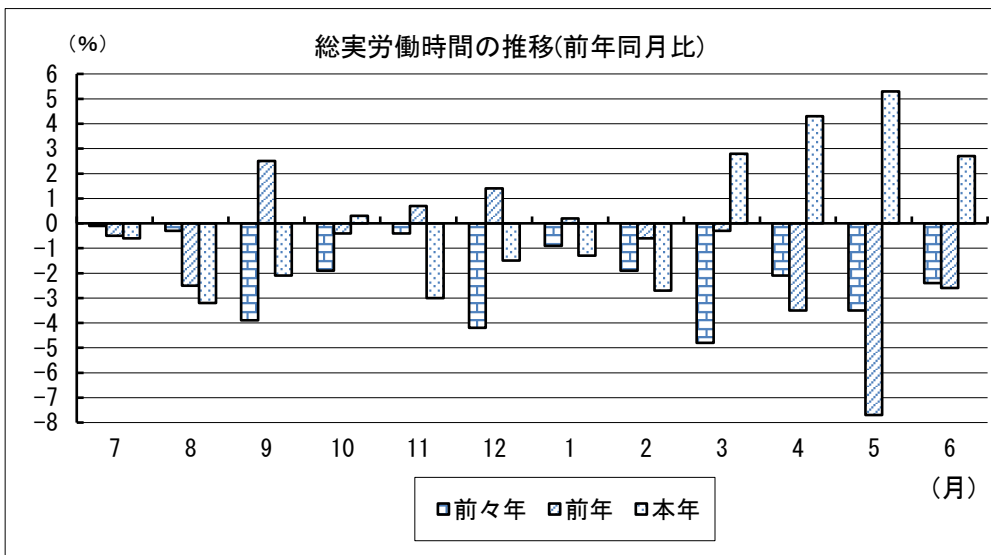
	産業	一般労働者				パートタイム労働者			
		前月末 常用労働者数	本月中 増加労働者数	本月中 減少労働者数	本月末 常用労働者数	前月末 常用労働者数	本月中 増加労働者数	本月中 減少労働者数	本月末 常用労働者数
(事業所規模 5人以上)									
T L	調査産業計	399,277	3,281	3,469	399,136	156,397	5,366	4,529	157,187
E	製造業	69,425	442	402	69,496	9,476	300	334	9,411
I	卸売・小売業	54,413	470	173	54,750	43,787	1,107	1,103	43,751
P	医療，福祉	99,568	556	770	99,473	32,495	1,196	1,262	32,310
(事業所規模 30人以上)									
T L	調査産業計	232,126	1,759	2,256	231,703	73,561	1,308	1,494	73,301
E	製造業	55,261	411	392	55,310	7,507	203	156	7,524
I	卸売・小売業	17,100	137	174	17,103	15,395	275	118	15,512
P	医療，福祉	68,782	302	295	68,788	16,400	187	255	16,333

グラフで見る今月の動き（調査産業計：5人以上）

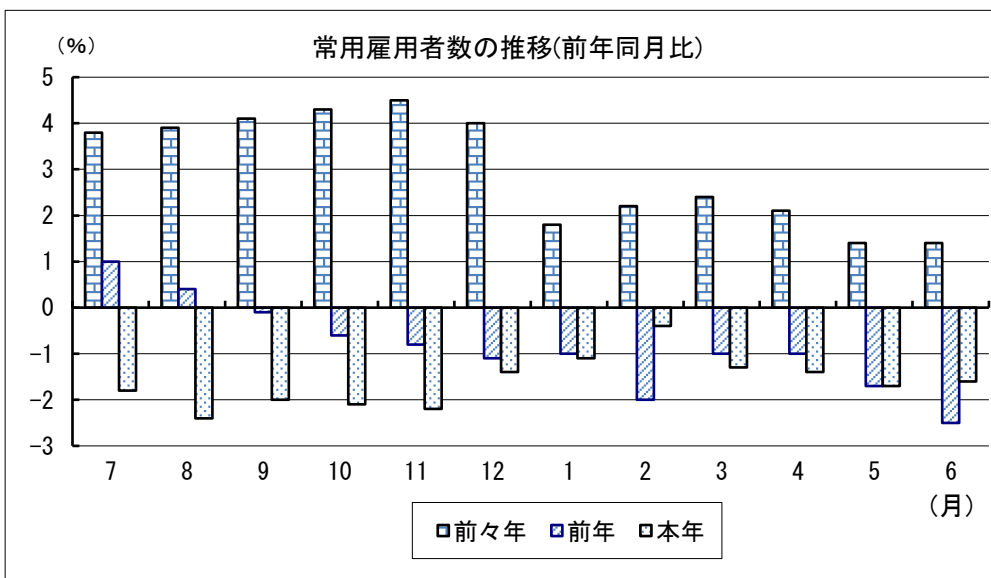
1 賃金の動き (p1参照)



2 労働時間の動き (p2参照)



3 雇用の動き (p3参照)



※前年同月比は指数により作成

毎月勤労統計調査の説明

1 調査の目的

この調査は、統計法に基づく基幹統計であって、熊本県における勤労者の賃金、労働時間及び雇用について毎月の変動を明らかにすることを目的としています。

2 調査対象

この調査は「鉱業、採石業、砂利採取業」、「建設業」、「製造業」、「電気・ガス・熱供給・水道業」、「情報通信業」、「運輸業、郵便業」、「卸売、小売業」、「金融、保険業」、「不動産業、物品賃貸業」、「学術研究、専門・技術サービス業」、「宿泊業、飲食サービス業」、「生活関連サービス業、娯楽業（その他の生活関連サービス業のうち家事サービス業を除く）」、「教育、学習支援業」、「医療、福祉」、「複合サービス事業」、「サービス業（他に分類されないもの）（外国公務を除く）」で、常時5人以上の常用労働者を雇用する事業所のうち厚生労働大臣の指定する約650事業所について調査を行っています。

3 用語の説明

1) 常用労働者とは、

- ① 期間を定めずに雇われている者
- ② 1か月以上の期間を定めて雇われている者のいずれかに該当する者をいいます。

※平成30年1月分調査から常用労働者の定義を変更しました。

(変更前)

- ① 期間を定めずに雇われている者
- ② 1カ月を超える期間を定めて雇われている者
- ③ 臨時又は日雇労働者で前2カ月の各月にそれぞれ18日以上雇われた者

2) パートタイム労働者とは、常用労働者のうち、

- ① 1日の所定労働時間が一般の労働者よりも短い者
- ② 1日の所定労働時間が一般の労働者と同じで1週の所定労働日数が一般の労働者よりも少ない者のいずれかに該当する者をいいます。

3) 一般労働者とは、常用労働者のうち、パートタイム労働者でない者をいいます。

4) 入職（離職）率とは、前月末労働者数に対する月間の入職（離職）者数の割合（％）です。

なお、入職（離職）者には、同一企業内での事業所間の異動者を含みます。

5) 現金給与額について

賃金、給与、手当、賞与その他の名称の如何を問わず、労働の対償として使用者が労働者に通貨で支払うもので、所得税、社会保険料、組合費、購買代金等を差し引く前の金額です。退職を事由に労働者に支払われる退職金は、含まれません。

・現金給与総額

以下に述べるきまって支給する給与と特別に支払われた給与の合計額。

・きまって支給する給与（定期給与）

労働協約、就業規則等によってあらかじめ定められている支給条件、算定方法によって支給される給与でいわゆる基本給、家族手当、超過労働手当を含みます。

・所定内給与

きまって支給する給与のうち次の所定外給与以外のもの。

- ・ **所定外給与（超過労働給与）**

所定の労働時間を超える労働に対して支給される給与や、休日労働、深夜労働に対して支給される給与。時間外手当、早朝出勤手当、休日出勤手当、深夜手当等。

- ・ **特別に支払われた給与（特別給与）**

労働協約、就業規則等によらず、一時的又は突発的事由に基づき労働者に支払われた給与又は労働協約、就業規則等によりあらかじめ支給条件、算定方法が定められている給与で以下に該当するものです。

- ① 夏冬の賞与、期末手当等の一時金
- ② 支給事由の発生が不定期なもの
- ③ 3か月を超える期間で算定される手当等（6か月分支払われる通勤手当等）
- ④ いわゆるベースアップの差額追給分

6) **実労働時間、出勤日数**について

労働者が実際に労働した時間数及び実際に出勤した日数。休憩時間は給与支給の有無にかかわらず除かれます。有給休暇取得分も除かれます。

- ・ **総実労働時間数**

次の**所定内労働時間数**と**所定外労働時間数**の合計。

- ・ **所定内労働時間数**

労働協約、就業規則等で定められた正規の始業時刻と終業時刻の間の実労働時間数。

- ・ **所定外労働時間数**

早出、残業、臨時の呼出、休日出勤等の実労働時間数。

- ・ **出勤日数**

業務のため実際に出勤した日数。1時間でも就業すれば1出勤日とします。

4 調査結果の算定

この調査結果の数値は、調査事業所からの報告を基にして本県の規模5人以上のすべての事業所に対応するよう推計したものです。

全国の調査結果等については、

「e-Stat」（政府統計の総合窓口）のホームページ（以下のURL）から、
キーワード”毎月勤労”等で簡単に検索できます。

<https://www.e-stat.go.jp>

熊本県 企画振興部 統計調査課
産業・教育統計班

〒862-8570 熊本市中央区水前寺6丁目18番1号

電 話：096-333-2177（直通）

F A X：096-384-7544

熊本県統計調査課では、facebook「くまもとまるっと統計」でも情報提供しております。
いろいろな話題が載っていますので、是非一度ご覧ください！

<https://www.facebook.com/kumamaru2016/>

熊本県統計調査課
facebook はこちら！

