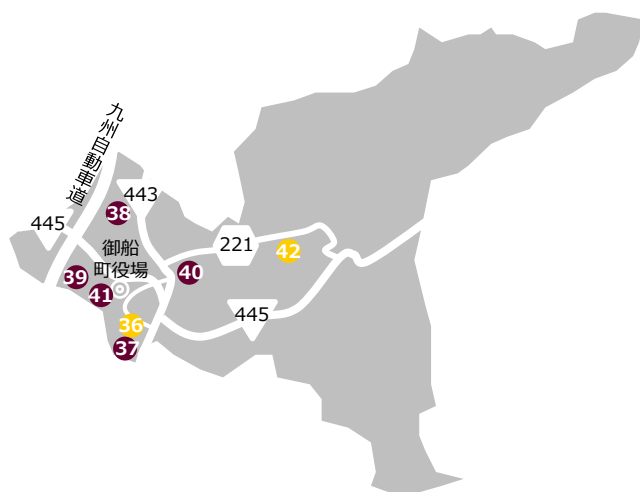


御船町（7団地）

36	一丁目第1団地	20戸	共同住宅	鉄筋コンクリート造	3階建て
37	一丁目第2団地	20戸	共同住宅	鉄骨造	2階建て
38	上高野団地	13戸	戸建て住宅	木造	平屋
39	小坂団地	19戸	戸建て住宅	木造	平屋
40	木倉団地	8戸	共同住宅	鉄骨造	2階建て
41	旭町団地	10戸	共同住宅	鉄骨造	2階建て
42	古閑迫団地	10戸	戸建て住宅	木造	平屋



- 直接建設（市町村）
- 直接建設（県受託）
- 買取方式（UR）
- 買取方式（民間）
- 買取方式（民間、県技術支援）

御船町 熊本地震 参考データ

住家被害状況	全壊	半壊	一部破損
	444棟	2,397棟	2,178棟

出典 熊本県HP「熊本地震等に係る被害状況等について【第299報】」（令和2年1月10日時点）の被害情報

建設型応急仮設住宅整備数 21団地・425戸（うち木造仮設161戸）



所在地 上益城郡御船町大字辺田見1245番地1

主要用途 共同住宅

敷地面積 2,161㎡

延べ面積 1,520㎡

設計期間 2018年4月～2018年9月

工事期間 2018年9月～2019年11月

発注者 独立行政法人都市再生機構九州支社

設計者 株式会社汎建築研究所九州事務所

施工者 有限会社竹本総合建設

住戸 20戸、RC造、3階建て

間取り 2LDK(約64㎡) 20戸

主な特徴

[住戸計画]

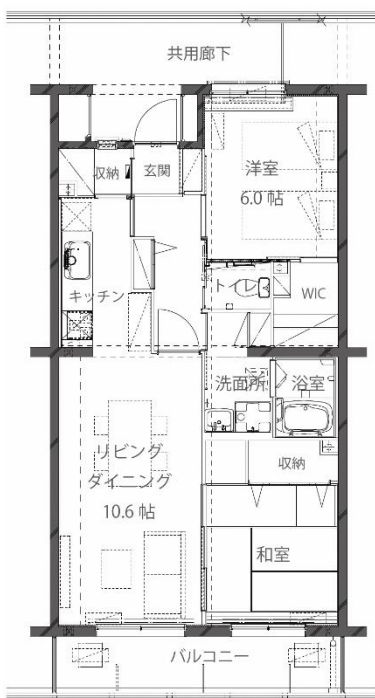
- ・南北に風が抜けるLDK、玄関納戸の直線配置
- ・玄関納戸、ウォークインクローゼット等の豊富な収納スペース

[配置計画]

- ・周辺に調和した低層住棟（3階建て）
- ・居住者のふれあいの場となるエントランスロビー、テラス、共同花壇

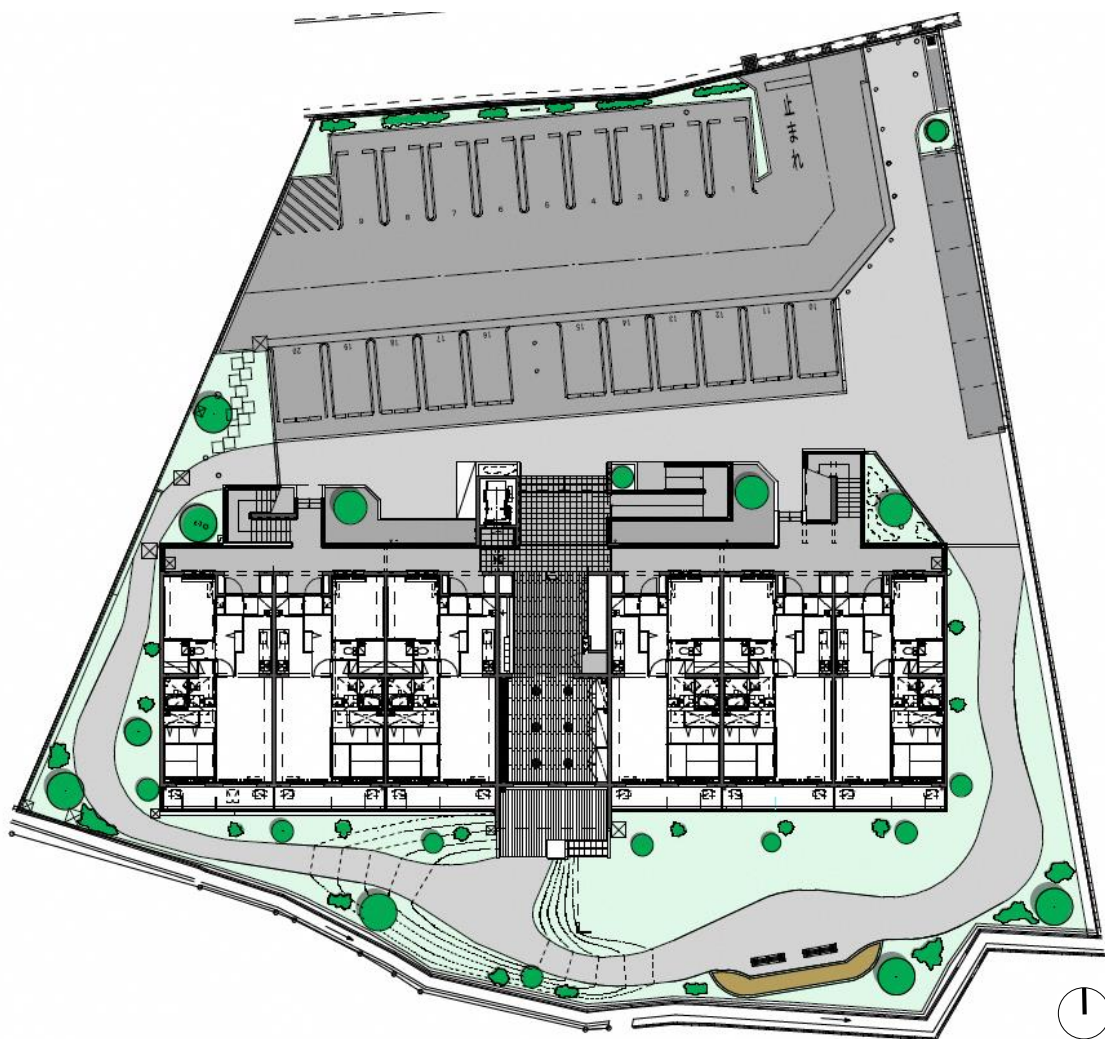
[その他]

- ・復興を祈念したモニュメントタイル（御船高校書道部制作）



2LDK

住戸平面図



配置図



所在地 上益城郡御船町大字辺田見字茂正寺
1296番地

主要用途 共同住宅

敷地面積 2,196㎡

延べ面積 1,427㎡

事業期間 2018年8月～2019年10月

工事期間 2018年11月～2019年3月

事業者 積水ハウス株式会社

住戸 20戸、鉄骨造、2階建て

間取り 2LDK(約61㎡) 16戸

3LDK(約73㎡) 4戸

主な特徴

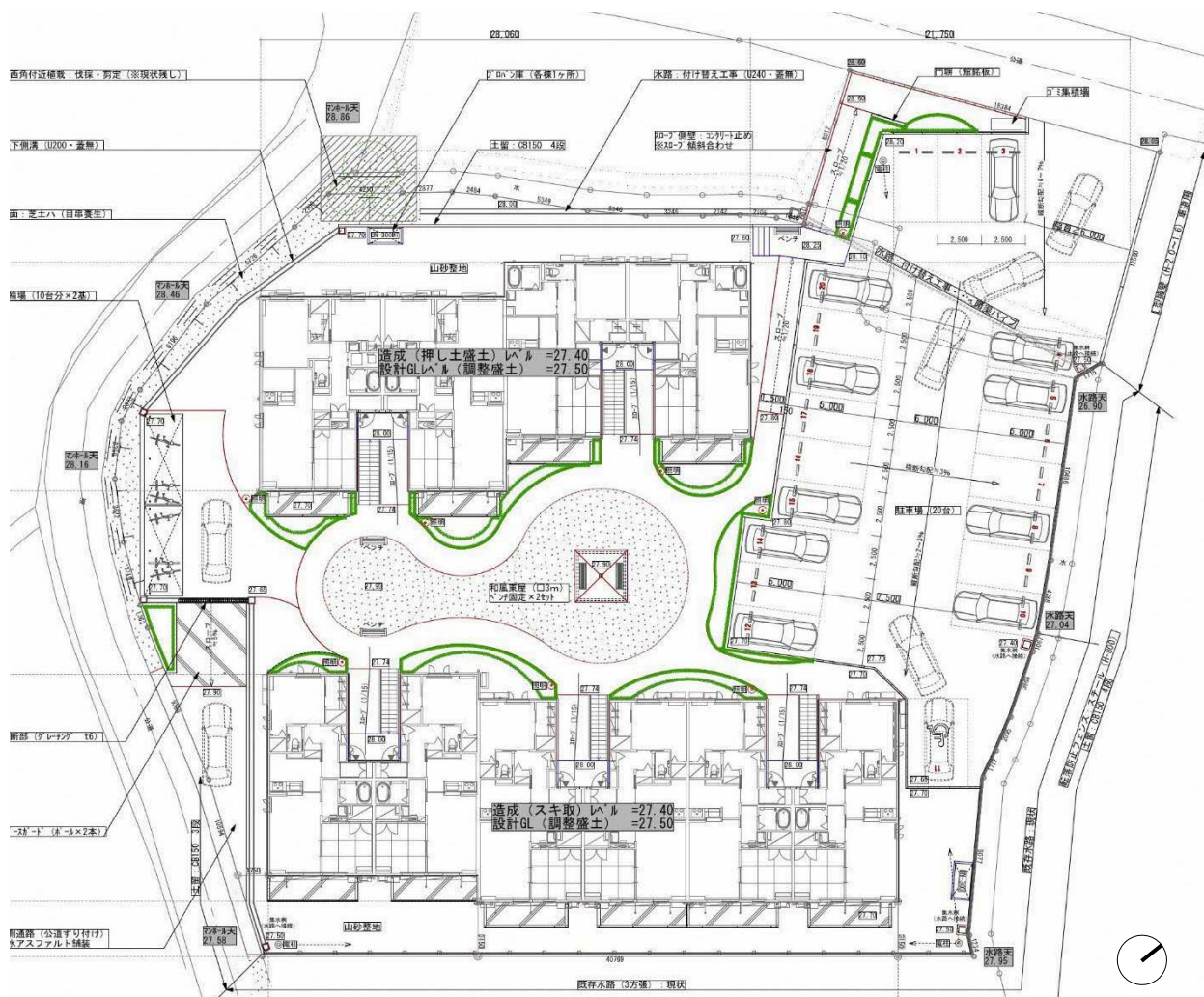
内装の木質化を積極的に図り『あたたかさ』を演出しました。
また敷地中心に中庭を計画し、入居者様や近隣住民の皆さまの『ふれあい』の場として、原風景の『白壁土蔵』で御船らしいふる里を創出しました。



2LDK

2LDK

住戸平面図



配置図



所在地 上益城郡御船町大字高木字菅原
3436番他

主要用途 戸建て住宅

敷地面積 4,823㎡

延べ面積 861㎡

事業期間 2018年10月～2020年2月

工事期間 2019年6月～2020年2月

事業者 くまもと住宅技術集団・創

建設事業者 株式会社小笹建設
株式会社木本工務店

設計・工事
監理事業者 株式会社ライフジャム
一級建築士事務所
株式会社トポスペース建築
研究所

売買事業者 株式会社ランドウィル

住戸 13戸、木造、平屋

間取り 2LDK(約63㎡) 10戸

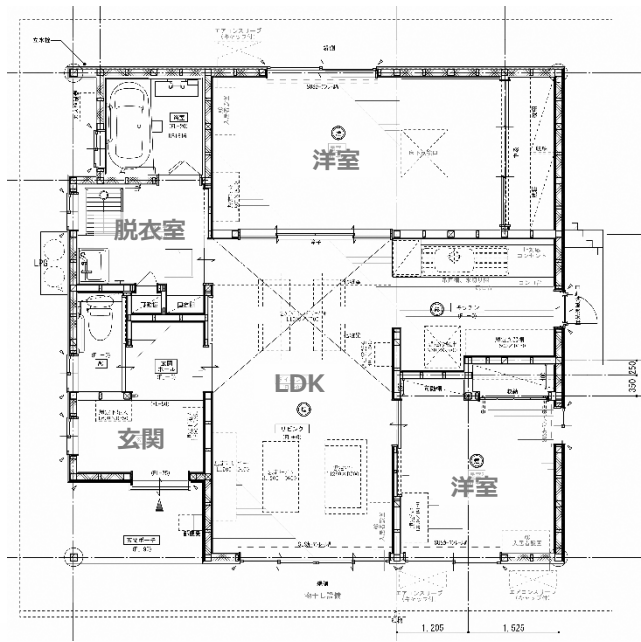
3LDK(約77㎡) 3戸

主な特徴

隣接する神社を包み込む自然と周辺集落の関係から、かつてあったであろう杜の姿を瓦葺方形屋根の住戸群で復元し、日本的な集落コミュニティを感じられるような災害公営住宅を目指した。

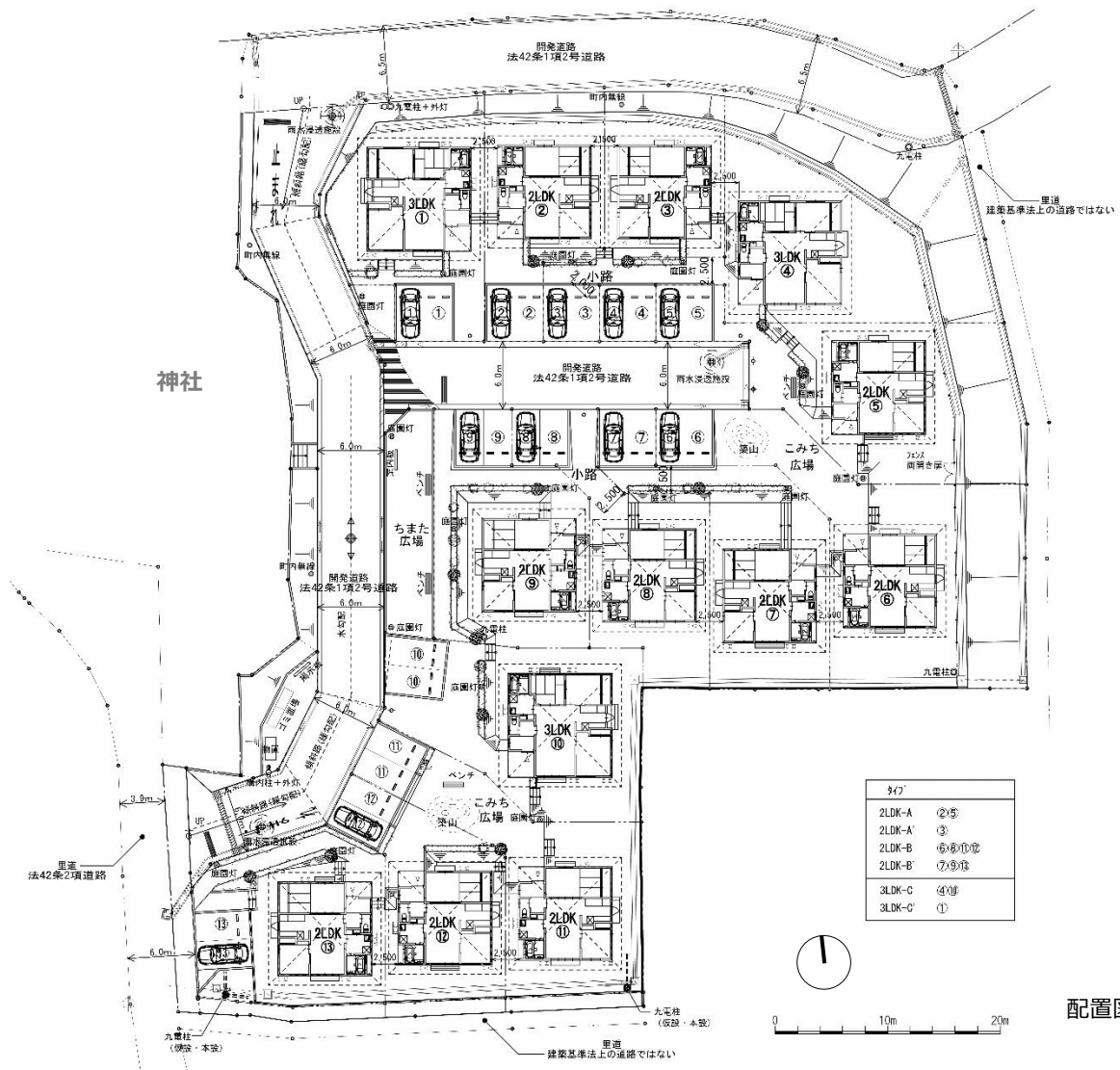
2LDKは南向きリビングを保ちながら玄関水廻りコアを南北回転できる計画としている。3LDK、東西反転を含めた計6パターンの住戸を玄関が向き合う関係で配置し、小路で全体を繋ぐことで見守りに配慮した集落コミュニティを形成している。

畳敷きのある洋室は、老々介護や子育て世帯など多様な生活形態を考慮した計画である。半独立のキッチンやちょっとした収納スペースの確保、軒の深い玄関ポーチなど、生活目線で細やかな配慮を心掛けた。



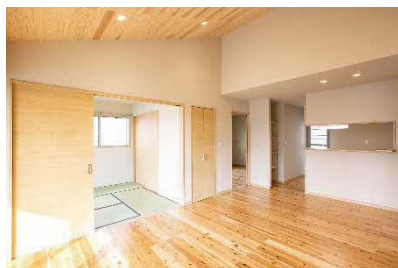
2LDK

住戸平面図



単位	
2LDK-A	②⑤
2LDK-A'	③
2LDK-B	⑥⑧⑩⑫
2LDK-B'	⑦⑨⑪
3LDK-C	④⑭
3LDK-C'	①

配置図

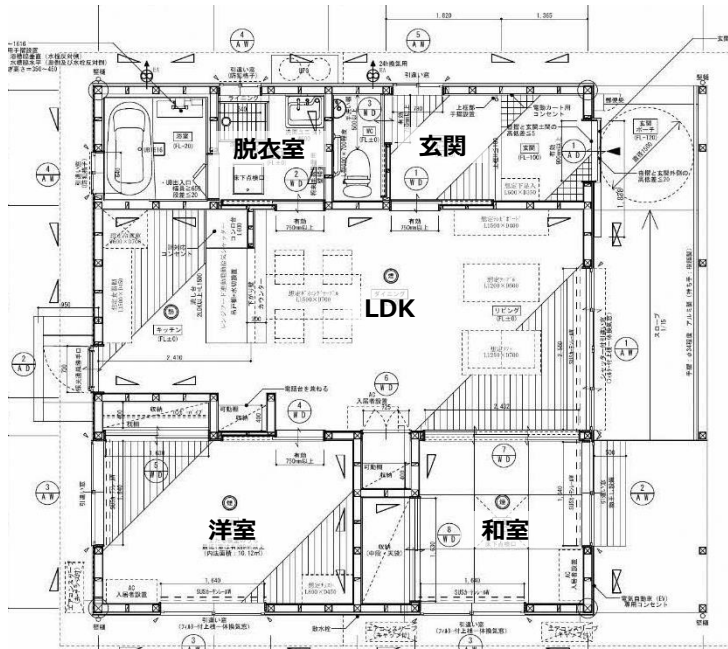


所在地	上益城郡御船町大字小坂2099番
主要用途	戸建て住宅
敷地面積	4,782㎡
延べ面積	1,232㎡
事業期間	2018年6月～2019年9月
工事期間	2019年1月～2019年9月
事業者	千里殖産株式会社

住戸	19戸、木造、平屋	
間取り	2LDK(約63㎡)	16戸
	3LDK(約73㎡)	3戸

主な特徴

各住戸、中央の道路に面したスロープ・玄関・リビング沿いの縁側を配置し、深い軒を被せ、雨や日差しを遮ることにより、玄関先の利便性やリビング縁側の快適性を高め、向かい合うことで、住民間のコミュニティを育む効果を期待している。
また、軒下空間の壁天井には県産木材を使用している。



2LDK

住戸平面図



配置図



所在地 上益城郡御船町大字木倉字前田836番地1

主要用途 共同住宅

敷地面積 855㎡

延べ面積 563㎡

事業期間 2018年9月～2019年5月

工事期間 2019年1月～2019年5月

事業者 積水ハウス株式会社

住戸 8戸、鉄骨造、2階建て

間取り 2LDK(約62㎡) 6戸

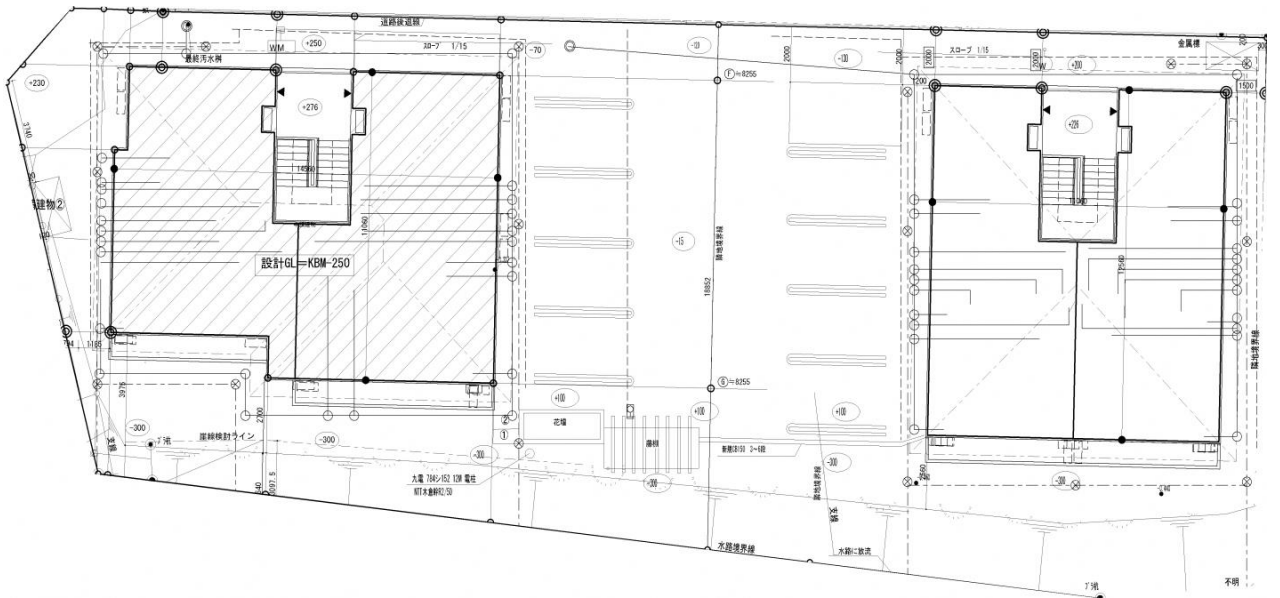
3LDK(約72㎡) 2戸

主な特徴

内装に調音機能に優れた珪藻土を計画し、住環境を高めました。
またふれあいの場として、フジ棚・ベンチと花壇スペースを設け、木倉地域の美しい田園風景と共生する計画としました。



住戸平面図



配置図



所在地 上益城郡御船町大字滝川字極田92番地

主要用途 共同住宅

敷地面積 2,082㎡

延べ面積 765㎡

事業期間 2018年9月～2019年5月

工事期間 2019年1月～2019年5月

事業者 大和ハウス工業株式会社

住戸 10戸、鉄骨造、2階建て

間取り 2LDK (約66㎡) 8戸

3LDK(約75㎡) 2戸

主な特徴

[住戸計画]

- ・高齢者に配慮したユニバーサルデザイン
- ・玄関ホールに県産木材を使用したあたたかみのある住戸

[住棟配置計画]

- ・南向きの住棟配置とし、良好な採光が確保できる計画
- ・住民相互の「見守り」や「コミュニティ」に配慮

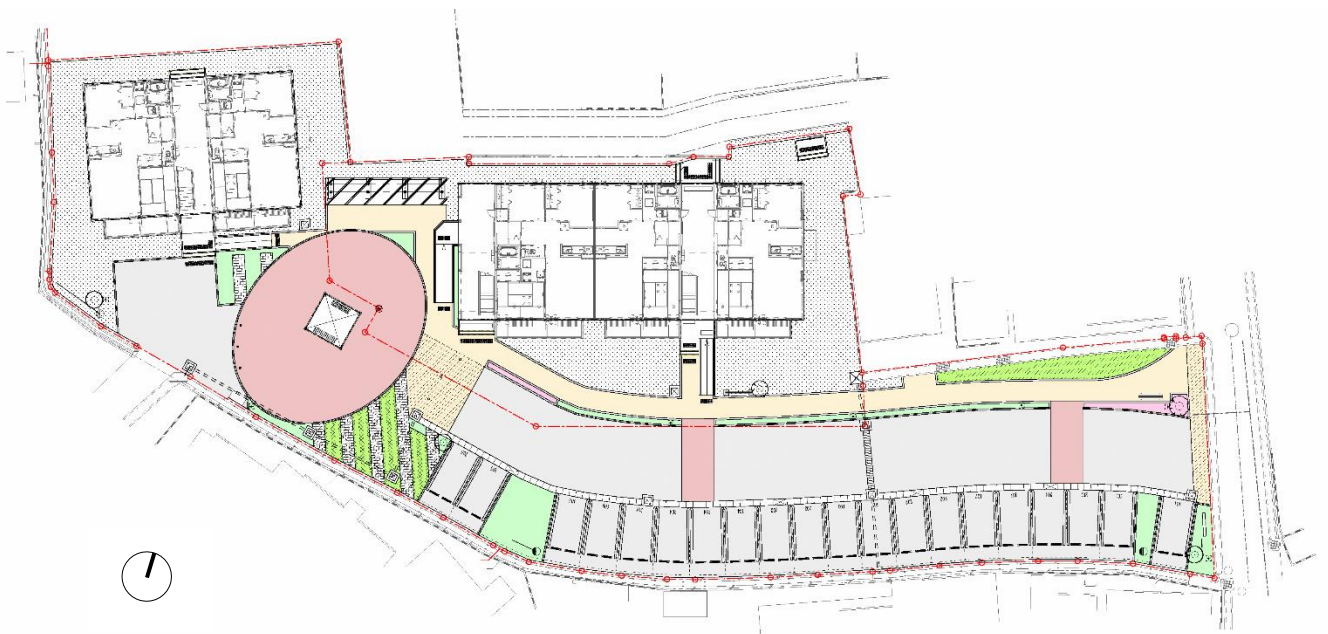


2LDK



3LDK

住戸平面図



配置図

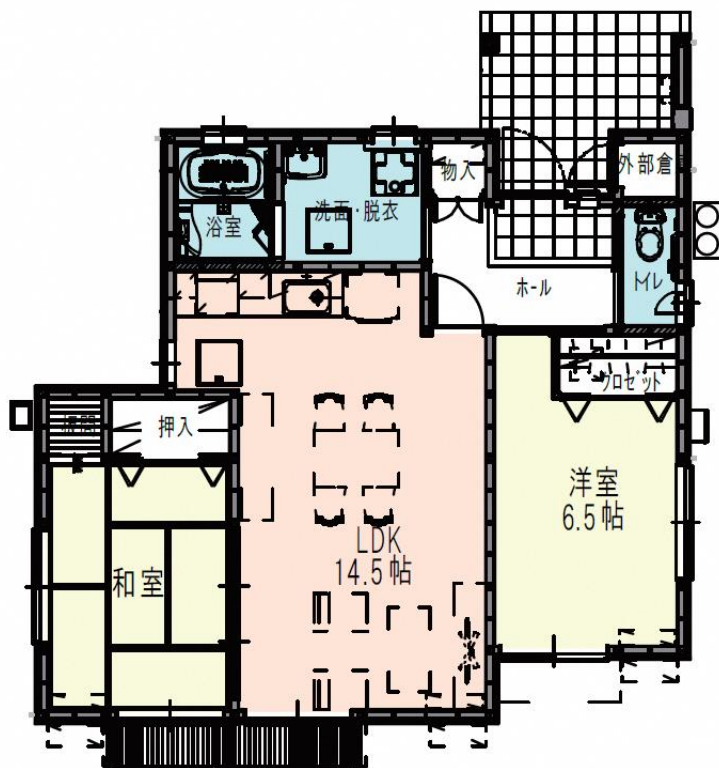


所在地	上益城郡御船町大字上野616番地1他
主要用途	戸建て住宅
敷地面積	2,319㎡
延べ面積	594㎡
設計期間	2018年5月～2018年9月
工事期間	2018年5月～2019年4月
発注者	独立行政法人都市再生機構九州支社
設計者	大和ハウス工業株式会社 木造住宅一級建築士事務所
施工者	大和ハウス工業株式

住戸	10戸、木造、平屋	
間取り	2DK (約53㎡)	4戸
	2LDK (約63㎡)	6戸

主な特徴

- [住戸計画]
 - ・2型式、4タイプの豊富なプランバリエーション
 - ・全ての個室で南面採光を確保
- [配置計画]
 - ・落ち着いた、プライベート感のある団地内道路からの住戸アクセス
- [その他]
 - ・四阿、かまどベンチ、共同花壇がある防災性にも配慮した「ふれあい広場」



2LDK

住戸平面図



配置図