

大津町（4団地）

- 26 立石第二団地 25戸 共同住宅 鉄筋コンクリート造 5階建て
- 27 引水団地 12戸 共同住宅 木造 2階建て
- 28 さんそん桜団地 10戸 長屋 木造 2階建て
- 29 町民グラウンド団地 27戸 共同住宅 鉄筋コンクリート造 3階建て



- 直接建設（市町村）
- 直接建設（県受託）
- 買取方式（UR）
- 買取方式（民間）
- 買取方式（民間、県技術支援）

大津町 熊本地震 参考データ

住家被害状況	全壊	半壊	一部破損
	154棟	1,372棟	3,819棟

出典 熊本県HP「熊本地震等に係る被害状況等について【第299報】」（令和2年1月10日時点）の被害情報

建設型応急仮設住宅整備数	6団地・91戸
--------------	---------



所在地 大津町大字大津字立石1564-1

主要用途 共同住宅

敷地面積 1,565㎡

延べ面積 1,988㎡

設計期間 2018年2月～2018年8月

工事期間 2018年12月～2020年2月

設計者 株式会社甲斐構造設計事務所

施工者 宇都宮・大正工事共同企業体

住戸 25戸、鉄筋コンクリート造、5階建て

間取り 1LDK (約47㎡) 10戸

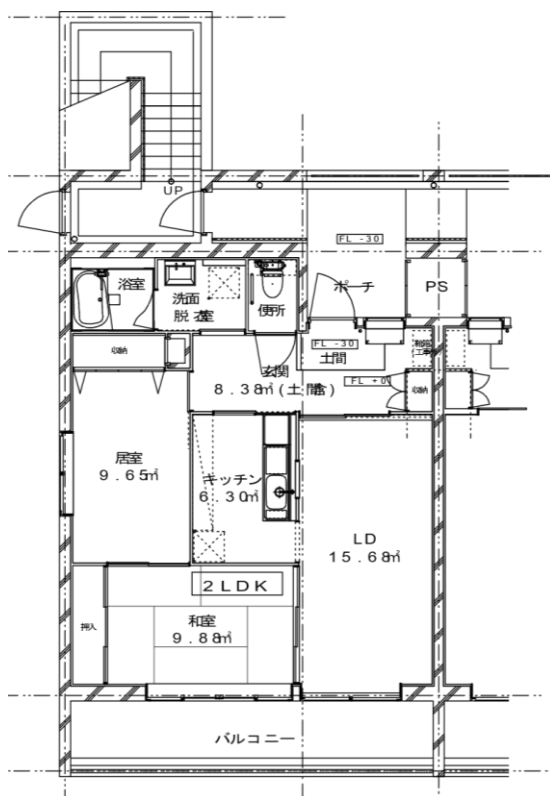
2LDK (約61㎡) 10戸

3LDK (約74㎡) 5戸

主な特徴

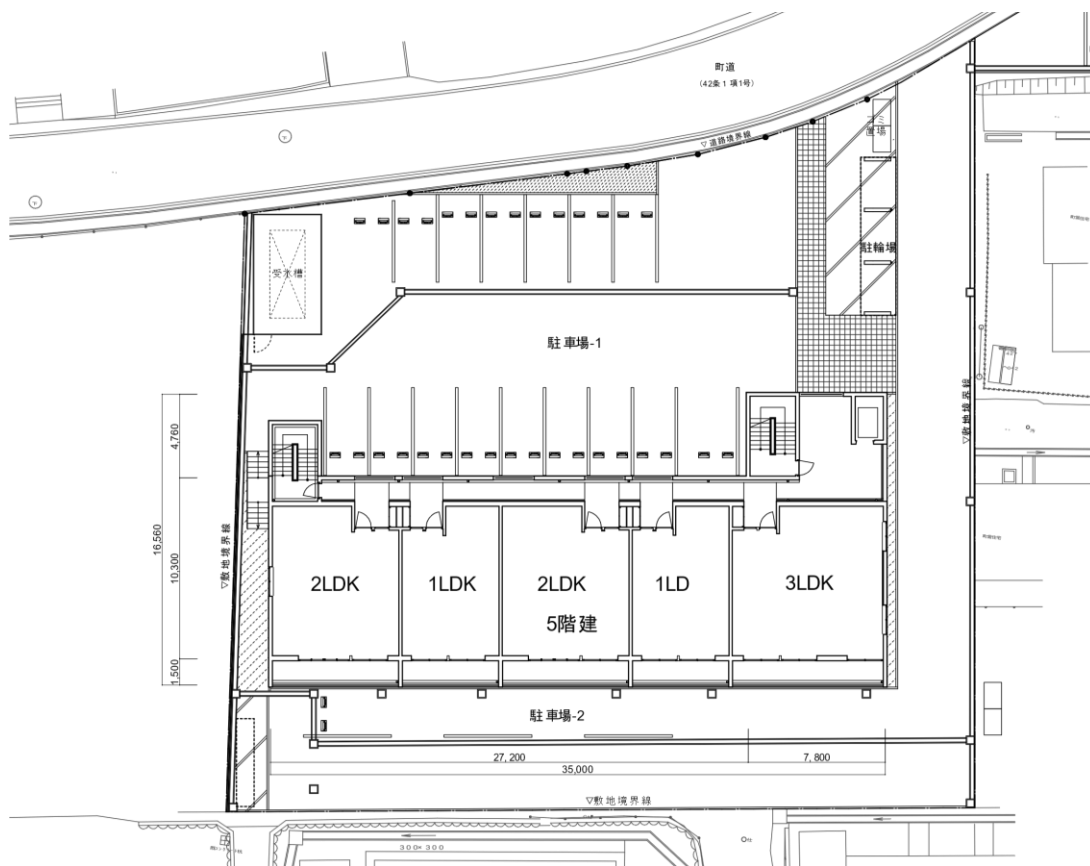
[平面計画]

- 各住戸には、アルコーブ（ポーチ）を計画し、扉横のスリガラス窓から光が入る、ちょっとした土間空間をつかった。
- 共用廊下と住戸内部（土間）をゆるやかに繋げることで、戸建て住宅のような「玄関先の小さなコミュニティスペース」をつかった。
- エレベーターホールの横にもベンチスペースを設け、集合住宅で希薄になりがちな住人同士の交流が生まれるよう配慮。



2LDK

住戸平面図



配置図



所在地	大津町大字引水字西鶴1 3 1 - 1
主要用途	共同住宅
敷地面積	1,364㎡
延べ面積	894㎡
設計期間	2018年2月～2018年7月
工事期間	2018年10月～2019年5月
設計者	株式会社前原設計事務所
施工者	肥後木村・恵建設工事共同企業体

住戸	12戸、木造、2階建て	
間取り	1LDK (約45㎡)	2戸
	2LDK (約63㎡)	6戸
	3LDK (約76㎡)	4戸

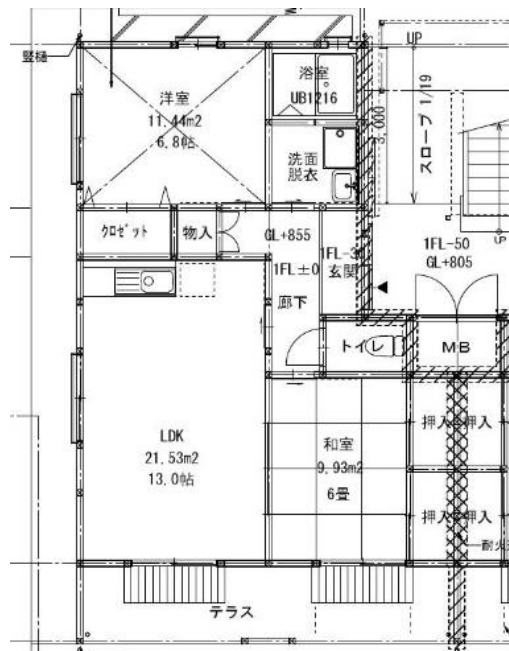
主な特徴

[平面計画]

- ・ 住戸の玄関、廊下、水回り空間にゆとりを持たせ、高齢者にやさしい計画となるようにした。

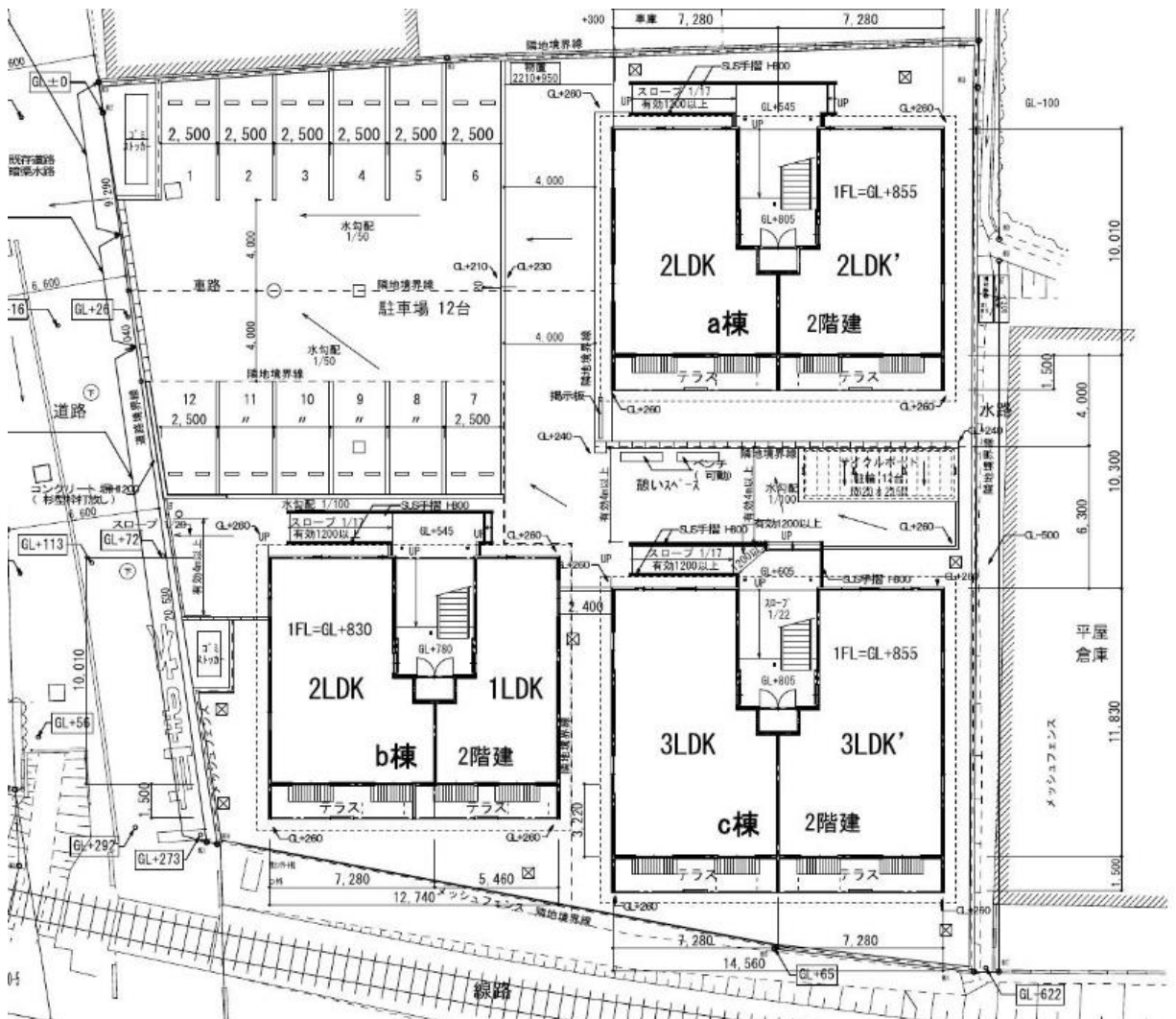
[その他]

- ・ 県産木材や畳を使用した、あたたかみのある住戸。
- ・ 屋根には瓦を採用し景観に配慮。

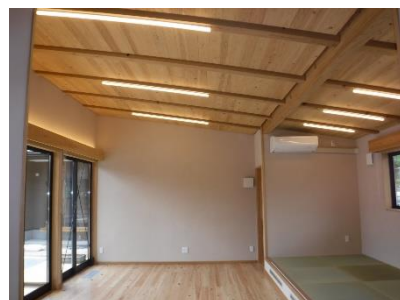
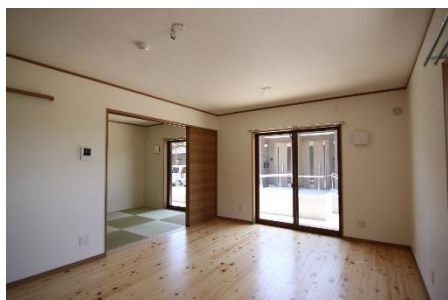


2LDK

住戸平面図



配置図



集会所外観

集会所内観

所在地 大津町大字吹田字上池鶴564-4

主要用途 長屋

敷地面積 2,080㎡

延べ面積 622㎡

設計期間 2018年2月～2018年7月

工事期間 2018年10月～2019年5月

設計者 株式会社前原設計事務所

施工者 村上・岩下建設工事共同企業体

住戸 10戸、木造、2階建て

間取り 1LDK (約48㎡) 2戸

2LDK (約62㎡) 6戸

3LDK (約77㎡) 2戸

集会所 木造、平屋、床面積 66㎡

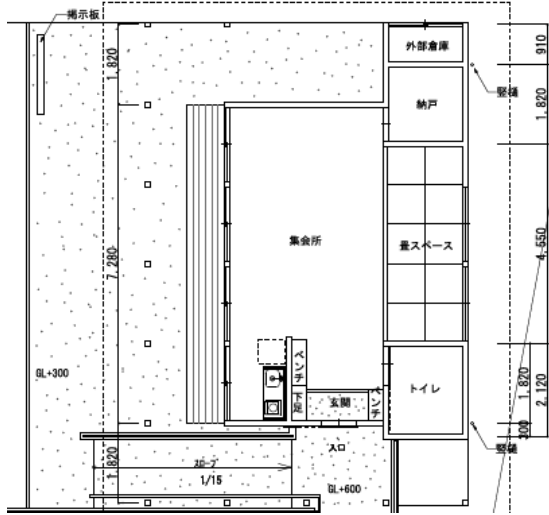
主な特徴

[配置計画]

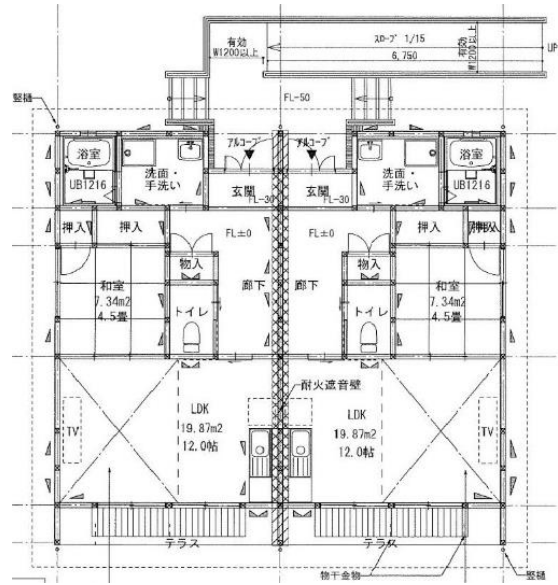
- ・ 集会所を団地の中心に配置し、住棟で囲む形で配置することで、団地全体の視認性、安全性を確保。住人間のコミュニケーションにも配慮。

[平面計画]

- ・ 住戸の玄関、廊下、水回り空間にゆとりを持たせ、高齢者にやさしい計画となるようにした。



集会所平面図



2LDK

住戸平面図



配置図



所在地 大津町大字大津字西畦原 2 0 0 4 - 3

主要用途 共同住宅

敷地面積 2,704㎡

延べ面積 1,750㎡

設計期間 2018年3月～2018年10月

工事期間 2019年2月～2020年3月

設計者 株式会社マック

施工者 長田建設(株)・(有)上田建設建設工事共同
企業体

住戸 27戸、鉄筋コンクリート造、3階建て

間取り	1LDK (約50㎡)	6戸
	2LDK (約60㎡)	15戸
	3LDK (約69㎡)	6戸

集会所 木造、平屋、床面積 69㎡

主な特徴

[配置計画]

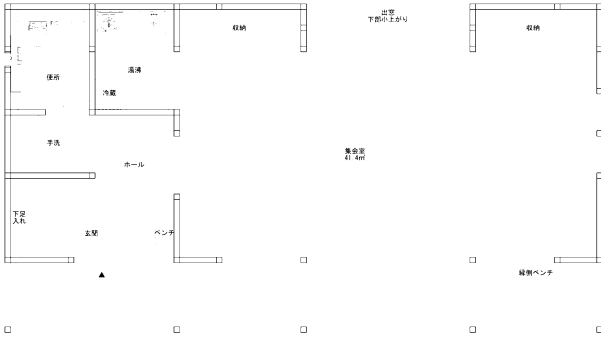
- ・ 周辺環境に配慮し、木造平屋の集会所の屋根には瓦屋根を採用。
- ・ 広場に面する集会所南側に大きな開口を設けたほか、住棟、集会所ともに人の通り道にベンチを設け、住民同士の会話が生まれやすい工夫をした。



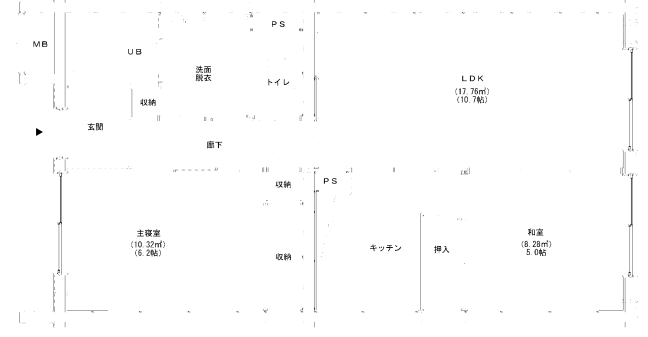
集会所外観



集会所内観



集会所平面図



2LDK

住戸平面図



配置図