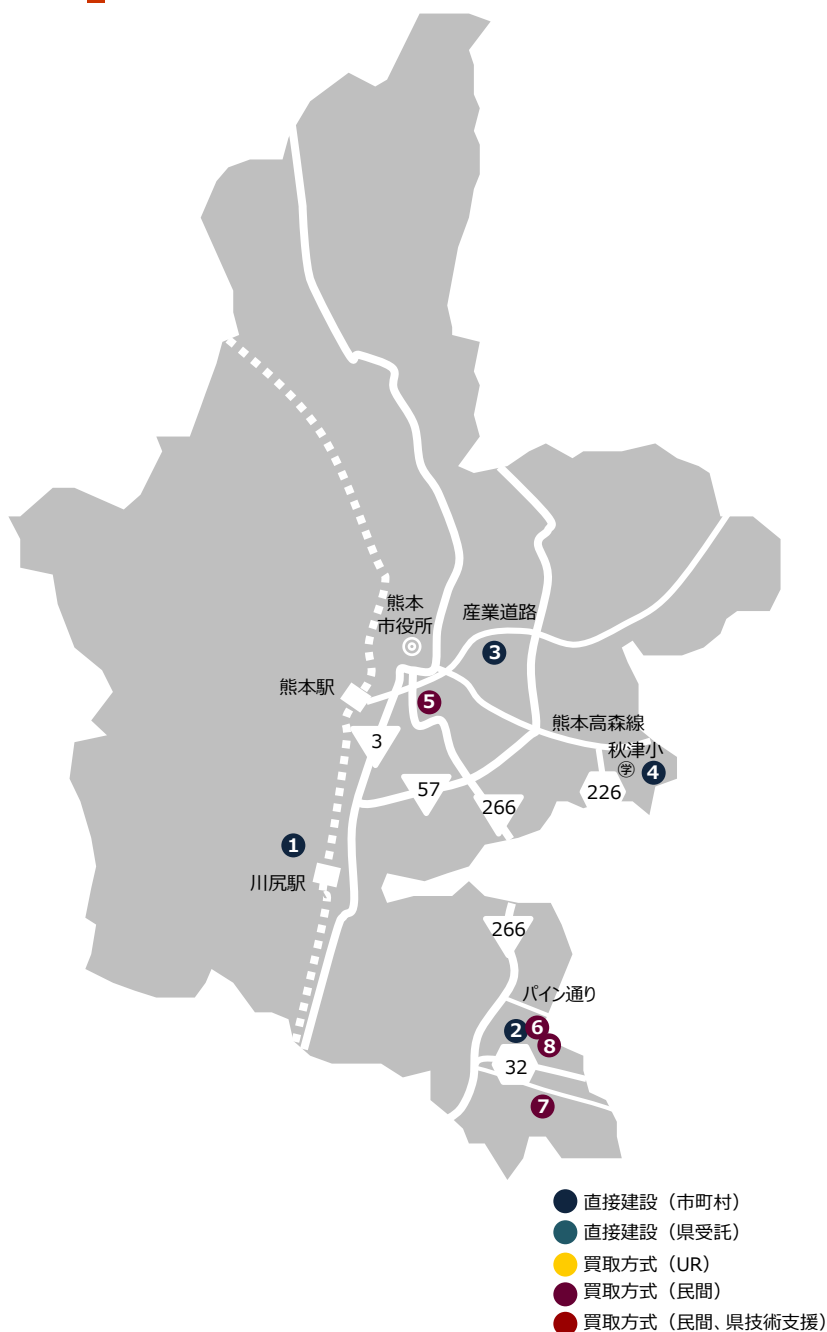


熊本市（8団地）

① 白藤団地	76戸	共同住宅	鉄筋コンクリート造	7階建て
② 舞原第一団地	19戸	共同住宅	鉄筋コンクリート造	4階建て
③ 大江第二団地	19戸	共同住宅	鉄筋コンクリート造	4階建て
④ 秋津第二団地	36戸	共同住宅	鉄骨造	2階建て
⑤ 南熊本第二団地	80戸	共同住宅	鉄骨造	5階建て
⑥ 舞原第二団地	60戸	共同住宅	鉄骨造	2階建て
⑦ 塚原第二団地	20戸	共同住宅	鉄骨造	2階建て
⑧ 舞原第三団地	16戸	共同住宅	鉄骨造	2階建て </td



熊本市 熊本地震 参考データ

住家被害状況	全壊	半壊	一部破損
	2,456棟	15,219棟	105,086棟

出典 熊本県HP「熊本地震等に係る被害状況等について【第299報】」（令和2年1月10日時点）の被害情報

建設型応急仮設住宅整備数 9団地・541戸



所在地 熊本市南区白藤3丁目5番101号

主要用途 共同住宅

敷地面積 5,106㎡

延べ面積 4,728㎡

設計期間 2017年2月～2017年8月

工事期間 2017年12月～2019年8月

設計 株式会社田中建築設計事務所

施工 杭 大智株式会社
 建築 三津野・幸保建設工事共同企業体
 電気 不二・テクノ建設工事共同企業体
 機械 三和電工設備株式会社

住戸 76戸、鉄筋コンクリート造、7階建て

間取り 1DK (約40㎡) 14戸

2DK (約53㎡) 35戸

3DK (約68㎡) 27戸

集会所 住棟一体、床面積 63㎡

主な特徴

[住戸計画]

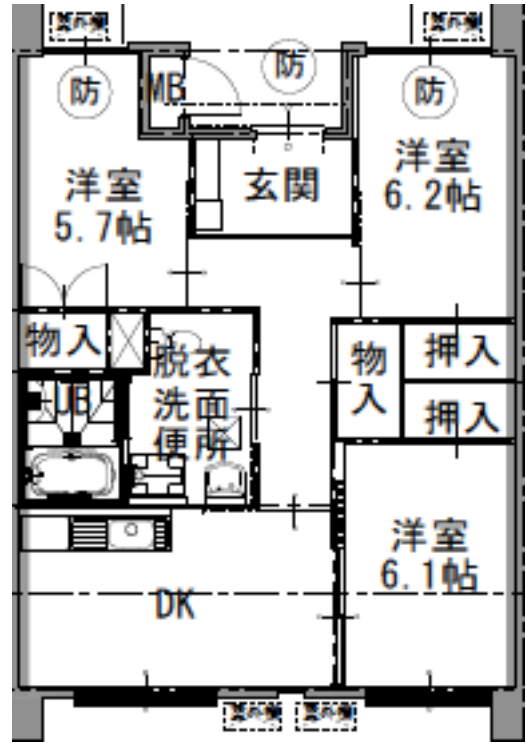
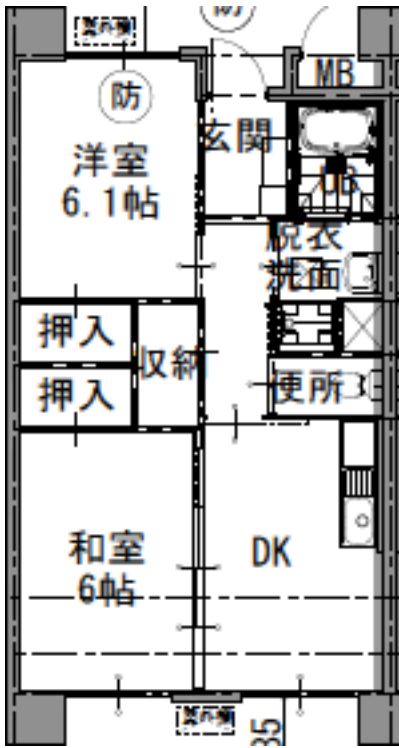
- ・住戸内廊下及び談話室の腰壁を杉板張とすることにより木質化を図り、あたたかみのある計画とした。
- ・高齢者に配慮したユニバーサルデザイン

[配置計画]

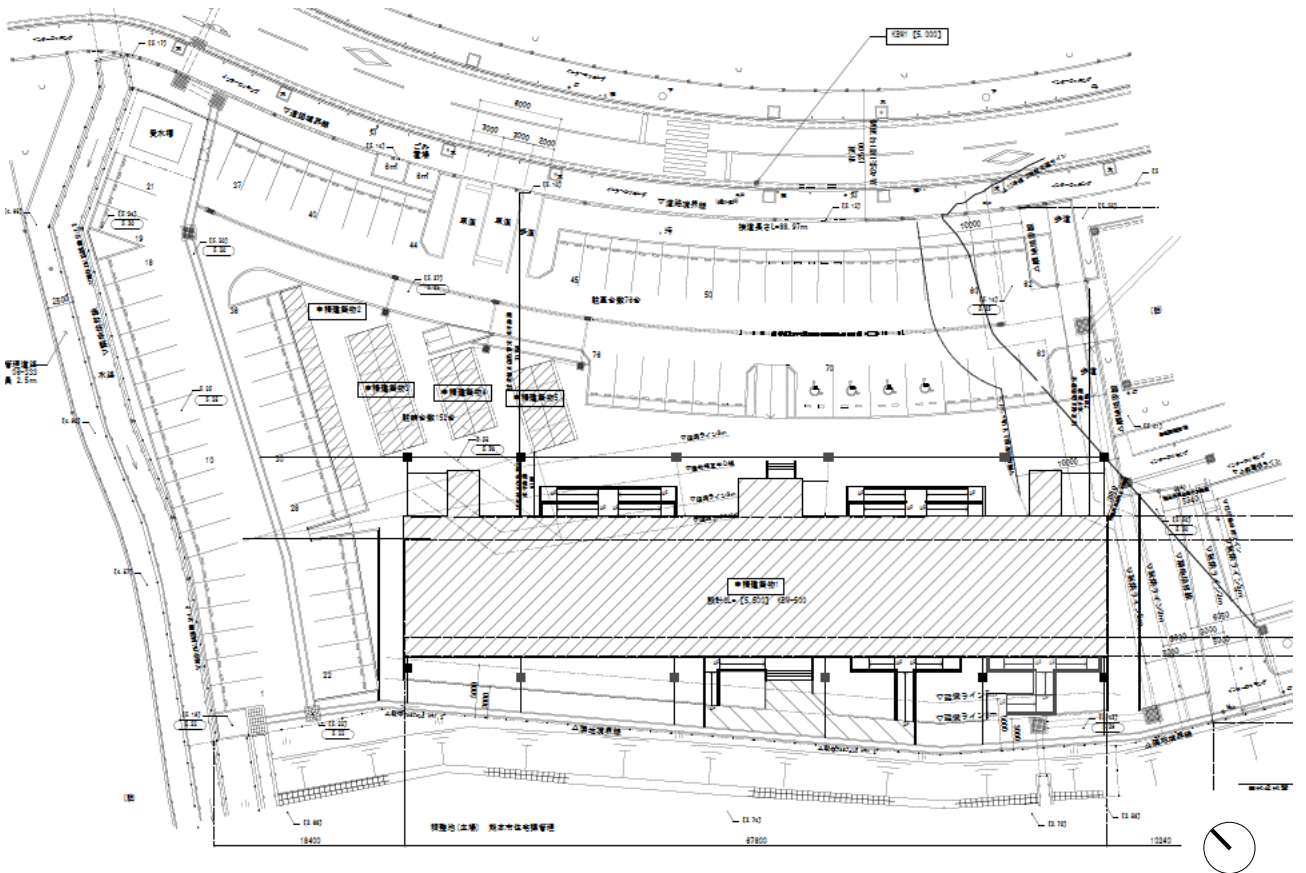
- ・既存の市営住宅への日影を配慮した。

[その他]

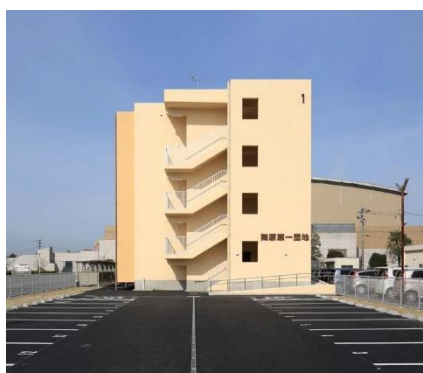
- ・1階中央部に談話室を設け、外部のコミュニティスペースと一体的に利用できるような計画とした。



住戸平面図



配置図



所在地 熊本市南区城南町舞原394番地3

主要用途 共同住宅

敷地面積 1,568㎡

延べ面積 1,211㎡

設計期間 2017年4月～2017年11月

工事期間 2018年1月～2019年3月

設計 株式会社有働設計事務所

施工 建築 株式会社山口工務店
電気 聖輝電設株式会社
機械 有限会社大高設備機構
木製建具 株式会社平野木工
襖 有限会社城フスマ
畳 有限会社藤尾産業

住戸 19戸、鉄筋コンクリート造、4階建て

間取り 1DK (約39㎡) 4戸

2DK (約50㎡) 7戸

3DK (約65㎡) 8戸

集会所 住棟一体、床面積 48㎡

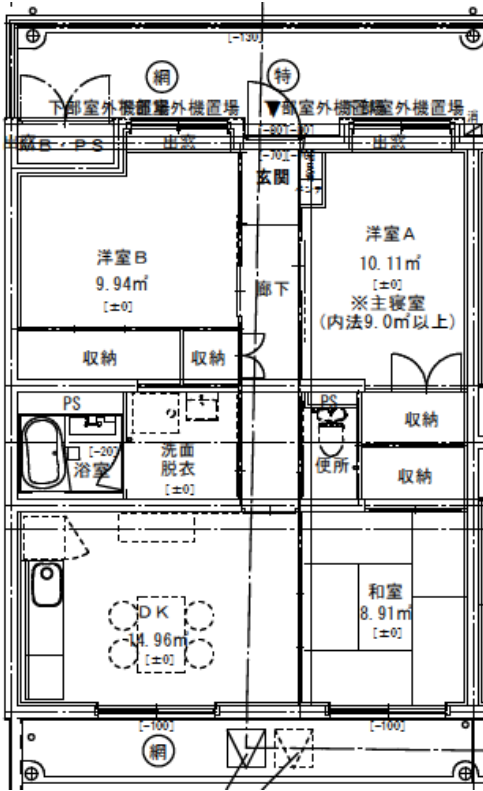
主な特徴

[住戸計画]

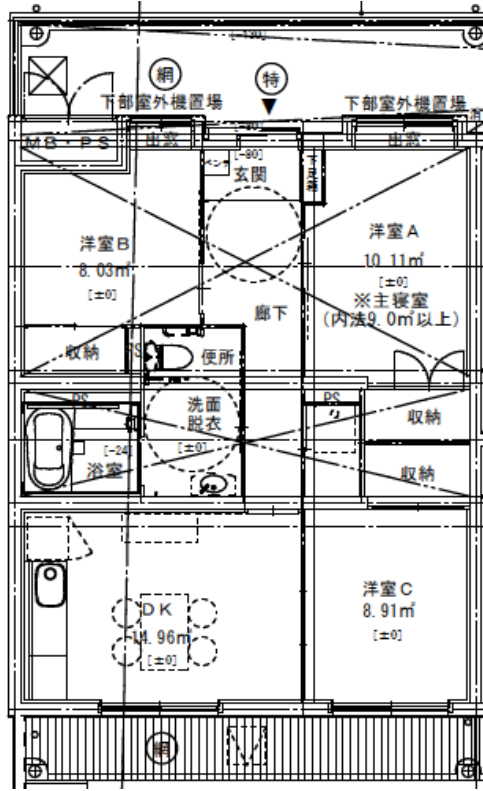
- ・住戸内廊下及び和室、集会所の腰壁を杉板張とすることにより木質化を図り、あたたかみのある計画とした。
- ・高齢者に配慮したユニバーサルデザイン

[配置計画]

- ・敷地が東西に細長い形状であることから、駐車場を敷地出入口側に配置し、車両動線を短くすることで、入居者等の安全に配慮した。

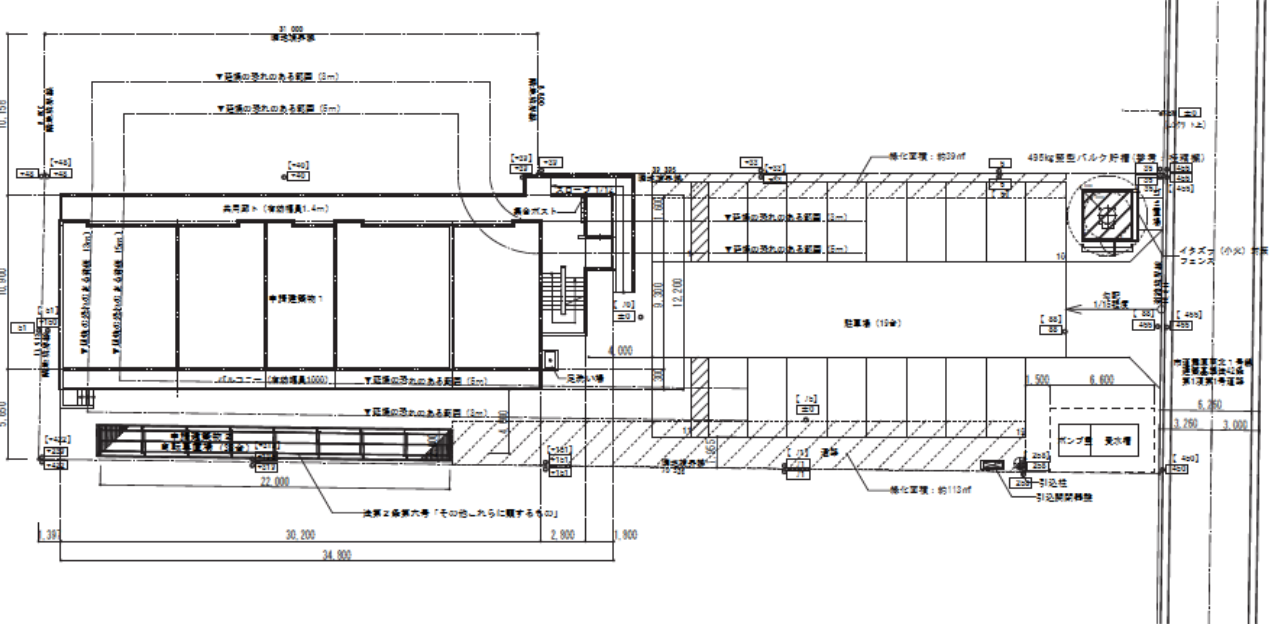


3DK



3DK (車椅子対応)

住戸平面図



配置図



所在地 熊本市中央区大江2丁目16番47

主要用途 共同住宅

敷地面積 1,475㎡

延べ面積 1,301㎡

設計期間 2017年4月～2017年11月

工事期間 2018年1月～2019年5月

設計 有限会社風設計室

施工 杭 株式会社松川物産
 建築 株式会社志水工務店
 電気 株式会社金沢電気設備
 機械 東邦設備株式会社
 木製建具 有限会社川崎木工
 襖 有限会社インテリア矢野
 フスマ本店
 株式会社廣島

住戸 19戸、鉄筋コンクリート造、4階建て

間取り 1DK (約41㎡) 4戸

2DK (約57㎡) 7戸

3DK (約67㎡) 8戸

集会所 住棟一体、床面積 56㎡

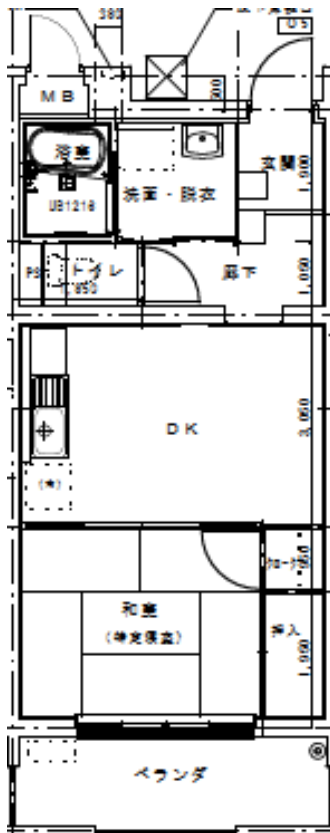
主な特徴

[住戸計画]

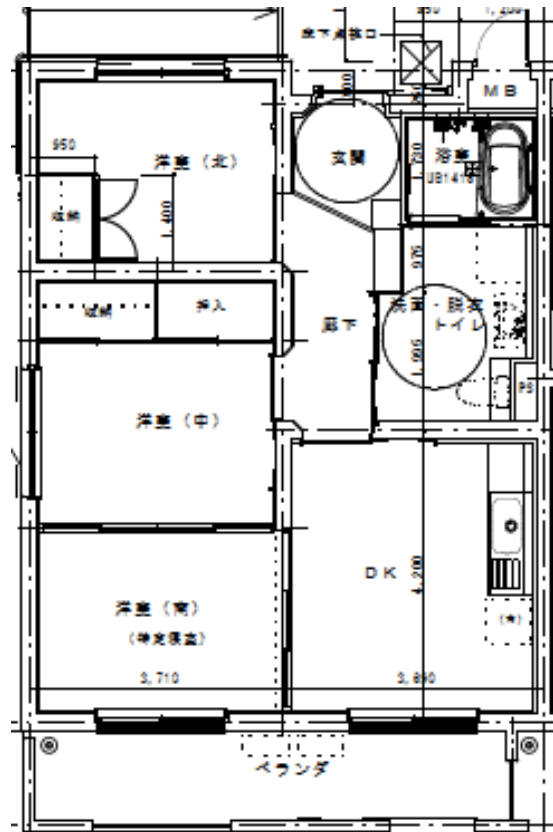
- ・住戸内廊下及び和室、集会所の腰壁を杉板張とすることにより木質化を図り、あたたかみのある計画とした。
- ・高齢者に配慮したユニバーサルデザイン

[配置計画]

- ・前面道路から離隔をとり、住宅地である周辺環境への影響を配慮した。

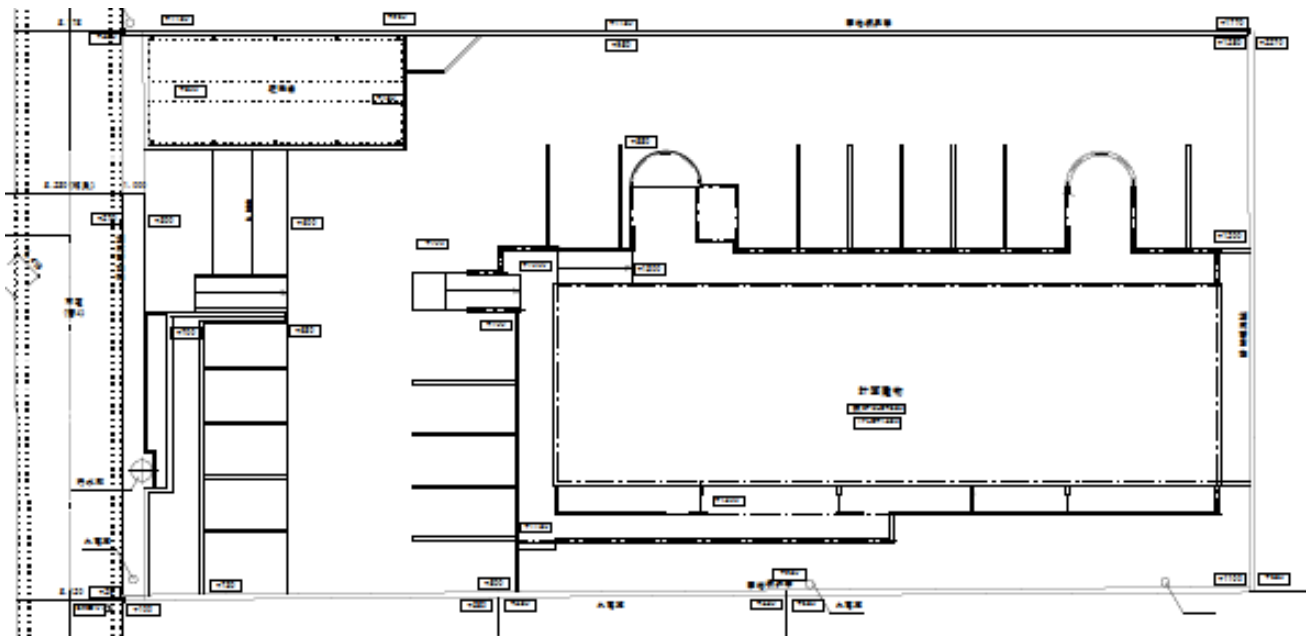


1DK



3DK (車椅子対応)

住戸平面図



配置図



所在地 熊本市東区秋津三丁目17番2号～11号

主要用途 共同住宅

敷地面積 4,038㎡

延べ面積 2,324㎡

設計期間 2018年2月～2018年6月

工事期間 2018年7月～2019年8月

設計 有限会社ノーベル設計

施工 杭 日幸商事株式会社
 建築 増永・村建設工事共同企業体
 電気 株式会社エレック
 機械 日栄工業株式会社
 土木 株式会社高浜建設
 木製建具 有限会社森脇工業
 畳 有限会社タミの栗崎

住戸 36戸、鉄骨造、2階建て

間取り 2DK (約53㎡) 18戸

3DK (約69㎡) 18戸

集会所 木造、床面積 約99㎡

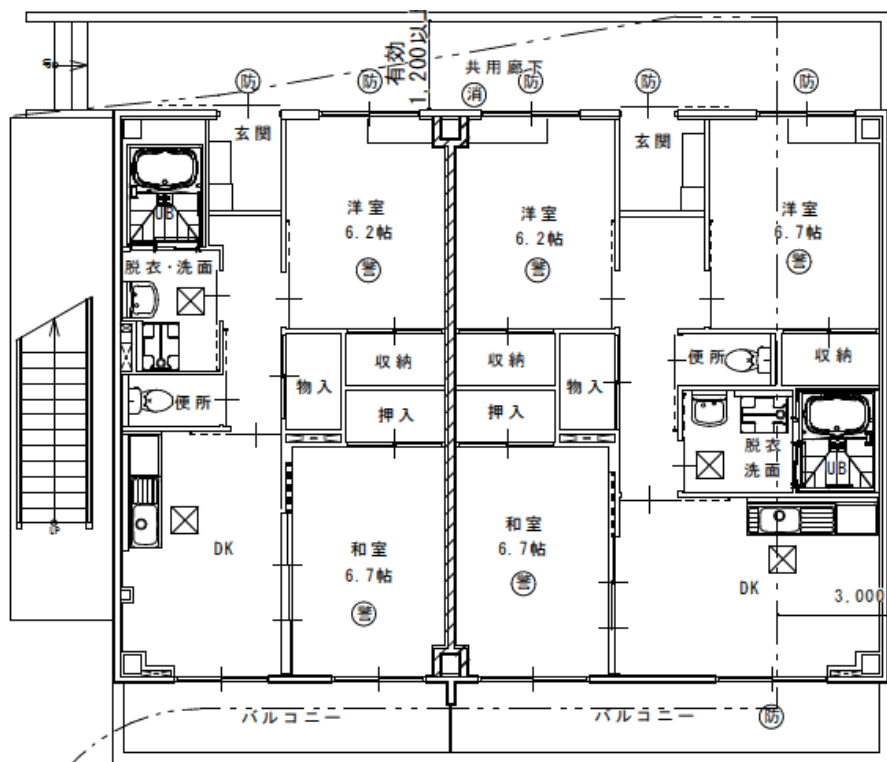
主な特徴

[住戸計画]

- ・住戸内廊下及び和室、集会所の腰壁を杉板張とすることにより木質化を図り、あたたかみのある計画とした。
- ・高齢者に配慮したユニバーサルデザイン

[配置計画]

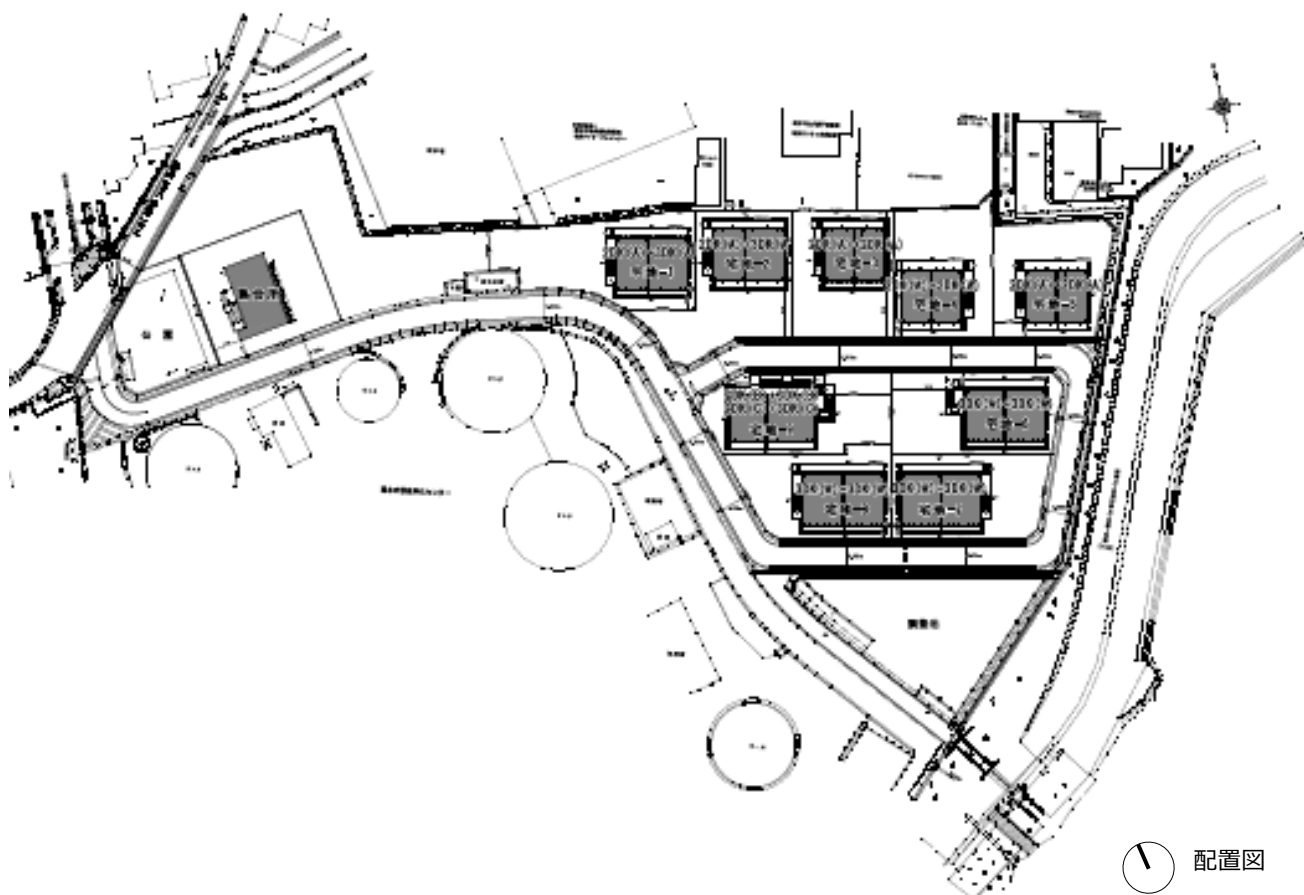
- ・雁行した配置にすることで住民相互の「見守り」や「コミュニティ」に配慮した。
- ・敷地入口部に集会所・公園を配置し、地域に開いた団地とすることで、団地居住者のみならず、地域住民とのコミュニケーション活性化を図った。



1DK

3DK

住戸平面図



配置図



所在地 熊本市中央区南熊本2丁目3番35号～37号

主要用途 共同住宅

敷地面積 5,325㎡

延べ面積 5,425㎡

事業期間 2018年12月～2019年11月

工事期間 2018年12月～2019年11月

事業者 大和ハウス工業株式会社

住戸 80戸、鉄骨造、5階建て

間取り 1DK (約39㎡) 10戸

2DK (約48㎡) 35戸

2LDK (約65㎡) 35戸

集会所 木造、床面積 約97㎡

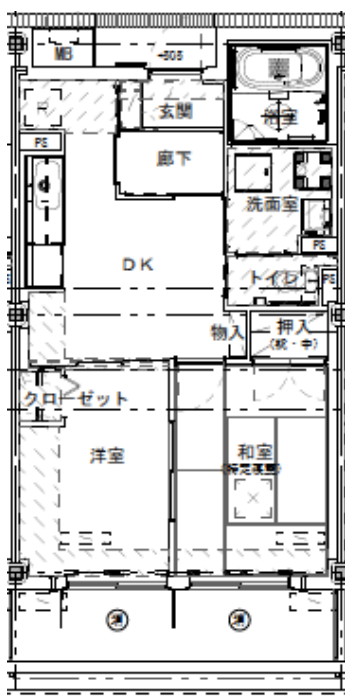
主な特徴

[住戸計画]

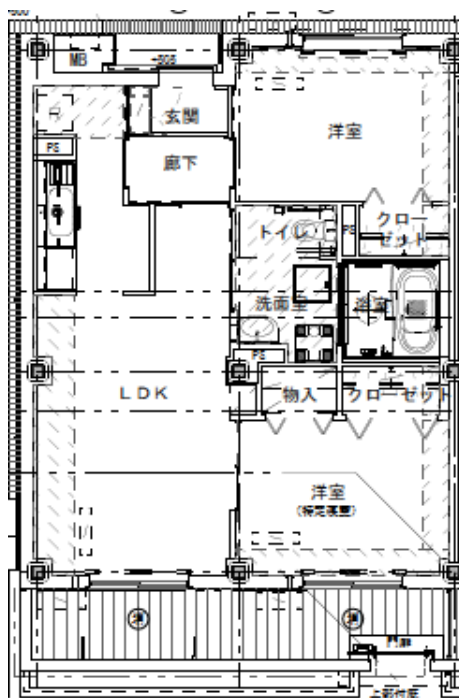
- ・高齢者に配慮したユニバーサルデザイン

[配置計画]

- ・各棟からアクセスしやすい位置に集会所・広場を整備し、コミュニティ形成に配慮した
- ・周辺景観と調和した外観の色彩計画

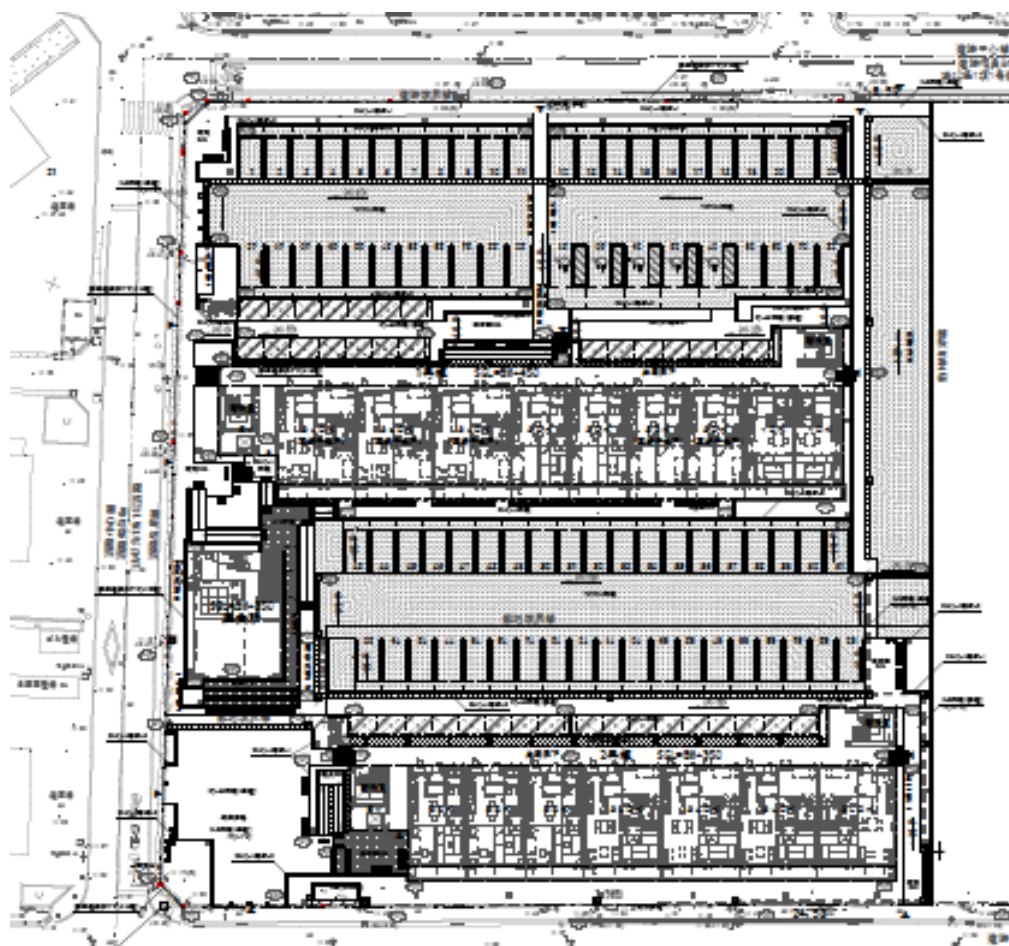


2DK



2LDK (車椅子対応)

住戸平面図



配置図



所在地 熊本市南区城南町舞原247番地4~7、
248番地4~9、249番5、251番8~11、
252番地6

主要用途 共同住宅

敷地面積 9,999㎡

延べ面積 3,957㎡

事業期間 2018年9月~2019年3月

工事期間 2018年9月~2019年3月

事業者 積水ハウス株式会社

住戸 60戸、鉄骨造、2階建て

間取り 2DK (約51㎡) 34戸

2LDK (約65㎡) 3戸

3DK (約65㎡) 23戸

集会所 木造、床面積 約70㎡

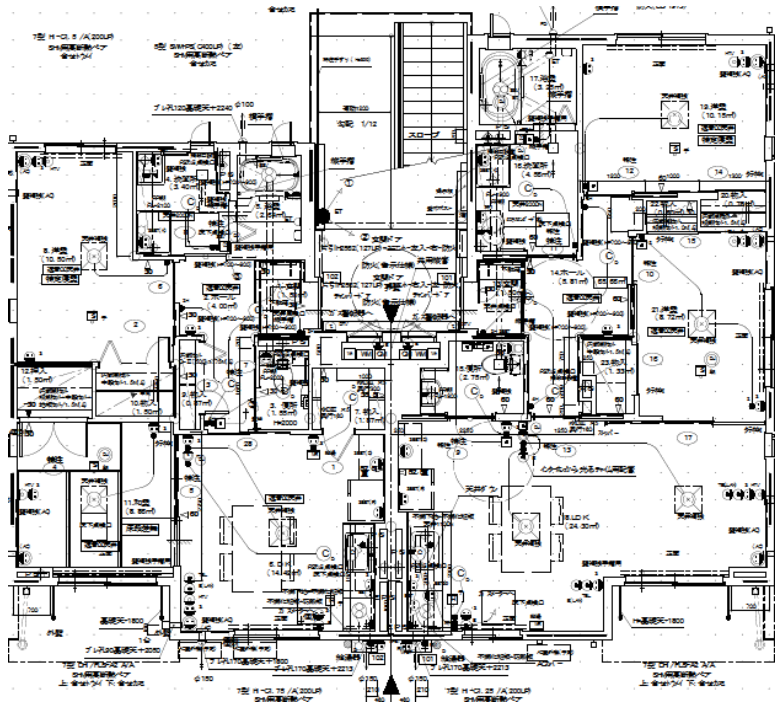
主な特徴

[住戸計画]

- ・高齢者に配慮したユニバーサルデザイン

[配置計画]

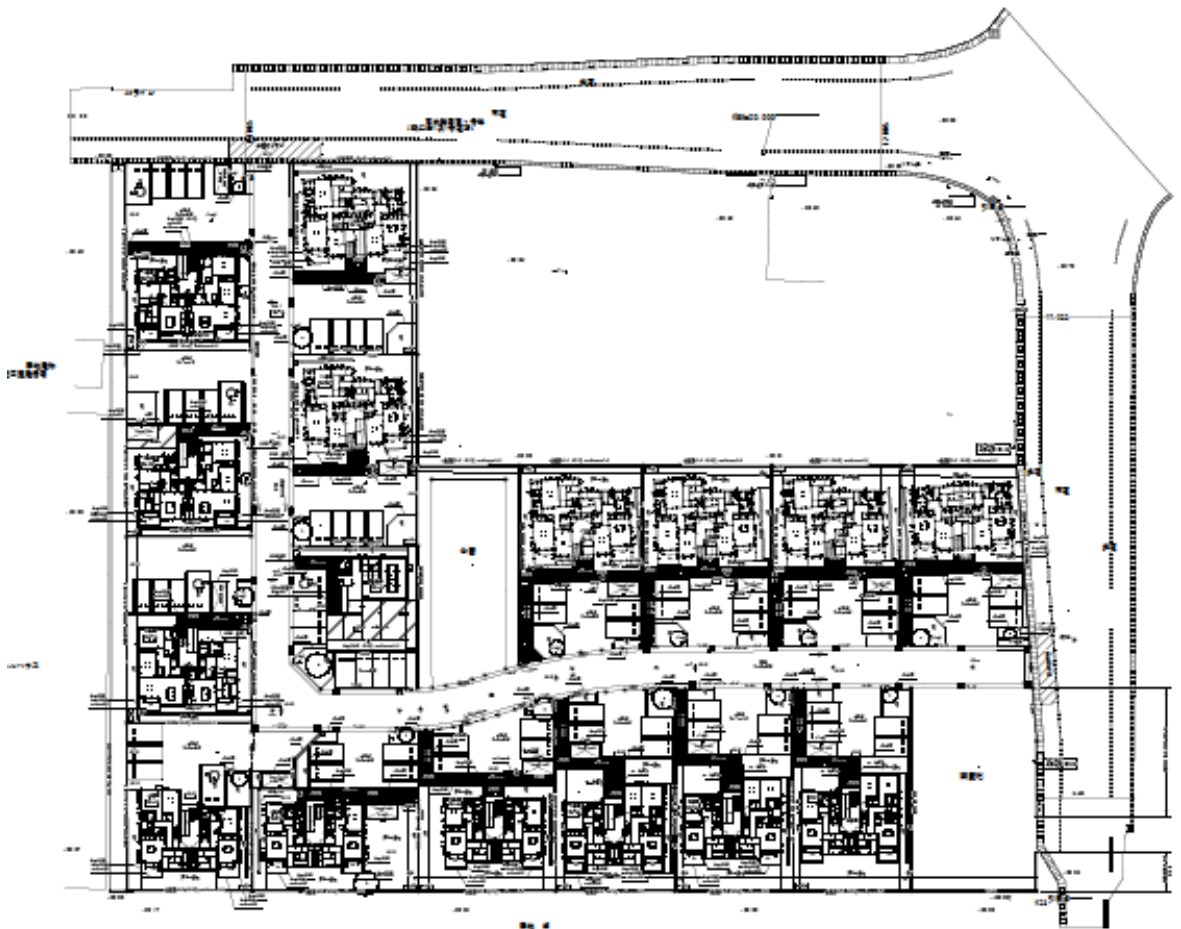
- ・住棟日照・通風確保に配慮したゾーニング
- ・共有空間である集会所は2方向の道路に開いており、人が集う場として整備



2DK

2LDK

住戸平面図



配置図



所在地 熊本市南区城南町塚原186番地7・8、
57番地3～6

主要用途 共同住宅

敷地面積 4,059㎡

延べ面積 1,346㎡

事業期間 2018年9月～2019年1月

工事期間 2018年9月～2019年1月

事業者 積水ハウス株式会社

住戸 20戸、鉄骨造、2階建て

間取り 2DK (約51㎡) 14戸

3DK (約65㎡) 6戸

集会所 木造、床面積 約76㎡

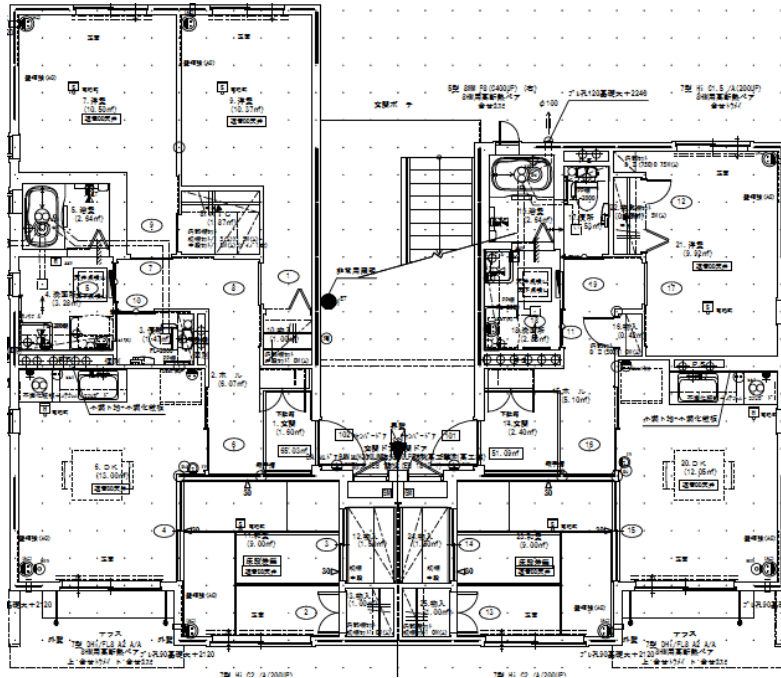
主な特徴

[住戸計画]

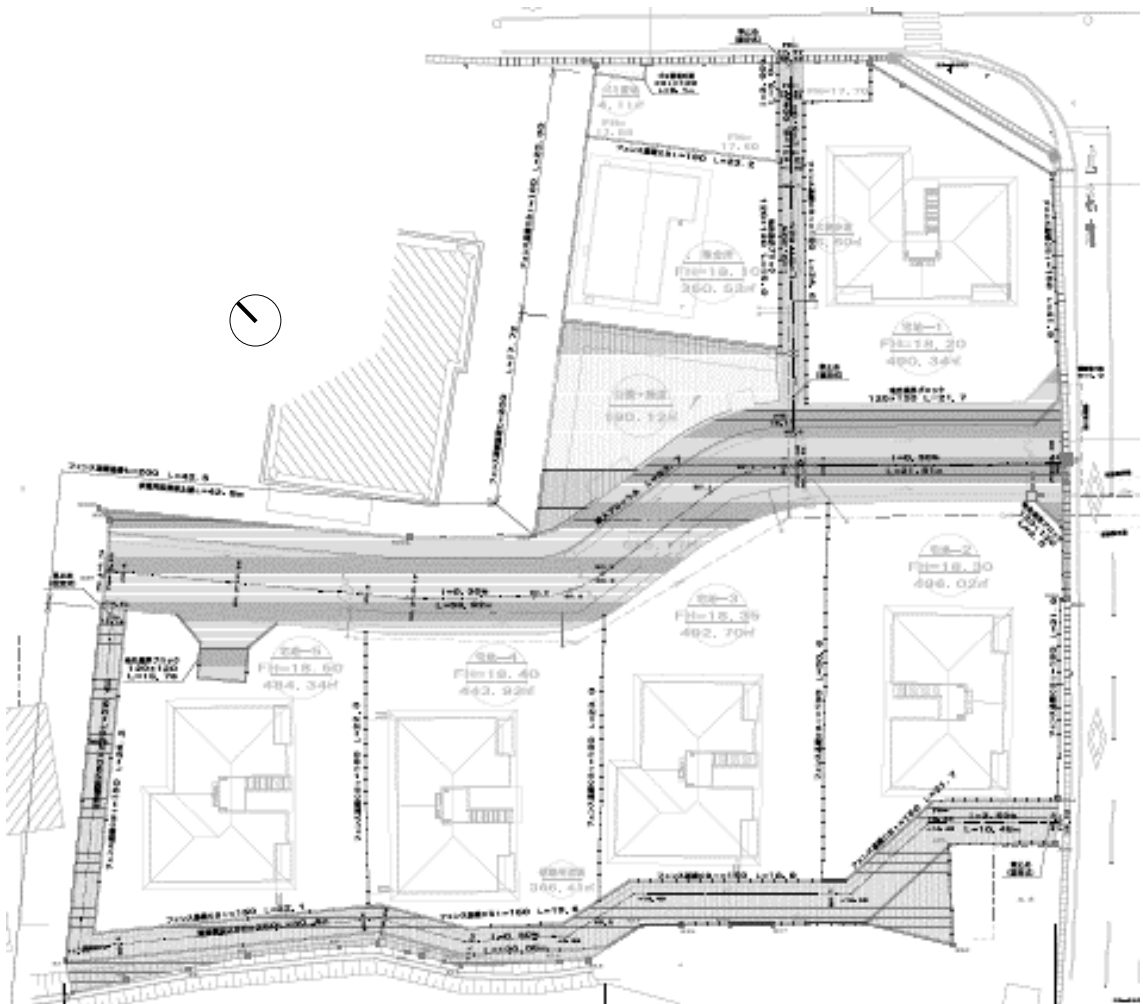
- ・高齢者に配慮したユニバーサルデザイン

[配置計画]

- ・住棟日照・通風確保に配慮したゾーニング
- ・集会所と広場を隣接させ、一体的に人が集う場として整備



住戸平面図



配置図



所在地 熊本市南区城南町舞原165番地1~4

主要用途 共同住宅

敷地面積 2,057㎡

延べ面積 1,141㎡

事業期間 2018年11月~2019年9月

工事期間 2019年7月~2019年9月

事業者 大和ハウス株式会社

住戸 16戸、鉄骨造、2階建て

間取り 2DK (約54㎡) 8戸

2LDK (約66㎡) 8戸

主な特徴

[住戸計画]

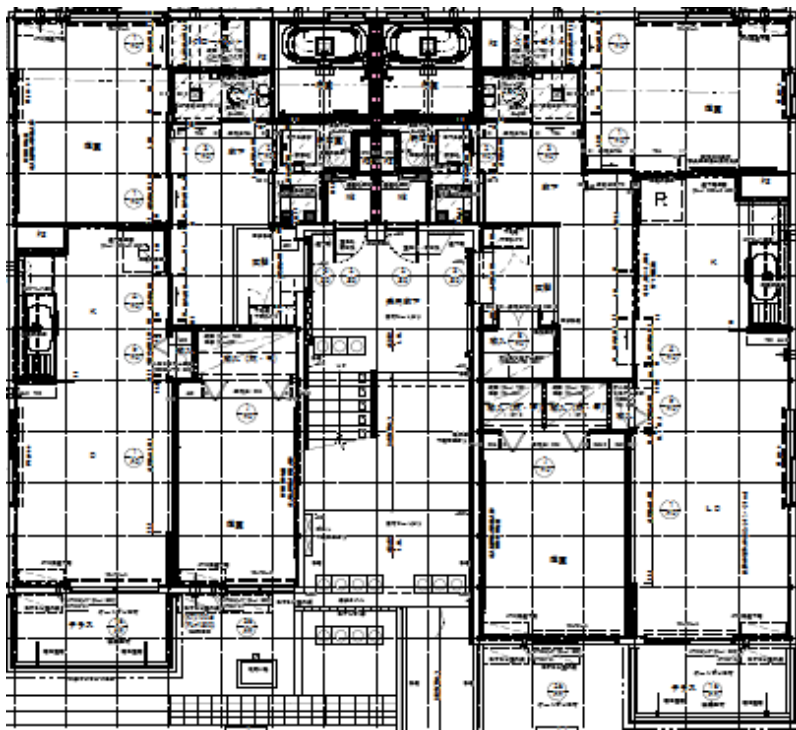
- ・高齢者に配慮したユニバーサルデザイン
- ・ペット飼育に配慮したデザイン

[配置計画]

- ・連続したオープンスペースを配置することで、住棟内だけでなく、住棟間のコミュニティ形成に配慮

[その他]

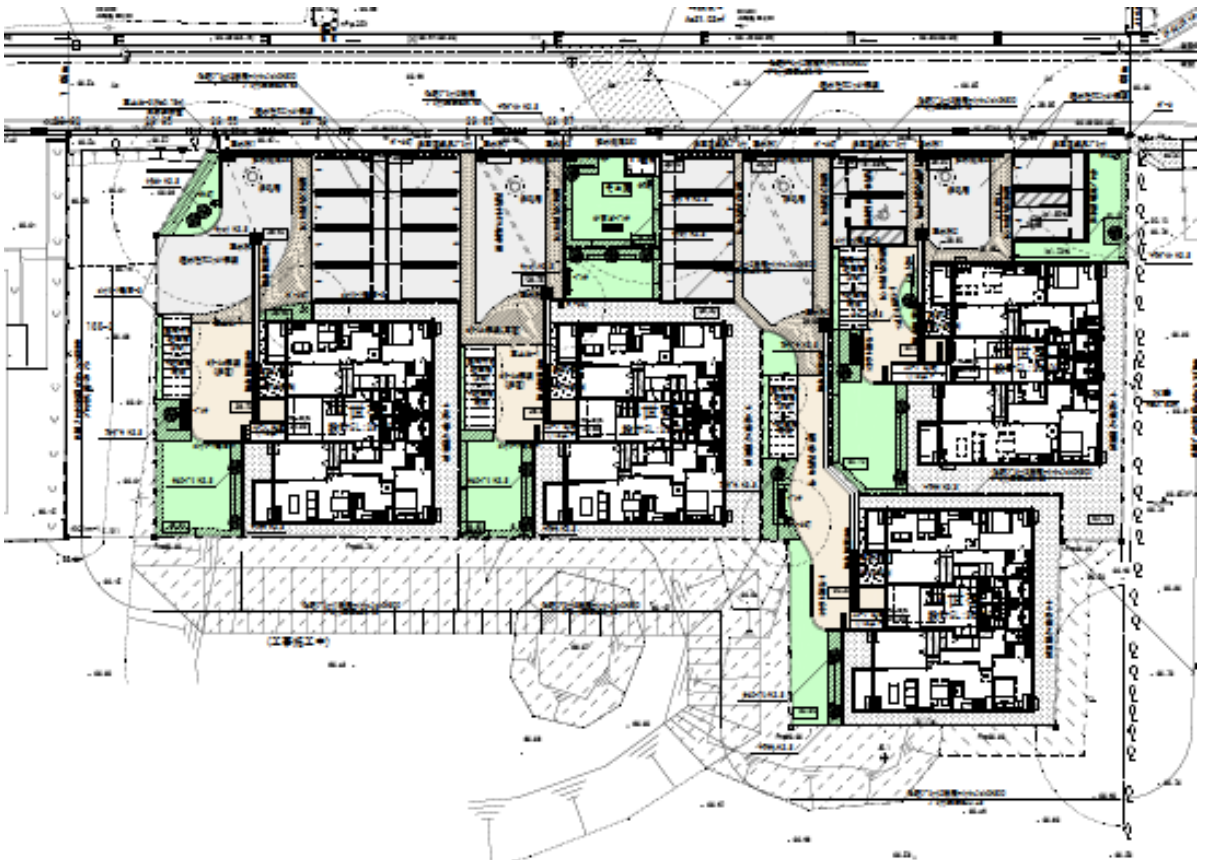
- ・周辺景観と調和した外観の色彩計画



2DK

2LDK

住戸平面図



配置図