

# 熊本県の賃金・労働時間及び 雇用の動き

「毎月勤労統計調査(厚生労働省)」  
地方集計結果より

令和3年  
(2021年)

5  
月分



令和3年7月

熊本県 企画振興部 統計調査課 産業・教育統計班

## 目次

### 結果概要

1 賃金の動き	1
2 労働時間の動き	2
3 雇用の動き	3

### 指数

1 産業別名目賃金指数	4
2 産業別総実労働時間指数	5
3 産業別所定外労働時間指数	6
4 産業別常用雇用指数	7

### 統計表

1 産業、性別常用労働者の1人平均月間現金給与額(第1表)	8
2 産業、性別常用労働者の1人平均月間出勤日数及び実労働時間数(第2表)	10
3 産業、性別常用労働者数及びパートタイム労働者比率(第3表)	12
4 事業所規模、性別常用労働者の1人平均月間現金給与額(第4表)	16
5 事業所規模、性別常用労働者の1人平均月間出勤日数及び実労働時間数(第5表)	//
6 事業所規模、産業、就業形態別常用労働者の1人平均月間現金給与額(第6表)	//
7 事業所規模、産業、就業形態別常用労働者の1人平均月間出勤日数及び実労働時間数(第7表)	17
8 事業所規模、産業、就業形態別常用労働者数(第8表)	//

グラフで見る今月の動き	18
-------------	----

毎月勤労統計調査の説明	19・20
-------------	-------

#### 【 調査結果利用上の注意 】

この調査は、経済センサスの結果を母集団として標本事業所を抽出し、得られた結果から賃金、労働時間及び雇用を推計する標本調査です。

指数については基準年を平成27年平均＝100として算定しました。また、平成30年1月分調査より、集計に用いる母集団労働者数を平成26年経済センサス-基礎調査に基づく労働者数に変更したことから、常用雇用指数についてギャップ修正を行いました(平成21年7月分から平成29年12月分までを遡って改訂)。常用雇用指数の増減率についても、平成21年7月分まで遡って改訂しています。ただし、実数については改訂していませんので、年時系列比較は原則として指数によって行ってください。

また、統計表上の「-」は該当数字がないもの、「X」は調査事業所が少数であるため、公表しないものを示しています。

# 1 賃金の動き

5月の本県1人平均支給額（現金給与総額）は243,168円（30人以上 265,022円）、前年同月比は5.9%増（6.8%増）となっている。

きまって支給する給与は234,158円（30人以上 257,716円）、前年同月比は3.2%増（5.4%増）となった。

また、特別給与は9,010円（30人以上 7,306円）で前年同月に比べて6,209円増（3,581円増）であった。

なお、きまって支給する給与（所定内給与＋所定外給与）のうち、所定内給与は218,903円（30人以上 236,303円）、前年同月比は2.9%増（3.5%増）、所定外給与は15,255円（21,413円）であった。

（事業所規模 5人以上）

	現金給与総額		きまって支給する給与		所定内給与		特別給与	
	前年同月比	前年同月比	前年同月比	前年同月比	前年同月比	前年同月比	前年同月差	
	円	%	円	%	円	%	円	円
調査産業計	243,168	5.9	234,158	3.2	218,903	2.9	9,010	6,209
鉱業，採石業，砂利採取業	-	-	-	-	-	-	-	-
建設業	248,620	△ 13.4	245,668	△ 13.9	228,695	△ 16.0	2,952	942
製造業	271,034	6.3	270,259	6.1	239,761	4.7	775	537
電気・ガス・熱供給・水道業	396,160	14.7	396,108	14.7	348,401	8.4	52	52
情報通信業	352,973	4.1	335,908	△ 1.0	313,187	△ 1.2	17,065	17,057
運輸業，郵便業	260,190	△ 1.3	260,190	△ 1.3	219,253	9.5	0	△ 1
卸売業・小売業	226,018	29.6	186,874	10.5	179,711	11.9	39,144	33,821
金融業，保険業	303,602	△ 5.7	298,767	△ 5.1	285,723	△ 3.1	4,835	△ 2,351
不動産業，物品賃貸業	222,887	7.4	222,509	11.4	212,756	12.2	378	△ 7,365
学術研究，専門・技術サービス業	262,820	△ 8.6	262,820	△ 8.5	256,213	△ 5.5	0	0
宿泊業，飲食サービス業	112,891	△ 10.6	110,639	△ 11.1	106,790	△ 11.6	2,252	491
生活関連サービス業，娯楽業	166,329	△ 8.0	156,583	△ 9.5	154,942	△ 8.4	9,746	1,782
教育，学習支援業	262,531	2.9	262,510	3.0	257,636	1.9	21	△ 242
医療，福祉	264,352	5.7	263,381	7.0	247,072	4.4	971	△ 2,358
複合サービス事業	321,118	12.0	295,485	3.1	281,159	2.3	25,633	25,466
サービス業（他に分類されないもの）	236,907	9.2	231,937	9.2	218,538	9.8	4,970	284

※事業所規模「5人以上」には30人以上の事業所も含む

（事業所規模 30人以上）

	現金給与総額		きまって支給する給与		所定内給与		特別給与	
	前年同月比	前年同月比	前年同月比	前年同月比	前年同月比	前年同月比	前年同月差	
	円	%	円	%	円	%	円	円
調査産業計	265,022	6.8	257,716	5.4	236,303	3.5	7,306	3,581
鉱業，採石業，砂利採取業	-	-	-	-	-	-	-	-
建設業	324,267	3.7	314,027	0.5	279,871	△ 5.5	10,240	10,215
製造業	281,998	4.3	281,571	4.3	246,649	2.6	427	134
電気・ガス・熱供給・水道業	491,756	22.4	491,673	22.5	415,647	13.8	83	83
情報通信業	401,183	15.7	377,316	8.8	347,433	10.1	23,867	23,857
運輸業，郵便業	260,171	8.4	260,171	8.5	210,943	0.0	0	△ 2
卸売業・小売業	237,488	15.9	191,324	1.4	183,012	1.0	46,164	29,920
金融業，保険業	301,731	0.8	301,380	0.9	281,813	3.1	351	90
不動産業，物品賃貸業	213,106	△ 20.5	213,106	△ 20.5	203,845	△ 14.2	0	△ 85
学術研究，専門・技術サービス業	332,657	5.0	332,657	5.0	313,430	5.1	0	0
宿泊業，飲食サービス業	138,142	10.5	130,768	9.9	127,696	10.3	7,374	1,250
生活関連サービス業，娯楽業	160,154	13.3	149,064	5.9	147,209	7.0	11,090	10,253
教育，学習支援業	257,021	4.7	257,021	4.7	253,880	4.3	0	0
医療，福祉	293,706	9.2	292,208	10.2	270,691	7.2	1,498	△ 2,562
複合サービス事業	296,457	3.6	295,550	3.4	278,092	2.7	907	693
サービス業（他に分類されないもの）	185,135	△ 6.2	177,123	△ 7.2	161,545	△ 6.4	8,012	1,382

## 2 労働時間の動き

5月の総実労働時間は136.6時間（30人以上141.3時間）で前年同月比は5.3%増（7.4%増）であった。

所定内労働時間は127.4時間（30人以上130.8時間）で前年同月比は4.8%増（6.9%増）、所定外労働時間は9.2時間（30人以上10.5時間）で前年同月比は15.0%増（14.1%増）であった。

また、出勤日数は18.0日（30人以上18.0日）で前年同月差は0.9日増（1.1日増）であった。

（事業所規模 5人以上）

	総実労働時間		所定内労働時間		所定外労働時間		出勤日数	
	時間	前年同月比	時間	前年同月比	時間	前年同月比	日	前年同月差
調査産業計	136.6	5.3	127.4	4.8	9.2	15.0	18.0	0.9
鉱業，採石業，砂利採取業	-	-	-	-	-	-	-	-
建設業	146.6	△ 6.0	137.4	△ 3.1	9.2	△ 35.2	19.3	△ 0.2
製造業	155.5	9.6	139.3	7.4	16.2	31.7	18.5	1.1
電気・ガス・熱供給・水道業	139.1	4.1	130.2	2.3	8.9	39.2	17.5	0.2
情報通信業	150.9	5.1	142.5	7.0	8.4	△ 18.5	19.5	1.8
運輸業，郵便業	194.4	16.1	157.4	10.7	37.0	46.3	20.3	1.0
卸売業・小売業	129.8	7.2	124.6	8.0	5.2	△ 10.3	18.6	0.9
金融業，保険業	141.5	3.9	135.0	6.5	6.5	△ 31.6	18.2	0.6
不動産業，物品賃貸業	139.1	6.0	130.5	4.5	8.6	34.4	17.6	0.4
学術研究，専門・技術サービス業	136.1	△ 6.2	128.7	△ 4.9	7.4	△ 25.2	17.6	△ 0.7
宿泊業，飲食サービス業	91.3	△ 3.6	86.9	△ 5.5	4.4	57.3	14.2	△ 0.1
生活関連サービス業，娯楽業	108.7	40.4	107.6	46.8	1.1	△ 73.1	15.9	5.1
教育，学習支援業	123.4	15.7	111.2	8.7	12.2	183.8	16.1	1.9
医療，福祉	136.3	△ 1.1	132.5	△ 0.2	3.8	△ 22.4	18.5	0.3
複合サービス事業	142.5	△ 0.8	136.1	1.1	6.4	△ 28.9	18.7	0.4
サービス業（他に分類されないもの）	143.6	9.2	132.5	8.4	11.1	18.0	18.4	1.5

（事業所規模 30人以上）

	総実労働時間		所定内労働時間		所定外労働時間		出勤日数	
	時間	前年同月比	時間	前年同月比	時間	前年同月比	日	前年同月差
調査産業計	141.3	7.4	130.8	6.9	10.5	14.1	18.0	1.1
鉱業，採石業，砂利採取業	-	-	-	-	-	-	-	-
建設業	162.8	2.4	146.5	4.7	16.3	△ 14.1	20.3	0.2
製造業	156.5	9.8	138.3	7.4	18.2	31.8	18.3	1.3
電気・ガス・熱供給・水道業	140.1	3.2	126.2	△ 0.1	13.9	47.9	17.1	△ 0.2
情報通信業	149.1	△ 2.0	138.4	△ 0.3	10.7	△ 19.5	19.2	1.0
運輸業，郵便業	188.8	20.3	158.5	23.0	30.3	7.4	21.1	3.6
卸売業・小売業	133.0	6.1	127.4	6.0	5.6	11.9	18.6	0.7
金融業，保険業	142.0	1.9	132.3	3.8	9.7	△ 18.4	17.9	△ 0.2
不動産業，物品賃貸業	137.2	△ 10.4	130.6	△ 6.7	6.6	△ 49.6	17.3	△ 1.1
学術研究，専門・技術サービス業	140.4	4.4	129.2	2.6	11.2	30.2	16.7	0.0
宿泊業，飲食サービス業	105.7	63.3	99.3	56.4	6.4	391.1	15.1	4.7
生活関連サービス業，娯楽業	91.0	33.6	90.0	35.4	1.0	△ 41.1	13.5	3.0
教育，学習支援業	114.3	13.3	104.8	7.7	9.5	163.8	15.5	1.9
医療，福祉	142.1	0.1	137.9	1.3	4.2	△ 27.6	18.3	△ 0.2
複合サービス事業	147.7	△ 2.6	139.6	0.1	8.1	△ 33.6	19.4	0.0
サービス業（他に分類されないもの）	135.9	0.9	125.4	0.6	10.5	3.0	18.1	0.6

### 3 雇用の動き

5月末の推計労働者数は 557,116人(30人以上 307,129人) で前年同月比1.7%減(2.7%減)であった。

常用労働者のうち、パートタイム労働者数は 156,386人(30人以上 72,966人) でパート比率は28.1%(30人以上 23.8%)であった。

また、入職率は 1.83%(30人以上 1.36%)、離職率は2.78%(30人以上 1.38%)であった。

(事業所規模 5人以上)

	常用労働者数		パートタイム労働者数		入職率	離職率
	人	前年同月比 %	人	パート比率 %		
調査産業計	557,116	△ 1.7	156,386	28.1	1.83	2.78
鉱業, 採石業, 砂利採取業	-	-	-	-	-	-
建設業	27,081	△ 2.2	2,385	8.8	2.18	4.35
製造業	80,343	△ 3.6	9,526	11.9	1.00	1.03
電気・ガス・熱供給・水道業	2,608	2.7	41	1.6	0.23	0.23
情報通信業	7,278	△ 2.3	629	8.6	1.53	2.93
運輸業, 郵便業	26,556	△ 1.1	2,240	8.4	0.55	3.32
卸売業・小売業	98,200	△ 5.2	43,320	44.1	1.57	5.00
金融業, 保険業	12,472	△ 4.2	2,097	16.8	5.11	7.05
不動産業, 物品賃貸業	5,605	7.1	1,484	26.5	6.28	2.15
学術研究, 専門・技術サービス業	9,561	△ 9.4	1,259	13.2	0.25	1.37
宿泊業, 飲食サービス業	46,996	0.4	31,987	68.1	3.52	6.99
生活関連サービス業, 娯楽業	13,924	△ 0.1	6,288	45.2	1.83	1.58
教育, 学習支援業	45,678	△ 5.3	12,641	27.7	0.71	0.82
医療, 福祉	132,063	1.2	32,872	24.9	2.14	1.14
複合サービス事業	9,053	0.3	1,011	11.2	1.10	0.91
サービス業(他に分類されないもの)	39,698	4.3	8,606	21.7	2.10	1.76

(事業所規模 30人以上)

	常用労働者数		パートタイム労働者数		入職率	離職率
	人	前年同月比 %	人	パート比率 %		
調査産業計	307,129	△ 2.7	72,966	23.8	1.36	1.38
鉱業, 採石業, 砂利採取業	-	-	-	-	-	-
建設業	7,882	1.0	203	2.6	0.25	0.57
製造業	64,210	△ 2.3	7,778	12.1	0.79	1.06
電気・ガス・熱供給・水道業	1,617	△ 0.9	41	2.5	0.37	0.37
情報通信業	5,082	△ 5.1	221	4.3	0.78	1.73
運輸業, 郵便業	17,263	4.7	1,925	11.2	0.88	0.47
卸売業・小売業	32,495	△ 3.9	14,186	43.7	1.81	2.09
金融業, 保険業	5,850	△ 8.4	802	13.7	2.11	3.33
不動産業, 物品賃貸業	1,395	△ 6.9	282	20.2	1.27	2.55
学術研究, 専門・技術サービス業	3,107	△ 36.8	299	9.6	0.77	1.69
宿泊業, 飲食サービス業	12,765	△ 4.6	6,439	50.4	3.02	3.73
生活関連サービス業, 娯楽業	7,631	△ 6.8	4,007	52.5	1.77	1.49
教育, 学習支援業	31,582	△ 3.9	11,660	36.9	0.89	0.19
医療, 福祉	85,182	△ 1.4	16,559	19.4	1.14	1.18
複合サービス事業	6,383	0.3	748	11.7	1.56	1.29
サービス業(他に分類されないもの)	24,685	0.5	7,816	31.7	3.39	2.56

# 指数

## 1 産業別名目賃金指数

### 1-1 事業所規模 5人以上

平成27年=100

	調査業計	鉱業、採石、砂利採取業	建設業	製造業	電気・ガス・熱供給・水道業	情報通信業	運輸業、郵便業	卸売業・小売業	金融業、保険業	不動産業、物品賃貸業	学術研究、専門・技術サービス業	宿泊業、飲食サービス業	生活関連サービス業、娯楽業	教育、学習支援業	医療、福祉	複合サービス事業	サービス業（他に分類されないもの）
28	98.2	x	114.3	98.3	105.9	97.8	99.3	92.3	93.5	77.7	98.7	105.8	91.7	90.0	101.0	97.1	111.8
29	99.2	x	114.3	100.0	104.1	98.9	97.5	94.6	100.9	72.3	131.3	117.9	106.6	80.8	99.2	97.1	121.1
30	97.8	x	102.6	100.9	125.3	77.5	85.6	98.2	85.9	92.7	117.7	98.6	91.6	115.8	90.6	105.7	117.1
31・元	99.6	x	106.5	95.8	110.3	119.5	95.1	95.7	89.4	110.2	123.8	98.3	79.0	130.5	91.1	114.0	115.7
2	99.1	x	113.8	101.6	100.0	122.2	106.0	91.0	84.9	108.1	117.5	106.5	94.7	94.3	96.5	108.3	131.8
令和2年																	
5月	82.5	x	103.0	78.8	76.3	95.4	90.7	76.6	71.8	86.5	88.7	103.0	90.2	73.1	81.8	84.2	110.9
6月	128.2	x	107.6	145.0	177.6	286.5	95.7	83.0	138.0	146.3	172.3	110.5	113.1	173.1	119.5	181.3	144.3
7月	120.3	x	158.1	123.0	120.7	105.5	125.1	133.0	85.2	123.3	138.8	112.2	96.9	96.5	116.7	127.4	165.3
8月	87.9	x	115.3	86.6	80.9	92.3	95.7	86.2	73.0	83.0	100.5	102.0	90.6	75.2	84.3	87.8	130.6
9月	85.5	x	95.2	87.5	78.6	93.5	92.3	83.9	62.1	89.7	89.0	98.3	98.3	72.7	84.7	81.0	122.2
10月	84.4	x	97.9	85.4	76.7	89.5	90.9	85.2	67.3	100.1	89.5	99.3	89.4	70.2	83.0	82.8	116.6
11月	86.1	x	97.9	92.9	75.4	91.5	90.7	84.3	64.5	97.2	99.6	97.1	92.1	73.0	83.4	82.3	121.5
12月	174.5	x	166.2	183.8	193.6	220.2	196.3	143.1	157.8	225.3	250.8	135.3	95.5	209.8	169.9	211.5	222.7
令和3年																	
1月	87.7	-	96.3	83.5	87.1	111.0	86.7	84.9	108.6	108.1	81.3	93.5	86.2	75.2	88.2	104.6	120.2
2月	84.4	-	87.0	85.6	87.2	96.6	87.3	80.0	65.4	84.9	83.8	90.8	83.4	71.5	90.1	87.4	115.7
3月	88.6	-	99.1	94.5	113.7	99.5	88.4	82.2	67.1	90.6	96.3	90.9	83.7	78.9	89.4	90.7	123.7
4月	87.2	-	94.7	91.0	88.1	90.7	90.1	83.8	69.9	87.1	88.3	93.7	84.6	75.2	87.6	88.9	127.8
5月	87.4	-	89.2	83.8	87.5	99.3	89.5	99.3	67.7	92.9	81.1	92.1	83.0	75.2	86.5	94.3	121.1

### 1-2 事業所規模 30人以上

平成27年=100

	調査業計	鉱業、採石、砂利採取業	建設業	製造業	電気・ガス・熱供給・水道業	情報通信業	運輸業、郵便業	卸売業・小売業	金融業、保険業	不動産業、物品賃貸業	学術研究、専門・技術サービス業	宿泊業、飲食サービス業	生活関連サービス業、娯楽業	教育、学習支援業	医療、福祉	複合サービス事業	サービス業（他に分類されないもの）
28	100.4	x	99.1	97.3	103.7	96.1	103.5	105.7	100.5	99.9	104.1	99.1	99.0	94.0	102.9	100.2	102.4
29	101.3	x	92.9	100.1	99.7	96.0	106.1	109.9	110.6	100.7	108.3	98.8	100.7	87.8	103.3	97.4	106.3
30	99.1	x	107.2	102.6	x	71.2	97.5	97.2	85.1	124.5	112.3	83.1	95.0	111.3	93.7	101.0	111.7
31・元	100.4	x	115.2	96.5	x	122.4	96.2	98.3	72.9	144.3	117.9	80.2	73.2	129.5	89.7	114.8	132.5
2	96.0	x	99.2	102.5	99.8	124.9	102.1	102.2	71.3	134.7	106.5	69.7	82.2	82.2	92.3	102.8	133.8
令和2年																	
5月	79.0	x	91.7	78.2	78.5	88.7	82.2	94.8	53.2	118.8	77.9	68.6	66.4	63.9	79.3	82.9	116.1
6月	135.2	x	93.8	154.3	215.8	331.4	94.5	98.4	127.3	148.6	205.3	74.6	95.4	152.2	113.9	155.1	177.7
7月	111.7	x	158.0	124.8	82.9	100.4	135.1	141.3	71.9	190.5	109.4	71.2	75.3	69.6	112.3	135.5	128.3
8月	80.6	x	86.8	81.7	81.5	89.6	81.7	93.4	55.3	106.9	86.9	68.2	77.1	67.9	79.7	80.4	122.1
9月	80.7	x	85.5	86.9	78.8	93.9	83.4	87.6	53.9	104.6	78.3	65.4	93.8	64.3	78.8	78.6	118.0
10月	79.8	x	88.1	83.7	78.2	89.2	79.1	92.4	54.5	119.2	84.0	65.9	82.0	64.8	78.2	80.2	118.3
11月	82.4	x	89.7	91.8	77.6	90.5	82.0	86.9	55.5	108.6	95.5	67.4	86.6	64.8	79.1	79.1	124.5
12月	180.8	x	147.8	193.5	200.6	244.1	207.1	167.6	155.6	283.6	227.3	79.5	82.7	190.3	169.6	201.4	233.1
令和3年																	
1月	84.2	-	96.2	80.7	93.7	118.6	87.2	88.9	61.3	97.0	81.8	83.9	80.6	67.1	86.9	102.7	111.5
2月	82.4	-	86.8	83.5	93.5	99.9	86.6	86.0	53.4	101.9	81.0	68.0	77.9	61.2	88.7	87.6	104.6
3月	86.7	-	96.5	93.2	95.5	102.3	87.5	90.3	54.7	99.8	82.9	70.4	80.1	67.2	89.4	91.3	110.1
4月	84.4	-	101.6	86.5	95.5	92.0	95.3	88.5	52.5	96.3	87.7	73.0	78.9	66.0	86.6	87.7	109.5
5月	84.4	-	95.1	81.6	96.1	102.6	89.1	109.9	53.6	94.4	81.8	75.8	75.2	66.9	86.6	85.9	108.9

# 指数

## 2 産業別総実労働時間指数

### 2-1 事業所規模 5人以上

平成27年=100

	調査産業計	鉱業、採石業、砂利採取業	建設業	製造業	電気・ガス・熱供給・水道業	情報通信業	運輸業、郵便業	卸売業・小売業	金融業、保険業	不動産業、物品賃貸業	学術研究、専門・技術サービス業	宿泊業、飲食サービス業	生活関連サービス業、娯楽業	教育、学習支援業	医療、福祉	複合サービス事業	サービス業（他に分類されないもの）
28	99.6	x	108.1	100.9	107.7	100.0	104.7	102.5	99.1	83.4	105.4	101.5	87.2	90.5	97.6	101.6	100.4
29	100.3	x	105.0	102.2	101.5	101.5	109.1	100.1	96.2	81.8	116.4	102.7	98.9	95.6	97.0	101.3	98.6
30	98.9	x	92.0	102.7	103.4	95.4	102.3	92.2	92.7	103.5	106.1	95.7	92.8	112.9	95.8	101.8	106.5
31・元	97.7	x	89.3	100.9	101.4	99.6	103.6	91.5	98.3	103.0	110.8	95.2	77.5	116.6	95.1	99.5	99.9
2	95.7	x	96.0	99.2	102.0	94.1	112.1	91.8	96.0	93.9	102.8	91.6	72.3	99.2	92.6	97.9	101.6
令和2年																	
5月	87.9	x	91.7	87.6	89.7	88.6	98.9	84.9	90.9	85.0	96.4	81.2	50.2	85.8	91.4	91.9	89.3
6月	97.4	x	101.6	98.0	113.4	86.1	102.1	93.1	100.5	89.8	113.1	91.8	62.4	111.2	96.6	101.7	100.5
7月	99.4	x	97.3	101.2	121.1	102.4	120.0	96.0	103.1	94.3	104.4	89.3	76.3	107.8	94.6	104.0	108.6
8月	92.6	x	89.1	91.3	100.1	92.2	116.0	90.8	90.7	84.0	92.6	91.1	80.5	86.9	91.8	96.9	98.6
9月	96.3	x	94.8	99.0	106.8	90.6	117.1	93.5	88.8	94.1	101.5	88.9	75.5	104.0	92.6	93.7	104.0
10月	100.0	x	102.4	105.6	104.2	93.0	123.9	94.0	100.3	108.4	106.9	91.5	78.1	105.6	94.1	103.4	109.2
11月	97.6	x	97.2	103.4	96.7	93.6	120.0	93.5	97.5	104.8	96.7	89.9	76.3	104.0	92.6	93.0	106.3
12月	96.7	x	91.5	101.7	96.3	91.7	122.0	93.4	97.1	110.8	91.3	89.5	77.9	102.6	90.6	107.9	105.5
令和3年																	
1月	91.9	-	90.9	95.5	94.0	90.4	114.1	87.6	97.9	97.7	88.5	77.6	73.1	97.8	89.6	93.7	98.3
2月	92.5	-	92.1	98.4	97.5	87.4	113.3	89.3	89.3	93.8	102.5	71.6	69.2	104.2	89.1	88.2	100.0
3月	98.8	-	102.6	104.8	103.0	94.8	118.0	90.5	93.5	92.7	103.1	81.4	73.2	120.5	94.0	104.9	109.0
4月	100.5	-	98.4	105.8	108.9	95.8	118.4	97.6	103.5	101.2	104.2	85.0	79.0	112.1	96.2	100.7	106.4
5月	92.6	-	86.2	96.0	93.4	93.1	114.8	91.0	94.4	90.1	90.4	78.3	70.5	99.3	90.4	91.2	97.5

### 2-2 事業所規模 30人以上

平成27年=100

	調査産業計	鉱業、採石業、砂利採取業	建設業	製造業	電気・ガス・熱供給・水道業	情報通信業	運輸業、郵便業	卸売業・小売業	金融業、保険業	不動産業、物品賃貸業	学術研究、専門・技術サービス業	宿泊業、飲食サービス業	生活関連サービス業、娯楽業	教育、学習支援業	医療、福祉	複合サービス事業	サービス業（他に分類されないもの）
28	99.4	x	111.5	100.1	105.8	100.9	97.9	102.6	98.7	102.3	102.8	99.8	94.0	92.0	99.0	99.6	98.3
29	100.7	x	107.2	101.6	101.4	100.6	102.3	103.8	94.4	103.2	103.3	101.0	96.8	95.7	99.9	99.5	98.9
30	100.1	x	95.3	102.4	x	94.9	107.3	96.7	93.8	106.5	104.9	91.5	92.1	107.7	97.6	98.5	103.4
31・元	98.2	x	96.0	100.4	x	101.2	101.5	93.8	97.5	117.6	110.7	85.6	78.8	113.3	94.3	97.1	102.2
2	93.8	x	89.9	98.0	99.1	101.1	102.9	96.9	95.0	105.7	102.5	70.2	70.7	89.5	91.4	97.4	103.3
令和2年																	
5月	86.5	x	88.1	86.3	91.6	96.7	91.6	91.1	91.2	103.0	89.0	47.4	45.0	79.1	92.1	93.2	93.5
6月	95.2	x	95.2	96.9	109.0	95.3	103.3	97.5	91.6	110.2	114.2	55.5	54.5	103.7	94.5	100.3	103.1
7月	97.2	x	89.9	100.4	113.2	112.8	105.0	98.9	105.5	113.7	108.9	71.7	67.3	100.0	92.8	103.3	107.6
8月	90.2	x	80.7	89.6	95.3	101.1	101.2	96.0	93.1	92.7	93.0	71.2	76.6	75.8	92.3	95.9	99.9
9月	93.8	x	91.2	97.8	99.8	99.2	101.5	97.5	92.0	107.4	102.3	68.0	72.5	92.0	91.0	91.4	105.1
10月	98.3	x	98.4	104.8	106.5	102.4	104.5	100.3	100.5	108.3	113.0	72.9	77.3	95.8	93.0	102.5	111.1
11月	95.6	x	93.3	101.8	91.9	104.6	104.0	98.1	98.0	103.4	94.6	76.9	75.2	91.5	91.4	92.4	106.6
12月	95.1	x	86.2	100.2	92.4	100.3	106.2	101.0	96.3	110.2	97.6	76.1	72.7	91.6	89.0	110.9	107.4
令和3年																	
1月	92.8	-	86.6	93.8	95.3	93.4	107.2	96.1	96.1	97.0	95.0	82.9	65.6	90.0	91.6	93.9	97.2
2月	91.1	-	94.3	96.9	89.7	89.8	106.0	94.7	90.2	112.0	99.3	63.3	58.8	88.5	88.6	87.3	94.7
3月	98.4	-	104.5	103.4	108.8	93.9	106.1	94.5	96.2	115.0	113.7	69.8	65.9	105.4	95.8	101.8	103.6
4月	99.5	-	98.3	103.7	108.7	97.9	113.7	100.8	100.7	120.7	113.5	79.4	72.5	100.5	95.8	97.5	101.7
5月	92.9	-	90.2	94.8	94.5	94.8	110.2	96.7	92.9	92.3	92.9	77.4	60.1	89.6	92.2	90.8	94.3



# 指数

## 3 産業別所定外労働時間指数

### 3-1 事業所規模 5人以上

平成27年=100

	調査産業計	鉱業、採石業、砂利採取業	建設業	製造業	電気・ガス・熱供給・水道業	情報通信業	運輸業、郵便業	卸売業・小売業	金融業、保険業	不動産業、物品賃貸業	学術研究、専門・技術サービス業	宿泊業、飲食サービス業	生活関連サービス業、娯楽業	教育、学習支援業	医療、福祉	複合サービス事業	サービス業（他に分類されないもの）
28	102.5	x	124.2	106.2	169.6	111.9	107.5	104.1	88.9	79.3	172.3	102.4	51.6	77.7	88.2	73.7	112.6
29	120.6	x	99.7	107.4	91.4	103.8	137.5	109.7	84.1	98.1	265.3	141.5	117.0	203.4	96.7	65.8	94.9
30	116.1	x	49.8	110.1	80.0	83.4	122.1	121.3	51.6	174.1	223.9	124.5	84.7	213.4	89.4	141.0	144.6
31・元	110.2	x	55.7	105.3	98.8	84.8	119.7	137.1	98.7	83.8	270.2	85.7	55.8	175.9	91.5	158.3	101.7
2	102.5	x	90.7	98.5	93.1	77.6	160.3	96.3	97.8	107.2	140.3	67.5	79.4	102.7	89.0	109.9	121.7
令和2年																	
5月	89.9	x	110.9	77.8	58.7	68.7	119.9	89.2	96.0	80.0	135.6	57.1	65.1	55.1	122.5	123.3	92.2
6月	92.1	x	85.2	82.9	87.2	71.3	119.9	83.1	118.2	85.0	184.9	57.1	92.1	129.5	80.0	98.6	102.0
7月	101.1	x	64.8	87.3	278.0	86.0	196.7	73.8	93.9	110.0	119.2	61.2	81.0	110.3	87.5	138.4	133.3
8月	97.8	x	62.5	88.0	112.8	74.7	193.8	93.8	80.8	96.3	65.8	69.4	63.5	73.1	87.5	58.9	131.4
9月	98.9	x	72.7	95.6	119.3	66.7	170.6	76.9	84.8	103.8	97.3	49.0	79.4	120.5	87.5	64.4	131.4
10月	109.0	x	75.0	107.6	74.3	72.7	208.5	80.0	85.9	142.5	80.8	71.4	90.5	146.2	80.0	71.2	128.4
11月	109.0	x	89.1	110.1	66.1	76.0	208.1	87.7	85.9	125.0	67.1	57.1	90.5	128.2	82.5	86.3	133.3
12月	113.5	x	82.8	117.1	53.2	77.3	216.1	92.3	88.9	158.8	98.6	61.2	90.5	111.5	85.0	145.2	140.2
令和3年																	
1月	105.6	-	71.9	103.2	66.1	67.3	200.0	78.5	77.8	183.8	95.9	75.5	36.5	132.1	95.0	143.8	111.8
2月	104.5	-	90.6	98.1	85.3	62.7	188.2	73.8	65.7	138.8	132.9	63.3	27.0	182.1	92.5	104.1	102.9
3月	110.1	-	75.8	106.3	109.2	74.7	208.1	76.9	69.7	161.3	152.1	85.7	28.6	175.6	82.5	95.9	114.7
4月	112.4	-	64.8	108.2	99.1	58.7	186.7	87.7	75.8	162.5	137.0	118.4	25.4	183.3	102.5	87.7	110.8
5月	103.4	-	71.9	102.5	81.7	56.0	175.4	80.0	65.7	107.5	101.4	89.8	17.5	156.4	95.0	87.7	108.8

### 3-2 事業所規模 30人以上

平成27年=100

	調査産業計	鉱業、採石業、砂利採取業	建設業	製造業	電気・ガス・熱供給・水道業	情報通信業	運輸業、郵便業	卸売業・小売業	金融業、保険業	不動産業、物品賃貸業	学術研究、専門・技術サービス業	宿泊業、飲食サービス業	生活関連サービス業、娯楽業	教育、学習支援業	医療、福祉	複合サービス事業	サービス業（他に分類されないもの）
28	102.7	x	150.3	105.5	189.5	113.8	95.0	114.2	96.2	92.2	149.9	80.4	82.9	92.9	84.4	92.8	97.9
29	108.6	x	120.8	108.3	109.5	82.8	107.5	113.0	91.6	100.4	112.3	110.0	101.0	127.0	108.9	84.2	94.5
30	109.5	x	51.7	108.8	x	95.7	129.7	113.5	70.4	99.2	150.8	106.5	84.7	146.9	102.6	207.1	111.8
31・元	102.6	x	69.2	101.9	x	117.4	105.5	108.7	105.9	118.7	201.2	70.4	66.1	143.1	86.1	253.6	94.6
2	89.7	x	55.2	96.7	103.8	111.8	120.5	100.3	129.7	119.5	127.8	38.4	69.2	58.7	77.2	178.8	101.6
令和2年																	
5月	85.2	x	96.9	78.0	87.0	99.3	121.6	75.8	114.4	132.3	82.7	15.7	30.4	41.4	138.1	196.8	83.6
6月	82.4	x	48.5	84.7	88.9	84.3	123.7	75.8	132.7	112.1	195.2	25.3	37.5	78.2	66.7	158.1	84.4
7月	88.0	x	47.4	87.0	225.0	129.1	134.1	83.3	137.5	150.5	161.5	30.1	46.4	58.6	66.7	229.0	108.2
8月	79.6	x	28.1	86.4	91.7	109.0	125.4	90.9	121.2	94.9	108.7	25.3	60.7	23.0	71.4	96.8	108.2
9月	85.2	x	46.9	95.5	116.7	96.3	94.4	98.5	127.9	104.0	120.2	28.9	75.0	65.5	73.8	96.8	106.6
10月	93.5	x	56.6	106.8	90.7	104.5	110.3	100.0	133.7	130.3	124.0	38.6	105.4	74.7	73.8	117.7	109.8
11月	97.2	x	62.8	108.5	91.7	117.9	134.1	112.1	130.8	103.0	99.0	53.0	92.9	70.1	71.4	145.2	110.7
12月	99.1	x	44.4	114.7	75.0	112.7	129.3	122.7	132.7	114.1	104.8	48.2	69.6	49.4	76.2	254.8	116.4
令和3年																	
1月	95.4	-	57.1	96.6	95.4	91.8	133.2	104.5	104.8	91.9	94.2	71.1	26.8	97.7	97.6	230.6	90.2
2月	95.4	-	87.2	98.9	108.3	83.6	132.3	97.0	92.3	105.1	107.7	31.3	26.8	121.8	90.5	156.5	87.7
3月	96.3	-	71.9	105.1	134.3	89.6	131.9	92.4	102.9	125.3	114.4	49.4	41.1	118.4	76.2	141.9	86.1
4月	103.7	-	66.8	108.5	127.8	82.8	142.7	93.9	111.5	116.2	144.2	71.1	37.5	126.4	100.0	127.4	90.2
5月	97.2	-	83.2	102.8	128.7	79.9	130.6	84.8	93.3	66.7	107.7	77.1	17.9	109.2	100.0	130.6	86.1



# 指数

## 4 産業別常用雇用指数

### 4-1 事業所規模 5人以上

平成27年=100

	調査産業計	鉱業、採石業、砂利採取業	建設業	製造業	電気・ガス・熱供給・水道業	情報通信業	運輸業、郵便業	卸売業・小売業	金融業、保険業	不動産業、物品賃貸業	学術研究、専門・技術サービス業	宿泊業、飲食サービス業	生活関連サービス業、娯楽業	教育、学習支援業	医療、福祉	複合サービス事業	サービス業（他に分類されないもの）
28	100.6	x	98.2	100.6	95.8	100.5	100.2	100.9	101.5	104.0	105.4	98.9	101.6	105.4	100.1	104.2	92.9
29	100.9	x	101.0	102.4	77.5	102.0	98.2	101.4	101.9	97.4	94.6	102.4	96.8	105.2	99.7	112.4	93.0
30	104.4	x	104.4	109.3	77.7	108.7	101.8	101.7	108.4	97.1	91.6	101.4	93.9	114.7	101.4	136.6	97.6
31・元	105.3	x	102.4	109.4	93.2	112.7	100.0	101.7	103.0	88.8	91.4	106.6	90.7	116.0	103.3	137.4	102.8
2	103.4	x	96.4	104.9	94.3	114.1	98.5	100.9	99.2	76.1	89.6	109.1	76.5	117.8	102.7	128.2	103.5
令和2年																	
5月	103.3	x	97.0	104.9	95.3	113.7	98.6	100.8	101.4	76.0	95.4	105.0	70.5	117.1	103.4	137.9	103.4
6月	103.0	x	96.6	104.9	95.2	113.7	97.9	100.8	94.5	76.5	95.7	105.3	72.7	117.6	102.2	138.0	103.8
7月	103.5	x	96.9	105.0	94.4	115.3	98.2	102.0	99.4	76.4	95.6	108.4	73.0	117.9	101.5	139.2	103.4
8月	102.4	x	96.9	104.8	94.6	115.7	97.6	100.6	99.1	77.9	77.6	108.3	73.6	116.9	101.6	115.0	103.0
9月	103.0	x	96.2	104.4	94.8	115.9	98.4	100.2	98.9	76.5	95.8	109.8	71.3	119.1	102.1	114.8	102.9
10月	102.9	x	95.4	104.1	95.1	115.0	97.9	101.1	100.3	76.3	78.5	111.1	73.0	117.1	102.2	114.8	104.2
11月	103.0	x	95.5	102.2	95.0	114.9	98.5	100.6	99.4	76.1	96.9	114.0	71.2	116.4	102.4	114.5	104.3
12月	103.5	x	94.4	104.3	95.0	115.6	98.8	100.5	99.9	76.1	112.2	114.0	69.1	115.3	102.5	115.9	104.1
令和3年																	
1月	103.6	-	95.6	100.8	95.0	115.5	99.9	100.1	100.4	75.6	109.4	114.2	69.2	116.1	103.3	138.7	105.4
2月	103.4	-	94.9	100.1	94.7	119.9	100.0	98.9	100.3	80.6	112.3	114.4	69.3	117.1	103.0	137.3	106.0
3月	102.5	-	94.6	100.2	94.6	118.6	99.5	98.0	100.3	78.4	110.9	108.9	69.4	114.5	103.0	136.9	106.3
4月	102.8	-	97.0	101.1	97.9	112.7	100.3	99.0	99.0	78.2	105.5	109.2	70.3	111.0	103.6	138.0	107.5
5月	101.5	-	94.9	101.1	97.9	111.1	97.5	95.6	97.1	81.4	86.4	105.4	70.4	110.9	104.6	138.3	107.8

### 4-2 事業所規模 30人以上

平成27年=100

	調査産業計	鉱業、採石業、砂利採取業	建設業	製造業	電気・ガス・熱供給・水道業	情報通信業	運輸業、郵便業	卸売業・小売業	金融業、保険業	不動産業、物品賃貸業	学術研究、専門・技術サービス業	宿泊業、飲食サービス業	生活関連サービス業、娯楽業	教育、学習支援業	医療、福祉	複合サービス事業	サービス業（他に分類されないもの）
28	99.7	x	100.0	99.0	92.1	99.8	99.7	99.6	101.3	103.4	95.1	96.8	99.9	104.9	100.6	105.4	91.1
29	99.5	x	107.3	99.4	92.4	97.3	98.1	98.9	103.3	104.0	95.0	95.1	97.6	105.6	99.5	109.2	90.5
30	104.0	x	123.6	104.9	x	106.6	99.8	95.6	127.0	111.5	110.5	94.8	96.9	113.7	99.9	148.7	93.7
31・元	104.9	x	120.6	104.1	x	115.3	99.1	93.7	121.7	102.8	115.1	97.4	100.4	117.3	101.9	154.6	97.2
2	103.3	x	117.5	100.0	90.1	116.3	96.8	91.9	119.2	61.0	95.7	94.4	95.3	118.9	103.8	140.4	98.6
令和2年																	
5月	103.8	x	117.0	100.3	91.6	116.7	95.1	92.2	124.8	61.0	113.0	90.4	97.7	117.2	104.4	155.9	99.3
6月	103.6	x	118.7	100.2	91.5	116.8	95.9	92.3	107.5	62.5	113.7	92.2	94.7	117.8	103.9	156.1	99.6
7月	103.9	x	118.4	100.1	90.2	118.0	96.4	93.2	121.7	62.1	113.4	94.4	93.5	118.4	103.7	158.1	99.0
8月	102.4	x	118.2	100.1	90.5	118.5	95.4	91.4	121.1	61.4	67.6	95.8	91.9	117.0	104.1	119.3	98.4
9月	103.1	x	118.1	99.6	90.8	117.4	96.7	91.0	120.7	60.7	113.8	94.6	90.9	120.2	104.0	118.8	98.0
10月	102.3	x	118.1	99.3	91.4	116.2	97.1	91.5	121.2	60.2	70.0	94.6	90.9	118.2	104.0	118.9	97.9
11月	102.4	x	116.9	96.7	91.1	116.0	97.8	90.8	119.3	59.5	116.7	94.3	91.4	118.3	104.4	118.5	98.1
12月	102.7	x	117.2	99.0	91.2	117.0	97.4	91.0	118.5	59.5	116.7	94.5	91.3	116.4	104.0	119.3	97.8
令和3年																	
1月	103.1	-	117.5	98.4	91.2	115.3	97.7	90.5	118.5	58.4	117.3	93.4	91.8	117.8	103.7	158.3	99.0
2月	102.9	-	117.5	97.4	90.7	123.1	97.7	90.0	118.4	58.1	117.5	91.2	90.7	119.7	103.9	157.4	98.1
3月	102.1	-	116.1	97.3	90.5	120.6	96.9	91.2	117.1	58.1	117.9	89.7	91.0	115.8	102.8	156.6	97.6
4月	101.7	-	118.6	98.3	90.8	111.8	99.2	88.9	115.8	57.6	118.1	86.8	90.8	111.8	103.0	156.0	99.0
5月	101.0	-	118.2	98.0	90.8	110.7	99.6	88.6	114.3	56.8	71.4	86.2	91.1	112.6	102.9	156.4	99.8

第1表-1 産業、性別常用労働者の1人平均月間現金給与額

(事業所規模 5人以上)

(単位：円)

	産業	現金給与総額			きまって支給する給与			所定内 給 与	所定外 給 与	特別に支払われた給与		
		計	男子	女子	計	男子	女子			計	男子	女子
TL	調 査 産 業 計	243,168	293,092	192,906	234,158	282,336	185,653	218,903	15,255	9,010	10,756	7,253
C	鉱業，採石業，砂利採取業	-	-	-	-	-	-	-	-	-	-	-
D	建 設 業	248,620	263,709	172,206	245,668	260,532	170,389	228,695	16,973	2,952	3,177	1,817
E	製 造 業	271,034	308,073	180,750	270,259	307,125	180,397	239,761	30,498	775	948	353
F	電気・ガス・熱供給・水道業	396,160	406,403	308,191	396,108	406,345	308,191	348,401	47,707	52	58	0
G	情 報 通 信 業	352,973	424,016	258,684	335,908	400,499	250,183	313,187	22,721	17,065	23,517	8,501
H	運 輸 業 ， 郵 便 業	260,190	273,400	189,644	260,190	273,400	189,644	219,253	40,937	0	0	0
I	卸 売 業 ， 小 売 業	226,018	294,383	160,276	186,874	246,737	129,308	179,711	7,163	39,144	47,646	30,968
J	金 融 業 ， 保 険 業	303,602	390,027	252,456	298,767	382,570	249,174	285,723	13,044	4,835	7,457	3,282
K	不 動 産 業 ， 物 品 賃 貸 業	222,887	249,551	178,038	222,509	248,948	178,038	212,756	9,753	378	603	0
L	学術研究，専門・技術サービス業	262,820	364,986	178,339	262,820	364,986	178,339	256,213	6,607	0	0	0
M	宿泊業，飲食サービス業	112,891	129,917	100,745	110,639	126,353	99,429	106,790	3,849	2,252	3,564	1,316
N	生活関連サービス業，娯楽業	166,329	196,899	134,710	156,583	181,195	131,126	154,942	1,641	9,746	15,704	3,584
O	教 育 ， 学 習 支 援 業	262,531	319,306	224,376	262,510	319,306	224,342	257,636	4,874	21	0	34
P	医 療 ， 福 祉	264,352	357,936	232,486	263,381	356,697	231,606	247,072	16,309	971	1,239	880
Q	複 合 サ ー ビ ス 事 業	321,118	353,863	262,257	295,485	334,220	225,856	281,159	14,326	25,633	19,643	36,401
R	サービス業(他に分類されないもの)	236,907	281,619	153,825	231,937	278,257	145,867	218,538	13,399	4,970	3,362	7,958
E09,10	食 料 品 ・ た ば こ	203,982	261,036	148,704	203,675	260,799	148,330	184,572	19,103	307	237	374
E11	織 維 工 業	199,662	289,808	150,562	199,662	289,808	150,562	188,065	11,597	0	0	0
E12	木 材 ・ 木 製 品	217,853	229,197	158,571	217,853	229,197	158,571	212,940	4,913	0	0	0
E13	家 具 ・ 装 備 品	201,539	211,590	164,167	198,616	207,983	163,786	193,210	5,406	2,923	3,607	381
E14	パ ル プ ・ 紙	x	x	x	x	x	x	x	x	x	x	x
E15	印 刷 ・ 同 関 連 業	214,014	233,593	169,329	214,014	233,593	169,329	195,321	18,693	0	0	0
E16,17	化 学 ， 石 油 ・ 石 炭	308,250	371,986	211,308	308,250	371,986	211,308	286,750	21,500	0	0	0
E18	プ ラ ス チ ッ ク 製 品	230,891	261,858	164,779	230,891	261,858	164,779	207,075	23,816	0	0	0
E19	ゴ ム 製 品	x	x	x	x	x	x	x	x	x	x	x
E21	窯 業 ・ 土 石 製 品	252,242	259,619	181,545	243,054	249,472	181,545	226,711	16,343	9,188	10,147	0
E22	鉄 鋼 業	-	-	-	-	-	-	-	-	-	-	-
E23	非 鉄 金 属 製 造 業	-	-	-	-	-	-	-	-	-	-	-
E24	金 属 製 品 製 造 業	261,380	276,401	189,912	261,380	276,401	189,912	230,816	30,564	0	0	0
E25	は ん 用 機 械 器 具	x	x	x	x	x	x	x	x	x	x	x
E26	生 産 用 機 械 器 具	309,454	330,314	211,628	309,219	330,103	211,280	261,243	47,976	235	211	348
E27	業 務 用 機 械 器 具	-	-	-	-	-	-	-	-	-	-	-
E28	電 子 ・ デ バ イ ス	309,752	347,497	224,629	309,727	347,461	224,627	265,014	44,713	25	36	2
E29	電 気 機 械 器 具	285,509	314,146	192,564	285,509	314,146	192,564	252,643	32,866	0	0	0
E30	情 報 通 信 機 械 器 具	-	-	-	-	-	-	-	-	-	-	-
E31	輸 送 用 機 械 器 具	344,937	356,848	256,475	343,108	355,247	252,958	305,009	38,099	1,829	1,601	3,517
E32,20	そ の 他 の 製 造 業	-	-	-	-	-	-	-	-	-	-	-
ES1	E 一 括 分 1	285,942	308,379	204,464	285,942	308,379	204,464	245,618	40,324	0	0	0
I-1	卸 売 業	363,830	397,404	276,378	273,034	308,007	181,937	261,717	11,317	90,796	89,397	94,441
I-2	小 売 業	177,989	230,988	141,275	156,847	209,034	120,695	151,132	5,715	21,142	21,954	20,580
M75	宿 泊 業	178,855	219,222	151,747	171,593	208,354	146,906	164,375	7,218	7,262	10,868	4,841
MS	M 一 括 分	96,026	108,082	87,292	95,055	106,303	86,906	92,068	2,987	971	1,779	386
P83	医 療 業	312,340	486,173	259,060	310,630	483,789	257,557	284,941	25,689	1,710	2,384	1,503
PS	P 一 括 分	204,872	223,849	197,562	204,817	223,807	197,502	200,134	4,683	55	42	60
R91	職 業 紹 介 ・ 派 遣 業	201,494	233,901	162,390	200,332	233,046	160,858	180,623	19,709	1,162	855	1,532
R92	そ の 他 の 事 業 サ ー ビ ス	215,627	269,507	133,477	206,314	262,697	120,347	197,122	9,192	9,313	6,810	13,130
RS	R 一 括 分	296,898	318,972	209,813	296,898	318,972	209,813	280,411	16,487	0	0	0
TK1	特 掲 産 業 1	x	x	x	x	x	x	x	x	x	x	x
TK2	特 掲 産 業 2	263,451	359,437	188,347	263,451	359,437	188,347	255,002	8,449	0	0	0
TK3	特 掲 産 業 3	154,613	200,634	96,476	146,214	186,229	95,664	144,951	1,263	8,399	14,405	812
TK4	特 掲 産 業 4	301,014	310,872	189,096	301,014	310,872	189,096	276,244	24,770	0	0	0

第1表-2 産業、性別常用労働者の1人平均月間現金給与額

(事業所規模 30人以上)

(単位：円)

	産業	現金給与総額			きまって支給する給与			所定内 給 与	所定外 給 与	特別に支払われた給与		
		計	男子	女子	計	男子	女子			計	男子	女子
TL	調 査 産 業 計	265,022	323,365	206,542	257,716	316,428	198,867	236,303	21,413	7,306	6,937	7,675
C	鉱業，採石業，砂利採取業	-	-	-	-	-	-	-	-	-	-	-
D	建 設 業	324,267	336,352	227,994	314,027	325,996	218,679	279,871	34,156	10,240	10,356	9,315
E	製 造 業	281,998	321,288	189,240	281,571	320,845	188,850	246,649	34,922	427	443	390
F	電気・ガス・熱供給・水道業	491,756	508,597	364,524	491,673	508,502	364,524	415,647	76,026	83	95	0
G	情 報 通 信 業	401,183	468,863	285,418	377,316	438,780	272,183	347,433	29,883	23,867	30,083	13,235
H	運 輸 業 ， 郵 便 業	260,171	278,932	166,707	260,171	278,932	166,707	210,943	49,228	0	0	0
I	卸 売 業 ， 小 売 業	237,488	296,742	191,210	191,324	254,384	142,075	183,012	8,312	46,164	42,358	49,135
J	金 融 業 ， 保 険 業	301,731	411,999	239,452	301,380	411,940	238,935	281,813	19,567	351	59	517
K	不 動 産 業 ， 物 品 質 貸 業	213,106	246,079	171,351	213,106	246,079	171,351	203,845	9,261	0	0	0
L	学術研究，専門・技術サービス業	332,657	363,920	209,142	332,657	363,920	209,142	313,430	19,227	0	0	0
M	宿泊業，飲食サービス業	138,142	191,091	112,008	130,768	176,092	108,397	127,696	3,072	7,374	14,999	3,611
N	生活関連サービス業，娯楽業	160,154	187,375	132,581	149,064	167,735	130,151	147,209	1,855	11,090	19,640	2,430
O	教 育 ， 学 習 支 援 業	257,021	328,793	208,715	257,021	328,793	208,715	253,880	3,141	0	0	0
P	医 療 ， 福 祉	293,706	425,025	242,080	292,208	423,305	240,670	270,691	21,517	1,498	1,720	1,410
Q	複 合 サ ー ビ ス 事 業	296,457	322,123	229,426	295,550	320,914	229,309	278,092	17,458	907	1,209	117
R	サービス業(他に分類されないもの)	185,135	222,264	139,705	177,123	215,861	129,725	161,545	15,578	8,012	6,403	9,980
E09,10	食 料 品 ・ た ば こ	209,371	271,187	154,930	209,019	270,876	154,542	182,491	26,528	352	311	388
E11	織 維 工 業	199,662	289,808	150,562	199,662	289,808	150,562	188,065	11,597	0	0	0
E12	木 材 ・ 木 製 品	226,455	233,315	167,246	226,455	233,315	167,246	213,632	12,823	0	0	0
E13	家 具 ・ 装 備 品	x	x	x	x	x	x	x	x	x	x	x
E14	パ ル プ ・ 紙	x	x	x	x	x	x	x	x	x	x	x
E15	印 刷 ・ 同 関 連 業	198,222	212,059	173,658	198,222	212,059	173,658	181,402	16,820	0	0	0
E16,17	化 学 ， 石 油 ・ 石 炭	305,892	376,328	211,274	305,892	376,328	211,274	284,760	21,132	0	0	0
E18	プ ラ ス チ ッ ク 製 品	239,031	258,539	189,502	239,031	258,539	189,502	210,597	28,434	0	0	0
E19	ゴ ム 製 品	x	x	x	x	x	x	x	x	x	x	x
E21	窯 業 ・ 土 石 製 品	x	x	x	x	x	x	x	x	x	x	x
E22	鉄 鋼 業	-	-	-	-	-	-	-	-	-	-	-
E23	非 鉄 金 属 製 造 業	-	-	-	-	-	-	-	-	-	-	-
E24	金 属 製 品 製 造 業	268,732	284,390	194,566	268,732	284,390	194,566	234,402	34,330	0	0	0
E25	は ん 用 機 械 器 具	x	x	x	x	x	x	x	x	x	x	x
E26	生 産 用 機 械 器 具	314,517	336,902	214,880	314,244	336,655	214,493	263,898	50,346	273	247	387
E27	業 務 用 機 械 器 具	-	-	-	-	-	-	-	-	-	-	-
E28	電 子 ・ デ バ イ ス	309,322	347,299	225,407	309,295	347,261	225,405	263,376	45,919	27	38	2
E29	電 気 機 械 器 具	285,509	314,146	192,564	285,509	314,146	192,564	252,643	32,866	0	0	0
E30	情 報 通 信 機 械 器 具	-	-	-	-	-	-	-	-	-	-	-
E31	輸 送 用 機 械 器 具	352,867	366,203	258,472	350,876	364,449	254,800	313,890	36,986	1,991	1,754	3,672
E32,20	そ の 他 の 製 造 業	-	-	-	-	-	-	-	-	-	-	-
ES1	E 一 括 分 1	292,431	319,993	204,540	292,431	319,993	204,540	251,682	40,749	0	0	0
I-1	卸 売 業	272,760	324,462	176,502	260,401	309,587	168,826	249,103	11,298	12,359	14,875	7,676
I-2	小 売 業	224,262	277,906	194,217	165,423	216,872	136,607	158,230	7,193	58,839	61,034	57,610
M75	宿 泊 業	189,766	235,250	154,725	175,786	215,875	144,901	172,360	3,426	13,980	19,375	9,824
MS	M 一 括 分	113,006	157,613	95,701	108,848	145,932	94,462	105,948	2,900	4,158	11,681	1,239
P83	医 療 業	330,558	498,977	263,066	328,360	496,464	260,994	297,675	30,685	2,198	2,513	2,072
PS	P 一 括 分	220,870	272,684	201,269	220,757	272,597	201,146	217,360	3,397	113	87	123
R91	職 業 紹 介 ・ 派 遣 業	191,940	215,929	164,981	190,684	214,974	163,387	169,372	21,312	1,256	955	1,594
R92	そ の 他 の 事 業 サ ー ビ ス	156,964	188,773	126,081	144,127	177,266	111,952	134,341	9,786	12,837	11,507	14,129
RS	R 一 括 分	315,331	327,103	201,515	315,331	327,103	201,515	284,062	31,269	0	0	0
TK1	特 掲 産 業 1	x	x	x	x	x	x	x	x	x	x	x
TK2	特 掲 産 業 2	318,707	337,189	226,659	318,707	337,189	226,659	295,024	23,683	0	0	0
TK3	特 掲 産 業 3	129,650	164,533	96,672	112,783	131,307	95,271	110,909	1,874	16,867	33,226	1,401
TK4	特 掲 産 業 4	x	x	x	x	x	x	x	x	x	x	x

第2表-1 産業、性別常用労働者の1人平均月間出勤日数及び実労働時間数

(事業所規模 5人以上)

(単位：日・時間)

	産業	出勤日数			総実労働時間			所定内労働時間			所定外労働時間		
		計	男子	女子	計	男子	女子	計	男子	女子	計	男子	女子
TL	調査産業計	18.0	18.6	17.4	136.6	149.9	123.3	127.4	136.2	118.6	9.2	13.7	4.7
C	鉱業，採石業，砂利採取業	-	-	-	-	-	-	-	-	-	-	-	-
D	建設業	19.3	19.6	17.9	146.6	151.1	123.5	137.4	140.4	121.9	9.2	10.7	1.6
E	製造業	18.5	18.7	17.8	155.5	161.9	139.9	139.3	143.3	129.6	16.2	18.6	10.3
F	電気・ガス・熱供給・水道業	17.5	17.7	16.3	139.1	140.6	126.8	130.2	131.1	122.7	8.9	9.5	4.1
G	情報通信業	19.5	19.4	19.6	150.9	155.5	144.7	142.5	145.5	138.4	8.4	10.0	6.3
H	運輸業，郵便業	20.3	20.6	19.0	194.4	202.5	151.6	157.4	161.2	137.3	37.0	41.3	14.3
I	卸売業，小売業	18.6	19.6	17.6	129.8	146.3	113.8	124.6	137.9	111.7	5.2	8.4	2.1
J	金融業，保険業	18.2	19.1	17.7	141.5	157.1	132.2	135.0	147.8	127.4	6.5	9.3	4.8
K	不動産業，物品賃貸業	17.6	17.6	17.4	139.1	147.2	125.3	130.5	136.9	119.6	8.6	10.3	5.7
L	学術研究，専門・技術サービス業	17.6	17.6	17.6	136.1	147.2	126.9	128.7	137.0	121.8	7.4	10.2	5.1
M	宿泊業，飲食サービス業	14.2	13.9	14.4	91.3	96.0	88.1	86.9	89.9	84.9	4.4	6.1	3.2
N	生活関連サービス業，娯楽業	15.9	16.7	15.0	108.7	119.6	97.4	107.6	118.4	96.5	1.1	1.2	0.9
O	教育，学習支援業	16.1	17.1	15.4	123.4	138.4	113.3	111.2	121.0	104.6	12.2	17.4	8.7
P	医療，福祉	18.5	18.5	18.6	136.3	138.2	135.6	132.5	133.8	132.0	3.8	4.4	3.6
Q	複合サービス事業	18.7	19.0	18.1	142.5	147.8	132.8	136.1	140.1	128.9	6.4	7.7	3.9
R	サービス業(他に分類されないもの)	18.4	18.7	17.9	143.6	155.5	121.4	132.5	141.5	115.8	11.1	14.0	5.6
E09,10	食料品・たばこ	18.3	18.8	17.9	144.3	155.7	133.2	132.8	142.5	123.4	11.5	13.2	9.8
E11	繊維工業	16.7	18.7	15.5	131.4	152.6	119.9	126.0	139.5	118.7	5.4	13.1	1.2
E12	木材・木製品	20.4	20.7	19.1	158.6	166.5	117.5	155.1	162.6	116.0	3.5	3.9	1.5
E13	家具・装備品	18.0	17.1	21.2	132.1	125.3	157.2	128.2	121.7	152.1	3.9	3.6	5.1
E14	パルプ・紙	x	x	x	x	x	x	x	x	x	x	x	x
E15	印刷・同関連業	17.3	17.1	17.6	146.2	150.1	137.2	130.9	131.3	129.9	15.3	18.8	7.3
E16,17	化学、石油・石炭	18.0	18.3	17.6	146.3	151.1	139.1	137.2	141.1	131.2	9.1	10.0	7.9
E18	プラスチック製品	17.0	17.3	16.3	146.1	152.6	132.6	131.9	136.5	122.3	14.2	16.1	10.3
E19	ゴム製品	x	x	x	x	x	x	x	x	x	x	x	x
E21	窯業・土石製品	19.1	19.0	20.6	155.3	154.4	164.5	149.5	148.2	162.9	5.8	6.2	1.6
E22	鉄鋼業	-	-	-	-	-	-	-	-	-	-	-	-
E23	非鉄金属製造業	-	-	-	-	-	-	-	-	-	-	-	-
E24	金属製品製造業	19.0	19.4	17.4	157.0	161.0	138.3	141.9	144.1	131.6	15.1	16.9	6.7
E25	はん用機械器具	x	x	x	x	x	x	x	x	x	x	x	x
E26	生産用機械器具	19.6	19.9	18.5	178.2	183.3	154.1	151.4	154.4	137.0	26.8	28.9	17.1
E27	業務用機械器具	-	-	-	-	-	-	-	-	-	-	-	-
E28	電子・デバイス	18.2	17.7	19.1	164.4	166.6	159.3	141.9	141.8	142.1	22.5	24.8	17.2
E29	電気機械器具	18.0	18.1	17.6	157.5	162.0	143.2	140.7	143.4	132.2	16.8	18.6	11.0
E30	情報通信機械器具	-	-	-	-	-	-	-	-	-	-	-	-
E31	輸送用機械器具	18.5	18.5	18.0	156.4	156.8	153.3	135.0	134.5	138.7	21.4	22.3	14.6
E32,20	その他の製造業	-	-	-	-	-	-	-	-	-	-	-	-
ES1	E 一括分 1	18.8	18.8	18.4	166.0	170.0	151.2	143.3	144.6	138.6	22.7	25.4	12.6
I-1	卸売業	18.4	18.9	17.0	152.3	159.2	134.4	142.6	147.7	129.5	9.7	11.5	4.9
I-2	小売業	18.6	20.1	17.6	122.0	138.4	110.5	118.3	131.9	108.8	3.7	6.5	1.7
M75	宿泊業	17.2	16.8	17.4	121.7	129.0	116.7	112.6	117.1	109.5	9.1	11.9	7.2
MS	M 一括分	13.4	13.2	13.6	83.6	87.9	80.5	80.4	83.2	78.4	3.2	4.7	2.1
P83	医療業	18.6	18.2	18.7	140.8	147.9	138.5	135.5	140.9	133.8	5.3	7.0	4.7
PS	P 一括分	18.5	18.8	18.4	130.8	127.9	131.8	128.7	126.3	129.6	2.1	1.6	2.2
R91	職業紹介・派遣業	17.4	17.5	17.2	141.1	147.1	133.8	127.7	129.2	125.8	13.4	17.9	8.0
R92	その他の事業サービス	18.7	19.1	18.1	141.2	160.5	112.0	129.5	144.4	107.0	11.7	16.1	5.0
RS	R 一括分	18.6	18.7	18.5	149.2	152.8	134.9	140.8	143.4	130.6	8.4	9.4	4.3
TK1	特掲産業 1	x	x	x	x	x	x	x	x	x	x	x	x
TK2	特掲産業 2	18.1	18.0	18.1	139.5	153.4	128.7	130.0	139.8	122.4	9.5	13.6	6.3
TK3	特掲産業 3	15.1	17.0	12.8	98.8	118.2	74.3	98.2	117.3	74.1	0.6	0.9	0.2
TK4	特掲産業 4	18.6	18.6	18.1	155.2	155.4	152.8	144.3	144.5	142.0	10.9	10.9	10.8

第2表-2 産業、性別常用労働者の1人平均月間出勤日数及び実労働時間数

(事業所規模 30人以上)

(単位：日・時間)

	産業	出勤日数			総実労働時間			所定内労働時間			所定外労働時間		
		計	男子	女子	計	男子	女子	計	男子	女子	計	男子	女子
TL	調査産業計	18.0	18.6	17.4	141.3	154.7	128.0	130.8	139.1	122.5	10.5	15.6	5.5
C	鉱業，採石業，砂利採取業	-	-	-	-	-	-	-	-	-	-	-	-
D	建設業	20.3	20.5	18.5	162.8	164.9	145.5	146.5	147.2	140.8	16.3	17.7	4.7
E	製造業	18.3	18.6	17.7	156.5	162.6	142.0	138.3	141.9	129.8	18.2	20.7	12.2
F	電気・ガス・熱供給・水道業	17.1	17.3	15.7	140.1	142.5	122.2	126.2	127.4	117.6	13.9	15.1	4.6
G	情報通信業	19.2	19.1	19.3	149.1	151.9	144.3	138.4	140.1	135.4	10.7	11.8	8.9
H	運輸業，郵便業	21.1	21.3	20.1	188.8	195.6	155.4	158.5	161.7	142.8	30.3	33.9	12.6
I	卸売業，小売業	18.6	19.2	18.1	133.0	150.5	119.3	127.4	141.5	116.4	5.6	9.0	2.9
J	金融業，保険業	17.9	18.6	17.5	142.0	158.5	132.6	132.3	145.2	125.0	9.7	13.3	7.6
K	不動産業，物品賃貸業	17.3	17.5	17.0	137.2	148.1	123.2	130.6	138.2	120.9	6.6	9.9	2.3
L	学術研究，専門・技術サービス業	16.7	16.9	15.8	140.4	145.3	121.3	129.2	131.8	119.1	11.2	13.5	2.2
M	宿泊業，飲食サービス業	15.1	15.7	14.8	105.7	120.4	98.6	99.3	109.6	94.3	6.4	10.8	4.3
N	生活関連サービス業，娯楽業	13.5	14.7	12.4	91.0	99.7	82.2	90.0	98.2	81.7	1.0	1.5	0.5
O	教育，学習支援業	15.5	17.0	14.4	114.3	132.5	102.0	104.8	119.2	95.1	9.5	13.3	6.9
P	医療，福祉	18.3	18.3	18.3	142.1	146.4	140.4	137.9	141.0	136.7	4.2	5.4	3.7
Q	複合サービス事業	19.4	19.2	19.8	147.7	150.1	141.5	139.6	141.0	135.9	8.1	9.1	5.6
R	サービス業(他に分類されないもの)	18.1	18.3	17.8	135.9	150.5	118.0	125.4	135.9	112.5	10.5	14.6	5.5
E09,10	食料品・たばこ	18.3	19.2	17.6	147.9	163.4	134.4	132.5	145.6	121.1	15.4	17.8	13.3
E11	繊維工業	16.7	18.7	15.5	131.4	152.6	119.9	126.0	139.5	118.7	5.4	13.1	1.2
E12	木材・木製品	19.5	19.4	20.5	159.2	159.6	155.1	149.0	149.2	147.0	10.2	10.4	8.1
E13	家具・装備品	x	x	x	x	x	x	x	x	x	x	x	x
E14	パルプ・紙	x	x	x	x	x	x	x	x	x	x	x	x
E15	印刷・同関連業	17.6	17.2	18.1	148.5	151.3	143.8	134.0	131.6	138.4	14.5	19.7	5.4
E16,17	化学、石油・石炭	17.7	17.8	17.5	143.8	148.0	138.2	134.8	138.2	130.2	9.0	9.8	8.0
E18	プラスチック製品	16.9	16.9	16.9	149.7	152.4	142.6	132.7	134.2	128.8	17.0	18.2	13.8
E19	ゴム製品	x	x	x	x	x	x	x	x	x	x	x	x
E21	窯業・土石製品	x	x	x	x	x	x	x	x	x	x	x	x
E22	鉄鋼業	-	-	-	-	-	-	-	-	-	-	-	-
E23	非鉄金属製造業	-	-	-	-	-	-	-	-	-	-	-	-
E24	金属製品製造業	18.8	19.1	17.3	157.5	161.0	140.6	140.7	142.3	133.0	16.8	18.7	7.6
E25	はん用機械器具	x	x	x	x	x	x	x	x	x	x	x	x
E26	生産用機械器具	19.7	19.9	18.4	179.4	184.6	156.0	152.3	155.5	137.7	27.1	29.1	18.3
E27	業務用機械器具	-	-	-	-	-	-	-	-	-	-	-	-
E28	電子・デバイス	18.2	17.7	19.1	165.5	167.9	160.3	142.4	142.2	142.8	23.1	25.7	17.5
E29	電気機械器具	18.0	18.1	17.6	157.5	162.0	143.2	140.7	143.4	132.2	16.8	18.6	11.0
E30	情報通信機械器具	-	-	-	-	-	-	-	-	-	-	-	-
E31	輸送用機械器具	18.2	18.3	18.0	152.0	151.8	153.6	132.0	131.1	138.5	20.0	20.7	15.1
E32,20	その他の製造業	-	-	-	-	-	-	-	-	-	-	-	-
ES1	E 一括分 1	19.1	19.3	18.5	166.8	172.6	148.7	144.3	146.4	137.9	22.5	26.2	10.8
I-1	卸売業	18.7	19.3	17.7	152.5	161.1	136.5	144.3	151.1	131.7	8.2	10.0	4.8
I-2	小売業	18.5	19.1	18.2	125.7	143.3	115.8	121.1	134.9	113.3	4.6	8.4	2.5
M75	宿泊業	14.9	15.8	14.2	117.7	131.2	107.3	104.1	113.4	96.9	13.6	17.8	10.4
MS	M 一括分	15.2	15.6	15.0	99.9	112.2	95.2	97.0	106.7	93.3	2.9	5.5	1.9
P83	医療業	18.2	18.3	18.2	143.6	149.1	141.5	138.3	142.1	136.8	5.3	7.0	4.7
PS	P 一括分	18.5	18.2	18.7	139.0	140.6	138.3	137.1	138.6	136.5	1.9	2.0	1.8
R91	職業紹介・派遣業	17.4	17.7	17.2	141.8	147.3	135.6	128.4	129.2	127.4	13.4	18.1	8.2
R92	その他の事業サービス	18.3	18.5	18.0	129.8	150.9	109.4	121.1	137.7	105.0	8.7	13.2	4.4
RS	R 一括分	18.5	18.6	17.2	152.6	154.1	138.5	140.3	140.8	135.6	12.3	13.3	2.9
TK1	特掲産業 1	x	x	x	x	x	x	x	x	x	x	x	x
TK2	特掲産業 2	17.2	17.1	17.6	147.5	149.9	135.6	133.4	133.6	132.6	14.1	16.3	3.0
TK3	特掲産業 3	13.0	14.2	12.0	85.8	94.9	77.1	84.9	93.4	76.8	0.9	1.5	0.3
TK4	特掲産業 4	x	x	x	x	x	x	x	x	x	x	x	x

第3表-1 産業、性別常用労働者数及びパートタイム労働者比率

(事業所規模 5人以上)

	産業	前月末常用労働者数			本月中増加労働者数			本月中減少労働者数		
		計	男子	女子	計	男子	女子	計	男子	女子
TL	調査産業計	562,467	282,409	280,058	10,302	4,723	5,579	15,653	7,865	7,788
C	鉱業，採石業，砂利採取業	-	-	-	-	-	-	-	-	-
D	建設業	27,682	23,239	4,443	604	358	246	1,205	1,103	102
E	製造業	80,369	57,049	23,320	803	443	360	829	581	248
F	電気・ガス・熱供給・水道業	2,608	2,336	272	6	3	3	6	3	3
G	情報通信業	7,381	4,177	3,204	113	33	80	216	27	189
H	運輸業，郵便業	27,313	23,065	4,248	151	142	9	908	899	9
I	卸売業，小売業	101,681	49,698	51,983	1,600	569	1,031	5,081	1,979	3,102
J	金融業，保険業	12,718	4,781	7,937	650	588	62	896	785	111
K	不動産業，物品賃貸業	5,383	3,410	1,973	338	160	178	116	89	27
L	学術研究，専門・技術サービス業	9,669	4,350	5,319	24	16	8	132	12	120
M	宿泊業，飲食サービス業	48,685	20,073	28,612	1,713	912	801	3,402	1,219	2,183
N	生活関連サービス業，娯楽業	13,890	7,157	6,733	254	35	219	220	207	13
O	教育，学習支援業	45,729	18,407	27,322	325	12	313	376	88	288
P	医療，福祉	130,760	33,056	97,704	2,792	1,056	1,736	1,489	407	1,082
Q	複合サービス事業	9,036	5,824	3,212	99	40	59	82	65	17
R	サービス業(他に分類されないもの)	39,563	25,787	13,776	830	356	474	695	401	294
E09,10	食料品・たばこ	17,118	8,426	8,692	166	57	109	156	57	99
E11	繊維工業	2,370	829	1,541	17	17	0	38	11	27
E12	木材・木製品	1,928	1,618	310	4	4	0	0	0	0
E13	家具・装備品	595	469	126	0	0	0	1	1	0
E14	パルプ・紙	x	x	x	x	x	x	x	x	x
E15	印刷・同関連業	1,302	907	395	9	0	9	20	11	9
E16,17	化学、石油・石炭	5,607	3,381	2,226	116	65	51	56	25	31
E18	プラスチック製品	4,201	2,882	1,319	68	24	44	62	62	0
E19	ゴム製品	x	x	x	x	x	x	x	x	x
E21	窯業・土石製品	3,613	3,266	347	145	145	0	26	26	0
E22	鉄鋼業	-	-	-	-	-	-	-	-	-
E23	非鉄金属製造業	-	-	-	-	-	-	-	-	-
E24	金属製品製造業	5,657	4,688	969	53	17	36	145	120	25
E25	はん用機械器具	x	x	x	x	x	x	x	x	x
E26	生産用機械器具	9,773	8,066	1,707	47	31	16	135	125	10
E27	業務用機械器具	-	-	-	-	-	-	-	-	-
E28	電子・デバイス	8,479	5,894	2,585	52	7	45	63	54	9
E29	電気機械器具	2,919	2,226	693	21	14	7	17	0	17
E30	情報通信機械器具	-	-	-	-	-	-	-	-	-
E31	輸送用機械器具	10,425	9,188	1,237	28	17	11	65	50	15
E32,20	その他の製造業	-	-	-	-	-	-	-	-	-
ES1	E 一括分 1	4,415	3,463	952	34	22	12	18	12	6
I-1	卸売業	25,864	18,709	7,155	75	35	40	146	126	20
I-2	小売業	75,817	30,989	44,828	1,525	534	991	4,935	1,853	3,082
M75	宿泊業	9,771	3,905	5,866	106	35	71	166	18	148
MS	M 一括分	38,914	16,168	22,746	1,607	877	730	3,236	1,201	2,035
P83	医療業	72,913	17,049	55,864	699	151	548	1,061	124	937
PS	P 一括分	57,847	16,007	41,840	2,093	905	1,188	428	283	145
R91	職業紹介・派遣業	7,661	4,213	3,448	551	235	316	422	212	210
R92	その他の事業サービス	20,182	12,224	7,958	279	121	158	273	189	84
RS	R 一括分	11,720	9,350	2,370	0	0	0	0	0	0
TK1	特掲産業 1	x	x	x	x	x	x	x	x	x
TK2	特掲産業 2	7,737	3,372	4,365	26	17	9	98	0	98
TK3	特掲産業 3	6,875	3,906	2,969	71	0	71	221	221	0
TK4	特掲産業 4	4,262	3,917	345	0	0	0	0	0	0

(単位： 人・%)

本月末常用労働者数			うちパートタイム労働者数			パートタイム労働者比率			
計	男子	女子	計	男子	女子	計	男子	女子	
557,116	279,267	277,849	156,386	45,230	111,156	28.1	16.2	40.0	T L
-	-	-	-	-	-	-	-	-	C
27,081	22,494	4,587	2,385	1,019	1,366	8.8	4.5	29.8	D
80,343	56,911	23,432	9,526	2,033	7,493	11.9	3.6	32.0	E
2,608	2,336	272	41	38	3	1.6	1.6	1.1	F
7,278	4,183	3,095	629	45	584	8.6	1.1	18.9	G
26,556	22,308	4,248	2,240	1,122	1,118	8.4	5.0	26.3	H
98,200	48,288	49,912	43,320	12,082	31,238	44.1	25.0	62.6	I
12,472	4,584	7,888	2,097	12	2,085	16.8	0.3	26.4	J
5,605	3,481	2,124	1,484	751	733	26.5	21.6	34.5	K
9,561	4,354	5,207	1,259	91	1,168	13.2	2.1	22.4	L
46,996	19,766	27,230	31,987	12,219	19,768	68.1	61.8	72.6	M
13,924	6,985	6,939	6,288	2,526	3,762	45.2	36.2	54.2	N
45,678	18,331	27,347	12,641	3,104	9,537	27.7	16.9	34.9	O
132,063	33,705	98,358	32,872	7,051	25,821	24.9	20.9	26.3	P
9,053	5,799	3,254	1,011	352	659	11.2	6.1	20.3	Q
39,698	25,742	13,956	8,606	2,785	5,821	21.7	10.8	41.7	R
17,128	8,426	8,702	5,614	1,038	4,576	32.8	12.3	52.6	E09, 10
2,349	835	1,514	178	0	178	7.6	0.0	11.8	E11
1,932	1,622	310	76	38	38	3.9	2.3	12.3	E12
594	468	126	59	58	1	9.9	12.4	0.8	E13
x	x	x	x	x	x	x	x	x	E14
1,291	896	395	323	176	147	25.0	19.6	37.2	E15
5,667	3,421	2,246	1,505	413	1,092	26.6	12.1	48.6	E16, 17
4,207	2,844	1,363	274	15	259	6.5	0.5	19.0	E18
x	x	x	x	x	x	x	x	x	E19
3,732	3,385	347	54	41	13	1.4	1.2	3.7	E21
-	-	-	-	-	-	-	-	-	E22
-	-	-	-	-	-	-	-	-	E23
5,565	4,585	980	172	71	101	3.1	1.5	10.3	E24
x	x	x	x	x	x	x	x	x	E25
9,685	7,972	1,713	480	30	450	5.0	0.4	26.3	E26
-	-	-	-	-	-	-	-	-	E27
8,468	5,847	2,621	378	95	283	4.5	1.6	10.8	E28
2,923	2,240	683	151	18	133	5.2	0.8	19.5	E29
-	-	-	-	-	-	-	-	-	E30
10,388	9,155	1,233	75	12	63	0.7	0.1	5.1	E31
-	-	-	-	-	-	-	-	-	E32, 20
4,431	3,473	958	86	18	68	1.9	0.5	7.1	E S 1
25,793	18,618	7,175	1,665	787	878	6.5	4.2	12.2	I - 1
72,407	29,670	42,737	41,655	11,295	30,360	57.5	38.1	71.0	I - 2
9,711	3,922	5,789	4,715	1,189	3,526	48.6	30.3	60.9	M75
37,285	15,844	21,441	27,272	11,030	16,242	73.1	69.6	75.8	MS
72,551	17,076	55,475	12,290	1,673	10,617	16.9	9.8	19.1	P83
59,512	16,629	42,883	20,582	5,378	15,204	34.6	32.3	35.5	P S
7,790	4,236	3,554	910	359	551	11.7	8.5	15.5	R91
20,188	12,156	8,032	7,444	2,415	5,029	36.9	19.9	62.6	R92
11,720	9,350	2,370	252	11	241	2.2	0.1	10.2	R S
x	x	x	x	x	x	x	x	x	T K1
7,665	3,389	4,276	933	58	875	12.2	1.7	20.5	T K2
6,725	3,685	3,040	4,423	1,866	2,557	65.8	50.6	84.1	T K3
4,262	3,917	345	9	0	9	0.2	0.0	2.6	T K4



第3表-2 産業、性別常用労働者数及びパートタイム労働者比率

(事業所規模 30人以上)

	産業	前月末常用労働者数			本月中増加労働者数			本月中減少労働者数		
		計	男子	女子	計	男子	女子	計	男子	女子
TL	調査産業計	307,186	153,909	153,277	4,184	1,654	2,530	4,241	1,957	2,284
C	鉱業，採石業，砂利採取業	-	-	-	-	-	-	-	-	-
D	建設業	7,907	7,018	889	20	15	5	45	23	22
E	製造業	64,387	45,274	19,113	508	223	285	685	437	248
F	電気・ガス・熱供給・水道業	1,617	1,428	189	6	3	3	6	3	3
G	情報通信業	5,131	3,236	1,895	40	0	40	89	27	62
H	運輸業，郵便業	17,192	14,312	2,880	151	142	9	80	71	9
I	卸売業，小売業	32,588	14,298	18,290	589	246	343	682	302	380
J	金融業，保険業	5,922	2,136	3,786	125	63	62	197	86	111
K	不動産業，物品賃貸業	1,413	789	624	18	0	18	36	9	27
L	学術研究，専門・技術サービス業	3,136	2,489	647	24	16	8	53	12	41
M	宿泊業，飲食サービス業	12,856	4,209	8,647	388	204	184	479	155	324
N	生活関連サービス業，娯楽業	7,609	3,867	3,742	135	35	100	113	100	13
O	教育，学習支援業	31,363	12,658	18,705	280	12	268	61	6	55
P	医療，福祉	85,217	24,057	61,160	971	299	672	1,006	328	678
Q	複合サービス事業	6,366	4,622	1,744	99	40	59	82	65	17
R	サービス業(他に分類されないもの)	24,482	13,516	10,966	830	356	474	627	333	294
E09,10	食料品・たばこ	11,963	5,605	6,358	130	39	91	156	57	99
E11	繊維工業	2,370	829	1,541	17	17	0	38	11	27
E12	木材・木製品	547	490	57	4	4	0	0	0	0
E13	家具・装備品	x	x	x	x	x	x	x	x	x
E14	パルプ・紙	x	x	x	x	x	x	x	x	x
E15	印刷・同関連業	777	499	278	9	0	9	20	11	9
E16,17	化学、石油・石炭	5,070	2,913	2,157	72	21	51	56	25	31
E18	プラスチック製品	3,471	2,494	977	31	24	7	33	33	0
E19	ゴム製品	x	x	x	x	x	x	x	x	x
E21	窯業・土石製品	x	x	x	x	x	x	x	x	x
E22	鉄鋼業	-	-	-	-	-	-	-	-	-
E23	非鉄金属製造業	-	-	-	-	-	-	-	-	-
E24	金属製品製造業	4,948	4,099	849	53	17	36	145	120	25
E25	はん用機械器具	x	x	x	x	x	x	x	x	x
E26	生産用機械器具	8,379	6,846	1,533	47	31	16	59	49	10
E27	業務用機械器具	-	-	-	-	-	-	-	-	-
E28	電子・デバイス	8,129	5,616	2,513	52	7	45	63	54	9
E29	電気機械器具	2,919	2,226	693	21	14	7	17	0	17
E30	情報通信機械器具	-	-	-	-	-	-	-	-	-
E31	輸送用機械器具	9,575	8,390	1,185	28	17	11	65	50	15
E32,20	その他の製造業	-	-	-	-	-	-	-	-	-
ES1	E 一括分 1	3,385	2,578	807	34	22	12	18	12	6
I-1	卸売業	8,854	5,763	3,091	75	35	40	34	14	20
I-2	小売業	23,734	8,535	15,199	514	211	303	648	288	360
M75	宿泊業	4,167	1,817	2,350	106	35	71	50	18	32
MS	M 一括分	8,689	2,392	6,297	282	169	113	429	137	292
P83	医療業	56,640	16,172	40,468	596	151	445	728	124	604
PS	P 一括分	28,577	7,885	20,692	375	148	227	278	204	74
R91	職業紹介・派遣業	7,046	3,735	3,311	551	235	316	354	144	210
R92	その他の事業サービス	14,641	7,248	7,393	279	121	158	273	189	84
RS	R 一括分	2,795	2,533	262	0	0	0	0	0	0
TK1	特掲産業 1	x	x	x	x	x	x	x	x	x
TK2	特掲産業 2	2,591	2,153	438	26	17	9	17	0	17
TK3	特掲産業 3	3,386	1,681	1,705	71	0	71	71	71	0
TK4	特掲産業 4	x	x	x	x	x	x	x	x	x

(単位： 人・%)

本月末常用労働者数			うちパートタイム労働者数			パートタイム労働者比率			
計	男子	女子	計	男子	女子	計	男子	女子	
307,129	153,606	153,523	72,966	18,023	54,943	23.8	11.7	35.8	T L
-	-	-	-	-	-	-	-	-	C
7,882	7,010	872	203	124	79	2.6	1.8	9.1	D
64,210	45,060	19,150	7,778	1,810	5,968	12.1	4.0	31.2	E
1,617	1,428	189	41	38	3	2.5	2.7	1.6	F
5,082	3,209	1,873	221	12	209	4.3	0.4	11.2	G
17,263	14,383	2,880	1,925	807	1,118	11.2	5.6	38.8	H
32,495	14,242	18,253	14,186	3,213	10,973	43.7	22.6	60.1	I
5,850	2,113	3,737	802	12	790	13.7	0.6	21.1	J
1,395	780	615	282	74	208	20.2	9.5	33.8	K
3,107	2,493	614	299	91	208	9.6	3.7	33.9	L
12,765	4,258	8,507	6,439	1,809	4,630	50.4	42.5	54.4	M
7,631	3,802	3,829	4,007	1,829	2,178	52.5	48.1	56.9	N
31,582	12,664	18,918	11,660	2,763	8,897	36.9	21.8	47.0	O
85,182	24,028	61,154	16,559	2,614	13,945	19.4	10.9	22.8	P
6,383	4,597	1,786	748	352	396	11.7	7.7	22.2	Q
24,685	13,539	11,146	7,816	2,475	5,341	31.7	18.3	47.9	R
11,937	5,587	6,350	4,565	1,038	3,527	38.2	18.6	55.5	E 09, 10
2,349	835	1,514	178	0	178	7.6	0.0	11.8	E 11
551	494	57	27	18	9	4.9	3.6	15.8	E 12
x	x	x	x	x	x	x	x	x	E 13
x	x	x	x	x	x	x	x	x	E 14
766	488	278	207	118	89	27.0	24.2	32.0	E 15
5,086	2,909	2,177	1,493	401	1,092	29.4	13.8	50.2	E 16, 17
3,469	2,485	984	104	11	93	3.0	0.4	9.5	E 18
x	x	x	x	x	x	x	x	x	E 19
x	x	x	x	x	x	x	x	x	E 21
-	-	-	-	-	-	-	-	-	E 22
-	-	-	-	-	-	-	-	-	E 23
4,856	3,996	860	154	71	83	3.2	1.8	9.7	E 24
x	x	x	x	x	x	x	x	x	E 25
8,367	6,828	1,539	415	30	385	5.0	0.4	25.0	E 26
-	-	-	-	-	-	-	-	-	E 27
8,118	5,569	2,549	294	47	247	3.6	0.8	9.7	E 28
2,923	2,240	683	151	18	133	5.2	0.8	19.5	E 29
-	-	-	-	-	-	-	-	-	E 30
9,538	8,357	1,181	75	12	63	0.8	0.1	5.3	E 31
-	-	-	-	-	-	-	-	-	E 32, 20
3,401	2,588	813	86	18	68	2.5	0.7	8.4	E S 1
8,895	5,784	3,111	1,122	452	670	12.6	7.8	21.5	I - 1
23,600	8,458	15,142	13,064	2,761	10,303	55.4	32.6	68.0	I - 2
4,223	1,834	2,389	1,817	519	1,298	43.0	28.3	54.3	M 75
8,542	2,424	6,118	4,622	1,290	3,332	54.1	53.2	54.5	M S
56,508	16,199	40,309	8,537	1,466	7,071	15.1	9.0	17.5	P 83
28,674	7,829	20,845	8,022	1,148	6,874	28.0	14.7	33.0	P S
7,243	3,826	3,417	773	359	414	10.7	9.4	12.1	R 91
14,647	7,180	7,467	7,032	2,105	4,927	48.0	29.3	66.0	R 92
2,795	2,533	262	11	11	0	0.4	0.4	0.0	R S
x	x	x	x	x	x	x	x	x	T K 1
2,600	2,170	430	122	58	64	4.7	2.7	14.9	T K 2
3,386	1,610	1,776	2,368	1,018	1,350	69.9	63.2	76.0	T K 3
x	x	x	x	x	x	x	x	x	T K 4

第4表 事業所規模、性別常用労働者の1人平均月間現金給与額

(単位：円)

	産業	現金給与総額			きまって支給する給与			所定内	所定外	特別に支払われた給与		
		計	男子	女子	計	男子	女子			計	男子	女子
(事業所規模 5～29人)												
TL	調査産業計	216,598	256,464	176,247	205,515	241,088	169,508	197,746	7,769	11,083	15,376	6,739
(事業所規模 30～99人)												
TL	調査産業計	227,709	274,727	181,678	217,435	265,797	170,087	203,530	13,905	10,274	8,930	11,591
(事業所規模 100人以上)												
TL	調査産業計	303,406	372,226	232,739	299,155	367,290	229,191	270,018	29,137	4,251	4,936	3,548

第5表 事業所規模、性別常用労働者の1人平均月間出勤日数及び実労働時間数

(単位：日・時間)

	産業	出勤日数			総実労働時間			所定内労働時間			所定外労働時間		
		計	男子	女子	計	男子	女子	計	男子	女子	計	男子	女子
(事業所規模 5～29人)													
TL	調査産業計	18.0	18.5	17.4	130.7	144.0	117.3	123.2	132.6	113.7	7.5	11.4	3.6
(事業所規模 30～99人)													
TL	調査産業計	17.9	18.7	17.0	137.3	153.7	121.2	128.3	139.4	117.4	9.0	14.3	3.8
(事業所規模 100人以上)													
TL	調査産業計	18.1	18.5	17.8	145.5	155.6	135.2	133.4	138.8	127.9	12.1	16.8	7.3

第6表 事業所規模、産業、就業形態別常用労働者の1人平均月間現金給与額

(単位：円)

	産業	一般労働者					パートタイム労働者				
		現金給与総額	きまって支給する給与	所定内給与	所定外給与	特別に支払われた給与	現金給与総額	きまって支給する給与	所定内給与	所定外給与	特別に支払われた給与
(事業所規模 5人以上)											
TL	調査産業計	303,412	291,162	270,850	20,312	12,250	90,225	89,440	87,022	2,418	785
E	製造業	291,269	290,424	257,701	32,723	845	121,341	121,087	107,047	14,040	254
I	卸売業, 小売業	334,965	266,068	254,074	11,994	68,897	92,001	89,457	88,236	1,221	2,544
P	医療, 福祉	314,966	313,694	292,919	20,775	1,272	110,952	110,893	108,119	2,774	59
(事業所規模 30人以上)											
TL	調査産業計	315,834	306,768	279,995	26,773	9,066	101,526	99,885	95,719	4,166	1,641
E	製造業	302,740	302,297	264,925	37,372	443	131,777	131,466	114,286	17,180	311
I	卸売業, 小売業	334,951	259,546	245,771	13,775	75,405	110,366	102,343	101,156	1,187	8,023
P	医療, 福祉	334,164	332,334	306,776	25,558	1,830	125,768	125,651	120,908	4,743	117

第7表 事業所規模、産業、就業形態別常用労働者の1人平均月間出勤日数及び実労働時間数

(単位：日・時間)

	産業	一般労働者				パートタイム労働者			
		出勤日数	総実労働時間数	所定内労働時間数	所定外労働時間数	出勤日数	総実労働時間数	所定内労働時間数	所定外労働時間数
(事業所規模 5人以上)									
T L	調査産業計	19.2	158.3	146.2	12.1	14.9	81.5	79.7	1.8
E	製造業	18.7	161.3	144.2	17.1	16.6	112.8	103.5	9.3
I	卸売業，小売業	19.6	160.9	152.3	8.6	17.3	91.5	90.4	1.1
P	医療，福祉	19.5	152.5	147.8	4.7	15.8	87.2	85.9	1.3
(事業所規模 30人以上)									
T L	調査産業計	18.9	157.9	145.1	12.8	15.2	87.7	84.7	3.0
E	製造業	18.5	161.6	142.5	19.1	17.2	119.5	108.1	11.4
I	卸売業，小売業	19.2	157.3	149.0	8.3	17.8	101.2	99.2	2.0
P	医療，福祉	19.0	153.4	148.7	4.7	15.5	95.0	92.9	2.1

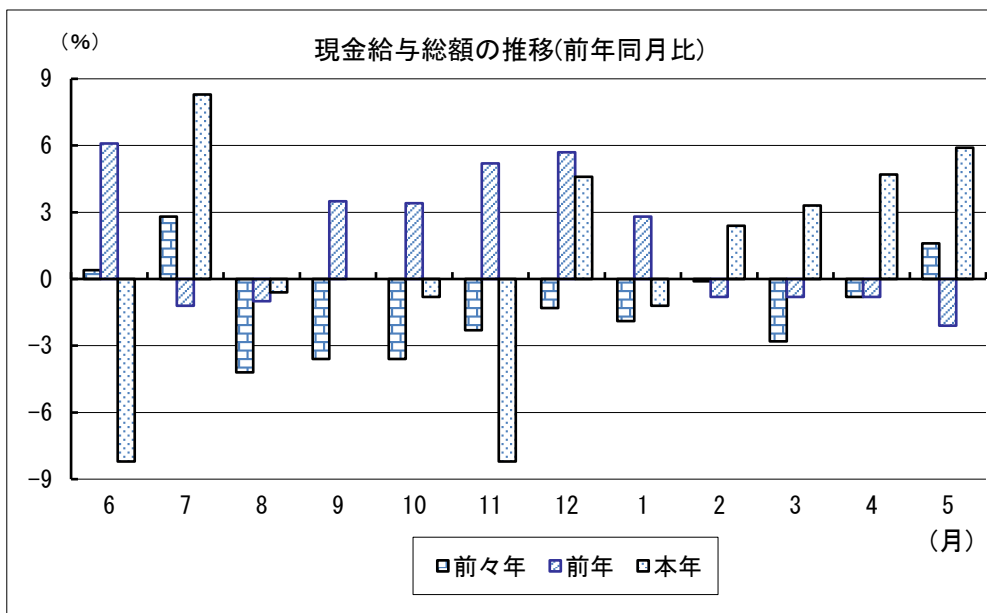
第8表 事業所規模、産業、就業形態別常用労働者数

(単位：人)

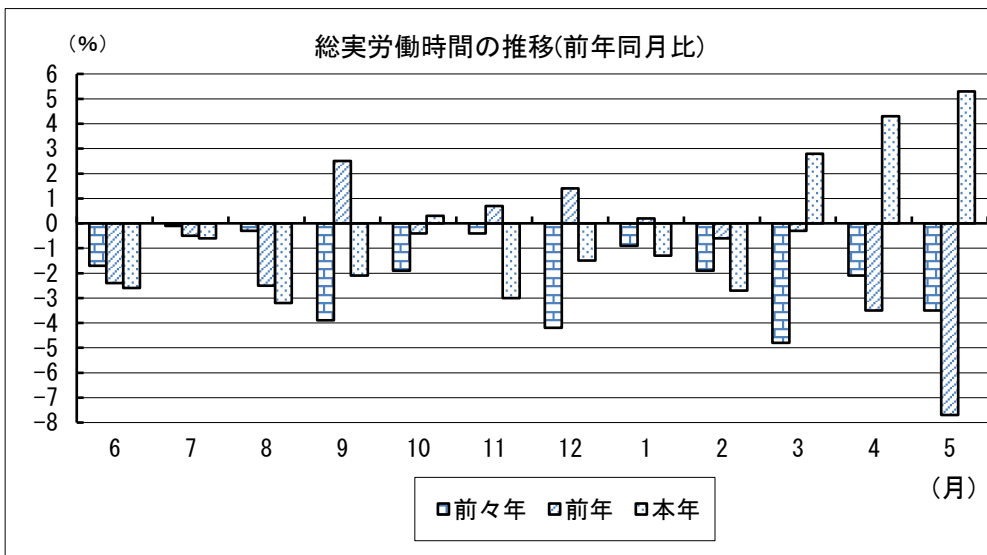
	産業	一般労働者				パートタイム労働者			
		前月末 常用労働者数	本月中 増加労働者数	本月中 減少労働者数	本月末 常用労働者数	前月末 常用労働者数	本月中 増加労働者数	本月中 減少労働者数	本月末 常用労働者数
(事業所規模 5人以上)									
T L	調査産業計	402,471	5,541	7,234	400,730	159,996	4,761	8,419	156,386
E	製造業	70,757	683	646	70,817	9,612	120	183	9,526
I	卸売・小売業	55,373	645	912	54,880	46,308	955	4,169	43,320
P	医療，福祉	98,428	1,390	830	99,191	32,332	1,402	659	32,872
(事業所規模 30人以上)									
T L	調査産業計	234,498	2,475	2,833	234,163	72,688	1,709	1,408	72,966
E	製造業	56,563	410	546	56,432	7,824	98	139	7,778
I	卸売・小売業	18,530	180	402	18,309	14,058	409	280	14,186
P	医療，福祉	68,694	641	774	68,623	16,523	330	232	16,559

# グラフで見る今月の動き（調査産業計：5人以上）

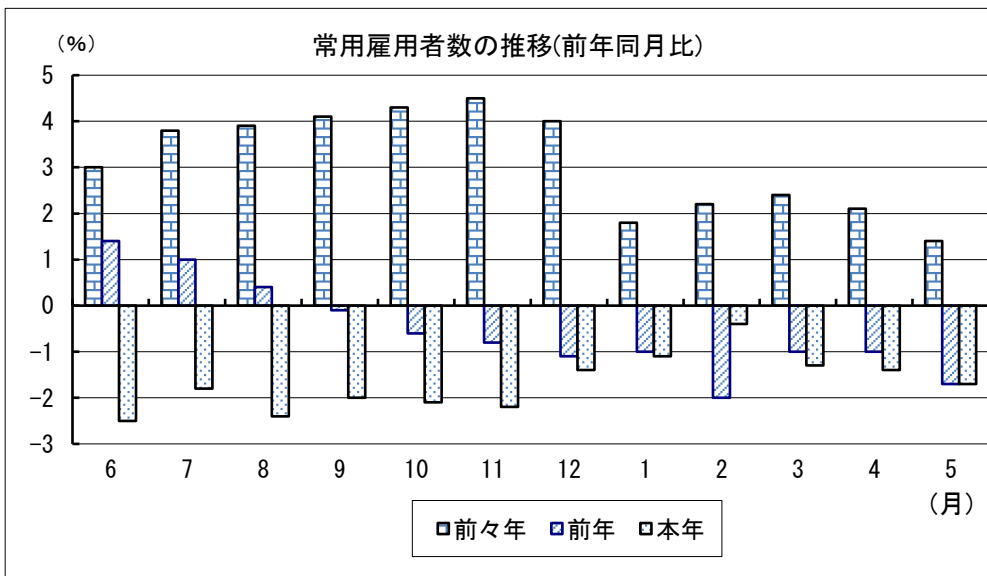
## 1 賃金の動き （p1参照）



## 2 労働時間の動き （p2参照）



## 3 雇用の動き （p3参照）



※前年同月比は指数により作成

# 毎月勤労統計調査の説明

## 1 調査の目的

この調査は、統計法に基づく基幹統計であって、熊本県における勤労者の賃金、労働時間及び雇用について毎月の変動を明らかにすることを目的としています。

## 2 調査対象

この調査は「鉱業、採石業、砂利採取業」、「建設業」、「製造業」、「電気・ガス・熱供給・水道業」、「情報通信業」、「運輸業、郵便業」、「卸売、小売業」、「金融、保険業」、「不動産業、物品賃貸業」、「学術研究、専門・技術サービス業」、「宿泊業、飲食サービス業」、「生活関連サービス業、娯楽業（その他の生活関連サービス業のうち家事サービス業を除く）」、「教育、学習支援業」、「医療、福祉」、「複合サービス事業」、「サービス業（他に分類されないもの）（外国公務を除く）」で、常時5人以上の常用労働者を雇用する事業所のうち厚生労働大臣の指定する約650事業所について調査を行っています。

## 3 用語の説明

### 1) 常用労働者とは、

- ① 期間を定めずに雇われている者
- ② 1か月以上の期間を定めて雇われている者のいずれかに該当する者をいいます。

※平成30年1月分調査から常用労働者の定義を変更しました。

(変更前)

- ① 期間を定めずに雇われている者
- ② 1カ月を超える期間を定めて雇われている者
- ③ 臨時又は日雇労働者で前2カ月の各月にそれぞれ18日以上雇われた者

### 2) パートタイム労働者とは、常用労働者のうち、

- ① 1日の所定労働時間が一般の労働者よりも短い者
- ② 1日の所定労働時間が一般の労働者と同じで1週の所定労働日数が一般の労働者よりも少ない者のいずれかに該当する者をいいます。

### 3) 一般労働者とは、常用労働者のうち、パートタイム労働者でない者をいいます。

### 4) 入職（離職）率とは、前月末労働者数に対する月間の入職（離職）者数の割合（％）です。

なお、入職（離職）者には、同一企業内での事業所間の異動者を含みます。

### 5) 現金給与額について

賃金、給与、手当、賞与その他の名称の如何を問わず、労働の対償として使用者が労働者に通貨で支払うもので、所得税、社会保険料、組合費、購買代金等を差し引く前の金額です。退職を事由に労働者に支払われる退職金は、含まれません。

#### ・現金給与総額

以下に述べるきまって支給する給与と特別に支払われた給与の合計額。

#### ・きまって支給する給与（定期給与）

労働協約、就業規則等によってあらかじめ定められている支給条件、算定方法によって支給される給与でいわゆる基本給、家族手当、超過労働手当を含みます。

#### ・所定内給与

きまって支給する給与のうち次の所定外給与以外のもの。

- ・ **所定外給与（超過労働給与）**

所定の労働時間を超える労働に対して支給される給与や、休日労働、深夜労働に対して支給される給与。時間外手当、早朝出勤手当、休日出勤手当、深夜手当等。

- ・ **特別に支払われた給与（特別給与）**

労働協約、就業規則等によらず、一時的又は突発的事由に基づき労働者に支払われた給与又は労働協約、就業規則等によりあらかじめ支給条件、算定方法が定められている給与で以下に該当するものです。

- ① 夏冬の賞与、期末手当等の一時金

- ② 支給事由の発生が不定期なもの

- ③ 3か月を超える期間で算定される手当等（6か月分支払われる通勤手当等）

- ④ いわゆるベースアップの差額追給分

6) **実労働時間、出勤日数**について

労働者が実際に労働した時間数及び実際に出勤した日数。休憩時間は給与支給の有無にかかわらず除かれます。有給休暇取得分も除かれます。

- ・ **総実労働時間数**

次の**所定内労働時間数**と**所定外労働時間数**の合計。

- ・ **所定内労働時間数**

労働協約、就業規則等で定められた正規の始業時刻と終業時刻の間の実労働時間数。

- ・ **所定外労働時間数**

早出、残業、臨時の呼出、休日出勤等の実労働時間数。

- ・ **出勤日数**

業務のため実際に出勤した日数。1時間でも就業すれば1出勤日とします。

## 4 調査結果の算定

この調査結果の数値は、調査事業所からの報告を基にして本県の規模5人以上のすべての事業所に対応するよう推計したものです。



全国の調査結果等については、

「e-Stat」（政府統計の総合窓口）のホームページ（以下のURL）から、  
キーワード”毎月勤労”等で簡単に検索できます。

<https://www.e-stat.go.jp>

熊本県 企画振興部 統計調査課  
産業・教育統計班

〒862-8570 熊本市中央区水前寺6丁目18番1号

電 話：096-333-2177（直通）

F A X：096-384-7544

熊本県統計調査課では、facebook「くまもとまるっと統計」でも情報提供しております。  
いろいろな話題が載っていますので、是非一度ご覧ください！

<https://www.facebook.com/kumamaru2016/>

熊本県統計調査課  
facebook はこちら！

