

熊本県感染症情報 (第28週)

県内154定点医療機関からの報告数 7/12~7/18

No.	疾患名	今週	前週
1	インフルエンザ	0	0
2	RSウイルス感染症	35	41
3	咽頭結膜熱	21	10
4	A群溶血性レンサ球菌咽頭炎	27	23
5	感染性胃腸炎	154	138
6	水痘	19	4
7	手足口病	205	168
8	伝染性紅斑(りんご病)	0	2
9	突発性発しん	39	40

No.	疾患名	今週	前週
10	ヘルパンギーナ	10	2
11	流行性耳下腺炎(おたふくかぜ)	4	5
12	急性出血性結膜炎	0	0
13	流行性角結膜炎(はやり目)	8	3
14	細菌性髄膜炎	0	0
15	無菌性髄膜炎	0	0
16	マイコプラズマ肺炎	0	1
17	クラミジア肺炎	0	0
18	感染性胃腸炎(ロタウイルス)	0	0

各疾患別定点医療機関数			
No.1	: 80	No.12、13	: 9
No.2~11	: 50	No.14~18	: 15

【報告数の多い疾患】

地区別: 定点当たりの報告数が多い地域を順に記載

手足口病

報告数: 205件 (前週: 168件) 地区別: 熊本、宇城、有明 年齢別: 1歳 61件 (29.8%)

感染性胃腸炎

報告数: 154件 (前週: 138件) 地区別: 菊池、宇城、有明 年齢別: 1歳 33件 (21.4%)

突発性発しん

報告数: 39件 (前週: 40件) 地区別: 水俣、菊池、山鹿、人吉 年齢別: 1歳未満 18件 (46.2%)

【手足口病の報告数が増えています。】

今週(第28週)の手足口病の報告数は205件(1定点あたりの報告数4.10)でした。第23週から報告数の増加がみられています。保健所別では、熊本市(定点あたり9.06)、宇城(定点あたり5.00)、有明(定点あたり4.20)、御船(定点あたり2.00)が警報レベルとなっています。(警報レベルの開始基準値5、終息基準値2)

手足口病は、5月頃から報告数が増加し、夏場に流行する傾向があります。全国の報告数も増加傾向ですので、今後、手足口病に注意が必要です。

【手足口病とは】

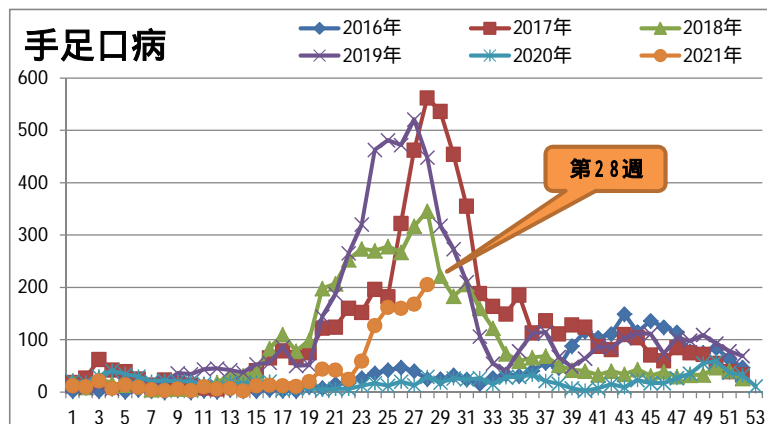
- ・症状は、手のひら、足の裏、おしり、口の中の粘膜に発疹が見られ、発熱を伴う場合があります。発疹は水疱性の発疹で周りが赤くなり、痛みを伴う場合があります。
- ・潜伏期間は、3~5日といわれています。1~5歳までの感染者が目立ちますが、成人でも感染します。

【感染経路】

- ・飛沫感染: 咳やくしゃみ、つばなどのしぶきに含まれるウイルスにより感染します。
- ・経口・接触感染: 水疱のなかみや便に排泄されたウイルスが口や眼などの粘膜に入って感染します。

【予防方法】

- ・せっけんを用いて、20秒以上の丁寧な手洗いを心がけましょう。
- ・タオルの共用はしないようにしましょう。
- ・排泄物(便など)は適切に処理しましょう。



熊本県感染症情報 (第28週)

報告期間	第21週	第22週	第23週	第24週	第25週	第26週	第27週	第28週	第25週	第26週	第27週
	7週前	6週前	5週前	4週前	3週前	2週前	1週前	今週	全国3週前	全国2週前	全国1週前
	5/24~5/30	5/31~6/6	6/7~6/13	6/14~6/20	6/21~6/27	6/28~7/4	7/5~7/11	7/12~7/18	6/21~6/27	6/28~7/4	7/5~7/11
インフルエンザ	0	0	0	0	0	0	0	0	3	9	2
RSウイルス感染症	0.00	0.00	0.00	0.00	0.00	0.00	0.00	0.00	0	0	0
咽頭結膜熱	135	79	54	80	64	60	41	35	12,209	13,024	15,896
A群溶血性レンサ球菌咽頭炎	2.70	1.58	1.08	1.60	1.28	1.20	0.82	0.70	3.87	4.13	5.04
感染性胃腸炎	12	13	28	41	24	25	10	21	1,214	1,137	1,024
水痘	0.24	0.26	0.56	0.82	0.48	0.50	0.20	0.42	0.38	0.36	0.32
手足口病	17	16	20	21	18	26	23	27	1,837	1,845	1,927
伝染性紅斑	0.34	0.32	0.40	0.42	0.36	0.52	0.46	0.54	0.58	0.58	0.61
突発性発しん	123	103	114	118	155	125	138	154	9,803	9,910	9,580
ヘルパンギーナ	2.46	2.06	2.28	2.36	3.10	2.50	2.76	3.08	3.11	3.14	3.04
流行性耳下腺炎	7	7	5	6	7	8	4	19	303	315	276
急性出血性結膜炎	0.14	0.14	0.10	0.12	0.14	0.16	0.08	0.38	0.1	0.1	0.09
細菌性髄膜炎	42	24	59	127	162	160	168	205	362	403	498
無菌性髄膜炎	0.84	0.48	1.18	2.54	3.24	3.20	3.36	4.10	0.11	0.13	0.16
マイコプラズマ肺炎	6	2	1	1	1	7	2	0	34	45	39
クラミジア肺炎	0.12	0.04	0.02	0.02	0.02	0.14	0.04	0.00	0.01	0.01	0.01
感染性胃腸炎(ロタウイルス)	43	36	36	36	39	38	40	39	1,351	1,322	1,319
	0.86	0.72	0.72	0.72	0.78	0.76	0.80	0.78	0.43	0.42	0.42
	3	3	5	4	9	6	2	10	460	501	675
	0.06	0.06	0.10	0.08	0.18	0.12	0.04	0.20	0.15	0.16	0.21
	2	1	1	0	2	1	5	4	167	197	245
	0.04	0.02	0.02	0.00	0.04	0.02	0.10	0.08	0.05	0.06	0.08
	0	0	0	0	0	0	0	0	3	3	4
	0.00	0.00	0.00	0.00	0.00	0.00	0.00	0.00	0.00	0.00	0.01
	7	5	5	9	2	6	3	8	131	138	142
	0.78	0.56	0.56	1.00	0.22	0.67	0.33	0.89	0.19	0.20	0.21
	0	0	0	0	0	0	0	0	10	6	12
	0.00	0.00	0.00	0.00	0.00	0.00	0.00	0.00	0.02	0.01	0.03
	0	0	1	0	0	0	0	0	9	11	13
	0.00	0.00	0.07	0.00	0.00	0.00	0.00	0.00	0.02	0.02	0.03
	0	0	0	0	0	0	1	0	8	20	11
	0.00	0.00	0.00	0.00	0.00	0.00	0.07	0.00	0.02	0.04	0.02
	0	0	0	0	0	0	0	0	-	-	-
	0.00	0.00	0.00	0.00	0.00	0.00	0.00	0.00	-	-	-
	0	0	0	0	0	0	0	0	2	1	2
	0.00	0.00	0.00	0.00	0.00	0.00	0.00	0.00	0.00	0.00	0.00

上段:患者数、下段:定点一医療機関当たりの患者報告数

【1類～5類感染症(全数把握)の報告】

- 3類感染症
腸管出血性大腸菌感染症:1件(今年16件)
- 4類感染症
レジオネラ症:1件(今年18件)
- 5類感染症
梅毒:1件(今年61件)

参考	
県内における腸管出血性大腸菌による感染者累計	
(令和3年(2021年)7月18日現在)	
令和3年(2021年)	16人(患者:11人 無症状病原体保有者:5人)
昨年同期	15人(患者:9人 無症状病原体保有者:6人)

【全国より一定点当たり2倍以上(3週連続)多い感染症】

(全国の流行状況の情報還元には時間差があるため、全国の情報は1週間までの内容になります。)

- 手足口病
- 伝染性紅斑

【大きな流行が発生又は継続しつつある地域(保健所)】

- 手足口病 : 熊本市、御船、有明、宇城
- 水痘 : 宇城

【 病原体検査情報 】

県保健環境科学研究所で病原体検査を実施した結果を記載しています。
季節性インフルエンザではどのウイルスタイプが主流かといった傾向を示しています。

インフルエンザウイルス検出状況(PCR検査結果) 2020/21シーズン(R2.8/31~)の累計

	A型			B型
	季節性 H1pdm(AH1pdm09)	H1(ソ連型)	H3(香港型)	
(今シーズン累計)	0件	0件	0件	0件
(昨シーズン累計)	17件	0件	0件	1件

呼吸器疾患病原体検出状況 第1週(R3.1/4~)からの累計

ライノウイルス	RSウイルス	パラインフルエンザウイルス	ヒトメタニューモウイルス	コロナウイルス	エンテロウイルス
31件 (41件)	1件 (4件)	0件 (2件)	0件 (0件)	6件 (5件)	0件 (0件)
アデノウイルス	その他				
1件 (1件)	800件 (578件)				

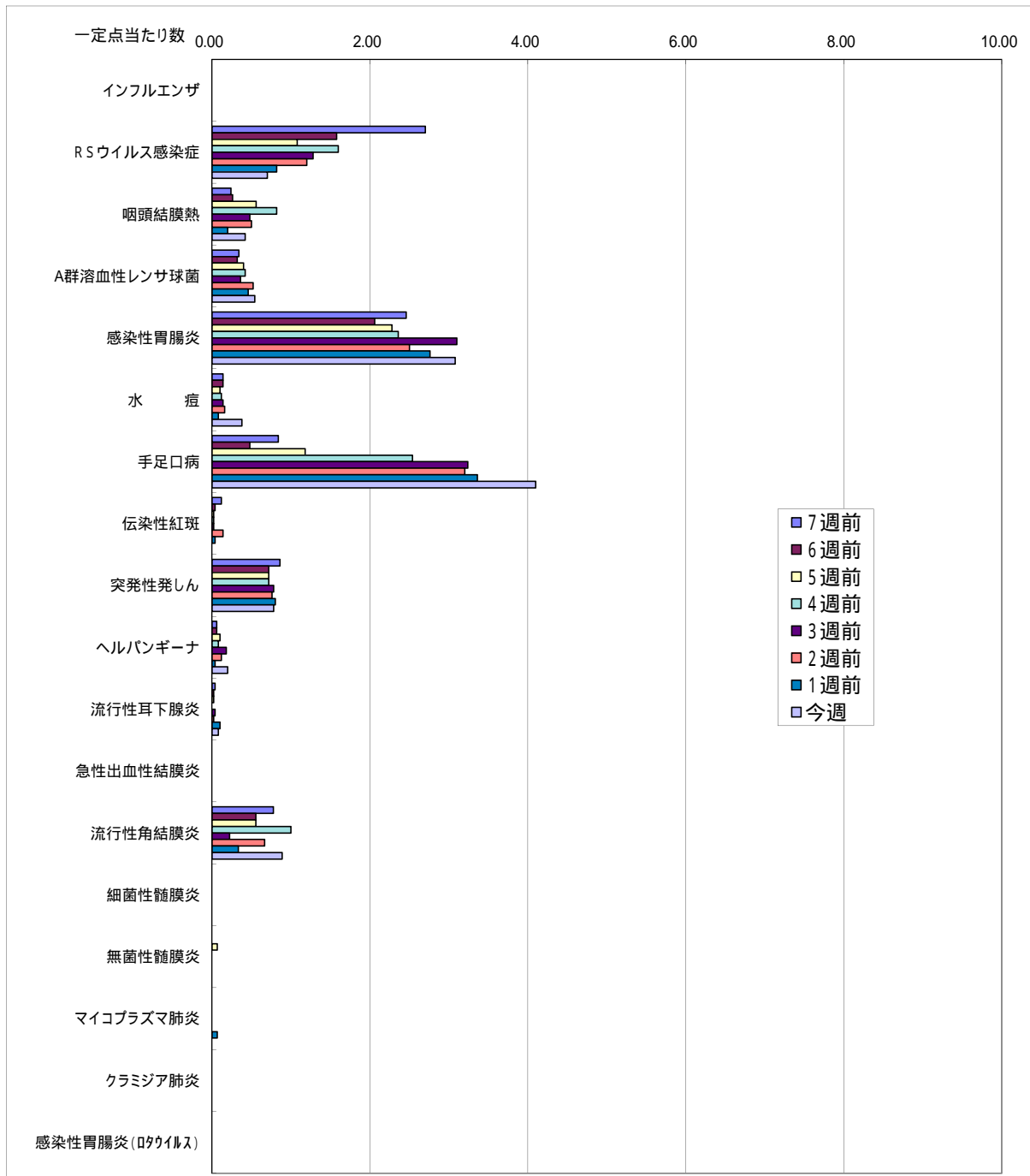
(カッコ内は昨シーズン累計)

感染性胃腸炎病原体検出状況 第1週(R3.1/4~)からの累計

ノロウイルス	サボウイルス	ロタウイルス	アストロウイルス	アデノウイルス	その他
3件 (13件)	0件 (1件)	0件 (0件)	0件 (0件)	1件 (1件)	3件 (5件)

(カッコ内は昨シーズン累計)

一定点当たり週別発生状況の推移



一定点当たりの数値が10.00を超えた場合の推移は前の表で確認してください。

保健所別発生状況 (インフルエンザ・小児科・眼科・基幹定点)

第28週

	保健所名	インフルエンザ	RSウイルス 感染症	咽頭 結膜熱	A群溶血性 球菌咽頭 炎	感染性 胃腸炎	水痘	手足口病	伝染性 紅斑	突発性 発しん	ヘルパン ギーナ	流行性 耳下腺炎	急性 出血性 結膜炎	流行性 角結膜炎	細菌性 髄膜炎	無菌性 髄膜炎	マイコプラズマ 肺炎	クラミジア 肺炎	感染性 胃腸炎 (ロタウイルス)
1	熊本市保健所	0	7	7	12	30	0	145	0	15	3	0	0	8	0	0	0	0	0
2	山鹿保健所	0	0	2	0	1	0	0	0	2	0	0	0	0	0	0	0	0	0
3	菊池保健所	0	2	2	5	54	1	13	0	6	2	2	0	0	0	0	0	0	0
4	阿蘇保健所	0	0	0	0	0	0	0	0	0	0	0	0	0	0	0	0	0	0
5	御船保健所	0	0	0	0	11	0	6	0	0	0	0	0	0	0	0	0	0	0
6	八代保健所	0	17	0	0	8	0	0	0	2	1	0	0	0	0	0	0	0	0
7	水俣保健所	0	0	2	1	0	0	0	0	3	0	0	0	0	0	0	0	0	0
8	人吉保健所	0	8	0	0	6	0	0	0	3	0	0	0	0	0	0	0	0	0
9	有明保健所	0	1	3	4	20	1	21	0	3	0	2	0	0	0	0	0	0	0
10	宇城保健所	0	0	4	3	20	17	20	0	3	0	0	0	0	0	0	0	0	0
11	天草保健所	0	0	1	2	4	0	0	0	2	4	0	0	0	0	0	0	0	0
	計	0	35	21	27	154	19	205	0	39	10	4	0	8	0	0	0	0	0

保健所別一定点当たり患者報告数

	保健所名	インフルエンザ	RSウイルス 感染症	咽頭 結膜熱	A群溶連菌 咽頭炎	感染性 胃腸炎	水痘	手足口病	伝染性 紅斑	突発性 発しん	ヘルパン ギーナ	流行性 耳下腺炎	急性 出血性 結膜炎	流行性 角結膜炎	細菌性 髄膜炎	無菌性 髄膜炎	マイコプラズマ 肺炎	クラミジア 肺炎	感染性 胃腸炎 (ロタウイルス)
1	熊本市保健所	0.00	0.44	0.44	0.75	1.88	0.00	9.06	0.00	0.94	0.19	0.00	0.00	1.60	0.00	0.00	0.00	0.00	0.00
2	山鹿保健所	0.00	0.00	1.00	0.00	0.50	0.00	0.00	0.00	1.00	0.00	0.00	-	-	0.00	0.00	0.00	0.00	0.00
3	菊池保健所	0.00	0.40	0.40	1.00	10.80	0.20	2.60	0.00	1.20	0.40	0.40	0.00	0.00	0.00	0.00	0.00	0.00	0.00
4	阿蘇保健所	0.00	0.00	0.00	0.00	0.00	0.00	0.00	0.00	0.00	0.00	0.00	-	-	0.00	0.00	0.00	0.00	0.00
5	御船保健所	0.00	0.00	0.00	0.00	3.67	0.00	2.00	0.00	0.00	0.00	0.00	-	-	0.00	0.00	0.00	0.00	0.00
6	八代保健所	0.00	4.25	0.00	0.00	2.00	0.00	0.00	0.00	0.50	0.25	0.00	0.00	0.00	0.00	0.00	0.00	0.00	0.00
7	水俣保健所	0.00	0.00	1.00	0.50	0.00	0.00	0.00	0.00	1.50	0.00	0.00	-	-	0.00	0.00	0.00	0.00	0.00
8	人吉保健所	0.00	2.67	0.00	0.00	2.00	0.00	0.00	0.00	1.00	0.00	0.00	-	-	0.00	0.00	0.00	0.00	0.00
9	有明保健所	0.00	0.20	0.60	0.80	4.00	0.20	4.20	0.00	0.60	0.00	0.40	0.00	0.00	0.00	0.00	0.00	0.00	0.00
10	宇城保健所	0.00	0.00	1.00	0.75	5.00	4.25	5.00	0.00	0.75	0.00	0.00	-	-	0.00	0.00	0.00	0.00	0.00
11	天草保健所	0.00	0.00	0.25	0.50	1.00	0.00	0.00	0.00	0.50	1.00	0.00	0.00	0.00	0.00	0.00	0.00	0.00	0.00
	平均	0.00	0.70	0.42	0.54	3.08	0.38	4.10	0.00	0.78	0.20	0.08	0.00	0.89	0.00	0.00	0.00	0.00	0.00

