

くまもとカラーガイド

色彩景観ガイドライン

熊本県

くまもとカラーガイド

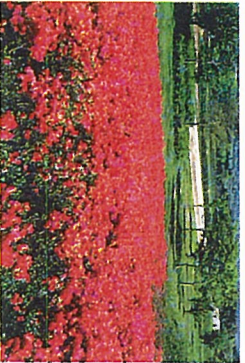
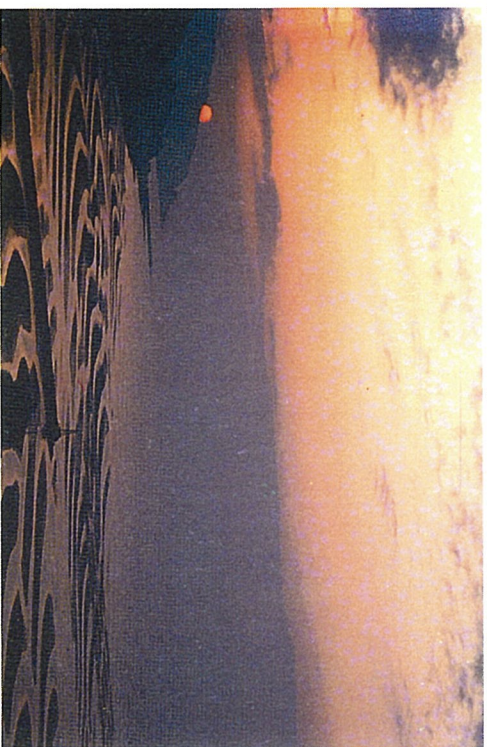
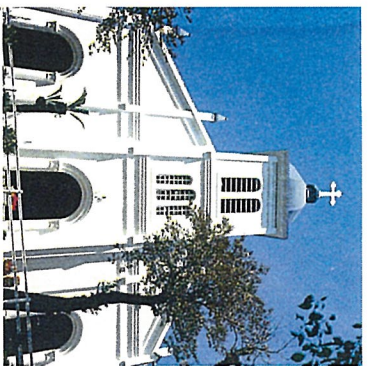
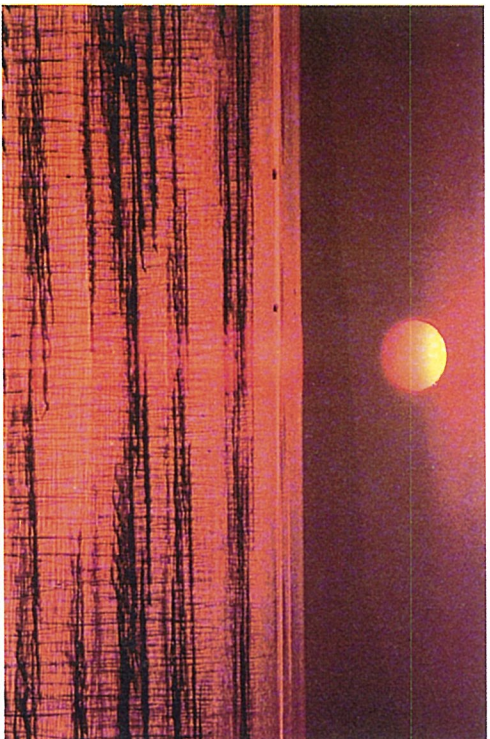
色彩景観ガイドライン

熊本県

もくじ

1	熊本らしい色彩景観をつくるために	6	
1-1	このガイドラインの使い方	6	
1-2	色彩のもしーメンセル表色系	8	
1-3	熊本らしい色彩景観	10	
1-4	熊本らしい色彩景観をいかすために	11	
1-5	熊本の色彩景観と色彩ガイドライン	16	
1-6	熊本らしい色彩景観づくりのシステム	くまもとカラー-tone	17
1-7	くまもとカラー-toneの色見本	20	
2	景観形成地域の色彩ガイドライン	22	
2-1	景観形成地域の色彩ガイドラインの考え方	22	
2-2	熊本空港周辺景観形成地域の色彩ガイドライン	24	
2-3	南阿蘇景観形成地域の色彩ガイドライン	28	
2-4	天草景観形成地域の色彩ガイドライン	33	
2-5	人吉市景観形成地域の色彩ガイドライン	38	
2-6	牛深景観形成地域の色彩ガイドライン	42	
(参考)	山鹿市景観形成地域の色彩ガイドライン	46	
3	特定施設届出地区の色彩ガイドライン	50	
3-1	特定施設届出地区の色彩ガイドラインの考え方	50	
3-2	都市サービエ路線と都市近郊路線の色彩ガイドライン	52	
3-3	都市サービエ路線と都市近郊路線の対象別色彩設計例	53	
3-4	田園路線と観光路線の色彩ガイドライン	55	
3-5	田園路線と観光路線の対象別色彩設計例	56	
3-6	特定施設届出地区の色彩の考え方と推薦基調色	58	
4	大規模行為の色彩ガイドライン	59	
4-1	大規模行為の色彩ガイドラインの考え方	59	
4-2	大規模建築物等の配慮事項と色彩ガイドライン	61	
4-3	大規模建築物等の色彩設計例	62	
4-4	大規模建築物等の色彩の考え方と推薦基調色	64	
5	重点地域の色彩ガイドラインの提案	65	
5-1	重点地域の色彩ガイドラインの考え方	65	
5-2	熊本城周辺地域	66	
5-3	水前寺・江津湖地域	68	
5-4	歴史的まちなみ地区	70	
6	公共事業等の色彩設計	72	
6-1	公共事業等の景観形成指針と色彩	72	
6-2	公共事業等の色彩設計プロセス	73	
6-3	公共事業の色彩設計事例	74	
6-4	色彩に配慮した公共建築物	75	
7	色彩をいかしたまちづくり事例	76	

1	熊本らしい色彩景観をつくるために	6
2	景観形成地域の色彩ガイドライン	22
3	特定施設届出地区の色彩ガイドライン	50
4	大規模行為の色彩ガイドライン	59
5	重点地域の色彩ガイドラインの提案	65
6	公共事業等の色彩設計	72
7	色彩をいかしたまちづくり事例	76



- 1 青空に映える大江天主堂の白
PHOTO 3
- 2 枯色の阿蘇を彩る白雪
PHOTO 3
- 3 菊色から紅葉にたそがれる御興楽海岸
PHOTO 3
- 4 海を緋色に染める有明海の落日
PHOTO 3
- 5 朱・黒・朽葉色、阿蘇の山焼き
PHOTO 3
- 6 燭燭色の群落、ミヤキリシマ
PHOTO 3
- 7 朱・紺・紅・常盤色、八千代壺の熾
PHOTO 3
- 8 朝もやの阿蘇中岳を縁取る薄曙色
PHOTO 3
- 9 土色肥沃、高遊原台地の耕地
PHOTO 3
- 10 錦秋、黄葉を運ぶ菊池渓谷
PHOTO 3
- 11 光と陰、菊池渓谷の秋の色
PHOTO 3
- 12 阿蘇の高原を彩る菜の花色
PHOTO 3



17



18



21



14



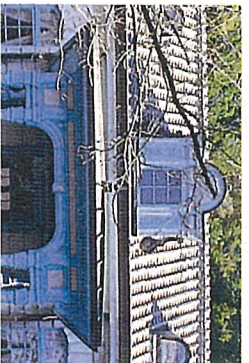
18



24



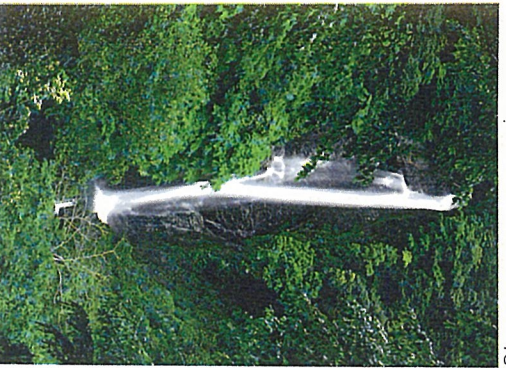
14



19



22



16



20

- 13—草色の世界、草千里
くさいろの世界、くさせんり
たむきくうのちきり
- 14—鮮緑、深緑、夏草の米塚
- 15—緑さまざま、水前寺成趣園
- 16—緑中白一条せんだん轟の滝
おさきの中白一条せんだん
- 17—水と石、白い虹を描く通潤橋
- 18—桜色垂簾、湯の尻子エローロード
さくらいろのたれかたび、ゆのしりこエローロード
- 19—三角築港、文明開化の青
- 20—空の青、地の緑、殉教公園
- 21—天草妙見ヶ浦の紺碧の海
- 22—阿蘇五岳、東雲色の郷家
あそごのいづえ、あそいろのさと
- 23—伝統の白と黒、人吉城長塀
- 24—桜色と競う熊本城天守閣

※このページの写真提供：熊本県観光物産総室



23