

熊本県の賃金・労働時間及び 雇用の動き

「毎月勤労統計調査(厚生労働省)」
地方集計結果より

令和3年
(2021年)

4
月分



令和3年6月

熊本県 企画振興部 統計調査課 産業・教育統計班

目次

結果概要

1 賃金の動き	1
2 労働時間の動き	2
3 雇用の動き	3

指数

1 産業別名目賃金指数	4
2 産業別総実労働時間指数	5
3 産業別所定外労働時間指数	6
4 産業別常用雇用指数	7

統計表

1 産業、性別常用労働者の1人平均月間現金給与額(第1表)	8
2 産業、性別常用労働者の1人平均月間出勤日数及び実労働時間数(第2表)	10
3 産業、性別常用労働者数及びパートタイム労働者比率(第3表)	12
4 事業所規模、性別常用労働者の1人平均月間現金給与額(第4表)	16
5 事業所規模、性別常用労働者の1人平均月間出勤日数及び実労働時間数(第5表)	//
6 事業所規模、産業、就業形態別常用労働者の1人平均月間現金給与額(第6表)	//
7 事業所規模、産業、就業形態別常用労働者の1人平均月間出勤日数及び実労働時間数(第7表)	17
8 事業所規模、産業、就業形態別常用労働者数(第8表)	//

グラフで見る今月の動き	18
-------------	----

毎月勤労統計調査の説明	19・20
-------------	-------

【 調査結果利用上の注意 】

この調査は、経済センサスの結果を母集団として標本事業所を抽出し、得られた結果から賃金、労働時間及び雇用を推計する標本調査です。

指数については基準年を平成27年平均＝100として算定しました。また、平成30年1月分調査より、集計に用いる母集団労働者数を平成26年経済センサス-基礎調査に基づく労働者数に変更したことから、常用雇用指数についてギャップ修正を行いました(平成21年7月分から平成29年12月分までを遡って改訂)。常用雇用指数の増減率についても、平成21年7月分まで遡って改訂しています。ただし、実数については改訂していませんので、年時系列比較は原則として指数によって行ってください。

また、統計表上の「-」は該当数字がないもの、「X」は調査事業所が少数であるため、公表しないものを示しています。

1 賃金の動き

4月の本県1人平均支給額（現金給与総額）は242,635円（30人以上 265,012円）、前年同月比は4.7%増（6.8%増）となっている。

きまって支給する給与は237,008円（30人以上 260,251円）、前年同月比は3.8%増（6.7%増）となった。

また、特別給与は5,627円（30人以上 4,761円）で前年同月に比べて2,142円増（600円増）であった。

なお、きまって支給する給与（所定内給与＋所定外給与）のうち、所定内給与は221,120円（30人以上 238,312円）、前年同月比は4.5%増（6.0%増）、所定外給与は15,888円（21,939円）であった。

（事業所規模 5人以上）

	現金給与総額		きまって支給する給与		所定内給与		特別給与	
	前年同月比	前年同月比	前年同月比	前年同月比	前年同月比	前年同月比	前年同月差	
	円	%	円	%	円	%	円	円
調査産業計	242,635	4.7	237,008	3.8	221,120	4.5	5,627	2,142
鉱業、採石業、砂利採取業	-	-	-	-	-	-	-	-
建設業	264,195	△ 7.7	251,140	△ 11.7	237,367	△ 12.4	13,055	11,453
製造業	294,412	8.2	278,598	5.9	248,125	6.3	15,814	6,993
電気・ガス・熱供給・水道業	398,980	13.8	398,980	13.8	349,737	7.0	0	0
情報通信業	322,679	△ 8.2	305,386	△ 12.7	283,956	△ 11.1	17,293	15,730
運輸業、郵便業	261,740	△ 2.2	251,793	△ 5.7	207,233	7.1	9,947	9,302
卸売業・小売業	190,707	6.9	189,239	7.7	180,874	9.6	1,468	△ 1,180
金融業、保険業	313,370	△ 7.8	313,353	△ 6.4	298,175	△ 2.7	17	△ 5,120
不動産業、物品賃貸業	208,773	0.6	206,353	3.9	191,101	1.0	2,420	△ 6,609
学術研究、専門・技術サービス業	285,931	△ 9.2	285,294	2.0	270,539	2.7	637	△ 34,861
宿泊業、飲食サービス業	114,928	△ 10.1	113,576	△ 10.6	109,519	△ 10.9	1,352	532
生活関連サービス業、娯楽業	169,656	△ 1.5	167,288	△ 2.8	164,400	△ 1.9	2,368	2,155
教育、学習支援業	262,218	0.5	262,187	0.5	255,399	△ 0.6	31	8
医療、福祉	267,437	11.7	264,454	11.1	248,693	9.5	2,983	1,403
複合サービス事業	302,523	4.1	298,537	5.3	283,819	6.8	3,986	△ 3,177
サービス業（他に分類されないもの）	249,951	15.1	238,418	12.0	223,160	12.9	11,533	7,194

※事業所規模「5人以上」には30人以上の事業所も含む

（事業所規模 30人以上）

	現金給与総額		きまって支給する給与		所定内給与		特別給与	
	前年同月比	前年同月比	前年同月比	前年同月比	前年同月比	前年同月比	前年同月差	
	円	%	円	%	円	%	円	円
調査産業計	265,012	6.8	260,251	6.7	238,312	6.0	4,761	600
鉱業、採石業、砂利採取業	-	-	-	-	-	-	-	-
建設業	346,268	16.5	312,983	7.3	285,528	3.6	33,285	27,619
製造業	299,042	3.0	290,032	4.0	255,036	3.8	9,010	△ 2,195
電気・ガス・熱供給・水道業	488,589	18.6	488,589	18.5	415,932	10.4	0	0
情報通信業	359,877	△ 0.4	336,251	△ 7.0	308,547	△ 3.5	23,626	23,626
運輸業、郵便業	278,141	11.7	262,216	5.4	208,094	1.9	15,925	15,688
卸売業・小売業	191,078	△ 3.6	190,249	△ 0.7	180,761	△ 0.8	829	△ 6,019
金融業、保険業	295,348	△ 7.6	295,312	△ 7.6	272,060	△ 3.5	36	36
不動産業、物品賃貸業	217,615	△ 5.4	217,369	△ 5.0	200,052	△ 7.6	246	△ 938
学術研究、専門・技術サービス業	356,394	13.7	354,909	13.3	323,478	11.0	1,485	1,485
宿泊業、飲食サービス業	133,087	12.8	133,087	13.9	129,951	14.8	0	△ 1,147
生活関連サービス業、娯楽業	167,957	2.9	167,147	2.6	164,182	4.1	810	383
教育、学習支援業	253,608	0.6	253,608	0.6	248,903	0.2	0	0
医療、福祉	293,854	16.9	291,916	16.7	271,330	14.8	1,938	535
複合サービス事業	302,855	6.6	298,513	5.9	279,818	8.4	4,342	2,131
サービス業（他に分類されないもの）	186,173	△ 8.4	185,918	△ 6.0	168,171	△ 6.6	255	△ 5,129

2 労働時間の動き

4月の総実労働時間は148.3時間（30人以上151.3時間）で前年同月比は4.3%増（5.3%増）であった。

所定内労働時間は138.3時間（30人以上140.1時間）で前年同月比は3.4%増（3.7%増）、所定外労働時間は10.0時間（30人以上11.2時間）で前年同月比は17.7%増（30.3%増）であった。

また、出勤日数は19.4日（30人以上19.3日）で前年同月差は0.6日増（0.7日増）であった。

（事業所規模 5人以上）

	総実労働時間		所定内労働時間		所定外労働時間		出勤日数	
	時間	前年同月比	時間	前年同月比	時間	前年同月比	日	前年同月差
調査産業計	148.3	4.3	138.3	3.4	10.0	17.7	19.4	0.6
鉱業，採石業，砂利採取業	-	-	-	-	-	-	-	-
建設業	167.3	△ 2.4	159.0	1.5	8.3	△ 43.9	21.4	0.2
製造業	171.3	2.7	154.2	1.2	17.1	18.8	20.4	0.0
電気・ガス・熱供給・水道業	162.2	1.1	151.4	△ 1.6	10.8	66.3	20.2	△ 0.4
情報通信業	155.3	△ 6.4	146.5	△ 3.4	8.8	△ 37.6	20.1	0.1
運輸業，郵便業	200.5	13.4	161.1	5.3	39.4	66.3	21.6	0.8
卸売業・小売業	139.3	5.9	133.6	7.4	5.7	△ 20.8	19.7	1.0
金融業，保険業	155.1	0.4	147.6	4.4	7.5	△ 42.7	20.1	0.4
不動産業，物品賃貸業	156.3	7.7	143.3	6.0	13.0	31.3	19.7	0.5
学術研究，専門・技術サービス業	156.9	△ 3.5	146.9	△ 3.9	10.0	2.1	20.1	△ 0.2
宿泊業，飲食サービス業	99.1	△ 5.2	93.3	△ 8.2	5.8	93.5	14.7	△ 1.3
生活関連サービス業，娯楽業	121.8	32.6	120.2	34.8	1.6	△ 42.8	17.7	4.8
教育，学習支援業	139.3	14.3	125.0	8.3	14.3	120.0	17.8	2.0
医療，福祉	145.1	2.2	141.0	1.5	4.1	32.3	19.5	0.3
複合サービス事業	157.4	△ 1.0	151.0	△ 0.4	6.4	△ 12.3	20.5	0.7
サービス業（他に分類されないもの）	156.8	5.3	145.5	5.5	11.3	4.6	20.1	0.6

（事業所規模 30人以上）

	総実労働時間		所定内労働時間		所定外労働時間		出勤日数	
	時間	前年同月比	時間	前年同月比	時間	前年同月比	日	前年同月差
調査産業計	151.3	5.3	140.1	3.7	11.2	30.3	19.3	0.7
鉱業，採石業，砂利採取業	-	-	-	-	-	-	-	-
建設業	177.3	2.8	164.2	1.9	13.1	14.8	22.3	0.9
製造業	171.2	2.0	152.0	△ 0.2	19.2	23.2	20.1	0.0
電気・ガス・熱供給・水道業	161.1	0.6	147.3	△ 2.2	13.8	46.9	19.6	△ 0.7
情報通信業	154.0	△ 9.4	142.9	△ 6.2	11.1	△ 36.9	20.0	0.1
運輸業，郵便業	194.8	12.7	161.7	8.7	33.1	37.3	22.3	2.1
卸売業・小売業	138.6	5.0	132.4	4.9	6.2	8.7	19.4	0.8
金融業，保険業	153.9	0.6	142.3	4.9	11.6	△ 33.0	19.5	0.1
不動産業，物品賃貸業	179.5	34.0	168.0	31.7	11.5	79.9	21.9	4.0
学術研究，専門・技術サービス業	171.6	4.8	156.6	3.3	15.0	22.9	20.2	0.2
宿泊業，飲食サービス業	108.5	32.1	102.6	27.4	5.9	292.8	15.4	2.8
生活関連サービス業，娯楽業	109.8	2.7	107.7	3.4	2.1	△ 25.0	16.0	0.4
教育，学習支援業	128.3	16.2	117.3	10.5	11.0	161.7	17.2	2.5
医療，福祉	147.6	3.6	143.4	2.8	4.2	44.9	19.1	0.0
複合サービス事業	158.7	△ 2.4	150.8	△ 1.1	7.9	△ 20.2	20.8	0.6
サービス業（他に分類されないもの）	146.6	△ 1.4	135.6	△ 2.3	11.0	11.2	19.3	△ 0.3

3 雇用の動き

4月末の推計労働者数は 564,468人(30人以上 309,188人) で前年同月比1.4%減(2.2%減)であった。

常用労働者のうち、パートタイム労働者数は 162,631人(30人以上 74,189人) でパート比率は28.8%(30人以上 24.0%)であった。

また、入職率は 5.55%(30人以上 5.66%)、離職率は5.24%(30人以上 6.05%)であった。

(事業所規模 5人以上)

	常用労働者数		パートタイム労働者数		入職率	離職率
	人	前年同月比 %	人	パート比率 %		
調査産業計	564,468	△ 1.4	162,631	28.8	5.55	5.24
鉱業, 採石業, 砂利採取業	-	-	-	-	-	-
建設業	27,682	0.2	2,812	10.2	3.62	1.06
製造業	80,369	△ 5.3	9,706	12.1	2.43	1.49
電気・ガス・熱供給・水道業	2,607	2.8	41	1.6	7.07	3.57
情報通信業	7,381	△ 0.8	909	12.3	3.94	8.92
運輸業, 郵便業	27,313	2.0	2,514	9.2	2.50	1.72
卸売業・小売業	101,681	△ 3.4	46,486	45.7	4.69	3.68
金融業, 保険業	12,718	△ 1.8	2,082	16.4	2.49	3.70
不動産業, 物品賃貸業	5,383	2.9	1,939	36.0	4.47	4.69
学術研究, 専門・技術サービス業	11,671	35.3	1,386	11.9	7.29	12.18
宿泊業, 飲食サービス業	48,685	2.6	33,858	69.5	5.56	5.28
生活関連サービス業, 娯楽業	13,890	△ 14.3	5,895	42.4	4.97	3.69
教育, 学習支援業	45,729	△ 5.9	12,454	27.2	19.24	22.28
医療, 福祉	130,760	△ 1.1	32,414	24.8	4.98	4.42
複合サービス事業	9,036	0.5	975	10.8	9.21	8.35
サービス業(他に分類されないもの)	39,563	5.1	9,160	23.2	3.08	2.00

(事業所規模 30人以上)

	常用労働者数		パートタイム労働者数		入職率	離職率
	人	前年同月比 %	人	パート比率 %		
調査産業計	309,188	△ 2.2	74,189	24.0	5.66	6.05
鉱業, 採石業, 砂利採取業	-	-	-	-	-	-
建設業	7,907	1.7	232	2.9	2.67	0.52
製造業	64,387	△ 3.7	7,858	12.2	2.73	1.74
電気・ガス・熱供給・水道業	1,617	△ 0.8	41	2.5	0.81	0.50
情報通信業	5,131	△ 4.2	441	8.6	3.27	10.60
運輸業, 郵便業	17,192	2.9	2,131	12.4	4.03	1.68
卸売業・小売業	32,588	△ 4.5	15,047	46.2	3.36	5.94
金融業, 保険業	5,922	△ 6.1	787	13.3	4.62	5.79
不動産業, 物品賃貸業	1,413	△ 5.6	291	20.6	1.26	2.24
学術研究, 専門・技術サービス業	5,138	71.9	426	8.3	15.39	15.19
宿泊業, 飲食サービス業	12,856	△ 6.4	6,517	50.7	3.94	7.10
生活関連サービス業, 娯楽業	7,609	△ 8.5	3,555	46.7	4.84	5.05
教育, 学習支援業	31,363	△ 5.5	11,450	36.5	19.84	23.30
医療, 福祉	85,217	△ 1.3	16,484	19.3	4.50	4.27
複合サービス事業	6,366	△ 0.1	711	11.2	4.05	4.43
サービス業(他に分類されないもの)	24,482	△ 0.1	8,218	33.6	4.66	3.24

指数

1 産業別名目賃金指数

1-1 事業所規模 5人以上

平成27年=100

	調査業計	鉱業、採石、砂利採取業	建設業	製造業	電気・ガス・熱供給・水道業	情報通信業	運輸業、郵便業	卸売業・小売業	金融業、保険業	不動産業、物品賃貸業	学術研究、専門・技術サービス業	宿泊業、飲食サービス業	生活関連サービス業、娯楽業	教育、学習支援業	医療、福祉	複合サービス事業	サービス業（他に分類されないもの）
28	98.2	x	114.3	98.3	105.9	97.8	99.3	92.3	93.5	77.7	98.7	105.8	91.7	90.0	101.0	97.1	111.8
29	99.2	x	114.3	100.0	104.1	98.9	97.5	94.6	100.9	72.3	131.3	117.9	106.6	80.8	99.2	97.1	121.1
30	97.8	x	102.6	100.9	125.3	77.5	85.6	98.2	85.9	92.7	117.7	98.6	91.6	115.8	90.6	105.7	117.1
31・元	99.6	x	106.5	95.8	110.3	119.5	95.1	95.7	89.4	110.2	123.8	98.3	79.0	130.5	91.1	114.0	115.7
2	99.1	x	113.8	101.6	100.0	122.2	106.0	91.0	84.9	108.1	117.5	106.5	94.7	94.3	96.5	108.3	131.8
令和2年																	
4月	83.3	x	102.6	84.1	77.4	98.8	92.1	78.4	75.8	86.6	97.3	104.2	85.9	74.8	78.4	85.4	111.0
5月	82.5	x	103.0	78.8	76.3	95.4	90.7	76.6	71.8	86.5	88.7	103.0	90.2	73.1	81.8	84.2	110.9
6月	128.2	x	107.6	145.0	177.6	286.5	95.7	83.0	138.0	146.3	172.3	110.5	113.1	173.1	119.5	181.3	144.3
7月	120.3	x	158.1	123.0	120.7	105.5	125.1	133.0	85.2	123.3	138.8	112.2	96.9	96.5	116.7	127.4	165.3
8月	87.9	x	115.3	86.6	80.9	92.3	95.7	86.2	73.0	83.0	100.5	102.0	90.6	75.2	84.3	87.8	130.6
9月	85.5	x	95.2	87.5	78.6	93.5	92.3	83.9	62.1	89.7	89.0	98.3	98.3	72.7	84.7	81.0	122.2
10月	84.4	x	97.9	85.4	76.7	89.5	90.9	85.2	67.3	100.1	89.5	99.3	89.4	70.2	83.0	82.8	116.6
11月	86.1	x	97.9	92.9	75.4	91.5	90.7	84.3	64.5	97.2	99.6	97.1	92.1	73.0	83.4	82.3	121.5
12月	174.5	x	166.2	183.8	193.6	220.2	196.3	143.1	157.8	225.3	250.8	135.3	95.5	209.8	169.9	211.5	222.7
令和3年																	
1月	87.7	-	96.3	83.5	87.1	111.0	86.7	84.9	108.6	108.1	81.3	93.5	86.2	75.2	88.2	104.6	120.2
2月	84.4	-	87.0	85.6	87.2	96.6	87.3	80.0	65.4	84.9	83.8	90.8	83.4	71.5	90.1	87.4	115.7
3月	88.6	-	99.1	94.5	113.7	99.5	88.4	82.2	67.1	90.6	96.3	90.9	83.7	78.9	89.4	90.7	123.7
4月	87.2	x	94.7	91.0	88.1	90.7	90.1	83.8	69.9	87.1	88.3	93.7	84.6	75.2	87.6	88.9	127.8

1-2 事業所規模 30人以上

平成27年=100

	調査業計	鉱業、採石、砂利採取業	建設業	製造業	電気・ガス・熱供給・水道業	情報通信業	運輸業、郵便業	卸売業・小売業	金融業、保険業	不動産業、物品賃貸業	学術研究、専門・技術サービス業	宿泊業、飲食サービス業	生活関連サービス業、娯楽業	教育、学習支援業	医療、福祉	複合サービス事業	サービス業（他に分類されないもの）
28	100.4	x	99.1	97.3	103.7	96.1	103.5	105.7	100.5	99.9	104.1	99.1	99.0	94.0	102.9	100.2	102.4
29	101.3	x	92.9	100.1	99.7	96.0	106.1	109.9	110.6	100.7	108.3	98.8	100.7	87.8	103.3	97.4	106.3
30	99.1	x	107.2	102.6	x	71.2	97.5	97.2	85.1	124.5	112.3	83.1	95.0	111.3	93.7	101.0	111.7
31・元	100.4	x	115.2	96.5	x	122.4	96.2	98.3	72.9	144.3	117.9	80.2	73.2	129.5	89.7	114.8	132.5
2	96.0	x	99.2	102.5	99.8	124.9	102.1	102.2	71.3	134.7	106.5	69.7	82.2	82.2	92.3	102.8	133.8
令和2年																	
4月	79.0	x	87.2	84.0	80.5	92.4	85.3	91.8	56.8	101.8	77.1	64.7	76.7	65.6	74.1	82.3	119.5
5月	79.0	x	91.7	78.2	78.5	88.7	82.2	94.8	53.2	118.8	77.9	68.6	66.4	63.9	79.3	82.9	116.1
6月	135.2	x	93.8	154.3	215.8	331.4	94.5	98.4	127.3	148.6	205.3	74.6	95.4	152.2	113.9	155.1	177.7
7月	111.7	x	158.0	124.8	82.9	100.4	135.1	141.3	71.9	190.5	109.4	71.2	75.3	69.6	112.3	135.5	128.3
8月	80.6	x	86.8	81.7	81.5	89.6	81.7	93.4	55.3	106.9	86.9	68.2	77.1	67.9	79.7	80.4	122.1
9月	80.7	x	85.5	86.9	78.8	93.9	83.4	87.6	53.9	104.6	78.3	65.4	93.8	64.3	78.8	78.6	118.0
10月	79.8	x	88.1	83.7	78.2	89.2	79.1	92.4	54.5	119.2	84.0	65.9	82.0	64.8	78.2	80.2	118.3
11月	82.4	x	89.7	91.8	77.6	90.5	82.0	86.9	55.5	108.6	95.5	67.4	86.6	64.8	79.1	79.1	124.5
12月	180.8	x	147.8	193.5	200.6	244.1	207.1	167.6	155.6	283.6	227.3	79.5	82.7	190.3	169.6	201.4	233.1
令和3年																	
1月	84.2	-	96.2	80.7	93.7	118.6	87.2	88.9	61.3	97.0	81.8	83.9	80.6	67.1	86.9	102.7	111.5
2月	82.4	-	86.8	83.5	93.5	99.9	86.6	86.0	53.4	101.9	81.0	68.0	77.9	61.2	88.7	87.6	104.6
3月	86.7	-	96.5	93.2	95.5	102.3	87.5	90.3	54.7	99.8	82.9	70.4	80.1	67.2	89.4	91.3	110.1
4月	84.4	x	101.6	86.5	95.5	92.0	95.3	88.5	52.5	96.3	87.7	73.0	78.9	66.0	86.6	87.7	109.5

指数

2 産業別総実労働時間指数

2-1 事業所規模 5人以上

平成27年=100

	調査産業計	鉱業、採石業、砂利採取業	建設業	製造業	電気・ガス・熱供給・水道業	情報通信業	運輸業、郵便業	卸売業・小売業	金融業、保険業	不動産業、物品賃貸業	学術研究、専門・技術サービス業	宿泊業、飲食サービス業	生活関連サービス業、娯楽業	教育、学習支援業	医療、福祉	複合サービス事業	サービス業（他に分類されないもの）
28	99.6	x	108.1	100.9	107.7	100.0	104.7	102.5	99.1	83.4	105.4	101.5	87.2	90.5	97.6	101.6	100.4
29	100.3	x	105.0	102.2	101.5	101.5	109.1	100.1	96.2	81.8	116.4	102.7	98.9	95.6	97.0	101.3	98.6
30	98.9	x	92.0	102.7	103.4	95.4	102.3	92.2	92.7	103.5	106.1	95.7	92.8	112.9	95.8	101.8	106.5
31・元	97.7	x	89.3	100.9	101.4	99.6	103.6	91.5	98.3	103.0	110.8	95.2	77.5	116.6	95.1	99.5	99.9
2	95.7	x	96.0	99.2	102.0	94.1	112.1	91.8	96.0	93.9	102.8	91.6	72.3	99.2	92.6	97.9	101.6
令和2年																	
4月	96.4	x	100.8	103.0	107.7	102.3	104.4	92.2	103.1	94.0	108.0	89.7	59.6	98.1	94.1	101.7	101.0
5月	87.9	x	91.7	87.6	89.7	88.6	98.9	84.9	90.9	85.0	96.4	81.2	50.2	85.8	91.4	91.9	89.3
6月	97.4	x	101.6	98.0	113.4	86.1	102.1	93.1	100.5	89.8	113.1	91.8	62.4	111.2	96.6	101.7	100.5
7月	99.4	x	97.3	101.2	121.1	102.4	120.0	96.0	103.1	94.3	104.4	89.3	76.3	107.8	94.6	104.0	108.6
8月	92.6	x	89.1	91.3	100.1	92.2	116.0	90.8	90.7	84.0	92.6	91.1	80.5	86.9	91.8	96.9	98.6
9月	96.3	x	94.8	99.0	106.8	90.6	117.1	93.5	88.8	94.1	101.5	88.9	75.5	104.0	92.6	93.7	104.0
10月	100.0	x	102.4	105.6	104.2	93.0	123.9	94.0	100.3	108.4	106.9	91.5	78.1	105.6	94.1	103.4	109.2
11月	97.6	x	97.2	103.4	96.7	93.6	120.0	93.5	97.5	104.8	96.7	89.9	76.3	104.0	92.6	93.0	106.3
12月	96.7	x	91.5	101.7	96.3	91.7	122.0	93.4	97.1	110.8	91.3	89.5	77.9	102.6	90.6	107.9	105.5
令和3年																	
1月	91.9	-	90.9	95.5	94.0	90.4	114.1	87.6	97.9	97.7	88.5	77.6	73.1	97.8	89.6	93.7	98.3
2月	92.5	-	92.1	98.4	97.5	87.4	113.3	89.3	89.3	93.8	102.5	71.6	69.2	104.2	89.1	88.2	100.0
3月	98.8	-	102.6	104.8	103.0	94.8	118.0	90.5	93.5	92.7	103.1	81.4	73.2	120.5	94.0	104.9	109.0
4月	100.5	x	98.4	105.8	108.9	95.8	118.4	97.6	103.5	101.2	104.2	85.0	79.0	112.1	96.2	100.7	106.4

2-2 事業所規模 30人以上

平成27年=100

	調査産業計	鉱業、採石業、砂利採取業	建設業	製造業	電気・ガス・熱供給・水道業	情報通信業	運輸業、郵便業	卸売業・小売業	金融業、保険業	不動産業、物品賃貸業	学術研究、専門・技術サービス業	宿泊業、飲食サービス業	生活関連サービス業、娯楽業	教育、学習支援業	医療、福祉	複合サービス事業	サービス業（他に分類されないもの）
28	99.4	x	111.5	100.1	105.8	100.9	97.9	102.6	98.7	102.3	102.8	99.8	94.0	92.0	99.0	99.6	98.3
29	100.7	x	107.2	101.6	101.4	100.6	102.3	103.8	94.4	103.2	103.3	101.0	96.8	95.7	99.9	99.5	98.9
30	100.1	x	95.3	102.4	x	94.9	107.3	96.7	93.8	106.5	104.9	91.5	92.1	107.7	97.6	98.5	103.4
31・元	98.2	x	96.0	100.4	x	101.2	101.5	93.8	97.5	117.6	110.7	85.6	78.8	113.3	94.3	97.1	102.2
2	93.8	x	89.9	98.0	99.1	101.1	102.9	96.9	95.0	105.7	102.5	70.2	70.7	89.5	91.4	97.4	103.3
令和2年																	
4月	94.5	x	95.6	101.7	108.0	108.1	100.9	96.0	100.1	90.1	108.3	60.1	70.6	86.5	92.5	99.9	103.1
5月	86.5	x	88.1	86.3	91.6	96.7	91.6	91.1	91.2	103.0	89.0	47.4	45.0	79.1	92.1	93.2	93.5
6月	95.2	x	95.2	96.9	109.0	95.3	103.3	97.5	91.6	110.2	114.2	55.5	54.5	103.7	94.5	100.3	103.1
7月	97.2	x	89.9	100.4	113.2	112.8	105.0	98.9	105.5	113.7	108.9	71.7	67.3	100.0	92.8	103.3	107.6
8月	90.2	x	80.7	89.6	95.3	101.1	101.2	96.0	93.1	92.7	93.0	71.2	76.6	75.8	92.3	95.9	99.9
9月	93.8	x	91.2	97.8	99.8	99.2	101.5	97.5	92.0	107.4	102.3	68.0	72.5	92.0	91.0	91.4	105.1
10月	98.3	x	98.4	104.8	106.5	102.4	104.5	100.3	100.5	108.3	113.0	72.9	77.3	95.8	93.0	102.5	111.1
11月	95.6	x	93.3	101.8	91.9	104.6	104.0	98.1	98.0	103.4	94.6	76.9	75.2	91.5	91.4	92.4	106.6
12月	95.1	x	86.2	100.2	92.4	100.3	106.2	101.0	96.3	110.2	97.6	76.1	72.7	91.6	89.0	110.9	107.4
令和3年																	
1月	92.8	-	86.6	93.8	95.3	93.4	107.2	96.1	96.1	97.0	95.0	82.9	65.6	90.0	91.6	93.9	97.2
2月	91.1	-	94.3	96.9	89.7	89.8	106.0	94.7	90.2	112.0	99.3	63.3	58.8	88.5	88.6	87.3	94.7
3月	98.4	-	104.5	103.4	108.8	93.9	106.1	94.5	96.2	115.0	113.7	69.8	65.9	105.4	95.8	101.8	103.6
4月	99.5	x	98.3	103.7	108.7	97.9	113.7	100.8	100.7	120.7	113.5	79.4	72.5	100.5	95.8	97.5	101.7

指数

3 産業別所定外労働時間指数

3-1 事業所規模 5人以上

平成27年=100

	調査産業計	鉱業、採石業、砂利採取業	建設業	製造業	電気・ガス・熱供給・水道業	情報通信業	運輸業、郵便業	卸売業・小売業	金融業、保険業	不動産業、物品賃貸業	学術研究、専門・技術サービス業	宿泊業、飲食サービス業	生活関連サービス業、娯楽業	教育、学習支援業	医療、福祉	複合サービス事業	サービス業（他に分類されないもの）
28	102.5	x	124.2	106.2	169.6	111.9	107.5	104.1	88.9	79.3	172.3	102.4	51.6	77.7	88.2	73.7	112.6
29	120.6	x	99.7	107.4	91.4	103.8	137.5	109.7	84.1	98.1	265.3	141.5	117.0	203.4	96.7	65.8	94.9
30	116.1	x	49.8	110.1	80.0	83.4	122.1	121.3	51.6	174.1	223.9	124.5	84.7	213.4	89.4	141.0	144.6
31・元	110.2	x	55.7	105.3	98.8	84.8	119.7	137.1	98.7	83.8	270.2	85.7	55.8	175.9	91.5	158.3	101.7
2	102.5	x	90.7	98.5	93.1	77.6	160.3	96.3	97.8	107.2	140.3	67.5	79.4	102.7	89.0	109.9	121.7
令和2年																	
4月	95.5	x	115.6	91.1	59.6	94.0	112.3	110.8	132.3	123.8	134.2	61.2	44.4	83.3	77.5	100.0	105.9
5月	89.9	x	110.9	77.8	58.7	68.7	119.9	89.2	96.0	80.0	135.6	57.1	65.1	55.1	122.5	123.3	92.2
6月	92.1	x	85.2	82.9	87.2	71.3	119.9	83.1	118.2	85.0	184.9	57.1	92.1	129.5	80.0	98.6	102.0
7月	101.1	x	64.8	87.3	278.0	86.0	196.7	73.8	93.9	110.0	119.2	61.2	81.0	110.3	87.5	138.4	133.3
8月	97.8	x	62.5	88.0	112.8	74.7	193.8	93.8	80.8	96.3	65.8	69.4	63.5	73.1	87.5	58.9	131.4
9月	98.9	x	72.7	95.6	119.3	66.7	170.6	76.9	84.8	103.8	97.3	49.0	79.4	120.5	87.5	64.4	131.4
10月	109.0	x	75.0	107.6	74.3	72.7	208.5	80.0	85.9	142.5	80.8	71.4	90.5	146.2	80.0	71.2	128.4
11月	109.0	x	89.1	110.1	66.1	76.0	208.1	87.7	85.9	125.0	67.1	57.1	90.5	128.2	82.5	86.3	133.3
12月	113.5	x	82.8	117.1	53.2	77.3	216.1	92.3	88.9	158.8	98.6	61.2	90.5	111.5	85.0	145.2	140.2
令和3年																	
1月	105.6	-	71.9	103.2	66.1	67.3	200.0	78.5	77.8	183.8	95.9	75.5	36.5	132.1	95.0	143.8	111.8
2月	104.5	-	90.6	98.1	85.3	62.7	188.2	73.8	65.7	138.8	132.9	63.3	27.0	182.1	92.5	104.1	102.9
3月	110.1	-	75.8	106.3	109.2	74.7	208.1	76.9	69.7	161.3	152.1	85.7	28.6	175.6	82.5	95.9	114.7
4月	112.4	x	64.8	108.2	99.1	58.7	186.7	87.7	75.8	162.5	137.0	118.4	25.4	183.3	102.5	87.7	110.8

3-2 事業所規模 30人以上

平成27年=100

	調査産業計	鉱業、採石業、砂利採取業	建設業	製造業	電気・ガス・熱供給・水道業	情報通信業	運輸業、郵便業	卸売業・小売業	金融業、保険業	不動産業、物品賃貸業	学術研究、専門・技術サービス業	宿泊業、飲食サービス業	生活関連サービス業、娯楽業	教育、学習支援業	医療、福祉	複合サービス事業	サービス業（他に分類されないもの）
28	102.7	x	150.3	105.5	189.5	113.8	95.0	114.2	96.2	92.2	149.9	80.4	82.9	92.9	84.4	92.8	97.9
29	108.6	x	120.8	108.3	109.5	82.8	107.5	113.0	91.6	100.4	112.3	110.0	101.0	127.0	108.9	84.2	94.5
30	109.5	x	51.7	108.8	x	95.7	129.7	113.5	70.4	99.2	150.8	106.5	84.7	146.9	102.6	207.1	111.8
31・元	102.6	x	69.2	101.9	x	117.4	105.5	108.7	105.9	118.7	201.2	70.4	66.1	143.1	86.1	253.6	94.6
2	89.7	x	55.2	96.7	103.8	111.8	120.5	100.3	129.7	119.5	127.8	38.4	69.2	58.7	77.2	178.8	101.6
令和2年																	
4月	79.6	x	58.2	88.1	87.0	131.3	103.9	86.4	166.3	64.6	117.3	18.1	50.0	48.3	69.0	159.7	81.1
5月	85.2	x	96.9	78.0	87.0	99.3	121.6	75.8	114.4	132.3	82.7	15.7	30.4	41.4	138.1	196.8	83.6
6月	82.4	x	48.5	84.7	88.9	84.3	123.7	75.8	132.7	112.1	195.2	25.3	37.5	78.2	66.7	158.1	84.4
7月	88.0	x	47.4	87.0	225.0	129.1	134.1	83.3	137.5	150.5	161.5	30.1	46.4	58.6	66.7	229.0	108.2
8月	79.6	x	28.1	86.4	91.7	109.0	125.4	90.9	121.2	94.9	108.7	25.3	60.7	23.0	71.4	96.8	108.2
9月	85.2	x	46.9	95.5	116.7	96.3	94.4	98.5	127.9	104.0	120.2	28.9	75.0	65.5	73.8	96.8	106.6
10月	93.5	x	56.6	106.8	90.7	104.5	110.3	100.0	133.7	130.3	124.0	38.6	105.4	74.7	73.8	117.7	109.8
11月	97.2	x	62.8	108.5	91.7	117.9	134.1	112.1	130.8	103.0	99.0	53.0	92.9	70.1	71.4	145.2	110.7
12月	99.1	x	44.4	114.7	75.0	112.7	129.3	122.7	132.7	114.1	104.8	48.2	69.6	49.4	76.2	254.8	116.4
令和3年																	
1月	95.4	-	57.1	96.6	95.4	91.8	133.2	104.5	104.8	91.9	94.2	71.1	26.8	97.7	97.6	230.6	90.2
2月	95.4	-	87.2	98.9	108.3	83.6	132.3	97.0	92.3	105.1	107.7	31.3	26.8	121.8	90.5	156.5	87.7
3月	96.3	-	71.9	105.1	134.3	89.6	131.9	92.4	102.9	125.3	114.4	49.4	41.1	118.4	76.2	141.9	86.1
4月	103.7	x	66.8	108.5	127.8	82.8	142.7	93.9	111.5	116.2	144.2	71.1	37.5	126.4	100.0	127.4	90.2

指数

4 産業別常用雇用指数

4-1 事業所規模 5人以上

平成27年=100

	調査産業計	鉱業、採石業、砂利採取業	建設業	製造業	電気・ガス・熱供給・水道業	情報通信業	運輸業、郵便業	卸売業・小売業	金融業、保険業	不動産業、物品賃貸業	学術研究、専門・技術サービス業	宿泊業、飲食サービス業	生活関連サービス業、娯楽業	教育、学習支援業	医療、福祉	複合サービス事業	サービス業（他に分類されないもの）
28	100.6	x	98.2	100.6	95.8	100.5	100.2	100.9	101.5	104.0	105.4	98.9	101.6	105.4	100.1	104.2	92.9
29	100.9	x	101.0	102.4	77.5	102.0	98.2	101.4	101.9	97.4	94.6	102.4	96.8	105.2	99.7	112.4	93.0
30	104.4	x	104.4	109.3	77.7	108.7	101.8	101.7	108.4	97.1	91.6	101.4	93.9	114.7	101.4	136.6	97.6
31・元	105.3	x	102.4	109.4	93.2	112.7	100.0	101.7	103.0	88.8	91.4	106.6	90.7	116.0	103.3	137.4	102.8
2	103.4	x	96.4	104.9	94.3	114.1	98.5	100.9	99.2	76.1	89.6	109.1	76.5	117.8	102.7	128.2	103.5
令和2年																	
4月	104.3	x	96.8	106.8	95.2	113.6	98.3	102.5	100.8	76.0	78.0	106.4	82.0	117.9	104.7	137.3	102.3
5月	103.3	x	97.0	104.9	95.3	113.7	98.6	100.8	101.4	76.0	95.4	105.0	70.5	117.1	103.4	137.9	103.4
6月	103.0	x	96.6	104.9	95.2	113.7	97.9	100.8	94.5	76.5	95.7	105.3	72.7	117.6	102.2	138.0	103.8
7月	103.5	x	96.9	105.0	94.4	115.3	98.2	102.0	99.4	76.4	95.6	108.4	73.0	117.9	101.5	139.2	103.4
8月	102.4	x	96.9	104.8	94.6	115.7	97.6	100.6	99.1	77.9	77.6	108.3	73.6	116.9	101.6	115.0	103.0
9月	103.0	x	96.2	104.4	94.8	115.9	98.4	100.2	98.9	76.5	95.8	109.8	71.3	119.1	102.1	114.8	102.9
10月	102.9	x	95.4	104.1	95.1	115.0	97.9	101.1	100.3	76.3	78.5	111.1	73.0	117.1	102.2	114.8	104.2
11月	103.0	x	95.5	102.2	95.0	114.9	98.5	100.6	99.4	76.1	96.9	114.0	71.2	116.4	102.4	114.5	104.3
12月	103.5	x	94.4	104.3	95.0	115.6	98.8	100.5	99.9	76.1	112.2	114.0	69.1	115.3	102.5	115.9	104.1
令和3年																	
1月	103.6	-	95.6	100.8	95.0	115.5	99.9	100.1	100.4	75.6	109.4	114.2	69.2	116.1	103.3	138.7	105.4
2月	103.4	-	94.9	100.1	94.7	119.9	100.0	98.9	100.3	80.6	112.3	114.4	69.3	117.1	103.0	137.3	106.0
3月	102.5	-	94.6	100.2	94.6	118.6	99.5	98.0	100.3	78.4	110.9	108.9	69.4	114.5	103.0	136.9	106.3
4月	102.8	x	97.0	101.1	97.9	112.7	100.3	99.0	99.0	78.2	105.5	109.2	70.3	111.0	103.6	138.0	107.5

4-2 事業所規模 30人以上

平成27年=100

	調査産業計	鉱業、採石業、砂利採取業	建設業	製造業	電気・ガス・熱供給・水道業	情報通信業	運輸業、郵便業	卸売業・小売業	金融業、保険業	不動産業、物品賃貸業	学術研究、専門・技術サービス業	宿泊業、飲食サービス業	生活関連サービス業、娯楽業	教育、学習支援業	医療、福祉	複合サービス事業	サービス業（他に分類されないもの）
28	99.7	x	100.0	99.0	92.1	99.8	99.7	99.6	101.3	103.4	95.1	96.8	99.9	104.9	100.6	105.4	91.1
29	99.5	x	107.3	99.4	92.4	97.3	98.1	98.9	103.3	104.0	95.0	95.1	97.6	105.6	99.5	109.2	90.5
30	104.0	x	123.6	104.9	x	106.6	99.8	95.6	127.0	111.5	110.5	94.8	96.9	113.7	99.9	148.7	93.7
31・元	104.9	x	120.6	104.1	x	115.3	99.1	93.7	121.7	102.8	115.1	97.4	100.4	117.3	101.9	154.6	97.2
2	103.3	x	117.5	100.0	90.1	116.3	96.8	91.9	119.2	61.0	95.7	94.4	95.3	118.9	103.8	140.4	98.6
令和2年																	
4月	104.0	x	116.6	102.1	91.5	116.7	96.4	93.1	123.3	61.0	68.7	92.7	99.2	118.3	104.4	156.2	99.1
5月	103.8	x	117.0	100.3	91.6	116.7	95.1	92.2	124.8	61.0	113.0	90.4	97.7	117.2	104.4	155.9	99.3
6月	103.6	x	118.7	100.2	91.5	116.8	95.9	92.3	107.5	62.5	113.7	92.2	94.7	117.8	103.9	156.1	99.6
7月	103.9	x	118.4	100.1	90.2	118.0	96.4	93.2	121.7	62.1	113.4	94.4	93.5	118.4	103.7	158.1	99.0
8月	102.4	x	118.2	100.1	90.5	118.5	95.4	91.4	121.1	61.4	67.6	95.8	91.9	117.0	104.1	119.3	98.4
9月	103.1	x	118.1	99.6	90.8	117.4	96.7	91.0	120.7	60.7	113.8	94.6	90.9	120.2	104.0	118.8	98.0
10月	102.3	x	118.1	99.3	91.4	116.2	97.1	91.5	121.2	60.2	70.0	94.6	90.9	118.2	104.0	118.9	97.9
11月	102.4	x	116.9	96.7	91.1	116.0	97.8	90.8	119.3	59.5	116.7	94.3	91.4	118.3	104.4	118.5	98.1
12月	102.7	x	117.2	99.0	91.2	117.0	97.4	91.0	118.5	59.5	116.7	94.5	91.3	116.4	104.0	119.3	97.8
令和3年																	
1月	103.1	-	117.5	98.4	91.2	115.3	97.7	90.5	118.5	58.4	117.3	93.4	91.8	117.8	103.7	158.3	99.0
2月	102.9	-	117.5	97.4	90.7	123.1	97.7	90.0	118.4	58.1	117.5	91.2	90.7	119.7	103.9	157.4	98.1
3月	102.1	-	116.1	97.3	90.5	120.6	96.9	91.2	117.1	58.1	117.9	89.7	91.0	115.8	102.8	156.6	97.6
4月	101.7	x	118.6	98.3	90.8	111.8	99.2	88.9	115.8	57.6	118.1	86.8	90.8	111.8	103.0	156.0	99.0

第1表-1 産業、性別常用労働者の1人平均月間現金給与額

(事業所規模 5人以上)

(単位：円)

	産業	現金給与総額			きまって支給する給与			所定内 給 与	所定外 給 与	特別に支払われた給与		
		計	男子	女子	計	男子	女子			計	男子	女子
T L	調 査 産 業 計	242,635	295,737	189,042	237,008	286,909	186,646	221,120	15,888	5,627	8,828	2,396
C	鉱業，採石業，砂利採取業	-	-	-	-	-	-	-	-	-	-	-
D	建 設 業	264,195	280,239	182,462	251,140	268,045	165,017	237,367	13,773	13,055	12,194	17,445
E	製 造 業	294,412	335,835	192,526	278,598	315,729	187,268	248,125	30,473	15,814	20,106	5,258
F	電気・ガス・熱供給・水道業	398,980	408,292	317,715	398,980	408,292	317,715	349,737	49,243	0	0	0
G	情 報 通 信 業	322,679	403,997	230,394	305,386	378,238	222,709	283,956	21,430	17,293	25,759	7,685
H	運 輸 業 ， 郵 便 業	261,740	272,635	193,658	251,793	263,508	178,588	207,233	44,560	9,947	9,127	15,070
I	卸 売 業 ， 小 売 業	190,707	251,251	131,674	189,239	248,996	130,974	180,874	8,365	1,468	2,255	700
J	金 融 業 ， 保 険 業	313,370	386,893	268,622	313,353	386,867	268,611	298,175	15,178	17	26	11
K	不 動 産 業 ， 物 品 賃 貸 業	208,773	221,423	181,746	206,353	218,718	179,934	191,101	15,252	2,420	2,705	1,812
L	学術研究，専門・技術サービス業	285,931	369,298	198,555	285,294	368,053	198,555	270,539	14,755	637	1,245	0
M	宿泊業，飲食サービス業	114,928	134,430	101,982	113,576	133,075	100,632	109,519	4,057	1,352	1,355	1,350
N	生活関連サービス業，娯楽業	169,656	199,960	138,526	167,288	197,143	136,620	164,400	2,888	2,368	2,817	1,906
O	教 育 ， 学 習 支 援 業	262,218	322,655	221,551	262,187	322,616	221,525	255,399	6,788	31	39	26
P	医 療 ， 福 祉	267,437	365,144	233,733	264,454	361,091	231,120	248,693	15,761	2,983	4,053	2,613
Q	複 合 サ ー ビ ス 事 業	302,523	340,342	232,644	298,537	336,087	229,154	283,819	14,718	3,986	4,255	3,490
R	サービス業(他に分類されないもの)	249,951	305,389	156,918	238,418	288,274	154,752	223,160	15,258	11,533	17,115	2,166
E09,10	食 料 品 ・ た ば こ	206,538	262,674	153,914	204,956	260,798	152,607	184,969	19,987	1,582	1,876	1,307
E11	織 維 工 業	208,085	295,289	161,806	208,085	295,289	161,806	197,157	10,928	0	0	0
E12	木 材 ・ 木 製 品	227,995	236,143	181,723	227,995	236,143	181,723	222,636	5,359	0	0	0
E13	家 具 ・ 装 備 品	215,498	225,405	178,057	213,417	222,876	177,671	205,308	8,109	2,081	2,529	386
E14	パ ル プ ・ 紙	x	x	x	x	x	x	x	x	x	x	x
E15	印 刷 ・ 同 関 連 業	215,354	233,095	174,613	215,354	233,095	174,613	193,077	22,277	0	0	0
E16,17	化 学 ， 石 油 ・ 石 炭	312,670	371,700	220,640	312,670	371,700	220,640	290,260	22,410	0	0	0
E18	プ ラ ス チ ッ ク 製 品	253,372	287,886	177,558	242,953	273,936	174,893	211,267	31,686	10,419	13,950	2,665
E19	ゴ ム 製 品	x	x	x	x	x	x	x	x	x	x	x
E21	窯 業 ・ 土 石 製 品	441,135	448,753	371,373	255,735	262,185	196,671	238,000	17,735	185,400	186,568	174,702
E22	鉄 鋼 業	-	-	-	-	-	-	-	-	-	-	-
E23	非 鉄 金 属 製 造 業	-	-	-	-	-	-	-	-	-	-	-
E24	金 属 製 品 製 造 業	264,172	278,047	196,808	264,172	278,047	196,808	237,294	26,878	0	0	0
E25	は ん 用 機 械 器 具	x	x	x	x	x	x	x	x	x	x	x
E26	生 産 用 機 械 器 具	378,631	402,897	243,751	329,687	349,512	219,490	280,797	48,890	48,944	53,385	24,261
E27	業 務 用 機 械 器 具	-	-	-	-	-	-	-	-	-	-	-
E28	電 子 ・ デ バ イ ス	315,522	355,077	227,586	315,175	354,581	227,569	270,076	45,099	347	496	17
E29	電 気 機 械 器 具	287,147	317,840	189,065	287,147	317,840	189,065	250,805	36,342	0	0	0
E30	情 報 通 信 機 械 器 具	-	-	-	-	-	-	-	-	-	-	-
E31	輸 送 用 機 械 器 具	355,785	366,555	275,557	351,424	362,524	268,736	321,739	29,685	4,361	4,031	6,821
E32,20	そ の 他 の 製 造 業	-	-	-	-	-	-	-	-	-	-	-
E S 1	E 一 括 分 1	310,363	332,012	228,802	310,363	332,012	228,802	267,342	43,021	0	0	0
I-1	卸 売 業	278,171	311,968	187,766	277,544	311,385	187,020	265,106	12,438	627	583	746
I-2	小 売 業	160,756	214,649	122,763	159,000	211,386	122,070	152,030	6,970	1,756	3,263	693
M75	宿 泊 業	179,571	222,839	150,599	175,751	217,177	148,013	169,541	6,210	3,820	5,662	2,586
M S	M 一 括 分	98,629	111,995	89,776	97,900	111,733	88,737	94,386	3,514	729	262	1,039
P83	医 療 業	315,876	486,595	261,816	314,026	484,610	260,009	289,352	24,674	1,850	1,985	1,807
P S	P 一 括 分	206,972	233,238	196,937	202,575	226,940	193,267	197,940	4,635	4,397	6,298	3,670
R91	職 業 紹 介 ・ 派 遣 業	220,323	258,128	172,136	219,509	257,325	171,308	196,423	23,086	814	803	828
R92	そ の 他 の 事 業 サ ー ビ ス	236,300	305,822	129,297	214,042	271,495	125,615	202,299	11,743	22,258	34,327	3,682
R S	R 一 括 分	292,590	329,180	205,268	292,452	328,985	205,268	276,264	16,188	138	195	0
T K 1	特 掲 産 業 1	x	x	x	x	x	x	x	x	x	x	x
T K 2	特 掲 産 業 2	281,745	365,832	203,204	281,262	364,832	203,204	265,526	15,736	483	1,000	0
T K 3	特 掲 産 業 3	159,872	199,709	106,870	159,854	199,709	106,827	158,060	1,794	18	0	43
T K 4	特 掲 産 業 4	223,010	247,629	156,991	223,010	247,629	156,991	197,680	25,330	0	0	0

第1表-2 産業、性別常用労働者の1人平均月間現金給与額

(事業所規模 30人以上)

(単位：円)

	産業	現金給与総額			きまって支給する給与			所定内 給 与	所定外 給 与	特別に支払われた給与		
		計	男子	女子	計	男子	女子			計	男子	女子
TL	調 査 産 業 計	265,012	328,938	200,857	260,251	321,552	198,730	238,312	21,939	4,761	7,386	2,127
C	鉱業，採石業，砂利採取業	-	-	-	-	-	-	-	-	-	-	-
D	建 設 業	346,268	354,514	282,147	312,983	324,353	224,573	285,528	27,455	33,285	30,161	57,574
E	製 造 業	299,042	341,182	198,213	290,032	329,515	195,561	255,036	34,996	9,010	11,667	2,652
F	電気・ガス・熱供給・水道業	488,589	502,465	379,030	488,589	502,465	379,030	415,932	72,657	0	0	0
G	情 報 通 信 業	359,877	448,917	240,702	336,251	415,676	229,946	308,547	27,704	23,626	33,241	10,756
H	運 輸 業 ， 郵 便 業	278,141	295,128	196,005	262,216	279,927	176,583	208,094	54,122	15,925	15,201	19,422
I	卸 売 業 ， 小 売 業	191,078	262,361	138,553	190,249	261,559	137,704	180,761	9,488	829	802	849
J	金 融 業 ， 保 険 業	295,348	404,977	233,300	295,312	404,919	233,277	272,060	23,252	36	58	23
K	不 動 産 業 ， 物 品 質 貸 業	217,615	248,463	178,151	217,369	248,148	177,994	200,052	17,317	246	315	157
L	学術研究，専門・技術サービス業	356,394	389,692	232,746	354,909	387,806	232,746	323,478	31,431	1,485	1,886	0
M	宿泊業，飲食サービス業	133,087	181,331	110,075	133,087	181,331	110,075	129,951	3,136	0	0	0
N	生活関連サービス業，娯楽業	167,957	191,989	143,939	167,147	191,842	142,465	164,182	2,965	810	147	1,474
O	教 育 ， 学 習 支 援 業	253,608	323,455	206,746	253,608	323,455	206,746	248,903	4,705	0	0	0
P	医 療 ， 福 祉	293,854	423,586	241,466	291,916	421,701	239,506	271,330	20,586	1,938	1,885	1,960
Q	複 合 サ ー ビ ス 事 業	302,855	329,898	230,831	298,513	324,541	229,191	279,818	18,695	4,342	5,357	1,640
R	サービス業(他に分類されないもの)	186,173	226,108	136,196	185,918	225,855	135,939	168,171	17,747	255	253	257
E09,10	食 料 品 ・ た ば こ	209,088	270,027	157,883	207,960	268,385	157,188	180,601	27,359	1,128	1,642	695
E11	織 維 工 業	208,085	295,289	161,806	208,085	295,289	161,806	197,157	10,928	0	0	0
E12	木 材 ・ 木 製 品	233,828	239,693	168,400	233,828	239,693	168,400	220,415	13,413	0	0	0
E13	家 具 ・ 装 備 品	x	x	x	x	x	x	x	x	x	x	x
E14	パ ル プ ・ 紙	x	x	x	x	x	x	x	x	x	x	x
E15	印 刷 ・ 同 関 連 業	196,319	207,425	176,320	196,319	207,425	176,320	173,485	22,834	0	0	0
E16,17	化 学 ， 石 油 ・ 石 炭	311,738	377,279	220,854	311,738	377,279	220,854	290,724	21,014	0	0	0
E18	プ ラ ス チ ッ ク 製 品	254,570	273,692	205,163	254,570	273,692	205,163	216,186	38,384	0	0	0
E19	ゴ ム 製 品	x	x	x	x	x	x	x	x	x	x	x
E21	窯 業 ・ 土 石 製 品	307,051	307,805	288,460	264,317	264,630	256,595	223,505	40,812	42,734	43,175	31,865
E22	鉄 鋼 業	-	-	-	-	-	-	-	-	-	-	-
E23	非 鉄 金 属 製 造 業	-	-	-	-	-	-	-	-	-	-	-
E24	金 属 製 品 製 造 業	270,617	284,618	202,749	270,617	284,618	202,749	241,662	28,955	0	0	0
E25	は ん 用 機 械 器 具	x	x	x	x	x	x	x	x	x	x	x
E26	生 産 用 機 械 器 具	397,171	424,137	252,171	340,274	361,771	224,677	287,687	52,587	56,897	62,366	27,494
E27	業 務 用 機 械 器 具	-	-	-	-	-	-	-	-	-	-	-
E28	電 子 ・ デ バ イ ス	314,205	352,126	229,034	313,843	351,611	229,016	267,664	46,179	362	515	18
E29	電 気 機 械 器 具	287,147	317,840	189,065	287,147	317,840	189,065	250,805	36,342	0	0	0
E30	情 報 通 信 機 械 器 具	-	-	-	-	-	-	-	-	-	-	-
E31	輸 送 用 機 械 器 具	364,942	377,066	278,856	360,193	372,651	271,734	331,837	28,356	4,749	4,415	7,122
E32,20	そ の 他 の 製 造 業	-	-	-	-	-	-	-	-	-	-	-
ES1	E 一 括 分 1	316,430	341,685	232,966	316,430	341,685	232,966	268,325	48,105	0	0	0
I-1	卸 売 業	275,478	323,919	179,874	274,616	323,132	178,863	261,022	13,594	862	787	1,011
I-2	小 売 業	160,424	218,364	130,939	159,607	217,551	130,119	151,610	7,997	817	813	820
M75	宿 泊 業	180,946	222,758	148,208	180,946	222,758	148,208	178,350	2,596	0	0	0
MS	M 一 括 分	110,530	149,359	96,300	110,530	149,359	96,300	107,140	3,390	0	0	0
P83	医 療 業	332,775	497,772	264,118	330,395	495,682	261,618	300,840	29,555	2,380	2,090	2,500
PS	P 一 括 分	217,915	269,263	198,379	216,838	267,806	197,447	213,751	3,087	1,077	1,457	932
R91	職 業 紹 介 ・ 派 遣 業	205,954	231,726	175,268	205,072	230,830	174,404	180,077	24,995	882	896	864
R92	そ の 他 の 事 業 サ ー ビ ス	151,214	186,297	116,879	151,214	186,297	116,879	139,543	11,671	0	0	0
RS	R 一 括 分	318,325	330,826	198,019	318,325	330,826	198,019	287,224	31,101	0	0	0
TK1	特 掲 産 業 1	x	x	x	x	x	x	x	x	x	x	x
TK2	特 掲 産 業 2	342,463	364,682	243,645	341,304	363,262	243,645	307,750	33,554	1,159	1,420	0
TK3	特 掲 産 業 3	140,690	170,871	110,823	140,653	170,871	110,750	137,543	3,110	37	0	73
TK4	特 掲 産 業 4	x	x	x	x	x	x	x	x	x	x	x

第2表-1 産業、性別常用労働者の1人平均月間出勤日数及び実労働時間数

(事業所規模 5人以上)

(単位：日・時間)

	産業	出勤日数			総実労働時間			所定内労働時間			所定外労働時間		
		計	男子	女子	計	男子	女子	計	男子	女子	計	男子	女子
TL	調査産業計	19.4	20.1	18.6	148.3	163.8	132.8	138.3	149.0	127.6	10.0	14.8	5.2
C	鉱業，採石業，砂利採取業	-	-	-	-	-	-	-	-	-	-	-	-
D	建設業	21.4	21.9	18.4	167.3	175.3	126.0	159.0	165.8	124.3	8.3	9.5	1.7
E	製造業	20.4	20.7	19.8	171.3	177.9	155.2	154.2	158.3	144.3	17.1	19.6	10.9
F	電気・ガス・熱供給・水道業	20.2	20.1	20.4	162.2	162.7	157.2	151.4	151.3	152.2	10.8	11.4	5.0
G	情報通信業	20.1	20.8	19.2	155.3	167.6	141.2	146.5	157.3	134.1	8.8	10.3	7.1
H	運輸業，郵便業	21.6	21.9	19.5	200.5	208.3	152.5	161.1	165.6	133.3	39.4	42.7	19.2
I	卸売業，小売業	19.7	21.0	18.3	139.3	158.4	120.8	133.6	149.5	118.1	5.7	8.9	2.7
J	金融業，保険業	20.1	21.1	19.4	155.1	174.5	143.4	147.6	163.5	138.0	7.5	11.0	5.4
K	不動産業，物品賃貸業	19.7	20.0	19.2	156.3	160.2	148.0	143.3	145.0	139.8	13.0	15.2	8.2
L	学術研究，専門・技術サービス業	20.1	20.1	20.2	156.9	165.4	148.1	146.9	152.3	141.3	10.0	13.1	6.8
M	宿泊業，飲食サービス業	14.7	14.5	14.9	99.1	108.8	92.7	93.3	99.3	89.3	5.8	9.5	3.4
N	生活関連サービス業，娯楽業	17.7	18.7	16.7	121.8	132.1	111.3	120.2	130.2	110.0	1.6	1.9	1.3
O	教育，学習支援業	17.8	18.8	17.1	139.3	156.7	127.7	125.0	136.5	117.3	14.3	20.2	10.4
P	医療，福祉	19.5	19.1	19.7	145.1	144.8	145.2	141.0	139.9	141.3	4.1	4.9	3.9
Q	複合サービス事業	20.5	20.6	20.4	157.4	161.0	150.7	151.0	153.1	147.0	6.4	7.9	3.7
R	サービス業(他に分類されないもの)	20.1	20.4	19.6	156.8	170.9	133.1	145.5	155.9	128.1	11.3	15.0	5.0
E09,10	食料品・たばこ	19.8	20.6	19.0	156.2	169.6	143.7	143.1	154.4	132.5	13.1	15.2	11.2
E11	繊維工業	19.6	21.5	18.7	154.6	173.3	144.6	149.5	161.1	143.3	5.1	12.2	1.3
E12	木材・木製品	22.8	22.7	23.1	178.8	178.9	178.0	173.8	173.3	176.6	5.0	5.6	1.4
E13	家具・装備品	21.5	21.1	22.9	160.4	156.7	174.9	154.1	150.5	168.0	6.3	6.2	6.9
E14	パルプ・紙	x	x	x	x	x	x	x	x	x	x	x	x
E15	印刷・同関連業	20.0	19.9	20.3	172.3	175.8	163.9	151.3	152.6	148.1	21.0	23.2	15.8
E16,17	化学、石油・石炭	20.3	20.6	19.9	164.1	169.1	156.1	154.7	158.3	149.0	9.4	10.8	7.1
E18	プラスチック製品	21.5	21.9	20.5	184.6	192.8	166.7	166.2	172.4	152.7	18.4	20.4	14.0
E19	ゴム製品	x	x	x	x	x	x	x	x	x	x	x	x
E21	窯業・土石製品	21.4	21.3	23.0	176.2	175.8	180.2	169.7	168.8	178.2	6.5	7.0	2.0
E22	鉄鋼業	-	-	-	-	-	-	-	-	-	-	-	-
E23	非鉄金属製造業	-	-	-	-	-	-	-	-	-	-	-	-
E24	金属製品製造業	21.3	21.5	20.5	175.9	179.1	160.7	161.9	163.5	154.3	14.0	15.6	6.4
E25	はん用機械器具	x	x	x	x	x	x	x	x	x	x	x	x
E26	生産用機械器具	19.6	19.5	19.8	180.2	183.6	161.5	151.2	151.9	147.4	29.0	31.7	14.1
E27	業務用機械器具	-	-	-	-	-	-	-	-	-	-	-	-
E28	電子・デバイス	19.9	19.6	20.6	164.7	164.6	164.9	147.6	146.2	150.6	17.1	18.4	14.3
E29	電気機械器具	19.6	20.0	18.2	175.2	182.3	152.6	154.4	159.3	138.9	20.8	23.0	13.7
E30	情報通信機械器具	-	-	-	-	-	-	-	-	-	-	-	-
E31	輸送用機械器具	20.7	20.6	21.5	183.4	183.4	184.0	160.3	159.7	165.1	23.1	23.7	18.9
E32,20	その他の製造業	-	-	-	-	-	-	-	-	-	-	-	-
ES1	E 一括分 1	21.4	21.7	20.3	185.7	190.7	167.1	163.0	165.4	154.1	22.7	25.3	13.0
I-1	卸売業	21.2	21.7	20.0	174.3	180.9	156.8	165.1	169.7	153.0	9.2	11.2	3.8
I-2	小売業	19.1	20.6	18.1	127.4	144.8	115.0	122.8	137.4	112.5	4.6	7.4	2.5
M75	宿泊業	16.8	15.9	17.4	121.6	126.9	118.0	113.8	117.4	111.4	7.8	9.5	6.6
MS	M 一括分	14.2	14.2	14.2	93.4	104.2	86.3	88.1	94.7	83.7	5.3	9.5	2.6
P83	医療業	19.8	19.0	20.1	152.5	154.8	151.8	147.1	147.4	147.0	5.4	7.4	4.8
PS	P 一括分	19.1	19.3	19.1	135.7	134.0	136.4	133.2	131.7	133.8	2.5	2.3	2.6
R91	職業紹介・派遣業	19.6	20.1	18.8	159.7	172.0	144.1	144.7	151.9	135.6	15.0	20.1	8.5
R92	その他の事業サービス	19.7	20.0	19.3	150.5	169.4	121.1	138.6	152.9	116.4	11.9	16.5	4.7
RS	R 一括分	21.0	21.1	20.9	165.7	172.3	150.0	157.9	162.2	147.6	7.8	10.1	2.4
TK1	特掲産業 1	x	x	x	x	x	x	x	x	x	x	x	x
TK2	特掲産業 2	20.6	20.7	20.6	158.9	170.8	147.8	146.9	154.8	139.5	12.0	16.0	8.3
TK3	特掲産業 3	17.4	18.5	15.9	112.9	125.0	97.0	111.7	123.4	96.2	1.2	1.6	0.8
TK4	特掲産業 4	22.7	23.0	21.6	184.4	189.3	171.4	169.8	172.2	163.5	14.6	17.1	7.9

第2表-2 産業、性別常用労働者の1人平均月間出勤日数及び実労働時間数

(事業所規模 30人以上)

(単位：日・時間)

	産業	出勤日数			総実労働時間			所定内労働時間			所定外労働時間		
		計	男子	女子	計	男子	女子	計	男子	女子	計	男子	女子
TL	調査産業計	19.3	19.9	18.6	151.3	166.2	136.3	140.1	149.7	130.5	11.2	16.5	5.8
C	鉱業，採石業，砂利採取業	-	-	-	-	-	-	-	-	-	-	-	-
D	建設業	22.3	22.4	21.3	177.3	178.9	164.9	164.2	164.8	159.5	13.1	14.1	5.4
E	製造業	20.1	20.3	19.6	171.2	177.4	156.4	152.0	155.5	143.7	19.2	21.9	12.7
F	電気・ガス・熱供給・水道業	19.6	19.6	19.6	161.1	162.2	151.9	147.3	147.4	146.0	13.8	14.8	5.9
G	情報通信業	20.0	20.9	18.8	154.0	166.6	137.2	142.9	154.1	127.9	11.1	12.5	9.3
H	運輸業，郵便業	22.3	22.6	20.9	194.8	202.4	158.3	161.7	165.5	143.4	33.1	36.9	14.9
I	卸売業，小売業	19.4	20.3	18.8	138.6	160.0	122.9	132.4	149.4	119.9	6.2	10.6	3.0
J	金融業，保険業	19.5	20.4	19.0	153.9	175.1	141.9	142.3	159.2	132.8	11.6	15.9	9.1
K	不動産業，物品賃貸業	21.9	22.8	20.8	179.5	196.8	157.3	168.0	180.6	152.0	11.5	16.2	5.3
L	学術研究，専門・技術サービス業	20.2	20.3	19.8	171.6	176.0	155.3	156.6	158.8	148.4	15.0	17.2	6.9
M	宿泊業，飲食サービス業	15.4	15.9	15.1	108.5	124.1	101.2	102.6	114.4	97.1	5.9	9.7	4.1
N	生活関連サービス業，娯楽業	16.0	17.0	15.0	109.8	115.4	104.1	107.7	112.5	102.8	2.1	2.9	1.3
O	教育，学習支援業	17.2	18.4	16.4	128.3	146.2	116.3	117.3	131.4	107.8	11.0	14.8	8.5
P	医療，福祉	19.1	18.7	19.3	147.6	150.6	146.3	143.4	145.0	142.7	4.2	5.6	3.6
Q	複合サービス事業	20.8	20.6	21.3	158.7	161.4	151.3	150.8	152.2	147.1	7.9	9.2	4.2
R	サービス業(他に分類されないもの)	19.3	19.5	19.1	146.6	162.1	127.3	135.6	146.6	121.9	11.0	15.5	5.4
E09,10	食料品・たばこ	19.4	20.4	18.6	156.2	171.1	143.7	139.6	151.6	129.6	16.6	19.5	14.1
E11	繊維工業	19.6	21.5	18.7	154.6	173.3	144.6	149.5	161.1	143.3	5.1	12.2	1.3
E12	木材・木製品	22.2	22.2	22.4	182.5	183.3	172.7	171.7	172.3	164.3	10.8	11.0	8.4
E13	家具・装備品	x	x	x	x	x	x	x	x	x	x	x	x
E14	パルプ・紙	x	x	x	x	x	x	x	x	x	x	x	x
E15	印刷・同関連業	19.2	18.7	20.0	172.0	171.8	172.3	146.4	142.5	153.4	25.6	29.3	18.9
E16,17	化学、石油・石炭	20.1	20.3	19.9	162.2	167.1	155.4	153.3	157.0	148.3	8.9	10.1	7.1
E18	プラスチック製品	21.9	21.8	22.2	193.0	195.8	185.8	170.8	172.3	166.8	22.2	23.5	19.0
E19	ゴム製品	x	x	x	x	x	x	x	x	x	x	x	x
E21	窯業・土石製品	20.0	19.9	20.7	180.4	180.2	186.5	163.9	163.7	171.2	16.5	16.5	15.3
E22	鉄鋼業	-	-	-	-	-	-	-	-	-	-	-	-
E23	非鉄金属製造業	-	-	-	-	-	-	-	-	-	-	-	-
E24	金属製品製造業	21.2	21.3	20.5	175.7	178.3	163.1	160.9	161.9	155.8	14.8	16.4	7.3
E25	はん用機械器具	x	x	x	x	x	x	x	x	x	x	x	x
E26	生産用機械器具	19.0	18.9	19.4	177.6	180.5	161.4	147.1	147.2	146.2	30.5	33.3	15.2
E27	業務用機械器具	-	-	-	-	-	-	-	-	-	-	-	-
E28	電子・デバイス	19.8	19.4	20.5	164.3	164.1	164.5	146.9	145.5	150.0	17.4	18.6	14.5
E29	電気機械器具	19.6	20.0	18.2	175.2	182.3	152.6	154.4	159.3	138.9	20.8	23.0	13.7
E30	情報通信機械器具	-	-	-	-	-	-	-	-	-	-	-	-
E31	輸送用機械器具	20.6	20.5	21.4	180.9	180.5	183.8	158.9	158.1	164.3	22.0	22.4	19.5
E32,20	その他の製造業	-	-	-	-	-	-	-	-	-	-	-	-
ES1	E 一括分 1	20.9	21.1	20.0	184.0	189.8	165.0	158.3	160.6	150.8	25.7	29.2	14.2
I-1	I 卸売業	21.4	21.9	20.4	174.9	183.4	157.8	165.5	172.0	152.5	9.4	11.4	5.3
I-2	I 小売業	18.7	19.1	18.5	125.5	143.2	116.5	120.4	133.2	113.9	5.1	10.0	2.6
M75	M 宿泊業	15.5	16.0	15.1	120.6	131.2	112.4	109.5	117.1	103.6	11.1	14.1	8.8
MS	M 一括分	15.3	15.8	15.2	102.8	118.5	97.1	99.4	112.3	94.7	3.4	6.2	2.4
P83	P 医療業	19.4	19.0	19.6	153.3	154.9	152.6	147.8	147.7	147.8	5.5	7.2	4.8
PS	P 一括分	18.6	18.2	18.8	136.4	141.8	134.4	134.8	139.5	133.0	1.6	2.3	1.4
R91	R 職業紹介・派遣業	19.3	19.7	18.8	157.7	167.8	145.7	142.9	147.7	137.2	14.8	20.1	8.5
R92	R その他の事業サービス	19.1	19.0	19.2	137.2	156.5	118.2	128.2	142.5	114.2	9.0	14.0	4.0
RS	R 一括分	20.3	20.4	19.0	168.0	169.5	153.3	155.6	156.4	148.0	12.4	13.1	5.3
TK1	特掲産業 1	x	x	x	x	x	x	x	x	x	x	x	x
TK2	特掲産業 2	21.0	20.8	21.9	180.0	182.2	170.6	163.0	163.0	163.2	17.0	19.2	7.4
TK3	特掲産業 3	15.6	16.5	14.7	103.8	106.7	100.9	101.4	103.3	99.5	2.4	3.4	1.4
TK4	特掲産業 4	x	x	x	x	x	x	x	x	x	x	x	x

第3表-1 産業、性別常用労働者数及びパートタイム労働者比率

(事業所規模 5人以上)

	産業	前月末常用労働者数			本月中増加労働者数			本月中減少労働者数		
		計	男子	女子	計	男子	女子	計	男子	女子
TL	調査産業計	562,759	282,377	280,382	31,210	15,081	16,129	29,501	13,631	15,870
C	鉱業，採石業，砂利採取業	-	-	-	-	-	-	-	-	-
D	建設業	26,992	22,480	4,512	976	940	36	286	197	89
E	製造業	79,622	56,642	22,980	1,933	1,283	650	1,186	821	365
F	電気・ガス・熱供給・水道業	2,519	2,262	257	178	165	13	90	90	0
G	情報通信業	7,768	4,116	3,652	306	107	199	693	286	407
H	運輸業，郵便業	27,101	23,378	3,723	677	453	224	465	302	163
I	卸売業，小売業	100,661	49,776	50,885	4,724	2,000	2,724	3,704	1,659	2,045
J	金融業，保険業	12,875	4,903	7,972	320	202	118	477	325	152
K	不動産業，物品賃貸業	5,395	3,744	1,651	241	100	141	253	246	7
L	学術研究，専門・技術サービス業	12,271	6,364	5,907	895	668	227	1,495	1,144	351
M	宿泊業，飲食サービス業	48,549	19,061	29,488	2,697	1,635	1,062	2,561	962	1,599
N	生活関連サービス業，娯楽業	13,715	6,861	6,854	681	397	284	506	131	375
O	教育，学習支援業	47,163	18,967	28,196	9,074	4,242	4,832	10,508	4,812	5,696
P	医療，福祉	130,028	33,425	96,603	6,479	1,827	4,652	5,747	1,791	3,956
Q	複合サービス事業	8,959	5,851	3,108	825	487	338	748	513	235
R	サービス業(他に分類されないもの)	39,141	24,547	14,594	1,204	575	629	782	352	430
E09,10	食料品・たばこ	17,161	8,302	8,859	360	194	166	403	212	191
E11	繊維工業	2,343	806	1,537	55	33	22	28	11	17
E12	木材・木製品	1,879	1,607	272	52	26	26	3	3	0
E13	家具・装備品	595	471	124	2	1	1	2	2	0
E14	パルプ・紙	x	x	x	x	x	x	x	x	x
E15	印刷・同関連業	1,322	921	401	0	0	0	20	14	6
E16,17	化学、石油・石炭	5,448	3,355	2,093	267	110	157	108	85	23
E18	プラスチック製品	4,072	2,803	1,269	242	152	90	113	73	40
E19	ゴム製品	x	x	x	x	x	x	x	x	x
E21	窯業・土石製品	3,619	3,263	356	5	5	0	11	11	0
E22	鉄鋼業	-	-	-	-	-	-	-	-	-
E23	非鉄金属製造業	-	-	-	-	-	-	-	-	-
E24	金属製品製造業	5,602	4,649	953	83	62	21	28	24	4
E25	はん用機械器具	x	x	x	x	x	x	x	x	x
E26	生産用機械器具	9,634	8,167	1,467	202	161	41	63	47	16
E27	業務用機械器具	-	-	-	-	-	-	-	-	-
E28	電子・デバイス	8,362	5,773	2,589	263	192	71	146	122	24
E29	電気機械器具	2,913	2,216	697	45	31	14	39	21	18
E30	情報通信機械器具	-	-	-	-	-	-	-	-	-
E31	輸送用機械器具	10,368	9,143	1,225	226	201	25	169	155	14
E32,20	その他の製造業	-	-	-	-	-	-	-	-	-
ES1	E 一括分 1	4,395	3,468	927	59	53	6	39	27	12
I-1	卸売業	25,751	18,781	6,970	244	116	128	131	108	23
I-2	小売業	74,910	30,995	43,915	4,480	1,884	2,596	3,573	1,551	2,022
M75	宿泊業	9,808	3,947	5,861	142	71	71	179	113	66
MS	M 一括分	38,741	15,114	23,627	2,555	1,564	991	2,382	849	1,533
P83	医療業	71,881	17,253	54,628	3,791	1,264	2,527	2,759	947	1,812
PS	P 一括分	58,147	16,172	41,975	2,688	563	2,125	2,988	844	2,144
R91	職業紹介・派遣業	7,556	4,235	3,321	569	254	315	464	197	267
R92	その他の事業サービス	19,898	12,081	7,817	591	277	314	307	144	163
RS	R 一括分	11,687	8,231	3,456	44	44	0	11	11	0
TK1	特掲産業 1	x	x	x	x	x	x	x	x	x
TK2	特掲産業 2	8,960	4,371	4,589	549	364	185	643	497	146
TK3	特掲産業 3	6,882	3,918	2,964	220	119	101	227	101	126
TK4	特掲産業 4	4,235	3,081	1,154	34	34	0	7	7	0

(単位： 人・%)

本月末常用労働者数			うちパートタイム労働者数			パートタイム労働者比率			
計	男子	女子	計	男子	女子	計	男子	女子	
564,468	283,827	280,641	162,631	47,249	115,382	28.8	16.6	41.1	T L
-	-	-	-	-	-	-	-	-	C
27,682	23,223	4,459	2,812	1,462	1,350	10.2	6.3	30.3	D
80,369	57,104	23,265	9,706	2,155	7,551	12.1	3.8	32.5	E
2,607	2,337	270	41	38	3	1.6	1.6	1.1	F
7,381	3,937	3,444	909	48	861	12.3	1.2	25.0	G
27,313	23,529	3,784	2,514	1,393	1,121	9.2	5.9	29.6	H
101,681	50,117	51,564	46,486	13,449	33,037	45.7	26.8	64.1	I
12,718	4,780	7,938	2,082	9	2,073	16.4	0.2	26.1	J
5,383	3,598	1,785	1,939	1,287	652	36.0	35.8	36.5	K
11,671	5,888	5,783	1,386	195	1,191	11.9	3.3	20.6	L
48,685	19,734	28,951	33,858	12,276	21,582	69.5	62.2	74.5	M
13,890	7,127	6,763	5,895	2,412	3,483	42.4	33.8	51.5	N
45,729	18,397	27,332	12,454	2,754	9,700	27.2	15.0	35.5	O
130,760	33,461	97,299	32,414	6,483	25,931	24.8	19.4	26.7	P
9,036	5,825	3,211	975	341	634	10.8	5.9	19.7	Q
39,563	24,770	14,793	9,160	2,947	6,213	23.2	11.9	42.0	R
17,118	8,284	8,834	5,921	1,128	4,793	34.6	13.6	54.3	E09, 10
2,370	828	1,542	189	0	189	8.0	0.0	12.3	E11
1,928	1,630	298	70	34	36	3.6	2.1	12.1	E12
595	470	125	59	58	1	9.9	12.3	0.8	E13
x	x	x	x	x	x	x	x	x	E14
1,302	907	395	319	181	138	24.5	20.0	34.9	E15
5,607	3,380	2,227	1,507	413	1,094	26.9	12.2	49.1	E16, 17
4,201	2,882	1,319	270	15	255	6.4	0.5	19.3	E18
x	x	x	x	x	x	x	x	x	E19
3,613	3,257	356	47	34	13	1.3	1.0	3.7	E21
-	-	-	-	-	-	-	-	-	E22
-	-	-	-	-	-	-	-	-	E23
5,657	4,687	970	172	71	101	3.0	1.5	10.4	E24
x	x	x	x	x	x	x	x	x	E25
9,773	8,281	1,492	326	48	278	3.3	0.6	18.6	E26
-	-	-	-	-	-	-	-	-	E27
8,479	5,843	2,636	441	129	312	5.2	2.2	11.8	E28
2,919	2,226	693	168	18	150	5.8	0.8	21.6	E29
-	-	-	-	-	-	-	-	-	E30
10,425	9,189	1,236	74	12	62	0.7	0.1	5.0	E31
-	-	-	-	-	-	-	-	-	E32, 20
4,415	3,494	921	42	4	38	1.0	0.1	4.1	E S 1
25,864	18,789	7,075	1,690	861	829	6.5	4.6	11.7	I - 1
75,817	31,328	44,489	44,796	12,588	32,208	59.1	40.2	72.4	I - 2
9,771	3,905	5,866	4,694	1,189	3,505	48.0	30.4	59.8	M75
38,914	15,829	23,085	29,164	11,087	18,077	74.9	70.0	78.3	MS
72,913	17,570	55,343	12,473	1,658	10,815	17.1	9.4	19.5	P83
57,847	15,891	41,956	19,941	4,825	15,116	34.5	30.4	36.0	P S
7,661	4,292	3,369	923	369	554	12.0	8.6	16.4	R91
20,182	12,214	7,968	7,833	2,567	5,266	38.8	21.0	66.1	R92
11,720	8,264	3,456	404	11	393	3.4	0.1	11.4	R S
x	x	x	x	x	x	x	x	x	T K1
8,866	4,238	4,628	983	109	874	11.1	2.6	18.9	T K2
6,875	3,936	2,939	4,156	1,832	2,324	60.5	46.5	79.1	T K3
4,262	3,108	1,154	57	0	57	1.3	0.0	4.9	T K4

第3表-2 産業、性別常用労働者数及びパートタイム労働者比率

(事業所規模 30人以上)

	産業	前月末常用労働者数			本月中増加労働者数			本月中減少労働者数		
		計	男子	女子	計	男子	女子	計	男子	女子
TL	調査産業計	310,385	155,096	155,289	17,572	8,641	8,931	18,769	8,491	10,278
C	鉱業，採石業，砂利採取業	-	-	-	-	-	-	-	-	-
D	建設業	7,740	6,862	878	207	171	36	40	31	9
E	製造業	63,758	44,999	18,759	1,740	1,155	585	1,111	779	332
F	電気・ガス・熱供給・水道業	1,612	1,437	175	13	0	13	8	8	0
G	情報通信業	5,537	3,129	2,408	181	81	100	587	233	354
H	運輸業，郵便業	16,797	13,915	2,882	677	453	224	282	119	163
I	卸売業，小売業	33,452	14,225	19,227	1,123	377	746	1,987	810	1,177
J	金融業，保険業	5,992	2,171	3,821	277	159	118	347	195	152
K	不動産業，物品賃貸業	1,427	805	622	18	9	9	32	25	7
L	学術研究，専門・技術サービス業	5,128	4,061	1,067	789	668	121	779	702	77
M	宿泊業，飲食サービス業	13,275	4,231	9,044	523	332	191	942	355	587
N	生活関連サービス業，娯楽業	7,625	3,778	3,847	369	144	225	385	85	300
O	教育，学習支援業	32,488	12,980	19,508	6,446	3,045	3,401	7,571	3,367	4,204
P	医療，福祉	85,026	24,412	60,614	3,824	1,346	2,478	3,633	1,198	2,435
Q	複合サービス事業	6,390	4,651	1,739	259	204	55	283	232	51
R	サービス業(他に分類されないもの)	24,138	13,440	10,698	1,126	497	629	782	352	430
E09,10	食料品・たばこ	12,006	5,481	6,525	360	194	166	403	212	191
E11	繊維工業	2,343	806	1,537	55	33	22	28	11	17
E12	木材・木製品	547	502	45	0	0	0	0	0	0
E13	家具・装備品	x	x	x	x	x	x	x	x	x
E14	パルプ・紙	x	x	x	x	x	x	x	x	x
E15	印刷・同関連業	797	513	284	0	0	0	20	14	6
E16,17	化学、石油・石炭	4,911	2,887	2,024	267	110	157	108	85	23
E18	プラスチック製品	3,338	2,415	923	184	123	61	51	44	7
E19	ゴム製品	x	x	x	x	x	x	x	x	x
E21	窯業・土石製品	952	915	37	5	5	0	11	11	0
E22	鉄鋼業	-	-	-	-	-	-	-	-	-
E23	非鉄金属製造業	-	-	-	-	-	-	-	-	-
E24	金属製品製造業	4,893	4,060	833	83	62	21	28	24	4
E25	はん用機械器具	x	x	x	x	x	x	x	x	x
E26	生産用機械器具	8,272	6,979	1,293	170	129	41	63	47	16
E27	業務用機械器具	-	-	-	-	-	-	-	-	-
E28	電子・デバイス	8,033	5,567	2,466	242	171	71	146	122	24
E29	電気機械器具	2,913	2,216	697	45	31	14	39	21	18
E30	情報通信機械器具	-	-	-	-	-	-	-	-	-
E31	輸送用機械器具	9,518	8,345	1,173	226	201	25	169	155	14
E32,20	その他の製造業	-	-	-	-	-	-	-	-	-
ES1	E 一括分 1	3,365	2,578	787	59	53	6	39	27	12
I-1	卸売業	8,741	5,835	2,906	244	116	128	131	108	23
I-2	小売業	24,711	8,390	16,321	879	261	618	1,856	702	1,154
M75	宿泊業	4,204	1,859	2,345	142	71	71	179	113	66
MS	M 一括分	9,071	2,372	6,699	381	261	120	763	242	521
P83	医療業	55,916	16,380	39,536	2,684	1,057	1,627	1,960	744	1,216
PS	P 一括分	29,110	8,032	21,078	1,140	289	851	1,673	454	1,219
R91	職業紹介・派遣業	7,009	3,825	3,184	501	186	315	464	197	267
R92	その他の事業サービス	14,357	7,105	7,252	591	277	314	307	144	163
RS	R 一括分	2,772	2,510	262	34	34	0	11	11	0
TK1	特掲産業 1	x	x	x	x	x	x	x	x	x
TK2	特掲産業 2	3,705	3,043	662	440	364	76	425	388	37
TK3	特掲産業 3	3,494	1,711	1,783	54	36	18	162	36	126
TK4	特掲産業 4	x	x	x	x	x	x	x	x	x

(単位： 人・%)

本月末常用労働者数			うちパートタイム労働者数			パートタイム労働者比率			
計	男子	女子	計	男子	女子	計	男子	女子	
309,188	155,246	153,942	74,189	18,166	56,023	24.0	11.7	36.4	T L
-	-	-	-	-	-	-	-	-	C
7,907	7,002	905	232	158	74	2.9	2.3	8.2	D
64,387	45,375	19,012	7,858	1,854	6,004	12.2	4.1	31.6	E
1,617	1,429	188	41	38	3	2.5	2.7	1.6	F
5,131	2,977	2,154	441	15	426	8.6	0.5	19.8	G
17,192	14,249	2,943	2,131	1,010	1,121	12.4	7.1	38.1	H
32,588	13,792	18,796	15,047	3,383	11,664	46.2	24.5	62.1	I
5,922	2,135	3,787	787	9	778	13.3	0.4	20.5	J
1,413	789	624	291	83	208	20.6	10.5	33.3	K
5,138	4,027	1,111	426	195	231	8.3	4.8	20.8	L
12,856	4,208	8,648	6,517	1,777	4,740	50.7	42.2	54.8	M
7,609	3,837	3,772	3,555	1,656	1,899	46.7	43.2	50.3	N
31,363	12,658	18,705	11,450	2,413	9,037	36.5	19.1	48.3	O
85,217	24,560	60,657	16,484	2,597	13,887	19.3	10.6	22.9	P
6,366	4,623	1,743	711	341	370	11.2	7.4	21.2	Q
24,482	13,585	10,897	8,218	2,637	5,581	33.6	19.4	51.2	R
11,963	5,463	6,500	4,872	1,128	3,744	40.7	20.6	57.6	E 09, 10
2,370	828	1,542	189	0	189	8.0	0.0	12.3	E 11
547	502	45	21	14	7	3.8	2.8	15.6	E 12
x	x	x	x	x	x	x	x	x	E 13
x	x	x	x	x	x	x	x	x	E 14
777	499	278	203	123	80	26.1	24.6	28.8	E 15
5,070	2,912	2,158	1,495	401	1,094	29.5	13.8	50.7	E 16, 17
3,471	2,494	977	104	11	93	3.0	0.4	9.5	E 18
x	x	x	x	x	x	x	x	x	E 19
946	909	37	21	21	0	2.2	2.3	0.0	E 21
-	-	-	-	-	-	-	-	-	E 22
-	-	-	-	-	-	-	-	-	E 23
4,948	4,098	850	154	71	83	3.1	1.7	9.8	E 24
x	x	x	x	x	x	x	x	x	E 25
8,379	7,061	1,318	217	4	213	2.6	0.1	16.2	E 26
-	-	-	-	-	-	-	-	-	E 27
8,129	5,616	2,513	297	47	250	3.7	0.8	9.9	E 28
2,919	2,226	693	168	18	150	5.8	0.8	21.6	E 29
-	-	-	-	-	-	-	-	-	E 30
9,575	8,391	1,184	74	12	62	0.8	0.1	5.2	E 31
-	-	-	-	-	-	-	-	-	E 32, 20
3,385	2,604	781	42	4	38	1.2	0.2	4.9	E S 1
8,854	5,843	3,011	1,035	414	621	11.7	7.1	20.6	I - 1
23,734	7,949	15,785	14,012	2,969	11,043	59.0	37.4	70.0	I - 2
4,167	1,817	2,350	1,796	519	1,277	43.1	28.6	54.3	M 75
8,689	2,391	6,298	4,721	1,258	3,463	54.3	52.6	55.0	M S
56,640	16,693	39,947	8,547	1,451	7,096	15.1	8.7	17.8	P 83
28,577	7,867	20,710	7,937	1,146	6,791	27.8	14.6	32.8	P S
7,046	3,814	3,232	786	369	417	11.2	9.7	12.9	R 91
14,641	7,238	7,403	7,421	2,257	5,164	50.7	31.2	69.8	R 92
2,795	2,533	262	11	11	0	0.4	0.4	0.0	R S
x	x	x	x	x	x	x	x	x	T K 1
3,720	3,019	701	172	109	63	4.6	3.6	9.0	T K 2
3,386	1,711	1,675	2,018	901	1,117	59.6	52.7	66.7	T K 3
x	x	x	x	x	x	x	x	x	T K 4

第4表 事業所規模、性別常用労働者の1人平均月間現金給与額

(単位：円)

	産業	現金給与総額			きまって支給する給与			所定内	所定外	特別に支払われた給与		
		計	男子	女子	計	男子	女子			計	男子	女子
(事業所規模 5～29人)												
TL	調査産業計	215,324	255,467	174,530	208,640	244,889	171,804	200,137	8,503	6,684	10,578	2,726
(事業所規模 30～99人)												
TL	調査産業計	219,342	273,101	168,420	215,934	267,338	167,242	202,124	13,810	3,408	5,763	1,178
(事業所規模 100人以上)												
TL	調査産業計	311,960	383,076	236,220	305,808	374,117	233,057	275,513	30,295	6,152	8,959	3,163

第5表 事業所規模、性別常用労働者の1人平均月間出勤日数及び実労働時間数

(単位：日・時間)

	産業	出勤日数			総実労働時間			所定内労働時間			所定外労働時間		
		計	男子	女子	計	男子	女子	計	男子	女子	計	男子	女子
(事業所規模 5～29人)													
TL	調査産業計	19.4	20.3	18.5	144.8	160.8	128.3	136.2	148.1	124.0	8.6	12.7	4.3
(事業所規模 30～99人)													
TL	調査産業計	19.0	20.0	18.0	145.5	163.9	128.1	136.3	149.3	124.0	9.2	14.6	4.1
(事業所規模 100人以上)													
TL	調査産業計	19.6	19.9	19.3	157.2	168.4	145.2	144.0	150.1	137.5	13.2	18.3	7.7

第6表 事業所規模、産業、就業形態別常用労働者の1人平均月間現金給与額

(単位：円)

	産業	一般労働者					パートタイム労働者				
		現金給与総額	きまって支給する給与	所定内給与	所定外給与	特別に支払われた給与	現金給与総額	きまって支給する給与	所定内給与	所定外給与	特別に支払われた給与
(事業所規模 5人以上)											
TL	調査産業計	303,478	295,772	274,484	21,288	7,706	94,291	93,733	91,009	2,724	558
E	製造業	317,461	299,560	266,693	32,867	17,901	128,547	127,749	114,504	13,245	798
I	卸売業, 小売業	280,115	277,697	263,374	14,323	2,418	88,056	87,680	86,156	1,524	376
P	医療, 福祉	314,859	311,102	291,112	19,990	3,757	124,555	123,906	120,887	3,019	649
(事業所規模 30人以上)											
TL	調査産業計	316,606	310,641	283,068	27,573	5,965	104,861	103,837	99,387	4,450	1,024
E	製造業	321,979	311,770	274,121	37,649	10,209	136,891	136,361	120,121	16,240	530
I	卸売業, 小売業	274,443	273,763	256,861	16,902	680	99,155	98,162	96,849	1,313	993
P	医療, 福祉	331,660	329,558	305,278	24,280	2,102	138,702	137,438	132,008	5,430	1,264

第7表 事業所規模、産業、就業形態別常用労働者の1人平均月間出勤日数及び実労働時間数

(単位：日・時間)

	産業	一般労働者				パートタイム労働者			
		出勤日数	総実労働時間数	所定内労働時間数	所定外労働時間数	出勤日数	総実労働時間数	所定内労働時間数	所定外労働時間数
(事業所規模 5人以上)									
T L	調査産業計	20.9	173.4	160.1	13.3	15.6	87.3	85.3	2.0
E	製造業	20.7	178.3	160.1	18.2	17.9	120.4	111.9	8.5
I	卸売業，小売業	21.9	180.2	170.7	9.5	17.1	92.4	91.0	1.4
P	医療，福祉	20.4	161.4	156.3	5.1	16.8	95.9	94.6	1.3
(事業所規模 30人以上)									
T L	調査産業計	20.4	170.1	156.3	13.8	16.0	93.0	90.0	3.0
E	製造業	20.4	177.8	157.4	20.4	18.1	124.6	114.1	10.5
I	卸売業，小売業	21.0	173.6	163.7	9.9	17.6	100.1	97.9	2.2
P	医療，福祉	19.7	158.7	154.0	4.7	16.6	102.0	99.8	2.2

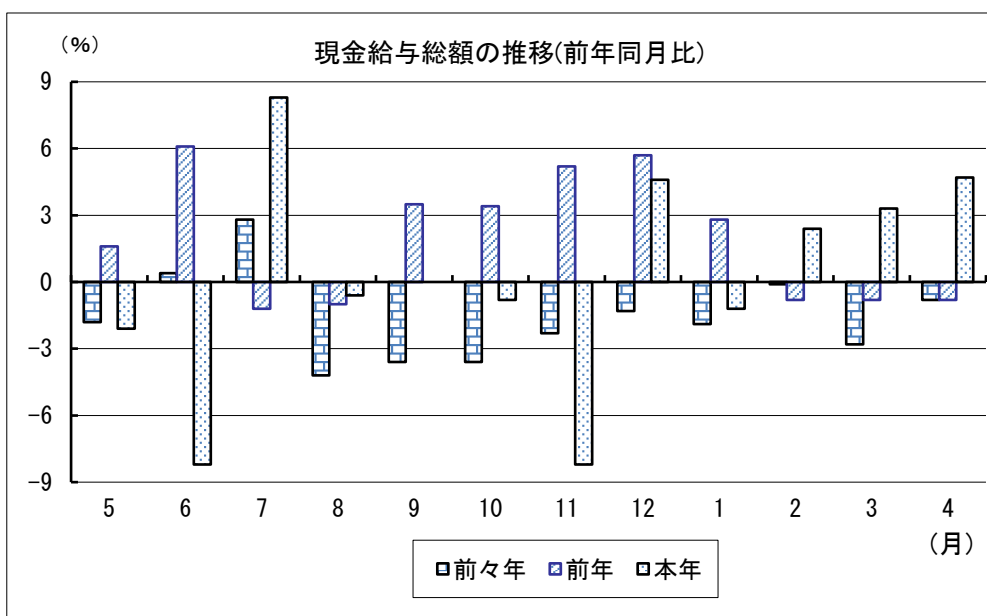
第8表 事業所規模、産業、就業形態別常用労働者数

(単位：人)

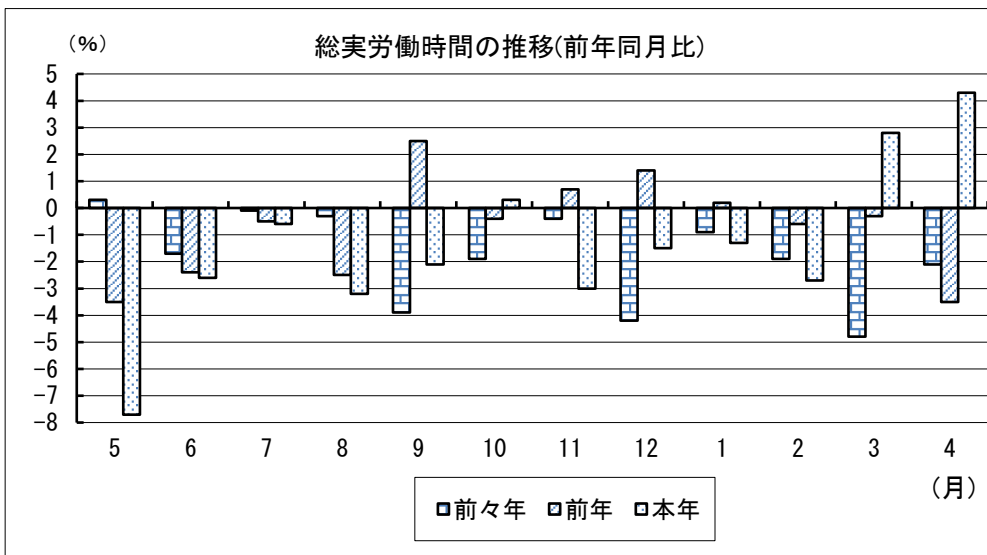
	産業	一般労働者				パートタイム労働者			
		前月末 常用労働者数	本月中 増加労働者数	本月中 減少労働者数	本月末 常用労働者数	前月末 常用労働者数	本月中 増加労働者数	本月中 減少労働者数	本月末 常用労働者数
(事業所規模 5人以上)									
T L	調査産業計	397,528	20,108	16,881	401,837	165,231	11,102	12,620	162,631
E	製造業	69,808	1,687	845	70,663	9,814	246	341	9,706
I	卸売・小売業	52,952	1,700	640	55,195	47,709	3,024	3,064	46,486
P	医療，福祉	97,456	4,583	3,693	98,346	32,572	1,896	2,054	32,414
(事業所規模 30人以上)									
T L	調査産業計	233,610	12,980	11,614	234,999	76,775	4,592	7,155	74,189
E	製造業	55,735	1,590	809	56,529	8,023	150	302	7,858
I	卸売・小売業	17,091	866	420	17,541	16,361	257	1,567	15,047
P	医療，福祉	68,154	3,049	2,470	68,733	16,872	775	1,163	16,484

グラフで見る今月の動き（調査産業計：5人以上）

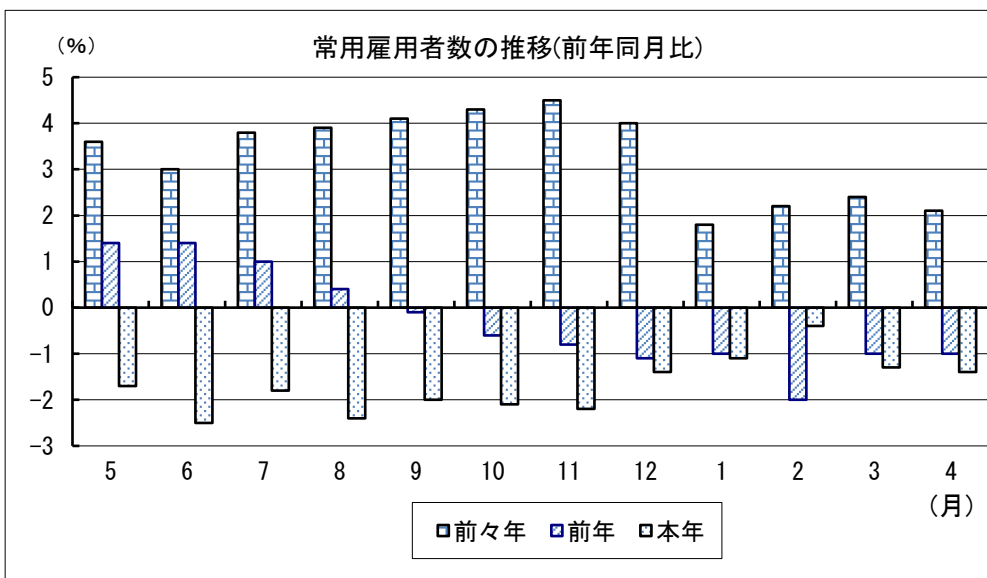
1 賃金の動き (p1参照)



2 労働時間の動き (p2参照)



3 雇用の動き (p3参照)



※前年同月比は指数により作成

毎月勤労統計調査の説明

1 調査の目的

この調査は、統計法に基づく基幹統計であって、熊本県における勤労者の賃金、労働時間及び雇用について毎月の変動を明らかにすることを目的としています。

2 調査対象

この調査は「鉱業、採石業、砂利採取業」、「建設業」、「製造業」、「電気・ガス・熱供給・水道業」、「情報通信業」、「運輸業、郵便業」、「卸売、小売業」、「金融、保険業」、「不動産業、物品賃貸業」、「学術研究、専門・技術サービス業」、「宿泊業、飲食サービス業」、「生活関連サービス業、娯楽業（その他の生活関連サービス業のうち家事サービス業を除く）」、「教育、学習支援業」、「医療、福祉」、「複合サービス事業」、「サービス業（他に分類されないもの）（外国公務を除く）」で、常時5人以上の常用労働者を雇用する事業所のうち厚生労働大臣の指定する約650事業所について調査を行っています。

3 用語の説明

1) 常用労働者とは、

- ① 期間を定めずに雇われている者
- ② 1か月以上の期間を定めて雇われている者のいずれかに該当する者をいいます。

※平成30年1月分調査から常用労働者の定義を変更しました。

(変更前)

- ① 期間を定めずに雇われている者
- ② 1カ月を超える期間を定めて雇われている者
- ③ 臨時又は日雇労働者で前2カ月の各月にそれぞれ18日以上雇われた者

2) パートタイム労働者とは、常用労働者のうち、

- ① 1日の所定労働時間が一般の労働者よりも短い者
- ② 1日の所定労働時間が一般の労働者と同じで1週の所定労働日数が一般の労働者よりも少ない者のいずれかに該当する者をいいます。

3) 一般労働者とは、常用労働者のうち、パートタイム労働者でない者をいいます。

4) 入職（離職）率とは、前月末労働者数に対する月間の入職（離職）者数の割合（%）です。 なお、入職（離職）者には、同一企業内での事業所間の異動者を含みます。

5) 現金給与額について

賃金、給与、手当、賞与その他の名称の如何を問わず、労働の対償として使用者が労働者に通貨で支払うもので、所得税、社会保険料、組合費、購買代金等を差し引く前の金額です。退職を事由に労働者に支払われる退職金は、含まれません。

・現金給与総額

以下に述べるきまって支給する給与と特別に支払われた給与の合計額。

・きまって支給する給与（定期給与）

労働協約、就業規則等によってあらかじめ定められている支給条件、算定方法によって支給される給与でいわゆる基本給、家族手当、超過労働手当を含みます。

・所定内給与

きまって支給する給与のうち次の所定外給与以外のもの。

- ・ **所定外給与（超過労働給与）**

所定の労働時間を超える労働に対して支給される給与や、休日労働、深夜労働に対して支給される給与。時間外手当、早朝出勤手当、休日出勤手当、深夜手当等。

- ・ **特別に支払われた給与（特別給与）**

労働協約、就業規則等によらず、一時的又は突発的事由に基づき労働者に支払われた給与又は労働協約、就業規則等によりあらかじめ支給条件、算定方法が定められている給与で以下に該当するものです。

- ① 夏冬の賞与、期末手当等の一時金

- ② 支給事由の発生が不定期なもの

- ③ 3か月を超える期間で算定される手当等（6か月分支払われる通勤手当等）

- ④ いわゆるベースアップの差額追給分

6) **実労働時間、出勤日数**について

労働者が実際に労働した時間数及び実際に出勤した日数。休憩時間は給与支給の有無にかかわらず除かれます。有給休暇取得分も除かれます。

- ・ **総実労働時間数**

次の**所定内労働時間数**と**所定外労働時間数**の合計。

- ・ **所定内労働時間数**

労働協約、就業規則等で定められた正規の始業時刻と終業時刻の間の実労働時間数。

- ・ **所定外労働時間数**

早出、残業、臨時の呼出、休日出勤等の実労働時間数。

- ・ **出勤日数**

業務のため実際に出勤した日数。1時間でも就業すれば1出勤日とします。

4 調査結果の算定

この調査結果の数値は、調査事業所からの報告を基にして本県の規模5人以上のすべての事業所に対応するよう推計したものです。

全国の調査結果等については、

「e-Stat」（政府統計の総合窓口）のホームページ（以下のURL）から、
キーワード”毎月勤労”等で簡単に検索できます。

<https://www.e-stat.go.jp>

熊本県 企画振興部 統計調査課
産業・教育統計班

〒862-8570 熊本市中央区水前寺6丁目18番1号

電 話：096-333-2177（直通）

F A X：096-384-7544

熊本県統計調査課では、facebook「くまもとまるっと統計」でも情報提供しております。
いろいろな話題が載っていますので、是非一度ご覧ください！

<https://www.facebook.com/kumamaru2016/>

熊本県統計調査課
facebook はこちら！

