

# 熊本県の賃金・労働時間及び 雇用の動き

「毎月勤労統計調査(厚生労働省)」  
地方集計結果より

令和3年  
(2021年)

3  
月分



令和3年5月

熊本県 企画振興部 統計調査課 産業・教育統計班

## 目次

### 結果概要

1 賃金の動き	1
2 労働時間の動き	2
3 雇用の動き	3

### 指数

1 産業別名目賃金指数	4
2 産業別総実労働時間指数	5
3 産業別所定外労働時間指数	6
4 産業別常用雇用指数	7

### 統計表

1 産業、性別常用労働者の1人平均月間現金給与額(第1表)	8
2 産業、性別常用労働者の1人平均月間出勤日数及び実労働時間数(第2表)	10
3 産業、性別常用労働者数及びパートタイム労働者比率(第3表)	12
4 事業所規模、性別常用労働者の1人平均月間現金給与額(第4表)	16
5 事業所規模、性別常用労働者の1人平均月間出勤日数及び実労働時間数(第5表)	//
6 事業所規模、産業、就業形態別常用労働者の1人平均月間現金給与額(第6表)	//
7 事業所規模、産業、就業形態別常用労働者の1人平均月間出勤日数及び実労働時間数(第7表)	17
8 事業所規模、産業、就業形態別常用労働者数(第8表)	//

グラフで見る今月の動き	18
-------------	----

毎月勤労統計調査の説明	19・20
-------------	-------

#### 【 調査結果利用上の注意 】

この調査は、経済センサスの結果を母集団として標本事業所を抽出し、得られた結果から賃金、労働時間及び雇用を推計する標本調査です。

指数については基準年を平成27年平均＝100として算定しました。また、平成30年1月分調査より、集計に用いる母集団労働者数を平成26年経済センサス-基礎調査に基づく労働者数に変更したことから、常用雇用指数についてギャップ修正を行いました(平成21年7月分から平成29年12月分までを遡って改訂)。常用雇用指数の増減率についても、平成21年7月分まで遡って改訂しています。ただし、実数については改訂していませんので、年時系列比較は原則として指数によって行ってください。

また、統計表上の「-」は該当数字がないもの、「X」は調査事業所が少数であるため、公表しないものを示しています。

# 1 賃金の動き

3月の本県1人平均支給額（現金給与総額）は246,598円（30人以上 272,310円）、前年同月比は3.3%増（8.4%増）となっている。

きまって支給する給与は233,871円（30人以上 257,039円）、前年同月比は3.5%増（7.3%増）となった。

また、特別給与は12,727円（30人以上 15,271円）で前年同月に比べて135円減（3,619円増）であった。

なお、きまって支給する給与（所定内給与＋所定外給与）のうち、所定内給与は219,086円（30人以上 237,463円）、前年同月比は4.9%増（8.0%増）、所定外給与は14,785円（19,576円）であった。

（事業所規模 5人以上）

	現金給与総額		きまって支給する給与		所定内給与		特別給与	
	前年同月比	前年同月比	前年同月比	前年同月比	前年同月比	前年同月比	前年同月差	
	円	%	円	%	円	%	円	円
調査産業計	246,598	3.3	233,871	3.5	219,086	4.9	12,727	△ 135
鉱業、採石業、砂利採取業	-	-	-	-	-	-	-	-
建設業	276,403	△ 13.3	260,020	△ 9.2	243,489	△ 8.7	16,383	△ 15,979
製造業	305,530	7.8	274,499	5.1	243,071	6.0	31,031	8,251
電気・ガス・熱供給・水道業	514,695	16.7	402,291	21.3	351,400	14.7	112,404	2,682
情報通信業	353,681	1.1	325,754	△ 3.4	303,386	△ 1.5	27,927	15,045
運輸業、郵便業	256,931	△ 0.7	256,931	△ 0.7	214,059	13.7	0	△ 59
卸売業・小売業	187,090	2.4	181,307	1.2	174,130	3.1	5,783	2,171
金融業、保険業	300,832	△ 4.6	296,966	△ 5.3	283,071	△ 4.0	3,866	2,081
不動産業、物品賃貸業	217,346	0.6	201,326	△ 6.8	187,861	△ 9.6	16,020	15,989
学術研究、専門・技術サービス業	312,058	△ 0.3	267,747	△ 7.0	250,940	△ 2.7	44,311	19,413
宿泊業、飲食サービス業	111,481	△ 12.1	110,812	△ 12.4	106,542	△ 11.9	669	338
生活関連サービス業、娯楽業	167,768	△ 17.0	164,623	△ 7.5	161,737	△ 5.5	3,145	△ 21,098
教育、学習支援業	275,442	9.9	266,872	10.7	259,962	9.1	8,570	△ 871
医療、福祉	273,012	7.2	258,063	9.2	246,797	9.5	14,949	△ 3,323
複合サービス事業	308,835	1.9	300,343	4.1	283,525	3.3	8,492	△ 5,930
サービス業（他に分類されないもの）	241,964	11.3	241,841	13.3	227,584	15.9	123	△ 3,761

※事業所規模「5人以上」には30人以上の事業所も含む

（事業所規模 30人以上）

	現金給与総額		きまって支給する給与		所定内給与		特別給与	
	前年同月比	前年同月比	前年同月比	前年同月比	前年同月比	前年同月比	前年同月差	
	円	%	円	%	円	%	円	円
調査産業計	272,310	8.4	257,039	7.3	237,463	8.0	15,271	3,619
鉱業、採石業、砂利採取業	-	-	-	-	-	-	-	-
建設業	328,842	12.6	315,078	7.9	285,620	4.2	13,764	13,511
製造業	322,179	6.3	284,717	2.9	249,432	3.5	37,462	11,290
電気・ガス・熱供給・水道業	488,819	26.8	488,819	27.0	416,168	20.0	0	△ 541
情報通信業	399,977	11.4	361,487	6.0	336,120	11.7	38,490	20,531
運輸業、郵便業	255,550	7.0	255,550	7.0	203,965	4.7	0	0
卸売業・小売業	194,974	△ 3.4	184,206	△ 3.6	175,392	△ 2.4	10,768	△ 184
金融業、保険業	307,979	△ 2.8	307,941	△ 2.7	286,442	△ 0.3	38	△ 128
不動産業、物品賃貸業	225,520	△ 10.3	223,932	△ 10.8	207,882	△ 10.2	1,588	1,482
学術研究、専門・技術サービス業	336,980	6.4	336,896	6.4	312,851	8.6	84	84
宿泊業、飲食サービス業	128,338	1.6	127,005	1.5	124,536	5.1	1,333	206
生活関連サービス業、娯楽業	170,529	△ 5.0	168,101	1.8	164,874	4.6	2,428	△ 12,014
教育、学習支援業	258,129	14.5	254,892	13.6	250,716	12.7	3,237	2,127
医療、福祉	303,243	15.8	286,149	15.4	272,088	16.1	17,094	3,315
複合サービス事業	315,292	3.8	303,467	7.0	281,191	6.2	11,825	△ 8,233
サービス業（他に分類されないもの）	187,181	△ 8.3	186,983	△ 8.3	171,221	△ 5.9	198	△ 119

## 2 労働時間の動き

3月の総実労働時間は 145.7 時間（30人以上 149.6 時間）で前年同月比は2.8%増（3.7%増）であった。

所定内労働時間は 135.9 時間（30人以上 139.2 時間）で前年同月比は2.8%増（3.9%増）、所定外労働時間は 9.8時間（30人以上10.4 時間）で前年同月比は3.2%増（0.0%）であった。

また、出勤日数は 19.1 日（30人以上 19.1 日）で前年同月差は0.6日増（0.8日増）であった。

（事業所規模 5人以上）

	総実労働時間		所定内労働時間		所定外労働時間		出勤日数	
	時間	前年同月比	時間	前年同月比	時間	前年同月比	日	前年同月差
調査産業計	145.7	2.8	135.9	2.8	9.8	3.2	19.1	0.6
鉱業，採石業，砂利採取業	-	-	-	-	-	-	-	-
建設業	174.6	0.4	164.9	4.3	9.7	△ 38.2	22.1	0.6
製造業	169.7	2.9	152.9	3.2	16.8	1.8	20.1	0.3
電気・ガス・熱供給・水道業	153.3	4.6	141.4	2.3	11.9	41.6	18.8	0.2
情報通信業	153.7	△ 2.2	142.5	△ 1.5	11.2	△ 8.1	19.3	0.4
運輸業，郵便業	199.7	8.7	155.8	1.6	43.9	44.0	20.6	0.0
卸売業・小売業	129.1	0.1	124.1	1.8	5.0	△ 29.6	18.8	0.1
金融業，保険業	140.2	△ 5.2	133.3	△ 1.8	6.9	△ 43.0	18.1	△ 0.5
不動産業，物品賃貸業	143.2	△ 2.2	130.3	△ 3.4	12.9	12.2	18.3	△ 0.4
学術研究，専門・技術サービス業	155.3	△ 10.7	144.2	△ 6.0	11.1	△ 46.1	18.6	△ 1.9
宿泊業，飲食サービス業	94.9	△ 13.7	90.7	△ 14.3	4.2	2.4	14.4	△ 2.1
生活関連サービス業，娯楽業	112.8	△ 2.5	111.0	0.8	1.8	△ 67.8	16.6	1.2
教育，学習支援業	149.8	28.7	136.1	22.6	13.7	153.8	19.6	4.4
医療，福祉	141.7	2.6	138.4	2.6	3.3	0.0	19.2	0.9
複合サービス事業	163.9	5.6	156.9	7.2	7.0	△ 21.3	20.6	1.4
サービス業（他に分類されないもの）	160.6	5.5	148.9	6.8	11.7	△ 7.9	20.4	0.7

（事業所規模 30人以上）

	総実労働時間		所定内労働時間		所定外労働時間		出勤日数	
	時間	前年同月比	時間	前年同月比	時間	前年同月比	日	前年同月差
調査産業計	149.6	3.7	139.2	3.9	10.4	0.0	19.1	0.8
鉱業，採石業，砂利採取業	-	-	-	-	-	-	-	-
建設業	188.6	8.4	174.5	7.9	14.1	15.6	23.5	1.9
製造業	170.7	1.8	152.1	1.8	18.6	2.2	19.9	0.2
電気・ガス・熱供給・水道業	161.3	7.9	146.8	7.1	14.5	17.0	19.5	1.0
情報通信業	147.7	△ 5.2	135.7	△ 2.6	12.0	△ 27.7	18.9	0.7
運輸業，郵便業	181.9	△ 3.5	151.3	△ 1.2	30.6	△ 13.3	20.3	△ 0.3
卸売業・小売業	130.0	△ 0.6	123.9	0.1	6.1	△ 12.9	18.5	0.2
金融業，保険業	147.0	6.8	136.3	9.1	10.7	△ 16.4	18.6	1.2
不動産業，物品賃貸業	171.0	0.2	158.6	2.9	12.4	△ 24.8	21.0	0.5
学術研究，専門・技術サービス業	171.9	1.6	160.0	5.7	11.9	△ 33.2	19.7	△ 0.3
宿泊業，飲食サービス業	95.3	△ 9.5	91.2	△ 10.3	4.1	13.8	13.9	△ 2.1
生活関連サービス業，娯楽業	99.9	△ 14.7	97.6	△ 12.8	2.3	△ 56.6	15.0	△ 1.3
教育，学習支援業	134.5	24.0	124.2	19.4	10.3	134.0	18.9	4.6
医療，福祉	147.6	6.9	144.4	6.6	3.2	18.5	19.2	1.0
複合サービス事業	165.6	3.1	156.8	5.5	8.8	△ 26.7	20.8	1.1
サービス業（他に分類されないもの）	149.3	△ 4.0	138.8	△ 2.1	10.5	△ 23.3	19.5	△ 0.4

### 3 雇用の動き

3月末の推計労働者数は 562,759人(30人以上 310,385人) で前年同月比1.3%減(1.2%減)であった。

常用労働者のうち、パートタイム労働者数は 162,852人(30人以上 75,337人) でパート比率は28.9%(30人以上 24.3%)であった。

また、入職率は 1.44%(30人以上 1.10%)、離職率は2.32%(30人以上 1.87%)であった。

(事業所規模 5人以上)

	常用労働者数		パートタイム労働者数		入職率	離職率
	人	前年同月比 %	人	パート比率 %		
調査産業計	562,759	△ 1.3	162,852	28.9	1.44	2.32
鉱業, 採石業, 砂利採取業	-	-	-	-	-	-
建設業	26,992	△ 1.9	2,321	8.6	1.44	1.71
製造業	79,622	△ 4.4	9,918	12.5	1.10	1.05
電気・ガス・熱供給・水道業	2,519	2.5	31	1.2	0.40	0.52
情報通信業	7,768	5.3	1,018	13.1	0.56	1.63
運輸業, 郵便業	27,101	△ 0.8	2,532	9.3	0.49	0.98
卸売業・小売業	100,661	△ 2.8	47,941	47.6	1.90	2.79
金融業, 保険業	12,875	2.3	1,992	15.5	0.58	0.66
不動産業, 物品賃貸業	5,395	5.0	2,101	38.9	1.44	4.23
学術研究, 専門・技術サービス業	12,271	43.5	1,939	15.8	0.13	1.35
宿泊業, 飲食サービス業	48,549	1.3	33,926	69.9	2.22	7.06
生活関連サービス業, 娯楽業	13,715	△ 20.8	5,972	43.5	1.21	1.15
教育, 学習支援業	47,163	△ 4.5	12,533	26.6	0.02	2.27
医療, 福祉	130,028	△ 0.3	31,292	24.1	1.53	1.55
複合サービス事業	8,959	△ 0.1	954	10.6	0.24	0.59
サービス業(他に分類されないもの)	39,141	3.5	8,382	21.4	3.34	3.07

(事業所規模 30人以上)

	常用労働者数		パートタイム労働者数		入職率	離職率
	人	前年同月比 %	人	パート比率 %		
調査産業計	310,385	△ 1.2	75,337	24.3	1.10	1.87
鉱業, 採石業, 砂利採取業	-	-	-	-	-	-
建設業	7,740	△ 0.8	99	1.3	0.14	1.35
製造業	63,758	△ 2.2	8,126	12.7	0.98	1.07
電気・ガス・熱供給・水道業	1,612	3.8	31	1.9	0.62	0.80
情報通信業	5,537	4.7	544	9.8	0.23	2.26
運輸業, 郵便業	16,797	△ 0.8	2,149	12.8	0.79	1.58
卸売業・小売業	33,452	△ 0.7	16,358	48.9	2.72	1.38
金融業, 保険業	5,992	0.6	805	13.4	0.33	1.40
不動産業, 物品賃貸業	1,427	△ 5.5	298	20.9	1.12	0.98
学術研究, 専門・技術サービス業	5,128	69.6	369	7.2	0.31	0.00
宿泊業, 飲食サービス業	13,275	△ 6.3	6,860	51.7	1.97	3.63
生活関連サービス業, 娯楽業	7,625	△ 9.9	3,675	48.2	1.20	0.86
教育, 学習支援業	32,488	△ 5.5	11,852	36.5	0.04	3.27
医療, 福祉	85,026	△ 0.3	16,035	18.9	0.47	1.54
複合サービス事業	6,390	1.3	690	10.8	0.34	0.83
サービス業(他に分類されないもの)	24,138	△ 1.3	7,446	30.8	3.78	4.36

# 指数

## 1 産業別名目賃金指数

### 1-1 事業所規模 5人以上

平成27年=100

	調査業計	鉱業、採石、砂採取業	建設業	製造業	電気・ガス・熱供給・水道業	情報通信業	運輸業、郵便業	卸売業・小売業	金融業、保険業	不動産業、物品賃貸業	学術研究、専門・技術サービス業	宿泊業、飲食サービス業	生活関連サービス業、娯楽業	教育、学習支援業	医療、福祉	複合サービス事業	サービス業（他に分類されないもの）
28	98.2	x	114.3	98.3	105.9	97.8	99.3	92.3	93.5	77.7	98.7	105.8	91.7	90.0	101.0	97.1	111.8
29	99.2	x	114.3	100.0	104.1	98.9	97.5	94.6	100.9	72.3	131.3	117.9	106.6	80.8	99.2	97.1	121.1
30	97.8	x	102.6	100.9	125.3	77.5	85.6	98.2	85.9	92.7	117.7	98.6	91.6	115.8	90.6	105.7	117.1
31・元	99.6	x	106.5	95.8	110.3	119.5	95.1	95.7	89.4	110.2	123.8	98.3	79.0	130.5	91.1	114.0	115.7
2	99.1	x	113.8	101.6	100.0	122.2	106.0	91.0	84.9	108.1	117.5	106.5	94.7	94.3	96.5	108.3	131.8
令和2年																	
3月	85.8	x	114.3	87.7	97.4	98.4	89.0	80.3	70.3	90.1	96.6	103.4	100.8	71.8	83.4	89.0	111.1
4月	83.3	x	102.6	84.1	77.4	98.8	92.1	78.4	75.8	86.6	97.3	104.2	85.9	74.8	78.4	85.4	111.0
5月	82.5	x	103.0	78.8	76.3	95.4	90.7	76.6	71.8	86.5	88.7	103.0	90.2	73.1	81.8	84.2	110.9
6月	128.2	x	107.6	145.0	177.6	286.5	95.7	83.0	138.0	146.3	172.3	110.5	113.1	173.1	119.5	181.3	144.3
7月	120.3	x	158.1	123.0	120.7	105.5	125.1	133.0	85.2	123.3	138.8	112.2	96.9	96.5	116.7	127.4	165.3
8月	87.9	x	115.3	86.6	80.9	92.3	95.7	86.2	73.0	83.0	100.5	102.0	90.6	75.2	84.3	87.8	130.6
9月	85.5	x	95.2	87.5	78.6	93.5	92.3	83.9	62.1	89.7	89.0	98.3	98.3	72.7	84.7	81.0	122.2
10月	84.4	x	97.9	85.4	76.7	89.5	90.9	85.2	67.3	100.1	89.5	99.3	89.4	70.2	83.0	82.8	116.6
11月	86.1	x	97.9	92.9	75.4	91.5	90.7	84.3	64.5	97.2	99.6	97.1	92.1	73.0	83.4	82.3	121.5
12月	174.5	x	166.2	183.8	193.6	220.2	196.3	143.1	157.8	225.3	250.8	135.3	95.5	209.8	169.9	211.5	222.7
令和3年																	
1月	87.7	-	96.3	83.5	87.1	111.0	86.7	84.9	108.6	108.1	81.3	93.5	86.2	75.2	88.2	104.6	120.2
2月	84.4	-	87.0	85.6	87.2	96.6	87.3	80.0	65.4	84.9	83.8	90.8	83.4	71.5	90.1	87.4	115.7
3月	88.6	-	99.1	94.5	113.7	99.5	88.4	82.2	67.1	90.6	96.3	90.9	83.7	78.9	89.4	90.7	123.7

### 1-2 事業所規模 30人以上

平成27年=100

	調査業計	鉱業、採石、砂採取業	建設業	製造業	電気・ガス・熱供給・水道業	情報通信業	運輸業、郵便業	卸売業・小売業	金融業、保険業	不動産業、物品賃貸業	学術研究、専門・技術サービス業	宿泊業、飲食サービス業	生活関連サービス業、娯楽業	教育、学習支援業	医療、福祉	複合サービス事業	サービス業（他に分類されないもの）
28	100.4	x	99.1	97.3	103.7	96.1	103.5	105.7	100.5	99.9	104.1	99.1	99.0	94.0	102.9	100.2	102.4
29	101.3	x	92.9	100.1	99.7	96.0	106.1	109.9	110.6	100.7	108.3	98.8	100.7	87.8	103.3	97.4	106.3
30	99.1	x	107.2	102.6	x	71.2	97.5	97.2	85.1	124.5	112.3	83.1	95.0	111.3	93.7	101.0	111.7
31・元	100.4	x	115.2	96.5	x	122.4	96.2	98.3	72.9	144.3	117.9	80.2	73.2	129.5	89.7	114.8	132.5
2	96.0	x	99.2	102.5	99.8	124.9	102.1	102.2	71.3	134.7	106.5	69.7	82.2	82.2	92.3	102.8	133.8
令和2年																	
3月	80.0	x	85.7	87.7	75.3	91.8	81.8	93.5	56.3	111.3	77.9	69.3	84.3	58.7	77.2	88.0	120.1
4月	79.0	x	87.2	84.0	80.5	92.4	85.3	91.8	56.8	101.8	77.1	64.7	76.7	65.6	74.1	82.3	119.5
5月	79.0	x	91.7	78.2	78.5	88.7	82.2	94.8	53.2	118.8	77.9	68.6	66.4	63.9	79.3	82.9	116.1
6月	135.2	x	93.8	154.3	215.8	331.4	94.5	98.4	127.3	148.6	205.3	74.6	95.4	152.2	113.9	155.1	177.7
7月	111.7	x	158.0	124.8	82.9	100.4	135.1	141.3	71.9	190.5	109.4	71.2	75.3	69.6	112.3	135.5	128.3
8月	80.6	x	86.8	81.7	81.5	89.6	81.7	93.4	55.3	106.9	86.9	68.2	77.1	67.9	79.7	80.4	122.1
9月	80.7	x	85.5	86.9	78.8	93.9	83.4	87.6	53.9	104.6	78.3	65.4	93.8	64.3	78.8	78.6	118.0
10月	79.8	x	88.1	83.7	78.2	89.2	79.1	92.4	54.5	119.2	84.0	65.9	82.0	64.8	78.2	80.2	118.3
11月	82.4	x	89.7	91.8	77.6	90.5	82.0	86.9	55.5	108.6	95.5	67.4	86.6	64.8	79.1	79.1	124.5
12月	180.8	x	147.8	193.5	200.6	244.1	207.1	167.6	155.6	283.6	227.3	79.5	82.7	190.3	169.6	201.4	233.1
令和3年																	
1月	84.2	-	96.2	80.7	93.7	118.6	87.2	88.9	61.3	97.0	81.8	83.9	80.6	67.1	86.9	102.7	111.5
2月	82.4	-	86.8	83.5	93.5	99.9	86.6	86.0	53.4	101.9	81.0	68.0	77.9	61.2	88.7	87.6	104.6
3月	86.7	-	96.5	93.2	95.5	102.3	87.5	90.3	54.7	99.8	82.9	70.4	80.1	67.2	89.4	91.3	110.1

# 指数

## 2 産業別総実労働時間指数

### 2-1 事業所規模 5人以上

平成27年=100

	調査産業計	鉱業、採石業、砂利採取業	建設業	製造業	電気・ガス・熱供給・水道業	情報通信業	運輸業、郵便業	卸売業・小売業	金融業、保険業	不動産業、物品賃貸業	学術研究、専門・技術サービス業	宿泊業、飲食サービス業	生活関連サービス業、娯楽業	教育、学習支援業	医療、福祉	複合サービス事業	サービス業（他に分類されないもの）
28	99.6	x	108.1	100.9	107.7	100.0	104.7	102.5	99.1	83.4	105.4	101.5	87.2	90.5	97.6	101.6	100.4
29	100.3	x	105.0	102.2	101.5	101.5	109.1	100.1	96.2	81.8	116.4	102.7	98.9	95.6	97.0	101.3	98.6
30	98.9	x	92.0	102.7	103.4	95.4	102.3	92.2	92.7	103.5	106.1	95.7	92.8	112.9	95.8	101.8	106.5
31・元	97.7	x	89.3	100.9	101.4	99.6	103.6	91.5	98.3	103.0	110.8	95.2	77.5	116.6	95.1	99.5	99.9
2	95.7	x	96.0	99.2	102.0	94.1	112.1	91.8	96.0	93.9	102.8	91.6	72.3	99.2	92.6	97.9	101.6
令和2年																	
3月	96.1	x	102.2	101.8	98.5	96.9	108.6	90.4	98.6	94.8	115.5	94.3	75.1	93.6	91.6	99.3	103.3
4月	96.4	x	100.8	103.0	107.7	102.3	104.4	92.2	103.1	94.0	108.0	89.7	59.6	98.1	94.1	101.7	101.0
5月	87.9	x	91.7	87.6	89.7	88.6	98.9	84.9	90.9	85.0	96.4	81.2	50.2	85.8	91.4	91.9	89.3
6月	97.4	x	101.6	98.0	113.4	86.1	102.1	93.1	100.5	89.8	113.1	91.8	62.4	111.2	96.6	101.7	100.5
7月	99.4	x	97.3	101.2	121.1	102.4	120.0	96.0	103.1	94.3	104.4	89.3	76.3	107.8	94.6	104.0	108.6
8月	92.6	x	89.1	91.3	100.1	92.2	116.0	90.8	90.7	84.0	92.6	91.1	80.5	86.9	91.8	96.9	98.6
9月	96.3	x	94.8	99.0	106.8	90.6	117.1	93.5	88.8	94.1	101.5	88.9	75.5	104.0	92.6	93.7	104.0
10月	100.0	x	102.4	105.6	104.2	93.0	123.9	94.0	100.3	108.4	106.9	91.5	78.1	105.6	94.1	103.4	109.2
11月	97.6	x	97.2	103.4	96.7	93.6	120.0	93.5	97.5	104.8	96.7	89.9	76.3	104.0	92.6	93.0	106.3
12月	96.7	x	91.5	101.7	96.3	91.7	122.0	93.4	97.1	110.8	91.3	89.5	77.9	102.6	90.6	107.9	105.5
令和3年																	
1月	91.9	-	90.9	95.5	94.0	90.4	114.1	87.6	97.9	97.7	88.5	77.6	73.1	97.8	89.6	93.7	98.3
2月	92.5	-	92.1	98.4	97.5	87.4	113.3	89.3	89.3	93.8	102.5	71.6	69.2	104.2	89.1	88.2	100.0
3月	98.8	-	102.6	104.8	103.0	94.8	118.0	90.5	93.5	92.7	103.1	81.4	73.2	120.5	94.0	104.9	109.0

### 2-2 事業所規模 30人以上

平成27年=100

	調査産業計	鉱業、採石業、砂利採取業	建設業	製造業	電気・ガス・熱供給・水道業	情報通信業	運輸業、郵便業	卸売業・小売業	金融業、保険業	不動産業、物品賃貸業	学術研究、専門・技術サービス業	宿泊業、飲食サービス業	生活関連サービス業、娯楽業	教育、学習支援業	医療、福祉	複合サービス事業	サービス業（他に分類されないもの）
28	99.4	x	111.5	100.1	105.8	100.9	97.9	102.6	98.7	102.3	102.8	99.8	94.0	92.0	99.0	99.6	98.3
29	100.7	x	107.2	101.6	101.4	100.6	102.3	103.8	94.4	103.2	103.3	101.0	96.8	95.7	99.9	99.5	98.9
30	100.1	x	95.3	102.4	x	94.9	107.3	96.7	93.8	106.5	104.9	91.5	92.1	107.7	97.6	98.5	103.4
31・元	98.2	x	96.0	100.4	x	101.2	101.5	93.8	97.5	117.6	110.7	85.6	78.8	113.3	94.3	97.1	102.2
2	93.8	x	89.9	98.0	99.1	101.1	102.9	96.9	95.0	105.7	102.5	70.2	70.7	89.5	91.4	97.4	103.3
令和2年																	
3月	94.9	x	96.4	101.6	100.8	99.1	109.9	95.1	90.1	114.8	111.9	77.1	77.3	85.0	89.6	98.7	107.9
4月	94.5	x	95.6	101.7	108.0	108.1	100.9	96.0	100.1	90.1	108.3	60.1	70.6	86.5	92.5	99.9	103.1
5月	86.5	x	88.1	86.3	91.6	96.7	91.6	91.1	91.2	103.0	89.0	47.4	45.0	79.1	92.1	93.2	93.5
6月	95.2	x	95.2	96.9	109.0	95.3	103.3	97.5	91.6	110.2	114.2	55.5	54.5	103.7	94.5	100.3	103.1
7月	97.2	x	89.9	100.4	113.2	112.8	105.0	98.9	105.5	113.7	108.9	71.7	67.3	100.0	92.8	103.3	107.6
8月	90.2	x	80.7	89.6	95.3	101.1	101.2	96.0	93.1	92.7	93.0	71.2	76.6	75.8	92.3	95.9	99.9
9月	93.8	x	91.2	97.8	99.8	99.2	101.5	97.5	92.0	107.4	102.3	68.0	72.5	92.0	91.0	91.4	105.1
10月	98.3	x	98.4	104.8	106.5	102.4	104.5	100.3	100.5	108.3	113.0	72.9	77.3	95.8	93.0	102.5	111.1
11月	95.6	x	93.3	101.8	91.9	104.6	104.0	98.1	98.0	103.4	94.6	76.9	75.2	91.5	91.4	92.4	106.6
12月	95.1	x	86.2	100.2	92.4	100.3	106.2	101.0	96.3	110.2	97.6	76.1	72.7	91.6	89.0	110.9	107.4
令和3年																	
1月	92.8	-	86.6	93.8	95.3	93.4	107.2	96.1	96.1	97.0	95.0	82.9	65.6	90.0	91.6	93.9	97.2
2月	91.1	-	94.3	96.9	89.7	89.8	106.0	94.7	90.2	112.0	99.3	63.3	58.8	88.5	88.6	87.3	94.7
3月	98.4	-	104.5	103.4	108.8	93.9	106.1	94.5	96.2	115.0	113.7	69.8	65.9	105.4	95.8	101.8	103.6

# 指数

## 3 産業別所定外労働時間指数

### 3-1 事業所規模 5人以上

平成27年=100

	調査産業計	鉱業、採石業、砂利採取業	建設業	製造業	電気・ガス・熱供給・水道業	情報通信業	運輸業、郵便業	卸売業・小売業	金融業、保険業	不動産業、物品賃貸業	学術研究、専門・技術サービス業	宿泊業、飲食サービス業	生活関連サービス業、娯楽業	教育、学習支援業	医療、福祉	複合サービス事業	サービス業（他に分類されないもの）
28	102.5	x	124.2	106.2	169.6	111.9	107.5	104.1	88.9	79.3	172.3	102.4	51.6	77.7	88.2	73.7	112.6
29	120.6	x	99.7	107.4	91.4	103.8	137.5	109.7	84.1	98.1	265.3	141.5	117.0	203.4	96.7	65.8	94.9
30	116.1	x	49.8	110.1	80.0	83.4	122.1	121.3	51.6	174.1	223.9	124.5	84.7	213.4	89.4	141.0	144.6
31・元	110.2	x	55.7	105.3	98.8	84.8	119.7	137.1	98.7	83.8	270.2	85.7	55.8	175.9	91.5	158.3	101.7
2	102.5	x	90.7	98.5	93.1	77.6	160.3	96.3	97.8	107.2	140.3	67.5	79.4	102.7	89.0	109.9	121.7
令和2年																	
3月	106.7	x	122.7	104.4	77.1	81.3	144.5	109.2	122.2	143.8	282.2	83.7	88.9	69.2	82.5	121.9	124.5
4月	95.5	x	115.6	91.1	59.6	94.0	112.3	110.8	132.3	123.8	134.2	61.2	44.4	83.3	77.5	100.0	105.9
5月	89.9	x	110.9	77.8	58.7	68.7	119.9	89.2	96.0	80.0	135.6	57.1	65.1	55.1	122.5	123.3	92.2
6月	92.1	x	85.2	82.9	87.2	71.3	119.9	83.1	118.2	85.0	184.9	57.1	92.1	129.5	80.0	98.6	102.0
7月	101.1	x	64.8	87.3	278.0	86.0	196.7	73.8	93.9	110.0	119.2	61.2	81.0	110.3	87.5	138.4	133.3
8月	97.8	x	62.5	88.0	112.8	74.7	193.8	93.8	80.8	96.3	65.8	69.4	63.5	73.1	87.5	58.9	131.4
9月	98.9	x	72.7	95.6	119.3	66.7	170.6	76.9	84.8	103.8	97.3	49.0	79.4	120.5	87.5	64.4	131.4
10月	109.0	x	75.0	107.6	74.3	72.7	208.5	80.0	85.9	142.5	80.8	71.4	90.5	146.2	80.0	71.2	128.4
11月	109.0	x	89.1	110.1	66.1	76.0	208.1	87.7	85.9	125.0	67.1	57.1	90.5	128.2	82.5	86.3	133.3
12月	113.5	x	82.8	117.1	53.2	77.3	216.1	92.3	88.9	158.8	98.6	61.2	90.5	111.5	85.0	145.2	140.2
令和3年																	
1月	105.6	-	71.9	103.2	66.1	67.3	200.0	78.5	77.8	183.8	95.9	75.5	36.5	132.1	95.0	143.8	111.8
2月	104.5	-	90.6	98.1	85.3	62.7	188.2	73.8	65.7	138.8	132.9	63.3	27.0	182.1	92.5	104.1	102.9
3月	110.1	-	75.8	106.3	109.2	74.7	208.1	76.9	69.7	161.3	152.1	85.7	28.6	175.6	82.5	95.9	114.7

### 3-2 事業所規模 30人以上

平成27年=100

	調査産業計	鉱業、採石業、砂利採取業	建設業	製造業	電気・ガス・熱供給・水道業	情報通信業	運輸業、郵便業	卸売業・小売業	金融業、保険業	不動産業、物品賃貸業	学術研究、専門・技術サービス業	宿泊業、飲食サービス業	生活関連サービス業、娯楽業	教育、学習支援業	医療、福祉	複合サービス事業	サービス業（他に分類されないもの）
28	102.7	x	150.3	105.5	189.5	113.8	95.0	114.2	96.2	92.2	149.9	80.4	82.9	92.9	84.4	92.8	97.9
29	108.6	x	120.8	108.3	109.5	82.8	107.5	113.0	91.6	100.4	112.3	110.0	101.0	127.0	108.9	84.2	94.5
30	109.5	x	51.7	108.8	x	95.7	129.7	113.5	70.4	99.2	150.8	106.5	84.7	146.9	102.6	207.1	111.8
31・元	102.6	x	69.2	101.9	x	117.4	105.5	108.7	105.9	118.7	201.2	70.4	66.1	143.1	86.1	253.6	94.6
2	89.7	x	55.2	96.7	103.8	111.8	120.5	100.3	129.7	119.5	127.8	38.4	69.2	58.7	77.2	178.8	101.6
令和2年																	
3月	96.3	x	62.2	102.8	114.8	123.9	152.2	106.1	123.1	166.7	171.2	43.4	94.6	50.6	64.3	193.5	112.3
4月	79.6	x	58.2	88.1	87.0	131.3	103.9	86.4	166.3	64.6	117.3	18.1	50.0	48.3	69.0	159.7	81.1
5月	85.2	x	96.9	78.0	87.0	99.3	121.6	75.8	114.4	132.3	82.7	15.7	30.4	41.4	138.1	196.8	83.6
6月	82.4	x	48.5	84.7	88.9	84.3	123.7	75.8	132.7	112.1	195.2	25.3	37.5	78.2	66.7	158.1	84.4
7月	88.0	x	47.4	87.0	225.0	129.1	134.1	83.3	137.5	150.5	161.5	30.1	46.4	58.6	66.7	229.0	108.2
8月	79.6	x	28.1	86.4	91.7	109.0	125.4	90.9	121.2	94.9	108.7	25.3	60.7	23.0	71.4	96.8	108.2
9月	85.2	x	46.9	95.5	116.7	96.3	94.4	98.5	127.9	104.0	120.2	28.9	75.0	65.5	73.8	96.8	106.6
10月	93.5	x	56.6	106.8	90.7	104.5	110.3	100.0	133.7	130.3	124.0	38.6	105.4	74.7	73.8	117.7	109.8
11月	97.2	x	62.8	108.5	91.7	117.9	134.1	112.1	130.8	103.0	99.0	53.0	92.9	70.1	71.4	145.2	110.7
12月	99.1	x	44.4	114.7	75.0	112.7	129.3	122.7	132.7	114.1	104.8	48.2	69.6	49.4	76.2	254.8	116.4
令和3年																	
1月	95.4	-	57.1	96.6	95.4	91.8	133.2	104.5	104.8	91.9	94.2	71.1	26.8	97.7	97.6	230.6	90.2
2月	95.4	-	87.2	98.9	108.3	83.6	132.3	97.0	92.3	105.1	107.7	31.3	26.8	121.8	90.5	156.5	87.7
3月	96.3	-	71.9	105.1	134.3	89.6	131.9	92.4	102.9	125.3	114.4	49.4	41.1	118.4	76.2	141.9	86.1



# 指数

## 4 産業別常用雇用指数

### 4-1 事業所規模 5人以上

平成27年=100

	調査産業計	鉱業、採石業、砂利採取業	建設業	製造業	電気・ガス・熱供給・水道業	情報通信業	運輸業、郵便業	卸売業・小売業	金融業、保険業	不動産業、物品賃貸業	学術研究、専門・技術サービス業	宿泊業、飲食サービス業	生活関連サービス業、娯楽業	教育、学習支援業	医療、福祉	複合サービス事業	サービス業（他に分類されないもの）
28	100.6	x	98.2	100.6	95.8	100.5	100.2	100.9	101.5	104.0	105.4	98.9	101.6	105.4	100.1	104.2	92.9
29	100.9	x	101.0	102.4	77.5	102.0	98.2	101.4	101.9	97.4	94.6	102.4	96.8	105.2	99.7	112.4	93.0
30	104.4	x	104.4	109.3	77.7	108.7	101.8	101.7	108.4	97.1	91.6	101.4	93.9	114.7	101.4	136.6	97.6
31・元	105.3	x	102.4	109.4	93.2	112.7	100.0	101.7	103.0	88.8	91.4	106.6	90.7	116.0	103.3	137.4	102.8
2	103.4	x	96.4	104.9	94.3	114.1	98.5	100.9	99.2	76.1	89.6	109.1	76.5	117.8	102.7	128.2	103.5
令和2年																	
3月	103.8	x	96.4	104.8	92.3	112.6	100.3	100.8	98.0	74.7	77.3	107.5	87.6	119.9	103.3	137.0	102.7
4月	104.3	x	96.8	106.8	95.2	113.6	98.3	102.5	100.8	76.0	78.0	106.4	82.0	117.9	104.7	137.3	102.3
5月	103.3	x	97.0	104.9	95.3	113.7	98.6	100.8	101.4	76.0	95.4	105.0	70.5	117.1	103.4	137.9	103.4
6月	103.0	x	96.6	104.9	95.2	113.7	97.9	100.8	94.5	76.5	95.7	105.3	72.7	117.6	102.2	138.0	103.8
7月	103.5	x	96.9	105.0	94.4	115.3	98.2	102.0	99.4	76.4	95.6	108.4	73.0	117.9	101.5	139.2	103.4
8月	102.4	x	96.9	104.8	94.6	115.7	97.6	100.6	99.1	77.9	77.6	108.3	73.6	116.9	101.6	115.0	103.0
9月	103.0	x	96.2	104.4	94.8	115.9	98.4	100.2	98.9	76.5	95.8	109.8	71.3	119.1	102.1	114.8	102.9
10月	102.9	x	95.4	104.1	95.1	115.0	97.9	101.1	100.3	76.3	78.5	111.1	73.0	117.1	102.2	114.8	104.2
11月	103.0	x	95.5	102.2	95.0	114.9	98.5	100.6	99.4	76.1	96.9	114.0	71.2	116.4	102.4	114.5	104.3
12月	103.5	x	94.4	104.3	95.0	115.6	98.8	100.5	99.9	76.1	112.2	114.0	69.1	115.3	102.5	115.9	104.1
令和3年																	
1月	103.6	-	95.6	100.8	95.0	115.5	99.9	100.1	100.4	75.6	109.4	114.2	69.2	116.1	103.3	138.7	105.4
2月	103.4	-	94.9	100.1	94.7	119.9	100.0	98.9	100.3	80.6	112.3	114.4	69.3	117.1	103.0	137.3	106.0
3月	102.5	-	94.6	100.2	94.6	118.6	99.5	98.0	100.3	78.4	110.9	108.9	69.4	114.5	103.0	136.9	106.3

### 4-2 事業所規模 30人以上

平成27年=100

	調査産業計	鉱業、採石業、砂利採取業	建設業	製造業	電気・ガス・熱供給・水道業	情報通信業	運輸業、郵便業	卸売業・小売業	金融業、保険業	不動産業、物品賃貸業	学術研究、専門・技術サービス業	宿泊業、飲食サービス業	生活関連サービス業、娯楽業	教育、学習支援業	医療、福祉	複合サービス事業	サービス業（他に分類されないもの）
28	99.7	x	100.0	99.0	92.1	99.8	99.7	99.6	101.3	103.4	95.1	96.8	99.9	104.9	100.6	105.4	91.1
29	99.5	x	107.3	99.4	92.4	97.3	98.1	98.9	103.3	104.0	95.0	95.1	97.6	105.6	99.5	109.2	90.5
30	104.0	x	123.6	104.9	x	106.6	99.8	95.6	127.0	111.5	110.5	94.8	96.9	113.7	99.9	148.7	93.7
31・元	104.9	x	120.6	104.1	x	115.3	99.1	93.7	121.7	102.8	115.1	97.4	100.4	117.3	101.9	154.6	97.2
2	103.3	x	117.5	100.0	90.1	116.3	96.8	91.9	119.2	61.0	95.7	94.4	95.3	118.9	103.8	140.4	98.6
令和2年																	
3月	103.3	x	117.0	99.5	87.2	115.2	97.7	91.8	116.4	61.5	69.5	95.7	101.0	122.5	103.1	154.6	98.9
4月	104.0	x	116.6	102.1	91.5	116.7	96.4	93.1	123.3	61.0	68.7	92.7	99.2	118.3	104.4	156.2	99.1
5月	103.8	x	117.0	100.3	91.6	116.7	95.1	92.2	124.8	61.0	113.0	90.4	97.7	117.2	104.4	155.9	99.3
6月	103.6	x	118.7	100.2	91.5	116.8	95.9	92.3	107.5	62.5	113.7	92.2	94.7	117.8	103.9	156.1	99.6
7月	103.9	x	118.4	100.1	90.2	118.0	96.4	93.2	121.7	62.1	113.4	94.4	93.5	118.4	103.7	158.1	99.0
8月	102.4	x	118.2	100.1	90.5	118.5	95.4	91.4	121.1	61.4	67.6	95.8	91.9	117.0	104.1	119.3	98.4
9月	103.1	x	118.1	99.6	90.8	117.4	96.7	91.0	120.7	60.7	113.8	94.6	90.9	120.2	104.0	118.8	98.0
10月	102.3	x	118.1	99.3	91.4	116.2	97.1	91.5	121.2	60.2	70.0	94.6	90.9	118.2	104.0	118.9	97.9
11月	102.4	x	116.9	96.7	91.1	116.0	97.8	90.8	119.3	59.5	116.7	94.3	91.4	118.3	104.4	118.5	98.1
12月	102.7	x	117.2	99.0	91.2	117.0	97.4	91.0	118.5	59.5	116.7	94.5	91.3	116.4	104.0	119.3	97.8
令和3年																	
1月	103.1	-	117.5	98.4	91.2	115.3	97.7	90.5	118.5	58.4	117.3	93.4	91.8	117.8	103.7	158.3	99.0
2月	102.9	-	117.5	97.4	90.7	123.1	97.7	90.0	118.4	58.1	117.5	91.2	90.7	119.7	103.9	157.4	98.1
3月	102.1	-	116.1	97.3	90.5	120.6	96.9	91.2	117.1	58.1	117.9	89.7	91.0	115.8	102.8	156.6	97.6

第1表-1 産業、性別常用労働者の1人平均月間現金給与額

(事業所規模 5人以上)

(単位：円)

	産業	現金給与総額			きまって支給する給与			所定内 給 与	所定外 給 与	特別に支払われた給与		
		計	男子	女子	計	男子	女子			計	男子	女子
TL	調 査 産 業 計	246,598	300,819	191,962	233,871	286,155	181,186	219,086	14,785	12,727	14,664	10,776
C	鉱業，採石業，砂利採取業	-	-	-	-	-	-	-	-	-	-	-
D	建 設 業	276,403	297,843	169,002	260,020	278,771	166,092	243,489	16,531	16,383	19,072	2,910
E	製 造 業	305,530	343,049	214,420	274,499	312,887	181,279	243,071	31,428	31,031	30,162	33,141
F	電気・ガス・熱供給・水道業	514,695	529,816	381,521	402,291	411,935	317,354	351,400	50,891	112,404	117,881	64,167
G	情 報 通 信 業	353,681	430,660	250,494	325,754	393,038	235,563	303,386	22,368	27,927	37,622	14,931
H	運 輸 業 ， 郵 便 業	256,931	270,908	167,258	256,931	270,908	167,258	214,059	42,872	0	0	0
I	卸 売 業 ， 小 売 業	187,090	250,006	127,147	181,307	240,722	124,699	174,130	7,177	5,783	9,284	2,448
J	金 融 業 ， 保 険 業	300,832	382,547	247,973	296,966	382,507	241,633	283,071	13,895	3,866	40	6,340
K	不 動 産 業 ， 物 品 賃 貸 業	217,346	235,116	177,487	201,326	215,077	170,482	187,861	13,465	16,020	20,039	7,005
L	学術研究，専門・技術サービス業	312,058	401,399	223,597	267,747	349,027	187,267	250,940	16,807	44,311	52,372	36,330
M	宿泊業，飲食サービス業	111,481	126,629	101,445	110,812	125,547	101,050	106,542	4,270	669	1,082	395
N	生活関連サービス業，娯楽業	167,768	196,708	138,374	164,623	193,701	135,088	161,737	2,886	3,145	3,007	3,286
O	教 育 ， 学 習 支 援 業	275,442	339,388	232,583	266,872	332,851	222,650	259,962	6,910	8,570	6,537	9,933
P	医 療 ， 福 祉	273,012	372,517	238,031	258,063	357,158	223,226	246,797	11,266	14,949	15,359	14,805
Q	複 合 サ ー ビ ス 事 業	308,835	348,696	233,500	300,343	340,379	224,679	283,525	16,818	8,492	8,317	8,821
R	サービス業(他に分類されないもの)	241,964	290,431	159,261	241,841	290,303	159,147	227,584	14,257	123	128	114
E09,10	食 料 品 ・ た ば こ	208,790	266,664	154,474	205,715	262,101	152,796	183,124	22,591	3,075	4,563	1,678
E11	織 維 工 業	237,288	301,928	203,687	195,586	275,205	154,199	190,904	4,682	41,702	26,723	49,488
E12	木 材 ・ 木 製 品	246,198	256,476	183,042	230,412	238,121	183,042	226,240	4,172	15,786	18,355	0
E13	家 具 ・ 装 備 品	189,266	194,008	171,250	186,864	191,076	170,863	174,834	12,030	2,402	2,932	387
E14	パ ル プ ・ 紙	x	x	x	x	x	x	x	x	x	x	x
E15	印 刷 ・ 同 関 連 業	209,137	227,713	166,378	209,137	227,713	166,378	187,649	21,488	0	0	0
E16,17	化 学 ， 石 油 ・ 石 炭	320,373	379,893	226,506	291,920	357,515	188,474	266,144	25,776	28,453	22,378	38,032
E18	プ ラ ス チ ッ ク 製 品	232,373	260,134	170,456	229,603	257,139	168,188	197,746	31,857	2,770	2,995	2,268
E19	ゴ ム 製 品	x	x	x	x	x	x	x	x	x	x	x
E21	窯 業 ・ 土 石 製 品	285,963	294,971	204,944	261,754	269,277	194,087	243,606	18,148	24,209	25,694	10,857
E22	鉄 鋼 業	-	-	-	-	-	-	-	-	-	-	-
E23	非 鉄 金 属 製 造 業	-	-	-	-	-	-	-	-	-	-	-
E24	金 属 製 品 製 造 業	261,240	276,839	185,464	258,789	273,883	185,464	231,973	26,816	2,451	2,956	0
E25	は ん 用 機 械 器 具	x	x	x	x	x	x	x	x	x	x	x
E26	生 産 用 機 械 器 具	357,584	384,313	237,701	349,512	376,307	229,334	302,257	47,255	8,072	8,006	8,367
E27	業 務 用 機 械 器 具	-	-	-	-	-	-	-	-	-	-	-
E28	電 子 ・ デ バ イ ス	505,787	538,848	432,251	311,826	353,968	218,094	269,334	42,492	193,961	184,880	214,157
E29	電 気 機 械 器 具	383,105	434,771	221,022	290,903	321,288	195,580	251,336	39,567	92,202	113,483	25,442
E30	情 報 通 信 機 械 器 具	-	-	-	-	-	-	-	-	-	-	-
E31	輸 送 用 機 械 器 具	337,901	347,836	254,517	336,088	346,194	251,265	299,418	36,670	1,813	1,642	3,252
E32,20	そ の 他 の 製 造 業	-	-	-	-	-	-	-	-	-	-	-
ES1	E 一 括 分 1	296,574	320,294	212,835	287,656	309,189	211,639	246,180	41,476	8,918	11,105	1,196
I-1	卸 売 業	280,423	318,801	176,228	263,667	299,315	166,884	253,847	9,820	16,756	19,486	9,344
I-2	小 売 業	154,381	206,259	119,393	152,443	203,462	118,035	146,192	6,251	1,938	2,797	1,358
M75	宿 泊 業	170,243	210,203	143,065	167,099	205,389	141,057	162,669	4,430	3,144	4,814	2,008
MS	M 一 括 分	96,878	105,448	91,239	96,824	105,312	91,239	92,594	4,230	54	136	0
P83	医 療 業	315,377	493,523	257,759	306,840	483,679	249,645	289,912	16,928	8,537	9,844	8,114
PS	P 一 括 分	220,753	242,004	212,509	197,895	220,697	189,049	193,613	4,282	22,858	21,307	23,460
R91	職 業 紹 介 ・ 派 遣 業	222,654	254,461	181,079	222,029	253,738	180,583	198,521	23,508	625	723	496
R92	そ の 他 の 事 業 サ ー ビ ス	219,402	276,304	129,587	219,402	276,304	129,587	211,656	7,746	0	0	0
RS	R 一 括 分	292,780	330,244	203,889	292,780	330,244	203,889	273,603	19,177	0	0	0
TK1	特 掲 産 業 1	x	x	x	x	x	x	x	x	x	x	x
TK2	特 掲 産 業 2	272,165	360,049	199,679	272,138	359,989	199,679	252,139	19,999	27	60	0
TK3	特 掲 産 業 3	158,941	197,862	106,473	158,925	197,862	106,436	156,613	2,312	16	0	37
TK4	特 掲 産 業 4	221,193	247,399	151,647	221,193	247,399	151,647	198,345	22,848	0	0	0

第1表-2 産業、性別常用労働者の1人平均月間現金給与額

(事業所規模 30人以上)

(単位：円)

	産業	現金給与総額			きまって支給する給与			所定内 給 与	所定外 給 与	特別に支払われた給与		
		計	男子	女子	計	男子	女子			計	男子	女子
T L	調 査 産 業 計	272,310	338,496	206,027	257,039	320,617	193,369	237,463	19,576	15,271	17,879	12,658
C	鉱業，採石業，砂利採取業	-	-	-	-	-	-	-	-	-	-	-
D	建 設 業	328,842	341,620	231,541	315,078	327,393	221,299	285,620	29,458	13,764	14,227	10,242
E	製 造 業	322,179	362,552	226,939	284,717	326,252	186,737	249,432	35,285	37,462	36,300	40,202
F	電気・ガス・熱供給・水道業	488,819	501,848	381,720	488,819	501,848	381,720	416,168	72,651	0	0	0
G	情 報 通 信 業	399,977	474,539	280,521	361,487	426,147	257,895	336,120	25,367	38,490	48,392	22,626
H	運 輸 業 ， 郵 便 業	255,550	273,851	164,504	255,550	273,851	164,504	203,965	51,585	0	0	0
I	卸 売 業 ， 小 売 業	194,974	273,984	135,422	184,206	254,476	131,241	175,392	8,814	10,768	19,508	4,181
J	金 融 業 ， 保 険 業	307,979	427,950	240,168	307,941	427,858	240,162	286,442	21,499	38	92	6
K	不 動 産 業 ， 物 品 賃 貸 業	225,520	258,005	183,946	223,932	255,906	183,012	207,882	16,050	1,588	2,099	934
L	学術研究，専門・技術サービス業	336,980	383,947	207,650	336,896	383,832	207,650	312,851	24,045	84	115	0
M	宿泊業，飲食サービス業	128,338	174,691	106,189	127,005	172,164	105,426	124,536	2,469	1,333	2,527	763
N	生活関連サービス業，娯楽業	170,529	195,373	146,028	168,101	194,234	142,329	164,874	3,227	2,428	1,139	3,699
O	教 育 ， 学 習 支 援 業	258,129	340,476	203,298	254,892	333,795	202,354	250,716	4,176	3,237	6,681	944
P	医 療 ， 福 祉	303,243	438,779	248,037	286,149	420,163	231,562	272,088	14,061	17,094	18,616	16,475
Q	複 合 サ ー ビ ス 事 業	315,292	344,288	237,326	303,467	333,890	221,665	281,191	22,276	11,825	10,398	15,661
R	サービス業(他に分類されないもの)	187,181	223,535	140,892	186,983	223,303	140,737	171,221	15,762	198	232	155
E09,10	食 料 品 ・ た ば こ	211,388	275,485	157,373	207,017	268,558	155,156	179,596	27,421	4,371	6,927	2,217
E11	織 維 工 業	237,288	301,928	203,687	195,586	275,205	154,199	190,904	4,682	41,702	26,723	49,488
E12	木 材 ・ 木 製 品	301,457	311,331	161,306	247,232	253,286	161,306	239,503	7,729	54,225	58,045	0
E13	家 具 ・ 装 備 品	x	x	x	x	x	x	x	x	x	x	x
E14	パ ル プ ・ 紙	x	x	x	x	x	x	x	x	x	x	x
E15	印 刷 ・ 同 関 連 業	190,363	202,590	168,158	190,363	202,590	168,158	168,703	21,660	0	0	0
E16,17	化 学 ， 石 油 ・ 石 炭	317,961	382,500	226,873	286,531	356,654	187,563	262,468	24,063	31,430	25,846	39,310
E18	プ ラ ス チ ッ ク 製 品	232,770	251,351	184,593	232,770	251,351	184,593	194,745	38,025	0	0	0
E19	ゴ ム 製 品	x	x	x	x	x	x	x	x	x	x	x
E21	窯 業 ・ 土 石 製 品	301,927	301,761	306,081	269,583	269,324	276,054	232,424	37,159	32,344	32,437	30,027
E22	鉄 鋼 業	-	-	-	-	-	-	-	-	-	-	-
E23	非 鉄 金 属 製 造 業	-	-	-	-	-	-	-	-	-	-	-
E24	金 属 製 品 製 造 業	266,261	282,008	189,957	266,261	282,008	189,957	236,072	30,189	0	0	0
E25	は ん 用 機 械 器 具	x	x	x	x	x	x	x	x	x	x	x
E26	生 産 用 機 械 器 具	372,506	402,685	244,929	363,105	393,257	235,642	312,394	50,711	9,401	9,428	9,287
E27	業 務 用 機 械 器 具	-	-	-	-	-	-	-	-	-	-	-
E28	電 子 ・ デ バ イ ス	512,568	543,190	443,617	310,635	351,438	218,759	267,354	43,281	201,933	191,752	224,858
E29	電 気 機 械 器 具	383,105	434,771	221,022	290,903	321,288	195,580	251,336	39,567	92,202	113,483	25,442
E30	情 報 通 信 機 械 器 具	-	-	-	-	-	-	-	-	-	-	-
E31	輸 送 用 機 械 器 具	346,677	357,865	256,615	344,702	356,068	253,202	308,142	36,560	1,975	1,797	3,413
E32,20	そ の 他 の 製 造 業	-	-	-	-	-	-	-	-	-	-	-
E S 1	E 一 括 分 1	308,823	339,752	214,430	297,166	324,733	213,032	254,012	43,154	11,657	15,019	1,398
I-1	卸 売 業	300,206	356,769	185,338	271,374	318,758	175,147	258,706	12,668	28,832	38,011	10,191
I-2	小 売 業	157,264	216,149	126,429	152,969	209,567	123,331	145,536	7,433	4,295	6,582	3,098
M75	宿 泊 業	177,546	219,973	143,450	173,308	214,145	140,490	171,987	1,321	4,238	5,828	2,960
MS	M 一 括 分	105,752	140,037	93,249	105,752	140,037	93,249	102,756	2,996	0	0	0
P83	医 療 業	335,428	503,245	264,266	324,482	492,886	253,070	304,748	19,734	10,946	10,359	11,196
P S	P 一 括 分	242,079	305,426	218,223	213,301	269,729	192,051	210,020	3,281	28,778	35,697	26,172
R91	職 業 紹 介 ・ 派 遣 業	210,043	230,640	184,612	209,370	229,841	184,095	184,058	25,312	673	799	517
R92	そ の 他 の 事 業 サ ー ビ ス	151,713	184,355	119,375	151,713	184,355	119,375	143,693	8,020	0	0	0
R S	R 一 括 分	311,814	324,083	197,687	311,814	324,083	197,687	280,601	31,213	0	0	0
T K 1	特 掲 産 業 1	x	x	x	x	x	x	x	x	x	x	x
T K 2	特 掲 産 業 2	318,918	357,565	211,571	318,852	357,475	211,571	293,311	25,541	66	90	0
T K 3	特 掲 産 業 3	144,982	177,420	113,697	144,951	177,420	113,636	141,049	3,902	31	0	61
T K 4	特 掲 産 業 4	x	x	x	x	x	x	x	x	x	x	x

第2表-1 産業、性別常用労働者の1人平均月間出勤日数及び実労働時間数

(事業所規模 5人以上)

(単位：日・時間)

	産業	出勤日数			総実労働時間			所定内労働時間			所定外労働時間		
		計	男子	女子	計	男子	女子	計	男子	女子	計	男子	女子
TL	調査産業計	19.1	19.9	18.2	145.7	162.3	129.1	135.9	147.5	124.3	9.8	14.8	4.8
C	鉱業，採石業，砂利採取業	-	-	-	-	-	-	-	-	-	-	-	-
D	建設業	22.1	22.9	18.0	174.6	184.8	124.2	164.9	173.5	122.2	9.7	11.3	2.0
E	製造業	20.1	20.5	19.3	169.7	177.3	151.1	152.9	158.1	140.2	16.8	19.2	10.9
F	電気・ガス・熱供給・水道業	18.8	18.8	19.5	153.3	153.5	151.5	141.4	140.8	146.3	11.9	12.7	5.2
G	情報通信業	19.3	19.8	18.6	153.7	164.0	139.8	142.5	150.4	131.9	11.2	13.6	7.9
H	運輸業，郵便業	20.6	21.1	17.4	199.7	209.3	138.7	155.8	161.2	121.6	43.9	48.1	17.1
I	卸売業，小売業	18.8	20.2	17.4	129.1	147.3	111.6	124.1	139.4	109.5	5.0	7.9	2.1
J	金融業，保険業	18.1	18.5	17.9	140.2	149.7	134.1	133.3	141.1	128.2	6.9	8.6	5.9
K	不動産業，物品賃貸業	18.3	18.6	17.6	143.2	147.0	134.6	130.3	132.7	124.7	12.9	14.3	9.9
L	学術研究，専門・技術サービス業	18.6	18.8	18.4	155.3	162.7	148.1	144.2	149.4	139.1	11.1	13.3	9.0
M	宿泊業，飲食サービス業	14.4	13.8	14.7	94.9	99.3	92.1	90.7	93.1	89.2	4.2	6.2	2.9
N	生活関連サービス業，娯楽業	16.6	17.4	15.8	112.8	124.0	101.5	111.0	121.8	100.1	1.8	2.2	1.4
O	教育，学習支援業	19.6	20.5	19.1	149.8	168.1	137.5	136.1	148.7	127.7	13.7	19.4	9.8
P	医療，福祉	19.2	19.5	19.0	141.7	147.5	139.7	138.4	143.3	136.7	3.3	4.2	3.0
Q	複合サービス事業	20.6	21.0	20.0	163.9	170.2	152.1	156.9	161.3	148.6	7.0	8.9	3.5
R	サービス業(他に分類されないもの)	20.4	20.7	19.8	160.6	173.8	137.9	148.9	158.7	132.1	11.7	15.1	5.8
E09,10	食料品・たばこ	19.2	20.0	18.6	151.7	166.7	137.6	138.6	151.5	126.4	13.1	15.2	11.2
E11	繊維工業	17.8	19.8	16.7	136.2	150.6	128.7	134.9	148.9	127.6	1.3	1.7	1.1
E12	木材・木製品	21.1	21.2	20.7	164.0	165.0	158.0	161.0	161.6	157.6	3.0	3.4	0.4
E13	家具・装備品	20.7	20.4	21.8	154.2	152.1	162.4	147.8	145.5	156.6	6.4	6.6	5.8
E14	パルプ・紙	x	x	x	x	x	x	x	x	x	x	x	x
E15	印刷・同関連業	18.9	18.8	19.2	166.9	172.2	154.8	143.8	145.3	140.3	23.1	26.9	14.5
E16,17	化学、石油・石炭	20.4	19.8	21.3	165.9	164.6	168.1	154.9	152.2	159.3	11.0	12.4	8.8
E18	プラスチック製品	21.0	21.2	20.4	184.4	191.4	168.7	165.0	169.3	155.4	19.4	22.1	13.3
E19	ゴム製品	x	x	x	x	x	x	x	x	x	x	x	x
E21	窯業・土石製品	23.0	23.0	23.3	185.6	185.6	185.1	179.5	179.1	182.5	6.1	6.5	2.6
E22	鉄鋼業	-	-	-	-	-	-	-	-	-	-	-	-
E23	非鉄金属製造業	-	-	-	-	-	-	-	-	-	-	-	-
E24	金属製品製造業	20.4	20.8	18.5	167.4	171.8	146.1	155.3	158.6	139.3	12.1	13.2	6.8
E25	はん用機械器具	x	x	x	x	x	x	x	x	x	x	x	x
E26	生産用機械器具	20.8	21.0	20.3	190.1	194.8	168.9	159.1	161.0	150.6	31.0	33.8	18.3
E27	業務用機械器具	-	-	-	-	-	-	-	-	-	-	-	-
E28	電子・デバイス	19.2	19.1	19.5	169.9	175.9	156.6	149.8	152.2	144.3	20.1	23.7	12.3
E29	電気機械器具	20.2	20.5	19.2	179.4	186.1	158.6	159.1	163.5	145.4	20.3	22.6	13.2
E30	情報通信機械器具	-	-	-	-	-	-	-	-	-	-	-	-
E31	輸送用機械器具	19.9	19.9	19.9	173.9	174.5	168.7	156.2	156.5	154.0	17.7	18.0	14.7
E32,20	その他の製造業	-	-	-	-	-	-	-	-	-	-	-	-
ES1	E 一括分 1	21.2	21.5	20.0	182.3	187.7	163.1	159.7	162.2	150.7	22.6	25.5	12.4
I-1	卸売業	19.1	19.5	18.0	157.9	163.2	143.6	149.6	153.3	139.7	8.3	9.9	3.9
I-2	小売業	18.7	20.7	17.3	118.9	137.3	106.6	115.1	130.6	104.7	3.8	6.7	1.9
M75	宿泊業	16.0	15.7	16.3	116.4	121.6	113.0	110.9	114.7	108.4	5.5	6.9	4.6
MS	M 一括分	13.9	13.4	14.3	89.6	93.7	87.0	85.7	87.6	84.5	3.9	6.1	2.5
P83	医療業	19.4	19.6	19.3	148.1	157.9	144.9	144.0	151.9	141.4	4.1	6.0	3.5
PS	P 一括分	18.9	19.4	18.7	133.8	136.3	132.8	131.6	134.1	130.6	2.2	2.2	2.2
R91	職業紹介・派遣業	20.1	20.3	19.9	165.8	175.1	153.5	150.5	154.7	144.9	15.3	20.4	8.6
R92	その他の事業サービス	19.4	19.7	18.9	147.7	165.3	120.0	136.9	150.2	115.9	10.8	15.1	4.1
RS	R 一括分	22.2	22.4	21.8	178.7	185.6	162.4	168.1	173.4	155.5	10.6	12.2	6.9
TK1	特掲産業 1	x	x	x	x	x	x	x	x	x	x	x	x
TK2	特掲産業 2	19.6	19.7	19.6	166.6	175.9	159.1	152.3	157.8	147.8	14.3	18.1	11.3
TK3	特掲産業 3	17.1	18.2	15.6	110.5	125.5	90.4	109.0	123.5	89.5	1.5	2.0	0.9
TK4	特掲産業 4	23.1	23.8	21.2	198.5	208.6	171.6	185.3	192.3	166.7	13.2	16.3	4.9

第2表-2 産業、性別常用労働者の1人平均月間出勤日数及び実労働時間数

(事業所規模 30人以上)

(単位：日・時間)

	産業	出勤日数			総実労働時間			所定内労働時間			所定外労働時間		
		計	男子	女子	計	男子	女子	計	男子	女子	計	男子	女子
TL	調査産業計	19.1	19.9	18.3	149.6	165.5	133.6	139.2	149.9	128.4	10.4	15.6	5.2
C	鉱業，採石業，砂利採取業	-	-	-	-	-	-	-	-	-	-	-	-
D	建設業	23.5	23.8	21.2	188.6	191.7	165.1	174.5	176.5	159.1	14.1	15.2	6.0
E	製造業	19.9	20.2	19.2	170.7	178.4	152.5	152.1	157.1	140.5	18.6	21.3	12.0
F	電気・ガス・熱供給・水道業	19.5	19.5	20.2	161.3	161.7	158.5	146.8	146.3	151.3	14.5	15.4	7.2
G	情報通信業	18.9	19.2	18.4	147.7	153.2	138.9	135.7	139.8	129.1	12.0	13.4	9.8
H	運輸業，郵便業	20.3	20.6	18.3	181.9	189.9	141.7	151.3	155.8	128.5	30.6	34.1	13.2
I	卸売業，小売業	18.5	19.4	17.9	130.0	146.9	117.3	123.9	136.6	114.3	6.1	10.3	3.0
J	金融業，保険業	18.6	19.1	18.3	147.0	163.5	137.6	136.3	149.2	129.0	10.7	14.3	8.6
K	不動産業，物品賃貸業	21.0	21.6	20.3	171.0	185.2	152.9	158.6	170.0	144.0	12.4	15.2	8.9
L	学術研究，専門・技術サービス業	19.7	20.2	18.4	171.9	177.3	156.9	160.0	162.6	152.8	11.9	14.7	4.1
M	宿泊業，飲食サービス業	13.9	14.0	13.9	95.3	104.0	91.1	91.2	97.8	88.0	4.1	6.2	3.1
N	生活関連サービス業，娯楽業	15.0	15.9	14.0	99.9	108.5	91.5	97.6	105.2	90.2	2.3	3.3	1.3
O	教育，学習支援業	18.9	19.9	18.2	134.5	153.3	122.1	124.2	139.4	114.1	10.3	13.9	8.0
P	医療，福祉	19.2	19.8	18.9	147.6	157.0	143.8	144.4	152.4	141.1	3.2	4.6	2.7
Q	複合サービス事業	20.8	20.8	20.8	165.6	170.1	153.5	156.8	159.5	149.5	8.8	10.6	4.0
R	サービス業(他に分類されないもの)	19.5	19.9	19.1	149.3	164.9	129.4	138.8	150.2	124.3	10.5	14.7	5.1
E09,10	食料品・たばこ	18.9	19.7	18.2	151.9	168.7	137.7	136.6	150.5	124.9	15.3	18.2	12.8
E11	繊維工業	17.8	19.8	16.7	136.2	150.6	128.7	134.9	148.9	127.6	1.3	1.7	1.1
E12	木材・木製品	22.0	22.1	21.6	173.9	175.1	157.0	167.4	168.2	155.9	6.5	6.9	1.1
E13	家具・装備品	x	x	x	x	x	x	x	x	x	x	x	x
E14	パルプ・紙	x	x	x	x	x	x	x	x	x	x	x	x
E15	印刷・同関連業	18.2	17.8	18.9	166.2	169.4	160.4	140.4	137.8	145.1	25.8	31.6	15.3
E16,17	化学、石油・石炭	20.4	19.6	21.4	165.3	163.1	168.3	155.2	152.0	159.6	10.1	11.1	8.7
E18	プラスチック製品	21.4	21.4	21.6	193.5	196.9	184.6	170.5	171.6	167.5	23.0	25.3	17.1
E19	ゴム製品	x	x	x	x	x	x	x	x	x	x	x	x
E21	窯業・土石製品	21.6	21.7	20.6	184.6	184.1	196.0	168.2	167.9	175.0	16.4	16.2	21.0
E22	鉄鋼業	-	-	-	-	-	-	-	-	-	-	-	-
E23	非鉄金属製造業	-	-	-	-	-	-	-	-	-	-	-	-
E24	金属製品製造業	20.3	20.6	18.5	168.4	172.3	149.0	154.9	157.7	141.2	13.5	14.6	7.8
E25	はん用機械器具	x	x	x	x	x	x	x	x	x	x	x	x
E26	生産用機械器具	20.8	20.9	20.2	192.1	197.0	171.7	159.2	161.0	151.9	32.9	36.0	19.8
E27	業務用機械器具	-	-	-	-	-	-	-	-	-	-	-	-
E28	電子・デバイス	19.3	19.2	19.5	171.0	177.1	157.1	150.6	153.1	144.9	20.4	24.0	12.2
E29	電気機械器具	20.2	20.5	19.2	179.4	186.1	158.6	159.1	163.5	145.4	20.3	22.6	13.2
E30	情報通信機械器具	-	-	-	-	-	-	-	-	-	-	-	-
E31	輸送用機械器具	19.9	19.9	19.9	172.6	173.1	168.8	155.9	156.2	153.6	16.7	16.9	15.2
E32,20	その他の製造業	-	-	-	-	-	-	-	-	-	-	-	-
ES1	E 一括分 1	21.1	21.5	19.9	183.9	191.0	162.1	159.9	163.4	149.2	24.0	27.6	12.9
I-1	卸売業	19.5	19.9	18.6	161.4	168.9	146.0	151.9	157.4	140.6	9.5	11.5	5.4
I-2	小売業	18.2	19.1	17.7	118.8	131.6	112.2	113.9	122.1	109.6	4.9	9.5	2.6
M75	宿泊業	13.3	13.6	13.2	100.2	105.5	95.9	93.9	97.5	91.0	6.3	8.0	4.9
MS	M 一括分	14.2	14.3	14.2	93.0	102.8	89.4	89.9	98.0	87.0	3.1	4.8	2.4
P83	医療業	19.2	19.6	19.0	150.7	158.0	147.5	146.6	152.2	144.2	4.1	5.8	3.3
PS	P 一括分	19.1	20.1	18.7	141.7	154.8	136.7	140.1	152.9	135.3	1.6	1.9	1.4
R91	職業紹介・派遣業	20.1	20.3	20.0	166.3	174.3	156.3	151.1	154.1	147.4	15.2	20.2	8.9
R92	その他の事業サービス	19.0	19.3	18.7	135.7	155.2	116.4	128.2	143.6	113.0	7.5	11.6	3.4
RS	R 一括分	20.4	20.7	17.2	175.9	177.4	161.8	161.9	162.5	155.4	14.0	14.9	6.4
TK1	特掲産業 1	x	x	x	x	x	x	x	x	x	x	x	x
TK2	特掲産業 2	19.6	19.7	19.3	175.9	178.1	169.4	162.4	161.3	165.2	13.5	16.8	4.2
TK3	特掲産業 3	15.5	16.7	14.4	99.8	109.7	90.3	97.1	105.6	88.9	2.7	4.1	1.4
TK4	特掲産業 4	x	x	x	x	x	x	x	x	x	x	x	x

第3表-1 産業、性別常用労働者数及びパートタイム労働者比率

(事業所規模 5人以上)

	産業	前月末常用労働者数			本月中増加労働者数			本月中減少労働者数		
		計	男子	女子	計	男子	女子	計	男子	女子
TL	調査産業計	567,739	285,293	282,446	8,184	3,964	4,220	13,164	7,138	6,026
C	鉱業，採石業，砂利採取業	-	-	-	-	-	-	-	-	-
D	建設業	27,066	22,586	4,480	390	310	80	464	420	44
E	製造業	79,584	56,320	23,264	877	556	321	839	428	411
F	電気・ガス・熱供給・水道業	2,522	2,265	257	10	10	0	13	13	0
G	情報通信業	7,852	4,456	3,396	44	44	0	128	10	118
H	運輸業，郵便業	27,236	23,566	3,670	133	133	0	268	255	13
I	卸売業，小売業	101,566	49,809	51,757	1,933	928	1,005	2,838	1,878	960
J	金融業，保険業	12,885	5,036	7,849	75	55	20	85	9	76
K	不動産業，物品賃貸業	5,550	3,826	1,724	80	80	0	235	162	73
L	学術研究，専門・技術サービス業	12,423	6,227	6,196	16	0	16	168	168	0
M	宿泊業，飲食サービス業	51,016	20,574	30,442	1,134	537	597	3,601	2,011	1,590
N	生活関連サービス業，娯楽業	13,707	6,957	6,750	166	52	114	158	148	10
O	教育，学習支援業	48,248	19,291	28,957	12	3	9	1,097	298	799
P	医療，福祉	130,060	33,981	96,079	1,988	355	1,633	2,020	666	1,354
Q	複合サービス事業	8,990	5,889	3,101	22	10	12	53	50	3
R	サービス業(他に分類されないもの)	39,034	24,510	14,524	1,304	891	413	1,197	622	575
E09,10	食料品・たばこ	17,209	8,340	8,869	228	50	178	276	90	186
E11	繊維工業	2,338	795	1,543	16	11	5	11	0	11
E12	木材・木製品	1,879	1,616	263	5	5	0	5	5	0
E13	家具・装備品	595	471	124	0	0	0	0	0	0
E14	パルプ・紙	x	x	x	x	x	x	x	x	x
E15	印刷・同関連業	1,336	932	404	0	0	0	14	11	3
E16,17	化学、石油・石炭	5,489	3,338	2,151	69	52	17	110	35	75
E18	プラスチック製品	4,075	2,823	1,252	60	31	29	63	52	11
E19	ゴム製品	x	x	x	x	x	x	x	x	x
E21	窯業・土石製品	3,497	3,141	356	138	138	0	16	16	0
E22	鉄鋼業	-	-	-	-	-	-	-	-	-
E23	非鉄金属製造業	-	-	-	-	-	-	-	-	-
E24	金属製品製造業	5,634	4,669	965	25	22	3	57	42	15
E25	はん用機械器具	x	x	x	x	x	x	x	x	x
E26	生産用機械器具	9,635	7,876	1,759	41	39	2	42	35	7
E27	業務用機械器具	-	-	-	-	-	-	-	-	-
E28	電子・デバイス	8,304	5,716	2,588	141	90	51	83	25	58
E29	電気機械器具	2,941	2,223	718	10	10	0	38	17	21
E30	情報通信機械器具	-	-	-	-	-	-	-	-	-
E31	輸送用機械器具	10,383	9,278	1,105	69	56	13	84	70	14
E32,20	その他の製造業	-	-	-	-	-	-	-	-	-
ES1	E 一括分 1	4,371	3,405	966	32	29	3	8	8	0
I-1	卸売業	26,730	19,680	7,050	47	9	38	1,026	1,015	11
I-2	小売業	74,836	30,129	44,707	1,886	919	967	1,812	863	949
M75	宿泊業	10,009	4,065	5,944	33	17	16	234	125	109
MS	M 一括分	41,007	16,509	24,498	1,101	520	581	3,367	1,886	1,481
P83	医療業	71,760	17,558	54,202	671	37	634	550	49	501
PS	P 一括分	58,300	16,423	41,877	1,317	318	999	1,470	617	853
R91	職業紹介・派遣業	7,795	4,407	3,388	415	203	212	654	320	334
R92	その他の事業サービス	19,570	11,902	7,668	768	567	201	440	210	230
RS	R 一括分	11,669	8,201	3,468	121	121	0	103	92	11
TK1	特掲産業 1	x	x	x	x	x	x	x	x	x
TK2	特掲産業 2	8,943	4,046	4,897	17	0	17	0	0	0
TK3	特掲産業 3	6,995	4,049	2,946	54	36	18	167	167	0
TK4	特掲産業 4	4,198	3,044	1,154	37	37	0	0	0	0

(単位： 人・%)

本月末常用労働者数			うちパートタイム労働者数			パートタイム労働者比率			
計	男子	女子	計	男子	女子	計	男子	女子	
562,759	282,119	280,640	162,852	46,174	116,678	28.9	16.4	41.6	T L
-	-	-	-	-	-	-	-	-	C
26,992	22,476	4,516	2,321	973	1,348	8.6	4.3	29.8	D
79,622	56,448	23,174	9,918	2,270	7,648	12.5	4.0	33.0	E
2,519	2,262	257	31	28	3	1.2	1.2	1.2	F
7,768	4,490	3,278	1,018	74	944	13.1	1.6	28.8	G
27,101	23,444	3,657	2,532	1,307	1,225	9.3	5.6	33.5	H
100,661	48,859	51,802	47,941	13,384	34,557	47.6	27.4	66.7	I
12,875	5,082	7,793	1,992	6	1,986	15.5	0.1	25.5	J
5,395	3,744	1,651	2,101	1,508	593	38.9	40.3	35.9	K
12,271	6,059	6,212	1,939	464	1,475	15.8	7.7	23.7	L
48,549	19,100	29,449	33,926	11,927	21,999	69.9	62.4	74.7	M
13,715	6,861	6,854	5,972	2,301	3,671	43.5	33.5	53.6	N
47,163	18,996	28,167	12,533	2,679	9,854	26.6	14.1	35.0	O
130,028	33,670	96,358	31,292	6,162	25,130	24.1	18.3	26.1	P
8,959	5,849	3,110	954	319	635	10.6	5.5	20.4	Q
39,141	24,779	14,362	8,382	2,772	5,610	21.4	11.2	39.1	R
17,161	8,300	8,861	6,096	1,235	4,861	35.5	14.9	54.9	E09, 10
2,343	806	1,537	189	0	189	8.1	0.0	12.3	E11
1,879	1,616	263	53	40	13	2.8	2.5	4.9	E12
595	471	124	59	58	1	9.9	12.3	0.8	E13
x	x	x	x	x	x	x	x	x	E14
1,322	921	401	328	190	138	24.8	20.6	34.4	E15
5,448	3,355	2,093	1,461	395	1,066	26.8	11.8	50.9	E16, 17
4,072	2,802	1,270	270	15	255	6.6	0.5	20.1	E18
x	x	x	x	x	x	x	x	x	E19
3,619	3,263	356	52	39	13	1.4	1.2	3.7	E21
-	-	-	-	-	-	-	-	-	E22
-	-	-	-	-	-	-	-	-	E23
5,602	4,649	953	190	72	118	3.4	1.5	12.4	E24
x	x	x	x	x	x	x	x	x	E25
9,634	7,880	1,754	406	64	342	4.2	0.8	19.5	E26
-	-	-	-	-	-	-	-	-	E27
8,362	5,781	2,581	460	122	338	5.5	2.1	13.1	E28
2,913	2,216	697	186	18	168	6.4	0.8	24.1	E29
-	-	-	-	-	-	-	-	-	E30
10,368	9,264	1,104	32	4	28	0.3	0.0	2.5	E31
-	-	-	-	-	-	-	-	-	E32, 20
4,395	3,426	969	45	8	37	1.0	0.2	3.8	E S 1
25,751	18,674	7,077	1,132	426	706	4.4	2.3	10.0	I-1
74,910	30,185	44,725	46,809	12,958	33,851	62.5	42.9	75.7	I-2
9,808	3,957	5,851	4,596	1,150	3,446	46.9	29.1	58.9	M75
38,741	15,143	23,598	29,330	10,777	18,553	75.7	71.2	78.6	MS
71,881	17,546	54,335	11,217	1,472	9,745	15.6	8.4	17.9	P83
58,147	16,124	42,023	20,075	4,690	15,385	34.5	29.1	36.6	P S
7,556	4,290	3,266	866	349	517	11.5	8.1	15.8	R91
19,898	12,259	7,639	7,112	2,412	4,700	35.7	19.7	61.5	R92
11,687	8,230	3,457	404	11	393	3.5	0.1	11.4	R S
x	x	x	x	x	x	x	x	x	T K1
8,960	4,046	4,914	1,040	54	986	11.6	1.3	20.1	T K2
6,882	3,918	2,964	4,061	1,712	2,349	59.0	43.7	79.3	T K3
4,235	3,081	1,154	57	0	57	1.3	0.0	4.9	T K4

第3表-2 産業、性別常用労働者数及びパートタイム労働者比率

(事業所規模 30人以上)

	産業	前月末常用労働者数			本月中増加労働者数			本月中減少労働者数		
		計	男子	女子	計	男子	女子	計	男子	女子
TL	調査産業計	312,768	156,315	156,453	3,456	1,551	1,905	5,839	2,381	3,458
C	鉱業，採石業，砂利採取業	-	-	-	-	-	-	-	-	-
D	建設業	7,835	6,909	926	11	11	0	106	62	44
E	製造業	63,815	44,788	19,027	626	354	272	683	337	346
F	電気・ガス・熱供給・水道業	1,615	1,440	175	10	10	0	13	13	0
G	情報通信業	5,652	3,443	2,209	13	13	0	128	10	118
H	運輸業，郵便業	16,932	14,103	2,829	133	133	0	268	255	13
I	卸売業，小売業	33,009	14,339	18,670	899	259	640	456	373	83
J	金融業，保険業	6,057	2,180	3,877	20	0	20	85	9	76
K	不動産業，物品賃貸業	1,425	796	629	16	16	0	14	7	7
L	学術研究，専門・技術サービス業	5,112	3,756	1,356	16	0	16	0	0	0
M	宿泊業，飲食サービス業	13,499	4,416	9,083	266	72	194	490	247	243
N	生活関連サービス業，娯楽業	7,599	3,781	3,818	91	52	39	65	55	10
O	教育，学習支援業	33,573	13,350	20,223	12	3	9	1,097	298	799
P	医療，福祉	85,945	24,776	61,169	403	113	290	1,322	181	1,141
Q	複合サービス事業	6,421	4,689	1,732	22	10	12	53	50	3
R	サービス業(他に分類されないもの)	24,279	13,549	10,730	918	505	413	1,059	484	575
E09,10	食料品・たばこ	11,962	5,482	6,480	228	50	178	184	53	131
E11	繊維工業	2,338	795	1,543	16	11	5	11	0	11
E12	木材・木製品	547	511	36	5	5	0	5	5	0
E13	家具・装備品	x	x	x	x	x	x	x	x	x
E14	パルプ・紙	x	x	x	x	x	x	x	x	x
E15	印刷・同関連業	811	524	287	0	0	0	14	11	3
E16,17	化学、石油・石炭	4,990	2,908	2,082	25	8	17	104	29	75
E18	プラスチック製品	3,341	2,406	935	31	31	0	34	23	11
E19	ゴム製品	x	x	x	x	x	x	x	x	x
E21	窯業・土石製品	968	931	37	0	0	0	16	16	0
E22	鉄鋼業	-	-	-	-	-	-	-	-	-
E23	非鉄金属製造業	-	-	-	-	-	-	-	-	-
E24	金属製品製造業	4,916	4,071	845	25	22	3	48	33	15
E25	はん用機械器具	x	x	x	x	x	x	x	x	x
E26	生産用機械器具	8,273	6,688	1,585	41	39	2	42	35	7
E27	業務用機械器具	-	-	-	-	-	-	-	-	-
E28	電子・デバイス	7,975	5,510	2,465	141	90	51	83	25	58
E29	電気機械器具	2,941	2,223	718	10	10	0	38	17	21
E30	情報通信機械器具	-	-	-	-	-	-	-	-	-
E31	輸送用機械器具	9,533	8,480	1,053	69	56	13	84	70	14
E32,20	その他の製造業	-	-	-	-	-	-	-	-	-
ES1	E 一括分 1	3,341	2,515	826	32	29	3	8	8	0
I-1	卸売業	8,792	5,913	2,879	47	9	38	98	87	11
I-2	小売業	24,217	8,426	15,791	852	250	602	358	286	72
M75	宿泊業	4,219	1,884	2,335	33	17	16	48	32	16
MS	M 一括分	9,280	2,532	6,748	233	55	178	442	215	227
P83	医療業	56,107	16,685	39,422	217	37	180	408	49	359
PS	P 一括分	29,838	8,091	21,747	186	76	110	914	132	782
R91	職業紹介・派遣業	7,248	3,997	3,251	415	203	212	654	320	334
R92	その他の事業サービス	14,271	7,066	7,205	469	268	201	383	153	230
RS	R 一括分	2,760	2,486	274	34	34	0	22	11	11
TK1	特掲産業 1	x	x	x	x	x	x	x	x	x
TK2	特掲産業 2	3,688	2,718	970	17	0	17	0	0	0
TK3	特掲産業 3	3,476	1,711	1,765	54	36	18	36	36	0
TK4	特掲産業 4	x	x	x	x	x	x	x	x	x



(単位： 人・%)

本月末常用労働者数			うちパートタイム労働者数			パートタイム労働者比率			
計	男子	女子	計	男子	女子	計	男子	女子	
310,385	155,485	154,900	75,337	18,513	56,824	24.3	11.9	36.7	T L
-	-	-	-	-	-	-	-	-	C
7,740	6,858	882	99	27	72	1.3	0.4	8.2	D
63,758	44,805	18,953	8,126	1,989	6,137	12.7	4.4	32.4	E
1,612	1,437	175	31	28	3	1.9	1.9	1.7	F
5,537	3,446	2,091	544	43	501	9.8	1.2	24.0	G
16,797	13,981	2,816	2,149	924	1,225	12.8	6.6	43.5	H
33,452	14,225	19,227	16,358	3,840	12,518	48.9	27.0	65.1	I
5,992	2,171	3,821	805	6	799	13.4	0.3	20.9	J
1,427	805	622	298	83	215	20.9	10.3	34.6	K
5,128	3,756	1,372	369	128	241	7.2	3.4	17.6	L
13,275	4,241	9,034	6,860	1,787	5,073	51.7	42.1	56.2	M
7,625	3,778	3,847	3,675	1,604	2,071	48.2	42.5	53.8	N
32,488	13,055	19,433	11,852	2,672	9,180	36.5	20.5	47.2	O
85,026	24,708	60,318	16,035	2,640	13,395	18.9	10.7	22.2	P
6,390	4,649	1,741	690	319	371	10.8	6.9	21.3	Q
24,138	13,570	10,568	7,446	2,423	5,023	30.8	17.9	47.5	R
12,006	5,479	6,527	5,047	1,235	3,812	42.0	22.5	58.4	E 09, 10
2,343	806	1,537	189	0	189	8.1	0.0	12.3	E 11
547	511	36	30	20	10	5.5	3.9	27.8	E 12
x	x	x	x	x	x	x	x	x	E 13
x	x	x	x	x	x	x	x	x	E 14
797	513	284	212	132	80	26.6	25.7	28.2	E 15
4,911	2,887	2,024	1,449	383	1,066	29.5	13.3	52.7	E 16, 17
3,338	2,414	924	104	11	93	3.1	0.5	10.1	E 18
x	x	x	x	x	x	x	x	x	E 19
952	915	37	26	26	0	2.7	2.8	0.0	E 21
-	-	-	-	-	-	-	-	-	E 22
-	-	-	-	-	-	-	-	-	E 23
4,893	4,060	833	172	72	100	3.5	1.8	12.0	E 24
x	x	x	x	x	x	x	x	x	E 25
8,272	6,692	1,580	297	20	277	3.6	0.3	17.5	E 26
-	-	-	-	-	-	-	-	-	E 27
8,033	5,575	2,458	336	60	276	4.2	1.1	11.2	E 28
2,913	2,216	697	186	18	168	6.4	0.8	24.1	E 29
-	-	-	-	-	-	-	-	-	E 30
9,518	8,466	1,052	32	4	28	0.3	0.0	2.7	E 31
-	-	-	-	-	-	-	-	-	E 32, 20
3,365	2,536	829	45	8	37	1.3	0.3	4.5	E S 1
8,741	5,835	2,906	1,030	426	604	11.8	7.3	20.8	I - 1
24,711	8,390	16,321	15,328	3,414	11,914	62.0	40.7	73.0	I - 2
4,204	1,869	2,335	1,698	480	1,218	40.4	25.7	52.2	M 75
9,071	2,372	6,699	5,162	1,307	3,855	56.9	55.1	57.5	M S
55,916	16,673	39,243	7,745	1,472	6,273	13.9	8.8	16.0	P 83
29,110	8,035	21,075	8,290	1,168	7,122	28.5	14.5	33.8	P S
7,009	3,880	3,129	729	349	380	10.4	9.0	12.1	R 91
14,357	7,181	7,176	6,706	2,063	4,643	46.7	28.7	64.7	R 92
2,772	2,509	263	11	11	0	0.4	0.4	0.0	R S
x	x	x	x	x	x	x	x	x	T K 1
3,705	2,718	987	120	54	66	3.2	2.0	6.7	T K 2
3,494	1,711	1,783	2,089	864	1,225	59.8	50.5	68.7	T K 3
x	x	x	x	x	x	x	x	x	T K 4

第4表 事業所規模、性別常用労働者の1人平均月間現金給与額

(単位：円)

	産業	現金給与総額			きまって支給する給与			所定内	所定外	特別に支払われた給与		
		計	男子	女子	計	男子	女子			計	男子	女子
(事業所規模 5～29人)												
TL	調査産業計	215,019	254,858	174,567	205,416	244,117	166,119	196,516	8,900	9,603	10,741	8,448
(事業所規模 30～99人)												
TL	調査産業計	223,254	278,122	172,839	215,114	270,324	164,386	202,209	12,905	8,140	7,798	8,453
(事業所規模 100人以上)												
TL	調査産業計	323,516	396,220	243,861	300,802	368,702	226,410	274,262	26,540	22,714	27,518	17,451

第5表 事業所規模、性別常用労働者の1人平均月間出勤日数及び実労働時間数

(単位：日・時間)

	産業	出勤日数			総実労働時間			所定内労働時間			所定外労働時間		
		計	男子	女子	計	男子	女子	計	男子	女子	計	男子	女子
(事業所規模 5～29人)													
TL	調査産業計	19.0	19.9	18.0	141.1	158.5	123.3	132.0	144.7	119.1	9.1	13.8	4.2
(事業所規模 30～99人)													
TL	調査産業計	18.9	19.9	17.9	143.0	161.9	125.4	134.2	148.0	121.4	8.8	13.9	4.0
(事業所規模 100人以上)													
TL	調査産業計	19.4	19.9	18.9	156.6	169.0	143.0	144.4	151.7	136.5	12.2	17.3	6.5

第6表 事業所規模、産業、就業形態別常用労働者の1人平均月間現金給与額

(単位：円)

	産業	一般労働者					パートタイム労働者				
		現金給与総額	きまって支給する給与	所定内給与	所定外給与	特別に支払われた給与	現金給与総額	きまって支給する給与	所定内給与	所定外給与	特別に支払われた給与
(事業所規模 5人以上)											
TL	調査産業計	310,014	292,942	273,153	19,789	17,072	91,937	89,807	87,227	2,580	2,130
E	製造業	330,385	295,581	261,639	33,942	34,804	131,904	127,232	113,362	13,870	4,672
I	卸売業, 小売業	277,256	267,636	255,028	12,608	9,620	86,951	85,429	84,284	1,145	1,522
P	医療, 福祉	322,997	304,979	291,000	13,979	18,018	113,915	108,734	106,103	2,631	5,181
(事業所規模 30人以上)											
TL	調査産業計	327,047	307,924	283,371	24,553	19,123	101,996	98,711	94,622	4,089	3,285
E	製造業	349,011	306,856	268,795	38,061	42,155	139,250	133,787	117,429	16,358	5,463
I	卸売業, 小売業	288,027	270,591	254,752	15,839	17,436	96,078	92,396	91,049	1,347	3,682
P	医療, 福祉	342,337	323,282	307,011	16,271	19,055	134,321	125,698	121,183	4,515	8,623

第7表 事業所規模、産業、就業形態別常用労働者の1人平均月間出勤日数及び実労働時間数

(単位：日・時間)

	産業	一般労働者				パートタイム労働者			
		出勤日数	総実労働時間数	所定内労働時間数	所定外労働時間数	出勤日数	総実労働時間数	所定内労働時間数	所定外労働時間数
(事業所規模 5人以上)									
T L	調査産業計	20.6	171.0	157.9	13.1	15.3	84.3	82.5	1.8
E	製造業	20.4	176.3	158.3	18.0	18.3	123.2	114.8	8.4
I	卸売業，小売業	20.4	167.4	159.0	8.4	16.9	86.5	85.3	1.2
P	医療，福祉	20.2	158.0	154.0	4.0	15.8	89.8	88.8	1.0
(事業所規模 30人以上)									
T L	調査産業計	20.3	169.3	156.4	12.9	15.4	88.3	85.6	2.7
E	製造業	20.1	177.0	157.1	19.9	18.6	127.9	118.1	9.8
I	卸売業，小売業	20.3	168.7	158.8	9.9	16.6	89.0	86.8	2.2
P	医療，福祉	19.9	159.1	155.5	3.6	15.8	97.7	96.1	1.6

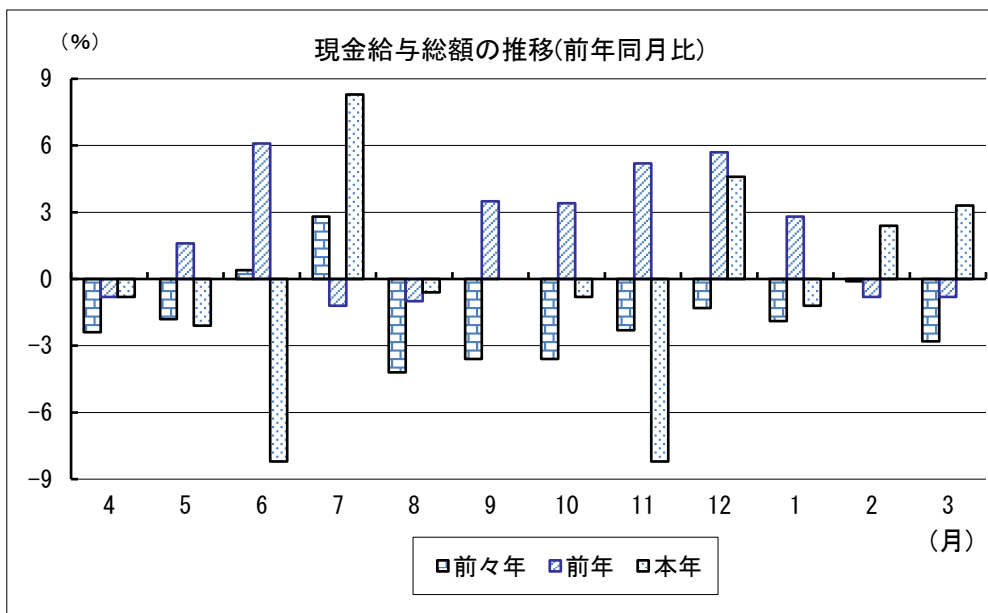
第8表 事業所規模、産業、就業形態別常用労働者数

(単位：人)

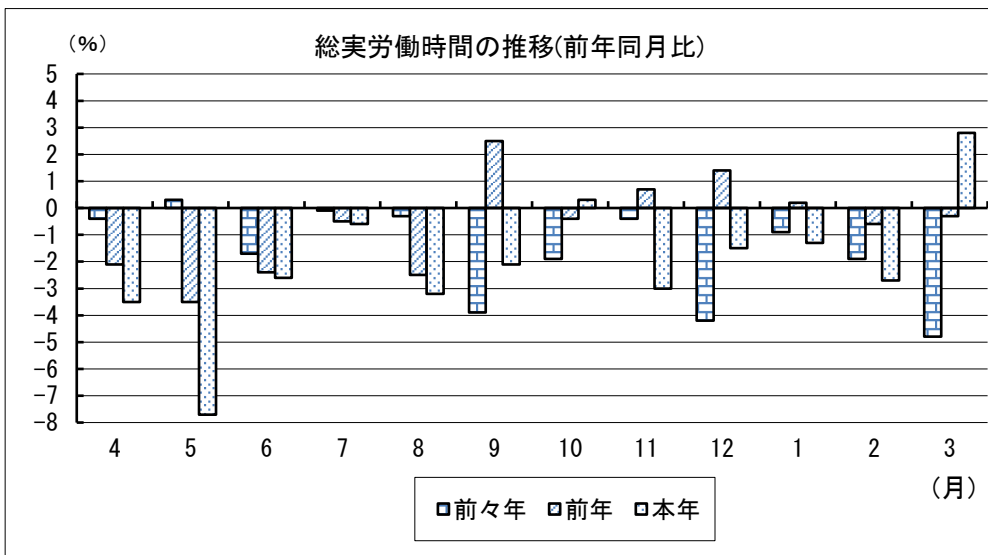
	産業	一般労働者				パートタイム労働者			
		前月末 常用労働者数	本月中 増加労働者数	本月中 減少労働者数	本月末 常用労働者数	前月末 常用労働者数	本月中 増加労働者数	本月中 減少労働者数	本月末 常用労働者数
(事業所規模 5人以上)									
T L	調査産業計	401,847	3,628	5,206	399,907	165,892	4,556	7,958	162,852
E	製造業	69,565	606	476	69,704	10,019	271	363	9,918
I	卸売・小売業	53,693	351	1,379	52,720	47,873	1,582	1,459	47,941
P	医療，福祉	99,173	669	1,077	98,736	30,887	1,319	943	31,292
(事業所規模 30人以上)									
T L	調査産業計	236,540	1,649	3,177	235,048	76,228	1,807	2,662	75,337
E	製造業	55,622	404	404	55,632	8,193	222	279	8,126
I	卸売・小売業	17,148	132	241	17,094	15,861	767	215	16,358
P	医療，福祉	69,848	247	1,077	68,991	16,097	156	245	16,035

# グラフで見る今月の動き（調査産業計：5人以上）

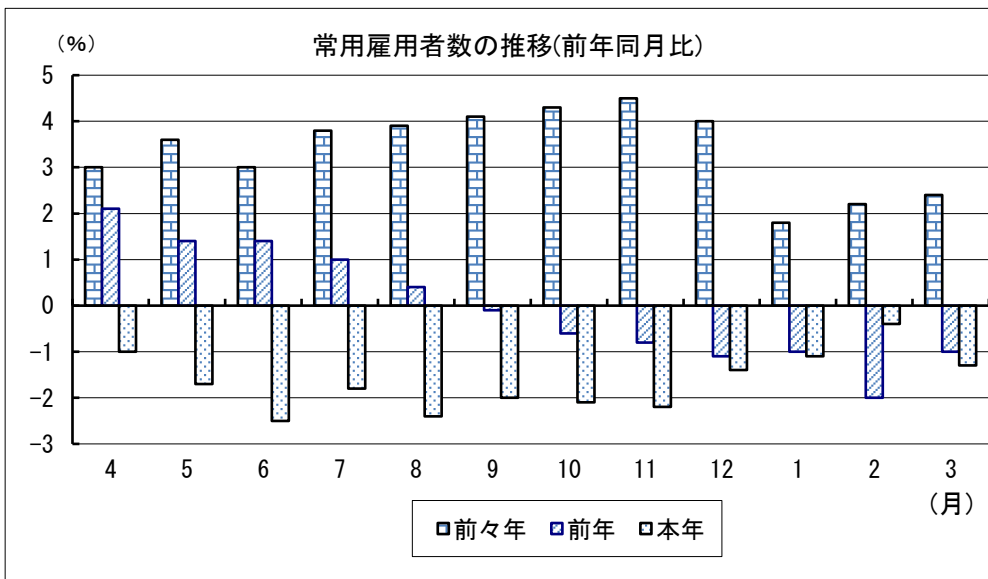
## 1 賃金の動き (p1参照)



## 2 労働時間の動き (p2参照)



## 3 雇用の動き (p3参照)



※前年同月比は指数により作成

# 毎月勤労統計調査の説明

## 1 調査の目的

この調査は、統計法に基づく基幹統計であって、熊本県における勤労者の賃金、労働時間及び雇用について毎月の変動を明らかにすることを目的としています。

## 2 調査対象

この調査は「鉱業、採石業、砂利採取業」、「建設業」、「製造業」、「電気・ガス・熱供給・水道業」、「情報通信業」、「運輸業、郵便業」、「卸売、小売業」、「金融、保険業」、「不動産業、物品賃貸業」、「学術研究、専門・技術サービス業」、「宿泊業、飲食サービス業」、「生活関連サービス業、娯楽業（その他の生活関連サービス業のうち家事サービス業を除く）」、「教育、学習支援業」、「医療、福祉」、「複合サービス事業」、「サービス業（他に分類されないもの）（外国公務を除く）」で、常時5人以上の常用労働者を雇用する事業所のうち厚生労働大臣の指定する約650事業所について調査を行っています。

## 3 用語の説明

### 1) 常用労働者とは、

- ① 期間を定めずに雇われている者
- ② 1か月以上の期間を定めて雇われている者のいずれかに該当する者をいいます。

※平成30年1月分調査から常用労働者の定義を変更しました。

(変更前)

- ① 期間を定めずに雇われている者
- ② 1カ月を超える期間を定めて雇われている者
- ③ 臨時又は日雇労働者で前2カ月の各月にそれぞれ18日以上雇われた者

### 2) パートタイム労働者とは、常用労働者のうち、

- ① 1日の所定労働時間が一般の労働者よりも短い者
- ② 1日の所定労働時間が一般の労働者と同じで1週の所定労働日数が一般の労働者よりも少ない者のいずれかに該当する者をいいます。

### 3) 一般労働者とは、常用労働者のうち、パートタイム労働者でない者をいいます。

### 4) 入職（離職）率とは、前月末労働者数に対する月間の入職（離職）者数の割合（％）です。

なお、入職（離職）者には、同一企業内での事業所間の異動者を含みます。

### 5) 現金給与額について

賃金、給与、手当、賞与その他の名称の如何を問わず、労働の対償として使用者が労働者に通貨で支払うもので、所得税、社会保険料、組合費、購買代金等を差し引く前の金額です。退職を事由に労働者に支払われる退職金は、含まれません。

#### ・現金給与総額

以下に述べるきまって支給する給与と特別に支払われた給与の合計額。

#### ・きまって支給する給与（定期給与）

労働協約、就業規則等によってあらかじめ定められている支給条件、算定方法によって支給される給与でいわゆる基本給、家族手当、超過労働手当を含みます。

#### ・所定内給与

きまって支給する給与のうち次の所定外給与以外のもの。

- ・ **所定外給与（超過労働給与）**

所定の労働時間を超える労働に対して支給される給与や、休日労働、深夜労働に対して支給される給与。時間外手当、早朝出勤手当、休日出勤手当、深夜手当等。

- ・ **特別に支払われた給与（特別給与）**

労働協約、就業規則等によらず、一時的又は突発的事由に基づき労働者に支払われた給与又は労働協約、就業規則等によりあらかじめ支給条件、算定方法が定められている給与で以下に該当するものです。

- ① 夏冬の賞与、期末手当等の一時金

- ② 支給事由の発生が不定期なもの

- ③ 3か月を超える期間で算定される手当等（6か月分支払われる通勤手当等）

- ④ いわゆるベースアップの差額追給分

6) **実労働時間、出勤日数**について

労働者が実際に労働した時間数及び実際に出勤した日数。休憩時間は給与支給の有無にかかわらず除かれます。有給休暇取得分も除かれます。

- ・ **総実労働時間数**

次の**所定内労働時間数**と**所定外労働時間数**の合計。

- ・ **所定内労働時間数**

労働協約、就業規則等で定められた正規の始業時刻と終業時刻の間の実労働時間数。

- ・ **所定外労働時間数**

早出、残業、臨時の呼出、休日出勤等の実労働時間数。

- ・ **出勤日数**

業務のため実際に出勤した日数。1時間でも就業すれば1出勤日とします。

## 4 調査結果の算定

この調査結果の数値は、調査事業所からの報告を基にして本県の規模5人以上のすべての事業所に対応するよう推計したものです。

全国の調査結果等については、

「e-Stat」（政府統計の総合窓口）のホームページ（以下のURL）から、  
キーワード”毎月勤労”等で簡単に検索できます。

<https://www.e-stat.go.jp>

熊本県 企画振興部 統計調査課  
産業・教育統計班

〒862-8570 熊本市中央区水前寺6丁目18番1号

電 話：096-333-2177（直通）

F A X：096-384-7544

熊本県統計調査課では、facebook「くまもとまるっと統計」でも情報提供しております。  
いろいろな話題が載っていますので、是非一度ご覧ください！

<https://www.facebook.com/kumamaru2016/>

熊本県統計調査課  
facebook はこちら！

